

STATISTISCHE BERICHTE

Kennziffer: A VI 5 - vj 1/13 SH

# Sozialversicherungspflichtig Beschäftigte in Schleswig-Holstein am 31. März 2013

Herausgegeben am: 15. April 2014



## Impressum

### Statistische Berichte

#### Herausgeber:

**Statistisches Amt für Hamburg und Schleswig-Holstein**

– Anstalt des öffentlichen Rechts –

Steckelhörn 12  
20457 Hamburg

#### Auskunft zu dieser Veröffentlichung:

Sigrid Ziroth

Telefon: 040 - 4283 1817

E-Mail: [vgr-hh@statistik-nord.de](mailto:vgr-hh@statistik-nord.de)

#### Auskunftsdienst:

E-Mail: [info@statistik-nord.de](mailto:info@statistik-nord.de)

Auskünfte: 040 42831-1766  
0431 6895-9393

Internet: [www.statistik-nord.de](http://www.statistik-nord.de)

© Statistisches Amt für Hamburg und Schleswig-Holstein, Hamburg 2014  
Auszugsweise Vervielfältigung und Verbreitung mit Quellenangabe gestattet.

Sofern in den Produkten auf das Vorhandensein von Copyrightrechten Dritter hingewiesen wird, sind die in deren Produkten ausgewiesenen Copyrightbestimmungen zu wahren. Alle übrigen Rechte bleiben vorbehalten.

#### Zeichenerklärung:

0	weniger als die Hälfte von 1 in der letzten besetzten Stelle, jedoch mehr als nichts
–	nichts vorhanden (genau Null)
...	Angabe fällt später an
·	Zahlenwert unbekannt oder geheim zu halten
×	Tabellenfach gesperrt, weil Aussage nicht sinnvoll
p	vorläufiges Ergebnis
r	berichtigtes Ergebnis
s	geschätztes Ergebnis
a. n. g.	anderweitig nicht genannt
u. dgl.	und dergleichen
( )	Zahlenwert mit eingeschränkter Aussagefähigkeit
/	Zahlenwert nicht sicher genug

<b>Inhaltsverzeichnis</b>	<b>Seite</b>
Erläuterungen	4
Abkürzungen	6
<b>Grafiken</b>	
<a href="#">G 1</a> Sozialversicherungspflichtig Beschäftigte am Arbeitsort in Schleswig-Holstein am 31. März 2013 nach Altersgruppen	7
<a href="#">G 2</a> Sozialversicherungspflichtig Beschäftigte am Arbeitsort in Schleswig-Holstein am 31. März 2013 nach Wirtschaftsabschnitten	8
<a href="#">G 3</a> Sozialversicherungspflichtig Beschäftigte am Arbeitsort in Schleswig-Holstein am 31. März 2013 nach Wirtschaftsabschnitten und Geschlecht	9
<b>Tabellen</b>	
<b>Sozialversicherungspflichtig Beschäftigte am Arbeitsort</b>	
<a href="#">1.1</a> Sozialversicherungspflichtig Beschäftigte am Arbeitsort in Schleswig-Holstein am 31. März 2013 nach Strukturmerkmalen	10
<a href="#">1.2</a> Sozialversicherungspflichtig Beschäftigte am Arbeitsort in Schleswig-Holstein am 31. März 2013 nach Wirtschaftsabschnitten und ausgewählten Wirtschaftsabteilungen, Vollzeit- und Teilzeitbeschäftigten, Auszubildenden, deutschen bzw. ausländischen Beschäftigten und Geschlecht	13
<a href="#">1.3</a> Sozialversicherungspflichtig Beschäftigte am Arbeitsort in Schleswig-Holstein am 31. März 2013 nach Wirtschaftszweigen, deutschen und ausländischen Beschäftigten, Altersgruppen und Geschlecht	15
<a href="#">1.4</a> Sozialversicherungspflichtig Beschäftigte am Arbeitsort in Schleswig-Holstein am 31. März 2013 nach Wirtschaftszweigen, Altersgruppen, Berufsausbildungsabschluss und Geschlecht	16
<a href="#">1.5</a> Ausländische sozialversicherungspflichtig Beschäftigte am Arbeitsort in Schleswig-Holstein am 31. März 2013 nach Wirtschaftszweigen, Altersgruppen, ausgewählten Staatsangehörigkeiten und Geschlecht	17
<a href="#">1.6</a> Sozialversicherungspflichtig Beschäftigte am Arbeitsort in Schleswig-Holstein am 31. März 2013 nach Berufshauptgruppen, -gruppen und ausgewählten -untergruppen, Berufsausbildungsabschluss und Geschlecht	18
<a href="#">1.7</a> Sozialversicherungspflichtig Beschäftigte am Arbeitsort in Schleswig-Holstein am 31. März 2013 nach Berufshauptgruppen, -gruppen und ausgewählten -untergruppen, Geschlecht, Vollzeit- und Teilzeitbeschäftigten, Auszubildenden sowie deutschen und ausländischen Beschäftigten	20
<a href="#">1.8</a> Sozialversicherungspflichtig Beschäftigte am Arbeitsort in Schleswig-Holstein 1977 bis 2012 nach Geschlecht, deutschen und ausländischen sowie Voll- und Teilzeitbeschäftigten	21
<b>Sozialversicherungspflichtig Beschäftigte am Wohnort</b>	
<a href="#">2.1</a> Sozialversicherungspflichtig Beschäftigte am Wohnort in Schleswig-Holstein am 31. März 2013 nach Strukturmerkmalen	22
<a href="#">2.2</a> Sozialversicherungspflichtig Beschäftigte am Wohnort in Schleswig-Holstein am 31. März 2013 nach Wirtschaftsabschnitten und ausgewählten Wirtschaftsabteilungen, Vollzeit- und Teilzeitbeschäftigten, Auszubildenden, deutschen bzw. ausländischen Beschäftigten und Geschlecht	23
<a href="#">2.3</a> Sozialversicherungspflichtig Beschäftigte am Wohnort in Schleswig-Holstein am 31. März 2013 nach Berufshauptgruppen, -gruppen und ausgewählten -untergruppen, Berufsausbildungsabschluss und Geschlecht	25
<a href="#">2.4</a> Sozialversicherungspflichtig Beschäftigte am Wohnort in Schleswig-Holstein am 31. März 2013 nach Berufshauptgruppen, -gruppen und ausgewählten -untergruppen, Geschlecht, Vollzeit- und Teilzeitbeschäftigten, Auszubildenden sowie deutschen und ausländischen Beschäftigten	26

## Erläuterungen

### Datengrundlage

In diesem Statistischen Bericht zu den sozialversicherungspflichtig Beschäftigten in Schleswig-Holstein am 31. März 2013 werden Ergebnisse der Beschäftigungsstatistik der Bundesagentur für Arbeit über die sozialversicherungspflichtig Beschäftigten am Arbeitsort sowie am Wohnort bereitgestellt.

### Sozialversicherungspflichtig Beschäftigte

Im vorliegenden Statistischen Bericht werden Beschäftigte (einschließlich Personen in beruflicher Ausbildung) nachgewiesen, die kranken- oder rentenversicherungspflichtig sind oder für die Beitragsanteile zu den gesetzlichen Rentenversicherungen zu entrichten sind.

Nicht enthalten sind geringfügig Beschäftigte (soweit sie ausschließlich beitragspflichtige geringfügige Beschäftigungsverhältnisse ausüben), Beamte und Beamtinnen, Selbstständige sowie mithelfende Familienangehörige.

### Auszubildende

Auszubildende sind Personen, die aufgrund eines Ausbildungsvertrages nach dem Berufsbildungsgesetz (BBiG) vom 25. März 2005 eine betriebliche Ausbildung in einem anerkannten Ausbildungsberuf durchlaufen.

Ab dem Stichtag 30.6.2008 wird das Merkmal Auszubildende neu abgegrenzt. Es werden ausschließlich Auszubildende mit einem gültigen Ausbildungsvertrag nachgewiesen.

Damit sind Anlernlinge, Praktikanten und Volontäre nicht mehr in den Angaben zu den Auszubildenden enthalten. Aus diesem Grunde sind die Ergebnisse vor dem oben genannten Stichtag mit neueren Auswertungen eingeschränkt vergleichbar.

### Voll- und Teilzeitbeschäftigte

Die Unterscheidung der sozialversicherungspflichtig Beschäftigten nach Voll- und Teilzeitbeschäftigten richtet sich nach den von den Arbeitgebern in den Meldebelegen zur Sozialversicherung erteilten Angaben. Als Teilzeit ist dabei jede vertraglich festgelegte Arbeitszeit eingeordnet, die geringer als die tarifliche bzw. betrieblich festgelegte Regelarbeitszeit ist.

### Hinweis

Wegen der Neugestaltung des Tätigkeitsschlüssels wurde eine Schätzung für Juli 2011 bis November 2012 durchgeführt, um eine Vergleichbarkeit mit den Werten ab Dezember 2012 herzustellen.

## Alter

Das Alter der Beschäftigten wird jeweils zum Stichtag ermittelt (sog. „Altersjahrmethode“). Die Angaben enthalten daher für unterjährige Stichtage Personen, die zwei unterschiedlichen Geburtsjahrgängen angehören.

## Berufsausbildungsabschluss

Als abgeschlossene Berufsausbildung wird die Ausbildung in einem anerkannten Lehr- oder Anlernberuf (Ausbildung im Sinne des Berufsbildungsgesetzes), Abschluss einer Berufsfach- oder Fachschule, Abschluss einer Fachhochschule, Hochschule bzw. Universität angesehen. Zu den anerkannten Berufsabschlüssen zählen auch Meister-, Techniker- und gleichwertiger Fachschulabschluss. Der akademische Abschluss umfasst Bachelor, Diplom, Magister, Master, Staatsexamen oder Promotion.

## Ausgeübte Tätigkeit (KIdB 2010)

Als ausgeübte Tätigkeit meldet der Arbeitgeber die Tätigkeit der Beschäftigten im aktuellen Beschäftigungsverhältnis, nicht den erlernten Beruf oder eine früher ausgeübte Tätigkeit. Die ausgeübte Tätigkeit wird seit dem Jahr 2012 nach der Klassifikation der Berufe 2010 (KIdB 2010) geschlüsselt. Bei der KIdB 2010 handelt es sich um eine vollständige Neusystematisierung der Berufe anhand der Dimensionen Berufsfachlichkeit und Anforderungsniveau.

## Staatsangehörigkeit

Als Ausländer gelten alle Personen, die nicht Deutsche im Sinne des Art. 116 Abs. 1 GG sind. Ausländische Beschäftigte werden nachgewiesen ohne Staatenlose bzw. Personen mit ungeklärter Staatsangehörigkeit.

## Klassifikation der Wirtschaftszweige

Mit Beginn des Jahres 2008 hat die Bundesagentur für Arbeit in der Beschäftigungsstatistik die „Klassifikation der Wirtschaftszweige, Ausgabe 2008“ (WZ 2008) eingeführt. Damit wurde die bis Ende 2007 gültige „Klassifikation der Wirtschaftszweige, Ausgabe 2003“ (WZ 2003) abgelöst. Daher sind Ergebnisse aus der Beschäftigungsstatistik nach der neuen WZ 2008 mit den Ergebnissen der Vorgängerversion WZ 2003 nur eingeschränkt vergleichbar.

In der wirtschaftsfachlichen Darstellung sind die Fälle ohne Angabe zum Wirtschaftszweig nicht enthalten. Dagegen sind diese Fälle in den Summen über alle Wirtschaftszweige enthalten.

## Arbeitsort/Wohnort

Die sozialversicherungspflichtig Beschäftigten werden sowohl am Arbeitsort (in Deutschland) als auch am Wohnort nachgewiesen.

Zu den Sozialversicherungspflichtig Beschäftigten am Arbeitsort zählen alle sozialversicherungspflichtig Beschäftigten, die in der betreffenden Gemeinde arbeiten, unabhängig davon, wo sie wohnen. Erfasst werden demnach alle Personen, die im jeweiligen Gebiet ihren Wohn- und Arbeitsort haben, zuzüglich der außerhalb dieses Gebietes wohnenden Personen, die als Einpendler in diese Region ihren Arbeitsort erreichen.

Zu den Sozialversicherungspflichtig Beschäftigte am Wohnort zählen alle sozialversicherungspflichtig Beschäftigten, die in der betreffenden Gemeinde wohnen, unabhängig davon, wo sie arbeiten. Erfasst werden demnach alle Personen, die im jeweiligen Gebiet ihren Wohn- und Arbeitsort haben, zuzüglich der innerhalb dieses Gebietes wohnenden Personen, die als Auspendler aus dieser Region ihren Arbeitsort erreichen.

## Hinweis

Der inzwischen eingetretene Wandel von Bildungs- und Beschäftigungsstrukturen und Änderung rechtlicher Grundlagen erforderte eine Umstellung fast aller Merkmale in der Meldung zur Sozialversicherung. Seit Dezember 2011 geben die Arbeitgeber Meldungen für ihre Beschäftigten nach neuem Verfahren ab. Hierzu siehe auch die Methodenberichte der Bundesagentur für Arbeit unten.

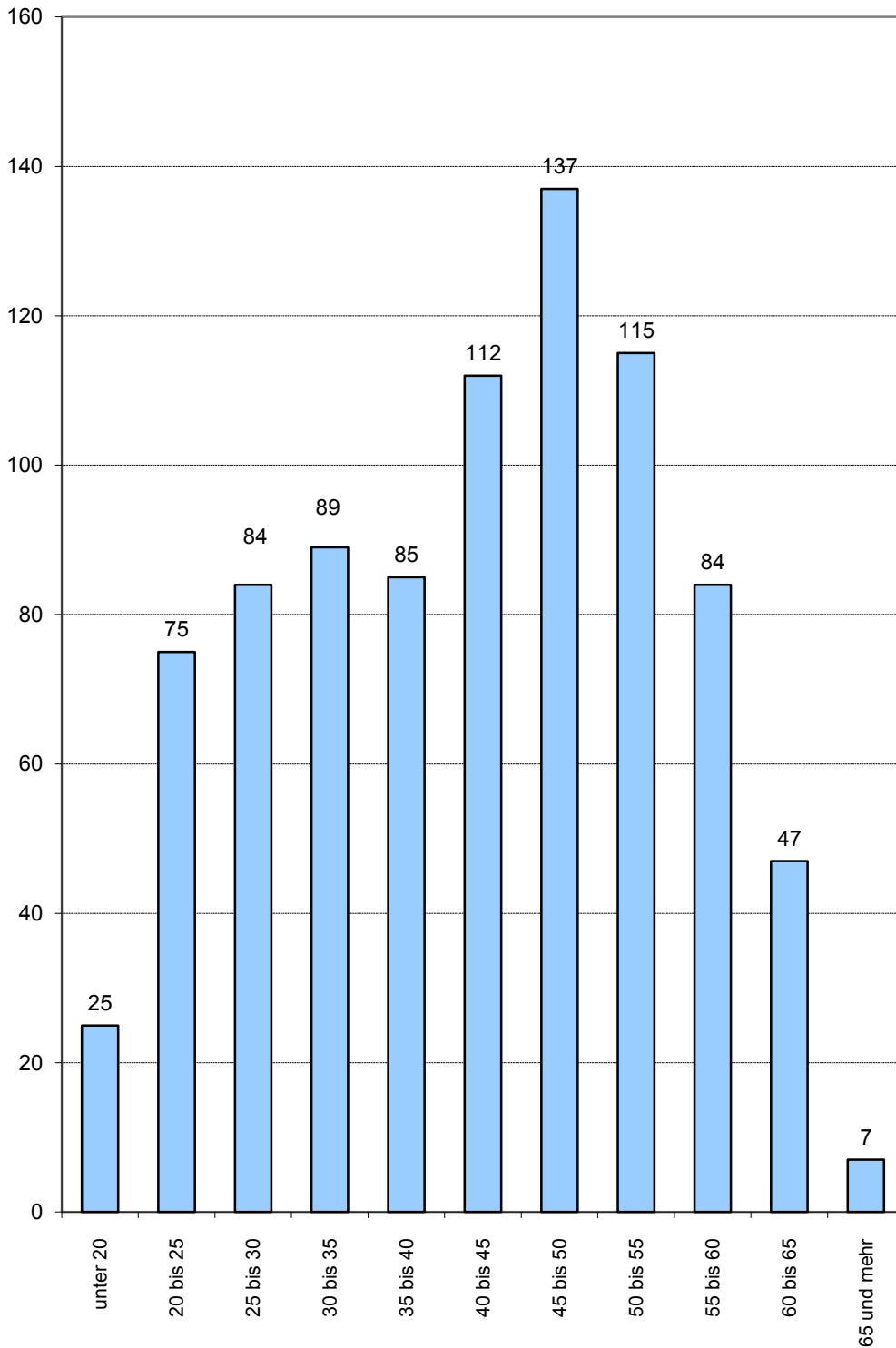
<http://statistik.arbeitsagentur.de/>  
Methodenbericht

## Abkürzungen

abgeschloss.	abgeschlossene
a. n. g.	anderweitig nicht genannt
Bekleid.	Bekleidung
BBiG	Berufsbildungsgesetz
DEÜV	Datenerfassungs- und -übermittlungsverordnung
Dienstleistg.	Dienstleistungen
...dienstleistg.	...dienstleistungen
DV-Geräte	Datenverarbeitungsgeräte
einschl.	einschließlich
elektron.	elektronischen
Erbrg.	Erbringung
Erzeugn.	Erzeugnissen
...erzeugn.	...erzeugnissen
Erzieh. u. Unterr.	Erziehung und Unterricht
exterr. Org.	Exterritoriale Organisationen
f.	für
freiberufl.	freiberufliche
Gesundh.- u. Sozialw.	Gesundheits- und Sozialwesen
Getr.	Getränke
Gew.	Gewinnung
GG	Grundgesetz
Glasw.	Glaswaren
H. v.	Herstellung von
Holzw.	Holzwaren
Instandh.	Instandhaltung
Kfz	Kraftfahrzeuge
künstl.	künstlerische
Lederw.	Lederwaren
Masch.	Maschinen
Nahr.- u. Genussm.	Nahrungs- und Genussmittel
Öff./öff.	Öffentliche / öffentlichen
opt.	optischen
Priv.	Private Haushalte
Rep.	Reparatur
Sonst.	Sonstige
sonst.	sonstigen
Sozialvers.	Sozialversicherung
Tabakerzeugn.	Tabakerzeugnisse
Tätigk.	Tätigkeiten
techn.	technische
Textil.	Textilien
u.	und
v.	von
verb.	verbundene
wirtschaftl.	wirtschaftliche
wiss./wissenschaftl.	wissenschaftlich / wissenschaftliche
WZ 2003	Klassifikation der Wirtschaftszweige, Ausgabe 2003
WZ 2008	Klassifikation der Wirtschaftszweige, Ausgabe 2008

### Sozialversicherungspflichtig Beschäftigte am Arbeitsort in Schleswig-Holstein am 31. März 2013 nach Altersgruppen

Tausend Personen

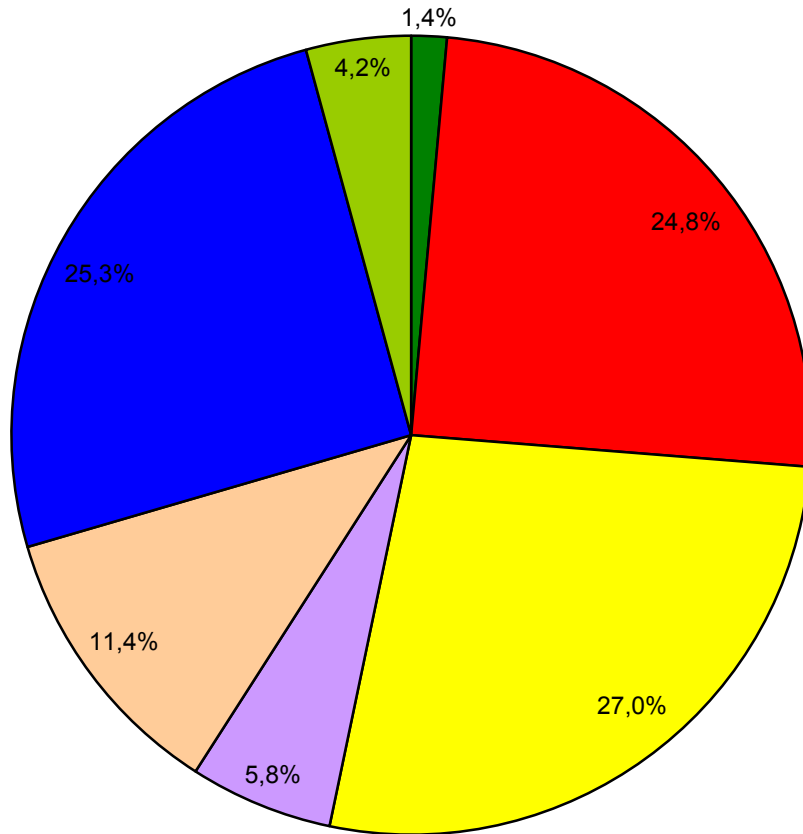


von ... bis unter ... Jahren

siehe auch Tabelle 1.4

Quelle:  
Bundesagentur für Arbeit

**Sozialversicherungspflichtig Beschäftigte am Arbeitsort  
in Schleswig-Holstein am 31. März 2013 nach Wirtschaftsabschnitten**



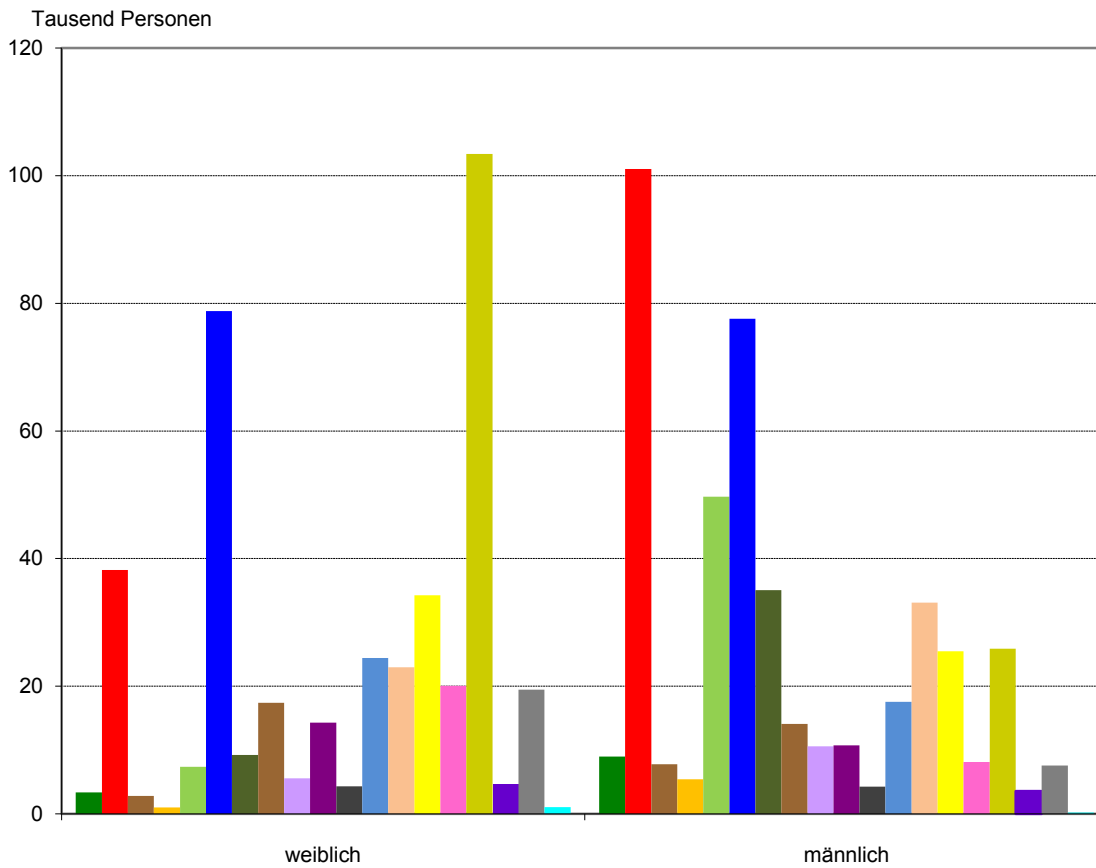
- A Land- und Forstwirtschaft, Fischerei
- B-F Produzierendes Gewerbe
- G-I Handel, Verkehr, Gastgewerbe
- J-L Inform. u. Kommunikation; Finanz- u. Versicherungsdienstleistg.; Grundst. und Wohnungsw.
- M-N Freiberufl., wissenschaftl., techn. Dienstleistg.; sonst. wirtschaftl. Dienstleistg.
- O-Q Öff. Verwaltung, Verteidigung, Sozialvers.; Erzieh. u. Unterr.; Gesundh.- u. Sozialw.
- R-U Kunst, Unterhaltung und Erholung; sonst. Dienstleistg.; Priv. Haushalte; Exterr. Org.

siehe auch Tabelle 1.2

Quelle:  
Bundesagentur für Arbeit



**Sozialversicherungspflichtig Beschäftigte am Arbeitsort  
in Schleswig-Holstein am 31. März 2013 nach  
Wirtschaftsabschnitten und Geschlecht**



- A Land- und Forstwirtschaft, Fischerei
- BC Bergbau Gewinnung von Steinen und Erden, Verarbeitendes Gewerbe
- D Energieversorgung
- E Wasserversorg.; Abwasser- und Abfallentsorg. u.
- F Baugewerbe
- G Handel; Instandhaltung und Rep. von Kfz
- H Verkehr und Lagerei
- I Gastgewerbe
- J Information und Kommunikation
- K Finanz- und Versicherungsdienstleistg.
- L Grundstücks- und Wohnungswesen
- M Freiberufl., wissenschaftl. u. techn. Dienstleistg.
- N Erbrg. v. sonst. wirtschaftl. Dienstleistg.
- O Öff. Verwaltung, Verteidigung, Sozialvers.
- P Erziehung und Unterricht
- Q Gesundheits- und Sozialwesen
- R Kunst, Unterhaltung und Erholung
- S Erbrg. v. sonstigen Dienstleistungen
- TU Private Haushalte; Exterritoriale Organisationen

siehe auch Tabelle 1.2

Quelle:  
Bundesagentur für Arbeit

**1.1 Sozialversicherungspflichtig Beschäftigte am Arbeitsort in Schleswig-Holstein am 31. März 2013  
nach Strukturmerkmalen**

Merkmal	Ins-gesamt <sup>1</sup>		Männlich	Weiblich	Veränderung gegenüber Vorquartal			Veränderung gegenüber Vorjahresquartal		
	Anzahl	%			insgesamt	männlich	weiblich	insgesamt	männlich	weiblich
			Anzahl							
<b>Beschäftigte insgesamt</b>	<b>859 638</b>	<b>100</b>	<b>446 918</b>	<b>412 720</b>	<b>0,0</b>	<b>- 0,1</b>	<b>0,2</b>	<b>1,4</b>	<b>0,8</b>	<b>2,0</b>
dar. Auszubildende	53 237	6,2	29 752	23 485	- 9,2	-11,1	- 6,6	- 1,8	- 1,5	- 2,3
<b>nach Altersgruppen</b>										
Alter von... bis unter ... Jahren										
unter 20	24 840	2,9	14 736	10 104	-11,6	-10,8	-12,7	- 5,1	- 4,2	- 6,3
20 bis 30	158 749	18,5	82 432	76 317	- 0,4	- 0,4	- 0,3	0,2	0,3	0,2
30 bis 40	173 730	20,2	91 314	82 416	0,5	0,6	0,5	1,3	0,5	2,2
40 bis 50	249 621	29,0	127 560	122 061	- 0,5	- 0,7	- 0,3	- 1,6	- 2,4	- 0,8
50 bis 60	198 773	23,1	100 051	98 722	1,7	1,6	1,8	5,3	4,9	5,7
60 und mehr	53 925	6,3	30 825	23 100	1,6	1,1	2,2	8,9	6,7	12,0
<b>nach Staatsangehörigkeit</b>										
Deutsche Beschäftigte	821 914	95,6	424 270	397 644	- 0,2	- 0,5	0,0	1,0	0,4	1,7
Ausländische Beschäftigte	37 485	4,4	22 494	14 991	5,3	6,4	3,7	9,2	9,0	9,5
darunter aus EU-Ländern (EU-27)	16 413	1,9	9 311	7 102	13,5	16,8	9,4	18,2	20,9	14,8
<b>nach Berufsausbildungsabschluss</b>										
ohne beruflichen Ausbildungsabschluss	98 484	11,5	52 999	45 485	- 4,1	- 4,9	- 3,2	...	...	...
mit anerkanntem Berufsabschluss	521 036	60,6	263 313	257 723	0,0	0,5	- 0,4	...	...	...
mit akademischem Abschluss	69 180	8,0	39 007	30 173	0,5	0,3	0,7	...	...	...
Ausbildung unbekannt	170 938	19,9	91 599	79 339	2,2	0,9	3,8	...	...	...
<b>nach Berufsbereichen<sup>2</sup></b>										
Land-, Forst-, Tierwirtschaft, Gartenbau	21 201	2,5	15 883	5 318	4,6	4,9	3,9	...	...	...
Rohstoffgewinnung, Produktion, Fertigung	159 109	18,5	133 174	25 935	- 1,0	- 0,9	- 1,4	...	...	...
Bau, Architektur, Vermessung, Gebäudetechnik	59 513	6,9	56 831	2 682	- 0,7	- 0,8	0,1	...	...	...
Naturwissenschaft, Geografie, Informatik	22 294	2,6	16 183	6 111	0,1	0,3	- 0,2	...	...	...
Verkehr, Logistik, Schutz und Sicherheit	122 029	14,2	84 778	37 251	- 0,2	0,2	- 1,1	...	...	...
Kaufm. Dienstl., Handel, Vertrieb, Tourismus	117 333	13,6	42 987	74 346	- 0,4	- 0,1	- 0,5	...	...	...
Unternehmensorga. Buchhaltung, Recht, Verwalt.	174 100	20,3	55 801	118 299	- 0,9	- 0,9	- 0,9	...	...	...
Gesundheit, Soziales, Lehre und Erziehung	159 668	18,6	30 494	129 174	- 0,5	- 0,3	- 0,6	...	...	...
Geisteswissenschaften, Kultur, Gestaltung	16 977	2,0	8 369	8 608	1,3	2,0	0,7	...	...	...
<b>nach Vollzeit-/Teilzeitbeschäftigung</b>										
Vollzeitbeschäftigte	615 161	71,6	403 044	212 117	- 0,3	- 0,2	- 0,6	...	...	...
Teilzeitbeschäftigte	244 320	28,4	43 796	200 524	0,9	0,5	1,0	...	...	...
<b>nach zusammengefassten Wirtschaftsabschnitten<sup>2</sup></b>										
A Land- u. Forstwirtschaft, Fischerei	12 345	1,4	8 965	3 380	6,6	7,3	4,7	0,3	- 0,4	2,2
B-F Produzierendes Gewerbe	213 397	24,8	164 023	49 374	- 1,0	- 1,0	- 1,0	0,5	0,2	1,5
B-E Produzierendes Gewerbe ohne Baugewerbe	156 314	18,2	114 300	42 014	- 0,7	- 0,5	- 1,2	0,7	0,4	1,3
C Verarbeitendes Gewerbe	138 458	16,1	100 361	38 097	- 0,4	- 0,2	- 1,0	1,0	0,7	1,6
F Baugewerbe	57 083	6,6	49 723	7 360	- 1,7	- 2,0	- 0,1	0,1	- 0,2	2,2
G-U Dienstleistungsbereiche	633 736	73,7	273 831	359 905	0,2	0,2	0,3	1,7	1,2	2,1
G-I Handel, Verkehr, Gastgewerbe	232 154	27,0	126 721	105 433	0,8	0,4	1,2	2,6	1,9	3,4
J Information und Kommunikation	16 178	1,9	10 590	5 588	- 4,8	- 2,9	- 8,3	- 4,4	- 2,2	- 8,2
K Finanz- u. Versicherungsdienstleistg.	25 035	2,9	10 749	14 286	- 1,1	- 1,2	- 0,9	0,6	0,5	0,7
L Grundstücks- und Wohnungswesen	8 594	1,0	4 252	4 342	1,1	0,1	2,0	2,0	1,6	2,5
M-N Freiberufl., wissenschaftl., techn. Dienstleistg.; sonst. wirtschaftl. Dienstleistg.	98 100	11,4	50 660	47 440	0,4	1,3	- 0,5	2,1	2,1	2,1
O-Q Öff. Verwaltung, Verteidigung, Sozialvers.; Erzieh. u. Unterr.; Gesundh.- u. Sozialw.	217 227	25,3	59 515	157 712	0,0	- 0,7	0,2	1,2	- 0,6	1,9
R-U Kunst, Unterhaltung und Erholung; sonst. Dienstleistg.; Priv. Haushalte; Exterr. Org.	36 448	4,2	11 344	25 104	0,9	1,7	0,6	1,2	2,2	0,8

<sup>1</sup> einschließlich Fälle ohne Angabe nach jeweiliger Untergliederung <sup>2</sup> Klassifikation der Berufe 2010 (KldB 2010) <sup>3</sup> Klassifikation der Wirtschaftszweige 2008 (WZ 2008)

Quelle: Beschäftigungsstatistik der Bundesagentur für Arbeit

**1.2 Sozialversicherungspflichtig Beschäftigte am Arbeitsort in Schleswig-Holstein am 31. März 2013 nach  
Wirtschaftsabschnitten und ausgewählten Wirtschaftsabteilungen, Vollzeit- und Teilzeit-  
beschäftigten, Auszubildenden, deutschen bzw. ausländischen Beschäftigten und Geschlecht**

Wirtschaftszweigklassifikation Ausgabe 2008	Insgesamt	Und zwar				
		Vollzeit- beschäftigte	Teilzeit- beschäftigte	Auszu- bildende	Deutsche	Ausländer
	<b>Insgesamt</b>					
A Land- und Forstwirtschaft, Fischerei	12 345	10 244	2 100	1 255	10 380	1 964
B-F Produzierendes Gewerbe	213 397	192 964	20 428	15 409	204 821	8 530
B-E Produzierendes Gewerbe ohne Baugewerbe	156 314	141 546	14 764	8 892	149 606	6 677
B Bergbau u. Gew. v. Steinen u. Erden	790	732	58	12	781	9
C Verarbeitendes Gewerbe	138 458	125 416	13 038	8 029	132 020	6 410
10-12 H. v. Nahr.- u. Genussm., Getr. u. Tabakerzeugn.	22 133	19 239	2 894	1 818	20 799	1 328
13-15 H. v. Textil., Bekleid., Leder, Lederw. u. Schuhen	1 363	1 141	222	74	1 278	85
16-18 H. v. Holz., Papier, Pappe u. Druckerzeugn.	12 739	11 077	1 662	530	11 831	903
19 Kokerei und Mineralölverarbeitung	862	821	41	53	855	7
20 H. v. chemischen Erzeugnissen	6 317	5 738	579	260	6 110	207
21 H. v. pharmazeutischen Erzeugnissen	6 705	5 836	869	226	6 318	384
22-23 H. v. Gummi- u. Kunststoffwaren, Glas u. Glasw., Keramik, Verarb. v. Steinen u. Erden	9 775	9 029	746	383	9 323	452
24-25 Metallerzeugung u. -bearb., H. v. Metallerzeugn.	13 658	12 664	993	1 081	13 065	590
26 H. v. DV-Geräten, elektron. u. opt. Erzeugn.	11 172	10 237	934	453	10 845	327
27 H. v. elektrischen Ausrüstungen	2 965	2 742	223	142	2 847	115
28 Maschinenbau	22 601	21 300	1 301	1 200	21 872	725
29-30 Fahrzeugbau	11 932	11 383	549	563	11 139	793
31-33 H. v. Möbeln u. sonst. Waren, Rep. u. Installation von Maschinen und Ausrüstungen	16 236	14 209	2 025	1 246	15 738	494
D Energieversorgung	10 601	9 457	1 144	628	10 495	106
E Wasserversorg.; Abwasser- und Abfallentsorg. u. Beseitigung v. Umweltverschmutzungen	6 465	5 941	524	223	6 310	152
F Baugewerbe	57 083	51 418	5 664	6 517	55 215	1 853
41-42 Hoch- und Tiefbau	14 681	13 654	1 027	1 182	14 338	341
43 Vorb. Baustellenarbeiten, Bauinstallation und sonstiges Ausbaugewerbe	42 402	37 764	4 637	5 335	40 877	1 512
G-U Dienstleistungsbereiche	633 736	411 901	221 775	36 466	606 555	26 989
G-I Handel, Verkehr, Gastgewerbe	232 154	167 305	64 820	15 838	219 673	12 401
G Handel; Instandhaltung und Rep. von Kfz	156 364	110 800	45 546	11 890	151 527	4 814
45 Handel mit Kfz; Instandh. u. Rep. von Kfz	21 490	19 388	2 100	2 822	20 885	601
46 Großhandel (ohne Handel mit Kfz)	51 023	43 728	7 292	2 542	49 166	1 850
47 Einzelhandel (ohne Handel mit Kfz)	83 851	47 684	36 154	6 526	81 476	2 363
H Verkehr und Lagerei	44 297	36 515	7 779	1 270	41 764	2 517
I Gastgewerbe	31 493	19 990	11 495	2 678	26 382	5 070
J Information und Kommunikation	16 178	13 224	2 954	760	15 777	401
58-60 Verlagswesen, audiovisuelle Medien u. Rundfunk	4 083	2 881	1 202	205	4 010	73
61 Telekommunikation	2 570	2 303	267	76	2 525	45
62-63 Informat.technologische u. Informat.dienstleistg.	9 525	8 040	1 485	479	9 242	283
K Finanz- und Versicherungsdienstleistg.	25 035	18 195	6 839	1 635	24 787	248
64 Erbrg. v. Finanzdienstleistg.	18 494	13 565	4 929	1 131	18 331	163
65-66 Versicherungen u. Pensionskassen; mit Finanz- u. Versicherungsdienstleistg. verb. Tätigk.	6 541	4 630	1 910	504	6 456	85
L Grundstücks- und Wohnungswesen	8 594	5 957	2 637	321	8 389	205
M-N Freiberufl., wissenschaftl., techn. Dienstleistg.; sonst. wirtschaftl. Dienstleistg.	98 100	66 901	31 182	4 210	90 992	7 047
M Freiberufl., wissenschaftl. u. techn. Dienstleistg.	41 982	30 313	11 667	3 074	40 907	1 068
69-71 Erbrg. v. freiberufl. u. techn. Dienstleistg.	34 358	25 047	9 309	2 458	33 651	701
72 Forschung und Entwicklung	3 122	2 184	938	133	2 890	232
73-75 Sonst. freiberufl., wissenschaftl. u. techn. Tätigk.	4 502	3 082	1 420	483	4 366	135
N Erbrg. v. sonst. wirtschaftl. Dienstleistg.	56 118	36 588	19 515	1 136	50 085	5 979
78.2, 78.3 dar. Überlassung von Arbeitskräften	14 275	12 247	2 027	55	13 034	1 223
O-Q Off. Verwaltung, Verteidigung, Sozialvers.; Erzieh. u. Unterr.; Gesundh.- u. Sozialw.	217 227	119 472	97 746	11 091	212 151	5 035
O Öff. Verwaltung, Verteidigung, Sozialvers.	59 715	39 663	20 050	2 608	59 047	667
84.1 dar. Öffentliche Verwaltung	42 146	25 989	16 155	1 254	41 572	573
P Erziehung und Unterricht	28 195	12 552	15 642	2 081	27 072	1 111
Q Gesundheits- und Sozialwesen	129 317	67 257	62 054	6 402	126 032	3 257
86 Gesundheitswesen	68 029	38 900	29 126	3 704	66 552	1 464
87-88 Heime und Sozialwesen	61 288	28 357	32 928	2 698	59 480	1 793
R-U Kunst, Unterhaltung und Erholung; sonst. Dienstleistg.; Priv. Haushalte; Exterr. Org.	36 448	20 847	15 597	2 611	34 786	1 652
R Kunst, Unterhaltung und Erholung	8 198	5 605	2 591	395	7 616	579
S Erbrg. v. sonstigen Dienstleistungen	27 002	14 777	12 223	2 212	26 110	886
T Priv. Haushalte mit Hauspersonal; Dienstleistg. u.H. v. Waren durch priv. Haushalte f. d. Eigenbed.	1 214	438	776	4	1 043	170
U Exterritoriale Organisationen und Körperschaften	34	27	7	-	17	17
Keine Zuordnung möglich	160	52	17	107	158	.
<b>Insgesamt</b>	<b>859 638</b>	<b>615 161</b>	<b>244 320</b>	<b>53 237</b>	<b>821 914</b>	<b>37 485</b>

Quelle: Beschäftigungsstatistik der Bundesagentur für Arbeit

**Noch: 1.2 Sozialversicherungspflichtig Beschäftigte am Arbeitsort in Schleswig-Holstein am 31. März 2013 nach  
Wirtschaftsabschnitten und ausgewählten Wirtschaftsabteilungen, Vollzeit- und Teilzeit-  
beschäftigten, Auszubildenden, deutschen bzw. ausländischen Beschäftigten und Geschlecht**

Wirtschaftszweigklassifikation Ausgabe 2008	Insgesamt	Und zwar				
		Vollzeit- beschäftigte	Teilzeit- beschäftigte	Auszu- bildende	Deutsche	Ausländer
		<b>Weiblich</b>				
A Land- und Forstwirtschaft, Fischerei	3 380	2 088	1 291	306	3 003	377
B-F Produzierendes Gewerbe	49 374	34 532	14 840	3 137	47 508	1 859
B-E Produzierendes Gewerbe ohne Baugewerbe	42 014	30 713	11 299	2 630	40 324	1 685
B Bergbau u. Gew. v. Steinen u. Erden	100	57	43	3	.	.
C Verarbeitendes Gewerbe	38 097	28 080	10 015	2 407	36 457	1 635
10-12 H. v. Nahr.- u. Genussm., Getr. u. Tabakerzeugn.	10 074	7 556	2 518	1 040	9 521	552
13-15 H. v. Textil-, Bekleid., Leder, Lederw. u. Schuhen	718	530	188	43	676	42
16-18 H. v. Holzw., Papier, Pappe u. Druckerzeugn.	2 821	1 930	891	132	2 691	129
19 Kokerei und Mineralölverarbeitung	133	102	31	22	.	.
20 H. v. chemischen Erzeugnissen	1 717	1 297	420	77	.	.
21 H. v. pharmazeutischen Erzeugnissen	3 541	2 764	777	95	3 331	208
22-23 H. v. Gummi- u. Kunststoffwaren, Glas u. Glasw., Keramik, Verarb. v. Steinen u. Erden	2 413	1 801	612	108	2 333	80
24-25 Metallerzeugung u. -bearb., H. v. Metallerzeugn.	2 136	1 413	723	107	2 067	69
26 H. v. DV-Geräten, elektron. u. opt. Erzeugn.	2 971	2 264	707	136	2 847	124
27 H. v. elektrischen Ausrüstungen	709	532	177	34	695	14
28 Maschinenbau	3 933	2 897	1 036	185	3 816	117
29-30 Fahrzeugbau	1 753	1 384	369	101	1 650	103
31-33 H. v. Möbeln u. sonst. Waren, Rep. u. Installation von Maschinen und Ausrüstungen	5 178	3 610	1 566	327	5 036	141
D Energieversorgung	2 799	1 929	870	161	2 765	34
E Wasserversorg.; Abwasser- und Abfallentsorg. u. Beseitigung v. Umweltverschmutzungen	1 018	647	371	59	.	.
F Baugewerbe	7 360	3 819	3 541	507	7 184	174
41-42 Hoch- und Tiefbau	1 604	894	710	84	1 572	32
43 Vorb. Baustellenarbeiten, Bauinstallation und sonstiges Ausbaugewerbe	5 756	2 925	2 831	423	5 612	142
G-U Dienstleistungsbereiche	359 905	175 480	184 386	19 998	347 073	12 754
G-I Handel, Verkehr, Gastgewerbe	105 433	54 525	50 890	6 595	100 947	4 455
G Handel; Instandhaltung und Rep. von Kfz	78 778	39 489	39 276	4 893	76 686	2 079
45 Handel mit Kfz; Instandh. u. Rep. von Kfz	4 025	2 700	1 325	427	3 924	101
46 Großhandel (ohne Handel mit Kfz)	18 209	12 380	5 826	843	17 581	623
47 Einzelhandel (ohne Handel mit Kfz)	56 544	24 409	32 125	3 623	55 181	1 355
H Verkehr und Lagerei	9 244	5 238	4 006	356	8 828	412
I Gastgewerbe	17 411	9 798	7 608	1 346	15 433	1 964
J Information und Kommunikation	5 588	3 530	2 058	239	5 427	161
58-60 Verlagswesen, audiovisuelle Medien u. Rundfunk	2 095	1 196	899	114	2 059	36
61 Telekommunikation	756	564	192	20	740	16
62-63 Informat.technologische u. Informat.dienstleistg.	2 737	1 770	967	105	2 628	109
K Finanz- und Versicherungsdienstleistg.	14 286	7 938	6 348	820	14 141	145
64 Erbrg. v. Finanzdienstleistg.	10 498	5 880	4 618	577	10 401	97
65-66 Versicherungen u. Pensionskassen; mit Finanz- u. Versicherungsdienstleistg. verb. Tätigk.	3 788	2 058	1 730	243	3 740	48
L Grundstücks- und Wohnungswesen	4 342	2 411	1 931	196	4 238	104
M-N Freiberufl., wissenschaftl., techn. Dienstleistg.; sonst. wirtschaftl. Dienstleistg.	47 440	24 111	23 315	2 501	44 325	3 101
M Freiberufl., wissenschaftl. u. techn. Dienstleistg.	24 441	14 813	9 627	2 065	23 899	539
69-71 Erbrg. v. freiberufl. u. techn. Dienstleistg.	20 041	12 227	7 813	1 638	19 673	365
72 Forschung und Entwicklung	1 483	806	677	62	1 385	98
73-75 Sonst. freiberufl., wissenschaftl. u. techn. Tätigk.	2 917	1 780	1 137	365	2 841	76
N Erbrg. v. sonst. wirtschaftl. Dienstleistg.	22 999	9 298	13 688	436	20 426	2 562
78.2, 78.3 dar. Überlassung von Arbeitskräften	4 003	2 817	1 186	34	3 678	323
O-Q Off. Verwaltung, Verteidigung, Sozialvers.; Erzieh. u. Unterr.; Gesundh.- u. Sozialw.	157 712	70 949	86 758	7 769	153 850	3 836
O Öff. Verwaltung, Verteidigung, Sozialvers.	34 235	16 149	18 085	1 376	33 778	456
84.1 dar. Öffentliche Verwaltung	24 564	10 122	14 441	682	24 160	403
P Erziehung und Unterricht	20 050	7 023	13 026	1 078	19 308	737
Q Gesundheits- und Sozialwesen	103 427	47 777	55 647	5 315	100 764	2 643
86 Gesundheitswesen	55 114	28 455	26 658	3 286	53 976	1 131
87-88 Heime und Sozialwesen	48 313	19 322	28 989	2 029	46 788	1 512
R-U Kunst, Unterhaltung und Erholung; sonst. Dienstleistg.; Priv. Haushalte; Exterr. Org.	25 104	12 016	13 086	1 878	24 145	952
R Kunst, Unterhaltung und Erholung	4 624	2 695	1 928	205	4 371	251
S Erbrg. v. sonstigen Dienstleistungen	19 442	8 976	10 465	1 670	18 880	558
T Priv. Haushalte mit Hauspersonal; Dienstleistg. u. H. v. Waren durch priv. Haushalte f. d. Eigenbed.	1 026	339	687	3	887	138
U Exterritoriale Organisationen und Körperschaften	12	6	6	-	7	5
Keine Zuordnung möglich	61	17	7	44	.	.
<b>Insgesamt</b>	<b>412 720</b>	<b>212 117</b>	<b>200 524</b>	<b>23 485</b>	<b>397 644</b>	<b>14 991</b>

Quelle: Beschäftigungsstatistik der Bundesagentur für Arbeit

### 1.3 Sozialversicherungspflichtig Beschäftigte am Arbeitsort in Schleswig-Holstein am 31. März 2013 nach Wirtschaftszweigen, deutschen bzw. ausländischen Beschäftigten, Altersgruppen und Geschlecht

Wirtschaftszweigklassifikation Ausgabe 2008	Ins- gesamt <sup>1</sup>	Davon im Alter von ... bis unter ... Jahren									
		unter 20	20 - 25	25 - 30	30 - 40	40 - 50	50 - 55	55 - 60	60 - 65	65 u. mehr	
<b>Deutsche</b>											
A Land- und Forstwirtschaft; Fischerei	10 380	853	1 560	1 387	1 900	2 475	1 085	642	401	77	
B-F Produzierendes Gewerbe	204 821	8 105	18 299	17 729	38 787	62 065	27 835	19 496	11 301	1 204	
darunter											
B-C Verarbeitendes Gewerbe <sup>2</sup>	132 801	3 902	10 323	11 228	25 130	41 376	18 792	13 426	7 844	780	
F Baugewerbe	55 215	3 745	6 789	5 173	10 447	15 472	6 470	4 263	2 479	377	
G-U Dienstleistungsbereiche	606 555	15 180	51 698	60 649	121 624	174 328	82 669	61 028	33 991	5 388	
darunter											
G-I Handel, Verkehr, Gastgewerbe	219 673	7 240	22 174	22 783	44 144	63 150	27 553	19 496	10 885	2 248	
G Handel, Instandh. und Rep. von Kfz	151 527	5 429	15 987	16 091	30 924	43 879	18 257	12 695	7 061	1 204	
I Gastgewerbe	26 382	1 402	3 871	3 674	5 389	6 214	2 766	1 864	989	213	
J Information und Kommunikation	15 777	.	1 024	1 769	3 922	4 884	1 906	1 370	650	.	
K Finanz- u. Versicherungsdienstleistg.	24 787	.	2 298	2 069	5 114	7 667	3 121	2 720	1 254	.	
L Grundstücks- und Wohnungswesen	8 389	72	488	536	1 401	2 635	1 279	1 033	729	216	
M-N Freiberufl., wissenschaftl., techn. Dienstleist.; sonst. Wirtschaftl. Dienstleistg.	90 992	1 718	8 414	10 643	21 074	24 881	11 292	7 951	4 043	976	
O-Q Öff. Verwaltung, Verteidigung, Sozialvers.; Erzieh. u. Unterr.; Gesundh.- u. Sozialw.	212 151	4 429	14 041	19 532	39 936	61 296	32 565	24 825	14 209	1 318	
R-U Kunst, Unterhaltung und Erholung; sonst. Dienstleistg.; Priv. Haushalte; Exterr. Org.	34 786	1 108	3 259	3 317	6 033	9 815	4 953	3 633	2 221	447	
Zusammen	821 914	24 205	71 588	79 792	162 315	238 880	111 596	81 171	45 697	6 670	
<b>Ausländische Beschäftigte</b>											
A Land- und Forstwirtschaft; Fischerei	1 964	23	229	257	580	524	183	118	42	8	
B-F Produzierendes Gewerbe	8 530	144	489	704	2 397	2 758	940	637	430	31	
darunter											
B-C Verarbeitendes Gewerbe <sup>2</sup>	6 419	69	288	478	1 722	2 164	783	531	361	23	
F Baugewerbe	1 853	70	189	210	583	511	133	94	56	7	
G-U Dienstleistungsbereiche	26 989	455	2 300	3 306	8 396	7 414	2 453	1 632	888	145	
darunter											
G-I Handel, Verkehr, Gastgewerbe	12 401	259	1 172	1 539	3 959	3 379	1 041	686	302	64	
G Handel, Instandh. und Rep. von Kfz	4 814	153	501	565	1 530	1 269	393	246	130	27	
I Gastgewerbe	5 070	90	554	713	1 565	1 337	424	272	95	20	
J Information und Kommunikation	401	.	27	61	124	105	40	33	8	.	
K Finanz- u. Versicherungsdienstleistg.	248	.	23	37	86	53	18	15	9	.	
L Grundstücks- und Wohnungswesen	205	5	16	19	58	66	17	12	9	3	
M-N Freiberufl., wissenschaftl., techn. Dienstleist.; sonst. Wirtschaftl. Dienstleistg.	7 047	60	612	919	2 198	2 023	621	388	190	36	
O-Q Öff. Verwaltung, Verteidigung, Sozialvers.; Erzieh. u. Unterr.; Gesundh.- u. Sozialw.	5 035	77	274	512	1 496	1 382	560	391	309	34	
R-U Kunst, Unterhaltung und Erholung; sonst. Dienstleistg.; Priv. Haushalte; Exterr. Org.	1 652	46	176	219	475	406	156	107	61	6	
Zusammen	37 485	622	3 018	4 268	11 373	10 696	3 576	2 388	1 360	184	
<b>Insgesamt</b>											
A Land- und Forstwirtschaft; Fischerei	12 345	876	1 790	1 644	2 480	2 999	1 268	760	443	85	
B-F Produzierendes Gewerbe	213 397	8 253	18 793	18 440	41 193	64 830	28 781	20 140	11 732	1 235	
darunter											
B-C Verarbeitendes Gewerbe <sup>2</sup>	139 248	3 973	10 614	11 710	26 859	43 543	19 579	13 962	8 205	803	
F Baugewerbe	57 083	3 817	6 980	5 386	11 032	15 986	6 605	4 358	2 535	384	
G-U Dienstleistungsbereiche	633 736	15 644	54 035	63 988	130 053	181 780	85 138	62 673	34 886	5 539	
darunter											
G-I Handel, Verkehr, Gastgewerbe	232 154	7 505	23 362	24 333	48 120	66 542	28 601	20 190	11 189	2 312	
G Handel, Instandh. und Rep. von Kfz	156 364	5 584	16 494	16 658	32 459	45 150	18 654	12 943	7 191	1 231	
I Gastgewerbe	31 493	1 496	4 434	4 395	6 963	7 557	3 192	2 138	1 085	233	
J Information und Kommunikation	16 178	160	1 051	1 830	4 046	4 989	1 946	1 403	658	95	
K Finanz- u. Versicherungsdienstleistg.	25 035	461	2 321	2 106	5 200	7 720	3 139	2 735	1 263	90	
L Grundstücks- und Wohnungswesen	8 594	77	504	555	1 459	2 701	1 296	1 045	738	219	
M-N Freiberufl., wissenschaftl., techn. Dienstleist.; sonst. Wirtschaftl. Dienstleistg.	98 100	1 780	9 038	11 578	23 282	26 916	11 918	8 340	4 234	1 014	
O-Q Öff. Verwaltung, Verteidigung, Sozialvers.; Erzieh. u. Unterr.; Gesundh.- u. Sozialw.	217 227	4 507	14 319	20 049	41 438	62 689	33 128	25 220	14 522	1 355	
R-U Kunst, Unterhaltung und Erholung; sonst. Dienstleistg.; Priv. Haushalte; Exterr. Org.	36 448	1 154	3 440	3 537	6 508	10 223	5 110	3 740	2 282	454	
<b>Insgesamt</b>	<b>859 638</b>	<b>24 840</b>	<b>74 649</b>	<b>84 100</b>	<b>173 730</b>	<b>249 621</b>	<b>115 194</b>	<b>83 579</b>	<b>47 065</b>	<b>6 860</b>	

<sup>1</sup> einschließlich Fälle ohne Angabe nach jeweiliger Untergliederung  
Quelle: Beschäftigungsstatistik der Bundesagentur für Arbeit

<sup>2</sup> einschließlich Bergbau und Gewinnung von Steinen und Erden

**Noch: 1.3 Sozialversicherungspflichtig Beschäftigte am Arbeitsort in Schleswig-Holstein am 31. März 2013  
nach Wirtschaftszweigen, deutschen bzw. ausländischen Beschäftigten, Altersgruppen und Geschlecht**

Wirtschaftszweigklassifikation Ausgabe 2008	Ins-gesamt <sup>1</sup>	Davon im Alter von ... bis unter ... Jahren								
		unter 20	20 - 25	25 - 30	30 - 40	40 - 50	50 - 55	55 - 60	60 - 65	65 und mehr
<b>Deutsche weiblich</b>										
A Land- und Forstwirtschaft; Fischerei	3 003	158	358	316	560	905	361	217	105	23
B-F Produzierendes Gewerbe	47 508	1 302	4 086	4 071	8 919	15 159	6 562	4 653	2 487	269
darunter										
B-C Verarbeitendes Gewerbe <sup>2</sup>	36 555	995	3 177	3 221	6 893	11 523	5 018	3 641	1 912	175
F Baugewerbe	7 184	205	557	451	1 230	2 509	1 016	713	416	87
G-U Dienstleistungsbereiche	347 073	8 336	29 596	35 005	68 472	101 723	48 755	35 655	17 556	1 975
darunter										
G-I Handel, Verkehr, Gastgewerbe	100 947	3 092	10 341	10 481	19 882	29 775	12 923	9 178	4 587	688
G Handel, Instandh. und Rep. von Kfz	76 686	2 248	7 628	7 845	15 186	23 069	9 704	6 955	3 568	483
I Gastgewerbe	15 433	740	2 132	1 930	2 994	3 914	1 803	1 216	591	113
J Information und Kommunikation	5 427	49	379	586	1 377	1 677	700	424	201	34
K Finanz- u. Versicherungsdienstleistg.	14 141	249	1 329	1 217	2 904	4 398	1 827	1 568	612	37
L Grundstücks- und Wohnungswesen	4 238	43	299	303	747	1 317	628	522	302	77
M-N Freiberufl., wissenschaftl., techn. Dienstleist.; sonst. Wirtschaftl. Dienstleistg.	44 325	982	3 936	4 827	9 685	12 776	5 775	4 097	1 913	334
O-Q Öff. Verwaltung, Verteidigung, Sozialvers.; Erzieh. u. Unterr.; Gesundh.- u. Sozialw.	153 850	3 111	10 925	15 210	29 749	44 870	23 441	17 387	8 560	597
R-U Kunst, Unterhaltung und Erholung; sonst. Dienstleistg.; Priv. Haushalte; Exterr. Org.	24 145	810	2 387	2 381	4 128	6 910	3 461	2 479	1 381	208
Zusammen	397 644	9 826	34 051	39 398	77 953	117 791	55 682	40 527	20 149	2 267
<b>Ausländische Beschäftigte weiblich</b>										
A Land- und Forstwirtschaft; Fischerei	377	9	54	45	101	96	39	26	3	4
B-F Produzierendes Gewerbe	1 859	27	97	158	512	568	192	180	119	6
darunter										
B-C Verarbeitendes Gewerbe <sup>2</sup>	1 637	.	80	129	425	522	179	167	110	.
F Baugewerbe	174	.	16	27	66	32	11	10	7	.
G-U Dienstleistungsbereiche	12 754	238	1 047	1 441	3 831	3 587	1 209	854	483	64
darunter										
G-I Handel, Verkehr, Gastgewerbe	4 455	111	497	580	1 417	1 117	351	254	105	23
G Handel, Instandh. und Rep. von Kfz	2 079	67	203	245	696	534	154	111	55	14
I Gastgewerbe	1 964	42	256	285	573	484	167	111	40	6
J Information und Kommunikation	161	.	13	22	46	46	18	11	.	.
K Finanz- u. Versicherungsdienstleistg.	145	.	16	18	55	31	7	10	.	.
L Grundstücks- und Wohnungswesen	104	3	13	14	32	27	7	4	4	.
M-N Freiberufl., wissenschaftl., techn. Dienstleist.; sonst. Wirtschaftl. Dienstleistg.	3 101	26	190	304	915	1 027	310	214	98	17
O-Q Öff. Verwaltung, Verteidigung, Sozialvers.; Erzieh. u. Unterr.; Gesundh.- u. Sozialw.	3 836	61	223	380	1 098	1 101	423	301	229	20
R-U Kunst, Unterhaltung und Erholung; sonst. Dienstleistg.; Priv. Haushalte; Exterr. Org.	952	32	95	123	268	238	93	60	40	3
Zusammen	14 991	274	1 198	1 644	4 444	4 251	1 440	1 061	605	74
<b>Insgesamt weiblich</b>										
A Land- und Forstwirtschaft; Fischerei	3 380	167	412	361	661	1 001	400	243	108	27
B-F Produzierendes Gewerbe	49 374	1 330	4 184	4 230	9 433	15 727	6 755	4 834	2 606	275
darunter										
B-C Verarbeitendes Gewerbe <sup>2</sup>	38 197	1 016	3 258	3 351	7 319	12 045	5 198	3 809	2 022	179
F Baugewerbe	7 360	209	573	478	1 297	2 541	1 027	723	423	89
G-U Dienstleistungsbereiche	359 905	8 577	30 661	36 452	72 320	105 329	49 972	36 511	18 044	2 039
darunter										
G-I Handel, Verkehr, Gastgewerbe	105 433	3 205	10 846	11 062	21 308	30 895	13 279	9 433	4 694	711
G Handel, Instandh. und Rep. von Kfz	78 778	2 316	7 834	8 090	15 886	23 604	9 861	7 067	3 623	497
I Gastgewerbe	17 411	783	2 393	2 216	3 570	4 400	1 971	1 327	632	119
J Information und Kommunikation	5 588	51	392	608	1 423	1 723	718	435	204	34
K Finanz- u. Versicherungsdienstleistg.	14 286	252	1 345	1 235	2 959	4 429	1 834	1 578	616	38
L Grundstücks- und Wohnungswesen	4 342	46	312	317	779	1 344	635	526	306	77
M-N Freiberufl., wissenschaftl., techn. Dienstleist.; sonst. Wirtschaftl. Dienstleistg.	47 440	1 008	4 129	5 133	10 604	13 808	6 085	4 311	2 011	351
O-Q Öff. Verwaltung, Verteidigung, Sozialvers.; Erzieh. u. Unterr.; Gesundh.- u. Sozialw.	157 712	3 173	11 151	15 592	30 851	45 980	23 867	17 689	8 792	617
R-U Kunst, Unterhaltung und Erholung; sonst. Dienstleistg.; Priv. Haushalte; Exterr. Org.	25 104	842	2 486	2 505	4 396	7 150	3 554	2 539	1 421	211
<b>Insgesamt</b>	<b>412 720</b>	<b>10 104</b>	<b>35 268</b>	<b>41 049</b>	<b>82 416</b>	<b>122 061</b>	<b>57 131</b>	<b>41 591</b>	<b>20 759</b>	<b>2 341</b>

<sup>1</sup> einschließlich Fälle ohne Angabe nach jeweiliger Untergliederung  
Quelle: Beschäftigungsstatistik der Bundesagentur für Arbeit

<sup>2</sup> einschließlich Bergbau und Gewinnung von Steinen und Erden

## 1.4 Sozialversicherungspflichtig Beschäftigte am Arbeitsort in Schleswig-Holstein am 31. März 2013 nach Wirtschaftszweigen, Altersgruppen, Berufsausbildungsabschluss und Geschlecht

Wirtschaftszweigklassifikation Ausgabe 2008	Insgesamt <sup>1</sup>	Darunter			
		ohne beruflichen Ausbildungsabschluss	mit anerkanntem Berufsabschluss	mit akademischem Abschluss	Ausbildung unbekannt
Altersgruppen von...bis unter...Jahren					
<b>Insgesamt</b>					
A Land- und Forstwirtschaft; Fischerei	12 345	1 915	5 946	417	4 067
B-F Produzierendes Gewerbe	213 397	26 984	136 902	16 127	33 384
B-C dar. Verarbeitendes Gewerbe <sup>c</sup>	139 248	17 621	89 552	13 445	18 630
F Baugewerbe	57 083	7 631	35 415	1 102	12 935
G-U Dienstleistungsbereiche	633 736	69 578	378 149	52 633	133 376
darunter					
G-I Handel, Verkehr, Gastgewerbe	232 154	28 603	134 121	7 848	61 582
G Handel, Instandh. und Rep. von Kfz	156 364	19 545	100 261	6 097	30 461
I Gastgewerbe	31 493	5 147	12 395	455	13 496
J Information und Kommunikation	16 178	1 179	8 325	3 401	3 273
K Finanz- u. Versicherungsdienstleistg.	25 035	1 841	18 461	2 594	2 139
L Grundstücks- und Wohnungswesen	8 594	623	4 943	879	2 149
M-N Freiberufl., wissenschaftl., techn. Dienstleist.; sonst. Wirtschaftl. Dienstleistg.	98 100	12 167	45 665	9 149	31 119
O-Q Öff. Verwaltung, Verteidigung, Sozialvers.; Erzieh. u. Unterr.; Gesundh.- u. Sozialw.	217 227	20 861	146 223	25 319	24 824
R-U Kunst, Unterhaltung und Erholung; sonst. Dienstleistg.; Priv. Haushalte; Exterr. Org.	36 448	4 304	20 411	3 443	8 290
A-U Alle Wirtschaftsbereiche nach Alter					
unter 20	24 840	19 566	1 547	15	3 712
20 bis 25	74 649	25 766	34 693	824	13 366
25 bis 30	84 100	8 181	50 943	7 111	17 865
30 bis 35	88 975	5 865	52 827	10 731	19 552
35 bis 40	84 755	5 118	52 399	8 903	18 335
40 bis 45	112 233	6 520	73 163	9 846	22 704
45 bis 50	137 388	8 701	90 801	11 468	26 418
50 bis 55	115 194	8 467	75 220	9 247	22 260
55 bis 60	83 579	6 214	55 065	6 706	15 594
60 bis 65	47 065	3 725	31 016	3 753	8 571
65 und mehr	6 860	361	3 362	576	2 561
<b>Insgesamt</b>	<b>859 638</b>	<b>98 484</b>	<b>521 036</b>	<b>69 180</b>	<b>170 938</b>
dar.: Ausländer/innen	37 485	7 437	10 534	2 990	16 524
<b>Weiblich</b>					
A Land- und Forstwirtschaft; Fischerei	3 380	477	1 681	156	1 066
B-F Produzierendes Gewerbe	49 374	6 817	30 791	3 582	8 184
B-C dar. Verarbeitendes Gewerbe <sup>c</sup>	38 197	5 884	23 351	2 930	6 032
F Baugewerbe	7 360	593	4 774	244	1 749
G-U Dienstleistungsbereiche	359 905	38 190	225 238	26 434	70 043
darunter					
G-I Handel, Verkehr, Gastgewerbe	105 433	13 075	62 022	3 542	26 794
G Handel, Instandh. und Rep. von Kfz	78 778	9 415	50 575	2 990	15 798
I Gastgewerbe	17 411	2 882	7 216	286	7 027
J Information und Kommunikation	5 588	359	3 138	886	1 205
K Finanz- u. Versicherungsdienstleistg.	14 286	956	10 981	866	1 483
L Grundstücks- und Wohnungswesen	4 342	367	2 608	309	1 058
M-N Freiberufl., wissenschaftl., techn. Dienstleist.; sonst. Wirtschaftl. Dienstleistg.	47 440	5 402	23 731	3 717	14 590
O-Q Öff. Verwaltung, Verteidigung, Sozialvers.; Erzieh. u. Unterr.; Gesundh.- u. Sozialw.	157 712	15 168	107 870	15 290	19 384
R-U Kunst, Unterhaltung und Erholung; sonst. Dienstleistg.; Priv. Haushalte; Exterr. Org.	25 104	2 863	14 888	1 824	5 529
A-U Alle Wirtschaftsbereiche nach Alter					
unter 20	10 104	7 941	652	4	1 507
20 bis 25	35 268	11 818	17 234	516	5 700
25 bis 30	41 049	3 221	25 769	4 155	7 904
30 bis 35	42 298	2 307	25 861	5 438	8 692
35 bis 40	40 118	2 153	25 741	4 023	8 201
40 bis 45	54 126	3 093	36 313	4 112	10 608
45 bis 50	67 935	4 418	45 995	4 502	13 020
50 bis 55	57 131	4 586	37 794	3 653	11 098
55 bis 60	41 591	3 612	27 639	2 528	7 812
60 bis 65	20 759	2 165	13 526	1 129	3 939
65 und mehr	2 341	171	1 199	113	858
<b>Insgesamt</b>	<b>412 720</b>	<b>45 485</b>	<b>257 723</b>	<b>30 173</b>	<b>79 339</b>
dar.: Ausländer/innen	14 991	2 968	4 460	1 499	6 064

<sup>1</sup> einschließlich Fälle ohne Angabe nach jeweiliger Untergliederung <sup>2</sup> einschließlich Bergbau und Gewinnung von Steinen und Erden  
Quelle: Beschäftigungsstatistik der Bundesagentur für Arbeit

**1.5 Ausländische sozialversicherungspflichtig Beschäftigte am Arbeitsort in Schleswig-Holstein  
am 31. März 2013 nach Wirtschaftszweigen, Altersgruppen,  
ausgewählten Staatsangehörigkeiten und Geschlecht**

Wirtschaftszweigklassifikation Ausgabe 2008	Insgesamt <sup>1</sup>	Davon mit folgender Staatsangehörigkeit										
		EU- Mitgliedsstaaten										
		zusammen	Frankreich	Griechenland	Italien	Österreich	Polen	Portugal	Spanien	übrige EU-Mitgliedsländer		
Altersgruppen von...bis unter...Jahren												
	<b>Insgesamt</b>											
A Land- und Forstwirtschaft; Fischerei	1 964	1 747	3	5	7	5	1 287	84	24	332		
B-F Produzierendes Gewerbe	8 530	3 147	112	282	238	106	1 028	306	162	913		
B-C dar. Verarbeitendes Gewerbe <sup>2</sup>	6 419	2 291	107	248	205	93	594	234	135	675		
F Baugewerbe	1 853	731	3	30	25	11	381	66	21	194		
G-U Dienstleistungsbereiche	26 989	11 517	284	855	893	471	3 966	505	415	4 128		
darunter												
G-I Handel, Verkehr, Gastgewerbe	12 401	5 426	106	593	590	178	1 741	256	154	1 808		
G Handel, Instandh. und Rep. von Kfz	4 814	2 195	76	110	153	96	634	125	98	903		
I Gastgewerbe	5 070	2 220	17	434	384	52	664	84	28	557		
J Information und Kommunikation	401	196	9	6	16	18	51	7	16	73		
K Finanz- u. Versicherungsdienstleistg.	248	120	.	.	.	9	19	.	3	72		
L Grundstücks- und Wohnungswesen	205	132	.	.	.	7	76	.	-	37		
M-N Freiberufl., wissenschaftl., techn. Dienstleist.; sonst. Wirtschaftl. Dienstleistg.	7 047	2 451	49	140	139	86	1 071	117	98	751		
O-Q Öff. Verwaltung, Verteidigung, Sozialvers.; Erzieh. u. Unterr.; Gesundh.- u. Sozialw.	5 035	2 417	86	79	112	146	738	76	118	1 062		
R-U Kunst, Unterhaltung und Erholung; sonst. Dienstleistg.; Priv. Haushalte; Exterr. Org.	1 652	775	29	29	26	27	270	43	26	325		
A-U Alle Wirtschaftsbereiche nach Alter												
unter 20	622	225	.	17	28	6	71	23	.	74		
20 bis 25	3 018	1 382	15	80	105	29	626	55	29	443		
25 bis 30	4 268	2 034	45	135	123	58	879	75	68	651		
30 bis 35	5 492	2 311	44	141	114	64	987	94	62	805		
35 bis 40	5 881	2 399	55	171	169	73	1 009	126	84	712		
40 bis 45	5 671	2 239	63	165	151	88	834	151	85	702		
45 bis 50	5 025	2 008	58	152	137	83	717	149	84	628		
50 bis 55	3 576	1 667	45	142	139	54	585	122	86	494		
55 bis 60	2 388	1 322	45	87	94	62	408	64	60	502		
60 bis 65	1 360	719	25	43	67	56	151	31	37	309		
65 und mehr	184	107	.	9	12	10	14	5	.	53		
<b>Insgesamt</b>	<b>37 485</b>	<b>16 413</b>	<b>399</b>	<b>1 142</b>	<b>1 139</b>	<b>583</b>	<b>6 281</b>	<b>895</b>	<b>601</b>	<b>5 373</b>		
				<b>Weiblich</b>								
A Land- und Forstwirtschaft; Fischerei	377	315	.	.	.	.	190	14	9	95		
B-F Produzierendes Gewerbe	1 859	795	.	.	.	.	283	.	36	278		
B-C dar. Verarbeitendes Gewerbe <sup>2</sup>	1 637	676	46	34	39	31	209	38	32	247		
F Baugewerbe	174	94	-	.	.	.	63	.	3	23		
G-U Dienstleistungsbereiche	12 754	5 991	156	329	324	258	2 197	219	222	2 286		
darunter												
G-I Handel, Verkehr, Gastgewerbe	4 455	2 328	45	182	164	83	823	82	63	886		
G Handel, Instandh. und Rep. von Kfz	2 079	1 057	36	36	59	57	318	43	47	461		
I Gastgewerbe	1 964	1 031	4	140	95	16	429	35	10	302		
J Information und Kommunikation	161	86	6	.	4	8	23	.	8	33		
K Finanz- u. Versicherungsdienstleistg.	145	71	.	.	.	5	16	.	3	39		
L Grundstücks- und Wohnungswesen	104	69	.	-	.	4	35	.	-	25		
M-N Freiberufl., wissenschaftl., techn. Dienstleist.; sonst. Wirtschaftl. Dienstleistg.	3 101	1 096	26	66	65	50	473	42	47	327		
O-Q Öff. Verwaltung, Verteidigung, Sozialvers.; Erzieh. u. Unterr.; Gesundh.- u. Sozialw.	3 836	1 885	59	54	70	94	649	62	86	811		
R-U Kunst, Unterhaltung und Erholung; sonst. Dienstleistg.; Priv. Haushalte; Exterr. Org.	952	456	16	22	17	14	178	29	15	165		
A-U Alle Wirtschaftsbereiche nach Alter												
unter 20	274	97	-	9	.	3	33	.	3	35		
20 bis 25	1 198	544	.	.	36	19	214	21	15	206		
25 bis 30	1 644	828	19	42	46	34	319	33	34	301		
30 bis 35	2 150	1 011	22	35	45	34	419	29	29	398		
35 bis 40	2 294	1 012	29	46	54	28	446	28	32	349		
40 bis 45	2 300	1 020	29	53	56	46	412	42	47	335		
45 bis 50	1 951	861	32	52	39	42	301	46	34	315		
50 bis 55	1 440	723	27	50	38	30	263	33	40	242		
55 bis 60	1 061	624	27	31	30	29	191	21	24	271		
60 bis 65	605	337	13	19	15	24	62	12	9	183		
65 und mehr	74	45	.	.	.	6	10	.	0	24		
<b>Insgesamt</b>	<b>14 991</b>	<b>7 102</b>	<b>204</b>	<b>367</b>	<b>367</b>	<b>295</b>	<b>2 670</b>	<b>273</b>	<b>267</b>	<b>2 659</b>		

<sup>1</sup> einschließlich Fälle ohne Angabe nach jeweiliger Untergliederung <sup>2</sup> einschließlich Bergbau und Gewinnung von Steinen und Erden  
Quelle: Beschäftigungsstatistik der Bundesagentur für Arbeit



**Noch: 1.5 Ausländische sozialversicherungspflichtig Beschäftigte am Arbeitsort in Schleswig-Holstein  
am 31. März 2013 nach Wirtschaftszweigen, Altersgruppen,  
ausgewählten Staatsangehörigkeiten und Geschlecht**

Wirtschaftszweigklassifikation Ausgabe 2008	Davon mit folgender Staatsangehörigkeit								
	zu- sammen	anderer Staaten							
		davon							
Altersgruppen von...bis unter...Jahren	Kroatien	Russische Föderation	Türkei	son- stiges Europa	Afrika	Vereinigte Staaten	sonstiges Amerika	Asien- übrige Länder	
	<b>Insgesamt</b>								
A Land- und Forstwirtschaft; Fischerei	217	15	20	105	34	11	.	.	26
B-F Produzierendes Gewerbe	5 383	213	294	3 085	786	270	.	.	578
B-C dar. Verarbeitendes Gewerbe <sup>1</sup>	4 128	145	222	2 534	414	220	57	75	461
F Baugewerbe	1 122	60	55	508	358	31	5	13	92
G-U Dienstleistungsbereiche	15 472	422	1 215	4 957	2 372	1 604	218	571	4 113
darunter									
G-I Handel, Verkehr, Gastgewerbe	6 975	217	430	2 221	1 019	624	47	178	2 239
G Handel, Instandh. und Rep. von Kfz	2 619	99	217	976	451	180	25	75	596
I Gastgewerbe	2 850	89	82	719	408	305	12	74	1 161
J Information und Kommunikation	205	5	21	48	42	16	7	12	54
K Finanz- u. Versicherungsdienstleistg.	128	.	13	39	24	10	.	5	26
L Grundstücks- und Wohnungswesen	73	.	8	22	14	3	.	5	13
M-N Dienstleist.; sonst. Wirtschaftl.	4 596	89	342	1 586	654	753	47	163	962
O-Q Erzieh. u. Unterr.; Gesundh.- u. Sozialw.	2 618	86	302	791	471	161	85	151	571
R-U Dienstleistg.; Priv. Haushalte; Exterr. Org.	877	14	99	250	148	37	24	57	248
A-U Alle Wirtschaftsbereiche nach Alter									
unter 20	397	.	15	235	71	7	.	5	55
20 bis 25	1 636	31	96	712	273	96	11	33	384
25 bis 30	2 234	47	152	659	378	205	22	75	696
30 bis 35	3 181	95	210	1 110	483	270	29	128	856
35 bis 40	3 482	94	299	1 379	510	328	28	108	736
40 bis 45	3 432	93	261	1 433	476	336	40	99	694
45 bis 50	3 017	89	210	1 318	395	296	55	106	548
50 bis 55	1 909	55	175	711	261	196	49	57	405
55 bis 60	1 066	61	82	354	193	90	20	35	231
60 bis 65	641	76	26	206	138	56	24	17	98
65 und mehr	77	.	3	30	14	5	.	5	14
<b>Insgesamt</b>	<b>21 072</b>	<b>650</b>	<b>1 529</b>	<b>8 147</b>	<b>3 192</b>	<b>1 885</b>	<b>284</b>	<b>668</b>	<b>4 717</b>
	<b>Weiblich</b>								
A Land- und Forstwirtschaft; Fischerei	62	.	7	33	6	.	-	3	6
B-F Produzierendes Gewerbe	1 064	.	82	523	149	.	20	35	183
B-C dar. Verarbeitendes Gewerbe <sup>1</sup>	961	.	74	493	119	.	16	29	169
F Baugewerbe	80	.	4	28	25	.	3	5	9
G-U Dienstleistungsbereiche	6 763	226	731	2 108	1 226	503	99	347	1 523
darunter									
G-I Handel, Verkehr, Gastgewerbe	2 127	94	186	584	420	107	16	93	627
G Handel, Instandh. und Rep. von Kfz	1 022	47	108	306	209	36	11	40	265
I Gastgewerbe	933	.	58	233	181	.	.	45	314
J Information und Kommunikation	75	.	12	7	19	.	.	4	27
K Finanz- u. Versicherungsdienstleistg.	74	5	10	23	13	4	-	4	15
L Grundstücks- und Wohnungswesen	35	.	4	11	3	.	-	3	9
M-N Freiberufl., wissenschaftl., techn.	2 005	43	202	709	311	287	17	103	333
O-Q Öff. Verwaltung, Verteidigung, Sozialvers.;	1 951	69	248	634	371	88	56	111	374
R-U Dienstleistg.; Priv. Haushalte; Exterr. Org.	496	11	69	140	89	13	7	29	138
A-U Alle Wirtschaftsbereiche nach Alter									
unter 20	177	.	.	112	29	.	-	3	24
20 bis 25	654	.	42	298	108	39	.	21	130
25 bis 30	816	22	83	215	167	52	9	43	225
30 bis 35	1 139	38	115	317	229	81	12	68	279
35 bis 40	1 282	43	174	408	197	101	10	70	279
40 bis 45	1 280	40	135	499	184	86	17	55	264
45 bis 50	1 090	43	108	382	175	77	24	61	220
50 bis 55	717	26	100	204	114	57	17	35	164
55 bis 60	437	30	43	127	102	25	10	19	81
60 bis 65	268	22	15	95	68	9	12	8	39
65 und mehr	29	.	.	7	8	.	.	.	7
<b>Insgesamt</b>	<b>7 889</b>	<b>275</b>	<b>820</b>	<b>2 664</b>	<b>1 381</b>	<b>533</b>	<b>119</b>	<b>385</b>	<b>1 712</b>

1) einschließlich Bergbau und Gewinnung von Steinen und Erden

Quelle: Beschäftigungsstatistik der Bundesagentur für Arbeit

**1.6 Sozialversicherungspflichtig Beschäftigte am Arbeitsort in Schleswig-Holstein am 31. März 2013 nach Berufshauptgruppen, -gruppen und ausgewählten -untergruppen, Berufsausbildungsabschluss und Geschlecht**

Klassifikation der Berufe Ausgabe 2010	Insgesamt	Darunter						
		ohne beruflichen Ausbildungsabschluss		mit anerkanntem Berufsabschluss		mit akademischem Abschluss		Ausbildung unbekannt
		Zusammen	Weiblich	Zusammen	Weiblich	Zusammen	Weiblich	Zusammen
<b>1 Land-, Forst-, Tierwirtschaft, Gartenbau</b>	<b>21 201</b>	<b>3 566</b>	<b>773</b>	<b>10 304</b>	<b>2 705</b>	<b>964</b>	<b>337</b>	<b>6 367</b>
<b>2 Rohstoffgewinnung, Produktion, Fertigung</b>	<b>159 109</b>	<b>22 778</b>	<b>5 522</b>	<b>101 876</b>	<b>13 745</b>	<b>9 172</b>	<b>1 324</b>	<b>25 283</b>
21 Rohstoffgewinnung, Glas-, Keramikverarbeitung	1 957	304	26	1 332	121	42	10	279
22 Kunststoff- und Holzherstellung, -verarbeitung	11 234	1 890	353	7 088	471	107	17	2 149
23 Papier-, Druckberufe, technische Mediengestaltung	8 607	1 356	425	5 056	1 190	346	178	1 849
2341 darunter Berufe in der Drucktechnik	3 737	547	140	2 233	228	59	16	898
24 Metallherzeugung, -bearbeitung, Metallbau	23 338	3 293	377	16 461	698	166	16	3 418
2420 darunter Berufe in der Metallbearbeitung	4 245	1 002	245	2 405	337	16	3	822
2423 darunter Berufe in der spanenden Metallbearbeitung	4 227	393	12	3 260	59	13	-	561
25 Maschinen- und Fahrzeugtechnikberufe	37 968	5 125	704	26 331	1 262	1 905	133	4 607
26 Mechatronik-, Energie- u. Elektroberufe	27 355	3 563	349	18 947	858	1 806	128	3 039
27 Techn. Entwickl., Konstruktions-, Produktionssteuerung	17 937	919	352	10 773	3 139	4 542	707	1 703
28 Textil- und Lederberufe	2 409	329	184	1 414	899	57	46	609
282 darunter Textilverarbeitung	1 538	168	120	967	776	48	40	355
29 Lebensmittelherstellung u. -verarbeitung	28 304	5 999	2 752	14 474	5 107	201	89	7 630
293 darunter Speisenzubereitung	16 040	3 328	1 863	7 361	3 538	64	37	5 287
<b>3 Bau, Architektur, Vermessung, Gebäudetechnik</b>	<b>59 513</b>	<b>7 616</b>	<b>353</b>	<b>35 694</b>	<b>931</b>	<b>3 460</b>	<b>936</b>	<b>12 743</b>
31 Bauplanung, Architektur, Vermessungsberufe	5 304	246	103	2 022	342	2 440	762	596
32 Hoch- und Tiefbauberufe	18 605	2 710	24	10 666	90	542	121	4 687
3212 darunter Berufe im Maurerhandwerk	4 318	473	6	3 198	.	.	-	.
33 (Innen-) Ausbauberufe	13 122	2 026	146	8 377	180	24	5	2 695
3321 darunter Berufe für Maler und Lackiererarbeiten	5 011	754	110	3 432	138	.	.	.
34 Gebäude- u. versorgungstechnische Berufe	22 482	2 634	80	14 629	319	454	48	4 765
<b>4 Naturwissenschaft, Geografie, Informatik</b>	<b>22 294</b>	<b>2 486</b>	<b>870</b>	<b>11 334</b>	<b>3 224</b>	<b>5 461</b>	<b>1 340</b>	<b>3 013</b>
41 Mathematik- Biologie- Chemie-, Physikberufe	9 450	1 453	734	5 521	2 317	1 706	757	770
42 Geologie-, Geografie-, Umweltschutzberufe	936	58	14	447	71	316	120	115
43 Informatik- und andere IKT-Berufe	11 908	975	122	5 366	836	3 439	463	2 128
431 darunter Informatik	3 916	506	61	1 831	325	769	121	810
<b>5 Verkehr, Logistik, Schutz und Sicherheit</b>	<b>122 029</b>	<b>18 319</b>	<b>7 010</b>	<b>56 281</b>	<b>12 931</b>	<b>1 786</b>	<b>328</b>	<b>45 643</b>
51 Verkehr, Logistik (außer Fahrzeugführer)	49 172	8 388	1 869	24 901	4 683	922	150	14 961
52 Führer von Fahrzeug- u. Transportgeräten	34 595	3 258	152	19 155	678	271	10	11 911
53 Schutz-, Sicherheits-, Überwachungsberufe	9 917	689	271	3 864	1 054	454	82	4 910
54 Reinigungsberufe	28 345	5 984	4 718	8 361	6 516	139	86	13 861
<b>6 Kaufm. Dienstl., Handel, Vertrieb, Tourismus</b>	<b>117 333</b>	<b>16 752</b>	<b>11 162</b>	<b>71 080</b>	<b>45 459</b>	<b>4 245</b>	<b>1 483</b>	<b>25 256</b>
61 Einkaufs-, Vertriebs- und Handelsberufe	25 703	2 110	928	16 978	6 361	3 001	809	3 614
62 Verkaufsberufe	70 938	11 083	7 821	45 028	32 192	817	385	14 010
63 Tourismus-, Hotel- und Gaststättenberufe	20 692	3 559	2 413	9 074	6 906	427	289	7 632
<b>7 Unternehmensorganisation, Buchhaltung, Recht, Verwaltung</b>	<b>174 100</b>	<b>11 474</b>	<b>7 443</b>	<b>121 686</b>	<b>87 002</b>	<b>18 168</b>	<b>8 188</b>	<b>22 772</b>
71 Berufe Unternehmensführung, -organisation	95 072	6 315	4 060	60 892	43 655	10 253	4 420	17 612
714 darunter Büro und Sekretariat	54 165	3 863	2 748	35 655	29 865	2 597	1 737	12 050
72 Finanzdienstl., Rechnungswesen, Steuerberatung	37 805	2 493	1 411	28 759	19 455	4 067	1 623	2 486
7211 darunter Bankkaufleute	14 959	1 083	566	12 103	7 604	1 171	411	602
7213 darunter Versicherungskaufleute	3 451	424	191	2 419	1 226	181	67	427
73 Berufe in Recht und Verwaltung	41 223	2 666	1 972	32 035	23 892	3 848	2 145	2 674
732 darunter Verwaltung	35 709	2 115	1 462	28 873	21 056	2 560	1 421	2 161
<b>8 Gesundheit, Soziales, Lehre und Erziehung</b>	<b>159 668</b>	<b>13 879</b>	<b>11 657</b>	<b>104 441</b>	<b>87 368</b>	<b>22 151</b>	<b>14 259</b>	<b>19 197</b>
81 Medizinische Gesundheitsberufe	77 295	6 116	5 283	52 919	45 785	10 980	6 881	7 280
814 darunter Human- und Zahnmedizin	7 235	25	19	239	139	6 839	3 659	132
82 Nichtmed. Gesundheit, Körperpflege, Medizintechnik	27 859	4 314	3 604	18 323	14 910	491	349	4 731
83 Erziehung, soziale, hauswirtschaftl. Berufe, Theologie	44 024	3 096	2 597	29 912	24 963	5 730	4 134	5 286
84 Lehrende und auszubildende Berufe	10 490	353	173	3 287	1 710	4 950	2 895	1 900
<b>9 Geisteswissenschaft, Kultur, Gestaltung</b>	<b>16 977</b>	<b>1 581</b>	<b>681</b>	<b>8 286</b>	<b>4 331</b>	<b>3 771</b>	<b>1 978</b>	<b>3 339</b>
91 Geistes-, Gesellschafts-, Wirtschaftswissenschaft	1 717	55	27	395	226	1 061	672	206
92 Werbung, Marketing, kaufm. redaktionelle Medienberufe	11 473	1 094	490	6 260	3 365	2 158	1 045	1 961
921 darunter Werbung und Marketing	8 866	958	409	4 911	2 616	1 390	659	1 607
93 Produktdesign, Kunsthandwerk	1 505	202	119	945	507	118	74	240
94 Darstellende, unterhaltende Berufe	2 282	230	45	686	233	434	187	932
<b>0 Angehörige der regulären Streitkräfte</b>	<b>99</b>	<b>33</b>	<b>14</b>	<b>54</b>	<b>27</b>	<b>.</b>	<b>-</b>	<b>.</b>
Keine Zuordnung möglich	7 315	-	-	-	-	-	-	7 315
<b>Insgesamt</b>	<b>859 638</b>	<b>98 484</b>	<b>45 485</b>	<b>521 036</b>	<b>257 723</b>	<b>69 180</b>	<b>30 173</b>	<b>170 938</b>

Quelle: Beschäftigungsstatistik der Bundesagentur für Arbeit

**1.7 Sozialversicherungspflichtig Beschäftigte am Arbeitsort in Schleswig-Holstein am 31. März 2013 nach Berufshauptgruppen, -gruppen und ausgewählten -untergruppen, Geschlecht, Vollzeit- und Teilzeitbeschäftigten, Auszubildenden sowie deutschen und ausländischen Beschäftigte**

Klassifikation der Berufe Ausgabe 2010	Insgesamt	Und zwar						
		männlich	weiblich	Vollzeitbeschäftigte	Teilzeitbeschäftigte	Auszubildende	Deutsche	Ausländer
<b>1 Land-, Forst-, Tierwirtschaft, Gartenbau</b>	<b>21 201</b>	<b>15 883</b>	<b>5 318</b>	<b>17 819</b>	<b>3 382</b>	<b>1 951</b>	<b>18 857</b>	<b>2 343</b>
<b>2 Rohstoffgewinnung, Produktion, Fertigung</b>	<b>159 109</b>	<b>133 174</b>	<b>25 935</b>	<b>144 363</b>	<b>14 746</b>	<b>12 495</b>	<b>150 460</b>	<b>8 597</b>
21 Rohstoffgewinnung, Glas-, Keramikverarbeitung	1 957	1 755	202	1 871	86	65	1 865	92
22 Kunststoff- und Holzherstellung, -verarbeitung	11 234	10 222	1 012	10 559	675	1 003	10 764	468
23 Papier-, Druckberufe, technische Mediengestaltung	8 607	6 241	2 366	7 372	1 235	423	7 945	661
2341 darunter Berufe in der Drucktechnik	3 737	3 145	592	3 192	545	99	3 407	330
24 Metallherzeugung, -bearbeitung, Metallbau	23 338	22 015	1 323	22 584	754	1 507	21 986	1 349
2420 darunter Berufe in der Metallbearbeitung	4 245	3 549	696	3 930	315	88	3 872	373
2423 darunter Berufe in der spanenden Metallbearbeitung	4 227	4 133	94	4 169	58	287	4 074	153
25 Maschinen- und Fahrzeugtechnikberufe	37 968	35 592	2 376	36 600	1 368	3 491	36 647	1 317
26 Mechatronik-, Energie- u. Elektroberufe	27 355	25 799	1 556	26 271	1 084	3 147	26 799	548
27 Techn. Entwickl.-, Konstruktions-, Produktionssteuerung	17 937	13 178	4 759	16 185	1 752	518	17 462	475
28 Textil- und Lederberufe	2 409	917	1 492	1 849	560	117	2 246	163
282 darunter Textilverarbeitung	1 538	363	1 175	1 086	452	71	1 429	109
29 Lebensmittelherstellung u. -verarbeitung	28 304	17 455	10 849	21 072	7 232	2 224	24 746	3 524
293 darunter Speisenzubereitung	16 040	8 395	7 645	9 597	6 443	1 215	13 681	2 343
<b>3 Bau, Architektur, Vermessung, Gebäudetechnik</b>	<b>59 513</b>	<b>56 831</b>	<b>2 682</b>	<b>54 621</b>	<b>4 892</b>	<b>5 061</b>	<b>57 398</b>	<b>2 097</b>
31 Bauplanung, Architektur, Vermessungsberufe	5 304	3 972	1 332	4 536	768	62	5 215	87
32 Hoch- und Tiefbauberufe	18 605	18 348	257	17 490	1 115	1 491	17 705	894
3212 darunter Berufe im Maurerhandwerk	4 318	4 309	9	4 242	76	516	4 241	77
33 (Innen-) Ausbauberufe	13 122	12 669	453	12 458	664	2 008	12 635	484
3321 darunter Berufe für Maler und Lackiererarbeiten	5 011	4 701	310	4 831	180	727	4 862	147
34 Gebäude- u. versorgungstechnische Berufe	22 482	21 842	640	20 137	2 345	1 500	21 843	632
<b>4 Naturwissenschaft, Geografie, Informatik</b>	<b>22 294</b>	<b>16 183</b>	<b>6 111</b>	<b>19 662</b>	<b>2 632</b>	<b>1 250</b>	<b>21 413</b>	<b>880</b>
41 Mathematik- Biologie- Chemie-, Physikberufe	9 450	5 318	4 132	8 054	1 396	420	8 878	572
42 Geologie-, Geografie-, Umweltschutzberufe	936	710	226	807	129	69	909	27
43 Informatik- und andere IKT-Berufe	11 908	10 155	1 753	10 801	1 107	761	11 626	281
431 darunter Informatik	3 916	3 289	627	3 487	429	495	3 843	73
<b>5 Verkehr, Logistik, Schutz und Sicherheit</b>	<b>122 029</b>	<b>84 778</b>	<b>37 251</b>	<b>87 174</b>	<b>34 855</b>	<b>2 492</b>	<b>112 479</b>	<b>9 483</b>
51 Verkehr, Logistik (außer Fahrzeugführer)	49 172	37 766	11 406	39 960	9 212	1 893	45 714	3 441
52 Führer von Fahrzeug- u. Transportgeräten	34 595	33 070	1 525	30 937	3 658	219	33 051	1 529
53 Schutz-, Sicherheits-, Überwachungsberufe	9 917	7 389	2 528	8 436	1 481	225	9 638	279
54 Reinigungsberufe	28 345	6 553	21 792	7 841	20 504	155	24 076	4 234
<b>6 Kaufm. Dienstl., Handel, Vertrieb, Tourismus</b>	<b>117 333</b>	<b>42 987</b>	<b>74 346</b>	<b>75 300</b>	<b>42 033</b>	<b>10 879</b>	<b>112 057</b>	<b>5 235</b>
61 Einkaufs-, Vertriebs- und Handelsberufe	25 703	16 228	9 475	23 012	2 691	2 073	25 125	575
62 Verkaufsberufe	70 938	20 641	50 297	39 272	31 666	6 651	68 690	2 231
63 Tourismus-, Hotel- und Gaststättenberufe	20 692	6 118	14 574	13 016	7 676	2 155	18 242	2 429
<b>7 Unternehmensorganisation, Buchhaltung, Recht, Verwaltung</b>	<b>174 100</b>	<b>55 801</b>	<b>118 299</b>	<b>116 408</b>	<b>57 692</b>	<b>9 003</b>	<b>170 912</b>	<b>3 175</b>
71 Berufe Unternehmensführung, -organisation	95 072	30 792	64 280	64 222	30 850	4 157	92 912	2 152
714 darunter Büro und Sekretariat	54 165	10 176	43 989	30 851	23 314	2 419	52 907	1 254
72 Finanzdienstl., Rechnungswesen, Steuerberatung	37 805	13 640	24 165	27 216	10 589	2 403	37 411	394
7211 darunter Bankkaufleute	14 959	6 011	8 948	10 740	4 219	1 058	14 865	94
7213 darunter Versicherungskaufleute	3 451	1 702	1 749	2 794	657	435	3 418	33
73 Berufe in Recht und Verwaltung	41 223	11 369	29 854	24 970	16 253	2 443	40 589	629
732 darunter Verwaltung	35 709	10 358	25 351	21 216	14 493	1 840	35 141	563
<b>8 Gesundheit, Soziales, Lehre und Erziehung</b>	<b>159 668</b>	<b>30 494</b>	<b>129 174</b>	<b>83 345</b>	<b>76 323</b>	<b>9 219</b>	<b>155 364</b>	<b>4 271</b>
81 Medizinische Gesundheitsberufe	77 295	12 824	64 471	43 984	33 311	5 402	75 692	1 586
814 darunter Human- und Zahnmediziner	7 235	3 322	3 913	5 148	2 087	7	6 920	312
82 Nichtmed. Gesundheit, Körperpflege, Medizintechnik	27 859	5 092	22 767	16 271	11 588	2 928	26 881	972
83 Erziehung, soziale, hauswirtschaftl. Berufe, Theologie	44 024	7 926	36 098	17 392	26 632	722	42 860	1 159
84 Lehrende und auszubildende Berufe	10 490	4 652	5 838	5 698	4 792	167	9 931	554
<b>9 Geisteswissenschaft, Kultur, Gestaltung</b>	<b>16 977</b>	<b>8 369</b>	<b>8 608</b>	<b>11 985</b>	<b>4 992</b>	<b>531</b>	<b>16 157</b>	<b>815</b>
91 Geistes-, Gesellschafts-, Wirtschaftswissenschaft	1 717	668	1 049	973	744	24	1 602	114
92 Werbung, Marketing, kaufm. redaktionelle Medienberufe	11 473	5 516	5 957	8 219	3 254	253	11 165	306
921 darunter Werbung und Marketing	8 866	4 336	4 530	6 197	2 669	131	8 609	255
93 Produktdesign, Kunsthandwerk	1 505	689	816	1 188	317	180	1 470	35
94 Darstellende, unterhaltende Berufe	2 282	1 496	786	1 605	677	74	1 920	360
<b>0 Angehörige der regulären Streitkräfte</b>	<b>99</b>	<b>54</b>	<b>45</b>	<b>68</b>	<b>31</b>	<b>3</b>	<b>93</b>	<b>6</b>
Keine Zuordnung möglich	7 315	2 364	4 951	4 416	2 742	353	6 724	583
<b>Insgesamt</b>	<b>859 638</b>	<b>446 918</b>	<b>412 720</b>	<b>615 161</b>	<b>244 320</b>	<b>53 237</b>	<b>821 914</b>	<b>37 485</b>

Quelle: Beschäftigungsstatistik der Bundesagentur für Arbeit

## 1.8 Sozialversicherungspflichtig Beschäftigte am Arbeitsort in den Kreisen von Schleswig-Holstein am 31. März 2013 nach Wirtschaftszweigen und Geschlecht

Schl-Nr. <sup>1</sup>	Regionale Gliederung	Insgesamt	Davon im Wirtschaftsabschnitt						
			Land- und Forstwirtschaft; Fischerei	Produzierendes Gewerbe	darunter		Dienstleistungsbereiche	darunter	
					Verarbeitendes Gewerbe <sup>2</sup>	Baugewerbe		Handel, Verkehr und Gastgewerbe	Handel
A-U	A	B-F	C	F	G-U	G-I	G		
		<b>Insgesamt</b>							
01 0 01	Flensburg, Stadt	37 655	17	5 922	4 060	1 083	31 713	10 686	8 001
01 0 02	Kiel, Landeshauptstadt	109 319	49	17 884	12 633	3 337	91 367	23 195	15 206
01 0 03	Lübeck, Hansestadt	86 862	115	20 043	14 590	4 066	66 703	22 043	12 347
01 0 04	Neumünster, Stadt	33 704	335	7 701	5 114	1 966	25 667	10 425	7 190
01 0 51	Dithmarschen	35 560	1 174	10 477	6 567	3 339	23 906	8 871	5 130
01 0 53	Herzogtum Lauenburg	42 261	653	11 766	8 020	2 905	29 836	10 749	7 698
01 0 54	Nordfriesland	50 807	1 102	10 491	3 458	4 893	39 209	16 972	9 580
01 0 55	Ostholstein	51 894	799	11 188	6 646	3 473	39 903	15 893	9 089
01 0 56	Pinneberg	83 903	2 284	26 980	18 646	5 508	54 616	24 097	18 117
01 0 57	Plön	23 681	634	5 711	2 999	2 540	17 329	6 237	4 176
01 0 58	Rendsburg-Eckernförde	68 924	1 564	17 277	9 398	6 561	50 074	15 666	10 561
01 0 59	Schleswig-Flensburg	47 481	1 347	11 142	6 034	4 515	34 990	13 816	9 720
01 0 60	Segeberg	78 687	832	22 452	16 131	5 326	55 399	22 888	16 922
01 0 61	Steinburg	34 508	820	11 293	7 066	2 802	22 388	6 936	4 938
01 0 62	Stormarn	74 392	620	23 070	17 886	4 769	50 636	23 680	17 689
<b>01</b>	<b>Schleswig-Holstein</b>	<b>859 638</b>	<b>12 345</b>	<b>213 397</b>	<b>139 248</b>	<b>57 083</b>	<b>633 736</b>	<b>232 154</b>	<b>156 364</b>
		<b>Weiblich</b>							
01 0 01	Flensburg, Stadt	19 091	8	1 242	906	167	17 840	4 723	3 889
01 0 02	Kiel, Landeshauptstadt	53 720	28	3 634	2 821	455	50 047	10 184	7 538
01 0 03	Lübeck, Hansestadt	43 545	38	5 733	4 981	512	37 774	9 824	6 602
01 0 04	Neumünster, Stadt	14 864	75	1 493	1 135	250	13 295	4 172	3 182
01 0 51	Dithmarschen	16 178	281	2 181	1 687	381	13 716	3 999	2 796
01 0 53	Herzogtum Lauenburg	21 043	155	2 567	2 024	359	18 320	5 233	4 240
01 0 54	Nordfriesland	24 562	241	1 760	870	544	22 559	8 489	5 139
01 0 55	Ostholstein	27 507	237	2 997	2 336	472	24 273	7 963	4 987
01 0 56	Pinneberg	38 963	722	7 194	5 284	839	31 038	10 949	8 936
01 0 57	Plön	11 806	148	1 292	940	325	10 360	3 211	2 382
01 0 58	Rendsburg-Eckernförde	32 460	483	3 317	2 261	777	28 658	7 055	5 224
01 0 59	Schleswig-Flensburg	22 760	283	2 433	1 779	535	20 044	6 113	4 796
01 0 60	Segeberg	37 104	245	5 834	4 908	713	31 023	10 185	8 128
01 0 61	Steinburg	16 197	217	2 331	1 650	364	13 648	3 300	2 644
01 0 62	Stormarn	32 920	219	5 366	4 615	667	27 310	10 033	8 295
<b>01</b>	<b>Schleswig-Holstein</b>	<b>412 720</b>	<b>3 380</b>	<b>49 374</b>	<b>38 197</b>	<b>7 360</b>	<b>359 905</b>	<b>105 433</b>	<b>78 778</b>

<sup>1</sup> Amtliche Schlüsselnummern und Bevölkerungsdaten der Gemeinden und Verwaltungsbezirke in der Bundesrepublik Deutschland.

<sup>2</sup> einschließlich Bergbau, Gewinnung von Steinen und Erden

Quelle: Beschäftigungsstatistik der Bundesagentur für Arbeit

**Noch: 1.8 Sozialversicherungspflichtig Beschäftigte am Arbeitsort in den Kreisen von Schleswig-Holstein  
am 31. März 2013 nach Wirtschaftszweigen und Geschlecht**

Schl-Nr. <sup>1</sup>	Regionale Gliederung	Davon im Wirtschaftsabschnitt						
		darunter						
		Gast-gewerbe	Information und Kommunikation	Finanz- u. Versicherungs-dienstleister	Grundstücks- und Wohnungs-wesen	Freiberufl. wissen-schaftl. , techn. Dienstleist.; sonst. Wirtschaftl. Dienstleistungen	Öff. Verwaltung, Verteidigung, Sozialvers. Erzieh. u. Unterr. Gesundh. u. Sozialwesen	Kunst, Unterh. u. Erholung; sonst. Dienst-leistg.; Priv. Haushalte; Exterr. Org.
I	J	K	L	M-N	O-Q	R-U		
		<b>Insgesamt</b>						
01 0 01	Flensburg, Stadt	998	1 255	851	478	5 235	11 570	1 638
01 0 02	Kiel, Landeshauptstadt	2 637	4 039	5 775	2 348	14 802	33 804	7 404
01 0 03	Lübeck, Hansestadt	2 857	1 547	2 006	964	14 573	22 476	3 094
01 0 04	Neumünster, Stadt	956	296	1 341	222	4 954	6 582	1 847
01 0 51	Dithmarschen	1 351	258	759	147	2 920	9 546	1 405
01 0 53	Herzogtum Lauenburg	1 242	614	1 139	229	4 423	11 218	1 464
01 0 54	Nordfriesland	5 543	200	1 193	748	3 676	14 513	1 907
01 0 55	Ostholstein	4 420	408	1 350	566	3 920	15 674	2 092
01 0 56	Pinneberg	2 282	1 178	2 728	561	7 352	15 833	2 867
01 0 57	Plön	1 129	431	450	151	2 262	6 795	1 003
01 0 58	Rendsburg-Eckernförde	1 957	2 593	1 557	474	7 795	19 426	2 563
01 0 59	Schleswig-Flensburg	1 557	275	1 611	375	4 206	12 499	2 208
01 0 60	Segeberg	1 856	1 442	1 259	720	9 818	16 305	2 967
01 0 61	Steinburg	793	319	1 519	207	3 733	7 732	1 942
01 0 62	Stormarn	1 915	1 323	1 497	404	8 431	13 254	2 047
<b>01</b>	<b>Schleswig-Holstein</b>	<b>31 493</b>	<b>16 178</b>	<b>25 035</b>	<b>8 594</b>	<b>98 100</b>	<b>217 227</b>	<b>36 448</b>
		<b>Weiblich</b>						
01 0 01	Flensburg, Stadt	526	420	470	214	2 764	8 232	1 017
01 0 02	Kiel, Landeshauptstadt	1 375	1 303	2 993	1 064	6 974	22 814	4 715
01 0 03	Lübeck, Hansestadt	1 552	550	1 143	510	7 256	16 638	1 853
01 0 04	Neumünster, Stadt	647	120	806	111	1 659	4 917	1 510
01 0 51	Dithmarschen	849	85	459	82	1 500	6 561	1 030
01 0 53	Herzogtum Lauenburg	708	342	664	120	2 048	8 773	1 140
01 0 54	Nordfriesland	2 983	78	674	489	1 931	9 554	1 344
01 0 55	Ostholstein	2 452	148	789	292	2 379	11 317	1 385
01 0 56	Pinneberg	1 149	332	1 572	297	3 540	12 323	2 025
01 0 57	Plön	681	127	288	68	1 027	4 910	729
01 0 58	Rendsburg-Eckernförde	1 176	956	974	231	3 534	14 195	1 713
01 0 59	Schleswig-Flensburg	920	95	972	183	1 981	9 235	1 465
01 0 60	Segeberg	967	423	763	369	4 774	12 318	2 191
01 0 61	Steinburg	442	115	858	78	2 027	5 741	1 529
01 0 62	Stormarn	984	494	861	234	4 046	10 184	1 458
<b>01</b>	<b>Schleswig-Holstein</b>	<b>17 411</b>	<b>5 588</b>	<b>14 286</b>	<b>4 342</b>	<b>47 440</b>	<b>157 712</b>	<b>25 104</b>

<sup>1</sup> Amtliche Schlüsselnummern und Bevölkerungsdaten der Gemeinden und Verwaltungsbezirke in der Bundesrepublik Deutschland.

<sup>2</sup> einschließlich Bergbau, Gewinnung von Steinen und Erden

Quelle: Beschäftigungsstatistik der Bundesagentur für Arbeit

**2.1 Sozialversicherungspflichtig Beschäftigte am Wohnort in Schleswig-Holstein am 31. März 2013  
nach Strukturmerkmalen**

Merkmal	Ins- gesamt <sup>1</sup>	Anteil an allen Beschäftigten	Männlich	Weiblich	Veränderung gegenüber Vorquartal			Veränderung gegenüber Vorjahresquartal		
					insge- samt	männ- lich	weib- lich	insge- samt	männ- lich	weib- lich
Anzahl		%	Anzahl		%					
<b>Beschäftigte insgesamt</b>	<b>952 758</b>	<b>100</b>	<b>495 958</b>	<b>456 800</b>	<b>0,0</b>	<b>- 0,3</b>	<b>0,2</b>	<b>1,5</b>	<b>1,0</b>	<b>2,2</b>
dar. Auszubildende	56 887	6,0	31 544	25 343	- 9,3	-11,2	- 6,9	- 1,7	- 1,7	- 1,7
<b>nach Altersgruppen</b>										
Alter von... bis unter ... Jahren										
unter 20	26 228	2,8	15 420	10 808	-11,8	-10,9	-12,9	- 5,3	- 5,0	- 5,7
20 bis 30	170 181	17,9	87 069	83 112	- 0,3	- 0,2	- 0,4	0,8	1,0	0,5
30 bis 40	190 078	20,0	98 928	91 150	0,5	0,3	0,7	1,4	0,6	2,4
40 bis 50	282 846	29,7	146 176	136 670	- 0,5	- 0,8	- 0,2	- 1,5	- 2,2	- 0,8
50 bis 60	222 508	23,4	113 275	109 233	1,7	1,4	1,9	5,4	4,9	6,0
60 und mehr	60 917	6,4	35 090	25 827	1,3	0,6	2,3	8,6	6,3	11,8
<b>nach Staatsangehörigkeit</b>										
Deutsche Beschäftigte	915 939	96,1	474 660	441 279	- 0,2	- 0,5	0,1	1,2	0,6	1,9
Ausländische Beschäftigte	36 596	3,8	21 161	15 435	5,3	6,2	4,2	9,2	9,1	9,4
darunter aus EU-Ländern (EU-27)	16 343	1,7	8 937	7 406	13,3	16,4	9,7	17,9	20,3	15,0
<b>nach Berufsausbildungsabschluss</b>										
ohne beruflichen Ausbildungsabschluss	105 040	11,0	56 072	48 968	- 4,3	- 5,1	- 3,3	...	...	...
mit anerkanntem Berufsabschluss	581 217	61,0	294 199	287 018	- 0,1	0,3	- 0,4	...	...	...
mit akademischem Abschluss	85 529	9,0	51 563	33 966	0,3	0,2	0,6	...	...	...
Ausbildung unbekannt	180 972	19,0	94 124	86 848	2,6	0,9	4,4	...	...	...
<b>nach Berufsbereichen<sup>2</sup></b>										
Land-, Forst-, Tierwirtschaft, Gartenbau	20 955	2,2	15 615	5 340	4,2	4,4	3,7	...	...	...
Rohstoffgewinnung, Produktion, Fertigung	171 266	18,0	144 015	27 251	- 0,9	- 0,9	- 1,2	...	...	...
Bau, Architektur, Vermessung, Gebäudetechnik	61 997	6,5	59 032	2 965	- 0,8	- 0,8	- 0,7	...	...	...
Naturwissenschaft, Geografie, Informatik	29 293	3,1	22 237	7 056	0,0	0,1	- 0,2	...	...	...
Verkehr, Logistik, Schutz und Sicherheit	125 526	13,2	86 007	39 519	- 0,2	- 0,1	- 0,5	...	...	...
Kaufm. Dienstl., Handel, Vertrieb, Tourismus	129 811	13,6	49 358	80 453	- 0,5	0,0	- 0,9	...	...	...
Unternehmensorga. Buchhaltung, Recht, Verwalt.	215 341	22,6	73 612	141 729	- 0,9	- 1,0	- 0,9	...	...	...
Gesundheit, Soziales, Lehre und Erziehung	169 402	17,8	32 819	136 583	- 0,3	- 0,1	- 0,4	...	...	...
Geisteswissenschaften, Kultur, Gestaltung	21 070	2,2	10 816	10 254	0,8	1,0	0,5	...	...	...
<b>nach Vollzeit-/Teilzeitbeschäftigung</b>										
Vollzeitbeschäftigte	685 920	72,0	449 026	236 894	- 0,4	- 0,4	- 0,4	...	...	...
Teilzeitbeschäftigte	266 667	28,0	46 845	219 822	1,0	0,8	1,0	...	...	...
<b>nach zusammengefassten Wirtschaftsabschnitten<sup>3</sup></b>										
A Land- u. Forstwirtschaft, Fischerei	11 966	1,3	8 665	3 301	6,2	7,0	4,4	0,2	- 0,6	2,3
B-F Produzierendes Gewerbe	222 934	23,4	172 393	50 541	- 0,7	- 0,7	- 0,6	0,8	0,7	1,3
B-E Produzierendes Gewerbe ohne Baugewerbe	164 269	17,2	121 672	42 597	- 0,4	- 0,3	- 0,7	1,1	1,1	1,3
C Verarbeitendes Gewerbe	145 121	15,2	106 584	38 537	- 0,3	- 0,2	- 0,6	1,2	1,1	1,3
F Baugewerbe	58 665	6,2	50 721	7 944	- 1,5	- 1,7	- 0,1	- 0,1	- 0,3	1,4
G-U Dienstleistungsbereiche	717 696	75,3	314 796	402 900	0,1	- 0,2	0,3	1,8	1,2	2,3
G-I Handel, Verkehr, Gastgewerbe	256 107	26,9	140 075	116 032	0,1	- 0,1	0,4	1,8	1,5	2,0
J Information und Kommunikation	25 449	2,7	17 363	8 086	- 1,1	- 1,6	0,0	1,7	2,0	1,1
K Finanz- u. Versicherungsdienstleistg.	36 987	3,9	16 639	20 348	- 0,9	- 1,2	- 0,7	- 0,1	- 0,7	0,4
L Grundstücks- und Wohnungswesen	10 627	1,1	5 218	5 409	1,5	0,3	2,7	4,9	3,8	6,0
M-N Freiberufl., wissenschaftl., techn. Dienst- leistg.; sonst. wirtschaftl. Dienstleistg.	113 537	11,9	57 104	56 433	0,2	0,4	- 0,1	2,7	2,0	3,5
O-Q Öff. Verwaltung, Verteidigung, Sozialvers.; Erzieh. u. Unterr.; Gesundh.- u. Sozialw.	234 384	24,6	65 065	169 319	0,1	- 0,7	0,4	1,6	- 0,1	2,3
R-U Kunst, Unterhaltung und Erholung; sonst. Dienstleistg.; Priv. Haushalte; Exterr. Org.	40 605	4,3	13 332	27 273	0,9	1,6	0,5	1,2	0,8	1,4

<sup>1</sup> einschließlich Fälle ohne Angabe nach jeweiliger Untergliederung <sup>2</sup> Klassifikation der Berufe 2010 (KldB 2010) <sup>3</sup> Klassifikation der Wirtschaftszweige 2008 (WZ 2008)  
Quelle: Beschäftigungsstatistik der Bundesagentur für Arbeit

**2.2 Sozialversicherungspflichtig Beschäftigte am Wohnort in Schleswig-Holstein am 31. März 2013  
nach Wirtschaftsabschnitten und ausgewählten Wirtschaftsabteilungen, Vollzeit- und Teilzeit-  
beschäftigten, Auszubildenden, deutschen bzw. ausländischen Beschäftigten und Geschlecht**

Wirtschaftszweigklassifikation Ausgabe 2008		Insgesamt	Und zwar				
			Vollzeit- beschäftigte	Teilzeit- beschäftigte	Auszu- bildende	Deutsche	Ausländer
		<b>Insgesamt</b>					
A	Land- und Forstwirtschaft, Fischerei	11 966	9 916	2 049	1 174	10 159	1 807
B-F	Produzierendes Gewerbe	222 934	201 455	21 472	15 700	215 141	7 752
B-E	Produzierendes Gewerbe ohne Baugewerbe	164 269	148 600	15 664	9 104	158 244	5 999
B	Bergbau u. Gew. v. Steinen u. Erden	903	833	70	14	884	19
C	Verarbeitendes Gewerbe	145 121	131 328	13 788	8 221	139 401	5 696
10-12	H. v. Nahr.- u. Genussm., Getr. u. Tabakerzeugn.	22 135	19 218	2 917	1 830	20 849	1 280
13-15	H. v. Textil-, Bekleid., Leder, Lederw. u. Schuhen	1 344	1 079	265	72	1 267	77
16-18	H. v. Holzw., Papier, Pappe u. Druckerzeugn.	11 922	10 471	1 450	519	11 236	682
19	Kokerei und Mineralölverarbeitung	1 494	1 377	117	56	1 476	18
20	H. v. chemischen Erzeugnissen	6 771	6 068	703	294	6 578	193
21	H. v. pharmazeutischen Erzeugnissen	4 734	4 042	692	187	4 523	208
22-23	H. v. Gummi- u. Kunststoffwaren, Glas u. Glasw., Keramik, Verarb. v. Steinen u. Erden	9 270	8 533	737	359	8 878	392
24-25	Metallerzeugung u. -bearb., H. v. Metallerzeugn.	13 983	12 945	1 037	1 096	13 389	592
26	H. v. DV-Geräten, elektron. u. opt. Erzeugn.	12 535	11 402	1 132	464	12 203	332
27	H. v. elektrischen Ausrüstungen	3 199	2 965	234	147	3 091	105
28	Maschinenbau	23 642	22 265	1 377	1 239	23 023	616
29-30	Fahrzeugbau	16 453	15 565	888	693	15 732	721
31-33	H. v. Möbeln u. sonst. Waren, Rep. u. Installation von Maschinen und Ausrüstungen	17 639	15 398	2 239	1 265	17 156	480
D	Energieversorgung	10 339	9 173	1 166	605	10 249	90
E	Wasserversorg.; Abwasser- und Abfallentsorg. u. Beseitigung v. Umweltverschmutzungen	7 906	7 266	640	264	7 710	194
F	Baugewerbe	58 665	52 855	5 808	6 596	56 897	1 753
41-42	Hoch- und Tiefbau	15 329	14 223	1 106	1 184	14 960	367
43	Vorb. Baustellenarbeiten, Bauinstallation und sonstiges Ausbaugewerbe	43 336	38 632	4 702	5 412	41 937	1 386
G-U	Dienstleistungsbereiche	717 696	474 502	243 127	39 901	690 479	27 035
G-I	Handel, Verkehr, Gastgewerbe	256 107	185 644	70 431	17 417	243 609	12 411
G	Handel; Instandhaltung und Rep. von Kfz	169 525	120 984	48 519	12 658	164 751	4 747
45	Handel mit Kfz; Instandh. u. Rep. von Kfz	23 780	21 509	2 269	3 013	23 154	622
46	Großhandel (ohne Handel mit Kfz)	55 709	47 833	7 873	2 758	53 966	1 738
47	Einzelhandel (ohne Handel mit Kfz)	90 036	51 642	38 377	6 887	87 631	2 387
H	Verkehr und Lagerei	53 065	43 469	9 594	1 901	50 658	2 392
I	Gastgewerbe	33 517	21 191	12 318	2 858	28 200	5 272
J	Information und Kommunikation	25 449	21 238	4 209	1 014	24 853	594
58-60	Verlagswesen, audiovisuelle Medien u. Rundfunk	6 819	5 106	1 711	285	6 701	117
61	Telekommunikation	3 187	2 879	308	86	3 135	52
62-63	Informat.technologische u. Informat.dienstleistg.	15 443	13 253	2 190	643	15 017	425
K	Finanz- und Versicherungsdienstleistg.	36 987	27 413	9 573	1 965	36 653	334
64	Erbrg. v. Finanzdienstleistg.	24 238	17 946	6 292	1 336	24 032	206
65-66	Versicherungen u. Pensionskassen; mit Finanz- u.	12 749	9 467	3 281	629	12 621	128
L	Grundstücks- und Wohnungswesen	10 627	7 591	3 036	427	10 379	248
M-N	Freiberufl., wissenschaftl., techn. Dienstleistg.; sonst. wirtschaftl. Dienstleistg.	113 537	78 662	34 859	4 733	107 153	6 336
M	Freiberufl., wissenschaftl. u. techn. Dienstleistg.	54 576	40 333	14 241	3 436	53 291	1 281
69-71	Erbrg. v. freiberufl. u. techn. Dienstleistg.	44 460	33 029	11 430	2 714	43 566	891
72	Forschung und Entwicklung	3 934	2 857	1 077	151	3 695	239
73-75	Sonst. freiberufl., wissenschaftl. u. techn. Tätigk.	6 182	4 447	1 734	571	6 030	151
N	Erbrg. v. sonst. wirtschaftl. Dienstleistg.	58 961	38 329	20 618	1 297	53 862	5 055
78.2, 78.3	dar. Überlassung von Arbeitskräften	15 799	13 473	2 326	81	14 567	1 213
O-Q	Öff. Verwaltung, Verteidigung, Sozialvers.; Erzieh. u. Unterr.; Gesundh.- u. Sozialw.	234 384	130 220	104 154	11 633	229 000	5 349
O	Öff. Verwaltung, Verteidigung, Sozialvers.	66 180	44 033	22 145	2 528	65 463	716
84.1	dar. Öffentliche Verwaltung	44 579	27 537	17 040	1 304	43 977	601
P	Erziehung und Unterricht	30 849	14 070	16 778	2 187	29 664	1 175
Q	Gesundheits- und Sozialwesen	137 355	72 117	65 231	6 918	133 873	3 458
86	Gesundheitswesen	74 125	42 769	31 352	4 129	72 485	1 627
87-88	Heime und Sozialwesen	63 230	29 348	33 879	2 789	61 388	1 831
R-U	Kunst, Unterhaltung und Erholung; sonst. Dienstleistg.; Priv. Haushalte; Exterr. Org.	40 605	23 734	16 865	2 712	38 832	1 763
R	Kunst, Unterhaltung und Erholung	9 230	6 374	2 852	423	8 617	609
S	Erbrg. v. sonstigen Dienstleistungen	29 946	16 805	13 139	2 284	28 977	964
T	Priv. Haushalte mit Hauspersonal; Dienstleistg. u.H. v. Waren durch priv. Haushalte f. d. Eigenbed.	1 373	508	865	5	1 201	171
U	Exterritoriale Organisationen und Körperschaften	56	47	9	-	37	19
	Keine Zuordnung möglich	162	47	19	112	.	.
	<b>Insgesamt</b>	<b>952 758</b>	<b>685 920</b>	<b>266 667</b>	<b>56 887</b>	<b>915 939</b>	<b>36 596</b>

Quelle: Beschäftigungsstatistik der Bundesagentur für Arbeit

**Noch: 2.2 Sozialversicherungspflichtig Beschäftigte am Wohnort in Schleswig-Holstein am 31. März 2013  
nach Wirtschaftsabschnitten und ausgewählten Wirtschaftsabteilungen, Vollzeit- und Teilzeit-  
beschäftigten, Auszubildenden, deutschen bzw. ausländischen Beschäftigten und Geschlecht**

Wirtschaftszweigklassifikation Ausgabe 2008	Insgesamt	Und zwar				
		Vollzeit- beschäftigte	Teilzeit- beschäftigte	Auszu- bildende	Deutsche	Ausländer
		<b>Weiblich</b>				
A Land- und Forstwirtschaft, Fischerei	3 301	2 024	1 276	279	2 942	359
B-F Produzierendes Gewerbe	50 541	34 783	15 756	3 207	48 814	1 722
B-E Produzierendes Gewerbe ohne Baugewerbe	42 597	30 627	11 968	2 679	41 054	1 539
B Bergbau u. Gew. v. Steinen u. Erden	122	69	53	3	118	4
C Verarbeitendes Gewerbe	38 537	27 974	10 561	2 456	37 047	1 486
10-12 H. v. Nahr.- u. Genussm., Getr. u. Tabakerzeugn.	9 985	7 452	2 533	1 043	9 438	546
13-15 H. v. Textil-, Bekleid., Leder, Lederw. u. Schuhen	731	513	218	46	691	40
16-18 H. v. Holz-, Papier, Pappe u. Druckerzeugn.	2 733	1 870	863	124	2 635	97
19 Kokerei und Mineralölverarbeitung	338	241	97	23	335	3
20 H. v. chemischen Erzeugnissen	1 901	1 374	527	91	1 849	52
21 H. v. pharmazeutischen Erzeugnissen	2 518	1 898	620	75	2 397	119
22-23 H. v. Gummi- u. Kunststoffwaren, Glas u. Glasw., Keramik, Verarb. v. Steinen u. Erden	2 286	1 675	611	102	2 219	67
24-25 Metallherzeugung u. -bearb., H. v. Metallherzeugn.	2 155	1 409	746	111	2 085	70
26 H. v. DV-Geräten, elektron. u. opt. Erzeugn.	3 172	2 375	797	141	3 042	130
27 H. v. elektrischen Ausrüstungen	740	558	182	36	727	13
28 Maschinenbau	4 128	3 024	1 104	211	4 012	116
29-30 Fahrzeugbau	2 280	1 753	527	122	2 178	102
31-33 H. v. Möbeln u. sonst. Waren, Rep. u. Installation von Maschinen und Ausrüstungen	5 570	3 832	1 736	331	5 439	131
D Energieversorgung	2 598	1 714	884	146	2 573	25
E Wasserversorg.; Abwasser- und Abfallentsorg. u. Beseitigung v. Umweltverschmutzungen	1 340	870	470	74	1 316	24
F Baugewerbe	7 944	4 156	3 788	528	7 760	183
41-42 Hoch- und Tiefbau	1 791	1 000	791	88	1 758	33
43 Vorb. Baustellenarbeiten, Bauinstallation und sonstiges Ausbaugewerbe	6 153	3 156	2 997	440	6 002	150
G-U Dienstleistungsbereiche	402 900	200 075	202 782	21 812	389 466	13 353
G-I Handel, Verkehr, Gastgewerbe	116 032	60 637	55 375	7 246	111 310	4 688
G Handel; Instandhaltung und Rep. von Kfz	84 591	42 746	41 829	5 250	82 448	2 127
45 Handel mit Kfz; Instandh. u. Rep. von Kfz	4 541	3 067	1 474	474	4 426	115
46 Großhandel (ohne Handel mit Kfz)	19 497	13 120	6 374	937	18 908	585
47 Einzelhandel (ohne Handel mit Kfz)	60 553	26 559	33 981	3 839	59 114	1 427
H Verkehr und Lagerei	12 763	7 468	5 295	539	12 288	470
I Gastgewerbe	18 678	10 423	8 251	1 457	16 574	2 091
J Information und Kommunikation	8 086	5 170	2 916	331	7 881	203
58-60 Verlagswesen, audiovisuelle Medien u. Rundfunk	3 244	1 947	1 297	176	3 195	48
61 Telekommunikation	840	632	208	23	826	14
62-63 Informat.technologische u. Informat.dienstleistg.	4 002	2 591	1 411	132	3 860	141
K Finanz- und Versicherungsdienstleistg.	20 348	11 496	8 852	973	20 147	201
64 Erbrg. v. Finanzdienstleistg.	13 431	7 555	5 876	674	13 310	121
65-66 Versicherungen u. Pensionskassen; mit Finanz- L Grundstücks- und Wohnungswesen	6 917	3 941	2 976	299	6 837	80
M-N Freiberufl., wissenschaftl., techn. Dienstleistg.; sonst. wirtschaftl. Dienstleistg.	56 433	29 516	26 903	2 834	53 378	3 041
M Freiberufl., wissenschaftl. u. techn. Dienstleistg.	30 836	18 994	11 840	2 315	30 161	673
69-71 Erbrg. v. freiberufl. u. techn. Dienstleistg.	25 261	15 570	9 690	1 832	24 776	483
72 Forschung und Entwicklung	1 845	1 059	786	69	1 739	106
73-75 Sonst. freiberufl., wissenschaftl. u. techn. Tätigk.	3 730	2 365	1 364	414	3 646	84
N Erbrg. v. sonst. wirtschaftl. Dienstleistg.	25 597	10 522	15 063	519	23 217	2 368
78.2, 78.3 dar. Überlassung von Arbeitskräften	4 533	3 173	1 360	49	4 221	309
O-Q Öff. Verwaltung, Verteidigung, Sozialvers.; Erzieh. u. Unterr.; Gesundh.- u. Sozialw.	169 319	76 954	92 359	8 204	165 211	4 085
O Öff. Verwaltung, Verteidigung, Sozialvers.	37 783	17 939	19 843	1 328	37 303	479
84.1 dar. Öffentliche Verwaltung	25 736	10 628	15 107	711	25 325	410
P Erziehung und Unterricht	21 784	7 795	13 988	1 107	20 999	782
Q Gesundheits- und Sozialwesen	109 752	51 220	58 528	5 769	106 909	2 824
86 Gesundheitswesen	60 155	31 380	28 773	3 666	58 872	1 275
87-88 Heime und Sozialwesen	49 597	19 840	29 755	2 103	48 037	1 549
R-U Kunst, Unterhaltung und Erholung; sonst. Dienstleistg.; Priv. Haushalte; Exterr. Org.	27 273	13 159	14 111	1 958	26 255	1 010
R Kunst, Unterhaltung und Erholung	5 070	2 958	2 110	.	4 806	261
S Erbrg. v. sonstigen Dienstleistungen	21 033	9 794	11 238	1 733	20 426	603
T Priv. Haushalte mit Hauspersonal; Dienstleistg. u.H. v. Waren durch priv. Haushalte f. d. Eigenbed.	1 145	390	755	.	1 005	139
U Exterritoriale Organisationen und Körperschaften	25	17	8	-	18	.
Keine Zuordnung möglich	58	12	8	45	57	.
<b>Insgesamt</b>	<b>456 800</b>	<b>236 894</b>	<b>219 822</b>	<b>25 343</b>	<b>441 279</b>	<b>15 435</b>

Quelle: Beschäftigungsstatistik der Bundesagentur für Arbeit



**2.3 Sozialversicherungspflichtig Beschäftigte am Wohnort in Schleswig-Holstein am 31. März 2013  
nach Berufshauptgruppen, -gruppen, nach Berufsausbildungsabschluss und Geschlecht**

Klassifikation der Berufe Ausgabe 2010	Insgesamt	Darunter						Ausbildung unbekannt
		ohne beruflichen Ausbildungsabschluss		mit anerkanntem Berufsabschluss		mit akademischem Abschluss		
		Zusammen	Weiblich	Zusammen	Weiblich	Zusammen	Weiblich	
<b>1 Land-, Forst-, Tierwirtschaft, Gartenbau</b>	<b>20 955</b>	<b>3 499</b>	<b>766</b>	<b>10 228</b>	<b>2 730</b>	<b>1 010</b>	<b>360</b>	<b>6 218</b>
<b>2 Rohstoffgewinnung, Produktion, Fertigung</b>	<b>171 266</b>	<b>23 496</b>	<b>5 625</b>	<b>109 502</b>	<b>14 440</b>	<b>11 632</b>	<b>1 567</b>	<b>26 636</b>
21 Rohstoffgewinnung, Glas-, Keramikverarbeitung	1 935	281	23	1 281	127	50	5	323
22 Kunststoff- und Holzherstellung, -verarbeitung	11 046	1 860	336	7 029	467	108	20	2 049
23 Papier-, Druckberufe, technische Mediengestaltung	8 937	1 351	420	5 212	1 327	460	222	1 914
2341 darunter Berufe in der Drucktechnik	3 523	533	128	2 125	234	52	14	813
24 Metallherzeugung, -bearbeitung, Metallbau	23 999	3 331	398	16 897	777	203	18	3 568
2420 darunter Berufe in der Metallbearbeitung	4 608	977	244	2 703	347	18	3	910
2423 darunter Berufe in der spanenden Metallbearbeitung	4 107	392	14	3 160	61	10	-	545
25 Maschinen- und Fahrzeugtechnikberufe	42 649	5 360	674	29 799	1 370	2 499	198	4 991
26 Mechatronik-, Energie- u. Elektroberufe	30 530	3 917	383	20 791	970	2 522	204	3 300
27 Techn. Entwickl.-, Konstruktions-, Produktionssteuerung	20 969	1 048	388	12 412	3 397	5 547	784	1 962
28 Textil- und Lederberufe	2 389	330	191	1 444	898	38	26	577
282 darunter Textilverarbeitung	1 504	170	123	944	749	28	20	362
29 Lebensmittelherstellung u. -verarbeitung	28 812	6 018	2 812	14 637	5 107	205	90	7 952
293 darunter Speisenzubereitung	16 805	3 481	1 961	7 719	3 663	75	42	5 530
<b>3 Bau, Architektur, Vermessung, Gebäudetechnik</b>	<b>61 997</b>	<b>7 839</b>	<b>365</b>	<b>37 606</b>	<b>1 055</b>	<b>4 118</b>	<b>1 053</b>	<b>12 434</b>
31 Bauplanung, Architektur, Vermessungsberufe	6 399	268	110	2 424	413	3 003	871	704
32 Hoch- und Tiefbauberufe	18 479	2 723	27	10 696	93	578	127	4 482
3212 darunter Berufe im Maurerhandwerk	4 191	.	6	3 101	3	.	-	620
33 (Innen-) Ausbauberufe	13 038	2 029	141	8 350	184	24	3	2 635
3321 darunter Berufe für Maler und Lackiererarbeiten	4 993	770	107	3 401	140	3	-	819
34 Gebäude- u. versorgungstechnische Berufe	24 081	2 819	87	16 136	365	513	52	4 613
<b>4 Naturwissenschaft, Geografie, Informatik</b>	<b>29 293</b>	<b>2 636</b>	<b>797</b>	<b>14 493</b>	<b>3 769</b>	<b>8 262</b>	<b>1 752</b>	<b>3 902</b>
41 Mathematik- Biologie- Chemie-, Physikberufe	9 908	1 275	618	5 915	2 430	1 949	823	769
42 Geologie-, Geografie-, Umweltschutzberufe	1 168	86	17	566	99	382	129	134
43 Informatik- und andere IKT-Berufe	18 217	1 275	162	8 012	1 240	5 931	800	2 999
431 darunter Informatik	5 358	625	73	2 382	391	1 348	212	1 003
<b>5 Verkehr, Logistik, Schutz und Sicherheit</b>	<b>125 526</b>	<b>19 306</b>	<b>7 537</b>	<b>60 735</b>	<b>14 233</b>	<b>2 520</b>	<b>434</b>	<b>42 965</b>
51 Verkehr, Logistik (außer Fahrzeugführer)	54 105	9 162	2 118	28 399	5 686	1 302	212	15 242
52 Führer von Fahrzeug- u. Transportgeräten	33 692	3 399	158	19 156	763	407	30	10 730
53 Schutz-, Sicherheits-, Überwachungsberufe	9 590	798	288	4 992	1 269	707	114	3 093
54 Reinigungsberufe	28 139	5 947	4 973	8 188	6 515	104	78	13 900
<b>6 Kaufm. Dienstl., Handel, Vertrieb, Tourismus</b>	<b>129 811</b>	<b>17 956</b>	<b>11 919</b>	<b>79 334</b>	<b>49 306</b>	<b>4 990</b>	<b>1 661</b>	<b>27 531</b>
61 Einkaufs-, Vertriebs- und Handelsberufe	31 409	2 448	1 081	21 073	7 571	3 630	932	4 258
62 Verkaufsberufe	76 020	11 705	8 232	48 260	34 130	885	422	15 170
63 Tourismus-, Hotel- und Gaststättenberufe	22 382	3 803	2 606	10 001	7 605	475	307	8 103
<b>7 Unternehmensorganisation, Buchhaltung, Recht, Verwaltung</b>	<b>215 341</b>	<b>13 625</b>	<b>8 784</b>	<b>148 468</b>	<b>103 832</b>	<b>25 027</b>	<b>10 190</b>	<b>28 221</b>
71 Berufe Unternehmensführung, -organisation	117 428	7 575	4 832	74 042	51 628	14 208	5 335	21 603
714 darunter Büro und Sekretariat	65 678	4 757	3 355	42 776	35 313	3 689	2 262	14 456
72 Finanzdienstl., Rechnungswesen, Steuerberatung	51 541	3 087	1 758	38 563	25 441	6 127	2 338	3 764
7211 darunter Bankkaufleute	18 571	1 272	669	14 939	9 279	1 558	521	802
7213 darunter Versicherungskaufleute	7 606	610	295	5 605	3 033	594	227	797
73 Berufe in Recht und Verwaltung	46 372	2 963	2 194	35 863	26 763	4 692	2 517	2 854
732 darunter Verwaltung	39 443	2 337	1 622	31 857	23 215	3 062	1 668	2 187
<b>8 Gesundheit, Soziales, Lehre und Erziehung</b>	<b>169 402</b>	<b>14 719</b>	<b>12 287</b>	<b>110 748</b>	<b>92 590</b>	<b>23 309</b>	<b>14 729</b>	<b>20 626</b>
81 Medizinische Gesundheitsberufe	82 103	6 545	5 629	56 864	49 335	10 866	6 670	7 828
814 darunter Human- und Zahnmedizien	7 068	21	16	231	139	6 676	3 426	140
82 Nichtmed. Gesundheit, Körperpflege, Medizintechnik	29 229	4 548	3 788	19 172	15 458	534	366	4 975
83 Erziehung, soziale, hauswirtschaftl. Berufe, Theologie	46 298	3 203	2 676	31 137	26 013	6 157	4 446	5 801
84 Lehrende und auszubildende Berufe	11 772	423	194	3 575	1 784	5 752	3 247	2 022
<b>9 Geisteswissenschaft, Kultur, Gestaltung</b>	<b>21 070</b>	<b>1 931</b>	<b>873</b>	<b>10 049</b>	<b>5 036</b>	<b>4 658</b>	<b>2 219</b>	<b>4 432</b>
91 Geistes-, Gesellschafts-, Wirtschaftswissenschaft	1 960	86	43	488	259	1 136	684	250
92 Werbung, Marketing, kaufm. redaktionelle Medienberufe	14 590	1 342	625	7 599	3 972	2 871	1 252	2 778
921 darunter Werbung und Marketing	11 100	1 107	482	6 023	3 127	1 854	768	2 116
93 Produktdesign, Kunsthandwerk	1 729	228	137	1 076	.	150	.	275
94 Darstellende, unterhaltende Berufe	2 791	275	68	886	268	501	215	1 129
<b>0 Angehörige der regulären Streitkräfte</b>	<b>97</b>	<b>33</b>	<b>15</b>	<b>54</b>	<b>.</b>	<b>3</b>	<b>.</b>	<b>7</b>
Keine Zuordnung möglich	8 000	-	-	-	-	-	-	8 000
<b>Insgesamt</b>	<b>952 758</b>	<b>105 040</b>	<b>48 968</b>	<b>581 217</b>	<b>287 018</b>	<b>85 529</b>	<b>33 966</b>	<b>180 972</b>

Quelle: Beschäftigungsstatistik der Bundesagentur für Arbeit

**2.4 Sozialversicherungspflichtig Beschäftigte am Wohnort in Schleswig-Holstein am 31. März 2013  
nach Berufshauptgruppen, -gruppen und ausgewählten -untergruppen, Geschlecht, Vollzeit- und  
Teilzeitbeschäftigten, Auszubildende sowie deutschen und ausländischen Beschäftigten**

Klassifikation der Berufe Ausgabe 2010	Insgesamt	Und zwar						
		männlich	weiblich	Vollzeitbeschäftigte	Teilzeitbeschäftigte	Auszubildende	Deutsche	Ausländer
<b>1 Land-, Forst-, Tierwirtschaft, Gartenbau</b>	<b>20 955</b>	<b>15 615</b>	<b>5 340</b>	<b>17 556</b>	<b>3 399</b>	<b>1 874</b>	<b>18 795</b>	<b>2 159</b>
<b>2 Rohstoffgewinnung, Produktion, Fertigung</b>	<b>171 266</b>	<b>144 015</b>	<b>27 251</b>	<b>155 183</b>	<b>16 083</b>	<b>13 142</b>	<b>162 835</b>	<b>8 375</b>
21 Rohstoffgewinnung, Glas-, Keramikverarbeitung	1 935	1 733	202	1 844	91	65	1 832	103
22 Kunststoff- und Holzherstellung, -verarbeitung	11 046	10 045	1 001	10 354	692	984	10 650	393
23 Papier-, Druckberufe, technische Mediengestaltung	8 937	6 335	2 602	7 605	1 332	457	8 316	620
2341 darunter Berufe in der Drucktechnik	3 523	2 954	569	2 975	548	99	3 228	295
24 Metallerzeugung, -bearbeitung, Metallbau	23 999	22 550	1 449	23 148	851	1 503	22 595	1 403
2420 darunter Berufe in der Metallbearbeitung	4 608	3 887	721	4 270	338	79	4 256	352
2423 darunter Berufe in der spanenden Metallbearbeitung	4 107	4 010	97	4 040	67	283	3 965	142
25 Maschinen- und Fahrzeugtechnikberufe	42 649	40 101	2 548	41 055	1 594	3 788	41 462	1 184
26 Mechatronik-, Energie- u. Elektroberufe	30 530	28 735	1 795	29 204	1 326	3 431	29 955	565
27 Techn. Entwickl.-, Konstruktions-, Produktionssteuerung	20 969	15 800	5 169	18 920	2 049	531	20 493	475
28 Textil- und Lederberufe	2 389	917	1 472	1 793	596	122	2 236	153
282 darunter Textilverarbeitung	1 504	368	1 136	1 025	479	71	1 401	103
29 Lebensmittelherstellung u. -verarbeitung	28 812	17 799	11 013	21 260	7 552	2 261	25 296	3 479
293 darunter Speisenzubereitung	16 805	8 815	7 990	10 031	6 774	1 254	14 393	2 392
<b>3 Bau, Architektur, Vermessung, Gebäudetechnik</b>	<b>61 997</b>	<b>59 032</b>	<b>2 965</b>	<b>56 947</b>	<b>5 050</b>	<b>5 112</b>	<b>60 025</b>	<b>1 953</b>
31 Bauplanung, Architektur, Vermessungsberufe	6 399	4 853	1 546	5 475	924	65	6 281	116
32 Hoch- und Tiefbauberufe	18 479	18 214	265	17 499	980	1 490	17 725	747
3212 darunter Berufe im Maurerhandwerk	4 191	4 181	10	4 121	70	506	4 120	71
33 (Innen-) Ausbauberufe	13 038	12 592	446	12 345	693	1 986	12 540	494
3321 darunter Berufe für Maler und Lackiererarbeiten	4 993	4 686	307	4 802	191	729	4 844	147
34 Gebäude- u. versorgungstechnische Berufe	24 081	23 373	708	21 628	2 453	1 571	23 479	596
<b>4 Naturwissenschaft, Geografie, Informatik</b>	<b>29 293</b>	<b>22 237</b>	<b>7 056</b>	<b>25 848</b>	<b>3 445</b>	<b>1 431</b>	<b>28 393</b>	<b>899</b>
41 Mathematik- Biologie- Chemie-, Physikberufe	9 908	5 690	4 218	8 338	1 570	447	9 466	442
42 Geologie-, Geografie-, Umweltschutzberufe	1 168	899	269	1 014	154	70	1 136	32
43 Informatik- und andere IKT-Berufe	18 217	15 648	2 569	16 496	1 721	914	17 791	425
431 darunter Informatik	5 358	4 555	803	4 786	572	597	5 256	101
<b>5 Verkehr, Logistik, Schutz und Sicherheit</b>	<b>125 526</b>	<b>86 007</b>	<b>39 519</b>	<b>89 349</b>	<b>36 177</b>	<b>2 922</b>	<b>117 453</b>	<b>8 022</b>
51 Verkehr, Logistik (außer Fahrzeugführer)	54 105	41 272	12 833	44 119	9 986	2 321	51 077	3 012
52 Führer von Fahrzeug- u. Transportgeräten	33 692	32 096	1 596	29 973	3 719	256	32 428	1 252
53 Schutz-, Sicherheits-, Überwachungsberufe	9 590	6 908	2 682	7 722	1 868	176	9 360	228
54 Reinigungsberufe	28 139	5 731	22 408	7 535	20 604	169	24 588	3 530
<b>6 Kaufm. Dienstl., Handel, Vertrieb, Tourismus</b>	<b>129 811</b>	<b>49 358</b>	<b>80 453</b>	<b>84 717</b>	<b>45 094</b>	<b>11 624</b>	<b>124 282</b>	<b>5 489</b>
61 Einkaufs-, Vertriebs- und Handelsberufe	31 409	20 250	11 159	28 109	3 300	2 354	30 811	594
62 Verkaufsberufe	76 020	22 560	53 460	42 500	33 520	6 921	73 682	2 321
63 Tourismus-, Hotel- und Gaststättenberufe	22 382	6 548	15 834	14 108	8 274	2 349	19 789	2 574
<b>7 Unternehmensorganisation, Buchhaltung, Recht, Verwaltung</b>	<b>215 341</b>	<b>73 612</b>	<b>141 729</b>	<b>147 466</b>	<b>67 875</b>	<b>9 847</b>	<b>211 671</b>	<b>3 662</b>
71 Berufe Unternehmensführung, -organisation	117 428	41 065	76 363	81 341	36 087	4 668	114 963	2 461
714 darunter Büro und Sekretariat	65 678	13 353	52 325	38 637	27 041	2 785	64 227	1 449
72 Finanzdienstl., Rechnungswesen, Steuerberatung	51 541	19 667	31 874	37 586	13 955	2 799	51 010	530
7211 darunter Bankkaufleute	18 571	7 648	10 923	13 372	5 199	1 229	18 441	130
7213 darunter Versicherungskaufleute	7 606	3 599	4 007	5 927	1 679	567	7 545	61
73 Berufe in Recht und Verwaltung	46 372	12 880	33 492	28 539	17 833	2 380	45 698	671
732 darunter Verwaltung	39 443	11 480	27 963	23 717	15 726	1 733	38 848	592
<b>8 Gesundheit, Soziales, Lehre und Erziehung</b>	<b>169 402</b>	<b>32 819</b>	<b>136 583</b>	<b>88 767</b>	<b>80 635</b>	<b>9 863</b>	<b>164 758</b>	<b>4 612</b>
81 Medizinische Gesundheitsberufe	82 103	13 424	68 679	46 745	35 358	5 776	80 336	1 748
814 darunter Human- und Zahnmediziner	7 068	3 384	3 684	5 009	2 059	5	6 762	302
82 Nichtmed. Gesundheit, Körperpflege, Medizintechnik	29 229	5 560	23 669	17 263	11 966	3 166	28 199	1 027
83 Erziehung, soziale, hauswirtschaftl. Berufe, Theologie	46 298	8 390	37 908	18 308	27 990	746	45 053	1 239
84 Lehrende und auszubildende Berufe	11 772	5 445	6 327	6 451	5 321	175	11 170	598
<b>9 Geisteswissenschaft, Kultur, Gestaltung</b>	<b>21 070</b>	<b>10 816</b>	<b>10 254</b>	<b>15 191</b>	<b>5 879</b>	<b>712</b>	<b>20 235</b>	<b>829</b>
91 Geistes-, Gesellschafts-, Wirtschaftswissenschaft	1 960	829	1 131	1 147	813	28	1 856	103
92 Werbung, Marketing, kaufm. ,redaktionelle Medienberufe	14 590	7 256	7 334	10 660	3 930	372	14 275	314
921 darunter Werbung und Marketing	11 100	5 590	5 510	7 901	3 199	183	10 843	256
93 Produktdesign, Kunsthandwerk	1 729	845	884	1 380	349	201	1 686	42
94 Darstellende, unterhaltende Berufe	2 791	1 886	905	2 004	787	111	2 418	370
<b>0 Angehörige der regulären Streitkräfte</b>	<b>97</b>	<b>50</b>	<b>47</b>	<b>66</b>	<b>31</b>	<b>3</b>	<b>91</b>	<b>6</b>
Keine Zuordnung möglich	8 000	2 397	5 603	4 830	2 999	357	7 401	590
<b>Insgesamt</b>	<b>952 758</b>	<b>495 958</b>	<b>456 800</b>	<b>685 920</b>	<b>266 667</b>	<b>56 887</b>	<b>915 939</b>	<b>36 596</b>

Quelle: Beschäftigungsstatistik der Bundesagentur für Arbeit

## 2.5 Sozialversicherungspflichtig Beschäftigte am Wohnort in den Kreisen von Schleswig-Holstein am 31. März 2013 nach Wirtschaftszweigen und Geschlecht

Schl- Nr. <sup>1</sup>	Regionale Gliederung	Insgesamt	Davon im Wirtschaftsabschnitt						
			Land- und Forst- wirtschaft; Fischerei	Produ- zierendes Gewerbe	darunter		Dienst- leistungs- bereiche	darunter	
					Verarbei- tendes Gewerbe <sup>2</sup>	Bau- gewerbe		Handel, Verkehr, und Gast- gewerbe	Handel
A-U	A	B-F	C	F	G-U	G-I	G		
		<b>Insgesamt</b>							
01 0 01	Flensburg, Stadt	26 323	48	4 589	3 044	1 038	21 684	7 792	5 419
01 0 02	Kiel, Landeshauptstadt	79 210	121	13 449	8 999	3 112	65 628	17 737	11 541
01 0 03	Lübeck, Hansestadt	68 088	149	15 819	11 554	3 133	52 117	17 856	9 895
01 0 04	Neumünster, Stadt	25 235	97	6 187	3 805	1 876	18 951	7 944	5 295
01 0 51	Dithmarschen	41 190	1 200	12 226	7 275	3 915	27 763	9 833	6 156
01 0 53	Herzogtum Lauenburg	66 279	615	17 353	12 272	3 774	48 289	17 742	11 921
01 0 54	Nordfriesland	52 292	1 129	10 154	3 894	5 042	41 001	17 097	9 953
01 0 55	Ostholstein	63 733	852	13 912	8 549	4 019	48 964	19 161	11 155
01 0 56	Pinneberg	113 072	2 031	27 945	20 021	5 885	83 073	31 728	21 841
01 0 57	Plön	40 931	622	9 052	5 647	2 768	31 249	10 149	6 926
01 0 58	Rendsburg-Eckernförde	88 038	1 455	21 036	12 425	6 685	65 540	20 139	14 002
01 0 59	Schleswig-Flensburg	59 920	1 327	13 025	7 532	4 461	45 563	15 662	11 561
01 0 60	Segeberg	98 578	947	24 331	17 243	5 550	73 294	28 408	19 638
01 0 61	Steinburg	44 745	876	13 813	9 072	3 333	30 048	10 359	7 115
01 0 62	Stormarn	85 124	497	20 043	14 692	4 074	64 532	24 500	17 107
01	Schleswig-Holstein	952 758	11 966	222 934	146 024	58 665	717 696	256 107	169 525
		<b>Weiblich</b>							
01 0 01	Flensburg, Stadt	13 004	16	995	761	130	11 992	3 534	2 752
01 0 02	Kiel, Landeshauptstadt	38 624	44	2 843	2 186	374	35 729	7 775	5 726
01 0 03	Lübeck, Hansestadt	33 213	50	4 211	3 645	362	28 951	7 839	5 149
01 0 04	Neumünster, Stadt	11 693	35	1 243	941	219	10 415	3 400	2 488
01 0 51	Dithmarschen	18 120	297	2 245	1 662	404	15 578	4 535	3 186
01 0 53	Herzogtum Lauenburg	31 393	165	3 858	3 023	534	27 364	7 962	5 925
01 0 54	Nordfriesland	25 481	242	1 793	952	551	23 444	8 449	5 247
01 0 55	Ostholstein	31 771	240	3 539	2 729	572	27 991	8 904	5 622
01 0 56	Pinneberg	53 473	635	7 088	5 555	978	45 741	14 464	10 982
01 0 57	Plön	19 932	152	1 912	1 433	358	17 864	4 678	3 444
01 0 58	Rendsburg-Eckernförde	42 211	456	4 159	2 866	870	37 595	9 102	6 877
01 0 59	Schleswig-Flensburg	29 407	282	2 747	1 965	574	26 378	7 179	5 670
01 0 60	Segeberg	47 168	280	5 919	4 711	840	40 967	12 580	9 468
01 0 61	Steinburg	20 272	244	2 947	2 199	430	17 080	4 576	3 610
01 0 62	Stormarn	41 038	163	5 042	4 031	748	35 811	11 055	8 445
01	Schleswig-Holstein	456 800	3 301	50 541	38 659	7 944	402 900	116 032	84 591

<sup>1</sup> Amtliche Schlüsselnummern und Bevölkerungsdaten der Gemeinden und Verwaltungsbezirke in der Bundesrepublik Deutschland.

<sup>2</sup> einschließlich Bergbau, Gewinnung von Steinen und Erden

Quelle: Beschäftigungsstatistik der Bundesagentur für Arbeit

**Noch: 2.5 Sozialversicherungspflichtig Beschäftigte am Wohnort in den Kreisen von Schleswig-Holstein  
am 31. März 2013 nach Wirtschaftszweigen und Geschlecht**

Schl-Nr. <sup>1</sup>	Regionale Gliederung	Davon im Wirtschaftsabschnitt						
		darunter						
		Gast-gewerbe	Information und Kommunikation	Finanz- u. Versicherungs-dienstleister	Grundstücks- und Wohnungs-wesen	Freiberufl. wissen-schaftl. , techn. Dienstleist.; sonst. Wirtschaftl. Dienstleistungen	Öff. Verwaltung, Verteidigung, Sozialvers. Erzieh. u. Unterr. Gesundh. u. Sozialwesen	Kunst, Unterh. u. Erholung; sonst. Dienst-leistg.; Priv. Haushalte; Exterr. Org.
I	J	K	L	M-N	O-Q	R_U		
		<b>Insgesamt</b>						
01 0 01	Flensburg, Stadt	1 129	792	537	373	3 821	7 142	1 227
01 0 02	Kiel, Landeshauptstadt	2 526	3 336	2 926	1 038	11 449	24 108	5 034
01 0 03	Lübeck, Hansestadt	2 918	1 437	1 652	814	9 168	18 432	2 758
01 0 04	Neumünster, Stadt	862	415	732	243	2 838	5 520	1 259
01 0 51	Dithmarschen	1 498	479	1 076	213	4 357	10 156	1 649
01 0 53	Herzogtum Lauenburg	1 601	1 761	2 729	619	7 824	15 440	2 174
01 0 54	Nordfriesland	5 078	382	1 549	920	4 514	14 429	2 110
01 0 55	Ostholstein	4 224	985	2 108	793	5 856	17 579	2 482
01 0 56	Pinneberg	3 174	4 016	5 789	1 162	15 056	20 980	4 342
01 0 57	Plön	1 337	1 049	1 755	500	4 244	11 533	2 019
01 0 58	Rendsburg-Eckernförde	2 187	2 711	3 328	917	9 558	25 030	3 857
01 0 59	Schleswig-Flensburg	1 619	1 034	1 875	542	6 064	17 702	2 684
01 0 60	Segeberg	2 424	3 011	4 346	1 098	12 639	19 945	3 847
01 0 61	Steinburg	901	829	1 764	363	5 071	9 374	2 288
01 0 62	Stormarn	2 039	3 212	4 821	1 032	11 078	17 014	2 875
01	Schleswig-Holstein	33 517	25 449	36 987	10 627	113 537	234 384	40 605
		<b>Weiblich</b>						
01 0 01	Flensburg, Stadt	571	240	289	174	1 895	5 079	781
01 0 02	Kiel, Landeshauptstadt	1 266	1 029	1 494	464	5 359	16 409	3 199
01 0 03	Lübeck, Hansestadt	1 521	415	897	409	4 363	13 346	1 682
01 0 04	Neumünster, Stadt	575	120	396	118	1 378	4 049	954
01 0 51	Dithmarschen	926	144	595	104	2 057	6 968	1 175
01 0 53	Herzogtum Lauenburg	945	671	1 463	310	3 777	11 666	1 515
01 0 54	Nordfriesland	2 777	130	838	567	2 381	9 646	1 433
01 0 55	Ostholstein	2 393	309	1 158	401	3 139	12 532	1 548
01 0 56	Pinneberg	1 598	1 178	3 216	628	7 466	15 938	2 851
01 0 57	Plön	844	319	980	224	2 094	8 173	1 396
01 0 58	Rendsburg-Eckernförde	1 335	930	1 874	417	4 680	17 938	2 654
01 0 59	Schleswig-Flensburg	982	331	1 079	273	3 120	12 657	1 739
01 0 60	Segeberg	1 347	970	2 438	576	6 547	15 160	2 696
01 0 61	Steinburg	522	256	1 000	149	2 563	6 873	1 663
01 0 62	Stormarn	1 076	1 044	2 631	595	5 614	12 885	1 987
01	Schleswig-Holstein	18 678	8 086	20 348	5 409	56 433	169 319	27 273

<sup>1</sup> Amtliche Schlüsselnummern und Bevölkerungsdaten der Gemeinden und Verwaltungsbezirke in der Bundesrepublik Deutschland.

<sup>2</sup> einschließlich Bergbau, Gewinnung von Steinen und Erden

Quelle: Beschäftigungsstatistik der Bundesagentur für Arbeit