

STATISTISCHER BERICHT
Kennziffer: G IV 1 - m 9/13 SH

Beherbergung im Reiseverkehr in Schleswig-Holstein September 2013 - Vorläufige Ergebnisse -

Herausgegeben am: 19. November 2013



Impressum

Statistische Berichte

Herausgeber:

Statistisches Amt für Hamburg und Schleswig-Holstein

– Anstalt des öffentlichen Rechts –

Steckelhörn 12
20457 Hamburg

Auskunft zu dieser Veröffentlichung:

Michael Schäfer

Telefon: 0431/6895-9231

E-Mail: tourismussh@statistik-nord.de

Auskunftsdienst:

E-Mail: info@statistik-nord.de

Auskünfte: 040 42831-1766

0431 6895-9393

Internet: www.statistik-nord.de

© Statistisches Amt für Hamburg und Schleswig-Holstein, Hamburg 2013

Auszugsweise Vervielfältigung und Verbreitung mit Quellenangabe gestattet.

Sofern in den Produkten auf das Vorhandensein von Copyrightrechten Dritter hingewiesen wird, sind die in deren Produkten ausgewiesenen Copyrightbestimmungen zu wahren. Alle übrigen Rechte bleiben vorbehalten.

Zeichenerklärung:

0	weniger als die Hälfte von 1 in der letzten besetzten Stelle, jedoch mehr als nichts
–	nichts vorhanden (genau Null)
...	Angabe fällt später an
·	Zahlenwert unbekannt oder geheim zu halten
x	Tabellenfach gesperrt, weil Aussage nicht sinnvoll
p	vorläufiges Ergebnis
r	berichtigtes Ergebnis
s	geschätztes Ergebnis
a. n. g.	anderweitig nicht genannt
u. dgl.	und dergleichen

Tabelle 1: Ankünfte, Übernachtungen und Aufenthaltsdauer der Gäste in Beherbergungsstätten mit 10 und mehr Betten in ausgewählten Gemeinden in Schleswig-Holstein (ohne Camping)

Kreis Gemeinde	September 2013					Januar bis September 2013				
	Ankünfte		Übernachtungen		durchschnittliche Aufenthaltsdauer ¹	Ankünfte		Übernachtungen		durchschnittliche Aufenthaltsdauer ¹
	insgesamt	Veränderung zum Vorjahresmonat	insgesamt	Veränderung zum Vorjahresmonat		insgesamt	Veränderung zum Vorjahreszeitraum	insgesamt	Veränderung zum Vorjahreszeitraum	
	Anzahl	%	Anzahl	%	Tage	Anzahl	%	Anzahl	%	Tage
01 Flensburg	11 697	10,3	23 397	23,2	2,0	100 749	9,5	184 370	11,9	1,8
02 Kiel	29 594	- 0,6	59 520	1,1	2,0	239 332	0,6	473 236	4,4	2,0
03 Lübeck	54 949	- 6,3	133 078	- 0,4	2,4	448 990	- 0,1	1 060 323	3,2	2,4
03001 Lübeck ohne Travemünde	40 986	- 9,3	81 313	- 3,3	2,0	339 717	- 0,4	644 822	0,4	1,9
03002 Travemünde	13 963	4,1	51 765	4,5	3,7	109 273	0,7	415 501	7,8	3,8
04 Neumünster	7 447	47,4	15 247	29,1	2,0	52 871	31,7	104 075	21,7	2,0
Dithmarschen										
51011 Brunsbüttel, Stadt	1 320	76,2	2 307	86,2	1,7	10 132	43,0	17 302	50,4	1,7
51013 Büsum	15 900	- 5,0	99 110	- 3,8	6,2	109 304	- 0,6	647 926	- 3,0	5,9
51014 Büsumer Deichhausen	655	- 7,2	4 064	- 15,4	6,2	4 328	- 5,2	29 154	0,6	6,7
51034 Friedrichskoog	1 623	- 6,6	16 258	15,3	10,0	14 042	16,8	131 260	21,1	9,3
51043 Hedwigenkoog	143	- 13,3	1 542	37,8	10,8	1 162	- 13,3	11 570	- 8,2	10,0
51044 Heide, Stadt	1 688	- 20,6	4 705	- 3,2	2,8	13 466	- 12,4	33 588	- 4,8	2,5
51057 Kaiser-Wilhelm-Koog	76	280,0	557	292,3	7,3	657	43,1	3 759	- 14,3	5,7
51062 Kronprinzenkoog	406	7,7	3 238	7,7	8,0
51113 Wöhrden	258	- 1,9	658	- 3,2	2,6	2 134	- 4,3	5 702	- 4,8	2,7
51132 Westerdeichstrich	673	10,1	2 941	7,3	4,4	3 685	- 1,3	21 646	16,1	5,9
51137 Nordermeldorf	37	- 36,2	431	23,1	11,6	396	- 27,1	3 969	2,1	10,0
51 Dithmarschen zus.	28 420	- 2,5	148 190	- 1,4	5,2	202 408	0,6	1 035 955	- 0,4	5,1
Herzogtum Lauenburg										
53003 Aumühle	374	- 36,1	610	- 26,1	1,6	3 110	- 9,9	5 156	2,0	1,7
53004 Bäk	791	26,2	1 537	20,3	1,9	4 724	12,6	9 198	- 13,0	1,9
53009 Berkenthin	211	- 7,9	563	- 0,4	2,7	1 495	- 4,7	4 340	- 11,6	2,9
53032 Geesthacht, Stadt	1 924	16,0	4 063	0,0	2,1	13 751	8,8	28 188	- 2,3	2,0
53046 Gudow	608	- 32,3	1 067	- 11,1	1,8	4 550	- 13,5	7 130	- 6,3	1,6
53083 Lauenburg/Elbe, Stadt	2 295	- 31,8	4 048	- 31,2	1,8	18 315	- 16,8	35 326	- 13,8	1,9
53090 Mölln, Stadt	4 177	0,9	19 143	- 0,8	4,6	32 840	6,2	166 438	2,1	5,1
53100 Ratzeburg, Stadt	3 740	19,3	14 616	15,2	3,9	25 900	20,2	101 133	10,7	3,9
53116 Schwarzenbek, Stadt	826	33,9	2 593	134,9	3,1	5 037	12,9	12 548	46,5	2,5
53117 Seedorf	425	33,2	988	22,4	2,3	3 256	42,1	8 592	31,7	2,6
53 Hzgt. Lauenburg zus.	19 488	- 0,1	60 150	4,4	3,1	145 040	1,7	467 768	0,6	3,2
Nordfriesland										
54005 Alkersum	92	41,5	777	22,9	8,4	944	2,4	8 821	6,5	9,3
54014 Bordelum	737	- 42,8	11 995	0,6	16,3	6 004	- 30,0	92 214	11,5	15,4
54019 Bredstedt, Stadt	635	4,6	1 750	1,9	2,8	4 392	- 0,5	10 907	2,5	2,5
54022 Dagebüll	1 782	- 7,6	6 305	1,8	3,5	11 895	- 1,9	43 391	8,6	3,6
54033 Friedrichstadt, Stadt	2 162	- 12,3	5 232	- 6,3	2,4	15 713	2,0	36 429	5,0	2,3
54035 Garding, Kirchspiel	77	- 8,3	862	- 0,8	11,2	704	12,6	6 891	- 1,5	9,8
54036 Garding, Stadt	43	- 43,4	216	- 43,9	5,0	605	- 4,7	3 765	- 1,5	6,2
54046 Hörnum (Sylt)	5 945	4,9	33 522	22,7	5,6	35 311	8,2	216 820	20,8	6,1
54050 Hallig Hooge	908	- 21,4	4 648	- 5,5	5,1	5 481	- 1,2	27 921	- 1,1	5,1
54056 Husum, Stadt	7 621	- 9,0	18 509	- 20,9	2,4	58 731	1,0	141 724	- 5,4	2,4
54061 Kampen (Sylt)	2 725	- 2,3	18 021	12,2	6,6	19 430	- 5,3	136 303	- 1,3	7,0
54074 Langeneß	663	39,3	4 814	162,9	7,3	4 401	32,4	19 704	53,7	4,5
54078 List	5 922	3,0	27 939	-	4,7	41 753	6,3	207 209	3,2	5,0
54083 Midlum	35	- 37,5	218	4,8	6,2	408	- 16,9	2 952	- 18,6	7,2
54085 Nebel	2 836	1,0	27 717	5,3	9,8	21 765	1,5	224 385	1,4	10,3

¹ Rechnerischer Wert: Übernachtungen/Ankünfte

Tabelle 1: Ankünfte, Übernachtungen und Aufenthaltsdauer der Gäste in Beherbergungsstätten mit 10 und mehr Betten in ausgewählten Gemeinden in Schleswig-Holstein (ohne Camping)

Kreis Gemeinde	September 2013					Januar bis September 2013				
	Ankünfte		Übernachtungen		durchschnittliche Aufenthaltsdauer ¹	Ankünfte		Übernachtungen		durchschnittliche Aufenthaltsdauer ¹
	insgesamt	Veränderung zum Vorjahresmonat	insgesamt	Veränderung zum Vorjahresmonat		insgesamt	Veränderung zum Vorjahreszeitraum	insgesamt	Veränderung zum Vorjahreszeitraum	
	Anzahl	%	Anzahl	%	Tage	Anzahl	%	Anzahl	%	Tage
54087 Nieblum	598	0,8	14 414	229,5	24,1	8 374	37,8	87 329	67,4	10,4
54088 Niebüll, Stadt	2 917	- 8,7	8 602	- 5,9	2,9	22 151	12,4	61 613	9,2	2,8
54089 Norddorf auf Amrum	3 982	- 2,2	31 684	- 9,4	8,0	30 806	- 2,2	267 808	- 1,6	8,7
54091 Nordstrand	1 151	- 12,1	7 381	3,8	6,4	8 561	- 6,5	49 961	- 4,1	5,8
54094 Oevernum	350	20,7	1 798	20,8	5,1	2 284	14,5	11 412	17,6	5,0
54098 Oldsum	94	91,8	892	85,4	9,5	514	7,5	5 465	0,8	10,6
54100 Osterhever	72	- 32,1	659	- 12,1	9,2	969	- 12,0	7 213	- 15,4	7,4
54103 Pellworm	1 235	- 4,5	9 072	- 6,2	7,3	8 976	1,1	70 125	0,9	7,8
54113 Sankt Peter-Ording	22 601	13,3	129 185	3,0	5,7	160 704	9,0	972 716	0,8	6,1
54129 Süderende	174	- 19,1	666	- 38,8	3,8	1 494	- 1,6	9 810	- 0,1	6,6
54131 Süderlügum	943	27,1	2 188	20,8	2,3	5 430	17,1	13 009	- 0,0	2,4
54134 Tating	317	12,8	2 340	- 22,6	7,4	3 048	17,5	19 494	- 15,2	6,4
54135 Tetenbüll	73	14,1	390	- 30,2	5,3	725	- 8,1	5 579	- 26,4	7,7
54138 Tönning, Stadt	3 131	- 3,0	10 898	- 1,4	3,5	21 824	2,4	72 654	0,8	3,3
54140 Tümlauer Koog	253	42,9	1 966	13,3	7,8	2 134	- 4,7	20 401	- 1,2	9,6
54143 Utersum	952	5,3	11 783	- 1,7	12,4	7 454	3,9	95 471	- 4,0	12,8
54145 Vollerwiek	294	- 34,8	2 268	- 23,2	7,7	2 445	- 11,4	19 806	- 3,4	8,1
54148 Welt	159	- 23,6	583	- 42,0	3,7	1 117	- 6,2	5 892	- 12,7	5,3
54149 Wenningstedt-Braderup (Sylt)	6 196	- 11,3	38 852	- 6,5	6,3	49 646	- 3,0	298 898	- 1,8	6,0
54150 Westerhever	488	122,8	2 631	99,3	5,4	2 194	43,6	14 631	45,5	6,7
54160 Wittdün auf Amrum	2 737	- 18,5	19 232	- 7,3	7,0	19 008	- 8,3	144 439	- 3,1	7,6
54163 Wrixum	156	- 30,7	1 151	- 26,6	7,4	1 337	- 4,1	9 220	- 14,8	6,9
54164 Wyk auf Föhr, Stadt	6 576	- 12,8	56 858	- 8,9	8,6	48 228	- 4,3	427 128	- 3,8	8,9
54168 Sylt	38 624	- 3,1	228 599	- 3,3	5,9	274 644	0,2	1 682 613	- 3,7	6,1
54 Nordfriesland zus.	131 599	- 2,2	762 096	- 0,4	5,8	953 046	2,0	5 684 876	- 0,1	6,0
Ostholstein										
55004 Bad Schwartau, Stadt	1 164	11,1	9 960	1,3	8,6	9 561	2,7	85 102	- 0,1	8,9
55007 Bosau	1 108	- 26,0	3 757	- 20,6	3,4	9 242	- 3,0	34 367	- 4,7	3,7
55010 Dahme	3 409	0,0	26 309	16,8	7,7	26 542	4,7	188 592	10,6	7,1
55012 Eutin, Stadt	2 478	22,9	5 657	21,7	2,3	16 655	30,4	39 680	32,1	2,4
55015 Gremersdorf	1 233	23,7	2 252	36,1	1,8	10 996	58,3	16 096	27,9	1,5
55016 Grömitz	13 449	18,9	85 180	1,3	6,3	107 219	2,7	680 732	- 2,8	6,3
55017 Großenbrode	1 767	3,1	14 697	1,6	8,3	12 491	- 3,8	105 450	2,9	8,4
55018 Grube	77	18,5	492	10,1	6,4	752	- 0,8	3 960	2,1	5,3
55021 Heiligenhafen, Stadt	2 748	- 36,2	11 464	2,8	4,2	21 748	12,1	91 829	19,6	4,2
55022 Heringsdorf	970	172,5	4 655	84,1	4,8	4 522	49,2	26 063	17,3	5,8
55025 Kellenhusen (Ostsee)	3 619	- 3,0	29 955	- 1,8	8,3	28 130	2,2	225 450	- 2,4	8,0
55028 Malente	6 833	- 3,7	35 065	- 3,6	5,1	49 377	- 3,5	292 745	- 3,5	5,9
55031 Neukirchen	168	97,6	751	- 3,1	4,5	1 310	5,0	9 828	- 7,6	7,5
55032 Neustadt in Holstein	3 049	- 5,1	16 807	4,8	5,5	25 689	- 3,8	133 831	- 0,0	5,2
55033 Oldenburg / Holstein	674	21,7	876	10,1	1,3	5 624	4,3	7 908	2,7	1,4
55035 Ratekau	1 728	6,9	5 678	20,2	3,3	15 549	17,4	59 297	4,6	3,8
55037 Schashagen	717	32,8	5 030	70,8	7,0	4 337	18,3	32 527	4,7	7,5
55038 Schönwalde / Bungsberg	329	- 13,9	2 209	- 1,3	6,7	2 669	- 16,6	16 264	- 24,2	6,1
55039 Sierksdorf	1 611	- 5,7	7 666	- 11,6	4,8	14 493	- 1,7	75 206	- 0,4	5,2
55041 Süsel	305	- 4,7	974	- 9,5	3,2	2 290	3,1	8 809	5,5	3,8
55042 Timmendorfer Strand	21 290	- 5,5	98 004	- 1,5	4,6	168 948	0,5	734 734	- 1,1	4,3
55043 Wangels

¹ Rechnerischer Wert: Übernachtungen/Ankünfte

Tabelle 1: Ankünfte, Übernachtungen und Aufenthaltsdauer der Gäste in Beherbergungsstätten mit 10 und mehr Betten in ausgewählten Gemeinden in Schleswig-Holstein (ohne Camping)

Kreis Gemeinde	September 2013					Januar bis September 2013				
	Ankünfte		Übernachtungen		durchschnittliche Aufenthaltsdauer ¹	Ankünfte		Übernachtungen		durchschnittliche Aufenthaltsdauer ¹
	insgesamt	Veränderung zum Vorjahresmonat	insgesamt	Veränderung zum Vorjahresmonat		insgesamt	Veränderung zum Vorjahreszeitraum	insgesamt	Veränderung zum Vorjahreszeitraum	
	Anzahl	%	Anzahl	%	Tage	Anzahl	%	Anzahl	%	Tage
55044 Scharbeutz	7 997	- 4,4	35 545	- 3,2	4,4	66 205	- 6,1	290 661	- 4,2	4,4
55046 Fehmarn, Stadt	18 215	4,1	99 926	8,2	5,5	151 890	5,7	834 804	2,4	5,5
55 Ostholstein zus.	112 230	1,3	572 626	2,5	5,1	923 623	3,3	4 694 970	0,4	5,1
Pinneberg										
56002 Barmstedt, Stadt	1 679	14,9	4 457	21,2	2,7	12 605	1,4	31 596	4,5	2,5
56015 Elmshorn, Stadt	2 314	- 2,5	4 166	- 4,8	1,8	18 348	1,5	35 226	4,6	1,9
56025 Helgoland	6 660	- 13,0	22 985	2,7	3,5	49 187	- 11,2	178 273	1,2	3,6
56039 Pinneberg, Stadt	1 717	- 13,2	3 460	2,8	2,0	12 921	2,0	25 834	2,7	2,0
56041 Quickborn, Stadt	4 040	- 12,5	6 965	- 3,9	1,7	34 137	1,3	55 016	2,2	1,6
56043 Rellingen	1 650	6,6	3 239	5,4	2,0	12 731	0,9	24 248	5,8	1,9
56049 Uetersen, Stadt	1 083	19,4	1 913	13,1	1,8	7 857	12,7	14 860	11,3	1,9
56050 Wedel, Stadt	2 721	8,0	5 215	- 0,0	1,9	20 620	1,9	41 442	- 0,1	2,0
56 Pinneberg zus.	25 391	- 6,1	59 822	1,8	2,4	196 073	- 1,6	461 945	2,3	2,4
Plön										
57001 Ascheberg (Holstein)	1 260	- 7,3	2 876	- 14,1	2,3	8 861	- 1,2	22 873	- 8,4	2,6
57004 Behrendorf (Ostsee)	227	- 5,0	1 445	- 16,9	6,4	2 914	2,2	27 924	- 6,7	9,6
57007 Blekendorf	330	- 21,2	2 370	40,0	7,2	3 220	- 3,0	22 992	2,5	7,1
57009 Bösdorf	437	4,0	4 872	2,9	11,1	3 226	- 2,6	41 107	- 4,1	12,7
57015 Dersau	951	9,3	2 748	- 9,0	2,9	6 006	1,0	17 236	7,5	2,9
57025 Heikendorf
57029 Hohenfelde	247	52,5	1 615	46,7	6,5	2 011	8,3	15 020	10,3	7,5
57030 Hohwacht (Ostsee)	3 793	6,5	14 564	2,7	3,8	28 478	0,2	110 759	0,1	3,9
57043 Laboe	2 336	3,3	10 756	- 12,7	4,6	16 931	15,0	82 277	7,6	4,9
57055 Panker	422	25,2	1 156	16,2	2,7	3 029	3,0	8 669	23,5	2,9
57057 Plön, Stadt	4 221	- 9,0	16 215	- 5,1	3,8	31 723	- 0,4	123 373	5,1	3,9
57069 Ruhwinkel	69	- 11,5	351	4,8	5,1	633	1,6	2 802	- 1,3	4,4
57073 Schönberg (Holstein)	4 558	- 3,3	24 321	- 1,4	5,3	34 912	1,5	212 366	2,7	6,1
57079 Stein	272	0,4	964	26,5	3,5	1 247	11,2	5 015	- 11,2	4,0
57087 Wendtorf	262	13,9	1 779	26,8	6,8	1 779	23,8	11 087	21,5	6,2
57088 Wisch	224	- 12,8	1 185	5,6	5,3	1 499	- 17,2	9 809	- 17,8	6,5
57 Plön zus.	23 760	- 0,5	96 581	- 2,0	4,1	182 061	4,4	797 385	3,2	4,4
Rendsburg-Eckernförde										
58009 Aukrug	415	15,3	6 469	- 7,5	15,6	3 048	- 15,9	62 238	- 0,7	20,4
58032 Brodersby	2 205	- 14,5	15 957	- 16,0	7,2	20 108	4,7	160 137	1,3	8,0
58040 Damp
58042 Dörphof	122	- 2,4	646	- 14,4	5,3	1 301	0,3	9 120	- 8,7	7,0
58043 Eckernförde, Stadt	4 777	- 5,0	10 756	- 8,3	2,3	37 315	- 0,3	83 904	- 4,1	2,2
58054 Fockbek	512	- 22,2	1 075	- 2,6	2,1	4 605	- 10,3	8 473	- 5,7	1,8
58066 Groß Wittensee	741	- 54,5	4 100	10,9	5,5	6 019	- 27,3	24 591	13,2	4,1
58072 Hanerau-Hademarschen	236	- 39,9	531	- 61,0	2,3	1 864	- 21,5	5 330	- 33,1	2,9
58077 Hohenwestedt	211	- 15,3	547	- 9,4	2,6	1 772	- 13,7	5 703	- 11,4	3,2
58086 Jevenstedt	219	- 12,0	582	10,2	2,7	2 117	- 10,6	4 492	- 20,9	2,1
58088 Klein Wittensee	147	- 15,5	442	- 3,5	3,0	1 198	- 13,0	4 232	- 4,4	3,5
58135 Rendsburg, Stadt	3 425	6,8	6 636	16,1	1,9	24 807	13,4	57 908	55,7	2,3
58150 Schwedeneck	343	- 29,3	6 443	5,5	18,8	2 707	- 27,1	49 535	2,7	18,3
58157 Strande	1 141	17,3	2 472	14,0	2,2	7 954	6,9	18 156	6,2	2,3
58166 Waabs	377	- 13,3	1 392	- 8,7	3,7	2 343	- 30,2	10 693	- 31,5	4,6

¹ Rechnerischer Wert: Übernachtungen/Ankünfte

Tabelle 1: Ankünfte, Übernachtungen und Aufenthaltsdauer der Gäste in Beherbergungsstätten mit 10 und mehr Betten in ausgewählten Gemeinden in Schleswig-Holstein (ohne Camping)

Kreis Gemeinde	September 2013					Januar bis September 2013				
	Ankünfte		Übernachtungen		durchschnittliche Aufenthaltsdauer ¹	Ankünfte		Übernachtungen		durchschnittliche Aufenthaltsdauer ¹
	insgesamt	Veränderung zum Vorjahresmonat	insgesamt	Veränderung zum Vorjahresmonat		insgesamt	Veränderung zum Vorjahreszeitraum	insgesamt	Veränderung zum Vorjahreszeitraum	
	Anzahl	%	Anzahl	%	Tage	Anzahl	%	Anzahl	%	Tage
58175 Ahlefeld-Bistensee	118	15,7	332	74,7	2,8	1 020	7,1	2 709	5,2	2,7
58 Rendsb.-Eckernförde zus.	35 846	- 11,1	137 627	- 7,4	3,8	283 219	- 8,1	1 143 960	- 7,2	4,0
Schleswig-Flensburg										
59045 Kappeln, Stadt	3 126	8,5	9 249	13,0	3,0	22 328	- 3,7	67 069	- 2,2	3,0
59075 Schleswig, Stadt	5 601	- 6,4	12 364	- 0,8	2,2	43 014	0,8	87 773	6,4	2,0
59085 Süderstapel	75	141,9	477	160,7	6,4	546	19,5	4 042	6,9	7,4
59112 Gelting	482	11,3	1 715	- 0,5	3,6	4 299	24,9	23 747	15,9	5,5
59113 Glücksburg/Ostsee, Stadt	3 148	0,2	7 937	2,5	2,5	27 665	6,0	77 428	2,0	2,8
59120 Harrislee	4 708	8,2	9 217	- 3,3	2,0	43 422	8,0	84 953	2,8	2,0
59121 Hasselberg	498	- 30,2	3 813	- 22,5	7,7	3 934	- 16,6	30 436	- 17,3	7,7
59136 Kronsgaard	890	- 18,9	4 383	- 15,9	4,9	7 803	- 10,6	52 117	- 7,7	6,7
59137 Langballig	146	64,0	1 545	3,1	10,6	1 112	65,2	12 637	42,8	11,4
59142 Maasholm	327	- 14,8	2 320	- 11,4	7,1	2 446	- 8,7	15 628	- 13,7	6,4
59147 Nieby	86	196,6	348	69,8	4,0	411	31,3	2 378	- 7,3	5,8
59152 Pommerby	156	9,9	989	25,8	6,3	1 612	- 10,8	11 981	- 5,4	7,4
59161 Sörup	171	36,8	465	16,8	2,7	1 478	14,9	4 244	- 1,3	2,9
59164 Steinberg	605	9,4	2 405	- 4,5	4,0	5 289	3,0	27 644	2,7	5,2
59178 Westerholz	47	6,8	510	14,1	10,9	395	- 4,8	3 980	- 0,2	10,1
59183 Handewitt	2 405	- 4,3	4 824	- 1,6	2,0	21 378	0,1	40 174	8,7	1,9
59184 Oeversee	1 470	13,3	3 050	- 6,6	2,1	11 534	- 3,5	23 392	- 6,5	2,0
59186 Steinbergkirche	533	17,7	1 371	- 6,7	2,6	5 381	4,2	22 597	- 2,6	4,2
59187 Boren	174	- 20,2	1 771	21,2	10,2	1 717	- 4,7	16 859	8,4	9,8
59 Schleswig-Flensburg zus.	36 171	3,1	97 061	- 0,2	2,7	282 497	2,1	815 552	1,1	2,9
Segeberg										
60004 Bad Bramstedt, Stadt	5 462	- 8,1	17 526	15,9	3,2	45 346	2,6	138 815	9,1	3,1
60005 Bad Segeberg, Stadt	4 101	- 8,4	19 440	- 1,4	4,7	33 955	0,8	165 899	1,9	4,9
60039 Henstedt-Ulzburg	1 787	17,6	3 284	6,3	1,8	11 158	5,6	23 225	9,8	2,1
60044 Kaltenkirchen, Stadt	1 294	28,6	2 101	29,9	1,6	8 808	18,5	13 566	16,3	1,5
60063 Norderstedt, Stadt	8 471	2,4	17 698	0,0	2,1	65 535	0,3	140 318	7,0	2,1
60 Segeberg zus.	25 758	0,5	69 683	4,0	2,7	203 389	4,4	567 856	5,3	2,8
Steinburg										
61029 Glückstadt, Stadt	1 479	- 3,8	3 457	4,2	2,3	11 112	0,4	22 959	- 1,8	2,1
61046 Itzehoe, Stadt	1 691	18,3	3 527	4,3	2,1	12 857	2,6	27 622	- 0,9	2,1
61095 Sankt Margarethen	128	- 1,5	606	37,4	4,7	1 256	12,9	3 964	8,1	3,2
61113 Wilster, Stadt	266	- 32,5	608	- 16,6	2,3	2 316	- 15,6	5 755	- 15,6	2,5
61 Steinburg zus.	4 871	0,5	10 650	0,1	2,2	37 200	2,3	81 792	0,6	2,2
Stormarn										
62001 Ahrensburg, Stadt	3 811	23,5	7 325	23,6	1,9	26 450	17,5	52 639	20,1	2,0
62004 Bad Oldesloe, Stadt	4 143	10,9	8 549	19,1	2,1	28 289	2,4	59 443	11,6	2,1
62045 Lütjensee	1 500	11,8	2 463	10,7	1,6	11 231	4,1	21 890	- 0,6	1,9
62060 Reinbek, Stadt	1 733	- 5,8	2 965	- 11,0	1,7	14 263	3,1	23 444	- 0,7	1,6
62061 Reinfeld (Holstein), Stadt	996	- 10,4	1 900	- 13,3	1,9	8 320	2,0	15 369	- 2,3	1,8
62 Stormarn zus.	20 125	10,0	37 929	9,2	1,9	148 569	9,2	290 929	9,2	2,0
Schleswig-Holstein zus. (ohne Camping)	567 346	- 1,0	2 283 657	0,6	4,0	4 399 067	1,9	17 864 992	0,7	4,1

¹ Rechnerischer Wert: Übernachtungen/Ankünfte

Tabelle 2: Ankünfte, Übernachtungen und Aufenthaltsdauer der Gäste in Beherbergungsstätten mit 10 und mehr Betten nach Betriebsartengruppe und Reisegebiet in Schleswig-Holstein

Reisegebiet Betriebsartengruppe	September 2013					Januar bis September 2013				
	Ankünfte		Übernachtungen		durchschnittliche Aufenthaltsdauer ¹	Ankünfte		Übernachtungen		durchschnittliche Aufenthaltsdauer ¹
	insgesamt	Veränderung zum Vorjahresmonat	insgesamt	Veränderung zum Vorjahresmonat		insgesamt	Veränderung zum Vorjahreszeitraum	insgesamt	Veränderung zum Vorjahreszeitraum	
	Anzahl	%	Anzahl	%	Tage	Anzahl	%	Anzahl	%	Tage
Schleswig-Holstein zus. (ohne Camping)	567 346	- 1,0	2 283 657	0,6	4,0	4 399 067	1,9	17 864 992	0,7	4,1
Durchgangsgäste auf Campingplätzen	66 939	- 0,2	228 124	2,8	3,4	751 162	3,4	2 912 195	3,4	3,9
Schleswig-Holstein insgesamt (mit Durchgangscamping)	634 285	- 0,9	2 511 781	0,8	4,0	5 150 229	2,1	20 777 187	1,0	4,0
davon	Schleswig-Holstein insgesamt nach der Betriebsartengruppe									
Hotellerie	356 208	0,4	904 477	- 0,4	2,5	2 764 709	3,1	6 782 474	2,8	2,5
Sonstiges Beherbergungsgewerbe	264 229	- 3,0	1 301 058	1,5	4,9	2 263 716	0,9	11 437 395	- 0,0	5,1
Vorsorge- und Reha-Kliniken	13 848	5,0	306 246	1,3	22,1	121 804	1,5	2 557 318	1,2	21,0
davon	Schleswig-Holstein insgesamt nach Reisegebiet und Betriebsartengruppe									
Nordsee										
Hotellerie	71 213	- 1,2	276 091	- 2,0	3,9	529 644	3,2	2 022 941	2,3	3,8
Sonstiges Beherbergungsgewerbe	89 379	- 3,0	541 857	0,4	6,1	675 741	0,5	4 171 800	- 1,7	6,2
Vorsorge- und Reha-Kliniken	4 976	5,6	109 108	- 2,5	21,9	42 966	1,3	918 981	- 1,2	21,4
Nordsee zusammen	165 568	- 2,0	927 056	- 0,7	5,6	1 248 351	1,7	7 113 722	- 0,5	5,7
Ostsee										
Hotellerie	150 237	1,7	360 344	0,3	2,4	1 202 201	3,0	2 733 992	2,1	2,3
Sonstiges Beherbergungsgewerbe	115 296	- 5,7	582 512	1,2	5,1	1 120 194	- 0,0	5 755 728	0,3	5,1
Vorsorge- und Reha-Kliniken	5 002	4,7	111 610	4,7	22,3	46 130	4,1	915 874	4,9	19,9
Ostsee zusammen	270 535	- 1,5	1 054 466	1,2	3,9	2 368 525	1,6	9 405 594	1,3	4,0
Holsteinische Schweiz										
Hotellerie	10 043	- 2,1	26 277	- 4,2	2,6	73 821	5,5	194 182	2,2	2,6
Sonstiges Beherbergungsgewerbe	10 819	- 2,2	38 530	0,9	3,6	88 834	2,4	355 993	2,3	4,0
Vorsorge- und Reha-Kliniken	883	- 3,0	21 121	- 4,8	23,9	7 450	- 0,8	188 091	- 1,0	25,2
Holsteinische Schweiz zusammen	21 745	- 2,2	85 928	- 2,1	4,0	170 105	3,6	738 266	1,4	4,3
Übriges Binnenland										
Hotellerie	124 715	- 0,0	241 765	0,7	1,9	959 043	3,1	1 831 359	4,7	1,9
Sonstiges Beherbergungsgewerbe	48 735	4,0	138 159	7,7	2,8	378 947	4,1	1 153 874	3,6	3,0
Vorsorge- und Reha-Kliniken	2 987	7,4	64 407	4,6	21,6	25 258	- 1,9	534 372	0,0	21,2
Übriges Binnenland zusammen	176 437	1,2	444 331	3,4	2,5	1 363 248	3,3	3 519 605	3,6	2,6

Hotellerie = Hotels, Gasthöfe, Pensionen, Hotels garni

Sonstiges Beherbergungsgewerbe = Feriencentren, Ferienwohnungen und -häuser, Jugendherbergen, Erholungs-, Ferien- und Schulungsheime, Campingplätze

¹ Rechnerischer Wert: Übernachtungen/Ankünfte

Tabelle 3: Ankünfte und Übernachtungen in Beherbergungsstätten mit 10 und mehr Betten und auf Campingplätzen in Schleswig-Holstein

Gemeindegruppe ¹	September 2013				Januar bis September 2013	
	Ankünfte	Über- nachtungen	Ankünfte	Über- nachtungen	Ankünfte	Über- nachtungen
	Anzahl		Veränderung gegenüber dem Vergleichszeitraum 2012 in %			
Heilbäder	21 341	90 973	- 0,5	2,2	4,0	2,3
Nordseebäder	140 650	834 279	- 0,8	- 0,0	2,6	- 0,1
Ostseebäder	156 287	769 612	- 1,7	0,1	0,5	0,1
Luftkurorte	38 273	123 673	- 6,3	- 6,1	1,7	0,9
Erholungsorte	58 773	213 428	- 0,1	2,9	3,1	2,0
Übrige Gemeinden	218 961	479 816	0,3	4,2	2,7	3,8
darunter						
Großstädte ²	70 580	140 833	- 5,9	- 1,5	0,0	2,0
Schleswig-Holstein	634 285	2 511 781	- 0,9	0,8	2,1	1,0
darunter						
aus dem Ausland	65 981	140 296	2,4	3,5	9,4	10,8
Durchgangsgäste auf Campingplätzen ³	66 939	228 124	- 0,2	2,8	3,4	3,4

¹ Die Gliederung der Ergebnisse nach Gemeindegruppen bezieht sich auf den Stand zum Jahresanfang

² Die Gliederung Großstädte entspricht Kiel und Lübeck ohne Travemünde je ohne Campingplätze

³ Durchgangscamping ohne Dauercamping

Tabelle 4: Entwicklung der Anzahl der Betriebe, Betten, Ankünfte und Übernachtungen sowie der Auslastung der Bettenkapazität in Schleswig-Holstein

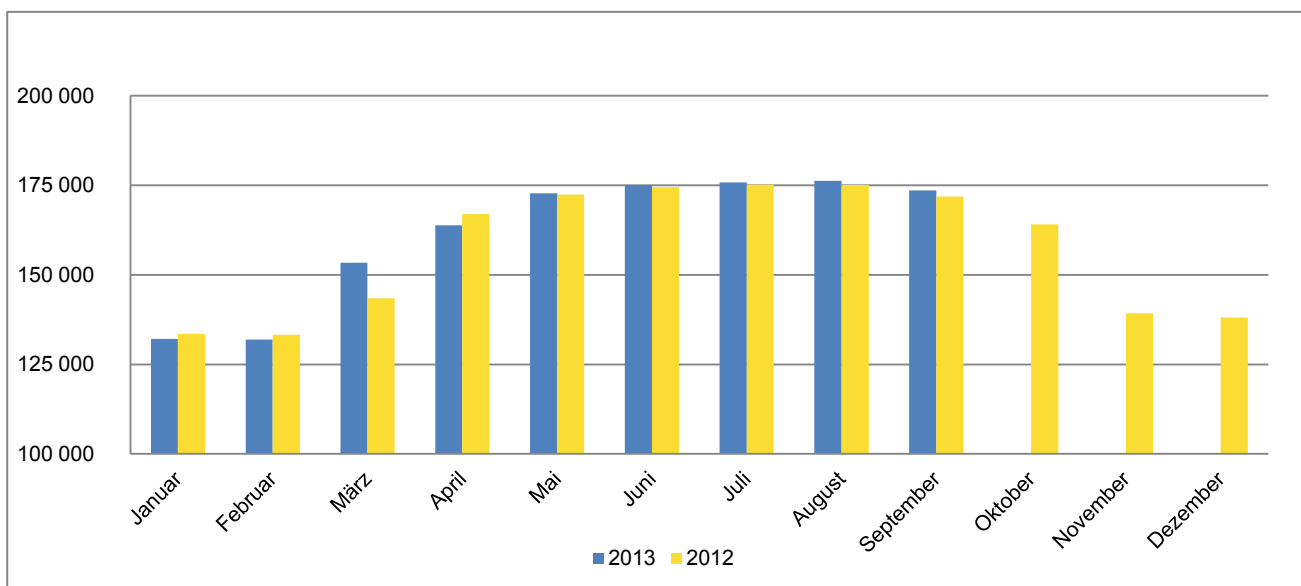
Jahr Monat	geöffnete Betriebe	angebotene Betten	Ankünfte		Übernachtungen		Auslastung der Betten- kapazität ³	
			insgesamt	Veränderung zum Vorjahres- zeitraum	insgesamt	Veränderung zum Vorjahres- zeitraum		
			Anzahl ^{1,2}	%	Anzahl	%		%
2002	5 048	176 289	4 755 151	- 0,9	22 851 830	- 1,9	36,3	
2003	4 976	177 177	5 018 539	5,5	23 276 487	1,9	36,8	
2004	4 807	174 492	4 877 155	- 2,8	22 132 760	- 4,9	35,6	
2005	4 927	177 749	5 057 687	3,7	22 361 555	1,0	34,9	
2006	4 791	177 744	5 304 234	4,9	23 044 017	3,1	35,7	
2007	4 679	177 968	5 457 810	2,9	23 595 061	2,4	36,6	
2008	4 580	176 138	5 697 678	4,4	23 855 050	1,1	36,4	
2009	4 547	177 162	5 849 644	2,7	24 319 268	1,9	36,9	
2010	4 570	179 447	5 975 564	2,2	24 470 322	0,6	36,6	
2011	4 440	177 816	6 117 430	2,2	24 514 220	- 0,1	37,1	
2012	4 274	175 230	6 140 549	0,4	24 484 412	- 0,1	37,4	
2011	Januar	2 906	131 957	188 893	10,9	648 961	3,4	15,7
	Februar	2 845	131 951	228 890	8,0	713 366	2,7	19,2
	März	3 081	141 784	314 628	- 2,9	1 025 449	- 8,1	23,0
	April	4 198	168 021	539 026	21,2	2 011 537	21,0	35,5
	Mai	4 378	174 305	590 693	- 10,0	2 161 960	- 12,2	36,5
	Juni	4 420	177 135	779 415	13,2	3 101 045	11,3	49,4
	Juli	4 440	177 816	911 025	- 6,4	4 388 651	- 6,0	61,9
	August	4 429	177 714	825 015	- 2,1	4 131 097	- 1,7	60,9
	September	4 356	174 282	631 228	4,4	2 466 938	- 0,7	43,2
	Oktober	4 051	167 608	524 748	1,9	2 036 751	0,1	36,8
	November	3 053	142 209	312 069	6,9	992 742	6,3	23,0
	Dezember	3 014	139 202	271 800	8,0	835 723	5,0	19,1
2012	Januar	2 802	133 496	200 237	6,0	691 347	6,5	16,6
	Februar	2 758	133 242	239 827	4,8	764 463	7,2	19,7
	März	3 028	143 436	355 578	13,0	1 161 301	13,2	25,7
	April	4 039	166 951	499 218	- 7,4	1 920 116	- 4,5	34,8
	Mai	4 207	172 412	676 668	14,6	2 491 862	15,3	40,6
	Juni	4 247	174 453	687 560	- 11,8	2 752 697	- 11,2	46,0
	Juli	4 274	175 230	864 347	- 5,1	4 140 897	- 5,6	60,0
	August	4 264	175 096	880 537	6,7	4 150 126	0,5	61,0
	September	4 204	171 883	640 315	1,4	2 492 421	1,0	44,0
	Oktober	3 900	164 130	497 148	- 5,3	1 987 828	- 2,4	36,7
	November	2 946	139 277	321 290	3,0	1 029 799	3,7	24,4
	Dezember	2 932	138 128	277 824	2,2	901 555	7,9	20,7
2013	Januar	2 777	132 084	197 223	- 1,5	686 918	- 0,6	16,6
	Februar	2 738	131 939	246 406	2,7	811 836	6,2	21,8
	März	3 444	153 365	372 683	4,8	1 360 251	17,1	27,9
	April	3 923	163 816	424 853	- 14,9	1 479 122	- 23,0	28,4
	Mai	4 162	172 811	695 675	2,8	2 554 613	2,5	41,7
	Juni	4 204	175 089	701 468	2,0	2 730 475	- 0,8	45,1
	Juli	4 225	175 791	960 789	11,2	4 418 849	6,7	62,0
	August	4 237	176 258	916 847	4,1	4 223 342	1,8	62,0
	September	4 167	173 594	634 285	- 0,9	2 511 781	0,8	43,9

1 Bis 12/2011 Betriebe mit 9 und mehr Betten, ab 01/2012 Betriebe mit 10 und mehr Betten

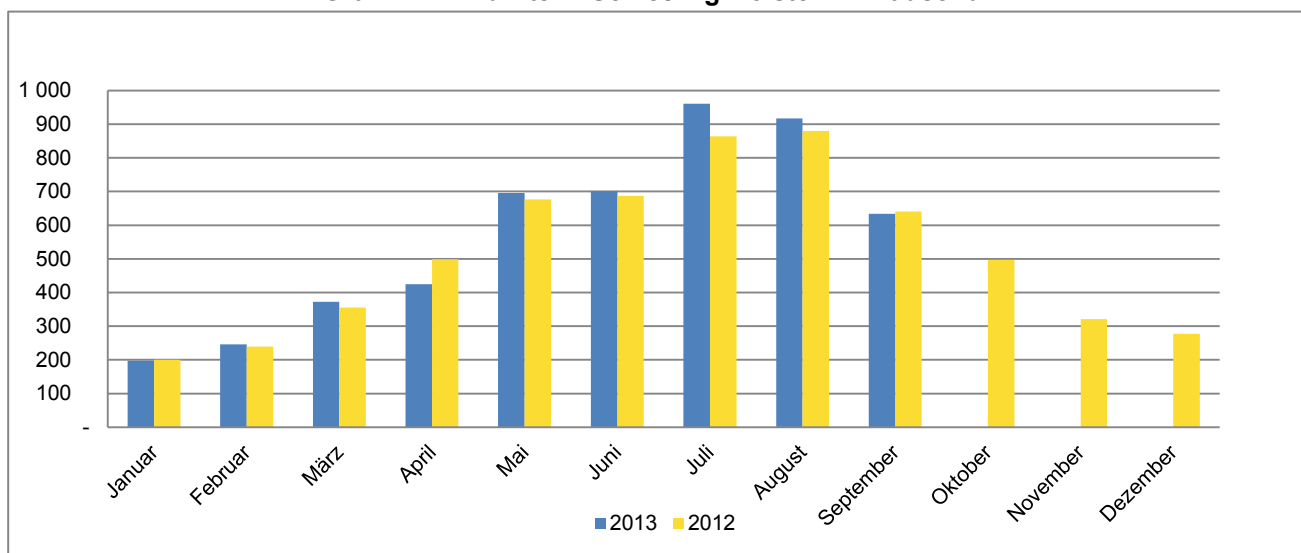
2 Monat = am Ende des Monats; Jahr = Ende Juli

3 Übernachtungen / (Betten X Kalendertage im Berichtszeitraum) jeweils für alle Betriebe ohne Campingplätze

Grafik 1: Anzahl der angebotenen Betten in Schleswig-Holstein



Grafik 2: Ankünfte in Schleswig-Holstein in Tausend



Grafik 3: Übernachtungen in Schleswig-Holstein in Tausend

