

STATISTISCHE BERICHTE

Kennziffer: A VI 5 - vj 4/12 SH

Sozialversicherungspflichtig Beschäftigte  
in Schleswig-Holstein am 31. Dezember 2012  
– verkürzte Fassung –

Herausgegeben am: 10. Oktober 2013



## Impressum

### Statistische Berichte

#### Herausgeber:

**Statistisches Amt für Hamburg und Schleswig-Holstein**

– Anstalt des öffentlichen Rechts –

Steckelhörn 12  
20457 Hamburg

#### Auskunft zu dieser Veröffentlichung:

Sigrid Ziroth

Telefon: 040 - 4283 1817

E-Mail: [vgr-hh@statistik-nord.de](mailto:vgr-hh@statistik-nord.de)

#### Auskunftsdienst:

E-Mail: [info@statistik-nord.de](mailto:info@statistik-nord.de)

Auskünfte: 040 42831-1766

0431 6895-9393

Internet: [www.statistik-nord.de](http://www.statistik-nord.de)

© Statistisches Amt für Hamburg und Schleswig-Holstein, Hamburg 2013

Auszugsweise Vervielfältigung und Verbreitung mit Quellenangabe gestattet.

Sofern in den Produkten auf das Vorhandensein von Copyrightrechten Dritter hingewiesen wird, sind die in deren Produkten ausgewiesenen Copyrightbestimmungen zu wahren. Alle übrigen Rechte bleiben vorbehalten.

#### Zeichenerklärung:

0	weniger als die Hälfte von 1 in der letzten besetzten Stelle, jedoch mehr als nichts
–	nichts vorhanden (genau Null)
...	Angabe fällt später an
·	Zahlenwert unbekannt oder geheim zu halten
×	Tabellenfach gesperrt, weil Aussage nicht sinnvoll
p	vorläufiges Ergebnis
r	berichtigtes Ergebnis
s	geschätztes Ergebnis
a. n. g.	anderweitig nicht genannt
u. dgl.	und dergleichen
( )	Zahlenwert mit eingeschränkter Aussagefähigkeit
/	Zahlenwert nicht sicher genug

<b>Inhaltsverzeichnis</b>	<b>Seite</b>
<b>Erläuterungen</b>	3
<b>Abkürzungen / Zeichenerläuterungen</b>	5
<b>Grafiken</b>	
<a href="#">G 1</a> Sozialversicherungspflichtig Beschäftigte am Arbeitsort in Schleswig-Holstein am 31. Dezember 2012 nach Altersgruppen	6
<a href="#">G 2</a> Sozialversicherungspflichtig Beschäftigte am Arbeitsort in Schleswig-Holstein am 31. Dezember 2012 nach Wirtschaftsabschnitten	7
<a href="#">G 3</a> Sozialversicherungspflichtig Beschäftigte am Arbeitsort in Schleswig-Holstein am 31. Dezember 2012 nach Wirtschaftsabschnitten und Geschlecht	8
<b>Tabellen</b>	
<b>Sozialversicherungspflichtig Beschäftigte am Arbeitsort</b>	
<a href="#">1.1</a> Sozialversicherungspflichtig Beschäftigte am Arbeitsort in Schleswig-Holstein am 31. Dezember 2012 nach Strukturmerkmalen	9
<a href="#">1.2</a> Sozialversicherungspflichtig Beschäftigte am Arbeitsort in Schleswig-Holstein am 31. Dezember 2012 nach Wirtschaftsabschnitten und ausgewählten Wirtschaftsabteilungen, Vollzeit- und Teilzeitbeschäftigten, Auszubildenden, deutschen bzw. ausländischen Beschäftigten und Geschlecht	10
<a href="#">1.3</a> Sozialversicherungspflichtig Beschäftigte am Arbeitsort in Schleswig-Holstein am 31. Dezember 2012 nach Wirtschaftszweigen, deutschen und ausländischen Beschäftigten, Altersgruppen und Geschlecht	12
<a href="#">1.5</a> Ausländische sozialversicherungspflichtig Beschäftigte am Arbeitsort in Schleswig-Holstein am 31. Dezember 2012 nach Wirtschaftszweigen, Altersgruppen, ausgewählten Staatsangehörigkeiten und Geschlecht	14
<a href="#">1.8</a> Sozialversicherungspflichtig Beschäftigte am Arbeitsort in den Kreisen von Schleswig-Holstein am 31. Dezember 2012 nach Wirtschaftszweigen und Geschlecht	16
<b>Sozialversicherungspflichtig Beschäftigte am Wohnort</b>	
<a href="#">2.1</a> Sozialversicherungspflichtig Beschäftigte am Wohnort in Schleswig-Holstein am 31. Dezember 2012 nach Strukturmerkmalen	18
<a href="#">2.2</a> Sozialversicherungspflichtig Beschäftigte am Wohnort in Schleswig-Holstein am 31. Dezember 2012 nach Wirtschaftsabschnitten und ausgewählten Wirtschaftsabteilungen, Vollzeit- und Teilzeitbeschäftigten, Auszubildenden, deutschen bzw. ausländischen Beschäftigten und Geschlecht	19
<a href="#">2.5</a> Sozialversicherungspflichtig Beschäftigte am Wohnort in den Kreisen von Schleswig-Holstein am 31. Dezember 2012 nach Wirtschaftszweigen und Geschlecht	21

## **Erläuterungen**

### **Datengrundlage**

In diesem Statistischen Bericht zu den sozialversicherungspflichtig Beschäftigten in Schleswig-Holstein am 31. Dezember 2012 werden Ergebnisse der Beschäftigungsstatistik der Bundesagentur für Arbeit über die sozialversicherungspflichtig Beschäftigten am Arbeitsort sowie am Wohnort bereitgestellt.

### **Sozialversicherungspflichtig Beschäftigte**

Im vorliegenden Statistischen Bericht werden Beschäftigte (einschließlich Personen in beruflicher Ausbildung) nachgewiesen, die kranken- oder rentenversicherungspflichtig sind oder für die Beitragsanteile zu den gesetzlichen Rentenversicherungen zu entrichten sind.

Nicht enthalten sind geringfügig Beschäftigte (soweit sie ausschließlich beitragspflichtige geringfügige Beschäftigungsverhältnisse ausüben), Beamte und Beamtinnen, Selbständige sowie mithelfende Familienangehörige.

### **Auszubildende**

Auszubildende sind Personen, die aufgrund eines Ausbildungsvertrages nach dem Berufsbildungsgesetz (BBiG) vom 25. März 2005 eine betriebliche Ausbildung in einem anerkannten Ausbildungsberuf durchlaufen.

Ab dem Stichtag 30.6.2008 werden im vorliegenden Bericht Auszubildende neu abgegrenzt. Im vorliegenden Bericht werden ausschließlich Auszubildende mit einem gültigen Ausbildungsvertrag nachgewiesen.

Damit sind Anlernlinge, Praktikanten und Volontäre nicht mehr in den Angaben zu den Auszubildenden enthalten. Aus diesem Grunde ist die Vergleichbarkeit der Ergebnisse mit denen früherer Auswertungen eingeschränkt.

### **Voll- und Teilzeitbeschäftigte**

Die Unterscheidung der sozialversicherungspflichtig Beschäftigten nach Voll- und Teilzeitbeschäftigten richtet sich nach den von den Arbeitgebern in den Meldebelegen erteilten Angaben.

### **Alter**

Das Alter der Beschäftigten wird jeweils zum Stichtag ermittelt (sog. „Altersjahrmethode“). Die Angaben enthalten daher für unterjährige Stichtage Personen, die zwei unterschiedlichen Geburtsjahrgängen angehören.

### **Ausbildung**

Nachgewiesen wird sowohl die erreichte allgemeine Schulbildung als auch die abgeschlossene Berufsausbildung des Beschäftigten. Beim Abschluss einer Fachhochschule und eines Hochschul-/Universitätsabschlusses wurde auf die Feststellung einer eventuellen sonstigen Berufsausbildung verzichtet. Die Angaben beziehen sich auf den höchsten Abschluss, auch wenn diese Ausbildung für die derzeit ausgeübte Tätigkeit nicht vorgeschrieben oder verlangt ist.

Als abgeschlossene Berufsausbildung wird die Ausbildung in einem anerkannten Lehr- oder Anlernberuf (Ausbildung im Sinne des Berufsbildungsgesetzes), Abschluss einer Berufsfach- oder Fachschule, Abschluss einer Fachhochschule, Hochschule bzw. Universität angesehen.

### **Beruf**

Maßgebend für die Berufsbezeichnung ist nicht der erlernte oder früher ausgeübte Beruf, sondern allein die zum Stichtag ausgeübte Tätigkeit.

## Staatsangehörigkeit

Als Ausländer gelten alle Personen, die nicht Deutsche im Sinne des Art. 116 Abs. 1 GG sind.

## Klassifikation der Wirtschaftszweige

Mit Beginn des Jahres 2008 hat die Bundesagentur für Arbeit in der Beschäftigungsstatistik die „Klassifikation der Wirtschaftszweige, Ausgabe 2008“ (WZ 2008) eingeführt. Damit wurde die bis Ende 2007 gültige „Klassifikation der Wirtschaftszweige, Ausgabe 2003“ (WZ 2003) abgelöst. Daher sind Ergebnisse aus der Beschäftigungsstatistik nach der neuen WZ 2008 mit den Ergebnissen der Vorgängerversion WZ 2003 nur eingeschränkt vergleichbar.

## Arbeitsort / Wohnort

Die sozialversicherungspflichtig Beschäftigten werden sowohl am Arbeitsort (in Deutschland) als auch am Wohnort nachgewiesen.

Sozialversicherungspflichtig Beschäftigte am Arbeitsort:

Alle sozialversicherungspflichtig Beschäftigten, die in der betreffenden Gemeinde arbeiten, unabhängig davon, wo sie wohnen.

Erfasst werden demnach alle Personen, die im jeweiligen Gebiet ihren Wohn- und Arbeitsort haben, zuzüglich der außerhalb dieses Gebietes wohnenden Personen, die als Einpendler in diese Region ihren Arbeitsort erreichen.

Sozialversicherungspflichtig Beschäftigte am Wohnort:

Alle sozialversicherungspflichtig Beschäftigten, die in der betreffenden Gemeinde wohnen, unabhängig davon, wo sie arbeiten.

Erfasst werden demnach alle Personen, die im jeweiligen Gebiet ihren Wohn- und Arbeitsort haben, zuzüglich der innerhalb dieses Gebietes wohnenden Personen, die als Auspendler aus dieser Region ihren Arbeitsort erreichen.

## Hinweis

Datengrundlage dieses Statistischen Berichts ist die Berichterstattung der Bundesagentur für Arbeit (BA), die auf Basis der Meldungen der Arbeitgeber im Rahmen des Meldeverfahrens zur Sozialversicherung statistische Ergebnisse erstellt.

Der inzwischen eingetretene Wandel von Bildungs- und Beschäftigungsstrukturen und Änderung rechtlicher Grundlagen erfordert eine Umstellung auf eine neue Klassifikation der Berufe. Um diese Klassifikation auch für die Beschäftigungsstatistik nutzen zu können, musste der Tätigkeitsschlüssel für die Arbeitgebermeldungen geändert werden. Gleichzeitig wurden auch die Angaben zur Ausbildung und zur Teilzeittätigkeit modifiziert. Seit Dezember 2011 geben die Arbeitgeber Meldungen für ihre Beschäftigten nach neuen Verfahren ab.

Informationen nach neuen Verfahren liegen aber nicht ab einem bestimmten Tag gleichzeitig vor. Vielmehr steigt die Zahl der Beschäftigten mit neuen Informationen erst im Laufe der Zeit an, so dass die Informationen in der Zwischenzeit nur in einer Mischform vorliegen. Eine Nutzung der Angaben zu Beruf, Ausbildung und Arbeitszeit ist unter diesen Umständen gegenwärtig nicht möglich, daher hat die Bundesagentur für Arbeit die Berichterstattung für diese Merkmale vorerst eingestellt. Verzichtet werden muss aktuell auf eine Gliederung nach Berufen, nach der Ausbildung sowie der Arbeitszeit. Diese Einschränkungen können voraussichtlich im Jahr 2013 aufgehoben werden.

Verfahrensbedingt gelten die im vorliegenden Statistischen Bericht veröffentlichten Ergebnisse für einen Zeitraum von drei Jahren als vorläufig und können während dieses Zeitraumes von der Bundesagentur für Arbeit in begründeten Fällen jederzeit geändert werden.

Weitere Hinweise unter:

<http://statistik.arbeitsagentur.de/>  
Methodenbericht

## Abkürzungen

abgeschloss.	abgeschlossene
a.n.g.	anderweitig nicht genannt
Bekleid.	Bekleidung
BBiG	Berufsbildungsgesetz
dar.	darunter
DEÜV	Datenerfassungs- und -übermittlungsverordnung
Dienstleistg.	Dienstleistungen
...dienstleistg.	...dienstleistungen
DV-Geräte	Datenverarbeitungsgeräte
einschl.	einschließlich
elektron.	elektronischen
Erbrg.	Erbringung
Erzeugn.	Erzeugnissen
...erzeugn.	...erzeugnissen
Erzieh. u. Unterr.	Erziehung und Unterricht
exterr. Org.	Exterritoriale Organisationen
f.	für
freiberufl.	freiberufliche
Gesundh.- u. Sozialw.	Gesundheits- und Sozialwesen
Getr.	Getränke
Gew.	Gewinnung
GG	Grundgesetz
Glasw.	Glaswaren
H. v.	Herstellung von
Holzw.	Holzwaren
Instandh.	Instandhaltung
Kfz	Kraftfahrzeuge
künstl.	künstlerische
Lederw,	Lederwaren
Nahr.- u. Genussm.	Nahrungs- und Genussmittel
Öff. / öff.	Öffentliche / öffentlichen
opt.	optischen
Priv.	Private Haushalte
Rep.	Reparatur
Sonst.	Sonstige
sonst.	sonstigen
Sozialvers.	Sozialversicherung
Tabakerzeugn.	Tabakerzeugnisse
Tätigk.	Tätigkeiten
techn.	technische
Textil.	Textilien

## Abkürzungen

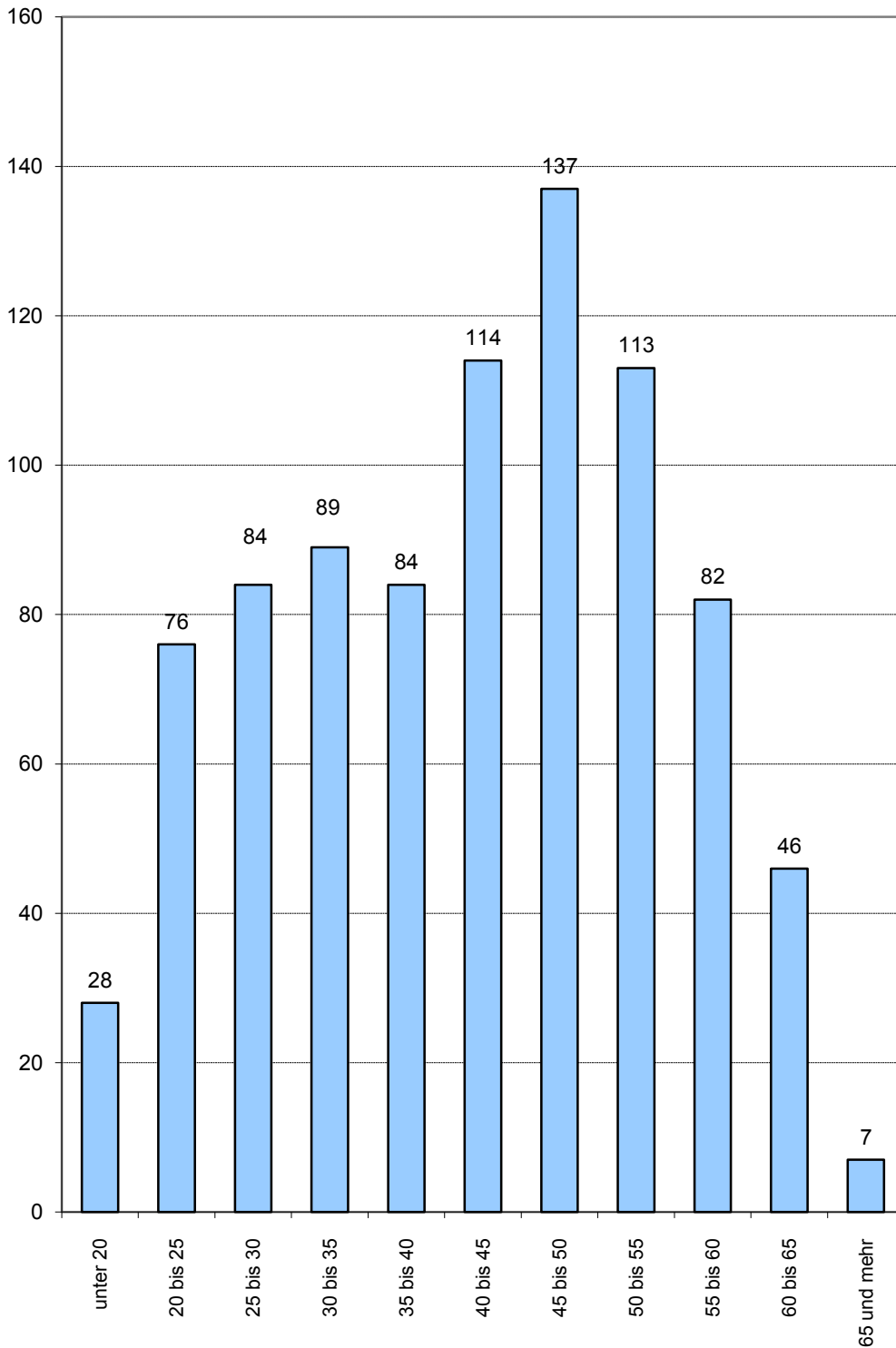
u.	und
v.	von
verb.	verbundene
wirtschaftl.	wirtschaftliche
wiss. / wissenschaftl.	wissenschaftlich / wissenschaftliche
WZ 2003	Klassifikation der Wirtschaftszweige, Ausgabe 2003
WZ 2008	Klassifikation der Wirtschaftszweige, Ausgabe 2008

## Zeichenerklärung

0	weniger als die Hälfte von 1 in der letzten besetzten Stelle, jedoch mehr als nichts
-	nichts vorhanden (genau Null)
.	Zahlenwert unbekannt oder geheim zu halten

**Sozialversicherungspflichtig Beschäftigte am Arbeitsort  
in Schleswig-Holstein am 31. Dezember 2012 nach Altersgruppen**

Tausend Personen



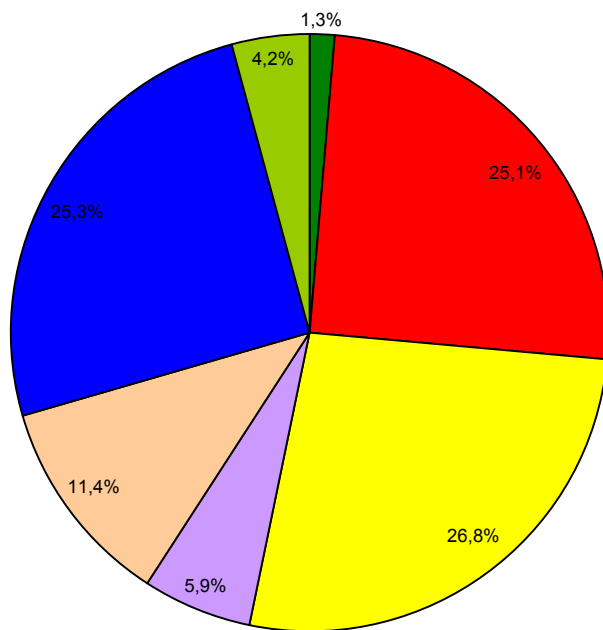
von ... bis unter ... Jahren

siehe auch Tabelle 1.4

Quelle:  
Bundesagentur für Arbeit



**Sozialversicherungspflichtig Beschäftigte am Arbeitsort  
in Schleswig-Holstein am 31. Dezember 2012 nach Wirtschaftsabschnitten**



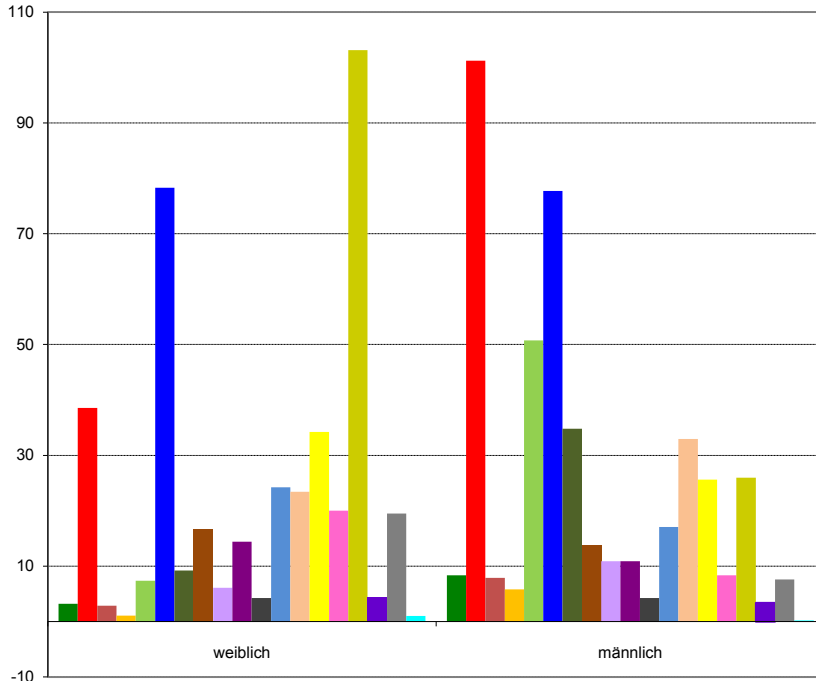
- A Land- und Forstwirtschaft, Fischerei
- B-F Produzierendes Gewerbe
- G-I Handel, Verkehr, Gastgewerbe
- J-L Inform. u. Kommunikation; Finanz- u. Versicherungsdienstleistg.; Grundst. und Wohnungsw.
- M-N Freiberufl., wissenschaftl., techn. Dienstleistg.; sonst. wirtschaftl. Dienstleistg.
- O-Q Öff. Verwaltung, Verteidigung, Sozialvers.; Erzieh. u. Unterr.; Gesundh.- u. Sozialw.
- R-U Kunst, Unterhaltung und Erholung; sonst. Dienstleistg.; Priv. Haushalte; Exterr. Org.

siehe auch Tabelle 1.2

Quelle:  
Bundesagentur für Arbeit

**Sozialversicherungspflichtig Beschäftigte am Arbeitsort  
in Schleswig-Holstein am 31. Dezember 2012 nach Wirtschaftsabschnitten und Geschlecht**

Tausend Personen



- A Land- und Forstwirtschaft, Fischerei
  - BC Bergbau Gewinnung von Steinen und Erden, Verarbeitendes Gewerbe
  - D Energieversorgung
  - E Wasserversorg.; Abwasser- und Abfallentsorg. u.
  - F Baugewerbe
  - G Handel; Instandhaltung und Rep. von Kfz
  - H Verkehr und Lagerei
  - I Gastgewerbe
  - J Information und Kommunikation
  - K Finanz- und Versicherungsdienstleistg.
  - L Grundstücks- und Wohnungswesen
  - M Freiberufl., wissenschaftl. u. techn. Dienstleistg.
  - N Erbrg. v. sonst. wirtschaftl. Dienstleistg.
  - O Öff. Verwaltung, Verteidigung, Sozialvers.
  - P Erziehung und Unterricht
  - Q Gesundheits- und Sozialwesen
  - R Kunst, Unterhaltung und Erholung
  - S Erbrg. v. sonstigen Dienstleistungen
  - TU Private Haushalte; Exterritoriale Organisationen
- siehe auch Tabelle 1.2
- Quelle:  
Bundesagentur für Arbeit

Tabelle 1.1

**Sozialversicherungspflichtig Beschäftigte am Arbeitsort in Schleswig-Holstein am 31. Dezember 2012**  
**nach Strukturmerkmalen**

Merkmal	Insgesamt		Männlich	Weiblich	Veränderung gegenüber Vorquartal			Veränderung gegenüber Vorjahresquartal		
	Anzahl	Anteil an allen Beschäftigten			insgesamt	männlich	weiblich	insgesamt	männlich	weiblich
		%	Anzahl							
Beschäftigte insgesamt	859 614	100	447 536	412 078	- 1,7	- 2,3	- 1,0	1,2	0,8	1,7
dar. Auszubildende	58 626	6,8	33 473	25 153	- 1,1	- 1,3	- 0,9	- 1,3	- 0,8	- 1,9
<b>nach Altersgruppen</b>										
Alter von... bis unter ... Jahren										
unter 20	28 101	3,3	16 527	11 574	- 9,1	- 9,7	- 8,3	- 9,6	- 6,8	-13,2
20 bis 30	159 314	18,5	82 799	76 515	- 2,3	- 3,1	- 1,5	0,3	0,5	0,1
30 bis 40	172 843	20,1	90 806	82 037	- 1,3	- 2,2	- 0,3	1,3	0,3	2,4
40 bis 50	250 785	29,2	128 416	122 369	- 2,0	- 2,5	- 1,5	- 1,2	- 1,9	- 0,4
50 bis 60	195 489	22,7	98 506	96 983	- 0,4	- 0,6	- 0,2	4,9	4,6	5,2
60 und mehr	53 082	6,2	30 482	22 600	0,7	0,1	1,6	9,3	7,3	12,1
<b>nach Staatsangehörigkeit</b>										
Deutsche Beschäftigte	823 749	95,8	426 233	397 516	- 1,5	- 2,0	- 0,9	0,9	0,4	1,5
Ausländische Beschäftigte <sup>1)</sup>	35 596	4,1	21 144	14 452	- 5,3	- 6,7	- 3,2	8,8	8,2	9,7
darunter aus EU-Ländern (EU-27)	14 465	1,7	7 973	6 492	- 9,2	-11,2	- 6,7	17,9	21,9	13,2
<b>nach beruflicher Ausbildung <sup>2)</sup></b>										
Mit abgeschlossener Berufsausbildung	...	...	...	...	...	...	...	...	...	...
davon mit Abschluss an einer										
Berufsfach-/ Fachschule	...	...	...	...	...	...	...	...	...	...
Fachhochschule	...	...	...	...	...	...	...	...	...	...
wiss. Hochschule, Universität	...	...	...	...	...	...	...	...	...	...
Ohne abgeschloss. Berufsausbildung	...	...	...	...	...	...	...	...	...	...
<b>nach Berufsbereichen <sup>2)</sup></b>										
Pflanzenbauer, Tierzüchter, Fischerei-										
berufe	...	...	...	...	...	...	...	...	...	...
Bergleute, Mineralgewinner	...	...	...	...	...	...	...	...	...	...
Fertigungsberufe	...	...	...	...	...	...	...	...	...	...
Technische Berufe	...	...	...	...	...	...	...	...	...	...
Dienstleistungsberufe	...	...	...	...	...	...	...	...	...	...
Sonstige Arbeitskräfte	...	...	...	...	...	...	...	...	...	...
<b>nach Vollzeit-/Teilzeitbeschäftigung <sup>2)</sup></b>										
Vollzeitbeschäftigte	...	...	...	...	...	...	...	...	...	...
Teilzeitbeschäftigte	...	...	...	...	...	...	...	...	...	...
mit weniger als 18 Wochenstunden	...	...	...	...	...	...	...	...	...	...
mit 18 Wochenstunden und mehr	...	...	...	...	...	...	...	...	...	...
<b>nach zusammengefassten Wirtschaftsabschnitten <sup>3) 4)</sup></b>										
A Land- u. Forstwirtschaft, Fischerei	11 584	1,3	8 355	3 229	- 9,5	-10,6	- 6,7	3,0	2,1	5,5
B-F Produzierendes Gewerbe	215 533	25,1	165 659	49 874	- 1,6	- 1,9	- 0,9	1,1	0,8	2,0
B-E Produzierendes Gewerbe ohne Baugewerbe	157 438	18,3	114 931	42 507	- 0,9	- 0,9	- 0,9	1,1	0,8	1,9
C Verarbeitendes Gewerbe	138 985	16,2	100 522	38 463	- 1,0	- 1,0	- 1,1	0,8	0,5	1,9
F Baugewerbe	58 095	6,8	50 728	7 367	- 3,6	- 4,0	- 0,7	1,1	1,0	2,3
G-U Dienstleistungsbereiche	632 299	73,6	273 400	358 899	- 1,5	- 2,2	- 1,0	1,2	0,7	1,7
G-I Handel, Verkehr, Gastgewerbe	230 384	26,8	126 250	104 134	- 2,8	- 2,8	- 2,8	1,7	1,5	2,0
J Information und Kommunikation	16 999	2,0	10 906	6 093	- 1,5	- 0,6	- 3,0	1,5	1,8	1,1
K Finanz- u. Versicherungsdienstleistg.	25 304	2,9	10 883	14 421	- 0,2	- 0,4	0,0	0,8	1,0	0,7
L Grundstücks- und Wohnungswesen	8 504	1,0	4 249	4 255	- 1,9	- 1,8	- 2,1	2,2	2,6	1,8
M-N Freiberuf., wissenschaftl., techn. Dienst-										
leistg.; sonst. wirtschaftl. Dienstleistg.	97 692	11,4	50 015	47 677	- 1,8	- 3,5	- 0,1	2,0	0,9	3,3
O-Q Öff. Verwaltung, Verteidigung, Sozialvers.;										
Erzieh. u. Unterr.; Gesundh.- u. Sozialw.	217 300	25,3	59 938	157 362	- 0,1	- 0,3	0,0	0,5	- 1,7	1,4
R-U Kunst, Unterhaltung und Erholung; sonst.										
Dienstleistg.; Priv. Haushalte; Exterr. Org.	36 116	4,2	11 159	24 957	- 1,7	- 3,5	- 0,9	0,4	1,2	0,1

Quelle: Beschäftigungsstatistik der Bundesagentur für Arbeit

1) ohne "Staatenlos" bzw. "Personen mit ungeklärter Staatsangehörigkeit" - 2) siehe Erläuterungen Seite 4

3) ohne Fälle "ohne Angabe" - 4) Klassifikation der Wirtschaftszweige, Ausgabe 2008 (WZ 2008)

Tabelle 1.2

**Sozialversicherungspflichtig Beschäftigte am Arbeitsort in Schleswig-Holstein am 31. Dezember 2012  
nach Wirtschaftsabschnitten und ausgewählten Wirtschaftsabteilungen, Vollzeit- und Teilzeit-  
beschäftigten, Auszubildenden, deutschen bzw. ausländischen Beschäftigten und Geschlecht**

WZ 2008	Wirtschaftsgliederung <sup>1)</sup>	Insgesamt <sup>2)</sup>	Und zwar				
			Vollzeit- beschäftigte <sup>3)</sup>	Teilzeit- beschäftigte <sup>3)</sup>	Auszu- bildende <sup>3)</sup>	deutsche	auslän- dische <sup>4)</sup>
						Beschäftigte	
		<b>Insgesamt</b>					
A	Land- und Forstwirtschaft, Fischerei	11 584	...	...	...	10 276	1 304
B-F	Produzierendes Gewerbe	215 533	...	...	...	206 998	8 489
B-E	Produzierendes Gewerbe ohne Baugewerbe	157 438	...	...	...	150 786	6 626
B	Bergbau u. Gew. v. Steinen u. Erden	822	...	...	...	815	7
C	Verarbeitendes Gewerbe	138 985	...	...	...	132 612	6 350
10-12	H. v. Nahr.- u. Genussm., Getr. u. Tabakerzeugn.	22 483	...	...	...	21 140	1 339
13-15	H. v. Textil., Bekleid., Leder, Lederw. u. Schuhen	1 338	...	...	...	1 262	75
16-18	H. v. Holzw., Papier, Pappe u. Druckerzeugn.	12 732	...	...	...	11 877	854
19	Kokerei und Mineralölverarbeitung	861	...	...	...	852	9
20	H. v. chemischen Erzeugnissen	6 384	...	...	...	6 182	202
21	H. v. pharmazeutischen Erzeugnissen	6 713	...	...	...	6 318	393
22-23	H. v. Gummi- u. Kunststoffwaren, Glas u. Glasw., Keramik, Verarb. v. Steinen u. Erden	9 774	...	...	...	9 307	467
24-25	Metallerzeugung u. -bearb., H. v. Metallerzeugn.	13 836	...	...	...	13 248	584
26	H. v. DV-Geräten, elektron. u. opt. Erzeugn.	11 134	...	...	...	10 810	324
27	H. v. elektrischen Ausrüstungen	2 955	...	...	...	2 838	114
28	Maschinenbau	22 672	...	...	...	21 931	738
29-30	Fahrzeugbau	11 910	...	...	...	11 102	807
31-33	H. v. Möbeln u. sonst. Waren, Rep. u. Installation von Maschinen und Ausrüstungen	16 193	...	...	...	15 745	444
D	Energieversorgung	10 759	...	...	...	10 648	110
E	Wasserversorg.; Abwasser- und Abfallentsorg. u. Beseitigung v. Umweltverschmutzungen	6 872	...	...	...	6 711	159
F	Baugewerbe	58 095	...	...	...	56 212	1 863
41-42	Hoch- und Tiefbau	14 835	...	...	...	14 507	327
43	Vorb. Baustellenarbeiten, Bauinstallation und sonstiges Ausbaugewerbe	43 260	...	...	...	41 705	1 536
G-U	Dienstleistungsbereiche	632 299	...	...	...	606 282	25 798
G-I	Handel, Verkehr, Gastgewerbe	230 384	...	...	...	218 773	11 527
G	Handel; Instandhaltung und Rep. von Kfz	155 959	...	...	...	151 289	4 645
45	Handel mit Kfz; Instandh. u. Rep. von Kfz	21 699	...	...	...	21 092	599
46	Großhandel (ohne Handel mit Kfz)	50 238	...	...	...	48 434	1 798
47	Einzelhandel (ohne Handel mit Kfz)	84 022	...	...	...	81 763	2 248
H	Verkehr und Lagerei	44 006	...	...	...	41 616	2 368
I	Gastgewerbe	30 419	...	...	...	25 868	4 514
J	Information und Kommunikation	16 999	...	...	...	16 608	390
58-60	Verlagswesen, audiovisuelle Medien u. Rundfunk	4 054	...	...	...	3 983	71
61	Telekommunikation	2 764	...	...	...	2 720	44
62-63	Informat.technologische u. Informat.dienstleistg.	10 181	...	...	...	9 905	275
K	Finanz- und Versicherungsdienstleistg.	25 304	...	...	...	25 058	245
64	Erbrg. v. Finanzdienstleistg.	18 728	...	...	...	18 563	164
65-66	Versicherungen u. Pensionskassen; mit Finanz- u. Versicherungsdienstleistg. verb. Tätigk.	6 576	...	...	...	6 495	81
L	Grundstücks- und Wohnungswesen	8 504	...	...	...	8 325	178
M-N	Freiberufl., wissenschaftl., techn. Dienstleistg.; sonst. wirtschaftl. Dienstleistg.	97 692	...	...	...	90 606	7 019
M	Freiberufl., wissenschaftl. u. techn. Dienstleistg.	41 334	...	...	...	40 312	1 019
69-71	Erbrg. v. freiberufl. u. techn. Dienstleistg.	33 629	...	...	...	32 976	650
72	Forschung und Entwicklung	3 140	...	...	...	2 914	226
73-75	Sonst. freiberufl., wissenschaftl. u. techn. Tätigk.	4 565	...	...	...	4 422	143
N	Erbrg. v. sonst. wirtschaftl. Dienstleistg.	56 358	...	...	...	50 294	6 000
78.2, 78.3	dar. Überlassung von Arbeitskräften	14 689	...	...	...	13 454	1 209
O-Q	Öff. Verwaltung, Verteidigung, Sozialvers.; Erzieh. u. Unterr.; Gesundh.- u. Sozialw.	217 300	...	...	...	212 367	4 883
O	Öff. Verwaltung, Verteidigung, Sozialvers.	59 851	...	...	...	59 208	641
84.1	dar. Öffentliche Verwaltung	41 944	...	...	...	41 396	546
P	Erziehung und Unterricht	28 382	...	...	...	27 291	1 080
Q	Gesundheits- und Sozialwesen	129 067	...	...	...	125 868	3 162
86	Gesundheitswesen	67 548	...	...	...	66 110	1 421
87-88	Heime und Sozialwesen	61 519	...	...	...	59 758	1 741
R-U	Kunst, Unterhaltung und Erholung; sonst. Dienstleistg.; Priv. Haushalte; Exterr. Org.	36 116	...	...	...	34 545	1 556
R	Kunst, Unterhaltung und Erholung	7 792	...	...	...	7 321	467
S	Erbrg. v. sonstigen Dienstleistungen	27 084	...	...	...	26 166	909
T	Priv. Haushalte mit Hauspersonal; Dienstleistg. u. H. v. Waren durch priv. Haushalte f. d. Eigenbed.	1 207	...	...	...	1 041	164
U	Exterritoriale Organisationen und Körperschaften	33	...	...	...	17	16
<b>Insgesamt <sup>5)</sup></b>		<b>859 614</b>	...	...	...	<b>823 749</b>	<b>35 596</b>

Quelle: Beschäftigungsstatistik der Bundesagentur für Arbeit

1) Klassifikation der Wirtschaftszweige, Ausgabe 2008 (WZ 2008) - 2) einschließlich Fälle "ohne Angabe" - 3) siehe Erläuterungen Seite 4

4) ohne "Staatenlos" bzw. "Personen mit ungeklärter Staatsangehörigkeit" - 5) einschließlich Fälle ohne Angabe zur Wirtschaftsgliederung

**Sozialversicherungspflichtig Beschäftigte am Arbeitsort in Schleswig-Holstein am 31. Dezember 2012  
nach Wirtschaftsabschnitten und ausgewählten Wirtschaftsabteilungen, Vollzeit- und Teilzeit-  
beschäftigten, Auszubildenden, deutschen bzw. ausländischen Beschäftigten und Geschlecht**

WZ 2008	Wirtschaftsgliederung <sup>1)</sup>	Insgesamt <sup>2)</sup>	Und zwar				
			Vollzeit- beschäftigte <sup>3)</sup>	Teilzeit- beschäftigte <sup>3)</sup>	Auszu- bildende <sup>3)</sup>	deutsche	auslän- dische <sup>4)</sup>
						Beschäftigte	
<b>Weiblich</b>							
A	Land- und Forstwirtschaft, Fischerei	3 229	...	...	...	2 952	275
B-F	Produzierendes Gewerbe	49 874	...	...	...	47 963	1 904
B-E	Produzierendes Gewerbe ohne Baugewerbe	42 507	...	...	...	40 766	1 736
B	Bergbau u. Gew. v. Steinen u. Erden	97	...	...	...	95	.
C	Verarbeitendes Gewerbe	38 463	...	...	...	36 775	1 683
10-12	H. v. Nahr.- u. Genussm., Getr. u. Tabakerzeugn.	10 429	...	...	...	9 848	579
13-15	H. v. Textil-, Bekleid., Leder, Lederw. u. Schuhen	703	...	...	...	672	31
16-18	H. v. Holzw., Papier, Pappe u. Druckerzeugn.	2 807	...	...	...	2 686	121
19	Kokerei und Mineralölverarbeitung	129	...	...	...	128	.
20	H. v. chemischen Erzeugnissen	1 732	...	...	...	1 678	54
21	H. v. pharmazeutischen Erzeugnissen	3 565	...	...	...	3 346	218
22-23	H. v. Gummi- u. Kunststoffwaren, Glas u. Glasw., Keramik, Verarb. v. Steinen u. Erden	2 426	...	...	...	2 336	90
24-25	Metallerzeugung u. -bearb., H. v. Metallerzeugn.	2 157	...	...	...	2 086	71
26	H. v. DV-Geräten, elektron. u. opt. Erzeugn.	2 957	...	...	...	2 832	125
27	H. v. elektrischen Ausrüstungen	714	...	...	...	701	.
28	Maschinenbau	3 937	...	...	...	3 817	120
29-30	Fahrzeugbau	1 744	...	...	...	1 631	113
31-33	H. v. Möbeln u. sonst. Waren, Rep. u. Installation von Maschinen und Ausrüstungen	5 163	...	...	...	5 014	147
D	Energieversorgung	2 868	...	...	...	2 830	.
E	Wasserversorg.; Abwasser- und Abfallentsorg. u. Beseitigung v. Umweltverschmutzungen	1 079	...	...	...	1 066	13
F	Baugewerbe	7 367	...	...	...	7 197	168
41-42	Hoch- und Tiefbau	1 604	...	...	...	1 575	29
43	Vorb. Baustellenarbeiten, Bauinstallation und sonstiges Ausbaugewerbe	5 763	...	...	...	5 622	139
G-U	Dienstleistungsbereiche	358 899	...	...	...	346 527	12 271
G-I	Handel, Verkehr, Gastgewerbe	104 134	...	...	...	100 045	4 061
G	Handel; Instandhaltung und Rep. von Kfz	78 267	...	...	...	76 260	1 997
45	Handel mit Kfz; Instandh. u. Rep. von Kfz	4 048	...	...	...	3 948	100
46	Großhandel (ohne Handel mit Kfz)	17 619	...	...	...	17 006	609
47	Einzelhandel (ohne Handel mit Kfz)	56 600	...	...	...	55 306	1 288
H	Verkehr und Lagerei	9 194	...	...	...	8 803	390
I	Gastgewerbe	16 673	...	...	...	14 982	1 674
J	Information und Kommunikation	6 093	...	...	...	5 938	154
58-60	Verlagswesen, audiovisuelle Medien u. Rundfunk	2 076	...	...	...	2 045	31
61	Telekommunikation	760	...	...	...	742	18
62-63	Informat.technologische u. Informat.dienstleistg.	3 257	...	...	...	3 151	105
K	Finanz- und Versicherungsdienstleistg.	14 421	...	...	...	14 273	147
64	Erbrg. v. Finanzdienstleistg.	10 623	...	...	...	10 523	99
65-66	Versicherungen u. Pensionskassen; mit Finanz- u. Versicherungsdienstleistg. verb. Tätigk.	3 798	...	...	...	3 750	48
L	Grundstücks- und Wohnungswesen	4 255	...	...	...	4 170	84
M-N	Freiberufl., wissenschaftl., techn. Dienstleistg.; sonst. wirtschaftl. Dienstleistg.	47 677	...	...	...	44 490	3 165
M	Freiberufl., wissenschaftl. u. techn. Dienstleistg.	24 250	...	...	...	23 713	537
69-71	Erbrg. v. freiberufl. u. techn. Dienstleistg.	19 779	...	...	...	19 422	357
72	Forschung und Entwicklung	1 498	...	...	...	1 400	98
73-75	Sonst. freiberufl., wissenschaftl. u. techn. Tätigk.	2 973	...	...	...	2 891	82
N	Erbrg. v. sonst. wirtschaftl. Dienstleistg.	23 427	...	...	...	20 777	2 628
78.2, 78.3	dar. Überlassung von Arbeitskräften	4 150	...	...	...	3 828	315
O-Q	Öff. Verwaltung, Verteidigung, Sozialvers.; Erzieh. u. Unterr.; Gesundh.- u. Sozialw.	157 362	...	...	...	153 595	3 732
O	Öff. Verwaltung, Verteidigung, Sozialvers.	34 207	...	...	...	33 763	442
84.1	dar. Öffentliche Verwaltung	24 379	...	...	...	23 994	383
P	Erziehung und Unterricht	20 036	...	...	...	19 307	724
Q	Gesundheits- und Sozialwesen	103 119	...	...	...	100 525	2 566
86	Gesundheitswesen	54 723	...	...	...	53 602	1 109
87-88	Heime und Sozialwesen	48 396	...	...	...	46 923	1 457
R-U	Kunst, Unterhaltung und Erholung; sonst. Dienstleistg.; Priv. Haushalte; Exterr. Org.	24 957	...	...	...	24 016	928
R	Kunst, Unterhaltung und Erholung	4 413	...	...	...	4 196	214
S	Erbrg. v. sonstigen Dienstleistungen	19 509	...	...	...	18 923	577
T	Priv. Haushalte mit Hauspersonal; Dienstleistg. u. H. v. Waren durch priv. Haushalte f. d. Eigenbed.	1 024	...	...	...	890	133
U	Exterritoriale Organisationen und Körperschaften	11	...	...	...	7	4
<b>Insgesamt <sup>4)</sup></b>		<b>412 078</b>	...	...	...	<b>397 516</b>	<b>14 452</b>

Quelle: Beschäftigungsstatistik der Bundesagentur für Arbeit

1) Klassifikation der Wirtschaftszweige, Ausgabe 2008 (WZ 2008) - 2) einschließlich Fälle "ohne Angabe" - 3) siehe Erläuterungen Seite 4

4) ohne "Staatenlos" bzw. "Personen mit ungeklärter Staatsangehörigkeit" - 5) einschließlich Fälle ohne Angabe zur Wirtschaftsgliederung

**Tabelle 1.3 Sozialversicherungspflichtig Beschäftigte am Arbeitsort in Schleswig-Holstein am 31. Dezember 2012 nach Wirtschaftszweigen, deutschen bzw. ausländischen Beschäftigten, Altersgruppen und Geschlecht**

WZ 08	Wirtschaftsgliederung <sup>1)</sup>	Ins-gesamt	Davon im Alter von ... bis unter ... Jahren								
			unter 20	20 - 25	25 - 30	30 - 40	40 - 50	50 - 55	55 - 60	60 - 65	65 u. mehr
<b>Insgesamt</b>											
<b>Deutsche</b>											
A	Land- und Forstwirtschaft; Fischerei	10 276	920	1 519	1 338	1 901	2 461	1 041	634	380	82
B-F	Produzierendes Gewerbe	206 998	9 183	18 680	17 761	38 838	63 118	27 517	19 434	11 248	1 219
	darunter										
B-C	Verarbeitendes Gewerbe <sup>2)</sup>	133 427	4 457	10 493	11 159	24 962	41 912	18 500	13 385	7 773	786
F	Baugewerbe	56 212	4 210	6 928	5 202	10 562	15 784	6 433	4 210	2 506	377
G-U	Dienstleistungsbereiche	606 282	17 198	52 698	60 336	121 226	174 992	81 282	59 941	33 369	5 240
	darunter										
G-I	Handel, Verkehr, Gastgewerbe	218 773	8 146	22 688	22 618	43 786	62 907	26 717	19 046	10 660	2 205
G	Handel, Instandh. und Rep. von Kfz	151 289	6 085	16 465	15 980	30 659	43 733	17 793	12 455	6 946	1 173
I	Gastgewerbe	25 868	1 589	3 900	3 624	5 294	6 051	2 546	1 739	925	200
J	Information und Kommunikation	16 608	179	1 069	1 865	4 138	5 165	1 977	1 454	667	94
K	Finanz- u. Versicherungsdienstleistg.	25 058	543	2 347	2 115	5 160	7 729	3 123	2 747	1 209	85
L	Grundstücks- und Wohnungswesen	8 325	80	488	533	1 391	2 617	1 261	1 004	747	204
M-N	Freiberufl., wissenschaftl., techn. Dienstleist.; sonst. Wirtschaftl. Dienstleistg.	90 606	1 946	8 438	10 490	20 940	24 978	11 156	7 757	3 947	954
O-Q	Öff. Verwaltung, Verteidigung, Sozialvers.; Erzieh. u. Unterr.; Gesundh.- u. Sozialw.	212 367	4 998	14 406	19 429	39 840	61 851	32 236	24 364	13 988	1 255
R-U	Kunst, Unterhaltung und Erholung; sonst. Dienstleistg.; Priv. Haushalte; Exterr. Org.	34 545	1 306	3 262	3 286	5 971	9 745	4 812	3 569	2 151	443
	Zusammen	823 749	27 395	72 932	79 464	161 970	240 582	109 849	80 014	45 001	6 542
<b>Ausländische Beschäftigte</b>											
A	Land- und Forstwirtschaft; Fischerei	1 304	17	147	159	399	369	102	75	29	7
B-F	Produzierendes Gewerbe	8 489	143	483	698	2 404	2 756	896	628	451	30
	darunter										
B-C	Verarbeitendes Gewerbe <sup>2)</sup>	6 357	76	267	476	1 702	2 167	743	528	377	21
F	Baugewerbe	1 863	63	202	200	602	507	128	92	60	9
G-U	Dienstleistungsbereiche	25 798	508	2 195	3 147	8 025	7 025	2 357	1 529	875	137
	darunter										
G-I	Handel, Verkehr, Gastgewerbe	11 527	282	1 081	1 401	3 684	3 120	995	618	286	60
G	Handel, Instandh. und Rep. von Kfz	4 645	173	477	534	1 463	1 221	391	230	127	29
I	Gastgewerbe	4 514	89	484	609	1 397	1 205	392	240	81	17
J	Information und Kommunikation	390	.	22	63	128	98	42	26	6	.
K	Finanz- u. Versicherungsdienstleistg.	245	.	26	37	79	53	20	14	9	.
L	Grundstücks- und Wohnungswesen	178	3	14	14	48	60	17	9	10	3
M-N	Freiberufl., wissenschaftl., techn. Dienstleist.; sonst. Wirtschaftl. Dienstleistg.	7 019	83	605	920	2 223	1 955	613	387	198	35
O-Q	Öff. Verwaltung, Verteidigung, Sozialvers.; Erzieh. u. Unterr.; Gesundh.- u. Sozialw.	4 883	87	286	503	1 430	1 343	520	372	312	30
R-U	Kunst, Unterhaltung und Erholung; sonst. Dienstleistg.; Priv. Haushalte; Exterr. Org.	1 556	45	161	209	433	396	150	103	54	5
	Zusammen	35 596	671	2 825	4 005	10 828	10 150	3 355	2 233	1 355	174
<b>Insgesamt</b>											
A	Land- und Forstwirtschaft; Fischerei	11 584	937	1 669	1 497	2 300	2 831	1 143	709	409	89
B-F	Produzierendes Gewerbe	215 533	9 338	19 169	18 461	41 248	65 883	28 419	20 066	11 700	1 249
	darunter										
B-C	Verarbeitendes Gewerbe <sup>2)</sup>	139 807	4 538	10 763	11 636	26 668	44 083	19 245	13 917	8 150	807
F	Baugewerbe	58 095	4 279	7 133	5 403	11 166	16 295	6 565	4 302	2 566	386
G-U	Dienstleistungsbereiche	632 299	17 729	54 932	63 521	129 290	182 060	83 655	61 482	34 250	5 380
	darunter										
G-I	Handel, Verkehr, Gastgewerbe	230 384	8 436	23 786	24 035	47 483	66 042	27 718	19 670	10 949	2 265
G	Handel, Instandh. und Rep. von Kfz	155 959	6 262	16 948	16 518	32 127	44 956	18 187	12 686	7 073	1 202
I	Gastgewerbe	30 419	1 682	4 392	4 239	6 696	7 263	2 940	1 982	1 008	217
J	Information und Kommunikation	16 999	181	1 091	1 928	4 266	5 263	2 020	1 480	673	97
K	Finanz- u. Versicherungsdienstleistg.	25 304	549	2 373	2 152	5 240	7 782	3 143	2 761	1 218	86
L	Grundstücks- und Wohnungswesen	8 504	83	502	547	1 439	2 678	1 278	1 013	757	207
M-N	Freiberufl., wissenschaftl., techn. Dienstleist.; sonst. Wirtschaftl. Dienstleistg.	97 692	2 033	9 052	11 424	23 182	26 945	11 773	8 147	4 146	990
O-Q	Öff. Verwaltung, Verteidigung, Sozialvers.; Erzieh. u. Unterr.; Gesundh.- u. Sozialw.	217 300	5 093	14 699	19 937	41 276	63 207	32 760	24 739	14 302	1 287
R-U	Kunst, Unterhaltung und Erholung; sonst. Dienstleistg.; Priv. Haushalte; Exterr. Org.	36 116	1 354	3 429	3 498	6 404	10 143	4 963	3 672	2 205	448
	Insgesamt <sup>3)</sup>	859 614	28 101	75 805	83 509	172 843	250 785	113 226	82 263	46 363	6 719

Quelle: Beschäftigungsstatistik der Bundesagentur für Arbeit

1) Klassifikation der Wirtschaftszweige, Ausgabe 2008 (WZ 2008) 2) einschließlich Bergbau 3) einschließlich Fälle ohne Angabe zur Wirtschaftsgliederung

**Noch: Tabelle 1.3 Sozialversicherungspflichtig Beschäftigte am Arbeitsort in Schleswig-Holstein am 31. Dezember 2012 nach Wirtschaftszweigen, deutschen bzw. ausländischen Beschäftigten, Altersgruppen und Geschlecht**

WZ 08	Wirtschaftsgliederung <sup>1)</sup>	Ins-gesamt	Davon im Alter von ... bis unter ... Jahren								
			unter 20	20 - 25	25 - 30	30 - 40	40 - 50	50 - 55	55 - 60	60 - 65	65 und mehr
<b>Weiblich</b>											
<b>Deutsche</b>											
A	Land- und Forstwirtschaft; Fischerei	2 952	178	345	300	554	894	340	218	96	27
B-F	Produzierendes Gewerbe	47 963	1 510	4 114	4 117	8 959	15 348	6 472	4 721	2 441	281
	darunter										
B-C	Verarbeitendes Gewerbe <sup>2)</sup>	36 870	1 158	3 202	3 232	6 904	11 662	4 949	3 700	1 881	182
F	Baugewerbe	7 197	232	543	450	1 243	2 511	999	718	411	90
G-U	Dienstleistungsbereiche	346 527	9 530	30 115	34 745	68 229	102 000	47 945	34 894	17 216	1 853
	darunter										
G-I	Handel, Verkehr, Gastgewerbe	100 045	3 505	10 578	10 321	19 662	29 455	12 443	8 952	4 482	647
G	Handel, Instandh. und Rep. von Kfz	76 260	2 548	7 846	7 749	15 010	22 905	9 397	6 824	3 524	457
I	Gastgewerbe	14 982	829	2 128	1 884	2 919	3 762	1 670	1 143	546	101
J	Information und Kommunikation	5 938	63	380	654	1 559	1 866	736	446	205	29
K	Finanz- u. Versicherungsdienstleistg.	14 273	289	1 360	1 247	2 918	4 419	1 846	1 563	596	35
L	Grundstücks- und Wohnungswesen	4 170	49	291	295	745	1 298	607	499	313	73
M-N	Freiberufl., wissenschaftl., techn. Dienstleist.; sonst. Wirtschaftl. Dienstleistg.	44 490	1 117	3 978	4 764	9 683	12 923	5 767	4 059	1 879	320
O-Q	Öff. Verwaltung, Verteidigung, Sozialvers.; Erzieh. u. Unterr.; Gesundh.- u. Sozialw.	153 595	3 545	11 126	15 097	29 593	45 159	23 185	16 934	8 406	550
R-U	Kunst, Unterhaltung und Erholung; sonst. Dienstleistg.; Priv. Haushalte; Exterr. Org.	24 016	962	2 402	2 367	4 069	6 880	3 361	2 441	1 335	199
	Zusammen	397 516	11 255	34 589	39 169	77 745	118 247	54 761	39 835	19 754	2 161
<b>Ausländische Beschäftigte</b>											
A	Land- und Forstwirtschaft; Fischerei	275	5	41	37	72	73	18	21	4	4
B-F	Produzierendes Gewerbe	1 904	28	102	162	522	591	194	177	122	6
	darunter										
B-C	Verarbeitendes Gewerbe <sup>2)</sup>	1 685	24	83	133	439	543	182	164	113	4
F	Baugewerbe	168	.	18	22	64	36	9	9	7	.
G-U	Dienstleistungsbereiche	12 271	270	1 007	1 376	3 679	3 430	1 168	796	489	56
	darunter										
G-I	Handel, Verkehr, Gastgewerbe	4 061	122	452	506	1 301	1 024	314	222	102	18
G	Handel, Instandh. und Rep. von Kfz	1 997	72	201	226	670	521	143	97	56	11
I	Gastgewerbe	1 674	46	214	232	492	414	141	95	35	5
J	Information und Kommunikation	154	.	7	24	48	42	22	8	.	-
K	Finanz- u. Versicherungsdienstleistg.	147	.	19	20	50	32	8	9	4	.
L	Grundstücks- und Wohnungswesen	84	.	11	10	22	25	7	.	5	-
M-N	Freiberufl., wissenschaftl., techn. Dienstleist.; sonst. Wirtschaftl. Dienstleistg.	3 165	37	196	316	941	1 015	325	208	109	18
O-Q	Öff. Verwaltung, Verteidigung, Sozialvers.; Erzieh. u. Unterr.; Gesundh.- u. Sozialw.	3 732	72	233	371	1 060	1 059	403	285	231	18
R-U	Kunst, Unterhaltung und Erholung; sonst. Dienstleistg.; Priv. Haushalte; Exterr. Org.	928	.	89	129	257	233	89	62	36	.
	Zusammen	14 452	304	1 150	1 575	4 273	4 094	1 380	995	615	66
<b>Insgesamt</b>											
A	Land- und Forstwirtschaft; Fischerei	3 229	183	387	337	626	968	358	239	100	31
B-F	Produzierendes Gewerbe	49 874	1 540	4 217	4 280	9 483	15 939	6 667	4 898	2 563	287
	darunter										
B-C	Verarbeitendes Gewerbe <sup>2)</sup>	38 560	1 183	3 286	3 366	7 344	12 205	5 132	3 864	1 994	186
F	Baugewerbe	7 367	234	561	472	1 308	2 547	1 008	727	418	92
G-U	Dienstleistungsbereiche	358 899	9 813	31 142	36 130	71 925	105 457	49 123	35 691	17 709	1 909
	darunter										
G-I	Handel, Verkehr, Gastgewerbe	104 134	3 629	11 038	10 829	20 967	30 485	12 761	9 174	4 586	665
G	Handel, Instandh. und Rep. von Kfz	78 267	2 621	8 050	7 976	15 682	23 427	9 542	6 921	3 580	468
I	Gastgewerbe	16 673	876	2 347	2 117	3 413	4 181	1 813	1 238	582	106
J	Information und Kommunikation	6 093	64	387	678	1 607	1 908	759	454	207	29
K	Finanz- u. Versicherungsdienstleistg.	14 421	293	1 379	1 267	2 969	4 451	1 854	1 572	600	36
L	Grundstücks- und Wohnungswesen	4 255	51	302	305	767	1 324	614	501	318	73
M-N	Freiberufl., wissenschaftl., techn. Dienstleist.; sonst. Wirtschaftl. Dienstleistg.	47 677	1 156	4 176	5 082	10 633	13 945	6 092	4 267	1 988	338
O-Q	Öff. Verwaltung, Verteidigung, Sozialvers.; Erzieh. u. Unterr.; Gesundh.- u. Sozialw.	157 362	3 623	11 364	15 471	30 656	46 229	23 592	17 220	8 639	568
R-U	Kunst, Unterhaltung und Erholung; sonst. Dienstleistg.; Priv. Haushalte; Exterr. Org.	24 957	997	2 496	2 498	4 326	7 115	3 451	2 503	1 371	200
	Insgesamt <sup>3)</sup>	412 078	11 574	35 761	40 754	82 037	122 369	56 152	40 831	20 373	2 227

Quelle: Beschäftigungsstatistik der Bundesagentur für Arbeit

1) Klassifikation der Wirtschaftszweige, Ausgabe 2008 (WZ 2008) 2) einschließlich Bergbau 3) einschließlich Fälle ohne Angabe zur Wirtschaftsgliederung

**Tabelle 1.5 Ausländische sozialversicherungspflichtig Beschäftigte am Arbeitsort in Schleswig-Holstein am 31. Dezember 2012 nach Wirtschaftszweigen, Altersgruppen, ausgewählten Staatsangehörigkeiten und Geschlecht**

WZ 08	Wirtschaftsgliederung <sup>1)</sup> Altersgruppen von....bis unter....Jahren	Ins- gesamt <sup>3)</sup>	Davon mit folgender Staatsangehörigkeit								
			EU- Mitgliedsstaaten								
			zu- sammen	Frank- reich	Griechen- land	Italien	Öster- reich	Polen	Portugal	Spanien	übrige EU- Mitglieds- länder
<b>Insgesamt</b>											
A	Land- und Forstwirtschaft; Fischerei	1 304	1 097	3	3	6	5	754	64	19	243
B-F	Produzierendes Gewerbe	8 489	2 928	105	221	244	108	942	296	160	852
B-C	dar. Verarbeitendes Gewerbe <sup>2)</sup>	6 357	2 114	101	190	207	93	518	238	128	639
F	Baugewerbe	1 863	692	.	27	27	.	373	52	27	172
G-U	Dienstleistungsbereiche	25 798	10 438	270	824	758	445	3 510	456	386	3 789
	darunter										
G-I	Handel, Verkehr, Gastgewerbe	11 527	4 719	98	572	467	166	1 440	224	143	1 609
G	Handel, Instandh. und Rep. von Kfz	4 645	2 045	69	112	152	92	553	121	87	859
I	Gastgewerbe	4 514	1 756	16	419	264	45	504	52	27	429
J	Information und Kommunikation	390	179	10	7	17	17	33	7	14	74
K	Finanz- u. Versicherungsdienstleistg.	245	116	.	.	4	8	16	.	3	71
L	Grundstücks- und Wohnungswesen	178	109	.	.	8	6	64	.	-	28
M-N	Freiberufl., wissenschaftl., techn. Dienst- leist.; sonst. Wirtschaftl. Dienstleistg.	7 019	2 327	45	128	134	82	1 015	113	93	717
O-Q	Öff. Verwaltung, Verteidigung, Sozialvers.; Erzieh. u. Unterr.; Gesundh.- u. Sozialw.	4 883	2 296	80	83	102	139	706	66	110	1 010
R-U	Kunst, Unterhaltung und Erholung; sonst. Dienstleistg.; Priv. Haushalte; Exterr. Org.	1 556	692	32	25	26	27	236	43	23	280
A-U	Alle Wirtschaftsbereiche nach Alter										
	unter 20.....	671	212	.	19	23	.	68	16	3	75
	20 bis 25.....	2 825	1 156	10	87	80	25	497	45	29	383
	25 bis 30.....	4 005	1 753	39	122	108	53	732	66	54	579
	30 bis 35.....	5 207	2 015	47	128	105	64	840	86	56	689
	35 bis 40.....	5 621	2 075	46	137	137	77	852	114	79	633
	40 bis 45.....	5 394	2 012	64	152	139	79	713	141	83	641
	45 bis 50.....	4 756	1 771	56	149	117	81	582	140	78	568
	50 bis 55.....	3 355	1 493	47	126	135	56	462	112	84	471
	55 bis 60.....	2 233	1 175	38	76	90	53	335	55	54	474
	60 bis 65.....	1 355	703	26	44	64	54	119	36	45	315
	65 und mehr.....	174	100	.	8	11	.	6	5	-	56
	Insgesamt <sup>4)</sup> .....	35 596	14 465	378	1 048	1 009	559	5 206	816	565	4 884
<b>Weiblich</b>											
A	Land- und Forstwirtschaft; Fischerei	275	205	.	.	3	.	117	13	6	62
B-F	Produzierendes Gewerbe	1 904	770	.	.	43	.	268	43	38	263
B-C	dar. Verarbeitendes Gewerbe <sup>2)</sup>	1 685	656	46	36	41	27	195	41	33	237
F	Baugewerbe	168	89	.	.	.	.	61	-	4	19
G-U	Dienstleistungsbereiche	12 271	5 516	148	315	275	242	1 976	203	203	2 154
	darunter										
G-I	Handel, Verkehr, Gastgewerbe	4 061	2 009	39	173	121	79	663	71	60	803
G	Handel, Instandh. und Rep. von Kfz	1 997	994	31	35	56	53	281	43	44	451
I	Gastgewerbe	1 674	795	3	133	56	13	318	24	8	240
J	Information und Kommunikation	154	71	7	.	.	9	13	.	7	30
K	Finanz- u. Versicherungsdienstleistg.	147	71	.	.	.	5	12	.	3	38
L	Grundstücks- und Wohnungswesen	84	51	.	.	.	4	27	-	-	16
M-N	Freiberufl., wissenschaftl., techn. Dienst- leist.; sonst. Wirtschaftl. Dienstleistg.	3 165	1 087	26	58	66	42	481	42	40	332
O-Q	Öff. Verwaltung, Verteidigung, Sozialvers.; Erzieh. u. Unterr.; Gesundh.- u. Sozialw.	3 732	1 807	54	58	63	90	624	56	78	784
R-U	Kunst, Unterhaltung und Erholung; sonst. Dienstleistg.; Priv. Haushalte; Exterr. Org.	928	420	18	19	17	13	156	31	15	151
A-U	Alle Wirtschaftsbereiche nach Alter										
	unter 20.....	304	93	-	.	.	.	32	.	.	33
	20 bis 25.....	1 150	479	.	32	22	.	192	18	.	182
	25 bis 30.....	1 575	744	17	39	45	29	277	26	26	285
	30 bis 35.....	2 050	919	21	33	38	31	386	28	25	357
	35 bis 40.....	2 223	936	26	43	45	30	411	26	35	320
	40 bis 45.....	2 203	918	33	44	49	38	359	42	45	308
	45 bis 50.....	1 891	802	31	57	37	41	269	46	28	293
	50 bis 55.....	1 380	660	29	46	32	31	221	30	41	230
	55 bis 60.....	995	556	22	26	29	28	157	21	21	252
	60 bis 65.....	615	343	13	20	15	22	54	15	12	192
	65 und mehr.....	66	42	.	.	.	6	3	.	-	27
	Insgesamt <sup>4)</sup> .....	14 452	6 492	196	353	321	276	2 361	259	247	2 479

Quelle: Beschäftigungsstatistik der Bundesagentur für Arbeit

1) Klassifikationen der Wirtschaftszweige, Ausgabe 2008 (WZ 2008) 2) einschließlich Bergbau

3) Ohne "Staatenlos" bzw. ohne Personen mit ungeklärter Staatsangehörigkeit. 4) einschließlich Fälle ohne Angabe zur Wirtschaftsgliederung



**Noch: Tabelle 1.5 Ausländische sozialversicherungspflichtig Beschäftigte am Arbeitsort in Schleswig-Holstein am 31. Dezember 2012 nach Wirtschaftszweigen, Altersgruppen, ausgewählten Staatsangehörigkeiten und Geschlecht**

WZ 08	Wirtschaftsgliederung <sup>1)</sup> Altersgruppen von...bis unter...Jahren	Davon mit folgender Staatsangehörigkeit								
		anderer Staaten								
		zu- sammen	davon							
			Kroatien	Russische Föderation	Türkei	son- stiges Europa	Afrika	Vereinigte Staaten	sonstiges Amerika	Asien. übrige Länder
<b>Insgesamt</b>										
A	Land- und Forstwirtschaft; Fischerei	207	7	25	108	31	7	.	.	23
B-F	Produzierendes Gewerbe	5 561	214	305	3 197	797	281	.	.	598
B-C	dar. Verarbeitendes Gewerbe <sup>2)</sup>	4 243	145	234	2 598	422	230	61	84	469
F	Baugewerbe	1 171	60	53	549	357	35	6	11	100
G-U	Dienstleistungsbereiche darunter	15 360	396	1 205	5 014	2 304	1 631	206	559	4 045
G-I	Handel, Verkehr, Gastgewerbe	6 808	210	438	2 213	966	602	40	159	2 180
G	Handel, Instandh. und Rep. von Kfz	2 600	101	210	996	432	178	23	74	586
I	Gastgewerbe	2 758	81	85	705	388	290	8	62	1 139
J	Information und Kommunikation	211	6	25	48	45	16	7	13	51
K	Finanz- u. Versicherungsdienstleistg.	129	5	14	38	23	10	6	6	27
L	Grundstücks- und Wohnungswesen	69	10	7	22	10	5	3	5	7
M-N	Freiberufl., wissenschaftl., techn. Dienst- leist.; sonst. Wirtschaftl. Dienstleistg.	4 692	70	353	1 641	662	788	41	166	971
O-Q	Öff. Verwaltung, Verteidigung, Sozialvers.; Erzieh. u. Unterr.; Gesundh.- u. Sozialw.	2 587	81	280	792	470	165	84	154	561
R-U	Kunst, Unterhaltung und Erholung; sonst. Dienstleistg.; Priv. Haushalte; Exterr. Org.	864	14	88	260	128	45	25	56	248
A-U	Alle Wirtschaftsbereiche nach Alter									
	unter 20.....	459	.	20	256	86	11	.	.	71
	20 bis 25.....	1 669	28	100	772	255	93	10	30	381
	25 bis 30.....	2 252	48	154	703	364	215	19	78	671
	30 bis 35.....	3 192	94	218	1 115	467	297	32	125	844
	35 bis 40.....	3 546	91	294	1 444	502	327	26	110	752
	40 bis 45.....	3 382	82	252	1 445	458	336	43	101	665
	45 bis 50.....	2 985	88	211	1 333	388	285	50	103	527
	50 bis 55.....	1 862	48	170	656	263	198	44	57	426
	55 bis 60.....	1 058	54	83	359	188	96	20	36	222
	60 bis 65.....	652	74	29	210	143	56	28	19	93
	65 und mehr.....	74	.	4	26	19	6	.	.	15
	Insgesamt <sup>3)</sup> .....	21 131	617	1 535	8 319	3 133	1 920	276	664	4 667
<b>Weiblich</b>										
A	Land- und Forstwirtschaft; Fischerei	70	.	7	42	9	.	-	3	5
B-F	Produzierendes Gewerbe	1 134	.	91	572	148	.	24	38	190
B-C	dar. Verarbeitendes Gewerbe <sup>2)</sup>	1 029	37	84	535	122	23	20	34	174
F	Baugewerbe	79	.	.	33	22	3	3	3	10
G-U	Dienstleistungsbereiche darunter	6 755	222	709	2 127	1 193	546	98	347	1 513
G-I	Handel, Verkehr, Gastgewerbe	2 052	94	186	572	382	103	13	88	614
G	Handel, Instandh. und Rep. von Kfz	1 003	51	103	310	191	37	10	42	259
I	Gastgewerbe	879	39	61	219	164	54	-	42	300
J	Information und Kommunikation	83	.	13	9	22	.	.	5	27
K	Finanz- u. Versicherungsdienstleistg.	76	.	11	23	.	.	-	5	13
L	Grundstücks- und Wohnungswesen	33	5	3	11	.	3	.	4	5
M-N	Freiberufl., wissenschaftl., techn. Dienst- leist.; sonst. Wirtschaftl. Dienstleistg.	2 078	38	204	729	319	324	16	105	343
O-Q	Öff. Verwaltung, Verteidigung, Sozialvers.; Erzieh. u. Unterr.; Gesundh.- u. Sozialw.	1 925	66	228	629	375	89	58	111	369
R-U	Kunst, Unterhaltung und Erholung; sonst. Dienstleistg.; Priv. Haushalte; Exterr. Org.	508	12	64	154	80	20	7	29	142
A-U	Alle Wirtschaftsbereiche nach Alter									
	unter 20.....	211	3	.	125	34	.	.	.	34
	20 bis 25.....	671	8	49	327	94	37	.	.	131
	25 bis 30.....	831	26	82	231	170	57	9	41	215
	30 bis 35.....	1 131	39	117	324	209	77	16	67	282
	35 bis 40.....	1 287	42	161	421	196	101	10	67	289
	40 bis 45.....	1 285	34	130	506	180	98	16	62	259
	45 bis 50.....	1 089	44	108	391	172	82	21	61	210
	50 bis 55.....	720	24	96	187	118	71	17	36	171
	55 bis 60.....	439	27	42	128	100	34	11	23	74
	60 bis 65.....	272	21	15	92	70	11	14	11	38
	65 und mehr.....	24	-	.	9	7	.	-	-	5
	Insgesamt <sup>3)</sup> .....	7 960	268	807	2 741	1 350	576	122	388	1 708

Quelle: Beschäftigungsstatistik der Bundesagentur für Arbeit

1) Klassifikationen der Wirtschaftszweige, Ausgabe 2008 (WZ 2008) 2) einschließlich Bergbau

3) einschließlich Fälle ohne Angabe zur Wirtschaftsgliederung

**Tabelle 1.8 Sozialversicherungspflichtig Beschäftigte am Arbeitsort in den Kreisen von Schleswig-Holstein am 31. Dezember 2012 nach Wirtschaftszweigen und Geschlecht**

Schl-Nr. <sup>1)</sup>	Regionale Gliederung	Insgesamt A-U	Davon im Wirtschaftsabschnitt <sup>2)</sup>					darunter Handel, Verkehr und Gast- gewerbe G-I
			Land- und Forst- wirtschaft; Fischerei A	Produ- zierendes Gewerbe B-F	darunter		Dienst- leistungs- bereiche G-U	
					Verarbei- tendes Gewerbe <sup>3)</sup> C	Bau- gewerbe F		
<b>Insgesamt</b>								
01 0 01	Flensburg, Stadt	37 921	17	5 949	4 092	1 062	31 953	10 787
01 0 02	Kiel, Landeshauptstadt	110 366	48	17 953	12 593	3 459	92 346	23 409
01 0 03	Lübeck, Hansestadt	87 824	92	20 343	14 823	4 132	67 388	22 251
01 0 04	Neumünster, Stadt	33 593	324	7 786	5 134	2 026	25 482	10 531
01 0 51	Dithmarschen	35 496	1 186	10 549	6 601	3 383	23 758	8 746
01 0 53	Herzogtum Lauenburg	42 416	610	11 938	8 103	2 964	29 861	10 808
01 0 54	Nordfriesland	50 014	1 083	10 563	3 502	4 926	38 363	16 499
01 0 55	Ostholstein	51 064	811	11 349	6 624	3 634	38 900	15 259
01 0 56	Pinneberg	82 547	1 715	26 893	18 406	5 541	53 917	23 478
01 0 57	Plön	23 927	631	5 856	3 043	2 638	17 433	6 259
01 0 58	Rendsburg-Eckernförde	68 733	1 516	17 715	9 385	6 613	49 493	15 714
01 0 59	Schleswig-Flensburg	47 447	1 325	11 219	6 012	4 623	34 876	13 818
01 0 60	Segeberg	79 085	827	22 789	16 429	5 371	55 465	22 945
01 0 61	Steinburg	34 755	777	11 441	7 131	2 887	22 528	6 935
01 0 62	Stormarn	74 426	622	23 190	17 929	4 836	50 536	22 945
01	Schleswig-Holstein <sup>4)</sup>	859 614	11 584	215 533	139 807	58 095	632 299	230 384
<b>Weiblich</b>								
01 0 01	Flensburg, Stadt	19 178	8	1 234	902	161	17 936	4 790
01 0 02	Kiel, Landeshauptstadt	54 164	27	3 653	2 832	455	50 473	10 266
01 0 03	Lübeck, Hansestadt	44 158	39	5 937	5 176	519	38 182	9 876
01 0 04	Neumünster, Stadt	14 735	69	1 504	1 137	259	13 161	4 209
01 0 51	Dithmarschen	16 041	285	2 165	1 659	390	13 591	3 932
01 0 53	Herzogtum Lauenburg	21 087	145	2 625	2 082	350	18 316	5 266
01 0 54	Nordfriesland	23 974	236	1 771	879	540	21 965	8 173
01 0 55	Ostholstein	26 874	261	2 983	2 310	478	23 630	7 524
01 0 56	Pinneberg	38 610	609	7 200	5 243	833	30 792	10 778
01 0 57	Plön	11 879	141	1 313	951	333	10 419	3 217
01 0 58	Rendsburg-Eckernförde	32 304	473	3 372	2 265	780	28 456	7 038
01 0 59	Schleswig-Flensburg	22 647	280	2 443	1 788	537	19 915	6 115
01 0 60	Segeberg	37 297	235	5 930	5 020	701	31 130	10 249
01 0 61	Steinburg	16 271	209	2 349	1 670	369	13 711	3 277
01 0 62	Stormarn	32 859	212	5 395	4 646	662	27 222	9 424
01	Schleswig-Holstein <sup>4)</sup>	412 078	3 229	49 874	38 560	7 367	358 899	104 134

Quelle: Beschäftigungsstatistik der Bundesagentur für Arbeit

1) Amtliche Schlüsselnummern und Bevölkerungsdaten der Gemeinden und Verwaltungsbezirke in der Bundesrepublik Deutschland.

2) Klassifikation der Wirtschaftszweige, Ausgabe 2008 (WZ 2008) 3) einschließlich Bergbau, Gewinnung von Steinen und Erden

4) einschließlich Fälle ohne Angabe zur Wirtschaftsgliederung

**Noch: Tabelle 1.8 Sozialversicherungspflichtig Beschäftigte am Arbeitsort in den Kreisen von Schleswig-Holstein am 31. Dezember 2012 nach Wirtschaftszweigen und Geschlecht**

Davon im Wirtschaftsabschnitt								
darunter								Schl.- Nr. <sup>1)</sup>
Handel	Gast- gewerbe	Information und Kommunikation	Finanz- u. Versicherungs- dienstleister	Grundstücks- und Wohnungs- wesen	Freiberufl. wissen- schaftl. , techn. Dienstleist.; sonst. Wirtschaftl. Dienstleistungen	Öff. Verwaltung, Verteidigung, Sozialvers. Erzieh. u. Unterr. Gesundh. u. Sozialwesen	Kunst, Unterh. u. Erholung; sonst. Dienst- leistg.; Priv. Haushalte; Exterr. Org.	
G	I	J	K	L	M-N	O-Q	R-U	
<b>Insgesamt</b>								
8 077	1 028	1 323	872	471	5 251	11 582	1 667	01 0 01
15 365	2 648	4 156	5 837	2 359	14 788	34 390	7 407	01 0 02
12 368	2 943	1 572	2 033	961	14 963	22 535	3 073	01 0 03
7 245	951	297	1 359	222	4 612	6 642	1 819	01 0 04
5 181	1 239	282	767	140	2 885	9 569	1 369	01 0 51
7 760	1 207	603	1 139	237	4 457	11 177	1 440	01 0 53
9 537	5 101	210	1 191	715	3 571	14 253	1 924	01 0 54
8 947	3 944	420	1 360	551	3 908	15 523	1 879	01 0 55
18 072	2 252	1 199	2 794	532	7 386	15 660	2 868	01 0 56
4 265	1 065	433	448	146	2 333	6 813	1 001	01 0 57
10 566	1 920	2 515	1 553	474	7 270	19 414	2 553	01 0 58
9 707	1 558	272	1 681	372	4 108	12 468	2 157	01 0 59
16 906	1 890	1 402	1 261	714	9 835	16 364	2 944	01 0 60
4 950	784	320	1 519	203	3 870	7 733	1 948	01 0 61
17 013	1 889	1 995	1 490	407	8 455	13 177	2 067	01 0 62
155 959	30 419	16 999	25 304	8 504	97 692	217 300	36 116	01
<b>Weiblich</b>								
3 948	541	440	481	209	2 752	8 219	1 045	01 0 01
7 621	1 356	1 323	3 027	1 071	7 008	23 076	4 702	01 0 02
6 593	1 586	541	1 152	512	7 621	16 645	1 835	01 0 03
3 229	634	116	811	112	1 468	4 948	1 497	01 0 04
2 797	791	92	463	78	1 473	6 568	985	01 0 51
4 290	678	333	662	120	2 075	8 736	1 124	01 0 53
5 092	2 710	80	667	450	1 900	9 337	1 358	01 0 54
4 848	2 154	147	794	273	2 380	11 198	1 314	01 0 55
8 863	1 134	333	1 627	289	3 550	12 176	2 039	01 0 56
2 432	632	133	289	64	1 070	4 918	728	01 0 57
5 255	1 133	916	969	233	3 427	14 167	1 706	01 0 58
4 802	920	91	1 000	179	1 935	9 161	1 434	01 0 59
8 154	993	413	769	360	4 813	12 344	2 182	01 0 60
2 627	435	115	857	77	2 110	5 736	1 539	01 0 61
7 716	976	1 020	853	228	4 095	10 133	1 469	01 0 62
78 267	16 673	6 093	14 421	4 255	47 677	157 362	24 957	01

Quelle: Beschäftigungsstatistik der Bundesagentur für Arbeit

1) Amtliche Schlüsselnummern und Bevölkerungsdaten der Gemeinden und Verwaltungsbezirke in der Bundesrepublik Deutschland.

2) Klassifikation der Wirtschaftszweige, Ausgabe 2008 (WZ 2008)

Tabelle 2.1

**Sozialversicherungspflichtig Beschäftigte am Wohnort in Schleswig-Holstein am 31. Dezember 2012**  
**nach Strukturmerkmalen**

Merkmal	Insgesamt	Anteil an allen Beschäftigten	Männlich	Weiblich	Veränderung gegenüber Vorquartal			Veränderung gegenüber Vorjahresquartal		
					insgesamt	männlich	weiblich	insgesamt	männlich	weiblich
	Anzahl	%	Anzahl		%					
Beschäftigte insgesamt	952 929	100	497 245	455 684	- 1,3	- 1,8	- 0,8	1,4	1,1	1,7
dar. Auszubildende <sup>2)</sup>	...	...	...	...	...	...	...	...	...	...
<b>nach Altersgruppen</b>										
Alter von... bis unter ... Jahren										
unter 20	29 722	3,1	17 312	12 410	- 9,4	- 9,9	- 8,6	- 9,5	- 7,5	-12,3
20 bis 30	170 703	17,9	87 262	83 441	- 1,9	- 2,7	- 1,0	1,0	1,5	0,4
30 bis 40	189 199	19,9	98 653	90 546	- 0,9	- 1,7	0,0	1,4	0,7	2,3
40 bis 50	284 300	29,8	147 411	136 889	- 1,7	- 2,1	- 1,4	- 1,1	- 1,6	- 0,5
50 bis 60	218 880	23,0	111 725	107 155	- 0,2	- 0,3	0,0	5,0	4,7	5,2
60 und mehr	60 125	6,3	34 882	25 243	0,9	0,3	1,7	9,0	7,2	11,5
<b>nach Staatsangehörigkeit</b>										
Deutsche Beschäftigte	917 945	96,3	477 178	440 767	- 1,2	- 1,6	- 0,7	1,1	0,8	1,5
Ausländische Beschäftigte <sup>1)</sup>	34 743	3,6	19 925	14 818	- 4,8	- 6,4	- 2,4	9,4	9,2	9,7
darunter aus EU-Ländern (EU-27)	14 429	1,5	7 678	6 751	- 8,5	-11,1	- 5,3	17,9	22,1	13,3
<b>nach beruflicher Ausbildung <sup>2)</sup></b>										
Mit abgeschlossener Berufsausbildung	...	...	...	...	...	...	...	...	...	...
davon mit Abschluss an einer Berufsfach-/ Fachschule	...	...	...	...	...	...	...	...	...	...
Fachhochschule	...	...	...	...	...	...	...	...	...	...
wiss. Hochschule, Universität	...	...	...	...	...	...	...	...	...	...
Ohne abgeschloss. Berufsausbildung	...	...	...	...	...	...	...	...	...	...
<b>nach Berufsbereichen <sup>2)</sup></b>										
Pflanzenbauer, Tierzüchter, Fischereiberufe	...	...	...	...	...	...	...	...	...	...
Bergleute, Mineralgewinner	...	...	...	...	...	...	...	...	...	...
Fertigungsberufe	...	...	...	...	...	...	...	...	...	...
Technische Berufe	...	...	...	...	...	...	...	...	...	...
Dienstleistungsberufe	...	...	...	...	...	...	...	...	...	...
Sonstige Arbeitskräfte	...	...	...	...	...	...	...	...	...	...
<b>nach Vollzeit-/Teilzeitbeschäftigung <sup>2)</sup></b>										
Vollzeitbeschäftigte	...	...	...	...	...	...	...	...	...	...
Teilzeitbeschäftigte	...	...	...	...	...	...	...	...	...	...
mit weniger als 18 Wochenstunden	...	...	...	...	...	...	...	...	...	...
mit 18 Wochenstunden und mehr	...	...	...	...	...	...	...	...	...	...
<b>nach zusammengefassten Wirtschaftsabschnitten <sup>3)4)</sup></b>										
A Land- u. Forstwirtschaft, Fischerei	11 263	1,2	8 101	3 162	- 9,4	-10,5	- 6,4	3,5	2,7	5,6
B-F Produzierendes Gewerbe	224 481	23,6	173 631	50 850	- 1,7	- 1,8	- 1,1	1,2	1,0	1,7
B-E Produzierendes Gewerbe ohne Baugewerbe	164 927	17,3	122 032	42 895	- 0,9	- 0,8	- 1,0	1,3	1,1	1,8
C Verarbeitendes Gewerbe	145 551	15,3	106 769	38 782	- 1,0	- 0,9	- 1,2	1,1	0,9	1,5
F Baugewerbe	59 554	6,2	51 599	7 955	- 3,8	- 4,1	- 1,8	0,8	0,7	1,6
G-U Dienstleistungsbereiche	716 988	75,2	315 387	401 601	- 1,1	- 1,6	- 0,7	1,5	1,2	1,7
G-I Handel, Verkehr, Gastgewerbe	255 757	26,8	140 158	115 599	- 2,3	- 2,2	- 2,5	1,5	1,7	1,4
J Information und Kommunikation	25 722	2,7	17 640	8 082	0,4	0,9	- 0,9	4,0	4,7	2,5
K Finanz- u. Versicherungsdienstleistg.	37 325	3,9	16 836	20 489	- 0,5	- 0,6	- 0,3	0,2	0,3	0,2
L Grundstücks- und Wohnungswesen	10 469	1,1	5 202	5 267	- 0,4	- 0,3	- 0,6	4,9	5,6	4,3
M-N Freiberufl., wissenschaftl., techn. Dienstleistg.; sonst. wirtschaftl. Dienstleistg.	113 363	11,9	56 895	56 468	- 1,0	- 2,5	0,6	2,7	1,7	3,7
O-Q Öff. Verwaltung, Verteidigung, Sozialvers.; Erzieh. u. Unterr.; Gesundh.- u. Sozialw.	234 095	24,6	65 533	168 562	0,0	- 0,3	0,1	0,8	- 1,2	1,6
R-U Kunst, Unterhaltung und Erholung; sonst. Dienstleistg.; Priv. Haushalte; Exterr. Org.	40 257	4,2	13 123	27 134	- 1,4	- 3,3	- 0,5	0,5	0,4	0,6

Quelle: Beschäftigungsstatistik der Bundesagentur für Arbeit

1) ohne "Staatenlos" bzw. "Personen mit ungeklärter Staatsangehörigkeit" - 2) siehe Erläuterungen Seite 4

3) ohne Fälle "ohne Angabe" - 4) Klassifikation der Wirtschaftszweige, Ausgabe 2008 (WZ 2008)

Tabelle 2.2

**Sozialversicherungspflichtig Beschäftigte am Wohnort in Schleswig-Holstein am 31. Dezember 2012  
nach Wirtschaftsabschnitten und ausgewählten Wirtschaftsabteilungen, Vollzeit- und Teilzeit-  
beschäftigten, Auszubildenden, deutschen bzw ausländischen Beschäftigten und Geschlecht**

WZ 2008	Wirtschaftsgliederung <sup>1)</sup>	Insgesamt <sup>2)</sup>	Und zwar				
			Vollzeit- beschäftigte <sup>3)</sup>	Teilzeit- beschäftigte <sup>3)</sup>	Auszu- bildende <sup>3)</sup>	deutsche Beschäftigte	auslän- dische <sup>4)</sup>
		<b>Insgesamt</b>					
A	Land- und Forstwirtschaft, Fischerei	11 263	...	...	...	10 054	1 206
B-F	Produzierendes Gewerbe	224 481	...	...	...	216 788	7 648
B-E	Produzierendes Gewerbe ohne Baugewerbe	164 927	...	...	...	158 999	5 903
B	Bergbau u. Gew. v. Steinen u. Erden	930	...	...	...	915	15
C	Verarbeitendes Gewerbe	145 551	...	...	...	139 926	5 603
10-12	H. v. Nahr.- u. Genussm., Getr. u. Tabakerzeugn.	22 433	...	...	...	21 143	1 285
13-15	H. v. Textil-, Bekleid., Leder, Lederw. u. Schuhen	1 336	...	...	...	1 270	65
16-18	H. v. Holz-, Papier, Pappe u. Druckerzeugn.	11 863	...	...	...	11 225	637
19	Kokerei und Mineralölverarbeitung	1 506	...	...	...	1 486	20
20	H. v. chemischen Erzeugnissen	6 847	...	...	...	6 654	193
21	H. v. pharmazeutischen Erzeugnissen	4 713	...	...	...	4 495	216
22-23	H. v. Gummi- u. Kunststoffwaren, Glas u. Glasw., Keramik, Verarb. v. Steinen u. Erden	9 273	...	...	...	8 876	397
24-25	Metallerzeugung u. -bearb., H. v. Metallerzeugn.	14 132	...	...	...	13 560	570
26	H. v. DV-Geräten, elektron. u. opt. Erzeugn.	12 516	...	...	...	12 192	324
27	H. v. elektrischen Ausrüstungen	3 202	...	...	...	3 092	107
28	Maschinenbau	23 673	...	...	...	23 059	611
29-30	Fahrzeugbau	16 461	...	...	...	15 733	727
31-33	H. v. Möbeln u. sonst. Waren, Rep. u. Installation von Maschinen und Ausrüstungen	17 596	...	...	...	17 141	451
D	Energieversorgung	10 452	...	...	...	10 357	94
E	Wasserversorg.; Abwasser- und Abfallentsorg. u. Beseitigung v. Umweltverschmutzungen	7 994	...	...	...	7 801	191
F	Baugewerbe	59 554	...	...	...	57 789	1 745
41-42	Hoch- und Tiefbau	15 424	...	...	...	15 071	351
43	Vorb. Baustellenarbeiten, Bauinstallation und sonstiges Ausbaugewerbe	44 130	...	...	...	42 718	1 394
G-U	Dienstleistungsbereiche	716 988	...	...	...	690 911	25 884
G-I	Handel, Verkehr, Gastgewerbe	255 757	...	...	...	243 995	11 677
G	Handel; Instandhaltung und Rep. von Kfz	170 084	...	...	...	165 466	4 592
45	Handel mit Kfz; Instandh. u. Rep. von Kfz	24 041	...	...	...	23 416	617
46	Großhandel (ohne Handel mit Kfz)	55 955	...	...	...	54 260	1 691
47	Einzelhandel (ohne Handel mit Kfz)	90 088	...	...	...	87 790	2 284
H	Verkehr und Lagerei	53 040	...	...	...	50 715	2 302
I	Gastgewerbe	32 633	...	...	...	27 814	4 783
J	Information und Kommunikation	25 722	...	...	...	25 154	565
58-60	Verlagswesen, audiovisuelle Medien u. Rundfunk	6 821	...	...	...	6 699	120
61	Telekommunikation	3 433	...	...	...	3 385	48
62-63	Informat.technologische u. Informat.dienstleistg.	15 468	...	...	...	15 070	397
K	Finanz- und Versicherungsdienstleistg.	37 325	...	...	...	36 994	330
64	Erbrg. v. Finanzdienstleistg.	24 491	...	...	...	24 286	204
65-66	Versicherungen u. Pensionskassen; mit Finanz- u. Versicherungsdienstleistg. verb. Tätigk.	12 834	...	...	...	12 708	126
L	Grundstücks- und Wohnungswesen	10 469	...	...	...	10 252	216
M-N	Freiberufl., wissenschaftl., techn. Dienstleistg.; sonst. wirtschaftl. Dienstleistg.	113 363	...	...	...	107 102	6 214
M	Freiberufl., wissenschaftl. u. techn. Dienstleistg.	53 857	...	...	...	52 611	1 243
69-71	Erbrg. v. freiberufl. u. techn. Dienstleistg.	43 755	...	...	...	42 890	862
72	Forschung und Entwicklung	3 930	...	...	...	3 705	225
73-75	Sonst. freiberufl., wissenschaftl. u. techn. Tätigk.	6 172	...	...	...	6 016	156
N	Erbrg. v. sonst. wirtschaftl. Dienstleistg.	59 506	...	...	...	54 491	4 971
78.2, 78.3	dar. Überlassung von Arbeitskräften	16 612	...	...	...	15 356	1 228
O-Q	Öff. Verwaltung, Verteidigung, Sozialvers.; Erzieh. u. Unterr.; Gesundh.- u. Sozialw.	234 095	...	...	...	228 841	5 214
O	Öff. Verwaltung, Verteidigung, Sozialvers.	66 294	...	...	...	65 601	691
84.1	dar. Öffentliche Verwaltung	44 421	...	...	...	43 842	577
P	Erziehung und Unterricht	31 116	...	...	...	29 946	1 161
Q	Gesundheits- und Sozialwesen	136 685	...	...	...	133 294	3 362
86	Gesundheitswesen	73 668	...	...	...	72 074	1 579
87-88	Heime und Sozialwesen	63 017	...	...	...	61 220	1 783
R-U	Kunst, Unterhaltung und Erholung; sonst. Dienstleistg.; Priv. Haushalte; Exterr. Org.	40 257	...	...	...	38 573	1 668
R	Kunst, Unterhaltung und Erholung	8 818	...	...	...	8 297	517
S	Erbrg. v. sonstigen Dienstleistungen	30 028	...	...	...	29 048	969
T	Priv. Haushalte mit Hauspersonal; Dienstleistg. u. H. v. Waren durch priv. Haushalte f. d. Eigenbed.	1 358	...	...	...	1 191	166
U	Exterritoriale Organisationen und Körperschaften	53	...	...	...	37	16
<b>Insgesamt<sup>5)</sup></b>		<b>952 929</b>	...	...	...	<b>917 945</b>	<b>34 743</b>

Quelle: Beschäftigungsstatistik der Bundesagentur für Arbeit

1) Klassifikation der Wirtschaftszweige, Ausgabe 2008 (WZ 2008) - 2) einschließlich Fälle "ohne Angabe" - 3) siehe Erläuterungen Seite 4

4) ohne "Staatenlos" bzw. "Personen mit ungeklärter Staatsangehörigkeit" - 4) einschließlich Fälle ohne Angabe zur Wirtschaftsgliederung

**Sozialversicherungspflichtig Beschäftigte am Wohnort in Schleswig-Holstein am 31. Dezember 2012  
nach Wirtschaftsabschnitten und ausgewählten Wirtschaftsabteilungen, Vollzeit- und Teilzeit-  
beschäftigten, Auszubildenden, deutschen bzw. ausländischen Beschäftigten und Geschlecht**

WZ 2008	Wirtschaftsgliederung <sup>1)</sup>	Insgesamt <sup>2)</sup>	Und zwar				
			Vollzeit- beschäftigte <sup>3)</sup>	Teilzeit- beschäftigte <sup>3)</sup>	Auszu- bildende <sup>3)</sup>	deutsche	auslän- dische <sup>4)</sup>
							Beschäftigte
							<b>Weiblich</b>
A	Land- und Forstwirtschaft, Fischerei	3 162	...	...	...	2 892	268
B-F	Produzierendes Gewerbe	50 850	...	...	...	49 088	1 757
B-E	Produzierendes Gewerbe ohne Baugewerbe	42 895	...	...	...	41 321	1 570
B	Bergbau u. Gew. v. Steinen u. Erden	121	...	...	...	117	4
C	Verarbeitendes Gewerbe	38 782	...	...	...	37 265	1 513
10-12	H. v. Nahr.- u. Genussm., Getr. u. Tabakerzeugn.	10 254	...	...	...	9 678	574
13-15	H. v. Textil-, Bekleid., Leder, Lederw. u. Schuhen	726	...	...	...	698	28
16-18	H. v. Holzw., Papier, Pappe u. Druckerzeugn.	2 723	...	...	...	2 632	91
19	Kokerei und Mineralölverarbeitung	332	...	...	...	329	3
20	H. v. chemischen Erzeugnissen	1 921	...	...	...	1 871	50
21	H. v. pharmazeutischen Erzeugnissen	2 522	...	...	...	2 396	125
22-23	H. v. Gummi- u. Kunststoffwaren, Glas u. Glasw., Keramik, Verarb. v. Steinen u. Erden	2 298	...	...	...	2 223	75
24-25	Metallerzeugung u. -bearb., H. v. Metallerzeugn.	2 171	...	...	...	2 102	69
26	H. v. DV-Geräten, elektron. u. opt. Erzeugn.	3 173	...	...	...	3 046	127
27	H. v. elektrischen Ausrüstungen	747	...	...	...	731	16
28	Maschinenbau	4 117	...	...	...	4 004	113
29-30	Fahrzeugbau	2 247	...	...	...	2 143	104
31-33	H. v. Möbeln u. sonst. Waren, Rep. u. Installation von Maschinen und Ausrüstungen	5 551	...	...	...	5 412	138
D	Energieversorgung	2 622	...	...	...	2 595	27
E	Wasserversorg.; Abwasser- und Abfallentsorg. u. Beseitigung v. Umweltverschmutzungen	1 370	...	...	...	1 344	26
F	Baugewerbe	7 955	...	...	...	7 767	187
41-42	Hoch- und Tiefbau	1 789	...	...	...	1 756	33
43	Vorb. Baustellenarbeiten, Bauinstallation und sonstiges Ausbaugewerbe	6 166	...	...	...	6 011	154
G-U	Dienstleistungsbereiche	401 601	...	...	...	388 718	12 791
G-I	Handel, Verkehr, Gastgewerbe	115 599	...	...	...	111 240	4 328
G	Handel; Instandhaltung und Rep. von Kfz	84 788	...	...	...	82 717	2 060
45	Handel mit Kfz; Instandh. u. Rep. von Kfz	4 575	...	...	...	4 463	112
46	Großhandel (ohne Handel mit Kfz)	19 578	...	...	...	19 002	574
47	Einzelhandel (ohne Handel mit Kfz)	60 635	...	...	...	59 252	1 374
H	Verkehr und Lagerei	12 751	...	...	...	12 289	458
I	Gastgewerbe	18 060	...	...	...	16 234	1 810
J	Information und Kommunikation	8 082	...	...	...	7 881	199
58-60	Verlagswesen, audiovisuelle Medien u. Rundfunk	3 229	...	...	...	3 178	50
61	Telekommunikation	837	...	...	...	822	15
62-63	Informat.technologische u. Informat.dienstleistg.	4 016	...	...	...	3 881	134
K	Finanz- und Versicherungsdienstleistg.	20 489	...	...	...	20 286	202
64	Erbrg. v. Finanzdienstleistg.	13 545	...	...	...	13 426	118
65-66	Versicherungen u. Pensionskassen; mit Finanz- u. Versicherungsdienstleistg. verb. Tätigk.	6 944	...	...	...	6 860	84
L	Grundstücks- und Wohnungswesen	5 267	...	...	...	5 161	105
M-N	Freiberufl., wissenschaftl., techn. Dienstleistg.; sonst. wirtschaftl. Dienstleistg.	56 468	...	...	...	53 462	2 991
M	Freiberufl., wissenschaftl. u. techn. Dienstleistg.	30 604	...	...	...	29 933	671
69-71	Erbrg. v. freiberufl. u. techn. Dienstleistg.	24 987	...	...	...	24 503	484
72	Forschung und Entwicklung	1 857	...	...	...	1 759	98
73-75	Sonst. freiberufl., wissenschaftl. u. techn. Tätigk.	3 760	...	...	...	3 671	89
N	Erbrg. v. sonst. wirtschaftl. Dienstleistg.	25 864	...	...	...	23 529	2 320
78.2, 78.3	dar. Überlassung von Arbeitskräften	4 806	...	...	...	4 491	309
O-Q	Öff. Verwaltung, Verteidigung, Sozialvers.; Erzieh. u. Unterr.; Gesundh.- u. Sozialw.	168 562	...	...	...	164 556	3 977
O	Öff. Verwaltung, Verteidigung, Sozialvers.	37 705	...	...	...	37 239	464
84.1	dar. Öffentliche Verwaltung	25 558	...	...	...	25 162	394
P	Erziehung und Unterricht	21 746	...	...	...	20 971	772
Q	Gesundheits- und Sozialwesen	109 111	...	...	...	106 346	2 741
86	Gesundheitswesen	59 751	...	...	...	58 493	1 247
87-88	Heime und Sozialwesen	49 360	...	...	...	47 853	1 494
R-U	Kunst, Unterhaltung und Erholung; sonst. Dienstleistg.; Priv. Haushalte; Exterr. Org.	27 134	...	...	...	26 132	989
R	Kunst, Unterhaltung und Erholung	4 874	...	...	...	4 634	237
S	Erbrg. v. sonstigen Dienstleistungen	21 094	...	...	...	20 472	612
T	Priv. Haushalte mit Hauspersonal; Dienstleistg. u. H. v. Waren durch priv. Haushalte f. d. Eigenbed.	1 143	...	...	...	1 008	135
U	Exterritoriale Organisationen und Körperschaften	23	...	...	...	18	5
<b>Insgesamt <sup>4)</sup></b>		<b>455 684</b>	...	...	...	<b>440 767</b>	<b>14 818</b>

Quelle: Beschäftigungsstatistik der Bundesagentur für Arbeit

1) Klassifikation der Wirtschaftszweige, Ausgabe 2008 (WZ 2008) - 2) einschließlich Fälle "ohne Angabe" - 3) siehe Erläuterungen Seite 4

4) ohne "Staatenlos" bzw. "Personen mit ungeklärter Staatsangehörigkeit" - 4) einschließlich Fälle ohne Angabe zur Wirtschaftsgliederung

**Tabelle 2.5 Sozialversicherungspflichtig Beschäftigte am Wohnort in den Kreisen von Schleswig-Holstein am 31. Dezember 2012 nach Wirtschaftszweigen und Geschlecht**

Schl-Nr. <sup>1)</sup>	Regionale Gliederung	Insgesamt	Davon im Wirtschaftsabschnitt <sup>2)</sup>					darunter Handel, Verkehr, und Gast- gewerbe
			Land- und Forst- wirtschaft; Fischerei	Produ- zierendes Gewerbe	darunter		Dienst- leistungs- bereiche	
					Verarbei- tendes Gewerbe <sup>3)</sup>	Bau- gewerbe		
		A-U	A	B-F	C	F	G-U	G-I
<b>Insgesamt</b>								
01 0 01	Flensburg, Stadt	26 442	49	4 590	3 021	1 049	21 802	7 861
01 0 02	Kiel, Landeshauptstadt	79 445	116	13 464	8 941	3 148	65 853	17 946
01 0 03	Lübeck, Hansestadt	68 388	163	15 967	11 602	3 222	52 256	18 114
01 0 04	Neumünster, Stadt	25 428	99	6 268	3 838	1 913	19 061	7 996
01 0 51	Dithmarschen	41 128	1 207	12 290	7 287	3 949	27 630	9 731
01 0 53	Herzogtum Lauenburg	66 482	588	17 517	12 360	3 816	48 354	17 831
01 0 54	Nordfriesland	51 690	1 106	10 225	3 912	5 082	40 353	16 689
01 0 55	Ostholstein	63 017	846	14 066	8 572	4 137	48 100	18 584
01 0 56	Pinneberg	112 456	1 506	28 094	20 105	5 939	82 835	31 503
01 0 57	Plön	41 082	619	9 257	5 716	2 900	31 198	10 149
01 0 58	Rendsburg-Eckernförde	88 340	1 434	21 130	12 394	6 788	65 757	20 238
01 0 59	Schleswig-Flensburg	60 131	1 292	13 149	7 605	4 525	45 672	15 727
01 0 60	Segeberg	98 908	922	24 546	17 418	5 571	73 433	28 597
01 0 61	Steinburg	44 858	818	13 736	8 942	3 378	30 294	10 309
01 0 62	Stormarn	85 134	498	20 182	14 768	4 137	64 390	24 482
01	Schleswig-Holstein <sup>4)</sup>	952 929	11 263	224 481	146 481	59 554	716 988	255 757
<b>Weiblich</b>								
01 0 01	Flensburg, Stadt	13 032	16	986	754	124	12 030	3 581
01 0 02	Kiel, Landeshauptstadt	38 681	41	2 862	2 187	371	35 770	7 857
01 0 03	Lübeck, Hansestadt	33 411	64	4 313	3 728	375	29 034	7 986
01 0 04	Neumünster, Stadt	11 765	39	1 247	938	222	10 479	3 441
01 0 51	Dithmarschen	17 947	298	2 219	1 625	406	15 430	4 463
01 0 53	Herzogtum Lauenburg	31 438	161	3 909	3 066	530	27 362	8 006
01 0 54	Nordfriesland	24 965	232	1 814	965	553	22 917	8 163
01 0 55	Ostholstein	31 224	250	3 558	2 742	576	27 415	8 524
01 0 56	Pinneberg	53 280	529	7 099	5 574	969	45 644	14 424
01 0 57	Plön	19 835	149	1 928	1 447	361	17 754	4 630
01 0 58	Rendsburg-Eckernförde	42 244	447	4 145	2 843	883	37 647	9 159
01 0 59	Schleswig-Flensburg	29 404	282	2 760	1 985	575	26 356	7 206
01 0 60	Segeberg	47 250	266	6 007	4 812	822	40 975	12 624
01 0 61	Steinburg	20 278	228	2 903	2 154	435	17 145	4 535
01 0 62	Stormarn	40 930	160	5 100	4 083	753	35 643	11 000
01	Schleswig-Holstein <sup>4)</sup>	455 684	3 162	50 850	38 903	7 955	401 601	115 599

Quelle: Beschäftigungsstatistik der Bundesagentur für Arbeit

1) Amtliche Schlüsselnummern und Bevölkerungsdaten der Gemeinden und Verwaltungsbezirke in der Bundesrepublik Deutschland.

2) Klassifikation der Wirtschaftszweige, Ausgabe 2008 (WZ 2008) 3) einschließlich Bergbau, Gewinnung von Steinen und Erden

4) einschließlich Fälle ohne Angabe zur Wirtschaftsgliederung

**Noch: Tabelle 2.5 Sozialversicherungspflichtig Beschäftigte am Wohnort in den Kreisen von Schleswig-Holstein am 31. Dezember 2012 nach Wirtschaftszweigen und Geschlecht**

Davon im Wirtschaftsabschnitt <sup>2)</sup>								
darunter								Schl.- Nr. <sup>1)</sup>
Handel  G	Gast- gewerbe  I	Information und Kommunikation  J	Finanz- u. Versicherungs- dienstleister  K	Grundstücks- und Wohnungs- wesen  L	Freiberuf. wissen- schaftl., techn. Dienstleist.; sonst. Wirtschaftl. Dienstleistungen  M-N	Öff. Verwaltung, Verteidigung, Sozialvers. Erzieh. u. Unterr. Gesundh. u. Sozialwesen  O-Q	Kunst, Unterh. u. Erholung; sonst. Dienst- leistg.; Priv. Haushalte; Exterr. Org.  R_U	
<b>Insgesamt</b>								
5 475	1 160	799	548	374	3 831	7 140	1 249	01 0 01
11 682	2 512	3 361	2 946	1 034	11 180	24 328	5 058	01 0 02
9 976	3 025	1 454	1 664	800	9 160	18 373	2 691	01 0 03
5 356	854	421	736	232	2 864	5 564	1 248	01 0 04
6 171	1 378	487	1 076	206	4 342	10 170	1 618	01 0 51
11 976	1 612	1 772	2 764	618	7 811	15 375	2 183	01 0 53
9 938	4 694	408	1 558	893	4 473	14 220	2 112	01 0 54
11 047	3 804	1 001	2 106	790	5 855	17 470	2 294	01 0 55
21 824	3 153	4 051	5 876	1 115	15 046	20 903	4 341	01 0 56
6 981	1 279	1 064	1 767	491	4 208	11 520	1 999	01 0 57
14 098	2 182	2 738	3 359	923	9 581	25 073	3 845	01 0 58
11 595	1 638	1 055	1 924	528	6 070	17 699	2 669	01 0 59
19 721	2 446	2 994	4 357	1 089	12 620	19 948	3 828	01 0 60
7 128	883	816	1 787	351	5 329	9 416	2 286	01 0 61
17 116	2 013	3 301	4 857	1 025	10 993	16 896	2 836	01 0 62
170 084	32 633	25 722	37 325	10 469	113 363	234 095	40 257	01
<b>Weiblich</b>								
2 787	593	236	301	172	1 876	5 066	798	01 0 01
5 813	1 239	1 026	1 512	460	5 274	16 438	3 203	01 0 02
5 212	1 575	414	908	405	4 389	13 286	1 646	01 0 03
2 541	564	120	399	109	1 392	4 071	947	01 0 04
3 175	869	146	590	97	2 035	6 961	1 138	01 0 51
5 970	951	660	1 476	309	3 808	11 579	1 524	01 0 53
5 209	2 528	130	835	537	2 363	9 442	1 447	01 0 54
5 542	2 105	306	1 149	386	3 140	12 439	1 471	01 0 55
10 965	1 597	1 189	3 257	602	7 451	15 863	2 858	01 0 56
3 441	791	316	983	215	2 107	8 113	1 390	01 0 57
6 946	1 321	938	1 896	421	4 661	17 926	2 646	01 0 58
5 693	991	331	1 097	268	3 121	12 605	1 728	01 0 59
9 500	1 359	938	2 446	565	6 585	15 125	2 692	01 0 60
3 589	509	245	1 010	144	2 650	6 886	1 675	01 0 61
8 405	1 068	1 087	2 630	577	5 616	12 762	1 971	01 0 62
84 788	18 060	8 082	20 489	5 267	56 468	168 562	27 134	01

Quelle: Beschäftigungsstatistik der Bundesagentur für Arbeit

1) Amtliche Schlüsselnummern und Bevölkerungsdaten der Gemeinden und Verwaltungsbezirke in der Bundesrepublik Deutschland.

2) Klassifikation der Wirtschaftszweige, Ausgabe 2008 (WZ 2008)