

STATISTISCHER BERICHT

Kennziffer: G IV 1 - m 6/13 SH

Beherbergung im Reiseverkehr in Schleswig-Holstein Juni 2013

- Vorläufige Ergebnisse -

Herausgegeben am: 15. August 2013



Impressum

Statistische Berichte

Herausgeber:

Statistisches Amt für Hamburg und Schleswig-Holstein

– Anstalt des öffentlichen Rechts –

Steckelhörn 12
20457 Hamburg

Auskunft zu dieser Veröffentlichung:

Michael Schäfer

Telefon: 0431/6895-9231

E-Mail: tourismussh@statistik-nord.de

Auskunftsdienst:

E-Mail: info@statistik-nord.de

Auskünfte: 040 42831-1766

0431 6895-9393

Internet: www.statistik-nord.de

© Statistisches Amt für Hamburg und Schleswig-Holstein, Hamburg 2013

Auszugsweise Vervielfältigung und Verbreitung mit Quellenangabe gestattet.

Sofern in den Produkten auf das Vorhandensein von Copyrightrechten Dritter hingewiesen wird, sind die in deren Produkten ausgewiesenen Copyrightbestimmungen zu wahren. Alle übrigen Rechte bleiben vorbehalten.

Zeichenerklärung:

| | |
|----------|--|
| 0 | weniger als die Hälfte von 1 in der letzten besetzten Stelle, jedoch mehr als nichts |
| – | nichts vorhanden (genau Null) |
| ... | Angabe fällt später an |
| · | Zahlenwert unbekannt oder geheim zu halten |
| x | Tabellenfach gesperrt, weil Aussage nicht sinnvoll |
| p | vorläufiges Ergebnis |
| r | berichtigtes Ergebnis |
| s | geschätztes Ergebnis |
| a. n. g. | anderweitig nicht genannt |
| u. dgl. | und dergleichen |

Tabelle 1: Ankünfte, Übernachtungen und Aufenthaltsdauer der Gäste in Beherbergungsstätten mit 10 und mehr Betten in ausgewählten Gemeinden in Schleswig-Holstein (ohne Camping)

| Kreis Gemeinde | Juni 2013 | | | | | Januar bis Juni 2013 | | | | |
|--------------------------------|---------------|--------------------------------|----------------|--------------------------------|---|----------------------|-----------------------------------|----------------|-----------------------------------|---|
| | Ankünfte | | Übernachtungen | | durchschnittliche Aufenthaltsdauer ¹ | Ankünfte | | Übernachtungen | | durchschnittliche Aufenthaltsdauer ¹ |
| | insgesamt | Veränderung zum Vorjahresmonat | insgesamt | Veränderung zum Vorjahresmonat | | insgesamt | Veränderung zum Vorjahreszeitraum | insgesamt | Veränderung zum Vorjahreszeitraum | |
| | Anzahl | % | Anzahl | % | Tage | Anzahl | % | Anzahl | % | Tage |
| 01 Flensburg | 13 079 | 12,6 | 23 118 | 13,7 | 1,8 | 55 963 | 8,8 | 102 726 | 9,0 | 1,8 |
| 02 Kiel | 33 543 | - 2,5 | 66 581 | 3,1 | 2,0 | 137 377 | - 1,7 | 270 825 | 2,6 | 2,0 |
| 03 Lübeck | 55 926 | - 1,8 | 134 706 | 1,2 | 2,4 | 241 720 | - 4,1 | 557 978 | 1,5 | 2,3 |
| 03001 Lübeck ohne Travemünde | 42 462 | - 3,8 | 81 756 | - 1,2 | 1,9 | 178 960 | - 4,3 | 348 528 | - 1,3 | 1,9 |
| 03002 Travemünde | 13 464 | 4,9 | 52 950 | 5,1 | 3,9 | 62 760 | - 3,5 | 209 450 | 6,6 | 3,3 |
| 04 Neumünster | 6 767 | 36,7 | 12 565 | 26,6 | 1,9 | 30 620 | 25,1 | 61 425 | 14,3 | 2,0 |
| Dithmarschen | | | | | | | | | | |
| 51011 Brunsbüttel, Stadt | 1 699 | 32,9 | 2 723 | 38,7 | 1,6 | 4 428 | 15,2 | 8 556 | 26,8 | 1,9 |
| 51013 Büsum | 14 497 | - 3,1 | 88 261 | - 6,9 | 6,1 | 53 904 | - 1,0 | 288 014 | - 2,1 | 5,3 |
| 51014 Büsumer Deichhausen | 582 | - 13,0 | 3 919 | - 12,6 | 6,7 | 1 966 | - 8,1 | 12 040 | - 3,5 | 6,1 |
| 51034 Friedrichskoog | 2 032 | 25,7 | 16 128 | 15,8 | 7,9 | 7 162 | 16,6 | 65 574 | 22,4 | 9,2 |
| 51043 Hedwigenkoog | 187 | - 13,0 | 1 686 | - 19,0 | 9,0 | 547 | - 13,2 | 4 238 | - 16,7 | 7,7 |
| 51044 Heide, Stadt | 1 957 | 3,1 | 4 117 | - 10,0 | 2,1 | 7 872 | - 8,9 | 18 095 | - 6,4 | 2,3 |
| 51057 Kaiser-Wilhelm-Koog | 82 | 74,5 | 417 | 19,8 | 5,1 | 304 | 92,4 | 1 480 | 27,8 | 4,9 |
| 51062 Kronprinzenkoog | . | . | . | . | . | . | . | . | . | . |
| 51113 Wöhrden | 270 | - 6,3 | 683 | - 14,9 | 2,5 | 1 128 | - 2,3 | 2 760 | - 1,1 | 2,4 |
| 51132 Westerdeichstrich | 546 | - 10,9 | 2 893 | 11,1 | 5,3 | 1 360 | - 15,8 | 7 780 | 7,8 | 5,7 |
| 51137 Nordermeldorf | 33 | - 26,7 | 314 | - 1,3 | 9,5 | 142 | - 28,3 | 1 195 | 12,7 | 8,4 |
| 51 Dithmarschen zus. | 27 678 | - 0,4 | 138 335 | - 5,0 | 5,0 | 101 993 | - 0,8 | 471 943 | 0,1 | 4,6 |
| Herzogtum Lauenburg | | | | | | | | | | |
| 53003 Aumühle | 463 | - 13,6 | 793 | 7,7 | 1,7 | 1 760 | - 11,6 | 3 094 | 3,3 | 1,8 |
| 53004 Bäk | 752 | 27,9 | 1 486 | - 14,5 | 2,0 | 2 773 | 3,0 | 5 260 | - 18,9 | 1,9 |
| 53009 Berkenthin | 224 | 13,7 | 630 | 14,5 | 2,8 | 817 | - 2,9 | 2 071 | - 15,2 | 2,5 |
| 53032 Geesthacht, Stadt | 1 868 | 12,3 | 3 798 | 6,6 | 2,0 | 8 204 | 16,8 | 16 145 | 5,2 | 2,0 |
| 53046 Gudow | 463 | 53,8 | 729 | 37,5 | 1,6 | 2 531 | - 2,1 | 3 888 | - 0,3 | 1,5 |
| 53083 Lauenburg/Elbe, Stadt | 2 304 | - 27,6 | 4 406 | - 18,6 | 1,9 | 10 215 | - 7,8 | 20 834 | - 7,8 | 2,0 |
| 53090 Mölln, Stadt | 4 481 | 11,8 | 19 970 | 6,1 | 4,5 | 19 026 | 1,8 | 102 250 | 0,2 | 5,4 |
| 53100 Ratzeburg, Stadt | 3 860 | 13,6 | 14 149 | 11,1 | 3,7 | 14 049 | 12,3 | 55 929 | 5,5 | 4,0 |
| 53116 Schwarzenbek, Stadt | 784 | 21,7 | 1 621 | 49,0 | 2,1 | 2 626 | - 7,5 | 5 248 | - 5,6 | 2,0 |
| 53117 Seedorf | 604 | 78,7 | 1 477 | 43,8 | 2,4 | 1 650 | 34,1 | 3 762 | 26,2 | 2,3 |
| 53 Hzgt. Lauenburg zus. | 19 851 | 0,6 | 59 114 | 2,6 | 3,0 | 79 013 | - 3,1 | 259 478 | - 3,6 | 3,3 |
| Nordfriesland | | | | | | | | | | |
| 54005 Alkersum | 122 | - 16,4 | 1 009 | - 19,2 | 8,3 | 369 | - 6,1 | 2 619 | - 3,1 | 7,1 |
| 54014 Bordelum | 761 | - 37,2 | 12 802 | 7,9 | 16,8 | 3 363 | - 21,5 | 51 796 | 21,2 | 15,4 |
| 54019 Bredstedt, Stadt | 619 | 9,9 | 1 354 | 3,9 | 2,2 | 2 226 | - 2,8 | 5 022 | - 2,8 | 2,3 |
| 54022 Dagebüll | 1 796 | - 0,7 | 6 525 | 5,9 | 3,6 | 5 246 | 2,3 | 16 021 | 6,8 | 3,1 |
| 54033 Friedrichstadt, Stadt | 2 167 | 10,4 | 5 071 | 3,2 | 2,3 | 8 337 | 7,0 | 19 182 | 11,4 | 2,3 |
| 54035 Garding, Kirchspiel | 107 | 4,9 | 972 | 2,5 | 9,1 | 381 | 24,9 | 2 636 | 10,0 | 6,9 |
| 54036 Garding, Stadt | 63 | - 13,7 | 351 | 10,4 | 5,6 | 222 | - 10,8 | 1 110 | - 3,9 | 5,0 |
| 54046 Hörnum (Sylt) | 6 681 | 17,1 | 36 559 | 23,4 | 5,5 | 16 676 | 8,1 | 87 639 | 18,9 | 5,3 |
| 54050 Hallig Hooge | 961 | 25,6 | 4 542 | 13,6 | 4,7 | 2 959 | 5,6 | 13 171 | 1,3 | 4,5 |
| 54056 Husum, Stadt | 8 729 | 13,1 | 21 927 | 5,1 | 2,5 | 30 795 | 3,1 | 69 719 | - 2,5 | 2,3 |
| 54061 Kampen (Sylt) | 2 893 | - 5,8 | 19 627 | - 11,8 | 6,8 | 10 396 | - 11,7 | 63 328 | - 10,1 | 6,1 |
| 54074 Langeneß | 558 | 13,4 | 1 862 | 4,8 | 3,3 | 1 939 | - 2,5 | 6 149 | 5,0 | 3,2 |
| 54078 List | 5 970 | 6,5 | 27 496 | 1,3 | 4,6 | 23 389 | 7,7 | 99 459 | 5,8 | 4,3 |
| 54083 Midlum | 54 | - 8,5 | 377 | - 16,8 | 7,0 | 150 | - 22,3 | 855 | - 32,7 | 5,7 |
| 54085 Nebel | 3 229 | - 2,3 | 31 414 | 0,7 | 9,7 | 11 375 | - 2,3 | 111 238 | - 1,7 | 9,8 |

¹ Rechnerischer Wert: Übernachtungen/Ankünfte

Tabelle 1: Ankünfte, Übernachtungen und Aufenthaltsdauer der Gäste in Beherbergungsstätten mit 10 und mehr Betten in ausgewählten Gemeinden in Schleswig-Holstein (ohne Camping)

| Kreis Gemeinde | Juni 2013 | | | | | Januar bis Juni 2013 | | | | |
|------------------------------------|----------------|--------------------------------|----------------|--------------------------------|---|----------------------|-----------------------------------|------------------|-----------------------------------|---|
| | Ankünfte | | Übernachtungen | | durchschnittliche Aufenthaltsdauer ¹ | Ankünfte | | Übernachtungen | | durchschnittliche Aufenthaltsdauer ¹ |
| | insgesamt | Veränderung zum Vorjahresmonat | insgesamt | Veränderung zum Vorjahresmonat | | insgesamt | Veränderung zum Vorjahreszeitraum | insgesamt | Veränderung zum Vorjahreszeitraum | |
| | Anzahl | % | Anzahl | % | Tage | Anzahl | % | Anzahl | % | Tage |
| 54087 Nieblum | 2 408 | 130,9 | 16 123 | 120,0 | 6,7 | 3 717 | 50,7 | 24 079 | 45,2 | 6,5 |
| 54088 Niebüll, Stadt | 3 236 | 15,1 | 9 110 | 19,9 | 2,8 | 11 338 | 23,9 | 29 717 | 27,4 | 2,6 |
| 54089 Norddorf auf Amrum | 3 909 | - 7,5 | 34 640 | - 6,4 | 8,9 | 15 294 | - 4,1 | 129 701 | - 2,0 | 8,5 |
| 54091 Nordstrand | 1 169 | - 13,5 | 6 323 | - 11,6 | 5,4 | 4 050 | - 7,8 | 19 168 | - 8,7 | 4,7 |
| 54094 Oevernum | 305 | 17,8 | 1 449 | 13,0 | 4,8 | 1 163 | 5,7 | 4 605 | 8,8 | 4,0 |
| 54098 Oldsum | 60 | 3,4 | 556 | - 16,3 | 9,3 | 167 | - 5,1 | 1 557 | - 20,8 | 9,3 |
| 54100 Osterhever | 146 | - 35,4 | 1 001 | - 33,5 | 6,9 | 529 | - 19,7 | 2 497 | - 28,7 | 4,7 |
| 54103 Pellworm | 1 268 | 2,8 | 9 382 | 8,0 | 7,4 | 4 467 | 5,8 | 32 811 | 12,0 | 7,3 |
| 54113 Sankt Peter-Ording | 20 611 | 10,2 | 128 936 | 2,2 | 6,3 | 84 804 | 4,2 | 486 986 | - 1,2 | 5,7 |
| 54129 Süderende | 282 | 32,4 | 1 282 | - 4,8 | 4,5 | 817 | 1,5 | 4 071 | - 6,3 | 5,0 |
| 54131 Süderlügum | 726 | 14,7 | 1 833 | - 11,4 | 2,5 | 2 693 | 13,4 | 6 090 | - 0,5 | 2,3 |
| 54134 Tating | 289 | 7,0 | 1 889 | - 29,8 | 6,5 | 884 | - 15,3 | 5 291 | - 33,6 | 6,0 |
| 54135 Tetenbüll | 80 | - 45,2 | 702 | - 32,4 | 8,8 | 287 | - 26,8 | 1 870 | - 23,2 | 6,5 |
| 54138 Tönning, Stadt | 3 041 | - 6,4 | 10 944 | - 4,9 | 3,6 | 10 629 | 3,2 | 34 173 | 4,7 | 3,2 |
| 54140 Tümlauer Koog | 265 | - 34,1 | 2 187 | - 32,9 | 8,3 | 866 | - 13,1 | 6 423 | - 8,9 | 7,4 |
| 54143 Utersum | 930 | - 0,0 | 12 326 | - 3,7 | 13,3 | 4 026 | 4,1 | 51 651 | - 5,3 | 12,8 |
| 54145 Vollerwiek | 371 | 14,9 | 3 083 | - 4,6 | 8,3 | 1 182 | - 9,5 | 8 389 | 4,3 | 7,1 |
| 54148 Welt | 189 | 53,7 | 723 | - 8,8 | 3,8 | 382 | - 18,7 | 1 578 | - 24,9 | 4,1 |
| 54149 Wenningstedt-Braderup (Sylt) | 6 066 | - 4,0 | 37 894 | - 8,1 | 6,2 | 28 668 | - 2,4 | 156 578 | - 1,2 | 5,5 |
| 54150 Westerhever | 174 | - 22,3 | 827 | - 38,8 | 4,8 | 672 | - 14,8 | 2 980 | - 27,2 | 4,4 |
| 54160 Wittdün auf Amrum | 2 683 | - 9,9 | 19 362 | - 6,6 | 7,2 | 9 207 | - 7,9 | 62 063 | - 3,8 | 6,7 |
| 54163 Wrixum | 182 | - 3,7 | 1 173 | - 29,5 | 6,4 | 647 | - 1,4 | 3 726 | - 23,9 | 5,8 |
| 54164 Wyk auf Föhr, Stadt | 7 213 | 0,5 | 61 907 | - 3,1 | 8,6 | 25 637 | - 4,1 | 209 040 | - 5,3 | 8,2 |
| 54168 Sylt | 35 822 | 1,4 | 222 185 | - 6,8 | 6,2 | 152 267 | 0,0 | 869 336 | - 5,0 | 5,7 |
| 54 Nordfriesland zus. | 131 576 | 4,3 | 774 362 | - 1,3 | 5,9 | 503 605 | 1,3 | 2 762 352 | - 1,6 | 5,5 |
| Ostholstein | | | | | | | | | | |
| 55004 Bad Schwartau, Stadt | 1 158 | - 4,6 | 9 769 | - 2,1 | 8,4 | 5 388 | - 1,7 | 52 998 | - 1,0 | 9,8 |
| 55007 Bosau | 1 122 | - 32,4 | 4 476 | - 12,0 | 4,0 | 4 767 | - 0,6 | 15 866 | - 4,9 | 3,3 |
| 55010 Dahme | 4 007 | 9,4 | 27 592 | 14,9 | 6,9 | 10 094 | 2,2 | 61 386 | 9,2 | 6,1 |
| 55012 Eutin, Stadt | 2 260 | 26,0 | 5 861 | 37,4 | 2,6 | 7 602 | 30,8 | 17 973 | 40,7 | 2,4 |
| 55015 Gremersdorf | 2 407 | 172,9 | 3 007 | 84,7 | 1,2 | 5 011 | 98,1 | 6 778 | 27,0 | 1,4 |
| 55016 Grömitz | 16 672 | 0,3 | 95 890 | - 5,8 | 5,8 | 52 970 | 1,9 | 300 333 | - 3,1 | 5,7 |
| 55017 Großenbrode | 1 618 | - 10,6 | 13 874 | 8,0 | 8,6 | 5 683 | - 6,3 | 51 100 | 11,7 | 9,0 |
| 55018 Grube | 113 | 11,9 | 684 | 32,3 | 6,1 | 296 | - 1,7 | 1 373 | 2,5 | 4,6 |
| 55021 Heiligenhafen, Stadt | 2 688 | 14,9 | 13 285 | 26,2 | 4,9 | 9 231 | 16,1 | 35 818 | 13,1 | 3,9 |
| 55022 Heringsdorf | 758 | 39,9 | 3 957 | 9,9 | 5,2 | 1 825 | 17,6 | 10 652 | 3,3 | 5,8 |
| 55025 Kellenhusen (Ostsee) | 4 001 | 0,3 | 31 452 | - 10,1 | 7,9 | 11 018 | - 2,2 | 80 030 | - 5,6 | 7,3 |
| 55028 Malente | 6 874 | 3,7 | 38 267 | - 1,0 | 5,6 | 27 254 | - 9,0 | 167 640 | - 4,5 | 6,2 |
| 55031 Neukirchen | 182 | 16,7 | 1 070 | - 8,5 | 5,9 | 419 | - 0,7 | 2 182 | - 20,1 | 5,2 |
| 55032 Neustadt in Holstein | 3 445 | - 4,1 | 17 945 | 2,7 | 5,2 | 14 180 | - 8,2 | 66 307 | - 1,3 | 4,7 |
| 55033 Oldenburg / Holstein | 770 | - 4,3 | 1 034 | - 4,3 | 1,3 | 2 698 | 2,3 | 3 974 | 4,4 | 1,5 |
| 55035 Ratekau | 2 128 | 15,0 | 6 143 | 18,2 | 2,9 | 7 125 | 30,6 | 24 229 | 12,1 | 3,4 |
| 55037 Schashagen | 741 | 26,0 | 5 388 | 28,6 | 7,3 | 1 801 | 13,5 | 11 849 | - 5,1 | 6,6 |
| 55038 Schönwalde / Bungsberg | 299 | - 31,6 | 2 022 | - 33,4 | 6,8 | 1 099 | - 30,0 | 6 035 | - 28,2 | 5,5 |
| 55039 Sierksdorf | 1 577 | - 0,9 | 7 363 | - 8,7 | 4,7 | 6 078 | - 11,9 | 24 842 | - 0,5 | 4,1 |
| 55041 Süsel | 401 | - 13,2 | 1 265 | 2,5 | 3,2 | 1 309 | 14,8 | 3 777 | 30,4 | 2,9 |
| 55042 Timmendorfer Strand | 21 767 | - 5,2 | 97 912 | - 3,5 | 4,5 | 93 203 | - 1,7 | 369 655 | - 2,9 | 4,0 |
| 55043 Wangels | . | . | . | . | . | . | . | . | . | . |

¹ Rechnerischer Wert: Übernachtungen/Ankünfte

Tabelle 1: Ankünfte, Übernachtungen und Aufenthaltsdauer der Gäste in Beherbergungsstätten mit 10 und mehr Betten in ausgewählten Gemeinden in Schleswig-Holstein (ohne Camping)

| Kreis Gemeinde | Juni 2013 | | | | | Januar bis Juni 2013 | | | | |
|----------------------------|----------------|--------------------------------|----------------|--------------------------------|---|----------------------|-----------------------------------|------------------|-----------------------------------|---|
| | Ankünfte | | Übernachtungen | | durchschnittliche Aufenthaltsdauer ¹ | Ankünfte | | Übernachtungen | | durchschnittliche Aufenthaltsdauer ¹ |
| | insgesamt | Veränderung zum Vorjahresmonat | insgesamt | Veränderung zum Vorjahresmonat | | insgesamt | Veränderung zum Vorjahreszeitraum | insgesamt | Veränderung zum Vorjahreszeitraum | |
| | Anzahl | % | Anzahl | % | Tage | Anzahl | % | Anzahl | % | Tage |
| 55044 Scharbeutz | 8 689 | - 16,2 | 39 333 | - 4,2 | 4,5 | 36 530 | - 8,9 | 129 594 | - 4,4 | 3,5 |
| 55046 Fehmarn, Stadt | 21 431 | 0,0 | 110 811 | - 5,8 | 5,2 | 74 933 | 3,0 | 352 179 | 0,3 | 4,7 |
| 55 Ostholstein zus. | 124 513 | 1,0 | 616 838 | - 2,5 | 5,0 | 491 468 | 1,1 | 2 181 151 | - 1,0 | 4,4 |
| Pinneberg | | | | | | | | | | |
| 56002 Barmstedt, Stadt | 1 532 | - 10,7 | 3 580 | - 4,3 | 2,3 | 7 464 | - 2,7 | 17 727 | - 2,8 | 2,4 |
| 56015 Elmshorn, Stadt | 2 326 | - 1,4 | 4 363 | 5,6 | 1,9 | 11 654 | 2,6 | 21 594 | 1,0 | 1,9 |
| 56025 Helgoland | 7 124 | - 20,8 | 26 580 | - 4,4 | 3,7 | 26 822 | - 8,2 | 90 585 | 4,3 | 3,4 |
| 56039 Pinneberg, Stadt | 1 608 | - 0,2 | 3 185 | 0,6 | 2,0 | 7 987 | 3,7 | 15 973 | 2,8 | 2,0 |
| 56041 Quickborn, Stadt | 4 167 | 1,9 | 6 792 | 8,8 | 1,6 | 19 974 | 2,8 | 32 045 | 0,1 | 1,6 |
| 56043 Rellingen | 1 634 | - 4,9 | 3 193 | 13,6 | 2,0 | 7 936 | - 1,3 | 14 976 | 5,2 | 1,9 |
| 56049 Uetersen, Stadt | 1 243 | 40,3 | 2 320 | 32,3 | 1,9 | 4 517 | 8,5 | 8 583 | 8,9 | 1,9 |
| 56050 Wedel, Stadt | 2 575 | 0,2 | 5 235 | - 3,8 | 2,0 | 12 129 | - 2,5 | 24 308 | - 2,6 | 2,0 |
| 56 Pinneberg zus. | 26 304 | - 3,0 | 62 913 | 2,1 | 2,4 | 115 151 | - 0,8 | 258 678 | 1,9 | 2,2 |
| Plön | | | | | | | | | | |
| 57001 Ascheberg (Holstein) | 1 170 | - 17,1 | 3 141 | - 20,4 | 2,7 | 5 032 | - 2,0 | 12 853 | - 5,1 | 2,6 |
| 57004 Behrendorf (Ostsee) | 667 | - 5,9 | 4 961 | - 10,6 | 7,4 | 1 089 | - 11,7 | 7 318 | - 20,7 | 6,7 |
| 57007 Blekendorf | 463 | - 9,9 | 3 062 | 3,8 | 6,6 | 1 085 | - 19,5 | 6 037 | - 12,6 | 5,6 |
| 57009 Bösdorf | 327 | - 36,8 | 4 036 | - 21,5 | 12,3 | 1 131 | - 28,1 | 22 688 | - 9,2 | 20,1 |
| 57015 Dersau | 856 | 2,0 | 2 872 | 6,6 | 3,4 | 2 809 | - 9,3 | 7 864 | 4,5 | 2,8 |
| 57025 Heikendorf | . | . | . | . | . | . | . | . | . | . |
| 57029 Hohenfelde | 311 | - 4,6 | 1 923 | 22,1 | 6,2 | 1 017 | 19,6 | 5 079 | 26,3 | 5,0 |
| 57030 Hohwacht (Ostsee) | 3 764 | - 7,2 | 15 685 | - 0,3 | 4,2 | 14 372 | - 4,3 | 47 606 | - 3,0 | 3,3 |
| 57043 Laboe | 2 422 | 6,0 | 11 465 | 0,4 | 4,7 | 7 456 | - 1,1 | 34 103 | - 11,4 | 4,6 |
| 57055 Panker | 382 | 16,8 | 1 133 | 9,9 | 3,0 | 1 697 | - 1,7 | 3 956 | 12,8 | 2,3 |
| 57057 Plön, Stadt | 4 746 | - 14,9 | 17 012 | - 3,1 | 3,6 | 17 208 | - 4,2 | 61 954 | 2,7 | 3,6 |
| 57069 Ruhwinkel | 83 | 20,3 | 307 | 3,7 | 3,7 | 356 | 6,6 | 1 098 | - 4,9 | 3,1 |
| 57073 Schönberg (Holstein) | 5 273 | - 4,5 | 28 992 | - 5,3 | 5,5 | 17 025 | 8,2 | 100 400 | 3,8 | 5,9 |
| 57079 Stein | 224 | 54,5 | 1 034 | 97,7 | 4,6 | 496 | 24,0 | 1 856 | 24,8 | 3,7 |
| 57087 Wendtorf | 314 | 32,5 | 1 949 | 15,7 | 6,2 | 972 | 61,2 | 4 718 | 47,4 | 4,9 |
| 57088 Wisch | 260 | - 3,7 | 1 660 | - 0,4 | 6,4 | 690 | - 0,4 | 3 122 | - 16,6 | 4,5 |
| 57 Plön zus. | 26 155 | - 5,5 | 110 716 | - 2,4 | 4,2 | 91 081 | 1,2 | 361 119 | 0,2 | 4,0 |
| Rendsburg-Eckernförde | | | | | | | | | | |
| 58009 Aukrug | 339 | 0,3 | 6 897 | 2,6 | 20,3 | 1 842 | - 23,7 | 41 055 | - 0,7 | 22,3 |
| 58032 Brodersby | 2 758 | - 17,7 | 21 085 | - 10,8 | 7,6 | 10 971 | 2,7 | 85 239 | - 2,3 | 7,8 |
| 58040 Damp | . | . | . | . | . | . | . | . | . | . |
| 58042 Dörphof | 210 | - 25,3 | 1 162 | - 12,6 | 5,5 | 490 | - 8,9 | 2 438 | - 9,7 | 5,0 |
| 58043 Eckernförde, Stadt | 5 440 | 2,3 | 11 981 | - 2,5 | 2,2 | 20 627 | 0,2 | 41 174 | - 5,2 | 2,0 |
| 58054 Fockbek | 564 | - 13,2 | 1 091 | - 5,0 | 1,9 | 2 823 | - 4,3 | 5 049 | - 5,5 | 1,8 |
| 58066 Groß Wittensee | 899 | - 45,6 | 3 543 | - 11,0 | 3,9 | 2 873 | - 19,2 | 10 269 | 11,5 | 3,6 |
| 58072 Hanerau-Hademarschen | 294 | - 33,0 | 895 | - 22,6 | 3,0 | 965 | - 22,2 | 2 141 | - 32,9 | 2,2 |
| 58077 Hohenwestedt | 283 | 18,9 | 675 | 10,8 | 2,4 | 991 | - 12,3 | 2 841 | - 9,7 | 2,9 |
| 58086 Jevenstedt | 292 | - 3,9 | 636 | - 8,2 | 2,2 | 966 | - 22,8 | 2 145 | - 32,0 | 2,2 |
| 58088 Klein Wittensee | 218 | 6,9 | 785 | 15,1 | 3,6 | 591 | - 19,8 | 1 741 | - 6,7 | 2,9 |
| 58135 Rendsburg, Stadt | 3 542 | 17,1 | 6 581 | 24,4 | 1,9 | 15 027 | 15,5 | 27 834 | 27,4 | 1,9 |
| 58150 Schwedeneck | 371 | - 44,8 | 6 386 | - 11,1 | 17,2 | 1 554 | - 27,6 | 28 549 | 4,6 | 18,4 |
| 58157 Strande | 1 123 | - 5,1 | 2 539 | - 16,1 | 2,3 | 4 090 | 0,4 | 8 887 | - 1,7 | 2,2 |
| 58166 Waabs | 347 | - 40,0 | 1 284 | - 39,5 | 3,7 | 768 | - 47,0 | 3 005 | - 47,7 | 3,9 |

¹ Rechnerischer Wert: Übernachtungen/Ankünfte

Tabelle 1: Ankünfte, Übernachtungen und Aufenthaltsdauer der Gäste in Beherbergungsstätten mit 10 und mehr Betten in ausgewählten Gemeinden in Schleswig-Holstein (ohne Camping)

| Kreis Gemeinde | Juni 2013 | | | | | Januar bis Juni 2013 | | | | |
|---|----------------|--------------------------------|------------------|--------------------------------|---|----------------------|-----------------------------------|------------------|-----------------------------------|---|
| | Ankünfte | | Übernachtungen | | durchschnittliche Aufenthaltsdauer ¹ | Ankünfte | | Übernachtungen | | durchschnittliche Aufenthaltsdauer ¹ |
| | insgesamt | Veränderung zum Vorjahresmonat | insgesamt | Veränderung zum Vorjahresmonat | | insgesamt | Veränderung zum Vorjahreszeitraum | insgesamt | Veränderung zum Vorjahreszeitraum | |
| | Anzahl | % | Anzahl | % | Tage | Anzahl | % | Anzahl | % | Tage |
| 58175 Ahlefeld-Bistensee | 129 | 92,5 | 295 | 34,7 | 2,3 | 490 | 18,1 | 995 | - 2,5 | 2,0 |
| 58 Rendsb.-Eckernförde zus. | 39 070 | - 14,2 | 146 843 | - 12,7 | 3,8 | 158 381 | - 11,1 | 604 131 | - 10,8 | 3,8 |
| Schleswig-Flensburg | | | | | | | | | | |
| 59045 Kappeln, Stadt | 3 152 | - 10,7 | 9 994 | 5,5 | 3,2 | 10 633 | - 10,4 | 29 763 | - 3,3 | 2,8 |
| 59075 Schleswig, Stadt | 5 841 | 5,3 | 13 366 | 14,8 | 2,3 | 22 438 | 5,2 | 45 224 | 10,8 | 2,0 |
| 59085 Süderstapel | 49 | - 19,7 | 424 | 6,5 | 8,7 | 243 | 7,5 | 1 424 | - 2,3 | 5,9 |
| 59112 Gelting | 874 | 57,2 | 4 001 | 39,6 | 4,6 | 3 104 | 81,2 | 12 529 | 62,8 | 4,0 |
| 59113 Glücksburg/Ostsee, Stadt | 3 336 | 1,1 | 8 887 | - 6,8 | 2,7 | 16 328 | 7,8 | 37 072 | 3,9 | 2,3 |
| 59120 Harrislee | 5 484 | 19,6 | 10 654 | 11,4 | 1,9 | 26 783 | 10,5 | 50 942 | 6,9 | 1,9 |
| 59121 Hasselberg | 574 | - 13,4 | 3 561 | - 32,3 | 6,2 | 1 759 | - 12,8 | 10 059 | - 19,7 | 5,7 |
| 59136 Kronsgaard | 1 462 | - 6,3 | 6 902 | - 15,7 | 4,7 | 3 438 | - 16,7 | 17 256 | - 12,3 | 5,0 |
| 59137 Langballig | 148 | 62,6 | 1 508 | 0,7 | 10,2 | 501 | 71,6 | 7 104 | 106,4 | 14,2 |
| 59142 Maasholm | 321 | - 42,1 | 2 634 | - 25,5 | 8,2 | 1 184 | - 18,0 | 8 894 | 14,7 | 7,5 |
| 59147 Nieby | 40 | - 14,9 | 294 | - 23,8 | 7,4 | 93 | - 30,1 | 486 | - 42,3 | 5,2 |
| 59152 Pommerby | 210 | - 36,6 | 1 312 | - 25,1 | 6,2 | 630 | - 25,5 | 3 632 | - 11,8 | 5,8 |
| 59161 Sörup | 185 | 17,1 | 499 | - 15,0 | 2,7 | 685 | - 2,6 | 1 847 | - 5,6 | 2,7 |
| 59164 Steinberg | 749 | 11,6 | 3 772 | 9,6 | 5,0 | 2 863 | - 3,7 | 12 264 | 4,4 | 4,3 |
| 59178 Westerholz | 53 | 23,3 | 473 | 12,1 | 8,9 | 125 | - 10,1 | 950 | - 3,7 | 7,6 |
| 59183 Handewitt | 2 902 | 2,2 | 5 385 | 11,5 | 1,9 | 11 978 | 1,0 | 21 616 | 4,4 | 1,8 |
| 59184 Oeversee | 1 474 | 1,9 | 2 851 | 2,1 | 1,9 | 6 235 | - 7,8 | 12 953 | - 5,0 | 2,1 |
| 59186 Steinbergkirche | 994 | - 0,7 | 4 205 | 1,0 | 4,2 | 3 683 | 9,6 | 11 606 | - 1,3 | 3,2 |
| 59187 Boren | 250 | - 7,4 | 2 095 | 3,1 | 8,4 | 922 | - 1,4 | 7 415 | 1,7 | 8,0 |
| 59 Schleswig-Flensburg zus. | 38 766 | - 2,5 | 110 983 | 0,4 | 2,9 | 150 621 | 0,4 | 385 642 | 3,2 | 2,6 |
| Segeberg | | | | | | | | | | |
| 60004 Bad Bramstedt, Stadt | 5 512 | 15,1 | 17 217 | 21,8 | 3,1 | 26 372 | 3,1 | 80 094 | 6,5 | 3,0 |
| 60005 Bad Segeberg, Stadt | 4 209 | 1,5 | 19 538 | 3,8 | 4,6 | 19 487 | 3,2 | 103 095 | 3,2 | 5,3 |
| 60039 Henstedt-Ulzburg | 1 285 | - 2,1 | 2 715 | 14,8 | 2,1 | 6 173 | - 1,3 | 13 903 | 9,4 | 2,3 |
| 60044 Kaltenkirchen, Stadt | 1 068 | 10,9 | 1 560 | - 3,6 | 1,5 | 5 176 | 17,0 | 7 829 | 13,8 | 1,5 |
| 60063 Norderstedt, Stadt | 8 535 | 9,2 | 17 535 | 9,3 | 2,1 | 40 465 | - 3,0 | 86 514 | 6,8 | 2,1 |
| 60 Segeberg zus. | 26 059 | 9,1 | 70 091 | 9,7 | 2,7 | 118 865 | 2,8 | 336 760 | 4,3 | 2,8 |
| Steinburg | | | | | | | | | | |
| 61029 Glückstadt, Stadt | 1 744 | 7,1 | 3 360 | 12,8 | 1,9 | 5 518 | - 4,7 | 11 164 | - 7,0 | 2,0 |
| 61046 Itzehoe, Stadt | 1 558 | 13,6 | 3 415 | 10,4 | 2,2 | 7 729 | - 1,3 | 15 953 | - 6,7 | 2,1 |
| 61095 Sankt Margarethen | 194 | 27,6 | 435 | - 10,1 | 2,2 | 712 | 18,9 | 2 115 | - 8,4 | 3,0 |
| 61113 Wilster, Stadt | 238 | - 33,9 | 507 | - 26,4 | 2,1 | 1 426 | - 14,8 | 3 633 | - 20,5 | 2,5 |
| 61 Steinburg zus. | 5 059 | 7,7 | 10 308 | 6,7 | 2,0 | 20 729 | - 1,9 | 44 151 | - 5,8 | 2,1 |
| Stormarn | | | | | | | | | | |
| 62001 Ahrensburg, Stadt | 3 364 | 10,0 | 6 518 | 12,5 | 1,9 | 15 172 | 9,1 | 29 877 | 11,3 | 2,0 |
| 62004 Bad Oldesloe, Stadt | 3 537 | 10,6 | 8 087 | 24,3 | 2,3 | 15 290 | 3,8 | 30 830 | 12,0 | 2,0 |
| 62045 Lütjensee | 2 154 | 22,9 | 4 564 | 63,4 | 2,1 | 6 746 | 2,5 | 13 337 | 13,4 | 2,0 |
| 62060 Reinbek, Stadt | 1 885 | 8,8 | 3 013 | 0,3 | 1,6 | 9 201 | 5,8 | 15 017 | 0,3 | 1,6 |
| 62061 Reinfeld (Holstein), Stadt | 1 210 | 11,9 | 2 308 | 7,0 | 1,9 | 5 008 | 0,8 | 9 872 | 1,0 | 2,0 |
| 62 Stormarn zus. | 20 020 | 13,6 | 40 558 | 19,8 | 2,0 | 87 521 | 6,2 | 170 226 | 8,1 | 1,9 |
| Schleswig-Holstein zus. (ohne Camping) | 594 366 | 0,5 | 2 378 031 | - 1,3 | 4,0 | 2 384 108 | - 0,2 | 8 828 585 | - 0,9 | 3,7 |

¹ Rechnerischer Wert: Übernachtungen/Ankünfte

Tabelle 2: Ankünfte, Übernachtungen und Aufenthaltsdauer der Gäste in Beherbergungsstätten mit 10 und mehr Betten nach Betriebsartengruppe und Reisegebiet in Schleswig-Holstein

| Reisegebiet Betriebsartengruppe | Juni 2013 | | | | | Januar bis Juni 2013 | | | | |
|---|--|--------------------------------|------------------|--------------------------------|---|----------------------|-----------------------------------|------------------|-----------------------------------|---|
| | Ankünfte | | Übernachtungen | | durchschnittliche Aufenthaltsdauer ¹ | Ankünfte | | Übernachtungen | | durchschnittliche Aufenthaltsdauer ¹ |
| | insgesamt | Veränderung zum Vorjahresmonat | insgesamt | Veränderung zum Vorjahresmonat | | insgesamt | Veränderung zum Vorjahreszeitraum | insgesamt | Veränderung zum Vorjahreszeitraum | |
| | Anzahl | % | Anzahl | % | Tage | Anzahl | % | Anzahl | % | Tage |
| Schleswig-Holstein zus. (ohne Camping) | 594 366 | 0,5 | 2 378 031 | - 1,3 | 4,0 | 2 384 108 | - 0,2 | 8 828 585 | - 0,9 | 3,7 |
| Durchgangsgäste auf Campingplätzen | 105 395 | 9,3 | 360 481 | 5,0 | 3,4 | 253 365 | - 6,2 | 818 052 | - 6,5 | 3,2 |
| Schleswig-Holstein insgesamt (mit Durchgangscamping) | 699 761 | 1,8 | 2 738 512 | - 0,5 | 3,9 | 2 637 473 | - 0,8 | 9 646 637 | - 1,4 | 3,7 |
| davon | Schleswig-Holstein insgesamt nach der Betriebsartengruppe | | | | | | | | | |
| Hotellerie | 363 968 | 3,3 | 911 856 | 3,1 | 2,5 | 1 527 457 | 1,0 | 3 550 392 | 1,7 | 2,3 |
| Sonstiges Beherbergungsgewerbe | 322 499 | 0,2 | 1 527 882 | - 2,5 | 4,7 | 1 032 347 | - 3,5 | 4 492 819 | - 4,5 | 4,4 |
| Vorsorge- und Reha-Kliniken | 13 294 | - 0,2 | 298 774 | - 0,8 | 22,5 | 77 669 | 0,9 | 1 603 426 | 1,2 | 20,6 |
| davon | Schleswig-Holstein insgesamt nach Reisegebiet und Betriebsartengruppe | | | | | | | | | |
| Nordsee | | | | | | | | | | |
| Hotellerie | 70 892 | 6,6 | 275 119 | 2,4 | 3,9 | 296 235 | 2,9 | 1 040 502 | 2,2 | 3,5 |
| Sonstiges Beherbergungsgewerbe | 95 080 | - 1,8 | 574 287 | - 6,2 | 6,0 | 298 133 | - 3,8 | 1 672 507 | - 6,4 | 5,6 |
| Vorsorge- und Reha-Kliniken | 4 764 | - 0,8 | 108 394 | - 4,4 | 22,8 | 27 357 | 1,7 | 577 316 | - 0,3 | 21,1 |
| Nordsee zusammen | 170 736 | 1,6 | 957 800 | - 3,7 | 5,6 | 621 725 | - 0,5 | 3 290 325 | - 2,8 | 5,3 |
| Ostsee | | | | | | | | | | |
| Hotellerie | 156 116 | 0,7 | 363 849 | 0,8 | 2,3 | 654 542 | - 0,1 | 1 397 892 | 0,3 | 2,1 |
| Sonstiges Beherbergungsgewerbe | 157 156 | 0,9 | 747 098 | - 1,5 | 4,8 | 506 883 | - 4,1 | 2 153 957 | - 4,0 | 4,2 |
| Vorsorge- und Reha-Kliniken | 4 987 | 1,3 | 107 304 | 2,9 | 21,5 | 29 477 | 2,8 | 564 687 | 4,0 | 19,2 |
| Ostsee zusammen | 318 259 | 0,8 | 1 218 251 | - 0,4 | 3,8 | 1 190 902 | - 1,8 | 4 116 536 | - 1,5 | 3,5 |
| Holsteinische Schweiz | | | | | | | | | | |
| Hotellerie | 10 271 | 4,8 | 28 947 | 0,5 | 2,8 | 36 455 | 1,2 | 92 999 | - 1,0 | 2,6 |
| Sonstiges Beherbergungsgewerbe | 13 375 | 0,6 | 50 195 | 5,3 | 3,8 | 42 825 | - 5,0 | 147 846 | - 2,7 | 3,5 |
| Vorsorge- und Reha-Kliniken | 761 | - 9,7 | 20 303 | - 4,3 | 26,7 | 4 846 | 0,8 | 123 587 | 0,2 | 25,5 |
| Holsteinische Schweiz zusammen | 24 407 | 2,0 | 99 445 | 1,8 | 4,1 | 84 126 | - 2,1 | 364 432 | - 1,3 | 4,3 |
| Übriges Binnenland | | | | | | | | | | |
| Hotellerie | 126 689 | 4,6 | 243 941 | 8,0 | 1,9 | 540 225 | 1,4 | 1 018 999 | 3,4 | 1,9 |
| Sonstiges Beherbergungsgewerbe | 56 888 | 1,7 | 156 302 | 5,2 | 2,7 | 184 506 | - 1,2 | 518 509 | - 0,7 | 2,8 |
| Vorsorge- und Reha-Kliniken | 2 782 | 0,9 | 62 773 | 0,7 | 22,6 | 15 989 | - 3,7 | 337 836 | - 0,6 | 21,1 |
| Übriges Binnenland zusammen | 186 359 | 3,6 | 463 016 | 6,0 | 2,5 | 740 720 | 0,7 | 1 875 344 | 1,5 | 2,5 |

Hotellerie = Hotels, Gasthöfe, Pensionen, Hotels garni

Sonstiges Beherbergungsgewerbe = Feriencentren, Ferienwohnungen und -häuser, Jugendherbergen, Erholungs-, Ferien- und Schulungsheime, Campingplätze

¹ Rechnerischer Wert: Übernachtungen/Ankünfte

Tabelle 3: Ankünfte und Übernachtungen in Beherbergungsstätten mit 10 und mehr Betten und auf Campingplätzen in Schleswig-Holstein

| Gemeindegruppe ¹ | Juni 2013 | | | | Januar bis Juni 2013 | |
|---|----------------|---------------------|--|---------------------|----------------------|---------------------|
| | Ankünfte | Über- nachtungen | Ankünfte | Über- nachtungen | Ankünfte | Über- nachtungen |
| | Anzahl | | Veränderung gegenüber dem Vergleichszeitraum 2012 in % | | | |
| Heilbäder | 22 314 | 97 947 | 11,6 | 7,1 | 1,6 | 1,4 |
| Nordseebäder | 143 016 | 859 541 | 1,8 | - 3,3 | 0,2 | - 2,3 |
| Ostseebäder | 182 413 | 879 943 | - 0,6 | - 2,2 | - 2,7 | - 2,8 |
| Luftkurorte | 43 416 | 137 567 | 3,8 | 3,5 | 2,7 | 2,4 |
| Erholungsorte | 69 486 | 248 182 | 4,3 | 0,2 | 0,1 | - 0,6 |
| Übrige Gemeinden | 239 116 | 515 332 | 1,8 | 4,8 | - 1,0 | 0,3 |
| darunter | | | | | | |
| Großstädte ² | 76 005 | 148 337 | - 3,2 | 0,7 | - 3,2 | 0,4 |
| Schleswig-Holstein | 699 761 | 2 738 512 | 1,8 | - 0,5 | - 0,8 | - 1,4 |
| darunter | | | | | | |
| aus dem Ausland | 76 682 | 161 072 | 7,8 | 7,9 | 10,4 | 11,0 |
| Durchgangsgäste auf Campingplätzen ³ | 105 395 | 360 481 | 9,3 | 5,0 | - 6,2 | - 6,5 |

¹ Die Gliederung der Ergebnisse nach Gemeindegruppen bezieht sich auf den Stand zum Jahresanfang

² Die Gliederung Großstädte entspricht Kiel und Lübeck ohne Travemünde je ohne Campingplätze

³ Durchgangscamping ohne Dauercamping

Tabelle 4: Entwicklung der Anzahl der Betriebe, Betten, Ankünfte und Übernachtungen sowie der Auslastung der Bettenkapazität in Schleswig-Holstein

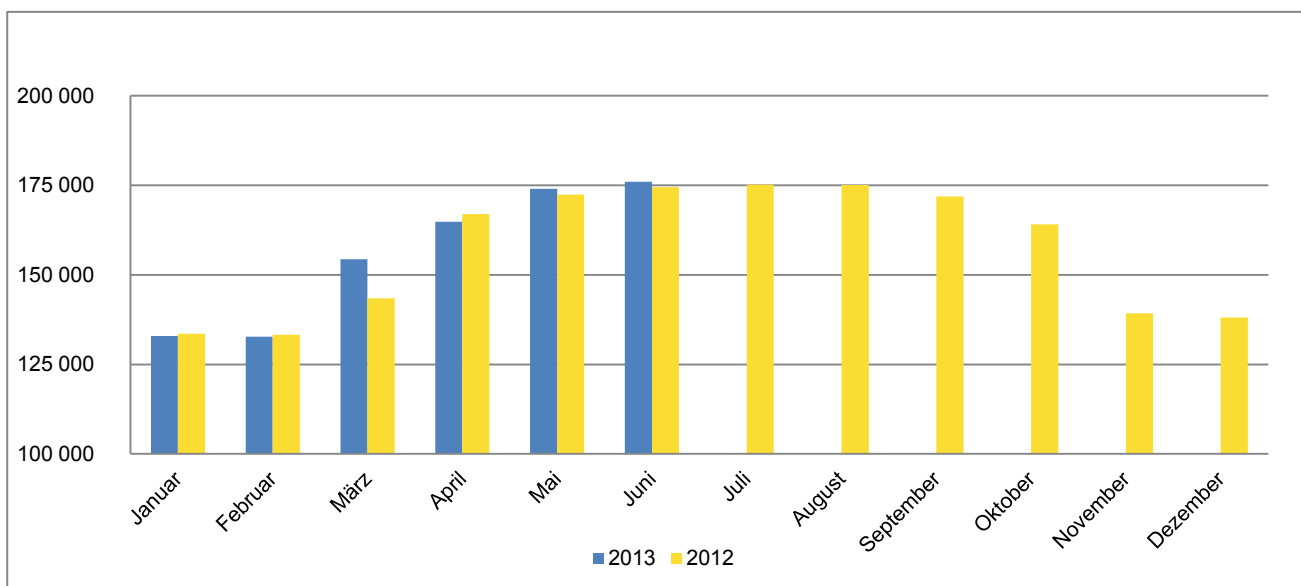
| Jahr Monat | geöffnete Betriebe | angebotene Betten | Ankünfte | | Übernachtungen | | Auslastung der Betten- kapazität ³ | |
|---------------|-----------------------|----------------------|-----------------------|---|----------------|---|--|------|
| | | | insgesamt | Veränderung zum Vorjahres- zeitraum | insgesamt | Veränderung zum Vorjahres- zeitraum | | |
| | | | Anzahl ^{1,2} | % | Anzahl | % | | % |
| 2002 | 5 048 | 176 289 | 4 755 151 | - 0,9 | 22 851 830 | - 1,9 | 36,3 | |
| 2003 | 4 976 | 177 177 | 5 018 539 | 5,5 | 23 276 487 | 1,9 | 36,8 | |
| 2004 | 4 807 | 174 492 | 4 877 155 | - 2,8 | 22 132 760 | - 4,9 | 35,6 | |
| 2005 | 4 927 | 177 749 | 5 057 687 | 3,7 | 22 361 555 | 1,0 | 34,9 | |
| 2006 | 4 791 | 177 744 | 5 304 234 | 4,9 | 23 044 017 | 3,1 | 35,7 | |
| 2007 | 4 679 | 177 968 | 5 457 810 | 2,9 | 23 595 061 | 2,4 | 36,6 | |
| 2008 | 4 580 | 176 138 | 5 697 678 | 4,4 | 23 855 050 | 1,1 | 36,4 | |
| 2009 | 4 547 | 177 162 | 5 849 644 | 2,7 | 24 319 268 | 1,9 | 36,9 | |
| 2010 | 4 570 | 179 447 | 5 975 564 | 2,2 | 24 470 322 | 0,6 | 36,6 | |
| 2011 | 4 440 | 177 816 | 6 117 430 | 2,2 | 24 514 220 | - 0,1 | 37,1 | |
| 2012 | 4 274 | 175 230 | 6 140 549 | 0,4 | 24 484 412 | - 0,1 | 37,4 | |
| 2011 | Januar | 2 906 | 131 957 | 188 893 | 10,9 | 648 961 | 3,4 | 15,7 |
| | Februar | 2 845 | 131 951 | 228 890 | 8,0 | 713 366 | 2,7 | 19,2 |
| | März | 3 081 | 141 784 | 314 628 | - 2,9 | 1 025 449 | - 8,1 | 23,0 |
| | April | 4 198 | 168 021 | 539 026 | 21,2 | 2 011 537 | 21,0 | 35,5 |
| | Mai | 4 378 | 174 305 | 590 693 | - 10,0 | 2 161 960 | - 12,2 | 36,5 |
| | Juni | 4 420 | 177 135 | 779 415 | 13,2 | 3 101 045 | 11,3 | 49,4 |
| | Juli | 4 440 | 177 816 | 911 025 | - 6,4 | 4 388 651 | - 6,0 | 61,9 |
| | August | 4 429 | 177 714 | 825 015 | - 2,1 | 4 131 097 | - 1,7 | 60,9 |
| | September | 4 356 | 174 282 | 631 228 | 4,4 | 2 466 938 | - 0,7 | 43,2 |
| | Oktober | 4 051 | 167 608 | 524 748 | 1,9 | 2 036 751 | 0,1 | 36,8 |
| | November | 3 053 | 142 209 | 312 069 | 6,9 | 992 742 | 6,3 | 23,0 |
| | Dezember | 3 014 | 139 202 | 271 800 | 8,0 | 835 723 | 5,0 | 19,1 |
| 2012 | Januar | 2 802 | 133 496 | 200 237 | 6,0 | 691 347 | 6,5 | 16,6 |
| | Februar | 2 758 | 133 242 | 239 827 | 4,8 | 764 463 | 7,2 | 19,7 |
| | März | 3 028 | 143 436 | 355 578 | 13,0 | 1 161 301 | 13,2 | 25,7 |
| | April | 4 039 | 166 951 | 499 218 | - 7,4 | 1 920 116 | - 4,5 | 34,8 |
| | Mai | 4 207 | 172 412 | 676 668 | 14,6 | 2 491 862 | 15,3 | 40,6 |
| | Juni | 4 247 | 174 453 | 687 560 | - 11,8 | 2 752 697 | - 11,2 | 46,0 |
| | Juli | 4 274 | 175 230 | 864 347 | - 5,1 | 4 140 897 | - 5,6 | 60,0 |
| | August | 4 264 | 175 096 | 880 537 | 6,7 | 4 150 126 | 0,5 | 61,0 |
| | September | 4 204 | 171 883 | 640 315 | 1,4 | 2 492 421 | 1,0 | 44,0 |
| | Oktober | 3 900 | 164 130 | 497 148 | - 5,3 | 1 987 828 | - 2,4 | 36,7 |
| | November | 2 946 | 139 277 | 321 290 | 3,0 | 1 029 799 | 3,7 | 24,4 |
| | Dezember | 2 932 | 138 128 | 277 824 | 2,2 | 901 555 | 7,9 | 20,7 |
| 2013 | Januar | 2 779 | 132 887 | 197 179 | - 1,5 | 687 298 | - 0,6 | 16,5 |
| | Februar | 2 741 | 132 726 | 246 492 | 2,8 | 812 278 | 6,3 | 21,7 |
| | März | 3 448 | 154 368 | 373 767 | 5,1 | 1 365 005 | 17,5 | 27,7 |
| | April | 3 927 | 164 796 | 425 386 | - 14,8 | 1 482 686 | - 22,8 | 28,3 |
| | Mai | 4 165 | 174 075 | 694 888 | 2,7 | 2 560 858 | 2,8 | 41,5 |
| | Juni | 4 209 | 175 964 | 699 761 | 1,8 | 2 738 512 | - 0,5 | 45,0 |

1 Bis 12/2011 Betriebe mit 9 und mehr Betten, ab 01/2012 Betriebe mit 10 und mehr Betten

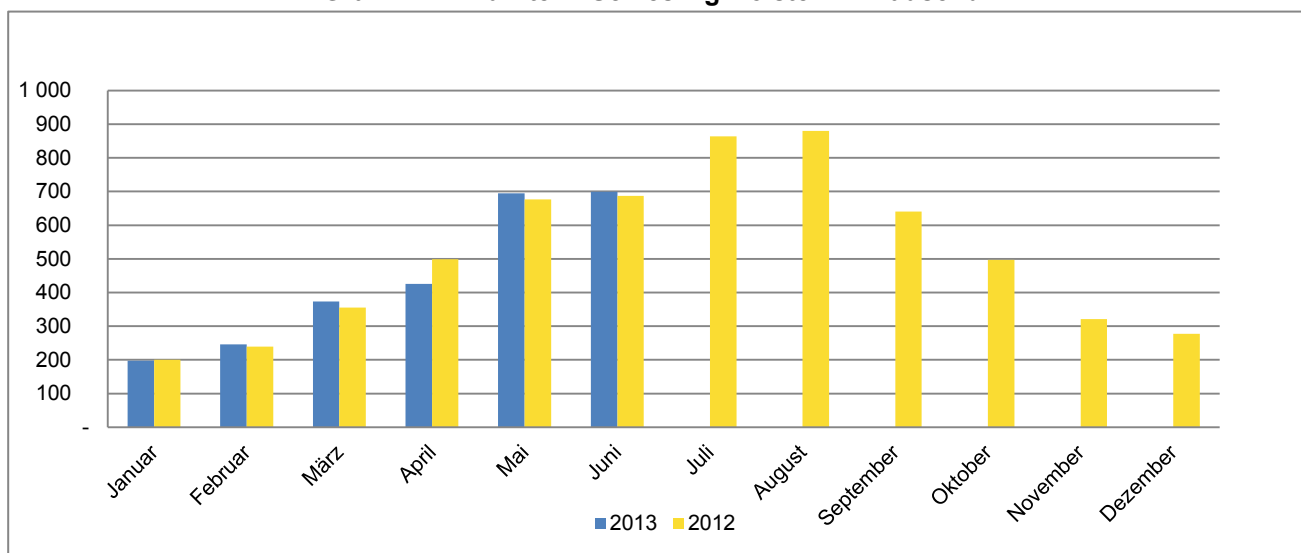
2 Monat = am Ende des Monats; Jahr = Ende Juli

3 Übernachtungen / (Betten X Kalendertage im Berichtszeitraum) jeweils für alle Betriebe ohne Campingplätze

Grafik 1: Anzahl der angebotenen Betten in Schleswig-Holstein



Grafik 2: Ankünfte in Schleswig-Holstein in Tausend



Grafik 3: Übernachtungen in Schleswig-Holstein in Tausend

