

STATISTISCHER BERICHT

Kennziffer: G IV 1 - m 5/13 SH

Beherbergung im Reiseverkehr in Schleswig-Holstein Mai 2013

- Vorläufige Ergebnisse -

Herausgegeben am: 15. Juli 2013



Impressum

Statistische Berichte

Herausgeber:

Statistisches Amt für Hamburg und Schleswig-Holstein

– Anstalt des öffentlichen Rechts –

Steckelhörn 12
20457 Hamburg

Auskunft zu dieser Veröffentlichung:

Michael Schäfer

Telefon: 0431/6895-9231

E-Mail: tourismussh@statistik-nord.de

Auskunftsdienst:

E-Mail: info@statistik-nord.de

Auskünfte: 040 42831-1766

0431 6895-9393

Internet: www.statistik-nord.de

© Statistisches Amt für Hamburg und Schleswig-Holstein, Hamburg 2013

Auszugsweise Vervielfältigung und Verbreitung mit Quellenangabe gestattet.

Sofern in den Produkten auf das Vorhandensein von Copyrightrechten Dritter hingewiesen wird, sind die in deren Produkten ausgewiesenen Copyrightbestimmungen zu wahren. Alle übrigen Rechte bleiben vorbehalten.

Zeichenerklärung:

0	weniger als die Hälfte von 1 in der letzten besetzten Stelle, jedoch mehr als nichts
–	nichts vorhanden (genau Null)
...	Angabe fällt später an
·	Zahlenwert unbekannt oder geheim zu halten
x	Tabellenfach gesperrt, weil Aussage nicht sinnvoll
p	vorläufiges Ergebnis
r	berichtigtes Ergebnis
s	geschätztes Ergebnis
a. n. g.	anderweitig nicht genannt
u. dgl.	und dergleichen

Tabelle 1: Ankünfte, Übernachtungen und Aufenthaltsdauer der Gäste in Beherbergungsstätten mit 10 und mehr Betten in ausgewählten Gemeinden in Schleswig-Holstein (ohne Camping)

Kreis Gemeinde	Mai 2013					Januar bis Mai 2013				
	Ankünfte		Übernachtungen		durchschnittliche Aufenthaltsdauer ¹	Ankünfte		Übernachtungen		durchschnittliche Aufenthaltsdauer ¹
	insgesamt	Veränderung zum Vorjahresmonat	insgesamt	Veränderung zum Vorjahresmonat		insgesamt	Veränderung zum Vorjahreszeitraum	insgesamt	Veränderung zum Vorjahreszeitraum	
	Anzahl	%	Anzahl	%	Tage	Anzahl	%	Anzahl	%	Tage
01 Flensburg	12 217	13,9	22 326	11,2	1,8	42 936	7,8	79 799	7,9	1,9
02 Kiel	31 696	3,2	60 580	8,2	1,9	103 889	- 1,4	204 492	2,6	2,0
03 Lübeck	55 303	1,6	126 460	7,3	2,3	185 741	- 4,8	422 989	1,5	2,3
03001 Lübeck ohne Travemünde	41 729	2,3	78 598	3,3	1,9	136 494	- 4,5	266 702	- 1,4	2,0
03002 Travemünde	13 574	- 0,6	47 862	14,5	3,5	49 247	- 5,7	156 287	7,0	3,2
04 Neumünster	5 517	16,9	11 437	17,2	2,1	23 884	22,3	48 994	11,9	2,1
Dithmarschen										
51011 Brunsbüttel, Stadt	1 363	38,4	2 342	39,9	1,7	2 729	6,4	5 833	21,9	2,1
51013 Büsum	16 105	3,1	90 881	1,1	5,6	39 309	- 0,5	200 181	0,4	5,1
51014 Büsumer Deichhausen	647	- 0,3	4 187	11,5	6,5	1 391	- 5,4	8 200	2,6	5,9
51034 Friedrichskoog	2 503	49,3	19 721	46,0	7,9	5 523	22,0	52 128	31,5	9,4
51043 Hedwigenkoog	175	4,8	1 332	- 0,7	7,6	364	- 12,3	2 600	- 13,4	7,1
51044 Heide, Stadt	1 639	- 1,6	4 053	3,9	2,5	5 915	- 12,2	13 978	- 5,3	2,4
51057 Kaiser-Wilhelm-Koog	89	93,5	574	56,4	6,4	223	100,9	1 088	34,3	4,9
51062 Kronprinzenkoog
51113 Wöhrden	337	29,1	843	51,9	2,5	858	- 1,0	2 077	4,4	2,4
51132 Westerdeichstrich	453	- 9,4	2 781	23,1	6,1	814	- 18,8	4 887	5,9	6,0
51137 Nordermeldorf	40	- 48,1	270	- 25,8	6,8	109	- 28,8	881	18,7	8,1
51 Dithmarschen zus.	29 339	3,4	144 461	6,2	4,9	74 685	- 0,4	337 158	3,4	4,5
Herzogtum Lauenburg										
53003 Aumühle	458	- 8,4	922	20,1	2,0	1 297	- 10,9	2 301	1,9	1,8
53004 Bäk	408	- 10,1	1 079	- 11,0	2,6	2 021	- 3,9	3 774	- 20,5	1,9
53009 Berkenthin	226	13,0	489	- 0,4	2,2	593	- 7,9	1 441	- 23,8	2,4
53032 Geesthacht, Stadt	2 411	38,4	4 352	11,5	1,8	6 336	18,2	12 347	4,8	1,9
53046 Gudow	620	34,5	874	16,8	1,4	2 068	- 9,5	3 159	- 6,2	1,5
53083 Lauenburg/Elbe, Stadt	2 899	- 9,0	5 805	- 1,9	2,0	7 449	- 5,7	16 039	- 6,7	2,2
53090 Mölln, Stadt	4 355	- 0,9	19 922	1,4	4,6	14 545	- 0,9	82 280	- 1,2	5,7
53100 Ratzeburg, Stadt	3 733	27,1	13 390	13,4	3,6	10 189	11,8	41 780	3,8	4,1
53116 Schwarzenbek, Stadt	467	- 24,2	898	- 23,5	1,9	1 842	- 16,1	3 627	- 18,9	2,0
53117 Seedorf	539	64,8	1 205	57,7	2,2	1 046	17,3	2 285	16,9	2,2
53 Hzgt. Lauenburg zus.	21 255	- 5,6	61 378	0,6	2,9	58 942	- 4,7	200 500	- 5,2	3,4
Nordfriesland										
54005 Alkersum	135	18,4	897	14,9	6,6	260	5,3	1 408	- 3,3	5,4
54014 Bordelum	820	- 42,4	11 458	0,5	14,0	2 602	- 15,3	38 994	26,4	15,0
54019 Bredstedt, Stadt	493	- 11,3	1 330	2,2	2,7	1 607	- 6,9	3 668	- 5,1	2,3
54022 Dagebüll	1 728	8,1	5 464	21,8	3,2	3 451	4,0	9 528	7,7	2,8
54033 Friedrichstadt, Stadt	2 142	10,5	4 964	4,4	2,3	6 170	5,9	14 111	14,7	2,3
54035 Garding, Kirchspiel	112	20,4	835	33,0	7,5	274	35,0	1 664	14,8	6,1
54036 Garding, Stadt	83	23,9	291	- 2,7	3,5	159	- 9,7	759	- 9,3	4,8
54046 Hörnum (Sylt)	5 316	14,0	30 010	42,1	5,6	9 995	2,8	51 080	15,9	5,1
54050 Hallig Hooge	953	1,3	4 742	25,5	5,0	1 998	- 1,9	8 629	- 4,2	4,3
54056 Husum, Stadt	6 614	- 13,7	16 639	- 16,6	2,5	21 266	- 3,9	47 091	- 7,1	2,2
54061 Kampen (Sylt)	2 759	- 2,8	17 077	- 6,6	6,2	7 444	- 14,4	42 112	- 12,6	5,7
54074 Langeneß	577	- 13,8	1 896	15,5	3,3	1 381	- 7,7	4 287	5,1	3,1
54078 List	6 345	16,8	27 297	16,3	4,3	17 419	8,2	71 963	7,7	4,1
54083 Midlum	48	- 47,3	200	- 62,8	4,2	96	- 28,4	478	- 41,6	5,0
54085 Nebel	3 491	15,8	29 289	11,7	8,4	8 058	- 3,3	79 422	- 3,0	9,9

¹ Rechnerischer Wert: Übernachtungen/Ankünfte

Tabelle 1: Ankünfte, Übernachtungen und Aufenthaltsdauer der Gäste in Beherbergungsstätten mit 10 und mehr Betten in ausgewählten Gemeinden in Schleswig-Holstein (ohne Camping)

Kreis Gemeinde	Mai 2013					Januar bis Mai 2013				
	Ankünfte		Übernachtungen		durchschnittliche Aufenthaltsdauer ¹	Ankünfte		Übernachtungen		durchschnittliche Aufenthaltsdauer ¹
	insgesamt	Veränderung zum Vorjahresmonat	insgesamt	Veränderung zum Vorjahresmonat		insgesamt	Veränderung zum Vorjahreszeitraum	insgesamt	Veränderung zum Vorjahreszeitraum	
	Anzahl	%	Anzahl	%	Tage	Anzahl	%	Anzahl	%	Tage
54087 Nieblum	746	- 9,0	5 049	- 5,7	6,8	1 309	- 8,0	7 956	- 14,0	6,1
54088 Niebüll, Stadt	3 160	24,3	8 443	21,0	2,7	8 151	28,6	20 798	32,2	2,6
54089 Norddorf auf Amrum	4 019	- 4,6	32 227	- 3,1	8,0	11 369	- 3,0	95 020	- 0,3	8,4
54091 Nordstrand	1 446	13,4	6 546	2,9	4,5	2 934	- 3,6	12 902	- 6,8	4,4
54094 Oevernum	310	12,7	1 328	19,9	4,3	858	2,0	3 156	7,0	3,7
54098 Oldsum	65	58,5	631	21,1	9,7	107	- 9,3	1 001	- 23,1	9,4
54100 Osterhever	246	20,0	972	- 4,3	4,0	383	- 11,5	1 496	- 25,1	3,9
54103 Pellworm	1 470	9,4	9 675	14,7	6,6	3 162	5,8	23 347	13,3	7,4
54113 Sankt Peter-Ording	22 226	15,3	123 556	5,3	5,6	64 342	2,6	358 528	- 2,2	5,6
54129 Süderende	249	8,7	1 145	- 21,4	4,6	544	- 8,1	2 790	- 6,9	5,1
54131 Süderlügum	734	23,4	1 855	10,7	2,5	1 967	13,0	4 257	5,1	2,2
54134 Tating	307	- 12,5	1 922	- 22,7	6,3	593	- 23,4	3 390	- 35,7	5,7
54135 Tetenbüll	128	9,4	590	- 6,6	4,6	211	- 14,2	962	- 31,0	4,6
54138 Tönning, Stadt	3 127	5,6	10 825	9,3	3,5	7 588	7,6	23 229	9,9	3,1
54140 Tümlauer Koog	320	7,4	2 439	38,3	7,6	601	1,0	4 236	11,8	7,0
54143 Utersum	1 043	2,3	11 362	- 6,4	10,9	3 104	5,7	39 434	- 5,5	12,7
54145 Vollerwiek	351	- 15,8	2 950	39,7	8,4	781	- 20,5	5 323	10,7	6,8
54148 Welt	131	- 48,2	602	- 31,3	4,6	193	- 44,4	855	- 34,6	4,4
54149 Wenningstedt-Braderup (Sylt)	6 825	0,7	39 273	- 2,3	5,8	22 771	- 1,2	120 504	2,8	5,3
54150 Westerhever	221	- 11,6	922	- 27,6	4,2	498	- 11,9	2 153	- 21,4	4,3
54160 Wittdün auf Amrum	3 161	- 1,2	20 738	6,8	6,6	6 524	- 7,1	42 701	- 2,4	6,5
54163 Wrixum	208	- 5,0	1 151	- 38,4	5,5	465	- 0,4	2 553	- 21,0	5,5
54164 Wyk auf Föhr, Stadt	6 955	- 0,0	55 940	- 3,1	8,0	18 526	- 5,3	147 298	- 6,1	8,0
54168 Sylt	40 094	6,0	219 730	- 1,0	5,5	116 966	0,1	647 761	- 4,3	5,5
54 Nordfriesland zus.	134 819	5,5	728 995	2,5	5,4	372 188	0,3	1 988 623	- 1,7	5,3
Ostholstein										
55004 Bad Schwartau, Stadt	1 107	- 3,0	9 672	- 3,9	8,7	4 230	- 0,9	43 229	- 0,8	10,2
55007 Bosau	2 306	13,0	7 771	- 5,8	3,4	3 642	16,1	11 365	- 1,9	3,1
55010 Dahme	3 793	22,0	22 429	35,6	5,9	6 192	- 0,3	34 008	5,6	5,5
55012 Eutin, Stadt	2 193	47,3	5 069	44,6	2,3	5 342	32,9	12 112	42,3	2,3
55015 Gremersdorf	1 065	136,7	1 907	13,2	1,8	2 604	58,0	3 771	1,6	1,4
55016 Grömitz	15 282	16,0	82 869	- 2,6	5,4	36 202	2,4	203 916	- 2,0	5,6
55017 Großenbrode	1 700	- 3,2	12 454	- 3,6	7,3	4 064	- 4,5	37 305	13,5	9,2
55018 Grube	101	- 3,8	375	- 13,8	3,7	183	- 8,5	689	- 16,3	3,8
55021 Heiligenhafen, Stadt	3 121	34,2	11 508	20,0	3,7	6 587	17,4	22 560	6,6	3,4
55022 Heringsdorf	563	50,5	3 524	33,8	6,3	1 081	7,0	6 774	1,0	6,3
55025 Kellenhusen (Ostsee)	3 924	11,2	26 338	9,3	6,7	7 003	- 3,7	48 900	- 1,8	7,0
55028 Malente	7 020	- 0,9	36 632	- 0,5	5,2	20 593	- 11,7	130 256	- 4,8	6,3
55031 Neukirchen	170	0,6	757	- 18,5	4,5	237	- 10,9	1 112	- 28,8	4,7
55032 Neustadt in Holstein	3 826	6,0	16 440	- 0,5	4,3	10 803	- 8,9	48 640	- 2,1	4,5
55033 Oldenburg / Holstein	963	66,6	1 722	113,9	1,8	2 915	59,1	4 744	74,1	1,6
55035 Ratekau	2 078	78,8	6 398	55,5	3,1	5 019	39,2	18 021	9,7	3,6
55037 Schashagen	487	22,4	3 527	- 0,2	7,2	1 060	6,1	6 461	- 22,1	6,1
55038 Schönwalde / Bungsberg	410	- 26,0	1 937	- 21,7	4,7	787	- 30,5	4 044	- 24,8	5,1
55039 Sierksdorf	1 781	- 11,0	7 847	7,6	4,4	4 386	- 17,4	17 213	1,9	3,9
55041 Süsel	529	62,8	1 526	94,9	2,9	979	44,4	2 685	61,6	2,7
55042 Timmendorfer Strand	22 053	1,5	89 380	0,7	4,1	71 187	- 1,0	271 677	- 2,8	3,8
55043 Wangels

¹ Rechnerischer Wert: Übernachtungen/Ankünfte

Tabelle 1: Ankünfte, Übernachtungen und Aufenthaltsdauer der Gäste in Beherbergungsstätten mit 10 und mehr Betten in ausgewählten Gemeinden in Schleswig-Holstein (ohne Camping)

Kreis Gemeinde	Mai 2013					Januar bis Mai 2013				
	Ankünfte		Übernachtungen		durchschnittliche Aufenthaltsdauer ¹	Ankünfte		Übernachtungen		durchschnittliche Aufenthaltsdauer ¹
	insgesamt	Veränderung zum Vorjahresmonat	insgesamt	Veränderung zum Vorjahresmonat		insgesamt	Veränderung zum Vorjahreszeitraum	insgesamt	Veränderung zum Vorjahreszeitraum	
	Anzahl	%	Anzahl	%	Tage	Anzahl	%	Anzahl	%	Tage
55044 Scharbeutz	9 016	- 3,7	34 089	- 3,0	3,8	27 952	- 6,0	90 774	- 3,9	3,2
55046 Fehmarn, Stadt	21 565	8,7	100 155	5,0	4,6	53 520	4,2	241 766	3,5	4,5
55 Ostholstein zus.	126 579	9,4	564 138	4,0	4,5	368 117	1,4	1 568 165	- 0,2	4,3
Pinneberg										
56002 Barmstedt, Stadt	1 957	13,1	4 183	8,2	2,1	6 071	1,9	14 477	- 0,1	2,4
56015 Elmshorn, Stadt	2 538	1,2	4 763	- 1,6	1,9	9 371	4,1	17 297	0,3	1,8
56025 Helgoland	7 876	- 4,5	26 703	5,3	3,4	19 674	- 2,8	63 902	8,3	3,2
56039 Pinneberg, Stadt	1 787	8,8	3 768	18,9	2,1	6 478	6,3	12 988	5,0	2,0
56041 Quickborn, Stadt	4 637	6,5	7 740	6,9	1,7	15 807	3,0	25 253	- 2,0	1,6
56043 Rellingen	1 696	14,4	3 464	24,9	2,0	6 302	- 0,3	11 783	3,1	1,9
56049 Uetersen, Stadt	976	7,8	1 821	- 2,0	1,9	3 274	- 0,1	6 263	2,1	1,9
56050 Wedel, Stadt	2 714	- 11,6	6 080	1,4	2,2	9 554	- 3,2	19 073	- 2,2	2,0
56 Pinneberg zus.	27 729	1,0	65 766	5,2	2,4	89 104	0,2	196 258	2,1	2,2
Plön										
57001 Ascheberg (Holstein)	1 053	- 17,8	2 814	- 15,3	2,7	3 703	- 0,5	9 432	- 1,7	2,5
57004 Behrendorf (Ostsee)	309	17,5	1 714	- 33,9	5,5	422	- 19,5	2 357	- 36,1	5,6
57007 Blekendorf	390	- 19,6	2 021	- 16,0	5,2	575	- 31,0	2 982	- 24,6	5,2
57009 Bösdorf	472	- 4,8	4 884	- 1,9	10,3	804	- 23,9	18 652	- 6,1	23,2
57015 Dersau	822	- 3,4	2 712	28,4	3,3	1 953	- 13,5	4 992	3,4	2,6
57025 Heikendorf
57029 Hohenfelde	353	23,0	1 454	23,7	4,1	706	34,7	3 156	29,0	4,5
57030 Hohwacht (Ostsee)	3 545	- 0,3	12 254	- 2,2	3,5	10 561	- 3,7	31 711	- 4,8	3,0
57043 Laboe	2 487	30,8	11 373	18,0	4,6	5 051	- 3,8	22 756	- 16,0	4,5
57055 Panker	392	- 19,2	1 241	74,5	3,2	1 315	- 6,1	2 823	14,1	2,1
57057 Plön, Stadt	4 830	9,4	16 070	7,0	3,3	12 756	3,0	44 525	4,1	3,5
57069 Ruhwinkel	77	24,2	218	- 4,8	2,8	261	- 1,5	786	- 8,4	3,0
57073 Schönberg (Holstein)	4 916	2,4	25 552	6,9	5,2	11 745	15,0	71 479	8,2	6,1
57079 Stein	172	3,6	423	- 20,8	2,5	272	6,7	822	- 14,7	3,0
57087 Wendtorf	358	40,9	1 531	32,1	4,3	658	79,8	2 769	82,5	4,2
57088 Wisch	248	6,4	891	- 25,5	3,6	430	1,7	1 462	- 29,5	3,4
57 Plön zus.	24 930	6,5	95 385	5,7	3,8	64 965	4,2	249 687	1,1	3,8
Rendsburg-Eckernförde										
58009 Aukrug	372	- 23,6	7 167	1,8	19,3	1 499	- 27,8	34 137	- 1,4	22,8
58032 Brodersby	2 962	14,9	19 593	7,0	6,6	8 217	12,0	64 171	1,0	7,8
58040 Damp
58042 Dörphof	171	- 10,5	806	- 23,4	4,7	280	8,9	1 276	- 6,9	4,6
58043 Eckernförde, Stadt	5 306	- 4,9	11 094	- 6,7	2,1	15 185	- 0,5	29 371	- 5,7	1,9
58054 Fockbek	608	- 2,3	1 194	12,5	2,0	2 259	- 1,8	3 958	- 5,6	1,8
58066 Groß Wittensee	1 006	- 5,1	3 485	18,7	3,5	1 974	3,7	6 726	28,7	3,4
58072 Hanerau-Hademarschen	369	10,5	651	- 30,7	1,8	690	- 13,9	1 254	- 38,3	1,8
58077 Hohenwestedt	200	- 20,9	614	- 21,0	3,1	708	- 20,6	2 166	- 14,6	3,1
58086 Jevenstedt	263	- 12,3	584	- 24,9	2,2	674	- 28,8	1 509	- 38,7	2,2
58088 Klein Wittensee	163	- 17,7	448	- 9,1	2,7	373	- 30,0	956	- 19,3	2,6
58135 Rendsburg, Stadt	2 905	9,5	5 410	12,8	1,9	11 485	15,1	21 253	28,3	1,9
58150 Schwedeneck	344	- 43,4	5 995	- 13,4	17,4	1 183	- 19,7	22 163	10,3	18,7
58157 Strande	1 063	- 0,6	2 395	5,6	2,3	2 967	2,6	6 348	5,6	2,1
58166 Waabs	300	- 33,2	1 142	- 25,8	3,8	421	- 51,6	1 721	- 52,5	4,1

¹ Rechnerischer Wert: Übernachtungen/Ankünfte

Tabelle 1: Ankünfte, Übernachtungen und Aufenthaltsdauer der Gäste in Beherbergungsstätten mit 10 und mehr Betten in ausgewählten Gemeinden in Schleswig-Holstein (ohne Camping)

Kreis Gemeinde	Mai 2013					Januar bis Mai 2013				
	Ankünfte		Übernachtungen		durchschnittliche Aufenthaltsdauer ¹	Ankünfte		Übernachtungen		durchschnittliche Aufenthaltsdauer ¹
	insgesamt	Veränderung zum Vorjahresmonat	insgesamt	Veränderung zum Vorjahresmonat		insgesamt	Veränderung zum Vorjahreszeitraum	insgesamt	Veränderung zum Vorjahreszeitraum	
	Anzahl	%	Anzahl	%	Tage	Anzahl	%	Anzahl	%	Tage
58175 Ahlefeld-Bistensee	126	29,9	279	25,1	2,2	361	3,7	700	- 12,7	1,9
58 Rendsb.-Eckernförde zus.	37 878	- 9,0	135 432	- 9,8	3,6	119 205	- 10,2	456 728	- 10,2	3,8
Schleswig-Flensburg										
59045 Kappeln, Stadt	3 218	- 10,6	9 249	- 3,9	2,9	7 481	- 10,3	19 769	- 7,2	2,6
59075 Schleswig, Stadt	5 782	5,8	12 401	10,8	2,1	16 597	5,1	31 858	9,2	1,9
59085 Süderstapel	84	15,1	535	16,8	6,4	194	17,6	1 000	- 5,6	5,2
59112 Gelting	1 032	100,4	3 839	89,2	3,7	2 230	92,7	8 528	76,6	3,8
59113 Glücksburg/Ostsee, Stadt	3 330	4,4	8 429	4,6	2,5	11 614	- 1,9	24 631	- 5,8	2,1
59120 Harrislee	4 816	11,0	9 567	8,5	2,0	21 347	8,6	40 483	6,3	1,9
59121 Hasselberg	665	- 9,2	4 108	- 9,5	6,2	1 185	- 12,5	6 498	- 10,5	5,5
59136 Kronsgaard	1 144	- 10,6	6 906	16,8	6,0	2 004	- 21,8	10 512	- 8,5	5,2
59137 Langballig	71	- 52,0	1 550	3,3	21,8	306	52,2	5 464	181,1	17,9
59142 Maasholm	477	- 11,5	2 931	9,4	6,1	863	- 3,0	6 260	48,4	7,3
59147 Nieby	35	- 34,0	146	- 49,5	4,2	53	- 38,4	192	- 58,0	3,6
59152 Pommerby	247	- 0,0	1 317	6,4	5,3	420	- 18,4	2 320	- 1,9	5,5
59161 Sörup	185	- 5,6	443	- 7,1	2,4	500	- 8,3	1 348	- 1,5	2,7
59164 Steinberg	850	18,4	3 455	4,6	4,1	2 114	- 8,1	8 492	2,3	4,0
59178 Westerholz	48	- 30,4	351	- 7,1	7,3	72	- 25,0	477	- 15,6	6,6
59183 Handewitt	2 702	11,7	4 740	12,7	1,8	9 076	0,6	16 231	2,2	1,8
59184 Oeversee	1 364	0,3	2 799	- 2,2	2,1	4 761	- 10,4	10 102	- 6,8	2,1
59186 Steinbergkirche	1 361	12,8	4 041	5,8	3,0	2 689	14,0	7 401	- 2,6	2,8
59187 Boren	271	4,2	2 157	17,7	8,0	705	6,0	5 477	4,1	7,8
59 Schleswig-Flensburg zus.	39 877	7,4	112 372	10,2	2,8	112 180	1,7	277 257	5,3	2,5
Segeberg										
60004 Bad Bramstedt, Stadt	5 455	16,6	16 387	9,7	3,0	20 860	0,3	62 877	3,0	3,0
60005 Bad Segeberg, Stadt	4 206	3,1	20 072	7,0	4,8	15 168	2,9	83 441	2,9	5,5
60039 Henstedt-Ulzburg	1 535	- 1,0	3 037	- 6,5	2,0	4 888	- 1,1	11 188	8,2	2,3
60044 Kaltenkirchen, Stadt	1 063	30,4	1 575	29,0	1,5	4 134	19,4	6 229	18,4	1,5
60063 Norderstedt, Stadt	9 175	5,7	19 574	18,4	2,1	31 891	- 5,9	69 014	6,2	2,2
60 Segeberg zus.	26 858	10,6	72 632	13,2	2,7	92 660	1,0	266 505	2,9	2,9
Steinburg										
61029 Glückstadt, Stadt	1 739	10,1	3 301	6,3	1,9	3 774	- 9,3	7 804	- 13,5	2,1
61046 Itzehoe, Stadt	1 576	2,4	3 150	- 10,1	2,0	6 171	- 4,5	12 538	- 10,5	2,0
61095 Sankt Margarethen	131	- 18,6	358	- 29,9	2,7	518	15,9	1 680	- 7,9	3,2
61113 Wilster, Stadt	290	- 31,6	594	- 45,2	2,0	1 188	- 9,5	3 126	- 19,4	2,6
61 Steinburg zus.	4 925	- 0,3	9 958	- 10,0	2,0	15 670	- 4,6	33 843	- 9,0	2,2
Stormarn										
62001 Ahrensburg, Stadt	3 237	23,9	6 741	30,4	2,1	11 808	8,8	23 359	10,9	2,0
62004 Bad Oldesloe, Stadt	3 518	10,9	7 171	17,0	2,0	11 602	0,6	22 679	7,9	2,0
62045 Lütjensee	1 791	3,2	3 526	8,9	2,0	4 592	- 5,0	8 773	- 2,1	1,9
62060 Reinbek, Stadt	2 049	11,4	3 396	3,0	1,7	7 339	5,4	12 179	1,8	1,7
62061 Reinfeld (Holstein), Stadt	1 218	12,5	2 470	15,7	2,0	3 906	0,4	7 897	3,7	2,0
62 Stormarn zus.	20 190	19,2	38 895	18,0	1,9	67 430	4,1	129 955	5,1	1,9
Schleswig-Holstein zus. (ohne Camping)	599 112	4,9	2 250 215	3,8	3,8	1 791 596	- 0,4	6 460 953	- 0,6	3,6

¹ Rechnerischer Wert: Übernachtungen/Ankünfte

Tabelle 2: Ankünfte, Übernachtungen und Aufenthaltsdauer der Gäste in Beherbergungsstätten mit 10 und mehr Betten nach Betriebsartengruppe und Reisegebiet in Schleswig-Holstein

Reisegebiet Betriebsartengruppe	Mai 2013					Januar bis Mai 2013				
	Ankünfte		Übernachtungen		durchschnittliche Aufenthaltsdauer ¹	Ankünfte		Übernachtungen		durchschnittliche Aufenthaltsdauer ¹
	insgesamt	Veränderung zum Vorjahresmonat	insgesamt	Veränderung zum Vorjahresmonat		insgesamt	Veränderung zum Vorjahreszeitraum	insgesamt	Veränderung zum Vorjahreszeitraum	
	Anzahl	%	Anzahl	%	Tage	Anzahl	%	Anzahl	%	Tage
Schleswig-Holstein zus. (ohne Camping)	599 112	4,9	2 250 215	3,8	3,8	1 791 596	- 0,4	6 460 953	- 0,6	3,6
Durchgangsgäste auf Campingplätzen	99 950	- 5,5	325 916	0,5	3,3	150 581	- 13,2	463 611	- 12,8	3,1
Schleswig-Holstein insgesamt (mit Durchgangscamping)	699 062	3,3	2 576 131	3,4	3,7	1 942 177	- 1,5	6 924 564	- 1,5	3,6
davon	Schleswig-Holstein insgesamt nach der Betriebsartengruppe									
Hotellerie	359 052	5,6	874 373	5,5	2,4	1 162 831	0,3	2 635 616	1,1	2,3
Sonstiges Beherbergungsgewerbe	325 164	1,1	1 399 026	3,0	4,3	714 971	- 4,5	2 984 279	- 4,9	4,2
Vorsorge- und Reha-Kliniken	14 846	- 2,7	302 732	- 0,5	20,4	64 375	1,1	1 304 669	1,6	20,3
davon	Schleswig-Holstein insgesamt nach Reisegebiet und Betriebsartengruppe									
Nordsee										
Hotellerie	73 475	6,1	268 545	4,0	3,7	225 253	1,7	764 760	2,0	3,4
Sonstiges Beherbergungsgewerbe	96 522	1,4	531 729	1,4	5,5	203 410	- 4,6	1 101 952	- 6,2	5,4
Vorsorge- und Reha-Kliniken	5 270	- 2,1	112 109	0,0	21,3	22 593	2,2	468 922	0,7	20,8
Nordsee zusammen	175 267	3,2	912 383	2,0	5,2	451 256	- 1,2	2 335 634	- 2,3	5,2
Ostsee										
Hotellerie	150 645	5,1	337 559	5,4	2,2	497 622	- 0,5	1 031 172	- 0,2	2,1
Sonstiges Beherbergungsgewerbe	157 602	1,0	661 085	3,7	4,2	352 599	- 5,4	1 415 037	- 4,8	4,0
Vorsorge- und Reha-Kliniken	5 836	1,5	107 432	- 1,2	18,4	24 490	3,2	457 383	4,3	18,7
Ostsee zusammen	314 083	3,0	1 106 076	3,7	3,5	874 711	- 2,5	2 903 592	- 1,8	3,3
Holsteinische Schweiz										
Hotellerie	10 267	12,0	25 795	0,1	2,5	26 522	1,1	63 825	- 2,0	2,4
Sonstiges Beherbergungsgewerbe	14 916	0,4	52 082	4,4	3,5	29 748	- 6,4	98 916	- 5,1	3,3
Vorsorge- und Reha-Kliniken	814	- 1,8	21 543	2,2	26,5	4 085	3,0	103 301	1,2	25,3
Holsteinische Schweiz zusammen	25 997	4,6	99 420	2,8	3,8	60 355	- 2,6	266 042	- 2,0	4,4
Übriges Binnenland										
Hotellerie	124 665	5,5	242 474	8,1	1,9	413 434	0,5	775 859	2,2	1,9
Sonstiges Beherbergungsgewerbe	56 124	1,2	154 130	4,8	2,7	129 214	- 1,2	368 374	- 1,4	2,9
Vorsorge- und Reha-Kliniken	2 926	- 11,3	61 648	- 1,3	21,1	13 207	- 4,6	275 063	- 0,9	20,8
Übriges Binnenland zusammen	183 715	3,8	458 252	5,6	2,5	555 855	- 0,0	1 419 296	0,6	2,6

Hotellerie = Hotels, Gasthöfe, Pensionen, Hotels garni

Sonstiges Beherbergungsgewerbe = Ferienzentren, Ferienwohnungen und -häuser, Jugendherbergen, Erholungs-, Ferien- und Schulungsheime, Campingplätze

¹ Rechnerischer Wert: Übernachtungen/Ankünfte

Tabelle 3: Ankünfte und Übernachtungen in Beherbergungsstätten mit 10 und mehr Betten und auf Campingplätzen in Schleswig-Holstein

Gemeindegruppe ¹	Mai 2013				Januar bis Mai 2013	
	Ankünfte	Über- nachtungen	Ankünfte	Über- nachtungen	Ankünfte	Über- nachtungen
	Anzahl		Veränderung gegenüber dem Vergleichszeitraum 2012 in %			
Heilbäder	22 577	94 944	9,9	5,2	- 1,0	0,1
Nordseebäder	150 141	823 189	6,1	3,0	- 0,1	- 1,7
Ostseebäder	185 081	800 604	2,6	3,2	- 3,4	- 2,9
Luftkurorte	41 036	131 937	0,0	0,7	1,3	1,6
Erholungsorte	68 763	227 617	1,4	2,6	- 1,2	- 0,6
Übrige Gemeinden	231 464	497 840	2,7	5,0	- 1,4	- 0,6
darunter						
Großstädte ²	73 425	139 178	2,7	5,4	- 3,2	0,3
Schleswig-Holstein	699 062	2 576 131	3,3	3,4	- 1,5	- 1,5
darunter						
aus dem Ausland	71 852	152 328	15,9	13,8	10,5	11,3
Durchgangsgäste auf Campingplätzen ³	99 950	325 916	- 5,5	0,5	- 13,2	- 12,8

¹ Die Gliederung der Ergebnisse nach Gemeindegruppen bezieht sich auf den Stand zum Jahresanfang

² Die Gliederung Großstädte entspricht Kiel und Lübeck ohne Travemünde je ohne Campingplätze

³ Durchgangscamping ohne Dauercamping

Tabelle 4: Entwicklung der Anzahl der Betriebe, Betten, Ankünfte und Übernachtungen sowie der Auslastung der Bettenkapazität in Schleswig-Holstein

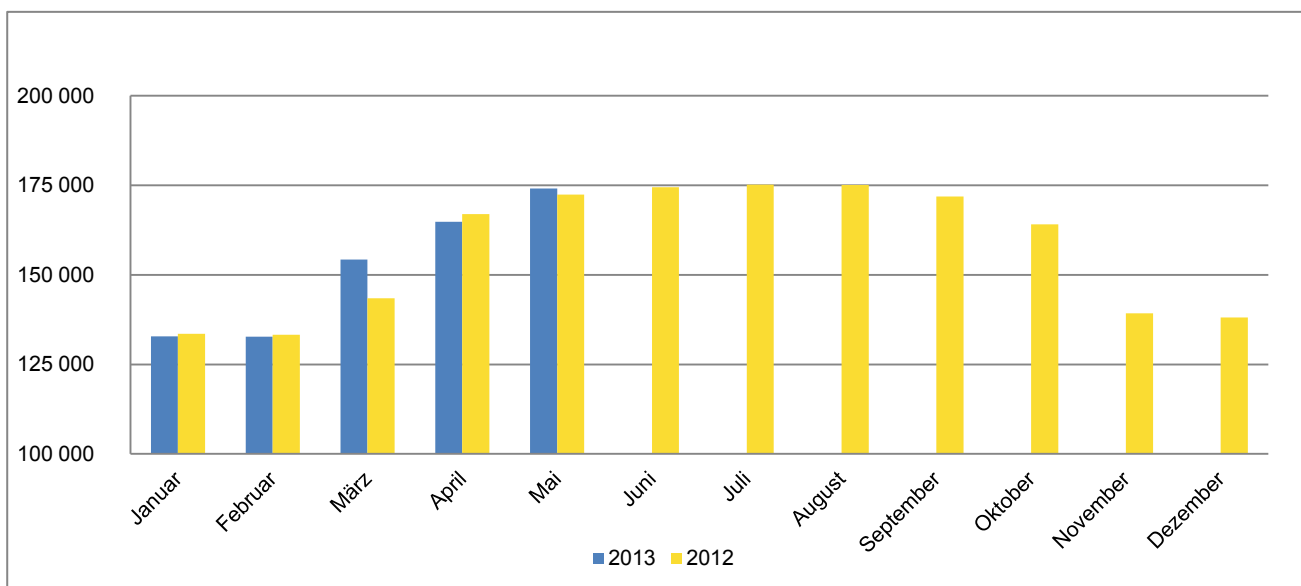
Jahr Monat	geöffnete Betriebe	angebotene Betten	Ankünfte		Übernachtungen		Auslastung der Betten- kapazität ³	
			insgesamt	Veränderung zum Vorjahres- zeitraum	insgesamt	Veränderung zum Vorjahres- zeitraum		
			Anzahl ^{1,2}	%	Anzahl	%		%
2002	5 048	176 289	4 755 151	- 0,9	22 851 830	- 1,9	36,3	
2003	4 976	177 177	5 018 539	5,5	23 276 487	1,9	36,8	
2004	4 807	174 492	4 877 155	- 2,8	22 132 760	- 4,9	35,6	
2005	4 927	177 749	5 057 687	3,7	22 361 555	1,0	34,9	
2006	4 791	177 744	5 304 234	4,9	23 044 017	3,1	35,7	
2007	4 679	177 968	5 457 810	2,9	23 595 061	2,4	36,6	
2008	4 580	176 138	5 697 678	4,4	23 855 050	1,1	36,4	
2009	4 547	177 162	5 849 644	2,7	24 319 268	1,9	36,9	
2010	4 570	179 447	5 975 564	2,2	24 470 322	0,6	36,6	
2011	4 440	177 816	6 117 430	2,2	24 514 220	- 0,1	37,1	
2012	4 274	175 230	6 140 549	0,4	24 484 412	- 0,1	37,4	
2011	Januar	2 906	131 957	188 893	10,9	648 961	3,4	15,7
	Februar	2 845	131 951	228 890	8,0	713 366	2,7	19,2
	März	3 081	141 784	314 628	- 2,9	1 025 449	- 8,1	23,0
	April	4 198	168 021	539 026	21,2	2 011 537	21,0	35,5
	Mai	4 378	174 305	590 693	- 10,0	2 161 960	- 12,2	36,5
	Juni	4 420	177 135	779 415	13,2	3 101 045	11,3	49,4
	Juli	4 440	177 816	911 025	- 6,4	4 388 651	- 6,0	61,9
	August	4 429	177 714	825 015	- 2,1	4 131 097	- 1,7	60,9
	September	4 356	174 282	631 228	4,4	2 466 938	- 0,7	43,2
	Oktober	4 051	167 608	524 748	1,9	2 036 751	0,1	36,8
	November	3 053	142 209	312 069	6,9	992 742	6,3	23,0
	Dezember	3 014	139 202	271 800	8,0	835 723	5,0	19,1
2012	Januar	2 802	133 496	200 237	6,0	691 347	6,5	16,6
	Februar	2 758	133 242	239 827	4,8	764 463	7,2	19,7
	März	3 028	143 436	355 578	13,0	1 161 301	13,2	25,7
	April	4 039	166 951	499 218	- 7,4	1 920 116	- 4,5	34,8
	Mai	4 207	172 412	676 668	14,6	2 491 862	15,3	40,6
	Juni	4 247	174 453	687 560	- 11,8	2 752 697	- 11,2	46,0
	Juli	4 274	175 230	864 347	- 5,1	4 140 897	- 5,6	60,0
	August	4 264	175 096	880 537	6,7	4 150 126	0,5	61,0
	September	4 204	171 883	640 315	1,4	2 492 421	1,0	44,0
	Oktober	3 900	164 130	497 148	- 5,3	1 987 828	- 2,4	36,7
	November	2 946	139 277	321 290	3,0	1 029 799	3,7	24,4
	Dezember	2 932	138 128	277 824	2,2	901 555	7,9	20,7
2013	Januar	2 779	132 859	196 867	- 1,7	686 405	- 0,7	16,5
	Februar	2 743	132 753	246 238	2,7	812 023	6,2	21,7
	März	3 447	154 250	373 716	5,1	1 364 585	17,5	27,8
	April	3 928	164 812	426 294	- 14,6	1 485 420	- 22,6	28,3
	Mai	4 167	174 126	699 062	3,3	2 576 131	3,4	41,7

1 Bis 12/2011 Betriebe mit 9 und mehr Betten, ab 01/2012 Betriebe mit 10 und mehr Betten

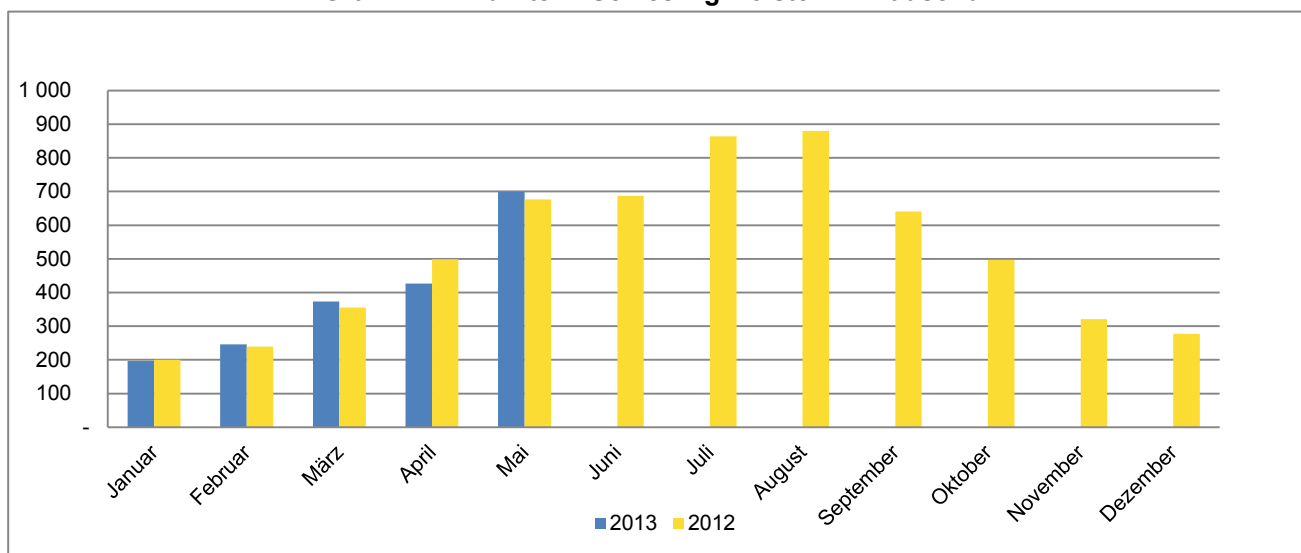
2 Monat = am Ende des Monats; Jahr = Ende Juli

3 Übernachtungen / (Betten X Kalendertage im Berichtszeitraum) jeweils für alle Betriebe ohne Campingplätze

Grafik 1: Anzahl der angebotenen Betten in Schleswig-Holstein



Grafik 2: Ankünfte in Schleswig-Holstein in Tausend



Grafik 3: Übernachtungen in Schleswig-Holstein in Tausend

