

STATISTISCHER BERICHT

Kennziffer: G IV 1 - m 3/13 SH

Beherbergung im Reiseverkehr in Schleswig-Holstein März 2013

- Vorläufige Ergebnisse -

Herausgegeben am: 17. Mai 2013



Impressum

Statistische Berichte

Herausgeber

Statistisches Amt für Hamburg und Schleswig-Holstein

– Anstalt des öffentlichen Rechts –

Steckelhörn 12
20457 Hamburg

Auskunft zu dieser Veröffentlichung:

Michael Schäfer

Telefon: 0431/6895-9231

E-Mail: tourismussh@statistik-nord.de

Auskunftsdienst

E-Mail: info@statistik-nord.de

Auskünfte: 040 42831-1766

0431 6895-9393

Internet: www.statistik-nord.de

© Statistisches Amt für Hamburg und Schleswig-Holstein, Hamburg 2013
Auszugsweise Vervielfältigung und Verbreitung mit Quellenangabe gestattet.

Sofern in den Produkten auf das Vorhandensein von Copyrightrechten Dritter hingewiesen wird, sind die in deren Produkten ausgewiesenen Copyrightbestimmungen zu wahren. Alle übrigen Rechte bleiben vorbehalten.

Zeichenerklärung

0	weniger als die Hälfte von 1 in der letzten besetzten Stelle, jedoch mehr als nichts
–	nichts vorhanden (genau Null)
...	Angabe fällt später an
·	Zahlenwert unbekannt oder geheim zu halten
x	Tabellenfach gesperrt, weil Aussage nicht sinnvoll
p	vorläufiges Ergebnis
r	berichtigtes Ergebnis
s	geschätztes Ergebnis
a. n. g	anderweitig nicht genannt
u. dgl.	und dergleichen

1. Ankünfte, Übernachtungen und Aufenthaltsdauer der Gäste in Beherbergungsstätten mit 10 und mehr Betten in ausgewählten Gemeinden in Schleswig-Holstein (ohne Camping)

Kreis Gemeinde	März 2013					Januar bis März 2013				
	Ankünfte		Übernachtungen		durchschnittliche Aufenthaltsdauer ¹	Ankünfte		Übernachtungen		durchschnittliche Aufenthaltsdauer ¹
	insgesamt	Veränderung zum Vorjahresmonat	insgesamt	Veränderung zum Vorjahresmonat		insgesamt	Veränderung zum Vorjahreszeitraum	insgesamt	Veränderung zum Vorjahreszeitraum	
	Anzahl	%	Anzahl	%	Tage	Anzahl	%	Anzahl	%	Tage
01 Flensburg	8 651	7,8	16 467	14,7	1,9	21 382	9,3	40 063	10,2	1,9
02 Kiel	19 302	- 5,3	41 251	3,4	2,1	50 408	- 6,3	102 081	- 1,2	2,0
03 Lübeck	36 682	- 5,2	88 483	10,9	2,4	89 439	- 3,7	205 076	5,4	2,3
03001 Lübeck ohne Travemünde	25 711	- 6,4	52 276	1,8	2,0	63 322	- 6,5	127 942	- 1,0	2,0
03002 Travemünde	10 971	- 2,3	36 207	27,4	3,3	26 117	3,7	77 134	17,8	3,0
04 Neumünster	4 559	5,9	9 139	0,8	2,0	12 870	15,2	26 615	4,4	2,1
Dithmarschen										
51011 Brunsbüttel, Stadt	371	1,6	926	14,5	2,5	1 111	1,5	2 702	22,2	2,4
51013 Büsum	9 195	27,5	40 204	48,3	4,4	14 279	17,0	62 193	35,8	4,4
51014 Büsumer Deichhausen	199	76,1	989	59,3	5,0	311	23,4	1 740	22,2	5,6
51034 Friedrichskoog	1 111	66,6	11 191	73,3	10,1	1 940	51,7	20 827	73,3	10,7
51043 Hedwigenkoog	122	165,2	602	91,1	4,9	130	145,3	746	62,5	5,7
51044 Heide, Stadt	1 079	- 14,6	2 586	- 7,4	2,4	3 055	- 10,0	7 019	- 7,8	2,3
51057 Kaiser-Wilhelm-Koog	34	209,1	164	152,3	4,8	78	212,0	288	110,2	3,7
51062 Kronprinzenkoog
51113 Wöhrden	156	32,2	420	84,2	2,7	327	- 10,9	774	- 9,7	2,4
51132 Westerdeichstrich	183	32,6	963	148,2	5,3	206	- 6,8	1 151	84,5	5,6
51137 Nordermeldorf
51 Dithmarschen zus.	16 035	23,2	67 026	44,3	4,2	28 832	14,5	114 168	32,3	4,0
Herzogtum Lauenburg										
53003 Aumühle	216	- 8,1	374	16,9	1,7	559	- 4,0	884	0,7	1,6
53004 Bäk
53009 Berkenthin	81	- 47,7	200	- 63,1	2,5	191	- 33,7	467	- 49,7	2,4
53032 Geesthacht, Stadt	939	- 9,1	2 393	14,3	2,5	2 580	8,2	5 253	- 3,8	2,0
53046 Gudow	334	- 39,4	629	- 19,6	1,9	1 024	- 23,8	1 529	- 21,1	1,5
53083 Lauenburg/Elbe, Stadt	1 163	- 7,2	3 130	- 3,6	2,7	2 810	- 3,2	6 334	- 4,2	2,3
53090 Mölln, Stadt	2 681	- 7,3	16 757	- 1,2	6,3	6 754	- 1,0	44 872	- 2,8	6,6
53100 Ratzeburg, Stadt	1 631	- 0,2	8 565	4,3	5,3	4 327	6,7	20 078	4,1	4,6
53116 Schwarzenbek, Stadt	333	- 24,7	717	- 20,4	2,2	948	- 15,4	1 962	- 14,7	2,1
53117 Seedorf	120	- 8,4	248	- 5,7	2,1	311	28,5	700	47,4	2,3
53 Hzgt. Lauenburg zus.	9 690	- 12,1	39 181	- 5,2	4,0	24 718	- 5,0	96 638	- 7,3	3,9
Nordfriesland										
54005 Alkersum	50	177,8	191	229,3	3,8	73	121,2	289	102,1	4,0
54014 Bordelum	629	18,5	11 687	55,4	18,6	1 175	40,6	17 043	92,4	14,5
54019 Bredstedt, Stadt	267	- 9,8	706	14,6	2,6	720	2,7	1 751	15,7	2,4
54022 Dagebüll	458	17,7	1 015	0,3	2,2	826	2,1	1 763	- 9,3	2,1
54033 Friedrichstadt, Stadt	1 023	- 16,7	2 353	1,2	2,3	2 372	7,5	5 609	32,1	2,4
54035 Garding, Kirchspiel	72	800,0	394	x	5,5	72	800,0	404	x	5,6
54036 Garding, Stadt
54046 Hörnum (Sylt)	1 860	17,1	8 899	34,4	4,8	2 731	14,9	13 758	31,7	5,0
54050 Hallig Hooge	253	48,8	1 086	37,3	4,3	363	27,4	1 668	14,4	4,6
54056 Husum, Stadt	4 646	4,7	10 202	13,2	2,2	9 710	3,9	19 934	5,8	2,1
54061 Kampen (Sylt)	1 701	- 3,1	9 055	10,1	5,3	2 989	- 13,9	15 865	0,8	5,3
54074 Langeneß	263	58,4	645	29,5	2,5	488	20,5	1 310	19,3	2,7
54078 List	4 005	40,6	16 774	55,9	4,2	7 813	15,9	31 536	23,9	4,0
54083 Midlum	37	x	183	x	4,9	41	720,0	237	374,0	5,8
54085 Nebel	1 602	14,1	17 384	33,5	10,9	2 843	- 4,2	34 636	1,6	12,2

¹ Rechnerischer Wert: Übernachtungen/Ankünfte

1. Ankünfte, Übernachtungen und Aufenthaltsdauer der Gäste in Beherbergungsstätten mit 10 und mehr Betten in ausgewählten Gemeinden in Schleswig-Holstein (ohne Camping)

Kreis Gemeinde	März 2013					Januar bis März 2013				
	Ankünfte		Übernachtungen		durchschnittliche Aufenthaltsdauer ¹	Ankünfte		Übernachtungen		durchschnittliche Aufenthaltsdauer ¹
	insgesamt	Veränderung zum Vorjahresmonat	insgesamt	Veränderung zum Vorjahresmonat		insgesamt	Veränderung zum Vorjahreszeitraum	insgesamt	Veränderung zum Vorjahreszeitraum	
	Anzahl	%	Anzahl	%	Tage	Anzahl	%	Anzahl	%	Tage
54087 Nieblum	275	129,2	1 279	79,6	4,7	354	105,8	1 803	66,2	5,1
54088 Niebüll, Stadt	1 510	20,8	4 153	29,9	2,8	2 368	0,8	5 706	10,9	2,4
54089 Norddorf auf Amrum	2 365	22,8	20 647	19,7	8,7	4 649	13,2	41 956	20,5	9,0
54091 Nordstrand	534	9,9	2 298	43,5	4,3	850	13,3	3 493	30,3	4,1
54094 Oevernum	193	12,2	645	21,2	3,3	341	- 0,9	1 133	7,8	3,3
54098 Oldsum	21	- 4,5	162	13,3	7,7	27	22,7	236	58,4	8,7
54100 Osterhever
54103 Pellworm	722	57,0	4 849	43,7	6,7	983	29,0	7 854	38,8	8,0
54113 Sankt Peter-Ording	14 018	12,5	73 322	15,6	5,2	28 771	7,1	159 028	9,4	5,5
54129 Süderende	118	40,5	693	236,4	5,9	174	16,0	975	112,0	5,6
54131 Süderlügum	378	18,9	797	46,5	2,1	691	2,1	1 333	22,4	1,9
54134 Tating	90	18,4	541	- 16,5	6,0	140	15,7	723	- 17,2	5,2
54135 Tetenbüll	45	60,7	217	146,6	4,8	50	78,6	241	173,9	4,8
54138 Tönning, Stadt	1 620	48,1	3 986	36,8	2,5	2 794	36,2	6 753	26,4	2,4
54140 Tümlauer Koog	179	795,0	997	x	5,6	184	666,7	1 047	878,5	5,7
54143 Utersum	615	28,1	7 760	4,7	12,6	1 298	14,0	19 498	- 1,8	15,0
54145 Vollerwiek	213	79,0	1 131	168,6	5,3	245	81,5	1 400	152,7	5,7
54148 Welt	24	118,2	120	172,7	5,0	26	136,4	142	121,9	5,5
54149 Wenningstedt-Braderup (Sylt)	5 240	9,1	27 044	22,1	5,2	10 997	6,3	54 727	24,4	5,0
54150 Westerhever	130	38,3	527	6,0	4,1	201	53,4	799	32,9	4,0
54160 Wittdün auf Amrum	1 204	6,2	8 428	25,1	7,0	1 751	3,4	11 800	20,9	6,7
54163 Wrixum	81	6,6	507	37,4	6,3	137	33,0	782	63,3	5,7
54164 Wyk auf Föhr, Stadt	4 224	6,2	32 089	6,4	7,6	7 134	6,1	57 125	6,1	8,0
54168 Sylt	27 689	17,7	145 008	14,7	5,2	53 115	10,7	290 548	7,4	5,5
54 Nordfriesland zus.	81 527	15,6	426 542	19,5	5,2	156 140	9,0	830 572	11,9	5,3
Ostholstein										
55004 Bad Schwartau, Stadt	771	- 0,1	8 960	- 4,0	11,6	2 181	2,2	24 626	2,6	11,3
55007 Bosau	445	- 0,7	1 386	41,6	3,1	658	38,2	1 856	69,0	2,8
55010 Dahme	1 022	49,9	4 457	79,6	4,4	1 170	43,6	5 449	67,9	4,7
55012 Eutin, Stadt	1 077	46,3	2 508	62,1	2,3	1 850	23,2	4 269	50,3	2,3
55015 Gremersdorf	310	1,3	460	35,7	1,5	829	23,9	1 043	29,6	1,3
55016 Grömitz	8 448	16,8	41 737	28,1	4,9	13 264	23,9	74 585	26,0	5,6
55017 Großenbrode	728	- 7,7	8 133	53,3	11,2	1 425	21,4	15 440	74,7	10,8
55018 Grube	40	344,4	146	87,2	3,7	40	122,2	146	27,0	3,7
55021 Heiligenhafen, Stadt	1 159	48,4	4 020	58,2	3,5	1 775	35,4	5 672	41,4	3,2
55022 Heringsdorf	261	29,2	1 365	29,6	5,2	417	6,6	2 542	8,6	6,1
55025 Kellenhusen (Ostsee)	1 395	135,2	8 221	130,0	5,9	1 777	93,4	12 826	84,7	7,2
55028 Malente	4 164	- 5,1	25 714	- 1,4	6,2	9 743	- 10,6	67 522	- 1,7	6,9
55031 Neukirchen	43	-	134	-	3,1	43	-	134	-	3,1
55032 Neustadt in Holstein	2 488	5,0	11 545	32,0	4,6	5 620	3,7	23 248	22,0	4,1
55033 Oldenburg / Holstein	697	108,1	1 001	91,0	1,4	1 276	69,2	1 928	68,7	1,5
55035 Ratekau	777	28,6	3 158	3,0	4,1	1 983	33,3	8 074	- 3,4	4,1
55037 Schashagen	236	81,5	1 004	- 15,1	4,3	259	58,9	1 100	- 47,9	4,2
55038 Schönwalde / Bungsberg	194	410,5	1 078	485,9	5,6	230	238,2	1 228	154,8	5,3
55039 Sierksdorf	1 081	29,2	4 188	90,2	3,9	1 795	7,3	6 191	35,4	3,4
55041 Süsel	136	15,3	367	43,4	2,7	292	51,3	625	53,9	2,1
55042 Timmendorfer Strand	16 036	2,7	59 578	6,4	3,7	33 575	7,3	122 755	8,1	3,7
55043 Wangels

¹ Rechnerischer Wert: Übernachtungen/Ankünfte

1. Ankünfte, Übernachtungen und Aufenthaltsdauer der Gäste in Beherbergungsstätten mit 10 und mehr Betten in ausgewählten Gemeinden in Schleswig-Holstein (ohne Camping)

Kreis Gemeinde	März 2013					Januar bis März 2013				
	Ankünfte		Übernachtungen		durchschnittliche Aufenthaltsdauer ¹	Ankünfte		Übernachtungen		durchschnittliche Aufenthaltsdauer ¹
	insgesamt	Veränderung zum Vorjahresmonat	insgesamt	Veränderung zum Vorjahresmonat		insgesamt	Veränderung zum Vorjahreszeitraum	insgesamt	Veränderung zum Vorjahreszeitraum	
	Anzahl	%	Anzahl	%	Tage	Anzahl	%	Anzahl	%	Tage
55044 Scharbeutz	5 753	- 5,9	19 015	29,9	3,3	12 930	- 3,3	37 636	12,3	2,9
55046 Fehmarn, Stadt	13 228	40,6	55 561	74,2	4,2	19 983	37,3	90 629	69,9	4,5
55 Ostholstein zus.	81 754	17,7	337 148	29,6	4,1	164 015	12,7	678 606	19,1	4,1
Pinneberg										
56002 Barmstedt, Stadt	1 134	- 1,0	2 943	7,1	2,6	2 785	- 5,8	7 124	3,9	2,6
56015 Elmshorn, Stadt	1 736	- 8,3	3 123	- 12,5	1,8	4 740	- 1,6	8 901	- 3,7	1,9
56025 Helgoland	3 392	45,6	10 961	91,9	3,2	6 714	22,4	20 893	48,7	3,1
56039 Pinneberg, Stadt	1 291	2,4	2 435	- 6,8	1,9	3 264	3,3	6 264	- 3,3	1,9
56041 Quickborn, Stadt	2 716	- 1,3	4 387	- 5,7	1,6	7 657	0,4	12 204	- 6,2	1,6
56043 Rellingen	1 001	- 24,9	2 139	- 14,9	2,1	3 121	- 13,8	5 804	- 10,9	1,9
56049 Uetersen, Stadt	617	0,7	1 139	0,3	1,8	1 616	- 5,7	3 177	4,8	2,0
56050 Wedel, Stadt	1 655	- 14,1	3 293	- 12,7	2,0	4 573	- 2,9	8 707	- 5,0	1,9
56 Pinneberg zus.	15 828	- 1,3	35 222	7,9	2,2	40 580	- 0,4	85 657	4,7	2,1
Plön										
57001 Ascheberg (Holstein)	745	9,1	1 927	13,1	2,6	1 870	10,5	4 527	13,9	2,4
57004 Behrendorf (Ostsee)	56	- 8,2	342	56,9	6,1	61	- 33,7	412	35,5	6,8
57007 Blekendorf	103	- 10,4	447	20,2	4,3	136	10,6	570	35,4	4,2
57009 Bösdorf	93	17,7	3 740	6,1	40,2	185	6,9	10 015	- 3,0	54,1
57015 Dersau	222	- 41,4	496	- 18,3	2,2	629	- 18,1	1 194	- 6,3	1,9
57025 Heikendorf
57029 Hohenfelde	185	x	1 066	x	5,8	185	825,0	1 130	x	6,1
57030 Hohwacht (Ostsee)	2 546	25,4	7 788	49,5	3,1	5 092	13,1	14 181	26,7	2,8
57043 Laboe	1 023	- 9,3	4 337	- 37,5	4,2	1 592	- 11,3	7 279	- 27,8	4,6
57055 Panker
57057 Plön, Stadt	2 039	- 12,5	8 553	5,4	4,2	4 984	- 3,8	17 676	16,3	3,5
57069 Ruhwinkel	67	123,3	202	381,0	3,0	131	17,0	427	66,8	3,3
57073 Schönberg (Holstein)	1 934	45,5	12 404	19,5	6,4	4 512	48,3	31 272	15,7	6,9
57079 Stein
57087 Wendtorf	98	x	399	x	4,1	106	x	421	x	4,0
57088 Wisch
57 Plön zus.	12 059	13,4	48 374	14,7	4,0	26 432	12,4	103 651	13,2	3,9
Rendsburg-Eckernförde										
58009 Aukrug	306	- 24,1	7 115	- 0,3	23,3	828	- 28,4	19 979	- 3,2	24,1
58032 Brodersby	1 663	55,3	14 868	34,4	8,9	3 195	26,8	31 051	7,5	9,7
58040 Damp
58042 Dörphof	76	x	306	x	4,0	119	750,0	475	x	4,0
58043 Eckernförde, Stadt	2 758	- 7,2	5 655	0,0	2,1	6 042	0,6	11 036	- 0,3	1,8
58054 Fockbek	456	- 2,4	765	- 8,1	1,7	1 126	- 6,6	1 925	- 10,8	1,7
58066 Groß Wittensee	354	22,9	993	137,0	2,8	554	17,6	1 253	94,3	2,3
58072 Hanerau-Hademarschen	156	- 24,6	283	- 35,1	1,8	214	- 30,5	405	- 31,7	1,9
58077 Hohenwestedt
58086 Jevenstedt	132	- 19,5	320	- 24,3	2,4	307	- 20,5	750	- 27,7	2,4
58088 Klein Wittensee	68	- 16,0	250	104,9	3,7	119	- 33,9	319	26,6	2,7
58135 Rendsburg, Stadt	2 147	6,0	3 885	16,6	1,8	6 094	12,6	11 153	29,0	1,8
58150 Schwedeneck	229	- 11,9	5 234	46,4	22,9	666	22,2	11 117	41,1	16,7
58157 Strande	742	53,3	1 545	53,0	2,1	1 436	19,4	3 161	32,0	2,2
58166 Waabs	33	- 71,8	91	- 65,5	2,8	35	- 74,1	107	- 73,1	3,1

¹ Rechnerischer Wert: Übernachtungen/Ankünfte

1. Ankünfte, Übernachtungen und Aufenthaltsdauer der Gäste in Beherbergungsstätten mit 10 und mehr Betten in ausgewählten Gemeinden in Schleswig-Holstein (ohne Camping)

Kreis Gemeinde	März 2013					Januar bis März 2013				
	Ankünfte		Übernachtungen		durchschnittliche Aufenthaltsdauer ¹	Ankünfte		Übernachtungen		durchschnittliche Aufenthaltsdauer ¹
	insgesamt	Veränderung zum Vorjahresmonat	insgesamt	Veränderung zum Vorjahresmonat		insgesamt	Veränderung zum Vorjahreszeitraum	insgesamt	Veränderung zum Vorjahreszeitraum	
	Anzahl	%	Anzahl	%	Tage	Anzahl	%	Anzahl	%	Tage
58175 Ahlefeld-Bistensee										
58 Rendsb.-Eckernförde zus.	22 931	- 11,8	94 572	- 1,4	4,1	55 118	- 10,3	223 266	- 6,5	4,1
Schleswig-Flensburg										
59045 Kappeln, Stadt	1 263	- 0,9	3 191	31,1	2,5	2 397	3,3	5 733	13,5	2,4
59075 Schleswig, Stadt	2 989	- 1,7	5 008	1,5	1,7	7 416	13,3	13 138	21,9	1,8
59085 Süderstapel	67	45,7	327	23,4	4,9	67	8,1	327	- 4,7	4,9
59112 Gelting	353	92,9	1 380	198,1	3,9	591	83,5	2 241	111,8	3,8
59113 Glücksburg/Ostsee, Stadt	2 490	8,6	5 149	10,4	2,1	5 878	- 5,5	11 247	- 6,9	1,9
59120 Harrislee	5 137	27,3	9 550	26,1	1,9	12 121	15,6	22 791	13,5	1,9
59121 Hasselberg	136	52,8	610	254,7	4,5	215	36,1	1 034	164,5	4,8
59136 Kronsgaard	334	23,7	1 583	75,3	4,7	445	- 12,2	2 011	23,4	4,5
59137 Langballig	46	x	1 187	x	25,8	139	x	2 570	x	18,5
59142 Maasholm	137	57,5	1 278	376,9	9,3	176	89,2	1 910	554,1	10,9
59147 Nieby										
59152 Pommerby	107	132,6	572	460,8	5,3	107	122,9	572	401,8	5,3
59161 Sörup	118	18,0	350	54,9	3,0	201	- 11,1	537	3,7	2,7
59164 Steinberg	502	3,1	2 160	56,2	4,3	738	- 16,7	2 797	15,9	3,8
59178 Westerholz										
59183 Handewitt	1 816	- 3,5	3 771	10,1	2,1	4 381	- 0,3	8 349	6,1	1,9
59184 Oeversee	883	- 15,3	1 848	- 9,4	2,1	2 297	- 13,9	5 031	- 5,5	2,2
59186 Steinbergkirche	393	49,4	1 361	76,5	3,5	653	1,7	1 929	7,7	3,0
59187 Boren	149	58,5	999	44,6	6,7	234	30,0	1 871	23,4	8,0
59 Schleswig-Flensburg zus.	21 771	7,6	51 820	29,8	2,4	48 521	6,8	107 202	19,8	2,2
Segeberg										
60004 Bad Bramstedt, Stadt	4 174	- 6,2	13 278	7,4	3,2	10 678	- 6,7	32 408	1,2	3,0
60005 Bad Segeberg, Stadt	2 745	- 3,0	15 970	0,6	5,8	7 731	- 2,7	45 021	- 3,1	5,8
60039 Henstedt-Ulzburg	1 307	25,9	4 099	89,2	3,1	2 428	3,8	7 427	49,6	3,1
60044 Kaltenkirchen, Stadt	904	3,9	1 352	6,7	1,5	2 185	9,8	3 357	13,2	1,5
60063 Norderstedt, Stadt	5 897	- 23,6	12 943	- 1,9	2,2	15 401	- 15,9	34 257	0,4	2,2
60 Segeberg zus.	17 999	- 7,7	53 989	7,6	3,0	45 930	- 5,0	137 386	- 1,8	3,0
Steinburg										
61029 Glückstadt, Stadt	450	- 42,4	995	- 32,4	2,2	1 157	- 24,0	2 760	- 16,0	2,4
61046 Itzehoe, Stadt	1 090	- 17,3	2 244	- 19,4	2,1	3 105	- 12,6	6 572	- 15,7	2,1
61095 Sankt Margarethen	100	4,2	243	- 47,1	2,4	240	34,1	884	5,5	3,7
61113 Wilster, Stadt	153	- 30,1	339	- 60,1	2,2	651	5,5	1 975	- 1,4	3,0
61 Steinburg zus.	2 611	- 18,0	5 847	- 20,2	2,2	7 109	- 8,1	16 673	- 4,7	2,3
Stormarn										
62001 Ahrensburg, Stadt	2 249	- 0,1	4 479	1,7	2,0	5 845	- 2,6	11 474	0,8	2,0
62004 Bad Oldesloe, Stadt	2 273	- 3,4	4 257	8,2	1,9	4 956	- 9,9	9 419	- 1,7	1,9
62045 Lütjensee	754	3,3	1 413	- 2,3	1,9	1 873	- 9,1	3 637	- 8,7	1,9
62060 Reinbek, Stadt	1 264	- 7,2	2 096	- 5,1	1,7	3 687	- 3,2	6 179	- 2,4	1,7
62061 Reinfeld (Holstein), Stadt	569	- 37,1	1 102	- 40,0	1,9	1 671	- 21,0	3 419	- 19,0	2,0
62 Stormarn zus.	12 410	- 5,2	23 786	- 3,6	1,9	32 092	- 5,5	62 504	- 2,3	1,9
Schleswig-Holstein zus. (ohne Camping)	363 809	5,7	1 338 847	17,4	3,7	803 586	3,2	2 830 158	9,5	3,5

¹ Rechnerischer Wert: Übernachtungen/Ankünfte

2. Ankünfte, Übernachtungen und Aufenthaltsdauer der Gäste in Beherbergungsstätten mit 10 und mehr Betten nach Betriebsartengruppe und Reisegebiet in Schleswig-Holstein

Reisegebiet Betriebsartengruppe	März 2013					Januar bis März 2013				
	Ankünfte		Übernachtungen		durchschnittliche Aufenthaltsdauer ¹	Ankünfte		Übernachtungen		durchschnittliche Aufenthaltsdauer ¹
	insgesamt	Veränderung zum Vorjahresmonat	insgesamt	Veränderung zum Vorjahresmonat		insgesamt	Veränderung zum Vorjahreszeitraum	insgesamt	Veränderung zum Vorjahreszeitraum	
	Anzahl	%	Anzahl	%	Tage	Anzahl	%	Anzahl	%	Tage
Schleswig-Holstein zus. (ohne Camping)	363 809	5,7	1 338 847	17,4	3,7	803 586	3,2	2 830 158	9,5	3,5
Durchgangsgäste auf Campingplätzen	13 264	15,3	38 459	86,4	2,9	18 720	9,3	51 380	63,5	2,7
Schleswig-Holstein insgesamt (mit Durchgangscamping)	377 073	6,0	1 377 306	18,6	3,7	822 306	3,4	2 881 538	10,1	3,5
davon	Schleswig-Holstein insgesamt nach der Betriebsartengruppe									
Hotellerie	231 303	- 0,2	532 234	8,9	2,3	544 471	- 0,2	1 185 497	5,4	2,2
Sonstiges Beherbergungsgewerbe	132 553	20,1	559 005	39,5	4,2	242 169	12,1	983 173	21,1	4,1
Vorsorge- und Reha-Kliniken	13 217	- 2,1	286 067	5,3	21,6	35 666	3,9	712 868	4,7	20,0
davon	Schleswig-Holstein insgesamt nach Reisegebiet und Betriebsartengruppe									
Nordsee										
Hotellerie	48 263	10,3	160 656	18,8	3,3	102 154	5,7	328 735	12,4	3,2
Sonstiges Beherbergungsgewerbe	42 842	37,7	216 305	43,9	5,0	62 732	24,5	338 189	25,9	5,4
Vorsorge- und Reha-Kliniken	4 567	- 5,9	103 474	2,9	22,7	12 134	1,1	251 334	4,9	20,7
Nordsee zusammen	95 672	20,0	480 435	24,5	5,0	177 020	11,3	918 258	14,7	5,2
Ostsee										
Hotellerie	101 981	0,2	215 078	9,6	2,1	238 145	1,2	471 724	5,7	2,0
Sonstiges Beherbergungsgewerbe	65 063	22,4	263 989	46,5	4,1	124 032	10,1	482 275	22,6	3,9
Vorsorge- und Reha-Kliniken	5 257	4,3	101 243	12,0	19,3	13 710	11,1	247 415	9,4	18,0
Ostsee zusammen	172 301	7,7	580 310	24,3	3,4	375 887	4,3	1 201 414	12,7	3,2
Holsteinische Schweiz										
Hotellerie	4 731	3,3	11 696	12,2	2,5	10 071	- 5,6	23 511	4,1	2,3
Sonstiges Beherbergungsgewerbe	4 329	- 1,5	14 988	21,3	3,5	9 728	2,6	27 801	16,4	2,9
Vorsorge- und Reha-Kliniken	768	1,2	20 609	- 2,3	26,8	2 393	5,0	60 736	1,0	25,4
Holsteinische Schweiz zusammen	9 828	1,0	47 293	7,8	4,8	22 192	- 1,0	112 048	5,1	5,0
Übriges Binnenland										
Hotellerie	76 328	- 6,5	144 804	- 1,4	1,9	194 101	- 4,2	361 527	- 0,5	1,9
Sonstiges Beherbergungsgewerbe	20 319	- 6,4	63 723	9,9	3,1	45 677	5,0	134 908	7,1	3,0
Vorsorge- und Reha-Kliniken	2 625	- 8,0	60 741	1,7	23,1	7 429	- 3,4	153 383	- 1,1	20,6
Übriges Binnenland zusammen	99 272	- 6,5	269 268	1,8	2,7	247 207	- 2,6	649 818	0,9	2,6

Hotellerie = Hotels, Gasthöfe, Pensionen, Hotels garni

Sonstiges Beherbergungsgewerbe = Feriencentren, Ferienwohnungen und -häuser, Jugendherbergen, Erholungs-, Ferien- und Schulungsheime, Campingplätze

¹ Rechnerischer Wert: Übernachtungen/Ankünfte

3. Ankünfte und Übernachtungen in Beherbergungsstätten mit 10 und mehr Betten und auf Campingplätzen in Schleswig-Holstein

Gemeindegruppe ¹	März 2013				Januar bis März 2013	
	Ankünfte	Über- nachtungen	Ankünfte	Über- nachtungen	Ankünfte	Über- nachtungen
	Anzahl		Veränderung gegenüber dem Vergleichszeitraum 2012 in %			
Heilbäder	13 355	68 732	- 1,6	2,8	- 4,1	0,6
Nordseebäder	83 853	447 153	20,3	23,6	11,4	14,4
Ostseebäder	104 642	425 299	13,0	28,5	9,0	15,8
Luftkurorte	18 339	61 778	2,0	11,4	4,6	8,2
Erholungsorte	27 776	96 343	9,5	28,0	6,4	17,7
Übrige Gemeinden	129 108	278 001	- 5,3	2,7	- 3,2	0,1
darunter						
Großstädte ²	45 013	93 527	- 5,9	2,5	- 6,4	- 1,1
Schleswig-Holstein	377 073	1 377 306	6,0	18,6	3,4	10,1
darunter						
aus dem Ausland	48 639	107 402	16,9	25,9	14,8	20,9
Durchgangsgäste auf Campingplätzen ³	13 264	38 459	15,3	86,4	9,3	63,5

¹ Die Gliederung der Ergebnisse nach Gemeindegruppen bezieht sich auf den Stand zum Jahresanfang

² Die Gliederung Großstädte entspricht Kiel und Lübeck ohne Travemünde je ohne Campingplätze

³ Durchgangscamping ohne Dauercamping

4. Entwicklung der Anzahl der Betriebe, Betten, Ankünfte und Übernachtungen sowie der Auslastung der Bettenkapazität in Schleswig-Holstein

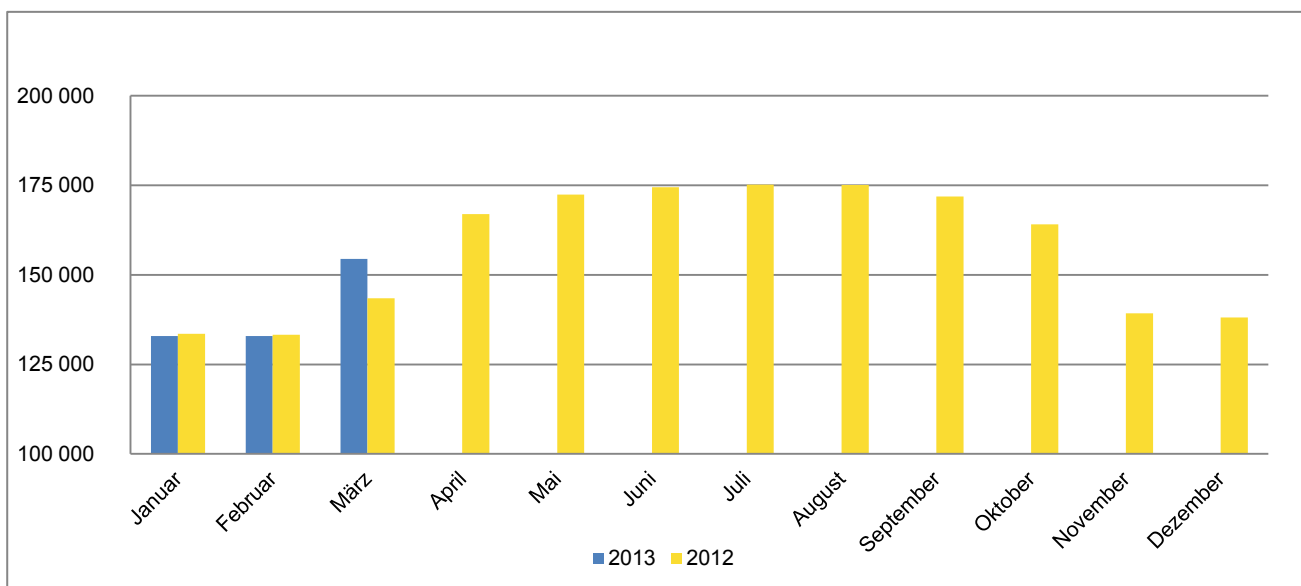
Jahr Monat	geöffnete Betriebe	angebotene Betten	Ankünfte		Übernachtungen		Auslastung der Betten- kapazität ³⁾	
			insgesamt	Veränderung zum Vorjahres- zeitraum	insgesamt	Veränderung zum Vorjahres- zeitraum		
			Anzahl ¹⁾²⁾	%	Anzahl	%		%
2002	5 048	176 289	4 755 151	- 0,9	22 851 830	- 1,9	36,3	
2003	4 976	177 177	5 018 539	5,5	23 276 487	1,9	36,8	
2004	4 807	174 492	4 877 155	- 2,8	22 132 760	- 4,9	35,6	
2005	4 927	177 749	5 057 687	3,7	22 361 555	1,0	34,9	
2006	4 791	177 744	5 304 234	4,9	23 044 017	3,1	35,7	
2007	4 679	177 968	5 457 810	2,9	23 595 061	2,4	36,6	
2008	4 580	176 138	5 697 678	4,4	23 855 050	1,1	36,4	
2009	4 547	177 162	5 849 644	2,7	24 319 268	1,9	36,9	
2010	4 570	179 447	5 975 564	2,2	24 470 322	0,6	36,6	
2011	4 440	177 816	6 117 430	2,2	24 514 220	- 0,1	37,1	
2012	4 274	175 230	6 140 549	0,4	24 484 412	- 0,1	37,4	
2011	Januar	2 906	131 957	188 893	10,9	648 961	3,4	15,7
	Februar	2 845	131 951	228 890	8,0	713 366	2,7	19,2
	März	3 081	141 784	314 628	- 2,9	1 025 449	- 8,1	23,0
	April	4 198	168 021	539 026	21,2	2 011 537	21,0	35,5
	Mai	4 378	174 305	590 693	- 10,0	2 161 960	- 12,2	36,5
	Juni	4 420	177 135	779 415	13,2	3 101 045	11,3	49,4
	Juli	4 440	177 816	911 025	- 6,4	4 388 651	- 6,0	61,9
	August	4 429	177 714	825 015	- 2,1	4 131 097	- 1,7	60,9
	September	4 356	174 282	631 228	4,4	2 466 938	- 0,7	43,2
	Oktober	4 051	167 608	524 748	1,9	2 036 751	0,1	36,8
	November	3 053	142 209	312 069	6,9	992 742	6,3	23,0
	Dezember	3 014	139 202	271 800	8,0	835 723	5,0	19,1
2012	Januar	2 802	133 496	200 237	6,0	691 347	6,5	16,6
	Februar	2 758	133 242	239 827	4,8	764 463	7,2	19,7
	März	3 028	143 436	355 578	13,0	1 161 301	13,2	25,7
	April	4 039	166 951	499 218	- 7,4	1 920 116	- 4,5	34,8
	Mai	4 207	172 412	676 668	14,6	2 491 862	15,3	40,6
	Juni	4 247	174 453	687 560	- 11,8	2 752 697	- 11,2	46,0
	Juli	4 274	175 230	864 347	- 5,1	4 140 897	- 5,6	60,0
	August	4 264	175 096	880 537	6,7	4 150 126	0,5	61,0
	September	4 204	171 883	640 315	1,4	2 492 421	1,0	44,0
	Oktober	3 900	164 130	497 148	- 5,3	1 987 828	- 2,4	36,7
	November	2 946	139 277	321 290	3,0	1 029 799	3,7	24,4
	Dezember	2 932	138 128	277 824	2,2	901 555	7,9	20,7
2013	Januar	2 788	132 875	197 480	- 1,4	688 484	- 0,4	16,5
	Februar	2 756	132 931	247 753	3,3	815 748	6,7	21,8
	März	3 461	154 446	377 073	6,0	1 377 306	18,6	28,0

1) Bis 12/2011 Betriebe mit 9 und mehr Betten, ab 01/2012 Betriebe mit 10 und mehr Betten

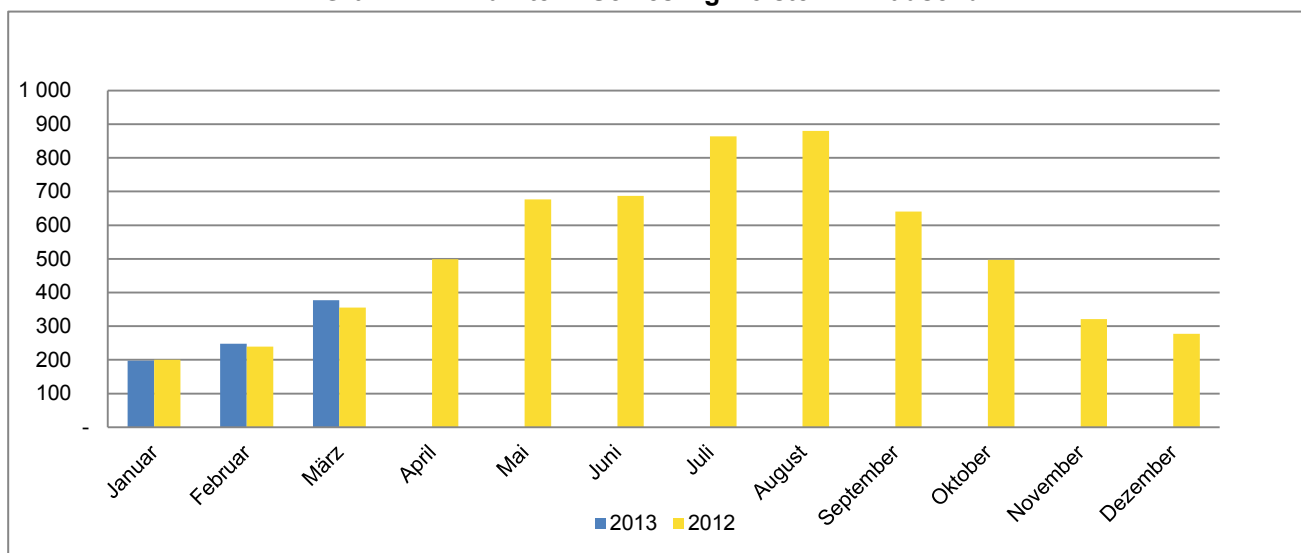
2) Monat = am Ende des Monats; Jahr = Ende Juli

3) Übernachtungen / (Betten X Kalendertage im Berichtszeitraum) jeweils für alle Betriebe ohne Campingplätze

Grafik 1: Anzahl der angebotenen Betten in Schleswig-Holstein



Grafik 2: Ankünfte in Schleswig-Holstein in Tausend



Grafik 3: Übernachtungen in Schleswig-Holstein in Tausend

