

Statistische Berichte



Statistisches Amt
für Hamburg und Schleswig-Holstein

STATISTIKAMT NORD

A VI 5 - vj 1/12 S

20. Dezember 2012

Sozialversicherungspflichtig Beschäftigte in Schleswig-Holstein am 31. März 2012

– Verkürzte Fassung –

Auskunft zu dieser Veröffentlichung: Sigrid Ziroth · Telefon: 040 42831-1817 · E-Mail: vgr-hh@statistik-nord.de

Statistisches Amt für Hamburg und Schleswig-Holstein · Anstalt des öffentlichen Rechts · Post: 20453 Hamburg · E-Mail: poststelle@statistik-nord.de
Internet: www.statistik-nord.de © Auszugsweise Vervielfältigung und Verbreitung mit Quellenangabe gestattet.

Inhaltsverzeichnis	Seite
Erläuterungen	3
Abkürzungen / Zeichenerläuterungen	5
Grafiken	
G 1 Sozialversicherungspflichtig Beschäftigte am Arbeitsort in Schleswig-Holstein am 31. März 2012 nach Altersgruppen	6
G 2 Sozialversicherungspflichtig Beschäftigte am Arbeitsort in Schleswig-Holstein am 31. März 2012 nach Wirtschaftsabschnitten	7
G 3 Sozialversicherungspflichtig Beschäftigte am Arbeitsort in Schleswig-Holstein am 31. März 2012 nach Wirtschaftsabschnitten und Geschlecht	8
Tabellen	
Sozialversicherungspflichtig Beschäftigte am Arbeitsort	
1.1 Sozialversicherungspflichtig Beschäftigte am Arbeitsort in Schleswig-Holstein am 31. März 2012 nach Strukturmerkmalen	9
1.2 Sozialversicherungspflichtig Beschäftigte am Arbeitsort in Schleswig-Holstein am 31. März 2012 nach Wirtschaftsabschnitten und ausgewählten Wirtschaftsabteilungen, Vollzeit- und Teilzeitbeschäftigten, Auszubildenden, deutschen bzw. ausländischen Beschäftigten und Geschlecht	10
1.3 Sozialversicherungspflichtig Beschäftigte am Arbeitsort in Schleswig-Holstein am 31. März 2012 nach Wirtschaftszweigen, deutschen und ausländischen Beschäftigten, Altersgruppen und Geschlecht	12
1.5 Ausländische sozialversicherungspflichtig Beschäftigte am Arbeitsort in Schleswig-Holstein am 31. März 2012 nach Wirtschaftszweigen, Altersgruppen, ausgewählten Staatsangehörigkeiten und Geschlecht	14
1.8 Sozialversicherungspflichtig Beschäftigte am Arbeitsort in den Kreisen von Schleswig-Holstein am 31. März 2012 nach Wirtschaftszweigen und Geschlecht	16
Sozialversicherungspflichtig Beschäftigte am Wohnort	
2.1 Sozialversicherungspflichtig Beschäftigte am Wohnort in Schleswig-Holstein am 31. März 2012 nach Strukturmerkmalen	18
2.2 Sozialversicherungspflichtig Beschäftigte am Wohnort in Schleswig-Holstein am 31. März 2012 nach Wirtschaftsabschnitten und ausgewählten Wirtschaftsabteilungen, Vollzeit- und Teilzeitbeschäftigten, Auszubildenden, deutschen bzw. ausländischen Beschäftigten und Geschlecht	19
2.5 Sozialversicherungspflichtig Beschäftigte am Wohnort in den Kreisen von Schleswig-Holstein am 31. März 2012 nach Wirtschaftszweigen und Geschlecht	21

Erläuterungen

Datengrundlage

In diesem Statistischen Bericht zu den sozialversicherungspflichtig Beschäftigten in Schleswig-Holstein am 31. März 2012 werden Ergebnisse der Beschäftigungsstatistik der Bundesagentur für Arbeit über die sozialversicherungspflichtig Beschäftigten am Arbeitsort sowie am Wohnort bereitgestellt.

Sozialversicherungspflichtig Beschäftigte

Im vorliegenden Statistischen Bericht werden Beschäftigte (einschließlich Personen in beruflicher Ausbildung) nachgewiesen, die kranken- oder rentenversicherungspflichtig sind oder für die Beitragsanteile zu den gesetzlichen Rentenversicherungen zu entrichten sind.

Nicht enthalten sind geringfügig Beschäftigte (soweit sie ausschließlich beitragspflichtige geringfügige Beschäftigungsverhältnisse ausüben), Beamte und Beamtinnen, Selbständige sowie mithelfende Familienangehörige.

Auszubildende

Auszubildende sind Personen, die aufgrund eines Ausbildungsvertrages nach dem Berufsbildungsgesetz (BBiG) vom 25. März 2005 eine betriebliche Ausbildung in einem anerkannten Ausbildungsberuf durchlaufen.

Ab dem Stichtag 30.6.2008 werden im vorliegenden Bericht Auszubildende neu abgegrenzt. Im vorliegenden Bericht werden ausschließlich Auszubildende mit einem gültigen Ausbildungsvertrag nachgewiesen.

Damit sind Anlernlinge, Praktikanten und Volontäre nicht mehr in den Angaben zu den Auszubildenden enthalten. Aus diesem Grunde ist die Vergleichbarkeit der Ergebnisse mit denen früherer Auswertungen eingeschränkt.

Voll- und Teilzeitbeschäftigte

Die Unterscheidung der sozialversicherungspflichtig Beschäftigten nach Voll- und Teilzeitbeschäftigten richtet sich nach den von den Arbeitgebern in den Meldebelegen erteilten Angaben.

Alter

Das Alter der Beschäftigten wird jeweils zum Stichtag ermittelt (sog. „Altersjahrmethode“). Die Angaben enthalten daher für unterjährige Stichtage Personen, die zwei unterschiedlichen Geburtsjahrgängen angehören.

Ausbildung

Nachgewiesen wird sowohl die erreichte allgemeine Schulbildung als auch die abgeschlossene Berufsausbildung des Beschäftigten. Beim Abschluss einer Fachhochschule und eines Hochschul-/Universitätsabschlusses wurde auf die Feststellung einer eventuellen sonstigen Berufsausbildung verzichtet. Die Angaben beziehen sich auf den höchsten Abschluss, auch wenn diese Ausbildung für die derzeit ausgeübte Tätigkeit nicht vorgeschrieben oder verlangt ist.

Als abgeschlossene Berufsausbildung wird die Ausbildung in einem anerkannten Lehr- oder Anlernberuf (Ausbildung im Sinne des Berufsbildungsgesetzes), Abschluss einer Berufsfach- oder Fachschule, Abschluss einer Fachhochschule, Hochschule bzw. Universität angesehen.

Beruf

Maßgebend für die Berufsbezeichnung ist nicht der erlernte oder früher ausgeübte Beruf, sondern allein die zum Stichtag ausgeübte Tätigkeit.

Staatsangehörigkeit

Als Ausländer gelten alle Personen, die nicht Deutsche im Sinne des Art. 116 Abs. 1 GG sind.

Klassifikation der Wirtschaftszweige

Mit Beginn des Jahres 2008 hat die Bundesagentur für Arbeit in der Beschäftigungsstatistik die „Klassifikation der Wirtschaftszweige, Ausgabe 2008“ (WZ 2008) eingeführt. Damit wurde die bis Ende 2007 gültige „Klassifikation der Wirtschaftszweige, Ausgabe 2003“ (WZ 2003) abgelöst. Daher sind Ergebnisse aus der Beschäftigungsstatistik nach der neuen WZ 2008 mit den Ergebnissen der Vorgängerversion WZ 2003 nur eingeschränkt vergleichbar.

Arbeitsort / Wohnort

Die sozialversicherungspflichtig Beschäftigten werden sowohl am Arbeitsort (in Deutschland) als auch am Wohnort nachgewiesen.

Sozialversicherungspflichtig Beschäftigte am Arbeitsort:

Alle sozialversicherungspflichtig Beschäftigten, die in der betreffenden Gemeinde arbeiten, unabhängig davon, wo sie wohnen.

Erfasst werden demnach alle Personen, die im jeweiligen Gebiet ihren Wohn- und Arbeitsort haben, zuzüglich der außerhalb dieses Gebietes wohnenden Personen, die als Einpendler in diese Region ihren Arbeitsort erreichen.

Sozialversicherungspflichtig Beschäftigte am Wohnort:

Alle sozialversicherungspflichtig Beschäftigten, die in der betreffenden Gemeinde wohnen, unabhängig davon, wo sie arbeiten.

Erfasst werden demnach alle Personen, die im jeweiligen Gebiet ihren Wohn- und Arbeitsort haben, zuzüglich der innerhalb dieses Gebietes wohnenden Personen, die als Auspendler aus dieser Region ihren Arbeitsort erreichen.

Hinweis

Datengrundlage dieses Statistischen Berichts ist die Berichterstattung der Bundesagentur für Arbeit (BA), die auf Basis der Meldungen der Arbeitgeber im Rahmen des Meldeverfahrens zur Sozialversicherung statistische Ergebnisse erstellt.

Der inzwischen eingetretene Wandel von Bildungs- und Beschäftigungsstrukturen und Änderung rechtlicher Grundlagen erfordert eine Umstellung auf eine neue Klassifikation der Berufe. Um diese Klassifikation auch für die Beschäftigungsstatistik nutzen zu können, musste der Tätigkeitsschlüssel für die Arbeitgebermeldungen geändert werden. Gleichzeitig wurden auch die Angaben zur Ausbildung und zur Teilzeittätigkeit modifiziert. Seit Dezember 2011 geben die Arbeitgeber Meldungen für ihre Beschäftigten nach neuen Verfahren ab.

Informationen nach neuen Verfahren liegen aber nicht ab einem bestimmten Tag gleichzeitig vor. Vielmehr steigt die Zahl der Beschäftigten mit neuen Informationen erst im Laufe der Zeit an, so dass die Informationen in der Zwischenzeit nur in einer Mischform vorliegen. Eine Nutzung der Angaben zu Beruf, Ausbildung und Arbeitszeit ist unter diesen Umständen gegenwärtig nicht möglich, daher hat die Bundesagentur für Arbeit die Berichterstattung für diese Merkmale vorerst eingestellt. Verzichtet werden muss aktuell auf eine Gliederung nach Berufen, nach der Ausbildung sowie der Arbeitszeit. Diese Einschränkungen können voraussichtlich im Jahr 2013 aufgehoben werden.

Verfahrensbedingt gelten die im vorliegenden Statistischen Bericht veröffentlichten Ergebnisse für einen Zeitraum von drei Jahren als vorläufig und können während dieses Zeitraumes von der Bundesagentur für Arbeit in begründeten Fällen jederzeit geändert werden.

Weitere Hinweise unter:

<http://statistik.arbeitsagentur.de/>

Methodenbericht

Abkürzungen

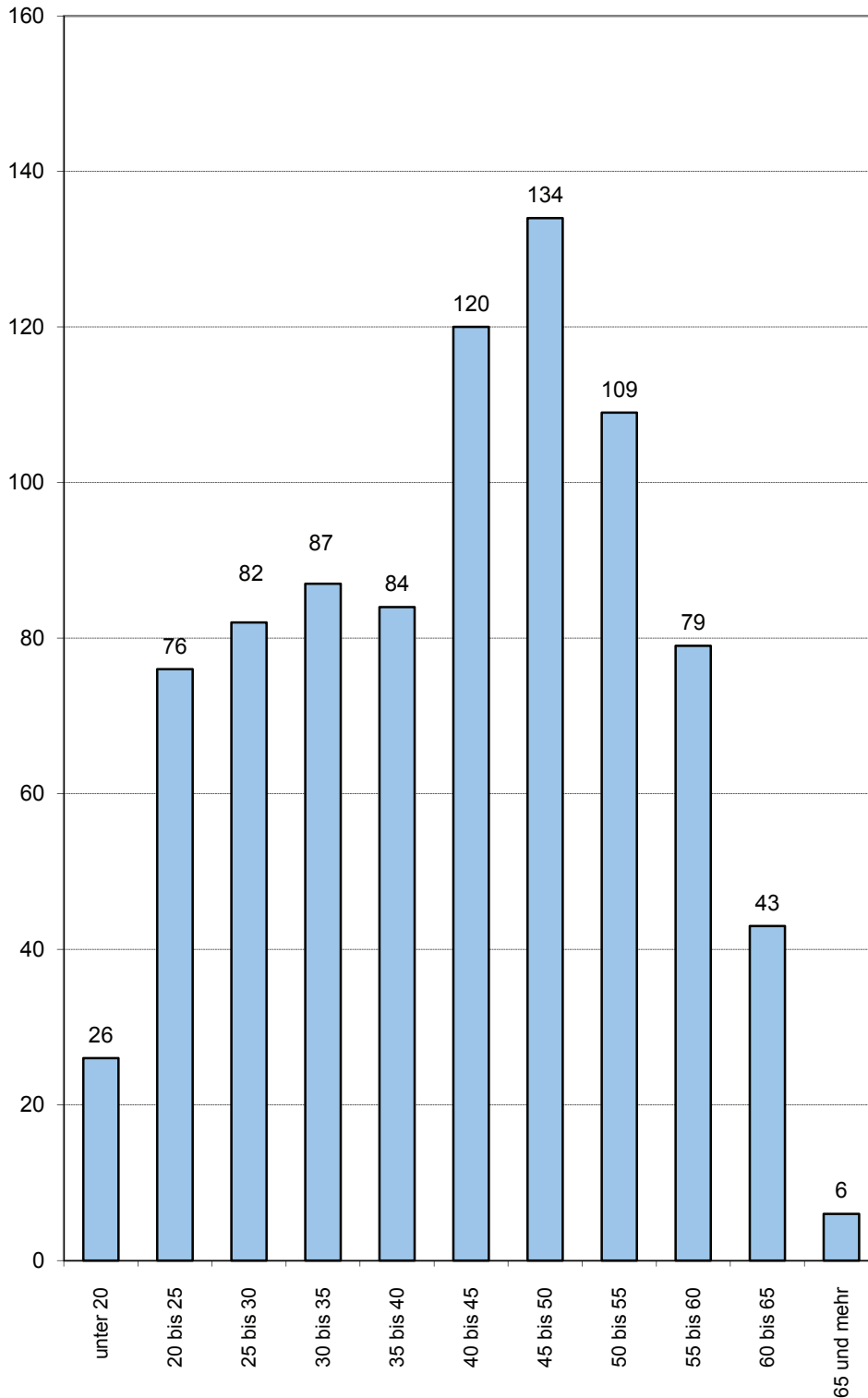
abgeschloss.	abgeschlossene
a.n.g.	anderweitig nicht genannt
Bekleid.	Bekleidung
BBiG	Berufsbildungsgesetz
dar.	darunter
DEÜV	Datenerfassungs- und -übermittlungsverordnung
Dienstleistg.	Dienstleistungen
...dienstleistg.	...dienstleistungen
DV-Geräte	Datenverarbeitungsgeräte
einschl.	einschließlich
elektron.	elektronischen
Erbrg.	Erbringung
Erzeugn.	Erzeugnissen
...erzeugn.	...erzeugnissen
Erzieh. u. Unterr.	Erziehung und Unterricht
extern. Org.	Exterritoriale Organisationen
f.	für
freiberufl.	freiberufliche
Gesundh.- u. Sozialw.	Gesundheits- und Sozialwesen
Getr.	Getränke
Gew.	Gewinnung
GG	Grundgesetz
Glasw.	Glaswaren
H. v.	Herstellung von
Holzw.	Holzwaren
Instandh.	Instandhaltung
Kfz	Kraftfahrzeuge
künstl.	künstlerische
Lederw.	Lederwaren
Nahr.- u. Genussm.	Nahrungs- und Genussmittel
Öff. / öff.	Öffentliche / öffentlichen
opt.	optischen
Priv.	Private Haushalte
Rep.	Reparatur
Sonst.	Sonstige
sonst.	sonstigen
Sozialvers.	Sozialversicherung
Tabakerzeugn.	Tabakerzeugnisse
Tätigk.	Tätigkeiten
techn.	technische
Textil.	Textilien
u.	und
v.	von
verb.	verbundene
wirtschaftl.	wirtschaftliche
wiss. / wissenschaftl.	wissenschaftlich / wissenschaftliche
WZ 2003	Klassifikation der Wirtschaftszweige, Ausgabe 2003
WZ 2008	Klassifikation der Wirtschaftszweige, Ausgabe 2008

Zeichenerklärung

0	weniger als die Hälfte von 1 in der letzten besetzten Stelle, jedoch mehr als nichts
-	nichts vorhanden (genau Null)
.	Zahlenwert unbekannt oder geheim zu halten

**Sozialversicherungspflichtig Beschäftigte am Arbeitsort
in Schleswig-Holstein am 31. März 2012 nach Altersgruppen**

Tausend Personen

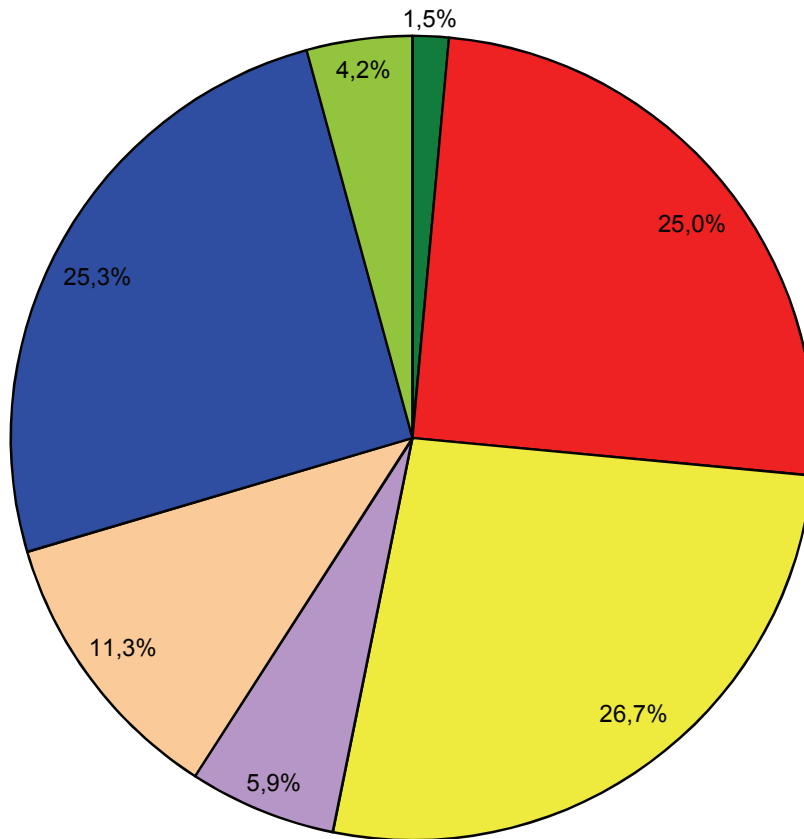


von ... bis unter ... Jahren

siehe auch Tabelle 1.4

Quelle:
Bundesagentur für Arbeit

**Sozialversicherungspflichtig Beschäftigte am Arbeitsort
in Schleswig-Holstein am 31. März 2012 nach Wirtschaftsabschnitten**

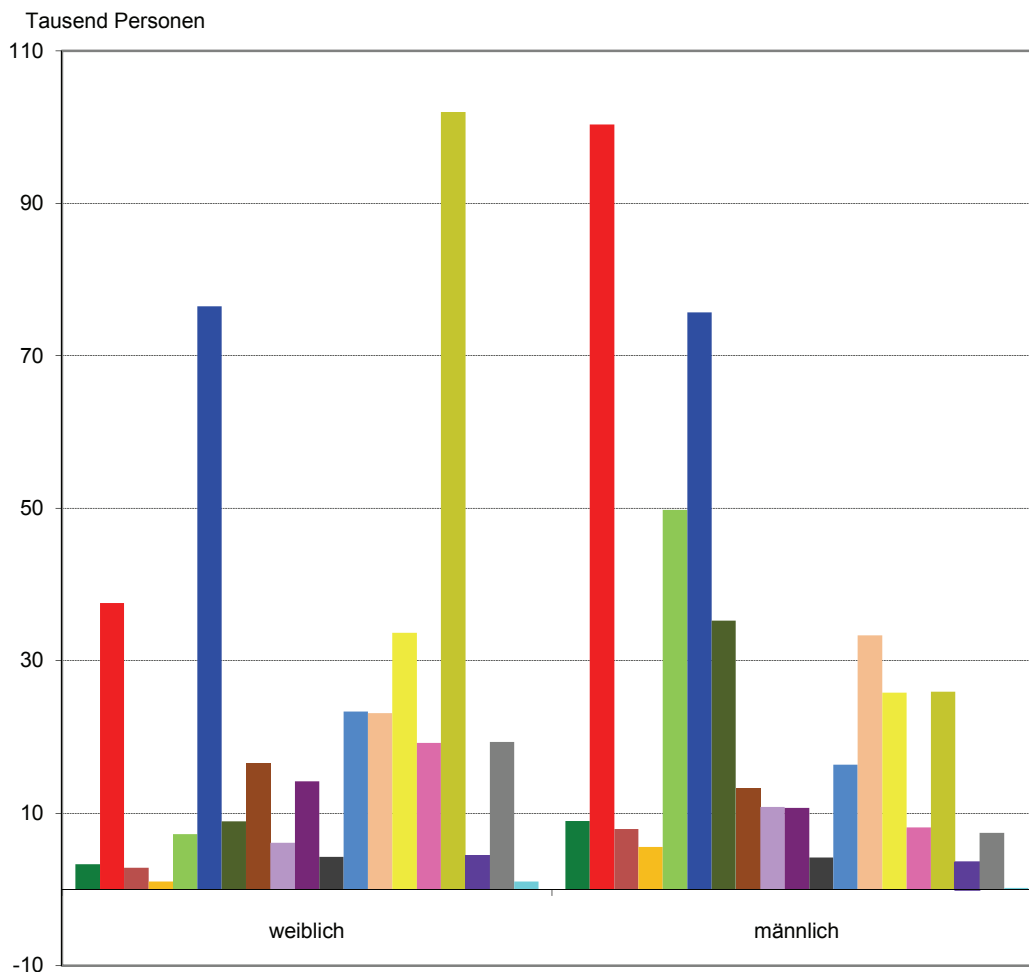


- A Land- und Forstwirtschaft, Fischerei
- B-F Produzierendes Gewerbe
- G-I Handel, Verkehr, Gastgewerbe
- J-L Inform. u. Kommunikation; Finanz- u. Versicherungsdienstleistg.; Grundst. und Wohnungsw.
- M-N Freiberufl., wissenschaftl., techn. Dienstleistg.; sonst. wirtschaftl. Dienstleistg.
- O-Q Öff. Verwaltung, Verteidigung, Sozialvers.; Erzieh. u. Unterr.; Gesundh.- u. Sozialw.
- R-U Kunst, Unterhaltung und Erholung; sonst. Dienstleistg.; Priv. Haushalte; Exterr. Org.

siehe auch Tabelle 1.2

Quelle:
Bundesagentur für Arbeit

**Sozialversicherungspflichtig Beschäftigte am Arbeitsort
in Schleswig-Holstein am 31. März 2012 nach Wirtschaftsabschnitten und Geschlecht**



- A Land- und Forstwirtschaft, Fischerei
 - BC Bergbau Gewinnung von Steinen und Erden, Verarbeitendes Gewerbe
 - D Energieversorgung
 - E Wasserversorg.; Abwasser- und Abfallentsorg. u.
 - F Baugewerbe
 - G Handel; Instandhaltung und Rep. von Kfz
 - H Verkehr und Lagerei
 - I Gastgewerbe
 - J Information und Kommunikation
 - K Finanz- und Versicherungsdienstleistg.
 - L Grundstücks- und Wohnungswesen
 - M Freiberufl., wissenschaftl. u. techn. Dienstleistg.
 - N Erbrg. v. sonst. wirtschaftl. Dienstleistg.
 - O Öff. Verwaltung, Verteidigung, Sozialvers.
 - P Erziehung und Unterricht
 - Q Gesundheits- und Sozialwesen
 - R Kunst, Unterhaltung und Erholung
 - S Erbrg. v. sonstigen Dienstleistungen
 - TU Private Haushalte; Exterritoriale Organisationen
- siehe auch Tabelle 1.2
Quelle:
Bundesagentur für Arbeit

Tabelle 1.1 Sozialversicherungspflichtig Beschäftigte am Arbeitsort in Schleswig-Holstein am 31. März 2012 nach Strukturmerkmalen

Merkmal	Insgesamt		Männlich	Weiblich	Veränderung gegenüber Vorquartal			Veränderung gegenüber Vorjahresquartal		
	Anzahl	%			Anzahl	insgesamt	männlich	weiblich	insgesamt	männlich
						%				
Beschäftigte insgesamt	848 016	100	443 347	404 669	- 0,1	- 0,2	- 0,1	2,3	2,4	2,3
nach Altersgruppen										
Alter von... bis unter ... Jahren										
unter 20	26 172	3,1	15 388	10 784	-15,8	-13,3	-19,1	- 4,2	- 1,8	- 7,5
20 bis 30	158 359	18,7	82 197	76 162	- 0,3	- 0,2	- 0,4	2,6	4,3	0,8
30 bis 40	171 455	20,2	90 841	80 614	0,5	0,4	0,7	1,3	1,0	1,6
40 bis 50	253 759	29,9	130 674	123 085	0,0	- 0,2	0,2	0,3	- 0,3	1,0
50 bis 60	188 742	22,3	95 350	93 392	1,3	1,2	1,3	5,2	4,9	5,6
60 und mehr	49 529	5,8	28 897	20 632	2,0	1,7	2,4	9,6	8,9	10,5
nach Staatsangehörigkeit										
Deutsche Beschäftigte	813 480	95,9	422 584	390 896	- 0,3	- 0,5	- 0,2	2,1	2,1	2,1
Ausländische Beschäftigte ¹⁾	34 333	4,0	20 640	13 693	5,0	5,7	4,0	9,5	9,6	9,3
darunter aus EU-Ländern (EU-27)	13 887	1,6	7 699	6 188	13,1	17,7	7,9	20,4	24,9	15,2
nach beruflicher Ausbildung ²⁾										
Mit abgeschlossener Berufsausbildung
davon mit Abschluss an einer Berufsfach-/ Fachschule
Fachhochschule
wiss. Hochschule, Universität
Ohne abgeschloss. Berufsausbildung
nach Berufsbereichen ²⁾										
Pflanzenbauer, Tierzüchter, Fischereiberufe
Bergleute, Mineralgewinner
Fertigungsberufe
Technische Berufe
Dienstleistungsberufe
Sonstige Arbeitskräfte
nach Vollzeit-/Teilzeitbeschäftigung ²⁾										
Vollzeitbeschäftigte
Teilzeitbeschäftigte
mit weniger als 18 Wochenstunden
mit 18 Wochenstunden und mehr
nach zusammengefassten Wirtschaftsabschnitten ^{3) 4)}										
A Land- u. Forstwirtschaft, Fischerei	12 308	1,5	9 001	3 307	9,5	10,0	8,0	5,1	5,3	4,4
B-F Produzierendes Gewerbe	212 284	25,0	163 617	48 667	- 0,4	- 0,4	- 0,5	2,3	2,2	2,4
B-E Produzierendes Gewerbe ohne Baugewerbe	155 271	18,3	113 809	41 462	- 0,3	- 0,2	- 0,6	1,8	1,7	2,1
C Verarbeitendes Gewerbe	137 114	16,2	99 625	37 489	- 0,5	- 0,4	- 0,7	1,4	1,3	1,7
F Baugewerbe	57 013	6,7	49 808	7 205	- 0,8	- 0,9	0,0	3,5	3,5	4,1
G-U Dienstleistungsbereiche	623 251	73,5	270 627	352 624	- 0,2	- 0,3	- 0,1	2,3	2,4	2,2
G-I Handel, Verkehr, Gastgewerbe	226 296	26,7	124 329	101 967	- 0,1	0,0	- 0,1	2,4	2,8	2,0
J Information und Kommunikation	16 921	2,0	10 831	6 090	1,0	1,1	1,0	1,4	1,4	1,4
K Finanz- u. Versicherungsdienstleistg.	24 886	2,9	10 695	14 191	- 0,8	- 0,7	- 0,9	- 0,1	- 0,4	0,2
L Grundstücks- und Wohnungswesen	8 422	1,0	4 186	4 236	1,2	1,1	1,3	3,0	2,1	4,0
M-N Freiberufl., wissenschaftl., techn. Dienstleistg.; sonst. wirtschaftl. Dienstleistg.	96 088	11,3	49 629	46 459	0,4	0,1	0,7	4,0	4,2	3,7
O-Q Öff. Verwaltung, Verteidigung, Sozialvers.; Erzieh. u. Unterr.; Gesundh.- u. Sozialw.	214 639	25,3	59 858	154 781	- 0,7	- 1,8	- 0,3	1,5	0,3	1,9
R-U Kunst, Unterhaltung und Erholung; sonst. Dienstleistg.; Priv. Haushalte; Extern. Org.	35 999	4,2	11 099	24 900	0,1	0,7	- 0,1	4,0	5,1	3,6

Quelle: Beschäftigungsstatistik der Bundesagentur für Arbeit

1) ohne "Staatenlos" bzw. "Personen mit ungeklärter Staatsangehörigkeit" - 2) siehe Erläuterungen Seite 4 - 3) ohne Fälle "ohne Angabe" - 4) Klassifikation der Wirtschaftszweige, Ausgabe 2008 (WZ 2008)

Tabelle 1.2 Sozialversicherungspflichtig Beschäftigte am Arbeitsort in Schleswig-Holstein am 31. März 2012 nach Wirtschaftsabschnitten und ausgewählten Wirtschaftsabteilungen, Vollzeit- und Teilzeitbeschäftigten, Auszubildenden, deutschen bzw. ausländischen Beschäftigten und Geschlecht

WZ 2008	Wirtschaftsgliederung ¹⁾	Insgesamt ²⁾	Und zwar				
			Vollzeitbeschäftigte ³⁾	Teilzeitbeschäftigte ³⁾	Auszubildende ³⁾	deutsche	ausländische ⁴⁾
						Beschäftigte	
Insgesamt							
A	Land- und Forstwirtschaft, Fischerei	12 308	10 444	1 862
B-F	Produzierendes Gewerbe	212 284	204 198	8 042
B-E	Produzierendes Gewerbe ohne Baugewerbe	155 271	148 798	6 452
B	Bergbau u. Gew. v. Steinen u. Erden	808	801	7
C	Verarbeitendes Gewerbe	137 114	130 900	6 195
10-12	H. v. Nahr.- u. Genussm., Getr. u. Tabakerzeugn.	21 586	20 359	1 225
13-15	H. v. Textil-, Bekleid., Leder, Lederw. u. Schuhen	1 367	1 291	75
16-18	H. v. Holz-, Papier, Pappe u. Druckerzeugn.	13 146	12 318	825
19	Kokerei und Mineralölverarbeitung	872	864	8
20	H. v. chemischen Erzeugnissen	6 527	6 311	216
21	H. v. pharmazeutischen Erzeugnissen	6 283	5 905	378
22-23	H. v. Gummi- u. Kunststoffwaren, Glas u. Glasw., Keramik, Verarb. v. Steinen u. Erden	9 698	9 269	429
24-25	Metallerzeugung u. -bearb., H. v. Metallerzeugn.	13 495	12 895	596
26	H. v. DV-Geräten, elektron. u. opt. Erzeugn.	11 204	10 863	341
27	H. v. elektrischen Ausrüstungen	2 905	2 774	130
28	Maschinenbau	21 925	21 182	740
29-30	Fahrzeugbau	11 949	11 146	802
31-33	H. v. Möbeln u. sonst. Waren, Rep. u. Installation von Maschinen und Ausrüstungen	16 157	15 723	430
D	Energieversorgung	10 740	10 635	104
E	Wasserversorg.; Abwasser- und Abfallentsorg. u. Beseitigung v. Umweltverschmutzungen	6 609	6 462	146
F	Baugewerbe	57 013	55 400	1 590
41-42	Hoch- und Tiefbau	14 678	14 406	269
43	Vorb. Baustellenarbeiten, Bauinstallation und sonstiges Ausbaugewerbe	42 335	40 994	1 321
G-U	Dienstleistungsbereiche	623 251	598 669	24 426
G-I	Handel, Verkehr, Gastgewerbe	226 296	215 309	10 927
G	Handel; Instandhaltung und Rep. von Kfz	152 224	147 844	4 360
45	Handel mit Kfz; Instandh. u. Rep. von Kfz	20 767	20 202	561
46	Großhandel (ohne Handel mit Kfz)	48 866	47 139	1 723
47	Einzelhandel (ohne Handel mit Kfz)	82 591	80 503	2 076
H	Verkehr und Lagerei	44 239	41 957	2 269
I	Gastgewerbe	29 833	25 508	4 298
J	Information und Kommunikation	16 921	16 529	391
58-60	Verlagswesen, audiovisuelle Medien u. Rundfunk	4 068	3 995	73
61	Telekommunikation	3 096	3 052	44
62-63	Informat.technologische u. Informat.dienstleistg.	9 757	9 482	274
K	Finanz- und Versicherungsdienstleistg.	24 886	24 643	243
64	Erbrg. v. Finanzdienstleistg.	18 428	18 274	154
65-66	Versicherungen u. Pensionskassen; mit Finanz- u. Versicherungsdienstleistg. verb. Tätigk.	6 458	6 369	89
L	Grundstücks- und Wohnungswesen	8 422	8 252	168
M-N	Freiberufl., wissenschaftl., techn. Dienstleistg.; sonst. wirtschaftl. Dienstleistg.	96 088	89 549	6 495
M	Freiberufl., wissenschaftl. u. techn. Dienstleistg.	39 684	38 725	955
69-71	Erbrg. v. freiberufl. u. techn. Dienstleistg.	32 011	31 410	598
72	Forschung und Entwicklung	3 098	2 894	204
73-75	Sonst. freiberufl., wissenschaftl. u. techn. Tätigk.	4 575	4 421	153
N	Erbrg. v. sonst. wirtschaftl. Dienstleistg.	56 404	50 824	5 540
78.2, 78.3	dar. Überlassung von Arbeitskräften	15 426	14 260	1 160
O-Q	Öff. Verwaltung, Verteidigung, Sozialvers.; Erzieh. u. Unterr.; Gesundh.- u. Sozialw.	214 639	209 917	4 690
O	Öff. Verwaltung, Verteidigung, Sozialvers.	59 420	58 780	637
84.1	dar. Öffentliche Verwaltung	41 467	40 925	539
P	Erziehung und Unterricht	27 300	26 257	1 036
Q	Gesundheits- und Sozialwesen	127 919	124 880	3 017
86	Gesundheitswesen	67 261	65 863	1 387
87-88	Heime und Sozialwesen	60 658	59 017	1 630
R-U	Kunst, Unterhaltung und Erholung; sonst. Dienstleistg.; Priv. Haushalte; Exterr. Org.	35 999	34 470	1 512
R	Kunst, Unterhaltung und Erholung	8 041	7 486	546
S	Erbrg. v. sonstigen Dienstleistungen	26 723	25 909	806
T	Priv. Haushalte mit Hauspersonal; Dienstleistg. u. H. v. Waren durch priv. Haushalte f. d. Eigenbed.	1 201	1 058	143
U	Exterritoriale Organisationen und Körperschaften	34	17	17
Insgesamt ⁵⁾		848 016 ⁵⁾	813 480	34 333

Quelle: Beschäftigungsstatistik der Bundesagentur für Arbeit; vorläufige Ergebnisse

1) Klassifikation der Wirtschaftszweige, Ausgabe 2008 (WZ 2008) - 2) einschließlich Fälle "ohne Angabe" - 3) siehe Erläuterungen Seite 4
4) ohne "Staatenlos" bzw. "Personen mit ungeklärter Staatsangehörigkeit" - 5) einschließlich Fälle ohne Angabe zur Wirtschaftsgliederung

Noch: Tabelle 1.2 Sozialversicherungspflichtig Beschäftigte am Arbeitsort in Schleswig-Holstein am 31. März 2012 nach Wirtschaftsabschnitten und ausgewählten Wirtschaftsabteilungen, Vollzeit- und Teilzeitbeschäftigten, Auszubildenden, deutschen bzw. ausländischen Beschäftigten und Geschlecht

WZ 2008	Wirtschaftsgliederung ¹⁾	Insgesamt ²⁾	Und zwar				
			Vollzeitbeschäftigte ³⁾	Teilzeitbeschäftigte ³⁾	Auszubildende ³⁾	deutsche	ausländische ⁴⁾
						Beschäftigte	
Weiblich							
A	Land- und Forstwirtschaft, Fischerei	3 307	2 967	340
B-F	Produzierendes Gewerbe	48 667	46 891	1 772
B-E	Produzierendes Gewerbe ohne Baugewerbe	41 462	39 846	1 614
B	Bergbau u. Gew. v. Steinen u. Erden	97	96	1
C	Verarbeitendes Gewerbe	37 489	35 920	1 567
10-12	H. v. Nahr.- u. Genussm., Getr. u. Tabakerzeugn.	9 892	9 389	503
13-15	H. v. Textil., Bekleid., Leder, Lederw. u. Schuhen	685	655	30
16-18	H. v. Holzw., Papier, Pappe u. Druckerzeugn.	2 929	2 812	117
19	Kokerei und Mineralölverarbeitung	128	127	1
20	H. v. chemischen Erzeugnissen	1 784	1 723	61
21	H. v. pharmazeutischen Erzeugnissen	3 301	3 094	207
22-23	H. v. Gummi- u. Kunststoffwaren, Glas u. Glasw., Keramik, Verarb. v. Steinen u. Erden	2 295	2 219	76
24-25	Metallerzeugung u. -bearb., H. v. Metallerzeugn.	2 155	2 086	68
26	H. v. DV-Geräten, elektron. u. opt. Erzeugn.	2 988	2 860	128
27	H. v. elektrischen Ausrüstungen	695	674	21
28	Maschinenbau	3 738	3 628	110
29-30	Fahrzeugbau	1 821	1 709	111
31-33	H. v. Möbeln u. sonst. Waren, Rep. u. Installation von Maschinen und Ausrüstungen	5 078	4 944	134
D	Energieversorgung	2 834	2 799	35
E	Wasserversorg.; Abwasser- und Abfallentsorg. u. Beseitigung v. Umweltverschmutzungen	1 042	1 031	11
F	Baugewerbe	7 205	7 045	158
41-42	Hoch- und Tiefbau	1 550	1 521	29
43	Vorb. Baustellenarbeiten, Bauinstallation und sonstiges Ausbaugewerbe	5 655	5 524	129
G-U	Dienstleistungsbereiche	352 624	340 970	11 579
G-I	Handel, Verkehr, Gastgewerbe	101 967	98 162	3 780
G	Handel; Instandhaltung und Rep. von Kfz	76 507	74 624	1 873
45	Handel mit Kfz; Instandh. u. Rep. von Kfz	3 928	3 828	99
46	Großhandel (ohne Handel mit Kfz)	17 122	16 546	573
47	Einzelhandel (ohne Handel mit Kfz)	55 457	54 250	1 201
H	Verkehr und Lagerei	8 954	8 607	346
I	Gastgewerbe	16 506	14 931	1 561
J	Information und Kommunikation	6 090	5 919	170
58-60	Verlagswesen, audiovisuelle Medien u. Rundfunk	1 990	1 954	36
61	Telekommunikation	802	782	20
62-63	Informat.technologische u. Informat.dienstleistg.	3 298	3 183	114
K	Finanz- und Versicherungsdienstleistg.	14 191	14 041	150
64	Erbrg. v. Finanzdienstleistg.	10 480	10 381	99
65-66	Versicherungen u. Pensionskassen; mit Finanz- u. Versicherungsdienstleistg. verb. Tätigk.	3 711	3 660	51
L	Grundstücks- und Wohnungswesen	4 236	4 150	84
M-N	Freiberufl., wissenschaftl., techn. Dienstleistg.; sonst. wirtschftl. Dienstleistg.	46 459	43 509	2 937
M	Freiberufl., wissenschaftl. u. techn. Dienstleistg.	23 340	22 857	480
69-71	Erbrg. v. freiberufl. u. techn. Dienstleistg.	18 982	18 658	322
72	Forschung und Entwicklung	1 494	1 405	89
73-75	Sonst. freiberufl., wissenschaftl. u. techn. Tätigk.	2 864	2 794	69
N	Erbrg. v. sonst. wirtschftl. Dienstleistg.	23 119	20 652	2 457
78.2, 78.3	dar. Überlassung von Arbeitskräften	4 236	3 925	310
O-Q	Öff. Verwaltung, Verteidigung, Sozialvers.; Erzieh. u. Unterr.; Gesundh.- u. Sozialw.	154 781	151 199	3 559
O	Öff. Verwaltung, Verteidigung, Sozialvers.	33 624	33 186	437
84.1	dar. Öffentliche Verwaltung	23 905	23 532	372
P	Erziehung und Unterricht	19 178	18 492	683
Q	Gesundheits- und Sozialwesen	101 979	99 521	2 439
86	Gesundheitswesen	54 312	53 224	1 079
87-88	Heime und Sozialwesen	47 667	46 297	1 360
R-U	Kunst, Unterhaltung und Erholung; sonst. Dienstleistg.; Priv. Haushalte; Exterr. Org.	24 900	23 990	899
R	Kunst, Unterhaltung und Erholung	4 528	4 285	239
S	Erbrg. v. sonstigen Dienstleistungen	19 338	18 804	527
T	Priv. Haushalte mit Hauspersonal; Dienstleistg. u. H. v. Waren durch priv. Haushalte f. d. Eigenbed.	1 022	894	128
U	Exterritoriale Organisationen und Körperschaften	12	7	5
	Insgesamt ⁵⁾	404 669	390 896	13 693

Quelle: Beschäftigungsstatistik der Bundesagentur für Arbeit; vorläufige Ergebnisse

1) Klassifikation der Wirtschaftszweige, Ausgabe 2008 (WZ 2008) - 2) einschließlich Fälle "ohne Angabe" - 3) siehe Erläuterungen Seite 4 4) ohne "Staatenlos" bzw. "Personen mit ungeklärter Staatsangehörigkeit" - 5) einschließlich Fälle ohne Angabe zur Wirtschaftsgliederung

Tabelle 1.3 Sozialversicherungspflichtig Beschäftigte am Arbeitsort in Schleswig-Holstein am 31. März 2012 nach Wirtschaftszweigen, deutschen bzw. ausländischen Beschäftigten, Altersgruppen und Geschlecht

WZ 08	Wirtschaftsgliederung ¹⁾	Ins- gesamt	Davon im Alter von ... bis unter ... Jahren								
			unter 20	20 - 25	25 - 30	30 - 40	40 - 50	50 - 55	55 - 60	60 - 65	65 u. mehr
		Insgesamt									
Deutsche											
A	Land- und Forstwirtschaft; Fischerei	10 444	925	1 577	1 345	1 945	2 582	1 014	615	362	79
B-F	Produzierendes Gewerbe	204 198	8 433	18 296	17 267	38 895	64 242	26 456	18 761	10 747	1 101
	darunter										
B-C	Verarbeitendes Gewerbe ²⁾	131 701	4 028	10 310	10 789	24 937	42 684	17 834	12 908	7 523	688
F	Baugewerbe	55 400	3 944	6 770	5 103	10 647	16 010	6 146	4 049	2 373	358
G-U	Dienstleistungsbereiche	598 669	16 160	53 334	59 867	120 064	177 036	78 638	57 818	30 958	4 794
	darunter										
G-I	Handel, Verkehr, Gastgewerbe	215 309	7 565	22 653	22 204	43 453	63 400	25 703	18 452	9 881	1 998
G	Handel, Instandh. und Rep. von Kfz	147 844	5 567	16 229	15 609	30 139	43 844	16 892	12 000	6 472	1 092
I	Gastgewerbe	25 508	1 519	4 054	3 538	5 196	5 978	2 487	1 704	852	180
J	Information und Kommunikation	16 529	146	1 060	1 855	4 130	5 386	1 865	1 388	617	82
K	Finanz- u. Versicherungsdienstleistg.	24 643	467	2 300	2 086	5 242	7 770	3 030	2 613	1 056	79
L	Grundstücks- und Wohnungswesen	8 252	67	488	532	1 420	2 684	1 172	996	709	184
M-N	Freiberufl., wissenschaftl., techn. Dienstleist.; sonst. Wirtschaftl. Dienstleistg.	89 549	1 884	8 659	10 676	20 650	25 061	10 635	7 435	3 666	883
O-Q	Öff. Verwaltung, Verteidigung, Sozialvers.; Erzieh. u. Unterr.; Gesundh.- u. Sozialw.	209 917	4 707	14 668	19 328	39 315	62 843	31 501	23 434	12 983	1 138
R-U	Kunst, Unterhaltung und Erholung; sonst. Dienstleistg.; Priv. Haushalte; Exterr. Org.	34 470	1 324	3 506	3 186	5 854	9 892	4 732	3 500	2 046	430
	Zusammen	813 480	25 592	73 241	78 498	160 913	243 872	106 117	77 200	42 071	5 976
Ausländische Beschäftigte											
A	Land- und Forstwirtschaft; Fischerei	1 862	15	226	220	568	527	156	96	48	6
B-F	Produzierendes Gewerbe	8 042	99	440	626	2 254	2 673	830	635	457	28
	darunter										
B-C	Verarbeitendes Gewerbe ²⁾	6 202	50	259	440	1 645	2 150	699	545	389	25
F	Baugewerbe	1 590	45	172	153	524	444	113	79	57	3
G-U	Dienstleistungsbereiche	24 426	459	2 043	3 006	7 665	6 642	2 165	1 513	819	114
	darunter										
G-I	Handel, Verkehr, Gastgewerbe	10 927	249	1 025	1 349	3 530	2 958	928	569	271	48
G	Handel, Instandh. und Rep. von Kfz	4 360	152	489	522	1 371	1 128	348	207	119	24
I	Gastgewerbe	4 298	74	427	597	1 371	1 163	368	217	70	11
J	Information und Kommunikation	391	.	18	58	132	96	42	29	.	.
K	Finanz- u. Versicherungsdienstleistg.	243	.	30	50	73	57	14	10	.	-
L	Grundstücks- und Wohnungswesen	168	.	10	12	45	55	18	13	9	.
M-N	Freiberufl., wissenschaftl., techn. Dienstleist.; sonst. Wirtschaftl. Dienstleistg.	6 495	70	520	852	2 088	1 808	562	373	197	25
O-Q	Öff. Verwaltung, Verteidigung, Sozialvers.; Erzieh. u. Unterr.; Gesundh.- u. Sozialw.	4 690	82	273	471	1 393	1 280	472	408	281	30
R-U	Kunst, Unterhaltung und Erholung; sonst. Dienstleistg.; Priv. Haushalte; Exterr. Org.	1 512	48	167	214	404	388	129	111	43	8
	Zusammen	34 333	573	2 709	3 852	10 488	9 842	3 152	2 245	1 324	148
Insgesamt											
A	Land- und Forstwirtschaft; Fischerei	12 308	940	1 803	1 566	2 513	3 109	1 171	711	410	85
B-F	Produzierendes Gewerbe	212 284	8 533	18 742	17 894	41 162	66 929	27 290	19 400	11 205	1 129
	darunter										
B-C	Verarbeitendes Gewerbe ²⁾	137 922	4 078	10 571	11 229	26 587	44 840	18 535	13 457	7 912	713
F	Baugewerbe	57 013	3 990	6 946	5 257	11 179	16 461	6 261	4 128	2 430	361
G-U	Dienstleistungsbereiche	623 251	16 624	55 400	62 901	127 770	183 709	80 815	59 338	31 785	4 909
	darunter										
G-I	Handel, Verkehr, Gastgewerbe	226 296	7 817	23 690	23 563	46 997	66 366	26 636	19 025	10 156	2 046
G	Handel, Instandh. und Rep. von Kfz	152 224	5 722	16 722	16 133	31 515	44 974	17 243	12 208	6 591	1 116
I	Gastgewerbe	29 833	1 593	4 487	4 141	6 575	7 144	2 855	1 922	925	191
J	Information und Kommunikation	16 921	150	1 078	1 913	4 262	5 482	1 908	1 417	628	83
K	Finanz- u. Versicherungsdienstleistg.	24 886	469	2 330	2 136	5 315	7 827	3 044	2 623	1 063	79
L	Grundstücks- und Wohnungswesen	8 422	71	498	544	1 465	2 741	1 190	1 009	718	186
M-N	Freiberufl., wissenschaftl., techn. Dienstleist.; sonst. Wirtschaftl. Dienstleistg.	96 088	1 955	9 182	11 539	22 755	26 878	11 200	7 808	3 863	908
O-Q	Öff. Verwaltung, Verteidigung, Sozialvers.; Erzieh. u. Unterr.; Gesundh.- u. Sozialw.	214 639	4 789	14 945	19 803	40 713	64 133	31 976	23 843	13 268	1 169
R-U	Kunst, Unterhaltung und Erholung; sonst. Dienstleistg.; Priv. Haushalte; Exterr. Org.	35 999	1 373	3 677	3 403	6 263	10 282	4 861	3 613	2 089	438
	Insgesamt ³⁾	848 016	26 172	75 979	82 380	171 455	253 759	109 286	79 456	43 404	6 125

Quelle: Beschäftigungsstatistik der Bundesagentur für Arbeit;

1) Klassifikation der Wirtschaftszweige, Ausgabe 2008 (WZ 2008) 2) einschließlich Bergbau 3) einschließlich Fälle ohne Angabe zur Wirtschaftsgliederung

Noch: Tabelle 1.3 Sozialversicherungspflichtig Beschäftigte am Arbeitsort in Schleswig-Holstein am 31. März 2012 nach Wirtschaftszweigen, deutschen bzw. ausländischen Beschäftigten, Altersgruppen und Geschlecht

WZ 08	Wirtschaftsgliederung ¹⁾	Ins-gesamt	Davon im Alter von ... bis unter ... Jahren								
			unter 20	20 - 25	25 - 30	30 - 40	40 - 50	50 - 55	55 - 60	60 - 65	65 und mehr
Weiblich											
Deutsche											
A	Land- und Forstwirtschaft; Fischerei	2 967	.	350	305	571	925	321	209	93	.
B-F	Produzierendes Gewerbe	46 891	.	4 049	3 937	8 848	15 482	6 214	4 527	2 203	.
	darunter										
B-C	Verarbeitendes Gewerbe ²⁾	36 016	1 045	3 120	3 059	6 825	11 783	4 790	3 515	1 717	162
F	Baugewerbe	7 045	.	552	442	1 226	2 508	927	712	367	.
G-U	Dienstleistungsbereiche	340 970	8 946	30 421	34 492	67 076	102 783	46 451	33 365	15 733	1 703
	darunter										
G-I	Handel, Verkehr, Gastgewerbe	98 162	3 259	10 603	10 270	19 242	29 527	11 927	8 603	4 134	597
G	Handel, Instandh. und Rep. von Kfz	74 624	2 357	7 764	7 684	14 612	22 966	8 971	6 579	3 272	419
I	Gastgewerbe	14 931	798	2 218	1 907	2 914	3 742	1 648	1 100	509	95
J	Information und Kommunikation	5 919	.	360	633	1 566	1 971	672	446	.	29
K	Finanz- u. Versicherungsdienstleistg.	14 041	.	1 343	1 253	2 977	4 370	1 797	1 495	.	39
L	Grundstücks- und Wohnungswesen	4 150	.	296	289	764	1 323	583	497	.	64
M-N	Freiberufl., wissenschaftl., techn. Dienstleist.; sonst. Wirtschaftl. Dienstleistg.	43 509	1 020	4 031	4 704	9 467	12 880	5 529	3 858	1 724	296
O-Q	Öff. Verwaltung, Verteidigung, Sozialvers.; Erzieh. u. Unterr.; Gesundh.- u. Sozialw.	151 199	3 314	11 245	15 026	29 054	45 747	22 618	16 113	7 604	478
R-U	Kunst, Unterhaltung und Erholung; sonst. Dienstleistg.; Priv. Haushalte; Exterr. Org.	23 990	.	2 543	2 317	4 006	6 965	3 325	2 353	1 278	.
	Zusammen	390 896	10 532	34 834	38 738	76 499	119 197	52 990	38 104	18 030	1 972
Ausländische Beschäftigte											
A	Land- und Forstwirtschaft; Fischerei	340	.	41	41	98	101	28	17	9	.
B-F	Produzierendes Gewerbe	1 772	.	90	136	485	553	172	187	122	.
	darunter										
B-C	Verarbeitendes Gewerbe ²⁾	1 568	19	78	110	404	512	158	172	112	3
F	Baugewerbe	158	.	12	18	65	30	12	10	8	.
G-U	Dienstleistungsbereiche	11 579	221	922	1 336	3 517	3 211	1 071	811	445	45
	darunter										
G-I	Handel, Verkehr, Gastgewerbe	3 780	96	430	493	1 213	936	294	207	96	15
G	Handel, Instandh. und Rep. von Kfz	1 873	58	224	237	612	453	133	90	56	10
I	Gastgewerbe	1 561	34	181	214	475	394	137	91	32	3
J	Information und Kommunikation	170	.	6	28	53	46	20	11	.	-
K	Finanz- u. Versicherungsdienstleistg.	150	.	19	28	49	34	8	8	.	-
L	Grundstücks- und Wohnungswesen	84	.	7	8	26	27	6	4	.	-
M-N	Freiberufl., wissenschaftl., techn. Dienstleist.; sonst. Wirtschaftl. Dienstleistg.	2 937	26	159	305	894	937	306	200	97	13
O-Q	Öff. Verwaltung, Verteidigung, Sozialvers.; Erzieh. u. Unterr.; Gesundh.- u. Sozialw.	3 559	64	208	350	1 041	995	360	316	210	15
R-U	Kunst, Unterhaltung und Erholung; sonst. Dienstleistg.; Priv. Haushalte; Exterr. Org.	.	31	93	124	241	236	77	65	30	.
	Zusammen	13 693	247	1 053	1 513	4 100	3 865	1 272	1 016	576	51
Insgesamt											
A	Land- und Forstwirtschaft; Fischerei	3 307	177	391	346	669	1 026	349	226	102	21
B-F	Produzierendes Gewerbe	48 667	1 404	4 141	4 073	9 334	16 036	6 386	4 714	2 325	254
	darunter										
B-C	Verarbeitendes Gewerbe ²⁾	37 586	1 064	3 199	3 169	7 230	12 295	4 948	3 687	1 829	165
F	Baugewerbe	7 205	234	565	460	1 291	2 539	939	722	375	80
G-U	Dienstleistungsbereiche	352 624	9 171	31 357	35 836	70 607	106 016	47 528	34 180	16 181	1 748
	darunter										
G-I	Handel, Verkehr, Gastgewerbe	101 967	3 357	11 041	10 764	20 459	30 468	12 223	8 812	4 231	612
G	Handel, Instandh. und Rep. von Kfz	76 507	2 417	7 991	7 921	15 225	23 421	9 106	6 669	3 328	429
I	Gastgewerbe	16 506	832	2 404	2 122	3 392	4 139	1 785	1 192	542	98
J	Information und Kommunikation	6 090	56	366	661	1 619	2 017	693	457	192	29
K	Finanz- u. Versicherungsdienstleistg.	14 191	255	1 362	1 281	3 026	4 404	1 805	1 503	516	39
L	Grundstücks- und Wohnungswesen	4 236	43	303	297	790	1 352	589	501	297	64
M-N	Freiberufl., wissenschaftl., techn. Dienstleist.; sonst. Wirtschaftl. Dienstleistg.	46 459	1 047	4 191	5 011	10 366	13 820	5 836	4 058	1 821	309
O-Q	Öff. Verwaltung, Verteidigung, Sozialvers.; Erzieh. u. Unterr.; Gesundh.- u. Sozialw.	154 781	3 378	11 456	15 379	30 097	46 752	22 980	16 430	7 816	493
R-U	Kunst, Unterhaltung und Erholung; sonst. Dienstleistg.; Priv. Haushalte; Exterr. Org.	24 900	1 035	2 638	2 443	4 250	7 203	3 402	2 419	1 308	202
	Insgesamt ³⁾	404 669	10 784	35 903	40 259	80 614	123 085	54 268	39 124	18 609	2 023

Quelle: Beschäftigungsstatistik der Bundesagentur für Arbeit;

1) Klassifikation der Wirtschaftszweige, Ausgabe 2008 (WZ 2008) 2) einschließlich Bergbau 3) einschließlich Fälle ohne Angabe zur Wirtschaftsgliederung

Tabelle 1.5 Ausländische sozialversicherungspflichtig Beschäftigte am Arbeitsort in Schleswig-Holstein am 31. März 2012 nach Wirtschaftszweigen, Altersgruppen, ausgewählten Staatsangehörigkeiten und Geschlecht

WZ 08	Wirtschaftsgliederung ¹⁾ Altersgruppen von....bis unter....Jahren	Ins- gesamt ³⁾	Davon mit folgender Staatsangehörigkeit								
			EU- Mitgliedsstaaten								
			zu- sammen	Frank- reich	Griechen- land	Italien	Öster- reich	Polen	Portugal	Spanien	übrige EU- Mitglieds- länder
Insgesamt											
A	Land- und Forstwirtschaft; Fischerei	1 862	1 640	6	4	8	5	1 244	91	19	263
B-F	Produzierendes Gewerbe	8 042	2 664	107	232	239	113	735	280	156	802
B-C	dar. Verarbeitendes Gewerbe ²⁾	6 202	1 976	104	204	203	94	411	219	130	611
F	Baugewerbe	1 590	585	-	24	27	16	285	55	21	157
G-U	Dienstleistungsbereiche darunter	24 426	9 582	270	732	783	429	3 030	442	365	3 531
G-I	Handel, Verkehr, Gastgewerbe	10 927	4 417	94	492	497	156	1 329	223	140	1 486
G	Handel, Instandh. und Rep. von Kfz	4 360	1 907	66	99	137	90	537	110	86	782
I	Gastgewerbe	4 298	1 683	14	355	318	40	496	64	27	369
J	Information und Kommunikation	391	175	9	7	15	17	31	6	10	80
K	Finanz- u. Versicherungsdienstleistg.	243	112	.	.	7	7	15	.	3	67
L	Grundstücks- und Wohnungswesen	168	95	.	.	7	5	51	.	-	28
M-N	Freiberufl., wissenschaftl., techn. Dienst- leist.; sonst. Wirtschaftl. Dienstleistg.	6 495	1 939	47	123	132	89	774	98	84	592
O-Q	Öff. Verwaltung, Verteidigung, Sozialvers.; Erzieh. u. Unterr.; Gesundh.- u. Sozialw.	4 690	2 159	85	78	96	127	619	72	99	983
R-U	Kunst, Unterhaltung und Erholung; sonst. Dienstleistg.; Priv. Haushalte; Exterr. Org.	1 512	685	30	25	29	28	211	38	29	295
A-U	Alle Wirtschaftsbereiche nach Alter										
	unter 20.....	573	180	5	20	21	7	55	13	5	54
	20 bis 25.....	2 709	1 095	12	78	83	25	467	38	32	360
	25 bis 30.....	3 852	1 636	39	111	110	54	673	68	49	532
	30 bis 35.....	5 087	1 920	51	116	115	66	810	81	51	630
	35 bis 40.....	5 401	1 977	47	135	152	67	803	121	80	572
	40 bis 45.....	5 295	2 011	62	141	142	81	723	153	72	637
	45 bis 50.....	4 547	1 680	53	124	125	79	550	132	81	536
	50 bis 55.....	3 152	1 453	48	125	117	57	470	106	73	457
	55 bis 60.....	2 245	1 180	43	71	95	53	348	61	54	455
	60 bis 65.....	1 324	682	20	42	64	50	105	36	43	322
	65 und mehr.....	148	73	3	5	6	9	5	4	-	41
	Insgesamt ⁴⁾	34 333	13 887	383	968	1 030	548	5 009	813	540	4 596
Weiblich											
A	Land- und Forstwirtschaft; Fischerei	340	281	.	.	3	.	179	14	6	75
B-F	Produzierendes Gewerbe	1 772	711	.	.	40	.	225	40	42	245
B-C	dar. Verarbeitendes Gewerbe ²⁾	1 568	604	46	36	38	28	161	38	37	220
F	Baugewerbe	158	84	-	.	.	3	56	-	4	18
G-U	Dienstleistungsbereiche darunter	11 579	5 195	139	276	275	230	1 834	198	184	2 059
G-I	Handel, Verkehr, Gastgewerbe	3 780	1 922	33	145	126	74	658	65	59	762
G	Handel, Instandh. und Rep. von Kfz	1 873	944	26	30	53	54	267	38	40	436
I	Gastgewerbe	1 561	773	3	112	66	12	333	23	12	212
J	Information und Kommunikation	170	80	6	.	3	10	16	.	6	36
K	Finanz- u. Versicherungsdienstleistg.	150	70	.	.	4	4	13	.	3	37
L	Grundstücks- und Wohnungswesen	84	51	.	-	3	3	27	.	-	16
M-N	Freiberufl., wissenschaftl., techn. Dienst- leist.; sonst. Wirtschaftl. Dienstleistg.	2 937	985	26	54	60	45	434	44	35	287
O-Q	Öff. Verwaltung, Verteidigung, Sozialvers.; Erzieh. u. Unterr.; Gesundh.- u. Sozialw.	3 559	1 674	55	53	62	81	541	57	66	759
R-U	Kunst, Unterhaltung und Erholung; sonst. Dienstleistg.; Priv. Haushalte; Exterr. Org.	899	413	15	19	17	13	145	27	15	162
A-U	Alle Wirtschaftsbereiche nach Alter										
	unter 20.....	247	72	.	.	6	29
	20 bis 25.....	1 053	424	4	27	24	11	153	14	15	176
	25 bis 30.....	1 513	714	13	30	39	31	270	27	25	279
	30 bis 35.....	1 983	893	21	26	44	34	393	28	19	328
	35 bis 40.....	2 117	882	25	39	49	29	380	28	33	299
	40 bis 45.....	2 087	889	30	45	49	39	344	44	37	301
	45 bis 50.....	1 778	753	30	55	35	39	241	43	34	276
	50 bis 55.....	1 272	633	28	39	30	30	225	24	34	223
	55 bis 60.....	1 016	564	24	30	31	24	157	27	20	251
	60 bis 65.....	576	332	.	18	11	21	52	10	.	197
	65 und mehr.....	51	32	.	.	-	.	.	.	-	20
	Insgesamt ⁴⁾	13 693	6 188	188	316	318	265	2 238	252	232	2 379

Quelle: Beschäftigungsstatistik der Bundesanstalt für Arbeit

1) Klassifikationen der Wirtschaftszweige, Ausgabe 2008 (WZ 2008) 2) einschließlich Bergbau

3) Ohne "Staatenlos" bzw. ohne Personen mit ungeklärter Staatsangehörigkeit. 4) einschließlich Fälle ohne Angabe zur Wirtschaftsgliederung

Noch: Tabelle 1.5 Ausländische sozialversicherungspflichtig Beschäftigte am Arbeitsort in Schleswig-Holstein am 31. März 2012 nach Wirtschaftszweigen, Altersgruppen, ausgewählten Staatsangehörigkeiten und Geschlecht

WZ 08	Wirtschaftsgliederung ¹⁾ Altersgruppen von....bis unter....Jahren	Davon mit folgender Staatsangehörigkeit								
		anderer Staaten								
		zu- sammen	Kroatien	Russische Förderung	Türkei	son- stiges Europa	Afrika	Vereinigte Staaten	sonstiges Amerika	Asien. übrige Länder
Insgesamt										
A	Land- und Forstwirtschaft; Fischerei	222	16	26	102	41	10	.	.	22
B-F	Produzierendes Gewerbe	5 378	216	264	3 131	735	291	.	.	571
B-C	dar. Verarbeitendes Gewerbe ²⁾	4 226	152	200	2 603	428	245	61	81	456
F	Baugewerbe	1 005	57	49	479	290	26	5	13	86
G-U	Dienstleistungsbereiche darunter	14 844	407	1 159	4 921	2 247	1 465	220	544	3 881
G-I	Handel, Verkehr, Gastgewerbe	6 510	211	411	2 161	915	542	45	162	2 063
G	Handel, Instandh. und Rep. von Kfz	2 453	89	196	982	393	156	27	60	550
I	Gastgewerbe	2 615	87	80	660	361	258	11	78	1 080
J	Information und Kommunikation	216	6	26	41	40	15	11	14	63
K	Finanz- u. Versicherungsdienstleistg.	131	8	14	43	24	6	.	.	23
L	Grundstücks- und Wohnungswesen	73	8	5	25	10	7	.	.	12
M-N	Freiberufl., wissenschaftl., techn. Dienst- leist.; sonst. Wirtschaftl. Dienstleistg.	4 556	84	341	1 640	649	705	40	154	943
O-Q	Öff. Verwaltung, Verteidigung, Sozialvers.; Erzieh. u. Unterr.; Gesundh.- u. Sozialw.	2 531	77	278	779	473	150	85	147	542
R-U	Kunst, Unterhaltung und Erholung; sonst. Dienstleistg.; Priv. Haushalte; Exterr. Org.	827	13	84	232	136	40	31	56	235
A-U	Alle Wirtschaftsbereiche nach Alter									
	unter 20.....	393	.	.	229	69	.	.	.	63
	20 bis 25.....	1 614	34	85	762	262	85	13	29	344
	25 bis 30.....	2 216	45	150	710	344	188	22	88	669
	30 bis 35.....	3 167	93	226	1 145	455	290	36	119	803
	35 bis 40.....	3 424	99	305	1 422	460	294	24	111	709
	40 bis 45.....	3 284	86	221	1 402	461	329	52	94	639
	45 bis 50.....	2 867	80	200	1 278	375	261	50	97	526
	50 bis 55.....	1 699	54	150	590	241	175	41	55	393
	55 bis 60.....	1 065	69	68	351	202	88	22	32	233
	60 bis 65.....	642	69	31	230	141	48	25	19	79
	65 und mehr.....	75	.	.	35	14	.	.	.	17
	Insgesamt ³⁾	20 446	639	1 449	8 154	3 024	1 766	290	649	4 475
Weiblich										
A	Land- und Forstwirtschaft; Fischerei	59	5	7	31	8	.	-	.	4
B-F	Produzierendes Gewerbe	1 061	49	73	532	142	.	23	.	175
B-C	dar. Verarbeitendes Gewerbe ²⁾	964	44	67	496	115	29	19	30	164
F	Baugewerbe	74	3	3	31	23	-	3	4	7
G-U	Dienstleistungsbereiche darunter	6 384	212	689	2 078	1 127	442	109	319	1 408
G-I	Handel, Verkehr, Gastgewerbe	1 858	79	171	541	347	77	18	85	540
G	Handel, Instandh. und Rep. von Kfz	929	46	97	313	166	30	11	32	234
I	Gastgewerbe	788	30	57	191	153	38	3	48	268
J	Information und Kommunikation	90	.	.	12	21	4	4	.	28
K	Finanz- u. Versicherungsdienstleistg.	80	7	12	25	13	4	-	6	13
L	Grundstücks- und Wohnungswesen	33	.	.	10	4	3	-	.	7
M-N	Freiberufl., wissenschaftl., techn. Dienst- leist.; sonst. Wirtschaftl. Dienstleistg.	1 952	45	201	735	289	254	14	88	326
O-Q	Öff. Verwaltung, Verteidigung, Sozialvers.; Erzieh. u. Unterr.; Gesundh.- u. Sozialw.	1 885	63	230	617	370	84	60	105	356
R-U	Kunst, Unterhaltung und Erholung; sonst. Dienstleistg.; Priv. Haushalte; Exterr. Org.	486	11	59	138	83	16	13	28	138
A-U	Alle Wirtschaftsbereiche nach Alter									
	unter 20.....	175	.	6	104	23	4	.	.	32
	20 bis 25.....	629	12	38	322	99	35	5	13	105
	25 bis 30.....	799	21	77	231	154	53	12	48	203
	30 bis 35.....	1 090	38	132	321	203	70	16	61	249
	35 bis 40.....	1 235	45	166	422	172	86	11	63	270
	40 bis 45.....	1 198	37	114	462	184	76	25	53	247
	45 bis 50.....	1 025	39	110	365	162	74	18	56	201
	50 bis 55.....	639	24	76	178	104	48	18	33	158
	55 bis 60.....	452	37	40	134	109	18	13	17	84
	60 bis 65.....	244	.	10	93	62	10	.	.	34
	65 und mehr.....	19	-	-	9	6	-	-	-	4
	Insgesamt ³⁾	7 505	266	769	2 641	1 278	474	132	358	1 587

Quelle: Beschäftigungsstatistik der Bundesanstalt für Arbeit

1) Klassifikationen der Wirtschaftszweige, Ausgabe 2008 (WZ 2008) 2) einschließlich Bergbau

3) einschließlich Fälle ohne Angabe zur Wirtschaftsgliederung

Tabelle 1.8 Sozialversicherungspflichtig Beschäftigte am Arbeitsort in den Kreisen von Schleswig-Holstein am 31. März 2012 nach Wirtschaftszweigen und Geschlecht

Schl-Nr. ¹⁾	Regionale Gliederung	Insgesamt	Davon im Wirtschaftsabschnitt ²⁾					darunter Handel, Verkehr und Gast- gewerbe
			Land- und Forst- wirtschaft; Fischerei	Produ- zierendes Gewerbe	darunter		Dienst- leistungs- bereiche	
					Verarbei- tendes Gewerbe ³⁾	Bau- gewerbe		
A-U	A	B-F	C	F	G-U	G-I		
Insgesamt								
01 0 01	Flensburg, Stadt	36 917	17	6 367	4 594	1 003	30 531	10 143
01 0 02	Kiel, Landeshauptstadt	108 276	55	17 638	12 488	3 284	90 557	22 894
01 0 03	Lübeck, Hansestadt	85 817	132	19 065	13 680	4 028	66 620	21 962
01 0 04	Neumünster, Stadt	32 889	323	7 139	4 553	1 964	25 425	10 738
01 0 51	Dithmarschen	35 024	1 138	10 485	6 543	3 372	23 398	8 667
01 0 53	Herzogtum Lauenburg	41 663	642	11 576	7 744	2 972	29 439	10 553
01 0 54	Nordfriesland	49 627	1 093	10 553	3 415	4 877	37 979	16 337
01 0 55	Ostholstein	51 032	839	11 457	6 681	3 690	38 731	15 222
01 0 56	Pinneberg	82 449	2 306	26 444	18 104	5 458	53 685	23 456
01 0 57	Plön	23 554	639	5 654	2 946	2 565	17 252	6 079
01 0 58	Rendsburg-Eckernförde	67 712	1 517	17 500	9 274	6 516	48 689	15 667
01 0 59	Schleswig-Flensburg	46 567	1 344	11 118	5 955	4 580	34 062	13 500
01 0 60	Segeberg	77 401	846	22 747	16 620	5 209	53 805	21 481
01 0 61	Steinburg	34 483	800	11 302	7 148	2 835	22 376	7 118
01 0 62	Stormarn	74 605	617	23 239	18 177	4 660	50 702	22 479
01	Schleswig-Holstein ⁴⁾	848 016	12 308	212 284	137 922	57 013	623 251	226 296
Weiblich								
01 0 01	Flensburg, Stadt	18 630	9	1 279	962	154	17 341	4 638
01 0 02	Kiel, Landeshauptstadt	52 865	31	3 629	2 830	432	49 191	10 042
01 0 03	Lübeck, Hansestadt	42 979	41	5 200	4 460	510	37 738	9 744
01 0 04	Neumünster, Stadt	14 238	69	1 446	1 094	250	12 722	3 991
01 0 51	Dithmarschen	15 795	274	2 140	1 644	377	13 381	3 942
01 0 53	Herzogtum Lauenburg	20 534	152	2 466	1 939	338	17 915	5 045
01 0 54	Nordfriesland	23 795	204	1 776	864	533	21 814	8 209
01 0 55	Ostholstein	26 741	252	2 977	2 306	483	23 511	7 592
01 0 56	Pinneberg	38 161	720	7 014	5 078	816	30 424	10 558
01 0 57	Plön	11 688	155	1 229	895	311	10 297	3 084
01 0 58	Rendsburg-Eckernförde	31 646	451	3 319	2 255	755	27 874	7 006
01 0 59	Schleswig-Flensburg	22 204	305	2 411	1 750	537	19 470	5 874
01 0 60	Segeberg	36 557	229	6 009	5 116	699	30 318	9 586
01 0 61	Steinburg	16 059	205	2 312	1 666	358	13 542	3 322
01 0 62	Stormarn	32 777	210	5 460	4 727	652	27 086	9 334
01	Schleswig-Holstein ⁴⁾	404 669	3 307	48 667	37 586	7 205	352 624	101 967

Quelle: Beschäftigungsstatistik der Bundesagentur für Arbeit;

1) Amtliche Schlüsselnummern und Bevölkerungsdaten der Gemeinden und Verwaltungsbezirke in der Bundesrepublik Deutschland.

2) Klassifikation der Wirtschaftszweige, Ausgabe 2008 (WZ 2008) 3) einschließlich Bergbau, Gewinnung von Steinen und Erden

4) einschließlich Fälle ohne Angabe zur Wirtschaftsgliederung

Noch: Tabelle 1.8 Sozialversicherungspflichtig Beschäftigte am Arbeitsort in den Kreisen von Schleswig-Holstein am 31. März 2012 nach Wirtschaftszweigen und Geschlecht

Davon im Wirtschaftsabschnitt ²⁾								
darunter								Schl.- Nr. ¹⁾
Handel	Gast- gewerbe	Information und Kommunikation	Finanz- u. Versicherungs- dienstleister	Grundstücks- und Wohnungs- wesen	Freiberufl. wissen- schaftl. , techn. Dienstleist.; sonst. Wirtschaftl. Dienstleistungen	Öff. Verwaltung, Verteidigung, Sozialvers. Erzieh. u. Unterr. Gesundh. u. Sozialwesen	Kunst, Unterh. u. Erholung; sonst. Dienst- leistg.; Priv. Haushalte; Exterr. Org.	
G	I	J	K	L	M-N	O-Q	R-U	
Insgesamt								
7 408	993	1 136	880	465	5 070	11 211	1 626	01 0 01
15 166	2 497	4 082	5 836	2 380	14 381	33 661	7 323	01 0 02
12 209	2 861	1 605	1 992	954	14 170	22 922	3 015	01 0 03
6 948	865	277	1 331	217	4 463	6 600	1 799	01 0 04
5 123	1 326	287	775	131	2 797	9 472	1 269	01 0 51
7 581	1 083	643	1 109	234	4 435	11 002	1 463	01 0 53
9 368	5 113	207	1 194	707	3 389	14 245	1 900	01 0 54
8 695	4 036	433	1 288	525	3 681	15 448	2 134	01 0 55
17 722	2 220	1 184	2 766	530	7 511	15 286	2 952	01 0 56
4 090	1 053	426	450	146	2 393	6 670	1 088	01 0 57
10 729	1 813	2 356	1 553	447	7 115	19 020	2 531	01 0 58
9 363	1 531	272	1 674	347	3 784	12 405	2 080	01 0 59
16 013	1 853	1 807	1 114	696	9 735	16 020	2 952	01 0 60
5 147	742	323	1 466	230	3 741	7 578	1 920	01 0 61
16 662	1 847	1 883	1 458	413	9 423	13 099	1 947	01 0 62
152 224	29 833	16 921	24 886	8 422	96 088	214 639	35 999	01
Weiblich								
3 798	539	375	497	204	2 689	7 912	1 026	01 0 01
7 486	1 272	1 226	3 009	1 082	6 749	22 449	4 634	01 0 02
6 495	1 556	531	1 126	505	7 160	16 817	1 855	01 0 03
3 038	591	104	798	115	1 362	4 885	1 467	01 0 04
2 789	835	100	466	72	1 426	6 486	889	01 0 51
4 132	608	344	657	124	2 034	8 555	1 156	01 0 53
5 073	2 780	71	666	447	1 783	9 316	1 322	01 0 54
4 799	2 240	150	761	262	2 240	11 115	1 391	01 0 55
8 667	1 107	338	1 601	280	3 650	11 837	2 160	01 0 56
2 298	630	136	285	62	1 117	4 848	765	01 0 57
5 287	1 085	884	964	230	3 323	13 791	1 676	01 0 58
4 591	885	86	992	171	1 847	9 086	1 414	01 0 59
7 746	1 006	656	705	353	4 774	12 048	2 196	01 0 60
2 677	418	118	820	94	2 038	5 603	1 547	01 0 61
7 631	954	971	844	235	4 267	10 033	1 402	01 0 62
76 507	16 506	6 090	14 191	4 236	46 459	154 781	24 900	01

Quelle: Beschäftigungsstatistik der Bundesagentur für Arbeit;

1) Amtliche Schlüsselnummern und Bevölkerungsdaten der Gemeinden und Verwaltungsbezirke in der Bundesrepublik Deutschland.

2) Klassifikation der Wirtschaftszweige, Ausgabe 2008 (WZ 2008)

Tabelle 2.1 Sozialversicherungspflichtig Beschäftigte am Wohnort in Schleswig-Holstein am 31. März 2012 nach Strukturmerkmalen

Merkmal	Insgesamt	Anteil an allen Beschäftigten	Männlich	Weiblich	Veränderung gegenüber Vorquartal			Veränderung gegenüber Vorjahresquartal		
					insgesamt	männlich	weiblich	insgesamt	männlich	weiblich
	Anzahl	%	Anzahl		%					
Beschäftigte insgesamt	938 359	100	491 227	447 132	- 0,1	- 0,1	- 0,2	2,5	2,7	2,3
dar. Auszubildende	57 858	6,2	32 089	25 769	- 8,7	-10,4	- 6,4	- 0,6	1,4	- 3,0
nach Altersgruppen										
Alter von... bis unter ... Jahren										
unter 20	27 690	3,0	16 225	11 465	-15,7	-13,3	-19,0	- 4,4	- 1,7	- 7,9
20 bis 30	168 900	18,0	86 168	82 732	- 0,1	0,3	- 0,5	3,2	5,1	1,3
30 bis 40	187 384	20,0	98 333	89 051	0,5	0,4	0,6	1,3	1,2	1,5
40 bis 50	287 250	30,6	149 527	137 723	- 0,1	- 0,2	0,1	0,4	0,1	0,9
50 bis 60	211 018	22,5	107 961	103 057	1,2	1,2	1,2	5,4	5,1	5,7
60 und mehr	56 117	6,0	33 013	23 104	1,7	1,5	2,1	8,8	8,0	9,8
nach Staatsangehörigkeit										
Deutsche Beschäftigte	904 670	96,4	471 725	432 945	- 0,3	- 0,3	- 0,3	2,2	2,3	2,1
Ausländische Beschäftigte ¹⁾	33 503	3,6	19 391	14 112	5,5	6,3	4,4	10,4	10,9	9,8
darunter aus EU-Ländern (EU-27)	13 867	1,5	7 426	6 441	13,3	18,1	8,1	19,0	23,5	14,2
nach beruflicher Ausbildung ²⁾										
Mit abgeschlossener Berufsausbildung
davon mit Abschluss an einer Berufsfach-/ Fachschule
Fachhochschule
wiss. Hochschule, Universität
Ohne abgeschloss. Berufsausbildung
nach Berufsbereichen ²⁾										
Pflanzenbauer, Tierzüchter, Fischereiberufe
Bergleute, Mineralgewinner
Fertigungsberufe
Technische Berufe
Dienstleistungsberufe
Sonstige Arbeitskräfte
nach Vollzeit-/Teilzeitbeschäftigung ²⁾										
Vollzeitbeschäftigte
Teilzeitbeschäftigte
mit weniger als 18 Wochenstunden
mit 18 Wochenstunden und mehr
nach zusammengefassten Wirtschaftsabschnitten ^{3) 4)}										
A Land- u. Forstwirtschaft, Fischerei	11 941	1,3	8 714	3 227	9,7	10,5	7,8	5,3	5,8	4,2
B-F Produzierendes Gewerbe	221 157	23,6	171 276	49 881	- 0,3	- 0,4	- 0,2	2,4	2,3	2,7
B-E Produzierendes Gewerbe ohne Baugewerbe	162 434	17,3	120 390	42 044	- 0,3	- 0,3	- 0,2	1,8	1,6	2,3
C Verarbeitendes Gewerbe	143 411	15,3	105 379	38 032	- 0,4	- 0,4	- 0,4	1,4	1,3	1,8
F Baugewerbe	58 723	6,3	50 886	7 837	- 0,6	- 0,7	0,1	4,1	3,9	5,3
G-U Dienstleistungsbereiche	705 087	75,1	311 128	393 959	- 0,2	- 0,2	- 0,2	2,5	2,8	2,3
G-I Handel, Verkehr, Gastgewerbe	251 692	26,8	137 965	113 727	- 0,1	0,1	- 0,3	3,0	3,6	2,2
J Information und Kommunikation	25 020	2,7	17 021	7 999	1,1	1,0	1,4	1,0	1,4	0,1
K Finanz- u. Versicherungsdienstleistg.	37 024	3,9	16 750	20 274	- 0,6	- 0,2	- 0,9	2,1	2,5	1,8
L Grundstücks- und Wohnungswesen	10 133	1,1	5 029	5 104	1,6	2,0	1,1	5,3	6,1	4,5
M-N Freiberufl., wissenschaftl., techn. Dienstleistg.; sonst. wirtschaftl. Dienstleistg.	110 499	11,8	55 980	54 519	0,1	0,1	0,1	2,8	3,1	2,4
O-Q Öff. Verwaltung, Verteidigung, Sozialvers.; Erzieh. u. Unterr.; Gesundh.- u. Sozialw.	230 586	24,6	65 154	165 432	- 0,7	- 1,7	- 0,3	1,7	0,6	2,2
R-U Kunst, Unterhaltung und Erholung; sonst. Dienstleistg.; Priv. Haushalte; Exterr. Org.	40 133	4,3	13 229	26 904	0,2	1,2	- 0,3	3,9	5,1	3,3

Quelle: Beschäftigungsstatistik der Bundesagentur für Arbeit; vorläufige Ergebnisse

1) Klassifikation der Wirtschaftszweige, Ausgabe 2008 (WZ 2008) - 2) einschließlich Fälle "ohne Angabe" - 3) siehe Erläuterungen Seite 4
4) ohne "Staatenlos" bzw. "Personen mit ungeklärter Staatsangehörigkeit" - 5) einschließlich Fälle ohne Angabe zur Wirtschaftsgliederung

Tabelle 2.2 Sozialversicherungspflichtig Beschäftigte am Wohnort in Schleswig-Holstein am 31. März 2012 nach Wirtschaftsabschnitten und ausgewählten Wirtschaftsabteilungen, Vollzeit- und Teilzeitbeschäftigten, Auszubildenden, deutschen bzw ausländischen Beschäftigten und Geschlecht

WZ 2008	Wirtschaftsgliederung ¹⁾	Insgesamt ²⁾	Und zwar				
			Vollzeitbeschäftigte ³⁾	Teilzeitbeschäftigte ³⁾	Auszubildende ³⁾	Beschäftigte	
						deutsche	ausländische ⁴⁾
		Insgesamt					
A	Land- und Forstwirtschaft, Fischerei	11 941	10 240	1 699
B-F	Produzierendes Gewerbe	221 157	213 949	7 166
B-E	Produzierendes Gewerbe ohne Baugewerbe	162 434	156 732	5 681
B	Bergbau u. Gew. v. Steinen u. Erden	920	905	15
C	Verarbeitendes Gewerbe	143 411	137 999	5 393
10-12	H. v. Nahr.- u. Genussm., Getr. u. Tabakerzeugn.	21 707	20 507	1 198
13-15	H. v. Textil., Bekleid., Leder, Lederw. u. Schuhen	1 356	1 286	69
16-18	H. v. Holzw., Papier, Papp u. Druckerzeugn.	12 290	11 676	613
19	Kokerei und Mineralölverarbeitung	1 526	1 508	18
20	H. v. chemischen Erzeugnissen	7 096	6 889	207
21	H. v. pharmazeutischen Erzeugnissen	4 377	4 179	198
22-23	H. v. Gummi- u. Kunststoffwaren, Glas u. Glasw., Keramik, Verarb. v. Steinen u. Erden	9 199	8 831	367
24-25	Metallerzeugung u. -bearb., H. v. Metallerzeugn.	13 738	13 182	552
26	H. v. DV-Geräten, elektron. u. opt. Erzeugn.	12 803	12 474	329
27	H. v. elektrischen Ausrüstungen	3 106	2 999	106
28	Maschinenbau	22 643	22 027	613
29-30	Fahrzeugbau	16 313	15 609	702
31-33	H. v. Möbeln u. sonst. Waren, Rep. u. Installation von Maschinen und Ausrüstungen	17 257	16 832	421
D	Energieversorgung	10 372	10 283	87
E	Wasserversorg., Abwasser- und Abfallentsorg. u. Beseitigung v. Umweltverschmutzungen	7 731	7 545	186
F	Baugewerbe	58 723	57 217	1 485
41-42	Hoch- und Tiefbau	15 310	15 010	298
43	Vorb. Baustellenarbeiten, Bauinstallation und sonstiges Ausbaugewerbe	43 413	42 207	1 187
G-U	Dienstleistungsbereiche	705 087	680 309	24 637
G-I	Handel, Verkehr, Gastgewerbe	251 692	240 550	11 079
G	Handel; Instandhaltung und Rep. von Kfz	167 050	162 594	4 436
45	Handel mit Kfz; Instandh. u. Rep. von Kfz	22 958	22 368	586
46	Großhandel (ohne Handel mit Kfz)	54 866	53 198	1 666
47	Einzelhandel (ohne Handel mit Kfz)	89 226	87 028	2 184
H	Verkehr und Lagerei	52 706	50 615	2 078
I	Gastgewerbe	31 936	27 341	4 565
J	Information und Kommunikation	25 020	24 430	586
58-60	Verlagswesen, audiovisuelle Medien u. Rundfunk	6 579	6 444	134
61	Telekommunikation	3 659	3 607	52
62-63	Informat.technologische u. Informat.dienstleistg.	14 782	14 379	400
K	Finanz- und Versicherungsdienstleistg.	37 024	36 686	338
64	Erbrg. v. Finanzdienstleistg.	24 201	23 995	206
65-66	Versicherungen u. Pensionskassen; mit Finanz- u. Versicherungsdienstleistg. verb. Tätigk.	12 823	12 691	132
L	Grundstücks- und Wohnungswesen	10 133	9 927	203
M-N	Freiberufl., wissenschaftl., techn. Dienstleistg.; sonst. wirtschaftl. Dienstleistg.	110 499	104 655	5 821
M	Freiberufl., wissenschaftl. u. techn. Dienstleistg.	50 458	49 327	1 127
69-71	Erbrg. v. freiberufl. u. techn. Dienstleistg.	40 445	39 697	745
72	Forschung und Entwicklung	3 865	3 662	203
73-75	Sonst. freiberufl., wissenschaftl. u. techn. Tätigk.	6 148	5 968	179
N	Erbrg. v. sonst. wirtschaftl. Dienstleistg.	60 041	55 328	4 694
78.2, 78.3	dar. Überlassung von Arbeitskräften	17 396	16 173	1 215
O-Q	Öff. Verwaltung, Verteidigung, Sozialvers.; Erzieh. u. Unterr.; Gesundh.- u. Sozialw.	230 586	225 582	4 973
O	Öff. Verwaltung, Verteidigung, Sozialvers.	65 851	65 156	691
84.1	dar. Öffentliche Verwaltung	43 885	43 311	570
P	Erziehung und Unterricht	29 882	28 783	1 092
Q	Gesundheits- und Sozialwesen	134 853	131 643	3 190
86	Gesundheitswesen	72 859	71 321	1 528
87-88	Heime und Sozialwesen	61 994	60 322	1 662
R-U	Kunst, Unterhaltung und Erholung; sonst. Dienstleistg.; Priv. Haushalte; Exterr. Org.	40 133	38 479	1 637
R	Kunst, Unterhaltung und Erholung	9 041	8 444	587
S	Erbrg. v. sonstigen Dienstleistungen	29 687	28 795	885
T	Priv. Haushalte mit Hauspersonal; Dienstleistg. u. H. v. Waren durch priv. Haushalte f. d. Eigenbed.	1 352	1 205	147
U	Exterritoriale Organisationen und Körperschaften	53	35	18
Insgesamt⁵⁾		938 359	904 670	33 503

Quelle: Beschäftigungsstatistik der Bundesagentur für Arbeit; vorläufige Ergebnisse

1) Klassifikation der Wirtschaftszweige, Ausgabe 2008 (WZ 2008) - 2) einschließlich Fälle "ohne Angabe" - 3) siehe Erläuterungen Seite 4

4) ohne "Staatenlos" bzw. "Personen mit ungeklärter Staatsangehörigkeit" - 5) einschließlich Fälle ohne Angabe zur Wirtschaftsgliederung

Noch Tabelle 2.2 Sozialversicherungspflichtig Beschäftigte am Wohnort in Schleswig-Holstein am 31. März 2012 nach Wirtschaftsabschnitten und ausgewählten Wirtschaftsabteilungen, Vollzeit- und Teilzeitbeschäftigten, Auszubildenden, deutschen bzw. ausländischen Beschäftigten und Geschlecht

WZ 2008	Wirtschaftsgliederung ¹⁾	Insgesamt ²⁾	Und zwar				
			Vollzeitbeschäftigte ³⁾	Teilzeitbeschäftigte ³⁾	Auszubildende ³⁾	deutsche	ausländische ⁴⁾
						Beschäftigte	
Weiblich							
A	Land- und Forstwirtschaft, Fischerei	3 227	2 903	324
B-F	Produzierendes Gewerbe	49 881	48 235	1 641
B-E	Produzierendes Gewerbe ohne Baugewerbe	42 044	40 567	1 475
B	Bergbau u. Gew. v. Steinen u. Erden	119	116	3
C	Verarbeitendes Gewerbe	38 032	36 602	1 428
10-12	H. v. Nahr.- u. Genussm., Getr. u. Tabakerzeugn.	9 853	9 334	519
13-15	H. v. Textil-, Bekleid., Leder, Lederw. u. Schuhen	711	680	31
16-18	H. v. Holz-, Papier, Pappe u. Druckerzeugn.	2 874	2 783	91
19	Kokerei und Mineralölverarbeitung	332	329	3
20	H. v. chemischen Erzeugnissen	2 020	1 959	61
21	H. v. pharmazeutischen Erzeugnissen	2 328	2 217	111
22-23	H. v. Gummi- u. Kunststoffwaren, Glas u. Glasw., Keramik, Verarb. v. Steinen u. Erden	2 183	2 114	69
24-25	Metallerzeugung u. -bearb., H. v. Metallerzeugn.	2 153	2 082	70
26	H. v. DV-Geräten, elektron. u. opt. Erzeugn.	3 238	3 117	121
27	H. v. elektrischen Ausrüstungen	733	711	22
28	Maschinenbau	3 899	3 798	101
29-30	Fahrzeugbau	2 286	2 183	102
31-33	H. v. Möbeln u. sonst. Waren, Rep. u. Installation von Maschinen und Ausrüstungen	5 422	5 295	127
D	Energieversorgung	2 559	2 539	20
E	Wasserversorg.; Abwasser- und Abfallentsorg. u. Beseitigung v. Umweltverschmutzungen	1 334	1 310	24
F	Baugewerbe	7 837	7 668	166
41-42	Hoch- und Tiefbau	1 758	1 726	32
43	Vorb. Baustellenarbeiten, Bauinstallation und sonstiges Ausbaugewerbe	6 079	5 942	134
G-U	Dienstleistungsbereiche	393 959	381 743	12 147
G-I	Handel, Verkehr, Gastgewerbe	113 727	109 588	4 113
G	Handel; Instandhaltung und Rep. von Kfz	83 314	81 339	1 965
45	Handel mit Kfz; Instandh. u. Rep. von Kfz	4 380	4 269	110
46	Großhandel (ohne Handel mit Kfz)	19 189	18 630	558
47	Einzelhandel (ohne Handel mit Kfz)	59 745	58 440	1 297
H	Verkehr und Lagerei	12 549	12 119	427
I	Gastgewerbe	17 864	16 130	1 721
J	Information und Kommunikation	7 999	7 775	220
58-60	Verlagswesen, audiovisuelle Medien u. Rundfunk	3 033	2 975	57
61	Telekommunikation	863	846	17
62-63	Informat.technologische u. Informat.dienstleistg.	4 103	3 954	146
K	Finanz- und Versicherungsdienstleistg.	20 274	20 066	208
64	Erbrg. v. Finanzdienstleistg.	13 372	13 246	126
65-66	Versicherungen u. Pensionskassen; mit Finanz- u. Versicherungsdienstleistg. verb. Tätigk.	6 902	6 820	82
L	Grundstücks- und Wohnungswesen	5 104	4 995	107
M-N	Freiberufl., wissenschaftl., techn. Dienstleistg.; sonst. wirtschaftl. Dienstleistg.	54 519	51 736	2 777
M	Freiberufl., wissenschaftl. u. techn. Dienstleistg.	28 810	28 214	593
69-71	Erbrg. v. freiberufl. u. techn. Dienstleistg.	23 284	22 865	417
72	Forschung und Entwicklung	1 815	1 725	90
73-75	Sonst. freiberufl., wissenschaftl. u. techn. Tätigk.	3 711	3 624	86
N	Erbrg. v. sonst. wirtschaftl. Dienstleistg.	25 709	23 522	2 184
78.2, 78.3	dar. Überlassung von Arbeitskräften	4 950	4 647	303
O-Q	Öff. Verwaltung, Verteidigung, Sozialvers.; Erzieh. u. Unterr.; Gesundh.- u. Sozialw.	165 432	161 634	3 776
O	Öff. Verwaltung, Verteidigung, Sozialvers.	37 148	36 683	463
84.1	dar. Öffentliche Verwaltung	25 054	24 669	383
P	Erziehung und Unterricht	20 779	20 049	727
Q	Gesundheits- und Sozialwesen	107 505	104 902	2 586
86	Gesundheitswesen	58 996	57 783	1 205
87-88	Heime und Sozialwesen	48 509	47 119	1 381
R-U	Kunst, Unterhaltung und Erholung; sonst. Dienstleistg.; Priv. Haushalte; Exterr. Org.	26 904	25 949	946
R	Kunst, Unterhaltung und Erholung	4 915	4 666	245
S	Erbrg. v. sonstigen Dienstleistungen	20 824	20 256	563
T	Priv. Haushalte mit Hauspersonal; Dienstleistg. u. H. v. Waren durch priv. Haushalte f. d. Eigenbed.	1 144	1 012	132
U	Exterritoriale Organisationen und Körperschaften	21	15	6
	Insgesamt ⁴⁾	447 132	432 945	14 112

Quelle: Beschäftigungsstatistik der Bundesagentur für Arbeit; vorläufige Ergebnisse

1) Klassifikation der Wirtschaftszweige, Ausgabe 2008 (WZ 2008) - 2) einschließlich Fälle "ohne Angabe" - 3) siehe Erläuterungen Seite 4

4) ohne "Staatenlos" bzw. "Personen mit ungeklärter Staatsangehörigkeit" - 5) einschließlich Fälle ohne Angabe zur Wirtschaftsgliederung

Tabelle 2.5 Sozialversicherungspflichtig Beschäftigte am Wohnort in den Kreisen von Schleswig-Holstein am 31. März 2012 nach Wirtschaftszweigen und Geschlecht

Schl-Nr. ¹⁾	Regionale Gliederung	Insgesamt	Davon im Wirtschaftsabschnitt ²⁾					darunter Handel, Verkehr, und Gast- gewerbe
			Land- und Forst- wirtschaft; Fischerei	Produ- zierendes Gewerbe	darunter		Dienst- leistungs- bereiche	
					Verarbei- tendes Gewerbe ³⁾	Bau- gewerbe		
A-U	A	B-F	C	F	G-U	G-I		
Insgesamt								
01 0 01	Flensburg, Stadt	25 678	50	4 632	3 118	1 022	20 993	7 361
01 0 02	Kiel, Landeshauptstadt	77 761	127	13 040	8 696	3 005	64 579	17 419
01 0 03	Lübeck, Hansestadt	66 597	172	15 106	10 849	3 139	51 319	17 682
01 0 04	Neumünster, Stadt	24 993	87	5 939	3 593	1 849	18 966	7 961
01 0 51	Dithmarschen	40 493	1 153	12 216	7 242	3 925	27 121	9 654
01 0 53	Herzogtum Lauenburg	65 392	591	17 131	12 052	3 759	47 652	17 403
01 0 54	Nordfriesland	51 436	1 123	10 234	3 933	5 026	40 077	16 636
01 0 55	Ostholstein	62 621	891	14 059	8 555	4 179	47 667	18 300
01 0 56	Pinneberg	111 426	2 067	27 861	19 914	5 911	81 482	31 316
01 0 57	Plön	40 410	624	9 034	5 555	2 870	30 739	9 979
01 0 58	Rendsburg-Eckernförde	87 208	1 425	20 882	12 305	6 673	64 878	20 225
01 0 59	Schleswig-Flensburg	59 033	1 327	13 279	7 774	4 483	44 401	15 108
01 0 60	Segeberg	97 465	940	24 216	17 194	5 484	72 303	28 115
01 0 61	Steinburg	44 280	860	13 517	8 861	3 334	29 899	10 386
01 0 62	Stormarn	83 566	504	20 011	14 690	4 064	63 011	24 147
01	Schleswig-Holstein ⁴⁾	938 359	11 941	221 157	144 331	58 723	705 087	251 692
Weiblich								
01 0 01	Flensburg, Stadt	12 660	17	975	759	118	11 666	3 380
01 0 02	Kiel, Landeshauptstadt	37 889	39	2 793	2 134	369	35 047	7 674
01 0 03	Lübeck, Hansestadt	32 540	64	3 902	3 327	368	28 574	7 826
01 0 04	Neumünster, Stadt	11 461	37	1 203	909	212	10 221	3 270
01 0 51	Dithmarschen	17 617	274	2 189	1 608	390	15 153	4 454
01 0 53	Herzogtum Lauenburg	30 812	156	3 769	2 944	514	26 881	7 745
01 0 54	Nordfriesland	24 820	211	1 827	981	548	22 782	8 220
01 0 55	Ostholstein	30 987	247	3 504	2 697	579	27 235	8 516
01 0 56	Pinneberg	52 374	626	7 008	5 489	970	44 736	14 264
01 0 57	Plön	19 389	157	1 873	1 406	349	17 353	4 525
01 0 58	Rendsburg-Eckernförde	41 394	431	4 117	2 875	829	36 841	8 999
01 0 59	Schleswig-Flensburg	28 718	297	2 748	1 958	582	25 660	6 959
01 0 60	Segeberg	46 437	275	6 017	4 829	828	40 144	12 436
01 0 61	Steinburg	19 860	234	2 846	2 141	421	16 780	4 501
01 0 62	Stormarn	40 174	162	5 110	4 094	760	34 886	10 958
01	Schleswig-Holstein ⁴⁾	447 132	3 227	49 881	38 151	7 837	393 959	113 727

*) Auswertungen aus der Beschäftigungsstatistik der Bundesagentur für Arbeit;

1) Amtliche Schlüsselnummern und Bevölkerungsdaten der Gemeinden und Verwaltungsbezirke in der Bundesrepublik Deutschland.

2) Klassifikation der Wirtschaftszweige, Ausgabe 2008 (WZ 2008) 3) einschließlich Bergbau, Gewinnung von Steinen und Erden

4) einschließlich Fälle ohne Angabe zur Wirtschaftsgliederung

Noch: Tabelle 2.5 Sozialversicherungspflichtig Beschäftigte am Wohnort in den Kreisen von Schleswig-Holstein am 31. März 2012 nach Wirtschaftszweigen und Geschlecht

Davon im Wirtschaftsabschnitt ²⁾								
darunter								Schl.- Nr. ¹⁾
Handel	Gast- gewerbe	Information und Kommunikation	Finanz- u. Versicherungs- dienstleister	Grundstücks- und Wohnungs- wesen	Freiberufl. wissen- schaftl. , techn. Dienstleist.; sonst. Wirtschaftl. Dienstleistungen	Öff. Verwaltung, Verteidigung, Sozialvers. Erzieh. u. Unterr. Gesundh. u. Sozialwesen	Kunst, Unterh. u. Erholung; sonst. Dienst- leistg.; Priv. Haushalte; Exterr. Org.	
G	I	J	K	L	M-N	O-Q	R_U	
Insgesamt								
5 076	1 056	715	563	369	3 811	6 983	1 191	01 0 01
11 345	2 439	3 281	2 925	998	11 208	23 797	4 951	01 0 02
9 795	2 843	1 398	1 631	784	8 738	18 416	2 670	01 0 03
5 157	807	406	736	232	2 819	5 549	1 263	01 0 04
6 099	1 445	476	1 080	196	4 204	10 005	1 506	01 0 51
11 803	1 496	1 761	2 746	591	7 675	15 308	2 168	01 0 53
9 764	4 774	392	1 584	858	4 266	14 257	2 084	01 0 54
10 785	3 859	1 007	2 061	776	5 642	17 337	2 544	01 0 55
21 605	3 094	3 894	5 828	1 095	14 579	20 388	4 382	01 0 56
6 868	1 252	1 075	1 767	496	4 096	11 278	2 048	01 0 57
14 055	2 085	2 570	3 332	900	9 350	24 746	3 755	01 0 58
11 132	1 506	963	1 905	506	5 960	17 310	2 649	01 0 59
19 412	2 422	3 038	4 300	1 024	12 430	19 564	3 832	01 0 60
7 153	881	813	1 743	356	5 195	9 111	2 295	01 0 61
17 001	1 977	3 231	4 823	952	10 526	16 537	2 795	01 0 62
167 050	31 936	25 020	37 024	10 133	110 499	230 586	40 133	01
Weiblich								
2 629	552	207	313	169	1 887	4 949	761	01 0 01
5 687	1 206	1 016	1 488	452	5 214	16 061	3 142	01 0 02
5 135	1 493	412	893	394	4 131	13 285	1 633	01 0 03
2 382	538	114	400	111	1 349	4 038	939	01 0 04
3 164	900	153	595	92	1 967	6 855	1 037	01 0 51
5 863	878	681	1 470	296	3 714	11 473	1 502	01 0 53
5 164	2 627	107	837	529	2 230	9 444	1 415	01 0 54
5 471	2 189	309	1 140	372	3 000	12 337	1 561	01 0 55
10 785	1 601	1 167	3 235	591	7 179	15 390	2 910	01 0 56
3 360	772	306	962	210	2 037	7 908	1 405	01 0 57
6 846	1 277	891	1 878	413	4 484	17 586	2 590	01 0 58
5 543	903	301	1 086	250	3 075	12 269	1 720	01 0 59
9 340	1 357	1 022	2 409	530	6 320	14 757	2 670	01 0 60
3 554	512	247	978	155	2 566	6 645	1 688	01 0 61
8 391	1 059	1 066	2 590	540	5 366	12 435	1 931	01 0 62
83 314	17 864	7 999	20 274	5 104	54 519	165 432	26 904	01

Quelle: Beschäftigungsstatistik der Bundesagentur für Arbeit;

1) Amtliche Schlüsselnummern und Bevölkerungsdaten der Gemeinden und Verwaltungsbezirke in der Bundesrepublik Deutschland.

2) Klassifikation der Wirtschaftszweige, Ausgabe 2008 (WZ 2008)