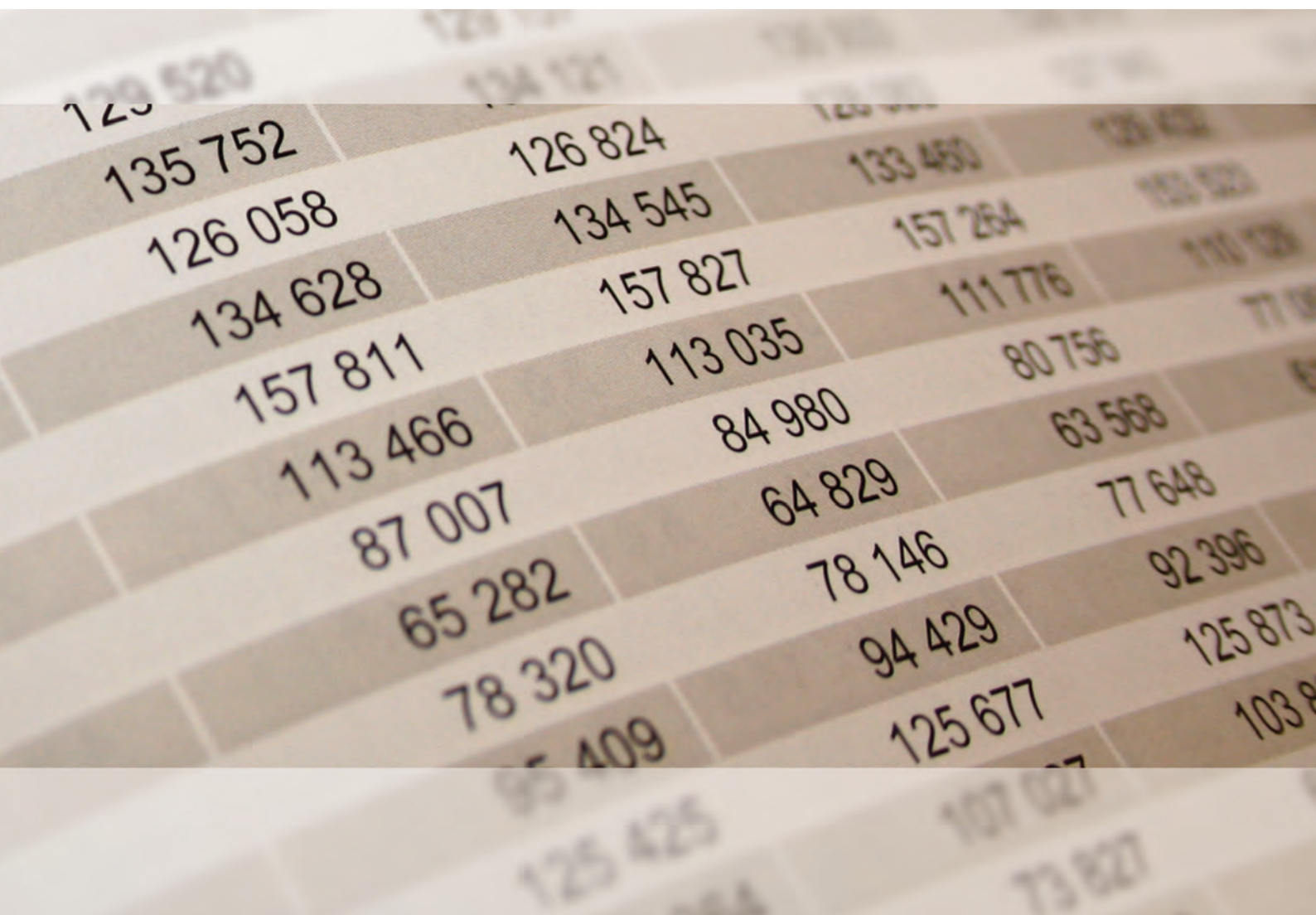




2023

STATISTISCHE BERICHTE



Daten zur Konjunktur
im November 2022



Zeichenerklärung
(nach DIN 55301)

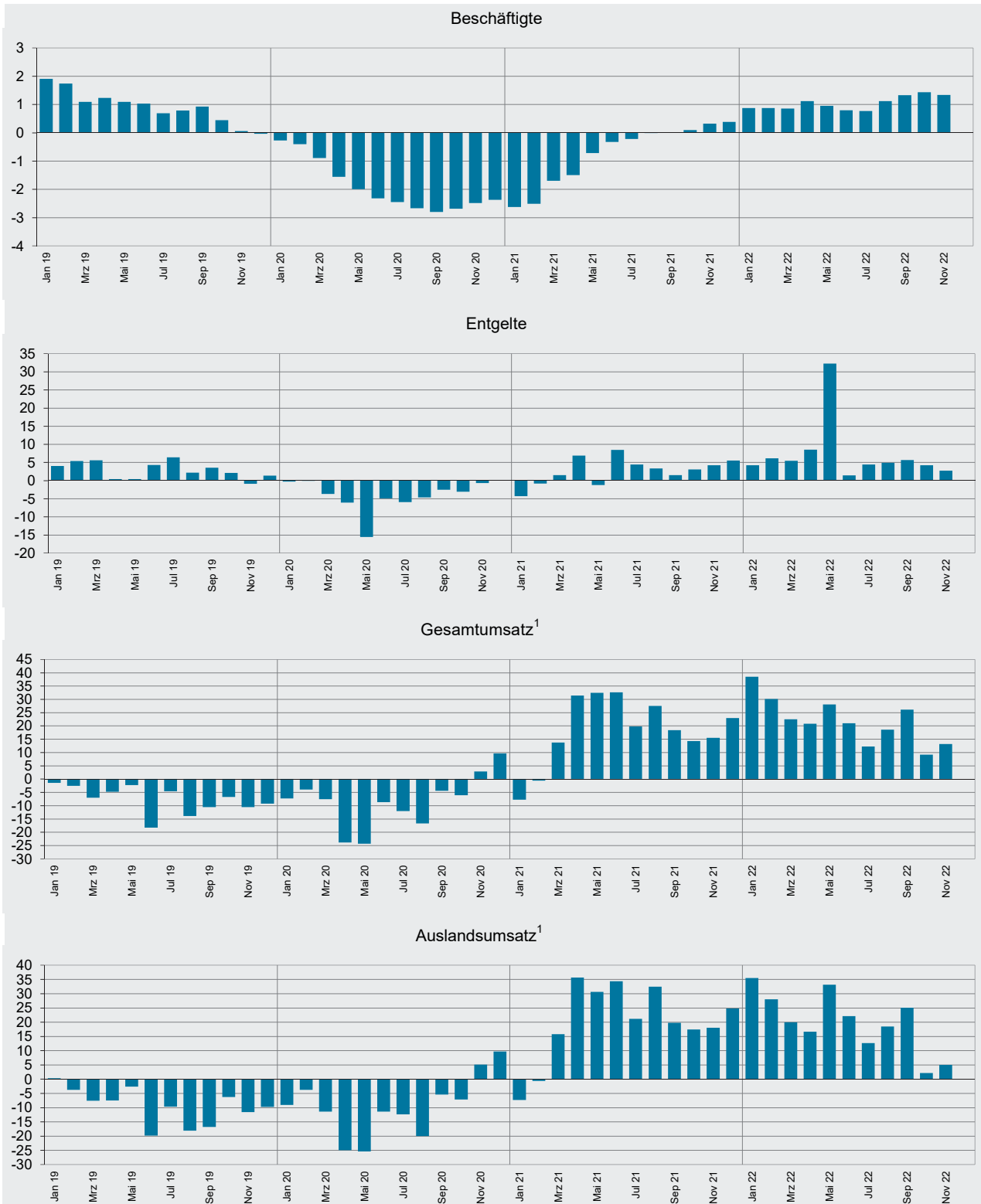
0	weniger als die Hälfte von 1 in der letzten besetzten Stelle, jedoch mehr als nichts
-	nichts vorhanden (genau Null)
...	Angabe fällt später an
/	keine Angabe, da Zahlenwert nicht sicher genug
.	Zahlenwert unbekannt oder geheim zu halten
x	Tabellenfach gesperrt, weil Aussage nicht sinnvoll
p	vorläufige Zahl
r	berichtigte Zahl
s	geschätzte Zahl

Geringfügige Abweichungen in den Summen sind auf Runden der Zahlen zurückzuführen.
Abweichungen gegenüber früheren Veröffentlichungen erklären sich durch inzwischen vorgenommene Korrekturen.

Die Reihenfolge der Wirtschaftsabschnitte wurden nach der Umsatzstärke im Jahr 2021 festgelegt.

Ausgewählte Konjunkturdaten für das verarbeitende Gewerbe sowie Bergbau und der Gewinnung von Steinen und Erden 2019 bis 2022 nach Monaten

Veränderungen gegenüber dem Vorjahresmonat in Prozent



¹ Ohne Umsatzsteuer.

Merkmal	Einheit	Vergleichsmonate		Berichtsmonat		
		November 2021	Oktober 2022	November 2022	Veränderung in % zum	
					Vormonat	Vorjahresmonat

Verarbeitendes Gewerbe sowie Bergbau und Gewinnung von Steinen und Erden¹

Beschäftigte	Anzahl	257 466	261 262	260 906	- 0,1	1,3
Geleistete Arbeitsstunden	1 000	32 765	30 754	33 315	8,3	1,7
Entgelte	Mill. EUR	1 526	1 156	1 568	35,6	2,7
Gesamtumsatz	Mill. EUR	8 704	9 212	9 846	6,9	13,1
darunter Auslandsumsatz	Mill. EUR	4 935	4 908	5 182	5,6	5,0

Vorleistungsgüterproduzenten und Energie¹

Beschäftigte	Anzahl	134 405	136 887	136 838	0,0	1,8
Geleistete Arbeitsstunden	1 000	17 082	15 998	17 442	9,0	2,1
Entgelte	Mill. EUR	825	606	849	40,1	2,9
Gesamtumsatz	Mill. EUR	4 988	5 236	5 366	2,5	7,6
darunter Auslandsumsatz	Mill. EUR	2 860	2 978	3 047	2,3	6,5
Auftragseingang ² (Volumenindex)	2015 = 100	121,3	81,8	85,0	3,9	- 29,9
darunter Auftragseingang aus dem Ausland	2015 = 100	126,7	75,6	79,0	4,5	- 37,6

Investitionsgüterproduzenten¹

Beschäftigte	Anzahl	78 153	78 874	78 577	- 0,4	0,5
Geleistete Arbeitsstunden	1 000	9 780	9 220	9 927	7,7	1,5
Entgelte	Mill. EUR	421	365	427	17,0	1,4
Gesamtumsatz	Mill. EUR	2 390	2 235	2 456	9,9	2,8
darunter Auslandsumsatz	Mill. EUR	1 505	1 403	1 477	5,3	- 1,9
Auftragseingang (Volumenindex)	2015 = 100	150,7	84,9	98,2	15,7	- 34,8
darunter Auftragseingang aus dem Ausland	2015 = 100	128,1	93,5	110,8	18,5	- 13,5

Gebrauchsgüterproduzenten¹

Beschäftigte	Anzahl	4 799	4 890	4 925	0,7	2,6
Geleistete Arbeitsstunden	1 000	662	627	657	4,9	- 0,8
Entgelte	Mill. EUR	18	18	20	15,8	12,7
Gesamtumsatz	Mill. EUR	103	99	100	1,5	- 2,9
darunter Auslandsumsatz	Mill. EUR	52	50	50	0,9	- 2,7

Verbrauchsgüterproduzenten¹

Beschäftigte	Anzahl	40 109	40 611	40 589	- 0,1	1,2
Geleistete Arbeitsstunden	1 000	5 242	4 909	5 275	7,5	0,6
Entgelte	Mill. EUR	262	167	271	61,9	3,6
Gesamtumsatz	Mill. EUR	1 222	1 642	1 912	16,5	56,5
darunter Auslandsumsatz	Mill. EUR	518	479	601	25,5	15,9

¹ Betriebe mit 50 und mehr Beschäftigten. – 2 Ohne Energie.

Merkmal	Einheit	Vergleichsmonate		Berichtsmonat		
		November 2021	Oktober 2022	November 2022	Veränderung in % zum	
					Vormonat	Vorjahresmonat

Bergbau und Gewinnung von Steinen und Erden¹

Beschäftigte	Anzahl	264	377	381	1,1	44,3
Geleistete Arbeitsstunden	1 000	35	47	52	10,0	48,6
Entgelte	Mill. EUR	2	2	3	67,6	69,5
Gesamtumsatz	Mill. EUR	3	5	5	14,4	67,5
darunter Auslandsumsatz	Mill. EUR	1	2	2	0,2	72,9

Verarbeitendes Gewerbe¹

Beschäftigte	Anzahl	257 202	260 885	260 525	- 0,1	1,3
Geleistete Arbeitsstunden	1 000	32 730	30 707	33 264	8,3	1,6
Entgelte	Mill. EUR	1 524	1 154	1 565	35,6	2,7
Gesamtumsatz	Mill. EUR	8 701	9 208	9 841	6,9	13,1
darunter Auslandsumsatz	Mill. EUR	4 934	4 907	5 181	5,6	5,0
Auftragseingang (Volumenindex)	2015 = 100	134,6	92,1	103,6	12,5	- 23,0
darunter Auftragseingang aus dem Ausland	2015 = 100	130,2	84,9	97,0	14,3	- 25,5

Herstellung von chemischen Erzeugnissen¹

Beschäftigte	Anzahl	46 315	46 718	46 706	0,0	0,8
Gesamtumsatz	Mill. EUR	2 801	2 762	2 789	1,0	- 0,4
darunter Auslandsumsatz	Mill. EUR	1 972	1 932	1 970	2,0	- 0,1
Auftragseingang (Volumenindex)	2015 = 100	110,7	73,9	70,5	- 4,6	- 36,3
darunter Auftragseingang aus dem Ausland	2015 = 100	111,9	65,7	64,2	- 2,3	- 42,6

Herstellung von Kraftwagen und Kraftwagenteilen¹

Beschäftigte	Anzahl	20 458	20 580	20 249	- 1,6	- 1,0
Gesamtumsatz	Mill. EUR	1 195	1 029	1 170	13,7	- 2,1
darunter Auslandsumsatz	Mill. EUR	868	723	776	7,2	- 10,6
Auftragseingang (Volumenindex)	2015 = 100	169,2	57,5	77,0	33,9	- 54,5
darunter Auftragseingang aus dem Ausland	2015 = 100	120,5	69,7	95,2	36,6	- 21,0

Maschinenbau¹

Beschäftigte	Anzahl	37 013	36 580	36 579	0,0	- 1,2
Gesamtumsatz	Mill. EUR	823	847	878	3,6	6,6
darunter Auslandsumsatz	Mill. EUR	541	578	580	0,4	7,2
Auftragseingang (Volumenindex)	2015 = 100	135,3	113,5	122,9	8,3	- 9,2
darunter Auftragseingang aus dem Ausland	2015 = 100	144,7	123,9	125,8	1,5	- 13,1

¹ Betriebe mit 50 und mehr Beschäftigten.

Merkmal	Einheit	Vergleichsmonate		Berichtsmonat		
		November 2021	Oktober 2022	November 2022	Veränderung in % zum	
					Vormonat	Vorjahresmonat

Herstellung von Gummi- und Kunststoffwaren¹

Beschäftigte	Anzahl	22 203	22 532	22 525	0,0	1,5
Gesamtumsatz	Mill. EUR	523	522	555	6,2	6,0
darunter Auslandsumsatz	Mill. EUR	220	210	222	5,7	0,9

Herstellung von Metallerzeugnissen¹

Beschäftigte	Anzahl	21 852	22 464	22 439	- 0,1	2,7
Gesamtumsatz	Mill. EUR	410	411	457	11,1	11,4
darunter Auslandsumsatz	Mill. EUR	136	148	161	9,1	19,0
Auftragseingang (Volumenindex)	2015 = 100	126,3	93,6	95,3	1,8	- 24,5
darunter Auftragseingang aus dem Ausland	2015 = 100	120,5	94,6	106,7	12,8	- 11,5

Herstellung von Nahrungs- und Futtermitteln¹

Beschäftigte	Anzahl	14 852	14 790	14 812	0,1	- 0,3
Gesamtumsatz	Mill. EUR	397	461	502	9,1	26,5
darunter Auslandsumsatz	Mill. EUR	115	139	153	9,8	32,9

Metallerzeugung und -bearbeitung¹

Beschäftigte	Anzahl	8 677	9 327	9 374	0,5	8,0
Gesamtumsatz	Mill. EUR	301	492	507	2,9	68,2
darunter Auslandsumsatz	Mill. EUR	148	274	272	- 0,6	83,6
Auftragseingang (Volumenindex)	2015 = 100	135,8	79,0	97,3	23,2	- 28,4
darunter Auftragseingang aus dem Ausland	2015 = 100	144,3	58,4	86,8	48,6	- 39,8

Herstellung von pharmazeutischen Erzeugnissen¹

Beschäftigte	Anzahl	11 053	11 238	11 220	- 0,2	1,5
Gesamtumsatz	Mill. EUR	378	711	921	29,4	143,7
darunter Auslandsumsatz	Mill. EUR	314	244	348	42,9	11,1
Auftragseingang (Volumenindex)	2015 = 100	134,3	174,0	221,0	27,0	64,6
darunter Auftragseingang aus dem Ausland	2015 = 100	154,8	84,1	108,7	29,3	- 29,8

Herstellung von Papier, Pappe und Waren daraus¹

Beschäftigte	Anzahl	9 279	9 025	9 024	0,0	- 2,7
Gesamtumsatz	Mill. EUR	381	403	419	4,0	9,9
darunter Auslandsumsatz	Mill. EUR	150	167	172	2,8	14,4
Auftragseingang (Volumenindex)	2015 = 100	115,0	80,4	88,5	10,1	- 23,0
darunter Auftragseingang aus dem Ausland	2015 = 100	144,3	112,7	120,5	6,9	- 16,5

¹ Betriebe mit 50 und mehr Beschäftigten.

Merkmal	Einheit	Vergleichsmonate		Berichtsmonat		
		November 2021	Oktober 2022	November 2022	Veränderung in % zum	
					Vormonat	Vorjahresmonat

Herstellung von Glas und Glaswaren, Keramik, Verarbeitung von Steinen und Erden¹

Beschäftigte	Anzahl	14 315	14 430	14 395	- 0,2	0,6
Gesamtumsatz	Mill. EUR	299	338	342	1,5	14,6
darunter Auslandsumsatz	Mill. EUR	119	131	135	2,9	13,2

Getränkeherstellung¹

Beschäftigte	Anzahl	5 100	5 221	5 193	- 0,5	1,8
Gesamtumsatz	Mill. EUR	198	206	220	6,5	10,8
darunter Auslandsumsatz	Mill. EUR	20	21	22	4,1	5,8

Herstellung von elektrischen Ausrüstungen¹

Beschäftigte	Anzahl	9 122	9 280	9 269	- 0,1	1,6
Gesamtumsatz	Mill. EUR	173	173	188	8,7	8,4
darunter Auslandsumsatz	Mill. EUR	83	88	91	4,4	10,3
Auftragseingang (Volumenindex)	2015 = 100	174,0	125,4	117,1	- 6,6	- 32,7
darunter Auftragseingang aus dem Ausland	2015 = 100	224,2	153,2	120,9	- 21,1	- 46,1

Bauhauptgewerbe (Vorbereitende Baustellenarbeiten, Hoch- und Tiefbau)²

Beschäftigte	Anzahl	23 933	24 344	24 346	0,0	1,7
Geleistete Arbeitsstunden	1 000	2 572	2 447	2 664	8,9	3,6
Baugewerblicher Umsatz	Mill. EUR	453	416	519	24,6	14,5
Auftragseingang	Mill. EUR	295	364	361	- 0,8	22,1

Baugenehmigungen (Neubau)

Wohngebäude	Anzahl	540	403	437	8,4	- 19,1
Wohnungen	Anzahl	909	772	967	25,3	6,4
Veranschlagte reine Baukosten	Mill. EUR	233	215	244	13,5	4,7
Nichtwohngebäude	Anzahl	152	133	134	0,8	- 11,8
Nutzfläche	1 000 m ²	146	80	88	10,0	- 39,7
Veranschlagte reine Baukosten	Mill. EUR	170	88	133	51,1	- 21,8

1 Betriebe mit 50 und mehr Beschäftigten. - 2 Betriebe von Unternehmen mit 20 und mehr Beschäftigten.

Merkmal	Einheit	Vergleichsmonate		Berichtsmonat		
		November 2021	Oktober 2022	November 2022	Veränderung in % zum	
					Vormonat	Vorjahresmonat

Großhandel¹ p

Beschäftigte	2015 = 100	104,5	106,9	106,6	- 0,3	2,0
Umsatz (nominal)	2015 = 100	129,2	153,3	141,4	- 7,7	9,5
Umsatz (real)	2015 = 100	114,9	123,1	111,9	- 9,1	- 2,6

Einzelhandel¹ p

Beschäftigte	2015 = 100	106,7	108,7	109,2	0,5	2,4
Umsatz (nominal)	2015 = 100	129,3	133,9	139,4	4,1	7,8
Umsatz (real)	2015 = 100	118,9	109,6	114,3	4,3	- 3,9

Handel mit Kraftfahrzeugen; Instandhaltung und Reparatur von Kraftfahrzeugen p

Beschäftigte	2015 = 100	107,5	107,8	107,6	- 0,2	0,0
Umsatz (nominal)	2015 = 100	135,3	131,9	149,9	13,7	10,8
Umsatz (real)	2015 = 100	120,4	108,7	121,9	12,1	1,2

Gastgewerbe p

Beschäftigte	2015 = 100	85,8	97,0	95,8	- 1,3	11,6
Umsatz (nominal)	2015 = 100	91,6	126,0	97,9	- 22,3	6,9
Umsatz (real)	2015 = 100	78,3	98,9	76,6	- 22,5	- 2,2

Fremdenverkehr

Gästekünfte	1 000	426	838	508	- 39,4	19,2
Gästeübernachtungen	1 000	1 105	2 268	1 250	- 44,9	13,1

Verbraucherpreisindex

Gesamtlebenshaltung	2015 = 100	109,9	121,0	120,7	- 0,2	9,8
---------------------	------------	-------	-------	-------	-------	-----

Arbeitsmarkt²

Arbeitslose	Anzahl	97 596	102 573	102 312	- 0,3	4,8
Arbeitslosenquote ³	%	4,3	4,6	4,6	X	X
Gemeldete Stellen	Anzahl	42 497	46 541	44 937	- 3,4	5,7

Insolvenzen

Insolvenzen insgesamt	Anzahl	430	357	403	12,9	- 6,3
darunter Unternehmen	Anzahl	33	43	52	20,9	57,6

1 Ohne Handel mit Kraftfahrzeugen. - 2 Quelle: Bundesagentur für Arbeit. - 3 Arbeitslose in Prozent aller zivilen Erwerbspersonen.

Impressum

Herausgeber:
Statistisches Landesamt Rheinland-Pfalz
Mainzer Straße 14-16
56130 Bad Ems

Telefon: 02603 71-0
Telefax: 02603 71-3150

E-Mail: poststelle@statistik.rlp.de
Internet: www.statistik.rlp.de

Kostenfreier Download im Internet: <http://www.statistik.rlp.de/de/publikationen/statistische-berichte/>

© Statistisches Landesamt Rheinland-Pfalz · Bad Ems · 2023

Vervielfältigung und Verbreitung, auch auszugsweise, mit Quellenangabe gestattet.