

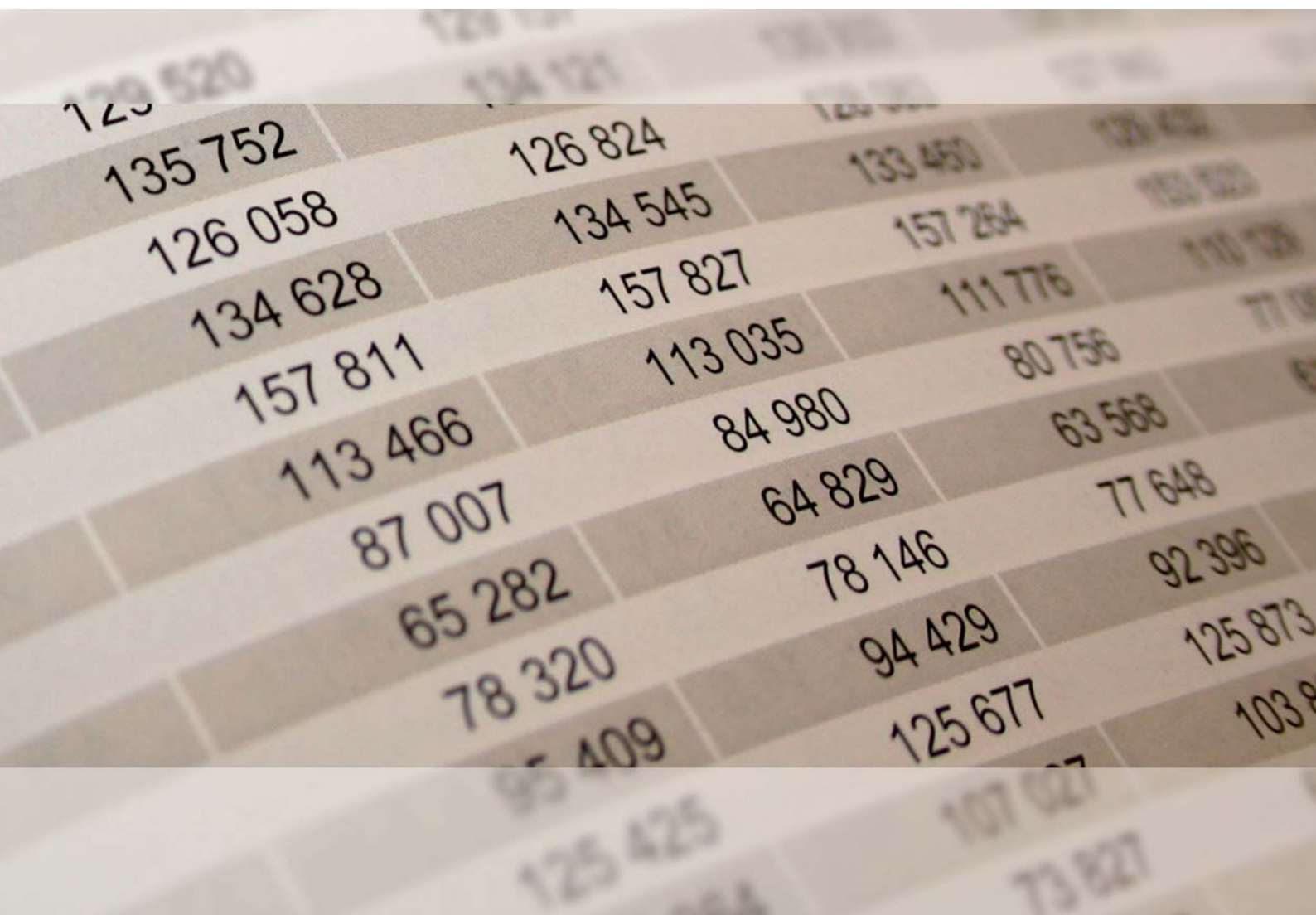


Rheinland-Pfalz

STATISTISCHES LANDESAMT

2014

STATISTISCHE BERICHTE



Daten zur Konjunktur
im November 2013

Zeichenerklärung
(nach DIN 55301)

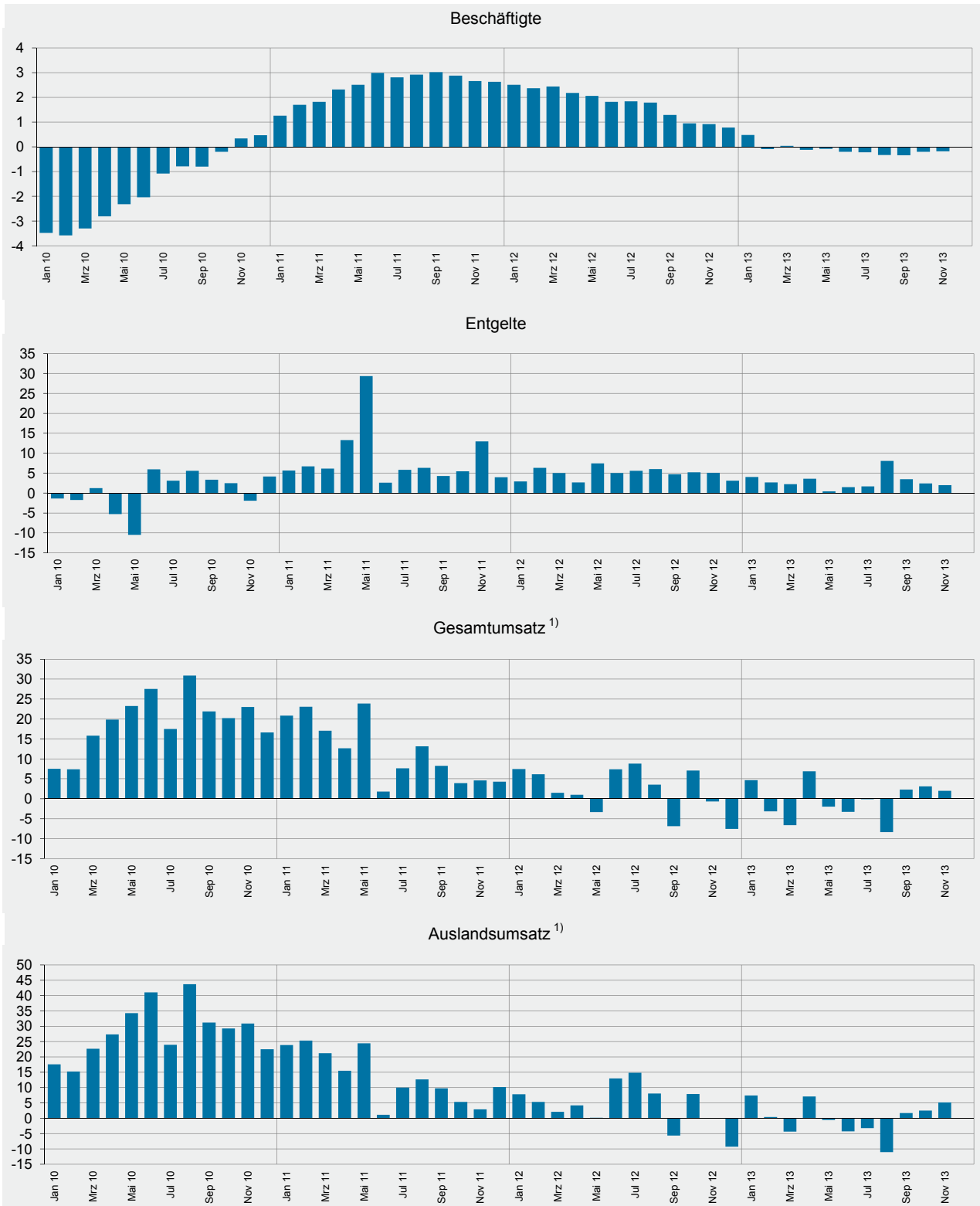
0	weniger als die Hälfte von 1 in der letzten besetzten Stelle, jedoch mehr als nichts
-	nichts vorhanden (genau Null)
...	Angabe fällt später an
/	keine Angabe, da Zahlenwert nicht sicher genug
.	Zahlenwert unbekannt oder geheim zu halten
x	Tabellenfach gesperrt, weil Aussage nicht sinnvoll
p	vorläufige Zahl
r	berichtigte Zahl
s	geschätzte Zahl

Geringfügige Abweichungen in den Summen sind auf Runden der Zahlen zurückzuführen.
Abweichungen gegenüber früheren Veröffentlichungen erklären sich durch inzwischen vorgenommene Korrekturen.

Die Reihenfolge der Wirtschaftsabschnitte wurden nach der Umsatzstärke im Jahr 2012 festgelegt.

Ausgewählte Konjunkturdaten für das verarbeitende Gewerbe sowie Bergbau und der Gewinnung von Steinen und Erden 2010 bis 2013 nach Monaten

Veränderungen gegenüber dem Vorjahresmonat in Prozent



1) ohne Umsatzsteuer.

Merkmal	Einheit	Vergleichsmonate		Berichtsmonat		
		November 2012	Oktober 2013	November 2013	Veränderung in % zum	
					Vormonat	Vorjahresmonat

Verarbeitendes Gewerbe sowie Bergbau und Gewinnung von Steinen und Erden ¹⁾

Beschäftigte	Anzahl	250 210	250 096	249 760	- 0,1	- 0,2
Geleistete Arbeitsstunden	1 000	32 661	32 907	32 515	- 1,2	- 0,4
Entgelte	Mill. EUR	1 280	934	1 305	39,7	2,0
Gesamtumsatz	Mill. EUR	7 197	7 455	7 342	- 1,5	2,0
darunter Auslandsumsatz	Mill. EUR	3 812	3 904	4 009	2,7	5,2

Vorleistungsgüterproduzenten und Energie ¹⁾

Beschäftigte	Anzahl	127 537	128 376	128 078	- 0,2	0,4
Geleistete Arbeitsstunden	1 000	16 660	16 598	16 517	- 0,5	- 0,9
Entgelte	Mill. EUR	692	489	707	44,4	2,1
Gesamtumsatz	Mill. EUR	4 097	4 180	4 040	- 3,3	- 1,4
darunter Auslandsumsatz	Mill. EUR	2 334	2 265	2 364	4,4	1,3
Auftragseingang (Volumenindex)	2010 = 100	96,4	103,7	101,2	- 2,4	5,0
darunter Auftragseingang aus dem Ausland	2010 = 100	95,8	106,9	100,9	- 5,6	5,3

Investitionsgüterproduzenten ¹⁾

Beschäftigte	Anzahl	75 711	75 692	75 559	- 0,2	- 0,2
Geleistete Arbeitsstunden	1 000	9 705	10 078	9 907	- 1,7	2,1
Entgelte	Mill. EUR	344	289	352	21,9	2,2
Gesamtumsatz	Mill. EUR	1 753	1 969	1 972	0,1	12,4
darunter Auslandsumsatz	Mill. EUR	1 005	1 155	1 147	- 0,7	14,1
Auftragseingang (Volumenindex)	2010 = 100	101,5	107,5	98,9	- 8,0	- 2,6
darunter Auftragseingang aus dem Ausland	2010 = 100	105,9	117,2	105,9	- 9,6	0,1

Gebrauchsgüterproduzenten ¹⁾

Beschäftigte	Anzahl	6 295	6 186	6 222	0,6	- 1,2
Geleistete Arbeitsstunden	1 000	767	774	774	0,1	0,9
Entgelte	Mill. EUR	25	20	24	22,7	- 3,1
Gesamtumsatz	Mill. EUR	105	95	91	- 3,6	- 13,4
darunter Auslandsumsatz	Mill. EUR	39	39	39	- 0,2	1,2

Verbrauchsgüterproduzenten ¹⁾

Beschäftigte	Anzahl	40 667	39 842	39 901	0,1	- 1,9
Geleistete Arbeitsstunden	1 000	5 529	5 458	5 317	- 2,6	- 3,8
Entgelte	Mill. EUR	219	137	223	63,0	1,8
Gesamtumsatz	Mill. EUR	1 241	1 211	1 239	2,3	- 0,2
darunter Auslandsumsatz	Mill. EUR	434	445	458	2,9	5,5

1) Betriebe mit 50 und mehr Beschäftigten.

Merkmal	Einheit	Vergleichsmonate		Berichtsmonat		
		November 2012	Oktober 2013	November 2013	Veränderung in % zum	
					Vormonat	Vorjahresmonat

Bergbau und Gewinnung von Steinen und Erden ¹⁾

Beschäftigte	Anzahl	187	196	195	- 0,5	4,3
Geleistete Arbeitsstunden	1 000	26	26	26	- 2,9	- 2,2
Entgelte	Mill. EUR	1	1	1	66,2	1,1
Gesamtumsatz	Mill. EUR	1	2	2	- 16,9	6,6
darunter Auslandsumsatz	Mill. EUR	.	1	0	- 15,2	.

Verarbeitendes Gewerbe ¹⁾

Beschäftigte	Anzahl	250 023	249 900	249 565	- 0,1	- 0,2
Geleistete Arbeitsstunden	1 000	32 635	32 881	32 490	- 1,2	- 0,4
Entgelte	Mill. EUR	1 279	934	1 304	39,7	2,0
Gesamtumsatz	Mill. EUR	7 195	7 453	7 340	- 1,5	2,0
darunter Auslandsumsatz	Mill. EUR	.	3 904	4 008	2,7	.
Auftragseingang (Volumenindex)	2010 = 100	97,6	103,5	99,0	- 4,3	1,5
darunter Auftragseingang aus dem Ausland	2010 = 100	98,3	109,5	101,8	- 7,0	3,7

Herstellung von chemischen Erzeugnissen ¹⁾

Beschäftigte	Anzahl	45 431	46 014	45 967	- 0,1	1,2
Gesamtumsatz	Mill. EUR	2 390	2 421	2 414	- 0,3	1,0
darunter Auslandsumsatz	Mill. EUR	1 682	1 592	1 752	10,0	4,1
Auftragseingang (Volumenindex)	2010 = 100	92,5	104,7	100,2	- 4,3	8,4
darunter Auftragseingang aus dem Ausland	2010 = 100	92,4	110,4	98,4	- 10,8	6,6

Herstellung von Kraftwagen und Kraftwagenteilen ¹⁾

Beschäftigte	Anzahl	25 778	24 711	25 031	1,3	- 2,9
Gesamtumsatz	Mill. EUR	927	1 140	1 106	- 3,0	19,3
darunter Auslandsumsatz	Mill. EUR	569	713	684	- 4,0	20,3
Auftragseingang (Volumenindex)	2010 = 100	100,6	105,7	81,4	- 22,9	- 19,0
darunter Auftragseingang aus dem Ausland	2010 = 100	110,4	125,4	89,1	- 28,9	- 19,2

Maschinenbau ¹⁾

Beschäftigte	Anzahl	32 969	33 362	32 910	- 1,4	- 0,2
Gesamtumsatz	Mill. EUR	558	564	586	3,9	5,0
darunter Auslandsumsatz	Mill. EUR	343	358	376	5,0	9,5
Auftragseingang (Volumenindex)	2010 = 100	101,6	107,0	118,4	10,6	16,5
darunter Auftragseingang aus dem Ausland	2010 = 100	99,9	112,5	125,3	11,5	25,5

1) Betriebe mit 50 und mehr Beschäftigten.

Merkmal	Einheit	Vergleichsmonate		Berichtsmonat		
		November 2012	Oktober 2013	November 2013	Veränderung in % zum	
					Vormonat	Vorjahresmonat

Herstellung von Gummi- und Kunststoffwaren ¹⁾

Beschäftigte	Anzahl	21 983	22 121	22 073	- 0,2	0,4
Gesamtumsatz	Mill. EUR	442	443	411	- 7,4	- 7,0
darunter Auslandsumsatz	Mill. EUR	177	178	164	- 8,2	- 7,8

Herstellung von Metallerzeugnissen ¹⁾

Beschäftigte	Anzahl	21 726	21 930	21 834	- 0,4	0,5
Gesamtumsatz	Mill. EUR	360	388	357	- 8,1	- 1,0
darunter Auslandsumsatz	Mill. EUR	124	141	127	- 9,5	2,4
Auftragseingang (Volumenindex)	2010 = 100	87,7	109,1	99,7	- 8,6	13,7
darunter Auftragseingang aus dem Ausland	2010 = 100	80,9	99,3	93,7	- 5,7	15,8

Herstellung von Nahrungs- und Futtermitteln ¹⁾

Beschäftigte	Anzahl	13 414	12 679	12 700	0,2	- 5,3
Gesamtumsatz	Mill. EUR	421	381	368	- 3,4	- 12,4
darunter Auslandsumsatz	Mill. EUR	102	103	93	- 9,6	- 8,8

Metallerzeugung und -bearbeitung ¹⁾

Beschäftigte	Anzahl	8 440	8 340	8 328	- 0,1	- 1,3
Gesamtumsatz	Mill. EUR	279	278	255	- 8,3	- 8,8
darunter Auslandsumsatz	Mill. EUR	152	150	141	- 6,4	- 7,4
Auftragseingang (Volumenindex)	2010 = 100	104,2	95,5	111,2	16,4	6,7
darunter Auftragseingang aus dem Ausland	2010 = 100	123,6	101,8	131,0	28,7	6,0

Herstellung von pharmazeutischen Erzeugnissen ¹⁾

Beschäftigte	Anzahl	11 005	11 330	11 379	0,4	3,4
Gesamtumsatz	Mill. EUR	350	341	380	11,4	8,6
darunter Auslandsumsatz	Mill. EUR	223	222	250	12,9	12,1
Auftragseingang (Volumenindex)	2010 = 100	94,6	94,5	91,8	- 2,8	- 2,9
darunter Auftragseingang aus dem Ausland	2010 = 100	89,0	99,4	92,3	- 7,1	3,7

Herstellung von Papier, Pappe und Waren daraus ¹⁾

Beschäftigte	Anzahl	8 643	8 762	8 763	0,0	1,4
Gesamtumsatz	Mill. EUR	270	275	253	- 8,1	- 6,5
darunter Auslandsumsatz	Mill. EUR	92	91	79	- 13,0	- 14,2
Auftragseingang (Volumenindex)	2010 = 100	105,1	103,8	100,0	- 3,7	- 4,9
darunter Auftragseingang aus dem Ausland	2010 = 100	84,7	97,6	89,0	- 8,8	5,1

1) Betriebe mit 50 und mehr Beschäftigten.

Merkmal	Einheit	Vergleichsmonate		Berichtsmonat		
		November 2012	Oktober 2013	November 2013	Veränderung in % zum	
					Vormonat	Vorjahresmonat

Herstellung von Glas und Glaswaren, Keramik, Verarbeitung von Steinen und Erden ¹⁾

Beschäftigte	Anzahl	13 175	13 306	13 239	- 0,5	0,5
Gesamtumsatz	Mill. EUR	213	249	222	- 10,9	4,2
darunter Auslandsumsatz	Mill. EUR	77	95	85	- 10,4	10,3

Getränkeherstellung ¹⁾

Beschäftigte	Anzahl	4 906	4 864	4 855	- 0,2	- 1,0
Gesamtumsatz	Mill. EUR	178	155	166	6,6	- 7,1
darunter Auslandsumsatz	Mill. EUR	24	22	25	14,8	4,5

Herstellung von elektrischen Ausrüstungen ¹⁾

Beschäftigte	Anzahl	8 116	8 105	8 103	0,0	- 0,2
Gesamtumsatz	Mill. EUR	142	132	133	0,9	- 6,6
darunter Auslandsumsatz	Mill. EUR	49	47	41	- 11,5	- 14,7
Auftragseingang (Volumenindex)	2010 = 100	100,5	100,1	100,8	0,7	0,3
darunter Auftragseingang aus dem Ausland	2010 = 100	93,8	98,1	95,6	- 2,6	1,9

Bauhauptgewerbe (Vorbereitende Baustellenarbeiten, Hoch- und Tiefbau) ²⁾

Beschäftigte	Anzahl	19 247	19 601	19 454	- 0,7	1,1
Geleistete Arbeitsstunden	1 000	2 186	2 319	2 170	- 6,4	- 0,7
Baugewerblicher Umsatz	Mill. EUR	308	304	300	- 1,6	- 2,8
Auftragseingang	Mill. EUR	187	234	161	- 31,1	- 13,8

Baugenehmigungen (Neubau)

Wohngebäude	Anzahl	454	580	476	- 17,9	4,8
Wohnungen	Anzahl	754	1 224	1 016	- 17,0	34,7
Veranschlagte reine Baukosten	Mill. EUR	140	201	163	- 18,9	16,4
Nichtwohngebäude	Anzahl	135	149	125	- 16,1	- 7,4
Nutzfläche	1 000 m ²	72	107	96	- 10,3	33,3
Veranschlagte reine Baukosten	Mill. EUR	52	96	77	- 19,8	48,1

1) Betriebe mit 50 und mehr Beschäftigten. - 2) Betriebe von Unternehmen mit 20 und mehr Beschäftigten.

Merkmal	Einheit	Vergleichsmonate		Berichtsmonat		
		November 2012	Oktober 2013	November 2013	Veränderung in % zum	
					Vormonat	Vorjahresmonat

Großhandel ¹⁾ p

Beschäftigte	2005 = 100	122,3	123,9	123,4	- 0,5	0,9
darunter Teilzeitbeschäftigte	2005 = 100	135,0	136,8	136,5	- 0,3	1,1
Umsatz (nominal)	2005 = 100	118,2	125,9	113,9	- 9,5	- 3,6
Umsatz (real)	2005 = 100	102,2	108,4	98,4	- 9,2	- 3,7

Einzelhandel ¹⁾ p

Beschäftigte	2010 = 100	103,4	103,0	103,9	0,9	0,5
darunter Teilzeitbeschäftigte	2010 = 100	103,2	103,2	104,5	1,3	1,3
Umsatz (nominal)	2010 = 100	106,5	106,7	105,3	- 1,3	- 1,2
Umsatz (real)	2010 = 100	102,3	101,4	100,1	- 1,3	- 2,1

Handel mit Kraftfahrzeugen; Instandhaltung und Reparatur von Kraftfahrzeugen p

Beschäftigte	2010 = 100	105,5	104,8	104,4	- 0,4	- 1,1
darunter Teilzeitbeschäftigte	2010 = 100	113,8	114,6	115,3	0,7	1,4
Umsatz (nominal)	2010 = 100	97,0	112,9	100,4	- 11,0	3,6
Umsatz (real)	2010 = 100	93,9	109,4	97,6	- 10,8	4,0

Gastgewerbe p

Beschäftigte	2010 = 100	103,0	105,1	101,1	- 3,8	- 1,8
darunter Teilzeitbeschäftigte	2010 = 100	103,6	107,0	102,9	- 3,8	- 0,7
Umsatz (nominal)	2010 = 100	83,7	95,6	82,4	- 13,9	- 1,6
Umsatz (real)	2010 = 100	80,4	89,8	77,4	- 13,8	- 3,8

Fremdenverkehr

Gästeankünfte	1 000	510	838	537	- 35,9	5,3
Gästeübernachtungen	1 000	1 208	2 187	1 250	- 42,8	3,5

Verbraucherpreisindex

Gesamtlebenshaltung	2010 = 100	104,8	106,0	106,1	0,1	1,2
---------------------	------------	-------	-------	-------	-----	-----

Arbeitsmarkt ²⁾

Arbeitslose	Anzahl	104 492	109 286	109 623	0,3	4,9
Arbeitslosenquote ³⁾	%	4,9	5,1	5,1	X	X
Gemeldete Stellen	Anzahl	19 630	20 993	20 280	- 3,4	3,3

Insolvenzen

Insolvenzen insgesamt	Anzahl	581	541	537	- 0,7	- 7,6
darunter Unternehmen	Anzahl	78	88	64	- 27,3	- 17,9

1) Ohne Handel mit Kraftfahrzeugen. - 2) Quelle: Bundesagentur für Arbeit. - 3) Arbeitslose in Prozent aller zivilen Erwerbspersonen.

Impressum

Herausgeber:
Statistisches Landesamt Rheinland-Pfalz
Mainzer Straße 14-16
56130 Bad Ems

Telefon: 02603 71-0
Telefax: 02603 71-3150

E-Mail: poststelle@statistik.rlp.de
Internet: www.statistik.rlp.de

Kostenfreier Download im Internet: <http://www.statistik.rlp.de/veroeffentlichungen/statistische-berichte>

© Statistisches Landesamt Rheinland-Pfalz · Bad Ems · 2014

Vervielfältigung und Verbreitung, auch auszugsweise, mit Quellenangabe gestattet.