



Rheinland-Pfalz

STATISTISCHES LANDESAMT

2021

# STATISTISCHE BERICHTE



Daten zur Konjunktur  
im April 2021

**Zeichenerklärung**  
(nach DIN 55301)

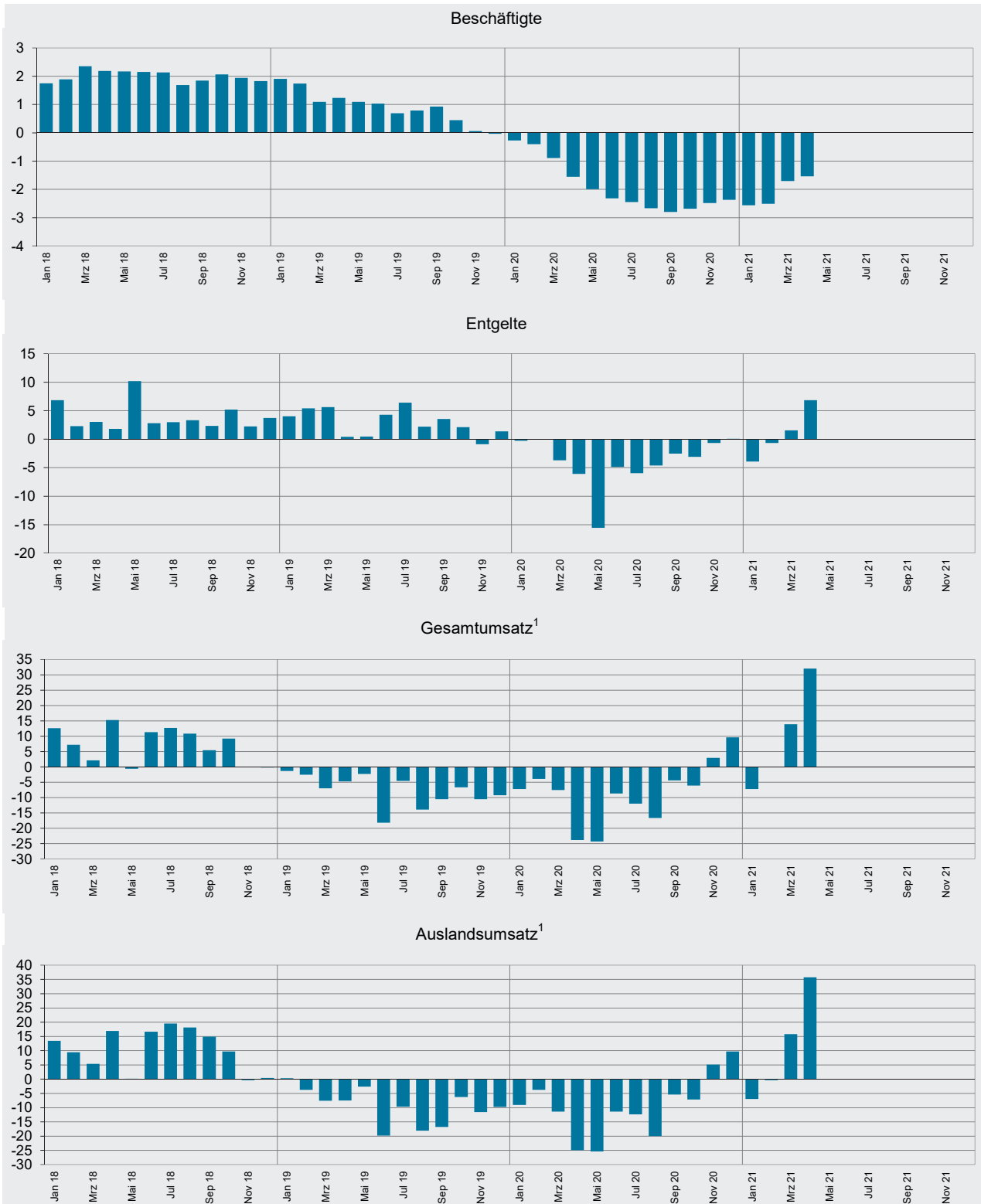
0	weniger als die Hälfte von 1 in der letzten besetzten Stelle, jedoch mehr als nichts
-	nichts vorhanden (genau Null)
...	Angabe fällt später an
/	keine Angabe, da Zahlenwert nicht sicher genug
.	Zahlenwert unbekannt oder geheim zu halten
x	Tabellenfach gesperrt, weil Aussage nicht sinnvoll
p	vorläufige Zahl
r	berichtigte Zahl
s	geschätzte Zahl

Geringfügige Abweichungen in den Summen sind auf Runden der Zahlen zurückzuführen.  
Abweichungen gegenüber früheren Veröffentlichungen erklären sich durch inzwischen vorgenommene Korrekturen.

Die Reihenfolge der Wirtschaftsabschnitte wurden nach der Umsatzstärke im Jahr 2020 festgelegt.

## Ausgewählte Konjunkturdaten für das verarbeitende Gewerbe sowie Bergbau und der Gewinnung von Steinen und Erden 2018 bis 2021 nach Monaten

Veränderungen gegenüber dem Vorjahresmonat in Prozent



<sup>1</sup> ohne Umsatzsteuer.

Merkmal	Einheit	Vergleichsmonate		Berichtsmonat		
		April 2020	März 2021	April 2021	Veränderung in % zum	
					Vormonat	Vorjahresmonat

### Verarbeitendes Gewerbe sowie Bergbau und Gewinnung von Steinen und Erden<sup>1</sup>

Beschäftigte	Anzahl	258 559	255 194	254 575	- 0,2	- 1,5
Geleistete Arbeitsstunden	1 000	28 414	35 448	31 883	- 10,1	12,2
Entgelte	Mill. EUR	1 087	1 101	1 161	5,5	6,8
Gesamtumsatz	Mill. EUR	6 167	8 939	8 141	- 8,9	32,0
darunter Auslandsumsatz	Mill. EUR	3 434	5 026	4 662	- 7,2	35,7

### Vorleistungsgüterproduzenten und Energie<sup>1</sup>

Beschäftigte	Anzahl	135 175	132 931	132 873	0,0	- 1,7
Geleistete Arbeitsstunden	1 000	15 706	18 651	16 804	- 9,9	7,0
Entgelte	Mill. EUR	568	582	597	2,6	5,0
Gesamtumsatz	Mill. EUR	3 735	4 985	4 615	- 7,4	23,6
darunter Auslandsumsatz	Mill. EUR	2 182	2 829	2 672	- 5,6	22,5
Auftragseingang <sup>2</sup> (Volumenindex)	2015 = 100	85,1	140,1	117,8	- 15,9	38,4
darunter Auftragseingang aus dem Ausland	2015 = 100	89,2	142,5	120,9	- 15,2	35,5

### Investitionsgüterproduzenten<sup>1</sup>

Beschäftigte	Anzahl	79 707	77 902	77 603	- 0,4	- 2,6
Geleistete Arbeitsstunden	1 000	7 566	10 731	9 702	- 9,6	28,2
Entgelte	Mill. EUR	306	331	338	2,2	10,3
Gesamtumsatz	Mill. EUR	1 254	2 707	2 405	- 11,1	91,7
darunter Auslandsumsatz	Mill. EUR	727	1 706	1 545	- 9,5	112,4
Auftragseingang (Volumenindex)	2015 = 100	47,7	153,3	125,0	- 18,5	162,1
darunter Auftragseingang aus dem Ausland	2015 = 100	42,5	153,5	119,5	- 22,1	181,2

### Gebrauchsgüterproduzenten<sup>1</sup>

Beschäftigte	Anzahl	4 782	4 480	4 458	- 0,5	- 6,8
Geleistete Arbeitsstunden	1 000	516	632	562	- 11,1	9,0
Entgelte	Mill. EUR	14	15	14	- 4,1	2,1
Gesamtumsatz	Mill. EUR	74	91	83	- 9,4	11,7
darunter Auslandsumsatz	Mill. EUR	42	52	45	- 13,1	7,8

### Verbrauchsgüterproduzenten<sup>1</sup>

Beschäftigte	Anzahl	38 895	39 881	39 641	- 0,6	1,9
Geleistete Arbeitsstunden	1 000	4 626	5 433	4 815	- 11,4	4,1
Entgelte	Mill. EUR	198	174	212	22,1	7,1
Gesamtumsatz	Mill. EUR	1 103	1 156	1 039	- 10,1	- 5,9
darunter Auslandsumsatz	Mill. EUR	483	438	400	- 8,7	- 17,2

1 Betriebe mit 50 und mehr Beschäftigten. – 2 Ohne Energie.

Merkmal	Einheit	Vergleichsmonate		Berichtsmonat		
		April 2020	März 2021	April 2021	Veränderung in % zum	
					Vormonat	Vorjahresmonat

### Bergbau und Gewinnung von Steinen und Erden<sup>1</sup>

Beschäftigte	Anzahl	263	264	264	0,0	0,4
Geleistete Arbeitsstunden	1 000	33	38	33	- 11,4	- 0,3
Entgelte	Mill. EUR	1	1	1	8,5	24,3
Gesamtumsatz	Mill. EUR	2	5	6	14,7	191,2
darunter Auslandsumsatz	Mill. EUR	0	2	2	4,0	379,6

### Verarbeitendes Gewerbe<sup>1</sup>

Beschäftigte	Anzahl	258 296	254 930	254 311	- 0,2	- 1,5
Geleistete Arbeitsstunden	1 000	28 381	35 410	31 849	- 10,1	12,2
Entgelte	Mill. EUR	1 086	1 100	1 160	5,4	6,8
Gesamtumsatz	Mill. EUR	6 165	8 933	8 135	- 8,9	32,0
darunter Auslandsumsatz	Mill. EUR	3 434	5 024	4 660	- 7,2	35,7
Auftragseingang (Volumenindex)	2015 = 100	70,4	140,9	117,6	- 16,5	67,0
darunter Auftragseingang aus dem Ausland	2015 = 100	71,1	141,8	116,0	- 18,2	63,2

### Herstellung von chemischen Erzeugnissen<sup>1</sup>

Beschäftigte	Anzahl	46 377	46 024	45 984	- 0,1	- 0,8
Gesamtumsatz	Mill. EUR	2 195	2 799	2 641	- 5,7	20,3
darunter Auslandsumsatz	Mill. EUR	1 579	1 929	1 840	- 4,6	16,5
Auftragseingang (Volumenindex)	2015 = 100	86,6	144,4	118,4	- 18,0	36,7
darunter Auftragseingang aus dem Ausland	2015 = 100	87,3	144,5	117,1	- 19,0	34,1

### Herstellung von Kraftwagen und Kraftwagenteilen<sup>1</sup>

Beschäftigte	Anzahl	22 569	21 044	21 088	0,2	- 6,6
Gesamtumsatz	Mill. EUR	423	1 365	1 191	- 12,8	181,6
darunter Auslandsumsatz	Mill. EUR	265	917	830	- 9,4	213,7
Auftragseingang (Volumenindex)	2015 = 100	33,2	171,4	134,8	- 21,4	306,0
darunter Auftragseingang aus dem Ausland	2015 = 100	28,8	177,8	132,6	- 25,4	360,4

### Maschinenbau<sup>1</sup>

Beschäftigte	Anzahl	35 747	36 113	35 950	- 0,5	0,6
Gesamtumsatz	Mill. EUR	577	1 027	928	- 9,7	60,8
darunter Auslandsumsatz	Mill. EUR	391	694	623	- 10,3	59,2
Auftragseingang (Volumenindex)	2015 = 100	57,9	135,3	119,1	- 12,0	105,7
darunter Auftragseingang aus dem Ausland	2015 = 100	55,3	133,6	111,0	- 16,9	100,7

<sup>1</sup> Betriebe mit 50 und mehr Beschäftigten.

Merkmal	Einheit	Vergleichsmonate		Berichtsmonat		
		April 2020	März 2021	April 2021	Veränderung in % zum	
					Vormonat	Vorjahresmonat

### Herstellung von Gummi- und Kunststoffwaren<sup>1</sup>

Beschäftigte	Anzahl	22 194	21 911	21 892	- 0,1	- 1,4
Gesamtumsatz	Mill. EUR	366	521	466	- 10,6	27,4
darunter Auslandsumsatz	Mill. EUR	133	223	205	- 8,2	54,0

### Herstellung von Metallerzeugnissen<sup>1</sup>

Beschäftigte	Anzahl	22 549	21 411	21 416	0,0	- 5,0
Gesamtumsatz	Mill. EUR	260	406	348	- 14,2	33,9
darunter Auslandsumsatz	Mill. EUR	78	155	131	- 15,3	68,4
Auftragseingang (Volumenindex)	2015 = 100	73,5	131,4	113,7	- 13,5	54,7
darunter Auftragseingang aus dem Ausland	2015 = 100	69,3	126,6	113,9	- 10,0	64,4

### Herstellung von Nahrungs- und Futtermitteln<sup>1</sup>

Beschäftigte	Anzahl	13 526	14 706	14 741	0,2	9,0
Gesamtumsatz	Mill. EUR	360	404	336	- 16,9	- 6,8
darunter Auslandsumsatz	Mill. EUR	115	127	102	- 19,7	- 11,2

### Metallerzeugung und -bearbeitung<sup>1</sup>

Beschäftigte	Anzahl	8 962	8 560	8 538	- 0,3	- 4,7
Gesamtumsatz	Mill. EUR	236	306	296	- 3,2	25,0
darunter Auslandsumsatz	Mill. EUR	149	160	163	1,9	9,5
Auftragseingang (Volumenindex)	2015 = 100	79,1	123,7	108,0	- 12,7	36,5
darunter Auftragseingang aus dem Ausland	2015 = 100	82,0	115,6	99,0	- 14,4	20,7

### Herstellung von pharmazeutischen Erzeugnissen<sup>1</sup>

Beschäftigte	Anzahl	10 667	10 820	10 692	- 1,2	0,2
Gesamtumsatz	Mill. EUR	324	273	258	- 5,5	- 20,5
darunter Auslandsumsatz	Mill. EUR	274	209	204	- 2,4	- 25,3
Auftragseingang (Volumenindex)	2015 = 100	90,5	92,6	77,6	- 16,2	- 14,3
darunter Auftragseingang aus dem Ausland	2015 = 100	101,9	103,6	85,9	- 17,1	- 15,7

### Herstellung von Papier, Pappe und Waren daraus<sup>1</sup>

Beschäftigte	Anzahl	9 535	9 562	9 558	0,0	0,2
Gesamtumsatz	Mill. EUR	289	338	303	- 10,5	4,5
darunter Auslandsumsatz	Mill. EUR	117	134	122	- 8,5	4,2
Auftragseingang (Volumenindex)	2015 = 100	85,6	119,0	103,4	- 13,1	20,8
darunter Auftragseingang aus dem Ausland	2015 = 100	104,5	148,9	130,5	- 12,4	24,9

<sup>1</sup> Betriebe mit 50 und mehr Beschäftigten.

Merkmal	Einheit	Vergleichsmonate		Berichtsmonat		
		April 2020	März 2021	April 2021	Veränderung in % zum	
					Vormonat	Vorjahresmonat

### Herstellung von Glas und Glaswaren, Keramik, Verarbeitung von Steinen und Erden<sup>1</sup>

Beschäftigte	Anzahl	14 096	14 017	14 024	0,0	- 0,5
Gesamtumsatz	Mill. EUR	222	329	298	- 9,6	33,9
darunter Auslandsumsatz	Mill. EUR	80	130	117	- 10,1	47,1

### Getränkeherstellung<sup>1</sup>

Beschäftigte	Anzahl	5 255	5 132	5 110	- 0,4	- 2,8
Gesamtumsatz	Mill. EUR	196	221	190	- 14,2	- 3,0
darunter Auslandsumsatz	Mill. EUR	18	22	20	- 7,2	11,1

### Herstellung von elektrischen Ausrüstungen<sup>1</sup>

Beschäftigte	Anzahl	9 075	8 957	8 888	- 0,8	- 2,1
Gesamtumsatz	Mill. EUR	118	177	158	- 10,4	33,7
darunter Auslandsumsatz	Mill. EUR	52	86	78	- 8,7	50,8
Auftragseingang (Volumenindex)	2015 = 100	122,2	180,5	157,8	- 12,6	29,1
darunter Auftragseingang aus dem Ausland	2015 = 100	156,0	171,2	195,4	14,1	25,3

### Bauhauptgewerbe (Vorbereitende Baustellenarbeiten, Hoch- und Tiefbau)<sup>2</sup>

Beschäftigte	Anzahl	22 385	24 096	24 207	0,5	8,1
Geleistete Arbeitsstunden	1 000	2 470	2 799	2 642	- 5,6	7,0
Baugewerblicher Umsatz	Mill. EUR	364	341	362	6,2	- 0,8
Auftragseingang	Mill. EUR	267	401	370	- 7,6	38,6

### Baugenehmigungen (Neubau)

Wohngebäude	Anzahl	523	1 002	622	- 37,9	18,9
Wohnungen	Anzahl	1 375	1 832	1 198	- 34,6	- 12,9
Veranschlagte reine Baukosten	Mill. EUR	264	448	259	- 42,2	- 1,9
Nichtwohngebäude	Anzahl	109	140	111	- 20,7	1,8
Nutzfläche	1 000 m <sup>2</sup>	123	152	166	9,2	35,0
Veranschlagte reine Baukosten	Mill. EUR	114	129	105	- 18,6	- 7,9

<sup>1</sup> Betriebe mit 50 und mehr Beschäftigten. - <sup>2</sup> Betriebe von Unternehmen mit 20 und mehr Beschäftigten.

Merkmal	Einheit	Vergleichsmonate		Berichtsmonat		
		April 2020	März 2021	April 2021	Veränderung in % zum	
					Vormonat	Vorjahresmonat

#### Großhandel<sup>1</sup> p

Beschäftigte	2015 = 100	102,4	102,8	103,1	0,2	0,7
Umsatz (nominal)	2015 = 100	110,0	129,1	123,8	- 4,1	12,6
Umsatz (real)	2015 = 100	107,5	121,2	115,7	- 4,5	7,6

#### Einzelhandel<sup>1</sup> p

Beschäftigte	2015 = 100	104,6	105,4	105,7	0,3	1,0
Umsatz (nominal)	2015 = 100	112,9	131,7	118,2	- 10,2	4,7
Umsatz (real)	2015 = 100	106,9	123,5	110,1	- 10,9	3,0

#### Handel mit Kraftfahrzeugen; Instandhaltung und Reparatur von Kraftfahrzeugen p

Beschäftigte	2015 = 100	107,6	106,6	106,2	- 0,4	- 1,3
Umsatz (nominal)	2015 = 100	82,3	138,7	128,9	- 7,1	56,6
Umsatz (real)	2015 = 100	77,9	128,1	118,8	- 7,3	52,5

#### Gastgewerbe p

Beschäftigte	2015 = 100	64,5	63,0	64,1	1,8	- 0,5
Umsatz (nominal)	2015 = 100	23,9	32,3	32,7	1,2	36,9
Umsatz (real)	2015 = 100	21,6	28,3	28,6	1,1	32,6

#### Fremdenverkehr

Gästekünfte	1 000	42	88	82	- 6,8	95,2
Gästeübernachtungen	1 000	219	374	345	- 7,8	57,5

#### Verbraucherpreisindex

Gesamtlebenshaltung	2015 = 100	105,7	107,1	107,6	0,5	1,8
---------------------	------------	-------	-------	-------	-----	-----

#### Arbeitsmarkt<sup>2</sup>

Arbeitslose	Anzahl	117 371	122 614	120 163	- 2,0	2,4
Arbeitslosenquote <sup>3</sup>	%	5,2	5,4	5,3	X	X
Gemeldete Stellen	Anzahl	30 302	32 844	33 883	3,2	11,8

#### Insolvenzen

Insolvenzen insgesamt	Anzahl	315	661	440	- 33,4	39,7
darunter Unternehmen	Anzahl	59	63	45	- 28,6	- 23,7

1 Ohne Handel mit Kraftfahrzeugen. - 2 Quelle: Bundesagentur für Arbeit. - 3 Arbeitslose in Prozent aller zivilen Erwerbspersonen.



## Impressum

---

Herausgeber:  
Statistisches Landesamt Rheinland-Pfalz  
Mainzer Straße 14-16  
56130 Bad Ems

Telefon: 02603 71-0  
Telefax: 02603 71-3150

E-Mail: [poststelle@statistik.rlp.de](mailto:poststelle@statistik.rlp.de)  
Internet: [www.statistik.rlp.de](http://www.statistik.rlp.de)

Kostenfreier Download im Internet: <http://www.statistik.rlp.de/de/publikationen/statistische-berichte/>

---

© Statistisches Landesamt Rheinland-Pfalz · Bad Ems · 2021

Vervielfältigung und Verbreitung, auch auszugsweise, mit Quellenangabe gestattet.