



Herausgeber:

Statistisches Landesamt
Rheinland-Pfalz

Mainzer Straße 14-16
56130 Bad Ems

Telefon 02603 71-0

Telefax 02603 71-3150

E-Mail poststelle@statistik.rlp.de

Internet www.statistik.rlp.de

Kennziffer: Z I - m 02/07
Bestellnr.: Z1013 200702

Juni 2007

Daten zur Konjunktur im Februar 2007

Zeichenerklärung
(nach DIN 55301)

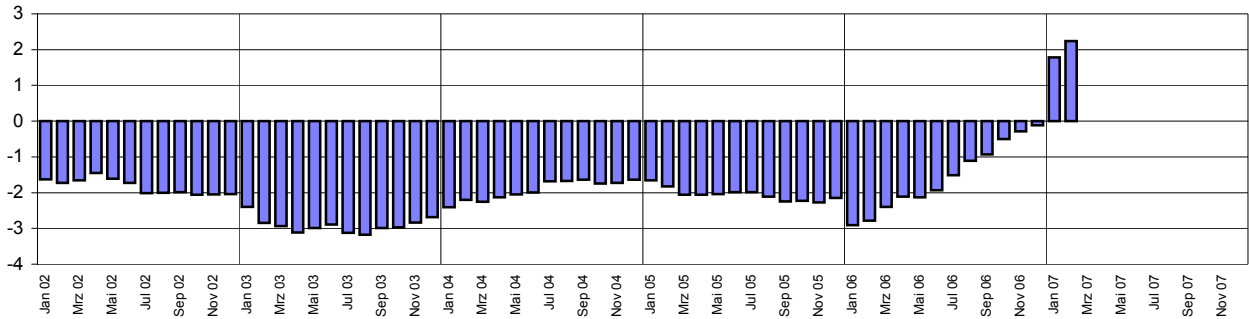
0	weniger als die Hälfte von 1 in der letzten besetzten Stelle, jedoch mehr als nichts
-	nichts vorhanden (genau Null)
...	Angabe fällt später an
/	keine Angabe, da Zahlenwert nicht sicher genug
.	Zahlenwert unbekannt oder geheim zu halten
x	Tabellenfach gesperrt, weil Aussage nicht sinnvoll
p	vorläufige Zahl
r	berichtigte Zahl
s	geschätzte Zahl

Geringfügige Abweichungen in den Summen sind auf Runden der Zahlen zurückzuführen.
Abweichungen gegenüber früheren Veröffentlichungen erklären sich durch inzwischen vorgenommene Korrekturen.

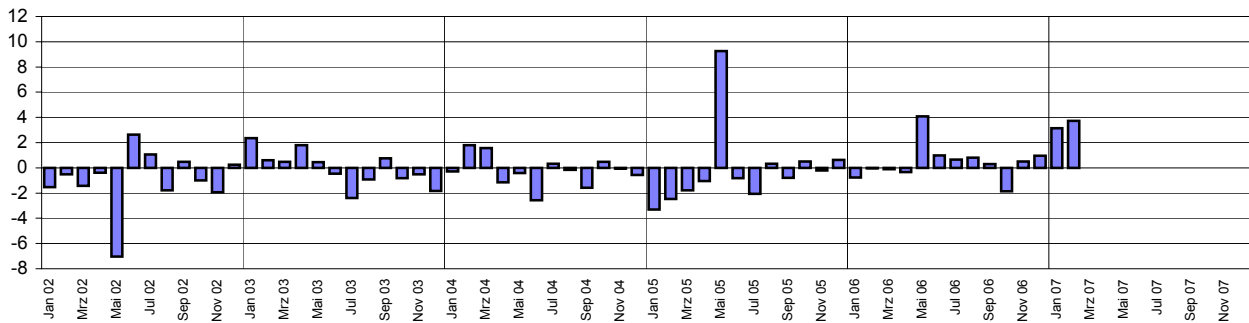
Ausgewählte Konjunkturdaten für das verarbeitende Gewerbe sowie Bergbau und der Gewinnung von Steinen und Erden 2002 bis 2007 nach Monaten

Veränderungen gegenüber dem Vorjahresmonat in Prozent

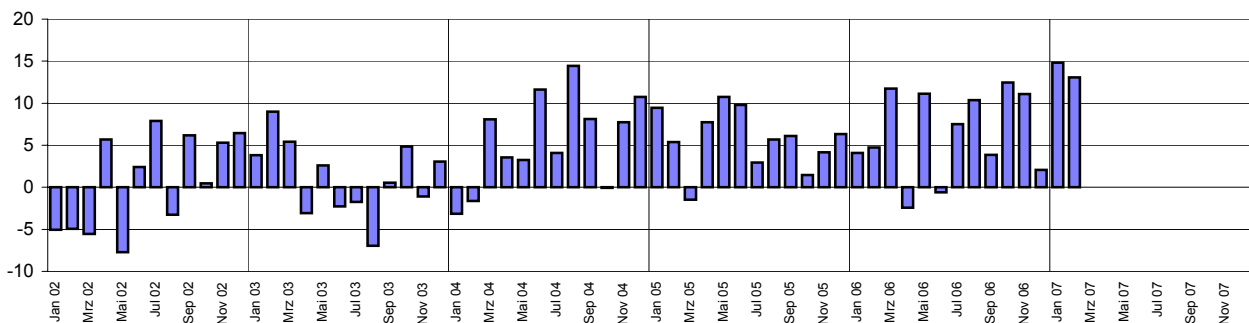
Beschäftigte



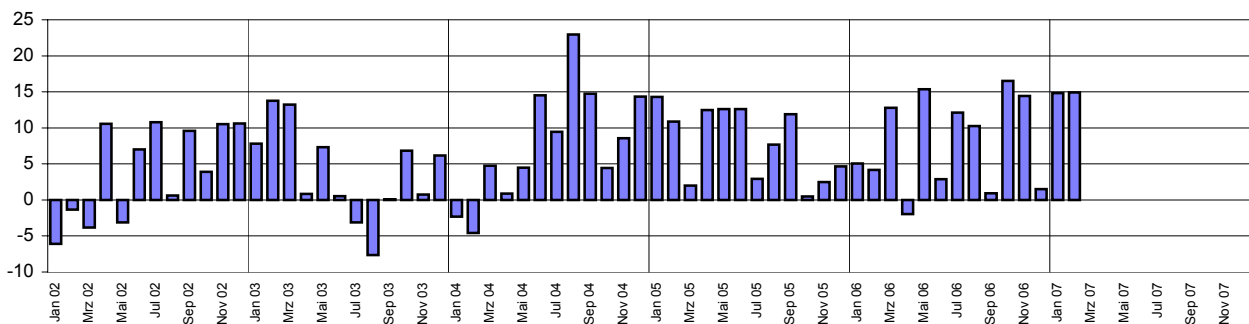
Entgelte



Gesamtumsatz ¹⁾



Auslandsumsatz ¹⁾



1) ohne Umsatzsteuer.

Merkmal	Einheit	Vergleichsmonate		Berichtsmonat		
		Februar 2006	Januar 2007	Februar 2007	Veränderung in % zum	
					Vormonat	VJ-Monat

Verarbeitendes Gewerbe sowie Bergbau und Gewinnung von Steinen und Erden ¹⁾

Beschäftigte	Anzahl	238 729	244 055	244 070	0,0	2,2
Geleistete Arbeitsstunden	1 000	30 079	32 411	30 875	- 4,7	2,6
Entgelte	Mill. EUR	738	769	766	- 0,4	3,7
Gesamtumsatz	Mill. EUR	5 295	5 812	5 988	3,0	13,1
darunter Auslandsumsatz	Mill. EUR	2 586	2 916	2 972	1,9	14,9

Vorleistungsgüterproduzenten und Energie ¹⁾

Beschäftigte	Anzahl	119 604	122 065	122 045	0,0	2,0
Geleistete Arbeitsstunden	1 000	15 068	16 038	15 354	- 4,3	1,9
Entgelte	Mill. EUR	385	396	391	- 1,0	1,7
Gesamtumsatz	Mill. EUR	2 879	3 206	3 166	- 1,3	10,0
darunter Auslandsumsatz	Mill. EUR	1 535	1 739	1 695	- 2,5	10,4
Auftragseingang (Volumenindex)	2000 = 100	114,0	127,3	126,4	- 0,7	10,9
darunter Auftragseingang aus dem Ausland	2000 = 100	130,5	145,9	142,3	- 2,4	9,0

Investitionsgüterproduzenten ¹⁾

Beschäftigte	Anzahl	67 293	69 048	69 399	0,5	3,1
Geleistete Arbeitsstunden	1 000	8 546	9 390	8 931	- 4,9	4,5
Entgelte	Mill. EUR	217	231	234	1,5	8,0
Gesamtumsatz	Mill. EUR	1 408	1 478	1 717	16,2	22,0
darunter Auslandsumsatz	Mill. EUR	742	806	898	11,4	21,1
Auftragseingang (Volumenindex)	2000 = 100	126,2	158,0	154,6	- 2,1	22,5
darunter Auftragseingang aus dem Ausland	2000 = 100	149,7	190,9	179,7	- 5,9	20,0

Gebrauchsgüterproduzenten ¹⁾

Beschäftigte	Anzahl	6 711	6 947	6 922	- 0,4	3,1
Geleistete Arbeitsstunden	1 000	855	946	903	- 4,5	5,7
Entgelte	Mill. EUR	17	19	18	- 3,5	6,8
Gesamtumsatz	Mill. EUR	102	103	100	- 2,7	- 2,5
darunter Auslandsumsatz	Mill. EUR	32	31	30	- 2,7	- 8,1

Verbrauchsgüterproduzenten ¹⁾

Beschäftigte	Anzahl	45 121	45 995	45 704	- 0,6	1,3
Geleistete Arbeitsstunden	1 000	5 610	6 037	5 686	- 5,8	1,4
Entgelte	Mill. EUR	120	124	122	- 1,7	1,9
Gesamtumsatz	Mill. EUR	906	1 026	1 005	- 2,1	10,9
darunter Auslandsumsatz	Mill. EUR	277	341	349	2,4	26,2

1) Betriebe mit 50 und mehr Beschäftigten.

Merkmal	Einheit	Vergleichsmonate		Berichtsmonat		
		Februar 2006	Januar 2007	Februar 2007	Veränderung in % zum	
					Vormonat	VJ-Monat

Bergbau und Gewinnung von Steinen und Erden ¹⁾

Beschäftigte	Anzahl	317	269	286	6,3	- 9,8
Geleistete Arbeitsstunden	1 000	42	33	35	3,6	- 18,5
Entgelte	Mill. EUR	1	1	1	0,7	- 7,9
Gesamtumsatz	Mill. EUR	3	2	2	1,9	- 21,8
darunter Auslandsumsatz	Mill. EUR

Verarbeitendes Gewerbe ¹⁾

Beschäftigte	Anzahl	238 412	243 786	243 784	0,0	2,3
Geleistete Arbeitsstunden	1 000	30 036	32 377	30 840	- 4,7	2,7
Entgelte	Mill. EUR	737	768	765	- 0,4	3,7
Gesamtumsatz	Mill. EUR	5 293	5 810	5 985	3,0	13,1
darunter Auslandsumsatz	Mill. EUR
Auftragseingang (Volumenindex)	2000 = 100	119,6	137,2	136,4	- 0,6	14,0
darunter Auftragseingang aus dem Ausland	2000 = 100	140,4	162,6	158,0	- 2,8	12,5

Ernährungsgewerbe und Tabakverarbeitung ¹⁾

Beschäftigte	Anzahl	21 550	22 561	22 284	- 1,2	3,4
Gesamtumsatz	Mill. EUR	459	512	498	- 2,7	8,6
darunter Auslandsumsatz	Mill. EUR	76	86	85	- 0,9	11,6

Textil- und Bekleidungsindustrie ¹⁾

Beschäftigte	Anzahl	1 840
Gesamtumsatz	Mill. EUR	40	34	40	15,4	- 2,3
darunter Auslandsumsatz	Mill. EUR	.	12	15	21,8	.

Ledergewerbe ¹⁾

Beschäftigte	Anzahl	2 762	2 652	2 655	0,1	- 3,9
Gesamtumsatz	Mill. EUR	45	40	48	19,8	6,2
darunter Auslandsumsatz	Mill. EUR	16	17	19	12,4	18,8

Holzgewerbe (ohne Herstellung von Möbeln) ¹⁾

Beschäftigte	Anzahl	5 238	5 365	5 345	- 0,4	2,0
Gesamtumsatz	Mill. EUR	74	100	90	- 9,4	22,2
darunter Auslandsumsatz	Mill. EUR	16	21	22	5,7	35,1

1) Betriebe mit 50 und mehr Beschäftigten.

Merkmal	Einheit	Vergleichsmonate		Berichtsmonat		
		Februar 2006	Januar 2007	Februar 2007	Veränderung in % zum	
					Vormonat	VJ-Monat

Papier-, Verlags- und Druckgewerbe ¹⁾

Beschäftigte	Anzahl	14 513	14 678	14 679	0,0	1,1
Gesamtumsatz	Mill. EUR	248	294	278	- 5,6	12,2
darunter Auslandsumsatz	Mill. EUR	70	84	79	- 5,4	12,6

Kokerei, Mineralölverarbeitung, Herstellung und Verarbeitung von Spalt- und Brutstoffen ¹⁾

Beschäftigte	Anzahl	217
Gesamtumsatz	Mill. EUR	4	18	16	- 12,7	279,4
darunter Auslandsumsatz	Mill. EUR	2

Herstellung von chemischen Erzeugnissen ¹⁾

Beschäftigte	Anzahl	53 462	52 848	52 729	- 0,2	- 1,4
Gesamtumsatz	Mill. EUR	1 832	1 958	1 973	0,7	7,7
darunter Auslandsumsatz	Mill. EUR	1 123	1 290	1 261	- 2,3	12,4
Auftragseingang (Volumenindex)	2000 = 100	129,8	143,6	146,4	1,9	12,8
darunter Auftragseingang aus dem Ausland	2000 = 100	130,3	150,1	146,6	- 2,3	12,5

Herstellung von Gummi- und Kunststoffwaren ¹⁾

Beschäftigte	Anzahl	19 189	20 056	20 012	- 0,2	4,3
Gesamtumsatz	Mill. EUR	328	389	368	- 5,4	12,2
darunter Auslandsumsatz	Mill. EUR	161	189	185	- 2,0	15,4
Auftragseingang (Volumenindex)	2000 = 100	105,8	116,9	114,7	- 1,9	8,5
darunter Auftragseingang aus dem Ausland	2000 = 100	137,9	149,5	155,4	3,9	12,7

Glasgewerbe, Herstellung von Keramik, Verarbeitung von Steinen und Erden ¹⁾

Beschäftigte	Anzahl	13 033	13 570	13 543	- 0,2	3,9
Gesamtumsatz	Mill. EUR	165	181	183	1,1	11,1
darunter Auslandsumsatz	Mill. EUR	68	73	74	1,6	8,5

Metallerzeugung und -bearbeitung, Herstellung von Metallerzeugnissen ¹⁾

Beschäftigte	Anzahl	30 106	31 266	31 450	0,6	4,5
Gesamtumsatz	Mill. EUR	549	635	625	- 1,5	13,8
darunter Auslandsumsatz	Mill. EUR	243	270	270	0,1	11,2
Auftragseingang (Volumenindex)	2000 = 100	109,8	115,4	112,3	- 2,7	2,3
darunter Auftragseingang aus dem Ausland	2000 = 100	164,5	157,3	154,6	- 1,8	- 6,1

1) Betriebe mit 50 und mehr Beschäftigten.

Merkmal	Einheit	Vergleichsmonate		Berichtsmonat		
		Februar 2006	Januar 2007	Februar 2007	Veränderung in % zum	
					Vormonat	VJ-Monat

Maschinenbau ¹⁾

Beschäftigte	Anzahl	29 033	30 353	30 586	0,8	5,3
Gesamtumsatz	Mill. EUR	426	517	549	6,1	28,7
darunter Auslandsumsatz	Mill. EUR	288	344	360	4,5	25,1
Auftragseingang (Volumenindex)	2000 = 100	138,6	160,2	150,8	- 5,9	8,8
darunter Auftragseingang aus dem Ausland	2000 = 100	170,5	187,2	173,3	- 7,5	1,6

Herstellung von Büromaschinen, Datenverarbeitungsgeräten und -einrichtungen; Elektrotechnik, Feinmechanik und Optik ¹⁾

Beschäftigte	Anzahl	13 512	14 069	14 059	- 0,1	4,0
Gesamtumsatz	Mill. EUR	204	214	200	- 6,6	- 2,0
darunter Auslandsumsatz	Mill. EUR	58	54	55	0,8	- 6,5

Fahrzeugbau ¹⁾

Beschäftigte	Anzahl	28 330	28 343	28 413	0,2	0,3
Gesamtumsatz	Mill. EUR	831	814	1 025	25,9	23,2
darunter Auslandsumsatz	Mill. EUR	420	433	506	17,0	20,7
Auftragseingang (Volumenindex)	2000 = 100	129,3	168,6	170,5	1,2	31,9
darunter Auftragseingang aus dem Ausland	2000 = 100	158,3	226,3	214,7	- 5,1	35,6

Herstellung von Möbeln, Schmuck, Musikinstrumenten, Sportgeräten, Spielwaren und sonstigen Erzeugnissen; Recycling ¹⁾

Beschäftigte	Anzahl	5 627	5 821	5 807	- 0,2	3,2
Gesamtumsatz	Mill. EUR	87	104	94	- 9,3	7,4
darunter Auslandsumsatz	Mill. EUR	29	34	32	- 5,4	11,6

Bauhauptgewerbe (Vorbereitende Baustellenarbeiten, Hoch- und Tiefbau) ²⁾

Beschäftigte	Anzahl	16 355	17 140	17 088	- 0,3	4,5
Geleistete Arbeitsstunden	1 000	1 028	1 313	1 335	1,7	29,8
Baugewerblicher Umsatz	Mill. EUR	110	149	135	- 9,4	23,2
Auftragseingang	Mill. EUR	176	159	130	- 18,5	- 26,5

Baugenehmigungen (Neubau)

Wohngebäude	Anzahl	1 043	412	409	- 0,7	- 60,8
Wohnungen	Anzahl	1 371	580	557	- 4,0	- 59,4
Veranschlagte reine Baukosten	Mill. EUR	222	95	92	- 3,2	- 58,6
Nichtwohngebäude	Anzahl	100	102	91	- 10,8	- 9,0
Nutzfläche	1 000 m ²	151	89	95	6,7	- 37,1
Veranschlagte reine Baukosten	Mill. EUR	88	54	97	79,6	10,2

1) Betriebe mit 50 und mehr Beschäftigten. - 2) Betriebe von Unternehmen mit 20 und mehr Beschäftigten.

Merkmal	Einheit	Vergleichsmonate		Berichtsmonat		
		Februar 2006	Januar 2007	Februar 2007	Veränderung in % zum	
					Vormonat	VJ-Monat

Großhandel p

Beschäftigte	2003 = 100	115,8	116,5	116,3	- 0,2	0,5
darunter Teilzeitbeschäftigte	2003 = 100	133,0	135,9	133,8	- 1,5	0,6
Umsatz (nominal)	2003 = 100	104,1	103,6	102,5	-1,0	- 1,5
Umsatz (real)	2003 = 100	98,6	96,6	95,2	- 1,4	- 3,4

Einzelhandel p

Beschäftigte	2003 = 100	106,1	108,3	108,3	0,0	2,1
darunter Teilzeitbeschäftigte	2003 = 100	108,1	109,7	109,6	- 0,1	1,4
Umsatz (nominal)	2003 = 100	91,7	98,3	93,8	-4,5	2,3
Umsatz (real)	2003 = 100	90,4	96,5	91,7	- 5,0	1,3

Kfz-Handel und Tankstellen p

Beschäftigte	2003 = 100	99,4	100,0	100,0	0,0	0,6
darunter Teilzeitbeschäftigte	2003 = 100	95,9	96,6	97,4	0,8	1,5
Umsatz (nominal)	2003 = 100	98,7	93,7	96,6	3,1	- 2,1
Umsatz (real)	2003 = 100	95,4	88,3	90,8	2,8	- 4,8

Gastgewerbe p

Beschäftigte	2003 = 100	103,1	106,0	106,1	0,1	3,0
darunter Teilzeitbeschäftigte	2003 = 100	109,8	114,0	113,9	- 0,1	3,7
Umsatz (nominal)	2003 = 100	79,0	79,1	77,1	-2,6	-2,5
Umsatz (real)	2003 = 100	77,1	75,8	73,4	- 3,2	- 4,8

Fremdenverkehr

Gästeankünfte	1 000	334	311	348	11,9	4,2
Gästeübernachtungen	1 000	900	851	939	10,3	4,3

Verbraucherpreisindex

Gesamtlebenshaltung	2000 = 100	109,4	110,8	111,3	0,5	1,7
---------------------	------------	-------	-------	-------	-----	-----

Arbeitsmarkt¹⁾

Arbeitslose	Anzahl	185 271	153 732	151 485	- 1,5	- 18,2
Arbeitslosenquote ²⁾	%	10,2	8,4	8,3	X	X
Arbeitslosenquote ³⁾	%	9,1	7,5	7,4	X	X
Kurzarbeiter	Anzahl	4 626	4 304	5 156	19,8	11,5
Offene Stellen	Anzahl	20 835	22 841	23 005	0,7	10,4

Insolvenzen

Insolvenzen insgesamt	Anzahl	543	664	604	- 9,0	11,2
darunter Unternehmen	Anzahl	120	117	120	2,6	0,0

1) Quelle: Bundesagentur für Arbeit, Regionaldirektion Rheinland-Pfalz-Saarland. - 2) Arbeitslose in % der abhängigen zivilen Erwerbspersonen. - 3) Arbeitslose in % aller zivilen Erwerbspersonen.