



2020

# STATISTISCHE BERICHTE



Daten zur Konjunktur  
im April 2020

**Zeichenerklärung**  
(nach DIN 55301)

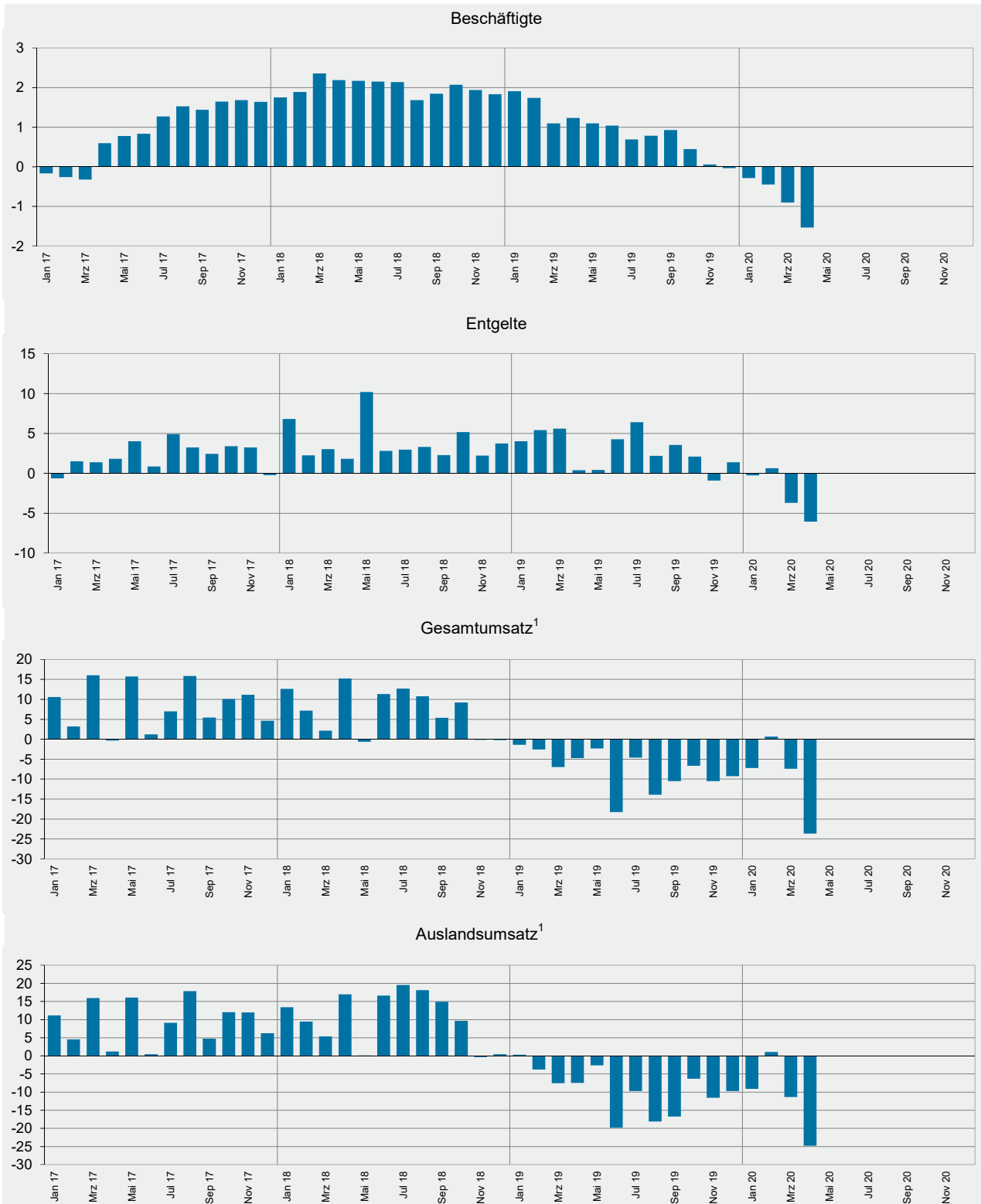
0	weniger als die Hälfte von 1 in der letzten besetzten Stelle, jedoch mehr als nichts
-	nichts vorhanden (genau Null)
...	Angabe fällt später an
/	keine Angabe, da Zahlenwert nicht sicher genug
.	Zahlenwert unbekannt oder geheim zu halten
x	Tabellenfach gesperrt, weil Aussage nicht sinnvoll
p	vorläufige Zahl
r	berichtigte Zahl
s	geschätzte Zahl

Geringfügige Abweichungen in den Summen sind auf Runden der Zahlen zurückzuführen.  
Abweichungen gegenüber früheren Veröffentlichungen erklären sich durch inzwischen vorgenommene Korrekturen.

Die Reihenfolge der Wirtschaftsabschnitte wurden nach der Umsatzstärke im Jahr 2019 festgelegt.

## Ausgewählte Konjunkturdaten für das verarbeitende Gewerbe sowie Bergbau und der Gewinnung von Steinen und Erden 2017 bis 2020 nach Monaten

Veränderungen gegenüber dem Vorjahresmonat in Prozent



<sup>1</sup> ohne Umsatzsteuer.

Merkmal	Einheit	Vergleichsmonate		Berichtsmonat		
		April 2019	März 2020	April 2020	Veränderung in % zum	
					Vormonat	Vorjahresmonat

### Verarbeitendes Gewerbe sowie Bergbau und Gewinnung von Steinen und Erden<sup>1</sup>

Beschäftigte	Anzahl	262 661	259 579	258 612	- 0,4	- 1,5
Geleistete Arbeitsstunden	1 000	33 081	33 090	28 464	- 14,0	- 14,0
Entgelte	Mill. EUR	1 157	1 085	1 087	0,2	- 6,1
Gesamtumsatz	Mill. EUR	8 104	7 863	6 182	- 21,4	- 23,7
darunter Auslandsumsatz	Mill. EUR	4 577	4 346	3 440	- 20,8	- 24,8

### Vorleistungsgüterproduzenten und Energie<sup>1</sup>

Beschäftigte	Anzahl	136 631	135 877	135 421	- 0,3	- 0,9
Geleistete Arbeitsstunden	1 000	17 102	17 746	15 733	- 11,3	- 8,0
Entgelte	Mill. EUR	590	573	568	- 0,9	- 3,9
Gesamtumsatz	Mill. EUR	4 344	4 533	3 733	- 17,6	- 14,1
darunter Auslandsumsatz	Mill. EUR	2 499	2 633	2 182	- 17,1	- 12,7
Auftragseingang <sup>2</sup> (Volumenindex)	2015 = 100	111,8	121,1	85,0	- 29,8	- 24,0
darunter Auftragseingang aus dem Ausland	2015 = 100	117,2	126,0	89,1	- 29,3	- 24,0

### Investitionsgüterproduzenten<sup>1</sup>

Beschäftigte	Anzahl	81 030	79 945	79 521	- 0,5	- 1,9
Geleistete Arbeitsstunden	1 000	10 293	9 423	7 560	- 19,8	- 26,6
Entgelte	Mill. EUR	398	331	307	- 7,4	- 22,8
Gesamtumsatz	Mill. EUR	2 437	2 059	1 261	- 38,7	- 48,2
darunter Auslandsumsatz	Mill. EUR	1 544	1 197	729	- 39,1	- 52,8
Auftragseingang (Volumenindex)	2015 = 100	102,4	90,2	48,1	- 46,7	- 53,0
darunter Auftragseingang aus dem Ausland	2015 = 100	97,3	71,1	42,7	- 39,9	- 56,1

### Gebrauchsgüterproduzenten<sup>1</sup>

Beschäftigte	Anzahl	5 063	4 869	4 782	- 1,8	- 5,6
Geleistete Arbeitsstunden	1 000	653	621	518	- 16,5	- 20,7
Entgelte	Mill. EUR	17	16	14	- 12,5	- 15,8
Gesamtumsatz	Mill. EUR	88	83	74	- 10,5	- 15,6
darunter Auslandsumsatz	Mill. EUR	48	45	42	- 7,2	- 11,7

### Verbrauchsgüterproduzenten<sup>1</sup>

Beschäftigte	Anzahl	39 937	38 888	38 888	0,0	- 2,6
Geleistete Arbeitsstunden	1 000	5 033	5 300	4 653	- 12,2	- 7,6
Entgelte	Mill. EUR	153	165	199	20,7	30,2
Gesamtumsatz	Mill. EUR	1 236	1 188	1 113	- 6,3	- 9,9
darunter Auslandsumsatz	Mill. EUR	486	471	487	3,5	0,2

<sup>1</sup> Betriebe mit 50 und mehr Beschäftigten. – <sup>2</sup> Ohne Energie.

Merkmal	Einheit	Vergleichsmonate		Berichtsmonat		
		April 2019	März 2020	April 2020	Veränderung in % zum	
					Vormonat	Vorjahresmonat

### Bergbau und Gewinnung von Steinen und Erden<sup>1</sup>

Beschäftigte	Anzahl	262	238	237	- 0,4	- 9,5
Geleistete Arbeitsstunden	1 000	37	34	31	- 9,0	- 16,6
Entgelte	Mill. EUR	1	1	1	- 4,4	- 22,8
Gesamtumsatz	Mill. EUR	2	1	1	- 4,7	- 27,1
darunter Auslandsumsatz	Mill. EUR	1	0	0	- 32,4	- 63,2

### Verarbeitendes Gewerbe<sup>1</sup>

Beschäftigte	Anzahl	262 399	259 341	258 375	- 0,4	- 1,5
Geleistete Arbeitsstunden	1 000	33 044	33 056	28 433	- 14,0	- 14,0
Entgelte	Mill. EUR	1 156	1 084	1 086	0,2	- 6,0
Gesamtumsatz	Mill. EUR	8 102	7 862	6 181	- 21,4	- 23,7
darunter Auslandsumsatz	Mill. EUR	4 577	4 346	3 440	- 20,8	- 24,8
Auftragseingang (Volumenindex)	2015 = 100	109,6	107,8	70,5	- 34,6	- 35,7
darunter Auftragseingang aus dem Ausland	2015 = 100	111,5	102,8	71,2	- 30,7	- 36,1

### Herstellung von chemischen Erzeugnissen<sup>1</sup>

Beschäftigte	Anzahl	46 198	46 376	46 377	0,0	0,4
Gesamtumsatz	Mill. EUR	2 420	2 626	2 192	- 16,5	- 9,4
darunter Auslandsumsatz	Mill. EUR	1 701	1 850	1 578	- 14,7	- 7,2
Auftragseingang (Volumenindex)	2015 = 100	112,5	126,2	86,3	- 31,6	- 23,3
darunter Auftragseingang aus dem Ausland	2015 = 100	115,4	128,1	87,1	- 32,0	- 24,5

### Herstellung von Kraftwagen und Kraftwagenteilen<sup>1</sup>

Beschäftigte	Anzahl	21 603	22 853	22 569	- 1,2	4,5
Gesamtumsatz	Mill. EUR	1 168	879	430	- 51,1	- 63,2
darunter Auslandsumsatz	Mill. EUR	785	528	266	- 49,5	- 66,1
Auftragseingang (Volumenindex)	2015 = 100	98,6	85,6	33,8	- 60,5	- 65,7
darunter Auftragseingang aus dem Ausland	2015 = 100	94,6	65,5	28,9	- 55,9	- 69,5

### Maschinenbau<sup>1</sup>

Beschäftigte	Anzahl	38 410	35 714	35 545	- 0,5	- 7,5
Gesamtumsatz	Mill. EUR	932	824	576	- 30,1	- 38,2
darunter Auslandsumsatz	Mill. EUR	637	547	391	- 28,5	- 38,6
Auftragseingang (Volumenindex)	2015 = 100	101,5	88,6	58,1	- 34,4	- 42,8
darunter Auftragseingang aus dem Ausland	2015 = 100	99,0	74,2	55,5	- 25,2	- 43,9

<sup>1</sup> Betriebe mit 50 und mehr Beschäftigten.

Merkmal	Einheit	Vergleichsmonate		Berichtsmonat		
		April 2019	März 2020	April 2020	Veränderung in % zum	
					Vormonat	Vorjahresmonat

#### Herstellung von Gummi- und Kunststoffwaren<sup>1</sup>

Beschäftigte	Anzahl	23 137	22 300	22 214	- 0,4	- 4,0
Gesamtumsatz	Mill. EUR	466	459	363	- 21,0	- 22,1
darunter Auslandsumsatz	Mill. EUR	183	178	131	- 26,2	- 28,3

#### Herstellung von Metallerzeugnissen<sup>1</sup>

Beschäftigte	Anzahl	23 373	22 694	22 564	- 0,6	- 3,5
Gesamtumsatz	Mill. EUR	375	343	263	- 23,4	- 30,0
darunter Auslandsumsatz	Mill. EUR	136	121	78	- 35,5	- 42,5
Auftragseingang (Volumenindex)	2015 = 100	112,5	105,3	73,7	- 30,0	- 34,5
darunter Auftragseingang aus dem Ausland	2015 = 100	108,2	98,2	69,5	- 29,2	- 35,8

#### Herstellung von Nahrungs- und Futtermitteln<sup>1</sup>

Beschäftigte	Anzahl	13 590	13 515	13 464	- 0,4	- 0,9
Gesamtumsatz	Mill. EUR	370	414	365	- 12,0	- 1,6
darunter Auslandsumsatz	Mill. EUR	109	121	116	- 3,7	6,6

#### Metallerzeugung und -bearbeitung<sup>1</sup>

Beschäftigte	Anzahl	8 968	9 041	8 962	- 0,9	- 0,1
Gesamtumsatz	Mill. EUR	303	293	237	- 18,9	- 21,7
darunter Auslandsumsatz	Mill. EUR	170	170	149	- 12,4	- 12,3
Auftragseingang (Volumenindex)	2015 = 100	110,1	114,7	79,1	- 31,0	- 28,2
darunter Auftragseingang aus dem Ausland	2015 = 100	109,5	119,9	82,0	- 31,6	- 25,1

#### Herstellung von pharmazeutischen Erzeugnissen<sup>1</sup>

Beschäftigte	Anzahl	10 408	10 644	10 667	0,2	2,5
Gesamtumsatz	Mill. EUR	335	297	324	9,3	- 3,2
darunter Auslandsumsatz	Mill. EUR	260	238	274	14,9	5,1
Auftragseingang (Volumenindex)	2015 = 100	129,7	112,9	90,5	- 19,8	- 30,2
darunter Auftragseingang aus dem Ausland	2015 = 100	139,6	125,6	101,9	- 18,9	- 27,0

#### Herstellung von Papier, Pappe und Waren daraus<sup>1</sup>

Beschäftigte	Anzahl	9 751	9 577	9 559	- 0,2	- 2,0
Gesamtumsatz	Mill. EUR	311	334	291	- 12,8	- 6,3
darunter Auslandsumsatz	Mill. EUR	121	133	118	- 11,2	- 2,5
Auftragseingang (Volumenindex)	2015 = 100	100,9	123,0	86,1	- 30,0	- 14,7
darunter Auftragseingang aus dem Ausland	2015 = 100	116,4	137,7	104,4	- 24,2	- 10,3

<sup>1</sup> Betriebe mit 50 und mehr Beschäftigten.

Merkmal	Einheit	Vergleichsmonate		Berichtsmonat		
		April 2019	März 2020	April 2020	Veränderung in % zum	
					Vormonat	Vorjahresmonat

### Herstellung von Glas und Glaswaren, Keramik, Verarbeitung von Steinen und Erden<sup>1</sup>

Beschäftigte	Anzahl	14 331	14 163	14 098	- 0,5	- 1,6
Gesamtumsatz	Mill. EUR	271	268	223	- 16,9	- 17,7
darunter Auslandsumsatz	Mill. EUR	116	110	81	- 26,1	- 29,8

### Getränkeherstellung<sup>1</sup>

Beschäftigte	Anzahl	5 405	5 287	5 302	0,3	- 1,9
Gesamtumsatz	Mill. EUR	256	209	196	- 6,4	- 23,4
darunter Auslandsumsatz	Mill. EUR	28	18	18	2,8	- 35,6

### Herstellung von elektrischen Ausrüstungen<sup>1</sup>

Beschäftigte	Anzahl	9 311	9 206	9 075	- 1,4	- 2,5
Gesamtumsatz	Mill. EUR	157	162	118	- 26,9	- 24,5
darunter Auslandsumsatz	Mill. EUR	75	77	52	- 32,3	- 30,6
Auftragseingang (Volumenindex)	2015 = 100	136,4	135,1	122,3	- 9,5	- 10,3
darunter Auftragseingang aus dem Ausland	2015 = 100	154,1	163,6	156,2	- 4,5	1,4

### Bauhauptgewerbe (Vorbereitende Baustellenarbeiten, Hoch- und Tiefbau)<sup>2</sup>

Beschäftigte	Anzahl	21 562	22 362	22 385	0,1	3,8
Geleistete Arbeitsstunden	1 000	2 334	2 286	2 470	8,0	5,8
Baugewerblicher Umsatz	Mill. EUR	340	343	364	6,4	7,1
Auftragseingang	Mill. EUR	378	302	267	- 11,4	- 29,3

### Baugenehmigungen (Neubau)

Wohngebäude	Anzahl	590	594	523	- 12,0	- 11,4
Wohnungen	Anzahl	1 058	1 472	1 375	- 6,6	30,0
Veranschlagte reine Baukosten	Mill. EUR	234	296	264	- 10,8	12,8
Nichtwohngebäude	Anzahl	110	115	109	- 5,2	- 0,9
Nutzfläche	1 000 m <sup>2</sup>	102	109	123	12,8	20,6
Veranschlagte reine Baukosten	Mill. EUR	103	145	114	- 21,4	10,7

1 Betriebe mit 50 und mehr Beschäftigten. - 2 Betriebe von Unternehmen mit 20 und mehr Beschäftigten.

Merkmal	Einheit	Vergleichsmonate		Berichtsmonat		
		April 2019	März 2020	April 2020	Veränderung in % zum	
					Vormonat	Vorjahresmonat

### Großhandel<sup>1</sup> p

Beschäftigte	2015 = 100	102,4	102,3	101,7	- 0,6	- 0,7
darunter Teilzeitbeschäftigte	2015 = 100	97,7	95,8	94,9	- 0,9	- 2,9
Umsatz (nominal)	2015 = 100	113,9	117,4	109,3	- 6,9	- 4,0
Umsatz (real)	2015 = 100	109,1	114,0	106,8	- 6,3	- 2,2

### Einzelhandel<sup>1</sup> p

Beschäftigte	2015 = 100	102,8	103,4	103,1	- 0,3	0,3
darunter Teilzeitbeschäftigte	2015 = 100	103,9	104,2	104,3	0,1	0,4
Umsatz (nominal)	2015 = 100	113,6	113,5	110,3	- 2,9	- 2,9
Umsatz (real)	2015 = 100	109,1	108,0	104,4	- 3,3	- 4,3

### Handel mit Kraftfahrzeugen; Instandhaltung und Reparatur von Kraftfahrzeugen p

Beschäftigte	2015 = 100	107,7	108,9	107,9	- 0,9	0,2
darunter Teilzeitbeschäftigte	2015 = 100	109,6	110,6	108,6	- 1,8	- 0,9
Umsatz (nominal)	2015 = 100	129,8	111,5	81,8	- 26,7	- 37,0
Umsatz (real)	2015 = 100	123,7	104,9	77,4	- 26,2	- 37,5

### Gastgewerbe p

Beschäftigte	2015 = 100	100,7	88,0	61,9	- 29,7	- 38,5
darunter Teilzeitbeschäftigte	2015 = 100	100,9	86,8	53,5	- 38,4	- 47,0
Umsatz (nominal)	2015 = 100	112,4	58,1	24,9	- 57,2	- 77,9
Umsatz (real)	2015 = 100	103,9	52,8	22,5	- 57,4	- 78,4

### Fremdenverkehr

Gästeankünfte	1 000	760	231	41	- 82,3	- 94,6
Gästeübernachtungen	1 000	1 945	671	214	- 68,1	- 89,0

### Verbraucherpreisindex

Gesamtlebenshaltung	2015 = 100	104,7	105,2	105,7	0,5	1,0
---------------------	------------	-------	-------	-------	-----	-----

### Arbeitsmarkt<sup>2</sup>

Arbeitslose	Anzahl	96 055	102 628	117 371	14,4	22,2
Arbeitslosenquote <sup>3</sup>	%	4,3	4,6	5,2	X	X
Gemeldete Stellen	Anzahl	39 890	34 661	30 302	- 12,6	- 24,0

### Insolvenzen

Insolvenzen insgesamt	Anzahl	418	358	315	- 12,0	- 24,6
darunter Unternehmen	Anzahl	63	61	59	- 3,3	- 6,3

1 Ohne Handel mit Kraftfahrzeugen. - 2 Quelle: Bundesagentur für Arbeit. - 3 Arbeitslose in Prozent aller zivilen Erwerbspersonen.



## Impressum

---

Herausgeber:  
Statistisches Landesamt Rheinland-Pfalz  
Mainzer Straße 14-16  
56130 Bad Ems

Telefon: 02603 71-0  
Telefax: 02603 71-3150

E-Mail: [poststelle@statistik.rlp.de](mailto:poststelle@statistik.rlp.de)  
Internet: [www.statistik.rlp.de](http://www.statistik.rlp.de)

Kostenfreier Download im Internet: <http://www.statistik.rlp.de/de/publikationen/statistische-berichte/>

---

© Statistisches Landesamt Rheinland-Pfalz · Bad Ems · 2020

Vervielfältigung und Verbreitung, auch auszugsweise, mit Quellenangabe gestattet.