



2016

# STATISTISCHE BERICHTE



## Bauhauptgewerbe im Juni 2016 Vorbereitende Baustellenarbeiten, Hoch- und Tiefbau

Ergebnisse der jährlichen Ergänzungserhebung



## Zeichenerklärungen

0	Zahl ungleich Null, Betrag jedoch kleiner als die Hälfte von 1 in der letzten ausgewiesenen Stelle
-	nichts vorhanden
.	Zahl unbekannt oder geheim
x	Nachweis nicht sinnvoll
...	Zahl fällt später an
/	keine Angabe, da Zahl nicht sicher genug
( )	Aussagewert eingeschränkt, da Zahl statistisch unsicher
D	Durchschnitt
p	vorläufig
r	revidiert
s	geschätzt

Für die Abgrenzung von Größenklassen wird im Allgemeinen anstelle einer ausführlichen Beschreibung „50 bis unter 100“ die Darstellungsform „50 – 100“ verwendet.

Einzelwerte in Tabellen werden im Allgemeinen ohne Rücksicht auf die Endsumme gerundet.

## Abkürzungen

a.n.g. anderweitig nicht genannt

# Inhalt

Seite

<b>Informationen zur Statistik .....</b>	<b>4</b>
--	----------

<b>Glossar .....</b>	<b>6</b>
----------------------	----------

## Tabellen

T 1	Betriebe, Beschäftigung und Umsatz im Juni sowie Vorjahresumsätze 1976–2016 .....	8
T 2	Beschäftigte Ende Juni 1955–2016 nach der Stellung im Betrieb .....	9
T 3	Betriebe Ende Juni 2016 nach Wirtschaftszweigen und Beschäftigtengrößenklassen .....	10
T 4	Beschäftigte Ende Juni 2016 nach Wirtschaftszweigen und Beschäftigtengrößenklassen .....	11
T 5	Geleistete Arbeitsstunden im Juni 2016 nach Wirtschaftszweigen, Bauarten und Beschäftigtengrößenklassen .....	12
T 6	Baugewerblicher Umsatz sowie Gesamtumsatz im Juni 2016 nach Wirtschaftszweigen, Bauarten und Beschäftigtengrößenklassen .....	13
T 7	Baugewerblicher Umsatz und Gesamtumsatz im Jahre 2015 nach Wirtschaftszweigen und Beschäftigtengrößenklassen .....	14
T 8	Beschäftigte Ende Juni 2016 nach der Stellung im Betrieb sowie Entgelte im Juni 2016 nach Beschäftigtengrößenklassen .....	15
T 9	Beschäftigte Ende Juni 2016 nach der Stellung im Betrieb und nach Wirtschaftszweigen .....	16
T 10	Beschäftigte Ende Juni 2016 nach der Stellung im Betrieb und nach Verwaltungsbezirken .....	18
T 11	Betriebe und Beschäftigung Ende Juni 2016 nach Verwaltungsbezirken .....	20
T 12	Umsatz im Juni 2016 und im Jahre 2015 nach Verwaltungsbezirken .....	21

## Grafiken

G 1	Beschäftigte 2006 und 2016 nach Beschäftigtengrößenklassen .....	15
G 2	Beschäftigte und baugewerblicher Umsatz 1975–2016 .....	22
G 3	Beschäftigte nach der Stellung im Betrieb 1975, 2006 und 2016 .....	22

# Informationen zur Statistik

## Ziel der Statistik

Die Ergebnisse der Ergänzungserhebung im Bauhauptgewerbe dienen der Beurteilung der Struktur des Bauhauptgewerbes sowie der regionalen und sektoralen Strukturpolitik. Sie stellen eine wichtige Grundlage für Entscheidungen der gesetzgebenden Körperschaften, der Bundes- und Landesregierung, der Bau- und Handwerksverbände, der Kammern und anderer Institutionen auf dem Gebiet der gesamten Wirtschaftspolitik, insbesondere im Bereich der Bauwirtschaft, dar. Hauptnutzer sind Ministerien, Wirtschaftsverbände, Bundesbank, OECD, EUROSTAT, UN, VGR der Länder, Unternehmen, Forschungsinstitute, Handelskammern sowie Universitäten / Studenten.

## Rechtsgrundlagen

Gesetz über die Statistik im Produzierenden Gewerbe (ProdGewStatG) in der Fassung der Bekanntmachung vom 21. März 2002 (BGBl. I S. 1181), zuletzt geändert durch Artikel 271 der Verordnung vom 31. August 2015 (BGBl. I S. 1474), in Verbindung mit dem Bundesstatistikgesetz (BStatG) vom 22. Januar 1987 (BGBl. I S. 462, 565), das zuletzt durch Artikel 1 des Gesetzes vom 21. Juli 2016 (BGBl. I S. 1768) geändert worden ist.

## Erhebungsumfang

Die Ergänzungserhebung im Bauhauptgewerbe ist eine Vollerhebung. Es handelt sich um eine Primärerhebung. Die Daten werden jährlich bei den Betrieben gewonnen.

## Regionale Ebene

Die Ergebnisse werden in dieser Veröffentlichung bis auf Kreisebene dargestellt. Eine tiefere regionale Untergliederung ist möglich.

## Berichtskreis

Das Bauhauptgewerbe umfasst die Gruppen 41.2 "Bau von Gebäuden", 42.1 "Bau von Straßen und Bahnverkehrsstrecken", 42.2 "Leitungstiefbau und Kläranlagenbau", 42.9 "Sonstiger Tiefbau", 43.1 "Abbrucharbeiten und vorbereitende Baustellenarbeiten" und 43.9 "Sonstige spezialisierte Bautätigkeiten" der Klassifikation der Wirtschaftszweige, Ausgabe 2008 (WZ 2008).

## Merkmalsträger/Statistische Einheiten

Die Ergänzungserhebung im Bauhauptgewerbe wird jährlich bei allen bauhauptgewerblichen Betrieben von Unternehmen des Bauhauptgewerbes und von Unternehmen anderer Wirtschaftsbereiche sowie bei den Arbeitsgemeinschaften des Bauhauptgewerbes durchgeführt.

## Berichtszeitraum/-zeitpunkt/Periodizität

Die Ergänzungserhebung im Bauhauptgewerbe wird im Monat Juni durchgeführt. Die Ergebnisse werden im Monat Dezember veröffentlicht.

## Klassifikationen

Die Ergebnisse der Ergänzungserhebung im Bauhauptgewerbe werden nach der Klassifikation der Wirtschaftszweige, Ausgabe 2008 (WZ 2008) auf der Fünfstellerebene (Unterklasse) erhoben und aufbereitet. Mit der Einführung der WZ 2008 wurde die Verordnung (EG) Nr. 1893/2006 des Europäischen Parlaments und des Rates vom 20. Dezember 2006 (ABl. EG Nr. L 393, S. 1) zur Einführung der Statistischen Systematik der Wirtschaftszweige in der Europäischen Gemeinschaft (NACE Rev.2) umgesetzt.

Das Kodierungssystem der WZ 2008 unterscheidet zwischen Abschnitten (Buchstaben A-U), Abteilungen (Zweisteller), Gruppen (Dreisteller), Klassen (Viersteller) und Unterklassen (Fünfsteller). Der Wirtschaftsbereich "Baugewerbe" erstreckt sich über den Abschnitt F bzw. über die Abteilungen 41 bis 43 der WZ 2008.

## **Vergleichbarkeit**

Eine kurzfristige zeitliche Vergleichbarkeit der Ergebnisse ist vollständig gegeben. Aufgrund von Änderungen der Wirtschaftszweigsystematik und der Veränderungen innerhalb des Berichtskreises, ist die langfristige zeitliche Vergleichbarkeit eingeschränkt.

## **Revisionen**

Es erfolgt für die Ergänzungserhebung im Bauhauptgewerbe keine Unterscheidung in vorläufige und endgültige Ergebnisse.

# Glossar

## Art der Bauten und Auftraggeber

### Unabhängig vom Auftraggeber

Die Zuordnung erfolgt nach dem überwiegenden Zweck des einzelnen Auftrags:

- Wohnungsbau: Hierzu gehören alle Gebäude, die überwiegend zu Wohnzwecken dienen; auch der Um- oder Ausbau bisher anderweitig genutzter Gebäude oder Räume zu Wohnzwecken wird hier erfasst.
- Straßenbau: Zu den Straßenbauten zählen Straßen, Autobahnen und Wege für Kraftfahrzeuge, Fußgänger und Radfahrer sowie Park- und Abstellplätze.

### Abhängig vom Auftraggeber

Mit Ausnahme des Wohnungsbaus und des Straßenbaus werden alle anderen Hoch- und Tiefbauten nach Auftraggebern gegliedert:

- Gewerblicher und industrieller Bau:

Private Auftraggeber: Hierzu gehören alle überwiegend gewerblichen Zwecken dienende Bauten für die private Wirtschaft (freie Berufe, Industrie, Handwerk, Banken, private Versicherungen, Verkehrs- und Dienstleistungsgewerbe). Auch Bauten privater Auftraggeber für Erziehung und Wissenschaft, Gesundheitswesen, Sport und Kultur zählen hierzu.

- Öffentlicher Bau

Körperschaften des öffentlichen Rechts: Hierzu gehören alle öffentlichen Zwecken dienende Hoch- und Tiefbauten im Auftrag von Bund, Ländern, Gemeinden, Zweckverbänden und von Trägern der Sozialversicherung.

Organisationen ohne Erwerbszweck: Hierzu gehören Bauten, die durchgeführt werden im Auftrag von Organisationen des öffentlichen und privaten Rechts, die gemeinnützige Zwecke verfolgen (Kirchen, Orden, religiöse und weltliche Vereinigungen, karitative Organisationen der Erziehung, Wissenschaft und Kultur sowie Sport- und Jugendpflege, Organisationen des Wirtschaftslebens und der Gewerkschaften, Arbeitgeberverbände, Berufsorganisationen und Wirtschaftsverbände, politische Parteien und sonstige nicht auf die Erzielung eines wirtschaftlichen Ertrags ausgerichtete Zusammenschlüsse). Beim Tiefbau werden diese nicht gesondert nachgewiesen.

## Baugewerblicher Umsatz

Die dem Finanzamt für die Umsatzsteuer zu meldenden steuerbaren (steuerpflichtigen und steuerfreien) Beträge für Bauleistungen im Bundesgebiet und die baugewerblichen Umsätze in Zollausschlussgebieten (z. B. deutsche Freihäfen) einschließlich Umsatz aus Nachunternehmertätigkeit und Vergabe von Teilleistungen an Nachunternehmer.

## Beschäftigte

Alle Ende Juni im Betrieb tätigen Personen einschließlich tätiger Inhaber und Mitinhaber sowie unbezahlt mithelfender Familienangehöriger, soweit sie mindestens 55 Stunden monatlich im Betrieb tätig sind; weiterhin alle Personen, die in einem Arbeitsverhältnis zum Betrieb stehen (z. B. Direktoren, Volontäre, Praktikanten und Auszubildende).

## Betrieb

Örtliche Betriebseinheit des Bauhauptgewerbes.

Dazu zählen:

- Einbetriebsunternehmen des Bauhauptgewerbes,
- örtliche Einheiten wie Haupt- und Zweigniederlassungen (in der Regel nicht Baustellen) mit dem Schwerpunkt im Bauhauptgewerbe, die zu Unternehmen des Baugewerbes sowie des übrigen produzierenden Gewerbes oder zu Unternehmen sonstiger Wirtschaftszweige gehören, sofern sie Bauleistungen für den Markt erbringen,
- Arbeitsgemeinschaften des Bauhauptgewerbes.

## Entgelte

Bei den Bruttolöhnen und Bruttogehältern ist die Summe der lohnsteuerpflichtigen Bruttobezüge (Bar- und Sachbezüge) anzugeben. Diese Beträge verstehen sich ohne Arbeitgeberanteile zur Kranken-, Pflege-, Renten- und Arbeitslosenversicherung, ohne Beiträge zu den Sozialkassen des Baugewerbes, ohne Winterbau-Umlage, ohne Aufwendungen für die betriebliche Alters-, Invaliditäts- und Hinterbliebenenversorgung, ohne gezahltes Vorruhestandsgeld, ohne geleistete Zuschüsse der Bundesagentur für Arbeit (z. B. Kurzarbeitergeld, Winterausfallgeld ab der 101. witterungsbedingten Ausfallstunde, Leistungen nach dem Altersteilzeitgesetz). Die Entgelte für Poliere, Schachtmeister und Meister werden zu den Bruttolöhnen und nicht zu den Bruttogehältern gerechnet. In den Gehältern sind auch die Bezüge von Gesellschaftern, Vorstandsmitgliedern und anderen leitenden Kräften enthalten, soweit sie steuerlich als Einkünfte aus nichtselbständiger Arbeit anzusehen sind.

## Geleistete Arbeitsstunden

Alle von Inhabern, Angestellten, Arbeitern und Auszubildenden auf Baustellen und Bauhöfen tatsächlich geleisteten (nicht die bezahlten) Arbeitsstunden. Nicht einbezogen sind die für Bürotätigkeit geleisteten Arbeitsstunden.

## Gesamtumsatz (ohne Umsatzsteuer)

Errechnet sich aus:

$$\begin{array}{l} \text{Baugewerblicher Umsatz einschließlich Umsatz aus Subunternehmertätigkeit} \\ + \text{ Sonstiger Umsatz} \end{array}$$

## Sonstiger Umsatz

Umsatz aus sonstigen eigenen Erzeugnissen und aus industriellen/handwerklichen Dienstleistungen sowie Umsatz aus Handelsware und aus sonstigen nichtindustriellen/nichthandwerklichen Tätigkeiten.

Jahr	Betriebe	Beschäftigte			Entgelte	Geleistete Arbeits- stunden	Baugewerblicher Umsatz <sup>1</sup>		Gesamt- umsatz <sup>1</sup> im Vorjahr
		insgesamt	im Bau- hauptgewerbe	in sonstigen Bereichen			im Juni	im Vorjahr	
Anzahl			1 000 EUR	1 000	1 000 EUR				

## nach SYPRO

1976 <sup>2</sup>	3 965	.	71 645	.	75 189	10 438	185 221	2 243 317	2 288 621
1977	3 915	.	70 625	.	76 528	10 287	196 372	2 324 963	2 364 749
1978	3 865	.	71 608	.	85 518	10 808	200 973	2 715 823	2 765 513
1979	3 838	.	74 770	.	90 344	10 420	370 084	2 537 804	2 588 881
1980	3 896	.	76 020	.	95 958	10 089	308 145	2 928 353	2 987 919
1981	3 905	.	74 863	.	100 301	9 442	312 589	3 489 340	3 545 519
1982	3 966	.	71 998	.	101 373	9 380	288 719	3 360 210	3 422 149
1983	3 951	.	70 238	.	102 880	9 390	345 263	3 310 527	3 369 230
1984	3 928	.	70 015	.	99 872	8 645	286 166	3 378 754	3 438 105
1985	3 814	.	64 766	.	89 690	7 637	280 485	3 425 793	3 486 492
1986	3 815	.	63 469	.	93 996	8 013	299 397	3 279 304	3 346 763
1987	3 727	.	61 847	.	95 856	8 976	282 527	3 285 783	3 341 048
1988	3 721	.	60 361	.	98 532	7 616	305 821	3 292 511	3 354 602
1989	3 896	.	61 790	.	103 773	8 299	350 818	3 477 613	3 539 368
1990	3 774	.	62 601	.	108 388	7 352	352 461	3 865 226	3 929 709
1991	3 530	.	61 425	.	112 165	7 300	396 745	4 015 585	4 086 217
1992	3 657	.	61 965	.	122 588	7 392	408 606	4 372 677	4 444 048
1993	3 587	.	61 491	.	127 738	7 394	429 793	4 880 061	4 963 893
1994	3 618	.	61 388	.	131 285	7 346	470 138	4 771 266	4 857 459
1995	3 713	.	58 052	.	123 921	6 648	429 955	4 756 080	4 827 680

## nach WZ93

1995	3 162	.	50 704	.	108 376	5 858	381 515	4 242 111	4 310 570
1996	3 070	.	47 422	.	96 300	5 125	349 815	4 125 570	4 209 720
1997 <sup>3</sup>	3 438	.	48 947	.	103 470	5 668	398 402	4 280 270	4 356 360
1998 <sup>4</sup>	3 971	.	49 099	.	103 229	5 501	364 655	4 332 829	4 414 225
1999	3 963	.	48 213	.	104 752	5 647	418 597	4 234 772	4 324 884
2000	3 896	.	47 430	.	107 796	5 257	395 831	4 580 170	4 660 293
2001	3 890	.	44 997	.	99 510	4 862	360 862	4 574 389	4 640 787
2002	3 838	.	42 942	.	92 506	4 682	377 359	4 334 964	4 399 370

## nach WZ2003

2003	3 746	.	40 054	.	91 494	4 295	345 961	4 013 576	4 078 031
2004	3 711	.	38 361	.	88 749	4 305	355 360	3 865 175	3 940 099
2005	3 731	.	36 626	.	82 947	4 269	344 078	3 840 597	3 913 962
2006	3 843	.	36 751	.	83 234	4 172	360 386	3 852 049	3 926 853
2007	3 744	37 286	36 977	309	82 650	3 997	352 516	4 176 014	4 298 875
2008	3 801	37 642	37 202	440	84 843	4 136	401 577	4 041 677	4 159 973

## nach WZ2008

2009	3 832	37 369	36 885	484	86 077	3 970	397 834	4 315 097	4 460 944
2010	3 767	38 755	38 286	469	90 882	4 296	439 929	4 269 652	4 421 938
2011	3 926	39 288	38 809	479	93 960	4 030	394 800	4 279 001	4 395 273
2012	3 995	39 440	39 001	439	92 602	4 147	416 287	4 580 946	4 704 986
2013	3 904	39 120	38 728	392	93 582	4 247	419 830	4 848 509	4 973 540
2014	4 137	39 487	38 997	490	98 127	4 109	416 659	4 796 273	4 925 958
2015	3 992	39 553	39 022	531	102 520	4 329	425 476	4 951 755	5 065 744
2016	3 950	39 930	39 445	485	106 476	4 550	459 242	4 882 453	5 006 455

1 Ohne Umsatzsteuer. – 2 Ab 1976 einschließlich Fertigteil- und Gerüstbau. – 3 Durch die erstmalige Einbeziehung von Einheiten aus der Handwerkszählung 1995 ist ein Vergleich mit den Vorjahresergebnissen nur bedingt möglich. – 4 Durch die erstmalige Einbeziehung von Einheiten aus der Zählung im handwerksähnlichen Gewerbe 1996 ist ein Vergleich mit den Vorjahresergebnissen nur bedingt möglich.



Jahr	Insgesamt	Tätige Inhaber, unbezahlt mithelfende Familienangehörige <sup>2</sup>	Kaufm. und technische Arbeitnehmer	Poliere, Meister, Schachtmeister, Werkpoliere, Vorarbeiter, Baumasch.-Fachmeister und -Vorarbeiter	Facharbeiter			Fachwerker, Werker, Maschinisten, Arbeiter	Gewerbl. Auszubildende
					zusammen	Maurer, Betonbauer, Zimmerer, übrige Baufacharbeiter	Baumasch. führer, -warte		
Anzahl									
1955	87 670	5 078	3 455	5 290	30 609	30 609	.	36 275	6 963
1960	83 573	4 703	4 018	5 832	36 512	32 108	4 404	29 687	2 821
1965	103 264	5 770	6 269	7 192	47 263	38 148	9 115	33 433	3 337
1966	100 230	5 688	6 401	7 032	46 335	37 005	9 330	31 484	3 290
1967	88 029	5 577	6 077	6 226	42 459	33 871	8 588	25 362	2 328
1968	91 249	5 734	6 360	6 796	43 748	34 872	8 876	26 644	1 967
1969	92 940	5 677	6 723	7 115	45 448	35 263	10 185	26 338	1 639
1970	91 315	5 518	7 005	7 290	43 762	33 863	9 899	25 616	2 124
1971	92 178	5 482	7 304	7 729	43 907	33 490	10 417	25 713	2 043
1972	92 084	5 371	7 649	7 797	44 162	33 556	10 606	25 139	1 966
1973	89 245	5 259	7 932	7 444	43 425	33 122	10 303	23 117	2 068
1974	81 863	5 025	7 881	7 224	39 586	30 421	9 165	19 915	2 232
1975	71 593	4 785	7 265	6 325	34 790	26 399	8 391	16 257	2 171
1976	71 645	4 623	7 460	6 074	36 566	26 963	9 603	14 839	2 083
1977	70 625	4 462	7 571	6 060	35 745	26 387	9 358	14 480	2 307
1978	71 608	4 316	7 852	6 008	35 612	25 966	9 646	14 944	2 876
1979	74 770	4 169	8 241	6 543	34 632	27 325	7 307	17 292	3 893
1980	76 020	4 059	8 738	6 698	35 020	27 235	7 785	16 966	4 539
1981	74 863	3 841	8 759	6 553	33 895	26 224	7 671	17 124	4 691
1982	71 998	3 791	8 786	6 800	33 201	26 161	7 040	14 698	4 722
1983	70 238	3 674	8 758	6 610	32 459	26 125	6 334	14 217	4 520
1984	70 015	3 613	8 717	6 468	32 268	26 272	5 996	14 400	4 549
1985	64 766	3 408	8 216	5 896	29 314	24 110	5 204	14 104	3 828
1986	63 469	3 359	8 142	5 921	29 939	24 371	5 568	12 905	3 203
1987	61 847	3 268	8 137	6 049	29 536	24 105	5 431	12 073	2 784
1988	60 361	3 229	8 130	5 982	28 182	22 850	5 332	12 300	2 538
1989	61 790	3 525	8 736	6 010	29 683	23 957	5 726	11 670	2 166
1990	62 601	3 295	9 034	6 503	29 446	23 936	5 510	12 339	1 984
1991	61 425	2 967	9 066	6 353	29 178	23 613	5 565	12 032	1 829
1992	61 965	2 987	9 418	6 349	28 376	22 891	5 485	12 948	1 887
1993	61 491	2 915	9 775	6 440	28 452	23 353	5 099	12 001	1 908
1994	61 388	2 832	10 033	6 512	28 551	23 565	4 986	11 369	2 091
1995	58 052	2 931	9 447	5 619	26 339	21 271	5 068	11 367	2 349
1995	50 704	2 461	7 808	5 156	22 804	17 749	5 055	10 369	2 106
1996	47 422	2 323	7 990	5 234	19 319	15 200	4 119	10 244	2 312
1997	48 947	2 528	8 566	5 595	20 890	17 083	3 807	8 722	2 646
1998	49 099	3 071	8 735	5 084	20 219	16 647	3 572	9 300	2 690
1999	48 213	3 063	8 503	5 027	20 587	17 057	3 530	8 556	2 477
2000	47 430	2 980	8 367	4 769	20 155	16 859	3 296	8 826	2 333
2001	44 997	2 900	8 152	4 810	18 049	15 292	2 757	8 955	2 131
2002	42 942	2 831	8 070	4 658	17 086	14 412	2 674	8 301	1 996
2003	40 054	2 758	7 663	4 144	16 380	13 785	2 595	7 196	1 913
2004	38 361	2 729	7 501	3 680	15 923	13 429	2 494	6 668	1 860
2005	36 626	2 845	7 350	3 406	15 268	12 795	2 473	5 913	1 844
2006	36 751	2 988	7 430	3 393	15 473	13 048	2 425	5 452	2 015
2007	36 977	2 919	7 152	3 328	15 237	12 646	2 591	6 215	2 126
2008	37 202	2 828	7 294	3 565	14 595	11 909	2 686	6 744	2 176
2009	36 885	2 748	6 682	3 689	15 000	12 090	2 910	6 636	2 130
2010	38 286	2 548	6 938	3 839	15 655	12 682	2 973	7 229	2 077
2011	38 809	2 764	6 977	3 780	15 752	12 733	3 019	7 598	1 938
2012	39 001	2 804	7 073	3 952	15 771	12 876	2 895	7 454	1 947
2013	38 728	2 698	7 167	3 808	15 858	12 918	2 940	7 247	1 950
2014	38 997	2 912	7 687	3 672	15 590	12 816	2 774	7 378	1 758
2015	39 022	2 767	7 336	4 052	15 365	12 577	2 788	7 783	1 719
2016	39 445	2 810	8 282	3 682	15 393	12 589	2 804	7 697	1 581

1 1950 bis 1962 Stand Ende Juli, ab 1963 Stand Ende Juni. – 2 Werte erst ab 1962 erfasst.

WZ 2008	Wirtschaftszweig	Insgesamt	Betriebe mit ... Beschäftigten			
			1 – 19	20 – 49	50 – 99	100 und mehr
		Anzahl				
41.2	Bau von Gebäuden	924	826	76	14	8
41.20	Bau von Gebäuden	924	826	76	14	8
41.20.1	Bau von Gebäuden (ohne Fertigteilbau)	887	794	.	.	8
41.20.2	Errichtung von Fertigteilbauten	37	32	.	.	-
42.1	Bau von Straßen und Bahnverkehrsstrecken	194	122	35	20	17
42.11	Bau von Straßen	175	116	26	.	.
42.12	Bau von Bahnverkehrsstrecken	.	6	9	.	-
42.13	Brücken- und Tunnelbau	.	-	-	-	.
42.2	Leitungstiefbau und Kläranlagenbau	108	65	31	8	4
42.21	Rohrleitungstiefbau, Brunnen- und Kläranlagenbau	71	38	25	.	.
42.22	Kabelnetzleitungstiefbau	37	27	6	.	.
42.9	Sonstiger Tiefbau	267	224	33	.	.
42.91	Wasserbau	-	-	-	-	-
42.99	Sonstiger Tiefbau a.n.g.	267	224	33	.	.
43.1	Abbrucharbeiten und vorb. Baustellenarbeiten	205	192	10	.	.
43.11	Abbrucharbeiten	110	104	.	-	.
43.12	Vorbereitende Baustellenarbeiten	.	82	.	.	-
43.13	Test- und Suchbohrung	.	6	.	-	-
43.9	Sonstige spezialisierte Bautätigkeiten	2 252	2 140	90	17	5
43.91	Dachdeckerei und Zimmerei	1 421	1 370	44	.	.
43.91.1	Dachdeckerei und Bauspenglerei	965	928	.	.	.
43.91.2	Zimmerei und Ingenieurholzbau	456	442	.	.	.
43.99	Sonstige spezialisierte Bautätigkeiten a.n.g.	831	770	46	.	.
43.99.1	Gerüstbau	163	.	.	.	-
43.99.2	Schornstein-, Feuerungs- und Industrieofenbau	34	.	.	-	-
43.99.9	Baugewerbe a.n.g.	634	591	29	.	.
412-439	Bauhauptgewerbe insgesamt	3 950	3 569	275	69	37

WZ 2008	Wirtschaftszweig	Insgesamt	Betriebe mit ... Beschäftigten			
			1 – 19	20 – 49	50 – 99	100 und mehr
		Anzahl				
41.2	Bau von Gebäuden	9 589	5 138	2 224	933	1 294
41.20	Bau von Gebäuden	9 589	5 138	2 224	933	1 294
41.20.1	Bau von Gebäuden (ohne Fertigteilbau)	9 249	4 979	.	.	1 294
41.20.2	Errichtung von Fertigteilbauten	340	159	.	.	-
42.1	Bau von Straßen und Bahnverkehrsstrecken	6 570	874	1 111	1 372	3 213
42.11	Bau von Straßen	5 830	839	840	.	.
42.12	Bau von Bahnverkehrsstrecken	.	35	271	.	-
42.13	Brücken- und Tunnelbau	.	-	-	-	.
42.2	Leitungstiefbau und Kläranlagenbau	2 764	624	860	.	.
42.21	Rohrleitungstiefbau, Brunnen- und Kläranlagenbau	1 948	354	672	360	562
42.22	Kabelnetzleitungstiefbau	816	270	188	.	.
42.9	Sonstiger Tiefbau	3 262	1 486	946	.	.
42.91	Wasserbau	-	-	-	-	-
42.99	Sonstiger Tiefbau a.n.g.	3 262	1 486	946	.	.
43.1	Abbrucharbeiten und vorb. Baustellenarbeiten	1 585	932	311	.	.
43.11	Abbrucharbeiten	.	594	135	-	.
43.12	Vorbereitende Baustellenarbeiten	574	314	.	.	-
43.13	Test- und Suchbohrung	.	24	.	-	-
43.9	Sonstige spezialisierte Bautätigkeiten	15 675	10 943	2 467	1 191	1 074
43.91	Dachdeckerei und Zimmerei	9 072	7 344	1 196	.	.
43.91.1	Dachdeckerei und Bauspenglerei	6 387	5 145	.	.	.
43.91.2	Zimmerei und Ingenieurholzbau	2 685	2 199	.	.	.
43.99	Sonstige spezialisierte Bautätigkeiten a.n.g.	6 603	3 599	1 271	.	.
43.99.1	Gerüstbau	1 529	.	.	.	-
43.99.2	Schornstein-, Feuerungs- und Industrieofenbau	150	.	.	-	-
43.99.9	Baugewerbe a.n.g.	4 924	2 456	817	.	.
412-439	Bauhauptgewerbe insgesamt	39 445	19 997	7 919	4 777	6 752

WZ 2008	Wirtschaftszweig	Insgesamt	Betriebe mit ... Beschäftigten			
			1 – 19	20 – 49	50 – 99	100 und mehr

1 000 Stunden

## Geleistete Arbeitsstunden nach Wirtschaftszweigen

41.2	Bau von Gebäuden	1 053	581	254	95	123
41.20	Bau von Gebäuden	1 053	581	254	95	123
41.20.1	Bau von Gebäuden (ohne Fertigteilbau)	1 013	562	.	.	123
41.20.2	Errichtung von Fertigteilbauten	41	19	.	.	-
42.1	Bau von Straßen und Bahnverkehrsstrecken	842	103	142	172	425
42.11	Bau von Straßen	750	98	113	.	.
42.12	Bau von Bahnverkehrsstrecken	.	4	29	.	-
42.13	Brücken- und Tunnelbau	.	-	-	-	.
42.2	Leitungstiefbau und Kläranlagenbau	356	73	109	.	.
42.21	Rohrleitungstiefbau, Brunnen- und Kläranlagenbau	239	42	86	40	71
42.22	Kabelnetzleitungstiefbau	117	32	23	.	.
42.9	Sonstiger Tiefbau	390	174	119	.	.
42.91	Wasserbau	-	-	-	-	-
42.99	Sonstiger Tiefbau a.n.g.	390	174	119	.	.
43.1	Abbrucharbeiten und Vorb. Baustellenarbeiten	201	98	47	.	.
43.11	Abbrucharbeiten	.	61	16	-	.
43.12	Vorbereitende Baustellenarbeiten	75	33	.	.	-
43.13	Test- und Suchbohrung	.	3	.	-	-
43.9	Sonstige spezialisierte Bautätigkeiten	1 708	1 183	268	135	121
43.91	Dachdeckerei und Zimmerei	1 001	815	129	.	.
43.91.1	Dachdeckerei und Bauspenglerei	716	578	.	.	.
43.91.2	Zimmerei und Ingenieurholzbau	285	237	.	.	.
43.99	Sonstige spezialisierte Bautätigkeiten a.n.g.	707	368	139	.	.
43.99.1	Gerüstbau	169	.	.	.	-
43.99.2	Schornstein-, Feuerungs- und Industrieofenbau	12	.	.	-	-
43.99.9	Baugewerbe a.n.g.	526	243	92	.	.
412-439	Bauhauptgewerbe insgesamt	4 550	2 211	939	563	837

## Geleistete Arbeitsstunden nach Bauarten

Geleistete Arbeitsstunden	4 550	2 211	939	563	837
Hochbau insgesamt	2 732	1 791	503	196	243
Wohnungsbau	1 870	1 496	281	47	47
gewerblicher Hochbau	628	220	164	91	153
öffentlicher Hochbau	235	75	58	58	44
Hochbauten für Organisationen ohne Erwerbszweck	51	27	16	5	2
Hochbauten für Körperschaften des öffentl. Rechts	184	48	42	53	41
Tiefbau insgesamt	1 817	421	437	367	594
gewerblicher Tiefbau	514	149	141	115	109
öffentlicher Tiefbau	545	157	180	105	104
Straßenbau	758	115	115	147	381

WZ 2008	Wirtschaftszweig	Insgesamt	Betriebe mit ... Beschäftigten			
			1 – 19	20 – 49	50 – 99	100 und mehr

1 000 EUR

Baugewerblicher Umsatz nach Wirtschaftszweigen<sup>1</sup>

41.2	Bau von Gebäuden	139 492	53 027	35 514	18 077	32 875
41.20	Bau von Gebäuden	139 492	53 027	35 514	18 077	32 875
41.20.1	Bau von Gebäuden (ohne Fertigteilbau)	135 582	51 211	.	.	32 875
41.20.2	Errichtung von Fertigteilbauten	3 910	1 816	.	.	-
42.1	Bau von Straßen und Bahnverkehrsstrecken	91 567	7 785	14 560	18 923	50 299
42.11	Bau von Straßen	.	6 902	11 197	.	.
42.12	Bau von Bahnverkehrsstrecken	.	883	3 364	.	-
42.13	Brücken- und Tunnelbau	.	-	-	-	.
42.2	Leitungstiefbau und Kläranlagenbau	32 052	5 138	11 199	.	.
42.21	Rohrleitungstiefbau, Brunnen- und Kläranlagenbau	.	3 316	8 751	4 840	.
42.22	Kabelnetzleitungstiefbau	.	1 822	2 448	.	.
42.9	Sonstiger Tiefbau	37 618	14 832	9 934	.	.
42.91	Wasserbau	-	-	-	-	-
42.99	Sonstiger Tiefbau a.n.g.	37 618	14 832	9 934	.	.
43.1	Abbrucharbeiten und vorb. Baustellenarbeiten	16 025	7 027	4 299	.	.
43.11	Abbrucharbeiten	7 108	4 323	.	-	.
43.12	Vorbereitende Baustellenarbeiten	.	2 549	.	.	-
43.13	Test- und Suchbohrung	.	155	.	-	-
43.9	Sonstige spezialisierte Bautätigkeiten	142 486	86 550	26 329	15 379	14 228
43.91	Dachdeckerei und Zimmerei	84 255	60 244	14 356	.	.
43.91.1	Dachdeckerei und Bauspenglerei	59 832	41 721	.	.	.
43.91.2	Zimmerei und Ingenieurholzbau	24 423	18 524	.	.	.
43.99	Sonstige spezialisierte Bautätigkeiten a.n.g.	58 232	26 306	11 973	.	.
43.99.1	Gerüstbau	.	6 247	.	.	-
43.99.2	Schornstein-, Feuerungs- und Industrieofenbau	.	693	.	-	-
43.99.9	Baugewerbe a.n.g.	46 869	19 366	8 163	.	.
412-439	Bauhauptgewerbe insgesamt	459 242	174 359	101 837	70 048	112 998

Baugewerblicher Umsatz nach Bauarten, sonstiger Umsatz und Gesamtumsatz<sup>1</sup>

Baugewerblicher Umsatz	459 242	174 359	101 837	70 048	112 998
Hochbau insgesamt	277 726	139 673	59 966	30 944	47 144
Wohnungsbau	165 034	116 698	27 810	8 697	11 830
gewerblicher Hochbau	77 021	17 037	22 031	14 374	23 579
öffentlicher Hochbau	35 671	5 938	10 125	7 874	11 734
Hochbauten für Organisationen ohne Erwerbszweck	4 425	1 984	1 373	364	705
Hochbauten für Körperschaften des öffentl. Rechts	31 245	3 953	8 752	7 510	11 030
Tiefbau insgesamt	181 516	34 687	41 871	39 104	65 855
gewerblicher Tiefbau	55 884	13 625	17 376	10 574	14 309
öffentlicher Tiefbau	47 232	12 818	13 175	9 315	11 924
Straßenbau	78 400	8 244	11 320	19 215	39 622
Sonstiger Umsatz	9 391	926	663	501	7 301
Gesamtumsatz	468 633	175 285	102 499	70 548	120 300

1 Ohne Umsatzsteuer.

WZ 2008	Wirtschaftszweig	Insgesamt	Betriebe mit ... Beschäftigten			
			1 – 19	20 – 49	50 – 99	100 und mehr

1 000 EUR

Baugewerblicher Umsatz<sup>1</sup>

41.2	Bau von Gebäuden	1 376 581	544 347	387 988	154 858	289 388
41.20	Bau von Gebäuden	1 376 581	544 347	387 988	154 858	289 388
41.20.1	Bau von Gebäuden (ohne Fertigteilbau)	1 332 102	526 274	.	.	289 388
41.20.2	Errichtung von Fertigteilbauten	44 479	18 073	.	.	-
42.1	Bau von Straßen und Bahnverkehrsstrecken	1 057 204	86 216	145 389	206 004	619 595
42.11	Bau von Straßen	.	82 334	104 180	.	.
42.12	Bau von Bahnverkehrsstrecken	.	3 881	41 210	.	-
42.13	Brücken- und Tunnelbau	.	-	-	-	.
42.2	Leitungstiefbau und Kläranlagenbau	354 551	58 818	103 460	.	.
42.21	Rohrleitungstiefbau, Brunnen- und Kläranlagenbau	.	38 191	.	57 004	.
42.22	Kabelnetzleitungstiefbau	.	20 627	.	.	.
42.9	Sonstiger Tiefbau	408 464	148 675	117 608	.	.
42.91	Wasserbau	-	-	-	-	-
42.99	Sonstiger Tiefbau a.n.g.	408 464	148 675	117 608	.	.
43.1	Abbrucharbeiten und vorb. Baustellenarbeiten	178 657	76 895	38 519	.	.
43.11	Abbrucharbeiten	.	48 338	10 076	-	.
43.12	Vorbereitende Baustellenarbeiten	.	26 171	.	.	-
43.13	Test- und Suchbohrung	.	2 387	.	-	-
43.9	Sonstige spezialisierte Bautätigkeiten	1 506 996	891 438	287 247	182 761	145 551
43.91	Dachdeckerei und Zimmerei	851 789	614 854	154 217	.	.
43.91.1	Dachdeckerei und Bauspenglerei	595 058	418 635	.	.	.
43.91.2	Zimmerei und Ingenieurholzbau	256 731	196 219	.	.	.
43.99	Sonstige spezialisierte Bautätigkeiten a.n.g.	655 207	276 584	133 030	.	.
43.99.1	Gerüstbau	.	60 419	.	.	-
43.99.2	Schornstein-, Feuerungs- und Industrieofenbau	.	6 556	.	-	-
43.99.9	Baugewerbe a.n.g.	.	209 610	92 532	125 572	.
412-439	Bauhauptgewerbe insgesamt	4 882 453	1 806 388	1 080 211	738 913	1 256 941

Gesamtumsatz<sup>1</sup>

Bauhauptgewerbe insgesamt	5 006 455	1 823 142	1 093 289	749 358	1 340 666
---------------------------	-----------	-----------	-----------	---------	-----------

1 Ohne Umsatzsteuer.

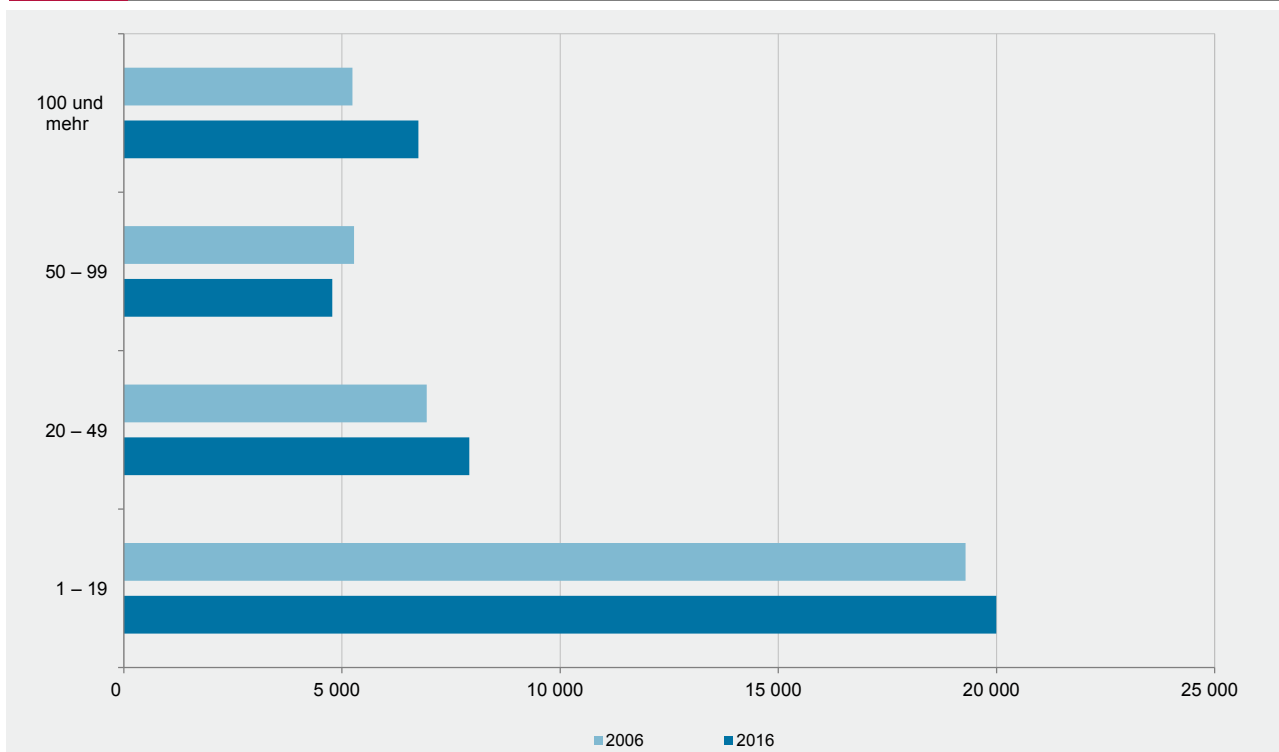
T 8

## Beschäftigte Ende Juni 2016 nach der Stellung im Betrieb sowie Entgelte im Juni 2016 nach Beschäftigtengrößenklassen

Stellung im Betrieb	Insgesamt	Betriebe mit ... Beschäftigten			
		1 – 19	20 – 49	50 – 99	100 und mehr
		Anzahl			
Beschäftigte insgesamt (Anzahl)	39 445	19 997	7 919	4 777	6 752
Tätige Inhaber und Mitinhaber, Unbezahlt mithelfende Familienangehörige	2 810	2 677	84	25	24
Kaufmännische und technische Arbeitnehmer einschließlich kaufmännische und technische Auszubildende	8 282	3 820	1 477	1 002	1 983
Angestelltenversicherungspflichtige Poliere, Schachtmeister, Meister, Werkpoliere, Bauvorarbeiter, Baumaschinenfachmeister und -Vorarbeiter	3 682	1 544	783	571	784
Facharbeiter	15 393	7 838	3 258	1 990	2 307
Maurer, Betonbauer, Zimmerer, übrige Baufacharbeiter	12 589	7 182	2 635	1 371	1 401
Baumaschinenführer und -warte, geprüfte Berufskraftfahrer	2 804	656	623	619	906
Fachwerker, Werker, Baumaschinisten und Arbeiter mit angelernten Spezialtätigkeiten	7 697	3 279	2 034	996	1 388
Gewerbliche Auszubildende einschließlich Umschüler, Anlernlinge und Praktikanten	1 581	839	283	193	266
Entgelte (1 000 EUR)	106 476	41 952	22 770	15 935	25 818

G 1

## Beschäftigte 2006 und 2016 nach Beschäftigtengrößenklassen



WZ 2008	Wirtschaftszweig	Ins- gesamt	Tätige Inhaber, unbezahlt mithelfende Familien- angehörige	Kaufm. und technische Arbeitnehmer <sup>1</sup>	Poliere, Meister, Schachtmeister, Werkpoliere, Vor- arbeiter, Baumasch.- Fachmeister und -Vorarbeiter
41.2	Bau von Gebäuden	9 589	580	2 114	956
41.20	Bau von Gebäuden	9 589	580	2 114	956
41.20.1	Bau von Gebäuden (ohne Fertigteilebau)	9 249	548	2 037	920
41.20.2	Errichtung von Fertigteilebauten	340	32	77	36
42.1	Bau von Straßen und Bahnverkehrsstrecken	6 570	118	1 431	751
42.11	Bau von Straßen	5 830	110	1 308	684
42.12	Bau von Bahnverkehrsstrecken	.	8	.	.
42.13	Brücken- und Tunnelbau	.	-	.	.
42.2	Leitungstiefbau und Kläranlagenbau	2 764	44	507	326
42.21	Rohrleitungstiefbau, Brunnen- und Kläranlagenbau	1 948	26	366	235
42.22	Kabelnetzleitungstiefbau	816	18	141	91
42.9	Sonstiger Tiefbau	3 262	150	625	384
42.91	Wasserbau	-	-	-	-
42.99	Sonstiger Tiefbau a.n.g.	3 262	150	625	384
43.1	Abbrucharbeiten und vorb. Baustellenarbeiten	1 585	139	321	95
43.11	Abbrucharbeiten	.	67	185	.
43.12	Vorbereitende Baustellenarbeiten	574	67	.	27
43.13	Test- und Suchbohrung	.	5	.	.
43.9	Sonstige spezialisierte Bautätigkeiten	15 675	1 779	3 284	1 170
43.91	Dachdeckerei und Zimmerei	9 072	1 135	1 613	636
43.91.1	Dachdeckerei und Bauspenglerei	6 387	741	1 123	435
43.91.2	Zimmerei und Ingenieurholzbau	2 685	394	490	201
43.99	Sonstige spezialisierte Bautätigkeiten a.n.g.	6 603	644	1 671	534
43.99.1	Gerüstbau	1 529	131	238	125
43.99.2	Schornstein-, Feuerungs- und Industrieofenbau	150	17	55	9
43.99.9	Baugewerbe a.n.g.	4 924	496	1 378	400
412-439	Bauhauptgewerbe insgesamt	39 445	2 810	8 282	3 682

<sup>1</sup> Einschließlich kaufmännischer und technischer Auszubildende.



WZ 2008	Wirtschaftszweig	Facharbeiter			Fachwerker Werker, Maschinisten, Arbeiter	Gewerbl. Auszu- bildende <sup>1</sup>
		zusammen	Maurer, Betonbauer, Zimmerer, übrige Baufacharbeiter	Baumasch. führer, -warte		
41.2	Bau von Gebäuden	4 287	3 990	297	1 230	422
41.20	Bau von Gebäuden	4 287	3 990	297	1 230	422
41.20.1	Bau von Gebäuden (ohne Fertigteilbau)	4 139	.	.	.	.
41.20.2	Errichtung von Fertigteilbauten	148	.	.	.	.
42.1	Bau von Straßen und Bahnverkehrsstrecken	2 331	1 251	1 080	1 702	237
42.11	Bau von Straßen	2 116	1 107	1 009	.	.
42.12	Bau von Bahnverkehrsstrecken	.	.	.	.	.
42.13	Brücken- und Tunnelbau	.	.	.	.	.
42.2	Leitungstiefbau und Kläranlagenbau	916	573	343	912	59
42.21	Rohrleitungstiefbau, Brunnen- und Kläranlagenbau	646	414	232	.	.
42.22	Kabelnetzleitungstiefbau	270	159	111	.	.
42.9	Sonstiger Tiefbau	981	515	466	1 035	87
42.91	Wasserbau	-	-	-	-	-
42.99	Sonstiger Tiefbau a.n.g.	981	515	466	1 035	87
43.1	Abbrucharbeiten und vorb. Baustellenarbeiten	511	186	325	495	24
43.11	Abbrucharbeiten	.	117	.	.	.
43.12	Vorbereitende Baustellenarbeiten	182	.	.	166	.
43.13	Test- und Suchbohrung	.	.	.	.	.
43.9	Sonstige spezialisierte Bautätigkeiten	6 367	6 074	293	2 323	752
43.91	Dachdeckerei und Zimmerei	4 300	4 262	38	785	603
43.91.1	Dachdeckerei und Bauspenglerei	3 175	3 148	27	564	349
43.91.2	Zimmerei und Ingenieurholzbau	1 125	1 114	11	221	254
43.99	Sonstige spezialisierte Bautätigkeiten a.n.g.	2 067	1 812	255	1 538	149
43.99.1	Gerüstbau	423	.	.	.	.
43.99.2	Schornstein-, Feuerungs- und Industrieofenbau	60	.	.	.	.
43.99.9	Baugewerbe a.n.g.	1 584	1 344	240	.	.
412-439	Bauhauptgewerbe insgesamt	15 393	12 589	2 804	7 697	1 581

1 Einschl. Umschüler, Anlernlinge und Praktikanten.

Verwaltungsbezirk	Ins- gesamt	Tätige Inhaber, unbezahlt mithelfende Familien- angehörige	Kaufm. und technische Arbeitnehmer <sup>1</sup>	Poliere, Meister, Schachtmeister, Werkpoliere, Vor- arbeiter, Baumasch.- Fachmeister und -Vorarbeiter
Frankenthal (Pfalz), St.	225	15	43	10
Kaiserslautern, St.	724	25	190	84
Koblenz, St.	733	37	146	68
Landau i. d. Pf., St.	250	22	55	41
Ludwigshafen a. Rh., St.	1 060	47	188	117
Mainz, St.	1 109	50	253	113
Neustadt a. d. Weinstr., St.	337	34	102	26
Pirmasens, St.	398	14	83	44
Speyer, St.	372	19	77	28
Trier, St.	676	35	129	61
Worms, St.	484	34	79	46
Zweibrücken, St.	297	17	66	35
Ahrweiler	1 336	123	266	118
Altenkirchen (Ww.)	1 269	122	238	117
Alzey-Worms	1 279	87	203	132
Bad Dürkheim	742	88	134	53
Bad Kreuznach	1 459	100	308	126
Berncastel-Wittlich	1 692	113	296	221
Birkenfeld	889	66	196	116
Cochem-Zell	1 533	78	294	136
Donnersbergkreis	552	52	100	29
Eifelkreis Bitburg-Prüm	1 327	82	193	135
Germersheim	1 038	92	158	58
Kaiserslautern	1 105	100	191	86
Kusel	464	51	68	35
Mainz-Bingen	1 945	126	453	201
Mayen-Koblenz	2 120	169	373	213
Neuwied	1 959	160	411	215
Rhein-Hunsrück-Kreis	2 253	143	471	197
Rhein-Lahn-Kreis	1 020	105	200	90
Rhein-Pfalz-Kreis	1 260	79	309	128
Südliche Weinstraße	869	93	160	69
Südwestpfalz	887	81	186	65
Trier-Saarburg	1 381	111	272	125
Vulkaneifel	742	65	130	72
Westerwaldkreis	3 659	175	1 261	272
Rheinland-Pfalz	39 445	2 810	8 282	3 682
kreisfreie Städte	6 665	349	1 411	673
Landkreise	32 780	2 461	6 871	3 009
Industrie- und Handelskammer				
Kammerbezirk Koblenz	18 230	1 278	4 164	1 668
Kammerbezirk Pfalz	10 580	829	2 110	908
Kammerbezirk Rheinhessen	4 817	297	988	492
Kammerbezirk Trier	5 818	406	1 020	614

<sup>1</sup> Einschließlich kaufmännischer und technischer Auszubildende.

Verwaltungsbezirk	Facharbeiter			Fachwerker, Werker, Maschinisten, Arbeiter	Gewerbl. Auszu- bildende <sup>1</sup>
	zusammen	Maurer, Betonbauer, Zimmerer, übrige Baufacharbeiter	Baumasch. führer, -warte		
Anzahl					
Frankenthal (Pfalz), St.	80	80	-	.	.
Kaiserslautern, St.	249	190	59	152	24
Koblenz, St.	287	202	85	172	23
Landau i. d. Pf., St.	96	83	13	29	7
Ludwigshafen a. Rh., St.	410	376	34	272	26
Mainz, St.	378	334	44	276	39
Neustadt a. d. Weinstr., St.	81	72	9	76	18
Pirmasens, St.	170	149	21	73	14
Speyer, St.	110	85	25	.	.
Trier, St.	253	205	48	167	31
Worms, St.	194	179	15	116	15
Zweibrücken, St.	119	99	20	.	.
Ahrweiler	531	440	91	239	59
Altenkirchen (Ww.)	525	398	127	217	50
Alzey-Worms	668	515	153	139	50
Bad Dürkheim	269	232	37	171	27
Bad Kreuznach	567	445	122	297	61
Bernkastel-Wittlich	608	486	122	370	84
Birkenfeld	320	211	109	153	38
Cochem-Zell	615	497	118	345	65
Donnersbergkreis	185	159	26	170	16
Eifelkreis Bitburg-Prüm	577	469	108	256	84
Germersheim	440	380	60	254	36
Kaiserslautern	466	362	104	224	38
Kusel	186	176	10	100	24
Mainz-Bingen	694	590	104	397	74
Mayen-Koblenz	901	704	197	397	67
Neuwied	759	614	145	333	81
Rhein-Hunsrück-Kreis	889	665	224	432	121
Rhein-Lahn-Kreis	386	341	45	192	47
Rhein-Pfalz-Kreis	509	481	28	199	36
Südliche Weinstraße	371	305	66	152	24
Südwestpfalz	385	332	53	137	33
Trier-Saarburg	534	440	94	247	92
Vulkaneifel	272	210	62	157	46
Westerwaldkreis	1 309	1 083	226	546	96
Rheinland-Pfalz	15 393	12 589	2 804	7 697	1 581
kreisfreie Städte	2 427	2 054	373	1 573	232
Landkreise	12 966	10 535	2 431	6 124	1 349
Industrie- und Handelskammer					
Kammerbezirk Koblenz	7 089	5 600	1 489	3 323	708
Kammerbezirk Pfalz	4 126	3 561	565	2 249	358
Kammerbezirk Rheinhessen	1 934	1 618	316	928	178
Kammerbezirk Trier	2 244	1 810	434	1 197	337

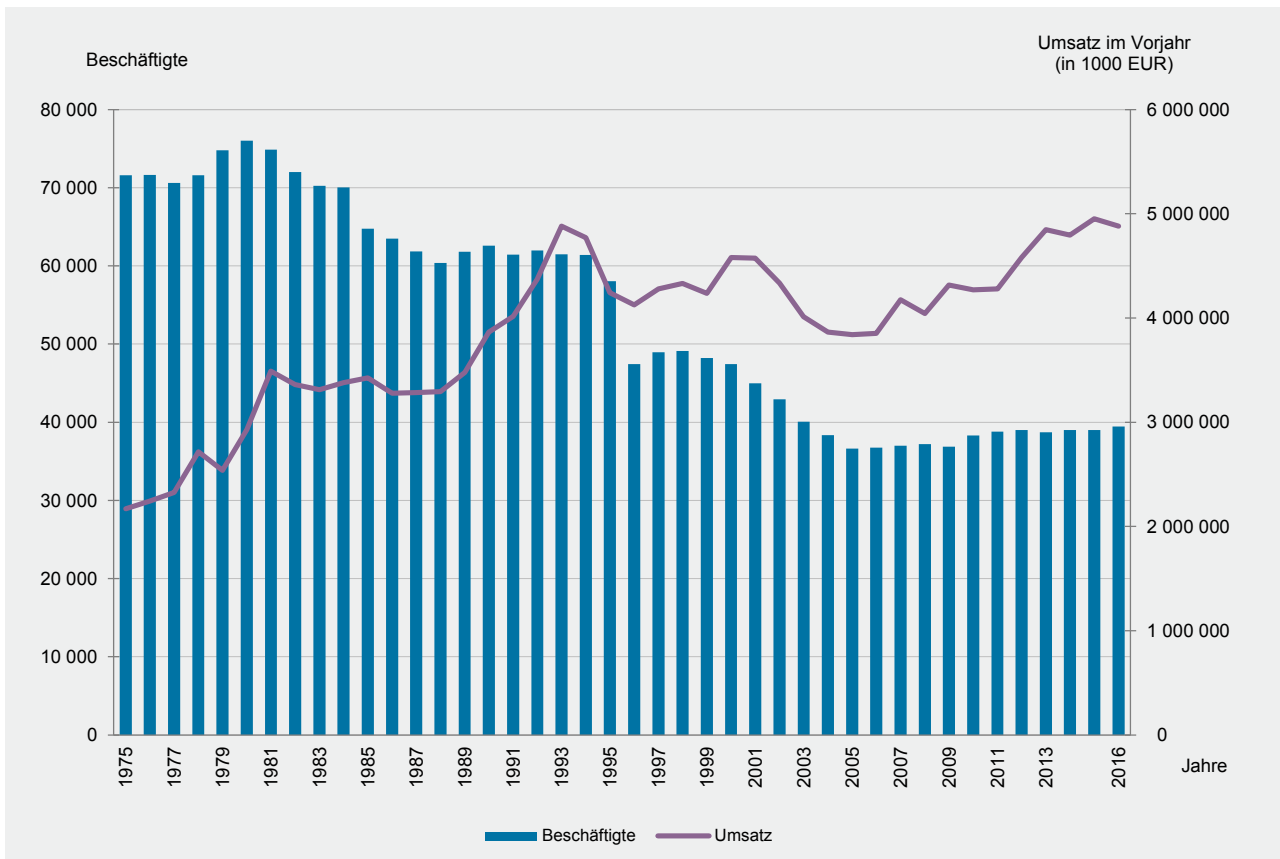
<sup>1</sup> Einschließlich Umschüler, Anlernlinge und Praktikanten.

Verwaltungsbezirk	Betriebe	Beschäftigte	Geleistete Arbeitsstunden	Entgelte
	Anzahl		1 000	1 000 EUR
Frankenthal (Pfalz), St.	28	225	24	528
Kaiserslautern, St.	47	724	84	2 102
Koblenz, St.	60	733	76	2 129
Landau i. d. Pf., St.	28	250	27	604
Ludwigshafen a. Rh., St.	77	1 060	126	2 936
Mainz, St.	101	1 109	123	3 403
Neustadt a. d. Weinstr., St.	42	337	34	603
Pirmasens, St.	28	398	41	1 095
Speyer, St.	31	372	39	1 055
Trier, St.	54	676	76	1 759
Worms, St.	57	484	60	1 088
Zweibrücken, St.	20	297	33	822
Ahrweiler	175	1 336	147	3 446
Altenkirchen (Ww.)	135	1 269	153	3 528
Alzey-Worms	126	1 279	156	3 398
Bad Dürkheim	115	742	90	1 651
Bad Kreuznach	135	1 459	178	3 867
Bernkastel-Wittlich	150	1 692	197	4 372
Birkenfeld	85	889	109	2 561
Cochem-Zell	111	1 533	177	5 349
Donnersbergkreis	66	552	62	1 241
Eifelkreis Bitburg-Prüm	121	1 327	163	3 317
Germersheim	118	1 038	122	2 377
Kaiserslautern	138	1 105	136	2 752
Kusel	62	464	51	1 048
Mainz-Bingen	173	1 945	220	5 481
Mayen-Koblenz	255	2 120	241	5 458
Neuwied	239	1 959	224	5 111
Rhein-Hunsrück-Kreis	188	2 253	252	6 727
Rhein-Lahn-Kreis	130	1 020	122	2 437
Rhein-Pfalz-Kreis	119	1 260	134	3 928
Südliche Weinstraße	108	869	97	2 104
Südwestpfalz	120	887	101	2 035
Trier-Saarburg	149	1 381	149	3 401
Vulkaneifel	85	742	92	2 038
Westerwaldkreis	274	3 659	432	10 725
Rheinland-Pfalz	3 950	39 445	4 550	106 476
kreisfreie Städte	573	6 665	742	18 124
Landkreise	3 377	32 780	3 807	88 352
Industrie- und Handelskammer				
Kammerbezirk Koblenz	1 787	18 230	2 113	51 338
Kammerbezirk Pfalz	1 147	10 580	1 201	26 880
Kammerbezirk Rheinhessen	457	4 817	559	13 371
Kammerbezirk Trier	559	5 818	676	14 887

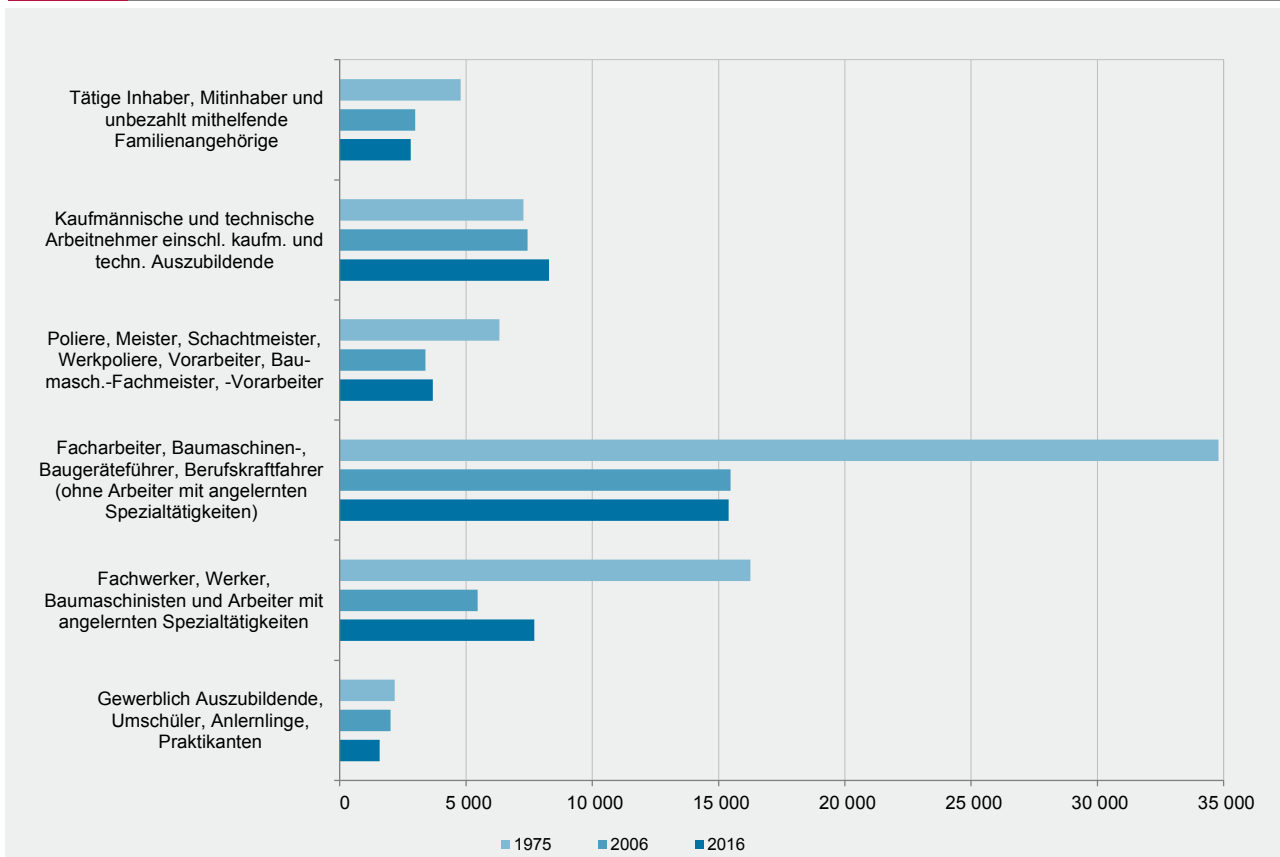
Verwaltungsbezirk	Baugewerblicher Umsatz <sup>1</sup>			Gesamtumsatz <sup>1</sup>		
	Juni 2016	darunter		Kalenderjahr 2015	Juni 2016	Kalenderjahr 2015
		Hochbau	darunter Wohnungsbau			
1 000 EUR						
Frankenthal (Pfalz), St.	.	1 681	1 311	.	1 941	22 701
Kaiserslautern, St.	.	8 420	2 185	122 672	11 664	122 717
Koblenz, St.	7 632	3 422	2 165	.	7 656	92 373
Landau i. d. Pf., St.	.	2 264	1 573	.	3 473	24 602
Ludwigshafen a. Rh., St.	9 289	6 620	2 768	112 935	9 292	113 210
Mainz, St.	20 105	13 714	4 844	193 143	20 259	195 082
Neustadt a. d. Weinstr., St.	.	.	2 913	.	4 452	43 755
Pirmasens, St.	.	2 490	1 157	53 316	3 758	53 509
Speyer, St.	4 135	.	740	.	4 135	40 274
Trier, St.	.	3 154	2 506	.	5 080	70 440
Worms, St.	.	3 730	1 858	.	4 932	46 713
Zweibrücken, St.	.	1 878	536	.	2 827	34 880
Ahrweiler	17 016	11 985	8 246	160 825	17 114	162 683
Altenkirchen (Ww.)	.	9 896	3 785	.	18 256	217 004
Alzey-Worms	.	8 103	4 995	.	19 984	197 253
Bad Dürkheim	.	5 456	4 837	69 461	7 007	69 602
Bad Kreuznach	14 716	9 211	6 404	.	14 762	154 675
Bernkastel-Wittlich	18 897	11 183	7 445	203 594	18 938	204 503
Birkenfeld	11 387	4 642	2 335	116 800	11 400	117 751
Cochem-Zell	.	6 763	4 474	192 932	17 634	193 070
Donnersbergkreis	.	.	1 822	59 794	6 259	60 075
Eifelkreis Bitburg-Prüm	14 695	6 961	4 995	.	14 878	170 486
Germersheim	.	8 010	7 164	112 450	11 321	112 515
Kaiserslautern	.	4 834	4 214	103 590	11 152	104 977
Kusel	.	4 069	3 728	42 737	4 660	42 818
Mainz-Bingen	29 226	19 981	10 493	.	29 369	288 798
Mayen-Koblenz	19 600	14 603	7 530	237 863	19 861	241 780
Neuwied	20 779	11 109	6 786	234 895	21 235	241 429
Rhein-Hunsrück-Kreis	.	10 986	7 253	322 208	25 563	334 668
Rhein-Lahn-Kreis	10 028	5 680	4 535	103 919	10 035	104 094
Rhein-Pfalz-Kreis	.	.	8 201	206 985	22 841	208 180
Südliche Weinstraße	.	5 252	4 165	102 328	9 370	103 425
Südwestpfalz	9 258	6 826	4 855	84 957	9 321	86 600
Trier-Saarburg	11 492	6 963	5 720	.	11 848	148 825
Vulkaneifel	.	4 980	3 571	84 496	9 609	84 768
Westerwaldkreis	40 771	26 098	12 926	428 148	46 751	496 219
Rheinland-Pfalz	459 242	277 726	165 034	4 882 453	468 633	5 006 455
kreisfreie Städte	79 052	54 260	24 556	853 989	79 468	860 255
Landkreise	380 190	223 466	140 479	4 028 465	389 165	4 146 199
Industrie- und Handelskammer						
Kammerbezirk Koblenz	202 547	114 397	66 439	2 259 170	210 266	2 355 746
Kammerbezirk Pfalz	123 017	84 559	52 167	1 235 699	123 469	1 243 841
Kammerbezirk Rheinhessen	74 022	45 528	22 191	721 276	74 544	727 847
Kammerbezirk Trier	59 656	33 242	24 237	666 309	60 353	679 022

1 Ohne Umsatzsteuer.

**G 2** Beschäftigte und baugewerblicher Umsatz 1975–2016



**G 3** Beschäftigte nach der Stellung im Betrieb 1975, 2006 und 2016



## Impressum

---

Herausgeber:  
Statistisches Landesamt Rheinland-Pfalz  
Mainzer Straße 14-16  
56130 Bad Ems

Telefon: 02603 71-0  
Telefax: 02603 71-3150

E-Mail: [poststelle@statistik.rlp.de](mailto:poststelle@statistik.rlp.de)  
Internet: [www.statistik.rlp.de](http://www.statistik.rlp.de)

Kostenfreier Download im Internet: <http://www.statistik.rlp.de/veroeffentlichungen/statistische-berichte>

---

© Statistisches Landesamt Rheinland-Pfalz · Bad Ems · 2016

Vervielfältigung und Verbreitung, auch auszugsweise, mit Quellenangabe gestattet.