

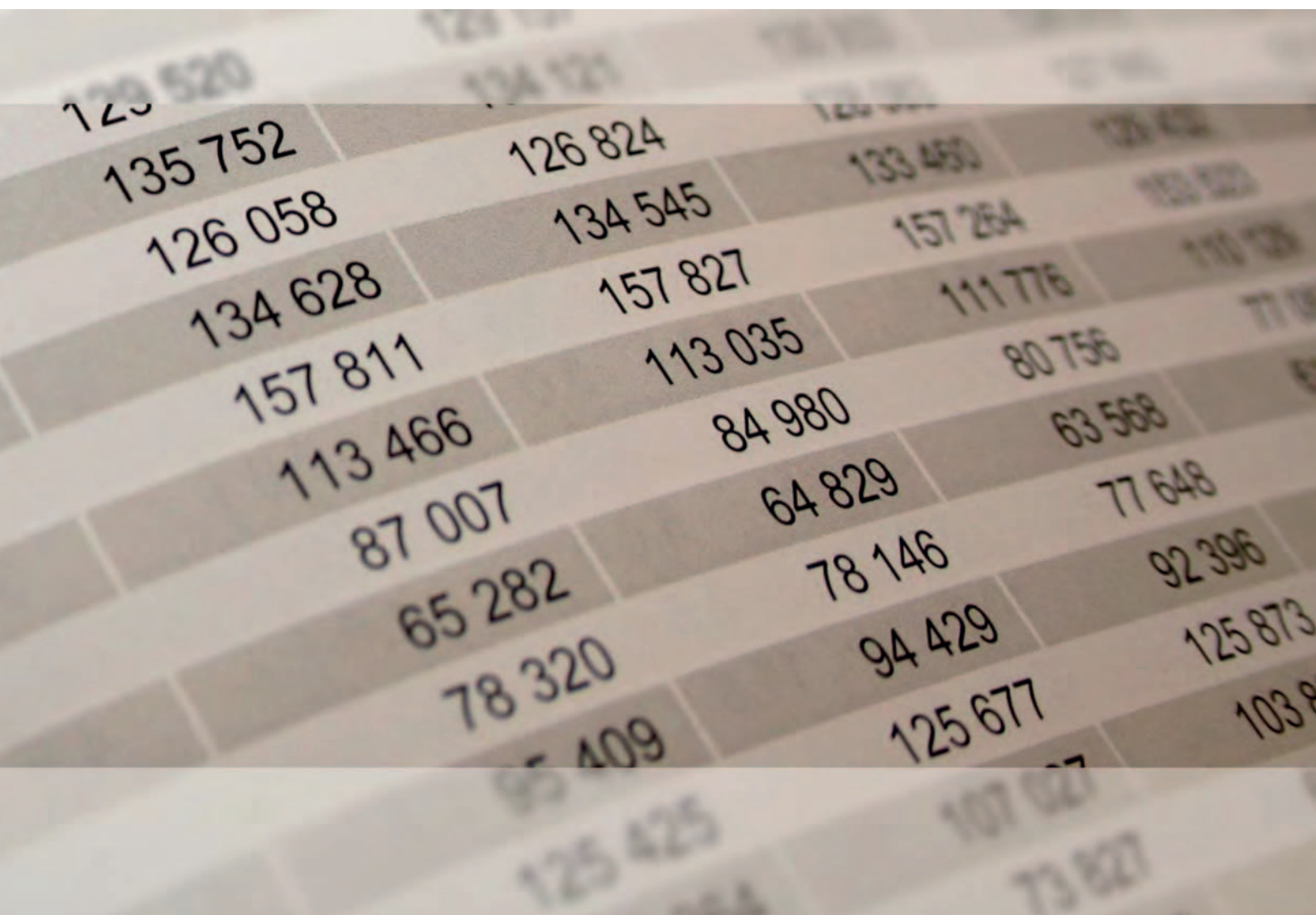


Rheinland-Pfalz

STATISTISCHES LANDESAMT

2016

STATISTISCHE BERICHTE



Statistik nutzen

Gäste und Übernachtungen im Tourismus im November 2015

Zeichenerklärungen

0	Zahl ungleich Null, Betrag jedoch kleiner als die Hälfte von 1 in der letzten ausgewiesenen Stelle
-	nichts vorhanden
.	Zahl unbekannt oder geheim
x	Nachweis nicht sinnvoll
...	Zahl fällt später an
/	keine Angabe, da Zahl nicht sicher genug
()	Aussagewert eingeschränkt, da Zahl statistisch unsicher
D	Durchschnitt
p	vorläufig
r	revidiert
s	geschätzt

Für die Abgrenzung von Größenklassen wird im Allgemeinen anstelle einer ausführlichen Beschreibung „50 bis unter 100“ die Darstellungsform „50 – 100“ verwendet.

Einzelwerte in Tabellen werden im Allgemeinen ohne Rücksicht auf die Endsumme gerundet.

Inhalt

Seite

Informationen zur Statistik	4
--	----------

Glossar	6
----------------------	----------

Tabellen

Einschließlich Campingplätze

T 1	Entwicklung des Fremdenverkehrs in den Beherbergungsbetrieben aller Berichtsgemeinden einschließlich Campingplätze	11
-----	--	----

T 2	Gäste und Übernachtungen (Insgesamt und Ausländer/-innen) nach Tourismusregionen, Betriebsarten und Gemeindegruppen einschließlich Campingplätze	12
-----	--	----

T 3	Gäste und Übernachtungen nach Herkunftsländern einschließlich Campingplätze	13
-----	---	----

T 4	Gäste und Übernachtungen von Ausländerinnen und Ausländern im November 2015 nach Tourismusregionen, Betriebsarten und Gemeindegruppen einschließlich Campingplätze	14
-----	--	----

Ohne Campingplätze

T 5	Gäste und Übernachtungen nach Verwaltungsbezirken ohne Campingplätze	15
-----	--	----

T 6	Ausländische Gäste und deren Übernachtungen nach Verwaltungsbezirken ohne Campingplätze	16
-----	---	----

Campingtourismus

T 7	Entwicklung des Fremdenverkehrs im Campingtourismus	17
-----	---	----

T 8	Gäste und Übernachtungen auf Campingplätzen nach Verwaltungsbezirken	18
-----	--	----

T 9	Gäste und Übernachtungen auf Campingplätzen nach Herkunftsländern	19
-----	---	----

Regionalergebnisse ohne Campingplätze

T 10	Betriebe, Bettenangebot, Gäste und Übernachtungen (einschließlich Privatquartiere und gewerbliche Kleinbetriebe mit weniger als 10 Betten) nach Verwaltungsbezirken ohne Campingplätze	20
------	--	----

Grafiken

G 1	Entwicklung des Fremdenverkehrs 1986–2014 einschließlich Campingplätze	10
-----	--	----

G 2	Gäste 2014 und 2015 nach Monaten	10
-----	--	----

G 3	Übernachtungen 2014 und 2015 nach Monaten	10
-----	---	----

Informationen zur Statistik

Ziel der Statistik

Die monatlich durchgeführte Tourismusstatistik informiert über die Zahl der Gästeankünfte und -übernachtungen und ermöglicht damit Aussagen über die kurzfristige Entwicklung der Nachfrage im Beherbergungsgewerbe. Anhand der Angaben über die vorhandenen Bettenkapazitäten kann auf die Entwicklung des touristischen Angebotes geschlossen werden. Die Ergebnisse bieten der Europäischen Kommission, den Ministerien des Bundes und der Länder, lokalen, regionalen und nationalen Tourismusorganisationen, Verbänden und Interessenvertretungen im Bereich Tourismus sowie weiteren institutionellen und privaten Nutzern die notwendigen statistischen Grundlagen für Entscheidungen und Maßnahmen.

Rechtsgrundlage

Beherbergungsstatistikgesetz (BeherbStatG) vom 22. Mai 2002 (BGBl. I S. 1642) zuletzt geändert durch Artikel 1 des Gesetzes vom 23. November 2011 (BGBl. I S. 2298) in Verbindung mit dem Bundesstatistikgesetz (BStatG) vom 22. Januar 1987 (BGBl. I S. 462, 565), zuletzt geändert durch Artikel 13 des Gesetzes vom 25. Juli 2013 (BGBl. I S. 2749)

Landesgesetz über Fremdenverkehrsstatistik in Rheinland-Pfalz vom 19. März 1951 (GVBl. S. 56), zuletzt geändert durch § 10 Abs. 6 des Landesstatistikgesetzes (LStatG) vom 27. März 1987 (GVBl. S. 57)

Landesstatistikgesetz (LStatG) vom 27. März 1987 (GVBl. S. 57), geändert durch Art. 8 des siebten Rechtsbereinigungsgesetzes vom 5. Oktober 1990 (GVBl. S. 289) in Verbindung mit der Landesverordnung zur Übertragung von Aufgaben der Erhebungsstelle für die Statistik der Verbraucherpreise, die Fremdenverkehrsstatistik und die Beherbergungsstatistik vom 20. April 2005 (GVBl. S. 146)

Erhebungsumfang

Im Rahmen der Tourismusstatistik werden seit dem 1. Januar 2012 bundeseinheitlich bei allen Beherbergungsbetrieben mit zehn und mehr Betten sowie bei Camping- und Reisemobilplätzen mit zehn und mehr Stellplätzen die angekommenen Gäste und deren Übernachtungen erfasst. Weiterhin werden gemäß landesrechtlicher Grundlage in Rheinland-Pfalz in denjenigen Gemeinden, die über ein staatlich verliehenes Prädikat als Fremdenverkehrsgemeinde, Erholungsort, Luftkurort oder Heilbad verfügen, zusätzlich auch die Privatzimmervermieter und gewerblichen Kleinbetriebe mit weniger als zehn Betten in der Statistik berücksichtigt.

Regionale Ebene

Der Ergebnismachweis erfolgt für administrative – Landkreise, kreisfreie Städte, Verbandsgemeinden und Gemeinden – und nichtadministrative Gebietseinheiten wie Tourismusregionen.

Berichtskreis

In die monatliche Erhebung sind rund 3 600 Beherbergungsbetriebe mit zehn und mehr Betten bzw. bei Camping- und Reisemobilplätzen mit zehn und mehr Stellplätzen sowie rund 7 800 Privatzimmervermieter und gewerbliche Kleinbetriebe mit weniger als zehn Fremdenbetten einbezogen.

Erhebungsmerkmale und Berichtszeitraum/-zeitpunkt

Erhebungsmerkmale der Monaterhebung im Tourismus sind die Anzahl der Ankünfte und der Übernachtungen von Gästen. Bei Gästen, deren Wohnsitz oder gewöhnlicher Aufenthaltsort außerhalb Deutschlands liegt, werden diese Angaben auch in der Unterteilung nach Herkunftsländern erfasst. Erhoben werden bei Betriebsstätten außerdem die Zahl der angebotenen Schlafgelegenheiten, bei Camping- und Reisemobilplätzen die Anzahl der Stellplätze und bei Betrieben der Hotellerie zusätzlich die Zahl der Gästezimmer am 31.07. Für Hotelleriebetriebe mit 25 und mehr Zimmern wird außerdem monatlich die Auslastung der Gästezimmer erhoben.

Datenaufbereitung (einschließlich Hochrechnung)

Die Daten werden im Rahmen einer Online-Befragung erhoben. Für die Erhebung besteht Auskunftspflicht. Die Monatserhebung im Tourismus ist keine Stichprobe, sondern eine Vollerhebung aller Beherbergungsbetriebe mit Abschneidegrenze. In Rheinland-Pfalz sind die örtlichen Kommunalverwaltungen als Statistische Erhebungsstellen in den Berichtsweg eingebunden. Zu ihren Aufgaben gehört die kontinuierliche Abgrenzung der Erhebungsbereiche sowie die Plausibilisierung der Erhebungsdaten unter Einbeziehung der Ortskenntnisse. Hierdurch und in Verbindung mit den monatlichen Plausibilitätsprüfungen im Statistischen Landesamt sind die Ergebnisse als genau einzustufen.

Mit einem Imputationsverfahren werden für alle Erhebungseinheiten, die bis zu einem festgelegten Zeitpunkt noch keine Meldung übermittelt haben (Antwortausfälle), Imputationswerte ermittelt. Dazu werden die Werte vergleichbarer Einheiten herangezogen, die Angaben geliefert haben, oder vorhandene, ältere Angaben des jeweiligen Betriebs genutzt.

Die ausgewiesenen Gäste- und Übernachtungszahlen beruhen auf den jeweils aktuellsten Angaben der Berichtseinheiten, und zwar sowohl für den aktuellen Berichtsmontat als auch für die Vormonate. Für die Vormonate kann es sogenannte Rückkorrekturen geben. Sie entstehen, wenn neue Informationen für einen Vormonat vorliegen. Dies ist zum Beispiel der Fall, wenn eine Berichtseinheit eine frühere Meldung korrigiert.

Eine weitere Möglichkeit ist, dass eine Berichtseinheit eine Angabe zu spät übermittelt hat, sodass an deren Stelle auf eine Schätzung zurückgegriffen werden musste. Die aktuelle Meldung des Berichtspflichtigen ersetzt dann diese Schätzung. Dies kann dazu führen, dass die Summe der in der Vergangenheit veröffentlichten Monatsergebnisse vom aktuellen Ergebnis für den Jahresteil abweicht, der den Zeitraum Januar bis zum aktuellen Berichtsmontat eines Jahres umfasst.

Vergleichbarkeit

Seit Januar 2013 werden Gäste- und Übernachtungszahlen über das sogenannte „Dauercamping“ nicht mehr erhoben. In Rheinland-Pfalz wurden diese Angaben zum „Dauercamping“ bis Dezember 2012 bei den Campingplatzbetreibern auf freiwilliger Basis erfragt. Die Befragung und die Ergebnisdarstellung zum Campingtourismus konzentrieren sich gemäß bundeseinheitlicher Vorgehensweise auf das kurzfristige Urlaubscamping. Um die Vergleichbarkeit zu gewährleisten, wurden die Zeitreihen mit Monats- und Jahreszahlen in den Veröffentlichungen ab Januar 2013 angepasst. Dies führt zu Abweichungen gegenüber älteren Veröffentlichungen.

Seit Januar 2014 wird beim Merkmal „Betriebe“, ergänzend zu den Einheiten mit zehn und mehr Fremdenbetten, erstmals auch die Zahl der Privatquartiere und gewerblichen Kleinbetriebe unterhalb dieser Abschneidegrenze berücksichtigt. Für frühere Jahre liegen für diese Betriebsart keine Angaben vor. Die Vergleichbarkeit dieses Merkmals ist dadurch eingeschränkt.

Bei einem Vergleich zwischen einzelnen rheinland-pfälzischen Gemeinden ist zu berücksichtigen, dass die Ergebnisse derjenigen Gemeinden, die über ein touristisches Prädikat als Fremdenverkehrsort, Erholungsort, Luftkurort oder Heilbad verfügen, die Betriebs-, Betten-, Gäste- und Übernachtungszahlen von Privatquartieren und Kleinbetrieben mit weniger als zehn Betten enthalten. Für die übrigen Gemeinden liegen keine Angaben zu Privatquartieren und Kleinbetrieben mit weniger als zehn Betten vor.

Bei einem eventuellen Vergleich mit den Tourismuszahlen für Deutschland ist zu beachten, dass diese – anders als die rheinland-pfälzischen Tourismusergebnisse – keine Angaben zu Privatzimmervermietern und gewerblichen Kleinbetrieben mit weniger als zehn Fremdenbetten beinhalten.

Besondere fachliche Hinweise

Die regionale Ergebnisdarstellung auf der Ebene von Landkreisen, kreisfreien Städten, Verbandsgemeinden und Gemeinden erfolgt ohne den Campingtourismus.

Die bei den Regionalergebnissen ausgewiesene prozentuale monatliche Bettenauslastung wird nach folgender Formel berechnet: $(\text{Übernachtungen}/\text{Bettenangebot} \cdot 30) \cdot 100$. Die Berechnung der jährlichen Bettenauslastung bei den Jahresergebnissen erfolgt nach der Formel: $(\text{Übernachtungen}/\text{Bettenangebot im Monat Juli} \cdot 365) \cdot 100$.

Der Einsatz eines maschinellen Verfahrens gewährleistet die primäre und sekundäre Geheimhaltung der Daten.

Glossar

Ankunft

Meldung eines Gastes in einer Beherbergungsstätte innerhalb eines Berichtszeitraums, der zum vorübergehenden Aufenthalt ein Gästebett belegt.

Beherbergung

Unterbringung von Personen, die sich nicht länger als ein Jahr ohne Unterbrechung an einem anderen Ort als ihrem gewöhnlichen Wohnsitz aufhalten. Der vorübergehende Ortswechsel kann durch Urlaub und Freizeitaktivitäten, aber auch durch die Wahrnehmung privater und geschäftlicher Kontakte, den Besuch von Tagungen und Fortbildungsveranstaltungen, durch Maßnahmen zur Wiederherstellung der Gesundheit oder sonstige Gründe veranlasst sein.

Beherbergungsstätten

Betriebe und Betriebsteile, die nach Einrichtung und Zweckbestimmung dazu dienen, zehn und mehr Gäste gleichzeitig vorübergehend zu beherbergen.

Betriebsarten

Gruppierung bzw. Einordnung der Beherbergungsstätten anhand der durch die Klassifikation der Wirtschaftszweige, Ausgabe 2008 (WZ 2008), vorgegebenen Kriterien.

Bettenauslastung

Quotient aus tatsächlicher Übernachtungszahl (Zähler) zur Zahl der möglichen Übernachtungen (Nenner). Die Darstellung in Prozent erfolgt durch die Multiplikation dieses Quotienten mit dem Wert 100.

Campingplätze

Abgegrenzte Gelände, die jedermann zum vorübergehenden Aufstellen von mitgebrachten Wohnwagen, Reise- bzw. Wohnmobilen oder Zelten zugänglich sind. Bei den Campingplätzen ist zwischen „Urlaubscamping“ und „Dauercamping“ zu unterscheiden. Für die Beherbergungsstatistik ist ab Januar 2013 nur noch das Urlaubscamping zu erfassen. Urlaubscamping liegt vor, wenn die Campingplatzbenutzung für einzelne Tage oder Wochen vereinbart worden ist. Dabei wird im Allgemeinen kein pauschales Entgelt, sondern eine nach Dauer der Belegung und Personenzahl gestaffelte Gebühr berechnet.

Erholungs- und Ferienheime

Beherbergungsstätten, die nur bestimmten Personenkreisen, z. B. Mitgliedern eines Vereins oder einer Organisation, Beschäftigten eines Unternehmens, Kindern, Müttern oder Betreuten sozialer Einrichtungen, zugänglich sind und in denen Speisen und Getränke nur an Hausgäste abgegeben werden.

Erholungsorte

Die staatliche Anerkennung mit der Artbezeichnung Erholungsort setzt voraus:

- eine landschaftlich bevorzugte und klimatisch günstige Lage,
- für die Ferienerholung geeignete verschiedenartige Einrichtungen und einen entsprechenden Ortscharakter und
- eine durchschnittliche Aufenthaltsdauer der Gäste von in der Regel mindestens fünf Tagen.

Ferienhäuser, Ferienwohnungen

Beherbergungsstätten, die jedermann zugänglich sind und in denen Speisen und Getränke nicht abgegeben werden, aber eine Kochgelegenheit vorhanden ist.

Ferienzentren

Beherbergungsstätten, die jedermann zugänglich sind und dazu dienen, wahlweise unterschiedliche Wohn- und Aufenthaltsmöglichkeiten sowie gleichzeitig Freizeiteinrichtungen in Verbindung mit Einkaufsmöglichkeiten und persönlichen Dienstleistungen zum vorübergehenden Aufenthalt anzubieten. Als Mindestausstattung gilt das Vorhandensein von Hotelunterkunft und anderen Wohngelegenheiten auch mit Kochgelegenheit, einer Gaststätte, von Einkaufsmöglichkeiten zur Deckung des persönlichen Bedarfs und des Freizeitbedarfs sowie von Einrichtungen für persönliche Dienstleistungen, z. B. Massageeinrichtungen, Solarium, Sauna, Friseur, und zur aktiven Freizeitgestaltung, wie z. B. Schwimmbad, Tennis-, Tischtennis-, Minigolf- oder Trimm-dich-Anlagen.

Fremdenverkehrsorte

Die staatliche Anerkennung mit der Artbezeichnung Fremdenverkehrsgemeinde setzt voraus:

- für die Gäste geeignete verschiedenartige Fremdenverkehrseinrichtungen, wie Wanderwege, Sport-, Spiel- und Freizeitanlagen, und
- eine im Verhältnis zur Einwohnerzahl beachtliche Beherbergungskapazität oder eine sich aus der vorhandenen Beherbergungskapazität und einem überörtlichen Ausflugsverkehr insgesamt ergebende erhebliche Bedeutung des Fremdenverkehrs.

Die Gemeinde soll einen touristisch ansprechenden Gesamteindruck vermitteln.

Gasthöfe

Beherbergungsstätten, die jedermann zugänglich sind und in denen, neben dem auch für Passanten zugänglichen Gastraum, in der Regel keine weiteren Aufenthaltsräume zur Verfügung stehen. Bei Gasthöfen übersteigt der Umsatz aus Bewirtung deutlich den aus Beherbergung.

Gäste

siehe Ankunft.

Gemeindegruppen

In der Beherbergungsstatistik wird bei der Darstellung nach den Gemeindegruppen in prädikatisierte Gemeinden – wie Heilbäder, Luftkurorte, Erholungsorte, Fremdenverkehrsorte – und nicht prädikatisierte Orte, die in der Gruppe der sonstigen Gemeinden zusammengefasst werden, unterschieden.

Heilbäder

Die staatliche Anerkennung als Kurort mit der Artbezeichnung Heilbad setzt voraus:

- ein natürliches, zur Heilung, Linderung oder Vorbeugung von Krankheiten geeignetes Kurmittel des Bodens,
- ein gesundheitsförderndes Klima,
- verschiedenartige, leistungsfähige Einrichtungen zur Anwendung der Kurmittel mit angemessener kurärztlicher und pflegerischer Betreuung,
- eine größere Anzahl von Kuranstalten sowie leistungsfähige Betriebe des Hotel- und Gaststättengewerbes und
- einen dem Kurbetrieb entsprechenden Ortscharakter, der auch durch die Bauleitplanung gesichert sein muss.

Nachstehend aufgeführte 16 Städte und Gemeinden werden den Heilbädern zugerechnet:

Bad Bergzabern, Bad Bertrich, Bad Breisig, Bad Dürkheim, Bad Ems, Bad Hönningen, Bad Kreuznach, Bad Marienberg, Bad Neuenahr-Ahrweiler, Bad Sobernheim, Bernkastel-Kues, Daun, Diez, Manderscheid, Rengsdorf, Traben-Trarbach.

Hotels

Beherbergungsstätten, die jedermann zugänglich sind und in denen ein Restaurant – auch für Passanten – vorhanden ist sowie in der Regel weitere Einrichtungen oder Räume für unterschiedliche Zwecke (Konferenzen, Seminare, Sport, Freizeit, Erholung) zur Verfügung stehen.

Hotels garnis

Beherbergungsstätten, die jedermann zugänglich sind und in denen als Mahlzeit höchstens ein Frühstück angeboten wird.

Jugendherbergen, Hütten u. Ä.

Beherbergungsstätten, die in der Regel eine einfache Ausstattung aufweisen und vorzugsweise Jugendlichen oder Angehörigen der sie tragenden Organisation, z. B. ein Wanderverein, zur Verfügung stehen. Speisen und Getränke werden nur an Hausgäste abgegeben.

Luftkurorte

Die staatliche Anerkennung als Kurort mit der Artbezeichnung Luftkurort setzt voraus:

- ein für die Gesundheitsförderung geeignetes therapeutisches Klima und eine landschaftlich bevorzugte Lage,
- Einrichtungen, die zur therapeutischen Anwendung des Klimas geeignet sind,
- leistungsfähige Betriebe des Hotel- und Gaststättengewerbes und
- einen dem Kurbetrieb entsprechenden Ortscharakter, der auch durch die Bauleitplanung gesichert sein muss.

Nachstehend aufgeführte 36 Städte und Gemeinden werden den Luftkurorten zugerechnet:

Annweiler am Trifels, Bollendorf, Boppard, Dahn, Dannenfels, Deidesheim, Edenkoben, Emmelshausen, Eppenbrunn, Gerolstein, Hardert, Hauenstein, Hausen (Wied), Irrel, Kelberg, Kell am See, Kirchen (Sieg), Kirchwald, Kyllburg, Ludwigswinkel, Morbach, Nassau, Neuerburg, Niederbreitbach, Nürburg, Prüm, Rieden, Roßbach, Sankt Martin, Stadtkyll, Stromberg, Thalfang, Trippstadt, Volkesfeld, Waldbreitbach, Wissen.

Pensionen

Beherbergungsstätten, die jedermann zugänglich sind und in denen Speisen und Getränke nur an Hausgäste abgegeben werden.

Privatquartiere

Kleinbeherbergungsstätten mit weniger als zehn Betten, die für jedermann zugänglich sind und in denen Gäste zum vorübergehenden Aufenthalt gegen Entgelt aufgenommen werden (auch als Bestandteil der Wohnung einer Privatvermieterin bzw. eines Privatvermieters).

Schulungsheime

Beherbergungsstätten, die nach Einrichtung und Zweckbestimmung dazu dienen, Unterricht außerhalb des regulären Schul- und Hochschulsystems anzubieten und überwiegend der Erwachsenenbildung dienen.

Sonstige Gemeinden

Zusammenfassung von Gemeinden ohne Prädikat als Heilbad, Luftkurort, Erholungsort oder Fremdenverkehrsort.

Tourismusregionen

Eine Tourismusregion ist eine nichtadministrative Raumeinheit, die in Zusammenarbeit mit dem Ministerium für Wirtschaft, Klimaschutz, Energie und Landesplanung in Mainz sowie der Rheinland-Pfalz Tourismus GmbH in Koblenz abgegrenzt wurde. Die Abgrenzung orientiert sich insbesondere an naturräumlichen Gegebenheiten, berücksichtigt aber meist auch Zuständigkeitsbereiche der regionalen Tourismusverbände.

Übernachtungen

Die Übernachtungen ergeben sich aus der Belegung eines Gästebettes zum vorübergehenden Aufenthalt. Die Aufenthaltsdauer, gemessen in Tagen, ergibt die Zahl der Übernachtungen je Gast. Die monatliche Meldung orientiert sich an der Zahl der Übernachtungen von Gästen, die im Berichtszeitraum ankamen und abreisten oder aus dem vorherigen Berichtszeitraum noch anwesend waren.

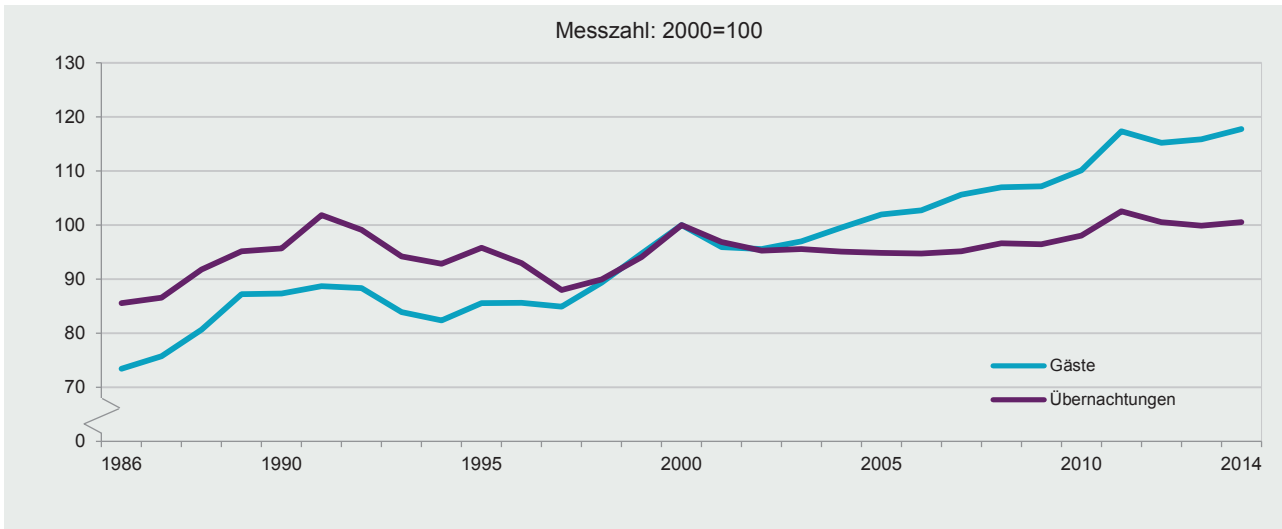
Vorsorge- und Rehabilitationskliniken

Beherbergungsstätten, die unter ärztlicher Leitung stehen und ausschließlich oder überwiegend Kurgästen zur Verfügung stehen. Als Kurgäste gelten Personen, die sich aufgrund einer ärztlichen Verordnung in der Klinik vorübergehend aufhalten. Das Ziel des Aufenthalts ist die Erhaltung oder Wiederherstellung ihrer Gesundheit oder der Berufs- oder Arbeitsfähigkeit sowie die Inanspruchnahme der allgemein angebotenen Kureinrichtungen außerhalb des Beherbergungsbetriebes.

Zu den Vorsorge- und Rehabilitationskliniken zählen auch Kinderheilstätten, Sanatorien, Kur- oder ähnliche Krankenhäuser. Im Unterschied zur Krankenhausstatistik werden Vorsorge- und Rehabilitationskliniken in der Beherbergungsstatistik nur dann erfasst, wenn die dort untergebrachten Personen überwiegend in der Lage sind, während des vorübergehenden Aufenthalts die Klinik zu verlassen und die Tourismusangebote der Gemeinde in Anspruch zu nehmen.

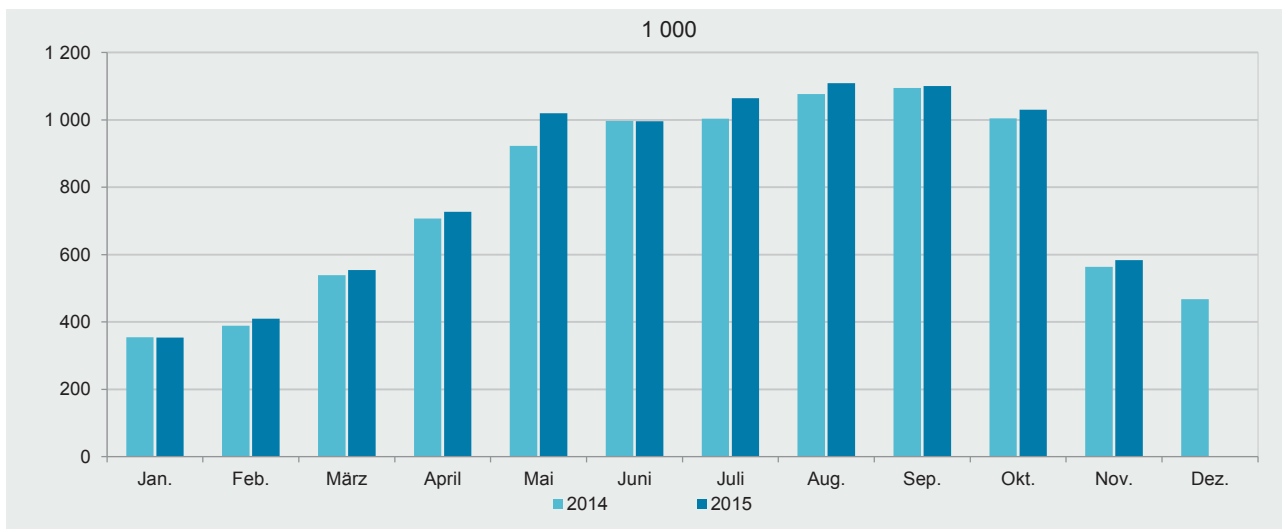
G 1

Entwicklung des Fremdenverkehrs 1986–2014 einschließlich Campingplätze



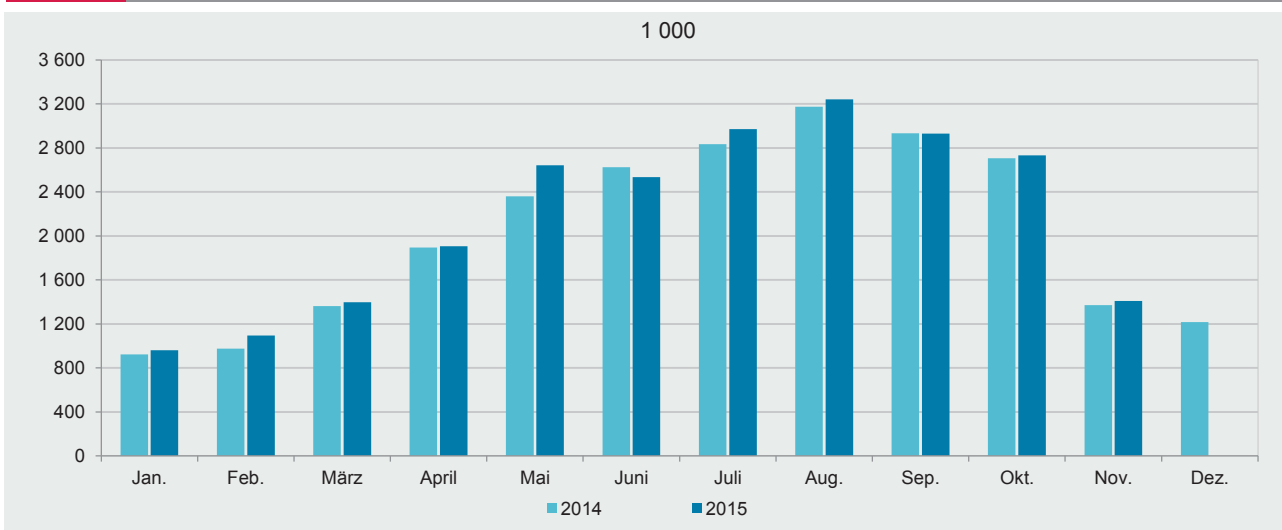
G 2

Gäste 2014 und 2015 nach Monaten



G 3

Übernachtungen 2014 und 2015 nach Monaten



Jahr Monat	Gäste		Übernachtungen		Gäste		Übernachtungen		
	insgesamt	Ausländer/ -innen	insgesamt	Ausländer/ -innen	insgesamt	Ausländer/ -innen	insgesamt	Ausländer/ -innen	
	Anzahl				Veränderungen zum Vorjahr bzw. Vorjahresmonat in %				
2005	7 896 114	1 763 213	23 005 850	5 209 598	2,4	5,2	-0,2	4,4	
2006	7 956 558	1 825 734	22 974 984	5 368 788	0,8	3,5	-0,1	3,1	
2007	8 180 272	1 869 526	23 076 192	5 370 511	2,8	2,4	0,4	0,0	
2008	8 282 989	1 933 552	23 429 199	5 672 573	1,3	3,4	1,5	5,6	
2009	8 298 569	1 965 985	23 389 143	5 831 273	0,2	1,7	-0,2	2,8	
2010	8 525 782	2 047 448	23 781 738	5 964 490	2,7	4,1	1,7	2,3	
2011	9 085 946	2 082 027	24 866 013	5 955 835	6,6	1,7	4,6	-0,1	
2012	8 920 670	2 056 064	24 386 074	5 876 733	-1,8	-1,2	-1,9	-1,3	
2013	8 971 782	2 035 882	24 224 485	5 793 883	0,6	-1,0	-0,7	-1,4	
2014	9 121 368	2 036 551	24 377 612	5 846 569	1,7	0,0	0,6	0,9	
2012	November	552 037	105 081	1 356 344	264 069	-0,5	-5,5	-2,0	-4,5
	Dezember	444 501	99 422	1 201 325	261 941	0,5	-3,2	1,7	-0,4
2013	Januar	339 161	60 913	931 035	153 051	-3,6	-9,7	-2,5	-11,5
	Februar	381 573	76 427	1 014 672	198 803	-3,6	-8,0	-3,4	-6,2
	März	525 906	97 376	1 376 665	230 197	-1,5	-2,2	3,1	-3,8
	April	667 418	150 464	1 709 239	382 192	-7,9	-13,1	-12,8	-14,1
	Mai	934 844	207 923	2 478 182	584 082	-0,3	-0,8	-0,1	0,1
	Juni	908 930	205 907	2 340 968	557 681	-0,7	-1,9	-3,8	-3,3
	Juli	1 014 429	310 677	2 958 197	1 008 065	8,9	5,6	5,9	7,2
	August	1 096 172	307 915	3 236 507	1 018 830	2,4	4,3	2,5	2,4
	September	1 083 326	229 652	2 882 633	639 475	-0,7	-1,0	-2,8	-3,1
	Oktober	993 310	189 336	2 723 352	516 661	2,2	0,9	0,9	-1,9
	November	573 893	102 103	1 384 792	251 086	4,0	-2,8	2,1	-4,9
	Dezember	452 820	97 189	1 188 243	253 760	1,9	-2,2	-1,1	-3,1
2014	Januar	354 130	58 711	922 929	145 844	4,4	-3,6	-0,9	-4,7
	Februar	388 731	71 267	975 544	176 413	1,9	-6,8	-3,9	-11,3
	März	538 706	100 453	1 361 840	252 320	2,4	3,2	-1,1	9,6
	April	707 215	157 384	1 895 974	417 545	6,0	4,6	10,9	9,3
	Mai	923 177	205 682	2 360 478	571 866	-1,2	-1,1	-4,7	-2,1
	Juni	997 452	227 115	2 623 738	630 516	9,7	10,3	12,1	13,1
	Juli	1 003 451	299 255	2 834 448	962 108	-1,1	-3,7	-4,2	-4,6
	August	1 077 264	300 229	3 175 483	1 001 891	-1,7	-2,5	-1,9	-1,7
	September	1 094 762	233 962	2 933 628	660 375	1,1	1,9	1,8	3,3
	Oktober	1 004 424	188 285	2 706 940	520 500	1,1	-0,6	-0,6	0,7
	November	564 001	98 008	1 369 714	249 735	-1,7	-4,0	-1,1	-0,5
	Dezember	468 055	96 200	1 216 896	257 456	3,4	-1,0	2,4	1,5
2015	Januar	353 608	56 044	961 568	147 703	-0,1	-4,5	4,2	1,3
	Februar	409 786	78 980	1 093 179	220 956	5,4	10,8	12,1	25,2
	März	554 147	90 296	1 396 629	221 954	2,9	-10,1	2,6	-12,0
	April	727 184	153 173	1 906 624	400 607	2,8	-2,7	0,6	-4,1
	Mai	1 020 166	225 387	2 642 212	618 860	10,5	9,6	11,9	8,2
	Juni	995 758	224 909	2 535 532	605 319	-0,2	-1,0	-3,4	-4,0
	Juli	1 064 531	313 878	2 969 680	1 003 900	6,1	4,9	4,8	4,3
	August	1 109 689	298 395	3 241 053	995 667	3,0	-0,6	2,1	-0,6
	September	1 100 774	230 956	2 929 796	638 963	0,5	-1,3	-0,1	-3,2
	Oktober	1 030 551	183 509	2 732 670	501 826	2,6	-2,5	1,0	-3,6
	November	583 219	100 613	1 408 313	259 643	3,4	2,7	2,8	4,0

¹ Einschließlich Privatquartiere und gewerbliche Kleinbetriebe in ausgewählten Gemeinden.

Tourismusregion Betriebsart Gemeindegruppe ¹	November 2015				Januar - November 2015			
	Gäste		Übernachtungen		Gäste		Übernachtungen	
	insgesamt	Veränderung zu Nov. 2014	insgesamt	Veränderung zu Nov. 2014	insgesamt	Veränderung zu Jan.-Nov. 2014	insgesamt	Veränderung zu Jan.-Nov. 2014
	Anzahl	%	Anzahl	%	Anzahl	%	Anzahl	%
Insgesamt								
Rheinland-Pfalz	583 219	3,4	1 408 313	2,8	8 952 654	3,5	23 850 695	3,0
Ahr	35 104	0,5	87 180	-0,4	497 237	2,3	1 320 965	2,1
Eifel	53 140	3,9	190 608	12,5	942 278	-4,6	3 480 108	2,2
Hunsrück	15 659	-10,0	40 425	-3,7	267 093	1,2	739 056	0,5
Mosel-Saar	115 438	3,9	305 026	2,5	2 328 951	4,5	6 832 433	2,1
Naheland	31 082	9,6	104 023	4,1	431 091	4,8	1 541 774	3,9
Pfalz	141 797	2,3	301 540	-1,3	1 844 819	3,9	4 399 070	4,1
Rhein Hessen	75 302	1,2	118 525	-1,3	887 924	5,0	1 436 636	2,3
Rheintal	70 477	6,4	143 438	7,3	1 158 247	5,8	2 441 319	3,4
Westerwald-Lahn	45 220	8,0	117 548	3,3	595 014	6,2	1 659 334	6,3
Hotels	339 305	2,6	592 388	1,4	4 476 383	3,4	8 477 244	2,4
Hotels garnis	42 062	9,1	78 853	7,8	563 552	8,2	1 107 505	6,9
Gasthöfe	15 767	3,1	31 739	-3,0	292 529	7,2	647 874	3,8
Pensionen	20 751	3,8	46 820	1,7	375 394	7,7	988 539	6,5
Erholungs-, Ferien-, Schulungsheime	37 369	-2,2	90 006	-1,9	429 177	2,3	1 223 010	5,6
Vorsorge- und Rehabilitationskliniken	8 705	10,5	179 047	1,4	94 903	3,8	1 979 521	1,8
Ferienzentren	24 356	6,4	112 436	4,0	345 033	-12,6	1 957 475	0,7
Ferienhäuser, Ferienwohnungen	8 885	9,8	28 831	11,5	171 079	1,2	674 947	0,8
Jugendherbergen, Hütten u. Ä.	34 794	3,5	68 449	-0,5	493 455	-0,6	1 095 515	0,2
Privatquartiere ²	41 912	0,8	161 445	10,8	898 974	2,2	3 182 240	2,0
Campingplätze	9 313	27,0	18 299	8,6	812 175	10,9	2 516 825	6,7
Heilbäder	83 535	5,0	313 191	2,9	1 178 293	4,3	4 375 201	2,8
Luftkurorte	51 329	0,7	117 250	-1,1	833 975	4,0	2 212 777	2,8
Erholungsorte	63 975	1,7	190 432	9,2	1 161 545	1,9	3 817 159	4,2
Fremdenverkehrsorte	274 162	4,4	596 191	2,4	4 319 305	3,1	10 519 732	2,6
Sonstige Gemeinden	110 218	2,1	191 249	0,6	1 459 536	4,8	2 925 826	3,3
Ausländer/-innen								
Rheinland-Pfalz	100 613	2,7	259 643	4,0	1 960 689	1,0	5 630 992	0,7
Ahr	3 771	-10,0	8 642	-8,1	95 868	2,1	235 863	4,2
Eifel	12 705	1,2	40 742	7,0	266 743	-9,5	1 044 314	-1,1
Hunsrück	3 912	-24,3	13 373	-3,5	87 123	-11,1	265 884	-5,2
Mosel-Saar	33 553	2,7	94 745	4,1	704 987	3,4	2 269 628	1,3
Naheland	3 557	4,2	11 192	1,8	76 519	5,6	279 188	1,3
Pfalz	14 206	2,7	34 757	-4,8	210 655	2,7	528 874	1,2
Rhein Hessen	15 320	5,0	26 574	5,1	191 536	3,3	321 137	0,5
Rheintal	10 612	19,7	21 707	22,6	268 884	5,7	538 588	1,6
Westerwald-Lahn	2 977	8,7	7 911	15,0	58 374	6,6	147 516	7,3
Hotels	62 467	0,1	122 568	0,4	993 143	0,9	2 019 321	0,2
Hotels garnis	6 213	1,4	14 599	-8,2	109 334	6,5	245 446	0,3
Gasthöfe	2 226	10,6	5 992	16,8	64 059	3,8	153 918	4,2
Pensionen	2 217	12,1	6 318	0,6	53 641	18,6	149 729	11,5
Erholungs-, Ferien-, Schulungsheime	791	6,7	2 909	35,4	15 565	-10,0	48 092	1,5
Vorsorge- und Rehabilitationskliniken	274	-1,8	2 237	52,3	2 885	-4,7	20 572	11,9
Ferienzentren	13 898	13,1	65 761	11,0	203 165	-7,8	1 227 808	1,0
Ferienhäuser, Ferienwohnungen	1 998	27,9	8 131	37,3	36 193	0,9	161 449	5,9
Jugendherbergen, Hütten u. Ä.	1 148	-21,8	2 298	-29,2	29 884	-8,0	56 883	-13,1
Privatquartiere ²	7 954	-0,9	25 516	1,8	170 361	-3,3	520 357	-7,2
Campingplätze	1 427	25,1	3 314	1,3	282 459	8,3	1 027 417	4,1
Heilbäder	8 123	-0,8	20 292	3,3	172 846	5,9	442 247	6,7
Luftkurorte	8 441	-2,5	27 548	1,2	203 864	1,3	675 249	-0,2
Erholungsorte	11 867	-3,4	42 020	-1,8	261 098	-2,1	1 064 817	-0,8
Fremdenverkehrsorte	51 788	5,7	130 838	5,7	1 015 911	1,5	2 828 316	0,6
Sonstige Gemeinden	20 394	2,5	38 945	7,4	306 970	-0,3	620 363	1,3

1 Die Gemeindezuordnung erfolgte nach dem Stand vom 1. Januar des aktuellen Berichtsjahres. – 2 Einschließlich gewerbliche Betriebe mit weniger als 10 Betten.

Herkunftsland	November 2015				Januar - November 2015			
	Gäste		Übernachtungen		Gäste		Übernachtungen	
	insgesamt	Veränderung zu Nov. 2014	insgesamt	Veränderung zu Nov. 2014	insgesamt	Veränderung zu Jan.-Nov. 2014	insgesamt	Veränderung zu Jan.-Nov. 2014
	Anzahl	%	Anzahl	%	Anzahl	%	Anzahl	%
Deutschland	482 606	3,6	1 148 670	2,6	6 991 965	4,2	18 219 703	3,7
Ausland	100 613	2,7	259 643	4,0	1 960 689	1,0	5 630 992	0,7
Europa	82 086	2,4	221 523	3,5	1 669 908	0,7	5 040 018	0,5
Belgien	23 944	5,3	67 949	15,8	328 388	-3,3	901 197	-4,0
Bulgarien	366	-29,1	1 433	-61,8	5 289	26,4	21 952	-29,8
Dänemark	718	-11,0	1 668	-8,9	35 143	6,3	97 981	3,1
Estland	45	-29,7	124	-7,5	1 178	-16,7	2 526	-3,4
Finnland	453	18,9	709	11,1	11 713	-10,4	21 403	-10,4
Frankreich	4 201	-2,3	7 473	-9,7	69 338	4,1	142 851	7,5
Griechenland	229	9,0	403	-18,4	3 561	12,1	8 142	4,2
Vereinigtes Königreich	5 701	-2,3	12 644	0,7	138 397	0,9	321 528	-0,7
Republik Irland	515	45,9	1 036	6,1	6 333	21,4	14 348	17,8
Island	39	-53,6	106	-62,5	1 005	-10,0	2 387	-19,3
Italien	2 476	0,1	4 893	11,6	39 299	9,2	72 596	7,9
Kroatien	193	38,8	668	9,7	1 901	28,8	8 291	73,6
Lettland	138	-43,7	275	-62,7	2 345	15,7	6 216	-13,2
Litauen	270	33,7	653	21,4	3 509	10,1	7 486	19,8
Luxemburg	2 942	38,9	6 004	58,5	36 604	7,7	75 589	9,0
Malta	17	30,8	25	47,1	151	-25,2	285	-38,8
Niederlande	23 592	-0,4	72 431	-4,3	705 268	-0,4	2 666 221	0,3
Norwegen	323	-23,8	616	-21,7	18 355	2,5	36 291	3,8
Österreich	2 404	0,1	5 319	-5,1	39 471	-0,2	86 170	-5,5
Polen	1 832	22,0	7 186	8,2	23 106	5,1	82 442	10,7
Portugal	382	11,0	1 204	90,8	4 025	-0,7	10 514	6,0
Rumänien	753	35,4	3 777	29,0	7 350	14,8	33 461	11,6
Russland	819	-26,7	2 053	-29,8	11 794	-20,2	28 083	-25,8
Schweden	792	-22,0	1 338	-34,6	38 409	4,2	74 902	0,8
Schweiz einschl. Liechtenstein	3 765	7,1	6 401	0,5	69 225	7,5	128 885	5,5
Slowakische Republik	222	43,2	1 357	160,0	3 189	-1,3	12 499	37,6
Slowenien	217	88,7	1 614	261,9	2 375	26,2	13 864	142,6
Spanien	1 061	-22,6	2 192	-5,8	18 377	-11,0	38 425	-4,0
Tschechische Republik	1 303	32,2	3 870	28,7	15 300	38,3	45 447	59,5
Türkei	410	1,7	1 086	14,7	4 798	10,9	12 793	16,9
Ukraine	148	-36,8	359	-12,0	2 246	-27,6	4 340	-27,4
Ungarn	473	14,0	1 656	21,9	6 683	2,8	20 297	-6,7
Zypern	13	-13,3	19	-63,5	196	-11,3	398	-20,6
Sonstiges Europa	1 330	-10,2	2 982	-16,8	15 587	23,1	40 208	28,4
Afrika	971	51,2	1 864	58,5	11 519	60,5	19 864	21,4
Republik Südafrika	751	215,5	1 000	222,6	6 358	55,0	8 629	29,5
Sonstiges Afrika	220	-45,5	864	-0,2	5 161	67,8	11 235	15,9
Amerika	9 932	-3,6	21 312	-4,5	162 015	-5,6	365 452	-3,0
Kanada	1 271	46,8	1 638	37,9	19 085	21,5	27 093	9,2
USA	8 107	-7,9	18 589	-6,1	131 396	-7,5	314 283	-2,2
Mittelamerika und Karibik	92	5,7	197	7,7	1 914	-33,3	4 312	-25,0
Brasilien	296	-16,6	528	-25,4	5 432	-15,6	11 176	-19,7
Sonstiges Südamerika	155	-16,2	336	-12,5	3 495	-15,7	7 253	-26,6
Sonstiges Nordamerika	11	-21,4	24	-65,7	693	89,3	1 335	56,9
Asien	6 791	8,3	13 563	19,4	99 955	15,9	179 790	15,0
Arabische Golfstaaten	810	30,6	3 406	116,3	12 496	34,8	36 033	48,3
Volksrepublik China und Hongkong	3 246	-4,4	3 973	-14,5	49 102	25,0	63 526	14,9
Indien	223	-1,3	829	-15,9	2 942	9,6	10 203	5,3
Israel	191	15,8	508	-	3 679	-5,5	8 821	1,1
Japan	1 191	12,5	1 985	30,7	16 660	-3,5	26 844	-3,1
Südkorea	213	36,5	502	93,8	2 791	25,3	6 071	32,0
Taiwan	109	49,3	153	24,4	3 677	66,3	4 708	49,1
Sonstiges Asien	808	40,8	2 207	26,9	8 608	-8,5	23 584	3,2
Australien, Ozeanien	652	44,6	1 154	55,1	15 568	0,9	23 422	-2,4
Australien	557	43,2	842	29,1	13 144	-3,1	19 780	-6,0
Neuseeland, Ozeanien	95	53,2	312	239,1	2 424	29,8	3 642	23,3
Ohne Angaben	181	27,5	227	17,0	1 724	103,3	2 446	94,3
Rheinland-Pfalz	583 219	3,4	1 408 313	2,8	8 952 654	3,5	23 850 695	3,0

Tourismusregion Betriebsart Gemeindegruppe ¹	Ausländer/ -innen insgesamt	Belgien	Däne- mark	Frank- reich	Ver- einigtes König- reich	Nieder- lande	Schwe- den	Schweiz	Japan	USA
	Anzahl									
Gäste										
Rheinland-Pfalz	100 613	23 944	718	4 201	5 701	23 592	792	3 765	1 191	8 107
Ahr	3 771	1 120	92	98	227	1 208	35	176	14	66
Eifel	12 705	6 294	61	305	140	3 454	39	85	26	205
Hunsrück	3 912	701	-	137	230	993	4	53	10	482
Mosel-Saar	33 553	12 214	222	982	1 423	12 455	301	429	225	404
Naheland	3 557	588	32	268	80	1 131	14	202	16	78
Pfalz	14 206	846	119	1 105	726	1 348	140	1 150	553	2 203
Rhein Hessen	15 320	407	112	689	719	712	113	1 102	202	3 826
Rheintal	10 612	1 401	54	477	2 041	1 736	106	357	138	716
Westerwald-Lahn	2 977	373	26	140	115	555	40	211	7	127
Hotels	62 467	12 174	470	3 131	4 359	8 470	578	3 028	1 067	7 383
Hotels garnis	6 213	848	61	474	299	905	60	353	69	419
Gasthöfe	2 226	811	32	98	77	567	6	63	-	30
Pensionen	2 217	819	13	101	43	512	11	52	6	72
Erholungs-, Ferien-, Schulungsheime	791	131	3	19	11	107	8	78	-	31
Vorsorge- und Rehabilitationskliniken	274	16	3	5	14	3	-	14	-	-
Ferienzentren	13 898	5 282	6	73	110	8 040	-	28	10	24
Ferienhäuser, Ferienwohnungen	1 998	756	4	19	35	330	7	66	-	66
Jugendherbergen, Hütten u. Ä.	1 148	333	-	87	57	147	-	34	7	20
Privatquartiere ²	7 954	2 256	114	141	639	3 926	86	20	32	60
Campingplätze	1 427	518	12	53	57	585	36	29	-	2
Heilbäder	8 123	2 655	121	409	290	1 640	62	410	28	149
Luftkurorte	8 441	2 499	64	204	1 027	2 491	47	245	43	486
Erholungsorte	11 867	4 765	46	302	283	4 201	55	206	22	810
Fremdenverkehrsorte	51 788	12 059	349	2 401	3 185	13 593	514	1 763	885	2 765
Sonstige Gemeinden	20 394	1 966	138	885	916	1 667	114	1 141	213	3 897
Übernachtungen										
Rheinland-Pfalz	259 643	67 949	1 668	7 473	12 644	72 431	1 338	6 401	1 985	18 589
Ahr	8 642	2 866	290	170	465	2 463	58	285	75	161
Eifel	40 742	18 925	110	580	483	13 901	51	232	77	959
Hunsrück	13 373	3 525	-	220	678	4 035	6	119	14	1 266
Mosel-Saar	94 745	35 030	525	1 750	3 570	40 149	533	793	459	767
Naheland	11 192	2 011	108	588	174	4 243	14	410	48	320
Pfalz	34 757	1 556	269	1 928	1 347	2 189	262	1 860	658	7 489
Rhein Hessen	26 574	639	212	1 172	1 359	1 123	176	1 620	386	5 865
Rheintal	21 707	2 688	110	827	4 367	3 278	179	608	249	1 356
Westerwald-Lahn	7 911	709	44	238	201	1 050	59	474	19	406
Hotels	122 568	27 157	1 047	5 226	9 104	16 219	993	4 781	1 710	15 655
Hotels garnis	14 599	1 491	103	747	602	1 625	94	566	145	1 564
Gasthöfe	5 992	1 747	66	201	169	1 152	10	75	-	136
Pensionen	6 318	1 934	18	228	145	1 018	23	109	6	173
Erholungs-, Ferien-, Schulungsheime	2 909	301	6	31	33	176	14	219	-	111
Vorsorge- und Rehabilitationskliniken	2 237	57	7	81	68	23	-	149	-	-
Ferienzentren	65 761	25 149	18	272	843	38 350	-	115	10	79
Ferienhäuser, Ferienwohnungen	8 131	1 588	12	36	117	919	17	228	-	590
Jugendherbergen, Hütten u. Ä.	2 298	525	-	146	120	300	-	57	27	27
Privatquartiere ²	25 516	6 569	372	429	1 331	11 361	141	54	87	248
Campingplätze	3 314	1 431	19	76	112	1 288	46	48	-	6
Heilbäder	20 292	6 675	346	931	579	3 419	101	890	83	375
Luftkurorte	27 548	8 841	120	375	2 069	10 385	74	416	121	1 422
Erholungsorte	42 020	15 443	77	593	1 028	17 408	97	553	79	3 391
Fremdenverkehrsorte	130 838	32 289	839	4 120	7 095	38 333	881	2 840	1 302	7 260
Sonstige Gemeinden	38 945	4 701	286	1 454	1 873	2 886	185	1 702	400	6 141

1 Die Gemeindezuordnung erfolgte nach dem Stand vom 1. Januar des aktuellen Berichtsjahres. – 2 Einschließlich gewerbliche Betriebe mit weniger als 10 Betten.

Verwaltungsbezirk	November 2015				Januar - November 2015			
	Gäste		Übernachtungen		Gäste		Übernachtungen	
	insgesamt	Veränderung zu Nov. 2014	insgesamt	Veränderung zu Nov. 2014	insgesamt	Veränderung zu Jan.-Nov. 2014	insgesamt	Veränderung zu Jan.-Nov. 2014
	Anzahl	%	Anzahl	%	Anzahl	%	Anzahl	%
Frankenthal (Pfalz), St.	3 566	-0,2	6 018	-8,3	43 398	4,1	77 709	7,0
Kaiserslautern, St.	10 353	-2,3	20 126	-12,5	111 187	-0,3	249 933	-0,9
Koblenz, St.	25 411	8,0	49 309	5,8	331 237	4,8	622 607	3,6
Landau i. d. Pf., St.	3 334	-5,8	6 088	2,3	40 537	5,9	73 588	6,4
Ludwigshafen a. Rh., St.	10 996	5,2	20 491	0,1	115 041	-1,7	226 378	2,9
Mainz, St.	51 326	1,0	74 736	-2,3	555 135	4,0	823 967	1,9
Neustadt a. d. Weinstr., St.	6 872	7,7	15 149	8,3	91 305	4,4	219 698	5,7
Pirmasens, St.	2 509	-1,5	4 323	-10,2	25 620	-2,6	47 313	0,3
Speyer, St.	12 012	4,3	19 148	-0,5	148 236	2,1	251 443	1,1
Trier, St.	30 559	8,9	54 974	8,8	393 948	7,5	720 662	4,8
Worms, St.	4 944	-2,6	10 266	-4,1	68 591	5,0	135 063	-0,8
Zweibrücken, St.	2 208	4,0	3 350	-10,1	25 435	-3,3	42 832	-10,2
Ahrweiler	38 717	0,7	94 552	-1,2	528 882	1,8	1 352 856	0,7
Altenkirchen (Ww.)	7 925	9,0	16 954	20,1	91 620	-0,6	212 407	1,4
Alzey-Worms	5 878	8,8	9 360	0,6	71 528	10,0	122 373	2,6
Bad Dürkheim	28 635	2,8	63 988	1,4	340 500	5,5	837 022	3,6
Bad Kreuznach	22 865	12,0	79 213	5,8	270 795	5,9	999 646	5,3
Bernkastel-Wittlich	40 985	2,9	134 257	1,8	780 627	4,3	2 513 854	-0,5
Birkenfeld	7 799	5,7	23 800	-0,3	117 154	0,5	410 398	-0,3
Cochem-Zell	31 854	3,6	98 209	2,2	682 607	4,6	2 190 094	4,0
Donnersbergkreis	4 882	1,2	9 616	-1,9	60 836	0,3	124 435	-1,8
Eifelkreis Bittburg-Prüm	15 674	-7,9	34 698	-5,8	287 777	-7,2	717 424	-8,3
Germersheim	4 483	6,4	12 477	5,4	54 745	9,1	146 026	15,7
Kaiserslautern	7 128	-5,7	19 655	-3,7	94 181	11,7	267 708	10,5
Kusel	2 761	-4,5	5 968	-8,9	39 613	-7,1	88 063	-5,7
Mainz-Bingen	14 445	-1,6	26 856	1,3	212 339	1,3	393 610	0,9
Mayen-Koblenz	22 713	5,2	60 638	42,8	340 793	2,5	864 333	16,4
Neuwied	12 072	18,0	25 387	24,5	134 112	6,4	293 270	9,9
Rhein-Hunsrück-Kreis	21 485	-6,8	45 917	-2,5	387 371	3,7	850 618	3,6
Rhein-Lahn-Kreis	12 992	-8,6	49 867	-4,4	242 104	1,7	787 794	1,2
Rhein-Pfalz-Kreis	5 838	-0,2	10 440	-10,4	74 828	-0,2	134 592	-3,1
Südliche Weinstraße	23 966	5,4	60 028	1,9	320 164	4,5	917 223	2,2
Südwestpfalz	9 884	-1,4	21 028	-4,6	144 014	5,0	369 617	3,1
Trier-Saarburg	21 181	3,2	65 061	1,9	348 732	2,1	1 197 710	1,6
Vulkaneifel	21 446	10,0	85 007	7,7	292 347	-12,2	1 364 651	0,8
Westerwaldkreis	24 208	9,1	53 060	1,0	273 140	8,4	686 953	8,5
Rheinland-Pfalz	573 906	3,1	1 390 014	2,7	8 140 479	2,8	21 333 870	2,6
kreisfreie Städte	164 090	3,7	283 978	0,7	1 949 670	4,0	3 491 193	2,7
Landkreise	409 816	2,9	1 106 036	3,3	6 190 809	2,4	17 842 677	2,5
Industrie- und Handelskammer								
Kammerbezirk Koblenz	228 041	4,1	596 906	5,5	3 399 815	3,8	9 270 976	4,6
Kammerbezirk Pfalz	139 427	2,0	297 893	-1,4	1 729 640	3,4	4 073 580	3,0
Kammerbezirk Rheinhessen	76 593	0,8	121 218	-1,5	907 593	3,9	1 475 013	1,4
Kammerbezirk Trier	129 845	3,9	373 997	3,3	2 103 431	0,2	6 514 301	-0,2

Verwaltungsbezirk	November 2015				Januar - November 2015			
	Gäste		Übernachtungen		Gäste		Übernachtungen	
	insgesamt	Veränderung zu Nov. 2014	insgesamt	Veränderung zu Nov. 2014	insgesamt	Veränderung zu Jan.-Nov. 2014	insgesamt	Veränderung zu Jan.-Nov. 2014
	Anzahl	%	Anzahl	%	Anzahl	%	Anzahl	%
Frankenthal (Pfalz), St.	700	-22,5	1 117	-17,4	10 467	0,0	16 306	5,6
Kaiserslautern, St.	2 060	4,5	6 614	-21,3	23 065	4,6	81 952	-5,4
Koblenz, St.	3 037	2,3	6 091	9,1	65 104	9,9	113 314	5,7
Landau i. d. Pf., St.	385	19,6	754	25,7	4 282	5,1	8 525	5,8
Ludwigshafen a. Rh., St.	2 359	22,5	5 002	20,8	28 868	-8,2	61 189	2,0
Mainz, St.	12 858	3,8	20 474	3,5	149 295	2,2	234 377	-0,3
Neustadt a. d. Weinstr., St.	398	12,4	958	-2,3	8 258	16,6	17 045	-2,5
Pirmasens, St.	340	-4,8	721	-8,5	3 727	-1,3	8 501	10,5
Speyer, St.	1 446	10,2	2 365	4,6	21 462	-0,9	35 721	-2,0
Trier, St.	7 469	2,8	13 685	11,4	101 774	8,0	180 869	1,9
Worms, St.	849	-11,3	2 923	-6,1	13 047	6,7	34 165	9,0
Zweibrücken, St.	544	27,7	832	2,5	5 695	8,7	9 717	-4,6
Ahrweiler	3 975	-11,4	9 251	-9,1	92 551	-0,3	212 162	-0,4
Altenkirchen (Ww.)	573	30,8	1 998	127,6	8 053	-6,1	19 182	-10,6
Alzey-Worms	411	37,5	560	35,6	6 222	12,0	9 731	5,7
Bad Dürkheim	1 330	-2,6	2 888	3,1	21 610	12,8	50 796	14,2
Bad Kreuznach	1 517	3,9	3 751	-4,3	19 793	9,2	58 585	7,5
Bernkastel-Wittlich	9 132	-3,2	26 561	-3,9	192 126	-1,5	581 753	-3,8
Birkenfeld	2 006	5,8	7 386	6,0	37 804	-0,1	165 919	-2,2
Cochem-Zell	12 931	7,3	38 128	11,1	234 347	5,8	745 175	5,7
Donnersbergkreis	270	-3,6	767	-21,3	3 335	-6,4	8 046	-20,6
Eifelkreis Bittburg-Prüm	4 784	-14,5	10 408	-13,3	94 902	-14,7	232 731	-18,0
Germersheim	433	-8,5	1 196	-13,6	4 898	-1,6	12 169	-3,3
Kaiserslautern	1 717	-13,6	6 525	-4,8	27 025	10,3	102 936	10,6
Kusel	152	-27,3	631	4,1	3 108	-13,0	8 700	-0,7
Mainz-Bingen	1 833	26,0	3 902	29,0	34 127	2,5	63 695	5,5
Mayen-Koblenz	2 763	15,9	7 094	18,2	54 267	-1,8	132 679	-3,3
Neuwied	1 033	31,4	2 134	49,6	13 742	6,2	29 079	13,3
Rhein-Hunsrück-Kreis	4 692	-12,4	8 505	-6,1	117 638	-5,9	202 829	-5,6
Rhein-Lahn-Kreis	1 904	19,3	4 478	9,5	37 983	14,1	93 428	12,0
Rhein-Pfalz-Kreis	726	19,6	1 389	-22,7	8 164	-5,0	16 377	-10,2
Südliche Weinstraße	946	5,6	2 182	25,0	13 027	2,3	27 995	0,6
Südwestpfalz	310	-4,0	665	3,4	6 033	7,9	14 099	8,2
Trier-Saarburg	6 361	0,6	27 097	4,2	112 350	1,5	516 266	1,8
Vulkaneifel	5 557	20,3	23 525	20,6	77 705	-19,6	435 539	0,9
Westerwaldkreis	1 385	-0,6	3 772	-8,6	22 376	3,4	62 023	4,6
Rheinland-Pfalz	99 186	2,4	256 329	4,0	1 678 230	-0,1	4 603 575	0,0
kreisfreie Städte	32 445	4,2	61 536	2,4	435 044	4,2	801 681	1,1
Landkreise	66 741	1,6	194 793	4,5	1 243 186	-1,5	3 801 894	-0,2
Industrie- und Handelskammer								
Kammerbezirk Koblenz	35 816	2,9	92 588	7,0	703 658	2,5	1 834 375	2,4
Kammerbezirk Pfalz	14 116	2,9	34 606	-4,3	193 024	2,4	480 074	2,1
Kammerbezirk Rheinhessen	15 951	5,6	27 859	5,8	202 691	2,8	341 968	1,8
Kammerbezirk Trier	33 303	0,2	101 276	3,9	578 857	-4,8	1 947 158	-2,9

T 7 Entwicklung des Fremdenverkehrs im Campingtourismus

Jahr Monat	Gäste		Übernachtungen		Gäste		Übernachtungen		
	insgesamt	Ausländer/ -innen	insgesamt	Ausländer/ -innen	insgesamt	Ausländer/ -innen	insgesamt	Ausländer/ -innen	
	Anzahl				Veränderungen zum Vorjahr bzw. Vorjahresmonat in %				
2005	542 726	211 417	1 895 800	825 157	-2,9	-1,2	-2,0	-0,2	
2006	550 558	214 218	1 852 637	798 314	1,4	1,3	-2,3	-3,3	
2007	524 901	203 070	1 784 746	775 822	-4,7	-5,2	-3,7	-2,8	
2008	527 751	205 305	1 783 519	787 667	0,5	1,1	-0,1	1,5	
2009	582 536	223 073	1 974 241	855 019	10,4	8,7	10,7	8,6	
2010	640 281	243 802	2 081 126	923 427	9,9	9,3	5,4	8,0	
2011	705 532	250 348	2 243 241	917 439	10,2	2,7	7,8	-0,6	
2012	701 269	255 839	2 165 752	893 889	-0,6	2,2	-3,5	-2,6	
2013	692 516	251 709	2 208 552	937 339	-1,2	-1,6	2,0	4,9	
2014	736 706	261 372	2 369 658	989 436	6,4	3,8	7,3	5,6	
2012	November	6 399	1 094	14 968	2 403	-14,0	-21,5	-14,0	-32,0
	Dezember	3 044	522	8 151	1 581	-21,9	-24,6	-18,3	-25,5
2013	Januar	2 396	522	5 751	1 128	-3,8	-24,8	-7,0	-26,1
	Februar	3 929	553	10 350	1 246	-21,2	-30,7	-12,1	-37,5
	März	13 695	1 820	32 802	3 927	8,1	-19,0	24,3	-16,9
	April	37 588	10 750	97 094	30 923	-26,1	-24,6	-33,3	-23,9
	Mai	92 755	25 977	278 379	86 917	-5,2	-9,5	-3,2	-5,9
	Juni	82 305	32 238	242 633	101 078	-13,4	-5,2	-14,4	-6,3
	Juli	146 906	69 587	516 016	287 640	16,5	16,7	20,9	27,6
	August	151 961	63 276	528 531	260 484	4,5	-1,4	8,4	5,7
	September	88 316	32 012	282 706	115 344	-7,0	-7,9	-2,1	-3,6
	Oktober	62 256	13 340	187 189	44 185	1,4	-10,8	4,9	-10,4
	November	7 103	1 152	17 860	2 885	11,0	5,3	19,3	20,1
	Dezember	3 306	482	9 241	1 582	8,6	-7,7	13,4	0,1
2014	Januar	2 730	486	6 031	1 151	13,9	-6,9	4,9	2,0
	Februar	4 381	622	11 189	1 293	11,5	12,5	8,1	3,8
	März	13 503	2 306	28 977	5 645	-1,4	26,7	-11,7	43,7
	April	60 681	15 885	174 299	46 168	61,4	47,8	79,5	49,3
	Mai	78 827	27 612	230 267	88 338	-15,0	6,3	-17,3	1,6
	Juni	136 467	41 573	434 678	144 003	65,8	29,0	79,2	42,5
	Juli	125 848	63 351	455 610	274 242	-14,3	-9,0	-11,7	-4,7
	August	136 834	59 281	495 837	253 229	-10,0	-6,3	-6,2	-2,8
	September	94 701	32 754	297 983	119 272	7,2	2,3	5,4	3,4
	Oktober	70 910	15 689	206 853	50 750	13,9	17,6	10,5	14,9
	November	7 331	1 141	16 845	3 272	3,2	-1,0	-5,7	13,4
	Dezember	4 493	672	11 089	2 073	35,9	39,4	20,0	31,0
2015	Januar	2 940	499	8 258	1 673	7,7	2,7	36,9	45,4
	Februar	5 468	819	12 674	1 990	24,8	31,7	13,3	53,9
	März	14 450	2 442	33 397	6 862	7,0	5,9	15,3	21,6
	April	56 669	14 316	154 973	40 854	-6,6	-9,9	-11,1	-11,5
	Mai	123 709	33 076	355 778	99 562	56,9	19,8	54,5	12,7
	Juni	113 382	38 874	345 384	131 070	-16,9	-6,5	-20,5	-9,0
	Juli	153 652	75 142	517 231	299 850	22,1	18,6	13,5	9,3
	August	161 150	65 902	555 735	271 082	17,8	11,2	12,1	7,1
	September	100 949	35 023	311 980	119 061	6,6	6,9	4,7	-0,2
	Oktober	73 744	15 766	203 122	49 942	4,0	0,5	-1,8	-1,6
	November	9 313	1 427	18 299	3 314	27,0	25,1	8,6	1,3

Verwaltungsbezirk ¹	November 2015				Januar - November 2015			
	Gäste		Übernachtungen		Gäste		Übernachtungen	
	insgesamt	Veränderung zu Nov. 2014	insgesamt	Veränderung zu Nov. 2014	insgesamt	Veränderung zu Jan.-Nov. 2014	insgesamt	Veränderung zu Jan.-Nov. 2014
	Anzahl	%	Anzahl	%	Anzahl	%	Anzahl	%
Frankenthal (Pfalz), St.	-	-	-	-	-	-	-	-
Kaiserslautern, St.	-	-	-	-	-	-	-	-
Koblenz, St.
Landau i. d. Pf., St.	-	-	-	-	-	-	-	-
Ludwigshafen a. Rh., St.	-	-	-	-	-	-	-	-
Mainz, St.
Neustadt a. d. Weinstr., St.
Pirmasens, St.	-	-	-	-	-	-	-	-
Speyer, St.
Trier, St.
Worms, St.
Zweibrücken, St.	-	-	-	-
Ahrweiler	1 024	53,5	2 822	48,2	59 959	-4,2	195 997	-12,0
Altenkirchen (Ww.)
Alzey-Worms
Bad Dürkheim
Bad Kreuznach	.	.	460	.	.	.	71 007	.
Berncastel-Wittlich
Birkenfeld	90	-32,3	130	-27,4	16 516	22,3	54 815	29,3
Cochem-Zell	554	27,9	741	-34,0	68 752	0,4	290 424	-4,7
Donnersbergkreis
Eifelkreis Bitburg-Prüm	252	46,5	630	42,2	70 398	19,7	326 477	18,2
Germersheim
Kaiserslautern
Kusel
Mainz-Bingen	408	19,6	722	-13,7	23 160	7,5	49 007	-0,6
Mayen-Koblenz	473	228,5	496	68,7	44 590	32,3	104 676	17,2
Neuwied	347	.	713	.	18 627	.	52 745	.
Rhein-Hunsrück-Kreis	372	11,4	716	-8,4	42 830	-4,3	114 894	-4,4
Rhein-Lahn-Kreis	294	-4,9	346	-37,7	36 206	3,9	84 061	-0,7
Rhein-Pfalz-Kreis	-	-	-	-
Südliche Weinstraße
Südwestpfalz	112	16,7	414	74,7	18 834	18,2	90 299	117,0
Trier-Saarburg	215	-33,4	1 069	1,1	72 327	-3,4	276 678	-3,8
Vulkaneifel	284	.	940	.	17 163	.	59 854	.
Westerwaldkreis	450	-10,9	1 041	-16,1	26 264	28,0	76 440	7,9
Rheinland-Pfalz	9 313	27,0	18 299	8,6	812 175	10,9	2 516 825	6,7

¹ Aus Datenschutzgründen können nur Verwaltungsbezirke mit drei und mehr Campingplätzen dargestellt werden.

Herkunftsland	November 2015				Januar - November 2015			
	Gäste		Übernachtungen		Gäste		Übernachtungen	
	insgesamt	Veränderung zu Nov. 2014	insgesamt	Veränderung zu Nov. 2014	insgesamt	Veränderung zu Jan.-Nov. 2014	insgesamt	Veränderung zu Jan.-Nov. 2014
	Anzahl	%	Anzahl	%	Anzahl	%	Anzahl	%
Deutschland	7 886	27,4	14 985	10,4	529 716	12,3	1 489 408	8,6
Ausland	1 427	25,1	3 314	1,3	282 459	8,3	1 027 417	4,1
Europa	1 410	26,0	3 275	1,4	280 416	8,3	1 023 945	4,0
Belgien	518	48,0	1 431	97,1	34 465	9,4	97 141	5,0
Bulgarien	16	x	48	100,0	139	-48,5	260	x
Dänemark	12	-33,3	19	x	8 477	28,2	28 016	19,4
Estland	-	-	-	-	110	25,0	134	0,8
Finnland	26	73,3	28	75,0	1 239	19,7	2 209	15,2
Frankreich	53	x	76	x	6 055	23,0	12 026	6,8
Griechenland	-	x	-	x	91	x	203	x
Vereinigtes Königreich	57	-35,2	112	-49,1	15 952	5,1	43 573	1,5
Republik Irland	9	-	45	-	438	25,1	782	-17,1
Island	-	-	-	-	73	-28,4	124	-26,2
Italien	9	x	9	x	2 597	1,7	3 933	-2,7
Kroatien	-	-	-	-	33	x	156	x
Lettland	-	-	-	-	61	-24,7	89	-21,2
Litauen	-	x	-	x	130	36,8	201	33,1
Luxemburg	32	x	48	x	2 765	3,2	6 369	1,4
Malta	-	-	-	-	5	-16,7	5	x
Niederlande	585	19,4	1 288	-27,0	181 239	5,5	776 787	2,9
Norwegen	12	-	12	-33,3	4 917	22,7	10 021	17,0
Österreich	7	-12,5	26	x	3 173	39,0	6 320	24,8
Polen	5	x	31	x	627	6,8	1 650	-15,2
Portugal	-	x	-	x	84	-15,2	138	-9,2
Rumänien	-	-	-	-	63	-3,1	96	3,2
Russland	-	-	-	-	108	-37,9	178	-34,8
Schweden	36	2,9	46	-2,1	7 656	15,5	13 378	12,1
Schweiz einschl. Liechtenstein	29	-9,4	48	x	7 367	27,7	15 307	24,4
Slowakische Republik	-	x	-	x	119	85,9	356	100,0
Slowenien	-	-	-	-	102	-15,7	189	-23,5
Spanien	2	100,0	2	100,0	855	3,9	1 542	2,3
Tschechische Republik	-	x	-	x	687	8,9	1 257	5,3
Türkei	-	-	-	-	46	x	56	43,6
Ukraine	-	-	-	-	33	83,3	71	x
Ungarn	-	x	-	x	126	51,8	206	-0,5
Zypern	-	-	-	-	4	-	4	-
Sonstiges Europa	2	-	6	-	580	x	1 168	84,5
Afrika	-	x	-	x	109	x	189	x
Republik Südafrika	-	x	-	x	45	36,4	55	-19,1
Sonstiges Afrika	-	-	-	-	64	x	134	x
Amerika	2	x	6	x	917	7,1	1 692	17,1
Kanada	-	-	-	-	264	16,8	405	23,1
USA	2	x	6	x	587	8,7	1 145	17,8
Mittelamerika und Karibik	-	-	-	-	7	-46,2	8	-50,0
Brasilien	-	-	-	-	31	-42,6	56	-30,0
Sonstiges Südamerika	-	-	-	-	20	5,3	50	13,6
Sonstiges Nordamerika	-	-	-	-	8	100,0	28	x
Asien	-	-	-	-	276	7,8	442	-2,2
Arabische Golfstaaten	-	-	-	-	4	-33,3	11	83,3
Volksrepublik China und Hongkong	-	-	-	-	27	-35,7	40	-32,2
Indien	-	-	-	-	1	-	3	-
Israel	-	-	-	-	21	x	25	x
Japan	-	-	-	-	34	-35,8	85	2,4
Südkorea	-	-	-	-	62	1,6	85	-10,5
Taiwan	-	-	-	-	10	x	10	x
Sonstiges Asien	-	-	-	-	117	x	183	x
Australien, Ozeanien	15	7,1	33	x	693	9,3	1 086	-1,1
Australien	14	40,0	32	x	534	8,1	827	-4,9
Neuseeland, Ozeanien	1	x	1	x	159	13,6	259	13,6
Ohne Angaben	-	x	-	x	48	-	63	-16,0
Rheinland-Pfalz	9 313	27,0	18 299	8,6	812 175	10,9	2 516 825	6,7

Verwaltungsbezirk	November 2015						Januar - November 2015				
	Be- triebe	Betten		Gäste		Übernachtungen		Gäste		Übernachtungen	
		An- gebot	Auslas- tung	ins- gesamt	Aus- länder	ins- gesamt	Aus- länder	ins- gesamt	Aus- länder	ins- gesamt	Aus- länder
	Anzahl	%	Anzahl und Veränderung zu Nov. 2014 bzw. Jan.-Nov. 2014 in %								

Kreisfreie Städte

Frankenthal (Pfalz), St.	6	610	32,9	3 566	700	6 018	1 117	43 398	10 467	77 709	16 306
				-0,2	-22,5	-8,3	-17,4	4,1	0,0	7,0	5,6
Kaiserslautern, St.	33	1 702	39,4	10 353	2 060	20 126	6 614	111 187	23 065	249 933	81 952
				-2,3	4,5	-12,5	-21,3	-0,3	4,6	-0,9	-5,4
Koblenz, St.	60	4 060	40,5	25 411	3 037	49 309	6 091	331 237	65 104	622 607	113 314
				8,0	2,3	5,8	9,1	4,8	9,9	3,6	5,7
Landau i. d. Pf., St.	17	582	34,9	3 334	385	6 088	754	40 537	4 282	73 588	8 525
				-5,8	19,6	2,3	25,7	5,9	5,1	6,4	5,8
Ludwigshafen a. Rh., St.	24	1 734	39,4	10 996	2 359	20 491	5 002	115 041	28 868	226 378	61 189
				5,2	22,5	0,1	20,8	-1,7	-8,2	2,9	2,0
Mainz, St.	42	5 559	44,8	51 326	12 858	74 736	20 474	555 135	149 295	823 967	234 377
				1,0	3,8	-2,3	3,5	4,0	2,2	1,9	-0,3
Neustadt a. d. Weinstr., St.	174	1 912	26,4	6 872	398	15 149	958	91 305	8 258	219 698	17 045
				7,7	12,4	8,3	-2,3	4,4	16,6	5,7	-2,5
Pirmasens, St.	45	594	24,3	2 509	340	4 323	721	25 620	3 727	47 313	8 501
				-1,5	-4,8	-10,2	-8,5	-2,6	-1,3	0,3	10,5
Speyer, St.	39	1 531	41,7	12 012	1 446	19 148	2 365	148 236	21 462	251 443	35 721
				4,3	10,2	-0,5	4,6	2,1	-0,9	1,1	-2,0
Trier, St.	123	4 810	38,1	30 559	7 469	54 974	13 685	393 948	101 774	720 662	180 869
				8,9	2,8	8,8	11,4	7,5	8,0	4,8	1,9
Worms, St.	37	1 059	32,3	4 944	849	10 266	2 923	68 591	13 047	135 063	34 165
				-2,6	-11,3	-4,1	-6,1	5,0	6,7	-0,8	9,0
Zweibrücken, St.	27	383	29,2	2 208	544	3 350	832	25 435	5 695	42 832	9 717
				4,0	27,7	-10,1	2,5	-3,3	8,7	-10,2	-4,6

Landkreise

LK Ahrweiler	617	10 604	29,7	38 717	3 975	94 552	9 251	528 882	92 551	1 352 856	212 162
				0,7	-11,4	-1,2	-9,1	1,8	-0,3	0,7	-0,4
Bad Neuenahr-Ahrweiler, St.	201	4 005	46,8	19 286	1 106	56 216	2 520	219 891	23 203	683 669	48 198
				2,6	-11,8	0,6	-11,4	1,2	6,0	-1,5	5,3
Remagen, St.	38	557	27,0	2 127	261	4 513	815	27 799	5 799	65 762	20 221
				22,5	15,0	9,7	12,1	7,6	1,0	-2,4	-12,4
Sinzig, St.	31	213
VG Adenau	99	2 489	11,7	5 350	972	8 701	2 161	112 385	34 896	214 952	74 265
				-21,2	-40,1	-21,8	-31,1	-10,5	-10,4	-7,2	-5,0
Adenau, St.	20	263	14,1	656	234	1 115	519	14 460	7 580	27 491	15 817
				-44,7	x	-47,5	x	-19,6	-23,7	-18,3	-19,8
Antweiler	3	.	x	1 161	61	.	.
				0,0	0,0	0,0	0,0
Barweiler	7	109
			
Kaltenborn	3	108	1,9	26	8	63	36	1 075	389	2 379	1 094
				x	x	x	x	-0,2	-21,3	8,6	4,1
Müllenbach	3	74	13,9	265	.	308	.	3 930	146	6 095	284
				27,4	x	25,2	x	-15,7	x	-17,6	x

Verwaltungsbezirk	November 2015							Januar - November 2015			
	Be- triebe	Betten		Gäste		Übernachtungen		Gäste		Übernachtungen	
		An- gebot	Auslas- tung	ins- gesamt	Aus- länder	ins- gesamt	Aus- länder	ins- gesamt	Aus- länder	ins- gesamt	Aus- länder
	Anzahl	%	Anzahl und Veränderung zu Nov. 2014 bzw. Jan.-Nov. 2014 in %								

noch: LK Ahrweiler

Nürburg	35	1 215	.	2 998	440	.	.	63 208	19 506	.	.
				-23,5	-29,1	.	.	-14,1	-6,3	.	.
Schuld	8	72	6,4	73	2	138	42	1 592	150	2 169	339
				-39,2	x	-34,3	-25,0	7,6	-38,0	-2,8	-27,4
Wiesemscheid	4	210	2,0	101	27	129	39	4 398	1 242	7 014	1 955
				-27,9	-43,8	-18,9	-25,0	-6,4	-10,5	1,0	-11,2
VG Altenahr	133	1 754	25,2	6 376	1 168	13 248	2 675	90 455	20 635	211 446	52 492
				11,6	17,3	7,1	6,0	19,1	6,4	20,4	5,2
Altenahr	35	862	24,0	3 155	739	6 205	1 688	47 437	13 432	103 884	34 392
				32,8	76,0	18,4	36,3	10,9	3,7	7,4	0,0
Dernau	50	221	22,0	612	40	1 457	136	6 554	576	18 617	1 867
				88,3	x	80,5	x	11,9	23,1	15,6	19,2
Mayschoß	21	301	33,8	1 512	315	3 056	710	23 862	5 267	54 933	13 298
				-16,7	-29,2	-19,4	-30,3	46,4	18,6	58,7	22,0
Rech	19	147	25,9	640	25	1 141	53	8 248	816	18 051	1 849
				-10,6	x	-6,6	-46,5	13,4	-1,0	28,4	9,3
VG Bad Breisig	82	.	.	2 150	112	5 099	235	33 179	2 480	80 831	5 615
				-2,7	2,8	-7,3	-12,6	-0,0	18,4	-1,5	14,8
Bad Breisig, St.	76	855	18,0	1 967	105	4 618	224	30 795	2 412	74 262	5 348
				.	.	-8,9	-16,7	.	.	-3,4	9,9
Brohl-Lützing	6	.	.	183	7	481	11	2 384	68	6 569	267
				.	0,0	11,6	0,0	.	.	27,1	x
VG Brohltal	32	607	25,8	2 435	229	4 698	401	32 636	3 860	70 797	7 177
				3,0	21,8	-3,8	-10,7	8,0	13,4	5,2	-4,4
Burgbrohl	8	114	20,1	.	.	686	112	.	.	11 374	2 553
				.	.	-20,3	-11,8	.	.	31,6	26,5
Glees	5	159
			
Kempenich	6	63	10,9	90	1	206	4	1 305	54	2 967	121
				66,7	x	x	x	13,9	-34,1	9,9	-36,3
LK Altenkirchen (Ww.)	95	2 370	23,8	7 925	573	16 954	1 998	91 620	8 053	212 407	19 182
				9,0	30,8	20,1	x	-0,6	-6,1	1,4	-10,6
VG Altenkirchen (Ww.)	13	386	35,6	2 066	76	4 121	752	23 005	1 089	53 094	3 313
				15,5	55,1	21,8	x	15,1	8,1	6,8	-7,5
Altenkirchen (Ww.), St.	4	221	37,8	1 532	24	2 503	38	12 956	540	24 743	1 163
				15,2	-41,5	8,6	-41,5	11,7	14,9	2,6	18,4
VG Betzdorf	6	110	14,3	280	26	471	35	3 586	479	5 505	834
				-21,3	-23,5	-9,8	-31,4	-9,8	-1,0	-5,1	4,0
Betzdorf, St.	6	110	14,3	280	26	471	35	3 586	479	5 505	834
				-21,3	-23,5	-9,8	-31,4	-9,8	-1,0	-5,1	4,0
VG Flammersfeld	17	541
			
Oberlahr	4	30	.	.	.	482	.
				.	0,0	.	0,0	.	0,0	.	0,0
Rott	4	.	.	29	5	73	12	354	38	838	88
			
VG Gebhardshain	8	141	9,3	187	-	392	-	2 059	46	5 201	465
				12,0	x	8,0	x	-7,2	x	-25,7	x
Elkenroth	3
			
VG Hamm (Sieg)	8	251
			
Hamm (Sieg)	4	55
			

Verwaltungsbezirk	November 2015						Januar - November 2015				
	Be- triebe	Betten		Gäste		Übernachtungen		Gäste		Übernachtungen	
		An- gebot	Auslas- tung	ins- gesamt	Aus- länder	ins- gesamt	Aus- länder	ins- gesamt	Aus- länder	ins- gesamt	Aus- länder
	Anzahl	%	Anzahl und Veränderung zu Nov. 2014 bzw. Jan.-Nov. 2014 in %								

noch: LK Altenkirchen (Ww.)

VG Herdorf-Daaden	15	209	14,3	350	11	896	54	7 306	480	15 478	1 568
				x	x	-37,6	-29,9	-23,3	-28,5	-14,0	-17,0
Daaden	7	60
					0,0		0,0		0,0		0,0
Herdorf, St.	7
VG Kirchen (Sieg)	8	352	30,0	1 459	54	3 166	216	16 686	690	37 859	1 596
				-2,8	28,6	12,9	x	3,4	-4,8	10,8	20,1
Friesenhagen	3	231	152	.	.	2 755	580
							0,0
Kirchen (Sieg), St.	4	288
VG Wissen	20	380	17,4	717	37	1 982	126	10 620	382	35 607	1 300
				12,2	x	21,1	x	9,0	x	12,9	x
Katzwinkel (Sieg)	6	.	.	319	4	949	23	5 519	107	19 446	451
				.	0,0	.	0,0
Wissen, St.	11	158	19,2	367	33	912	103	4 494	275	13 698	849
				22,3	x	24,1	x	13,4	93,7	12,2	x
LK Alzey-Worms	76	1 534	20,3	5 878	411	9 360	560	71 528	6 222	122 373	9 731
				8,8	37,5	0,6	35,6	10,0	12,0	2,6	5,7
Alzey, St.	19	.	.	2 301	256	.	.	30 384	3 705	.	.
				-3,4	33,3	.	.	5,0	11,1	.	.
VG Alzey-Land	21	229	25,9	1 155	60	1 776	101	9 193	612	14 898	1 074
				93,1	x	x	x	32,0	39,4	26,3	20,4
Flonheim	15	151	34,1	1 001	59	1 545	100	7 445	521	11 920	910
				x	x	x	x	36,2	54,1	34,5	46,3
VG Monsheim	9	204	21,5	763	38	1 318	74	9 419	718	17 042	1 082
				7,3	0,0	2,4	48,0	7,1	-18,8	-4,6	-43,3
Flörsheim-Dalsheim	5	76	34,9	472	19	795	55	4 310	188	7 444	410
				37,2	58,3	44,0	x	18,9	79,0	14,5	86,4
VG Wöllstein	7	99
VG Wonnegau	11	232	20,2	1 036	48	1 404	71	12 943	962	18 366	1 240
Osthofen, St.	8	164	21,1	672	34	1 037	57	8 889	710	13 953	988
				7,5	x	-3,4	x	35,2	x	28,9	x
VG Wörrstadt	8	222	14,7	.	.	980	9	.	.	15 452	246
						-10,3	x	.	.	-17,1	-44,8
Vendersheim	3	42	5,1	37	-	64	-	1 394	-	2 374	-
					0,0	.	0,0	.	0,0	.	0,0
LK Bad Dürkheim	603	6 854	31,1	28 635	1 330	63 988	2 888	340 500	21 610	837 022	50 796
				2,8	-2,6	1,4	3,1	5,5	12,8	3,6	14,2
Bad Dürkheim, St.	110	2 213	45,0	8 779	345	29 872	989	101 389	6 082	366 594	15 658
				-2,3	-11,3	-1,7	53,1	-0,2	17,2	-0,1	40,8
Grünstadt, St.	30	322	29,2	1 520	100	2 822	265	18 288	1 002	34 843	2 113
				-12,9	-6,5	15,5	99,2	-3,3	-18,1	5,9	-15,7
Haßloch	26	441	17,7	907	65	2 340	169	12 375	1 352	34 274	6 096
				92,6	-14,5	20,8	x	21,1	27,4	9,2	-16,0

Verwaltungsbezirk	November 2015						Januar - November 2015				
	Be- triebe	Betten		Gäste		Übernachtungen		Gäste		Übernachtungen	
		An- gebot	Auslas- tung	ins- gesamt	Aus- länder	ins- gesamt	Aus- länder	ins- gesamt	Aus- länder	ins- gesamt	Aus- länder
	Anzahl	%	Anzahl und Veränderung zu Nov. 2014 bzw. Jan.-Nov. 2014 in %								

noch: LK Bad Dürkheim

VG Deidesheim	65	1 013	35,4	6 912	483	10 748	880	77 588	7 308	136 324	14 694
				7,4	13,6	6,4	12,7	7,1	12,5	6,4	10,3
Deidesheim, St.	38	798
Forst an der Weinstraße	10	.	.	485	8	894	12	5 329	86	11 303	138
				20,0	x	22,0	x	5,4	38,7	4,2	14,0
Ruppertsberg	15	119	25,6	450	-	914	-	5 625	16	13 394	99
				3,0	0,0	8,0	0,0	-6,6	-20,0	-4,7	3,1
VG Freinsheim	100	1 008	21,3	4 151	200	6 443	326	52 398	2 358	92 096	4 531
				14,0	42,9	6,0	38,1	26,1	39,7	21,3	42,2
Bobenheim am Berg	4	.	.	212	-	275	-	1 619	-	2 640	-
				41,3	0,0	28,5	0,0	6,1	0,0	-1,2	0,0
Erpolzheim	8	34	22,4	82	-	228	-	1 017	-	2 870	-
				18,8	0,0	37,3	0,0	37,6	0,0	30,3	0,0
Freinsheim, St.	41	378	24,0	1 627	86	2 718	143	19 778	864	36 490	1 693
				37,2	45,8	10,8	34,9	52,5	61,2	31,3	59,4
Herxheim am Berg	6	45	7,0	50	-	94	-	1 225	-	2 163	-
				-21,9	0,0	-26,0	0,0	30,0	0,0	26,0	0,0
Kallstadt	19	315	20,1	1 364	74	1 896	133	17 285	1 195	27 893	2 367
				-1,9	-3,9	0,1	7,3	9,7	27,8	12,0	31,8
Weisenheim am Berg	13	136	23,2	690	40	948	50	10 016	299	16 759	471
				-0,1	x	1,2	x	19,7	37,8	22,5	43,2
Weisenheim am Sand	9	.	.	126	-	284	-	1 458	-	3 281	-
				38,5	0,0	-1,4	0,0	15,5	0,0	10,7	0,0
VG Grünstadt-Land	28	453	23,9	2 152	92	3 254	143	28 441	1 807	49 789	3 350
				-0,8	-20,7	-3,1	-14,4	1,1	18,6	2,8	41,4
Bockenheim an der Weinstraße	3	48	25,5	160	-	367	-	2 039	9	4 450	15
				42,9	0,0	58,9	0,0	11,5	-10,0	4,6	-16,7
Großkarlbach	8	172	21,6	716	22	1 112	37	11 108	706	19 330	1 224
				-14,5	x	-15,3	x	-5,6	5,5	-2,4	14,9
Neuleiningen	10	92	21,9	390	25	604	48	5 291	360	8 462	634
				40,8	13,6	14,4	14,3	23,2	-21,4	2,5	-5,2
VG Hettenleidelheim	20	334	44,6	2 188	-	4 466	-	22 382	275	59 602	405
				11,6	x	3,3	x	-3,9	-39,2	-0,1	x
Altleiningen	9	.	.	.	-	.	-
			
Carlsberg	10	140	.	.	-	.	-
			
VG Lambrecht (Pfalz)	198	823	12,7	1 468	36	3 147	100	20 109	1 035	48 723	3 156
				-19,8	x	-11,0	-50,0	4,5	-1,1	-0,8	7,0
Elmstein	98	318	9,3	391	20	889	55	6 596	222	16 861	997
				-37,7	x	-32,7	x	-1,4	-32,1	0,9	0,4
Esthal	19
			
Lambrecht (Pfalz), St.	41	240	5,3	230	1	380	4	4 188	329	9 201	1 210
				-42,1	x	-35,6	x	6,1	48,2	0,4	51,6
Lindenberg	10	.	.	.	-	.	-	.	-	.	-
				.	0,0	.	0,0	.	0,0	.	0,0
Weidenthal	28	.	.	.	-	.	-
				.	0,0	.	0,0
VG Wachenheim an der Weinstraße	26	247	12,1	558	9	896	16	7 530	391	14 777	793
				-7,2	x	-7,0	x	2,1	-17,7	-3,7	-1,1
Wachenheim a. d. W., St.	23	209	12,2	467	9	767	16	6 610	344	13 106	671
				-7,3	-25,0	-4,8	-20,0	3,0	-25,2	-2,2	-13,3

Verwaltungsbezirk	November 2015							Januar - November 2015			
	Be- triebe	Betten		Gäste		Übernachtungen		Gäste		Übernachtungen	
		An- gebot	Auslas- tung	ins- gesamt	Aus- länder	ins- gesamt	Aus- länder	ins- gesamt	Aus- länder	ins- gesamt	Aus- länder
	Anzahl	%	Anzahl und Veränderung zu Nov. 2014 bzw. Jan.-Nov. 2014 in %								
LK Bad Kreuznach	446	6 814	38,8	22 865	1 517	79 213	3 751	270 795	19 793	999 646	58 585
				12,0	3,9	5,8	-4,3	5,9	9,2	5,3	7,5
Bad Kreuznach, gkSt.	270	3 752	47,2	11 351	722	53 101	1 786	136 837	9 422	654 986	23 945
				6,1	-4,4	4,5	-14,3	3,7	11,0	5,7	7,7
Kirn, St.	3	65	21,6	238	12	421	22	3 048	199	6 676	335
				53,5	-45,5	75,4	-24,1	20,3	16,4	29,0	32,4
VG Bad Münster am Stein-Ebg.	5	83	8,4	141	13	208	13	2 091	153	3 386	234
				58,4	0,0	35,9	0,0	38,1	x	22,0	x
VG Bad Sobernheim	83	1 218	36,3	4 018	288	13 247	978	54 221	3 976	177 131	15 183
				6,2	20,0	-0,1	12,7	3,3	10,4	5,8	7,7
Auen	3	41
				.	0,0	.	0,0
Bad Sobernheim, St.	43	828	48,1	3 391	255	11 949	892	41 391	3 639	143 217	13 929
				15,4	10,4	5,4	7,9	6,0	12,3	8,2	10,0
Kirschroth	8
			
Monzingen	16
			
Staudernheim	5	74
				.	x
VG Kirn-Land	12	209	8,9	277	21	561	45	4 971	532	15 189	2 073
				4,1	75,0	-8,5	40,6	7,0	97,8	-0,2	x
Hochstetten-Dhaun	5	241	.	.	.	4 933	459
				.	x	-33,6	x	.	.	12,0	x
Simmertal	3
			
VG Langenlonsheim	13	310	17,9	897	112	1 665	195	12 542	1 329	23 370	2 075
				3,1	47,4	6,5	62,5	5,4	56,2	0,9	37,3
Bretzenheim	4	111	20,6	348	13	685	76	4 928	305	8 675	513
				12,3	18,2	17,7	x	12,4	21,5	0,0	-1,3
Guldental	3	72
			
Langenlonsheim	3	59	19,8	109	.	350	.	1 555	9	4 292	15
				22,5	x	30,6	x	37,1	x	23,6	x
VG Meisenheim	16	171	18,3	585	33	938	40	7 565	354	13 590	575
				38,3	13,8	36,7	-39,4	54,5	47,5	46,4	25,8
Meisenheim, St.	16	171	18,3	585	33	938	40	7 565	354	13 590	575
				38,3	13,8	36,7	-39,4	54,5	47,5	46,4	25,8
VG Rüdesheim	27	283	13,4	593	67	1 136	162	9 311	592	19 207	2 138
				14,9	-23,0	9,1	-29,6	23,0	-12,7	-4,9	-28,6
Gebroth	4
			
Münchwald	3
			
Spabrücken	5	.	.	9	.	17	.	130	25	276	52
				-30,8	x	-19,0	x	5,7	0,0	13,6	-5,5
Waldböckelheim	4
			
Wallhausen	3	.	.	6	2	10	6	89	26	198	64
			
VG Stromberg	16
			
Stromberg, St.	16
			

Verwaltungsbezirk	November 2015							Januar - November 2015				
	Be- triebe	Betten		Gäste		Übernachtungen		Gäste		Übernachtungen		
		An- gebot	Auslas- tung	ins- gesamt	Aus- länder	ins- gesamt	Aus- länder	ins- gesamt	Aus- länder	ins- gesamt	Aus- länder	
	Anzahl	%	Anzahl und Veränderung zu Nov. 2014 bzw. Jan.-Nov. 2014 in %									
LK Bernkastel-Wittlich	1 904	18 997	23,6	40 985	9 132	134 257	26 561	780 627	192 126	2 513 854	581 753	
				2,9	-3,2	1,8	-3,9	4,3	-1,5	-0,5	-3,8	
Morbach	69	509	22,4	1 059	477	3 418	1 909	18 450	7 760	57 433	25 882	
				-2,9	-19,0	26,7	14,9	-2,3	-9,4	0,6	-1,3	
Wittlich, St.	26	291	18,6	937	220	1 625	411	12 007	2 675	22 162	6 036	
				-2,4	8,9	-6,0	-16,5	-6,6	6,9	-1,0	6,4	
VG Bernkastel-Kues	794	9 205	27,0	22 039	4 282	74 670	9 610	419 332	97 966	1 359 869	245 458	
				5,8	2,4	3,8	0,8	7,4	6,4	3,1	5,2	
Bernkastel-Kues, St.	242	3 959	38,1	10 986	1 938	45 253	4 343	184 226	47 494	698 365	115 606	
				0,1	-12,5	-0,9	-3,9	3,8	-0,7	1,4	-0,3	
Brauneberg	57	594	8,1	543	96	1 435	201	18 766	4 182	56 274	9 784	
				-22,5	23,1	-5,9	13,6	10,8	12,8	0,9	7,4	
Burgen	4	32	
Erden	21	154	20,0	298	18	925	25	6 312	292	19 723	879	
				44,7	20,0	36,2	-21,9	5,4	-23,0	2,4	-32,3	
Graach an der Mosel	37	227	26,9	625	326	1 835	877	8 192	2 958	28 063	9 495	
				-12,1	-6,3	-6,6	-22,5	8,3	11,2	-1,7	7,5	
Kesten	15	.	.	53	21	189	38	1 896	280	6 808	764	
				6,0	10,5	8,6	-32,1	-16,1	-24,1	-11,1	-29,2	
Lieser	29	347	20,8	571	85	2 167	247	14 529	1 504	45 028	4 123	
				-1,7	1,2	4,7	14,9	0,6	38,4	-3,8	39,1	
Longkamp	9	.	x	
				x	0,0	x	0,0	
Lösnich	18	173	16,0	330	2	830	2	5 686	757	17 701	2 345	
				x	-50,0	x	x	17,4	-12,7	14,9	-3,1	
Maring-Noviant	37	224	6,7	198	60	448	60	8 490	2 492	24 038	4 420	
				15,1	x	4,2	x	7,8	31,4	1,8	13,6	
Minheim	22	152	13,0	223	54	592	134	4 288	981	12 296	2 763	
				-7,5	-11,5	-7,6	4,7	6,1	7,6	5,3	0,2	
Mülheim an der Mosel	25	389	42,0	1 894	434	4 903	920	24 389	5 073	66 272	10 993	
				14,9	x	23,7	x	19,8	41,4	18,1	41,7	
Neumagen-Dhron	37	346	19,1	699	82	1 983	155	22 032	10 773	54 814	28 306	
				79,2	x	x	x	-5,7	-3,1	-11,2	-9,3	
Piesport	45	449	11,8	693	185	1 585	391	17 115	3 623	50 320	8 615	
				-7,5	-13,6	-13,2	-19,9	2,8	4,6	5,6	5,7	
Ürzig	51	349	19,3	614	112	2 016	278	16 176	2 459	56 554	7 906	
				18,1	43,6	-2,4	19,3	8,4	5,9	6,0	11,4	
Veldenz	20	407	9,7	523	112	1 189	212	12 833	2 293	36 618	4 859	
				34,1	-3,4	43,6	17,8	11,6	18,0	6,5	11,4	
Wintrich	45	418	17,1	744	184	2 146	342	18 853	2 583	49 050	7 474	
				37,5	x	14,4	x	30,9	x	11,7	x	
Zeltingen-Rachtig	76	832	27,5	2 956	550	6 865	1 298	52 870	9 895	128 404	26 014	
				12,3	9,8	4,4	2,4	17,5	14,3	11,3	14,3	
VG Thalfang am Erbeskopf	31	728	9,7	832	120	2 124	467	13 586	2 961	52 779	15 998	
				-4,1	0,0	-15,3	65,6	-8,1	-6,6	-15,6	-6,6	
Gräfendhron	12	.	.	32	10	156	46	762	200	3 044	1 121	
				100,0	x	x	x	12,7	8,1	-5,8	-7,8	
Thalfang	13	445	9,2	460	78	1 222	315	8 997	2 346	33 943	13 375	
				12,2	-13,3	18,9	58,3	-2,8	-8,3	-4,0	-6,3	
VG Traben-Trarbach	819	6 327	18,9	12 123	3 423	35 936	12 345	243 785	67 177	753 013	248 822	
				-0,1	-5,0	-5,1	-11,4	3,3	-8,7	-4,8	-10,9	
Bengel	21	132	
Burg (Mosel)	30	224	2,4	77	24	162	47	4 247	1 031	13 559	2 966	
Enkirch	63	505	6,5	425	33	986	56	18 430	3 437	55 036	10 394	
				-12,2	x	-3,6	x	-1,8	-6,6	-6,9	-6,5	
Hontheim	7	.	.	42	18	140	72	1 238	672	3 790	2 212	
				16,7	50,0	16,7	50,0	9,6	31,3	-12,5	5,2	

Verwaltungsbezirk	November 2015						Januar - November 2015				
	Be- triebe	Betten		Gäste		Übernachtungen		Gäste		Übernachtungen	
		An- gebot	Auslas- tung	ins- gesamt	Aus- länder	ins- gesamt	Aus- länder	ins- gesamt	Aus- länder	ins- gesamt	Aus- länder
	Anzahl	%	Anzahl und Veränderung zu Nov. 2014 bzw. Jan.-Nov. 2014 in %								

noch: LK Bernkastel-Wittlich

Kinheim	74	.	.	670	228	2 756	720	20 876	6 364	61 382	20 824
				2,3	-7,7	17,8	-18,6	15,1	0,1	-8,3	-7,5
Kröv	331	2 603	21,5	4 656	1 624	16 755	7 568	81 852	28 375	301 780	131 836
				-7,1	-15,0	.	.	0,9	-14,8	.	.
Reil	155	892	19,3	1 937	374	5 174	1 050	43 019	8 205	115 548	25 183
				6,1	1,1	0,1	-12,1	13,6	-6,9	-2,2	-18,0
Traben-Trarbach, St.	135	1 391	19,7	3 652	969	8 215	2 290	67 032	17 381	180 224	48 958
				9,3	22,7	12,5	17,7	3,9	-0,5	3,3	-3,7
VG Wittlich-Land	165	1 937	28,4	3 995	610	16 484	1 819	73 467	13 587	268 598	39 557
				1,1	-17,5	9,3	4,8	-2,4	-9,7	-1,9	-7,4
Bettenfeld	10	.	.	57	18	180	39	2 325	170	7 227	466
				x	x	-29,7	x	6,6	15,6	5,3	-0,4
Bruch	5	.	.	22	4	36	8	339	125	764	328
				-15,4	x	-20,0	x	-34,3	-30,9	-29,2	-14,1
Dreis	3
Großlittgen	7	109	17,1	276	36	558	68	4 957	511	9 640	1 068
				55,9	-23,4	45,7	-35,8	36,0	24,9	25,0	36,4
Klausen	6	.	.	48	4	131	8	896	247	1 886	579
				2,1	x	37,9	x	-36,5	-44,2	-37,9	-40,4
Laufeld	4	96	5,4	66	18	155	57	2 982	897	8 743	2 848
Manderscheid, St.	53	724	39,8	1 258	117	8 644	248	30 542	4 689	150 915	11 006
				7,6	-29,5	-0,7	-26,6	3,4	4,1	1,2	5,1
Meerfeld	11	192	49,8	795	106	2 866	353	11 363	1 789	34 865	5 878
				22,1	-10,9	96,8	23,9	5,8	-15,9	5,2	-14,0
Osann-Monzel	51	268	11,0	289	83	887	219	4 104	1 059	10 912	2 963
				-22,1	-20,2	-16,7	-15,4	-31,4	-40,7	-44,6	x
Platten	6	.	.	59	21	188	59	1 676	553	4 385	1 477
				-22,4	61,5	-23,0	-11,9	-10,2	-9,2	-14,3	-1,5
LK Birkenfeld	142	3 561	22,3	7 799	2 006	23 800	7 386	117 154	37 804	410 398	165 919
				5,7	5,8	-0,3	6,0	0,5	-0,1	-0,3	-2,2
Idar-Oberstein, gkSt.	47	827	19,2	2 307	342	4 762	873	34 774	6 797	74 047	14 201
				0,3	21,7	5,5	36,8	1,5	24,8	5,5	18,7
VG Baumholder	6	93	31,1	252	61	868	302	3 042	691	10 697	4 112
				48,2	13,0	27,1	-1,6	40,5	8,6	38,7	10,8
Baumholder, St.	6	93	31,1	252	61	868	302	3 042	691	10 697	4 112
				48,2	13,0	27,1	-1,6	40,5	8,6	38,7	10,8
VG Birkenfeld	22	1 724	19,5	2 835	1 378	10 066	5 701	46 236	24 869	206 716	131 098
				-0,3	1,2	-0,9	1,9	-5,0	-5,2	-4,4	-4,0
Abentheuer	4	.	.	9	2	19	4	125	40	293	104
				50,0	0,0	18,8	-50,0	42,0	60,0	-10,1	-9,6
Birkenfeld, St.	5	94	21,2	202	55	597	157	2 017	272	4 849	745
				4,7	-17,9	5,9	-39,6	-13,6	-2,5	13,9	-6,8
Hattgenstein	3
				.	0,0	.	0,0
VG Herrstein	48	750	33,1	2 021	194	7 448	440	28 326	5 101	108 320	15 423
				16,7	18,3	-6,7	14,9	7,1	2,0	2,1	-1,8
Allenbach	4	116
			
Bruchweiler	6	162
			
Herrstein	11	54	8,1	77	2	131	4	1 156	91	2 785	310
			
Kempfeld	4	68
			

Verwaltungsbezirk	November 2015						Januar - November 2015				
	Be- triebe	Betten		Gäste		Übernachtungen		Gäste		Übernachtungen	
		An- gebot	Auslas- tung	ins- gesamt	Aus- länder	ins- gesamt	Aus- länder	ins- gesamt	Aus- länder	ins- gesamt	Aus- länder
	Anzahl	%	Anzahl und Veränderung zu Nov. 2014 bzw. Jan.-Nov. 2014 in %								

noch: LK Birkenfeld

Kirschweiler	3	.	x	-	-	-	-	10	-	40	-
Niederwörresbach	4	.	.	0,0	0,0	0,0	0,0	x	x	x	x
Sensweiler	4
Veitsrodt	4
VG Rhaunen	19	167	13,1	384	31	656	70	4 776	346	10 618	1 085
				15,3	-11,4	22,6	40,0	-6,7	-34,2	-8,2	-31,7
Bundenbach	5
Horbruch	3
Rhaunen	4	.	x	-	-	-	-	.	.	29	-
Stipshausen	5	.	.	7	7	.	0,0	129	74	.	.
				0,0	0,0
LK Cochem-Zell	1 688	18 481	17,7	31 854	12 931	98 209	38 128	682 607	234 347	2 190 094	745 175
				3,6	7,3	2,2	11,1	4,6	5,8	4,0	5,7
VG Cochem	981	12 807	17,3	23 458	10 905	66 549	34 018	484 416	194 699	1 486 012	649 401
				4,1	8,4	4,2	13,3	5,9	6,5	6,7	6,1
Beilstein	17	152	3,6	47	7	162	16	12 906	5 223	35 139	15 677
				x	0,0	x	0,0	1,7	-5,2	3,6	-2,5
Bremm	49	231	13,2	264	33	918	84	10 962	4 452	32 467	12 320
				-37,7	6,5	-35,7	-12,5	4,5	x	8,7	92,7
Briedern	26	.	.	74	3	301	12	4 934	756	16 484	2 323
				-11,9	x	-1,3	-33,3	2,0	27,1	1,0	52,6
Bruttig-Fankel	50	483	5,8	262	24	835	62	17 103	4 014	51 279	10 508
				-10,9	-31,4	-4,9	-39,2	5,5	3,0	5,4	-4,6
Cochem, St.	217	2 778	26,0	9 491	3 814	21 651	9 629	171 477	67 738	412 360	160 062
				4,2	-2,6	2,1	-0,2	6,6	4,4	5,9	3,5
Ediger-Eller	203	4 709	17,4	6 597	4 910	24 574	18 722	106 837	66 769	471 700	321 641
				15,0	20,5	14,4	21,9	2,3	2,1	4,5	4,4
Ellenz-Poltersdorf	78	851	9,1	874	178	2 329	486	26 034	4 994	80 917	13 530
				24,5	0,6	19,6	20,6	7,3	-10,8	9,0	-17,2
Ernst	76	850	10,9	1 027	513	2 772	1 277	25 155	7 634	82 054	22 398
				-7,1	-10,5	-1,7	2,8	9,4	14,7	12,8	10,7
Faid	3	48	10,9	.	.	157	12	.	.	3 469	458
				.	.	.	0,0
Klotten	49	466	6,1	309	52	853	115	9 603	2 977	26 540	7 287
				15,7	52,9	8,4	64,3	10,5	26,0	11,7	28,5
Lütz	5
Mesenich	38	324	6,2	189	39	604	118	8 831	1 578	28 449	4 885
				26,0	x	22,8	73,5	6,0	-1,6	6,1	-3,3
Moselkern	12	182	19,5	357	20	1 065	40	8 655	1 084	25 093	2 563
				-13,3	17,6	-26,1	-9,1	2,3	-3,7	-2,0	-12,1
Müden (Mosel)	10	118	17,3	255	139	613	354	6 916	2 403	16 096	5 563
				0,4	x	23,1	x	20,1	29,3	10,0	11,9
Nehren	8	.	.	26	-	100	-	1 410	8	6 217	16
				-42,2	x	-43,8	x	1,2	x	1,1	x
Pommern	16	76	10,6	98	10	242	29	3 941	1 215	11 075	3 276
				-22,2	25,0	-1,2	20,8	-1,9	4,7	0,5	-1,1
Senheim	38	223	6,4	99	13	428	82	8 415	1 652	24 182	4 016
				-13,9	44,4	0,9	51,9	1,7	-4,8	7,1	-3,3
Treis-Karden	47	552	36,0	2 341	834	5 969	2 219	40 081	15 734	103 022	45 264
				9,3	0,2	12,3	15,0	11,6	30,3	15,1	35,4
Valwig	37	337	18,0	591	72	1 819	165	11 973	2 944	37 439	8 801
				-32,6	x	-28,2	x	-7,1	-11,3	1,7	-7,9

Verwaltungsbezirk	November 2015							Januar - November 2015			
	Be- triebe	Betten		Gäste		Übernachtungen		Gäste		Übernachtungen	
		An- gebot	Auslas- tung	ins- gesamt	Aus- länder	ins- gesamt	Aus- länder	ins- gesamt	Aus- länder	ins- gesamt	Aus- länder
	Anzahl	%	Anzahl und Veränderung zu Nov. 2014 bzw. Jan.-Nov. 2014 in %								

noch: LK Cochem-Zell

VG Kaisersesch	22	282	11,4	522	92	965	199	6 536	1 159	15 150	3 622
				24,3	-15,6	-4,9	-44,7	2,3	-5,1	13,0	25,9
Kaisersesch, St.	8	98	18,2	308	53	536	122	2 870	524	6 497	1 234
Landkern	9	103
VG Ulmen	71	1 771	40,5	3 558	732	21 526	1 973	49 026	13 426	267 249	37 066
				8,4	15,5	1,4	11,7	1,8	5,8	-0,1	10,3
Auderath	3
Bad Bertrich	30	1 141	57,9	3 017	638	19 827	1 495	38 146	9 695	233 302	23 967
				12,7	27,6	0,6	10,0	4,8	14,2	0,6	13,3
Lutzerath	19	297	10,9	298	54	974	295	6 226	2 494	20 286	8 739
				-3,6	-35,7	20,0	-3,9	-2,9	-8,2	10,4	8,1
Ulmen, St.	18	273	5,4	199	16	445	75	3 498	660	9 757	2 462
				-9,1	x	5,7	-10,7	-7,7	-18,0	-15,6	-1,7
VG Zell (Mosel)	614	3 621	8,4	4 316	1 202	9 169	1 938	142 629	25 063	421 683	55 086
				-4,3	-3,5	-7,7	-9,9	1,2	1,5	-2,5	-2,3
Alf	52	311	10,0	358	121	931	201	13 538	3 019	44 203	7 869
				-3,2	31,5	5,8	30,5	-0,8	6,4	-1,5	0,5
Altstrimmig	13	.	x	814	265	1 427	354
				x	x	x	x	x	x	x	x
Blankenrath	7	116	14,7	211	51	510	75	2 938	730	8 050	1 177
				-2,8	15,9	-9,3	8,7	5,6	14,6	8,2	4,2
Briedel	54	302	6,0	274	104	543	143	10 261	1 993	29 952	3 853
				-7,1	-8,8	-9,8	-12,8	-0,8	1,6	-2,8	-6,2
Bullay	75	375	8,7	449	129	975	201	15 573	3 225	41 736	7 978
				-24,9	-24,1	-21,0	-38,3	4,3	1,0	-1,1	0,5
Liesenich	13	102	9,2	123	67	282	119	3 847	1 085	12 266	2 253
				2,5	6,3	1,4	1,7	5,4	9,4	-2,5	3,5
Mittelstrimmig	4
Neef	48	290	7,0	300	116	605	203	11 960	2 053	36 529	5 464
				82,9	23,4	73,9	24,5	5,1	11,4	2,1	7,7
Pünderich	75	387	9,3	513	124	1 075	184	18 110	1 947	55 423	4 415
				30,5	27,8	-4,0	2,2	9,0	1,9	-0,8	-6,9
Sankt Aldegund	42	.	.	249	109	570	178	7 557	1 658	21 833	3 591
				15,8	19,8	9,8	19,5	0,2	5,2	-2,0	0,1
Zell (Mosel), St.	228	1 387	7,8	1 617	233	3 232	408	53 484	6 874	161 538	14 618
				-8,9	-14,3	-9,1	-16,7	0,5	-4,6	-0,2	-4,3
LK Donnersbergkreis	49	1 285	24,9	4 882	270	9 616	767	60 836	3 335	124 435	8 046
				1,2	-3,6	-1,9	-21,3	0,3	-6,4	-1,8	-20,6
VG Alsenz-Obermoschel	4	238	6	.	.	3 976	164
			
Obermoschel, St.	4	238	6	.	.	3 976	164
			
VG Eisenberg (Pfalz)	11	342	32,4	1 380	33	3 326	80	15 251	331	35 500	821
				5,7	x	27,5	x	0,9	21,2	4,5	73,2
Eisenberg (Pfalz), St.	5	197	33,7	763	27	1 991	70	8 452	234	21 884	643
			
Ramsen	6	145	30,7	617	6	1 335	10	6 799	97	13 616	178
				-6,1	0,0	7,1	0,0	-2,5	-10,2	-1,7	0,6
VG Göllheim	6	92	26,5	.	.	732	298	.	.	10 254	1 240
			
Zellertal	3	60	.	214	13	.	.	2 701	88	.	.
			

Verwaltungsbezirk	November 2015							Januar - November 2015			
	Be- triebe	Betten		Gäste		Übernachtungen		Gäste		Übernachtungen	
		An- gebot	Auslas- tung	ins- gesamt	Aus- länder	ins- gesamt	Aus- länder	ins- gesamt	Aus- länder	ins- gesamt	Aus- länder
	Anzahl	%	Anzahl und Veränderung zu Nov. 2014 bzw. Jan.-Nov. 2014 in %								

noch: LK Donnersbergkreis

VG Kirchheimbolanden	8	346	23,6	1 313	130	2 449	262	17 909	1 648	34 919	3 815
				-9,6	-12,8	-13,3	-31,1	-1,5	-19,9	-6,0	-29,0
Dannenfels	3	156	22,6	516	36	1 060	55	6 575	352	13 878	927
				-4,4	-5,3	-3,7	-17,9	2,6	-31,4	-9,7	-21,4
Kirchheimbolanden, St.	3
			
VG Rockenhausen	10	167	20,0	641	49	1 004	94	7 758	510	13 868	922
				-0,3	0,0	-13,2	-4,1	2,2	0,0	-2,2	-30,5
Rockenhausen, St.	6	112	20,8	429	47	698	92	5 315	378	10 170	778
			
			
VG Winnweiler	10	.	.	1 136	18	1 867	27	14 403	540	25 918	1 084
				7,6	-45,5	-6,6	x	4,1	35,3	2,2	-12,5
Winnweiler	5	20	.	.	.	941	171
				.	x	x	x	.	.	-34,0	x
			
LK Eifelkreis Bitburg-Prüm	422	7 850	14,7	15 674	4 784	34 698	10 408	287 777	94 902	717 424	232 731
				-7,9	-14,5	-5,8	-13,3	-7,2	-14,7	-8,3	-18,0
Bitburg, St.	14
			
VG Arzfeld	35	421	11,3	669	359	1 421	806	13 319	7 669	36 390	21 681
				-10,2	41,9	-7,1	56,5	10,5	27,7	11,7	28,1
Arzfeld	4	.	.	19	3	42	8	406	174	941	468
				x	0,0	x	0,0	10,6	27,0	3,7	13,6
Daleiden	3	.	.	54	6	116	26	1 025	129	2 639	328
				x	x	x	x	13,6	41,8	-3,3	41,4
Dasburg	5	64	5,1	51	27	98	34	1 479	909	3 506	1 956
				x	22,7	x	-19,0	6,2	5,5	11,2	10,6
Waxweiler	13	53	5,4	31	10	86	31	2 476	1 932	9 885	8 581
				-22,5	0,0	-40,3	3,3	19,0	94,6	8,6	45,5
			
VG Bittburger Land	76	1 888	17,3	5 032	1 526	9 788	3 226	67 117	22 889	147 881	52 782
				1,3	-14,7	0,2	-17,4	-17,4	-31,5	-19,3	-37,9
Biersdorf am See	12	696	18,0	2 584	940	3 749	1 393	28 988	10 155	43 026	16 468
				29,4	6,1	48,9	19,0	-16,3	-26,8	-8,7	-15,6
Dudeldorf	3
			
Gondorf	4
			
Hütterscheid	3	44	x
				.	0,0	.	0,0
Kyllburg, St.	12	205	19,5	.	.	1 202	45	.	.	18 304	3 054
				.	.	-33,5	x	.	.	-28,2	x
Malberg	7
				.	x	.	x
Sankt Thomas	7
			
Wißmannsdorf	3	99	9,8	50	18	291	50	1 004	269	8 034	746
				.	.	49,2	x	.	.	24,1	13,7
Wolsfeld	3	46
			
Zendscheid	7
			
VG Prüm	82	1 678	14,5	2 889	537	7 311	1 233	46 258	8 164	145 527	21 736
				-2,4	10,3	2,4	18,9	-4,3	-17,2	-3,8	-20,4
Auw bei Prüm	6	43
			
Bleialf	12	175	2,9	76	16	153	27	1 455	528	4 452	1 580
				x	33,3	x	-10,0	-49,6	-33,2	x	x

Verwaltungsbezirk	November 2015						Januar - November 2015				
	Be- triebe	Betten		Gäste		Übernachtungen		Gäste		Übernachtungen	
		An- gebot	Auslas- tung	ins- gesamt	Aus- länder	ins- gesamt	Aus- länder	ins- gesamt	Aus- länder	ins- gesamt	Aus- länder
	Anzahl	%	Anzahl und Veränderung zu Nov. 2014 bzw. Jan.-Nov. 2014 in %								

noch: LK Eifelkreis Bitburg-Prüm

Mützenich	5	132	9,1	107	39	361	208	2 697	193	13 086	832
				94,5	x	x	x	13,4	46,2	0,3	15,4
Pronsfeld	5	48	5,8	25	5	84	15	489	83	2 123	388
				-44,4	x	x	x	-45,4	x	x	-42,3
Prüm, St.	18	669	21,8	1 782	315	4 370	572	27 179	4 174	80 465	8 669
				-5,3	3,6	-9,8	-8,0	-5,1	-25,2	0,5	-22,8
Schönecken	9	184	4,0	98	6	221	34	2 482	605	9 715	3 605
				-26,9	-45,5	-25,3	-38,2	0,5	-16,0	-1,6	-22,6
Sellerich	10	.	.	8	-	40	-	281	85	1 562	482
				-20,0	0,0	-20,0	0,0	-10,5	-13,3	-8,2	-11,7
Wallerstheim	3	.	x	-	-	-	-	71	18	412	110
				.	0,0	.	0,0
Winterspelt	5	104	28,9	306	109	903	227	4 316	1 604	11 184	3 550
			
VG Speicher	5
			
VG Südeifel	210	2 455	14,2	4 150	1 356	10 452	3 966	106 709	36 500	274 493	100 328
				-23,5	-27,0	-20,4	-19,7	-3,7	-5,4	-6,4	-7,1
Ammeldingen bei Neuerburg	3	.	x	-	-	-	-	406	-	805	-
				.	0,0	.	0,0	.	0,0	.	0,0
Bollendorf	53	708	19,1	1 826	576	4 057	1 381	40 924	11 514	93 760	28 935
				-6,1	-26,8	-12,4	-29,3	-5,4	-2,1	-7,6	-2,5
Echternacherbrück	13	89	21,6	61	32	577	321	1 761	863	11 558	5 363
				-31,5	-36,0	20,5	23,0	-17,2	-17,3	0,1	-1,0
Ernzen	4	.	.	.	-	.	-
				.	x	.	x
Ferschweiler	16	139
			
Gemünd	4
			
Holsthum	4	.	.	.	-	.	-
			
Irrel	17	171	.	.	x	.	x
			
Körperich	19	122	13,6	147	49	496	117	3 281	1 275	10 570	4 319
				3,5	6,5	-2,6	-8,6	-3,0	0,2	-3,3	-6,7
Minden	8	66
			
Neuerburg, St.	14	298	16,8	769	42	1 500	95	18 404	7 569	36 371	15 413
				-22,1	16,7	-10,2	26,7	10,6	8,5	8,6	10,1
Nusbaum	11	.	x	-	-	-	-	993	444	6 206	2 890
				x	0,0	x	0,0	-15,7	-12,3	-17,0	-13,5
Prümzurley	10	.	.	74	31	444	175	1 839	764	8 618	3 578
				-19,6	-29,5	22,3	7,4	-41,1	-34,0	-24,6	-20,9
Roth an der Our	4	.	.	108	55	270	180	1 497	968	3 691	2 442
				22,7	77,4	32,4	73,1	7,6	9,8	-5,6	1,5
Sinspelt	11	119
			
Wallendorf	9
			
LK Gernersheim	76	1 470	28,3	4 483	433	12 477	1 196	54 745	4 898	146 026	12 169
				6,4	-8,5	5,4	-13,6	9,1	-1,6	15,7	-3,3
Gernersheim, St.	9	222	29,0	.	.	1 931	375	.	.	22 628	3 117
				.	.	15,3	56,3	.	.	6,6	8,3
Wörth am Rhein, St.	18	188	25,7	.	.	1 452	162	.	.	15 344	1 506
			

Verwaltungsbezirk	November 2015							Januar - November 2015			
	Be- triebe	Betten		Gäste		Übernachtungen		Gäste		Übernachtungen	
		An- gebot	Auslas- tung	ins- gesamt	Aus- länder	ins- gesamt	Aus- länder	ins- gesamt	Aus- länder	ins- gesamt	Aus- länder
	Anzahl	%	Anzahl und Veränderung zu Nov. 2014 bzw. Jan.-Nov. 2014 in %								

noch: LK Germersheim

VG Bellheim	6	179	30,3	852	45	1 625	76	11 537	488	23 815	843
				-4,4	9,8	-2,9	8,6	13,9	17,9	17,3	-13,8
Bellheim	3	69	31,5	225	18	652	40	3 159	165	8 640	293
				1,8	28,6	15,6	37,9	-1,5	3,1	4,8	-19,5
VG Hagenbach	3	73	35,0	96	8	766	70	1 505	172	8 476	753
			
VG Jockgrim	14	185	36,0	259	1	1 999	7	2 818	62	21 921	538
				-4,4	x	-5,4	x	19,3	-36,1	26,8	-27,2
Jockgrim	3
				.	x	.	x
Neupotz	6	109
			
Rheinzabern	5	.	.	41	-	320	-	378	-	2 441	-
				x	0,0	x	0,0	x	0,0	52,2	0,0
VG Kandel	14	281	31,5	1 083	117	2 658	248	12 150	1 670	28 076	2 964
				9,2	-36,1	9,9	-35,8	6,8	23,6	8,2	12,4
Kandel, St.	14	281	31,5	1 083	117	2 658	248	12 150	1 670	28 076	2 964
				9,2	-36,1	9,9	-35,8	6,8	23,6	8,2	12,4
VG Lingenfeld	4	184	15,4	250	4	850	16	4 884	52	11 720	89
				-26,9	-20,0	-10,1	x	19,1	x	8,3	x
VG Rülzheim	8	158	25,2	325	52	1 196	242	4 638	469	14 046	2 359
				-7,1	26,8	6,1	58,2	2,2	-5,4	22,3	24,2
Rülzheim	5	124
			
LK Kaiserslautern	152	2 661	24,6	7 128	1 717	19 655	6 525	94 181	27 025	267 708	102 936
				-5,7	-13,6	-3,7	-4,8	11,7	10,3	10,5	10,6
VG Bruchmühlbach-Miesau	8	.	.	82	1	201	2	807	41	2 221	160
				86,4	x	33,1	x	13,3	-45,3	-3,6	x
Bruchmühlbach-Miesau	8	.	.	82	1	201	2	807	41	2 221	160
				86,4	x	33,1	x	13,3	-45,3	-3,6	x
VG Enkenbach-Alsenborn	31	.	.	1 164	19	2 776	38	13 606	537	31 780	1 338
			
Enkenbach-Alsenborn	17	119	13,4	136	15	478	34	2 147	336	6 559	891
			
Hochspeyer	11
				.	0,0	.	0,0
VG Kaiserslautern-Süd	36	463	12,4	789	25	1 727	75	11 654	515	32 680	1 912
				4,9	-43,2	-34,2	x	-0,1	-3,0	3,1	-6,2
Queidersbach	3
				.	0,0	.	0,0	.	0,0	.	0,0
Stelzenberg	9	.	.	11	-	24	-	258	-	1 820	-
				10,0	0,0	x	0,0	49,1	0,0	-7,5	0,0
Trippstadt	22	317	16,5	713	23	1 565	71	10 622	420	28 010	1 488
				-0,4	-46,5	-31,4	x	0,5	-18,6	3,4	-25,6
VG Landstuhl	33	599	24,0	1 473	845	4 309	3 167	20 293	11 792	62 953	47 097
				-14,2	-13,3	-8,8	-7,3	7,5	8,5	11,5	14,7
Kindsbach	6
			
Landstuhl, Sickingenstadt, St.	26	545	24,7	1 334	820	4 036	3 095	18 536	11 536	59 369	46 344
				-14,5	-14,0	-8,8	-8,3	8,2	8,9	11,8	14,7

Verwaltungsbezirk	November 2015							Januar - November 2015			
	Be- triebe	Betten		Gäste		Übernachtungen		Gäste		Übernachtungen	
		An- gebot	Auslas- tung	ins- gesamt	Aus- länder	ins- gesamt	Aus- länder	ins- gesamt	Aus- länder	ins- gesamt	Aus- länder
	Anzahl	%	Anzahl und Veränderung zu Nov. 2014 bzw. Jan.-Nov. 2014 in %								
noch: LK Kaiserslautern											
VG Otterbach-Otterberg	18	353	30,1	1 271	81	3 190	348	16 556	1 052	40 658	2 482
Otterberg, St.	15	333
VG Ramstein-Miesenbach	15	627	28,4	1 689	638	5 337	2 524	23 254	11 635	70 807	41 075
Ramstein-Miesenbach, St.	13	.	.	2,9	-25,0	17,4	-1,0	31,3	13,0	23,9	6,6
VG Weilerbach	11	249	28,3	660	108	2 115	371	8 011	1 453	26 609	8 872
Eulenbis	7	92	21,9	8,9	x	29,6	23,7	6,8	0,7	11,3	19,1
				17,2	25,0	6,1	x	8,1	28,5	21,6	85,6
LK Kusel	81	991	20,1	2 761	152	5 968	631	39 613	3 108	88 063	8 700
				-4,5	-27,3	-8,9	4,1	-7,1	-13,0	-5,7	-0,7
VG Altenglan	7	134	18,8	456	27	755	66	6 368	590	11 277	1 269
Altenglan	3	.	.	-11,8	-18,2	-8,4	15,8	-6,6	26,3	-6,0	77,7
				10	2	53	38	210	28	769	363
				.	0,0	.	0,0
VG Glan-Münchweiler	9	103	13,6	89	-	419	-	890	12	4 050	26
Matzenbach	5	.	.	93,5	x	45,5	x	38,6	50,0	72,3	62,5
				.	0,0	.	0,0	.	0,0	.	0,0
VG Kusel	13	283	26,7	1 124	22	2 270	58	15 479	633	31 394	1 114
Blaubach	3	.	.	1,7	-24,1	8,8	5,5	-5,1	-2,5	6,8	-5,6
Kusel, St.	6
Thallichtenberg	3	140
VG Lauterecken-Wolfstein	26	327	16,0	760	19	1 571	63	12 238	590	30 081	1 900
Lauterecken, St.	3	.	.	-12,6	-42,4	-33,2	-10,0	-6,0	1,7	-17,0	-16,2
Offenbach-Hundheim	4	.	x
Sankt Julian	4	.	.	.	0,0	.	0,0
Wolfstein, St.	14	265
VG Schönenberg-Kübelberg	22	78	27,5	97	16	644	352	1 725	230	7 243	2 683
Schönenberg-Kübelberg	21	.	.	-29,7	-30,4	-3,9	15,8	-14,7	-9,8	-14,5	6,3
VG Waldmohr	4	66	15,6	235	68	309	92	2 913	1 053	4 018	1 708
Waldmohr	4	66	15,6	9,8	-22,7	-6,6	-19,3	-23,8	-34,7	-17,7	-17,0
				235	68	309	92	2 913	1 053	4 018	1 708
				9,8	-22,7	-6,6	-19,3	-23,8	-34,7	-17,7	-17,0

Verwaltungsbezirk	November 2015							Januar - November 2015			
	Be- triebe	Betten		Gäste		Übernachtungen		Gäste		Übernachtungen	
		An- gebot	Auslas- tung	ins- gesamt	Aus- länder	ins- gesamt	Aus- länder	ins- gesamt	Aus- länder	ins- gesamt	Aus- länder
	Anzahl	%	Anzahl und Veränderung zu Nov. 2014 bzw. Jan.-Nov. 2014 in %								
LK Mainz-Bingen	286	4 101	21,8	14 445	1 833	26 856	3 902	212 339	34 127	393 610	63 695
				-1,6	26,0	1,3	29,0	1,3	2,5	0,9	5,5
Bingen am Rhein, gkSt.	75	1 000	18,0	.	.	5 394	1 296	.	.	96 009	17 984
Budenheim	8	154	27,4	.	.	1 265	.	.	.	9 933	40
Ingelheim am Rhein, gkSt.	9	211	38,0	1 463	87	2 406	204	18 291	1 588	30 561	3 467
				-9,9	-28,1	-13,9	-31,1	4,4	-11,0	-3,4	-12,6
VG Bodenheim	23	383	24,5	1 420	38	2 813	116	18 365	1 014	34 969	2 164
				1,0	-38,7	4,2	-12,1	1,3	-2,7	-3,2	-29,9
Bodenheim	15	235	25,2	819	16	1 775	71	10 468	398	21 484	1 136
				-3,1	x	7,0	-22,0	-4,7	-31,1	-8,7	-47,8
Nackenheim	5	65	26,2	306	16	511	20	3 765	492	6 211	669
				.	.	23,4	17,6	.	.	17,6	18,8
VG Gau-Algesheim	33	376	26,8	1 326	19	3 018	66	15 637	312	33 110	957
				-12,4	90,0	-8,3	x	1,7	8,3	-1,3	-2,2
Gau-Algesheim, St.	22	.	.	337	15	883	58	3 551	239	9 332	761
				28,6	87,5	-7,8	x	5,2	-1,6	-2,4	-10,5
Schwabenheim an der Selz	9	126
VG Heidesheim am Rhein	9	150	30,6	485	45	1 378	188	4 140	456	13 371	2 798
				61,1	45,2	21,4	-22,3	3,5	15,2	6,4	67,7
Heidesheim am Rhein	7
VG Nieder-Olm	4	112	24,0	.	.	805	47	.	.	8 233	855
				.	.	0,2	-47,2	.	.	-16,0	-19,5
VG Rhein-Nahe	46	822	19,0	2 286	730	4 693	1 519	46 616	15 739	96 261	28 524
				12,4	29,2	15,6	23,1	-1,6	-0,3	1,8	5,6
Bacharach, St.	34	582	18,4	1 579	675	3 216	1 441	37 097	14 620	75 608	26 734
				10,7	29,1	6,0	24,1	-1,3	0,7	2,1	7,7
Münster-Sarmsheim	3	80
Oberheimbach	4	139
Trechtingshausen	4
VG Rhein-Selz	65	661	16,5	2 188	77	3 265	184	30 048	2 059	47 438	3 666
				-11,1	-16,3	-10,5	28,7	-2,4	5,5	-6,9	4,0
Nierstein, St.	42	285	18,2	992	65	1 554	118	12 606	1 445	21 345	2 613
				3,3	-3,0	13,1	14,6	-6,5	14,4	-4,3	19,6
Oppenheim, St.	15	111	15,3	318	11	508	64	5 041	326	8 291	587
				-11,4	37,5	-23,7	x	7,5	-13,5	-5,9	-12,3
VG Sprendlingen-Gensingen	14	232	26,1	1 258	141	1 819	282	15 418	2 057	23 725	3 240
				14,2	72,0	12,6	x	28,1	60,0	27,5	60,4
Gensingen	3
Sprendlingen	7	60	.	198	22	.	.	2 517	311	.	.
				39,4	x	.	.	42,8	48,1	.	.
LK Mayen-Koblenz	629	7 520	26,9	22 713	2 763	60 638	7 094	340 793	54 267	864 333	132 679
				5,2	15,9	42,8	18,2	2,5	-1,8	16,4	-3,3
Andernach, gkSt.	43	605	34,3	2 994	310	6 222	782	40 481	7 593	68 010	12 924
				38,0	1,3	41,8	13,5	14,5	5,8	13,5	0,3
Bendorf, St.	23	280	33,8	1 401	154	2 837	295	15 933	2 002	31 334	4 025
				13,3	19,4	3,1	14,3	-1,2	11,5	2,8	8,8

Verwaltungsbezirk	November 2015						Januar - November 2015				
	Be- triebe	Betten		Gäste		Übernachtungen		Gäste		Übernachtungen	
		An- gebot	Auslas- tung	ins- gesamt	Aus- länder	ins- gesamt	Aus- länder	ins- gesamt	Aus- länder	ins- gesamt	Aus- länder
	Anzahl	%	Anzahl und Veränderung zu Nov. 2014 bzw. Jan.-Nov. 2014 in %								

noch: LK Mayen-Koblenz

Mayen, gkSt.	191	994	66,1	2 315	31	19 720	48	36 176	1 675	191 800	3 865
				46,4	-48,3	x	x	31,1	13,2	x	-7,4
VG Maifeld	13	304	11,1	662	18	1 009	22	9 445	522	22 880	5 051
				36,2	0,0	-47,0	x	22,9	-8,9	-0,3	2,4
Münstermaifeld, St.	4	.	.	53	-	116	-	1 012	48	2 934	172
				-20,9	0,0	x	0,0	3,3	0,0	-6,7	0,0
VG Mendig	52	400	21,3	1 187	98	2 560	435	17 930	1 889	40 911	4 722
				-8,8	14,0	-4,0	71,9	6,2	0,5	17,3	23,4
Mendig, St.	5	259	.	1 036	80	.	.	13 684	1 420	.	.
			
Rieden	44	542	162	.	.	10 529	1 016
				.	.	-32,5	43,4	.	.	61,0	61,5
Volkesfeld	3
			
VG Pellenz	11	133	33,2	.	.	1 325	171	.	.	13 508	1 844
				.	.	32,4	-42,6	.	.	-8,2	-37,7
Nickenich	10
			
VG Rhein-Mosel	223	2 966	15,9	6 037	1 236	14 109	3 568	128 127	28 700	328 752	75 760
				-7,8	1,0	-0,6	12,7	-2,3	-0,0	0,5	-4,0
Alken	37	333	28,6	859	468	2 860	1 336	20 127	6 996	54 139	16 890
				-3,5	50,5	12,9	40,6	2,2	34,3	10,1	32,0
Brey	3	.	.	37	5	85	15	360	96	943	283
			
Brodensbach	16	439	7,5	602	125	993	266	22 943	5 433	68 946	16 109
				-34,1	-29,4	-46,7	-45,8	-4,1	-2,9	4,0	-6,6
Burgen	19	247	.	.	-	.	-
			
Dieblich	7	209
			
Hatzenport	6	69	6,7	97	4	138	4	3 708	254	7 211	564
				9,0	-42,9	3,0	x	-8,1	-9,6	-9,7	-16,1
Koborn-Gondorf	25	254	9,4	400	47	716	130	6 347	1 490	12 320	3 301
				8,4	x	54,3	x	0,4	-21,7	-7,2	-24,3
Lehmen	5
			
Löf	16	555
			
Niederfell	15	.	.	.	-	.	-
				.	0,0	.	0,0
Oberfell	19	162	13,9	189	54	676	201	3 700	1 264	11 960	4 053
			
Rhens, St.	15	.	.	341	62	1 077	396	5 338	1 406	13 653	3 156
				31,2	x	47,9	x	12,7	30,2	21,1	7,9
Spay	10	91	14,0	196	39	381	117	3 975	674	8 363	1 508
			
Waldesch	4	.	.	99	12	.	.	1 408	463	.	.
				32,0	33,3	.	.	9,8	37,0	.	.
Winningen	25	287	14,7	546	34	1 264	96	12 046	866	24 173	1 346
				-25,3	-24,4	-5,0	52,4	-11,0	-37,2	-0,6	-29,8
VG Vallendar	20	776	25,4	3 997	181	5 923	424	39 783	2 727	68 437	7 494
				-15,8	20,7	-7,3	52,0	-15,0	x	-11,4	-46,4
Urbar	3	60
			
Vallendar, St.	17	716
			

Verwaltungsbezirk	November 2015						Januar - November 2015				
	Be- triebe	Betten		Gäste		Übernachtungen		Gäste		Übernachtungen	
		An- gebot	Auslas- tung	ins- gesamt	Aus- länder	ins- gesamt	Aus- länder	ins- gesamt	Aus- länder	ins- gesamt	Aus- länder
	Anzahl	%	Anzahl und Veränderung zu Nov. 2014 bzw. Jan.-Nov. 2014 in %								

noch: LK Mayen-Koblenz

VG Vordereifel	44	661	10,1	640	39	2 001	92	16 316	1 260	44 683	2 938
				-6,2	-15,2	-17,5	58,6	3,3	4,1	-15,1	0,3
Baar	3
Herresbach	4
Kirchwald	3	.	x
Langscheid	6	46	.	0,0	0,0	0,0	0,0
Monreal	21	.	.	42	1	128	18	1 145	140	3 107	410
				-19,2	-50,0	x	x	6,2	45,8	-29,8	35,3
VG Weißenthurm	9	401	41,0	.	.	4 932	1 257	.	.	54 018	14 056
				.	.	42,1	x	.	.	9,3	58,6
Mülheim-Kärlich, St.	3	224
Weißenthurm, St.	3	55	.	65	17	.	.	787	208	.	.
				.	0,0
LK Neuwied	270	3 902	21,7	12 072	1 033	25 387	2 134	134 112	13 742	293 270	29 079
				18,0	31,4	24,5	49,6	6,4	6,2	9,9	13,3
Neuwied, gkSt.	57	776	37,5	3 330	203	8 736	401	32 915	2 729	74 155	5 220
				7,6	-11,7	45,3	-10,7	7,2	12,7	9,2	9,6
VG Asbach	13	577	16,9	1 721	294	2 932	528	16 985	3 078	31 804	5 994
				55,5	x	37,2	x	-15,7	-8,3	-14,7	-9,4
Asbach	3	.	.	282	11	495	22	5 195	329	12 106	1 790
Neustadt (Wied)	3	118	17,1	.	.	606	137	.	.	7 028	2 080
				.	.	10,8	29,2	.	.	6,2	21,6
Windhagen	5	307
VG Bad Hönningen	62	886	15,1	1 982	62	4 017	204	21 572	974	50 936	2 079
				85,6	14,8	98,6	96,2	67,8	42,2	48,5	56,1
Bad Hönningen, St.	43	590	8,9	782	50	1 583	115	10 793	649	28 612	1 359
				-6,5	35,1	-1,5	74,2	12,6	22,0	2,8	30,2
Leutesdorf	13
Rheinbrohl	5	56	21,0	107	10	352	87	1 574	26	3 395	119
VG Dierdorf	5	124	22,6	545	111	840	150	6 208	1 279	9 878	1 641
				.	.	-3,9	94,8	.	.	2,5	28,7
VG Linz am Rhein	37	294	9,1	543	144	803	284	10 115	1 903	18 156	4 716
				-13,4	63,6	-14,8	70,1	1,5	1,9	2,0	26,7
Leubsdorf	4	.	.	3	3	10	10	41	9	249	87
				.	0,0	.	0,0	.	0,0	.	0,0
Linz am Rhein, St.	31	213
VG Puderbach	12	211	24,8	637	3	1 570	3	7 222	29	23 870	54
				-20,1	0,0	-32,5	0,0	-45,3	x	-6,6	x
Döttesfeld	6	128
Steimel	4
				.	0,0	.	0,0	.	0,0	.	0,0

Verwaltungsbezirk	November 2015						Januar - November 2015				
	Be- triebe	Betten		Gäste		Übernachtungen		Gäste		Übernachtungen	
		An- gebot	Auslas- tung	ins- gesamt	Aus- länder	ins- gesamt	Aus- länder	ins- gesamt	Aus- länder	ins- gesamt	Aus- länder
	Anzahl	%	Anzahl und Veränderung zu Nov. 2014 bzw. Jan.-Nov. 2014 in %								

noch: LK Neuwied

VG Rengsdorf	24	266	27,6	987	59	2 203	220	9 801	1 118	23 599	3 123
				.	.	51,7	x	.	.	19,0	39,5
Ehlscheid	4	86
				0,0	.	.	0,0
Hardert	3	.	.	32	4	46	4	287	29	567	81
				77,8	-33,3	x	-33,3	6,7	x	42,5	22,7
Rengsdorf	8	67
			
Straßenhaus	3	.	.	5	2	31	6	47	11	201	41
				.	0,0	.	0,0
VG Unkel	27	305	22,8	1 175	65	2 090	180	16 789	1 372	33 741	3 168
				-9,5	-15,6	-16,2	11,1	17,1	19,9	14,9	46,6
Erpel	4	.	x	314	95
				0,0	0,0	0,0	0,0	.	.	.	0,0
Rheinbreitbach	7	811	73	.	.	11 096	781
			
Unkel, St.	16	197	21,6	.	.	1 279	107	.	.	22 331	2 292
			
VG Waldbreitbach	33	463	15,8	1 152	92	2 196	164	12 505	1 260	27 131	3 084
				-0,8	-24,6	2,9	-27,1	10,4	-10,6	7,4	-5,5
Breitscheid	6
			
Hausen (Wied)	7
			
Roßbach	9	98
			
Waldbreitbach	9	237	20,6	771	58	1 462	91	7 436	486	16 637	1 401
				-2,9	-19,4	2,2	-28,3	14,4	-16,2	8,1	-5,9
LK Rhein-Hunsrück-Kreis	419	6 614	23,1	21 485	4 692	45 917	8 505	387 371	117 638	850 618	202 829
				-6,8	-12,4	-2,5	-6,1	3,7	-5,9	3,6	-5,6
Boppard, St.	129	2 074	27,4	7 034	1 650	17 064	3 283	140 164	49 230	327 811	92 623
				-2,4	8,8	0,7	15,5	8,8	4,6	3,6	-2,5
VG Emmelshausen	34	426	17,3	1 045	78	2 217	189	15 862	2 212	42 356	4 610
				5,9	1,3	-4,7	-40,4	7,3	-8,8	8,6	-18,2
Emmelshausen, St.	14	165	17,2	468	39	850	65	6 528	641	16 922	1 459
				9,9	30,0	-26,2	-35,6	4,1	-6,1	1,4	-11,9
Halsenbach	3	72	27,4	339	31	591	32	4 948	1 309	9 400	1 723
				-13,5	-3,1	-22,0	0,0	1,6	-13,0	0,6	-26,6
Maisborn	3	.	x
				0,0	0,0	0,0	0,0	0,0	0,0	0,0	0,0
Norath	3	.	x
				0,0	0,0	0,0	0,0	0,0	0,0	0,0	0,0
Pfalzfeld	3	.	.	23	.	127	.	700	32	2 539	153
				.	0,0	.	0,0
VG Kastellaun	51	732	27,2	2 280	161	5 968	436	25 836	3 054	77 083	10 302
				21,8	16,7	14,1	-19,0	-2,1	6,4	4,9	3,8
Bell (Hunsrück)	6	.	.	13	3	130	42	278	58	1 737	412
				8,3	-40,0	-3,7	7,7	-5,1	-30,1	9,6	-21,7
Beltheim	12	.	.	141	.	1 023	.	2 211	278	11 515	1 628
				36,9	x	63,4	x	9,0	-19,2	13,7	-8,4
Buch	5
			
Kastellaun, St.	15	387	25,5	1 444	116	2 964	250	14 754	1 532	36 599	4 313
			
Mörsdorf	9	85	10,9	79	5	277	36	1 856	277	6 749	1 296
				19,7	-16,7	-7,7	x	-2,9	27,1	-6,9	96,7

Verwaltungsbezirk	November 2015						Januar - November 2015					
	Be- triebe	Betten		Gäste		Übernachtungen		Gäste		Übernachtungen		
		An- gebot	Auslas- tung	ins- gesamt	Aus- länder	ins- gesamt	Aus- länder	ins- gesamt	Aus- länder	ins- gesamt	Aus- länder	
	Anzahl	%	Anzahl und Veränderung zu Nov. 2014 bzw. Jan.-Nov. 2014 in %									

noch: LK Rhein-Hunsrück-Kreis

VG Kirchberg (Hunsrück)	50	1 047	19,5	3 578	1 312	6 135	2 427	70 150	28 644	119 632	44 095
				-31,8	-47,3	-18,9	-28,2	-1,6	-26,8	4,3	-14,2
Büchenbeuren	6	95	5,0	101	40	142	42	2 879	1 371	5 304	1 440
				x	x	x	x	95,3	x	29,7	x
Gemünden	10	88	21,4	.	.	566	39	.	.	10 355	882
				.	.	-5,0	50,0	.	.	-4,5	69,6
Kirchberg (Hunsrück), St.	6	118	22,8	391	52	806	246	4 854	517	13 985	1 950
			
Lautzenhausen	7	366	31,3	2 236	950	3 436	1 756	47 965	22 149	65 131	31 703
				-41,9	x	-29,2	-35,1	-7,1	-34,6	2,2	-22,5
Sohren	11	206	11,1	525	229	683	274	8 479	3 737	14 334	4 825
				1,7	-10,5	-17,2	-35,5	6,3	-1,5	-4,5	-15,6
VG Rheinböllen	17	244	31,2	850	132	2 286	336	10 492	2 340	25 771	4 436
				-3,5	-5,7	3,3	-43,4	0,2	13,8	-3,1	-33,4
Argenthal	4	108	21	.	.	2 428	409
			
Rheinböllen, St.	12	194	.	773	131	.	.	9 348	2 256	.	.
				-3,6	4,0	.	.	-0,1	18,5	.	.
VG Sankt Goar-Oberwesel	114	1 584	19,4	5 043	1 250	9 226	1 603	106 025	30 878	217 009	43 178
				1,5	34,3	1,7	31,3	2,2	1,7	3,2	0,9
Oberwesel, St.	45	.	.	3 137	523	6 429	742	57 256	11 098	129 920	16 832
				0,9	8,7	3,1	2,9	2,0	3,6	1,3	-4,0
Sankt Goar, St.	55	534
			
Urbar	14
			
VG Simmern / Hunsrück	24	507	19,9	1 655	109	3 021	231	18 842	1 280	40 956	3 585
				-12,9	62,7	-19,5	41,7	3,6	10,7	1,6	2,5
Simmern/Hunsrück, St.	11	135	25,7	563	69	1 041	155	6 275	866	11 867	2 443
			
LK Rhein-Lahn-Kreis	344	6 059	27,4	12 992	1 904	49 867	4 478	242 104	37 983	787 794	93 428
				-8,6	19,3	-4,4	9,5	1,7	14,1	1,2	12,0
Lahnstein, gkSt.	43	943	18,0	2 134	651	5 089	1 431	37 107	9 138	91 543	21 194
				-13,7	x	-22,7	x	1,6	14,8	-2,0	7,2
VG Bad Ems	58	1 598	51,1	3 350	180	24 517	542	50 828	4 172	300 160	11 886
				5,5	-5,8	3,8	-14,8	5,3	24,1	1,2	24,0
Bad Ems, St.	40	1 360	55,8	2 621	144	22 772	464	38 209	3 164	268 344	9 691
				5,3	25,2	4,8	-7,0	0,9	14,5	0,3	16,1
Dausenau	9	.	.	14	7	48	25	823	131	2 120	796
				-12,5	0,0	x	0,0	10,2	79,5	25,3	x
Kemmenau	3
				.	x	.	x
VG Diez	40	777	33,8	2 077	126	7 883	220	33 337	3 798	106 238	5 879
				4,4	-46,4	-4,8	-38,2	3,5	2,4	6,5	-5,1
Balduinstein	13	102	8,1	147	15	248	33	2 696	440	5 452	843
				.	.	-30,9	x	.	.	-10,4	-11,3
Diez, St.	18	588	41,8	1 755	92	7 369	151	26 349	2 656	93 867	3 916
				7,7	-35,2	.	.	1,7	2,9	.	.
Holzappel	4
			
Laurenburg	4	37	11,2	108	10	124	10	3 519	600	5 135	912
				24,1	-44,4	6,0	x	44,3	-0,2	49,4	-6,7
VG Hahnstätten	10	52	12,7	.	.	198	20	.	.	2 718	984
			

Verwaltungsbezirk	November 2015						Januar - November 2015				
	Be- triebe	Betten		Gäste		Übernachtungen		Gäste		Übernachtungen	
		An- gebot	Auslas- tung	ins- gesamt	Aus- länder	ins- gesamt	Aus- länder	ins- gesamt	Aus- länder	ins- gesamt	Aus- länder
	Anzahl	%	Anzahl und Veränderung zu Nov. 2014 bzw. Jan.-Nov. 2014 in %								

noch: LK Rhein-Lahn-Kreis

Burgschwalbach	6	198	20	.	.	2 509	967
Hahnstätten	4	.	x	-	-	-	-	.	.	209	17
					0,0		0,0				
VG Katzenelnbogen	6	158	27,3	.	.	1 295	107	.	.	19 232	2 270
						4,8	32,1			20,9	40,1
VG Loreley	143	1 883	15,8	3 836	893	8 938	2 120	89 739	18 079	216 062	48 286
				-17,2	13,5	-7,9	-5,8	-2,8	11,6	-1,9	12,4
Bornich	11	.	.	.	-	.	-
					0,0		0,0				
Braubach, St.	21	194	25,1	640	78	1 460	179	11 391	1 680	24 079	3 277
				28,0	8,3	68,4	4,1	-1,7	36,3	-5,6	13,9
Filsen	3
Kamp-Bornhofen	20	520
Kaub, St.	23	349	17,9	893	13	1 877	17	18 298	1 161	40 010	2 240
				-14,1	18,2	-10,9	-22,7	-2,8	-19,4	2,6	-23,9
Kestert	8	91
Osterspai	14	.	.	376	25	1 269	77	7 970	685	28 811	1 983
				-28,1	x	-5,4	x	-2,2	40,9	5,2	55,3
Patersberg	10	.	x	-	-	-	-	252	59	870	224
					0,0		0,0				
Prath	5	.	x	-	-	-	-	53	4	186	14
				0,0	0,0	0,0	0,0	-35,4	-33,3	-35,0	-33,3
Skt. Goarshn., Loreleyst., St.	24	332	5,2	352	90	513	120	16 016	3 719	27 556	6 881
VG Nassau	34	525	8,1	560	6	1 278	16	16 171	964	43 684	2 510
				-31,2	-14,3	-34,9	45,5	-1,8	-3,1	-0,2	-12,2
Hömberg	3	67	.	.	-	.	-
					0,0		0,0				
Nassau, St.	22	159
Obernhof	3	.	.	.	-	.	-
					0,0		0,0				
VG Nastätten	10	123	18,1	256	12	669	22	4 389	273	8 157	419
				-32,1	x	.	.	-0,5	18,7	.	.
Nastätten, St.	7
LK Rhein-Pfalz-Kreis	29	1 111	31,3	5 838	726	10 440	1 389	74 828	8 164	134 592	16 377
				-0,2	19,6	-10,4	-22,7	-0,2	-5,0	-3,1	-10,2
Mutterstadt	3	89	37,6	480	32	1 003	67	5 317	680	11 909	1 432
				1,5	28,0	-9,7	42,6	-5,4	-0,1	-8,9	20,7
Schifferstadt, St.	8	244	28,0	1 225	121	2 046	154	14 889	1 302	28 077	1 942
				10,8	59,2	3,5	-17,2	-2,2	-20,6	-1,8	-39,2
VG Rheinauen	6	227	24,0	939	194	1 635	366	12 002	1 631	22 640	3 466
Altrip	4
VG Römerberg-Dudenhofen	7	238	27,6	1 167	71	1 973	167	14 214	1 301	23 747	2 482
				26,0	9,2	21,0	12,1	18,6	6,6	11,5	-0,2
Römerberg	4	167	25,4	769	25	1 274	74	9 479	486	14 672	1 099
				20,9	-16,7	15,9	-14,9	21,2	2,1	13,1	15,0

Verwaltungsbezirk	November 2015							Januar - November 2015			
	Be- triebe	Betten		Gäste		Übernachtungen		Gäste		Übernachtungen	
		An- gebot	Auslas- tung	ins- gesamt	Aus- länder	ins- gesamt	Aus- länder	ins- gesamt	Aus- länder	ins- gesamt	Aus- länder
	Anzahl	%	Anzahl und Veränderung zu Nov. 2014 bzw. Jan.-Nov. 2014 in %								
LK Südliche Weinstraße	1 279	8 923	22,4	23 966	946	60 028	2 182	320 164	13 027	917 223	27 995
				5,4	5,6	1,9	25,0	4,5	2,3	2,2	0,6
VG Annweiler am Trifels	103	1 148	15,7	2 420	49	5 410	311	36 227	1 069	89 533	3 533
				1,0	88,5	0,3	x	6,6	4,3	-1,6	11,1
Albersweiler	10	98	21,3	288	6	625	30	4 042	31	8 789	112
				-13,3	50,0	-7,1	25,0	-19,5	-38,0	-9,4	2,8
Annweiler am Trifels, St.	36	402	21,5	1 342	12	2 588	20	17 746	591	40 313	1 199
				31,1	-7,7	24,1	-25,9	24,7	36,5	10,1	22,8
Dernbach	5	61
			
Eußerthal	6	82
			
Gossersweiler-Stein	19	127	6,2	43	12	237	128	2 110	127	8 548	1 242
				-41,1	100,0	-20,2	x	57,3	x	18,6	x
Ramberg	14	252	7,4	228	-	560	-	3 928	140	11 244	281
				x	0,0	x	0,0	-25,8	x	-30,9	x
Silz	9
				.	.	.	x
VG Bad Bergzabern	355	2 972	26,4	6 253	200	23 558	479	82 420	3 459	310 671	6 844
				14,3	13,0	6,3	33,4	5,9	13,0	2,4	11,6
Bad Bergzabern, St.	175	1 360	37,8	2 890	88	15 440	327	36 403	1 806	193 942	3 913
				30,7	-30,2	9,1	27,2	8,2	-2,7	2,0	3,2
Birkenhördt	6	.	.	78	-	299	-	151	-	849	-
				.	0,0	x	0,0	.	0,0	x	0,0
Böllernborn	3	41	22,0	77	-	271	-	652	2	1 982	8
				18,5	0,0	70,4	0,0	4,7	0,0	4,2	0,0
Dörrenbach	40	160	19,5	141	-	937	-	1 950	7	8 547	62
				29,4	0,0	67,0	0,0	4,3	x	-0,2	-30,3
Gleiszellen-Gleishorbach	27	333	14,1	532	5	1 404	5	9 972	173	25 030	362
				-22,9	-37,5	-22,1	x	2,4	-43,8	-4,2	-46,9
Kapellen-Drusweiler	8	.	.	109	-	239	-	1 802	153	4 809	314
				x	0,0	x	0,0	-1,0	96,2	-3,8	84,7
Klingenmünster	18	169	24,0	623	13	1 217	17	8 090	291	18 326	410
				1,8	62,5	-4,6	-39,3	4,7	15,5	1,5	-18,5
Oberotterbach	22	146	13,7	262	6	601	10	1 726	44	5 151	65
				12,9	0,0	-32,5	0,0	29,2	41,9	19,6	4,8
Pleisweiler-Oberhofen	18	175	.	340	5	.	.	4 436	218	.	.
				-11,0	x	.	.	-10,2	-24,8	.	.
Schweigen-Rechtenbach	30	280	14,5	.	.	1 221	89	.	.	19 992	1 011
				.	.	.	9,1	x	.	8,3	x
Vorderweidenthal	5	181	16,3	389	2	885	8	5 475	15	15 226	46
				2,9	0,0	2,8	0,0	3,0	x	5,8	x
VG Edenkoben und Maikammer	354	3 459	23,8	11 594	462	24 715	1 012	149 637	5 701	393 488	12 399
				2,8	3,1	1,5	12,9	2,6	1,1	2,4	-3,9
Burrweiler	16	160	15,8	433	15	759	21	6 597	404	16 583	573
				62,2	0,0	39,5	0,0	43,2	0,0	20,1	0,0
Edenkoben, St.	35	706	34,7	2 806	251	7 347	603	31 093	2 574	87 160	5 690
				9,2	-8,1	5,6	3,3	3,4	-17,5	5,6	-24,5
Edesheim	19	192
			
Gleisweiler	16	.	.	201	5	450	9	3 323	45	10 787	116
				18,9	-16,7	35,1	50,0	4,7	-15,1	-2,5	-35,6
Kirrweiler (Pfalz)	23	203	10,7	259	-	651	-	5 603	27	16 417	131
				-11,0	x	-1,7	x	-5,9	-10,0	-7,4	24,8
Maikammer	60	483	38,4	2 610	75	5 570	138	30 591	954	77 739	2 103
				12,0	21,0	2,4	29,0	1,5	6,0	1,6	5,2
Rhodt unter Rietburg	70	484	16,5	1 260	20	2 403	35	18 477	281	51 334	819
				7,5	42,9	0,4	0,0	2,7	26,6	2,7	50,3
Sankt Martin	87	836	23,7	3 102	33	5 936	59	39 342	578	98 957	1 250
				-6,8	32,0	-2,6	13,5	-0,6	20,2	1,0	24,6
Weyher in der Pfalz	27	177	8,4	196	-	444	-	4 275	31	14 797	91
				-41,7	0,0	-32,9	0,0	-1,2	x	-0,7	x

Verwaltungsbezirk	November 2015							Januar - November 2015			
	Be- triebe	Betten		Gäste		Übernachtungen		Gäste		Übernachtungen	
		An- gebot	Auslas- tung	ins- gesamt	Aus- länder	ins- gesamt	Aus- länder	ins- gesamt	Aus- länder	ins- gesamt	Aus- länder
	Anzahl	%	Anzahl und Veränderung zu Nov. 2014 bzw. Jan.-Nov. 2014 in %								

noch: LK Südliche Weinstraße

VG Herxheim	25
Herxheim bei Landau/Pfalz	24
VG Landau-Land	438	957	12,0	1 832	75	3 443	151	31 634	1 052	87 715	2 246	
				-6,9	4,2	-11,6	-16,1	5,6	-16,0	7,6	-15,9	
Billigheim-Ingenheim	5	85	8,8	71	-	224	-	1 922	37	6 742	167	
				x	x	-32,3	x	-17,4	-22,9	-20,4	-7,2	
Eschbach	38	
				.	0,0	
Frankweiler	25	57	10,6	.	-	181	-	.	.	3 823	36	
				.	0,0	
Göcklingen	39	53	3,7	19	-	59	-	1 394	-	4 873	-	
				x	0,0	.	.	0,1	0,0	.	0,0	
Heuchelheim-Klingen	81	98	2,5	53	-	73	-	2 738	17	9 401	89	
				x	0,0	x	0,0	13,1	21,4	19,7	x	
Ilbesheim bei Landau i. d. Pf.	83	.	.	61	-	121	-	2 475	31	8 121	59	
				.	0,0	
Impflingen	3	66	11,0	93	8	217	28	1 413	46	4 052	262	
				-6,1	0,0	-30,7	x	13,2	-14,8	12,1	-11,5	
Leinsweiler	146	351	19,5	1 110	63	2 050	119	14 468	797	38 024	1 437	
				3,1	21,2	0,0	35,2	3,3	-11,4	10,4	-12,3	
Sieboldingen	15	59	
				
VG Offenbach an der Queich	4	.	.	.	-	.	-	.	-	.	-	
				.	.	.	x	.	.	.	x	
Bornheim	3	.	.	.	-	.	-	.	-	.	-	
				
LK Südwestpfalz	307	3 786	18,5	9 884	310	21 028	665	144 014	6 033	369 617	14 099	
				-1,4	-4,0	-4,6	3,4	5,0	7,9	3,1	8,2	
VG Dahner Felsenland	168	1 976	18,9	4 937	126	11 181	248	74 364	1 988	217 758	5 774	
				0,7	43,2	-2,1	-4,2	5,0	13,7	2,1	14,1	
Bobenthal	5	.	.	13	-	27	-	559	-	2 059	-	
				.	0,0	.	.	0,0	.	.	0,0	
Bruchweiler-Bärenbach	14	155	7,0	151	-	327	-	3 115	34	11 459	181	
				6,3	0,0	-3,5	0,0	-8,6	88,9	-7,8	x	
Bundenthal	5	.	.	38	-	95	-	1 703	52	5 690	335	
				-15,6	0,0	-8,7	0,0	0,0	-10,3	-6,4	-38,0	
Busenberg	8	.	.	.	-	.	-	.	-	.	-	
				.	0,0	.	.	.	0,0	.	0,0	
Dahn, St.	32	624	34,4	2 902	79	6 436	135	37 158	1 343	97 813	3 210	
				5,3	61,2	-0,2	53,4	12,8	32,7	8,4	33,3	
Erfweiler	18	.	.	349	15	999	39	4 954	155	18 237	447	
				-2,8	7,1	-5,6	-11,4	-4,3	-31,4	-5,4	-28,7	
Erlenbach bei Dahn	3	.	.	.	-	.	-	
				.	0,0	
Fischbach bei Dahn	25	238	10,4	374	8	740	34	5 668	120	17 054	557	
				1,9	33,3	10,0	54,5	3,2	x	0,0	x	
Ludwigswinkel	25	300	7,0	243	15	626	20	6 153	94	19 490	341	
				6,6	66,7	8,3	-23,1	9,2	8,0	7,2	58,6	
Nothweiler	9	56	.	.	-	.	-	
				.	0,0	
Rumbach	13	124	13,1	161	6	487	14	3 065	72	12 685	455	
				-32,4	-40,0	-24,6	x	-7,3	-28,0	-2,8	-19,6	
Schönau (Pfalz)	9	219	15,7	497	3	1 032	6	7 718	70	20 384	149	
				-8,6	0,0	.	0,0	-9,8	-24,7	.	.	

Verwaltungsbezirk	November 2015							Januar - November 2015			
	Be- triebe	Betten		Gäste		Übernachtungen		Gäste		Übernachtungen	
		An- gebot	Auslas- tung	ins- gesamt	Aus- länder	ins- gesamt	Aus- länder	ins- gesamt	Aus- länder	ins- gesamt	Aus- länder
	Anzahl	%	Anzahl und Veränderung zu Nov. 2014 bzw. Jan.-Nov. 2014 in %								

noch: LK Südwestpfalz

VG Hauenstein	42	713	16,9	1 644	66	3 608	129	25 695	1 718	62 582	2 884
				-2,2	-4,3	-3,8	-3,7	14,2	28,2	17,1	17,0
Hauenstein	25	501	16,2	1 121	34	2 442	62	16 748	825	43 229	1 502
				-8,9	-29,2	-13,8	-27,1	19,7	24,4	20,4	20,9
Hinterweidenthal	7	.	.	164	12	405	20	3 624	468	7 756	581
				45,1	x	70,9	x	17,7	39,3	21,9	22,8
Wilgartswiesen	9	111
			
VG Pirmasens-Land	13	223	14,2	397	5	948	5	6 623	372	15 647	717
				7,3	x	0,6	x	-2,8	-41,3	1,0	-38,9
Eppenbrunn	7	131	14,8	222	-	582	-	3 935	177	9 303	391
				12,1	x	4,9	x	-3,0	x	-2,0	-47,9
Lemberg	6	92	13,3	175	5	366	5	2 688	195	6 344	326
				1,7	x	-5,4	x	-2,5	-20,1	5,7	-22,7
VG Rodalben	38	290	15,8	600	5	1 376	96	7 948	228	20 183	1 225
				15,4	-16,7	-7,2	x	-5,4	-4,6	-12,0	28,4
Leimen	3	.	.	.	-	.	-
				.	0,0	.	0,0
Merzalben	8
			
Münchweiler an der Rodalb	8	.	.	19	2	79	6	401	56	1 363	201
				-34,5	0,0	-33,1	0,0	11,7	x	5,1	x
Rodalben, St.	19	195	.	534	-	.	-	6 616	102	.	.
				19,2	x	.	x	-1,3	x	.	.
VG Thaleischweiler-Wallhalben	13	155	22,2	652	18	1 034	35	9 512	334	16 898	661
			
Herschberg	10	.	.	308	7	519	16	4 371	80	8 230	221
			
VG Waldfischbach-Burgalben	30	329	12,2	.	.	1 203	37	.	.	18 593	1 139
				.	.	-31,1	8,8	.	.	-9,4	-14,6
Heltersberg	20	80	1,0	12	-	25	-	1 240	52	3 924	658
				x	0,0	x	0,0	1,6	6,1	-15,5	24,4
Waldfischbach-Burgalben	10	249	15,8	.	.	1 178	37	.	.	14 669	481
				.	.	-18,8	8,8	.	.	-7,6	-40,2
VG Zweibrücken-Land	3	100	55,9	.	.	1 678	115	.	.	17 956	1 699
			
LK Trier-Saarburg	598	10 732	20,2	21 181	6 361	65 061	27 097	348 732	112 350	1 197 710	516 266
				3,2	0,6	1,9	4,2	2,1	1,5	1,6	1,8
VG Hermeskeil	28	377	17,9	922	68	2 029	527	14 945	1 919	34 043	5 368
				-0,6	x	3,4	11,7	8,5	7,9	9,4	3,3
Hermeskeil, St.	13	179	21,0	429	19	1 129	220	8 739	1 047	20 922	2 412
				1,4	x	3,2	-41,0	12,8	3,6	11,7	-14,6
Reinsfeld	3	55
			
Züsch	3	.	.	.	-	.	-	.	-	.	-
				.	0,0	.	0,0
VG Kell am See	27	1 522	23,4	2 367	960	10 681	5 884	38 857	18 080	185 778	112 276
				-3,2	-3,5	-1,6	2,9	6,8	-2,0	1,6	-2,9
Greimerath	3	.	.	25	12	189	96	458	239	2 705	1 525
				56,3	x	x	x	4,3	7,7	2,7	20,4
Hentern	3	.	.	61	2	173	6	1 024	138	3 321	622
			
Kell am See	14	1 363	24,0	2 110	922	9 803	5 650	35 563	17 401	173 525	108 479
				-7,0	-2,4	-5,2	1,8	5,9	-2,3	1,3	-3,4

Verwaltungsbezirk	November 2015						Januar - November 2015				
	Be- triebe	Betten		Gäste		Übernachtungen		Gäste		Übernachtungen	
		An- gebot	Auslas- tung	ins- gesamt	Aus- länder	ins- gesamt	Aus- länder	ins- gesamt	Aus- länder	ins- gesamt	Aus- länder
	Anzahl	%	Anzahl und Veränderung zu Nov. 2014 bzw. Jan.-Nov. 2014 in %								

noch: LK Trier-Saarburg

Schillingen	4	.	.	49	22	236	126	656	274	3 130	1 479
				0,0	100,0	38,8	x	2,3	0,7	4,5	-1,3
VG Konz	116	1 117	21,4	2 422	602	7 174	1 864	39 307	8 964	110 494	24 296
				7,6	19,9	-1,2	24,6	0,9	-1,2	-7,8	-6,0
Konz, St.	79	501	19,9	694	101	2 985	751	13 780	1 938	47 339	7 897
				-17,7	11,0	-16,3	42,5	-9,0	-11,3	-14,5	1,4
Nittel	27	435	24,3	1 286	341	3 173	817	17 387	4 727	43 270	11 258
				34,1	22,2	21,4	20,0	6,2	-2,9	-5,5	-18,6
Tawern	4	.	.	6	2	74	6	169	18	1 034	188
				50,0	0,0	-10,8	0,0	-15,5	x	6,9	x
Wasserliesch	3	108	22,3	362	141	723	245	6 826	2 050	14 612	3 824
				4,3	30,6	-2,8	-0,4	16,5	22,0	7,1	16,6
VG Ruwer	33	307	21,4	949	188	1 974	441	15 458	3 738	35 957	9 839
				-5,2	-33,8	0,2	-20,3	1,5	7,1	14,0	26,0
Gusterath	4	.	.	34	24	98	62	713	247	2 001	883
				-49,3	-27,3	-45,6	-32,6	34,3	46,2	59,6	85,5
Mertesdorf	7	169	26,6	773	149	1 349	295	11 202	2 815	22 739	5 839
				-1,5	-35,2	2,0	-19,4	4,5	6,1	11,9	13,9
Waldrach	17	46	18,6	68	11	256	77	1 980	327	5 979	2 085
				-15,0	83,3	8,0	42,6	-14,5	15,1	8,2	73,9
VG Saarburg	129	2 214	15,8	3 230	1 051	10 526	4 621	56 919	22 140	224 558	118 852
				-4,0	-5,1	-13,3	-14,1	-4,4	2,5	-0,8	4,4
Ayl	22	157	11,8	241	26	556	94	4 303	893	12 895	3 658
				-23,5	52,9	-27,7	-2,1	11,0	23,0	7,4	6,1
Freudenburg	6	.	.	15	.	38	.	233	61	893	192
				.	.	-29,6	x	.	.	14,0	-7,2
Irsch	5	.	.	65	18	153	23	538	155	1 881	353
				x	80,0	86,6	x	11,6	58,2	5,0	45,3
Ockfen	9
			
Palzem	10	103	9,0	112	9	278	20	2 595	96	7 075	403
				43,6	80,0	-12,9	66,7	60,1	-5,0	13,6	-4,7
Saarburg, St.	51	1 488	15,9	1 821	896	7 110	4 275	35 505	18 542	163 930	107 581
				-4,1	3,5	-16,5	-10,6	-10,0	2,0	-2,4	5,1
Serrig	9	.	.	31	3	224	28	450	57	3 079	344
				14,8	0,0	2,8	-33,3	19,4	-9,5	9,2	9,9
Taben-Rodt	5	.	.	30	.	92	.	507	102	1 990	544
				50,0	x	26,0	x	-1,9	-26,6	-3,4	-22,7
Trassem	7	175	20,1	546	83	1 057	147	6 906	1 461	17 086	3 397
				-3,5	-48,1	-5,0	x	-5,3	-7,2	1,0	-8,2
Wincheringen	3	.	.	7	.	30	.	84	7	467	19
				.	0,0	.	0,0
VG Schweich an der Röm. Weinstr.	219	4 735	21,3	10 112	3 390	30 209	13 332	161 312	52 211	554 913	232 538
				2,5	5,4	8,1	9,3	0,6	-0,1	1,9	1,7
Detzem	3
			
Fell	4	85	9,8	67	21	251	62	969	345	2 452	870
				-49,6	x	x	x	-22,2	-16,9	-38,1	x
Kenn	3	77	18,5	198	15	427	50	3 032	743	6 594	1 588
				4,8	-21,1	13,3	x	-11,8	-7,1	-12,0	-12,4
Klüsserath	18	177	1,2	28	6	62	12	994	81	2 099	199
				x	0,0	x	0,0	-4,6	-30,8	0,2	-30,7
Köwerich	3
			
Leiwen	41	2 434
			
Longuich	13	212
			
Mehring	41	339	11,1	567	100	1 125	181	13 681	3 795	34 298	9 416
				29,2	-11,5	13,8	-37,8	20,4	8,7	9,6	11,2

Verwaltungsbezirk	November 2015						Januar - November 2015				
	Be- triebe	Betten		Gäste		Übernachtungen		Gäste		Übernachtungen	
		An- gebot	Auslas- tung	ins- gesamt	Aus- länder	ins- gesamt	Aus- länder	ins- gesamt	Aus- länder	ins- gesamt	Aus- länder
	Anzahl	%	Anzahl und Veränderung zu Nov. 2014 bzw. Jan.-Nov. 2014 in %								

noch: LK Trier-Saarburg

Pölich	7
Schleich	3
Schweich, St.	14	270	17,0	681	76	1 373	165	11 431	2 165	22 522	4 134	
				-1,0	-3,8	-2,3	-27,0	-10,2	0,2	-7,0	4,0	
Trittenheim	62	.	.	672	515	1 591	1 191	25 359	11 462	79 399	36 203	
				-3,3	7,7	-2,9	4,8	0,5	2,8	1,3	-0,9	
VG Trier-Land	46	460	17,9	1 179	102	2 468	428	21 934	5 298	51 967	13 097	
				77,8	50,0	43,2	x	25,1	31,2	23,9	33,2	
Igel	12	134	30,3	.	.	1 220	35	.	.	13 915	132	
				.	.	44,0	40,0	.	.	5,3	-30,2	
Kordel	9	126	6,9	70	24	259	61	3 763	881	9 092	2 025	
				-2,8	71,4	68,2	x	11,7	74,5	31,8	70,0	
Langsur	8	74	17,8	218	65	395	114	2 347	513	5 381	1 094	
				58,0	x	-8,8	1,8	45,1	36,4	16,8	-5,0	
Ralingen	4	
Welschbillig	4	.	x	
				
Zemmer	5	.	.	104	8	384	214	1 021	91	5 589	2 186	
				96,2	0,0	x	0,0	29,7	0,0	x	0,0	
LK Vulkaneifel	400	10 292	27,5	21 446	5 557	85 007	23 525	292 347	77 705	1 364 651	435 539	
				10,0	20,3	7,7	20,6	-12,2	-19,6	0,8	0,9	
VG Daun	246	3 313	32,6	9 745	1 989	32 396	5 501	126 367	21 688	466 293	64 252	
				5,0	16,5	10,3	28,6	7,2	-5,0	1,5	-4,6	
Darscheid	6	61	22,7	193	30	416	70	2 117	300	5 882	694	
				-9,8	x	-9,4	x	-10,0	-1,6	-13,3	-11,3	
Daun, St.	87	1 597	35,5	6 183	1 177	16 986	3 126	77 107	12 146	230 483	32 374	
				4,2	27,1	23,0	49,4	11,5	-3,4	6,5	-3,6	
Deudesfeld	7	
Dockweiler	7	
				
				0,0	.	0,0	
Dreis-Brück	10	82	13,9	93	9	343	18	1 735	412	6 910	935	
				-19,1	-30,8	-19,9	-5,3	-1,7	20,8	-10,9	52,3	
Gillensfeld	10	81	27,8	294	34	676	88	3 583	410	8 069	1 066	
				60,7	-39,3	44,8	x	8,9	x	-12,1	x	
Hörscheid	3	.	x	
				0,0	0,0	0,0	0,0	0,0	0,0	0,0	0,0	
Immerath	8	.	.	34	15	270	41	1 489	405	9 226	1 470	
				-24,4	-34,8	18,9	-34,9	-1,1	-0,2	19,4	4,5	
Mehren	16	153	14,5	263	22	665	74	3 949	281	14 221	1 975	
				-17,0	x	-27,6	x	1,0	-48,0	-6,8	-33,7	
Meisburg	8	.	.	52	34	260	155	680	178	6 707	1 654	
				-10,3	13,3	42,1	x	4,6	11,3	0,8	-10,6	
Niederstadtfeld	3	.	.	34	3	111	13	654	20	3 354	104	
				
Schalkenmehren	31	395	47,2	1 588	219	5 598	761	17 266	1 780	69 689	5 685	
				8,5	44,1	4,6	77,0	5,0	1,7	2,2	13,7	
Schutz	3	
				
				0,0	.	0,0	
Strotzbüsch	13	103	11,0	78	16	339	73	1 675	456	8 430	1 553	
				1,3	100,0	x	x	-7,8	-5,2	-11,0	-20,2	
Üdersdorf	14	74	11,5	126	21	255	45	2 116	258	6 133	649	
				8,6	x	-0,8	x	-2,5	17,3	-5,2	3,2	
Utzerath	3	.	.	72	.	.	.	1 012	7	.	.	
				-1,4	0,0	.	0,0	-4,3	75,0	.	.	
Wallenborn	9	61	10,1	24	6	185	35	505	140	4 301	420	
				-4,0	0,0	0,0	0,0	1,8	-3,4	2,8	-1,2	

Verwaltungsbezirk	November 2015						Januar - November 2015					
	Be- triebe	Betten		Gäste		Übernachtungen		Gäste		Übernachtungen		
		An- gebot	Auslas- tung	ins- gesamt	Aus- länder	ins- gesamt	Aus- länder	ins- gesamt	Aus- länder	ins- gesamt	Aus- länder	
	Anzahl	%	Anzahl und Veränderung zu Nov. 2014 bzw. Jan.-Nov. 2014 in %									

noch: LK Vulkaneifel

VG Gerolstein	59	1 233	15,7	2 510	780	5 818	2 308	38 830	11 476	115 642	49 806
				20,8	23,8	12,5	19,2	5,4	-2,4	4,9	1,9
Berlingen	4	46
Birresborn	11	81
Densborn	4
					0,0		0,0				
Gerolstein, St.	28	885	15,9	1 808	427	4 210	1 456	28 850	8 258	89 667	40 975
				22,5	4,9	15,9	7,2	6,4	-4,1	6,4	2,1
Kopp	3	73
Neroth	4	71
VG Hillesheim	43	601	30,2	1 673	84	5 443	156	23 282	1 041	73 262	2 142
				-4,2	-28,8	-1,8	-32,5	-2,8	-44,1	-4,7	-41,0
Hillesheim, St.	15	244
Kerpen (Eifel)	12
					0,0		0,0				
Üxheim	16	.	.	317	-	1 614	-	5 057	-	23 632	-
				-1,2	x	6,7	x	23,1	x	15,3	x
VG Kelberg	27	3 261	27,5	3 023	781	26 859	7 269	47 457	17 669	481 652	188 422
				15,6	31,0	.	.	x	-50,0	.	.
Kelberg	20	357	10,8	344	94	1 155	528	6 595	1 973	18 513	6 247
				11,3	-24,8	11,3	11,2	32,1	34,4	28,8	55,1
VG Obere Kyll	25	1 884	25,6	4 495	1 923	14 491	8 291	56 411	25 831	227 802	130 917
				19,1	22,8	.	.	5,0	4,0	.	.
Birgel	3	75
Jünkerath	5	242	34,4	1 026	17	2 497	216	10 218	211	29 570	1 276
				21,6	30,8	22,3	0,9	6,9	-12,4	1,5	-21,7
Lissendorf	5	119	5,1	33	2	182	6	2 224	194	10 559	806
				-42,1	x	-18,8	x	37,4	32,9	31,8	19,4
Stadtkyll	6	1 368
			
LK Westerwaldkreis	178	4 892	36,2	24 208	1 385	53 060	3 772	273 140	22 376	686 953	62 023
				9,1	-0,6	1,0	-8,6	8,4	3,4	8,5	4,6
VG Bad Marienberg (Ww.)	33	818	31,8	3 482	335	7 800	1 172	39 163	3 198	91 209	9 378
				5,1	-5,4	3,4	-17,2	1,3	-5,5	-0,4	-13,9
Bad Marienberg (Ww.), St.	28	643	32,6	2 909	260	6 296	1 038	33 307	2 466	77 374	7 813
				13,1	-21,9	6,0	-25,3	6,6	1,4	5,4	-7,6
Nistertal	4
			
VG Hachenburg	51	669	39,0	1 098	82	7 828	266	15 739	1 868	102 858	5 663
				-18,8	12,3	-6,4	19,3	-13,1	-12,1	-4,6	-17,2
Atzelgift	5	48	35,1	163	47	505	132	2 291	801	8 743	2 942
				-22,7	-17,5	-30,0	-25,8	-11,2	-15,4	-11,9	-21,9
Dreifelden	4	64	14,4	140	-	276	-	2 422	-	6 591	-
				-14,1	0,0	-14,3	0,0	-8,5	x	-5,1	x
Hachenburg, St.	15	330	65,6	571	35	6 492	134	6 372	357	75 455	972
				-11,3	x	1,3	x	-2,9	-11,2	3,5	19,7
Heimborn	5	.	.	22	-	53	-	492	23	1 395	35
				-24,1	0,0	-37,6	0,0	-39,9	0,0	-38,4	25,0
Kroppach	4	.	.	.	-	.	-
				.	0,0	.	0,0

Verwaltungsbezirk	November 2015						Januar - November 2015				
	Be- triebe	Betten		Gäste		Übernachtungen		Gäste		Übernachtungen	
		An- gebot	Auslas- tung	ins- gesamt	Aus- länder	ins- gesamt	Aus- länder	ins- gesamt	Aus- länder	ins- gesamt	Aus- länder
	Anzahl	%	Anzahl und Veränderung zu Nov. 2014 bzw. Jan.-Nov. 2014 in %								

noch: LK Westerwaldkreis

Mündersbach	3	.	.	7	-	38	-	158	-	769	-
				.	0,0	.	0,0	.	0,0	.	0,0
Müschchenbach	4	.	.	7	-	38	-	158	-	769	-
				x	0,0	x	0,0	x	0,0	x	0,0
Streithausen	3	.	.	7	-	38	-	158	-	769	-
				.	0,0	.	0,0	.	0,0	.	0,0
VG Höhr-Grenzhausen	17	772	44,1	5 795	457	10 217	860	60 721	6 180	119 610	12 562
				4,0	22,5	-2,9	15,1	9,3	23,2	8,8	23,2
Höhr-Grenzhausen, St.	16
			
VG Montabaur	41	1 296	40,4	7 787	227	15 694	748	84 361	4 180	185 602	10 105
				16,3	-14,3	6,2	0,5	14,3	19,2	11,9	22,9
Eitelborn	3	.	.	15	2	37	10	141	27	317	49
			
Hübingen	3
			
Montabaur, St.	21	617	50,8	4 446	45	9 408	268	47 496	1 644	104 391	5 077
				12,2	x	-1,4	-35,0	18,3	-0,3	15,6	26,3
Welschneudorf	4	110	17,5	246	12	577	46	3 905	507	12 202	1 240
				-14,6	x	-12,6	x	5,1	8,3	-0,5	12,3
VG Ransbach-Baumbach	3	110
			
VG Rennerod	9	472	26,0	1 762	7	3 683	89	23 755	679	82 513	4 243
				34,0	16,7	13,4	-20,5	26,8	3,2	49,9	45,1
Rennerod, St.	3	37	19,4	98	-	215	-	983	12	2 095	28
				-15,5	x	-38,2	x	-28,5	-25,0	-24,7	7,7
VG Selters (Ww.)	5	64
			
VG Wallmerod	3	50	29,9	248	15	449	33	3 119	295	5 651	571
				1,2	x	-5,5	x	1,2	-10,9	3,2	-10,2
VG Westerburg	11	484	25,7	2 628	105	3 726	155	28 911	2 295	46 507	3 694
				7,2	-14,6	-4,2	x	3,6	-21,2	1,1	-25,2
Höhn	3	127
				.	x	.	x
Westerburg, St.	4	106
			
VG Wirges	5	157	36,3	588	93	1 711	313	8 476	2 844	30 977	14 277
				15,1	-18,4	-4,1	-17,0	16,5	8,7	6,9	11,5
Rheinland-Pfalz	11 717	175 940	26,3	573 906	99 186	1 390 014	256 329	8 140 479	1 678 230	21 333 870	4 603 575
				3,1	2,4	2,7	4,0	2,8	-0,1	2,6	0,0

Impressum

Herausgeber:
Statistisches Landesamt Rheinland-Pfalz
Mainzer Straße 14-16
56130 Bad Ems

Telefon: 02603 71-0
Telefax: 02603 71-3150

E-Mail: poststelle@statistik.rlp.de
Internet: www.statistik.rlp.de

Kostenfreier Download im Internet: <http://www.statistik.rlp.de/veroeffentlichungen/statistische-berichte>

© Statistisches Landesamt Rheinland-Pfalz · Bad Ems · 2016

Vervielfältigung und Verbreitung, auch auszugsweise, mit Quellenangabe gestattet.