



Rheinland-Pfalz

STATISTISCHES LANDESAMT

2015

STATISTISCHE BERICHTE



Gäste und Übernachtungen
im Tourismus im Juli 2015

Zeichenerklärungen

0	Zahl ungleich Null, Betrag jedoch kleiner als die Hälfte von 1 in der letzten ausgewiesenen Stelle
-	nichts vorhanden
.	Zahl unbekannt oder geheim
x	Nachweis nicht sinnvoll
...	Zahl fällt später an
/	keine Angabe, da Zahl nicht sicher genug
()	Aussagewert eingeschränkt, da Zahl statistisch unsicher
D	Durchschnitt
p	vorläufig
r	revidiert
s	geschätzt

Für die Abgrenzung von Größenklassen wird im Allgemeinen anstelle einer ausführlichen Beschreibung „50 bis unter 100“ die Darstellungsform „50 – 100“ verwendet.

Einzelwerte in Tabellen werden im Allgemeinen ohne Rücksicht auf die Endsumme gerundet.

Inhalt

Seite

Informationen zur Statistik	4
--	----------

Glossar	6
----------------------	----------

Tabellen

Einschließlich Campingplätze

T 1	Entwicklung des Fremdenverkehrs in den Beherbergungsbetrieben aller Berichtsgemeinden einschließlich Campingplätze	11
T 2	Gäste und Übernachtungen (Insgesamt und Ausländer/-innen) nach Tourismusregionen, Betriebsarten und Gemeindegruppen einschließlich Campingplätze	12
T 3	Gäste und Übernachtungen nach Herkunftsländern einschließlich Campingplätze	13
T 4	Gäste und Übernachtungen von Ausländerinnen und Ausländern im Juli 2015 nach Tourismusregionen, Betriebsarten und Gemeindegruppen einschließlich Campingplätze	14

Ohne Campingplätze

T 5	Gäste und Übernachtungen nach Verwaltungsbezirken ohne Campingplätze	15
T 6	Ausländische Gäste und deren Übernachtungen nach Verwaltungsbezirken ohne Campingplätze	16

Campingtourismus

T 7	Entwicklung des Fremdenverkehrs im Campingtourismus	17
T 8	Gäste und Übernachtungen auf Campingplätzen nach Verwaltungsbezirken	18
T 9	Gäste und Übernachtungen auf Campingplätzen nach Herkunftsländern	19

Regionalergebnisse ohne Campingplätze

T 10	Betriebe, Bettenangebot, Gäste und Übernachtungen (einschließlich Privatquartiere und gewerbliche Kleinbetriebe mit weniger als 10 Betten) nach Verwaltungsbezirken ohne Campingplätze	20
------	--	----

Grafiken

G 1	Entwicklung des Fremdenverkehrs 1986–2014 einschließlich Campingplätze	10
G 2	Gäste 2014 und 2015 nach Monaten	10
G 3	Übernachtungen 2014 und 2015 nach Monaten	10

Informationen zur Statistik

Ziel der Statistik

Die monatlich durchgeführte Tourismusstatistik informiert über die Zahl der Gästeankünfte und -übernachtungen und ermöglicht damit Aussagen über die kurzfristige Entwicklung der Nachfrage im Beherbergungsgewerbe. Anhand der Angaben über die vorhandenen Bettenkapazitäten kann auf die Entwicklung des touristischen Angebotes geschlossen werden. Die Ergebnisse bieten der Europäischen Kommission, den Ministerien des Bundes und der Länder, lokalen, regionalen und nationalen Tourismusorganisationen, Verbänden und Interessenvertretungen im Bereich Tourismus sowie weiteren institutionellen und privaten Nutzern die notwendigen statistischen Grundlagen für Entscheidungen und Maßnahmen.

Rechtsgrundlage

Beherbergungsstatistikgesetz (BeherbStatG) vom 22. Mai 2002 (BGBl. I S. 1642) zuletzt geändert durch Artikel 1 des Gesetzes vom 23. November 2011 (BGBl. I S. 2298) in Verbindung mit dem Bundesstatistikgesetz (BStatG) vom 22. Januar 1987 (BGBl. I S. 462, 565), zuletzt geändert durch Artikel 13 des Gesetzes vom 25. Juli 2013 (BGBl. I S. 2749)

Landesgesetz über Fremdenverkehrsstatistik in Rheinland-Pfalz vom 19. März 1951 (GVBl. S. 56), zuletzt geändert durch § 10 Abs. 6 des Landesstatistikgesetzes (LStatG) vom 27. März 1987 (GVBl. S. 57)

Landesstatistikgesetz (LStatG) vom 27. März 1987 (GVBl. S. 57), geändert durch Art. 8 des siebten Rechtsbereinigungsgesetzes vom 5. Oktober 1990 (GVBl. S. 289) in Verbindung mit der Landesverordnung zur Übertragung von Aufgaben der Erhebungsstelle für die Statistik der Verbraucherpreise, die Fremdenverkehrsstatistik und die Beherbergungsstatistik vom 20. April 2005 (GVBl. S. 146)

Erhebungsumfang

Im Rahmen der Tourismusstatistik werden seit dem 1. Januar 2012 bundeseinheitlich bei allen Beherbergungsbetrieben mit zehn und mehr Betten sowie bei Camping- und Reisemobilplätzen mit zehn und mehr Stellplätzen die angekommenen Gäste und deren Übernachtungen erfasst. Weiterhin werden gemäß landesrechtlicher Grundlage in Rheinland-Pfalz in denjenigen Gemeinden, die über ein staatlich verliehenes Prädikat als Fremdenverkehrsgemeinde, Erholungsort, Luftkurort oder Heilbad verfügen, zusätzlich auch die Privatzimmervermieter und gewerblichen Kleinbetriebe mit weniger als zehn Betten in der Statistik berücksichtigt.

Regionale Ebene

Der Ergebnismachweis erfolgt für administrative – Landkreise, kreisfreie Städte, Verbandsgemeinden und Gemeinden – und nichtadministrative Gebietseinheiten wie Tourismusregionen.

Berichtskreis

In die monatliche Erhebung sind rund 3 600 Beherbergungsbetriebe mit zehn und mehr Betten bzw. bei Camping- und Reisemobilplätzen mit zehn und mehr Stellplätzen sowie rund 7 800 Privatzimmervermieter und gewerbliche Kleinbetriebe mit weniger als zehn Fremdenbetten einbezogen.

Erhebungsmerkmale und Berichtszeitraum/-zeitpunkt

Erhebungsmerkmale der Monaterhebung im Tourismus sind die Anzahl der Ankünfte und der Übernachtungen von Gästen. Bei Gästen, deren Wohnsitz oder gewöhnlicher Aufenthaltsort außerhalb Deutschlands liegt, werden diese Angaben auch in der Unterteilung nach Herkunftsländern erfasst. Erhoben werden bei Betriebsstätten außerdem die Zahl der angebotenen Schlafgelegenheiten, bei Camping- und Reisemobilplätzen die Anzahl der Stellplätze und bei Betrieben der Hotellerie zusätzlich die Zahl der Gästezimmer am 31.07. Für Hotelleriebetriebe mit 25 und mehr Zimmern wird außerdem monatlich die Auslastung der Gästezimmer erhoben.

Datenaufbereitung (einschließlich Hochrechnung)

Die Daten werden im Rahmen einer Online-Befragung erhoben. Für die Erhebung besteht Auskunftspflicht. Die Monatserhebung im Tourismus ist keine Stichprobe, sondern eine Vollerhebung aller Beherbergungsbetriebe mit Abschneidegrenze. In Rheinland-Pfalz sind die örtlichen Kommunalverwaltungen als Statistische Erhebungsstellen in den Berichtsweg eingebunden. Zu ihren Aufgaben gehört die kontinuierliche Abgrenzung der Erhebungsbereiche sowie die Plausibilisierung der Erhebungsdaten unter Einbeziehung der Ortskenntnisse. Hierdurch und in Verbindung mit den monatlichen Plausibilitätsprüfungen im Statistischen Landesamt sind die Ergebnisse als genau einzustufen.

Mit einem Imputationsverfahren werden für alle Erhebungseinheiten, die bis zu einem festgelegten Zeitpunkt noch keine Meldung übermittelt haben (Antwortausfälle), Imputationswerte ermittelt. Dazu werden die Werte vergleichbarer Einheiten herangezogen, die Angaben geliefert haben, oder vorhandene, ältere Angaben des jeweiligen Betriebs genutzt.

Die ausgewiesenen Gäste- und Übernachtungszahlen beruhen auf den jeweils aktuellsten Angaben der Berichtseinheiten, und zwar sowohl für den aktuellen Berichtsmontat als auch für die Vormonate. Für die Vormonate kann es sogenannte Rückkorrekturen geben. Sie entstehen, wenn neue Informationen für einen Vormonat vorliegen. Dies ist zum Beispiel der Fall, wenn eine Berichtseinheit eine frühere Meldung korrigiert.

Eine weitere Möglichkeit ist, dass eine Berichtseinheit eine Angabe zu spät übermittelt hat, sodass an deren Stelle auf eine Schätzung zurückgegriffen werden musste. Die aktuelle Meldung des Berichtspflichtigen ersetzt dann diese Schätzung. Dies kann dazu führen, dass die Summe der in der Vergangenheit veröffentlichten Monatsergebnisse vom aktuellen Ergebnis für den Jahresteil abweicht, der den Zeitraum Januar bis zum aktuellen Berichtsmontat eines Jahres umfasst.

Vergleichbarkeit

Seit Januar 2013 werden Gäste- und Übernachtungszahlen über das sogenannte „Dauercamping“ nicht mehr erhoben. In Rheinland-Pfalz wurden diese Angaben zum „Dauercamping“ bis Dezember 2012 bei den Campingplatzbetreibern auf freiwilliger Basis erfragt. Die Befragung und die Ergebnisdarstellung zum Campingtourismus konzentrieren sich gemäß bundeseinheitlicher Vorgehensweise auf das kurzfristige Urlaubscamping. Um die Vergleichbarkeit zu gewährleisten, wurden die Zeitreihen mit Monats- und Jahreszahlen in den Veröffentlichungen ab Januar 2013 angepasst. Dies führt zu Abweichungen gegenüber älteren Veröffentlichungen.

Seit Januar 2014 wird beim Merkmal „Betriebe“, ergänzend zu den Einheiten mit zehn und mehr Fremdenbetten, erstmals auch die Zahl der Privatquartiere und gewerblichen Kleinbetriebe unterhalb dieser Abschneidegrenze berücksichtigt. Für frühere Jahre liegen für diese Betriebsart keine Angaben vor. Die Vergleichbarkeit dieses Merkmals ist dadurch eingeschränkt.

Besondere fachliche Hinweise

Die regionale Ergebnisdarstellung auf der Ebene von Landkreisen, kreisfreien Städten, Verbandsgemeinden und Gemeinden erfolgt ohne den Campingtourismus.

Die bei den Regionalergebnissen ausgewiesene prozentuale monatliche Bettenauslastung wird nach folgender Formel berechnet: $(\text{Übernachtungen}/\text{Bettenangebot} \cdot 30) \cdot 100$. Die Berechnung der jährlichen Bettenauslastung bei den Jahresergebnissen erfolgt nach der Formel: $(\text{Übernachtungen}/\text{Bettenangebot im Monat Juli} \cdot 365) \cdot 100$.

Der Einsatz eines maschinellen Verfahrens gewährleistet die primäre und sekundäre Geheimhaltung der Daten.

Bei einem eventuellen Vergleich mit den Tourismuszahlen für Deutschland ist zu beachten, dass diese – anders als die rheinland-pfälzischen Tourismusergebnisse – keine Angaben zu Privatzimmervermietern und gewerblichen Kleinbetrieben mit weniger als zehn Fremdenbetten beinhalten.

Glossar

Ankunft

Meldung eines Gastes in einer Beherbergungsstätte innerhalb eines Berichtszeitraums, der zum vorübergehenden Aufenthalt ein Gästebett belegt.

Beherbergung

Unterbringung von Personen, die sich nicht länger als ein Jahr ohne Unterbrechung an einem anderen Ort als ihrem gewöhnlichen Wohnsitz aufhalten. Der vorübergehende Ortswechsel kann durch Urlaub und Freizeitaktivitäten, aber auch durch die Wahrnehmung privater und geschäftlicher Kontakte, den Besuch von Tagungen und Fortbildungsveranstaltungen, durch Maßnahmen zur Wiederherstellung der Gesundheit oder sonstige Gründe veranlasst sein.

Beherbergungsstätten

Betriebe und Betriebsteile, die nach Einrichtung und Zweckbestimmung dazu dienen, zehn und mehr Gäste gleichzeitig vorübergehend zu beherbergen.

Betriebsarten

Gruppierung bzw. Einordnung der Beherbergungsstätten anhand der durch die Klassifikation der Wirtschaftszweige, Ausgabe 2008 (WZ 2008), vorgegebenen Kriterien.

Bettenauslastung

Quotient aus tatsächlicher Übernachtungszahl (Zähler) zur Zahl der möglichen Übernachtungen (Nenner). Die Darstellung in Prozent erfolgt durch die Multiplikation dieses Quotienten mit dem Wert 100.

Campingplätze

Abgegrenzte Gelände, die jedermann zum vorübergehenden Aufstellen von mitgebrachten Wohnwagen, Reise- bzw. Wohnmobilen oder Zelten zugänglich sind. Bei den Campingplätzen ist zwischen „Urlaubscamping“ und „Dauercamping“ zu unterscheiden. Für die Beherbergungsstatistik ist ab Januar 2013 nur noch das Urlaubscamping zu erfassen. Urlaubscamping liegt vor, wenn die Campingplatzbenutzung für einzelne Tage oder Wochen vereinbart worden ist. Dabei wird im Allgemeinen kein pauschales Entgelt, sondern eine nach Dauer der Belegung und Personenzahl gestaffelte Gebühr berechnet.

Erholungs- und Ferienheime

Beherbergungsstätten, die nur bestimmten Personenkreisen, z. B. Mitgliedern eines Vereins oder einer Organisation, Beschäftigten eines Unternehmens, Kindern, Müttern oder Betreuten sozialer Einrichtungen, zugänglich sind und in denen Speisen und Getränke nur an Hausgäste abgegeben werden.

Erholungsorte

Die staatliche Anerkennung mit der Artbezeichnung Erholungsort setzt voraus:

- eine landschaftlich bevorzugte und klimatisch günstige Lage,
- für die Ferienerholung geeignete verschiedenartige Einrichtungen und einen entsprechenden Ortscharakter und
- eine durchschnittliche Aufenthaltsdauer der Gäste von in der Regel mindestens fünf Tagen.

Ferienhäuser, Ferienwohnungen

Beherbergungsstätten, die jedermann zugänglich sind und in denen Speisen und Getränke nicht abgegeben werden, aber eine Kochgelegenheit vorhanden ist.

Ferienzentren

Beherbergungsstätten, die jedermann zugänglich sind und dazu dienen, wahlweise unterschiedliche Wohn- und Aufenthaltsmöglichkeiten sowie gleichzeitig Freizeiteinrichtungen in Verbindung mit Einkaufsmöglichkeiten und persönlichen Dienstleistungen zum vorübergehenden Aufenthalt anzubieten. Als Mindestausstattung gilt das Vorhandensein von Hotelunterkunft und anderen Wohngelegenheiten auch mit Kochgelegenheit, einer Gaststätte, von Einkaufsmöglichkeiten zur Deckung des persönlichen Bedarfs und des Freizeitbedarfs sowie von Einrichtungen für persönliche Dienstleistungen, z. B. Massageeinrichtungen, Solarium, Sauna, Friseur, und zur aktiven Freizeitgestaltung, wie z. B. Schwimmbad, Tennis-, Tischtennis-, Minigolf- oder Trimm-dich-Anlagen.

Fremdenverkehrsorte

Die staatliche Anerkennung mit der Artbezeichnung Fremdenverkehrsgemeinde setzt voraus:

- für die Gäste geeignete verschiedenartige Fremdenverkehrseinrichtungen, wie Wanderwege, Sport-, Spiel- und Freizeitanlagen, und
- eine im Verhältnis zur Einwohnerzahl beachtliche Beherbergungskapazität oder eine sich aus der vorhandenen Beherbergungskapazität und einem überörtlichen Ausflugsverkehr insgesamt ergebende erhebliche Bedeutung des Fremdenverkehrs.

Die Gemeinde soll einen touristisch ansprechenden Gesamteindruck vermitteln.

Gasthöfe

Beherbergungsstätten, die jedermann zugänglich sind und in denen, neben dem auch für Passanten zugänglichen Gastraum, in der Regel keine weiteren Aufenthaltsräume zur Verfügung stehen. Bei Gasthöfen übersteigt der Umsatz aus Bewirtung deutlich den aus Beherbergung.

Gäste

siehe Ankunft.

Gemeindegruppen

In der Beherbergungsstatistik wird bei der Darstellung nach den Gemeindegruppen in prädikatisierte Gemeinden – wie Heilbäder, Luftkurorte, Erholungsorte, Fremdenverkehrsorte – und nicht prädikatisierte Orte, die in der Gruppe der sonstigen Gemeinden zusammengefasst werden, unterschieden.

Heilbäder

Die staatliche Anerkennung als Kurort mit der Artbezeichnung Heilbad setzt voraus:

- ein natürliches, zur Heilung, Linderung oder Vorbeugung von Krankheiten geeignetes Kurmittel des Bodens,
- ein gesundheitsförderndes Klima,
- verschiedenartige, leistungsfähige Einrichtungen zur Anwendung der Kurmittel mit angemessener kurärztlicher und pflegerischer Betreuung,
- eine größere Anzahl von Kuranstalten sowie leistungsfähige Betriebe des Hotel- und Gaststättengewerbes und
- einen dem Kurbetrieb entsprechenden Ortscharakter, der auch durch die Bauleitplanung gesichert sein muss.

Nachstehend aufgeführte 18 Städte und Gemeinden werden den Heilbädern zugerechnet:

Bad Bergzabern, Bad Bertrich, Bad Breisig, Bad Dürkheim, Bad Ems, Bad Hönningen, Bad Kreuznach, Bad Marienberg, Bad Münster am Stein-Ebernburg, Bad Neuenahr-Ahrweiler, Bad Sobernheim, Bernkastel-Kues, Daun, Diez, Lahnstein, Manderscheid, Rengsdorf, Traben-Trarbach.

Hotels

Beherbergungsstätten, die jedermann zugänglich sind und in denen ein Restaurant – auch für Passanten – vorhanden ist sowie in der Regel weitere Einrichtungen oder Räume für unterschiedliche Zwecke (Konferenzen, Seminare, Sport, Freizeit, Erholung) zur Verfügung stehen.

Hotels garnis

Beherbergungsstätten, die jedermann zugänglich sind und in denen als Mahlzeit höchstens ein Frühstück angeboten wird.

Jugendherbergen, Hütten u. Ä.

Beherbergungsstätten, die in der Regel eine einfache Ausstattung aufweisen und vorzugsweise Jugendlichen oder Angehörigen der sie tragenden Organisation, z. B. ein Wanderverein, zur Verfügung stehen. Speisen und Getränke werden nur an Hausgäste abgegeben.

Luftkurorte

Die staatliche Anerkennung als Kurort mit der Artbezeichnung Luftkurort setzt voraus:

- ein für die Gesundheitsförderung geeignetes therapeutisches Klima und eine landschaftlich bevorzugte Lage,
- Einrichtungen, die zur therapeutischen Anwendung des Klimas geeignet sind,
- leistungsfähige Betriebe des Hotel- und Gaststättengewerbes und
- einen dem Kurbetrieb entsprechenden Ortscharakter, der auch durch die Bauleitplanung gesichert sein muss.

Nachstehend aufgeführte 39 Städte und Gemeinden werden den Luftkurorten zugerechnet:

Annweiler am Trifels, Bollendorf, Boppard, Dahn, Dannenfels, Deidesheim, Edenkoben, Ehscheid, Emmelshausen, Eppenbrunn, Gerolstein, Hardert, Hauenstein, Hausen (Wied), Hümmerich, Irrel, Kelberg, Kell am See, Kirchen (Sieg), Kirchwald, Kyllburg, Ludwigswinkel, Morbach, Nassau, Neuerburg, Niederbreitbach, Nürburg, Prüm, Rieden, Roßbach, Sankt Martin, Stadtkyll, Straßenhaus, Stromberg, Thalfang, Trippstadt, Volkesfeld, Waldbreitbach, Wissen.

Pensionen

Beherbergungsstätten, die jedermann zugänglich sind und in denen Speisen und Getränke nur an Hausgäste abgegeben werden.

Privatquartiere

Kleinbeherbergungsstätten mit weniger als zehn Betten, die für jedermann zugänglich sind und in denen Gäste zum vorübergehenden Aufenthalt gegen Entgelt aufgenommen werden (auch als Bestandteil der Wohnung einer Privatvermieterin bzw. eines Privatvermieters).

Schulungsheime

Beherbergungsstätten, die nach Einrichtung und Zweckbestimmung dazu dienen, Unterricht außerhalb des regulären Schul- und Hochschulsystems anzubieten und überwiegend der Erwachsenenbildung dienen.

Sonstige Gemeinden

Zusammenfassung von Gemeinden ohne Prädikat als Heilbad, Luftkurort, Erholungsort oder Fremdenverkehrsort.

Tourismusregionen

Eine Tourismusregion ist eine nichtadministrative Raumeinheit, die in Zusammenarbeit mit dem Ministerium für Wirtschaft, Klimaschutz, Energie und Landesplanung in Mainz sowie der Rheinland-Pfalz Tourismus GmbH in Koblenz abgegrenzt wurde. Die Abgrenzung orientiert sich insbesondere an naturräumlichen Gegebenheiten, berücksichtigt aber meist auch Zuständigkeitsbereiche der regionalen Tourismusverbände.

Übernachtungen

Die Übernachtungen ergeben sich aus der Belegung eines Gästebettes zum vorübergehenden Aufenthalt. Die Aufenthaltsdauer, gemessen in Tagen, ergibt die Zahl der Übernachtungen je Gast. Die monatliche Meldung orientiert sich an der Zahl der Übernachtungen von Gästen, die im Berichtszeitraum ankamen und abreisten oder aus dem vorherigen Berichtszeitraum noch anwesend waren.

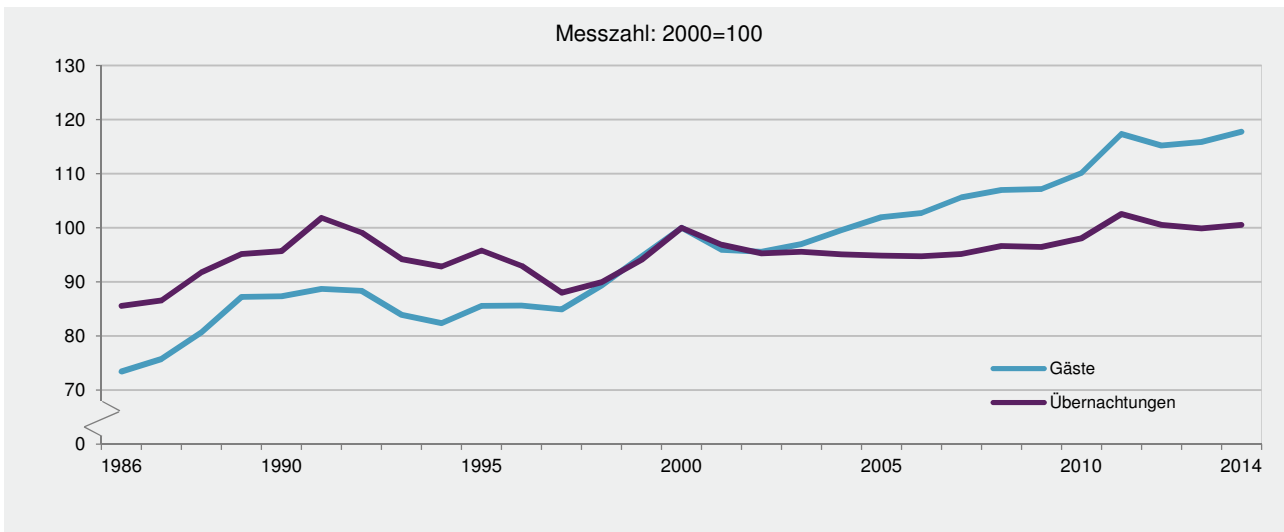
Vorsorge- und Rehabilitationskliniken

Beherbergungsstätten, die unter ärztlicher Leitung stehen und ausschließlich oder überwiegend Kurgästen zur Verfügung stehen. Als Kurgäste gelten Personen, die sich aufgrund einer ärztlichen Verordnung in der Klinik vorübergehend aufhalten. Das Ziel des Aufenthalts ist die Erhaltung oder Wiederherstellung ihrer Gesundheit oder der Berufs- oder Arbeitsfähigkeit sowie die Inanspruchnahme der allgemein angebotenen Kureinrichtungen außerhalb des Beherbergungsbetriebes.

Zu den Vorsorge- und Rehabilitationskliniken zählen auch Kinderheilstätten, Sanatorien, Kur- oder ähnliche Krankenhäuser. Im Unterschied zur Krankenhausstatistik werden Vorsorge- und Rehabilitationskliniken in der Beherbergungsstatistik nur dann erfasst, wenn die dort untergebrachten Personen überwiegend in der Lage sind, während des vorübergehenden Aufenthalts die Klinik zu verlassen und die Tourismusangebote der Gemeinde in Anspruch zu nehmen.

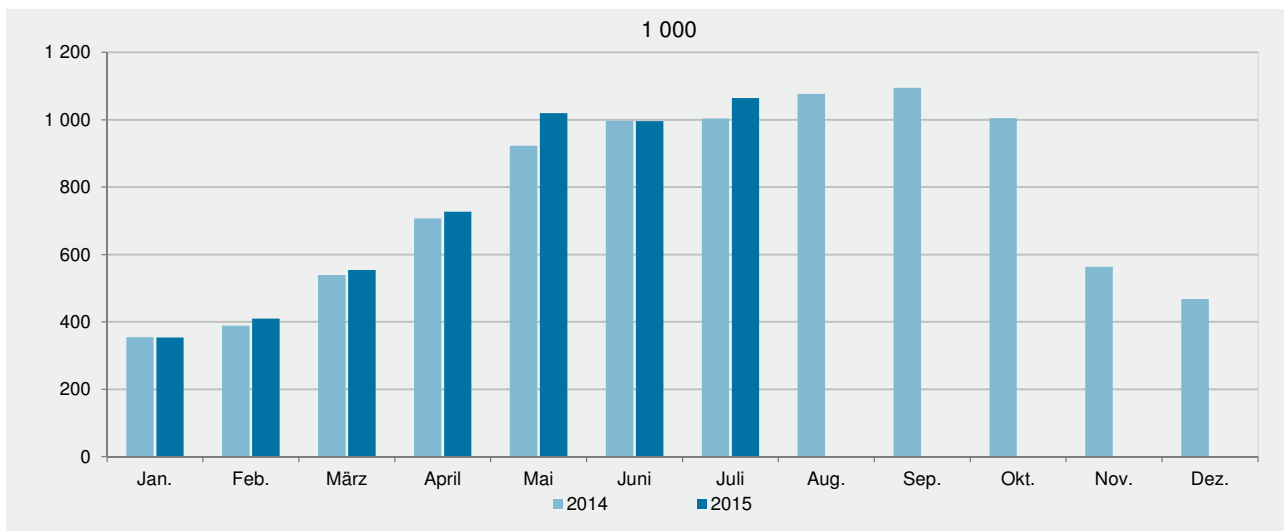
G 1

Entwicklung des Fremdenverkehrs 1986–2014 einschließlich Campingplätze



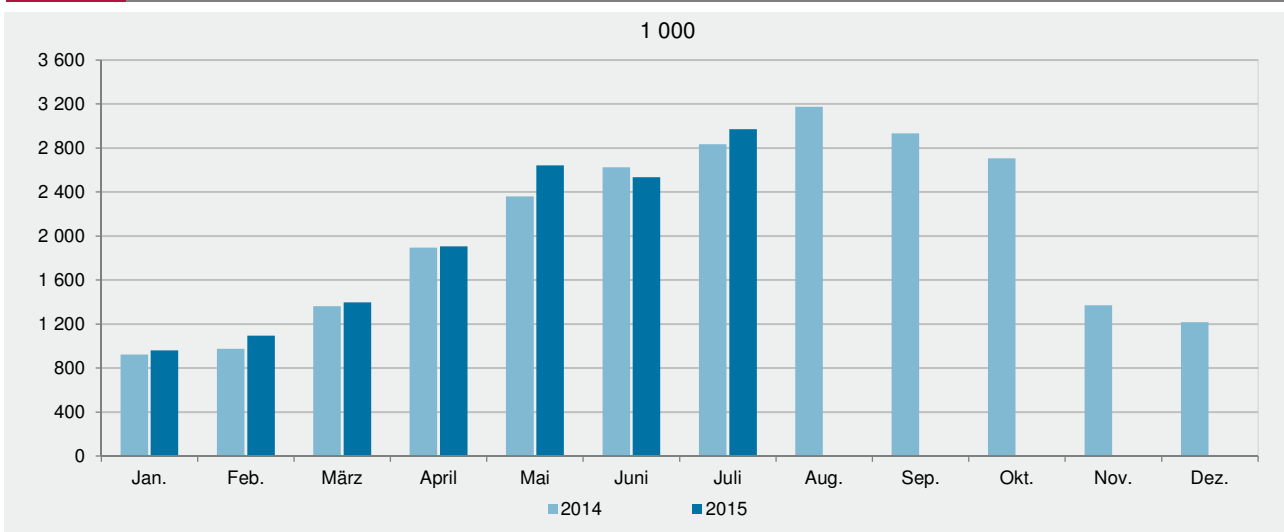
G 2

Gäste 2014 und 2015 nach Monaten



G 3

Übernachtungen 2014 und 2015 nach Monaten



Jahr Monat	Gäste		Übernachtungen		Gäste		Übernachtungen		
	insgesamt	Ausländer/ -innen	insgesamt	Ausländer/ -innen	insgesamt	Ausländer/ -innen	insgesamt	Ausländer/ -innen	
	Anzahl				Veränderungen zum Vorjahr bzw. Vorjahresmonat in %				
2005	7 896 114	1 763 213	23 005 850	5 209 598	2,4	5,2	-0,2	4,4	
2006	7 956 558	1 825 734	22 974 984	5 368 788	0,8	3,5	-0,1	3,1	
2007	8 180 272	1 869 526	23 076 192	5 370 511	2,8	2,4	0,4	0,0	
2008	8 282 989	1 933 552	23 429 199	5 672 573	1,3	3,4	1,5	5,6	
2009	8 298 569	1 965 985	23 389 143	5 831 273	0,2	1,7	-0,2	2,8	
2010	8 525 782	2 047 448	23 781 738	5 964 490	2,7	4,1	1,7	2,3	
2011	9 085 946	2 082 027	24 866 013	5 955 835	6,6	1,7	4,6	-0,1	
2012	8 920 670	2 056 064	24 386 074	5 876 733	-1,8	-1,2	-1,9	-1,3	
2013	8 971 782	2 035 882	24 224 485	5 793 883	0,6	-1,0	-0,7	-1,4	
2014	9 121 368	2 036 551	24 377 612	5 846 569	1,7	0,0	0,6	0,9	
2012	Juli	931 142	294 131	2 792 271	940 322	-8,4	-1,1	-6,8	-2,6
	August	1 070 375	295 259	3 156 291	994 596	-0,4	-0,5	-2,0	-0,8
	September	1 091 092	231 886	2 964 356	660 149	-3,2	0,1	-2,6	-0,3
	Oktober	971 920	187 738	2 700 189	526 587	-3,6	-3,0	-3,9	-3,4
	November	552 037	105 081	1 356 344	264 069	-0,5	-5,5	-2,0	-4,5
	Dezember	444 501	99 422	1 201 325	261 941	0,5	-3,2	1,7	-0,4
2013	Januar	339 161	60 913	931 035	153 051	-3,6	-9,7	-2,5	-11,5
	Februar	381 573	76 427	1 014 672	198 803	-3,6	-8,0	-3,4	-6,2
	März	525 906	97 376	1 376 665	230 197	-1,5	-2,2	3,1	-3,8
	April	667 418	150 464	1 709 239	382 192	-7,9	-13,1	-12,8	-14,1
	Mai	934 844	207 923	2 478 182	584 082	-0,3	-0,8	-0,1	0,1
	Juni	908 930	205 907	2 340 968	557 681	-0,7	-1,9	-3,8	-3,3
	Juli	1 014 429	310 677	2 958 197	1 008 065	8,9	5,6	5,9	7,2
	August	1 096 172	307 915	3 236 507	1 018 830	2,4	4,3	2,5	2,4
	September	1 083 326	229 652	2 882 633	639 475	-0,7	-1,0	-2,8	-3,1
	Oktober	993 310	189 336	2 723 352	516 661	2,2	0,9	0,9	-1,9
	November	573 893	102 103	1 384 792	251 086	4,0	-2,8	2,1	-4,9
	Dezember	452 820	97 189	1 188 243	253 760	1,9	-2,2	-1,1	-3,1
2014	Januar	354 130	58 711	922 929	145 844	4,4	-3,6	-0,9	-4,7
	Februar	388 731	71 267	975 544	176 413	1,9	-6,8	-3,9	-11,3
	März	538 706	100 453	1 361 840	252 320	2,4	3,2	-1,1	9,6
	April	707 215	157 384	1 895 974	417 545	6,0	4,6	10,9	9,3
	Mai	923 177	205 682	2 360 478	571 866	-1,2	-1,1	-4,7	-2,1
	Juni	997 452	227 115	2 623 738	630 516	9,7	10,3	12,1	13,1
	Juli	1 003 451	299 255	2 834 448	962 108	-1,1	-3,7	-4,2	-4,6
	August	1 077 264	300 229	3 175 483	1 001 891	-1,7	-2,5	-1,9	-1,7
	September	1 094 762	233 962	2 933 628	660 375	1,1	1,9	1,8	3,3
	Oktober	1 004 424	188 285	2 706 940	520 500	1,1	-0,6	-0,6	0,7
	November	564 001	98 008	1 369 714	249 735	-1,7	-4,0	-1,1	-0,5
	Dezember	468 055	96 200	1 216 896	257 456	3,4	-1,0	2,4	1,5
2015	Januar	353 608	56 044	961 568	147 703	-0,1	-4,5	4,2	1,3
	Februar	409 786	78 980	1 093 179	220 956	5,4	10,8	12,1	25,2
	März	554 147	90 296	1 396 629	221 954	2,9	-10,1	2,6	-12,0
	April	727 184	153 173	1 906 624	400 607	2,8	-2,7	0,6	-4,1
	Mai	1 020 166	225 387	2 642 212	618 860	10,5	9,6	11,9	8,2
	Juni	995 758	224 909	2 535 532	605 319	-0,2	-1,0	-3,4	-4,0
	Juli	1 064 531	313 878	2 969 680	1 003 900	6,1	4,9	4,8	4,3

¹ Einschließlich Privatquartiere und gewerbliche Kleinbetriebe in ausgewählten Gemeinden.

Tourismusregion Betriebsart Gemeindegruppe ¹	Juli 2015				Januar - Juli 2015			
	Gäste		Übernachtungen		Gäste		Übernachtungen	
	insgesamt	Veränderung zu Juli 2014	insgesamt	Veränderung zu Juli 2014	insgesamt	Veränderung zu Jan.-Juli 2014	insgesamt	Veränderung zu Jan.-Juli 2014
	Anzahl	%	Anzahl	%	Anzahl	%	Anzahl	%
Insgesamt								
Rheinland-Pfalz	1 064 531	6,1	2 969 680	4,8	5 122 038	4,3	13 519 114	4,2
Ahr	51 904	1,0	142 327	-0,6	280 400	3,1	747 386	1,0
Eifel	119 433	-2,7	490 266	1,7	553 648	-6,3	2 044 979	1,9
Hunsrück	31 782	-0,5	97 425	1,2	159 976	4,6	428 363	3,5
Mosel-Saar	303 016	9,5	922 835	6,1	1 217 892	6,3	3 531 138	4,0
Naheland	51 415	8,7	192 457	6,3	254 642	5,1	920 947	4,8
Pfalz	199 179	6,1	472 890	6,4	1 096 036	5,4	2 581 114	6,5
Rheinhausen	93 824	5,7	148 487	2,9	536 884	5,1	868 663	3,1
Rheintal	149 052	8,9	308 558	4,3	666 999	7,0	1 391 517	4,2
Westerwald-Lahn	64 926	8,3	194 435	9,6	355 561	6,3	1 005 007	6,9
Hotels	495 947	4,6	943 447	2,7	2 628 690	4,9	4 911 478	3,9
Hotels garnis	65 977	10,9	125 695	9,9	322 865	7,6	630 466	7,3
Gasthöfe	35 125	8,9	77 153	3,7	158 148	7,2	353 038	4,3
Pensionen	46 913	11,6	121 623	9,8	204 120	9,6	527 912	8,6
Erholungs-, Ferien-, Schulungsheime	38 837	-8,0	138 229	5,8	262 203	4,0	751 442	7,7
Vorsorge- und Rehabilitationskliniken	9 425	2,8	187 975	1,2	58 931	2,3	1 239 546	1,5
Ferienzentren	36 337	-4,4	255 907	9,4	207 121	-12,1	1 138 178	4,1
Ferienhäuser, Ferienwohnungen	21 573	4,9	97 224	5,2	95 917	2,5	371 728	3,2
Jugendherbergen, Hütten u. Ä.	56 277	-0,3	131 870	1,6	299 474	-0,7	656 046	1,6
Privatquartiere ²	104 468	1,2	373 326	-3,8	414 910	0,9	1 511 628	2,4
Campingplätze	153 652	22,1	517 231	13,5	469 659	11,2	1 427 652	6,5
Heilbäder	129 491	7,1	473 053	4,6	660 759	5,9	2 526 782	3,8
Luftkurorte	103 179	7,7	310 821	7,6	479 180	4,1	1 253 821	3,1
Erholungsorte	149 543	6,3	533 489	3,0	640 256	2,5	2 100 313	5,4
Fremdenverkehrsorte	518 658	5,8	1 298 880	5,2	2 463 832	4,1	5 881 820	4,2
Sonstige Gemeinden	163 660	5,2	353 437	3,8	878 011	4,9	1 756 378	4,0
Ausländer/-innen								
Rheinland-Pfalz	313 878	4,9	1 003 900	4,3	1 143 428	2,1	3 224 191	2,1
Ahr	13 613	4,1	32 339	-5,2	52 729	1,2	123 242	-0,4
Eifel	47 462	-4,4	230 776	4,4	158 377	-10,4	610 315	-0,9
Hunsrück	12 341	-17,2	44 218	-7,0	57 286	-1,5	160 890	-1,1
Mosel-Saar	117 415	11,5	409 393	8,3	386 275	6,0	1 232 759	3,9
Naheland	12 551	12,4	54 113	11,2	44 577	3,2	160 431	1,3
Pfalz	28 138	-2,3	69 790	-6,8	130 516	3,0	330 529	2,5
Rheinhausen	22 266	7,5	37 190	5,2	116 701	1,1	197 935	0,8
Rheintal	50 664	7,0	101 105	0,6	161 377	7,7	318 652	3,3
Westerwald-Lahn	9 428	13,5	24 976	13,6	35 590	7,2	89 438	8,3
Hotels	136 916	1,2	280 132	-0,4	594 725	2,4	1 194 554	1,6
Hotels garnis	15 925	8,6	33 660	4,1	63 307	5,6	145 267	0,9
Gasthöfe	9 025	-2,8	21 218	-3,1	33 267	-1,3	82 006	-1,2
Pensionen	8 655	15,5	23 787	8,7	29 748	20,9	82 115	12,9
Erholungs-, Ferien-, Schulungsheime	2 422	-24,5	10 686	4,2	10 157	-4,3	31 567	12,0
Vorsorge- und Rehabilitationskliniken	317	-9,9	3 018	23,1	1 788	-4,7	11 862	2,8
Ferienzentren	28 812	4,0	212 845	12,5	122 669	-4,9	708 467	5,5
Ferienhäuser, Ferienwohnungen	6 542	2,3	32 605	11,5	21 125	6,5	95 555	12,8
Jugendherbergen, Hütten u. Ä.	6 138	-8,3	12 231	-19,5	22 056	-1,7	41 336	-8,0
Privatquartiere ²	23 984	-3,4	73 868	-12,2	79 688	-6,3	250 186	-10,7
Campingplätze	75 142	18,6	299 850	9,3	164 898	8,6	581 276	3,6
Heilbäder	28 601	9,0	75 412	8,9	94 873	7,0	238 165	8,5
Luftkurorte	35 360	3,8	139 291	5,8	124 009	3,9	393 069	0,7
Erholungsorte	47 839	4,8	221 152	-0,6	149 616	1,2	600 686	0,4
Fremdenverkehrsorte	161 114	5,3	472 187	5,4	586 175	1,7	1 613 442	2,0
Sonstige Gemeinden	40 964	1,6	95 858	5,8	188 755	0,6	378 829	3,2

1 Die Gemeindezuordnung erfolgte nach dem Stand vom 1. Januar des aktuellen Berichtsjahres. – 2 Einschließlich gewerbliche Betriebe mit weniger als 10 Betten.

Herkunftsland	Juli 2015				Januar - Juli 2015			
	Gäste		Übernachtungen		Gäste		Übernachtungen	
	insgesamt	Veränderung zu Juli 2014	insgesamt	Veränderung zu Juli 2014	insgesamt	Veränderung zu Jan.-Juli 2014	insgesamt	Veränderung zu Jan.-Juli 2014
	Anzahl	%	Anzahl	%	Anzahl	%	Anzahl	%
Deutschland	750 653	6,6	1 965 780	5,0	3 978 610	4,9	10 294 923	4,9
Ausland	313 878	4,9	1 003 900	4,3	1 143 428	2,1	3 224 191	2,1
Europa	276 808	5,2	929 575	4,4	970 699	2,4	2 870 124	2,2
Belgien	47 995	-2,0	143 845	-5,4	184 780	-3,9	506 981	-4,7
Bulgarien	2 107	x	11 329	x	4 647	x	21 031	x
Dänemark	9 850	18,5	28 456	14,7	19 989	11,1	53 909	6,1
Estland	154	-15,8	270	-10,9	764	7,8	1 720	42,9
Finnland	2 150	-3,5	3 975	1,1	7 257	-7,6	13 299	-7,2
Frankreich	8 824	3,2	17 219	0,8	41 544	3,6	87 214	10,4
Griechenland	229	-8,8	625	9,3	2 366	11,0	5 608	13,0
Großbritannien und Nordirland	24 285	2,5	54 317	-7,3	81 642	1,7	183 049	-2,4
Republik Irland	749	7,6	2 310	68,2	3 958	36,2	9 378	45,0
Island	170	-7,1	362	-4,2	554	-12,1	1 326	-16,7
Italien	4 440	6,1	8 237	6,2	22 719	17,8	41 795	11,6
Kroatien	143	27,7	741	160,0	1 134	48,6	5 466	110,4
Lettland	223	-38,9	956	-20,3	1 426	17,2	4 582	11,8
Litauen	323	-19,0	676	12,9	2 097	5,7	4 757	21,8
Luxemburg	4 533	2,4	9 866	8,3	22 694	6,7	46 007	7,3
Malta	26	4,0	70	-38,1	92	-29,2	192	-44,8
Niederlande	125 919	5,8	547 915	5,8	405 145	1,7	1 483 938	2,2
Norwegen	5 740	15,4	11 533	20,1	11 445	7,4	22 036	8,4
Österreich	5 648	12,3	12 451	7,7	23 544	1,9	51 091	-3,6
Polen	2 656	-1,2	8 171	5,2	14 360	7,8	53 014	19,8
Portugal	377	-1,8	1 206	-	2 530	3,1	6 131	3,6
Rumänien	662	-14,5	2 676	-5,2	4 224	8,1	19 222	5,5
Russland	1 307	-26,4	3 633	-24,6	7 538	-20,6	18 178	-26,6
Schweden	9 555	12,7	17 881	7,5	21 805	7,0	40 384	0,2
Schweiz einschl. Liechtenstein	10 651	8,2	19 355	5,2	42 149	7,8	77 307	5,6
Slowakische Republik	331	-29,0	1 263	-16,3	1 985	4,1	8 180	56,8
Slowenien	279	46,8	1 583	281,4	1 470	37,4	8 590	185,6
Spanien	2 451	-5,3	5 015	-2,8	11 060	2,6	22 619	5,8
Tschechische Republik	1 767	36,0	4 995	59,6	8 770	41,7	26 505	75,5
Türkei	426	44,4	1 398	87,7	2 959	15,1	8 023	20,5
Ukraine	246	-31,1	454	-44,6	1 289	-36,3	2 363	-42,8
Ungarn	662	-11,0	1 726	-34,5	4 064	4,7	12 421	-17,3
Zypern	15	-34,8	60	-24,1	139	-0,7	280	-3,1
Sonstiges Europa	1 915	60,5	5 006	63,6	8 560	29,5	23 528	45,7
Afrika	1 455	79,9	2 154	30,4	6 623	49,8	11 215	8,8
Republik Südafrika	778	55,9	1 102	53,3	3 364	28,8	4 713	15,5
Sonstiges Afrika	677	118,4	1 052	12,8	3 259	80,2	6 502	4,4
Amerika	21 169	-7,0	46 475	-5,6	97 432	-9,1	223 449	-4,0
Kanada	2 419	19,3	3 491	12,4	10 934	5,3	15 806	0,8
USA	17 305	-7,1	39 680	-5,9	79 416	-10,5	192 165	-4,2
Mittelamerika und Karibik	259	-41,7	745	-3,6	1 167	-28,8	2 807	-1,2
Brasilien	726	17,5	1 595	11,8	3 345	-11,6	7 302	-13,3
Sonstiges Südamerika	417	-58,0	888	-41,5	2 187	-9,3	4 626	-0,3
Sonstiges Nordamerika	43	-27,1	76	-69,6	383	57,0	743	28,3
Asien	12 185	24,8	22 174	30,7	59 001	15,0	104 767	13,8
Arabische Golfstaaten	1 414	100,0	4 735	146,4	6 229	19,2	16 902	31,3
Volksrepublik China und Hongkong	6 236	19,3	8 081	17,7	30 086	32,7	39 467	20,0
Indien	295	2,4	900	-12,1	1 947	14,2	6 827	10,3
Israel	612	13,8	1 689	32,0	2 062	-5,8	4 886	1,3
Japan	1 739	7,3	2 682	-0,8	9 690	-9,1	15 730	-8,5
Südkorea	292	28,6	611	21,5	1 522	9,9	3 675	17,3
Taiwan	704	82,9	813	40,7	2 386	101,5	2 932	64,3
Sonstiges Asien	893	16,6	2 663	27,1	5 079	-19,5	14 348	8,6
Australien, Ozeanien	2 073	-22,6	3 265	-18,0	8 678	-1,9	13 193	-3,2
Australien	1 731	-25,1	2 689	-22,2	7 625	-1,0	11 488	-3,5
Neuseeland, Ozeanien	342	-6,3	576	9,3	1 053	-8,2	1 705	-1,7
Ohne Angaben	188	x	257	x	995	x	1 443	x
Rheinland-Pfalz	1 064 531	6,1	2 969 680	4,8	5 122 038	4,3	13 519 114	4,2

Tourismusregion Betriebsart Gemeindegruppe ¹	Ausländer/ -innen insgesamt	Belgien	Däne- mark	Frank- reich	Groß- bri- tannien	Nieder- lande	Schwe- den	Schweiz	Japan	USA
	Anzahl									
Gäste										
Rheinland-Pfalz	313 878	47 995	9 850	8 824	24 285	125 919	9 555	10 651	1 739	17 305
Ahr	13 613	2 114	467	383	1 638	5 135	523	535	50	370
Eifel	47 462	10 252	812	633	1 304	29 193	289	622	13	458
Hunsrück	12 341	1 264	145	269	480	7 382	92	166	19	656
Mosel-Saar	117 415	25 997	4 831	2 644	6 373	50 639	5 865	2 283	316	2 040
Naheland	12 551	1 240	170	335	278	7 314	90	373	34	419
Pfalz	28 138	2 436	596	1 684	1 686	6 419	374	2 536	598	4 336
Rheinhausen	22 266	953	248	898	1 194	2 618	338	1 596	250	4 368
Rheintal	50 664	2 893	2 464	1 716	10 687	12 629	1 846	2 074	451	4 467
Westerwald-Lahn	9 428	846	117	262	645	4 590	138	466	8	191
Hotels	136 916	21 611	4 723	4 863	13 918	28 723	4 568	6 208	1 501	14 163
Hotels garnis	15 925	1 958	481	879	1 645	3 224	767	1 178	104	1 161
Gasthöfe	9 025	2 668	258	259	510	3 411	279	214	11	227
Pensionen	8 655	2 476	301	191	319	2 858	343	249	9	323
Erholungs-, Ferien-, Schulungsheime	2 422	475	12	79	124	622	37	125	1	52
Vorsorge- und Rehabilitationskliniken	317	20	2	25	6	8	-	18	2	2
Ferienzentren	28 812	3 731	171	156	440	22 145	21	164	-	35
Ferienhäuser, Ferienwohnungen	6 542	1 032	196	154	243	3 811	71	61	6	150
Jugendherbergen, Hütten u. Ä.	6 138	777	70	241	2 112	945	33	445	23	535
Privatquartiere ²	23 984	5 670	302	592	1 950	11 464	1 055	105	75	532
Campingplätze	75 142	7 577	3 334	1 385	3 018	48 708	2 381	1 884	7	125
Heilbäder	28 601	5 322	1 053	715	2 143	10 562	1 940	1 151	36	616
Luftkurorte	35 360	4 375	636	692	5 617	17 801	517	913	130	1 089
Erholungsorte	47 839	10 383	1 035	672	1 844	27 290	733	733	51	1 541
Fremdenverkehrsorte	161 114	24 306	6 640	5 161	12 651	56 542	5 976	6 111	1 281	9 214
Sonstige Gemeinden	40 964	3 609	486	1 584	2 030	13 724	389	1 743	241	4 845
Übernachtungen										
Rheinland-Pfalz	1 003 900	143 845	28 456	17 219	54 317	547 915	17 881	19 355	2 682	39 680
Ahr	32 339	5 298	1 159	669	3 161	14 396	854	886	150	711
Eifel	230 776	38 673	2 901	1 996	3 735	169 203	634	1 894	47	1 689
Hunsrück	44 218	4 515	447	458	1 219	31 275	157	330	52	1 482
Mosel-Saar	409 393	76 219	15 127	5 025	17 060	236 394	11 978	4 628	425	4 009
Naheland	54 113	4 747	543	903	891	34 471	223	785	85	1 791
Pfalz	69 790	4 955	1 130	3 195	2 840	17 750	609	4 331	831	14 397
Rheinhausen	37 190	1 499	386	1 417	1 981	3 482	488	2 326	429	7 328
Rheintal	101 105	5 892	6 448	2 957	22 005	29 431	2 712	3 167	647	7 528
Westerwald-Lahn	24 976	2 047	315	599	1 425	11 513	226	1 008	16	745
Hotels	280 132	54 304	11 077	8 001	29 501	61 239	7 907	10 478	2 197	29 679
Hotels garnis	33 660	4 038	829	1 360	3 749	5 736	1 300	1 748	188	3 945
Gasthöfe	21 218	7 063	494	379	1 043	7 461	449	397	39	459
Pensionen	23 787	7 047	858	358	891	8 069	598	472	15	765
Erholungs-, Ferien-, Schulungsheime	10 686	1 219	29	482	405	2 106	106	292	6	355
Vorsorge- und Rehabilitationskliniken	3 018	105	6	105	35	90	-	123	6	17
Ferienzentren	212 845	23 977	1 221	1 476	2 055	172 994	171	990	-	190
Ferienhäuser, Ferienwohnungen	32 605	3 452	923	325	892	19 216	203	194	10	1 146
Jugendherbergen, Hütten u. Ä.	12 231	1 191	132	454	4 148	1 740	39	612	24	1 524
Privatquartiere ²	73 868	16 737	859	1 493	3 776	37 923	2 664	244	188	1 405
Campingplätze	299 850	24 712	12 028	2 786	7 822	231 341	4 444	3 805	9	195
Heilbäder	75 412	14 411	3 009	1 622	4 809	29 586	4 064	2 410	63	1 228
Luftkurorte	139 291	15 050	1 924	1 458	11 354	94 098	807	1 651	287	2 438
Erholungsorte	221 152	35 455	3 849	2 033	6 733	155 406	1 539	1 682	144	5 316
Fremdenverkehrsorte	472 187	69 769	18 705	9 138	27 307	228 125	10 849	10 664	1 717	20 845
Sonstige Gemeinden	95 858	9 160	969	2 968	4 114	40 700	622	2 948	471	9 853

1 Die Gemeindezuordnung erfolgte nach dem Stand vom 1. Januar des aktuellen Berichtsjahres. – 2 Einschließlich gewerbliche Betriebe mit weniger als 10 Betten.

Verwaltungsbezirk	Juli 2015				Januar - Juli 2015			
	Gäste		Übernachtungen		Gäste		Übernachtungen	
	insgesamt	Veränderung zu Juli 2014	insgesamt	Veränderung zu Juli 2014	insgesamt	Veränderung zu Jan.-Juli 2014	insgesamt	Veränderung zu Jan.-Juli 2014
	Anzahl	%	Anzahl	%	Anzahl	%	Anzahl	%
Frankenthal (Pfalz), St.	3 953	0,4	7 040	-1,0	26 922	3,4	48 104	6,9
Kaiserslautern, St.	11 178	5,2	23 862	-4,3	71 532	5,3	163 255	6,1
Koblenz, St.	39 434	5,6	68 799	1,1	194 454	4,3	361 986	2,3
Landau i. d. Pf., St.	4 081	2,4	7 159	0,2	24 608	9,9	44 257	11,0
Ludwigshafen a. Rh., St.	10 686	-0,5	20 998	4,2	73 852	0,7	144 606	5,2
Mainz, St.	55 892	8,0	82 731	8,0	340 854	4,0	506 221	2,8
Neustadt a. d. Weinstr., St.	9 851	0,8	24 748	11,4	52 688	3,2	124 625	5,3
Pirmasens, St.	2 317	-4,9	4 692	6,1	15 286	-3,0	27 993	-0,5
Speyer, St.	16 076	1,2	26 550	-2,1	91 155	3,5	155 140	2,9
Trier, St.	46 603	8,1	84 848	7,9	237 017	8,9	428 056	5,5
Worms, St.	7 876	-9,3	14 475	-8,8	40 997	2,5	81 416	-0,1
Zweibrücken, St.	2 886	3,1	4 877	1,7	15 573	-7,4	26 894	-10,4
Ahrweiler	53 803	-1,0	142 574	-2,2	299 401	2,9	776 846	0,7
Altenkirchen (Ww.)	7 294	-21,6	24 363	-5,5	52 926	-4,3	121 936	-3,8
Alzey-Worms	7 484	5,7	12 544	0,2	41 373	11,1	72 223	1,5
Bad Dürkheim	34 445	4,7	84 831	3,2	202 503	8,5	498 344	5,4
Bad Kreuznach	28 883	8,5	107 841	4,7	159 151	7,0	602 160	6,7
Bernkastel-Wittlich	93 295	8,1	299 202	0,2	390 534	4,6	1 279 182	0,3
Birkenfeld	13 352	11,3	52 616	14,6	69 801	1,8	241 188	2,6
Cochem-Zell	87 765	9,1	283 831	9,7	341 908	7,1	1 098 448	6,9
Donnersbergkreis	6 459	-3,1	12 980	-4,1	36 710	-0,4	76 775	-1,5
Eifelkreis Bitburg-Prüm	34 445	-6,0	94 462	-9,7	168 275	-7,7	412 990	-8,8
Germersheim	5 651	4,1	15 188	11,4	32 403	7,8	91 140	20,0
Kaiserslautern	9 863	14,5	28 455	8,6	58 472	15,5	167 721	15,4
Kusel	4 545	-25,5	11 167	0,9	24 255	-5,8	55 782	4,4
Mainz-Bingen	25 658	1,5	44 569	-1,8	124 968	2,6	229 079	2,3
Mayen-Koblenz	38 196	3,0	89 773	4,4	189 536	1,4	484 770	18,9
Neuwied	14 178	9,5	33 858	17,9	75 163	1,8	163 294	2,2
Rhein-Hunsrück-Kreis	46 815	-0,8	104 667	0,3	222 707	7,0	477 429	4,7
Rhein-Lahn-Kreis	29 740	7,2	90 984	3,0	142 078	6,5	464 532	3,5
Rhein-Pfalz-Kreis	7 959	-5,7	13 247	-9,5	46 034	2,2	82 965	0,1
Südliche Weinstraße	33 666	8,2	89 226	3,6	177 216	4,3	491 191	2,6
Südwestpfalz	15 646	15,9	41 777	7,5	80 985	6,2	199 775	4,9
Trier-Saarburg	42 279	3,5	163 238	2,2	194 415	4,7	663 993	5,0
Vulkaneifel	32 213	-12,1	168 688	3,1	170 843	-15,1	797 776	1,2
Westerwaldkreis	26 412	13,4	71 589	11,0	165 784	11,3	429 370	13,4
Rheinland-Pfalz	910 879	3,8	2 452 449	3,1	4 652 379	3,6	12 091 462	3,9
kreisfreie Städte	210 833	4,9	370 779	3,8	1 184 938	4,6	2 112 553	3,7
Landkreise	700 046	3,5	2 081 670	3,0	3 467 441	3,3	9 978 909	4,0
Industrie- und Handelskammer								
Kammerbezirk Koblenz	385 872	4,8	1 070 895	5,1	1 912 909	5,1	5 221 959	5,9
Kammerbezirk Pfalz	179 262	3,6	416 797	3,1	1 030 194	4,9	2 398 567	5,1
Kammerbezirk Rheinhessen	96 910	4,5	154 319	2,6	548 192	4,0	888 939	2,3
Kammerbezirk Trier	248 835	2,1	810 438	0,7	1 161 084	0,1	3 581 997	0,8

Verwaltungsbezirk	Juli 2015				Januar - Juli 2015			
	Gäste		Übernachtungen		Gäste		Übernachtungen	
	insgesamt	Veränderung zu Juli 2014	insgesamt	Veränderung zu Juli 2014	insgesamt	Veränderung zu Jan.-Juli 2014	insgesamt	Veränderung zu Jan.-Juli 2014
	Anzahl	%	Anzahl	%	Anzahl	%	Anzahl	%
Frankenthal (Pfalz), St.	1 164	-12,0	1 826	-9,6	6 461	2,6	10 151	8,4
Kaiserslautern, St.	2 574	2,4	7 759	-15,6	14 366	7,0	52 201	-1,7
Koblenz, St.	10 777	8,8	18 179	-0,2	38 261	6,9	66 524	2,5
Landau i. d. Pf., St.	464	-2,9	898	-1,0	2 669	1,9	5 253	2,7
Ludwigshafen a. Rh., St.	3 016	-21,0	6 097	-14,2	18 511	-12,2	39 615	-1,3
Mainz, St.	15 851	6,6	25 633	10,1	90 957	0,0	143 863	-0,4
Neustadt a. d. Weinstr., St.	1 183	6,2	2 542	-6,8	4 964	17,0	9 815	-10,5
Pirmasens, St.	367	-14,1	885	-6,0	2 227	-5,3	4 820	-0,1
Speyer, St.	3 024	-15,4	4 886	-22,0	13 209	-3,6	22 529	-3,7
Trier, St.	15 395	18,1	26 716	14,0	60 357	6,5	104 843	-4,2
Worms, St.	1 958	7,1	4 204	9,4	8 176	6,2	21 809	12,4
Zweibrücken, St.	578	-3,0	1 148	22,8	3 539	-1,4	6 247	-7,6
Ahrweiler	13 228	4,1	28 915	-6,0	52 235	0,8	117 753	0,1
Altenkirchen (Ww.)	934	-21,1	2 901	-12,7	4 674	-1,8	10 719	-18,2
Alzey-Worms	912	27,9	1 281	17,7	3 903	10,6	6 482	4,3
Bad Dürkheim	2 864	5,2	6 889	15,3	13 553	19,8	31 230	18,6
Bad Kreuznach	2 493	24,5	10 574	41,7	11 789	9,6	36 010	11,1
Bernkastel-Wittlich	28 322	-0,6	87 537	-5,7	98 964	-1,3	298 364	-4,2
Birkenfeld	5 317	11,2	28 519	19,9	22 656	1,8	95 541	2,0
Cochem-Zell	34 186	14,7	115 451	20,6	127 707	10,2	406 218	11,9
Donnersbergkreis	408	-16,2	1 060	-16,3	2 158	0,7	5 336	-10,8
Eifelkreis Bittburg-Prüm	12 766	-18,5	33 151	-24,0	55 319	-16,2	134 016	-20,2
Germersheim	604	16,6	1 210	-5,5	2 927	1,6	7 247	0,8
Kaiserslautern	3 088	9,6	11 065	1,2	16 660	12,1	64 910	11,7
Kusel	318	-43,2	702	-37,0	1 990	-4,9	5 774	6,0
Mainz-Bingen	5 432	3,1	9 450	2,1	20 424	3,3	37 403	7,6
Mayen-Koblenz	8 651	-2,2	22 035	-1,8	30 404	-1,8	75 454	-0,4
Neuwied	1 899	18,2	5 058	24,6	7 584	-4,1	16 455	3,8
Rhein-Hunsrück-Kreis	17 817	-15,7	32 182	-12,1	77 666	4,7	128 897	1,9
Rhein-Lahn-Kreis	6 228	16,5	15 010	11,1	22 326	19,2	54 028	14,5
Rhein-Pfalz-Kreis	820	-13,8	1 593	-3,6	5 113	-5,8	10 225	-5,5
Südliche Weinstraße	1 738	-0,5	3 277	-15,5	7 953	2,8	16 886	-0,5
Südwestpfalz	926	25,6	2 058	8,3	3 720	12,7	8 434	10,7
Trier-Saarburg	18 541	6,0	94 869	1,4	66 008	5,0	295 817	5,6
Vulkaneifel	11 609	-17,6	79 850	5,7	45 391	-20,7	254 120	3,7
Westerwaldkreis	3 284	19,8	8 640	16,4	13 709	5,4	37 926	8,3
Rheinland-Pfalz	238 736	1,2	704 050	2,4	978 530	1,1	2 642 915	1,8
kreisfreie Städte	56 351	5,3	100 773	1,9	263 697	2,0	487 670	-0,8
Landkreise	182 385	-0,0	603 277	2,4	714 833	0,7	2 155 245	2,4
Industrie- und Handelskammer								
Kammerbezirk Koblenz	104 814	4,8	287 464	9,2	409 011	6,0	1 045 525	6,1
Kammerbezirk Pfalz	23 136	-5,1	53 895	-7,2	120 020	2,5	300 673	2,9
Kammerbezirk Rheinhessen	24 153	6,5	40 568	8,3	123 460	1,2	209 557	2,3
Kammerbezirk Trier	86 633	-2,4	322 123	-2,1	326 039	-5,0	1 087 160	-2,4

T 7 Entwicklung des Fremdenverkehrs im Campingtourismus

Jahr Monat	Gäste		Übernachtungen		Gäste		Übernachtungen		
	insgesamt	Ausländer/ -innen	insgesamt	Ausländer/ -innen	insgesamt	Ausländer/ -innen	insgesamt	Ausländer/ -innen	
	Anzahl				Veränderungen zum Vorjahr bzw. Vorjahresmonat in %				
2005	542 726	211 417	1 895 800	825 157	-2,9	-1,2	-2,0	-0,2	
2006	550 558	214 218	1 852 637	798 314	1,4	1,3	-2,3	-3,3	
2007	524 901	203 070	1 784 746	775 822	-4,7	-5,2	-3,7	-2,8	
2008	527 751	205 305	1 783 519	787 667	0,5	1,1	-0,1	1,5	
2009	582 536	223 073	1 974 241	855 019	10,4	8,7	10,7	8,6	
2010	640 281	243 802	2 081 126	923 427	9,9	9,3	5,4	8,0	
2011	705 532	250 348	2 243 241	917 439	10,2	2,7	7,8	-0,6	
2012	701 269	255 839	2 165 752	893 889	-0,6	2,2	-3,5	-2,6	
2013	692 516	251 709	2 208 552	937 339	-1,2	-1,6	2,0	4,9	
2014	736 706	261 372	2 369 658	989 436	6,4	3,8	7,3	5,6	
2012	Juli	126 111	59 620	426 691	225 355	-2,1	1,4	-7,2	-2,6
	August	145 465	64 182	487 547	246 485	12,0	9,5	5,2	-0,3
	September	94 995	34 761	288 794	119 639	-2,6	6,0	-2,5	4,0
	Oktober	61 395	14 953	178 376	49 289	-6,4	2,0	-6,4	-1,4
	November	6 399	1 094	14 968	2 403	-14,0	-21,5	-14,0	-32,0
	Dezember	3 044	522	8 151	1 581	-21,9	-24,6	-18,3	-25,5
2013	Januar	2 396	522	5 751	1 128	-3,8	-24,8	-7,0	-26,1
	Februar	3 929	553	10 350	1 246	-21,2	-30,7	-12,1	-37,5
	März	13 695	1 820	32 802	3 927	8,1	-19,0	24,3	-16,9
	April	37 588	10 750	97 094	30 923	-26,1	-24,6	-33,3	-23,9
	Mai	92 755	25 977	278 379	86 917	-5,2	-9,5	-3,2	-5,9
	Juni	82 305	32 238	242 633	101 078	-13,4	-5,2	-14,4	-6,3
	Juli	146 906	69 587	516 016	287 640	16,5	16,7	20,9	27,6
	August	151 961	63 276	528 531	260 484	4,5	-1,4	8,4	5,7
	September	88 316	32 012	282 706	115 344	-7,0	-7,9	-2,1	-3,6
	Oktober	62 256	13 340	187 189	44 185	1,4	-10,8	4,9	-10,4
	November	7 103	1 152	17 860	2 885	11,0	5,3	19,3	20,1
	Dezember	3 306	482	9 241	1 582	8,6	-7,7	13,4	0,1
2014	Januar	2 730	486	6 031	1 151	13,9	-6,9	4,9	2,0
	Februar	4 381	622	11 189	1 293	11,5	12,5	8,1	3,8
	März	13 503	2 306	28 977	5 645	-1,4	26,7	-11,7	43,7
	April	60 681	15 885	174 299	46 168	61,4	47,8	79,5	49,3
	Mai	78 827	27 612	230 267	88 338	-15,0	6,3	-17,3	1,6
	Juni	136 467	41 573	434 678	144 003	65,8	29,0	79,2	42,5
	Juli	125 848	63 351	455 610	274 242	-14,3	-9,0	-11,7	-4,7
	August	136 834	59 281	495 837	253 229	-10,0	-6,3	-6,2	-2,8
	September	94 701	32 754	297 983	119 272	7,2	2,3	5,4	3,4
	Oktober	70 910	15 689	206 853	50 750	13,9	17,6	10,5	14,9
	November	7 331	1 141	16 845	3 272	3,2	-1,0	-5,7	13,4
	Dezember	4 493	672	11 089	2 073	35,9	39,4	20,0	31,0
2015	Januar	2 940	499	8 258	1 673	7,7	2,7	36,9	45,4
	Februar	5 468	819	12 674	1 990	24,8	31,7	13,3	53,9
	März	14 450	2 442	33 397	6 862	7,0	5,9	15,3	21,6
	April	56 669	14 316	154 973	40 854	-6,6	-9,9	-11,1	-11,5
	Mai	123 709	33 076	355 778	99 562	56,9	19,8	54,5	12,7
	Juni	113 382	38 874	345 384	131 070	-16,9	-6,5	-20,5	-9,0
	Juli	153 652	75 142	517 231	299 850	22,1	18,6	13,5	9,3

Verwaltungsbezirk ¹	Juli 2015				Januar - Juli 2015			
	Gäste		Übernachtungen		Gäste		Übernachtungen	
	insgesamt	Veränderung zu Juli 2014	insgesamt	Veränderung zu Juli 2014	insgesamt	Veränderung zu Jan.-Juli 2014	insgesamt	Veränderung zu Jan.-Juli 2014
	Anzahl	%	Anzahl	%	Anzahl	%	Anzahl	%
Frankenthal (Pfalz), St.	-	-	-	-	-	-	-	-
Kaiserslautern, St.	-	-	-	-	-	-	-	-
Koblenz, St.	-	-	-	-	-	-	-	-
Landau i. d. Pf., St.	-	-	-	-	-	-	-	-
Ludwigshafen a. Rh., St.	-	-	-	-	-	-	-	-
Mainz, St.	-	-	-	-	-	-	-	-
Neustadt a. d. Weinstr., St.	-	-	960	115,7	-	-	3 695	6,2
Pirmasens, St.	-	-	-	-	-	-	-	-
Speyer, St.	-	-	-	-	-	-	-	-
Trier, St.	-	-	-	-	-	-	-	-
Worms, St.	-	-	-	-	-	-	-	-
Zweibrücken, St.	-	-	-	-	-	-	-	-
Ahrweiler	7 942	-23,9	23 072	-37,9	34 677	-13,5	105 250	-27,9
Altenkirchen (Ww.)	-	-	-	-	-	-	-	-
Alzey-Worms	-	-	454	7,6	-	-	2 617	9,3
Bad Dürkheim	6 717	15,5	15 204	5,8	24 492	8,5	56 698	5,8
Bad Kreuznach	5 021	1,9	15 437	-20,1	14 276	-0,9	41 200	-15,6
Bernkastel-Wittlich	15 393	22,8	45 207	26,5	49 302	8,8	135 270	10,6
Birkenfeld	3 740	17,8	15 845	34,1	9 576	16,8	33 028	26,1
Cochem-Zell	12 654	21,9	57 883	8,7	37 354	6,7	156 539	1,9
Donnersbergkreis	-	-	-	-	-	-	-	-
Eifelkreis Bitburg-Prüm	19 671	33,6	111 795	26,0	46 355	15,2	201 235	15,8
Germersheim	-	-	-	-	-	-	-	-
Kaiserslautern	-	-	-	-	-	-	-	-
Kusel	1 574	30,4	7 303	18,1	5 556	12,9	16 168	10,5
Mainz-Bingen	4 416	18,8	9 052	2,5	13 621	7,1	29 553	1,8
Mayen-Koblenz	8 922	41,4	20 946	31,1	26 610	31,5	60 533	17,7
Neuwied	3 091	57,8	9 384	73,9	10 796	18,4	30 565	25,6
Rhein-Hunsrück-Kreis	9 102	6,2	22 647	14,4	26 373	-2,4	70 599	2,3
Rhein-Lahn-Kreis	7 196	10,1	15 852	-3,3	22 273	6,5	53 076	5,6
Rhein-Pfalz-Kreis	-	-	-	-	-	-	-	-
Südliche Weinstraße	2 243	123,0	5 397	177,6	7 269	69,7	18 178	115,7
Südwestpfalz	3 711	65,2	16 781	216,3	10 720	15,1	52 331	113,6
Trier-Saarburg	13 638	8,6	57 556	-0,7	41 992	1,8	158 204	-0,9
Vulkaneifel	-	-	-	-	-	-	-	-
Westerwaldkreis	6 192	64,8	16 899	29,9	16 137	24,3	44 574	3,9
Rheinland-Pfalz	153 652	22,1	517 231	13,5	469 659	11,2	1 427 652	6,5

¹ Aus Datenschutzgründen können nur Verwaltungsbezirke mit drei und mehr Campingplätzen dargestellt werden.

Herkunftsland	Juli 2015				Januar - Juli 2015			
	Gäste		Übernachtungen		Gäste		Übernachtungen	
	insgesamt	Veränderung zu Juli 2014	insgesamt	Veränderung zu Juli 2014	insgesamt	Veränderung zu Jan.-Juli 2014	insgesamt	Veränderung zu Jan.-Juli 2014
	Anzahl	%	Anzahl	%	Anzahl	%	Anzahl	%
Deutschland	78 510	25,6	217 381	19,9	304 761	12,6	846 376	8,5
Ausland	75 142	18,6	299 850	9,3	164 898	8,6	581 276	3,6
Europa	74 547	18,4	298 871	9,3	163 635	8,5	579 242	3,6
Belgien	7 577	25,8	24 712	14,6	20 201	11,0	56 979	7,1
Bulgarien	2	x	2	x	121	x	210	2,4
Dänemark	3 334	56,7	12 028	48,0	5 065	38,0	16 679	26,2
Estland	35	9,4	42	-16,0	60	33,3	74	10,4
Finnland	296	27,0	546	34,5	810	25,8	1 426	19,6
Frankreich	1 385	16,3	2 786	-3,9	3 114	18,9	5 998	7,5
Griechenland	-	x	-	x	33	50,0	91	x
Großbritannien und Nordirland	3 018	7,1	7 822	-5,8	8 557	5,9	22 604	0,1
Republik Irland	84	75,0	146	52,1	291	71,2	516	41,8
Island	24	-14,3	51	-8,9	51	-17,7	89	-23,9
Italien	579	14,0	847	-5,4	915	-4,1	1 433	-12,1
Kroatien	13	x	79	x	19	x	105	x
Lettland	15	36,4	21	-8,7	31	-50,0	39	x
Litauen	34	-10,5	34	-49,3	62	-	80	-22,3
Luxemburg	487	17,1	851	-12,3	1 584	-13,7	3 671	-17,8
Malta	3	-40,0	3	x	3	-40,0	3	x
Niederlande	48 708	12,3	231 341	6,5	106 027	4,5	437 266	1,8
Norwegen	2 420	41,5	4 974	26,5	3 518	26,8	7 050	17,9
Österreich	1 141	x	2 056	x	2 149	59,4	4 039	33,2
Polen	190	39,7	471	27,0	369	22,2	915	-19,0
Portugal	38	x	60	100,0	56	33,3	86	19,4
Rumänien	11	22,2	15	66,7	34	54,5	55	61,8
Russland	17	x	28	x	41	x	52	x
Schweden	2 381	27,2	4 444	26,2	4 453	20,8	7 714	13,6
Schweiz einschl. Liechtenstein	1 884	33,1	3 805	33,9	4 634	28,6	9 257	28,3
Slowakische Republik	24	71,4	34	30,8	79	x	283	x
Slowenien	42	50,0	73	-8,8	64	-1,5	114	-19,1
Spanien	232	31,1	421	29,1	350	11,8	590	-2,3
Tschechische Republik	236	53,2	361	8,7	420	23,2	673	2,1
Türkei	4	-33,3	4	-33,3	21	61,5	23	-36,1
Ukraine	19	x	49	x	27	x	61	x
Ungarn	70	x	110	x	89	x	142	75,3
Zypern	-	-	-	-	4	-	4	-
Sonstiges Europa	244	x	655	x	383	x	921	x
Afrika	26	x	36	x	52	x	72	89,5
Republik Südafrika	7	x	7	x	19	-	21	-30,0
Sonstiges Afrika	19	x	29	x	33	x	51	x
Amerika	231	21,6	330	1,2	551	2,6	837	-6,2
Kanada	95	55,7	120	51,9	159	16,1	222	15,6
USA	125	5,9	195	-14,1	351	0,6	554	-10,5
Mittelamerika und Karibik	-	x	-	x	4	x	4	x
Brasilien	7	75,0	11	10,0	26	-16,1	41	-25,5
Sonstiges Südamerika	4	-	4	-	10	42,9	12	20,0
Sonstiges Nordamerika	-	-	-	-	1	-	4	-
Asien	154	x	235	x	201	87,9	318	67,4
Arabische Golfstaaten	-	-	-	-	3	-	6	-
Volksrepublik China und Hongkong	12	-50,0	19	-36,7	19	-29,6	30	-18,9
Indien	-	-	-	-	-	-	-	-
Israel	4	33,3	6	50,0	11	-45,0	15	x
Japan	7	-41,7	9	x	11	-35,3	13	x
Südkorea	33	x	47	74,1	55	71,9	90	69,8
Taiwan	1	-	1	-	1	-	1	-
Sonstiges Asien	97	x	153	x	101	x	163	x
Australien, Ozeanien	170	22,3	360	51,3	434	14,8	772	6,8
Australien	120	11,1	246	29,5	334	16,8	585	4,8
Neuseeland, Ozeanien	50	61,3	114	x	100	8,7	187	13,3
Ohne Angaben	14	7,7	18	20,0	25	-16,7	35	-5,4
Rheinland-Pfalz	153 652	22,1	517 231	13,5	469 659	11,2	1 427 652	6,5

Verwaltungsbezirk	Juli 2015							Januar - Juli 2015			
	Be- triebe	Betten		Gäste		Übernachtungen		Gäste		Übernachtungen	
		An- gebot	Auslas- tung	ins- gesamt	Aus- länder	ins- gesamt	Aus- länder	ins- gesamt	Aus- länder	ins- gesamt	Aus- länder
	Anzahl	%	Anzahl und Veränderung zu Juli 2014 bzw. Jan.-Juli 2014 in %								

Kreisfreie Städte

Frankenthal (Pfalz), St.	6	654	35,9	3 953	1 164	7 040	1 826	26 922	6 461	48 104	10 151
				0,4	-12,0	-1,0	-9,6	3,4	2,6	6,9	8,4
Kaiserslautern, St.	33	1 635	48,6	11 178	2 574	23 862	7 759	71 532	14 366	163 255	52 201
				5,2	2,4	-4,3	-15,6	5,3	7,0	6,1	-1,7
Koblenz, St.	56	3 989	57,5	39 434	10 777	68 799	18 179	194 454	38 261	361 986	66 524
				5,6	8,8	1,1	-0,2	4,3	6,9	2,3	2,5
Landau i. d. Pf., St.	11	523	45,6	4 081	464	7 159	898	24 608	2 669	44 257	5 253
				2,4	-2,9	0,2	-1,0	9,9	1,9	11,0	2,7
Ludwigshafen a. Rh., St.	24	1 765	39,7	10 686	3 016	20 998	6 097	73 852	18 511	144 606	39 615
				-0,5	-21,0	4,2	-14,2	0,7	-12,2	5,2	-1,3
Mainz, St.	42	5 222	52,8	55 892	15 851	82 731	25 633	340 854	90 957	506 221	143 863
				8,0	6,6	8,0	10,1	4,0	0,0	2,8	-0,4
Neustadt a. d. Weinstr., St.	174	1 914	43,1	9 851	1 183	24 748	2 542	52 688	4 964	124 625	9 815
				0,8	6,2	11,4	-6,8	3,2	17,0	5,3	-10,5
Pirmasens, St.	44	564	27,7	2 317	367	4 692	885	15 286	2 227	27 993	4 820
				-4,9	-14,1	6,1	-6,0	-3,0	-5,3	-0,5	-0,1
Speyer, St.	39	1 536	57,6	16 076	3 024	26 550	4 886	91 155	13 209	155 140	22 529
				1,2	-15,4	-2,1	-22,0	3,5	-3,6	2,9	-3,7
Trier, St.	123	4 902	57,7	46 603	15 395	84 848	26 716	237 017	60 357	428 056	104 843
				8,1	18,1	7,9	14,0	8,9	6,5	5,5	-4,2
Worms, St.	38	1 083	44,6	7 876	1 958	14 475	4 204	40 997	8 176	81 416	21 809
				-9,3	7,1	-8,8	9,4	2,5	6,2	-0,1	12,4
Zweibrücken, St.	28	485	33,5	2 886	578	4 877	1 148	15 573	3 539	26 894	6 247
				3,1	-3,0	1,7	22,8	-7,4	-1,4	-10,4	-7,6

Landkreise

LK Ahrweiler	542	10 943	43,4	53 803	13 228	142 574	28 915	299 401	52 235	776 846	117 753
				-1,0	4,1	-2,2	-6,0	2,9	0,8	0,7	0,1
Bad Neuenahr-Ahrweiler, St.	146	3 997	57,0	20 077	3 546	68 333	7 439	125 423	13 493	401 452	27 747
				-3,1	7,1	-2,7	1,1	2,1	3,0	-1,9	4,4
Remagen, St.	38	560	40,7	2 864	764	6 843	2 416	16 489	3 272	39 549	11 279
				1,6	9,6	-8,1	-23,7	8,4	-0,7	-2,6	-14,7
Sinzig, St.	31
VG Adenau	99	2 819	29,5	13 642	5 159	24 987	9 965	63 513	20 015	121 563	41 878
				-12,4	-2,9	-16,7	-8,9	-13,4	-8,6	-11,3	-5,3
Adenau, St.	20	286	44,5	2 134	1 247	3 818	2 353	8 538	4 588	16 044	9 384
				-4,2	-4,5	-14,3	-15,5	-18,8	-19,8	-16,8	-15,6
Antweiler	3	.	.	113	21	434	56	682	42	1 721	98
			
Barweiler	7	124	26,8	563	171	997	297	2 367	541	4 782	1 141
				-4,4	6,9	-18,1	-20,4	-6,3	-2,5	-6,7	-4,7
Kaltenborn	3	108	6,0	102	40	195	82	584	200	1 181	462
				-15,0	-41,2	-33,4	x	11,7	-20,9	2,7	-14,0
Müllenbach	3	74	46,2	442	9	1 025	14	1 952	75	3 235	136
				-27,4	x	-20,1	x	-25,6	x	-19,7	x

Verwaltungsbezirk	Juli 2015							Januar - Juli 2015			
	Be- triebe	Betten		Gäste		Übernachtungen		Gäste		Übernachtungen	
		An- gebot	Auslas- tung	ins- gesamt	Aus- länder	ins- gesamt	Aus- länder	ins- gesamt	Aus- länder	ins- gesamt	Aus- länder
	Anzahl	%	Anzahl und Veränderung zu Juli 2014 bzw. Jan.-Juli 2014 in %								

noch: LK Ahrweiler

Nürburg	35	1 380	31,6	7 729	2 802	13 094	5 269	35 604	11 069	64 716	22 891
				-17,1	-3,1	-21,8	-6,8	-19,7	-6,1	-17,5	-3,3
Schuld	8	71	14,8	206	39	315	107	948	100	1 280	214
				26,4	56,0	7,1	32,1	15,2	-23,1	6,6	-12,3
Wiesemscheid	4	210	14,5	542	174	914	296	2 372	754	3 841	1 161
				-28,5	-20,5	-16,4	-12,2	-1,5	-3,9	4,6	-5,5
VG Altenahr	132	1 731	44,5	9 465	2 689	23 123	6 845	48 233	10 685	112 535	26 589
				26,2	11,4	26,4	-0,5	29,7	13,6	30,4	11,0
Altenahr	35	892	39,6	5 005	1 645	10 604	4 062	24 587	6 589	53 095	16 740
				14,3	3,0	-1,7	-16,1	12,7	2,1	5,1	-4,2
Dernau	50	208	31,0	628	71	1 933	263	2 666	195	7 663	675
				5,5	-14,5	2,0	-10,2	-3,4	-29,1	1,3	-26,6
Mayschoß	21	312	71,5	2 670	842	6 696	2 199	14 132	3 160	31 412	7 661
			
Rech	19	147	46,0	886	78	2 030	200	4 471	451	9 872	937
				23,2	-22,0	44,8	-10,7	27,7	-3,6	50,9	4,8
VG Bad Breisig	63	921	31,5	3 162	377	8 705	800	18 392	1 528	44 537	3 619
				-5,5	27,8	-8,2	22,7	2,9	22,8	0,7	22,5
Bad Breisig, St.	57	816	32,7	3 045	369	7 995	762	16 941	1 495	40 717	3 454
			
Brohl-Lützing	6	105	22,5	117	8	710	38	1 451	33	3 820	165
				.	0,0	.	0,0	.	0,0	.	0,0
VG Brohltal	32	613	44,3	3 428	491	8 147	993	19 916	2 275	42 234	4 245
				8,7	1,0	7,9	-23,1	13,0	11,6	9,6	-6,4
Burgbrohl	8	116	32,0	511	166	1 113	415	4 344	848	7 655	1 652
				16,7	x	26,2	66,7	60,3	87,6	59,8	41,1
Glees	5	159
			
Kempenich	6	63	15,2	133	3	287	3	770	32	1 644	84
				-8,3	50,0	-15,8	50,0	23,8	-31,9	5,9	-9,7
LK Altenkirchen (Ww.)	96	2 590	31,4	7 294	934	24 363	2 901	52 926	4 674	121 936	10 719
				-21,6	-21,1	-5,5	-12,7	-4,3	-1,8	-3,8	-18,2
VG Altenkirchen (Ww.)	13	558	42,7	2 193	93	7 149	268	13 483	743	30 868	1 801
				23,2	-44,3	0,1	x	14,6	24,7	2,8	-33,6
Altenkirchen (Ww.), St.	4	221	33,6	1 015	61	2 225	142	7 723	359	15 143	797
				41,4	-4,7	-4,8	94,5	7,1	14,7	-2,9	15,5
VG Betzdorf	6	110	17,4	376	41	575	52	2 177	277	3 214	468
				-20,3	-31,7	-18,2	-50,0	-6,8	-11,2	-6,8	-13,7
Betzdorf, St.	6	110	17,4	376	41	575	52	2 177	277	3 214	468
				-20,3	-31,7	-18,2	-50,0	-6,8	-11,2	-6,8	-13,7
VG Flammersfeld	18	557	16,8	1 276	439	2 810	808	10 614	2 302	20 403	4 034
				x	-21,6	x	-19,5	-17,4	-4,8	-17,0	-11,1
Oberlahr	4	.	.	4	.	49	.	24	.	311	.
				.	0,0	.	0,0	.	0,0	.	0,0
Rott	4	.	.	39	4	76	7	243	26	556	63
				-2,5	0,0	-18,3	0,0	-13,8	8,3	-28,3	-1,6
VG Gebhardshain	8	160	17,9	211	3	857	36	1 318	39	3 298	421
				32,7	x	x	-7,7	-4,9	x	-30,6	x
Elkenroth	3
			
VG Hamm (Sieg)	8	251	38,0	769	140	2 864	940	4 871	297	12 608	1 318
				-17,4	0,0	19,2	x	-17,1	33,8	-6,0	83,8
Hamm (Sieg)	4	55	27,6	.	.	456	32	.	.	2 654	175
				.	.	69,5	23,1	.	.	12,7	19,9

Verwaltungsbezirk	Juli 2015						Januar - Juli 2015				
	Be- triebe	Betten		Gäste		Übernachtungen		Gäste		Übernachtungen	
		An- gebot	Auslas- tung	ins- gesamt	Aus- länder	ins- gesamt	Aus- länder	ins- gesamt	Aus- länder	ins- gesamt	Aus- länder
	Anzahl	%	Anzahl und Veränderung zu Juli 2014 bzw. Jan.-Juli 2014 in %								

noch: LK Altenkirchen (Ww.)

VG Herdorf-Daaden	15	222	27,6	663	123	1 841	493	5 150	348	10 561	1 130
				-26,9	-18,5	-13,9	-16,9	-8,3	-15,9	-2,0	-6,1
Daaden	7	.	.	240	-	569	-	1 703	-	3 595	-
				.	0,0	.	0,0	.	0,0	.	0,0
Herdorf, St.	7	155
			
VG Kirchen (Sieg)	8	352	28,7	933	48	3 032	147	9 094	448	20 846	898
				-6,9	-21,3	43,8	37,4	-5,2	6,4	2,6	13,4
Friesenhagen	3
			
Kirchen (Sieg), St.	4	288
			
VG Wissen	20	380	45,9	873	47	5 235	157	6 219	220	20 138	649
				0,8	46,9	26,8	11,3	5,8	x	3,8	x
Katzwinkel (Sieg)	6	.	.	367	24	2 870	95	3 324	93	11 420	398
			
Wissen, St.	11	158	42,7	416	23	2 024	62	2 555	127	7 485	251
				-5,5	35,3	20,0	21,6	13,7	67,1	4,5	51,2
LK Alzey-Worms	71	1 472	28,4	7 484	912	12 544	1 281	41 373	3 903	72 223	6 482
				5,7	27,9	0,2	17,7	11,1	10,6	1,5	4,3
Alzey, St.	19	.	.	3 092	493	5 598	690	17 802	2 344	30 812	3 654
				2,5	17,4	22,2	25,0	7,2	8,8	3,8	8,1
VG Alzey-Land	16	167
			
Flonheim	13	119	32,6	756	86	1 163	150	3 905	309	6 349	594
				16,3	65,4	6,5	89,9	21,4	39,8	20,7	51,5
VG Monsheim	9	204	25,7	920	103	1 574	137	5 499	410	10 407	633
				-8,2	-14,2	-19,1	-47,9	10,2	-25,5	-3,5	x
Flörsheim-Dalsheim	5	76	27,7	410	19	631	30	2 383	99	4 073	228
				2,2	-20,8	-10,5	-28,6	11,4	70,7	4,3	64,0
VG Wöllstein	7	97	15,8	217	9	459	29	846	63	2 251	506
				-33,6	-10,0	.	.	x	14,5	.	.
VG Wonnegau	11	231	29,2	1 517	200	2 023	242	7 723	649	11 115	812
				.	.	25,1	x	.	.	29,5	58,3
Osthofen, St.	8	163	32,1	1 101	157	1 568	199	5 280	479	8 349	642
				50,6	x	44,0	x	42,5	x	44,1	x
VG Wörrstadt	8	224	21,6	803	12	1 449	14	4 769	86	9 700	186
				-10,9	9,1	-31,2	x	2,9	-11,3	-15,9	-1,6
Vendersheim	3	42	20,2	184	-	254	-	735	-	1 254	-
				32,4	0,0	2,0	0,0	13,8	0,0	0,2	0,0
LK Bad Dürkheim	600	6 891	41,0	34 445	2 864	84 831	6 889	202 503	13 553	498 344	31 230
				4,7	5,2	3,2	15,3	8,5	19,8	5,4	18,6
Bad Dürkheim, St.	107	2 232	52,1	9 181	800	34 894	2 408	63 779	3 802	228 195	8 865
				-5,2	-4,8	-4,0	6,5	5,2	23,3	2,5	36,5
Grünstadt, St.	30	322	33,6	1 832	139	3 250	264	10 951	620	20 657	1 279
				-7,9	-25,7	-7,0	-20,7	2,0	-16,8	3,2	-26,5
Haßloch	25	438	30,4	1 409	253	3 994	958	6 659	844	19 184	4 234
				8,0	68,7	19,8	31,8	15,4	27,5	2,0	-10,5

Verwaltungsbezirk	Juli 2015							Januar - Juli 2015			
	Be- triebe	Betten		Gäste		Übernachtungen		Gäste		Übernachtungen	
		An- gebot	Auslas- tung	ins- gesamt	Aus- länder	ins- gesamt	Aus- länder	ins- gesamt	Aus- länder	ins- gesamt	Aus- länder
	Anzahl	%	Anzahl und Veränderung zu Juli 2014 bzw. Jan.-Juli 2014 in %								

noch: LK Bad Dürkheim

VG Deidesheim	66	1 023	47,0	8 313	963	14 412	1 801	45 309	4 563	78 731	9 053
				20,4	31,2	12,8	41,7	5,7	12,8	4,3	12,1
Deidesheim, St.	39	810	48,6	.	.	11 805	1 660	.	.	63 341	8 283
				.	.	15,2	34,8	.	.	5,1	8,2
Forst an der Weinstraße	10	.	.	561	8	.	.	2 992	36	.	.
				6,9	-33,3	.	.	0,2	20,0	.	.
Ruppertsberg	15	117	34,1	516	3	1 196	21	3 504	14	7 691	83
				-13,6	0,0	-6,7	0,0	-5,8	-12,5	-5,5	9,2
VG Freinsheim	100	1 006	32,9	5 713	237	9 939	480	30 332	1 442	51 298	2 688
				30,4	42,8	25,1	26,3	39,1	72,9	32,9	67,6
Bobenheim am Berg	4	.	.	123	-	241	-	880	-	1 477	-
				-6,8	0,0	-3,2	0,0	-1,8	0,0	-7,8	0,0
Erpolzheim	8	34	34,8	97	-	355	-	583	-	1 497	-
				22,8	0,0	26,8	0,0	78,3	0,0	24,1	0,0
Freinsheim, St.	41	378	34,1	2 251	61	3 865	132	11 735	525	20 544	1 031
				51,7	24,5	21,4	10,0	68,3	x	43,6	99,0
Herxheim am Berg	6	45	16,4	146	-	222	-	574	-	1 049	-
				37,7	0,0	32,9	0,0	39,3	0,0	51,4	0,0
Kallstadt	19	313	33,0	1 910	160	3 102	320	10 051	739	15 498	1 377
				18,7	75,8	26,7	42,9	25,7	62,1	26,2	50,7
Weisenheim am Berg	13	136	45,0	1 049	16	1 838	28	5 764	178	9 561	280
				25,0	-38,5	41,4	-22,2	28,1	38,0	37,0	62,8
Weisenheim am Sand	9	.	.	137	-	316	-	745	-	1 672	-
				3,0	0,0	0,0	0,0	5,8	0,0	9,6	0,0
VG Grünstadt-Land	28	457	39,3	3 122	197	5 386	329	16 060	1 175	28 240	2 323
				-5,3	-18,6	0,4	-6,8	1,4	26,8	4,8	64,6
Bockenheim an der Weinstraße	3	48	26,9	177	-	388	-	1 206	6	2 577	12
				0,6	x	-18,7	x	7,5	-40,0	4,4	-33,3
Großkarlbach	8	172	44,0	1 404	93	2 270	144	6 261	467	10 745	817
				1,0	-13,1	-0,4	-21,7	-6,1	8,1	-3,8	19,6
Neuleiningen	10	92	33,0	546	53	912	82	2 909	245	4 777	469
				12,6	-40,4	18,6	-15,5	29,8	5,6	10,8	53,3
VG Hettenleidelheim	20	340	63,4	1 901	36	6 469	49	13 770	153	37 031	213
				-22,5	16,1	-0,8	-40,2	-3,8	15,0	3,2	-27,3
Altleiningen	9
			
Carlsberg	10	146
			
VG Lambrecht (Pfalz)	198	819	19,9	2 046	143	4 880	462	11 339	677	26 739	2 079
				-0,0	-15,9	1,2	48,6	7,7	17,3	2,6	36,3
Elmstein	98	314	20,5	742	62	1 929	213	3 615	210	9 257	742
				-1,9	3,3	20,2	25,3	2,8	15,4	14,8	66,0
Esthal	19	1 255	102	.	.	5 450	389
				.	.	17,3	-20,3	.	.	13,6	-23,3
Lambrecht (Pfalz), St.	41	240	15,3	547	26	1 098	127	2 485	221	5 618	851
				50,7	x	47,2	x	14,6	x	1,2	x
Lindenberg	10	.	.	.	-	.	-	.	-	.	-
				.	0,0	.	0,0	.	0,0	.	0,0
Weidenthal	28	405	20	.	.	5 270	68
				.	.	x	x	.	.	-15,7	88,9
VG Wachenheim an der Weinstraße	26	254	21,1	928	96	1 607	138	4 304	277	8 269	496
				10,0	x	-1,5	-46,5	4,2	-9,8	-1,7	7,1
Wachenheim a. d. W., St.	23	215	22,0	806	92	1 417	128	3 772	257	7 349	452
				1,9	x	-5,4	-48,6	4,5	-14,6	-0,3	0,9

Verwaltungsbezirk	Juli 2015							Januar - Juli 2015			
	Be- triebe	Betten		Gäste		Übernachtungen		Gäste		Übernachtungen	
		An- gebot	Auslas- tung	ins- gesamt	Aus- länder	ins- gesamt	Aus- länder	ins- gesamt	Aus- länder	ins- gesamt	Aus- länder
	Anzahl	%	Anzahl und Veränderung zu Juli 2014 bzw. Jan.-Juli 2014 in %								
LK Bad Kreuznach	448	6 749	53,3	28 883	2 493	107 841	10 574	159 151	11 789	602 160	36 010
				8,5	24,5	4,7	41,7	7,0	9,6	6,7	11,1
Bad Kreuznach, gkSt.	271	3 619	63,2	14 178	1 240	68 563	3 181	81 265	5 877	398 550	14 818
Kirn, St.	3	65
VG Bad Münster am Stein-Ebg.	4	65
VG Bad Sobernheim	83	1 334	46,3	6 243	478	18 544	2 618	32 364	2 182	108 175	8 567
				15,7	30,6	0,6	27,5	2,6	-0,1	8,6	-2,3
Auen	3	41
Bad Sobernheim, St.	43	768	60,6	4 514	446	13 968	2 529	24 923	2 042	88 373	8 128
				20,8	51,2	3,6	37,6	3,2	4,0	10,1	1,9
Kirschroth	8	.	.	76	9	194	46	338	18	856	68
				15,2	0,0	-5,4	0,0	-11,1	x	-3,4	x
Monzingen	16	108	15,0	172	2	487	2	628	25	2 002	99
				-1,7	0,0	0,0	x	-18,3	x	-11,5	x
Staudernheim	5	74	7,5	.	.	166	16	.	.	1 304	79
				.	.	-21,3	x	.	.	-15,1	x
VG Kirn-Land	12	239	39,4	746	248	2 825	1 211	2 664	311	7 972	1 540
				28,2	x	22,9	x	5,1	84,0	9,8	x
Hochstetten-Dhaun	5	85	17,8	211	-	455	-	965	29	2 753	254
				22,0	0,0	1,1	0,0	14,2	-38,3	29,6	78,9
Simmertal	3
VG Langenlonsheim	13	310	29,5	1 332	123	2 743	193	6 890	827	12 862	1 278
				8,4	x	10,3	25,3	2,6	82,2	-2,9	66,8
Bretzenheim	4	111	24,6	458	11	818	16	2 823	229	4 732	350
				13,1	-8,3	2,8	14,3	17,7	69,6	-1,6	47,7
Guldental	3	72	31,5	448	97	680	160	2 081	503	3 148	805
				22,4	x	25,5	x	-5,6	x	-0,9	x
Langenlonsheim	3	59	29,7	158	2	526	4	804	5	2 486	9
				-4,2	-50,0	34,9	0,0	16,4	x	19,0	x
VG Meisenheim	15	150	34,2	872	29	1 537	41	4 125	195	7 322	311
				47,0	0,0	47,9	-25,5	50,4	43,4	38,4	24,4
Meisenheim, St.	15	150	34,2	872	29	1 537	41	4 125	195	7 322	311
				47,0	0,0	47,9	-25,5	50,4	43,4	38,4	24,4
VG Rüdesheim	28	304	24,9	982	45	2 267	226	5 474	363	10 792	1 534
				19,9	-39,2	9,4	-33,9	34,1	-6,9	-9,2	-17,3
Gebroth	4	.	.	.	-	131	-	.	.	797	38
				.	0,0	x	0,0	.	.	22,6	35,7
Münchwald	3
Spabrücken	5	.	.	10	4	22	10	77	14	164	32
				-9,1	33,3	-18,5	11,1	8,5	-6,7	11,6	-8,6
Waldböckelheim	4	.	.	87	9	.	.	379	49	.	.
			
Wallhausen	3	.	.	8	4	26	18	47	16	110	44
			
VG Stromberg	18	.	.	3 768	299	9 859	3 069	22 843	1 821	50 233	7 620
				-7,6	-39,2	-7,0	41,4	2,3	-22,4	-0,6	-3,0
Stromberg, St.	15	623
			

Verwaltungsbezirk	Juli 2015							Januar - Juli 2015				
	Be- triebe	Betten		Gäste		Übernachtungen		Gäste		Übernachtungen		
		An- gebot	Auslas- tung	ins- gesamt	Aus- länder	ins- gesamt	Aus- länder	ins- gesamt	Aus- länder	ins- gesamt	Aus- länder	
	Anzahl	%	Anzahl und Veränderung zu Juli 2014 bzw. Jan.-Juli 2014 in %									
LK Bernkastel-Wittlich	1 902	20 953	47,6	93 295	28 322	299 202	87 537	390 534	98 964	1 279 182	298 364	
				8,1	-0,6	0,2	-5,7	4,6	-1,3	0,3	-4,2	
Morbach	69	599	37,3	2 186	893	6 703	2 903	10 495	4 331	29 457	13 777	
				-5,9	-16,6	-18,2	-19,5	-9,1	-21,4	-11,3	-16,7	
Wittlich, St.	26	290	26,9	1 093	260	2 340	670	6 756	1 487	13 043	3 725	
				-7,5	-1,9	10,4	-0,6	-9,2	1,3	-1,4	5,9	
VG Bernkastel-Kues	795	10 345	50,1	49 687	14 594	155 364	35 715	193 662	46 719	652 603	111 951	
				15,3	7,3	10,5	5,3	9,9	5,3	4,4	2,7	
Bernkastel-Kues, St.	243	4 349	54,4	20 532	7 001	71 033	15 588	85 371	22 432	355 367	50 852	
				8,7	-0,3	5,4	1,2	6,5	0,8	3,3	-0,1	
Brauneberg	57	678	37,9	2 855	633	7 706	1 531	8 304	1 851	23 959	4 326	
				20,3	0,3	7,3	3,0	5,0	7,2	-4,0	8,7	
Burgen	4	44	25,2	76	22	333	86	325	133	1 062	438	
				65,2	100,0	38,8	83,0	14,0	24,3	1,8	30,4	
Erden	21	164	52,5	790	66	2 584	224	2 494	160	8 431	486	
				13,0	15,8	14,6	39,1	12,4	-11,6	5,7	-15,6	
Graach an der Mosel	37	266	40,3	1 000	414	3 216	1 254	3 324	1 216	10 858	3 698	
				32,8	3,5	10,0	-7,9	8,2	-12,4	-3,6	-3,5	
Kesten	15	62	37,7	168	32	701	158	786	134	2 323	398	
				-11,6	-33,3	7,0	-21,8	-5,9	-34,6	-0,6	-32,2	
Lieser	29	409	50,2	1 652	243	6 165	645	5 343	756	18 225	1 798	
				18,5	41,3	16,2	31,4	-0,9	33,3	-7,4	18,6	
Longkamp	9	.	.	51	-	368	-	152	-	909	-	
				-7,3	0,0	42,6	0,0	1,3	0,0	15,2	0,0	
Lösnich	18	214	31,0	759	127	1 990	501	2 313	342	7 304	1 075	
				53,0	29,6	25,9	56,1	-12,4	-20,5	-1,3	-3,8	
Maring-Noviant	37	275	37,9	1 314	499	3 126	767	3 971	1 218	9 872	2 045	
				52,3	x	22,7	53,1	3,6	37,0	-3,9	-1,5	
Minheim	21	150	33,5	529	139	1 508	463	1 785	490	5 223	1 488	
				13,5	0,7	6,6	8,7	14,3	18,1	2,4	9,2	
Mülheim an der Mosel	25	423	58,3	2 656	666	7 393	1 621	13 769	2 888	36 695	6 194	
				29,1	46,7	30,7	64,9	23,5	39,9	19,8	46,0	
Neumagen-Dhron	37	421	61,3	2 884	1 474	7 743	3 945	9 276	4 934	24 044	12 845	
				-0,8	-11,3	1,4	-16,1	-2,5	-5,9	-10,2	-16,0	
Piesport	44	527	49,4	2 369	553	7 805	1 365	7 465	1 769	20 959	4 297	
				9,9	23,4	5,8	17,6	0,9	-3,8	6,5	-0,9	
Ürzig	51	424	46,4	1 643	318	5 897	863	7 073	1 298	23 958	4 105	
				7,7	14,4	11,3	17,6	7,7	7,6	2,3	12,0	
Veldenz	20	437	41,0	1 910	430	5 378	883	5 937	1 076	16 412	2 344	
				30,5	82,2	20,3	53,0	11,5	28,2	1,4	24,9	
Wintrich	46	451	43,4	1 809	225	5 877	775	8 949	718	23 899	2 100	
				18,7	32,4	25,6	31,8	38,7	83,6	26,1	88,3	
Zeltingen-Rachtig	76	906	58,7	6 475	1 736	15 962	5 003	26 047	5 238	60 650	13 262	
				27,7	13,2	20,5	5,7	25,9	15,5	17,1	10,5	
VG Thalfang am Erbeskopf	31	749	33,8	1 438	550	7 606	3 851	8 215	1 681	30 903	8 613	
				-3,9	-1,8	8,4	6,9	-4,8	-3,8	-6,7	-0,2	
Gräfendhron	12	.	.	100	33	417	182	419	94	1 572	517	
				66,7	22,2	-3,2	0,0	15,7	-3,1	-7,1	-10,6	
Thalfang	13	466	38,7	1 077	489	5 415	3 521	5 393	1 362	19 523	7 230	
				-0,2	-1,6	7,9	9,4	-2,6	-0,2	-2,1	1,3	
VG Traben-Trarbach	816	6 863	46,2	30 242	10 221	95 111	39 019	129 273	36 712	397 509	136 949	
				1,7	-7,5	-12,9	-13,6	1,4	-5,2	-4,8	-9,1	
Bengel	21	138	33,6	.	.	1 390	412	.	.	9 639	1 706	
				.	.	x	15,1	.	.	-35,7	-23,2	
Burg (Mosel)	31	306	16,6	.	.	1 527	481	.	.	5 695	1 204	
				.	.	x	x	.	.	-38,4	-44,9	
Enkirch	63	668	.	2 249	608	.	.	8 635	1 788	.	.	
				
Hontheim	7	.	.	258	160	871	676	799	486	2 459	1 688	
				

Verwaltungsbezirk	Juli 2015						Januar - Juli 2015				
	Be- triebe	Betten		Gäste		Übernachtungen		Gäste		Übernachtungen	
		An- gebot	Auslas- tung	ins- gesamt	Aus- länder	ins- gesamt	Aus- länder	ins- gesamt	Aus- länder	ins- gesamt	Aus- länder
	Anzahl	%	Anzahl und Veränderung zu Juli 2014 bzw. Jan.-Juli 2014 in %								

noch: LK Bernkastel-Wittlich

Kinheim	74	.	.	2 901	911	7 562	2 880	11 039	3 325	30 950	10 801
				26,7	2,8	0,6	-0,4	11,8	-4,0	-10,9	-16,0
Kröv	331	2 720	.	9 629	4 072	.	.	43 097	16 016	.	.
				-4,4	-9,8	.	.	-7,0	-6,7	.	.
Reil	155	934	51,9	5 155	1 322	14 543	4 433	22 909	4 126	60 072	13 710
				10,2	8,5	-3,3	1,9	19,9	-2,2	6,1	-9,0
Traben-Trarbach, St.	131	1 517	51,3	8 809	2 810	23 340	7 825	36 772	9 726	97 490	27 118
				3,3	-10,8	-1,3	-19,8	5,9	-1,4	6,4	-4,3
VG Wittlich-Land	165	2 107	50,7	8 649	1 804	32 078	5 379	42 133	8 034	155 667	23 349
				1,9	-7,8	1,9	-7,3	0,4	-4,9	1,7	2,0
Bettenfeld	10	100	32,9	312	22	986	86	1 356	64	4 183	218
				1,3	-8,3	19,4	-25,9	16,3	-31,9	11,5	-27,1
Bruch	5	.	.	44	24	107	62	180	89	436	233
				-35,3	60,0	-33,1	67,6	-22,1	43,5	-15,8	50,3
Dreis	3	347	92	.	.	1 980	452
				.	.	-18,5	95,7	.	.	-21,4	90,7
Großlittgen	7	116	32,6	486	55	1 135	122	2 732	240	5 180	563
				50,0	25,0	49,1	13,0	31,5	29,0	21,1	61,8
Klausen	6	.	.	79	14	177	20	444	117	864	217
				-42,3	x	-20,6	x	-40,6	-48,2	-43,9	x
Laufeld	4	107	35,6	385	145	1 142	430	1 528	553	4 623	1 837
				-22,7	-18,5	-22,9	-21,1	-18,9	-40,1	-14,3	-32,2
Manderscheid, St.	53	797	75,3	3 839	659	18 003	1 521	17 834	2 802	90 427	6 534
				13,3	12,5	5,0	2,1	6,2	-3,8	3,5	-4,3
Meerfeld	11	192	72,1	1 334	317	4 152	1 096	6 478	1 123	19 217	3 685
				13,7	9,7	11,1	9,4	3,6	-12,6	2,0	-11,7
Osann-Monzel	51	288	13,9	444	79	1 199	243	2 418	633	6 440	1 961
				-28,0	x	-39,3	x	-6,0	-1,9	-8,7	26,1
Platten	6	60	28,2	193	39	508	123	849	254	2 372	759
				-24,0	x	-18,8	-43,6	-2,0	-14,5	-6,7	-8,0
LK Birkenfeld	143	3 705	47,3	13 352	5 317	52 616	28 519	69 801	22 656	241 188	95 541
				11,3	11,2	14,6	19,9	1,8	1,8	2,6	2,0
Idar-Oberstein, gkSt.	47	840	33,0	4 277	954	8 310	1 839	20 312	3 990	42 541	7 959
				13,6	18,1	11,2	11,4	3,3	31,7	4,8	15,9
VG Baumholder	6	93	46,6	339	75	1 300	438	1 630	374	6 328	2 668
				27,9	11,9	72,0	21,0	28,4	3,3	40,7	25,8
Baumholder, St.	6	93	46,6	339	75	1 300	438	1 630	374	6 328	2 668
				27,9	11,9	72,0	21,0	28,4	3,3	40,7	25,8
VG Birkenfeld	22	1 724	54,6	4 738	3 214	28 258	23 024	28 568	15 164	120 153	75 089
				18,1	17,1	23,5	27,9	-0,2	-2,0	0,4	0,9
Abentheuer	4	.	.	10	3	32	12	84	15	195	42
				-37,5	-50,0	x	x	52,7	-31,8	-17,7	x
Birkenfeld, St.	5	94	16,9	214	26	477	58	1 190	141	2 935	386
				84,5	x	x	x	-8,5	14,6	45,9	x
Hattgenstein	3
				.	0,0	.	0,0
VG Herrstein	49	886	51,5	3 564	1 034	13 679	3 130	16 834	2 953	66 699	9 304
				5,1	-4,7	2,1	-10,5	5,1	-4,6	4,4	-1,1
Allenbach	4	116
			
Bruchweiler	6	176
			
Herrstein	11	54	22,5	152	14	364	46	661	47	1 627	142
				25,6	-26,3	-10,1	-41,0	8,4	-16,1	2,0	-26,8
Kempfeld	4	68
			

Verwaltungsbezirk	Juli 2015						Januar - Juli 2015					
	Be- triebe	Betten		Gäste		Übernachtungen		Gäste		Übernachtungen		
		An- gebot	Auslas- tung	ins- gesamt	Aus- länder	ins- gesamt	Aus- länder	ins- gesamt	Aus- länder	ins- gesamt	Aus- länder	
	Anzahl	%	Anzahl und Veränderung zu Juli 2014 bzw. Jan.-Juli 2014 in %									

noch: LK Birkenfeld

Kirschweiler	3	.	x	-	-	-	-	10	-	40	-
Niederwörresbach	4	.	.	0,0	0,0	0,0	0,0	-44,4	x	-31,0	x
Sensweiler	4
Veitsrodt	5	61
VG Rhaunen	19	162	22,0	434	40	1 069	88	2 457	175	5 467	521
				-22,5	-46,7	-25,0	x	-17,2	-38,4	-15,6	-33,4
Bundenbach	5	471	68	.	.	2 196	197
				.	.	3,7	25,9	.	.	3,2	7,1
Horbruch	3
Rhaunen	4	.	x	-	-	-	-	.	-	29	-
Stipshausen	5

LK Cochem-Zell

LK Cochem-Zell	1 689	20 329	46,5	87 765	34 186	283 831	115 451	341 908	127 707	1 098 448	406 218
				9,1	14,7	9,7	20,6	7,1	10,2	6,9	11,9
VG Cochem	983	14 320	44,9	62 528	28 789	193 017	101 289	252 961	107 932	762 930	357 207
				12,1	17,3	15,8	24,2	9,7	11,4	11,1	12,9
Beilstein	17	312	57,2	1 949	951	5 357	3 146	6 767	3 050	18 570	9 335
				-5,2	-10,9	1,1	-4,4	6,8	-0,5	11,1	1,8
Bremm	49	243	55,7	1 447	546	4 060	1 573	5 712	2 378	16 602	7 081
				-11,8	46,4	-5,6	21,7	10,2	85,8	18,2	85,6
Briedern	26	259	30,0	727	121	2 332	479	2 272	415	6 946	1 346
				25,3	75,4	15,7	x	0,8	43,6	-3,0	65,0
Bruttig-Fankel	50	677	33,9	2 346	723	6 895	1 847	8 185	2 010	23 157	4 900
				6,5	9,0	-1,5	-16,8	6,5	0,7	3,4	-13,5
Cochem, St.	218	2 994	61,2	23 906	11 609	55 005	26 586	89 269	34 865	205 968	79 903
				9,9	11,6	8,6	9,5	8,7	6,1	8,2	4,2
Ediger-Eller	203	4 828	39,4	10 841	7 357	57 053	44 696	60 838	40 005	263 135	184 422
				22,3	35,4	38,9	51,3	7,3	10,9	12,1	15,8
Ellenz-Poltersdorf	79	1 014	36,4	3 795	947	11 060	2 533	12 231	2 500	36 598	6 360
				21,3	6,4	10,7	-3,8	8,7	-16,6	7,2	-23,9
Ernst	76	955	39,5	3 344	1 239	11 315	4 208	12 743	4 372	39 866	12 901
				4,9	7,2	8,0	2,6	21,0	33,2	20,7	24,3
Faid	3	54
Klotten	49	464	24,9	1 318	522	3 462	1 216	4 308	1 401	11 094	3 250
				7,8	24,6	0,8	4,6	7,2	17,0	4,0	14,6
Lütz	5	74	54,0	431	252	1 199	592	1 524	929	4 148	2 164
				x	x	52,5	x	x	x	79,5	x
Mesenich	38	375	36,3	1 331	302	4 086	955	4 366	852	13 204	2 518
				30,5	28,0	15,2	20,0	10,9	3,3	6,3	0,2
Moselkern	12	182	62,8	1 210	350	3 431	960	4 962	697	14 337	1 728
				2,1	32,1	3,5	30,4	6,1	-1,4	2,1	-9,9
Müden (Mosel)	10	154	52,5	969	353	2 426	1 014	3 538	1 232	8 394	3 055
				26,0	38,4	10,8	36,3	25,8	29,7	10,8	14,1
Nehren	8	.	.	157	-	561	-	670	2	2 802	2
				-12,8	x	-17,7	x	-9,2	x	-12,4	x
Pommern	16	122	39,5	519	173	1 444	460	1 899	574	5 192	1 477
				9,5	7,5	11,6	0,2	6,3	10,8	5,7	3,7
Senheim	38	423	22,3	1 082	245	2 836	650	3 966	921	10 799	2 259
				14,7	-3,5	-1,5	-12,8	4,5	3,4	8,4	3,6
Treis-Karden	47	590	73,7	4 722	2 306	13 050	7 922	19 776	9 228	53 989	27 315
				12,3	19,2	12,7	22,3	18,6	38,1	22,1	42,0
Valwig	37	433	39,0	1 650	523	5 064	1 603	6 536	1 562	18 634	4 350
				9,3	-5,1	21,1	10,7	0,6	-0,5	11,2	6,8

Verwaltungsbezirk	Juli 2015							Januar - Juli 2015			
	Be- triebe	Betten		Gäste		Übernachtungen		Gäste		Übernachtungen	
		An- gebot	Auslas- tung	ins- gesamt	Aus- länder	ins- gesamt	Aus- länder	ins- gesamt	Aus- länder	ins- gesamt	Aus- länder
	Anzahl	%	Anzahl und Veränderung zu Juli 2014 bzw. Jan.-Juli 2014 in %								

noch: LK Cochem-Zell

VG Kaisersesch	21	255	18,8	569	138	1 442	437	3 415	622	8 321	2 021
				-19,9	-3,5	-3,6	46,6	-7,2	0,2	10,7	60,4
Kaisersesch, St.	7	71
Landkern	9	103	12,7	101	51	393	248	720	275	2 259	1 144
				-42,9	8,5	21,7	x	-8,6	25,6	38,8	x
VG Ulmen	71	1 737	54,9	5 472	1 953	28 583	5 553	27 233	7 235	157 403	20 176
				14,0	23,4	1,2	16,4	-1,7	-0,3	-0,5	6,8
Auderath	3
Bad Bertrich	30	1 140	70,3	4 159	1 436	24 057	3 799	21 137	5 082	138 917	12 846
				21,1	38,3	5,2	37,2	1,2	6,8	0,1	7,5
Lutzerath	19	261	32,0	744	332	2 504	1 082	3 508	1 467	11 169	5 187
				1,5	4,1	-9,6	-7,7	-7,6	-7,3	13,8	24,8
Ulmen, St.	18	268	20,1	409	106	1 615	491	1 951	391	5 573	1 391
				-7,9	-18,5	-19,9	-12,8	-9,6	-23,3	-10,2	-13,9
VG Zell (Mosel)	614	4 017	50,4	19 196	3 306	60 789	8 172	58 299	11 918	169 794	26 814
				0,3	-6,1	-2,6	-10,2	1,8	7,4	-2,8	1,0
Alf	52	350	48,9	1 531	352	5 136	1 060	5 222	1 314	16 510	3 657
				7,1	2,0	2,3	-4,8	-3,9	8,1	-4,7	6,0
Altstrimmig	13	.	x	1 475	479	2 693	639
				x	x	x	x	7,9	5,3	-31,2	-30,2
Blankenrath	6	106	24,3	371	86	774	178	1 490	352	3 253	534
				-17,9	14,7	-33,4	6,0	-1,3	10,0	-13,6	-1,5
Briedel	55	331	49,7	1 542	247	4 931	519	3 597	791	10 221	1 538
				0,9	-16,6	-2,2	-24,3	-5,2	-5,7	-7,8	-17,0
Bullay	75	476	42,1	2 065	481	6 005	1 348	5 819	1 478	15 497	3 876
				-0,9	-12,7	-3,3	-8,5	10,3	9,8	-0,2	10,1
Liesenich	13	102	49,4	488	111	1 513	242	1 732	471	5 244	1 005
				2,3	5,7	-7,3	-12,0	1,0	7,0	-7,9	1,8
Mittelstrimmig	4	.	.	244	102	472	159	1 096	446	2 262	705
			
Neef	48	321	51,1	1 467	233	4 923	742	4 376	876	13 621	2 605
				7,8	-2,9	6,7	-2,9	-3,9	5,2	-5,5	1,4
Pünderich	75	470	63,4	2 627	283	8 945	851	6 420	879	21 402	2 201
				8,0	9,3	1,6	4,0	2,8	2,0	-3,4	-6,6
Sankt Aldegund	42	256	42,9	1 099	226	3 293	595	2 965	757	8 377	1 888
				3,3	8,1	4,7	8,4	-1,0	6,3	-2,0	6,6
Zell (Mosel), St.	228	1 446	56,5	7 573	1 073	24 495	2 314	22 727	3 316	68 516	7 156
				1,4	-2,5	-0,3	-12,0	0,7	1,7	0,4	-1,6
LK Donnersbergkreis	50	1 281	33,8	6 459	408	12 980	1 060	36 710	2 158	76 775	5 336
				-3,1	-16,2	-4,1	-16,3	-0,4	0,7	-1,5	-10,8
VG Alsenz-Obermoschel	4	.	.	152	27	351	56	1 030	75	2 537	125
				.	.	-40,8	0,0	.	.	-31,5	-37,5
Obermoschel, St.	4	.	.	152	27	351	56	1 030	75	2 537	125
				.	.	-40,8	0,0	.	.	-31,5	-37,5
VG Eisenberg (Pfalz)	11	344	29,9	1 340	21	3 083	51	9 447	182	21 894	422
				-6,9	-47,5	-7,9	-1,9	-1,2	-1,1	-2,6	31,1
Eisenberg (Pfalz), St.	5	199	27,4	632	20	1 635	50	5 198	128	13 278	312
			
Ramsen	6	145	33,3	708	1	1 448	1	4 249	54	8 616	110
				5,8	x	3,2	x	1,8	-33,3	0,2	-18,5
VG Göllheim	6	92	36,4	448	13	1 005	27	2 210	136	6 564	904
				.	.	-11,0	x	.	.	15,0	13,9
Zellertal	3	60	28,6	331	11	514	19	1 601	52	2 627	93
			

Verwaltungsbezirk	Juli 2015						Januar - Juli 2015				
	Be- triebe	Betten		Gäste		Übernachtungen		Gäste		Übernachtungen	
		An- gebot	Auslas- tung	ins- gesamt	Aus- länder	ins- gesamt	Aus- länder	ins- gesamt	Aus- länder	ins- gesamt	Aus- länder
	Anzahl	%	Anzahl und Veränderung zu Juli 2014 bzw. Jan.-Juli 2014 in %								

noch: LK Donnersbergkreis

VG Kirchheimbolanden	9	347	40,5	2 047	221	4 211	687	10 658	1 100	21 057	2 526
				0,4	-26,6	2,1	-12,9	2,1	-12,6	-1,5	-21,2
Dannenfels	3	156	31,8	690	87	1 486	418	3 758	210	8 104	627
				3,1	-25,0	-3,6	82,5	5,5	-29,1	-6,3	-1,1
Kirchheimbolanden, St.	4
VG Rockenhausen	10	161	32,3	938	58	1 559	110	4 583	286	8 533	566
				-0,5	-14,7	8,9	-33,7	-7,6	-6,5	-7,0	-33,3
Rockenhausen, St.	6	112	35,0	633	29	1 175	81	3 105	212	6 219	480
			
VG Winnweiler	10	.	.	1 534	68	2 771	129	8 782	379	16 190	793
				-3,9	x	-4,8	41,8	4,9	x	4,2	28,9
Winnweiler	5	.	.	4	-	58	-	95	14	742	135
				x	x	-31,8	x	-2,1	-36,4	-9,2	x
LK Eifelkreis Bitburg-Prüm	423	8 195	38,4	34 445	12 766	94 462	33 151	168 275	55 319	412 990	134 016
				-6,0	-18,5	-9,7	-24,0	-7,7	-16,2	-8,8	-20,2
Bitburg, St.	14	.	.	6 510	2 309	14 709	3 740	30 940	11 794	66 118	23 354
				-1,6	-26,0	.	.	-9,5	-21,3	.	.
VG Arzfeld	34	495	34,7	1 795	1 232	5 153	3 455	7 702	4 438	19 662	11 305
				24,6	66,0	-0,1	11,5	21,5	39,3	15,9	25,9
Arzfeld	4	.	.	38	13	81	40	215	82	487	223
				-35,6	-43,5	-48,4	x	2,4	-2,4	-2,0	-12,2
Daleiden	3	.	.	115	13	341	51	512	82	1 311	194
				.	.	-30,1	41,7	.	.	-6,4	43,7
Dasburg	5	51	34,1	215	157	522	345	908	557	2 208	1 243
				34,4	25,6	42,6	39,1	35,7	13,0	42,3	28,1
Waxweiler	13	158	39,7	524	453	1 880	1 709	1 585	1 212	4 875	3 942
				30,7	83,4	-22,9	-14,8	40,6	x	7,1	37,9
VG Bittburger Land	79	1 943	31,0	7 158	3 073	18 061	7 456	39 873	13 706	87 007	30 916
				-21,3	-30,3	-18,9	-36,3	-18,2	-32,4	-21,8	-42,7
Biersdorf am See	12	663	24,8	3 070	1 428	4 941	2 587	17 205	6 088	24 374	9 457
				-22,9	-29,6	-12,5	-10,1	-15,9	-21,8	-11,5	-10,2
Dudeldorf	3
Gondorf	4
Hütterscheid	3	44
			
Kyllburg, St.	12	205	31,3	741	138	1 924	339	4 294	623	11 193	1 883
				-12,8	-32,0	-19,9	x	-10,6	x	-26,6	x
Malberg	9	139	27,3	248	141	1 138	577	1 157	568	4 434	2 055
				-38,8	x	-40,4	x	-48,7	x	x	x
Sankt Thomas	7
			
Wißmannsdorf	3	99	33,1	115	24	983	57	617	145	4 450	379
				-25,3	-44,2	-20,1	-46,2	-7,9	-7,1	24,0	6,8
Wolsfeld	3	40
			
Zendscheid	7
			
VG Prüm	81	1 662	39,1	5 315	1 074	19 514	3 304	27 986	5 121	85 615	13 551
				-5,5	-39,0	-11,3	-38,8	-5,2	-13,5	-6,0	-15,0
Auw bei Prüm	6	43	18,8	95	31	243	46	243	89	802	253
				x	72,2	29,9	27,8	19,7	74,5	17,8	97,7
Bleialf	12	169	11,1	154	38	563	139	920	337	2 772	975
				x	x	x	x	-46,8	-37,1	x	x

Verwaltungsbezirk	Juli 2015						Januar - Juli 2015					
	Be- triebe	Betten		Gäste		Übernachtungen		Gäste		Übernachtungen		
		An- gebot	Auslas- tung	ins- gesamt	Aus- länder	ins- gesamt	Aus- länder	ins- gesamt	Aus- länder	ins- gesamt	Aus- länder	
	Anzahl	%	Anzahl und Veränderung zu Juli 2014 bzw. Jan.-Juli 2014 in %									

noch: LK Eifelkreis Bitburg-Prüm

Mützenich	5	132	55,0	326	7	2 177	40	1 690	106	7 551	501
				17,3	x	-1,1	100,0	20,8	x	4,5	x
Pronsfeld	5	48	21,7	50	15	312	105	290	50	1 250	267
				x	-42,3	x	-23,9	x	-48,5	x	-39,2
Prüm, St.	17	657	53,5	3 014	577	10 541	1 365	16 469	2 713	48 073	5 783
				-9,1	x	-1,2	-49,1	-5,6	-20,8	1,5	-21,0
Schönecken	9	184	28,0	421	135	1 546	895	1 493	327	5 534	1 896
				13,5	60,7	-4,1	40,7	1,8	-13,0	10,0	3,8
Sellerich	10	.	.	46	16	276	96	165	52	892	284
				-2,1	-20,0	-2,1	-20,0	-9,8	-16,1	-7,9	-13,7
Wallerstheim	3	.	.	14	6	84	36	44	14	244	82
				0,0	x	0,0	x	-30,2	-6,7	-23,8	1,2
Winterspelt	5	104	43,9	542	179	1 370	371	2 546	952	6 476	2 097
				37,9	14,7	13,6	12,1	19,5	5,0	7,1	1,3
VG Speicher	4	.	.	464	97	778	186	1 984	368	3 787	913
				87,9	34,7	.	.	26,5	9,9	.	.
VG Südeifel	211	2 692	44,9	13 203	4 981	36 247	15 010	59 790	19 892	150 801	53 977
				-3,0	-10,5	-8,1	-13,2	-3,6	-6,5	-4,9	-7,5
Ammeldingen bei Neuerburg	3	.	.	52	-	104	-	196	-	397	-
				.	0,0	.	0,0	.	0,0	.	0,0
Bollendorf	53	732	62,8	5 359	1 837	13 788	5 437	22 513	6 089	51 986	15 433
				3,6	12,8	6,7	14,6	-9,6	-10,1	-8,1	-6,0
Echternacherbrück	13	89	52,7	254	165	1 407	833	959	461	5 924	2 656
				-11,5	-6,8	-15,6	-13,3	-13,8	-10,8	4,5	4,2
Ernzen	4	.	.	360	22	1 569	84	1 712	44	5 992	179
				9,1	-15,4	15,8	-14,3	49,5	-40,5	52,8	-32,7
Ferschweiler	16	146	33,0	497	193	1 447	563	2 141	704	7 413	2 485
				27,4	23,7	-1,0	-3,9	21,6	28,0	10,8	27,0
Gemünd	4	.	.	74	45	309	179	378	207	1 563	768
				-12,9	-10,0	0,3	9,1	-25,0	-25,8	-10,0	-11,5
Holsthum	4	.	.	134	91	413	225	840	525	2 035	915
				28,8	x	0,5	48,0	18,6	9,4	14,3	7,6
Irrel	17	220	53,5	1 697	604	3 528	1 316	8 158	2 585	15 210	5 189
				-11,2	-14,6	-22,3	-20,7	-9,2	0,3	-11,6	0,9
Körperich	19	197	19,7	316	163	1 166	581	1 770	634	5 270	1 987
				-30,4	9,4	-18,3	1,4	-4,5	-1,4	-9,9	-10,2
Minden	8	60	52,3	323	137	941	454	1 387	437	4 091	1 512
				12,9	-8,7	0,5	-13,5	1,5	-10,1	-1,8	-11,9
Neuerburg, St.	14	298	52,7	2 226	767	4 711	1 832	11 010	4 212	20 297	8 562
				16,3	-23,9	17,4	-10,5	19,8	9,6	11,3	7,5
Nusbaum	11	.	.	126	87	798	605	483	222	3 062	1 420
				-9,4	-9,4	-13,0	-12,9	-12,8	-12,6	-13,2	-13,9
Prümzurley	10	.	.	224	94	984	432	904	319	4 274	1 478
				-48,1	-42,0	-41,1	-36,3	-46,4	-44,5	-28,2	-31,2
Roth an der Our	4	.	.	177	108	487	291	763	478	2 112	1 357
				-14,1	-17,6	-2,8	-23,0	-2,8	-0,4	-10,4	-8,4
Sinspelt	11	123	17,3	242	122	640	341	1 014	384	2 889	1 038
				-33,1	-48,5	-45,4	x	-33,4	x	-41,9	x
Wallendorf	10	88	53,5	398	264	1 412	867	1 561	1 048	5 996	3 608
				-3,2	-6,7	-16,2	-20,2	-5,2	-4,6	0,5	-1,7
LK Gersheim	74	1 479	34,2	5 651	604	15 188	1 210	32 403	2 927	91 140	7 247
				4,1	16,6	11,4	-5,5	7,8	1,6	20,0	0,8
Gersheim, St.	9	234	39,5	1 291	180	2 771	384	6 550	716	13 880	1 703
				9,1	-3,7	-0,7	4,3	2,3	-12,8	5,4	-3,6
Wörth am Rhein, St.	18	188	32,7	697	100	1 843	132	3 570	426	10 067	879
				40,2	72,4	43,9	21,1	7,4	19,3	14,6	33,8

Verwaltungsbezirk	Juli 2015							Januar - Juli 2015			
	Be- triebe	Betten		Gäste		Übernachtungen		Gäste		Übernachtungen	
		An- gebot	Auslas- tung	ins- gesamt	Aus- länder	ins- gesamt	Aus- länder	ins- gesamt	Aus- länder	ins- gesamt	Aus- länder
	Anzahl	%	Anzahl und Veränderung zu Juli 2014 bzw. Jan.-Juli 2014 in %								

noch: LK Germersheim

VG Bellheim	6	163	51,0	1 267	57	2 492	98	6 680	314	14 539	568
				5,2	23,9	15,3	4,3	7,9	23,6	18,7	-16,7
Bellheim	3	55	.	334	13	.	.	1 734	115	.	.
			
VG Hagenbach	3	73	35,3	162	25	772	55	940	103	5 176	442
				-5,8	-24,2	83,4	-19,1	-14,2	-24,8	63,8	10,2
VG Jockgrim	15	217	35,9	302	10	2 336	53	1 776	48	13 781	389
				36,7	66,7	40,8	-8,6	31,1	23,1	35,8	47,9
Jockgrim	4	.	.	71	5	.	.	509	37	.	.
				29,1	-16,7	.	.	61,6	5,7	.	.
Neupotz	6	115	.	188	5	.	.	1 102	11	.	.
				20,5	0,0	.	.	17,9	x	.	.
Rheinzabern	5	.	.	43	-	323	-	165	-	1 240	-
				x	0,0	x	0,0	57,1	0,0	11,7	0,0
VG Kandel	14	282	32,9	1 268	193	2 781	323	7 229	1 002	17 895	1 800
				12,0	60,8	6,2	18,8	8,4	43,6	17,7	36,1
Kandel, St.	14	282	32,9	1 268	193	2 781	323	7 229	1 002	17 895	1 800
				12,0	60,8	6,2	18,8	8,4	43,6	17,7	36,1
VG Lingenfeld	4	198	16,3	232	2	970	3	2 828	36	7 079	51
				x	x	-33,0	x	21,7	x	4,8	x
VG Rülzheim	5	124	32,9	432	37	1 223	162	2 830	282	8 723	1 415
				-9,4	-30,2	-2,7	-22,1	5,0	-2,1	34,6	48,9
Rülzheim	5	124	32,9	432	37	1 223	162	2 830	282	8 723	1 415
				-9,4	-30,2	-2,7	-22,1	5,0	-2,1	34,6	48,9
LK Kaiserslautern	152	2 789	34,0	9 863	3 088	28 455	11 065	58 472	16 660	167 721	64 910
				14,5	9,6	8,6	1,2	15,5	12,1	15,4	11,7
VG Bruchmühlbach-Miesau	8	.	.	61	6	221	48	542	36	1 514	149
				.	.	16,3	x	13,2	-2,7	20,3	-16,8
Bruchmühlbach-Miesau	8	.	.	61	6	221	48	542	36	1 514	149
				.	.	16,3	x	13,2	-2,7	20,3	-16,8
VG Enkenbach-Alsenborn	31	.	.	1 190	42	3 243	92	8 253	377	19 361	966
			
Enkenbach-Alsenborn	17	121	12,4	186	29	449	67	1 386	234	4 309	637
				1,1	-27,5	.	.	24,4	13,6	.	.
Hochspeyer	11	2 620	1	.	.	13 823	81
			
VG Kaiserslautern-Süd	36	544	22,4	1 329	62	3 650	310	7 024	285	20 286	1 136
				-1,0	-37,4	0,8	16,1	-2,7	-4,7	10,6	16,9
Queidersbach	3	.	.	.	-	.	-	.	-	.	-
				.	0,0	.	0,0	.	0,0	.	0,0
Stelzenberg	9	.	.	16	-	170	-	192	-	1 315	-
				14,3	0,0	-39,1	0,0	68,4	0,0	10,9	0,0
Trippstadt	22	392	27,3	1 239	45	3 211	167	6 559	253	17 215	944
				4,5	x	6,2	-35,0	2,4	-13,7	9,6	-0,2
VG Landstuhl	33	599	33,8	2 208	1 336	6 081	4 259	13 037	7 656	40 765	30 560
				15,7	17,7	.	.	14,2	15,2	.	.
Kindsbach	6
			
Landstuhl, Sickingenstadt, St.	26	545	35,1	2 005	1 313	5 737	4 219	11 888	7 500	38 488	30 114
				16,6	18,0	5,0	-0,0	14,8	15,9	20,8	25,1

Verwaltungsbezirk	Juli 2015						Januar - Juli 2015				
	Be- triebe	Betten		Gäste		Übernachtungen		Gäste		Übernachtungen	
		An- gebot	Auslas- tung	ins- gesamt	Aus- länder	ins- gesamt	Aus- länder	ins- gesamt	Aus- länder	ins- gesamt	Aus- länder
	Anzahl	%	Anzahl und Veränderung zu Juli 2014 bzw. Jan.-Juli 2014 in %								

noch: LK Kaiserslautern

VG Otterbach-Otterberg	18	356	36,5	1 517	137	3 897	245	10 581	624	26 288	1 433
Otterberg, St.	15	336	36,3	1 430	81	3 662	145	10 102	488	24 624	1 213
			
VG Ramstein-Miesenbach	15	658	42,6	2 699	1 282	8 406	5 006	14 005	6 737	43 136	24 731
Ramstein-Miesenbach, St.	13
				38,6	10,5	25,0	3,0	36,8	11,7	20,9	-1,7
VG Weilerbach	11	249	39,6	859	223	2 957	1 105	5 030	945	16 371	5 935
Eulenbis	7	92	29,9	295	37	825	138	1 709	207	5 359	1 489
				0,8	-9,7	5,3	3,4	5,1	-10,4	9,7	22,9
				3,1	32,1	-1,1	91,7	9,0	20,3	17,2	91,4
LK Kusel	81	1 024	36,4	4 545	318	11 167	702	24 255	1 990	55 782	5 774
				-25,5	-43,2	0,9	-37,0	-5,8	-4,9	4,4	6,0
VG Altenglan	7	134	31,2	664	82	1 255	165	3 731	366	6 734	724
Altenglan	3	.	.	11	-	13	-	138	19	323	121
				.	0,0	.	0,0
VG Glan-Münchweiler	8	67	11,8	118	-	238	-	450	12	1 160	26
Matzenbach	5	.	.	-3,3	x	0,8	x	9,8	x	10,9	x
				21	-	93	-	99	-	618	-
				-25,0	0,0	22,4	0,0	-3,9	0,0	27,2	0,0
VG Kusel	13	299	42,2	1 788	24	3 788	76	9 645	402	19 115	656
Blaubach	3	.	.	-31,4	x	23,7	x	-7,9	-4,3	7,5	-9,3
Kusel, St.	6
Thallichtenberg	3	139
			
VG Lauterecken-Wolfstein	27	380	41,2	1 466	79	4 702	152	7 501	394	21 384	1 201
Lauterecken, St.	4	84	.	-12,6	-21,8	-1,5	x	-1,3	21,6	7,1	-7,9
Offenbach-Hundheim	4
Sankt Julian	4	.	.	5	5	24	24	17	17	94	94
Wolfstein, St.	14	266	48,5	1 256	56	3 873	101	6 155	278	17 223	796
				3,9	-32,5	5,1	x	9,0	27,5	13,1	-24,1
VG Schönenberg-Kübelberg	22	78	32,7	222	20	765	107	1 105	141	4 786	1 970
Schönenberg-Kübelberg	21	.	.	-2,2	-4,8	-5,2	-2,7	-12,9	-18,5	-12,6	9,4
			
VG Waldmohr	4	66	21,2	287	113	419	202	1 823	675	2 603	1 197
Waldmohr	4	66	21,2	287	113	419	202	1 823	675	2 603	1 197
				-42,1	x	-30,5	-35,3	-23,9	-25,5	-13,9	-0,3
				-42,1	x	-30,5	-35,3	-23,9	-25,5	-13,9	-0,3

Verwaltungsbezirk	Juli 2015							Januar - Juli 2015			
	Be- triebe	Betten		Gäste		Übernachtungen		Gäste		Übernachtungen	
		An- gebot	Auslas- tung	ins- gesamt	Aus- länder	ins- gesamt	Aus- länder	ins- gesamt	Aus- länder	ins- gesamt	Aus- länder
	Anzahl	%	Anzahl und Veränderung zu Juli 2014 bzw. Jan.-Juli 2014 in %								
LK Mainz-Bingen	286	4 240	35,0	25 658	5 432	44 569	9 450	124 968	20 424	229 079	37 403
				1,5	3,1	-1,8	2,1	2,6	3,3	2,3	7,6
Bingen am Rhein, gkSt.	75	1 065	35,8	.	.	11 423	2 680	.	.	56 663	10 227
				.	.	0,8	8,0	.	.	4,3	2,2
Budenheim	8	156	19,2	212	2	899	4	1 310	5	5 482	40
				-21,5	100,0	-6,9	-42,9	0,8	x	5,2	-45,9
Ingelheim am Rhein, gkSt.	9	217	43,9	1 829	168	2 861	281	11 101	1 040	19 069	2 359
				-3,0	-34,6	-8,4	-39,7	5,8	-2,3	2,4	8,3
VG Bodenheim	22	401	28,8	2 148	173	3 462	361	10 932	731	20 636	1 648
				6,5	20,1	-5,5	-34,6	0,9	4,6	-3,9	-11,3
Bodenheim	14	253	26,4	1 183	80	2 006	200	6 106	306	12 377	920
				7,4	9,6	-11,1	x	-2,1	-16,2	-9,1	-25,3
Nackenheim	5	65	34,5	.	.	672	125	.	.	3 733	481
				.	.	11,1	47,1	.	.	13,4	14,8
VG Gau-Algesheim	34	383	26,7	1 530	16	3 072	56	9 555	182	20 622	578
				13,2	-42,9	-3,2	-28,2	11,1	-8,5	5,6	-15,7
Gau-Algesheim, St.	23	.	.	390	12	855	34	2 154	139	5 527	430
				3,4	-42,9	-16,7	-44,3	8,6	-17,3	-1,5	-28,1
Schwabenheim an der Selz	9	126
			
VG Heidesheim am Rhein	9	150	26,7	326	37	1 201	267	2 449	269	7 917	1 823
				-10,9	-19,6	6,5	8,5	0,7	10,2	9,6	x
Heidesheim am Rhein	7
			
VG Nieder-Olm	4	112	26,3	.	.	883	80	.	.	4 810	519
			
VG Rhein-Nahe	46	863	49,5	6 630	2 908	12 826	4 944	26 466	9 272	53 056	16 083
				-4,5	1,1	-2,7	5,7	-3,2	2,3	0,3	6,1
Bacharach, St.	34	607	55,8	5 371	2 743	10 168	4 649	21 228	8 635	42 128	15 104
				-3,7	7,3	-2,3	12,8	-2,5	5,2	2,3	10,2
Münster-Sarmsheim	3	82
			
Oberheimbach	4	141	43,0	739	100	1 817	219	3 232	391	7 532	679
				12,3	8,7	9,8	3,8	8,6	16,7	1,0	-5,7
Trechtingshausen	4	.	.	79	17	86	17	222	34	248	39
				-28,2	x	-35,3	x	-23,4	x	-32,2	x
VG Rhein-Selz	65	651	26,9	3 564	277	5 248	434	17 289	1 351	27 067	2 274
				3,3	22,0	-8,1	11,6	-0,0	18,6	-4,4	10,3
Nierstein, St.	42	285	26,5	1 506	189	2 264	279	7 468	889	12 410	1 532
				0,9	18,1	-13,7	-3,5	-3,3	18,5	-1,5	19,5
Oppenheim, St.	15	111	33,5	659	55	1 115	108	3 049	227	5 065	367
				20,7	31,0	12,4	68,8	19,9	8,6	4,3	-4,2
VG Sprendlingen-Gensingen	14	242	37,1	1 885	254	2 694	343	9 024	1 216	13 757	1 852
			
Gensingen	3	.	.	1 023	156	1 369	191	5 326	842	7 857	1 284
			
Sprendlingen	7	60	27,0	292	59	486	86	1 381	165	2 427	259
				.	.	46,8	x	.	.	43,4	62,9
LK Mayen-Koblenz	622	7 727	38,7	38 196	8 651	89 773	22 035	189 536	30 404	484 770	75 454
				3,0	-2,2	4,4	-1,8	1,4	-1,8	18,9	-0,4
Andernach, gkSt.	43	613	40,5	4 879	1 318	7 449	2 111	22 516	4 399	37 798	7 720
				19,3	22,9	9,5	12,7	9,9	4,6	12,6	1,3
Bendorf, St.	23	280	41,1	1 684	236	3 456	434	9 287	1 165	18 689	2 144
				3,8	21,0	17,5	4,1	-1,3	18,2	8,2	2,9

Verwaltungsbezirk	Juli 2015						Januar - Juli 2015				
	Be- triebe	Betten		Gäste		Übernachtungen		Gäste		Übernachtungen	
		An- gebot	Auslas- tung	ins- gesamt	Aus- länder	ins- gesamt	Aus- länder	ins- gesamt	Aus- länder	ins- gesamt	Aus- länder
	Anzahl	%	Anzahl und Veränderung zu Juli 2014 bzw. Jan.-Juli 2014 in %								

noch: LK Mayen-Koblenz

Mayen, gkSt.	189	1 109	26,7	2 664	209	8 890	373	19 560	1 205	112 561	3 091
				41,5	29,8	22,3	-33,5	38,7	32,1	x	3,9
VG Maifeld	13	328	26,4	1 126	70	2 598	528	5 831	338	15 412	3 561
				40,0	55,6	23,2	4,3	22,0	-2,0	14,1	35,7
Münstermaifeld, St.	4	.	.	111	34	276	127	496	40	1 535	137
				x	0,0	11,7	0,0	-13,0	0,0	-10,1	0,0
VG Mendig	52	379	36,2	1 728	238	4 116	533	10 620	1 130	24 219	2 652
				-12,7	-24,7	10,0	-0,4	15,7	8,1	32,0	22,9
Mendig, St.	5	238
			
Rieden	44	.	.	263	21	1 162	110	1 824	103	6 084	365
				.	.	x	x	.	.	x	89,1
Volkesfeld	3
			
VG Pellenz	11	134	29,7	.	.	1 192	187	.	.	7 607	964
				.	.	-21,6	-27,2	.	.	-13,0	x
Nickenich	10
			
VG Rhein-Mosel	217	3 110	47,9	17 284	5 347	44 736	14 867	67 950	16 102	170 564	42 229
				5,2	11,0	5,8	7,7	-1,1	6,5	-0,3	1,7
Alken	37	333	66,8	2 616	990	6 675	2 330	9 981	3 516	26 123	8 298
				1,7	28,2	9,9	18,0	2,4	29,1	8,4	27,9
Brey	3
			
Brodensch	16	497	75,3	3 784	1 244	11 225	4 050	11 871	3 129	34 817	9 852
				10,6	20,0	16,9	30,9	0,5	35,7	0,2	32,2
Burgen	19	276	27,7	848	151	2 290	414	3 030	424	7 504	975
				16,6	67,8	19,0	76,2	7,6	-26,0	1,6	-21,7
Dieblich	3	201
			
Hatzenport	6	88	35,5	493	53	936	113	1 819	150	3 605	340
				-13,7	-3,6	-11,1	-5,0	-14,2	2,7	-9,8	7,3
Koborn-Gondorf	24	257	17,8	781	272	1 376	592	3 225	845	6 574	1 933
				-6,2	5,0	-24,7	4,6	-0,5	-20,1	-5,1	-25,9
Lehmen	5	129	82	.	.	997	170
				.	.	.	0,0	.	.	.	0,0
Löf	16	571	60,2	3 579	1 107	10 317	3 712	16 147	3 243	41 495	9 949
				4,0	-2,1	-0,5	-3,8	-3,7	-8,5	-5,7	-10,6
Niederfell	15	116	10,0	130	44	347	85	463	123	1 088	260
			
Oberfell	18	146	35,0	481	247	1 535	792	1 707	686	5 480	2 164
				-14,7	-21,6	-11,6	-17,1	17,9	10,3	13,2	6,3
Rhens, St.	15	.	.	781	309	1 833	785	2 826	788	7 815	1 780
				35,4	33,2	13,1	-17,5	10,4	5,1	25,4	-17,9
Spay	10	112	35,8	591	144	1 203	328	2 298	430	4 737	941
				10,1	30,9	15,7	55,5	-1,8	20,1	-0,1	7,7
Waldesch	4	.	.	193	112	303	161	796	276	1 414	364
			
Winningen	25	287	32,2	1 487	140	2 775	195	6 539	549	12 766	772
				1,1	-31,7	2,1	-26,4	-14,9	-32,9	-2,0	-26,2
VG Vallendar	20	765	28,1	3 140	364	6 442	1 297	24 030	1 757	41 012	4 738
				-31,3	x	-8,2	x	-17,4	x	-11,8	-38,6
Urbar	3	60
			
Vallendar, St.	17	705
			

Verwaltungsbezirk	Juli 2015						Januar - Juli 2015				
	Be- triebe	Betten		Gäste		Übernachtungen		Gäste		Übernachtungen	
		An- gebot	Auslas- tung	ins- gesamt	Aus- länder	ins- gesamt	Aus- länder	ins- gesamt	Aus- länder	ins- gesamt	Aus- länder
	Anzahl	%	Anzahl und Veränderung zu Juli 2014 bzw. Jan.-Juli 2014 in %								

noch: LK Mayen-Koblenz

VG Vordereifel	45	609	28,0	1 718	116	5 120	263	9 154	724	26 239	1 710
				-26,2	-37,3	-27,9	-48,5	-3,3	9,9	-16,8	3,6
Baar	3
Herresbach	4	66	9,1	110	31	181	60	506	144	969	311
				-30,4	-20,5	-38,2	-10,4	1,2	38,5	0,6	61,1
Kirchwald	3	.	x
Langscheid	6	74
Monreal	21	.	.	123	11	324	37	708	104	1 741	296
				17,1	10,0	-3,3	54,2	15,3	x	-28,4	x
VG Weißenthurm	9	400	48,1	.	.	5 774	1 442	.	.	30 669	6 645
				.	.	10,4	33,5	.	.	7,3	22,2
Mülheim-Kärlich, St.	3	224
Weißenthurm, St.	3	54	.	92	22	.	.	506	133	.	.
			
LK Neuwied	269	3 753	30,1	14 178	1 899	33 858	5 058	75 163	7 584	163 294	16 455
				9,5	18,2	17,9	24,6	1,8	-4,1	2,2	3,8
Neuwied, gkSt.	56	776	31,6	3 570	397	7 349	735	18 735	1 581	40 891	2 962
				21,1	95,6	11,7	x	7,2	10,9	0,9	1,2
VG Asbach	12	326	40,8	1 331	465	3 991	1 886	9 597	1 684	17 932	3 727
				-2,1	-4,3	0,0	8,9	-35,8	-35,2	-32,3	-26,9
Asbach	3	.	.	334	143	.	.	3 205	190	.	.
				-35,5	-16,4	.	.	2,3	-17,7	.	.
Neustadt (Wied)	3
Windhagen	4	56	50,2	376	74	844	241	2 338	369	4 257	1 103
				41,4	51,0	69,1	x	x	x	x	x
VG Bad Hönningen	63	898	28,4	3 073	131	7 659	246	10 448	559	24 862	1 203
				x	54,1	94,9	83,6	50,8	36,3	30,1	56,2
Bad Hönningen, St.	44	602	22,6	1 341	72	4 076	141	6 080	361	16 150	796
				35,5	-1,4	26,3	31,8	17,8	11,8	4,7	32,4
Leutesdorf	13
Rheinbrohl	5	56	21,5	162	-	361	-	913	8	1 781	16
			
VG Dierdorf	5	126	29,4	715	192	1 111	242	3 770	776	5 979	981
				27,5	88,2	23,4	x	10,8	27,8	4,7	28,1
VG Linz am Rhein	37	341	19,6	1 086	294	2 005	812	5 889	925	11 009	2 582
				2,1	4,3	2,9	30,8	9,1	0,1	15,0	27,4
Leubsdorf	4	.	.	4	-	.	-	24	2	.	.
				.	0,0	.	0,0	.	0,0	.	.
Linz am Rhein, St.	31	260	14,1	.	.	1 102	242	.	.	6 898	647
				.	.	-4,5	-12,0	.	.	20,6	-30,3
VG Puderbach	12	211	43,9	579	3	2 777	12	4 394	15	14 468	40
				x	x	14,4	x	-31,8	x	-6,8	x
Döttesfeld	6	128
Steimel	4	.	x	27	-	123	-
				.	0,0	.	0,0	.	0,0	.	0,0

Verwaltungsbezirk	Juli 2015						Januar - Juli 2015				
	Be- triebe	Betten		Gäste		Übernachtungen		Gäste		Übernachtungen	
		An- gebot	Auslas- tung	ins- gesamt	Aus- länder	ins- gesamt	Aus- länder	ins- gesamt	Aus- länder	ins- gesamt	Aus- länder
	Anzahl	%	Anzahl und Veränderung zu Juli 2014 bzw. Jan.-Juli 2014 in %								

noch: LK Neuwied

VG Rengsdorf	24	314	30,1	1 022	154	2 840	423	5 352	681	12 774	1 709
				9,7	23,2	-4,5	12,5	16,3	23,1	12,3	36,4
Ehlscheid	4	86	23,4	.	-	605	-	.	-	4 309	-
				.	0,0	-21,3	0,0	.	.	7,7	x
Hardert	3	.	.	31	6	63	6	167	25	340	77
				72,2	0,0	x	0,0	-15,7	-26,5	4,0	92,5
Rengsdorf	8	67	39,9	263	37	802	73	1 173	103	3 138	158
			
Straßenhaus	3	.	x	-	-	-	-	-	-	84	22
				.	0,0	.	0,0
VG Unkel	27	305	37,0	1 646	141	3 381	387	9 898	693	19 784	1 639
				15,0	-14,5	12,6	22,9	22,4	22,0	17,6	40,8
Erpel	4	32	30	.	.	131	42
				.	.	.	0,0	.	.	.	0,0
Rheinbreitbach	7	983	85	.	.	6 719	432
			
Unkel, St.	16	197	40,0	1 202	122	2 366	272	6 885	582	12 934	1 165
				18,8	-23,3	23,7	11,9	23,7	6,4	23,1	22,6
VG Waldbreitbach	33	456	20,1	1 156	122	2 745	315	7 080	670	15 595	1 612
				4,8	-7,6	-7,3	-13,5	8,1	-10,1	6,3	-5,5
Breitscheid	6	97	18	.	.	834	125
			
Hausen (Wied)	7	.	.	104	30	.	.	639	172	.	.
				-4,6	66,7	.	.	4,9	45,8	.	.
Roßbach	9	98
			
Waldbreitbach	9	235	26,2	748	34	1 845	124	4 423	235	9 965	684
				21,6	-32,0	-2,3	-28,3	16,2	-10,0	8,6	-4,7
LK Rhein-Hunsrück-Kreis	416	7 169	48,7	46 815	17 817	104 667	32 182	222 707	77 666	477 429	128 897
				-0,8	-15,7	0,3	-12,1	7,0	4,7	4,7	1,9
Boppard, St.	129	2 247	63,3	18 170	8 736	42 699	16 870	77 685	31 843	181 419	56 801
				-2,6	-4,2	0,1	-7,3	10,0	12,2	2,0	0,3
VG Emmelshausen	35	459	35,5	1 840	285	4 883	485	9 575	1 484	25 271	3 080
				21,8	-29,1	7,7	-48,8	9,8	-9,2	7,2	-17,7
Emmelshausen, St.	14	165	39,3	710	84	1 943	193	3 882	397	10 216	915
				13,2	-8,7	13,2	-0,5	5,8	-7,9	2,0	-8,6
Gondershausen	3	.	.	16	-	136	-	157	25	1 046	399
				x	0,0	-46,7	0,0	3,3	-37,5	-21,2	-39,1
Halsenbach	3	81	33,5	544	187	813	244	3 170	915	6 131	1 206
				.	.	-24,8	x	.	.	-0,3	-30,0
Maisborn	3	.	x	-	-	-	-	-	-	-	-
				0,0	0,0	0,0	0,0	0,0	0,0	0,0	0,0
Norath	3	.	x	-	-	-	-	-	-	-	-
				0,0	0,0	0,0	0,0	0,0	0,0	0,0	0,0
Pfalzfeld	3	.	.	81	-	248	-	320	28	1 383	92
				9,5	0,0	36,3	0,0	8,5	16,7	83,2	-19,3
VG Kastellaun	51	741	41,4	3 029	454	9 211	1 669	13 863	1 566	40 462	5 259
				11,3	9,7	6,3	30,0	-4,9	11,1	5,6	12,1
Bell (Hunsrück)	6	.	.	36	6	210	52	159	27	1 027	172
				-5,3	x	-17,3	-49,0	-8,1	-30,8	15,7	-30,9
Beltheim	12	.	.	327	73	1 786	419	1 297	167	6 080	979
				54,2	58,7	20,4	31,8	18,7	0,0	16,0	23,0
Buch	5	.	.	93	18	503	123	821	78	2 969	372
				.	.	13,3	-3,9	.	.	51,3	-9,0
Kastellaun, St.	15	385	36,4	1 698	207	4 205	605	8 015	810	19 679	2 285
				5,3	24,7	.	.	-14,2	11,9	.	.

Verwaltungsbezirk	Juli 2015						Januar - Juli 2015					
	Be- triebe	Betten		Gäste		Übernachtungen		Gäste		Übernachtungen		
		An- gebot	Auslas- tung	ins- gesamt	Aus- länder	ins- gesamt	Aus- länder	ins- gesamt	Aus- länder	ins- gesamt	Aus- länder	
	Anzahl	%	Anzahl und Veränderung zu Juli 2014 bzw. Jan.-Juli 2014 in %									

noch: LK Rhein-Hunsrück-Kreis

Mörsdorf	9	85	36,3	284	41	925	217	961	128	3 572	619
				25,7	24,2	14,9	x	-8,2	0,8	-10,0	81,5
VG Kirchberg (Hunsrück)	46	1 180	34,5	6 330	2 136	12 198	3 718	44 119	21 752	74 403	32 163
				-20,7	x	-5,9	-40,2	7,9	-4,2	12,7	6,1
Büchenbeuren	6	121	17,0	257	119	617	125	1 862	926	3 255	983
				70,2	x	31,0	92,3	x	x	60,1	x
Gemünden	10	88	44,5	534	13	1 174	57	1 789	96	5 920	451
				.	.	-3,1	-32,1	.	.	-7,0	53,9
Kirchberg (Hunsrück), St.	6	118	55,8	538	82	1 974	239	2 640	305	7 825	1 008
				0,2	-20,4	12,9	-27,6	-2,7	16,9	17,7	50,4
Lautzenhausen	7	456	35,4	3 600	1 314	4 841	2 025	31 401	17 915	43 625	25 224
				-36,0	x	-23,9	x	4,9	-8,2	14,2	3,6
Sohren	7	207	31,3	976	515	1 943	659	4 606	2 138	7 720	2 698
				-2,0	-18,1	21,2	-4,6	0,4	-11,4	-6,6	-27,4
VG Rheinböllen	17	247	35,2	1 178	322	2 608	495	6 088	1 507	13 975	3 004
				10,7	47,0	-1,5	-18,5	1,2	23,2	-8,0	-23,5
Argenthal	4
			
Rheinböllen, St.	12	197	37,2	1 072	309	2 200	425	5 423	1 452	11 974	2 803
				9,5	43,7	-8,4	-29,5	1,3	25,5	-11,2	-24,9
VG Sankt Goar-Oberwesel	114	1 788	53,0	14 280	5 717	28 417	8 376	60 137	18 728	117 194	26 234
				7,4	-2,6	0,0	-4,3	6,3	3,0	5,4	3,9
Oberwesel, St.	45	.	.	7 286	2 466	16 369	3 807	31 751	7 288	68 448	11 048
				14,4	2,8	-2,9	-8,7	8,5	11,9	3,4	5,9
Sankt Goar, St.	55	722	51,9	6 605	3 009	11 237	4 245	26 610	10 564	44 565	13 936
				6,3	3,5	9,6	9,3	6,6	7,8	9,1	11,6
Urbar	14	.	.	389	242	811	324	1 776	876	4 181	1 250
				-45,7	x	-37,1	x	-24,9	x	2,1	-46,0
VG Simmern / Hunsrück	24	507	30,6	1 988	167	4 651	569	11 240	786	24 705	2 356
				0,4	-5,6	3,4	-7,0	4,4	20,0	3,3	21,4
Simmern/Hunsrück, St.	11	135
			
LK Rhein-Lahn-Kreis	343	6 687	45,4	29 740	6 228	90 984	15 010	142 078	22 326	464 532	54 028
				7,2	16,5	3,0	11,1	6,5	19,2	3,5	14,5
Lahnstein, gkSt.	43	978	35,2	.	.	10 333	3 631	.	.	52 412	10 553
				.	.	-3,9	2,7	.	.	3,2	8,0
VG Bad Ems	58	1 618	61,8	5 885	473	29 988	1 304	29 690	2 558	183 300	7 618
				7,3	-11,6	0,6	6,8	6,1	26,6	0,5	32,9
Bad Ems, St.	40	1 364	64,8	4 387	398	26 533	1 101	22 362	2 049	164 430	6 539
				1,4	-16,9	-0,4	-0,9	1,1	17,2	-0,9	26,7
Dausenau	9	.	.	90	7	315	107	427	81	1 154	413
				69,8	75,0	79,0	x	9,5	97,6	41,9	x
Kemmenau	3
			
VG Diez	40	759	55,4	4 031	642	12 608	948	19 797	2 336	61 567	3 623
				2,3	18,7	8,1	8,3	4,6	5,1	11,4	-3,1
Balduinstein	13	102	25,4	420	55	778	71	1 534	276	3 279	526
				21,4	-24,7	14,1	x	-16,0	8,2	-10,1	-4,4
Diez, St.	18	570	.	3 022	466	.	.	15 773	1 676	.	.
				-4,8	14,5	.	.	2,8	5,5	.	.
Holzappel	4	63	15	.	.	456	133
				.	.	1,6	0,0	.	.	26,0	x
Laurenburg	4	37	65,5	.	.	727	205	.	.	2 969	518
			

Verwaltungsbezirk	Juli 2015						Januar - Juli 2015				
	Be- triebe	Betten		Gäste		Übernachtungen		Gäste		Übernachtungen	
		An- gebot	Auslas- tung	ins- gesamt	Aus- länder	ins- gesamt	Aus- länder	ins- gesamt	Aus- länder	ins- gesamt	Aus- länder
	Anzahl	%	Anzahl und Veränderung zu Juli 2014 bzw. Jan.-Juli 2014 in %								

noch: LK Rhein-Lahn-Kreis

VG Hahnstätten	10	52	19,0	.	.	296	112	.	.	1 721	688
				.	.	.	0,0
Burgschwalbach	6	296	112	.	.	1 629	680
				.	.	x	0,0	.	.	x	0,0
Hahnstätten	4	.	x	92	8
				.	0,0	.	0,0
VG Katzenelnbogen	6	158	39,8	973	165	1 885	325	5 507	696	11 682	1 462
			
VG Loreley	143	2 465	39,5	12 130	3 140	29 204	8 163	52 504	11 056	123 232	28 453
				9,9	21,2	4,5	16,0	5,2	19,2	2,1	13,9
Bornich	11
Braubach, St.	21	194	49,8	1 388	354	2 901	651	6 271	1 006	12 778	1 925
				6,5	x	4,5	x	-5,2	53,1	-8,9	18,0
Filsen	3	216	62	.	.	690	110
			
Kamp-Bornhofen	19	714	32,4	2 553	1 528	6 931	4 649	9 196	5 027	26 739	15 727
				42,0	36,2	11,4	12,4	12,9	10,4	5,2	8,0
Kaub, St.	24	393	43,9	2 324	183	5 174	323	10 792	738	23 384	1 521
				11,4	-42,3	17,2	x	-2,4	-29,9	-0,3	-34,3
Kestert	8	127	66,0	1 019	222	2 514	589	4 418	778	10 813	1 759
				3,3	20,7	21,4	81,2	0,9	12,1	8,3	21,7
Osterspai	14	197	68,7	1 094	136	4 063	379	4 606	344	16 620	1 043
				4,2	2,3	.	.	1,5	28,4	.	.
Patersberg	10	.	.	76	26	275	124	156	38	550	147
				7,0	8,3	9,6	x	-9,3	5,6	-12,6	x
Prath	5	.	.	6	-	36	-	33	4	124	14
				-33,3	0,0	20,0	0,0	-23,3	0,0	-12,1	40,0
Skt. Goarshn., Loreleyst., St.	24	372	27,3	1 742	410	3 045	674	9 827	1 976	17 197	3 866
				-39,6	-24,4	x	-24,4	-9,6	16,6	-26,6	7,9
VG Nassau	33	523	36,7	1 848	100	5 761	423	9 762	502	25 925	1 392
				7,8	-29,1	3,0	-25,0	2,1	-18,2	2,1	-22,6
Hömberg	3	67	32,8	121	8	660	84	576	57	2 156	226
				-22,9	x	-28,2	x	-18,5	x	-23,2	x
Nassau, St.	22	158	36,4	754	64	1 725	215	3 023	223	6 864	636
				18,9	100,0	15,3	x	2,4	18,6	1,4	56,7
VG Nastätten	10	134	22,6	506	74	909	104	2 593	145	4 693	239
				-2,7	4,2	-0,5	13,0	6,4	17,9	5,6	18,3
Nastätten, St.	7	79	28,8	315	18	683	48	1 702	70	3 500	164
				-7,9	-45,5	-0,9	-11,1	-2,4	-17,6	5,4	0,0
LK Rhein-Pfalz-Kreis	29	1 180	37,4	7 959	820	13 247	1 593	46 034	5 113	82 965	10 225
				-5,7	-13,8	-9,5	-3,6	2,2	-5,8	0,1	-5,5
Mutterstadt	3	89	41,6	535	112	1 112	190	3 276	473	7 424	937
				-6,0	2,8	-18,4	12,4	-3,9	-1,9	-6,6	9,2
Schifferstadt, St.	8	258	33,1	1 519	97	2 563	114	9 151	823	17 598	1 253
				-11,0	-48,7	-16,9	x	0,7	-26,1	2,7	-44,2
VG Römerberg-Dudenhofen	7	237	36,7	1 550	216	2 609	473	8 230	854	13 479	1 610
				23,0	20,7	11,6	54,1	20,1	23,1	11,8	17,3
Römerberg	4	166	31,8	1 005	91	1 585	294	5 463	324	8 308	740
				26,9	97,8	13,8	x	24,7	22,3	15,5	54,5
VG Waldsee	6	258	27,0	1 208	146	2 093	253	7 670	885	14 421	1 926
			
Altrip	4
			

Verwaltungsbezirk	Juli 2015							Januar - Juli 2015			
	Be- triebe	Betten		Gäste		Übernachtungen		Gäste		Übernachtungen	
		An- gebot	Auslas- tung	ins- gesamt	Aus- länder	ins- gesamt	Aus- länder	ins- gesamt	Aus- länder	ins- gesamt	Aus- länder
	Anzahl	%	Anzahl und Veränderung zu Juli 2014 bzw. Jan.-Juli 2014 in %								
LK Südliche Weinstraße	1 281	9 196	32,3	33 666	1 738	89 226	3 277	177 216	7 953	491 191	16 886
				8,2	-0,5	3,6	-15,5	4,3	2,8	2,6	-0,5
VG Annweiler am Trifels	104	1 300	23,9	3 651	155	9 329	345	20 517	671	48 348	1 658
				21,6	29,2	11,7	-28,7	10,9	29,8	3,5	-5,5
Albersweiler	11	128	20,5	398	15	789	42	2 553	23	5 060	68
				-17,3	x	-11,0	90,9	-18,1	-17,9	-10,7	36,0
Annweiler am Trifels, St.	36	420	34,7	1 827	110	4 373	186	9 827	362	21 329	652
				34,7	57,1	7,7	-19,8	25,7	49,6	12,6	3,2
Dernbach	5	61	43,2	344	5	790	15	1 739	33	3 837	103
				36,0	x	15,8	66,7	16,9	x	13,3	x
Eußerthal	6	82	17,5	183	4	431	4	665	9	1 354	30
				48,8	0,0	63,9	0,0	15,9	x	10,2	x
Gossersweiler-Stein	19	137	22,7	169	15	934	89	1 123	68	4 584	460
				21,6	87,5	5,7	-36,4	69,1	x	28,4	14,7
Ramberg	14	282	11,4	359	1	967	4	2 423	140	6 560	281
				37,0	0,0	63,9	0,0	2,9	2,9	-10,1	-33,4
Silz	9	98	21,1	.	.	619	3	.	.	3 393	33
				.	.	12,8	0,0	.	.	-14,6	3,1
VG Bad Bergzabern	355	3 012	32,7	8 694	574	29 527	1 072	43 694	1 962	169 641	4 132
				15,0	43,9	7,7	49,7	0,2	12,9	0,5	19,5
Bad Bergzabern, St.	175	1 348	44,9	3 493	292	18 144	603	18 401	1 046	110 548	2 448
				20,4	39,0	9,5	47,1	-5,0	7,6	-0,6	19,0
Birkenhördt	6	.	.	6	-	54	-	39	-	256	-
				100,0	0,0	x	0,0	85,7	0,0	x	0,0
Böllernborn	3	41	16,6	54	-	204	-	283	-	874	-
				.	0,0	.	0,0	.	0,0	.	0,0
Dörrenbach	40	160	17,7	299	3	848	42	965	5	3 613	48
				x	x	13,5	16,7	21,8	x	10,9	-27,3
Gleiszellen-Gleishorbach	27	333	20,4	1 013	29	2 033	50	5 243	109	12 415	220
				8,5	-34,1	-18,9	-24,2	0,3	-38,4	-10,4	-42,0
Kapellen-Drusweiler	8	.	.	218	11	552	34	983	59	2 338	114
				-28,5	10,0	-25,3	21,4	-9,7	7,3	-18,2	-21,4
Klingenmünster	18	201	29,1	.	.	1 754	99	.	.	9 969	258
				.	.	3,1	x	.	.	15,3	1,6
Oberotterbach	22	146	10,5	213	11	458	13	827	15	2 256	19
				82,1	x	79,6	x	28,8	15,4	46,3	-13,6
Pleisweiler-Oberhofen	18	175	17,7	416	26	928	30	2 334	144	5 609	289
				-17,3	-50,0	-7,8	x	-20,9	-26,5	-11,0	5,5
Schweigen-Rechtenbach	30	300	22,2	1 010	81	1 998	144	5 152	313	10 421	583
				12,2	x	17,4	x	6,6	x	2,6	x
Vorderweidenthal	5	181	34,6	718	-	1 880	-	3 271	9	8 224	30
				-0,7	0,0	23,0	0,0	3,4	0,0	9,1	0,0
VG Edenkoben und Maikammer	353	3 480	36,1	15 683	665	37 730	1 252	84 040	3 572	207 746	7 856
				3,1	-15,6	-0,2	-31,1	4,3	1,2	2,8	-2,9
Burrweiler	16	160	42,2	942	89	2 026	118	3 678	257	8 718	365
				58,9	0,0	28,0	0,0	46,2	0,0	25,8	0,0
Edenkoben, St.	34	692	39,2	2 888	237	8 130	462	17 311	1 658	47 665	3 748
				-7,3	-42,1	-5,8	x	-0,3	-15,7	0,7	-22,5
Edesheim	19	192
			
Gleisweiler	16	.	.	382	-	1 193	-	1 812	29	5 503	75
				2,7	x	2,3	x	11,0	-25,6	3,8	-43,2
Kirrweiler (Pfalz)	23	211	29,5	688	-	1 869	-	2 920	20	7 926	115
				6,2	x	0,0	x	-3,6	11,1	-5,7	57,5
Maikammer	60	487	50,3	3 249	136	7 354	278	17 766	586	42 919	1 232
				0,9	-23,2	-4,2	-28,0	0,8	0,2	1,8	0,4
Rhodt unter Rietburg	70	496	32,0	1 843	38	4 756	92	10 377	176	26 537	533
				6,2	31,0	8,3	55,9	4,3	28,5	5,0	82,5
Sankt Martin	87	833	37,4	4 213	80	9 334	167	21 878	328	50 344	712
				1,2	3,9	-3,7	-29,8	7,3	14,3	3,3	16,9
Weyher in der Pfalz	27	191	20,2	406	-	1 156	-	2 265	23	7 258	65
				3,6	0,0	2,9	0,0	3,2	x	4,2	x

Verwaltungsbezirk	Juli 2015						Januar - Juli 2015				
	Be- triebe	Betten		Gäste		Übernachtungen		Gäste		Übernachtungen	
		An- gebot	Auslas- tung	ins- gesamt	Aus- länder	ins- gesamt	Aus- länder	ins- gesamt	Aus- länder	ins- gesamt	Aus- länder
	Anzahl	%	Anzahl und Veränderung zu Juli 2014 bzw. Jan.-Juli 2014 in %								

noch: LK Südliche Weinstraße

VG Herxheim	25
Herxheim bei Landau/Pfalz	24
VG Landau-Land	440	1 017	30,0	3 553	142	9 150	325	16 979	632	43 735	1 275	
				3,1	-31,7	2,1	-22,4	7,2	-22,7	11,6	-25,3	
Billigheim-Ingenheim	6	95	31,3	246	2	893	10	1 091	8	3 532	46	
				-12,1	-50,0	-4,4	-28,6	-20,9	x	-27,9	x	
Eschbach	39	.	.	27	-	77	-	209	-	650	-	
				x	x	x	x	-18,7	x	-10,7	x	
Frankweiler	25	57	13,2	81	-	226	-	607	-	1 834	-	
				-48,1	x	-38,4	x	-19,8	x	-8,3	x	
Göcklingen	39	75	20,9	157	-	470	-	632	-	1 952	-	
				-0,6	0,0	-20,5	0,0	1,6	0,0	4,2	0,0	
Heuchelheim-Klingen	81	108	30,9	308	-	1 002	-	1 372	5	4 352	33	
				12,8	x	16,4	x	17,1	-37,5	29,5	50,0	
Ilbesheim bei Landau i. d. Pf.	83	122	20,5	245	3	749	3	1 241	19	3 752	21	
				8,9	0,0	1,6	0,0	53,4	0,0	70,9	x	
Impflingen	3	50	23,1	170	7	346	25	780	28	2 143	171	
				12,6	x	-4,4	x	17,3	-17,6	16,0	10,3	
Leinsweiler	146	351	39,5	1 667	118	4 158	267	7 985	491	19 850	874	
				6,4	-15,7	10,6	25,4	2,6	-15,2	13,6	-18,4	
Siebeldingen	15	59	40,1	.	.	709	20	.	.	3 205	100	
				
VG Offenbach an der Queich	4	.	.	.	-	.	-	.	-	.	-	
				.	0,0	.	0,0	
Bornheim	3	.	.	.	-	.	-	.	-	.	-	
				.	0,0	.	0,0	
LK Südwestpfalz	310	4 028	34,6	15 646	926	41 777	2 058	80 985	3 720	199 775	8 434	
				15,9	25,6	7,5	8,3	6,2	12,7	4,9	10,7	
VG Dahnener Felsenland	170	2 157	40,5	8 395	283	26 218	806	41 532	1 169	115 827	3 298	
				8,3	15,5	1,2	6,9	5,2	13,5	2,8	10,4	
Bobenthal	5	.	.	36	-	.	-	275	-	.	-	
				-21,7	0,0	.	0,0	3,4	0,0	.	0,0	
Bruchweiler-Bärenbach	14	165	33,0	420	16	1 634	62	1 897	26	6 656	117	
				-2,6	100,0	-7,2	6,9	0,4	73,3	1,2	74,6	
Bundenthal	6	75	36,3	247	6	817	12	960	36	3 083	298	
				8,3	0,0	3,0	0,0	0,5	0,0	-7,3	-40,9	
Busenberg	8	65	29,6	151	-	577	-	619	-	2 136	-	
				23,8	0,0	23,8	0,0	-10,2	0,0	-7,4	0,0	
Dahn, St.	33	673	53,2	3 812	190	10 751	401	20 800	819	51 818	1 780	
				18,5	53,2	6,6	37,3	11,9	29,2	6,9	20,3	
Erfweiler	18	.	.	556	12	2 320	46	2 653	82	9 614	233	
				-1,2	-40,0	-2,7	-41,0	-8,7	-25,5	-7,0	-17,4	
Erlenbach bei Dahn	3	.	.	23	2	79	4	109	4	307	6	
				.	0,0	.	0,0	
Fischbach bei Dahn	25	258	26,5	667	17	2 048	144	3 095	31	8 796	187	
				6,9	-5,6	-0,2	x	2,6	-3,1	2,9	x	
Ludwigswinkel	25	300	26,4	793	12	2 377	18	3 377	57	10 165	192	
				3,0	x	2,5	x	10,3	3,6	13,7	53,6	
Nothweiler	9	60	52,1	332	7	937	13	1 514	32	4 251	69	
				2,5	0,0	-3,0	0,0	5,9	-45,8	10,3	-28,1	
Rumbach	13	124	42,9	310	12	1 595	79	1 751	34	6 921	307	
				3,3	x	4,8	x	-8,1	-15,0	-3,9	46,2	
Schönau (Pfalz)	9	219	41,9	.	.	2 755	27	.	.	10 718	109	
				.	.	-10,5	-49,1	.	.	-5,9	-21,0	

Verwaltungsbezirk	Juli 2015						Januar - Juli 2015					
	Be- triebe	Betten		Gäste		Übernachtungen		Gäste		Übernachtungen		
		An- gebot	Auslas- tung	ins- gesamt	Aus- länder	ins- gesamt	Aus- länder	ins- gesamt	Aus- länder	ins- gesamt	Aus- länder	
	Anzahl	%	Anzahl und Veränderung zu Juli 2014 bzw. Jan.-Juli 2014 in %									

noch: LK Südwestpfalz

VG Hauenstein	42	756	.	2 784	306	.	.	13 953	1 009	.	.
				67,3	31,9	.	.	24,4	16,2	.	.
Hauenstein	25	501	28,8	1 823	156	4 336	259	8 906	449	21 983	750
				.	.	86,8	62,9	.	.	42,5	19,4
Hinterweidenthal	7	.	.	474	84	890	94	1 976	298	3 804	385
				45,8	-5,6	45,2	-23,0	18,5	17,8	22,0	10,6
Wilgartswiesen	9	170
			
VG Pirmasens-Land	13	223	28,1	838	55	1 877	111	3 720	240	8 772	441
				16,6	-25,7	0,3	-36,6	-0,8	-24,3	1,6	-28,2
Eppenbrunn	7	131	29,2	517	24	1 146	58	2 226	133	5 221	280
				13,6	-29,4	-8,2	-47,7	-6,1	-35,7	-5,9	-35,6
Lemberg	6	92	26,5	321	31	731	53	1 494	107	3 551	161
				21,6	-22,5	17,1	-17,2	8,3	-2,7	15,2	-10,1
VG Rodalben	39	304	23,4	870	68	2 137	248	4 687	137	11 331	565
				-8,1	65,9	-25,1	-14,2	-5,5	18,1	-14,5	4,2
Leimen	3
			
Merzalben	8
			
Münchweiler an der Rodalb	8	.	.	48	10	140	21	212	31	710	102
				x	0,0	45,8	0,0	1,4	x	9,4	x
Rodalben, St.	20	209	22,9	701	47	1 434	165	3 972	63	8 424	245
				-8,8	27,0	-25,4	-33,2	0,1	-37,6	-7,4	-46,2
VG Thaleischweiler-Fröschen - Walll	13	158	38,6	902	49	1 831	114	5 230	209	9 800	392
			
Herschberg	10	61	57,0	418	18	1 044	62	2 080	40	4 328	126
				.	0,0	.	0,0
VG Waldfischbach-Burgalben	30	326	16,9	.	.	1 650	71	.	.	11 236	1 002
				.	.	5,4	-44,5	.	.	-8,4	20,7
Heltersberg	20	80	26,1	178	-	627	-	736	50	2 682	644
				22,8	x	34,5	x	-1,9	78,6	-9,1	x
Waldfischbach-Burgalben	10	246	13,9	.	.	1 023	71	.	.	8 554	358
				.	.	-7,0	42,0	.	.	-8,1	-33,3
VG Zweibrücken-Land	3	104
			
LK Trier-Saarburg	604	11 735	46,4	42 279	18 541	163 238	94 869	194 415	66 008	663 993	295 817
				3,5	6,0	2,2	1,4	4,7	5,0	5,0	5,6
VG Hermeskeil	28	411	34,5	1 827	218	4 250	681	8 551	1 137	19 430	2 962
				-5,4	-21,0	-8,9	-4,2	9,9	15,0	17,0	10,9
Hermeskeil, St.	13	169	53,2	1 142	98	2 698	242	5 099	676	12 202	1 483
				7,0	-45,6	-0,6	-35,8	13,2	10,5	20,5	-4,5
Reinsfeld	3	55	16,2	94	50	267	129	451	187	1 428	701
				x	22,0	x	-2,3	-37,6	15,4	-28,8	28,2
Züsch	3	.	.	.	-	.	-	.	-	.	-
				.	0,0	.	0,0	.	0,0	.	0,0
VG Kell am See	27	1 616	57,1	4 801	3 086	27 666	20 768	24 194	11 464	112 308	66 659
				22,9	19,4	11,4	0,1	12,3	3,0	6,5	-1,2
Greimerath	3	.	.	71	40	509	289	276	138	1 461	783
				31,5	37,9	35,0	50,5	15,0	3,0	13,0	11,7
Hentern	3	450	113	.	.	1 814	386
				.	.	24,3	x	.	.	-8,3	85,6
Kell am See	14	1 457	58,9	4 352	2 987	25 762	20 161	22 249	11 044	105 301	64 519
				21,0	18,4	.	.	11,5	2,9	.	.

Verwaltungsbezirk	Juli 2015						Januar - Juli 2015				
	Be- triebe	Betten		Gäste		Übernachtungen		Gäste		Übernachtungen	
		An- gebot	Auslas- tung	ins- gesamt	Aus- länder	ins- gesamt	Aus- länder	ins- gesamt	Aus- länder	ins- gesamt	Aus- länder
	Anzahl	%	Anzahl und Veränderung zu Juli 2014 bzw. Jan.-Juli 2014 in %								

noch: LK Trier-Saarburg

Schillingen	4	.	.	90	34	406	177	366	154	1 799	827
				57,9	61,9	63,1	65,4	-4,7	-23,0	1,1	-21,2
VG Konz	116	1 142	39,2	4 828	1 517	13 437	3 730	22 275	5 137	62 966	13 553
				-1,2	14,6	-9,1	5,7	1,4	-9,5	-8,7	-13,5
Konz, St.	79	531	35,2	1 621	371	5 602	1 345	8 191	1 196	27 132	4 476
				-19,0	-12,3	-19,5	17,3	-3,5	-3,1	-13,9	14,7
Nittel	27	428	41,4	2 150	704	5 312	1 587	9 570	2 680	24 415	6 178
				16,5	30,1	1,1	-8,9	0,7	-19,5	-11,1	-36,3
Tawern	4	.	.	21	2	132	20	112	12	683	152
				-16,0	0,0	32,0	x	-11,1	x	13,5	x
Wasserliesch	3	109	58,4	918	404	1 911	677	3 762	1 122	8 433	2 111
				11,1	25,5	3,6	24,9	21,8	17,9	18,0	25,1
VG Ruwer	33	354	48,1	2 469	697	5 107	1 354	9 014	2 125	21 301	5 746
				23,6	15,6	25,4	17,7	12,2	15,2	31,4	47,5
Gusterath	4	.	.	65	13	140	44	466	174	1 411	695
				41,3	18,2	79,5	x	47,9	64,2	94,9	x
Mertesdorf	7	177	65,8	.	.	3 493	1 000	.	.	13 068	3 094
				.	.	30,7	12,4	.	.	31,2	29,8
Waldrach	17	71	42,7	358	30	909	225	1 323	189	4 230	1 414
				21,4	-16,7	24,4	47,1	-0,2	-9,6	26,6	78,3
VG Saarburg	130	2 303	48,3	7 579	3 854	33 377	22 193	32 522	13 118	126 970	68 226
				-0,4	9,4	-4,0	-2,3	-3,2	10,6	3,2	12,8
Ayl	22	157	41,0	619	121	1 931	585	2 343	488	6 856	1 945
				23,6	14,2	7,9	7,7	3,2	36,3	5,8	20,2
Freudenburg	6	.	.	24	8	110	22	160	47	549	118
				26,3	33,3	44,7	22,2	3,9	-7,8	15,6	15,7
Irsch	5	.	.	51	17	206	44	246	62	801	123
				15,9	x	-14,2	51,7	-16,6	21,6	-20,7	-1,6
Ockfen	9	1 499	356	.	.	6 342	1 123
				.	.	0,4	13,7	.	.	3,6	35,1
Palzem	10	133	23,5	276	13	936	39	1 375	52	3 736	153
				32,1	-31,6	12,4	-44,3	63,3	0,0	14,1	-10,0
Saarburg, St.	52	1 548	55,3	4 963	3 332	25 689	20 400	20 893	10 996	94 894	61 834
				-6,0	8,5	-6,4	-3,0	-6,4	10,1	3,7	13,5
Serrig	9	.	.	56	9	457	52	253	34	1 614	218
				5,7	-18,2	6,3	-5,5	29,7	41,7	15,8	59,1
Taben-Rodt	5	.	.	62	13	349	160	273	67	1 133	369
				-20,5	-40,9	33,7	77,8	-12,5	-6,9	1,3	27,2
Trassem	7	174
			
Wincheringen	3	.	.	12	-	89	-	52	3	269	7
			
VG Schweich an der Röm. Weinstr.	224	5 211	47,0	18 332	8 608	73 475	44 679	84 872	29 019	289 370	129 110
				-0,7	0,8	2,1	2,7	2,0	1,2	3,5	3,6
Detzem	4	72	28,0	168	42	604	148	711	275	2 242	854
				25,4	-26,3	17,5	-46,2	-1,3	-15,9	2,0	-24,7
Fell	4	87	8,1	102	24	211	52	525	216	1 248	554
				-34,6	-33,3	-49,8	-22,4	-20,7	14,3	-22,8	28,2
Kenn	3	77	33,0	365	97	762	218	1 466	320	2 963	658
				-13,5	-40,5	-19,8	-33,9	-22,8	-27,1	-25,7	-26,1
Klüsserath	18	189	3,8	106	15	218	30	395	48	950	105
				x	87,5	x	87,5	26,2	14,3	49,1	2,9
Köwerich	3	43	26,0	91	23	335	81	298	64	967	181
				-6,2	91,7	25,9	x	-24,6	-11,1	7,1	53,4
Leiwien	43	2 559	59,7	8 301	4 956	45 794	32 668	47 570	17 818	198 304	99 618
				-3,1	7,3	2,3	6,4	5,5	4,0	6,5	5,8
Longuich	13	227	36,3	1 056	86	2 471	226	4 638	398	10 194	842
				-5,0	-39,0	-6,4	-36,9	-8,7	-39,4	-11,5	-40,8
Mehring	41	396	37,6	1 926	528	4 469	1 310	7 312	1 891	18 279	4 574
				34,9	8,2	26,6	14,6	28,7	5,6	19,5	11,1

Verwaltungsbezirk	Juli 2015						Januar - Juli 2015					
	Be- triebe	Betten		Gäste		Übernachtungen		Gäste		Übernachtungen		
		An- gebot	Auslas- tung	ins- gesamt	Aus- länder	ins- gesamt	Aus- länder	ins- gesamt	Aus- länder	ins- gesamt	Aus- länder	
	Anzahl	%	Anzahl und Veränderung zu Juli 2014 bzw. Jan.-Juli 2014 in %									

noch: LK Trier-Saarburg

Pölich	8	.	.	147	61	277	76	399	111	735	157
Schleich	3	37	.	66	7	.	.	224	36	.	.
Schweich, St.	14	251	37,1	4,3	x	.	.	-1,3	-30,8	.	.
Trittenheim	63	1 000	40,9	-18,1	-11,8	-1,5	-7,5	-12,2	-3,0	-6,6	7,8
				-3,3	-5,6	-2,8	-5,9	-3,4	-2,7	-2,5	-3,2
VG Trier-Land	46	698	28,3	2 443	561	5 926	1 464	12 987	4 008	31 648	9 561
				18,0	-12,9	29,0	23,8	34,7	47,3	40,8	78,3
Igel	12	131	39,4	784	2	1 550	22	3 204	6	7 168	42
Kordel	9	139	29,3	45,5	0,0	2,8	0,0	41,0	-25,0	-3,6	-30,0
Langsur	8	78	32,1	23,7	x	48,1	x	9,7	86,4	40,8	x
Ralingen	4	.	.	58,9	33,3	48,6	38,8	35,9	32,4	22,8	-3,3
Welschbillig	4
Zemmer	5	.	.	91	9	563	199	600	56	3 085	1 272
				68,5	0,0	x	0,0	32,7	0,0	x	0,0

LK Vulkaneifel	399	10 532	53,4	32 213	11 609	168 688	79 850	170 843	45 391	797 776	254 120
				-12,1	-17,6	3,1	5,7	-15,1	-20,7	1,2	3,7
VG Daun	246	3 446	51,3	13 684	2 884	52 992	9 289	73 669	11 692	273 033	34 329
Darscheid	6	61	36,2	-1,7	-6,4	1,1	-4,1	9,6	-1,7	1,2	-4,1
Daun, St.	87	1 630	52,5	224	40	662	105	1 121	121	3 251	277
				-18,5	2,6	-16,3	25,0	-11,0	-33,9	-11,6	-38,3
Deudesfeld	7	129	70,6	7 990	1 587	25 689	4 518	44 982	6 480	134 877	16 945
				-2,0	-6,3	0,7	-11,5	14,9	0,6	6,3	-3,2
Dockweiler	7	2 733	1 437	.	.	12 897	5 344
				.	.	1,0	-8,2	.	.	5,4	11,5
Dreis-Brück	10	82	33,4	85	8	413	30	523	28	1 915	68
				-1,2	-27,3	19,4	11,1	1,0	0,0	-3,5	-8,1
Gillensfeld	10	81	37,2	221	64	822	112	1 004	217	3 929	438
				4,2	45,5	-12,6	19,1	-0,6	4,3	-12,1	12,6
Hörscheid	3	.	x	382	33	904	109	1 954	222	4 077	501
				21,3	x	-9,1	x	21,6	-35,3	-7,3	-38,4
Immerath	8	.	.	0,0	0,0	0,0	0,0	0,0	0,0	0,0	0,0
				186	59	1 101	203	836	197	5 085	656
Mehren	16	153	36,3	.	.	-10,9	-17,8	.	.	16,0	-14,4
				-14,1	-17,3	-6,6	46,1	4,9	-28,8	-7,4	-38,1
Meisburg	8	.	.	68	14	956	280	435	104	3 641	800
				11,5	40,0	27,8	55,6	6,6	20,9	-10,0	-22,6
Niederstadtfeld	3	.	.	76	.	477	.	394	14	1 898	74
Schalkenmehren	31	393	63,6
				1 871	216	7 493	674	10 227	1 002	41 186	3 081
Schutz	3	.	.	6,9	-6,9	17,5	22,1	4,6	-3,3	1,2	4,0
				190	.	339	.	675	11	1 472	11
Strotzbüsch	13	103	36,1	27,5	0,0	-5,0	0,0	19,9	0,0	-18,6	0,0
				212	109	1 114	351	889	254	4 592	768
Üdersdorf	14	74	35,5	24,0	51,4	5,0	9,0	-0,9	-13,3	-13,9	-34,1
				248	41	788	98	1 260	104	3 579	286
Utzerath	3	.	.	-1,6	5,1	1,3	7,7	-5,1	-23,0	-6,1	-27,8
				114	2	.	.	643	2	.	.
Wallenborn	9	61	29,6	4,6	0,0	.	.	-5,4	-33,3	.	.
				55	19	542	112	305	68	2 535	245
				-14,1	-13,6	15,8	x	1,3	-16,0	3,3	9,9

Verwaltungsbezirk	Juli 2015							Januar - Juli 2015			
	Be- triebe	Betten		Gäste		Übernachtungen		Gäste		Übernachtungen	
		An- gebot	Auslas- tung	ins- gesamt	Aus- länder	ins- gesamt	Aus- länder	ins- gesamt	Aus- länder	ins- gesamt	Aus- länder
	Anzahl	%	Anzahl und Veränderung zu Juli 2014 bzw. Jan.-Juli 2014 in %								

noch: LK Vulkaneifel

VG Gerolstein	59	1 320	43,9	4 618	1 891	17 372	10 506	22 276	6 683	65 682	28 915
				11,8	6,5	13,3	15,5	7,4	-0,8	10,8	11,6
Berlingen	4	46
Birresborn	11	81	25,1	153	25	609	105	658	137	2 792	815
				-15,0	x	-8,1	x	-31,9	-33,2	-18,6	-31,7
Densborn	4	.	.	20	2	53	7	146	39	402	116
Gerolstein, St.	28	972	48,8	3 459	1 494	14 226	9 469	16 549	4 989	50 909	24 185
				14,1	5,8	16,4	16,8	9,8	2,4	14,4	16,8
Kopp	3	73	55,0	.	.	1 205	615	.	.	5 519	2 589
Neroth	4	71
VG Hillesheim	43	599	55,0	2 838	84	9 880	203	13 514	649	43 937	1 395
				4,0	x	8,9	-49,6	-7,8	-39,7	-5,7	-34,1
Hillesheim, St.	15	244
Kerpen (Eifel)	12
Üxheim	16	.	.	658	-	3 550	-	2 899	-	14 816	-
				47,9	0,0	x	0,0	8,4	0,0	8,9	0,0
VG Kelberg	27	3 277	58,0	5 507	3 372	57 004	37 203	27 457	10 730	282 986	115 010
				-48,9	-44,2	.	.	x	x	.	.
Kelberg	20	363	24,1	801	265	2 627	686	4 000	1 363	10 746	3 987
				10,3	20,5	-1,0	14,5	52,6	78,6	48,3	90,9
VG Obere Kyll	24	1 890	55,4	5 566	3 378	31 440	22 649	33 927	15 637	132 138	74 471
				8,8	12,8	.	.	9,4	8,1	.	.
Birgel	3	77	40,7	569	63	940	108	3 494	347	5 674	660
				-17,9	-26,7	-23,0	-18,8	-5,6	-9,6	-13,3	-29,9
Jünkerath	4	210	46,8	666	21	2 951	189	6 549	64	18 230	472
				-5,1	-48,8	6,5	-48,1	10,4	x	4,6	-49,1
Lissendorf	5	117	32,5	231	31	1 141	120	1 081	142	4 597	657
				1,8	0,0	-16,8	-32,2	20,5	84,4	8,5	59,1
Stadtkyll	6	1 364	62,2	3 826	3 180	25 440	21 825	20 837	14 445	96 647	70 941
				20,4	17,4	8,3	8,7	10,0	8,5	3,3	0,7
LK Westerwaldkreis	180	5 023	47,5	26 412	3 284	71 589	8 640	165 784	13 709	429 370	37 926
				13,4	19,8	11,0	16,4	11,3	5,4	13,4	8,3
VG Bad Marienberg (Ww.)	34	844	33,0	3 524	321	8 358	841	23 275	2 106	54 492	6 210
				9,1	-10,1	-4,6	-31,8	1,4	11,2	-0,1	2,7
Bad Marienberg (Ww.), St.	28	643	38,7	3 127	295	7 466	794	19 970	1 703	46 646	5 442
				15,3	13,0	0,6	-2,6	6,6	22,4	4,8	18,4
Nistertal	4
VG Hachenburg	51	684	53,2	1 572	231	10 916	722	8 817	1 123	64 236	3 414
				-2,4	13,2	-5,4	15,0	-15,5	-10,5	-4,2	-19,7
Atzelgift	5	50	64,5	225	95	968	402	1 307	474	5 099	1 760
				5,6	14,5	-3,0	2,6	-9,0	-13,3	-10,2	-26,0
Dreifelden	4	62	47,2	276	-	878	-	1 481	-	3 759	-
				0,7	0,0	11,7	0,0	-7,6	x	-4,4	x
Hachenburg, St.	15	330	77,1	500	35	7 628	98	3 587	222	48 860	613
				-14,1	x	-3,0	-33,8	-0,2	-15,9	4,5	6,8
Heimborn	5	38	18,1	67	11	206	11	284	11	843	11
				-20,2	0,0	-12,0	0,0	-44,5	-38,9	-40,0	-38,9
Kroppach	4	.	.	92	73	265	178	464	383	1 301	953
				43,8	78,0	39,5	x	-7,0	3,0	-8,3	5,1

Verwaltungsbezirk	Juli 2015						Januar - Juli 2015				
	Be- triebe	Betten		Gäste		Übernachtungen		Gäste		Übernachtungen	
		An- gebot	Auslas- tung	ins- gesamt	Aus- länder	ins- gesamt	Aus- länder	ins- gesamt	Aus- länder	ins- gesamt	Aus- länder
	Anzahl	%	Anzahl und Veränderung zu Juli 2014 bzw. Jan.-Juli 2014 in %								

noch: LK Westerwaldkreis

Mündersbach	3	.	.	19	-	94	-	73	-	360	-
					0,0	.	0,0	.	0,0	.	0,0
Müschchenbach	4	.	.	19	-	94	-	73	-	360	-
				x	0,0	x	0,0	x	0,0	x	0,0
Streithausen	3	.	.	19	-	94	-	73	-	360	-
				.	0,0	.	0,0	.	0,0	.	0,0
VG Höhr-Grenzhausen	17	772	46,8	5 379	855	10 843	1 661	37 226	3 574	73 547	6 929
				23,9	66,7	21,8	74,8	14,6	22,3	15,6	19,1
Höhr-Grenzhausen, St.	16
			
VG Montabaur	42	1 304	53,2	8 397	742	20 794	1 493	50 358	2 626	113 026	6 548
				22,3	69,8	19,5	29,4	18,9	27,8	16,9	33,3
Eitelborn	3	.	.	17	7	76	7	77	11	188	15
			
Hübingen	3
			
Montabaur, St.	21	620	58,1	4 283	415	10 799	922	28 672	1 165	64 698	3 552
				25,9	90,4	16,9	58,1	25,5	10,2	22,3	40,2
Welschneudorf	4	110	52,9	468	58	1 747	134	2 307	299	7 229	867
				9,1	1,8	-4,0	-35,0	4,5	80,1	0,2	95,3
VG Ransbach-Baumbach	3	110	49,4	629	69	1 629	115	4 065	368	10 939	587
				.	.	9,0	18,6	.	.	1,2	-26,6
VG Rennerod	9	483	60,7	2 165	189	8 799	1 197	15 864	240	59 044	1 655
				-2,7	51,2	.	.	32,4	x	.	.
Rennerod, St.	3	51	.	.	-	.	-
				.	x	.	x
VG Selters (Ww.)	5	58	28,4	279	25	494	29	1 640	109	3 124	194
				-22,3	x	-13,0	x	12,1	-43,2	7,7	-34,0
VG Wallmerod	3	50	39,0	313	25	585	32	1 858	146	3 423	291
				-3,7	-41,9	4,8	x	-1,5	-34,2	5,9	-26,7
VG Westerburg	11	561	33,1	3 178	376	5 577	691	17 341	1 423	27 584	2 327
				2,5	-32,5	9,7	-26,6	3,1	-21,3	-0,1	-18,1
Höhn	3	127
			
Westerburg, St.	4	186	21,5	462	55	1 202	111	2 979	235	5 880	452
				-1,3	61,8	20,9	70,8	-2,6	-3,7	-0,8	8,1
VG Wirges	5	157	76,3	976	451	3 594	1 859	5 340	1 994	19 955	9 771
			
Rheinland-Pfalz	11 628	183 942	44,4	910 879	238 736	2 452 449	704 050	4 652 379	978 530	12 091 462	2 642 915
				3,8	1,2	3,1	2,4	3,6	1,1	3,9	1,8

Impressum

Herausgeber:
Statistisches Landesamt Rheinland-Pfalz
Mainzer Straße 14-16
56130 Bad Ems

Telefon: 02603 71-0
Telefax: 02603 71-3150

E-Mail: poststelle@statistik.rlp.de
Internet: www.statistik.rlp.de

Kostenfreier Download im Internet: <http://www.statistik.rlp.de/veroeffentlichungen/statistische-berichte>

© Statistisches Landesamt Rheinland-Pfalz · Bad Ems · 2015

Vervielfältigung und Verbreitung, auch auszugsweise, mit Quellenangabe gestattet.