

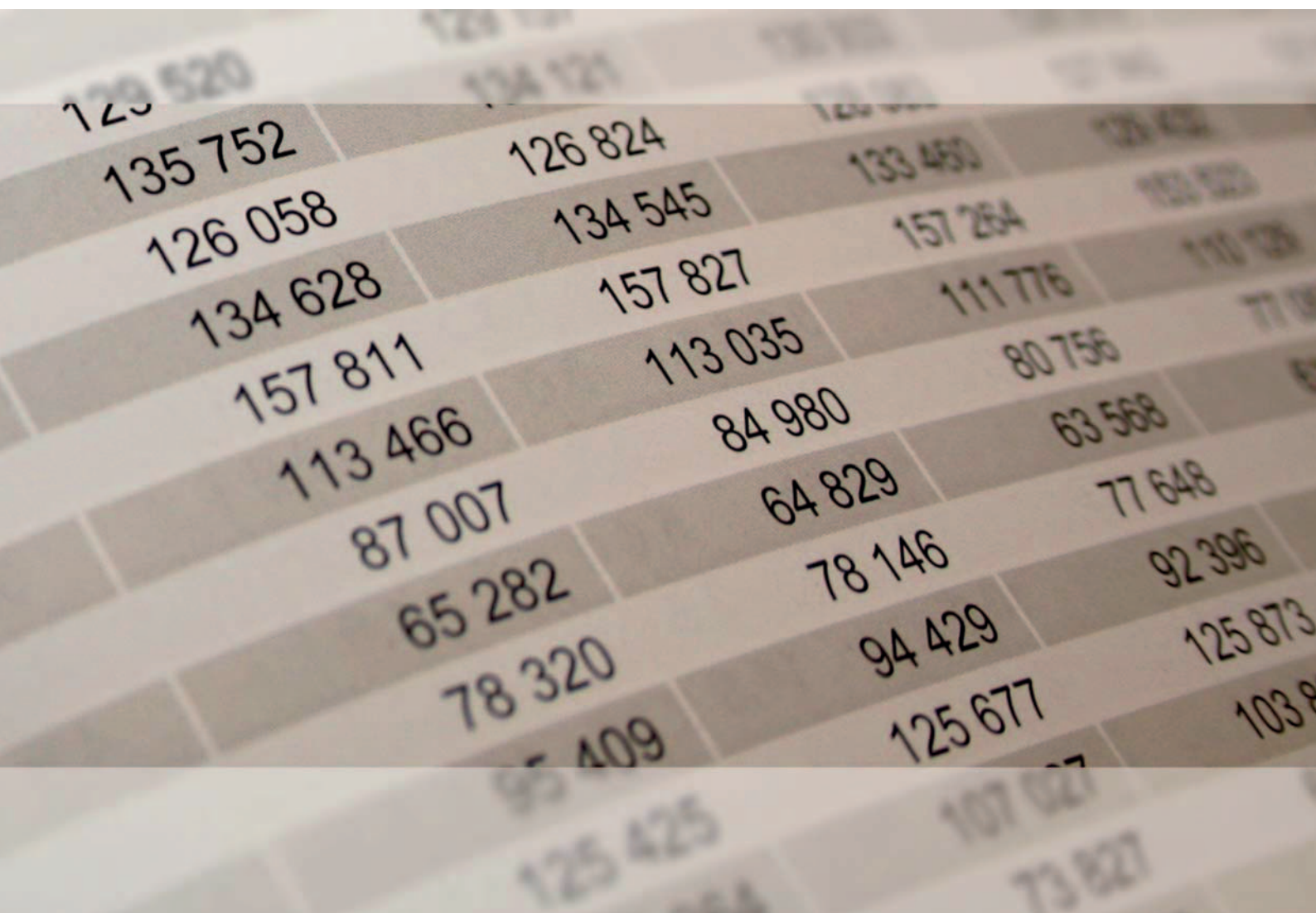


Rheinland-Pfalz

STATISTISCHES LANDESAMT

2015

STATISTISCHE BERICHTE



Statistik nutzen

Gäste und Übernachtungen im Tourismus im April 2015

Zeichenerklärungen

0	Zahl ungleich Null, Betrag jedoch kleiner als die Hälfte von 1 in der letzten ausgewiesenen Stelle
-	nichts vorhanden
.	Zahl unbekannt oder geheim
x	Nachweis nicht sinnvoll
...	Zahl fällt später an
/	keine Angabe, da Zahl nicht sicher genug
()	Aussagewert eingeschränkt, da Zahl statistisch unsicher
D	Durchschnitt
p	vorläufig
r	revidiert
s	geschätzt

Für die Abgrenzung von Größenklassen wird im Allgemeinen anstelle einer ausführlichen Beschreibung „50 bis unter 100“ die Darstellungsform „50 – 100“ verwendet.

Einzelwerte in Tabellen werden im Allgemeinen ohne Rücksicht auf die Endsumme gerundet.

Inhalt

Seite

Informationen zur Statistik	4
--	----------

Glossar	6
----------------------	----------

Tabellen

Einschließlich Campingplätze

T 1	Entwicklung des Fremdenverkehrs in den Beherbergungsbetrieben aller Berichtsgemeinden einschließlich Campingplätze	11
T 2	Gäste und Übernachtungen (Insgesamt und Ausländer/-innen) nach Tourismusregionen, Betriebsarten und Gemeindegruppen einschließlich Campingplätze	12
T 3	Gäste und Übernachtungen nach Herkunftsländern einschließlich Campingplätze	13
T 4	Gäste und Übernachtungen von Ausländerinnen und Ausländern im April 2015 nach Tourismusregionen, Betriebsarten und Gemeindegruppen einschließlich Campingplätze	14

Ohne Campingplätze

T 5	Gäste und Übernachtungen nach Verwaltungsbezirken ohne Campingplätze	15
T 6	Ausländische Gäste und deren Übernachtungen nach Verwaltungsbezirken ohne Campingplätze	16

Campingtourismus

T 7	Entwicklung des Fremdenverkehrs im Campingtourismus	17
T 8	Gäste und Übernachtungen auf Campingplätzen nach Verwaltungsbezirken	18
T 9	Gäste und Übernachtungen auf Campingplätzen nach Herkunftsländern	19

Regionalergebnisse ohne Campingplätze

T 10	Betriebe, Bettenangebot, Gäste und Übernachtungen (einschließlich Privatquartiere und gewerbliche Kleinbetriebe mit weniger als 10 Betten) nach Verwaltungsbezirken ohne Campingplätze	20
------	--	----

Grafiken

G 1	Entwicklung des Fremdenverkehrs 1986–2014 einschließlich Campingplätze	10
G 2	Gäste 2014 und 2015 nach Monaten	10
G 3	Übernachtungen 2014 und 2015 nach Monaten	10

Informationen zur Statistik

Ziel der Statistik

Die monatlich durchgeführte Tourismusstatistik informiert über die Zahl der Gästeankünfte und -übernachtungen und ermöglicht damit Aussagen über die kurzfristige Entwicklung der Nachfrage im Beherbergungsgewerbe. Anhand der Angaben über die vorhandenen Bettenkapazitäten kann auf die Entwicklung des touristischen Angebotes geschlossen werden. Die Ergebnisse bieten der Europäischen Kommission, den Ministerien des Bundes und der Länder, lokalen, regionalen und nationalen Tourismusorganisationen, Verbänden und Interessenvertretungen im Bereich Tourismus sowie weiteren institutionellen und privaten Nutzern die notwendigen statistischen Grundlagen für Entscheidungen und Maßnahmen.

Rechtsgrundlage

Beherbergungsstatistikgesetz (BeherbStatG) vom 22. Mai 2002 (BGBl. I S. 1642) zuletzt geändert durch Artikel 1 des Gesetzes vom 23. November 2011 (BGBl. I S. 2298) in Verbindung mit dem Bundesstatistikgesetz (BStatG) vom 22. Januar 1987 (BGBl. I S. 462, 565), zuletzt geändert durch Artikel 13 des Gesetzes vom 25. Juli 2013 (BGBl. I S. 2749)

Landesgesetz über Fremdenverkehrsstatistik in Rheinland-Pfalz vom 19. März 1951 (GVBl. S. 56), zuletzt geändert durch § 10 Abs. 6 des Landesstatistikgesetzes (LStatG) vom 27. März 1987 (GVBl. S. 57)

Landesstatistikgesetz (LStatG) vom 27. März 1987 (GVBl. S. 57), geändert durch Art. 8 des siebten Rechtsbereinigungsgesetzes vom 5. Oktober 1990 (GVBl. S. 289) in Verbindung mit der Landesverordnung zur Übertragung von Aufgaben der Erhebungsstelle für die Statistik der Verbraucherpreise, die Fremdenverkehrsstatistik und die Beherbergungsstatistik vom 20. April 2005 (GVBl. S. 146)

Erhebungsumfang

Im Rahmen der Tourismusstatistik werden seit dem 1. Januar 2012 bundeseinheitlich bei allen Beherbergungsbetrieben mit zehn und mehr Betten sowie bei Camping- und Reisemobilplätzen mit zehn und mehr Stellplätzen die angekommenen Gäste und deren Übernachtungen erfasst. Weiterhin werden gemäß landesrechtlicher Grundlage in Rheinland-Pfalz in denjenigen Gemeinden, die über ein staatlich verliehenes Prädikat als Fremdenverkehrsgemeinde, Erholungsort, Luftkurort oder Heilbad verfügen, zusätzlich auch die Privatzimmervermieter und gewerblichen Kleinbetriebe mit weniger als zehn Betten in der Statistik berücksichtigt.

Regionale Ebene

Der Ergebnismachweis erfolgt für administrative – Landkreise, kreisfreie Städte, Verbandsgemeinden und Gemeinden – und nichtadministrative Gebietseinheiten wie Tourismusregionen.

Berichtskreis

In die monatliche Erhebung sind rund 3 600 Beherbergungsbetriebe mit zehn und mehr Betten bzw. bei Camping- und Reisemobilplätzen mit zehn und mehr Stellplätzen sowie rund 7 800 Privatzimmervermieter und gewerbliche Kleinbetriebe mit weniger als zehn Fremdenbetten einbezogen.

Erhebungsmerkmale und Berichtszeitraum/-zeitpunkt

Erhebungsmerkmale der Monaterhebung im Tourismus sind die Anzahl der Ankünfte und der Übernachtungen von Gästen. Bei Gästen, deren Wohnsitz oder gewöhnlicher Aufenthaltsort außerhalb Deutschlands liegt, werden diese Angaben auch in der Unterteilung nach Herkunftsländern erfasst. Erhoben werden bei Betriebsstätten außerdem die Zahl der angebotenen Schlafgelegenheiten, bei Camping- und Reisemobilplätzen die Anzahl der Stellplätze und bei Betrieben der Hotellerie zusätzlich die Zahl der Gästezimmer am 31.07. Für Hotelleriebetriebe mit 25 und mehr Zimmern wird außerdem monatlich die Auslastung der Gästezimmer erhoben.

Datenaufbereitung (einschließlich Hochrechnung)

Die Daten werden im Rahmen einer Online-Befragung erhoben. Für die Erhebung besteht Auskunftspflicht. Die Monatserhebung im Tourismus ist keine Stichprobe, sondern eine Vollerhebung aller Beherbergungsbetriebe mit Abschneidegrenze. In Rheinland-Pfalz sind die örtlichen Kommunalverwaltungen als Statistische Erhebungsstellen in den Berichtsweg eingebunden. Zu ihren Aufgaben gehört die kontinuierliche Abgrenzung der Erhebungsbereiche sowie die Plausibilisierung der Erhebungsdaten unter Einbeziehung der Ortskenntnisse. Hierdurch und in Verbindung mit den monatlichen Plausibilitätsprüfungen im Statistischen Landesamt sind die Ergebnisse als genau einzustufen.

Mit einem Imputationsverfahren werden für alle Erhebungseinheiten, die bis zu einem festgelegten Zeitpunkt noch keine Meldung übermittelt haben (Antwortausfälle), Imputationswerte ermittelt. Dazu werden die Werte vergleichbarer Einheiten herangezogen, die Angaben geliefert haben, oder vorhandene, ältere Angaben des jeweiligen Betriebs genutzt.

Die ausgewiesenen Gäste- und Übernachtungszahlen beruhen auf den jeweils aktuellsten Angaben der Berichtseinheiten, und zwar sowohl für den aktuellen Berichtsmontat als auch für die Vormonate. Für die Vormonate kann es sogenannte Rückkorrekturen geben. Sie entstehen, wenn neue Informationen für einen Vormonat vorliegen. Dies ist zum Beispiel der Fall, wenn eine Berichtseinheit eine frühere Meldung korrigiert.

Eine weitere Möglichkeit ist, dass eine Berichtseinheit eine Angabe zu spät übermittelt hat, sodass an deren Stelle auf eine Schätzung zurückgegriffen werden musste. Die aktuelle Meldung des Berichtspflichtigen ersetzt dann diese Schätzung. Dies kann dazu führen, dass die Summe der in der Vergangenheit veröffentlichten Monatsergebnisse vom aktuellen Ergebnis für den Jahresteil abweicht, der den Zeitraum Januar bis zum aktuellen Berichtsmontat eines Jahres umfasst.

Vergleichbarkeit

Seit Januar 2013 werden Gäste- und Übernachtungszahlen über das sogenannte „Dauercamping“ nicht mehr erhoben. In Rheinland-Pfalz wurden diese Angaben zum „Dauercamping“ bis Dezember 2012 bei den Campingplatzbetreibern auf freiwilliger Basis erfragt. Die Befragung und die Ergebnisdarstellung zum Campingtourismus konzentrieren sich gemäß bundeseinheitlicher Vorgehensweise auf das kurzfristige Urlaubscamping. Um die Vergleichbarkeit zu gewährleisten, wurden die Zeitreihen mit Monats- und Jahreszahlen in den Veröffentlichungen ab Januar 2013 angepasst. Dies führt zu Abweichungen gegenüber älteren Veröffentlichungen.

Seit Januar 2014 wird beim Merkmal „Betriebe“, ergänzend zu den Einheiten mit zehn und mehr Fremdenbetten, erstmals auch die Zahl der Privatquartiere und gewerblichen Kleinbetriebe unterhalb dieser Abschneidegrenze berücksichtigt. Für frühere Jahre liegen für diese Betriebsart keine Angaben vor. Die Vergleichbarkeit dieses Merkmals ist dadurch eingeschränkt.

Besondere fachliche Hinweise

Die regionale Ergebnisdarstellung auf der Ebene von Landkreisen, kreisfreien Städten, Verbandsgemeinden und Gemeinden erfolgt ohne den Campingtourismus.

Die bei den Regionalergebnissen ausgewiesene prozentuale monatliche Bettenauslastung wird nach folgender Formel berechnet: $(\text{Übernachtungen}/\text{Bettenangebot} \cdot 30) \cdot 100$. Die Berechnung der jährlichen Bettenauslastung bei den Jahresergebnissen erfolgt nach der Formel: $(\text{Übernachtungen}/\text{Bettenangebot im Monat Juli} \cdot 365) \cdot 100$.

Der Einsatz eines maschinellen Verfahrens gewährleistet die primäre und sekundäre Geheimhaltung der Daten.

Bei einem eventuellen Vergleich mit den Tourismuszahlen für Deutschland ist zu beachten, dass diese – anders als die rheinland-pfälzischen Tourismusergebnisse – keine Angaben zu Privatzimmervermietern und gewerblichen Kleinbetrieben mit weniger als zehn Fremdenbetten beinhalten.

Glossar

Ankunft

Meldung eines Gastes in einer Beherbergungsstätte innerhalb eines Berichtszeitraums, der zum vorübergehenden Aufenthalt ein Gästebett belegt.

Beherbergung

Unterbringung von Personen, die sich nicht länger als ein Jahr ohne Unterbrechung an einem anderen Ort als ihrem gewöhnlichen Wohnsitz aufhalten. Der vorübergehende Ortswechsel kann durch Urlaub und Freizeitaktivitäten, aber auch durch die Wahrnehmung privater und geschäftlicher Kontakte, den Besuch von Tagungen und Fortbildungsveranstaltungen, durch Maßnahmen zur Wiederherstellung der Gesundheit oder sonstige Gründe veranlasst sein.

Beherbergungsstätten

Betriebe und Betriebsteile, die nach Einrichtung und Zweckbestimmung dazu dienen, zehn und mehr Gäste gleichzeitig vorübergehend zu beherbergen.

Betriebsarten

Gruppierung bzw. Einordnung der Beherbergungsstätten anhand der durch die Klassifikation der Wirtschaftszweige, Ausgabe 2008 (WZ 2008), vorgegebenen Kriterien.

Bettenauslastung

Quotient aus tatsächlicher Übernachtungszahl (Zähler) zur Zahl der möglichen Übernachtungen (Nenner). Die Darstellung in Prozent erfolgt durch die Multiplikation dieses Quotienten mit dem Wert 100.

Campingplätze

Abgegrenzte Gelände, die jedermann zum vorübergehenden Aufstellen von mitgebrachten Wohnwagen, Reise- bzw. Wohnmobilen oder Zelten zugänglich sind. Bei den Campingplätzen ist zwischen „Urlaubscamping“ und „Dauercamping“ zu unterscheiden. Für die Beherbergungsstatistik ist ab Januar 2013 nur noch das Urlaubscamping zu erfassen. Urlaubscamping liegt vor, wenn die Campingplatzbenutzung für einzelne Tage oder Wochen vereinbart worden ist. Dabei wird im Allgemeinen kein pauschales Entgelt, sondern eine nach Dauer der Belegung und Personenzahl gestaffelte Gebühr berechnet.

Erholungs- und Ferienheime

Beherbergungsstätten, die nur bestimmten Personenkreisen, z. B. Mitgliedern eines Vereins oder einer Organisation, Beschäftigten eines Unternehmens, Kindern, Müttern oder Betreuten sozialer Einrichtungen, zugänglich sind und in denen Speisen und Getränke nur an Hausgäste abgegeben werden.

Erholungsorte

Die staatliche Anerkennung mit der Artbezeichnung Erholungsort setzt voraus:

- eine landschaftlich bevorzugte und klimatisch günstige Lage,
- für die Ferienerholung geeignete verschiedenartige Einrichtungen und einen entsprechenden Ortscharakter und
- eine durchschnittliche Aufenthaltsdauer der Gäste von in der Regel mindestens fünf Tagen.

Ferienhäuser, Ferienwohnungen

Beherbergungsstätten, die jedermann zugänglich sind und in denen Speisen und Getränke nicht abgegeben werden, aber eine Kochgelegenheit vorhanden ist.

Ferienzentren

Beherbergungsstätten, die jedermann zugänglich sind und dazu dienen, wahlweise unterschiedliche Wohn- und Aufenthaltsmöglichkeiten sowie gleichzeitig Freizeiteinrichtungen in Verbindung mit Einkaufsmöglichkeiten und persönlichen Dienstleistungen zum vorübergehenden Aufenthalt anzubieten. Als Mindestausstattung gilt das Vorhandensein von Hotelunterkunft und anderen Wohngelegenheiten auch mit Kochgelegenheit, einer Gaststätte, von Einkaufsmöglichkeiten zur Deckung des persönlichen Bedarfs und des Freizeitbedarfs sowie von Einrichtungen für persönliche Dienstleistungen, z. B. Massageeinrichtungen, Solarium, Sauna, Friseur, und zur aktiven Freizeitgestaltung, wie z. B. Schwimmbad, Tennis-, Tischtennis-, Minigolf- oder Trimm-dich-Anlagen.

Fremdenverkehrsorte

Die staatliche Anerkennung mit der Artbezeichnung Fremdenverkehrsgemeinde setzt voraus:

- für die Gäste geeignete verschiedenartige Fremdenverkehrseinrichtungen, wie Wanderwege, Sport-, Spiel- und Freizeitanlagen, und
- eine im Verhältnis zur Einwohnerzahl beachtliche Beherbergungskapazität oder eine sich aus der vorhandenen Beherbergungskapazität und einem überörtlichen Ausflugsverkehr insgesamt ergebende erhebliche Bedeutung des Fremdenverkehrs.

Die Gemeinde soll einen touristisch ansprechenden Gesamteindruck vermitteln.

Gasthöfe

Beherbergungsstätten, die jedermann zugänglich sind und in denen, neben dem auch für Passanten zugänglichen Gastraum, in der Regel keine weiteren Aufenthaltsräume zur Verfügung stehen. Bei Gasthöfen übersteigt der Umsatz aus Bewirtung deutlich den aus Beherbergung.

Gäste

siehe Ankunft.

Gemeindegruppen

In der Beherbergungsstatistik wird bei der Darstellung nach den Gemeindegruppen in prädikatisierte Gemeinden – wie Heilbäder, Luftkurorte, Erholungsorte, Fremdenverkehrsorte – und nicht prädikatisierte Orte, die in der Gruppe der sonstigen Gemeinden zusammengefasst werden, unterschieden.

Heilbäder

Die staatliche Anerkennung als Kurort mit der Artbezeichnung Heilbad setzt voraus:

- ein natürliches, zur Heilung, Linderung oder Vorbeugung von Krankheiten geeignetes Kurmittel des Bodens,
- ein gesundheitsförderndes Klima,
- verschiedenartige, leistungsfähige Einrichtungen zur Anwendung der Kurmittel mit angemessener kurärztlicher und pflegerischer Betreuung,
- eine größere Anzahl von Kuranstalten sowie leistungsfähige Betriebe des Hotel- und Gaststättengewerbes und
- einen dem Kurbetrieb entsprechenden Ortscharakter, der auch durch die Bauleitplanung gesichert sein muss.

Nachstehend aufgeführte 16 Städte und Gemeinden werden den Heilbädern zugerechnet:

Bad Bergzabern, Bad Bertrich, Bad Breisig, Bad Dürkheim, Bad Ems, Bad Hönningen, Bad Kreuznach, Bad Marienberg, Bad Neuenahr-Ahrweiler, Bad Sobernheim, Bernkastel-Kues, Daun, Diez, Manderscheid, Rengsdorf, Traben-Trarbach.

Hotels

Beherbergungsstätten, die jedermann zugänglich sind und in denen ein Restaurant – auch für Passanten – vorhanden ist sowie in der Regel weitere Einrichtungen oder Räume für unterschiedliche Zwecke (Konferenzen, Seminare, Sport, Freizeit, Erholung) zur Verfügung stehen.

Hotels garnis

Beherbergungsstätten, die jedermann zugänglich sind und in denen als Mahlzeit höchstens ein Frühstück angeboten wird.

Jugendherbergen, Hütten u. Ä.

Beherbergungsstätten, die in der Regel eine einfache Ausstattung aufweisen und vorzugsweise Jugendlichen oder Angehörigen der sie tragenden Organisation, z. B. ein Wanderverein, zur Verfügung stehen. Speisen und Getränke werden nur an Hausgäste abgegeben.

Luftkurorte

Die staatliche Anerkennung als Kurort mit der Artbezeichnung Luftkurort setzt voraus:

- ein für die Gesundheitsförderung geeignetes therapeutisches Klima und eine landschaftlich bevorzugte Lage,
- Einrichtungen, die zur therapeutischen Anwendung des Klimas geeignet sind,
- leistungsfähige Betriebe des Hotel- und Gaststättengewerbes und
- einen dem Kurbetrieb entsprechenden Ortscharakter, der auch durch die Bauleitplanung gesichert sein muss.

Nachstehend aufgeführte 36 Städte und Gemeinden werden den Luftkurorten zugerechnet:

Annweiler am Trifels, Bollendorf, Boppard, Dahn, Dannenfels, Deidesheim, Edenkoben, Emmelshausen, Eppenbrunn, Gerolstein, Hardert, Hauenstein, Hausen (Wied), Irrel, Kelberg, Kell am See, Kirchen (Sieg), Kirchwald, Kyllburg, Ludwigswinkel, Morbach, Nassau, Neuerburg, Niederbreitbach, Nürburg, Prüm, Rieden, Roßbach, Sankt Martin, Stadtkyll, Stromberg, Thalfang, Trippstadt, Volkesfeld, Waldbreitbach, Wissen.

Pensionen

Beherbergungsstätten, die jedermann zugänglich sind und in denen Speisen und Getränke nur an Hausgäste abgegeben werden.

Privatquartiere

Kleinbeherbergungsstätten mit weniger als zehn Betten, die für jedermann zugänglich sind und in denen Gäste zum vorübergehenden Aufenthalt gegen Entgelt aufgenommen werden (auch als Bestandteil der Wohnung einer Privatvermieterin bzw. eines Privatvermieters).

Schulungsheime

Beherbergungsstätten, die nach Einrichtung und Zweckbestimmung dazu dienen, Unterricht außerhalb des regulären Schul- und Hochschulsystems anzubieten und überwiegend der Erwachsenenbildung dienen.

Sonstige Gemeinden

Zusammenfassung von Gemeinden ohne Prädikat als Heilbad, Luftkurort, Erholungsort oder Fremdenverkehrsort.

Tourismusregionen

Eine Tourismusregion ist eine nichtadministrative Raumeinheit, die in Zusammenarbeit mit dem Ministerium für Wirtschaft, Klimaschutz, Energie und Landesplanung in Mainz sowie der Rheinland-Pfalz Tourismus GmbH in Koblenz abgegrenzt wurde. Die Abgrenzung orientiert sich insbesondere an naturräumlichen Gegebenheiten, berücksichtigt aber meist auch Zuständigkeitsbereiche der regionalen Tourismusverbände.

Übernachtungen

Die Übernachtungen ergeben sich aus der Belegung eines Gästebettes zum vorübergehenden Aufenthalt. Die Aufenthaltsdauer, gemessen in Tagen, ergibt die Zahl der Übernachtungen je Gast. Die monatliche Meldung orientiert sich an der Zahl der Übernachtungen von Gästen, die im Berichtszeitraum ankamen und abreisten oder aus dem vorherigen Berichtszeitraum noch anwesend waren.

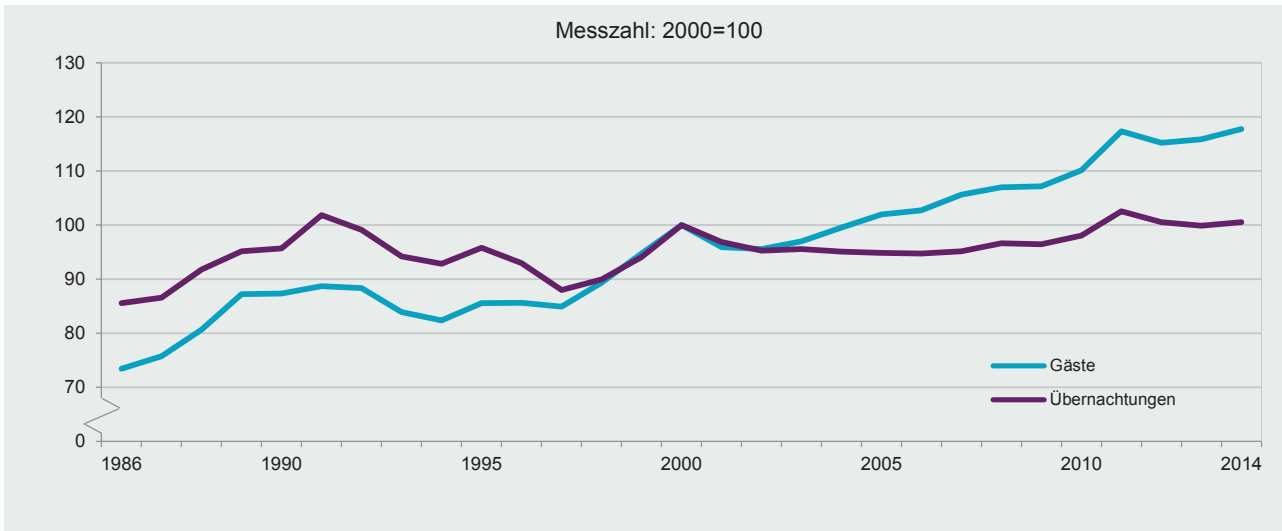
Vorsorge- und Rehabilitationskliniken

Beherbergungsstätten, die unter ärztlicher Leitung stehen und ausschließlich oder überwiegend Kurgästen zur Verfügung stehen. Als Kurgäste gelten Personen, die sich aufgrund einer ärztlichen Verordnung in der Klinik vorübergehend aufhalten. Das Ziel des Aufenthalts ist die Erhaltung oder Wiederherstellung ihrer Gesundheit oder der Berufs- oder Arbeitsfähigkeit sowie die Inanspruchnahme der allgemein angebotenen Kureinrichtungen außerhalb des Beherbergungsbetriebes.

Zu den Vorsorge- und Rehabilitationskliniken zählen auch Kinderheilstätten, Sanatorien, Kur- oder ähnliche Krankenhäuser. Im Unterschied zur Krankenhausstatistik werden Vorsorge- und Rehabilitationskliniken in der Beherbergungsstatistik nur dann erfasst, wenn die dort untergebrachten Personen überwiegend in der Lage sind, während des vorübergehenden Aufenthalts die Klinik zu verlassen und die Tourismusangebote der Gemeinde in Anspruch zu nehmen.

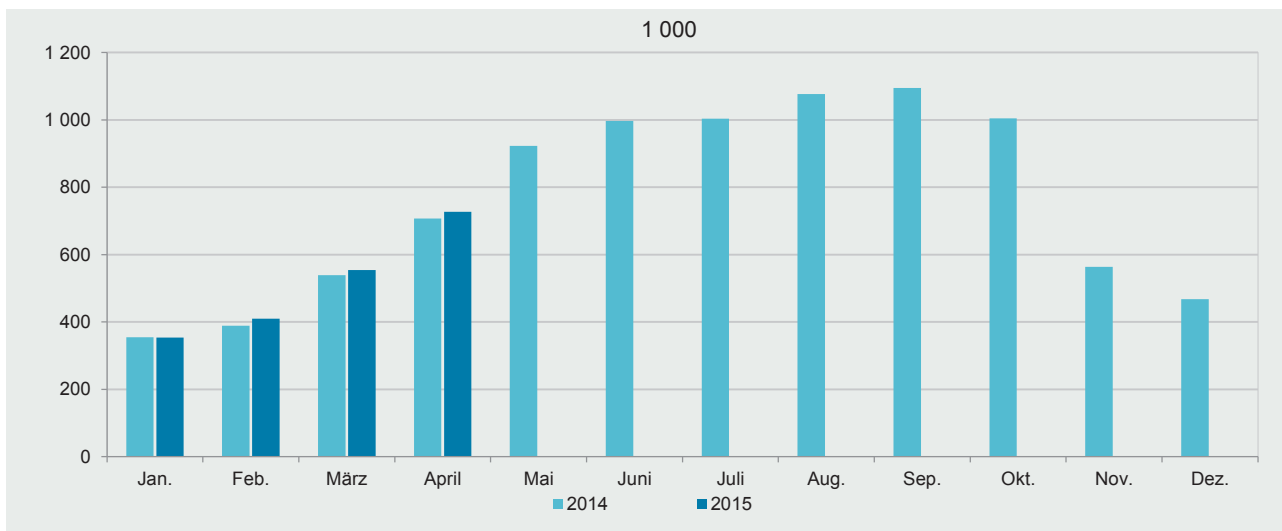
G 1

Entwicklung des Fremdenverkehrs 1986–2014 einschließlich Campingplätze



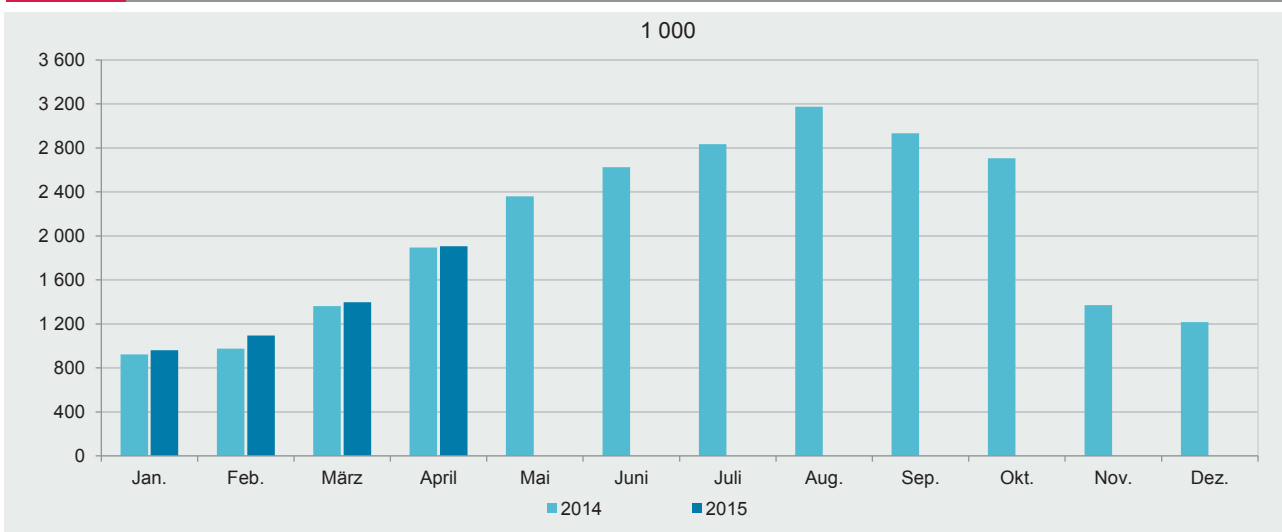
G 2

Gäste 2014 und 2015 nach Monaten



G 3

Übernachtungen 2014 und 2015 nach Monaten



Jahr Monat	Gäste		Übernachtungen		Gäste		Übernachtungen		
	insgesamt	Ausländer/ -innen	insgesamt	Ausländer/ -innen	insgesamt	Ausländer/ -innen	insgesamt	Ausländer/ -innen	
	Anzahl				Veränderungen zum Vorjahr bzw. Vorjahresmonat in %				
2005	7 896 114	1 763 213	23 005 850	5 209 598	2,4	5,2	-0,2	4,4	
2006	7 956 558	1 825 734	22 974 984	5 368 788	0,8	3,5	-0,1	3,1	
2007	8 180 272	1 869 526	23 076 192	5 370 511	2,8	2,4	0,4	0,0	
2008	8 282 989	1 933 552	23 429 199	5 672 573	1,3	3,4	1,5	5,6	
2009	8 298 569	1 965 985	23 389 143	5 831 273	0,2	1,7	-0,2	2,8	
2010	8 525 782	2 047 448	23 781 738	5 964 490	2,7	4,1	1,7	2,3	
2011	9 085 946	2 082 027	24 866 013	5 955 835	6,6	1,7	4,6	-0,1	
2012	8 920 670	2 056 064	24 386 074	5 876 733	-1,8	-1,2	-1,9	-1,3	
2013	8 971 782	2 035 882	24 224 485	5 793 883	0,6	-1,0	-0,7	-1,4	
2014	9 121 368	2 036 551	24 377 612	5 846 569	1,7	0,0	0,6	0,9	
2012	April	724 757	173 064	1 960 835	444 704	-2,1	4,2	-0,1	4,6
	Mai	937 233	209 525	2 480 484	583 557	6,1	5,2	8,2	5,4
	Juni	915 759	209 838	2 432 641	576 504	-9,3	-9,5	-12,0	-10,9
	Juli	931 142	294 131	2 792 271	940 322	-8,4	-1,1	-6,8	-2,6
	August	1 070 375	295 259	3 156 291	994 596	-0,4	-0,5	-2,0	-0,8
	September	1 091 092	231 886	2 964 356	660 149	-3,2	0,1	-2,6	-0,3
	Oktober	971 920	187 738	2 700 189	526 587	-3,6	-3,0	-3,9	-3,4
	November	552 037	105 081	1 356 344	264 069	-0,5	-5,5	-2,0	-4,5
	Dezember	444 501	99 422	1 201 325	261 941	0,5	-3,2	1,7	-0,4
2013	Januar	339 161	60 913	931 035	153 051	-3,6	-9,7	-2,5	-11,5
	Februar	381 573	76 427	1 014 672	198 803	-3,6	-8,0	-3,4	-6,2
	März	525 906	97 376	1 376 665	230 197	-1,5	-2,2	3,1	-3,8
	April	667 418	150 464	1 709 239	382 192	-7,9	-13,1	-12,8	-14,1
	Mai	934 844	207 923	2 478 182	584 082	-0,3	-0,8	-0,1	0,1
	Juni	908 930	205 907	2 340 968	557 681	-0,7	-1,9	-3,8	-3,3
	Juli	1 014 429	310 677	2 958 197	1 008 065	8,9	5,6	5,9	7,2
	August	1 096 172	307 915	3 236 507	1 018 830	2,4	4,3	2,5	2,4
	September	1 083 326	229 652	2 882 633	639 475	-0,7	-1,0	-2,8	-3,1
	Oktober	993 310	189 336	2 723 352	516 661	2,2	0,9	0,9	-1,9
	November	573 893	102 103	1 384 792	251 086	4,0	-2,8	2,1	-4,9
	Dezember	452 820	97 189	1 188 243	253 760	1,9	-2,2	-1,1	-3,1
2014	Januar	354 130	58 711	922 929	145 844	4,4	-3,6	-0,9	-4,7
	Februar	388 731	71 267	975 544	176 413	1,9	-6,8	-3,9	-11,3
	März	538 706	100 453	1 361 840	252 320	2,4	3,2	-1,1	9,6
	April	707 215	157 384	1 895 974	417 545	6,0	4,6	10,9	9,3
	Mai	923 177	205 682	2 360 478	571 866	-1,2	-1,1	-4,7	-2,1
	Juni	997 452	227 115	2 623 738	630 516	9,7	10,3	12,1	13,1
	Juli	1 003 451	299 255	2 834 448	962 108	-1,1	-3,7	-4,2	-4,6
	August	1 077 264	300 229	3 175 483	1 001 891	-1,7	-2,5	-1,9	-1,7
	September	1 094 762	233 962	2 933 628	660 375	1,1	1,9	1,8	3,3
	Oktober	1 004 424	188 285	2 706 940	520 500	1,1	-0,6	-0,6	0,7
	November	564 001	98 008	1 369 714	249 735	-1,7	-4,0	-1,1	-0,5
	Dezember	468 055	96 200	1 216 896	257 456	3,4	-1,0	2,4	1,5
2015	Januar	353 608	56 044	961 568	147 703	-0,1	-4,5	4,2	1,3
	Februar	409 786	78 980	1 093 179	220 956	5,4	10,8	12,1	25,2
	März	554 147	90 296	1 396 629	221 954	2,9	-10,1	2,6	-12,0
	April	727 184	153 173	1 906 624	400 607	2,8	-2,7	0,6	-4,1

¹ Einschließlich Privatquartiere und gewerbliche Kleinbetriebe in ausgewählten Gemeinden.

Tourismusregion Betriebsart Gemeindegruppe ¹	April 2015				Januar - April 2015			
	Gäste		Übernachtungen		Gäste		Übernachtungen	
	insgesamt	Veränderung zu April 2014	insgesamt	Veränderung zu April 2014	insgesamt	Veränderung zu Jan.-April 2014	insgesamt	Veränderung zu Jan.-April 2014
	Anzahl	%	Anzahl	%	Anzahl	%	Anzahl	%
Insgesamt								
Rheinland-Pfalz	727 184	2,8	1 906 624	0,6	2 046 582	2,9	5 375 907	4,3
Ahr	44 445	14,1	114 379	3,1	120 940	7,0	326 151	2,6
Eifel	78 296	-12,0	280 813	-2,9	208 190	-8,1	809 677	6,8
Hunsrück	23 624	0,5	63 651	-0,7	65 794	1,4	172 334	5,0
Mosel-Saar	171 893	-0,2	491 265	-3,4	393 512	5,2	1 122 108	3,2
Naheland	34 294	-0,0	126 473	3,5	107 619	4,4	407 726	5,4
Pfalz	161 603	5,8	382 788	5,8	495 969	4,8	1 167 356	6,3
Rheinhausen	71 461	9,9	119 350	6,3	254 050	3,0	419 200	2,0
Rheintal	93 872	8,0	194 154	0,8	245 163	3,8	512 205	2,0
Westerwald-Lahn	47 696	6,9	133 751	-0,3	155 345	2,6	439 150	1,9
Hotels	374 619	7,4	705 028	4,4	1 148 897	4,5	2 104 763	4,5
Hotels garnis	44 859	7,2	88 114	6,8	133 643	5,8	263 867	5,8
Gasthöfe	22 498	5,2	50 290	4,3	54 395	8,3	124 039	5,6
Pensionen	30 452	8,4	78 894	5,2	68 356	10,6	182 916	12,1
Erholungs-, Ferien-, Schulungsheime	37 430	10,0	101 915	0,4	128 732	7,1	340 392	4,3
Vorsorge- und Rehabilitationskliniken	8 492	-3,5	178 901	2,1	32 414	0,7	687 200	2,1
Ferienzentren	33 349	-25,6	173 941	-9,9	98 181	-16,4	498 468	1,1
Ferienhäuser, Ferienwohnungen	16 479	10,8	58 443	1,4	33 576	-1,1	130 051	3,4
Jugendherbergen, Hütten u. Ä.	44 462	-0,9	100 023	-2,3	129 219	-0,0	281 719	2,3
Privatquartiere ²	57 875	-2,1	216 102	2,6	140 167	2,1	554 110	11,4
Campingplätze	56 669	-6,6	154 973	-11,1	79 002	-2,8	208 382	-5,5
Heilbäder	97 496	7,9	373 028	3,8	283 648	7,6	1 182 167	4,5
Luftkurorte	69 949	2,0	176 761	-3,5	182 193	2,9	460 463	1,2
Erholungsorte	91 747	-4,3	299 308	-1,2	225 861	-0,2	734 571	7,8
Fremdenverkehrsorte	349 831	1,9	829 691	0,6	976 140	3,0	2 287 841	4,6
Sonstige Gemeinden	118 161	8,2	227 836	0,8	378 740	1,3	710 865	1,4
Ausländer/-innen								
Rheinland-Pfalz	153 173	-2,7	400 607	-4,1	380 354	-1,9	997 666	0,6
Ahr	8 519	-4,3	20 704	1,1	17 941	6,2	40 320	11,2
Eifel	21 875	-20,2	71 455	-9,3	47 884	-14,1	170 099	1,1
Hunsrück	9 014	7,0	22 418	5,8	21 960	-12,6	57 017	-6,3
Mosel-Saar	50 959	-4,5	150 154	-8,5	109 587	0,9	321 836	-0,9
Naheland	5 287	-5,0	16 320	-9,3	15 674	-1,9	51 366	-7,4
Pfalz	17 447	7,2	44 254	10,6	57 116	4,3	150 917	8,9
Rheinhausen	15 434	1,8	25 743	-4,8	55 368	-4,9	94 918	-4,0
Rheintal	20 619	11,9	39 424	4,6	42 796	6,5	82 214	3,8
Westerwald-Lahn	4 019	3,6	10 135	-2,3	12 028	-2,9	28 979	-3,1
Hotels	83 677	1,3	165 496	-0,3	229 905	-1,4	453 593	0,9
Hotels garnis	8 296	3,6	17 856	-7,6	22 716	4,7	56 270	-1,1
Gasthöfe	4 570	-4,2	11 309	-1,0	9 447	2,6	23 920	0,4
Pensionen	3 968	21,0	10 503	13,0	7 937	27,5	23 941	25,1
Erholungs-, Ferien-, Schulungsheime	1 727	53,8	4 611	64,0	4 174	60,8	11 183	61,1
Vorsorge- und Rehabilitationskliniken	226	-10,3	1 312	-1,0	886	-6,3	5 333	-2,2
Ferienzentren	19 326	-16,6	94 996	-7,2	50 295	-10,9	249 614	-0,3
Ferienhäuser, Ferienwohnungen	3 183	15,6	11 715	18,5	6 407	4,5	30 194	16,7
Jugendherbergen, Hütten u. Ä.	4 058	6,5	7 831	6,6	7 730	4,8	13 732	1,5
Privatquartiere ²	9 826	-16,1	34 124	-18,2	22 939	-7,5	78 679	-8,8
Campingplätze	14 316	-9,9	40 854	-11,5	17 918	-7,2	51 207	-5,6
Heilbäder	12 014	-0,0	30 205	3,0	29 626	6,1	71 684	8,3
Luftkurorte	18 681	7,6	49 796	-1,7	38 346	1,5	112 161	-2,3
Erholungsorte	19 979	-6,8	70 815	-11,7	42 622	-4,5	154 790	-3,4
Fremdenverkehrsorte	76 684	-6,1	202 201	-4,2	191 299	-0,8	512 149	1,9
Sonstige Gemeinden	25 815	3,5	47 590	2,7	78 461	-7,3	146 882	-1,0

1 Die Gemeindezuordnung erfolgte nach dem Stand vom 1. Januar des aktuellen Berichtsjahres. – 2 Einschließlich gewerbliche Betriebe mit weniger als 10 Betten.

Herkunftsland	April 2015				Januar - April 2015			
	Gäste		Übernachtungen		Gäste		Übernachtungen	
	insgesamt	Veränderung zu April 2014	insgesamt	Veränderung zu April 2014	insgesamt	Veränderung zu Jan.-April 2014	insgesamt	Veränderung zu Jan.-April 2014
	Anzahl	%	Anzahl	%	Anzahl	%	Anzahl	%
Deutschland	574 011	4,4	1 506 017	1,9	1 666 228	4,1	4 378 241	5,1
Ausland	153 173	-2,7	400 607	-4,1	380 354	-1,9	997 666	0,6
Europa	130 982	-2,9	355 524	-4,7	309 215	-2,0	844 941	0,1
Belgien	34 460	-4,3	99 060	-3,7	68 907	-4,3	183 523	-2,8
Bulgarien	352	24,8	1 111	-63,6	1 390	24,2	5 849	-37,2
Dänemark	1 790	-14,4	4 448	-18,1	3 709	-10,2	8 459	-15,1
Estland	94	-21,0	269	62,0	300	-10,2	675	24,8
Finnland	1 122	-8,5	1 915	-16,3	1 884	-20,3	3 283	-22,1
Frankreich	6 311	0,5	15 149	17,7	17 162	-1,7	39 519	13,6
Griechenland	372	51,2	826	50,7	989	24,2	2 286	14,6
Großbritannien und Nordirland	9 645	-5,1	22 850	-5,8	21 364	-6,5	48 601	-0,8
Republik Irland	422	-1,9	967	-2,2	1 959	52,0	4 327	34,0
Island	90	25,0	162	-24,3	177	6,6	415	-13,5
Italien	3 120	2,7	5 945	-5,6	9 565	5,5	17 665	-1,5
Kroatien	160	41,6	895	192,5	650	55,1	3 463	87,4
Lettland	138	11,3	504	39,6	702	59,2	2 311	37,6
Litauen	259	-9,4	692	53,8	837	-14,5	2 284	18,9
Luxemburg	3 478	16,4	7 154	8,1	10 063	9,8	19 202	8,5
Malta	20	100,0	44	131,6	52	-14,8	100	-24,2
Niederlande	46 598	-7,6	140 851	-11,4	107 727	-4,2	339 775	-4,2
Norwegen	1 011	-24,7	1 831	-27,5	2 037	-19,7	3 897	-14,0
Österreich	2 871	6,1	5 715	0,3	8 698	-0,7	18 805	-5,8
Polen	2 069	10,9	6 883	17,5	7 077	6,7	29 649	28,1
Portugal	298	-16,1	613	-33,0	1 268	-	2 911	3,2
Rumänien	564	22,9	2 461	7,4	2 158	1,4	10 668	4,5
Russland	1 467	7,8	3 028	-15,6	3 652	-20,5	8 680	-28,7
Schweden	2 405	9,0	4 424	10,9	4 883	6,8	8 593	8,1
Schweiz einschl. Liechtenstein	6 339	8,7	12 004	6,4	14 698	6,3	27 115	5,6
Slowakische Republik	343	25,6	1 013	32,8	925	5,7	4 137	85,3
Slowenien	238	50,6	1 788	243,2	761	59,2	3 986	169,7
Spanien	1 738	10,4	3 744	26,9	4 616	-2,0	9 957	11,9
Tschechische Republik	1 035	29,4	3 397	87,3	3 641	39,2	12 237	88,0
Türkei	433	25,9	1 127	36,8	1 525	5,2	4 100	12,4
Ukraine	128	-46,4	246	-34,9	509	-47,3	1 010	-46,7
Ungarn	605	14,2	2 068	15,9	1 648	-15,0	6 306	-15,8
Zypern	10	-54,5	12	-61,3	94	25,3	178	57,5
Sonstiges Europa	997	11,5	2 328	5,1	3 588	12,7	10 975	45,3
Afrika	930	31,4	1 822	18,5	2 953	32,0	5 855	5,6
Republik Südafrika	715	97,0	843	45,6	1 453	17,8	2 085	-0,3
Sonstiges Afrika	215	-37,7	979	2,2	1 500	49,4	3 770	9,1
Amerika	12 372	-12,1	28 066	-2,5	38 990	-8,4	94 560	1,4
Kanada	1 550	26,3	2 224	26,6	4 005	-5,8	5 634	-9,8
USA	9 814	-15,7	23 695	-3,6	32 102	-9,5	82 757	2,2
Mittelamerika und Karibik	123	-54,4	293	-32,3	478	-16,1	1 145	9,8
Brasilien	573	-14,2	1 140	-25,0	1 263	-20,8	2 684	-24,1
Sonstiges Südamerika	275	31,6	667	60,0	874	58,6	1 954	63,8
Sonstiges Nordamerika	37	-31,5	47	-39,0	268	104,6	386	85,6
Asien	7 770	13,4	13 517	6,1	26 158	5,8	47 663	5,9
Arabische Golfstaaten	799	10,5	1 879	-1,4	2 823	4,7	6 958	10,9
Volksrepublik China und Hongkong	3 848	28,4	5 037	10,6	13 654	49,8	18 547	28,6
Indien	194	-23,0	691	-29,6	849	-1,3	3 529	8,2
Israel	298	-12,1	654	0,5	791	-14,4	1 841	-12,0
Japan	1 348	-20,0	2 262	-12,3	4 241	-28,7	6 905	-26,7
Südkorea	200	22,0	562	-3,1	695	7,3	1 884	27,1
Taiwan	247	77,7	283	54,6	891	136,3	1 132	89,6
Sonstiges Asien	836	51,7	2 149	64,7	2 214	-46,8	6 867	-8,0
Australien, Ozeanien	996	27,0	1 512	18,3	2 584	8,6	3 968	10,2
Australien	867	30,6	1 323	21,4	2 285	10,0	3 481	13,3
Neuseeland, Ozeanien	129	7,5	189	0,5	299	-1,0	487	-7,9
Ohne Angaben	123	46,4	166	26,7	454	112,1	679	112,9
Rheinland-Pfalz	727 184	2,8	1 906 624	0,6	2 046 582	2,9	5 375 907	4,3

Tourismusregion Betriebsart Gemeindegruppe ¹	Ausländer/ -innen insgesamt	Belgien	Däne- mark	Frank- reich	Groß- bri- tannien	Nieder- lande	Schwe- den	Schweiz	Japan	USA
	Anzahl									
Gäste										
Rheinland-Pfalz	153 173	34 460	1 790	6 311	9 645	46 598	2 405	6 339	1 348	9 814
Ahr	8 519	1 901	123	395	1 101	2 762	168	379	74	156
Eifel	21 875	7 345	138	543	559	10 311	97	225	72	292
Hunsrück	9 014	1 284	195	581	298	2 642	136	139	3	569
Mosel-Saar	50 959	18 288	655	1 438	1 550	19 694	1 143	1 031	148	836
Naheland	5 287	1 469	17	276	125	1 742	33	283	31	126
Pfalz	17 447	1 286	138	1 300	1 004	1 779	202	1 890	520	2 769
Rhein Hessen	15 434	455	130	704	713	1 076	211	1 162	227	3 437
Rheintal	20 619	1 819	370	871	4 108	5 352	351	1 008	259	1 527
Westerwald-Lahn	4 019	613	24	203	187	1 240	64	222	14	102
Hotels	83 677	14 924	1 136	3 859	6 533	16 324	1 184	4 410	1 136	8 536
Hotels garnis	8 296	1 176	84	558	685	1 340	160	616	105	717
Gasthöfe	4 570	1 555	44	123	196	1 578	52	93	3	108
Pensionen	3 968	1 219	39	145	137	1 194	29	140	3	152
Erholungs-, Ferien-, Schulungsheime	1 727	243	4	72	14	815	11	36	-	13
Vorsorge- und Rehabilitationskliniken	226	17	1	12	5	7	1	21	-	2
Ferienzentren	19 326	7 108	24	392	189	11 156	2	122	-	-
Ferienhäuser, Ferienwohnungen	3 183	682	12	99	292	1 143	48	66	71	54
Jugendherbergen, Hütten u. Ä.	4 058	1 272	29	538	381	1 198	12	231	20	49
Privatquartiere ²	9 826	3 075	97	215	436	4 149	470	88	8	146
Campingplätze	14 316	3 189	320	298	777	7 694	436	516	2	37
Heilbäder	12 014	3 477	251	527	425	3 315	491	628	40	170
Luftkurorte	18 681	3 354	109	703	1 917	8 757	172	628	96	734
Erholungsorte	19 979	6 735	99	538	657	8 439	202	510	16	962
Fremdenverkehrsorte	76 684	18 328	995	3 137	5 285	22 388	1 255	3 254	896	4 343
Sonstige Gemeinden	25 815	2 566	336	1 406	1 361	3 699	285	1 319	300	3 605
Übernachtungen										
Rheinland-Pfalz	400 607	99 060	4 448	15 149	22 850	140 851	4 424	12 004	2 262	23 695
Ahr	20 704	4 408	381	613	2 276	8 125	326	703	205	294
Eifel	71 455	23 567	451	4 100	1 990	32 364	180	590	223	1 365
Hunsrück	22 418	4 614	204	801	644	9 099	166	486	28	1 308
Mosel-Saar	150 154	53 348	1 771	3 017	4 403	67 869	2 368	2 283	208	1 525
Naheland	16 320	5 213	78	773	250	5 442	63	594	181	698
Pfalz	44 254	2 456	278	2 703	1 870	3 695	374	3 442	687	10 022
Rhein Hessen	25 743	712	192	1 237	1 241	1 752	308	1 785	342	5 561
Rheintal	39 424	3 275	1 034	1 490	9 822	9 319	551	1 740	349	2 722
Westerwald-Lahn	10 135	1 467	59	415	354	3 186	88	381	39	200
Hotels	165 496	33 501	2 678	6 700	14 189	31 624	1 920	7 898	1 714	19 723
Hotels garnis	17 856	2 293	135	820	1 580	2 513	247	956	262	1 966
Gasthöfe	11 309	3 686	185	256	457	3 315	96	190	5	221
Pensionen	10 503	2 943	101	278	275	2 631	56	311	9	448
Erholungs-, Ferien-, Schulungsheime	4 611	514	10	155	25	1 554	25	102	-	49
Vorsorge- und Rehabilitationskliniken	1 312	73	7	118	27	40	9	183	-	17
Ferienzentren	94 996	33 303	128	4 312	1 389	53 481	4	474	-	-
Ferienhäuser, Ferienwohnungen	11 715	1 711	16	248	944	3 731	108	200	225	463
Jugendherbergen, Hütten u. Ä.	7 831	2 300	104	1 260	701	2 210	12	356	29	55
Privatquartiere ²	34 124	10 044	207	522	1 200	14 724	1 285	368	16	696
Campingplätze	40 854	8 692	877	480	2 063	25 028	662	966	2	57
Heilbäder	30 205	8 637	711	1 291	982	8 552	1 098	1 367	123	483
Luftkurorte	49 796	11 057	272	1 357	4 262	23 689	280	1 432	219	1 878
Erholungsorte	70 815	21 748	284	1 398	2 133	34 517	564	1 284	37	4 062
Fremdenverkehrsorte	202 201	51 998	2 639	8 699	12 699	65 929	2 042	5 611	1 258	11 292
Sonstige Gemeinden	47 590	5 620	542	2 404	2 774	8 164	440	2 310	625	5 980

1 Die Gemeindezuordnung erfolgte nach dem Stand vom 1. Januar des aktuellen Berichtsjahres. – 2 Einschließlich gewerbliche Betriebe mit weniger als 10 Betten.

Verwaltungsbezirk	April 2015				Januar - April 2015			
	Gäste		Übernachtungen		Gäste		Übernachtungen	
	insgesamt	Veränderung zu April 2014	insgesamt	Veränderung zu April 2014	insgesamt	Veränderung zu Jan.-April 2014	insgesamt	Veränderung zu Jan.-April 2014
	Anzahl	%	Anzahl	%	Anzahl	%	Anzahl	%
Frankenthal (Pfalz), St.	4 236	10,9	6 981	9,6	13 926	1,4	24 191	3,6
Kaiserslautern, St.	9 710	9,8	22 551	14,8	38 596	7,5	91 749	14,7
Koblenz, St.	26 646	6,2	50 163	3,7	83 855	2,7	163 545	1,6
Landau i. d. Pf., St.	3 227	7,9	5 790	1,8	11 832	12,3	22 037	14,5
Ludwigshafen a. Rh., St.	10 773	4,1	22 736	14,1	39 675	2,0	78 966	6,9
Mainz, St.	44 399	9,6	67 331	5,6	170 719	1,3	256 806	0,4
Neustadt a. d. Weinstr., St.	8 088	9,5	18 941	3,3	22 559	2,6	54 891	7,0
Pirmasens, St.	2 004	-5,2	3 608	-0,6	8 024	-1,2	14 426	2,0
Speyer, St.	13 976	6,6	23 372	4,3	44 606	3,4	76 592	3,9
Trier, St.	34 916	9,3	63 371	4,3	103 424	10,3	188 889	6,4
Worms, St.	5 603	7,4	11 166	2,0	18 144	4,4	38 275	0,0
Zweibrücken, St.	1 693	-29,3	3 277	-22,0	7 190	-15,7	12 864	-15,6
Ahrweiler	46 549	13,2	115 804	2,1	130 516	7,1	344 896	2,3
Altenkirchen (Ww.)	8 331	7,4	18 701	-0,3	25 599	5,1	54 211	0,4
Alzey-Worms	5 563	15,0	9 773	-2,2	17 918	8,2	32 661	0,0
Bad Dürkheim	30 920	11,9	75 821	8,1	95 654	10,6	241 629	5,6
Bad Kreuznach	21 995	3,2	85 210	6,9	73 333	9,3	289 888	8,5
Bernkastel-Wittlich	55 662	-1,4	186 099	-5,3	132 077	5,4	472 238	2,8
Birkenfeld	9 729	-8,8	33 776	-6,1	30 344	-6,3	107 179	-3,3
Cochem-Zell	47 590	7,5	149 426	7,1	106 085	5,3	354 541	5,7
Donnersbergkreis	5 028	1,4	11 004	-0,3	16 605	-2,0	37 320	-3,3
Eifelkreis Bittburg-Prüm	24 248	-13,7	58 020	-16,0	64 251	-10,0	154 791	-7,8
Germersheim	4 399	4,6	13 722	34,3	14 981	5,9	47 277	28,6
Kaiserslautern	7 596	9,4	22 287	12,5	28 474	19,6	83 209	21,0
Kusel	3 282	2,9	8 358	16,3	10 344	0,9	24 383	11,0
Mainz-Bingen	17 158	6,9	32 482	6,8	51 134	4,8	97 230	6,0
Mayen-Koblenz	27 162	-0,2	71 800	19,5	74 603	-1,8	205 655	32,3
Neuwied	10 670	4,1	23 457	-6,7	32 876	-12,2	70 772	-10,7
Rhein-Hunsrück-Kreis	33 087	11,8	68 710	5,1	83 034	3,0	182 770	3,9
Rhein-Lahn-Kreis	20 945	6,3	68 206	1,3	55 321	7,6	201 972	4,2
Rhein-Pfalz-Kreis	6 652	12,8	11 971	5,3	21 710	6,7	40 944	3,8
Südliche Weinstraße	28 446	4,2	79 784	3,6	75 090	2,9	209 168	2,3
Südwestpfalz	12 954	5,7	32 168	0,2	33 346	1,8	77 507	1,5
Trier-Saarburg	28 790	-4,8	100 431	-5,1	74 877	6,4	250 258	4,7
Vulkaneifel	26 752	-21,1	120 845	-7,5	75 933	-16,1	362 910	2,7
Westerwaldkreis	21 736	15,3	54 509	7,1	80 925	11,2	200 885	8,6
Rheinland-Pfalz	670 515	3,7	1 751 651	1,7	1 967 580	3,2	5 167 525	4,7
kreisfreie Städte	165 271	7,5	299 287	5,4	562 550	3,8	1 023 231	4,1
Landkreise	505 244	2,5	1 452 364	1,0	1 405 030	2,9	4 144 294	4,9
Industrie- und Handelskammer								
Kammerbezirk Koblenz	274 440	7,3	739 762	5,0	776 491	4,0	2 176 314	5,9
Kammerbezirk Pfalz	152 984	6,7	362 371	6,9	482 612	5,2	1 137 153	6,7
Kammerbezirk Rheinhessen	72 723	9,1	120 752	4,9	257 915	2,7	424 972	1,6
Kammerbezirk Trier	170 368	-5,7	528 766	-6,1	450 562	-0,2	1 429 086	2,3

Verwaltungsbezirk	April 2015				Januar - April 2015			
	Gäste		Übernachtungen		Gäste		Übernachtungen	
	insgesamt	Veränderung zu April 2014	insgesamt	Veränderung zu April 2014	insgesamt	Veränderung zu Jan.-April 2014	insgesamt	Veränderung zu Jan.-April 2014
	Anzahl	%	Anzahl	%	Anzahl	%	Anzahl	%
Frankenthal (Pfalz), St.	957	18,9	1 345	28,3	3 084	7,2	4 789	10,4
Kaiserslautern, St.	1 978	15,9	7 258	3,8	7 049	9,4	27 952	4,5
Koblenz, St.	5 062	1,8	8 953	0,3	13 595	10,8	24 022	8,6
Landau i. d. Pf., St.	362	-0,5	821	3,1	1 367	16,4	2 763	11,7
Ludwigshafen a. Rh., St.	2 711	-13,4	5 899	-0,0	9 061	-16,2	19 913	-5,8
Mainz, St.	12 361	3,7	19 137	-3,8	45 621	-5,1	71 554	-7,0
Neustadt a. d. Weinstr., St.	798	59,3	1 752	42,7	1 762	30,8	3 578	4,9
Pirmasens, St.	331	4,1	638	-0,5	1 172	3,1	2 613	19,9
Speyer, St.	1 863	-9,1	3 231	-5,0	6 019	-0,3	10 806	10,3
Trier, St.	8 478	-2,3	14 541	-14,0	23 524	-0,9	40 789	-14,2
Worms, St.	1 089	4,1	2 979	1,9	3 343	-2,5	10 708	11,8
Zweibrücken, St.	391	-29,3	839	-10,0	1 671	-18,3	3 089	-16,8
Ahrweiler	8 018	-6,8	17 959	-3,1	18 194	4,7	40 175	8,1
Altenkirchen (Ww.)	749	4,2	1 643	-10,9	1 732	-0,9	3 896	-26,2
Alzey-Worms	466	40,4	717	16,0	1 655	-5,5	2 906	-2,3
Bad Dürkheim	2 063	42,3	4 449	28,6	5 884	27,8	13 707	23,0
Bad Kreuznach	1 632	3,0	4 081	7,6	5 360	4,5	14 334	-2,7
Bernkastel-Wittlich	13 905	-4,7	41 895	-11,9	29 923	-0,8	90 136	-3,4
Birkenfeld	2 842	-13,6	10 315	-17,1	9 201	-7,6	34 516	-10,8
Cochem-Zell	17 356	1,4	51 906	0,4	39 071	7,2	121 034	7,2
Donnersbergkreis	272	-1,4	611	-7,1	1 036	3,6	2 879	-5,5
Eifelkreis Bittburg-Prüm	8 028	-26,9	18 018	-26,3	18 668	-16,1	44 659	-15,7
Germersheim	420	17,6	1 183	41,5	1 345	1,7	3 846	11,3
Kaiserslautern	1 920	4,5	8 211	12,8	7 727	16,4	31 551	20,3
Kusel	258	11,7	734	-3,8	980	5,5	3 121	13,2
Mainz-Bingen	2 514	6,9	4 662	15,9	6 382	3,4	12 047	12,7
Mayen-Koblenz	3 752	-7,1	8 695	-6,5	8 151	-9,4	19 604	0,4
Neuwied	883	7,4	1 878	10,7	3 040	-22,8	5 932	-15,6
Rhein-Hunsrück-Kreis	12 319	20,0	19 335	13,9	25 109	-7,2	41 234	-5,3
Rhein-Lahn-Kreis	3 040	6,9	7 190	-5,8	7 076	11,8	17 459	3,7
Rhein-Pfalz-Kreis	748	15,3	1 461	6,5	2 821	0,5	5 914	4,3
Südliche Weinstraße	1 102	9,1	2 741	22,2	3 372	6,5	7 701	15,8
Südwestpfalz	532	20,1	1 166	19,0	1 653	19,7	3 938	21,5
Trier-Saarburg	10 496	0,5	41 697	-1,7	24 165	4,0	96 583	3,2
Vulkaneifel	7 546	-22,9	36 923	0,7	17 065	-21,4	91 412	9,9
Westerwaldkreis	1 615	12,1	4 890	6,8	5 558	10,0	15 299	15,5
Rheinland-Pfalz	138 857	-1,9	359 753	-3,1	362 436	-1,6	946 459	0,9
kreisfreie Städte	36 381	0,9	67 393	-3,2	117 268	-1,8	222 576	-3,2
Landkreise	102 476	-2,8	292 360	-3,1	245 168	-1,6	723 883	2,3
Industrie- und Handelskammer								
Kammerbezirk Koblenz	57 268	2,8	136 845	-0,4	136 087	1,3	337 505	1,9
Kammerbezirk Pfalz	16 706	6,5	42 339	9,9	56 003	4,3	148 160	8,9
Kammerbezirk Rheinhessen	16 430	5,0	27 495	0,1	57 001	-4,1	97 215	-3,0
Kammerbezirk Trier	48 453	-11,1	153 074	-8,9	113 345	-6,4	363 579	-1,9

T 7 Entwicklung des Fremdenverkehrs im Campingtourismus

Jahr Monat	Gäste		Übernachtungen		Gäste		Übernachtungen		
	insgesamt	Ausländer/ -innen	insgesamt	Ausländer/ -innen	insgesamt	Ausländer/ -innen	insgesamt	Ausländer/ -innen	
	Anzahl				Veränderungen zum Vorjahr bzw. Vorjahresmonat in %				
2005	542 726	211 417	1 895 800	825 157	-2,9	-1,2	-2,0	-0,2	
2006	550 558	214 218	1 852 637	798 314	1,4	1,3	-2,3	-3,3	
2007	524 901	203 070	1 784 746	775 822	-4,7	-5,2	-3,7	-2,8	
2008	527 751	205 305	1 783 519	787 667	0,5	1,1	-0,1	1,5	
2009	582 536	223 073	1 974 241	855 019	10,4	8,7	10,7	8,6	
2010	640 281	243 802	2 081 126	923 427	9,9	9,3	5,4	8,0	
2011	705 532	250 348	2 243 241	917 439	10,2	2,7	7,8	-0,6	
2012	701 269	255 839	2 165 752	893 889	-0,6	2,2	-3,5	-2,6	
2013	692 516	251 709	2 208 552	937 339	-1,2	-1,6	2,0	4,9	
2014	736 706	261 372	2 369 658	989 436	6,4	3,8	7,3	5,6	
2012	April	50 866	14 253	145 673	40 645	-18,9	-10,1	-17,2	-10,8
	Mai	97 799	28 701	287 609	92 401	58,9	17,1	57,1	12,8
	Juni	95 044	34 014	283 605	107 846	-25,2	-11,7	-29,3	-17,7
	Juli	126 111	59 620	426 691	225 355	-2,1	1,4	-7,2	-2,6
	August	145 465	64 182	487 547	246 485	12,0	9,5	5,2	-0,3
	September	94 995	34 761	288 794	119 639	-2,6	6,0	-2,5	4,0
	Oktober	61 395	14 953	178 376	49 289	-6,4	2,0	-6,4	-1,4
	November	6 399	1 094	14 968	2 403	-14,0	-21,5	-14,0	-32,0
	Dezember	3 044	522	8 151	1 581	-21,9	-24,6	-18,3	-25,5
2013	Januar	2 396	522	5 751	1 128	-3,8	-24,8	-7,0	-26,1
	Februar	3 929	553	10 350	1 246	-21,2	-30,7	-12,1	-37,5
	März	13 695	1 820	32 802	3 927	8,1	-19,0	24,3	-16,9
	April	37 588	10 750	97 094	30 923	-26,1	-24,6	-33,3	-23,9
	Mai	92 755	25 977	278 379	86 917	-5,2	-9,5	-3,2	-5,9
	Juni	82 305	32 238	242 633	101 078	-13,4	-5,2	-14,4	-6,3
	Juli	146 906	69 587	516 016	287 640	16,5	16,7	20,9	27,6
	August	151 961	63 276	528 531	260 484	4,5	-1,4	8,4	5,7
	September	88 316	32 012	282 706	115 344	-7,0	-7,9	-2,1	-3,6
	Oktober	62 256	13 340	187 189	44 185	1,4	-10,8	4,9	-10,4
	November	7 103	1 152	17 860	2 885	11,0	5,3	19,3	20,1
	Dezember	3 306	482	9 241	1 582	8,6	-7,7	13,4	0,1
2014	Januar	2 730	486	6 031	1 151	13,9	-6,9	4,9	2,0
	Februar	4 381	622	11 189	1 293	11,5	12,5	8,1	3,8
	März	13 503	2 306	28 977	5 645	-1,4	26,7	-11,7	43,7
	April	60 681	15 885	174 299	46 168	61,4	47,8	79,5	49,3
	Mai	78 827	27 612	230 267	88 338	-15,0	6,3	-17,3	1,6
	Juni	136 467	41 573	434 678	144 003	65,8	29,0	79,2	42,5
	Juli	125 848	63 351	455 610	274 242	-14,3	-9,0	-11,7	-4,7
	August	136 834	59 281	495 837	253 229	-10,0	-6,3	-6,2	-2,8
	September	94 701	32 754	297 983	119 272	7,2	2,3	5,4	3,4
	Oktober	70 910	15 689	206 853	50 750	13,9	17,6	10,5	14,9
	November	7 331	1 141	16 845	3 272	3,2	-1,0	-5,7	13,4
	Dezember	4 493	672	11 089	2 073	35,9	39,4	20,0	31,0
2015	Januar	2 940	499	8 258	1 673	7,7	2,7	36,9	45,4
	Februar	5 468	819	12 674	1 990	24,8	31,7	13,3	53,9
	März	14 450	2 442	33 397	6 862	7,0	5,9	15,3	21,6
	April	56 669	14 316	154 973	40 854	-6,6	-9,9	-11,1	-11,5

Verwaltungsbezirk ¹	April 2015				Januar - April 2015			
	Gäste		Übernachtungen		Gäste		Übernachtungen	
	insgesamt	Veränderung zu April 2014	insgesamt	Veränderung zu April 2014	insgesamt	Veränderung zu Jan.-April 2014	insgesamt	Veränderung zu Jan.-April 2014
	Anzahl	%	Anzahl	%	Anzahl	%	Anzahl	%
Frankenthal (Pfalz), St.	-	-	-	-	-	-	-	-
Kaiserslautern, St.	-	-	-	-	-	-	-	-
Koblenz, St.
Landau i. d. Pf., St.	-	-	-	-	-	-	-	-
Ludwigshafen a. Rh., St.	-	-	-	-	-	-	-	-
Mainz, St.
Neustadt a. d. Weinstr., St.	.	.	425	.	.	.	1 336	.
Pirmasens, St.	-	-	-	-	-	-	-	-
Speyer, St.
Trier, St.
Worms, St.
Zweibrücken, St.	-	.	-	.	-	.	-	.
Ahrweiler	4 212	-3,6	14 245	-5,1	7 630	-1,6	22 213	-9,2
Altenkirchen (Ww.)	159	-	.	.	248	1,2	.	.
Alzey-Worms	192	0,5	.	.	291	-5,2	.	.
Bad Dürkheim	4 011	8,1	9 035	-1,5	6 300	-1,9	13 812	-2,7
Bad Kreuznach	1 255	-8,7	4 168	1,9	1 731	2,3	5 583	11,6
Berncastel-Wittlich	6 527	.	17 362	.	7 783	.	20 024	.
Birkenfeld	1 074	50,8	2 939	53,2	1 553	60,9	3 988	70,5
Cochem-Zell	4 050	-21,1	13 117	-18,9	5 183	-5,3	16 777	-0,2
Donnersbergkreis
Eifelkreis Bitburg-Prüm	3 724	-3,2	10 730	-15,8	4 581	2,3	13 299	-8,5
Germersheim
Kaiserslautern	151	.	.	.	340	.	.	.
Kusel	607	-33,8	931	-30,6	947	-25,6	1 336	-36,0
Mainz-Bingen	1 706	-20,5	4 131	-12,5	2 645	-19,1	6 334	-9,6
Mayen-Koblenz	2 733	29,4	4 882	-14,0	3 746	49,2	5 939	-9,3
Neuwied	.	.	4 395	.	.	.	5 465	.
Rhein-Hunsrück-Kreis	2 925	.	7 896	-10,1	4 281	.	11 100	-13,1
Rhein-Lahn-Kreis	2 257	-9,6	4 999	-17,4	3 143	-10,8	6 462	-17,0
Rhein-Pfalz-Kreis
Südliche Weinstraße	1 073	.	2 445	.	1 360	.	3 031	.
Südwestpfalz	1 130	-13,5	3 405	-15,9	1 266	-15,4	3 685	-21,5
Trier-Saarburg	7 486	-11,5	25 204	-15,9	8 754	-4,7	29 956	-5,2
Vulkaneifel
Westerwaldkreis	1 357	-10,1	3 431	-35,3	2 373	-18,0	6 160	-30,6
Rheinland-Pfalz	56 669	-6,6	154 973	-11,1	79 002	-2,8	208 382	-5,5

¹ Aus Datenschutzgründen können nur Verwaltungsbezirke mit drei und mehr Campingplätzen dargestellt werden.

Herkunftsland	April 2015				Januar - April 2015			
	Gäste		Übernachtungen		Gäste		Übernachtungen	
	insgesamt	Veränderung zu April 2014	insgesamt	Veränderung zu April 2014	insgesamt	Veränderung zu Jan.-April 2014	insgesamt	Veränderung zu Jan.-April 2014
	Anzahl	%	Anzahl	%	Anzahl	%	Anzahl	%
Deutschland	42 353	-5,5	114 119	-10,9	61 084	-1,5	157 175	-5,5
Ausland	14 316	-9,9	40 854	-11,5	17 918	-7,2	51 207	-5,6
Europa	14 207	-10,0	40 682	-11,5	17 772	-7,3	50 981	-5,6
Belgien	3 189	-6,2	8 692	5,4	3 738	-7,8	9 936	2,5
Bulgarien	-	x	-	x	3	x	6	x
Dänemark	320	-23,3	877	-43,3	437	-16,3	1 143	-35,7
Estland	-	x	-	x	1	-50,0	1	-50,0
Finnland	106	43,2	147	-4,5	125	31,6	167	-9,7
Frankreich	298	36,1	480	24,4	351	10,0	637	21,3
Griechenland	6	-	6	-	6	-	6	-
Großbritannien und Nordirland	777	12,1	2 063	-8,6	985	7,4	2 805	-6,5
Republik Irland	16	-46,7	32	x	20	-45,9	36	x
Island	10	66,7	10	66,7	10	66,7	10	66,7
Italien	64	x	140	-42,1	90	-38,8	201	-19,9
Kroatien	-	-	-	-	-	-	-	-
Lettland	-	-	-	-	-	-	-	-
Litauen	4	-	4	-50,0	4	-	4	-50,0
Luxemburg	261	47,5	534	20,8	318	35,3	639	18,1
Malta	-	-	-	-	-	-	-	-
Niederlande	7 694	-15,5	25 028	-16,2	9 881	-11,0	31 998	-7,8
Norwegen	209	-41,8	393	-31,2	280	-29,8	561	-11,9
Österreich	157	13,8	261	-9,4	195	18,2	336	4,7
Polen	39	x	128	x	76	x	213	-23,1
Portugal	8	x	12	x	8	x	12	x
Rumänien	4	-20,0	4	-20,0	4	-42,9	4	-42,9
Russland	4	100,0	4	100,0	4	100,0	4	100,0
Schweden	436	-0,7	662	-3,5	505	3,7	760	1,6
Schweiz einschl. Liechtenstein	516	6,8	966	6,9	588	6,9	1 102	7,9
Slowakische Republik	4	100,0	76	x	33	x	200	x
Slowenien	5	-50,0	23	64,3	5	-50,0	23	64,3
Spanien	35	40,0	54	5,9	41	41,4	60	9,1
Tschechische Republik	19	-26,9	56	21,7	25	-7,4	64	36,2
Türkei	7	-	7	-	7	-	7	-
Ukraine	4	100,0	4	100,0	4	100,0	4	100,0
Ungarn	-	-	-	-	-	-	-	-
Zypern	-	-	-	-	-	-	-	-
Sonstiges Europa	15	x	19	-17,4	28	x	42	82,6
Afrika	1	-50,0	1	x	8	-20,0	10	-28,6
Republik Südafrika	1	-50,0	1	x	8	-11,1	10	-23,1
Sonstiges Afrika	-	-	-	-	-	x	-	x
Amerika	42	-2,3	64	-12,3	57	-5,0	87	-17,1
Kanada	4	-50,0	4	x	8	-20,0	12	-45,5
USA	37	x	57	x	46	91,7	68	61,9
Mittelamerika und Karibik	-	-	-	-	-	-	-	-
Brasilien	1	x	3	x	1	x	3	x
Sonstiges Südamerika	-	x	-	x	2	-	4	-
Sonstiges Nordamerika	-	-	-	-	-	-	-	-
Asien	13	8,3	15	25,0	13	8,3	15	25,0
Arabische Golfstaaten	-	-	-	-	-	-	-	-
Volksrepublik China und Hongkong	-	-	-	-	-	-	-	-
Indien	-	-	-	-	-	-	-	-
Israel	3	-	5	66,7	3	-	5	66,7
Japan	2	-	2	-	2	-	2	-
Südkorea	8	-11,1	8	-11,1	8	-11,1	8	-11,1
Taiwan	-	-	-	-	-	-	-	-
Sonstiges Asien	-	-	-	-	-	-	-	-
Australien, Ozeanien	51	30,8	90	4,7	66	29,4	112	12,0
Australien	22	15,8	47	74,1	37	27,6	69	76,9
Neuseeland, Ozeanien	29	45,0	43	-27,1	29	31,8	43	-29,5
Ohne Angaben	2	-	2	-	2	-33,3	2	-33,3
Rheinland-Pfalz	56 669	-6,6	154 973	-11,1	79 002	-2,8	208 382	-5,5

Verwaltungsbezirk	April 2015						Januar - April 2015				
	Be- triebe	Betten		Gäste		Übernachtungen		Gäste		Übernachtungen	
		An- gebot	Auslas- tung	ins- gesamt	Aus- länder	ins- gesamt	Aus- länder	ins- gesamt	Aus- länder	ins- gesamt	Aus- länder
	Anzahl	%	Anzahl und Veränderung zu April 2014 bzw. Jan.-April 2014 in %								

Kreisfreie Städte

Frankenthal (Pfalz), St.	6	655	35,5	4 236	957	6 981	1 345	13 926	3 084	24 191	4 789
				10,9	18,9	9,6	28,3	1,4	7,2	3,6	10,4
Kaiserslautern, St.	33	1 665	45,1	9 710	1 978	22 551	7 258	38 596	7 049	91 749	27 952
				9,8	15,9	14,8	3,8	7,5	9,4	14,7	4,5
Koblenz, St.	55	3 911	42,8	26 646	5 062	50 163	8 953	83 855	13 595	163 545	24 022
				6,2	1,8	3,7	0,3	2,7	10,8	1,6	8,6
Landau i. d. Pf., St.	11	527	36,6	3 227	362	5 790	821	11 832	1 367	22 037	2 763
				7,9	-0,5	1,8	3,1	12,3	16,4	14,5	11,7
Ludwigshafen a. Rh., St.	24	1 713	44,2	10 773	2 711	22 736	5 899	39 675	9 061	78 966	19 913
				4,1	-13,4	14,1	-0,0	2,0	-16,2	6,9	-5,8
Mainz, St.	42	5 251	42,7	44 399	12 361	67 331	19 137	170 719	45 621	256 806	71 554
				9,6	3,7	5,6	-3,8	1,3	-5,1	0,4	-7,0
Neustadt a. d. Weinstr., St.	174	1 905	33,1	8 088	798	18 941	1 752	22 559	1 762	54 891	3 578
				9,5	59,3	3,3	42,7	2,6	30,8	7,0	4,9
Pirmasens, St.	44	565	21,3	2 004	331	3 608	638	8 024	1 172	14 426	2 613
				-5,2	4,1	-0,6	-0,5	-1,2	3,1	2,0	19,9
Speyer, St.	39	1 527	51,0	13 976	1 863	23 372	3 231	44 606	6 019	76 592	10 806
				6,6	-9,1	4,3	-5,0	3,4	-0,3	3,9	10,3
Trier, St.	124	4 895	43,2	34 916	8 478	63 371	14 541	103 424	23 524	188 889	40 789
				9,3	-2,3	4,3	-14,0	10,3	-0,9	6,4	-14,2
Worms, St.	38	1 084	34,3	5 603	1 089	11 166	2 979	18 144	3 343	38 275	10 708
				7,4	4,1	2,0	1,9	4,4	-2,5	0,0	11,8
Zweibrücken, St.	28	485	22,5	1 693	391	3 277	839	7 190	1 671	12 864	3 089
				-29,3	-29,3	-22,0	-10,0	-15,7	-18,3	-15,6	-16,8

Landkreise

LK Ahrweiler	543	11 070	34,9	46 549	8 018	115 804	17 959	130 516	18 194	344 896	40 175
				13,2	-6,8	2,1	-3,1	7,1	4,7	2,3	8,1
Bad Neuenahr-Ahrweiler, St.	147	4 157	48,4	20 509	1 637	60 321	3 398	61 686	4 891	199 996	10 082
				26,1	-15,3	1,9	-11,6	5,9	-0,1	-2,0	5,9
Remagen, St.	37	526	37,7	2 396	505	5 949	1 840	7 091	1 154	17 070	4 120
				16,1	-10,3	-1,3	-18,2	11,7	-6,3	-6,5	-14,1
Sinzig, St.	31	227
VG Adenau	99	2 791	21,2	9 761	3 586	17 782	7 262	23 276	6 660	42 996	13 747
				-12,5	-12,0	-9,5	-3,4	-11,4	-6,4	-5,2	4,1
Adenau, St.	20	283	29,3	1 352	729	2 488	1 409	3 244	1 743	6 042	3 480
				-16,7	-21,4	-13,9	-16,7	-18,6	-16,6	-13,4	-11,4
Antweiler	3	.	.	164	6	350	13	164	6	350	13
Barweiler	7	124
Kaltenborn	3	113	4,1	92	54	138	85	237	89	357	146
Müllenbach	3	74	27,6	345	7	613	12	492	7	858	12
				-37,3	x	-26,7	x	-32,6	x	-21,9	x

Verwaltungsbezirk	April 2015							Januar - April 2015			
	Be- triebe	Betten		Gäste		Übernachtungen		Gäste		Übernachtungen	
		An- gebot	Auslas- tung	ins- gesamt	Aus- länder	ins- gesamt	Aus- länder	ins- gesamt	Aus- länder	ins- gesamt	Aus- länder
	Anzahl	%	Anzahl und Veränderung zu April 2014 bzw. Jan.-April 2014 in %								

noch: LK Ahrweiler

Nürburg	35	1 366	23,2	5 473	2 086	9 526	4 353	13 384	3 608	22 770	7 540
				-20,5	-12,7	-15,1	-1,8	-20,2	-6,9	-13,0	7,3
Schuld	8	71	10,6	169	24	226	43	303	24	378	43
				x	41,2	59,2	38,7	x	26,3	49,4	13,2
Wiesemscheid	4	210	5,1	231	111	320	138	458	160	619	194
				-30,4	-19,0	-35,2	-36,7	-27,4	-16,2	-30,7	-34,7
VG Altenahr	133	1 757	32,9	7 565	1 699	17 356	4 073	18 703	3 492	41 846	7 800
				28,4	16,9	19,7	15,3	42,5	33,0	39,7	29,3
Altenahr	35	867	33,7	3 986	1 028	8 759	2 636	8 906	1 678	18 810	4 136
				14,5	4,5	1,8	1,7	14,0	0,6	7,6	-1,5
Dernau	50	203	15,9	373	34	968	105	945	54	2 934	184
				-14,4	-10,5	-14,8	-15,3	-11,5	-41,9	-0,8	-36,3
Mayschoß	22	311	46,1	2 028	526	4 302	1 114	5 812	1 400	12 035	2 836
				70,3	71,3	84,2	81,1	x	x	x	x
Rech	19	147	41,0	802	88	1 810	179	2 020	221	4 172	399
				40,9	27,5	70,6	61,3	57,0	61,3	87,8	77,3
VG Bad Breisig	63	.	.	2 548	205	6 403	556	7 033	578	16 761	1 491
				-0,5	0,5	-6,0	5,5	9,4	26,2	11,8	20,1
Bad Breisig, St.	57	878	22,3	.	.	5 869	510	.	.	15 112	1 404
				.	.	-10,9	-3,2	.	.	7,1	13,1
Brohl-Lützing	6	534	46	.	.	1 649	87
				.	.	x	0,0	.	.	86,7	0,0
VG Brohltal	32	610	31,3	2 707	262	5 719	487	9 279	990	18 932	1 831
				16,4	-7,7	6,7	-19,5	14,0	34,1	13,9	24,6
Burgbrohl	8	116
			
Glees	5	153
			
Kempenich	6	63	12,2	90	8	231	42	245	14	532	51
				69,8	x	x	x	5,6	-39,1	7,9	-3,8
LK Altenkirchen (Ww.)	99	2 785	22,4	8 331	749	18 701	1 643	25 599	1 732	54 211	3 896
				7,4	4,2	-0,3	-10,9	5,1	-0,9	0,4	-26,2
VG Altenkirchen (Ww.)	13	527	25,2	1 867	94	3 992	231	6 594	238	13 665	583
				2,5	46,9	-7,6	26,9	13,8	19,0	4,8	-31,2
Altenkirchen (Ww.), St.	4	221	27,9	995	38	1 849	59	4 459	149	8 580	321
				-7,3	11,8	-20,0	5,4	5,6	8,0	-2,3	-14,6
VG Betzdorf	6	101	16,7	350	38	506	60	1 095	142	1 506	238
				15,9	8,6	15,8	13,2	0,4	0,0	-3,6	4,8
Betzdorf, St.	6	101	16,7	350	38	506	60	1 095	142	1 506	238
				15,9	8,6	15,8	13,2	0,4	0,0	-3,6	4,8
VG Flammersfeld	18	556	21,3	1 883	366	3 557	692	5 369	791	9 978	1 375
				20,0	-25,9	15,4	-27,5	4,0	-14,5	5,8	-21,5
Oberlahr	4	.	.	4	-	45	-	12	-	165	-
				.	0,0	.	0,0	.	0,0	.	0,0
Rott	4	.	.	51	4	103	8	130	18	291	44
				4,1	0,0	-29,0	-33,3	-20,7	12,5	-34,6	0,0
VG Gebhardshain	8	168	9,5	230	4	477	44	662	18	1 391	333
				47,4	x	-29,0	x	11,1	x	-47,0	x
Elkenroth	3
			
VG Hamm (Sieg)	9	413	14,2	739	16	1 755	38	2 087	90	5 204	264
				-14,4	60,0	-23,4	-5,0	-23,9	x	-19,7	15,3
Hamm (Sieg)	4	55	28,0	.	.	462	11	.	.	1 222	58
				.	.	0,4	x	.	.	-8,1	-24,7

Verwaltungsbezirk	April 2015						Januar - April 2015				
	Be- triebe	Betten		Gäste		Übernachtungen		Gäste		Übernachtungen	
		An- gebot	Auslas- tung	ins- gesamt	Aus- länder	ins- gesamt	Aus- länder	ins- gesamt	Aus- länder	ins- gesamt	Aus- länder
	Anzahl	%	Anzahl und Veränderung zu April 2014 bzw. Jan.-April 2014 in %								

noch: LK Altenkirchen (Ww.)

VG Herdorf-Daaden	16	280	20,3	806	67	1 708	158	2 783	114	5 553	349
				38,0	x	38,7	32,8	5,9	10,7	15,3	5,4
Daaden	7	60
				.	0,0	.	0,0	.	0,0	.	0,0
Herdorf, St.	7	.	.	422	67	946	158	1 367	114	2 847	349
				x	x	x	32,8	9,4	10,7	29,3	5,4
VG Kirchen (Sieg)	9	364	34,4	1 561	76	3 756	86	4 464	218	9 792	366
				-1,3	49,0	2,8	6,2	7,4	-0,9	4,0	-6,4
Friesenhagen	3
				.	.	.	x
Kirchen (Sieg), St.	5	302
			
VG Wissen	20	376	26,2	895	88	2 950	334	2 545	121	7 122	388
				1,8	x	-3,8	x	15,8	x	7,6	x
Katzwinkel (Sieg)	6	.	.	494	69	1 824	303	1 520	69	4 348	303
				.	0,0	.	0,0	.	0,0	.	0,0
Wissen, St.	11	158	21,0	372	19	996	31	952	52	2 418	85
				28,3	58,3	12,4	47,6	34,8	57,6	14,0	41,7
LK Alzey-Worms	71	1 508	21,6	5 563	466	9 773	717	17 918	1 655	32 661	2 906
				15,0	40,4	-2,2	16,0	8,2	-5,5	0,0	-2,3
Alzey, St.	19	.	.	2 323	325	4 208	451	8 056	1 044	13 652	1 536
				14,8	79,6	-6,5	72,8	8,2	-9,1	-4,8	-17,9
VG Alzey-Land	16	167
			
Flonheim	13	119	26,0	554	33	929	83	1 697	135	2 979	287
				22,8	x	29,0	x	32,0	22,7	45,2	36,0
VG Monsheim	9	204	23,2	730	38	1 420	74	2 425	174	5 020	311
				15,1	-42,4	-4,1	x	3,6	-24,0	-1,8	-23,6
Flörsheim-Dalsheim	5	76	23,4	302	22	533	54	1 030	49	1 756	132
				-8,2	x	-14,9	x	-2,4	x	-7,7	x
VG Wöllstein	7	132	7,0	118	10	277	22	303	34	1 014	390
			
VG Wonnegau	11	231	23,6	1 157	46	1 633	62	3 207	220	4 824	261
				64,1	24,3	47,2	34,8	35,9	34,1	23,6	19,7
Osthofen, St.	8	163	24,9	753	33	1 219	49	2 108	141	3 465	182
				45,9	x	61,7	x	33,7	83,1	40,2	38,9
VG Wörrstadt	8	224	17,2	614	8	1 155	17	1 985	30	4 636	83
				3,5	-50,0	-21,5	-34,6	-5,3	-34,8	-10,9	36,1
Vendersheim	3	42	15,1	114	-	190	-	229	-	390	-
				78,1	0,0	40,7	0,0	11,7	0,0	2,9	0,0
LK Bad Dürkheim	601	6 722	37,6	30 920	2 063	75 821	4 449	95 654	5 884	241 629	13 707
				11,9	42,3	8,1	28,6	10,6	27,8	5,6	23,0
Bad Dürkheim, St.	107	2 227	50,7	9 661	598	33 875	1 268	32 729	1 697	119 200	3 336
				9,3	37,5	3,7	40,1	10,3	40,8	3,0	63,0
Grünstadt, St.	30	281	39,0	1 570	80	3 290	151	5 339	250	10 188	472
				-2,4	-21,6	11,0	-26,7	0,8	-23,8	9,1	-27,5
Haßloch	25	371	27,3	1 219	155	3 035	475	2 993	389	9 199	2 339
				49,6	x	3,9	-25,5	37,1	46,2	-0,4	-9,0

Verwaltungsbezirk	April 2015						Januar - April 2015				
	Be- triebe	Betten		Gäste		Übernachtungen		Gäste		Übernachtungen	
		An- gebot	Auslas- tung	ins- gesamt	Aus- länder	ins- gesamt	Aus- länder	ins- gesamt	Aus- länder	ins- gesamt	Aus- länder
	Anzahl	%	Anzahl und Veränderung zu April 2014 bzw. Jan.-April 2014 in %								

noch: LK Bad Dürkheim

VG Deidesheim	66	987	41,1	6 894	623	12 158	1 216	20 761	1 809	36 277	3 745
				6,3	33,7	4,8	20,4	0,6	1,2	-0,8	-3,9
Deidesheim, St.	39	772	43,1	.	.	9 975	1 112	.	.	29 143	3 360
			
Forst an der Weinstraße	10	.	.	483	2	.	.	1 369	8	.	.
				1,9	0,0	.	.	-3,8	100,0	.	.
Ruppertsberg	15	119	29,9	540	9	1 067	52	1 796	9	3 695	52
				7,8	0,0	-14,0	0,0	-3,5	0,0	-11,7	0,0
VG Freinsheim	101	989	26,4	4 600	216	7 826	464	13 388	675	21 560	1 187
				37,1	67,4	35,0	89,4	48,2	95,1	42,4	x
Bobenheim am Berg	4	.	.	.	-	240	-	.	-	712	-
				.	0,0	-5,9	0,0	.	0,0	-10,9	0,0
Erpolzheim	8	34	27,5	102	-	281	-	238	-	566	-
				x	0,0	33,2	0,0	88,9	0,0	10,1	0,0
Freinsheim, St.	42	386	26,5	1 674	96	3 063	217	5 178	285	8 939	550
				.	.	46,8	x	.	.	59,2	x
Herxheim am Berg	6	.	.	66	-	143	-	204	-	388	-
				53,5	0,0	95,9	0,0	77,4	0,0	x	0,0
Kallstadt	19	303	27,4	1 668	103	2 489	199	4 373	277	6 267	471
				41,6	45,1	35,8	46,3	39,8	46,6	35,9	39,8
Weisenheim am Berg	13	136	34,5	.	.	1 409	48	.	.	4 032	166
				.	.	20,2	x	.	.	40,1	x
Weisenheim am Sand	9	58	11,6	103	-	201	-	303	-	656	-
				19,8	0,0	21,1	0,0	15,2	0,0	21,0	0,0
VG Grünstadt-Land	28	453	30,2	2 358	204	4 108	481	6 597	680	11 557	1 403
				4,4	48,9	5,5	x	3,9	73,5	6,5	x
Bockenheim an der Weinstraße	3	48	25,8	188	-	372	-	493	-	1 241	-
				28,8	0,0	12,4	0,0	-3,1	x	15,9	x
Großkarlbach	8	172	28,6	851	83	1 476	146	2 267	276	3 782	476
				-4,9	76,6	0,1	x	-8,2	67,3	-11,6	98,3
Neuleiningen	10	90	31,7	522	52	857	159	1 297	117	2 047	264
				40,7	6,1	11,6	x	41,7	23,2	14,5	x
VG Hettenleidelheim	20	334	57,3	2 194	23	5 738	23	7 358	61	18 739	92
				1,7	4,5	19,8	-45,2	-1,0	22,0	5,2	-20,0
Altleiningen	9
			
Carlsberg	10	140
			
VG Lambrecht (Pfalz)	198	827	18,3	1 815	131	4 552	306	4 940	274	12 040	1 030
				19,0	x	8,8	76,9	15,9	58,4	10,8	65,1
Elmstein	98	322	16,8	555	31	1 627	119	1 384	67	3 697	294
				-3,0	-11,4	12,9	20,2	12,3	31,4	26,8	x
Esthal	19	817	69	.	.	2 150	143
				.	.	4,1	35,3	.	.	20,4	-27,0
Lambrecht (Pfalz), St.	41	240	14,3	438	60	1 032	78	1 057	119	2 595	529
				87,2	x	26,0	x	12,9	x	-8,6	x
Lindenberg	10	.	.	.	-	.	-	.	-	.	-
				.	0,0	.	0,0	.	0,0	.	0,0
Weidenthal	28
			
VG Wachenheim an der Weinstraße	26	253	16,3	609	33	1 239	65	1 549	49	2 869	103
				1,3	57,1	-8,2	44,4	-3,6	-12,5	-13,2	13,2
Wachenheim a. d. W., St.	23	215	16,4	531	31	1 061	63	1 403	47	2 553	101
				2,7	47,6	-7,4	40,0	0,5	-11,3	-10,2	18,8

Verwaltungsbezirk	April 2015							Januar - April 2015			
	Be- triebe	Betten		Gäste		Übernachtungen		Gäste		Übernachtungen	
		An- gebot	Auslas- tung	ins- gesamt	Aus- länder	ins- gesamt	Aus- länder	ins- gesamt	Aus- länder	ins- gesamt	Aus- länder
	Anzahl	%	Anzahl und Veränderung zu April 2014 bzw. Jan.-April 2014 in %								
LK Bad Kreuznach	447	6 826	41,6	21 995	1 632	85 210	4 081	73 333	5 360	289 888	14 334
				3,2	3,0	6,9	7,6	9,3	4,5	8,5	-2,7
Bad Kreuznach, gkSt.	270	3 702	51,4	11 380	781	57 114	1 946	37 793	2 799	196 165	6 678
				-1,9	17,6	5,1	16,9	9,3	20,6	8,9	18,3
Kirn, St.	3	65	35,0	290	19	682	21	1 031	75	2 102	104
				82,4	72,7	x	61,5	74,2	13,6	80,0	2,0
VG Bad Münster am Stein-Ebg.	4	65	12,0	144	15	234	26	323	27	530	52
				46,9	x	26,5	x	77,5	x	-3,1	x
VG Bad Sobernheim	83	1 330	38,3	4 559	302	15 266	773	15 080	950	52 917	3 500
				-3,3	-13,7	12,6	-5,6	0,8	-11,7	12,6	0,4
Auen	3	41
				.	0,0	.	0,0
Bad Sobernheim, St.	43	808	52,9	3 559	281	12 819	680	12 762	917	47 506	3 380
				-9,0	-15,4	11,4	-3,5	0,0	-10,3	13,0	3,2
Kirschroth	8	.	.	56	5	131	10	92	5	245	10
				-1,8	0,0	-7,1	0,0	-17,1	0,0	-3,5	0,0
Monzingen	16	.	.	73	4	180	24	172	8	488	28
				23,7	x	-23,1	x	6,8	x	-20,0	x
Staudernheim	5	74	12,3	.	.	272	6	.	.	408	11
				.	.	-9,0	x	.	.	-25,1	x
VG Kirn-Land	12	239	.	297	9	.	.	803	32	.	.
				45,6	x	.	.	-13,7	x	.	.
Hochstetten-Dhaun	5	85
			
Simmertal	3
			
VG Langenlonsheim	13	310	17,5	865	107	1 632	189	2 779	373	4 869	568
				2,7	-7,0	-4,2	21,2	1,9	58,7	-10,7	60,5
Bretzenheim	4	111	21,7	362	19	722	60	1 187	71	2 053	143
				27,9	90,0	14,8	x	15,7	57,8	-12,5	47,4
Guldental	3	72	18,6	291	81	401	112	815	236	1 143	337
			
Langenlonsheim	3	59	18,6	121	1	329	1	342	1	934	1
				34,4	-50,0	5,4	-50,0	47,4	-50,0	7,2	-50,0
VG Meisenheim	15	150	24,4	578	20	1 096	34	1 491	60	2 707	112
				55,0	x	79,7	x	44,6	x	32,0	x
Meisenheim, St.	15	150	24,4	578	20	1 096	34	1 491	60	2 707	112
				55,0	x	79,7	x	44,6	x	32,0	x
VG Rüdesheim	28	304	19,6	906	56	1 791	234	1 916	159	4 086	728
				73,6	7,7	-7,0	8,8	41,8	0,6	-26,6	-18,3
Gebroth	4	.	.	78	3	151	6	247	15	418	32
				.	.	-12,2	-50,0	.	.	24,0	45,5
Münchwald	3	.	.	4	.	.	.	36	2	.	.
				x	x	.	x	20,0	x	.	.
Spabrücken	5	.	.	11	.	31	.	41	4	88	10
				22,2	x	x	x	10,8	-42,9	27,5	-23,1
Waldböckelheim	4	.	.	47	11	151	44	135	18	386	74
				.	0,0	.	0,0
Wallhausen	3	.	.	6	2	16	4	22	6	52	16
			
VG Stromberg	18
			
Stromberg, St.	15	621	34,6	2 837	322	6 445	844	11 652	881	23 946	2 506
				2,6	-13,9	0,1	-5,9	9,6	-21,1	3,7	-35,5

Verwaltungsbezirk	April 2015						Januar - April 2015					
	Be- triebe	Betten		Gäste		Übernachtungen		Gäste		Übernachtungen		
		An- gebot	Auslas- tung	ins- gesamt	Aus- länder	ins- gesamt	Aus- länder	ins- gesamt	Aus- länder	ins- gesamt	Aus- länder	
	Anzahl	%	Anzahl und Veränderung zu April 2014 bzw. Jan.-April 2014 in %									
LK Bernkastel-Wittlich	1 901	20 989	29,6	55 662	13 905	186 099	41 895	132 077	29 923	472 238	90 136	
				-1,4	-4,7	-5,3	-11,9	5,4	-0,8	2,8	-3,4	
Morbach	68	583	22,5	1 485	619	3 929	1 957	4 388	1 942	11 293	5 854	
				-8,3	-2,1	-14,1	14,8	-9,6	-18,3	-13,8	-16,0	
Wittlich, St.	26	288	21,7	966	228	1 872	572	3 201	672	6 033	1 748	
				6,7	-8,8	4,8	0,0	-13,5	-5,0	-9,5	4,7	
VG Bernkastel-Kues	793	10 376	29,7	25 793	5 939	92 353	15 245	62 532	12 738	249 154	30 755	
				9,6	0,6	3,9	0,3	12,3	8,9	8,3	9,5	
Bernkastel-Kues, St.	244	4 526	38,6	11 084	2 843	52 362	7 528	32 198	6 815	168 161	16 122	
				5,4	-8,5	4,1	-6,7	11,5	10,0	8,5	9,4	
Brauneberg	56	653	18,4	989	219	3 603	516	1 479	264	5 153	619	
				-9,6	11,2	-16,2	2,0	-15,8	10,9	-13,7	6,9	
Burgen	4	44	14,3	66	37	189	95	98	39	263	101	
				
Erden	21	164	19,3	225	6	950	17	425	8	1 642	23	
				-9,3	x	-11,2	x	-10,1	x	-5,6	x	
Graach an der Mosel	37	268	20,8	499	143	1 669	401	866	246	2 910	704	
				21,4	-22,7	5,4	-0,5	6,4	-32,2	1,5	-22,6	
Kesten	15	62	13,5	83	27	252	66	151	47	499	101	
				-9,8	12,5	0,4	26,9	0,7	-7,8	14,4	3,1	
Lieser	29	400	23,6	905	142	2 835	281	1 435	187	4 266	414	
				12,4	46,4	0,1	11,5	8,3	49,6	0,3	26,6	
Longkamp	9	.	.	16	-	76	-	16	-	76	-	
				.	0,0	.	0,0	.	0,0	.	0,0	
Lösnich	18	185	9,3	141	28	518	61	303	37	857	81	
				x	12,0	x	-17,6	x	x	x	x	
Maring-Noviant	37	273	18,9	574	93	1 551	280	721	96	2 003	313	
				22,9	14,8	7,6	3,3	-6,0	-12,7	-8,5	-11,3	
Minheim	21	156	15,7	321	80	735	218	526	156	1 330	387	
				50,7	2,6	15,2	-20,4	28,6	17,3	9,6	0,8	
Mülheim an der Mosel	25	403	45,6	1 930	411	5 512	869	6 199	1 170	16 623	2 304	
				17,9	44,2	17,8	60,0	23,3	27,2	22,4	37,3	
Neumagen-Dhron	37	403	28,0	1 200	573	3 391	1 634	1 936	975	5 278	2 671	
				8,7	14,1	8,3	9,8	12,4	27,8	11,1	18,3	
Piesport	43	475	16,4	1 018	316	2 341	709	1 862	560	4 789	1 439	
				3,7	9,3	4,6	21,2	11,8	15,0	13,0	47,7	
Ürzig	51	450	21,7	1 096	160	2 934	485	2 388	381	7 370	1 173	
				7,7	-23,1	3,5	-20,4	11,4	-6,8	4,6	-11,9	
Veldenz	19	408	15,7	716	109	1 917	246	1 022	126	2 770	298	
				-1,1	-46,8	-1,4	-37,9	12,6	-43,5	13,5	-31,0	
Wintrich	46	441	24,0	1 194	115	3 178	276	2 321	185	6 137	485	
				24,8	x	10,2	x	56,6	x	38,2	x	
Zeltingen-Rachtig	76	920	29,1	3 607	635	8 034	1 555	8 171	1 430	17 999	3 464	
				31,7	13,2	18,5	3,9	17,1	0,6	9,1	1,4	
VG Thalfang am Erbeskopf	31	776	17,4	1 053	194	4 048	859	3 264	607	11 659	2 296	
				-20,3	-16,0	-30,4	-7,0	-12,3	-6,2	-16,1	-4,1	
Gräfendhron	12	.	.	64	2	184	14	142	10	399	52	
				-11,1	x	-27,0	x	24,6	x	5,8	-40,9	
Thalfang	13	493	14,6	632	157	2 162	696	1 881	457	6 158	1 750	
				-28,9	-9,2	-25,4	-3,3	-15,9	-1,1	-15,9	-4,9	
VG Traben-Trarbach	818	6 855	29,1	19 781	5 507	59 857	19 217	43 229	11 414	129 224	42 072	
				-11,8	-9,7	-16,7	-24,0	2,2	-4,5	-2,9	-10,2	
Bengel	22	189	.	503	97	.	.	1 409	191	.	.	
				-9,9	1,0	.	.	-8,0	7,3	.	.	
Burg (Mosel)	31	260	7,7	.	.	600	54	.	.	1 005	116	
				.	.	x	-41,9	.	.	-41,3	-3,3	
Enkirch	65	700	15,8	1 164	220	3 315	558	2 314	494	7 437	1 693	
				-11,4	0,0	-16,7	-28,9	23,2	83,0	26,6	91,3	
Hontheim	7	253	166	.	.	826	529	
				

Verwaltungsbezirk	April 2015						Januar - April 2015				
	Be- triebe	Betten		Gäste		Übernachtungen		Gäste		Übernachtungen	
		An- gebot	Auslas- tung	ins- gesamt	Aus- länder	ins- gesamt	Aus- länder	ins- gesamt	Aus- länder	ins- gesamt	Aus- länder
	Anzahl	%	Anzahl und Veränderung zu April 2014 bzw. Jan.-April 2014 in %								

noch: LK Bernkastel-Wittlich

Kinheim	74	.	.	1 814	478	4 781	1 520	2 675	806	7 531	2 668
				-15,0	-13,7	-31,8	-43,8	-16,9	-18,5	-31,6	-40,3
Kröv	330	2 701	34,2	7 261	2 616	27 703	11 236	15 769	5 551	58 337	25 174
			
Reil	155	937	27,5	3 360	502	7 733	1 500	7 807	1 220	18 099	3 672
				-11,9	-28,2	-24,1	-39,1	35,8	16,4	22,3	7,6
Traben-Trarbach, St.	131	1 490	30,4	5 283	1 463	13 577	3 759	12 384	2 825	31 366	7 357
				3,9	6,7	.	.	14,9	-1,2	.	.
VG Wittlich-Land	165	2 111	38,0	6 584	1 418	24 040	4 045	15 463	2 550	64 875	7 411
				-1,1	-3,9	1,7	4,8	3,3	-8,0	4,1	1,5
Bettenfeld	10	100	22,6	230	18	677	52	408	20	1 405	56
				25,7	-33,3	5,3	-25,7	20,4	-31,0	10,9	-26,3
Bruch	5	.	.	22	11	47	22	54	22	122	51
				-12,0	22,2	-4,1	29,4	-16,9	10,0	-12,2	8,5
Dreis	3	316	74	.	.	782	141
				.	.	-28,7	85,0	.	.	-34,5	64,0
Großlittgen	7	116	22,6	458	59	787	180	1 048	66	1 744	191
				6,5	73,5	-10,4	x	34,4	69,2	1,7	x
Klausen	6	.	.	94	13	118	24	144	30	225	52
				51,6	-31,6	-0,8	-17,2	10,8	-14,3	-11,1	-8,8
Laufeld	4	106	25,0	245	83	796	326	445	144	1 423	603
				-34,5	x	-29,3	x	-37,0	x	-30,2	x
Manderscheid, St.	53	799	57,8	2 761	439	13 845	966	6 050	782	39 959	1 709
				4,3	-11,5	3,8	-9,8	14,6	-9,9	5,7	-9,3
Meerfeld	11	192	50,6	995	245	2 912	757	2 903	415	8 002	1 203
				-0,6	-6,5	-0,9	-2,2	5,3	-15,7	5,5	-14,4
Osann-Monzel	51	288	13,6	440	117	1 174	380	834	209	2 198	693
				11,1	62,5	10,3	x	9,9	41,2	16,5	86,8
Platten	6	60	11,3	111	39	203	69	220	50	677	124
				8,8	25,8	-43,3	-17,9	11,1	-5,7	-15,4	-42,6
LK Birkenfeld	145	3 729	30,2	9 729	2 842	33 776	10 315	30 344	9 201	107 179	34 516
				-8,8	-13,6	-6,1	-17,1	-6,3	-7,6	-3,3	-10,8
Idar-Oberstein, gkSt.	48	849	21,6	2 508	442	5 503	996	7 748	1 430	17 161	2 828
				-14,8	8,3	-13,7	-5,1	-6,2	31,3	-1,4	7,7
VG Baumholder	6	93	32,3	190	61	902	499	650	168	2 680	1 422
				2,7	27,1	33,8	55,5	10,5	4,3	18,1	41,8
Baumholder, St.	6	93	32,3	190	61	902	499	650	168	2 680	1 422
				2,7	27,1	33,8	55,5	10,5	4,3	18,1	41,8
VG Birkenfeld	22	1 724	33,4	4 459	1 929	17 256	7 588	14 324	6 641	54 424	27 285
				-4,8	-22,4	-9,6	-25,1	-6,3	-14,3	-8,6	-16,3
Abentheuer	4	.	.	33	-	70	-	49	2	106	8
				x	x	x	x	x	x	x	-27,3
Birkenfeld, St.	5	94	20,6	171	9	581	26	514	35	1 827	100
				-6,6	-10,0	99,0	100,0	-14,0	x	94,4	-2,0
Hattgenstein	3	.	.	.	-	.	-	.	-	.	-
				.	.	.	x	.	.	.	x
VG Herrstein	49	886	34,4	2 217	363	9 138	1 055	6 623	894	30 654	2 781
				-5,7	22,6	4,2	29,8	-5,7	1,5	5,4	19,9
Allenbach	4	116
			
Bruchweiler	6	176	.	169	3	.	.	595	3	.	.
			
Herrstein	11	54	13,8	81	5	224	22	216	20	519	59
				-22,9	x	-25,8	x	-16,9	-28,6	-17,6	-38,5
Kempfeld	4	68
			

Verwaltungsbezirk	April 2015						Januar - April 2015				
	Be- triebe	Betten		Gäste		Übernachtungen		Gäste		Übernachtungen	
		An- gebot	Auslas- tung	ins- gesamt	Aus- länder	ins- gesamt	Aus- länder	ins- gesamt	Aus- länder	ins- gesamt	Aus- länder
	Anzahl	%	Anzahl und Veränderung zu April 2014 bzw. Jan.-April 2014 in %								

noch: LK Birkenfeld

Kirschweiler	3	.	x	-	-	-	-	10	-	40	-
				0,0	0,0	0,0	0,0	42,9	0,0	53,8	0,0
Niederwörresbach	4
Sensweiler	4
Veitsrodt	5	61
VG Rhaunen	20	177	18,4	355	47	977	177	999	68	2 260	200
				-28,6	-6,0	-8,9	50,0	-19,2	-18,1	-9,1	14,9
Bundenbach	5	361	58	.	.	779	62
Horbruch	4	36
Rhaunen	4	.	x	-	-	-	-
Stipshausen	5	.	.	x	0,0	x	0,0	.	0,0	.	0,0
				17	12	.	.	46	12	.	.
			
LK Cochem-Zell	1 690	19 948	25,0	47 590	17 356	149 426	51 906	106 085	39 071	354 541	121 034
				7,5	1,4	7,1	0,4	5,3	7,2	5,7	7,2
VG Cochem	982	14 005	26,2	37 439	14 940	110 226	46 399	78 694	33 019	239 748	107 694
				10,1	0,8	8,7	-0,3	9,7	8,6	10,0	8,0
Beilstein	17	325	27,3	1 014	562	2 666	1 596	1 735	568	4 891	1 604
				50,2	57,4	31,5	31,5	x	59,1	x	32,1
Bremm	49	237	28,5	756	365	2 025	925	1 730	656	4 555	1 654
				23,1	70,6	12,2	54,2	48,5	x	30,2	x
Briedern	26	255	11,1	353	57	852	135	487	63	1 350	149
				20,1	29,5	-4,3	5,5	-0,6	-20,3	-11,0	-24,0
Bruttig-Fankel	50	640	13,9	1 050	249	2 670	596	1 548	336	4 206	772
				24,3	-7,8	16,2	26,0	-3,1	6,0	-0,9	22,3
Cochem, St.	218	2 903	32,9	12 286	3 324	28 696	7 560	24 537	6 926	55 009	15 112
				4,0	-25,4	2,2	-28,3	5,0	-9,5	2,7	-14,4
Ediger-Eller	203	4 759	.	10 218	6 387	.	.	27 373	18 192	.	.
			
Ellenz-Poltersdorf	79	993	17,5	1 411	284	5 224	701	2 154	333	7 500	811
				-19,2	-45,1	2,5	-48,7	-15,4	-47,0	-0,1	-48,6
Ernst	76	929	21,4	2 146	723	5 977	1 944	3 319	1 180	9 410	3 052
				51,2	42,3	47,1	36,6	52,9	98,3	51,3	86,8
Faid	3	54	18,4	108	12	298	40	197	19	655	56
				x	x	x	x	x	x	x	x
Klotten	48	448	9,5	493	151	1 273	364	876	212	2 442	491
				-0,8	-7,4	1,1	-5,9	1,6	0,0	1,2	3,2
Lütz	5	74	26,1	.	.	579	400	.	.	675	416
				.	.	x	x	.	.	x	x
Mesenich	38	375	15,5	696	183	1 749	389	885	203	2 418	435
				18,8	0,0	0,5	-21,3	15,5	10,9	1,3	-11,9
Moselkern	12	158	51,2	.	.	2 429	207	.	.	5 989	246
				.	.	10,6	23,2	.	.	0,2	x
Müden (Mosel)	10	156	25,1	540	184	1 173	442	827	242	1 815	604
				24,7	38,3	8,9	27,0	0,6	-2,8	-5,4	-0,8
Nehren	8	.	.	110	-	543	-	199	-	948	-
				22,2	0,0	13,4	0,0	-7,0	0,0	-4,2	0,0
Pommern	16	112	8,8	139	77	297	156	292	90	637	186
				13,9	45,3	11,2	40,5	15,9	30,4	6,7	27,4
Senheim	38	423	10,2	512	84	1 299	172	835	133	2 509	273
				14,0	12,0	9,0	-17,3	2,3	11,8	13,6	-1,8
Treis-Karden	47	587	50,4	3 058	1 676	8 879	4 801	6 305	3 023	17 191	8 422
				23,5	45,7	26,4	45,5	25,4	43,3	31,1	52,6
Valwig	37	416	23,7	1 118	182	2 962	478	2 047	242	5 631	618
				8,3	1,7	5,1	-0,4	-4,2	-14,5	5,0	-11,0

Verwaltungsbezirk	April 2015						Januar - April 2015					
	Be- triebe	Betten		Gäste		Übernachtungen		Gäste		Übernachtungen		
		An- gebot	Auslas- tung	ins- gesamt	Aus- länder	ins- gesamt	Aus- länder	ins- gesamt	Aus- länder	ins- gesamt	Aus- länder	
	Anzahl	%	Anzahl und Veränderung zu April 2014 bzw. Jan.-April 2014 in %									

noch: LK Cochem-Zell

VG Kaisersesch	21	255	16,1	469	62	1 230	213	1 415	232	3 629	672
				1,1	31,9	44,5	x	-12,4	0,9	9,0	60,8
Kaisersesch, St.	7	71
Landkern	9	103	9,9	93	3	307	3	280	110	850	338
				-7,9	x	49,8	x	-12,8	15,8	10,7	x
VG Ulmen	71	1 722	45,0	3 952	975	23 261	2 590	11 717	2 263	77 358	6 161
				-6,9	-10,0	4,9	3,3	-11,3	-17,6	-0,5	-6,4
Auderath	3
Bad Bertrich	30	1 138	60,2	2 985	696	20 546	1 601	9 521	1 708	71 056	4 034
				-4,6	-0,1	4,7	-7,9	-11,4	-17,7	-0,7	-19,1
Lutzerath	19	261	23,7	596	182	1 857	771	1 319	353	4 253	1 639
				-9,6	-32,1	47,9	53,6	-0,3	-10,2	45,2	75,1
Ulmen, St.	18	255	8,1	266	40	620	125	708	137	1 525	377
				-21,8	-34,4	-35,0	-12,0	-18,6	-33,8	-21,5	-25,3
VG Zell (Mosel)	616	3 966	12,4	5 730	1 379	14 709	2 704	14 259	3 557	33 806	6 507
				2,9	18,5	-3,1	6,5	0,6	16,5	-7,2	4,9
Alf	52	336	15,0	578	134	1 508	263	1 140	287	3 068	517
				0,5	25,2	7,6	7,3	-16,2	2,1	-19,1	-11,3
Altstrimmig	13	.	.	281	84	474	100	661	214	1 266	285
				x	x	53,9	53,8	35,5	37,2	10,8	12,6
Blankenrath	6	93	13,7	135	37	381	51	623	143	1 410	173
				-5,6	12,1	3,5	-7,3	26,6	4,4	16,6	-15,2
Briedel	55	331	8,1	321	98	807	203	786	264	1 671	452
				-10,6	16,7	-1,6	4,6	-18,2	-6,0	-23,8	-20,1
Bullay	75	470	8,7	531	129	1 224	215	1 416	445	3 470	823
				6,8	12,2	-9,0	-7,7	21,9	41,3	6,2	34,9
Liesenich	13	90	18,4	201	39	497	83	423	132	1 160	238
				-9,5	-15,2	-28,7	-10,8	-13,3	-13,2	-25,9	-19,0
Mittelstrimmig	4	.	.	114	55	203	82	361	148	808	213
			
Neef	48	323	14,2	502	127	1 372	332	959	291	2 328	657
				-24,2	2,4	-29,4	-8,8	-25,2	3,9	-33,7	-5,6
Pünderich	75	444	11,1	488	91	1 472	215	1 212	258	2 993	533
				-5,2	9,6	-14,1	0,5	-8,7	-3,7	-21,6	-18,0
Sankt Aldegund	43	267	9,2	287	81	737	175	694	195	1 545	354
				1,1	19,1	-4,8	17,4	-5,7	2,1	-14,9	-5,3
Zell (Mosel), St.	229	1 448	12,8	1 993	378	5 569	817	5 213	727	12 901	1 659
				3,2	8,3	7,0	10,9	-0,8	2,8	1,8	7,9
LK Donnersbergkreis	50	1 278	28,7	5 028	272	11 004	611	16 605	1 036	37 320	2 879
				1,4	-1,4	-0,3	-7,1	-2,0	3,6	-3,3	-5,5
VG Alsenz-Obermoschel	4	574	14	.	.	904	21
				.	.	19,6	100,0	.	.	x	-48,8
Obermoschel, St.	4	574	14	.	.	904	21
				.	.	19,6	100,0	.	.	x	-48,8
VG Eisenberg (Pfalz)	11	342	27,8	1 295	20	2 855	44	4 937	78	11 504	146
				1,6	17,6	-8,0	100,0	-0,6	-13,3	-5,3	-15,6
Eisenberg (Pfalz), St.	5	197	28,3	761	9	1 671	9	2 958	43	7 404	74
			
Ramsen	6	145	27,2	534	11	1 184	35	1 979	35	4 100	72
				-5,3	37,5	-7,9	x	-3,6	-20,5	-5,8	-20,0
VG Göllheim	6	92
			
Zellertal	3	60
			

Verwaltungsbezirk	April 2015						Januar - April 2015				
	Be- triebe	Betten		Gäste		Übernachtungen		Gäste		Übernachtungen	
		An- gebot	Auslas- tung	ins- gesamt	Aus- länder	ins- gesamt	Aus- länder	ins- gesamt	Aus- länder	ins- gesamt	Aus- länder
	Anzahl	%	Anzahl und Veränderung zu April 2014 bzw. Jan.-April 2014 in %								

noch: LK Donnersbergkreis

VG Kirchheimbolanden	9	341	29,2	1 456	111	2 990	270	4 756	516	9 966	1 169
				8,7	-37,6	0,8	-37,2	3,5	-13,1	-3,9	-20,3
Dannenfels	3	150	20,9	486	10	942	19	1 579	72	3 674	125
				11,5	-41,2	-8,9	-32,1	11,3	-5,3	-6,8	-27,3
Kirchheimbolanden, St.	4
VG Rockenhausen	10	164	.	646	22	.	.	2 018	117	.	.
				-9,9	-40,5	.	.	-14,0	-11,4	.	.
Rockenhausen, St.	6	115
VG Winnweiler	10	.	.	1 187	101	2 537	241	3 751	193	7 196	463
				4,2	x	7,3	x	8,9	87,4	8,5	16,0
Winnweiler	5	.	.	22	2	188	22	56	9	580	105
				46,7	100,0	19,7	10,0	21,7	-50,0	19,6	x
LK Eifelkreis Bitburg-Prüm	417	8 104	23,9	24 248	8 028	58 020	18 018	64 251	18 668	154 791	44 659
				-13,7	-26,9	-16,0	-26,3	-10,0	-16,1	-7,8	-15,7
Bitburg, St.	14	.	.	3 745	1 279	7 141	1 917	10 837	3 902	25 364	9 764
				-32,0	x	.	.	-13,1	-22,8	.	.
VG Arzfeld	35	530	19,0	1 122	640	3 020	1 675	2 569	1 249	6 374	2 948
				5,6	22,4	7,7	30,8	19,5	21,1	19,8	21,2
Arzfeld	4	.	.	38	15	126	59	118	41	348	144
				72,7	66,7	.	.	66,2	36,7	.	.
Daleiden	3	.	.	90	7	262	21	232	49	560	88
				20,0	-36,4	-20,8	-36,4	34,1	x	1,8	63,0
Dasburg	5	51	20,9	152	110	320	233	308	178	711	374
				40,7	31,0	21,7	65,2	48,8	29,9	53,9	67,7
Waxweiler	14	183	12,2	199	116	671	442	321	142	1 009	495
				7,0	65,7	37,5	87,3	-10,3	27,9	-6,1	6,5
VG Bittburger Land	72	1 908	23,2	6 298	2 202	13 297	4 822	17 548	5 338	35 709	10 992
				-20,7	-42,1	-31,7	x	-18,4	-36,4	-25,7	x
Biersdorf am See	6	676	18,1	2 781	960	3 671	1 402	7 745	2 437	10 013	3 312
				-13,4	-28,2	-14,6	-14,2	-15,6	-14,3	-16,2	-7,6
Dudeldorf	3
Gondorf	4
Hütterscheid	3	36
				.	x	.	x	.	x	.	x
Kyllburg, St.	12	201	22,7	466	93	1 367	334	1 654	139	4 583	479
				-28,5	x	x	x	-10,0	x	-33,3	x
Malberg	8	101	23,1	146	93	700	359	392	170	1 736	662
				x	x	x	x	x	x	x	x
Sankt Thomas	7
				.	x	.	x	.	x	.	x
Wißmannsdorf	3	88	26,9	171	29	709	41	338	52	1 749	110
				55,5	52,6	41,5	-4,7	39,1	-14,8	74,2	-19,7
Wolsfeld	3	44
Zendscheid	7
VG Prüm	81	1 658	24,3	3 973	701	12 098	1 773	12 172	2 158	34 372	5 066
				-10,8	-36,8	-15,1	-24,1	-5,8	0,2	-7,6	-0,7
Auw bei Prüm	6	43	7,4	27	23	95	75	70	40	294	138
				-18,2	x	6,7	x	-13,6	x	25,1	x
Bleialf	12	171	5,9	92	43	303	125	468	190	1 249	465
				x	-31,7	x	-24,2	-14,1	5,6	-11,2	5,7

Verwaltungsbezirk	April 2015						Januar - April 2015					
	Be- triebe	Betten		Gäste		Übernachtungen		Gäste		Übernachtungen		
		An- gebot	Auslas- tung	ins- gesamt	Aus- länder	ins- gesamt	Aus- länder	ins- gesamt	Aus- länder	ins- gesamt	Aus- länder	
	Anzahl	%	Anzahl und Veränderung zu April 2014 bzw. Jan.-April 2014 in %									

noch: LK Eifelkreis Bitburg-Prüm

Mützenich	5	132	26,6	282	-	1 053	-	576	4	1 956	12
				-2,1	x	-39,7	x	2,9	x	-20,1	x
Pronsfeld	5	48	10,8	34	7	155	35	122	13	493	65
				x	16,7	x	16,7	x	x	x	x
Prüm, St.	17	657	36,5	2 294	356	7 194	852	7 394	1 203	20 762	2 498
				-11,9	-47,1	-4,4	-21,5	-4,0	4,7	4,7	23,1
Schönecken	9	184	8,8	172	19	484	96	450	63	2 066	352
				1,8	x	-18,0	x	-8,0	x	23,6	-38,0
Sellerich	10	.	.	22	7	110	35	68	19	340	95
				-21,4	-12,5	-21,4	-12,5	-12,8	-40,6	-9,1	-38,3
Walersheim	3	.	x	15	.	75	.
			
Winterspelt	5	104	38,1	488	161	1 190	303	1 141	401	2 776	834
				34,4	-19,9	9,7	-28,2	23,5	1,0	6,6	-11,1
VG Speicher	4	.	.	303	37	627	75	724	130	1 480	370
				20,2	-43,1	.	.	12,1	-3,7	.	.
VG Südeifel	211	2 606	27,9	8 807	3 169	21 837	7 756	20 401	5 891	51 492	15 519
				-0,7	17,5	-2,1	12,7	-6,1	7,6	-2,1	9,2
Ammeldingen bei Neuerburg	3	.	.	27	.	53	.	60	.	132	.
				.	0,0	.	0,0	.	0,0	.	0,0
Bollendorf	53	732	34,6	3 321	872	7 595	2 100	7 660	1 752	17 285	3 946
				-8,8	-5,8	-7,4	-4,5	-17,3	-21,4	-12,9	-13,4
Echternacherbrück	13	89	29,1	89	12	778	19	205	72	1 992	675
				-46,1	x	-0,9	x	-35,3	-41,5	23,4	28,3
Ernzen	4	.	.	358	.	615	.	578	15	1 174	69
				66,5	x	-13,5	x	49,7	x	5,4	-49,3
Ferschweiler	16	157	24,3	298	87	1 145	347	629	129	2 773	542
				-2,3	-1,1	22,7	22,6	2,3	-9,2	37,5	16,3
Gemünd	4	.	.	120	46	418	170	262	126	1 024	516
				x	48,4	x	51,8	1,2	-17,1	12,7	-3,6
Holsthum	4	.	.	193	155	347	155	261	169	664	237
				x	x	49,6	x	x	x	38,3	x
Irrel	17	213	33,3	1 169	322	2 130	721	2 940	616	5 220	1 271
				-7,6	19,7	-6,6	27,4	-13,8	10,4	-14,1	10,6
Körperich	19	122	20,2	222	79	738	264	554	137	1 870	413
				6,7	-12,2	-2,3	-14,3	-5,1	-16,5	-6,6	-19,6
Minden	8	62	36,0	230	68	669	246	499	102	1 520	381
				6,0	-9,3	-0,4	-20,1	-2,9	-7,3	-1,0	-10,1
Neuerburg, St.	14	298	36,5	1 624	1 060	3 264	2 172	3 927	1 608	6 986	3 074
				16,8	63,8	18,4	74,6	21,0	84,6	13,4	76,2
Nusbaum	11	.	.	67	.	412	.	152	.	1 022	.
				-15,2	0,0	-14,9	0,0	-13,6	0,0	-11,6	0,0
Prümzurley	10	.	.	131	34	661	170	285	79	1 612	384
				x	x	-34,2	-39,3	x	-50,0	-19,0	-26,9
Roth an der Our	4	.	.	105	56	296	203	260	144	789	475
				28,0	27,3	-7,5	42,0	18,2	23,1	-10,4	13,4
Sinspelt	11	123	10,7	103	13	393	68	220	21	895	165
				-42,8	x	-36,7	x	-34,1	x	-28,7	x
Wallendorf	10	88	39,2	264	191	1 034	623	468	285	2 066	980
				-4,0	5,5	14,1	18,0	-10,3	-13,4	14,4	1,3
LK Gernersheim	74	1 431	32,0	4 399	420	13 722	1 183	14 981	1 345	47 277	3 846
				4,6	17,6	34,3	41,5	5,9	1,7	28,6	11,3
Gernersheim, St.	9	226	26,9	900	115	1 821	192	2 611	282	6 064	740
				13,6	26,4	19,3	0,0	-7,4	-7,2	7,8	7,9
Wörth am Rhein, St.	18	188	29,4	493	71	1 660	170	1 736	195	5 771	517
				-5,7	91,9	36,9	x	3,1	17,5	18,2	51,6

Verwaltungsbezirk	April 2015							Januar - April 2015			
	Be- triebe	Betten		Gäste		Übernachtungen		Gäste		Übernachtungen	
		An- gebot	Auslas- tung	ins- gesamt	Aus- länder	ins- gesamt	Aus- länder	ins- gesamt	Aus- länder	ins- gesamt	Aus- länder
	Anzahl	%	Anzahl und Veränderung zu April 2014 bzw. Jan.-April 2014 in %								

noch: LK Germersheim

VG Bellheim	6	162	43,1	1 048	70	2 095	111	3 019	173	6 962	323
Bellheim	3	54	42,4	19,9	94,4	21,3	15,6	6,2	31,1	23,8	-19,7
			
VG Hagenbach	3	73	31,9	125	11	698	74	475	35	2 916	208
				-3,1	-8,3	77,2	x	-13,3	-25,5	71,5	21,6
VG Jockgrim	15	196	37,3	267	4	2 191	33	917	31	7 549	246
Jockgrim	4	.	.	56,1	-42,9	63,8	-10,8	27,4	40,9	41,2	79,6
				92	3	933	13	311	25	2 604	150
				87,8	x	x	x	98,1	13,6	86,7	9,5
Neupotz	6	93	39,1	152	1	1 091	20	554	6	4 531	96
				31,0	0,0	27,0	0,0	14,5	0,0	39,1	0,0
Rheinzabern	5	.	.	23	-	167	-	52	-	414	-
				x	0,0	57,5	0,0	-34,2	0,0	-40,4	0,0
VG Kandel	14	271	38,2	872	74	3 105	261	3 318	440	9 798	901
Kandel, St.	14	271	38,2	-12,7	0,0	40,8	70,6	-1,8	39,2	22,9	43,5
				872	74	3 105	261	3 318	440	9 798	901
				-12,7	0,0	40,8	70,6	-1,8	39,2	22,9	43,5
VG Lingenfeld	4	191	14,3	322	11	821	15	1 509	25	3 165	29
				-6,7	x	-16,1	x	79,9	x	25,0	x
VG Rülzheim	5	124	35,8	372	64	1 331	327	1 396	164	5 052	882
Rülzheim	5	124	35,8	0,3	56,1	58,8	x	6,6	1,9	63,4	x
				372	64	1 331	327	1 396	164	5 052	882
				0,3	56,1	58,8	x	6,6	1,9	63,4	x
LK Kaiserslautern	152	2 748	27,0	7 596	1 920	22 287	8 211	28 474	7 727	83 209	31 551
				9,4	4,5	12,5	12,8	19,6	16,4	21,0	20,3
VG Bruchmühlbach-Miesau	8	.	.	118	2	236	3	243	13	686	59
Bruchmühlbach-Miesau	8	.	.	45,7	x	66,2	x	0,8	-38,1	21,2	-27,2
				118	2	236	3	243	13	686	59
				45,7	x	66,2	x	0,8	-38,1	21,2	-27,2
VG Enkenbach-Alsenborn	31	.	.	1 211	77	3 117	222	4 269	211	9 647	573
Enkenbach-Alsenborn	17	115	20,4	197	34	705	117	750	136	2 600	428
Hochspeyer	11	2 216	48	.	.	6 465	58
				.	.	-10,4	29,7	.	.	-3,7	x
VG Kaiserslautern-Süd	36	542	17,3	955	41	2 806	80	3 095	151	9 537	636
Queidersbach	3	.	.	-2,4	-22,6	15,7	-44,8	4,2	x	26,0	x
			
Stelzenberg	9	.	.	27	-	145	-	113	-	781	-
				.	0,0	.	0,0	.	0,0	.	0,0
Trippstadt	22	392	20,9	895	37	2 453	74	2 868	142	7 905	609
				3,3	-30,2	15,9	-49,0	4,9	89,3	20,1	x
VG Landstuhl	33	599	27,8	1 669	945	5 003	3 609	6 630	3 787	21 394	16 014
Kindsbach	6	.	.	6,6	4,0	6,6	9,9	16,8	15,1	25,4	30,8
			
Landstuhl, Sickingenstadt, St.	26	545	28,7	1 526	927	4 691	3 535	6 041	3 712	20 164	15 775
				8,7	5,6	7,7	11,5	17,2	16,6	25,3	31,7

Verwaltungsbezirk	April 2015						Januar - April 2015				
	Be- triebe	Betten		Gäste		Übernachtungen		Gäste		Übernachtungen	
		An- gebot	Auslas- tung	ins- gesamt	Aus- länder	ins- gesamt	Aus- länder	ins- gesamt	Aus- länder	ins- gesamt	Aus- länder
	Anzahl	%	Anzahl und Veränderung zu April 2014 bzw. Jan.-April 2014 in %								

noch: LK Kaiserslautern

VG Otterbach-Otterberg	18	345	34,2	1 414	74	3 543	155	5 585	245	14 197	658
Otterberg, St.	15	325	34,2	1 361	62	3 330	143	5 327	193	13 157	585
VG Ramstein-Miesenbach	15	636	27,8	1 556	680	5 298	3 171	6 170	2 999	19 667	10 982
Ramstein-Miesenbach, St.	13	.	.	36,4	7,1	25,3	3,3	39,4	14,2	19,3	-4,5
VG Weilerbach	11	249	30,6	673	101	2 284	971	2 482	321	8 081	2 629
Eulenbis	7	92	33,0	10,5	-17,2	24,3	x	7,6	2,6	20,3	92,0
				248	36	912	452	869	107	2 849	977
				31,9	44,0	60,8	x	13,2	32,1	28,6	x
LK Kusel	81	1 048	26,6	3 282	258	8 358	734	10 344	980	24 383	3 121
				2,9	11,7	16,3	-3,8	0,9	5,5	11,0	13,2
VG Altenglan	7	160
Altenglan	3	.	.	20	-	30	-	72	3	113	9
VG Glan-Münchweiler	8	67	12,5	82	10	251	24	133	10	609	24
Matzenbach	5	.	.	12,3	0,0	24,3	0,0	14,7	0,0	44,3	0,0
				.	0,0	.	0,0	.	0,0	.	0,0
VG Kusel	13	299	32,1	1 411	40	2 879	88	4 367	262	8 765	351
Blaubach	3	.	.	3,0	100,0	10,9	12,8	-0,7	38,6	6,6	-3,3
Kusel, St.	6
Thallichtenberg	3	139
VG Lauterecken-Wolfstein	27	380	26,3	786	51	3 000	125	2 721	113	8 149	526
Lauterecken, St.	4	84	16,8	3,0	x	35,1	x	4,9	14,1	23,9	44,5
Offenbach-Hundheim	4	.	.	.	0,0	.	0,0
Sankt Julian	4	.	.	.	0,0	13	13	.	.	32	32
Wolfstein, St.	14	266	30,1	562	33	2 403	78	2 200	69	6 589	417
				-5,1	x	29,2	x	21,3	72,5	39,7	67,5
VG Schönenberg-Kübelberg	22	78	33,5	204	22	783	207	552	88	2 710	1 383
Schönenberg-Kübelberg	21	.	.	3,0	-47,6	-18,5	-48,5	-10,7	-23,5	-8,6	5,2
VG Waldmohr	4	64
Waldmohr	4	64

Verwaltungsbezirk	April 2015							Januar - April 2015			
	Be- triebe	Betten		Gäste		Übernachtungen		Gäste		Übernachtungen	
		An- gebot	Auslas- tung	ins- gesamt	Aus- länder	ins- gesamt	Aus- länder	ins- gesamt	Aus- länder	ins- gesamt	Aus- länder
	Anzahl	%	Anzahl und Veränderung zu April 2014 bzw. Jan.-April 2014 in %								
LK Mainz-Bingen	286	4 229	25,6	17 158	2 514	32 482	4 662	51 134	6 382	97 230	12 047
				6,9	6,9	6,8	15,9	4,8	3,4	6,0	12,7
Bingen am Rhein, gkSt.	75	1 072	25,2	4 613	816	8 091	1 348	13 334	2 185	23 833	3 737
				10,0	-10,6	13,1	-6,3	1,2	-11,6	8,3	-4,0
Budenheim	8	156	17,0	.	.	795	.	.	.	2 882	25
				.	0,0	-1,0	0,0	.	.	24,9	56,3
Ingelheim am Rhein, gkSt.	9	236	35,8	1 414	112	2 537	265	5 338	490	9 354	1 124
				5,9	6,7	3,1	38,7	7,7	8,2	-0,6	13,2
VG Bodenheim	22	396	22,1	1 329	71	2 628	163	4 536	312	9 572	804
				-9,2	-27,6	-8,0	-23,1	-5,7	-11,4	-6,5	3,3
Bodenheim	14	250	21,3	737	28	1 599	74	2 567	151	5 799	497
				-14,5	x	-10,2	-46,0	-4,1	-27,8	-6,9	3,1
Nackenheim	5	63	26,9	325	32	508	57	1 003	126	1 737	204
				27,0	3,2	13,4	-5,0	10,0	14,5	9,1	-5,1
VG Gau-Algesheim	34	381	30,5	1 540	43	3 486	100	4 756	107	10 817	315
				19,0	7,5	15,2	-35,9	10,2	-22,5	6,0	-38,2
Gau-Algesheim, St.	23	.	.	292	39	805	88	926	81	2 629	236
				46,0	2,6	17,0	-42,9	5,6	-36,7	-6,3	x
Schwabenheim an der Selz	9	120
			
VG Heidesheim am Rhein	9	150	25,8	322	33	1 160	234	1 324	133	4 274	845
				-15,3	-35,3	18,6	98,3	-2,4	3,1	4,6	96,1
Heidesheim am Rhein	7
			
VG Nieder-Olm	4	110	19,6	.	.	648	41	.	.	2 267	262
				.	.	-8,5	-43,8	.	.	-16,8	-19,4
VG Rhein-Nahe	46	845	30,4	.	.	7 698	2 089	.	.	16 814	3 297
				.	.	4,3	50,1	.	.	11,5	30,7
Bacharach, St.	35	651	32,8	3 143	1 125	6 404	1 991	6 834	1 870	13 661	3 108
				8,7	45,2	10,3	52,2	10,7	23,2	18,4	36,8
Münster-Sarmsheim	3	82
			
Oberheimbach	4	79
			
Trechtingshausen	3
			
VG Rhein-Selz	65	641	19,0	2 352	103	3 657	171	7 121	398	11 405	667
				9,3	-37,6	0,2	-47,1	4,4	-5,5	3,9	-9,5
Nierstein, St.	42	294	18,2	990	79	1 607	127	3 153	301	5 333	520
				-6,5	-22,5	-3,8	-18,1	1,6	2,7	12,2	17,4
Oppenheim, St.	15	111	23,4	425	16	778	30	1 113	79	2 095	120
				38,0	-44,8	23,9	x	25,5	27,4	11,3	-4,8
VG Sprendlingen-Gensingen	14	242	24,5	1 072	122	1 782	251	3 887	582	6 012	971
				14,7	37,1	27,8	x	34,9	90,2	29,6	x
Gensingen	3
			
Sprendlingen	7	60	19,1	180	10	344	12	550	70	1 014	116
				25,9	x	54,3	x	24,2	14,8	34,7	58,9
LK Mayen-Koblenz	622	7 781	30,8	27 162	3 752	71 800	8 695	74 603	8 151	205 655	19 604
				-0,2	-7,1	19,5	-6,5	-1,8	-9,4	32,3	0,4
Andernach, gkSt.	43	627	29,5	3 351	615	5 549	1 086	8 649	1 301	15 188	2 549
				17,7	10,8	19,1	23,8	2,9	-5,5	12,2	-0,4
Bendorf, St.	23	263	33,5	1 300	173	2 646	310	4 082	534	8 369	937
				6,0	41,8	8,9	20,2	-3,5	16,1	5,1	-9,6

Verwaltungsbezirk	April 2015							Januar - April 2015			
	Be- triebe	Betten		Gäste		Übernachtungen		Gäste		Übernachtungen	
		An- gebot	Auslas- tung	ins- gesamt	Aus- länder	ins- gesamt	Aus- länder	ins- gesamt	Aus- länder	ins- gesamt	Aus- länder
	Anzahl	%	Anzahl und Veränderung zu April 2014 bzw. Jan.-April 2014 in %								

noch: LK Mayen-Koblenz

Mayen, gkSt.	189	1 100	59,8	3 305	232	19 719	560	10 492	532	71 781	1 219
				52,7	68,1	x	85,4	47,0	76,2	x	65,2
VG Maifeld	13	328	24,5	968	23	2 415	438	2 417	116	7 182	1 871
				45,1	-17,9	18,7	67,8	5,2	-21,1	9,5	93,9
Münstermaifeld, St.	4	.	.	88	-	261	-	201	-	625	-
				-20,0	0,0	-20,2	0,0	-23,3	0,0	-20,0	0,0
VG Mendig	52	399	31,6	1 746	227	3 780	472	4 315	417	9 396	1 018
				13,5	-18,3	29,2	-2,5	21,9	0,0	30,7	19,5
Mendig, St.	5	259	35,2	.	.	2 737	395	.	.	6 948	847
				.	.	13,3	-14,7	.	.	24,6	17,0
Rieden	44	.	.	226	6	881	20	659	30	2 248	108
				88,3	x	x	42,9	79,6	-3,2	73,5	-10,7
Volkesfeld	3	162	57	.	.	200	63
				.	.	17,4	x	.	.	-36,3	x
VG Pellenz	11	139	25,7	.	.	1 070	117	.	.	3 395	338
				.	.	-26,6	x	.	.	-23,2	x
Nickenich	10
			
VG Rhein-Mosel	218	3 133	23,7	8 892	1 647	22 286	3 896	18 851	2 930	44 924	6 673
				-10,8	-19,4	-11,5	-24,3	-10,0	-13,5	-8,0	-14,7
Alken	38	358	31,4	1 151	350	3 377	746	1 962	480	5 344	971
				4,7	10,1	3,7	10,5	-3,2	3,0	3,3	1,8
Brey	3	.	.	22	4	60	12	49	19	149	61
			
Brodensbach	16	478	23,3	1 203	178	3 346	472	1 737	210	4 101	525
				-34,9	-25,2	-36,2	-40,9	-21,9	-17,6	-29,1	-37,1
Burgen	19	274	12,3	345	50	1 012	105	393	52	1 126	111
				-20,9	x	-9,8	x	-17,6	x	-6,9	x
Dieblich	4	241	47,1	1 443	362	3 408	729	2 461	627	5 550	1 283
			
Hatzenport	6	79	18,6	249	15	441	25	345	26	645	50
				-9,5	x	-20,4	x	-30,9	-23,5	-30,1	-35,1
Kobem-Gondorf	24	277	12,2	439	95	1 010	248	1 038	209	2 005	485
				17,1	-18,8	27,5	-13,9	20,0	6,6	39,3	28,6
Lehmen	5
				.	0,0	.	.	.	0,0	.	0,0
Löf	16	565	30,2	2 077	239	5 126	647	6 286	658	14 605	1 758
			
Niederfell	15	114
			
Oberfell	17	137	19,2	238	99	788	364	311	114	958	410
				46,9	76,8	19,4	87,6	34,1	46,2	-3,8	38,0
Rhens, St.	15	.	.	370	95	943	234	762	129	3 039	387
				-9,1	11,8	7,2	17,0	-9,1	-16,2	57,5	22,9
Spay	10	103	16,3	250	49	505	152	659	103	1 508	220
				-26,0	25,6	-25,0	58,3	-18,5	15,7	-14,7	-18,8
Waldesch	4	.	.	101	17	208	23	306	78	613	91
			
Winningen	25	287	19,5	829	78	1 680	100	2 130	209	4 584	282
				-24,8	x	-10,8	-40,5	-30,9	x	-12,6	-45,8
VG Vallendar	20	771	26,7	3 480	415	6 184	972	12 583	896	20 188	2 287
				-10,0	x	-20,5	42,9	-13,8	21,7	-13,8	44,1
Urbar	3	60
				.	0,0	.	0,0	.	0,0	.	0,0
Vallendar, St.	17	711
			

Verwaltungsbezirk	April 2015						Januar - April 2015				
	Be- triebe	Betten		Gäste		Übernachtungen		Gäste		Übernachtungen	
		An- gebot	Auslas- tung	ins- gesamt	Aus- länder	ins- gesamt	Aus- länder	ins- gesamt	Aus- länder	ins- gesamt	Aus- länder
	Anzahl	%	Anzahl und Veränderung zu April 2014 bzw. Jan.-April 2014 in %								

noch: LK Mayen-Koblenz

VG Vordereifel	44	617	23,1	1 536	92	4 273	195	3 442	244	10 952	592
				8,6	-13,2	-11,9	-36,1	8,0	60,5	-14,7	55,0
Baar	3	78	17,4	182	43	406	83	490	97	914	177
				44,4	x	x	x	95,2	x	x	x
Herresbach	4	66
Kirchwald	3	.	x
Langscheid	6	76	15,3	263	4	349	24	350	9	575	63
				76,5	x	-11,9	x	8,4	x	-31,7	-24,1
Monreal	21	.	.	123	9	164	15	281	43	681	141
				-8,2	x	x	x	16,1	x	-46,5	x
VG Weißenthurm	9	404	32,0	.	.	3 878	649	.	.	14 280	2 120
				.	.	2,7	30,6	.	.	0,6	-11,4
Mülheim-Kärlich, St.	3	228	42,8	1 588	233	2 927	427	6 034	873	10 549	1 451
Weißenthurm, St.	3	54
			
LK Neuwied	268	3 553	22,0	10 670	883	23 457	1 878	32 876	3 040	70 772	5 932
				4,1	7,4	-6,7	10,7	-12,2	-22,8	-10,7	-15,6
Neuwied, gkSt.	56	768	25,7	2 618	162	5 921	368	8 821	657	19 942	1 207
				11,9	-9,5	1,6	-9,4	1,2	-3,8	-5,2	-18,0
VG Asbach	12	326	23,8	1 424	183	2 325	239	4 724	766	7 913	1 179
				-37,8	7,0	-47,6	-26,0	x	x	x	x
Asbach	3
Neustadt (Wied)	3
Windhagen	4	56	33,2	406	50	558	96	1 201	194	2 081	572
				x	x	x	x	x	x	x	x
VG Bad Hönningen	62	765	16,0	1 372	40	3 662	84	2 998	161	7 162	349
				36,7	0,0	19,0	-23,6	33,8	24,8	18,5	21,6
Bad Hönningen, St.	44	620	16,5	1 069	32	3 078	64	2 365	153	5 978	329
				43,9	39,1	18,9	6,7	45,7	53,0	30,4	50,2
Leutesdorf	12	77	9,8	122	6	226	10	257	6	497	10
				32,6	50,0	40,4	0,0	10,8	50,0	15,0	0,0
Rheinbrohl	5
			
VG Dierdorf	5	124	21,1	492	79	785	107	1 733	305	2 761	365
				4,5	-16,8	2,9	-18,3	-6,4	-11,1	-10,9	-15,3
VG Linz am Rhein	37	346	15,2	865	181	1 578	487	2 496	355	4 182	1 073
				21,5	70,8	24,6	x	12,7	54,3	9,5	x
Leubsdorf	4	.	.	8	-	14	-	14	2	32	6
				.	0,0	.	0,0	.	0,0	.	0,0
Linz am Rhein, St.	31	265
			
VG Puderbach	13	234	31,3	677	2	2 196	2	2 348	4	7 647	6
				-1,7	0,0	-37,7	x	-15,4	x	-11,6	x
Döttesfeld	6	138
			
Steimel	4	.	.	4	-	16	-	27	-	123	-
				33,3	0,0	77,8	0,0	x	0,0	x	0,0

Verwaltungsbezirk	April 2015						Januar - April 2015					
	Be- triebe	Betten		Gäste		Übernachtungen		Gäste		Übernachtungen		
		An- gebot	Auslas- tung	ins- gesamt	Aus- länder	ins- gesamt	Aus- länder	ins- gesamt	Aus- länder	ins- gesamt	Aus- länder	
	Anzahl	%	Anzahl und Veränderung zu April 2014 bzw. Jan.-April 2014 in %									

noch: LK Neuwied

VG Rengsdorf	24	312	21,1	841	75	1 974	243	2 470	274	5 669	563
				30,4	50,0	18,5	x	27,5	34,3	19,1	43,6
Ehlscheid	4	84	24,6	.	.	621	.	.	.	1 974	.
				.	.	17,4	x	.	.	33,2	x
Hardert	3
Rengsdorf	8	67
Straßenhaus	3	12	.	.	.	38	8
				.	0,0	.	0,0	.	.	.	0,0
VG Unkel	27	305	33,7	1 458	84	3 080	187	4 280	290	8 999	672
				26,0	16,7	26,0	19,9	22,8	26,1	20,0	57,4
Erpel	4	30	.	.	.	47	6
				.	0,0	.	0,0	.	.	.	0,0
Rheinbreitbach	7
Unkel, St.	16	197	.	1 025	83	.	.	2 908	242	.	.
				25,2	18,6	.	.	22,0	7,6	.	.
VG Waldbreitbach	32	373	17,3	923	77	1 936	161	3 006	228	6 497	518
				-2,4	-28,0	-9,0	-41,5	0,5	-11,6	4,2	-0,2
Breitscheid	6	183	31	.	.	422	63
			
Hausen (Wied)	7	.	.	89	11	246	38	168	24	491	85
				-29,9	x	-25,5	x	-40,4	9,1	-20,6	41,7
Roßbach	9	98
Waldbreitbach	8	157	23,4	494	18	1 103	45	1 906	111	4 311	283
				-0,2	x	-9,5	x	4,0	2,8	6,0	6,4
LK Rhein-Hunsrück-Kreis	417	7 080	32,3	33 087	12 319	68 710	19 335	83 034	25 109	182 770	41 234
				11,8	20,0	5,1	13,9	3,0	-7,2	3,9	-5,3
Boppard, St.	129	2 167	40,7	12 293	4 902	26 470	8 521	25 218	8 019	63 535	13 886
				35,0	37,9	8,0	14,5	13,9	13,8	-1,3	-0,3
VG Emmelshausen	35	454	27,9	1 531	221	3 803	502	3 866	633	10 588	1 430
				19,2	0,0	16,0	6,1	6,4	-9,3	9,1	-8,1
Emmelshausen, St.	14	165	27,3	569	42	1 349	83	1 574	163	4 231	383
				12,0	-35,4	5,1	-34,1	-2,8	-21,3	-7,5	-21,5
Gondershausen	3	.	.	12	7	.	.	70	21	.	.
				-29,4	0,0	.	.	37,3	5,0	.	.
Halsenbach	3	76	39,6	517	129	903	185	1 497	405	2 993	473
				3,8	-4,4	7,6	-5,1	4,6	-10,0	6,7	-17,9
Maisborn	3	.	x
				0,0	0,0	0,0	0,0	0,0	0,0	0,0	0,0
Norath	3	.	x
				0,0	0,0	0,0	0,0	0,0	0,0	0,0	0,0
Pfalzfeld	3	.	.	98	4	418	9	117	4	810	9
				x	x	x	x	x	x	x	x
VG Kastellaun	51	734	26,8	1 902	216	5 907	745	5 593	469	16 370	1 597
				-28,2	39,4	2,9	42,4	-12,0	-6,9	9,3	-18,0
Bell (Hunsrück)	6	.	.	19	14	100	80	65	14	532	80
				-13,6	x	14,9	x	22,6	40,0	95,6	33,3
Beltheim	12	.	.	136	18	685	146	420	31	2 050	179
				-19,5	28,6	-1,2	x	-1,6	-16,2	18,2	27,9
Buch	5	.	.	114	20	373	89	359	31	1 305	159
			
Kastellaun, St.	15	387	29,0	1 193	118	3 363	274	3 663	329	9 062	957
				-38,3	21,6	-2,1	-10,5	-19,2	-8,1	1,1	-32,5

Verwaltungsbezirk	April 2015						Januar - April 2015					
	Be- triebe	Betten		Gäste		Übernachtungen		Gäste		Übernachtungen		
		An- gebot	Auslas- tung	ins- gesamt	Aus- länder	ins- gesamt	Aus- länder	ins- gesamt	Aus- länder	ins- gesamt	Aus- länder	
	Anzahl	%	Anzahl und Veränderung zu April 2014 bzw. Jan.-April 2014 in %									

noch: LK Rhein-Hunsrück-Kreis

Mörsdorf	9	85	20,7	136	26	529	116	286	39	1 116	152
				33,3	x	32,3	x	1,4	-7,1	12,5	50,5
VG Kirchberg (Hunsrück)	46	1 173	32,9	7 337	4 330	11 582	5 694	19 939	9 962	33 890	15 448
				8,1	7,1	6,2	14,2	-4,7	-23,7	9,6	-8,5
Büchenbeuren	6	121	16,6	306	174	602	174	975	531	1 507	552
				x	x	x	x	x	x	x	x
Gemünden	10	88	35,5	241	14	937	62	660	45	2 527	161
				-9,7	-6,7	-20,4	-10,1	-0,6	25,0	-8,7	46,4
Kirchberg (Hunsrück), St.	6	118	31,6	352	40	1 117	233	938	101	2 710	427
				-14,4	11,1	2,4	x	-19,7	32,9	13,9	x
Lautzenhausen	7	460	47,2	5 388	3 675	6 514	4 401	14 934	8 274	22 076	12 495
				7,8	4,0	8,6	6,2	-9,6	-30,1	10,5	-12,8
Sohren	7	197	19,2	675	302	1 136	370	1 652	779	2 565	956
				-14,7	-22,6	-21,4	-25,3	-10,5	-18,1	-31,5	x
VG Rheinböllen	17	242	27,9	.	.	2 028	287	.	.	6 682	1 300
				.	.	-1,3	-34,6	.	.	-10,7	-42,7
Argenthal	4
			
Rheinböllen, St.	12	192	31,6	717	170	1 818	278	2 559	685	5 832	1 249
				5,6	33,9	4,9	-36,4	-2,1	14,0	-10,0	-41,0
VG Sankt Goar-Oberwesel	115	1 805	.	7 695	2 374	.	.	20 654	5 018	.	.
				2,7	13,9	.	.	3,2	2,6	.	.
Oberwesel, St.	46
			
Sankt Goar, St.	55	712	25,5	3 084	1 101	5 442	1 407	8 550	2 960	13 717	3 459
				-6,5	-4,3	-4,4	-4,7	1,4	0,4	3,5	-1,6
Urbar	14
			
VG Simmern / Hunsrück	24	505
			
Simmern/Hunsrück, St.	11	135	24,7	525	59	1 001	194	1 799	212	3 474	686
				4,8	-9,2	1,8	-21,5	26,6	30,9	35,0	38,0
LK Rhein-Lahn-Kreis	344	6 414	35,4	20 945	3 040	68 206	7 190	55 321	7 076	201 972	17 459
				6,3	6,9	1,3	-5,8	7,6	11,8	4,2	3,7
Lahnstein, gkSt.	43	989	22,1	2 908	482	6 554	1 148	8 874	1 137	21 537	2 440
				12,6	-1,6	-2,4	10,4	16,1	-1,0	9,9	-7,1
VG Bad Ems	59	1 572	56,8	4 077	342	26 792	1 020	12 428	855	93 328	2 894
				6,9	24,8	3,3	7,3	0,3	-3,8	-1,7	-2,8
Bad Ems, St.	41	1 318	61,5	3 119	264	24 303	886	9 406	680	84 631	2 619
				0,6	17,9	2,8	7,0	-5,0	-6,8	-3,4	-0,6
Dausenau	9
			
Kemmenau	3
			
VG Diez	40	756	41,3	2 864	247	9 378	408	8 631	1 009	28 353	1 533
				-1,3	-18,2	4,3	-22,0	5,3	4,7	19,0	-3,0
Balduinstein	13	96	14,2	198	42	409	85	497	142	1 133	294
				-28,0	16,7	-38,2	28,8	-28,2	10,9	-27,8	10,1
Diez, St.	18	567	49,4	2 313	163	8 411	247	7 334	730	25 838	1 012
				-3,7	-25,9	5,0	-32,7	4,0	0,4	19,8	-10,7
Holzappel	4
			
Laurenburg	4	43	29,3	281	32	378	51	581	92	861	128
			

Verwaltungsbezirk	April 2015						Januar - April 2015					
	Be- triebe	Betten		Gäste		Übernachtungen		Gäste		Übernachtungen		
		An- gebot	Auslas- tung	ins- gesamt	Aus- länder	ins- gesamt	Aus- länder	ins- gesamt	Aus- länder	ins- gesamt	Aus- länder	
	Anzahl	%	Anzahl und Veränderung zu April 2014 bzw. Jan.-April 2014 in %									

noch: LK Rhein-Lahn-Kreis

VG Hahnstätten	10	52	19,1	130	43	298	64	442	216	942	360
				x	0,0	x	0,0	x	0,0	x	0,0
Burgschwalbach	6	.	.	125	43	235	64	430	216	867	360
				.	0,0	.	0,0	.	0,0	.	0,0
Hahnstätten	4	.	.	5	-	63	-	12	-	75	-
				.	0,0	.	0,0	.	0,0	.	0,0
VG Katzenelnbogen	6	160	30,5	718	69	1 464	180	2 512	324	5 604	716
				15,2	-10,4	-10,2	-27,7	24,9	57,3	14,6	48,9
VG Loreley	143	2 226	28,3	8 374	1 780	18 885	4 224	17 709	3 394	40 464	9 227
				6,4	9,5	-0,9	-9,0	7,7	15,8	4,0	7,0
Bornich	11	72
Braubach, St.	21	196	31,2	958	107	1 832	223	2 123	252	4 241	487
				-17,0	-5,3	-21,8	-39,7	-23,9	-24,3	-26,1	x
Filsen	3	.	.	.	-	.	-
Kamp-Bornhofen	19	625	20,4	1 530	866	3 825	2 205	2 640	1 785	7 617	5 446
				22,1	2,2	8,2	-14,1	10,4	5,6	8,6	2,2
Kaub, St.	23	365	32,6	1 585	138	3 570	353	4 396	178	9 435	444
				-9,6	x	-15,9	x	-4,1	-43,7	-6,5	-49,2
Kestert	8	127	43,8	678	94	1 669	206	1 525	217	3 915	506
				-7,8	-23,0	-5,2	-38,3	1,5	-6,1	7,5	-15,1
Osterspai	14	197	49,7	910	50	2 940	94	1 534	74	5 176	220
				18,6	x	12,1	95,8	2,3	68,2	6,0	98,2
Patersberg	10	.	.	15	7	42	13	23	10	53	19
				-21,1	0,0	-26,3	0,0	-20,7	x	-39,1	x
Prath	5	.	.	10	-	36	-	10	-	36	-
				.	.	x	x	.	.	44,0	x
Skt. Goarshn., Loreleyst., St.	25	467	21,7	1 694	439	3 037	975	3 775	736	6 825	1 827
				19,4	x	-2,4	x	60,9	x	34,2	x
VG Nassau	33	525	25,5	1 426	65	4 019	128	3 592	115	9 606	246
				-6,1	-12,2	-9,3	-43,4	0,7	-32,0	-0,1	x
Hömberg	3	67	20,0	95	-	401	-	174	1	574	7
				-41,4	x	-38,3	x	-17,9	x	-32,1	x
Nassau, St.	22	159	16,0	306	8	763	11	792	25	2 072	47
				-14,3	-50,0	-20,8	x	-1,6	x	4,4	x
VG Nastätten	10	134	20,3	448	12	816	18	1 133	26	2 138	43
				16,1	x	51,1	x	1,3	23,8	8,7	16,2
Nastätten, St.	7	79	21,1	203	7	500	13	726	21	1 571	38
			
LK Rhein-Pfalz-Kreis	29	1 132	35,3	6 652	748	11 971	1 461	21 710	2 821	40 944	5 914
				12,8	15,3	5,3	6,5	6,7	0,5	3,8	4,3
Mutterstadt	3	92	47,5	498	70	1 311	116	1 611	246	3 919	516
				-5,9	27,3	7,2	3,6	-8,5	9,3	-4,8	20,6
Schifferstadt, St.	8	234	35,5	1 292	115	2 493	213	4 554	520	8 786	835
				-1,3	-31,1	9,1	-27,1	4,0	-16,0	5,6	-25,2
VG Römerberg-Dudenhofen	7	235	27,7	1 254	110	1 954	213	3 565	354	5 708	571
				54,2	100,0	51,5	x	30,6	48,7	20,9	-3,7
Römerberg	4	164	22,3	792	53	1 096	96	2 387	130	3 639	249
				77,2	x	74,0	x	39,3	54,8	33,5	30,4
VG Waldsee	6	258	22,7	916	172	1 755	332	4 044	494	7 862	1 237
			
Altrip	4
			

Verwaltungsbezirk	April 2015							Januar - April 2015			
	Be- triebe	Betten		Gäste		Übernachtungen		Gäste		Übernachtungen	
		An- gebot	Auslas- tung	ins- gesamt	Aus- länder	ins- gesamt	Aus- länder	ins- gesamt	Aus- länder	ins- gesamt	Aus- länder
	Anzahl	%	Anzahl und Veränderung zu April 2014 bzw. Jan.-April 2014 in %								
LK Südliche Weinstraße	1 280	8 985	29,6	28 446	1 102	79 784	2 741	75 090	3 372	209 168	7 701
				4,2	9,1	3,6	22,2	2,9	6,5	2,3	15,8
VG Annweiler am Trifels	105	1 293	20,5	3 215	177	7 961	493	8 009	271	18 385	812
				7,9	x	4,6	x	3,2	x	5,0	x
Albersweiler	11	130	19,8	365	-	772	-	1 204	2	2 347	2
				-16,3	x	7,1	x	-23,7	x	-16,7	x
Annweiler am Trifels, St.	36	422	26,8	1 526	84	3 389	151	3 976	136	8 052	243
				13,5	x	-0,4	x	22,0	x	15,1	x
Dernbach	5	61	33,3	194	15	610	58	599	18	1 469	63
				-32,2	0,0	3,9	0,0	7,0	0,0	18,8	0,0
Eußerthal	6	76	11,2	127	-	256	-	218	-	409	-
			
Gossersweiler-Stein	19	138	15,6	141	12	647	105	300	41	1 512	313
				11,9	71,4	5,4	x	18,1	x	13,3	x
Ramberg	14	282	15,2	500	56	1 284	165	895	60	2 573	173
				75,4	0,0	28,5	0,0	6,0	x	12,9	x
Silz	9	93
			
VG Bad Bergzabern	353	2 875	31,0	7 115	153	26 701	525	17 991	614	77 412	1 695
				3,7	-37,3	1,5	-12,1	-6,0	-9,4	-1,7	12,3
Bad Bergzabern, St.	173	1 211	46,3	2 898	66	16 832	289	8 183	348	56 835	1 114
				-6,4	x	-2,8	-11,9	-15,3	-15,7	-2,6	12,9
Birkenhördt	6	.	.	14	-	85	-	14	-	85	-
				0,0	0,0	0,0	0,0	.	0,0	x	0,0
Böllernborn	3	41	.	.	-	.	-	.	-	.	-
				.	0,0	.	0,0	.	0,0	.	0,0
Dörrenbach	40	160	9,2	117	-	440	-	207	-	784	-
				-18,8	0,0	-4,6	0,0	-15,5	0,0	-3,0	0,0
Gleiszellen-Gleishorbach	27	333	22,8	.	.	2 282	33	.	.	4 425	69
				.	.	-4,8	x	.	.	-5,2	x
Kapellen-Drusweiler	8	.	.	169	7	395	21	381	13	862	30
				5,0	-41,7	-3,7	x	3,0	-31,6	-7,7	x
Klingenmünster	18	201	25,4	699	13	1 534	45	1 785	48	3 196	97
				8,4	-7,1	5,6	x	13,9	100,0	5,2	x
Oberotterbach	22	146	11,5	162	-	504	-	271	-	790	-
				x	0,0	x	0,0	39,0	x	56,7	x
Pleisweiler-Oberhofen	18	173	19,3	439	18	1 001	53	932	53	2 013	110
				-17,6	-41,9	-13,0	-13,1	-33,0	-41,1	-23,4	-16,7
Schweigen-Rechtenbach	30	302	18,7	813	18	1 691	45	2 369	91	4 141	216
				7,4	80,0	13,0	x	8,2	59,6	-6,9	x
Vorderweidenthal	5	181	22,2	517	5	1 206	14	1 189	7	2 643	24
				50,3	0,0	23,6	0,0	21,2	0,0	17,4	0,0
VG Edenkoben	353	3 445	33,5	13 737	542	34 614	1 247	37 172	1 678	88 001	3 704
				1,9	7,8	1,7	10,5	6,6	5,4	3,7	3,8
Burrweiler	16	172	35,9	740	44	1 854	57	1 422	72	3 209	128
				38,3	0,0	27,9	0,0	58,2	0,0	46,4	0,0
Edenkoben, St.	34	644	35,8	2 568	234	6 916	528	8 425	893	24 609	2 049
				-6,7	-17,9	2,9	-20,7	3,7	-4,0	4,4	-12,2
Edesheim	19	190
			
Gleisweiler	16	.	.	339	12	1 020	32	605	21	1 811	61
				0,6	x	-3,9	-8,6	2,2	50,0	9,2	7,0
Kirrweiler (Pfalz)	23	211	19,1	449	18	1 212	108	905	19	2 247	112
				-7,2	80,0	-7,6	80,0	-5,6	72,7	-2,9	83,6
Maikammer	60	487	46,1	2 837	83	6 732	168	8 413	257	19 337	477
				3,1	15,3	5,0	20,0	0,0	9,8	2,0	19,3
Rhodt unter Rietburg	70	496	32,0	1 939	16	4 762	29	4 610	46	10 474	118
				2,5	-15,8	-2,3	-32,6	8,1	-35,2	6,5	-21,3
Sankt Martin	87	836	36,4	3 536	58	9 134	144	9 308	120	19 517	260
				3,4	x	0,7	x	13,0	7,1	2,3	65,6
Weyher in der Pfalz	27	191	22,6	452	5	1 296	11	771	23	2 118	65
				11,1	x	1,8	x	7,1	x	5,2	x

Verwaltungsbezirk	April 2015						Januar - April 2015				
	Be- triebe	Betten		Gäste		Übernachtungen		Gäste		Übernachtungen	
		An- gebot	Auslas- tung	ins- gesamt	Aus- länder	ins- gesamt	Aus- länder	ins- gesamt	Aus- länder	ins- gesamt	Aus- länder
	Anzahl	%	Anzahl und Veränderung zu April 2014 bzw. Jan.-April 2014 in %								

noch: LK Südliche Weinstraße

VG Herxheim	24
Herxheim bei Landau/Pfalz	23
VG Landau-Land	441	1 007	24,7	2 649	85	7 459	208	5 961	281	14 634	506	
				7,3	21,4	22,7	54,1	7,0	-1,1	13,3	-8,8	
Billigheim-Ingenheim	6	96	19,7	164	-	566	-	345	2	1 006	24	
				-27,1	0,0	-33,3	0,0	-32,6	x	-48,0	x	
Eschbach	39	.	.	30	-	109	-	53	-	219	-	
				-11,8	0,0	13,5	0,0	15,2	0,0	85,6	0,0	
Frankweiler	25	57	20,7	111	-	354	-	253	-	746	-	
				-21,3	x	7,6	x	-17,9	x	-5,8	x	
Göcklingen	39	63	17,7	102	-	335	-	157	-	476	-	
				47,8	0,0	91,4	0,0	33,1	0,0	63,0	0,0	
Heuchelheim-Klingen	81	98	26,0	228	-	763	-	355	1	1 129	1	
				31,0	x	50,8	x	20,7	-50,0	55,9	x	
Ilbesheim bei Landau i. d. Pf.	83	122	15,2	192	4	557	4	330	4	947	4	
				40,1	0,0	42,8	0,0	87,5	0,0	94,1	0,0	
Impflingen	3	51	25,8	121	2	394	17	306	5	992	47	
				31,5	0,0	14,5	0,0	10,5	x	14,7	9,3	
Leinsweiler	146	351	32,3	1 258	68	3 398	143	3 118	228	7 187	356	
				2,2	58,1	28,8	78,8	1,1	15,7	14,3	7,6	
Siebeldingen	15	59	25,6	.	.	453	14	.	.	1 119	44	
				
VG Offenbach an der Queich	4	.	.	.	-	.	-	.	-	.	-	
				
Bornheim	3	.	.	.	-	.	-	.	-	.	-	
				
LK Südwestpfalz	311	4 034	26,6	12 954	532	32 168	1 166	33 346	1 653	77 507	3 938	
				5,7	20,1	0,2	19,0	1,8	19,7	1,5	21,5	
VG Dahnener Felsenland	170	2 157	30,2	7 118	232	19 548	562	16 514	484	42 386	1 468	
				10,2	x	2,3	84,9	1,8	28,4	-0,2	20,1	
Bobenthal	5	.	.	.	-	.	-	.	-	.	-	
				.	0,0	.	0,0	.	0,0	.	0,0	
Bruchweiler-Bärenbach	14	161	23,9	327	3	1 156	12	634	3	2 018	12	
				-15,9	0,0	-10,5	0,0	-3,9	50,0	-3,8	x	
Bundenthal	6	75	22,6	178	2	509	6	334	20	1 151	264	
				9,9	0,0	-2,5	0,0	7,7	-23,1	-5,5	-36,5	
Busenberg	8	65	21,4	146	-	417	-	219	-	601	-	
				44,6	0,0	19,5	0,0	-36,9	0,0	-33,0	0,0	
Dahn, St.	33	673	42,6	3 429	184	8 610	417	9 648	391	22 802	877	
				17,0	x	6,3	x	3,9	59,6	1,1	56,3	
Erfweiler	18	.	.	560	21	1 843	49	1 064	33	3 439	73	
				2,8	5,0	-6,4	-38,8	-14,8	-47,6	-14,1	-48,2	
Erlenbach bei Dahn	3	.	.	35	2	87	2	41	2	107	2	
				45,8	0,0	13,0	0,0	24,2	0,0	2,9	0,0	
Fischbach bei Dahn	25	260	21,5	571	-	1 674	-	1 040	6	2 793	25	
				7,1	x	-1,5	x	10,2	-40,0	14,0	56,3	
Ludwigswinkel	25	300	16,8	466	-	1 514	-	945	4	2 684	14	
				-4,3	x	-2,4	x	19,9	-42,9	22,1	27,3	
Nothweiler	9	60	48,2	322	7	868	24	531	7	1 357	24	
				34,2	0,0	51,5	0,0	10,4	x	14,9	-35,1	
Rumbach	13	126	30,3	367	2	1 147	28	706	7	2 344	153	
				-3,7	0,0	-10,7	0,0	-16,1	x	-14,1	x	
Schönau (Pfalz)	9	219	22,6	657	11	1 487	24	1 222	11	2 707	24	
				10,6	x	-0,3	x	2,3	x	-2,9	x	

Verwaltungsbezirk	April 2015							Januar - April 2015			
	Be- triebe	Betten		Gäste		Übernachtungen		Gäste		Übernachtungen	
		An- gebot	Auslas- tung	ins- gesamt	Aus- länder	ins- gesamt	Aus- länder	ins- gesamt	Aus- länder	ins- gesamt	Aus- länder
	Anzahl	%	Anzahl und Veränderung zu April 2014 bzw. Jan.-April 2014 in %								

noch: LK Südwestpfalz

VG Hauenstein	42	751	22,8	2 159	140	5 136	278	5 365	391	11 925	645
				8,3	11,1	11,3	3,0	13,6	9,5	26,5	1,6
Hauenstein	25	496	24,2	1 393	55	3 598	116	3 243	147	7 816	252
				9,9	-22,5	13,8	-5,7	24,8	-14,0	44,3	-1,9
Hinterweidenthal	7	.	.	284	37	520	49	766	131	1 302	163
			
Wilgartswiesen	9	170
			
VG Pirmasens-Land	13	223	18,6	530	36	1 244	77	1 281	72	3 310	129
				-16,3	-41,9	-12,6	-27,4	-16,0	-36,8	-4,2	-30,6
Eppenbrunn	7	131	20,7	346	21	812	48	703	33	1 867	72
				-18,2	x	-12,8	-47,3	-23,8	x	-15,4	-44,6
Lemberg	6	92	15,7	184	15	432	29	578	39	1 443	57
				-12,4	15,4	-12,2	93,3	-4,1	30,0	15,6	1,8
VG Rodalben	40	319	19,0	650	4	1 818	22	1 843	38	4 568	167
				-13,7	x	-13,9	x	-8,1	5,6	-14,2	33,6
Leimen	4	.	.	.	-	.	-	.	-	.	-
				.	0,0	.	0,0	.	x	.	x
Merzalben	8	.	.	51	3	.	.	105	24	.	.
				x	0,0	.	.	-48,5	x	.	.
Münchweiler an der Rodalb	8	.	.	24	1	125	10	60	6	248	27
				-29,4	0,0	5,9	0,0	-29,4	x	-14,8	-3,6
Rodalben, St.	20	208	22,7	.	-	1 417	-	.	.	3 639	46
				.	x	-4,9	x	.	.	-3,8	-47,7
VG Thaleischweiler-Fröschen - Walll	13	158	27,2	702	32	1 290	44	2 049	82	3 879	118
			
Herschberg	10	61	22,8	236	-	417	-	722	5	1 368	12
			
VG Waldfischbach-Burgalben	30	326	.	791	21	.	.	2 750	134	.	.
				23,8	x	.	.	-5,3	-28,7	.	.
Heltersberg	20	80	13,0	119	2	311	46	296	37	1 375	615
				7,2	x	-30,9	0,0	13,8	x	2,0	x
Waldfischbach-Burgalben	10	246	.	672	19	.	.	2 454	97	.	.
				27,3	x	.	.	-7,2	-44,9	.	.
VG Zweibrücken-Land	3	100	.	1 004	67	.	.	3 544	452	.	.
			
LK Trier-Saarburg	604	11 584	28,9	28 790	10 496	100 431	41 697	74 877	24 165	250 258	96 583
				-4,8	0,5	-5,1	-1,7	6,4	4,0	4,7	3,2
VG Hermeskeil	28	428	22,3	1 244	247	2 859	689	3 359	530	7 642	1 418
				13,2	40,3	10,3	7,5	22,5	42,9	38,4	48,9
Hermeskeil, St.	13	179	32,9	.	.	1 765	506	.	.	4 605	875
				.	.	-6,1	-0,6	.	.	29,5	35,9
Reinsfeld	3	55	10,8	68	27	178	73	235	91	763	365
				23,6	68,8	-19,8	-12,0	26,3	46,8	24,7	78,0
Züsch	3	.	.	.	-	.	-
				.	0,0	.	0,0
VG Kell am See	27	1 606	38,8	4 156	1 993	18 697	9 618	11 886	4 539	48 590	22 445
				-4,0	-3,1	-2,8	-1,4	15,7	-6,4	6,0	-7,3
Greimerath	3	.	.	54	33	247	140	85	44	396	194
				31,7	x	39,5	x	-9,6	15,8	-13,7	-3,0
Hentern	3	233	22	.	.	707	166
				.	.	-41,0	-21,4	.	.	-17,3	93,0
Kell am See	14	1 447	40,8	3 893	1 923	17 693	9 299	11 114	4 375	45 985	21 738
				-3,9	-4,8	.	.	15,3	-7,3	.	.

Verwaltungsbezirk	April 2015						Januar - April 2015				
	Be- triebe	Betten		Gäste		Übernachtungen		Gäste		Übernachtungen	
		An- gebot	Auslas- tung	ins- gesamt	Aus- länder	ins- gesamt	Aus- länder	ins- gesamt	Aus- länder	ins- gesamt	Aus- länder
	Anzahl	%	Anzahl und Veränderung zu April 2014 bzw. Jan.-April 2014 in %								

noch: LK Trier-Saarburg

Schillingen	4	.	.	62	27	271	128	147	55	724	283
				72,2	80,0	8,4	-17,9	-10,9	-20,3	-19,4	-46,1
VG Konz	117	1 189	26,3	3 266	851	9 366	2 644	8 330	2 187	26 711	6 814
				4,1	11,4	-9,1	23,2	1,7	-13,7	-4,7	-3,2
Konz, St.	80	564	24,4	1 130	144	4 123	994	3 161	469	12 369	2 704
				-5,6	23,1	-11,0	x	0,5	40,0	-2,9	x
Nittel	27	437	29,5	1 518	534	3 863	1 314	3 702	1 349	10 028	3 073
				7,0	10,8	-9,3	-10,4	-3,3	-28,4	-16,5	-40,4
Tawern	4	.	.	20	2	94	18	40	6	339	112
				-25,9	0,0	-11,3	0,0	-13,0	0,0	14,1	0,0
Wasserliesch	3	109	29,2	476	152	954	285	1 152	316	3 117	696
				27,6	11,8	-0,6	45,4	35,1	30,6	40,0	76,2
VG Ruwer	33	361	26,3	985	175	2 849	552	2 627	611	7 183	2 210
				1,5	-16,7	52,6	5,7	11,8	27,0	46,1	71,7
Gusterath	4	.	.	57	26	193	97	221	108	820	453
				46,2	18,2	x	79,6	75,4	42,1	x	98,7
Mertesdorf	7	182	28,2	718	98	1 539	188	1 859	349	3 805	749
				9,0	-31,9	39,5	-40,9	12,7	37,9	21,8	25,9
Waldrach	17	72	31,3	86	25	675	188	306	96	1 699	786
				-34,4	8,7	88,0	x	-11,0	-5,9	78,3	x
VG Saarburg	130	2 218	28,7	4 847	1 854	19 098	8 197	11 351	4 011	41 862	17 709
				-18,2	-20,3	-15,6	-19,9	-11,6	-10,4	-5,8	-7,4
Ayl	22	157	24,6	358	86	1 159	256	826	170	2 204	498
				2,6	59,3	13,2	17,4	6,4	63,5	5,8	22,4
Freudenburg	6	.	.	31	11	90	34	101	27	258	58
				0,0	-8,3	9,8	x	-1,0	-18,2	5,3	26,1
Irsch	5	.	.	28	12	83	17	91	20	303	29
				-37,8	50,0	-39,0	0,0	-43,5	-45,9	-35,4	x
Ockfen	9	.	.	336	43	943	182	782	78	2 041	282
				7,0	26,5	10,3	71,7	2,2	52,9	6,9	65,9
Palzem	10	133	15,7	252	11	628	37	493	24	1 286	71
				x	57,1	32,5	94,7	74,2	33,3	6,3	39,2
Saarburg, St.	52	1 461	.	3 192	1 567	.	.	6 960	3 175	.	.
				-27,1	-23,8	.	.	-16,0	-13,5	.	.
Serrig	9	.	.	33	3	230	26	104	14	591	88
				26,9	0,0	13,3	8,3	36,8	100,0	18,4	100,0
Taben-Rodt	5	.	.	31	14	190	82	89	28	353	121
				-47,5	-6,7	-37,5	57,7	-27,0	16,7	-24,9	34,4
Trassem	7	176	24,7	.	.	1 305	216	.	.	3 779	885
				.	.	5,5	-47,8	.	.	-10,6	-19,5
Wincheringen	3	.	.	7	-	32	-	20	1	88	2
				.	0,0	.	0,0	.	0,0	.	0,0
VG Schweich an der Röm. Weinstr.	222	5 133	28,1	12 571	4 693	43 295	18 542	32 185	10 239	105 202	41 149
				-5,5	7,3	-5,5	3,4	4,1	4,9	2,6	4,7
Detzem	4	53	23,1	125	56	368	152	202	77	573	211
				5,0	27,3	13,9	10,1	-12,2	-22,2	-9,2	-31,0
Fell	4	87	7,9	91	30	206	76	241	99	607	288
				-24,8	-3,2	-24,3	10,1	23,0	67,8	20,9	94,6
Kenn	3	87	14,3	187	16	372	21	347	35	631	46
				-28,9	x	-29,9	x	-38,4	x	-44,3	x
Klüsserath	18	181	2,6	63	7	140	13	96	7	239	13
				5,0	0,0	17,6	0,0	33,3	0,0	77,0	0,0
Köwerich	3	43
			
Leiwien	43	2 530	.	7 505	3 206	.	.	20 990	7 057	.	.
				-5,7	7,7	.	.	8,0	5,3	.	.
Longuich	13	229	22,3	714	44	1 529	76	1 502	88	3 049	164
				.	.	-11,9	x	.	.	-11,0	x
Mehring	40	418	15,9	826	202	1 994	503	1 952	394	4 488	885
				8,5	-15,8	6,1	2,0	25,3	7,4	23,4	25,4

Verwaltungsbezirk	April 2015							Januar - April 2015			
	Be- triebe	Betten		Gäste		Übernachtungen		Gäste		Übernachtungen	
		An- gebot	Auslas- tung	ins- gesamt	Aus- länder	ins- gesamt	Aus- länder	ins- gesamt	Aus- länder	ins- gesamt	Aus- länder
	Anzahl	%	Anzahl und Veränderung zu April 2014 bzw. Jan.-April 2014 in %								

noch: LK Trier-Saarburg

Pölich	8
Schleich	3	37	.	18	11	.	.	46	17	.	.	.
Schweich, St.	14	239	25,5	921	113	1 825	253	2 211	260	4 368	588	.
				-12,9	-23,1	-2,9	-4,2	-12,2	-11,3	-12,9	8,3	.
Trittenheim	63	964	12,6	1 359	706	3 633	2 080	3 152	1 684	7 750	4 482	.
				-0,7	2,5	-4,1	1,8	-0,3	0,2	0,9	2,2	.
VG Trier-Land	47	649	21,9	1 721	683	4 267	1 455	5 139	2 048	13 068	4 838	.
				17,8	28,1	24,8	22,7	67,6	x	68,1	x	.
Igel	12	131	23,4	370	-	920	-	1 227	-	2 677	-	.
				5,7	0,0	-4,9	0,0	30,7	x	-5,2	x	.
Kordel	9	138	14,9	237	38	616	62	430	63	1 186	111	.
				-16,5	8,6	33,3	31,9	-20,8	-1,6	5,2	13,3	.
Langsur	8	46	29,2	145	29	403	74	344	83	1 103	177	.
				5,8	-32,6	2,3	x	-11,1	3,8	0,1	-36,3	.
Ralingen	5	.	.	33	3	292	10	115	5	974	39	.
				-15,4	x	51,3	0,0	0,9	x	68,5	-26,4	.
Welschbillig	4
Zemmer	5	.	.	85	8	463	201	250	26	1 361	627	.
				46,6	0,0	x	0,0	35,9	0,0	x	0,0	.
LK Vulkaneifel	399	10 412	38,7	26 752	7 546	120 845	36 923	75 933	17 065	362 910	91 412	.
				-21,1	-22,9	-7,5	0,7	-16,1	-21,4	2,7	9,9	.
VG Daun	247	3 455	39,7	11 368	2 016	41 190	5 320	34 396	4 401	127 402	12 002	.
				7,4	6,5	-4,0	-6,4	24,1	6,6	2,8	-6,7	.
Darscheid	7	73	23,2	186	21	507	39	484	35	1 433	63	.
				3,3	23,5	-8,8	0,0	11,0	-14,6	4,1	x	.
Daun, St.	87	1 634	42,0	6 935	1 201	20 590	3 033	21 995	2 599	64 841	6 481	.
				11,0	9,2	0,3	4,4	38,2	20,0	12,6	7,9	.
Deudesfeld	7	129	69,1	.	.	2 673	660	.	.	5 175	1 683	.
				.	.	4,9	-11,2	.	.	1,3	6,5	.
Dockweiler	7	.	.	78	8	269	20	289	14	883	26	.
				8,3	x	7,2	x	-1,4	100,0	-17,3	x	.
Dreis-Brück	10	82	22,0	119	29	540	58	300	39	1 469	91	.
				-7,8	81,3	-12,8	x	-9,4	8,3	-17,0	44,4	.
Gillenberg	10	81	26,3	249	45	639	134	1 133	154	1 960	298	.
				-10,4	-6,3	-8,3	2,3	54,8	-0,6	5,4	-13,4	.
Hörscheid	3	.	x	-	-	-	-	-	-	-	-	.
				0,0	0,0	0,0	0,0	0,0	0,0	0,0	0,0	.
Immerath	8	.	.	136	40	750	130	243	51	1 919	188	.
				.	.	10,9	14,0	.	.	32,4	-5,5	.
Mehren	16	153	24,5	321	30	1 126	170	914	60	3 283	559	.
				70,7	15,4	-1,3	-29,8	26,2	-35,5	-11,9	x	.
Meisburg	8	.	.	70	13	491	72	222	43	1 375	208	.
				20,7	8,3	-31,2	x	8,8	38,7	-15,4	-48,9	.
Niederstadtfeld	3	.	.	68	3	284	21	155	7	691	45	.
			
Schalkenmehren	31	392	52,1	1 565	161	6 122	471	4 934	407	19 979	1 210	.
				5,9	10,3	-2,6	-2,7	3,5	-15,4	-3,3	-16,1	.
Schutz	3	.	.	119	-	355	-	216	-	731	-	.
				45,1	0,0	14,9	0,0	24,1	0,0	1,5	0,0	.
Strotzbüsch	13	101	20,4	93	1	617	1	254	13	1 630	37	.
				x	x	-41,7	x	-37,1	x	-33,8	x	.
Üdersdorf	14	74	20,9	170	6	464	13	558	13	1 404	20	.
				-15,4	x	-14,4	x	-9,4	x	-13,4	x	.
Utzerath	3	.	.	92	-	.	-	327	-	.	-	.
				-21,4	0,0	.	0,0	-11,4	0,0	.	0,0	.
Wallenborn	9	61	19,0	39	8	348	20	122	8	1 057	20	.
				21,9	100,0	5,5	100,0	6,1	-42,9	2,0	-33,3	.

Verwaltungsbezirk	April 2015						Januar - April 2015					
	Be- triebe	Betten		Gäste		Übernachtungen		Gäste		Übernachtungen		
		An- gebot	Auslas- tung	ins- gesamt	Aus- länder	ins- gesamt	Aus- länder	ins- gesamt	Aus- länder	ins- gesamt	Aus- länder	
	Anzahl	%	Anzahl und Veränderung zu April 2014 bzw. Jan.-April 2014 in %									

noch: LK Vulkaneifel

VG Gerolstein	59	1 181	23,6	3 175	982	8 357	3 223	8 007	2 244	22 116	7 899
				3,3	-13,3	-13,3	-22,7	6,8	-2,7	12,5	7,3
Berlingen	4	46
Birresborn	11	81	15,7	78	16	381	87	241	35	905	167
				-49,4	x	-26,9	-24,3	-33,2	-41,7	-14,0	-3,5
Densborn	4
				0,0	.	0,0	.	0,0	.	.	0,0
Gerolstein, St.	28	842	25,1	2 367	799	6 334	2 687	5 759	1 505	16 588	6 047
				12,1	-3,3	-10,0	-18,5	10,7	-0,4	18,5	13,6
Kopp	3	73
Neroth	4	66
VG Hillesheim	42	559	38,2	2 114	63	6 414	115	5 946	310	18 660	585
				-3,5	x	-10,0	x	-17,9	-39,5	-19,2	-34,0
Hillesheim, St.	15	244
Kerpen (Eifel)	12
				0,0	.	0,0
Üxheim	15	.	.	416	-	1 986	-	1 139	-	5 831	-
				1,2	0,0	-16,3	0,0	-10,4	0,0	-19,6	0,0
VG Kelberg	27	3 273	.	4 728	1 922	.	.	11 355	3 658	.	.
			
Kelberg	20	359	14,7	566	220	1 583	712	1 386	534	3 821	1 731
				40,1	x	x	x	x	x	x	x
VG Obere Kyll	24	1 944	.	5 367	2 563	.	.	16 229	6 452	.	.
			
Birgel	3	77	39,0	547	31	901	60	1 372	60	2 344	191
				9,4	-47,5	0,1	-40,6	-11,2	x	-19,8	x
Jünkerath	4	210	39,8	869	13	2 508	82	3 593	24	8 699	136
				1,0	0,0	-8,9	32,3	6,6	x	-8,1	x
Lissendorf	5	121	24,6	236	26	892	139	488	55	1 884	236
				82,9	x	50,2	x	77,5	x	40,6	x
Stadtkyll	6	1 414	32,0	3 382	2 350	13 562	9 011	9 804	6 000	42 413	26 519
				-13,4	0,0	.	.	8,5	5,6	.	.
LK Westerwaldkreis	180	4 962	36,6	21 736	1 615	54 509	4 890	80 925	5 558	200 885	15 299
				15,3	12,1	7,1	6,8	11,2	10,0	8,6	15,5
VG Bad Marienberg (Ww.)	34	823	34,0	3 497	403	8 390	1 481	11 039	942	25 999	3 031
				27,7	x	25,3	x	2,3	38,5	1,6	55,3
Bad Marienberg (Ww.), St.	28	635	38,1	2 964	303	7 267	1 310	9 469	769	22 697	2 698
				47,3	x	50,6	x	7,1	36,6	7,6	62,3
Nistertal	4
VG Hachenburg	51	682	38,4	1 294	142	7 861	430	3 793	352	32 577	1 117
				-11,7	-21,1	-8,7	-39,9	-12,2	-19,1	-2,2	-28,3
Atzelgift	5	48	49,6	185	67	714	223	573	215	2 127	748
				-25,4	-31,6	-26,6	-47,4	-17,7	-17,6	-16,8	-28,3
Dreifelden	4	62	28,9	249	-	538	-	688	-	1 660	-
				36,8	0,0	0,7	0,0	5,2	x	-1,2	x
Hachenburg, St.	15	330	59,3	596	32	5 866	112	1 754	92	26 521	272
				5,1	-13,5	3,9	16,7	2,8	-6,1	4,0	22,0
Heimborn	5	38	7,4	24	-	84	-	66	-	237	-
				x	x	-46,2	x	x	x	-44,6	x
Kroppach	4	.	.	53	43	140	95	66	43	206	95
				12,8	26,5	11,1	31,9	-4,3	26,5	-3,7	31,9

Verwaltungsbezirk	April 2015						Januar - April 2015				
	Be- triebe	Betten		Gäste		Übernachtungen		Gäste		Übernachtungen	
		An- gebot	Auslas- tung	ins- gesamt	Aus- länder	ins- gesamt	Aus- länder	ins- gesamt	Aus- länder	ins- gesamt	Aus- länder
	Anzahl	%	Anzahl und Veränderung zu April 2014 bzw. Jan.-April 2014 in %								

noch: LK Westerwaldkreis

Mündersbach	3	.	.	10	-	48	-	23	-	120	-
					0,0	.	0,0	.	0,0	.	0,0
Müschelbach	4	.	.	10	-	48	-	23	-	120	-
				x	0,0	x	0,0	x	0,0	x	0,0
Streithausen	3	.	.	10	-	48	-	23	-	120	-
				.	0,0	.	0,0	.	0,0	.	0,0
VG Höhr-Grenzhausen	17	764	39,9	4 570	370	9 150	663	21 206	1 650	41 791	3 172
				1,3	-2,9	2,6	-14,5	17,3	17,7	18,0	8,0
Höhr-Grenzhausen, St.	16
			
VG Montabaur	42	1 307	42,2	6 876	276	16 539	641	25 386	1 120	56 764	2 830
				24,9	9,1	22,2	18,3	21,6	24,7	19,9	26,3
Eitelborn	3	.	.	16	-	22	-	40	3	51	3
				.	0,0	.	0,0
Hübingen	3
			
Montabaur, St.	21	621	43,5	3 579	107	8 103	324	15 025	402	33 624	1 219
				19,5	-4,5	24,6	5,5	26,5	1,3	23,3	16,0
Welschneudorf	4	110	35,7	381	18	1 179	22	927	156	2 888	530
			
VG Ransbach-Baumbach	3	108	52,8	647	30	1 712	33	2 248	185	6 222	284
				9,7	-48,3	.	.	4,1	-29,1	.	.
VG Rennerod	9	435	30,9	1 341	-	4 034	-	5 532	30	14 204	354
				-6,6	x	-7,4	x	7,5	7,1	5,6	x
Rennerod, St.	3	.	.	.	-	.	-
				.	x	.	x
VG Selters (Ww.)	5	59	26,8	245	13	475	15	838	70	1 728	135
				29,6	x	16,4	25,0	36,5	4,5	40,3	8,0
VG Wallmerod	3	50	28,9	259	5	434	27	916	59	1 690	121
				11,6	x	11,9	17,4	3,2	-40,4	7,0	-27,1
VG Westerburg	11	578	20,7	2 317	191	3 584	275	7 677	569	11 389	823
				69,6	63,2	19,2	-11,6	1,3	-10,4	-9,7	-15,9
Höhn	3	127
			
Westerburg, St.	4	186	9,7	316	18	540	35	1 144	107	1 861	201
				-22,4	x	-35,3	x	-5,1	-20,1	-13,8	-8,6
VG Wirges	5	156	49,8	690	185	2 330	1 325	2 290	581	8 521	3 432
				-16,0	-26,0	.	.	-2,9	5,6	.	.
Rheinland-Pfalz	11 629	182 535	32,0	670 515	138 857	1 751 651	359 753	1 967 580	362 436	5 167 525	946 459
				3,7	-1,9	1,7	-3,1	3,2	-1,6	4,7	0,9

Impressum

Herausgeber:
Statistisches Landesamt Rheinland-Pfalz
Mainzer Straße 14-16
56130 Bad Ems

Telefon: 02603 71-0
Telefax: 02603 71-3150

E-Mail: poststelle@statistik.rlp.de
Internet: www.statistik.rlp.de

Kostenfreier Download im Internet: <http://www.statistik.rlp.de/veroeffentlichungen/statistische-berichte>

© Statistisches Landesamt Rheinland-Pfalz · Bad Ems · 2015

Vervielfältigung und Verbreitung, auch auszugsweise, mit Quellenangabe gestattet.