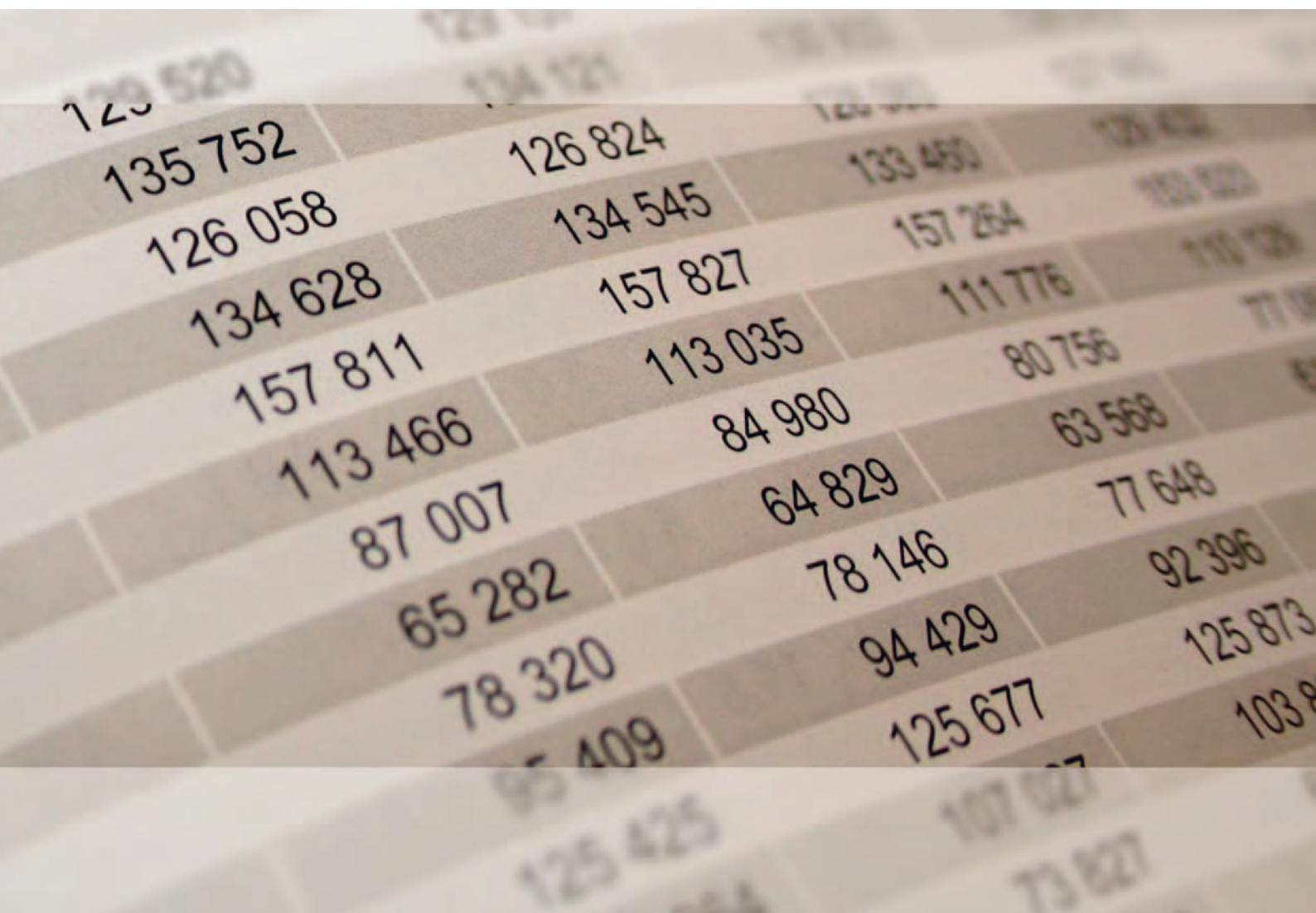




2015

STATISTISCHE BERICHTE



Statistik nutzen

Gäste und Übernachtungen im Tourismus im Dezember 2014

Zeichenerklärungen

0	Zahl ungleich Null, Betrag jedoch kleiner als die Hälfte von 1 in der letzten ausgewiesenen Stelle
-	nichts vorhanden
.	Zahl unbekannt oder geheim
x	Nachweis nicht sinnvoll
...	Zahl fällt später an
/	keine Angabe, da Zahl nicht sicher genug
()	Aussagewert eingeschränkt, da Zahl statistisch unsicher
D	Durchschnitt
p	vorläufig
r	revidiert
s	geschätzt

Für die Abgrenzung von Größenklassen wird im Allgemeinen anstelle einer ausführlichen Beschreibung „50 bis unter 100“ die Darstellungsform „50 – 100“ verwendet.

Einzelwerte in Tabellen werden im Allgemeinen ohne Rücksicht auf die Endsumme gerundet.

Inhalt

Seite

Informationen zur Statistik	4
--	----------

Glossar	6
----------------------	----------

Tabellen

Einschließlich Campingplätze

T 1	Entwicklung des Fremdenverkehrs in den Beherbergungsbetrieben aller Berichtsgemeinden einschließlich Campingplätze	11
T 2	Gäste und Übernachtungen (Insgesamt und Ausländer) nach Tourismusregionen, Betriebsarten und Gemeindegruppen einschließlich Campingplätze	12
T 3	Gäste und Übernachtungen nach Herkunftsländern einschließlich Campingplätze	13
T 4	Gäste und Übernachtungen von Ausländern im Dezember 2014 nach Tourismusregionen, Betriebsarten und Gemeindegruppen einschließlich Campingplätze	14

Ohne Campingplätze

T 5	Gäste und Übernachtungen nach Verwaltungsbezirken ohne Campingplätze	15
T 6	Ausländische Gäste und deren Übernachtungen nach Verwaltungsbezirken ohne Campingplätze	16

Campingtourismus

T 7	Entwicklung des Fremdenverkehrs im Campingtourismus	17
T 8	Gäste und Übernachtungen auf Campingplätzen nach Verwaltungsbezirken	18
T 9	Gäste und Übernachtungen auf Campingplätzen nach Herkunftsländern	19

Regionalergebnisse ohne Campingplätze

T 10	Betriebe, Bettenangebot, Gäste und Übernachtungen (einschließlich Privatquartiere und gewerbliche Kleinbetriebe mit weniger als 10 Betten) nach Verwaltungsbezirken ohne Campingplätze	20
------	--	----

Grafiken

G 1	Entwicklung des Fremdenverkehrs 1986–2014 einschließlich Campingplätze	10
G 2	Gäste 2013 und 2014 nach Monaten	10
G 3	Übernachtungen 2013 und 2014 nach Monaten	10

Informationen zur Statistik

Ziel der Statistik

Die monatlich durchgeführte Tourismusstatistik informiert über die Zahl der Gästeankünfte und -übernachtungen und ermöglicht damit Aussagen über die kurzfristige Entwicklung der Nachfrage im Beherbergungsgewerbe. Anhand der Angaben über die vorhandenen Bettenkapazitäten kann auf die Entwicklung des touristischen Angebotes geschlossen werden. Die Ergebnisse bieten der Europäischen Kommission, den Ministerien des Bundes und der Länder, lokalen, regionalen und nationalen Tourismusorganisationen, Verbänden und Interessenvertretungen im Bereich Tourismus sowie weiteren institutionellen und privaten Nutzern die notwendigen statistischen Grundlagen für Entscheidungen und Maßnahmen.

Rechtsgrundlage

Beherbergungsstatistikgesetz (BeherbStatG) vom 22. Mai 2002 (BGBl. I S. 1642) zuletzt geändert durch Artikel 1 des Gesetzes vom 23. November 2011 (BGBl. I S. 2298) in Verbindung mit dem Bundesstatistikgesetz (BStatG) vom 22. Januar 1987 (BGBl. I S. 462, 565), zuletzt geändert durch Artikel 13 des Gesetzes vom 25. Juli 2013 (BGBl. I S. 2749)

Landesgesetz über Fremdenverkehrsstatistik in Rheinland-Pfalz vom 19. März 1951 (GVBl. S. 56), zuletzt geändert durch § 10 Abs. 6 des Landesstatistikgesetzes (LStatG) vom 27. März 1987 (GVBl. S. 57)

Landesstatistikgesetz (LStatG) vom 27. März 1987 (GVBl. S. 57), geändert durch Art. 8 des siebten Rechtsbereinigungsgesetzes vom 5. Oktober 1990 (GVBl. S. 289) in Verbindung mit der Landesverordnung zur Übertragung von Aufgaben der Erhebungsstelle für die Statistik der Verbraucherpreise, die Fremdenverkehrsstatistik und die Beherbergungsstatistik vom 20. April 2005 (GVBl. S. 146)

Erhebungsumfang

Im Rahmen der Tourismusstatistik werden seit dem 1. Januar 2012 bundeseinheitlich bei allen Beherbergungsbetrieben mit zehn und mehr Betten sowie bei Camping- und Reisemobilplätzen mit zehn und mehr Stellplätzen die angekommenen Gäste und deren Übernachtungen erfasst. Weiterhin werden gemäß landesrechtlicher Grundlage in Rheinland-Pfalz in denjenigen Gemeinden, die über ein staatlich verliehenes Prädikat als Fremdenverkehrsgemeinde, Erholungsort, Luftkurort oder Heilbad verfügen, zusätzlich auch die Privatzimmervermieter und gewerblichen Kleinbetriebe mit weniger als zehn Betten in der Statistik berücksichtigt.

Regionale Ebene

Der Ergebnismachweis erfolgt für administrative – Landkreise, kreisfreie Städte, Verbandsgemeinden und Gemeinden – und nichtadministrative Gebietseinheiten wie Tourismusregionen.

Berichtskreis

In die monatliche Erhebung sind rund 3 600 Beherbergungsbetriebe mit zehn und mehr Betten bzw. bei Camping- und Reisemobilplätzen mit zehn und mehr Stellplätzen sowie rund 7 800 Privatzimmervermieter und gewerbliche Kleinbetriebe mit weniger als zehn Fremdenbetten einbezogen.

Erhebungsmerkmale und Berichtszeitraum/-zeitpunkt

Erhebungsmerkmale der Monaterhebung im Tourismus sind die Anzahl der Ankünfte und der Übernachtungen von Gästen. Bei Gästen, deren Wohnsitz oder gewöhnlicher Aufenthaltsort außerhalb Deutschlands liegt, werden diese Angaben auch in der Unterteilung nach Herkunftsländern erfasst. Erhoben werden bei Betriebsstätten außerdem die Zahl der angebotenen Schlafgelegenheiten, bei Camping- und Reisemobilplätzen die Anzahl der Stellplätze und bei Betrieben der Hotellerie zusätzlich die Zahl der Gästezimmer am 31.07. Für Hotelleriebetriebe mit 25 und mehr Zimmern wird außerdem monatlich die Auslastung der Gästezimmer erhoben.

Datenaufbereitung (einschließlich Hochrechnung)

Die Daten werden im Rahmen einer Online-Befragung erhoben. Für die Erhebung besteht Auskunftspflicht. Die Monatserhebung im Tourismus ist keine Stichprobe, sondern eine Vollerhebung aller Beherbergungsbetriebe mit Abschneidegrenze. In Rheinland-Pfalz sind die örtlichen Kommunalverwaltungen als Statistische Erhebungsstellen in den Berichtsweg eingebunden. Zu ihren Aufgaben gehört die kontinuierliche Abgrenzung der Erhebungsbereiche sowie die Plausibilisierung der Erhebungsdaten unter Einbeziehung der Ortskenntnisse. Hierdurch und in Verbindung mit den monatlichen Plausibilitätsprüfungen im Statistischen Landesamt sind die Ergebnisse als genau einzustufen.

Mit einem Imputationsverfahren werden für alle Erhebungseinheiten, die bis zu einem festgelegten Zeitpunkt noch keine Meldung übermittelt haben (Antwortausfälle), Imputationswerte ermittelt. Dazu werden die Werte vergleichbarer Einheiten herangezogen, die Angaben geliefert haben, oder vorhandene, ältere Angaben des jeweiligen Betriebs genutzt.

Die ausgewiesenen Gäste- und Übernachtungszahlen beruhen auf den jeweils aktuellsten Angaben der Berichtseinheiten, und zwar sowohl für den aktuellen Berichtsmontat als auch für die Vormonate. Für die Vormonate kann es sogenannte Rückkorrekturen geben. Sie entstehen, wenn neue Informationen für einen Vormonat vorliegen. Dies ist zum Beispiel der Fall, wenn eine Berichtseinheit eine frühere Meldung korrigiert.

Eine weitere Möglichkeit ist, dass eine Berichtseinheit eine Angabe zu spät übermittelt hat, sodass an deren Stelle auf eine Schätzung zurückgegriffen werden musste. Die aktuelle Meldung des Berichtspflichtigen ersetzt dann diese Schätzung. Dies kann dazu führen, dass die Summe der in der Vergangenheit veröffentlichten Monatsergebnisse vom aktuellen Ergebnis für den Jahresteil abweicht, der den Zeitraum Januar bis zum aktuellen Berichtsmontat eines Jahres umfasst.

Vergleichbarkeit

Seit Januar 2013 werden Gäste- und Übernachtungszahlen über das sogenannte „Dauercamping“ nicht mehr erhoben. In Rheinland-Pfalz wurden diese Angaben zum „Dauercamping“ bis Dezember 2012 bei den Campingplatzbetreibern auf freiwilliger Basis erfragt. Die Befragung und die Ergebnisdarstellung zum Campingtourismus konzentrieren sich gemäß bundeseinheitlicher Vorgehensweise auf das kurzfristige Urlaubscamping. Um die Vergleichbarkeit zu gewährleisten, wurden die Zeitreihen mit Monats- und Jahreszahlen in den Veröffentlichungen ab Januar 2013 angepasst. Dies führt zu Abweichungen gegenüber älteren Veröffentlichungen.

Seit Januar 2014 wird beim Merkmal „Betriebe“, ergänzend zu den Einheiten mit zehn und mehr Fremdenbetten, erstmals auch die Zahl der Privatquartiere und gewerblichen Kleinbetriebe unterhalb dieser Abschneidegrenze berücksichtigt. Für frühere Jahre liegen für diese Betriebsart keine Angaben vor. Die Vergleichbarkeit dieses Merkmals ist dadurch eingeschränkt.

Besondere fachliche Hinweise

Die regionale Ergebnisdarstellung auf der Ebene von Landkreisen, kreisfreien Städten, Verbandsgemeinden und Gemeinden erfolgt ohne den Campingtourismus.

Die bei den Regionalergebnissen ausgewiesene prozentuale monatliche Bettenauslastung wird nach folgender Formel berechnet: $(\text{Übernachtungen}/\text{Bettenangebot} \cdot 30) \cdot 100$.

Der Einsatz eines maschinellen Verfahrens gewährleistet die primäre und sekundäre Geheimhaltung der Daten.

Bei einem eventuellen Vergleich mit den Tourismuszahlen für Deutschland ist zu beachten, dass diese – anders als die rheinland-pfälzischen Tourismusergebnisse – keine Angaben zu Privatzimmervermietern und gewerblichen Kleinbetrieben mit weniger als zehn Fremdenbetten beinhalten.

Glossar

Ankunft

Meldung eines Gastes in einer Beherbergungsstätte innerhalb eines Berichtszeitraums, der zum vorübergehenden Aufenthalt ein Gästebett belegt.

Beherbergung

Unterbringung von Personen, die sich nicht länger als ein Jahr ohne Unterbrechung an einem anderen Ort als ihrem gewöhnlichen Wohnsitz aufhalten. Der vorübergehende Ortswechsel kann durch Urlaub und Freizeitaktivitäten, aber auch durch die Wahrnehmung privater und geschäftlicher Kontakte, den Besuch von Tagungen und Fortbildungsveranstaltungen, durch Maßnahmen zur Wiederherstellung der Gesundheit oder sonstige Gründe veranlasst sein.

Beherbergungsstätten

Betriebe und Betriebsteile, die nach Einrichtung und Zweckbestimmung dazu dienen, zehn und mehr Gäste gleichzeitig vorübergehend zu beherbergen.

Betriebsarten

Gruppierung bzw. Einordnung der Beherbergungsstätten anhand der durch die Klassifikation der Wirtschaftszweige, Ausgabe 2008 (WZ 2008), vorgegebenen Kriterien.

Bettenauslastung

Quotient aus tatsächlicher Übernachtungszahl (Zähler) zur Zahl der möglichen Übernachtungen (Nenner). Die Darstellung in Prozent erfolgt durch die Multiplikation dieses Quotienten mit dem Wert 100.

Campingplätze

Abgegrenzte Gelände, die jedermann zum vorübergehenden Aufstellen von mitgebrachten Wohnwagen, Reise- bzw. Wohnmobilen oder Zelten zugänglich sind. Bei den Campingplätzen ist zwischen „Urlaubscamping“ und „Dauercamping“ zu unterscheiden. Für die Beherbergungsstatistik ist ab Januar 2013 nur noch das Urlaubscamping zu erfassen. Urlaubscamping liegt vor, wenn die Campingplatzbenutzung für einzelne Tage oder Wochen vereinbart worden ist. Dabei wird im Allgemeinen kein pauschales Entgelt, sondern eine nach Dauer der Belegung und Personenzahl gestaffelte Gebühr berechnet.

Erholungs- und Ferienheime

Beherbergungsstätten, die nur bestimmten Personenkreisen, z. B. Mitgliedern eines Vereins oder einer Organisation, Beschäftigten eines Unternehmens, Kindern, Müttern oder Betreuten sozialer Einrichtungen, zugänglich sind und in denen Speisen und Getränke nur an Hausgäste abgegeben werden.

Erholungsorte

Die staatliche Anerkennung mit der Artbezeichnung Erholungsort setzt voraus:

- eine landschaftlich bevorzugte und klimatisch günstige Lage,
- für die Ferienerholung geeignete verschiedenartige Einrichtungen und einen entsprechenden Ortscharakter und
- eine durchschnittliche Aufenthaltsdauer der Gäste von in der Regel mindestens fünf Tagen.

Ferienhäuser, Ferienwohnungen

Beherbergungsstätten, die jedermann zugänglich sind und in denen Speisen und Getränke nicht abgegeben werden, aber eine Kochgelegenheit vorhanden ist.

Ferienzentren

Beherbergungsstätten, die jedermann zugänglich sind und dazu dienen, wahlweise unterschiedliche Wohn- und Aufenthaltsmöglichkeiten sowie gleichzeitig Freizeiteinrichtungen in Verbindung mit Einkaufsmöglichkeiten und persönlichen Dienstleistungen zum vorübergehenden Aufenthalt anzubieten. Als Mindestausstattung gilt das Vorhandensein von Hotelunterkunft und anderen Wohngelegenheiten auch mit Kochgelegenheit, einer Gaststätte, von Einkaufsmöglichkeiten zur Deckung des persönlichen Bedarfs und des Freizeitbedarfs sowie von Einrichtungen für persönliche Dienstleistungen, z. B. Massageeinrichtungen, Solarium, Sauna, Friseur, und zur aktiven Freizeitgestaltung, wie z. B. Schwimmbad, Tennis-, Tischtennis-, Minigolf- oder Trimm-dich-Anlagen.

Fremdenverkehrsorte

Die staatliche Anerkennung mit der Artbezeichnung Fremdenverkehrsgemeinde setzt voraus:

- für die Gäste geeignete verschiedenartige Fremdenverkehrseinrichtungen, wie Wanderwege, Sport-, Spiel- und Freizeitanlagen, und
- eine im Verhältnis zur Einwohnerzahl beachtliche Beherbergungskapazität oder eine sich aus der vorhandenen Beherbergungskapazität und einem überörtlichen Ausflugsverkehr insgesamt ergebende erhebliche Bedeutung des Fremdenverkehrs.

Die Gemeinde soll einen touristisch ansprechenden Gesamteindruck vermitteln.

Gasthöfe

Beherbergungsstätten, die jedermann zugänglich sind und in denen, neben dem auch für Passanten zugänglichen Gastraum, in der Regel keine weiteren Aufenthaltsräume zur Verfügung stehen. Bei Gasthöfen übersteigt der Umsatz aus Bewirtung deutlich den aus Beherbergung.

Gäste

siehe Ankunft.

Gemeindegruppen

In der Beherbergungsstatistik wird bei der Darstellung nach den Gemeindegruppen in prädikatisierte Gemeinden – wie Heilbäder, Luftkurorte, Erholungsorte, Fremdenverkehrsorte – und nicht prädikatisierte Orte, die in der Gruppe der sonstigen Gemeinden zusammengefasst werden, unterschieden.

Heilbäder

Die staatliche Anerkennung als Kurort mit der Artbezeichnung Heilbad setzt voraus:

- ein natürliches, zur Heilung, Linderung oder Vorbeugung von Krankheiten geeignetes Kurmittel des Bodens,
- ein gesundheitsförderndes Klima,
- verschiedenartige, leistungsfähige Einrichtungen zur Anwendung der Kurmittel mit angemessener kurärztlicher und pflegerischer Betreuung,
- eine größere Anzahl von Kuranstalten sowie leistungsfähige Betriebe des Hotel- und Gaststättengewerbes und
- einen dem Kurbetrieb entsprechenden Ortscharakter, der auch durch die Bauleitplanung gesichert sein muss.

Nachstehend aufgeführte 18 Städte und Gemeinden werden den Heilbädern zugerechnet:

Bad Bergzabern, Bad Bertrich, Bad Breisig, Bad Dürkheim, Bad Ems, Bad Hönningen, Bad Kreuznach, Bad Marienberg, Bad Münster am Stein-Eberburg, Bad Neuenahr-Ahrweiler, Bad Sobernheim, Bernkastel-Kues, Daun, Diez, Lahnstein, Manderscheid, Rengsdorf, Traben-Trarbach.

Hotels

Beherbergungsstätten, die jedermann zugänglich sind und in denen ein Restaurant – auch für Passanten – vorhanden ist sowie in der Regel weitere Einrichtungen oder Räume für unterschiedliche Zwecke (Konferenzen, Seminare, Sport, Freizeit, Erholung) zur Verfügung stehen.

Hotels garnis

Beherbergungsstätten, die jedermann zugänglich sind und in denen als Mahlzeit höchstens ein Frühstück angeboten wird.

Jugendherbergen, Hütten u. Ä.

Beherbergungsstätten, die in der Regel eine einfache Ausstattung aufweisen und vorzugsweise Jugendlichen oder Angehörigen der sie tragenden Organisation, z. B. ein Wanderverein, zur Verfügung stehen. Speisen und Getränke werden nur an Hausgäste abgegeben.

Luftkurorte

Die staatliche Anerkennung als Kurort mit der Artbezeichnung Luftkurort setzt voraus:

- ein für die Gesundheitsförderung geeignetes therapeutisches Klima und eine landschaftlich bevorzugte Lage,
- Einrichtungen, die zur therapeutischen Anwendung des Klimas geeignet sind,
- leistungsfähige Betriebe des Hotel- und Gaststättengewerbes und
- einen dem Kurbetrieb entsprechenden Ortscharakter, der auch durch die Bauleitplanung gesichert sein muss.

Nachstehend aufgeführte 39 Städte und Gemeinden werden den Luftkurorten zugerechnet:

Anweiler am Trifels, Bollendorf, Boppard, Dahn, Dannenfels, Deidesheim, Edenkoben, Ehscheid, Emmelshausen, Eppenbrunn, Gerolstein, Hardert, Hauenstein, Hausen (Wied), Hümmerich, Irrel, Kelberg, Kell am See, Kirchen (Sieg), Kirchwald, Kyllburg, Ludwigswinkel, Morbach, Nassau, Neuerburg, Niederbreitbach, Nürburg, Prüm, Rieden, Roßbach, Sankt Martin, Stadtkyll, Straßenhaus, Stromberg, Thalfang, Trippstadt, Volkesfeld, Waldbreitbach, Wissen.

Pensionen

Beherbergungsstätten, die jedermann zugänglich sind und in denen Speisen und Getränke nur an Hausgäste abgegeben werden.

Privatquartiere

Kleinbeherbergungsstätten mit weniger als zehn Betten, die für jedermann zugänglich sind und in denen Gäste zum vorübergehenden Aufenthalt gegen Entgelt aufgenommen werden (auch als Bestandteil der Wohnung einer Privatvermieterin bzw. eines Privatvermieters).

Schulungsheime

Beherbergungsstätten, die nach Einrichtung und Zweckbestimmung dazu dienen, Unterricht außerhalb des regulären Schul- und Hochschulsystems anzubieten und überwiegend der Erwachsenenbildung dienen.

Sonstige Gemeinden

Zusammenfassung von Gemeinden ohne Prädikat als Heilbad, Luftkurort, Erholungsort oder Fremdenverkehrsort.

Tourismusregionen

Eine Tourismusregion ist eine nichtadministrative Raumeinheit, die in Zusammenarbeit mit dem Ministerium für Wirtschaft, Klimaschutz, Energie und Landesplanung in Mainz sowie der Rheinland-Pfalz Tourismus GmbH in Koblenz abgegrenzt wurde. Die Abgrenzung orientiert sich insbesondere an naturräumlichen Gegebenheiten, berücksichtigt aber meist auch Zuständigkeitsbereiche der regionalen Tourismusverbände.

Übernachtungen

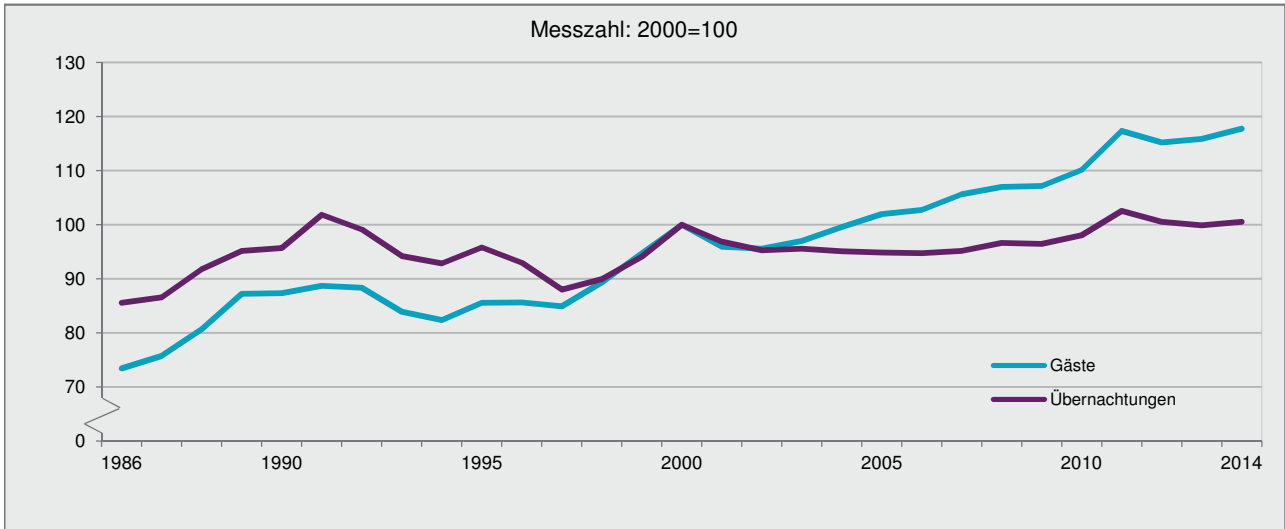
Die Übernachtungen ergeben sich aus der Belegung eines Gästebettes zum vorübergehenden Aufenthalt. Die Aufenthaltsdauer, gemessen in Tagen, ergibt die Zahl der Übernachtungen je Gast. Die monatliche Meldung orientiert sich an der Zahl der Übernachtungen von Gästen, die im Berichtszeitraum ankamen und abreisten oder aus dem vorherigen Berichtszeitraum noch anwesend waren.

Vorsorge- und Rehabilitationskliniken

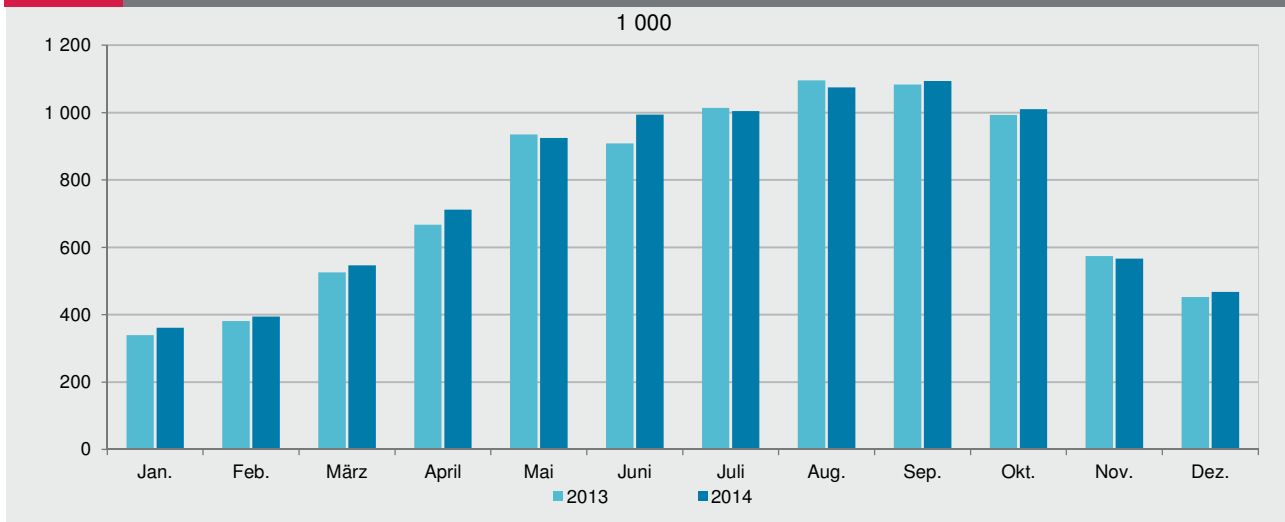
Beherbergungsstätten, die unter ärztlicher Leitung stehen und ausschließlich oder überwiegend Kurgästen zur Verfügung stehen. Als Kurgäste gelten Personen, die sich aufgrund einer ärztlichen Verordnung in der Klinik vorübergehend aufhalten. Das Ziel des Aufenthalts ist die Erhaltung oder Wiederherstellung ihrer Gesundheit oder der Berufs- oder Arbeitsfähigkeit sowie die Inanspruchnahme der allgemein angebotenen Kureinrichtungen außerhalb des Beherbergungsbetriebes.

Zu den Vorsorge- und Rehabilitationskliniken zählen auch Kinderheilstätten, Sanatorien, Kur- oder ähnliche Krankenhäuser. Im Unterschied zur Krankenhausstatistik werden Vorsorge- und Rehabilitationskliniken in der Beherbergungsstatistik nur dann erfasst, wenn die dort untergebrachten Personen überwiegend in der Lage sind, während des vorübergehenden Aufenthalts die Klinik zu verlassen und die Tourismusangebote der Gemeinde in Anspruch zu nehmen.

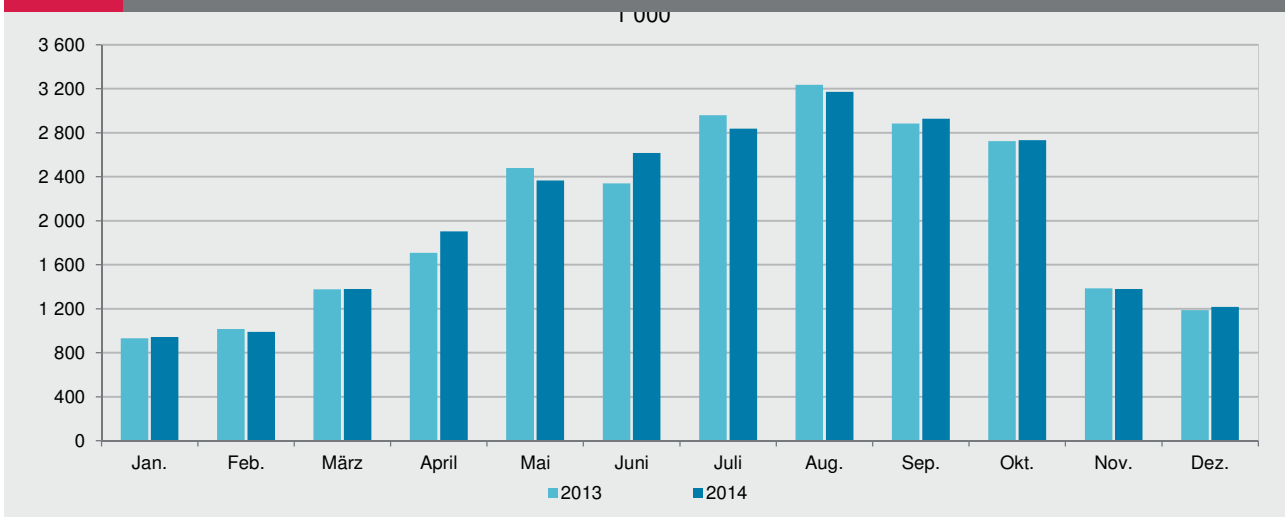
G 1 Entwicklung des Fremdenverkehrs 1986–2014 einschließlich Campingplätze



G 2 Gäste 2013 und 2014 nach Monaten



G 3 Übernachtungen 2013 und 2014 nach Monaten



Jahr Monat	Gäste		Übernachtungen		Gäste		Übernachtungen		
	insgesamt	Ausländer	insgesamt	Ausländer	insgesamt	Ausländer	insgesamt	Ausländer	
	Anzahl				Veränderungen zum Vorjahr bzw. Vorjahresmonat in %				
2004	7 708 516	1 675 969	23 056 238	4 988 659	2,6	4,9	-0,5	-0,3	
2005	7 896 114	1 763 213	23 005 850	5 209 598	2,4	5,2	-0,2	4,4	
2006	7 956 558	1 825 734	22 974 984	5 368 788	0,8	3,5	-0,1	3,1	
2007	8 180 272	1 869 526	23 076 192	5 370 511	2,8	2,4	0,4	0,0	
2008	8 282 989	1 933 552	23 429 199	5 672 573	1,3	3,4	1,5	5,6	
2009	8 298 569	1 965 985	23 389 143	5 831 273	0,2	1,7	-0,2	2,8	
2010	8 525 782	2 047 448	23 781 738	5 964 490	2,7	4,1	1,7	2,3	
2011	9 085 946	2 082 027	24 866 013	5 955 835	6,6	1,7	4,6	-0,1	
2012	8 920 670	2 056 064	24 386 074	5 876 733	-1,8	-1,2	-1,9	-1,3	
2013	8 971 782	2 035 882	24 224 485	5 793 883	0,6	-1,0	-0,7	-1,4	
2014	9 121 368	2 035 672	24 377 612	5 845 259	1,7	-0,0	0,6	0,9	
2011	Dezember	442 131	102 709	1 181 685	262 907	2,5	-1,0	1,8	-4,4
2012	Januar	351 985	67 457	955 292	172 982	1,7	-2,6	2,4	3,5
	Februar	395 793	83 075	1 050 270	212 053	4,6	4,4	8,2	10,0
	März	534 076	99 588	1 335 776	239 269	6,1	-3,0	2,1	-5,9
	April	724 757	173 064	1 960 835	444 704	-2,1	4,2	-0,1	4,6
	Mai	937 233	209 525	2 480 484	583 557	6,1	5,2	8,2	5,4
	Juni	915 759	209 838	2 432 641	576 504	-9,3	-9,5	-12,0	-10,9
	Juli	931 142	294 131	2 792 271	940 322	-8,4	-1,1	-6,8	-2,6
	August	1 070 375	295 259	3 156 291	994 596	-0,4	-0,5	-2,0	-0,8
	September	1 091 092	231 886	2 964 356	660 149	-3,2	0,1	-2,6	-0,3
	Oktober	971 920	187 738	2 700 189	526 587	-3,6	-3,0	-3,9	-3,4
	November	552 037	105 081	1 356 344	264 069	-0,5	-5,5	-2,0	-4,5
	Dezember	444 501	99 422	1 201 325	261 941	0,5	-3,2	1,7	-0,4
2013	Januar	339 161	60 913	931 035	153 051	-3,6	-9,7	-2,5	-11,5
	Februar	381 573	76 427	1 014 672	198 803	-3,6	-8,0	-3,4	-6,2
	März	525 906	97 376	1 376 665	230 197	-1,5	-2,2	3,1	-3,8
	April	667 418	150 464	1 709 239	382 192	-7,9	-13,1	-12,8	-14,1
	Mai	934 844	207 923	2 478 182	584 082	-0,3	-0,8	-0,1	0,1
	Juni	908 930	205 907	2 340 968	557 681	-0,7	-1,9	-3,8	-3,3
	Juli	1 014 429	310 677	2 958 197	1 008 065	8,9	5,6	5,9	7,2
	August	1 096 172	307 915	3 236 507	1 018 830	2,4	4,3	2,5	2,4
	September	1 083 326	229 652	2 882 633	639 475	-0,7	-1,0	-2,8	-3,1
	Oktober	993 310	189 336	2 723 352	516 661	2,2	0,9	0,9	-1,9
	November	573 893	102 103	1 384 792	251 086	4,0	-2,8	2,1	-4,9
	Dezember	452 820	97 189	1 188 243	253 760	1,9	-2,2	-1,1	-3,1
2014	Januar	360 860	59 953	942 712	148 966	6,4	-1,6	1,3	-2,7
	Februar	394 462	72 014	990 377	177 702	3,4	-5,8	-2,4	-10,6
	März	546 600	100 877	1 380 823	252 730	3,9	3,6	0,3	9,8
	April	712 050	159 052	1 902 920	419 001	6,7	5,7	11,3	9,6
	Mai	924 542	205 954	2 364 465	569 378	-1,1	-0,9	-4,6	-2,5
	Juni	994 300	223 872	2 616 635	624 376	9,4	8,7	11,8	12,0
	Juli	1 004 524	297 429	2 836 401	957 488	-1,0	-4,3	-4,1	-5,0
	August	1 075 055	298 969	3 172 488	1 000 115	-1,9	-2,9	-2,0	-1,8
	September	1 094 366	234 239	2 926 531	660 562	1,0	2,0	1,5	3,3
	Oktober	1 009 976	191 006	2 731 820	530 048	1,7	0,9	0,3	2,6
	November	566 819	98 831	1 378 811	251 373	-1,2	-3,2	-0,4	0,1
	Dezember	468 055	96 169	1 216 896	257 405	3,4	-1,0	2,4	1,4

¹ Einschließlich Privatquartiere und gewerbliche Kleinbetriebe in ausgewählten Gemeinden.

Tourismusregion Betriebsart Gemeindegruppe ¹	Dezember 2014				Januar - Dezember 2014			
	Gäste		Übernachtungen		Gäste		Übernachtungen	
	insgesamt	Veränderung zu Dez. 2013	insgesamt	Veränderung zu Dez. 2013	insgesamt	Veränderung zu Jan.-Dez. 2013	insgesamt	Veränderung zu Jan.-Dez. 2013
	Anzahl	%	Anzahl	%	Anzahl	%	Anzahl	%
Insgesamt								
Rheinland-Pfalz	468 055	3,4	1 216 896	2,4	9 121 368	1,7	24 377 612	0,6
Ahr	25 874	-2,9	73 729	-2,3	511 820	0,1	1 366 951	-1,9
Eifel	44 680	-6,1	171 354	4,5	1 032 158	1,9	3 577 051	2,3
Hunsrück	15 645	4,0	43 569	16,5	279 572	-7,3	779 228	-2,7
Mosel-Saar	105 155	4,7	283 453	-0,2	2 332 798	3,1	6 975 248	1,7
Naheland	22 958	10,4	91 046	6,7	434 481	0,7	1 575 470	-1,5
Pfalz	103 840	3,0	244 426	3,2	1 879 722	2,2	4 468 673	1,0
Rheinhausen	62 218	10,5	97 567	5,8	907 871	1,9	1 502 222	-1,0
Rheintal	54 916	3,4	114 126	-2,0	1 149 703	3,1	2 474 257	2,0
Westerwald-Lahn	32 769	1,8	97 626	1,1	593 243	-2,0	1 658 512	-2,7
Hotels	278 686	2,3	521 933	1,9	4 606 294	1,5	8 803 774	0,8
Hotels garnis	29 882	5,9	55 601	2,9	550 875	1,5	1 091 884	-0,0
Gasthöfe	12 261	9,0	27 128	8,5	285 101	0,2	651 169	-0,8
Pensionen	14 052	12,6	35 553	7,1	362 714	4,1	963 794	1,2
Erholungs-, Ferien-, Schulungsheime	24 084	11,7	67 190	2,0	443 716	1,7	1 225 175	-4,1
Vorsorge- und Rehabilitationskliniken	7 211	21,1	159 775	2,0	98 628	3,9	2 104 672	-0,9
Ferienzentren	25 314	-13,0	123 333	2,8	419 980	-0,4	2 067 811	0,5
Ferienhäuser, Ferienwohnungen	8 774	-3,8	31 923	-1,8	177 856	1,5	701 644	-0,4
Jugendherbergen, Hütten u. Ä.	29 140	26,0	65 086	21,7	525 664	-0,3	1 158 558	-1,0
Privatquartiere ²	34 158	-6,2	118 285	-6,2	913 834	0,5	3 239 473	-0,3
Campingplätze	4 493	35,9	11 089	20,0	736 706	6,4	2 369 658	7,3
Heilbäder	71 090	6,8	289 604	2,5	1 243 868	0,5	4 663 773	-0,9
Luftkurorte	40 136	4,4	110 505	6,9	845 687	4,1	2 270 479	1,5
Erholungsorte	47 911	-1,4	147 948	-3,2	1 177 418	0,4	3 792 879	-1,1
Fremdenverkehrsorte	222 628	3,6	513 213	3,7	4 368 582	2,6	10 651 216	2,1
Sonstige Gemeinden	86 290	2,2	155 626	0,7	1 485 813	-0,2	2 999 265	-0,3
Ausländer								
Rheinland-Pfalz	96 169	-1,0	257 405	1,4	2 035 672	-0,0	5 845 259	0,9
Ahr	3 511	6,0	7 736	-0,4	97 390	1,7	234 093	-2,0
Eifel	11 305	-4,8	40 284	15,2	305 849	4,6	1 095 770	6,0
Hunsrück	5 151	-10,5	15 985	15,4	103 085	-14,9	296 529	-3,8
Mosel-Saar	35 039	3,7	100 423	-2,4	716 449	2,1	2 341 307	0,3
Naheland	3 624	-9,0	14 091	-6,5	76 060	1,0	289 685	-2,9
Pfalz	11 493	-3,2	28 943	3,9	216 384	-1,0	551 482	3,3
Rheinhausen	13 352	1,2	21 956	-2,9	198 808	-7,7	341 323	-5,5
Rheintal	10 045	-3,8	21 044	-3,6	264 347	4,6	550 823	3,0
Westerwald-Lahn	2 649	-10,5	6 943	1,2	57 300	-8,7	144 247	-4,5
Hotels	58 090	-0,9	114 961	-0,3	1 042 223	-2,8	2 129 496	-1,8
Hotels garnis	5 741	11,6	13 402	12,1	108 278	1,5	257 993	4,5
Gasthöfe	2 016	7,4	4 775	-6,0	63 692	5,1	152 468	-5,6
Pensionen	1 773	38,9	4 949	22,3	46 994	5,8	139 172	8,0
Erholungs-, Ferien-, Schulungsheime	515	66,7	1 619	67,8	17 805	62,5	48 964	28,0
Vorsorge- und Rehabilitationskliniken	190	11,8	1 152	13,3	3 218	0,3	19 540	1,2
Ferienzentren	15 821	-7,3	78 001	-1,3	236 278	0,1	1 293 496	-0,5
Ferienhäuser, Ferienwohnungen	2 112	0,7	8 806	19,8	37 982	8,2	161 242	2,2
Jugendherbergen, Hütten u. Ä.	2 198	-10,0	4 254	15,6	34 684	0,5	69 676	6,5
Privatquartiere ²	7 041	-8,6	23 413	-1,4	183 194	1,7	583 851	2,4
Campingplätze	672	39,4	2 073	31,0	261 324	3,8	989 361	5,5
Heilbäder	9 664	-0,5	23 222	-2,3	184 879	0,4	474 358	-1,5
Luftkurorte	9 216	16,5	31 176	20,2	210 282	4,4	707 989	1,9
Erholungsorte	11 832	11,2	40 359	-3,5	278 587	2,2	1 113 814	0,9
Fremdenverkehrsorte	47 723	-3,5	129 796	2,1	1 035 867	1,9	2 902 263	2,6
Sonstige Gemeinden	17 734	-8,9	32 852	-6,3	326 057	-9,7	646 835	-5,5

1 Die Gemeindezuordnung erfolgte nach dem Stand vom 1. Januar des aktuellen Berichtsjahres. – 2 Einschließlich gewerbliche Betriebe mit weniger als 10 Betten.

Herkunftsland	Dezember 2014				Januar - Dezember 2014			
	Gäste		Übernachtungen		Gäste		Übernachtungen	
	insgesamt	Veränderung zu Dez. 2013	insgesamt	Veränderung zu Dez. 2013	insgesamt	Veränderung zu Jan.-Dez. 2013	insgesamt	Veränderung zu Jan.-Dez. 2013
	Anzahl	%	Anzahl	%	Anzahl	%	Anzahl	%
Deutschland	371 855	4,6	959 440	2,7	7 084 817	2,1	18 531 043	0,5
Ausland	96 169	-1,0	257 405	1,4	2 035 672	-0,0	5 845 259	0,9
Europa	80 921	1,0	227 584	2,4	1 740 011	1,4	5 242 184	1,2
Belgien	18 937	0,3	47 388	0,4	358 429	1,2	986 335	0,5
Bulgarien	277	48,9	1 317	142,1	4 460	15,8	32 582	153,4
Dänemark	652	-21,6	1 509	-20,1	33 698	-1,2	96 542	5,0
Estland	44	-30,2	60	-45,9	1 458	-33,4	2 675	-33,2
Finnland	280	-35,3	665	-10,1	13 353	-16,3	24 552	-12,9
Frankreich	5 555	5,5	10 256	9,4	72 149	0,0	143 093	-0,8
Griechenland	220	-	623	10,9	3 398	-1,9	8 440	-4,2
Großbritannien und Nordirland	7 529	7,6	18 993	12,1	144 743	1,4	342 860	-0,1
Republik Irland	339	-15,9	808	-34,8	5 557	-8,4	12 991	-14,2
Island	17	-26,1	42	-39,1	1 134	-7,1	3 001	6,3
Italien	2 026	7,4	3 669	0,6	38 000	-4,7	70 927	-5,8
Kroatien	111	48,0	349	-14,5	1 587	4,2	5 124	10,0
Lettland	148	54,2	590	98,0	2 174	-13,6	7 754	52,8
Litauen	102	-44,6	293	-34,2	3 288	-29,2	6 541	-26,4
Luxemburg	3 314	21,7	6 679	27,4	37 304	4,3	76 020	2,3
Malta	17	-75,4	27	-73,3	219	-75,0	493	-73,5
Niederlande	29 045	0,6	102 768	2,0	737 194	3,9	2 762 206	2,1
Norwegen	344	-29,4	765	-15,1	18 246	-15,2	35 732	-16,3
Österreich	1 519	4,6	3 415	-7,3	41 088	9,0	94 560	7,0
Polen	1 311	-0,5	5 493	17,3	23 301	-2,9	79 936	-3,7
Portugal	250	3,3	686	7,9	4 303	11,2	10 603	8,0
Rumänien	384	-0,3	2 299	36,4	6 788	-0,5	32 294	23,3
Russland	667	-39,4	1 723	-45,3	15 445	-18,4	39 572	-14,7
Schweden	937	-16,4	1 710	-19,3	37 788	-3,1	75 981	-4,2
Schweiz einschl. Liechtenstein	3 054	3,2	5 762	2,4	67 420	5,4	127 892	5,5
Slowakische Republik	138	-17,9	885	178,3	3 369	-13,2	9 971	-3,8
Slowenien	89	-21,9	156	-38,8	1 971	-4,5	5 871	-7,4
Spanien	1 162	-1,4	2 112	-6,3	21 818	-2,5	42 131	-7,1
Tschechische Republik	728	34,6	1 956	45,0	11 788	5,7	30 441	2,8
Türkei	279	-21,6	679	-3,6	4 604	-1,9	11 626	2,3
Ukraine	252	24,1	422	-32,9	3 355	14,9	6 398	-4,1
Ungarn	254	-32,8	1 011	-21,3	6 754	-8,7	22 762	-22,4
Zypern	5	-54,5	8	-95,0	226	-22,6	509	-40,7
Sonstiges Europa	935	1,7	2 466	-20,2	13 602	-2,3	33 769	-1,1
Afrika	810	56,7	1 452	25,7	7 988	22,1	17 810	16,2
Republik Südafrika	388	28,9	535	23,8	4 491	41,2	7 199	27,5
Sonstiges Afrika	422	95,4	917	26,8	3 497	4,0	10 611	9,6
Amerika	8 176	-20,9	17 690	-10,6	179 736	-8,5	394 267	-1,5
Kanada	715	-25,7	965	-26,2	16 427	-33,5	25 769	-29,2
USA	7 081	-21,7	15 928	-9,6	149 110	-6,2	337 306	0,0
Mittelamerika und Karibik	80	-5,9	149	-37,4	2 949	-7,8	5 895	1,9
Brasilien	214	32,9	399	2,3	6 653	16,9	14 310	19,4
Sonstiges Südamerika	73	-15,1	194	-15,3	4 218	10,8	10 081	15,1
Sonstiges Nordamerika	13	-	55	-	379	-	906	-
Asien	5 505	0,4	9 454	-1,0	91 749	-5,4	165 783	0,7
Arabische Golfstaaten	379	-28,1	1 027	-30,8	9 650	33,7	25 323	28,2
Volksrepublik China und Hongkong	2 835	23,2	3 971	14,1	42 117	-5,2	59 267	2,6
Indien	161	15,8	617	13,4	2 845	-37,1	10 303	-14,0
Israel	176	47,9	330	18,3	4 068	-7,2	9 052	-16,7
Japan	1 291	-4,3	1 862	-0,4	18 557	-5,1	29 575	-3,9
Südkorea	112	-1,8	229	7,0	2 339	17,6	4 829	19,4
Taiwan	80	-37,5	99	-35,3	2 291	-25,7	3 256	-17,3
Sonstiges Asien	471	-41,5	1 319	-13,3	9 882	-16,5	24 178	-5,2
Australien, Ozeanien	757	14,4	1 225	18,5	16 188	-14,9	25 215	-20,6
Australien	691	12,0	1 080	14,3	14 254	-14,5	22 116	-18,0
Neuseeland, Ozeanien	66	46,7	145	62,9	1 934	-17,6	3 099	-35,4
Ohne Angaben	31	-41,5	51	-37,0	879	-41,0	1 310	-50,1
Rheinland-Pfalz	468 055	3,4	1 216 896	2,4	9 121 368	1,7	24 377 612	0,6

Tourismusregion Betriebsart Gemeindegruppe ¹	Ausländer ins- gesamt	Belgien	Däne- mark	Frank- reich	Groß- bri- tannien	Nieder- lande	Schwe- den	Schweiz	Japan	USA
	Anzahl									
Gäste										
Rheinland-Pfalz	96 169	18 937	652	5 555	7 529	29 045	937	3 054	1 291	7 081
Ahr	3 511	1 125	108	62	192	1 312	24	121	7	40
Eifel	11 305	4 176	52	321	161	4 709	23	127	3	227
Hunsrück	5 151	482	11	234	200	2 010	17	54	18	308
Mosel-Saar	35 039	10 292	95	2 193	2 190	14 635	578	457	79	525
Naheland	3 624	384	17	217	76	1 940	5	143	8	77
Pfalz	11 493	683	93	828	696	1 266	91	951	847	2 151
Rhein Hessen	13 352	403	212	943	852	838	119	777	208	3 120
Rheintal	10 045	1 088	61	488	2 962	1 646	68	281	109	543
Westerwald-Lahn	2 649	304	3	269	200	689	12	143	12	90
Hotels	58 090	11 418	520	3 265	5 857	9 517	331	2 389	1 240	6 355
Hotels garnis	5 741	1 008	61	514	431	881	75	311	34	351
Gasthöfe	2 016	777	16	74	60	603	12	43	2	54
Pensionen	1 773	583	7	77	84	463	8	62	1	29
Erholungs-, Ferien-, Schulungsheime	515	59	-	75	4	78	-	23	-	46
Vorsorge- und Rehabilitationskliniken	190	6	1	-	4	1	-	17	2	4
Ferienzentren	15 821	2 634	2	195	87	12 562	-	77	2	15
Ferienhäuser, Ferienwohnungen	2 112	527	-	64	35	915	4	35	-	27
Jugendherbergen, Hütten u. Ä.	2 198	141	5	1 143	182	555	-	34	7	17
Privatquartiere ²	7 041	1 626	33	112	727	3 134	497	47	3	182
Campingplätze	672	158	7	36	58	336	10	16	-	1
Heilbäder	9 664	2 987	47	482	883	2 289	460	348	28	297
Luftkurorte	9 216	1 530	51	205	1 234	4 462	23	206	50	297
Erholungsorte	11 832	3 358	28	409	856	5 238	42	150	8	732
Fremdenverkehrsorte	47 723	9 709	392	3 246	3 515	15 053	283	1 494	984	2 486
Sonstige Gemeinden	17 734	1 353	134	1 213	1 041	2 003	129	856	221	3 269
Übernachtungen										
Rheinland-Pfalz	257 405	47 388	1 509	10 256	18 993	102 768	1 710	5 762	1 862	15 928
Ahr	7 736	2 434	348	98	464	2 831	43	207	14	79
Eifel	40 284	11 812	78	1 211	526	20 935	27	289	26	1 003
Hunsrück	15 985	1 744	11	368	455	8 500	19	140	47	721
Mosel-Saar	100 423	25 573	243	3 639	6 248	53 198	1 095	1 103	116	1 135
Naheland	14 091	1 328	90	621	164	8 997	8	290	18	386
Pfalz	28 943	1 261	224	1 321	1 349	2 371	194	1 741	1 205	6 877
Rhein Hessen	21 956	600	360	1 379	1 320	1 251	195	1 195	271	4 535
Rheintal	21 044	2 045	145	807	8 150	3 064	113	514	142	944
Westerwald-Lahn	6 943	591	10	812	317	1 621	16	283	23	248
Hotels	114 961	23 876	1 100	5 275	13 914	19 173	613	4 274	1 730	13 418
Hotels garnis	13 402	1 981	102	799	960	1 565	104	493	80	948
Gasthöfe	4 775	1 677	46	99	88	1 111	16	65	2	107
Pensionen	4 949	1 179	12	161	233	1 051	15	111	1	164
Erholungs-, Ferien-, Schulungsheime	1 619	128	-	162	14	257	-	104	-	300
Vorsorge- und Rehabilitationskliniken	1 152	47	9	-	15	13	-	158	4	35
Ferienzentren	78 001	11 100	38	1 039	517	63 990	-	242	2	81
Ferienhäuser, Ferienwohnungen	8 806	1 411	-	181	91	3 967	18	75	-	282
Jugendherbergen, Hütten u. Ä.	4 254	240	59	2 155	682	764	-	83	17	20
Privatquartiere ²	23 413	5 386	128	347	2 297	9 549	933	128	26	572
Campingplätze	2 073	363	15	38	182	1 328	11	29	-	1
Heilbäder	23 222	6 521	171	1 254	2 586	5 288	883	805	54	717
Luftkurorte	31 176	4 748	76	412	3 020	18 576	50	390	50	774
Erholungsorte	40 359	9 115	73	833	2 754	21 777	88	374	31	2 659
Fremdenverkehrsorte	129 796	23 829	921	5 933	8 843	52 444	452	2 825	1 419	6 837
Sonstige Gemeinden	32 852	3 175	268	1 824	1 790	4 683	237	1 368	308	4 941

1 Die Gemeindezuordnung erfolgte nach dem Stand vom 1. Januar des aktuellen Berichtsjahres. – 2 Einschließlich gewerbliche Betriebe mit weniger als 10 Betten.

Verwaltungsbezirk	Dezember 2014				Januar - Dezember 2014			
	Gäste		Übernachtungen		Gäste		Übernachtungen	
	insgesamt	Veränderung zu Dez. 2013	insgesamt	Veränderung zu Dez. 2013	insgesamt	Veränderung zu Jan.-Dez. 2013	insgesamt	Veränderung zu Jan.-Dez. 2013
	Anzahl	%	Anzahl	%	Anzahl	%	Anzahl	%
Frankenthal (Pfalz), St.	2 362	-6,5	4 499	3,6	44 064	-5,9	77 132	-5,7
Kaiserslautern, St.	9 259	19,1	19 357	10,9	120 834	25,3	271 514	31,1
Koblenz, St.	21 252	4,1	39 219	2,1	337 173	1,4	640 089	2,0
Landau i. d. Pf., St.	2 619	8,2	4 497	13,9	40 891	4,4	73 662	11,0
Ludwigshafen a. Rh., St.	9 032	10,4	17 040	5,5	126 010	-1,6	237 137	-6,3
Mainz, St.	43 564	8,8	62 401	5,4	577 238	1,3	871 401	-1,7
Neustadt a. d. Weinstr., St.	4 860	-2,1	11 421	3,0	92 346	-2,5	219 282	-2,3
Pirmasens, St.	1 654	1,0	2 844	6,2	27 968	-2,5	50 037	-7,5
Speyer, St.	10 529	6,4	18 427	11,0	155 738	4,8	267 190	3,6
Trier, St.	31 220	8,2	54 755	9,4	397 833	3,2	742 358	1,2
Worms, St.	3 546	8,9	7 989	4,7	68 880	2,1	144 112	3,1
Zweibrücken, St.	1 349	-29,4	2 543	-26,9	27 645	-8,6	50 228	-4,7
Ahrweiler	28 441	-3,6	80 886	-4,4	548 161	0,9	1 424 568	-2,1
Altenkirchen (Ww.)	7 036	40,7	13 958	26,5	109 810	14,9	243 292	11,6
Alzey-Worms	4 935	20,3	8 858	12,4	69 937	4,5	128 094	-1,3
Bad Dürkheim	20 412	2,0	54 111	-0,6	343 230	4,5	862 057	-1,3
Bad Kreuznach	15 541	15,1	64 119	9,3	271 331	-0,8	1 013 655	-3,7
Bernkastel-Wittlich	37 792	6,7	119 963	-0,8	785 938	0,5	2 646 306	-2,1
Birkenfeld	7 019	0,2	26 041	0,1	123 639	-0,9	437 780	-1,9
Cochem-Zell	25 621	0,4	90 950	-0,1	682 022	1,2	2 209 552	0,3
Donnersbergkreis	3 537	-5,1	7 882	-12,3	64 181	1,4	134 601	0,7
Eifelkreis Bittburg-Prüm	14 295	-9,2	35 151	-7,7	324 421	-0,8	817 266	1,8
Germersheim	3 434	-16,0	9 917	4,4	53 597	-6,1	136 097	-5,0
Kaiserslautern	5 644	20,1	15 907	18,5	89 944	-4,3	258 256	0,0
Kusel	2 087	1,0	4 938	9,0	44 724	4,6	98 275	5,0
Mainz-Bingen	11 117	7,4	20 554	1,8	220 656	2,9	410 627	-0,1
Mayen-Koblenz	15 951	1,1	33 846	-1,6	348 321	9,3	776 502	11,1
Neuwied	6 714	-26,9	14 249	-26,7	122 195	-15,3	261 378	-15,5
Rhein-Hunsrück-Kreis	19 253	3,0	43 052	2,2	389 222	-4,8	851 692	-3,4
Rhein-Lahn-Kreis	12 592	5,2	48 092	2,4	250 553	2,6	826 240	0,3
Rhein-Pfalz-Kreis	4 587	9,8	8 981	12,2	79 595	8,0	147 873	7,6
Südliche Weinstraße	14 375	-2,3	41 940	-0,3	320 845	0,4	939 186	-0,7
Südwestpfalz	7 537	0,4	19 053	-	144 634	-0,7	377 408	-4,3
Trier-Saarburg	19 730	6,8	65 992	-1,2	361 391	4,8	1 244 372	2,3
Vulkaneifel	19 207	-8,5	89 851	14,2	352 280	0,3	1 443 095	3,1
Westerwaldkreis	15 459	0,4	42 524	3,4	267 415	-1,8	675 640	-3,7
Rheinland-Pfalz	463 562	3,1	1 205 807	2,3	8 384 662	1,3	22 007 954	-0,0
kreisfreie Städte	141 246	7,1	244 992	6,0	2 016 620	2,5	3 644 142	1,7
Landkreise	322 316	1,5	960 815	1,4	6 368 042	0,9	18 363 812	-0,4
Industrie- und Handelskammer								
Kammerbezirk Koblenz	174 879	1,7	496 936	0,6	3 449 842	0,5	9 360 388	-0,6
Kammerbezirk Pfalz	103 277	3,0	243 357	3,2	1 776 246	2,2	4 199 935	0,5
Kammerbezirk Rheinhessen	63 162	9,4	99 802	5,2	936 711	1,9	1 554 234	-0,8
Kammerbezirk Trier	122 244	2,3	365 712	3,2	2 221 863	1,4	6 893 397	0,6

Verwaltungsbezirk	Dezember 2014				Januar - Dezember 2014			
	Gäste		Übernachtungen		Gäste		Übernachtungen	
	insgesamt	Veränderung zu Dez. 2013	insgesamt	Veränderung zu Dez. 2013	insgesamt	Veränderung zu Jan.-Dez. 2013	insgesamt	Veränderung zu Jan.-Dez. 2013
	Anzahl	%	Anzahl	%	Anzahl	%	Anzahl	%
Frankenthal (Pfalz), St.	624	13,7	806	-10,7	11 084	3,6	16 242	-6,3
Kaiserslautern, St.	1 283	-7,2	4 765	6,9	23 299	25,3	91 387	54,5
Koblenz, St.	3 356	6,6	6 214	0,7	62 569	1,1	113 365	0,6
Landau i. d. Pf., St.	322	113,2	613	107,1	4 386	55,9	8 658	55,6
Ludwigshafen a. Rh., St.	2 295	-20,0	4 204	-16,7	33 748	-3,3	64 166	-0,6
Mainz, St.	11 156	-2,5	16 704	-6,9	157 206	-10,3	251 799	-7,8
Neustadt a. d. Weinstr., St.	404	-0,7	1 094	-8,7	7 475	-23,0	18 563	-22,3
Pirmasens, St.	299	20,6	628	38,3	4 074	-1,7	8 319	-5,0
Speyer, St.	1 383	2,0	2 415	14,3	23 017	7,7	38 833	4,0
Trier, St.	9 107	4,0	15 651	1,4	103 287	1,3	193 160	-1,2
Worms, St.	620	5,6	2 342	27,1	12 848	6,4	33 678	9,4
Zweibrücken, St.	208	-41,6	514	-23,7	5 441	-13,1	10 691	3,7
Ahrweiler	3 903	-4,0	9 017	-9,8	96 682	3,4	221 835	-0,7
Altenkirchen (Ww.)	386	-27,9	914	-32,0	8 914	6,3	22 307	0,3
Alzey-Worms	613	91,0	964	37,1	6 165	5,9	10 168	3,9
Bad Dürkheim	1 058	16,6	2 571	13,9	20 188	5,8	47 028	-4,4
Bad Kreuznach	1 139	8,8	3 145	-7,0	19 264	-3,1	57 637	-14,0
Bernkastel-Wittlich	9 626	2,9	27 280	1,5	204 549	2,3	631 622	-1,8
Birkenfeld	2 434	-14,9	10 849	-5,4	40 257	-1,9	180 420	-4,5
Cochem-Zell	10 450	-0,9	36 109	0,2	232 575	-1,1	743 012	-3,7
Donnersbergkreis	189	2,7	806	39,2	3 727	3,0	10 900	28,0
Eifelkreis Bittburg-Prüm	4 546	-15,0	10 115	-11,0	115 809	1,1	293 761	5,5
Germersheim	343	-10,0	1 270	24,5	5 320	-11,9	13 856	-20,8
Kaiserslautern	1 631	3,4	5 673	9,2	26 116	-15,8	98 754	-8,2
Kusel	143	-28,1	476	-20,3	3 702	8,9	9 210	-1,3
Mainz-Bingen	1 184	0,1	2 657	4,5	34 432	5,9	62 975	-1,8
Mayen-Koblenz	2 997	22,3	7 456	31,7	58 185	12,4	144 557	14,1
Neuwied	826	-32,6	1 607	-33,0	13 752	-27,4	27 255	-26,2
Rhein-Hunsrück-Kreis	5 511	-13,6	10 167	-1,7	129 797	-9,8	223 195	-2,5
Rhein-Lahn-Kreis	2 052	-11,5	5 871	1,5	35 318	-2,5	89 256	-6,9
Rhein-Pfalz-Kreis	415	-1,9	1 018	11,7	9 002	-4,9	19 247	2,8
Südliche Weinstraße	544	-3,0	1 174	-4,4	13 254	-1,9	28 959	-11,8
Südwestpfalz	300	15,4	798	17,9	5 876	-7,4	13 816	-19,4
Trier-Saarburg	7 985	11,6	31 526	-5,8	118 651	8,1	538 409	4,0
Vulkaneifel	5 102	-2,1	24 660	27,2	101 702	3,7	456 374	8,0
Westerwaldkreis	1 063	11,1	3 259	34,1	22 677	0,2	62 484	4,5
Rheinland-Pfalz	95 497	-1,3	255 332	1,3	1 774 348	-0,6	4 855 898	-0,0
kreisfreie Städte	31 057	-0,6	55 950	-1,0	448 434	-2,4	848 861	1,2
Landkreise	64 440	-1,5	199 382	1,9	1 325 914	0,1	4 007 037	-0,3
Industrie- und Handelskammer								
Kammerbezirk Koblenz	34 117	-4,0	94 608	-0,4	719 990	-1,8	1 885 323	-2,5
Kammerbezirk Pfalz	11 441	-3,1	28 825	4,4	199 709	-0,6	498 629	2,3
Kammerbezirk Rheinhessen	13 573	0,3	22 667	-1,6	210 651	-6,6	358 620	-5,0
Kammerbezirk Trier	36 366	1,5	109 232	2,5	643 998	3,2	2 113 326	2,7

Jahr Monat	Gäste		Übernachtungen		Gäste		Übernachtungen		
	insgesamt	Ausländer	insgesamt	Ausländer	insgesamt	Ausländer	insgesamt	Ausländer	
	Anzahl				Veränderungen zum Vorjahr bzw. Vorjahresmonat in %				
2004	558 819	214 066	1 933 982	826 901	0,4	0,5	-0,5	-1,6	
2005	542 726	211 417	1 895 800	825 157	-2,9	-1,2	-2,0	-0,2	
2006	550 558	214 218	1 852 637	798 314	1,4	1,3	-2,3	-3,3	
2007	524 901	203 070	1 784 746	775 822	-4,7	-5,2	-3,7	-2,8	
2008	527 751	205 305	1 783 519	787 667	0,5	1,1	-0,1	1,5	
2009	582 536	223 073	1 974 241	855 019	10,4	8,7	10,7	8,6	
2010	640 281	243 802	2 081 126	923 427	9,9	9,3	5,4	8,0	
2011	705 532	250 348	2 243 241	917 439	10,2	2,7	7,8	-0,6	
2012	701 269	255 839	2 165 752	893 889	-0,6	2,2	-3,5	-2,6	
2013	692 516	251 709	2 208 552	937 339	-1,2	-1,6	2,0	4,9	
2014	736 706	261 324	2 369 658	989 361	6,4	3,8	7,3	5,5	
2011	Dezember	3 899	692	9 972	2 122	45,2	8,3	34,8	14,4
2012	Januar	2 490	694	6 181	1 526	-52,1	-65,4	-53,7	-68,6
	Februar	4 988	798	11 776	1 994	-6,7	0,1	0,9	52,3
	März	12 673	2 247	26 381	4 725	22,1	29,3	26,6	40,5
	April	50 866	14 253	145 673	40 645	-18,9	-10,1	-17,2	-10,8
	Mai	97 799	28 701	287 609	92 401	58,9	17,1	57,1	12,8
	Juni	95 044	34 014	283 605	107 846	-25,2	-11,7	-29,3	-17,7
	Juli	126 111	59 620	426 691	225 355	-2,1	1,4	-7,2	-2,6
	August	145 465	64 182	487 547	246 485	12,0	9,5	5,2	-0,3
	September	94 995	34 761	288 794	119 639	-2,6	6,0	-2,5	4,0
	Oktober	61 395	14 953	178 376	49 289	-6,4	2,0	-6,4	-1,4
	November	6 399	1 094	14 968	2 403	-14,0	-21,5	-14,0	-32,0
	Dezember	3 044	522	8 151	1 581	-21,9	-24,6	-18,3	-25,5
2013	Januar	2 396	522	5 751	1 128	-3,8	-24,8	-7,0	-26,1
	Februar	3 929	553	10 350	1 246	-21,2	-30,7	-12,1	-37,5
	März	13 695	1 820	32 802	3 927	8,1	-19,0	24,3	-16,9
	April	37 588	10 750	97 094	30 923	-26,1	-24,6	-33,3	-23,9
	Mai	92 755	25 977	278 379	86 917	-5,2	-9,5	-3,2	-5,9
	Juni	82 305	32 238	242 633	101 078	-13,4	-5,2	-14,4	-6,3
	Juli	146 906	69 587	516 016	287 640	16,5	16,7	20,9	27,6
	August	151 961	63 276	528 531	260 484	4,5	-1,4	8,4	5,7
	September	88 316	32 012	282 706	115 344	-7,0	-7,9	-2,1	-3,6
	Oktober	62 256	13 340	187 189	44 185	1,4	-10,8	4,9	-10,4
	November	7 103	1 152	17 860	2 885	11,0	5,3	19,3	20,1
	Dezember	3 306	482	9 241	1 582	8,6	-7,7	13,4	0,1
2014	Januar	2 902	509	6 892	1 188	21,1	-2,5	19,8	5,3
	Februar	4 989	703	12 833	1 468	27,0	27,1	24,0	17,8
	März	13 986	2 362	30 194	5 814	2,1	29,8	-8,0	48,1
	April	61 392	16 090	176 918	47 107	63,3	49,7	82,2	52,3
	Mai	79 291	27 573	232 590	88 119	-14,5	6,1	-16,4	1,4
	Juni	136 490	41 512	434 068	143 266	65,8	28,8	78,9	41,7
	Juli	125 731	63 149	457 073	274 795	-14,4	-9,3	-11,4	-4,5
	August	136 060	58 823	495 203	252 676	-10,5	-7,0	-6,3	-3,0
	September	95 652	33 424	298 570	120 260	8,3	4,4	5,6	4,3
	Oktober	72 553	16 401	211 897	52 332	16,5	22,9	13,2	18,4
	November	7 701	1 172	17 788	3 411	8,4	1,7	-0,4	18,2
	Dezember	4 493	672	11 089	2 073	35,9	39,4	20,0	31,0

Verwaltungsbezirk ¹	Dezember 2014				Januar - Dezember 2014			
	Gäste		Übernachtungen		Gäste		Übernachtungen	
	insgesamt	Veränderung zu Dez. 2013	insgesamt	Veränderung zu Dez. 2013	insgesamt	Veränderung zu Jan.-Dez. 2013	insgesamt	Veränderung zu Jan.-Dez. 2013
	Anzahl	%	Anzahl	%	Anzahl	%	Anzahl	%
Frankenthal (Pfalz), St.	-	-	-	-	-	-	-	-
Kaiserslautern, St.	-	-	-	-	-	-	-	-
Koblenz, St.	-	-	-	-	-	-	-	-
Landau i. d. Pf., St.	-	-	-	-	-	-	-	-
Ludwigshafen a. Rh., St.	-	-	-	-	-	-	-	-
Mainz, St.	-	-	-	-	-	-	-	-
Neustadt a. d. Weinstr., St.	-	-	-	-	-	-	-	-
Pirmasens, St.	-	-	-	-	-	-	-	-
Speyer, St.	-	-	-	-	-	-	-	-
Trier, St.	-	-	-	-	-	-	-	-
Worms, St.	-	-	-	-	-	-	-	-
Zweibrücken, St.	-	-	-	-	-	-	-	-
Ahrweiler	669	37,1	1 465	32,7	63 227	-7,3	224 181	-5,2
Altenkirchen (Ww.)	-	-	-	-	-	-	-	-
Alzey-Worms	-	-	-	-	-	-	-	-
Bad Dürkheim	-	-	-	-	-	-	-	-
Bad Kreuznach	-	-	-	-	-	-	-	-
Bernkastel-Wittlich	-	-	-	-	-	-	-	-
Birkenfeld	109	34,6	236	1,7	13 618	39,4	42 644	24,4
Cochem-Zell	77	79,1	-	-	68 535	3,4	-	-
Donnersbergkreis	-	-	-	-	-	-	-	-
Eifelkreis Bitburg-Prüm	122	3,4	444	-	58 916	10,4	276 547	-
Germersheim	-	-	-	-	-	-	-	-
Kaiserslautern	-	-	-	-	-	-	-	-
Kusel	-	-	-	-	-	-	-	-
Mainz-Bingen	261	82,5	623	26,1	21 814	8,2	49 911	3,6
Mayen-Koblenz	117	-6,4	359	21,7	33 823	7,3	89 676	26,5
Neuwied	136	-8,1	326	-	15 359	42,0	41 829	-
Rhein-Hunsrück-Kreis	194	-33,8	512	-49,6	44 945	2,0	120 637	6,7
Rhein-Lahn-Kreis	181	29,3	378	53,0	35 029	6,1	85 069	13,9
Rhein-Pfalz-Kreis	-	-	-	-	-	-	-	-
Südliche Weinstraße	-	-	-	-	-	-	-	-
Südwestpfalz	10	-33,3	30	-11,8	15 947	4,2	41 649	15,7
Trier-Saarburg	147	-	585	236,2	75 044	-	288 280	10,4
Vulkaneifel	240	-2,0	875	-20,0	16 450	3,5	59 275	-3,0
Westerwaldkreis	205	-59,9	1 255	-28,8	20 721	-11,2	72 121	-5,7
Rheinland-Pfalz	4 493	35,9	11 089	20,0	736 706	6,4	2 369 658	7,3

¹ Aus Datenschutzgründen können nur Verwaltungsbezirke mit drei und mehr Campingplätzen dargestellt werden.

Herkunftsland	Dezember 2014				Januar - Dezember 2014			
	Gäste		Übernachtungen		Gäste		Übernachtungen	
	insgesamt	Veränderung zu Dez. 2013	insgesamt	Veränderung zu Dez. 2013	insgesamt	Veränderung zu Jan.-Dez. 2013	insgesamt	Veränderung zu Jan.-Dez. 2013
	Anzahl	%	Anzahl	%	Anzahl	%	Anzahl	%
Deutschland	3 821	35,3	9 016	17,7	475 334	7,8	1 380 222	8,6
Ausland	672	39,4	2 073	31,0	261 324	3,8	989 361	5,5
Europa	663	38,4	2 062	30,6	259 528	3,9	986 266	5,6
Belgien	158	17,9	363	18,2	31 671	11,0	92 859	7,9
Bulgarien	4	-	12	-	274	x	964	2,9
Dänemark	7	-41,7	15	-	6 617	-1,4	23 479	12,5
Estland	-	-	-	-	88	18,9	133	-35,1
Finnland	-	x	-	x	1 035	11,3	1 917	18,3
Frankreich	36	x	38	-7,3	4 958	8,8	11 295	33,4
Griechenland	-	-	-	-	42	x	60	x
Großbritannien und Nordirland	58	81,3	182	x	15 238	10,0	43 129	16,7
Republik Irland	-	-	-	-	350	-16,9	943	-28,4
Island	-	-	-	-	102	13,3	168	13,5
Italien	19	x	23	x	2 573	8,8	4 064	6,1
Kroatien	-	-	-	-	6	x	6	x
Lettland	-	-	-	-	81	58,8	113	4,6
Litauen	-	-	-	-	95	-43,1	151	x
Luxemburg	3	x	5	-37,5	2 681	27,6	6 286	21,2
Malta	-	-	-	-	6	50,0	37	x
Niederlande	336	40,6	1 328	33,7	172 083	1,5	756 195	3,8
Norwegen	2	100,0	2	100,0	4 008	1,9	8 565	9,3
Österreich	-	x	-	x	2 283	27,0	5 065	34,6
Polen	2	x	2	x	589	-4,4	1 948	41,2
Portugal	-	-	-	-	99	50,0	152	-13,6
Rumänien	-	-	-	-	65	x	93	27,4
Russland	-	-	-	-	174	-27,8	273	-40,4
Schweden	10	11,1	11	-8,3	6 639	4,5	11 946	5,4
Schweiz einschl. Liechtenstein	16	100,0	29	x	5 783	14,6	12 335	18,1
Slowakische Republik	3	-	33	-	67	-40,2	211	11,6
Slowenien	5	-	5	-	126	6,8	252	7,2
Spanien	2	-50,0	2	x	825	24,6	1 509	12,6
Tschechische Republik	-	-	-	-	631	-4,8	1 194	20,4
Türkei	-	-	-	-	16	x	39	x
Ukraine	-	-	-	-	18	28,6	33	57,1
Ungarn	2	-	12	-	85	-11,5	219	-6,0
Zypern	-	-	-	-	-	x	-	x
Sonstiges Europa	-	-	-	-	220	-39,1	633	-28,6
Afrika	1	-	1	-	42	-41,7	90	-10,0
Republik Südafrika	1	-	1	-	34	-29,2	69	-1,4
Sonstiges Afrika	-	-	-	-	8	x	21	-30,0
Amerika	1	-	1	-	857	-2,3	1 446	1,1
Kanada	-	-	-	-	226	8,1	329	-6,5
USA	1	-	1	-	541	-4,8	973	4,5
Mittelamerika und Karibik	-	-	-	-	13	-31,6	16	x
Brasilien	-	-	-	-	54	92,9	80	x
Sonstiges Südamerika	-	-	-	-	19	x	44	-45,7
Sonstiges Nordamerika	-	-	-	-	4	-	4	-
Asien	-	-	-	-	256	-11,1	452	5,1
Arabische Golfstaaten	-	-	-	-	6	-14,3	6	x
Volksrepublik China und Hongkong	-	-	-	-	42	5,0	59	-29,8
Indien	-	-	-	-	-	x	-	x
Israel	-	-	-	-	70	-32,7	123	1,7
Japan	-	-	-	-	53	43,2	83	33,9
Südkorea	-	-	-	-	61	60,5	95	58,3
Taiwan	-	-	-	-	2	x	56	x
Sonstiges Asien	-	-	-	-	22	x	30	x
Australien, Ozeanien	7	x	9	x	641	-8,6	1 107	-7,6
Australien	7	x	9	x	501	-7,9	879	-8,4
Neuseeland, Ozeanien	-	-	-	-	140	-10,8	228	-4,2
Ohne Angaben	-	-	-	-	48	29,7	75	-27,9
Rheinland-Pfalz	4 493	35,9	11 089	20,0	736 706	6,4	2 369 658	7,3

Verwaltungsbezirk	Dezember 2014							Januar - Dezember 2014			
	Be- triebe	Betten		Gäste		Übernachtungen		Gäste		Übernachtungen	
		An- gebot	Auslas- tung	ins- gesamt	Aus- länder	ins- gesamt	Aus- länder	ins- gesamt	Aus- länder	ins- gesamt	Aus- länder
	Anzahl	%	Anzahl und Veränderung zu Dez. 2013 bzw. Jan.-Dez. 2013 in %								

Kreisfreie Städte

Frankenthal (Pfalz), St.	6	655	22,9	2 362	624	4 499	806	44 064	11 084	77 132	16 242
				-6,5	13,7	3,6	-10,7	-5,9	3,6	-5,7	-6,3
Kaiserslautern, St.	37	1 710	37,7	9 259	1 283	19 357	4 765	120 834	23 299	271 514	91 387
				19,1	-7,2	10,9	6,9	25,3	25,3	31,1	54,5
Koblenz, St.	60	3 887	33,6	21 252	3 356	39 219	6 214	337 173	62 569	640 089	113 365
				4,1	6,6	2,1	0,7	1,4	1,1	2,0	0,6
Landau i. d. Pf., St.	11	497	30,2	2 619	322	4 497	613	40 891	4 386	73 662	8 658
				8,2	x	13,9	x	4,4	55,9	11,0	55,6
Ludwigshafen a. Rh., St.	24	1 792	31,7	9 032	2 295	17 040	4 204	126 010	33 748	237 137	64 166
				10,4	-20,0	5,5	-16,7	-1,6	-3,3	-6,3	-0,6
Mainz, St.	43	5 429	38,3	43 564	11 156	62 401	16 704	577 238	157 206	871 401	251 799
				8,8	-2,5	5,4	-6,9	1,3	-10,3	-1,7	-7,8
Neustadt a. d. Weinstr., St.	177	1 824	20,9	4 860	404	11 421	1 094	92 346	7 475	219 282	18 563
				-2,1	-0,7	3,0	-8,7	-2,5	-23,0	-2,3	-22,3
Pirmasens, St.	38	594	16,0	1 654	299	2 844	628	27 968	4 074	50 037	8 319
				1,0	20,6	6,2	38,3	-2,5	-1,7	-7,5	-5,0
Speyer, St.	38	1 529	40,2	10 529	1 383	18 427	2 415	155 738	23 017	267 190	38 833
				6,4	2,0	11,0	14,3	4,8	7,7	3,6	4,0
Trier, St.	76	4 277	42,7	31 220	9 107	54 755	15 651	397 833	103 287	742 358	193 160
				8,2	4,0	9,4	1,4	3,2	1,3	1,2	-1,2
Worms, St.	34	1 091	24,4	3 546	620	7 989	2 342	68 880	12 848	144 112	33 678
				8,9	5,6	4,7	27,1	2,1	6,4	3,1	9,4
Zweibrücken, St.	30	488	17,4	1 349	208	2 543	514	27 645	5 441	50 228	10 691
				-29,4	-41,6	-26,9	-23,7	-8,6	-13,1	-4,7	3,7

Landkreise

LK Ahrweiler	517	10 324	26,1	28 441	3 903	80 886	9 017	548 161	96 682	1 424 568	221 835
				-3,6	-4,0	-4,4	-9,8	0,9	3,4	-2,1	-0,7
Bad Neuenahr-Ahrweiler, St.	208	4 248	40,9	15 309	1 386	52 132	3 046	232 585	23 259	746 520	48 780
				-4,1	3,1	-1,3	3,7	-6,5	-3,5	-5,0	-3,7
Remagen, St.	42	558	23,8	1 551	373	3 981	1 183	27 381	6 116	71 365	24 274
				-2,2	-32,5	-14,5	-23,9	-3,4	-8,9	-16,6	-5,9
Sinzig, St.	16	231
			
VG Adenau	93	2 246	8,2	3 004	818	5 520	1 593	128 536	39 737	237 226	79 693
				-33,0	5,3	-28,6	3,8	8,4	9,8	1,7	2,2
Adenau, St.	19	243	18,5	695	410	1 346	806	18 675	10 334	34 999	20 530
				-3,5	1,0	-18,6	0,6	15,3	35,4	11,6	32,7
Barweiler	6	109
			
Kaltenborn	3
			
Müllenbach	3
			
Nürburg	33	1 184	5,3	1 241	168	1 887	239	74 859	20 971	130 303	41 350
				x	5,7	-44,7	-7,0	3,3	1,2	-0,9	-6,4

Verwaltungsbezirk	Dezember 2014							Januar - Dezember 2014			
	Be- triebe	Betten		Gäste		Übernachtungen		Gäste		Übernachtungen	
		An- gebot	Auslas- tung	ins- gesamt	Aus- länder	ins- gesamt	Aus- länder	ins- gesamt	Aus- länder	ins- gesamt	Aus- länder
	Anzahl	%	Anzahl und Veränderung zu Dez. 2013 bzw. Jan.-Dez. 2013 in %								

noch: LK Ahrweiler

Schuld	6	81	3,7	80	6	90	14	1 559	248	2 322	481
Wiesemscheid	4
VG Altenahr	76	1 611	19,2	4 357	976	9 289	2 428	80 331	20 351	184 918	52 287
Altenahr	29	897	17,7	2 216	457	4 752	1 245	44 993	13 403	101 501	35 617
Dernau	21	128	12,5	174	9	480	25	6 030	477	16 580	1 591
Mayschoß	7	269	34,9	1 360	412	2 817	961	17 661	4 840	37 442	11 838
Rech	12	147	18,0	419	49	794	100	7 691	871	14 853	1 789
VG Bad Breisig	54	.	.	1 586	86	4 307	242	34 770	2 178	86 388	5 132
Bad Breisig, St.	50	746	18,5	.	.	4 140	211	.	.	81 053	5 074
Brohl-Lützing	4	167	31	.	.	5 335	58
VG Brohltal	27	560	26,3	1 998	217	4 420	422	32 203	3 622	71 719	7 930
Burgbrohl	6	92
Glees	4	154
Kempenich	5	60	5,1	54	4	91	12	1 200	86	2 791	202
LK Altenkirchen (Ww.)	103	2 592	18,0	7 036	386	13 958	914	109 810	8 914	243 292	22 307
Herdorf, St.	6	194	15,6	458	23	908	103	4 801	694	9 530	1 992
VG Altenkirchen (Ww.)	13	379	22,6	1 012	30	2 570	78	21 001	1 037	52 288	3 658
Altenkirchen (Ww.), St.	4	194	28,8	703	18	1 674	36	12 299	488	25 796	1 018
VG Betzdorf	6	89	13,5	233	28	361	42	4 208	512	6 164	844
Betzdorf, St.	6	89	13,5	233	28	361	42	4 208	512	6 164	844
VG Daaden	7	107	17,7	370	-	568	-	5 554	-	9 941	-
Daaden	5	.	.	-0,3	0,0	-4,2	0,0	-12,0	0,0	-7,4	0,0
VG Flammersfeld	23	655	21,5	3 099	225	4 219	343	34 297	4 982	62 988	9 331
Burglahr	4	.	.	x	-41,9	71,8	-42,7	58,5	6,7	55,0	3,5
Flammersfeld	6	.	x	0,0	0,0	0,0	0,0	.	0,0	.	0,0
Oberlahr	3	.	.	0,0	0,0	0,0	0,0	.	0,0	.	0,0
Rott	3	.	.	31	5	.	.	426	42	.	.

Verwaltungsbezirk	Dezember 2014							Januar - Dezember 2014			
	Be- triebe	Betten		Gäste		Übernachtungen		Gäste		Übernachtungen	
		An- gebot	Auslas- tung	ins- gesamt	Aus- länder	ins- gesamt	Aus- länder	ins- gesamt	Aus- länder	ins- gesamt	Aus- länder
	Anzahl	%	Anzahl und Veränderung zu Dez. 2013 bzw. Jan.-Dez. 2013 in %								
noch: LK Altenkirchen (Ww.)											
VG Gebhardshain	8	143	7,2	116	5	307	155	2 334	288	7 311	2 659
				46,8	.	-41,2	.	1,4	.	-15,4	.
Elkenroth	3
VG Hamm (Sieg)	9	425	8,5	311	29	1 086	123	10 301	490	25 431	2 037
				-31,9	.	-8,0	.	-4,0	.	-7,8	.
Hamm (Sieg)	4	55	20,5	.	.	339	30	.	.	4 368	316
VG Kirchen (Sieg)	14	366	22,5	966	42	2 472	64	17 099	729	36 635	1 352
				18,7	.	41,7	.	-5,5	.	-3,8	.
Friesenhagen	8
Kirchen (Sieg), St.	5	302
VG Wissen	17	234	20,9	471	4	1 467	6	10 215	182	33 004	434
				10,6	.	14,8	.	7,9	.	12,4	.
Katzwinkel (Sieg)	5
					0,0		0,0				
Wissen, St.	10	108	15,6	189	4	505	6	4 153	146	12 710	320
				-5,5	.	11,2	.	-21,5	.	-2,3	.
LK Alzey-Worms	67	1 488	19,8	4 935	613	8 858	964	69 937	6 165	128 094	10 168
				20,3	91,0	12,4	37,1	4,5	5,9	-1,3	3,9
Alzey, St.	19	497	29,3	2 590	368	4 371	481	31 537	3 703	53 070	5 433
				4,3	61,4	-7,2	-12,9	5,1	18,7	-7,8	-1,6
Osthofen, St.	8	163	36,1	986	160	1 767	257	7 563	426	12 591	680
				x	.	x	.	10,8	.	14,3	.
VG Alzey-Land	11	173	11,0	371	17	569	21	7 333	456	12 361	913
				4,2	.	17,3	.	10,3	.	11,0	.
Flonheim	8	125	11,7	279	13	439	13	5 744	351	9 299	635
				1,5	.	21,3	.	15,6	.	17,8	.
VG Monsheim	9	205	13,1	449	43	808	57	9 246	925	18 668	1 962
				11,4	59,3	-3,3	-5,0	-2,4	-13,5	1,2	5,4
Flörsheim-Dalsheim	5	79	11,8	190	3	280	4	3 815	108	6 780	224
				15,9	.	-21,3	.	8,0	.	-2,4	.
VG Westhofen	3
VG Wöllstein	8	143	6,8	92	10	292	132	3 283	91	6 464	370
VG Wörrstadt	8	210	12,4	368	2	779	3	8 225	203	19 427	449
				-16,0	.	-33,4	.	2,8	.	-2,9	.
Vendersheim	3
					0,0		0,0				
LK Bad Dürkheim	449	6 505	27,7	20 412	1 058	54 111	2 571	343 230	20 188	862 057	47 028
				2,0	16,6	-0,6	13,9	4,5	5,8	-1,3	-4,4
Bad Dürkheim, St.	108	2 173	41,6	5 933	229	27 096	420	107 569	5 411	394 196	11 528
				-7,5	27,2	-6,0	48,9	0,3	4,4	-2,5	5,6
Grünstadt, St.	25	312	25,4	1 467	44	2 377	57	20 379	1 263	35 269	2 561
				20,0	x	5,7	x	4,0	0,7	-0,4	22,7
Haßloch	22	301	20,5	375	55	1 854	728	10 593	1 116	33 235	7 988
				-12,0	-24,7	2,1	13,8	-0,8	-23,0	-18,1	-26,3

Verwaltungsbezirk	Dezember 2014							Januar - Dezember 2014			
	Be- triebe	Betten		Gäste		Übernachtungen		Gäste		Übernachtungen	
		An- gebot	Auslas- tung	ins- gesamt	Aus- länder	ins- gesamt	Aus- länder	ins- gesamt	Aus- länder	ins- gesamt	Aus- länder
	Anzahl	%	Anzahl und Veränderung zu Dez. 2013 bzw. Jan.-Dez. 2013 in %								

noch: LK Bad Dürkheim

VG Deidesheim	79	992	31,0	5 643	380	9 212	720	78 103	6 863	137 300	14 024
				-5,2	5,6	-2,2	6,7	6,6	4,5	-0,1	1,9
Deidesheim, St.	44	775
Forst an der Weinstraße	10	.	.	305	-	592	-	5 360	62	11 437	121
				.	0,0	.	0,0
Ruppertsberg	23	121	24,8	428	-	900	-	6 451	20	14 959	96
				.	0,0	.	0,0
VG Freinsheim	84	894	16,3	2 608	84	4 374	136	44 173	1 772	80 308	3 323
				22,7	x	19,0	.	18,5	32,7	14,2	.
Bobenheim am Berg	4	.	.	.	-	146	-	.	-	2 818	-
				.	0,0	.	0,0	.	0,0	.	0,0
Erpolzheim	5	34	7,8	37	-	80	-	776	-	2 282	-
				.	0,0	.	0,0
Freinsheim, St.	41	355	17,2	863	40	1 836	68	13 834	576	29 632	1 130
				6,9	.	11,9	.	-6,3	.	-0,3	.
Herxheim am Berg	4	.	.	39	-	73	-	981	-	1 790	-
				.	0,0	.	0,0	.	0,0	.	0,0
Kallstadt	19	298	15,7	987	33	1 401	44	16 742	968	26 308	1 840
				33,0	65,0	33,6	4,8	33,9	41,5	23,2	22,6
Weisenheim am Berg	7	104	22,9	.	.	714	24	.	.	14 390	353
				.	.	8,3	.	.	.	38,7	.
Weisenheim am Sand	4	37	11,2	39	-	124	-	1 301	-	3 088	-
				.	0,0	.	0,0
VG Grünstadt-Land	22	453	15,9	1 423	175	2 167	225	29 549	1 699	50 596	2 594
				-0,1	x	2,0	x	2,0	18,4	4,7	31,5
Bockenheim an der Weinstraße	3	48	8,0	53	-	115	-	1 881	10	4 369	18
				.	0,0	.	0,0
Großkarlbach	6	172	15,8	638	111	814	113	12 400	780	20 629	1 178
				-1,1	x	-1,8	x	-5,0	3,4	-2,1	11,9
Neuleiningen	6	87	20,4	257	37	532	73	4 550	495	8 787	742
				8,0	.	28,5	.	21,0	.	26,4	.
VG Hettenleidelheim	18	308	42,4	1 541	13	3 922	32	24 822	465	63 570	1 006
				42,7	.	17,0	23,1	1,3	.	-2,7	15,1
Altleiningen	4
Carlsberg	12	126
VG Lambrecht (Pfalz)	54	819	9,8	1 066	76	2 401	234	20 308	1 122	51 528	3 183
				16,6	13,4	13,0	-16,1	3,2	-8,1	-5,5	-37,2
Elmstein	27	322	5,2	263	6	499	6	6 950	333	17 210	999
				-7,4	.	-23,2	.	-0,4	.	1,2	.
Esthal	6
Lambrecht (Pfalz), St.	8	240	10,8	315	52	780	200	4 264	274	9 940	998
				38,8	.	67,0	.	-8,5	.	-28,0	.
Lindenberg	3	.	.	.	-	.	-	.	-	.	-
				.	0,0	.	0,0	.	0,0	.	0,0
Weidenthal	8	.	.	.	-	.	-
VG Wachenheim an der Weinstraße	37	253	9,3	356	2	708	19	7 734	477	16 055	821
				-19,1	.	-19,9	.	3,9	.	-9,1	.
Wachenheim a. d. W., St.	34	215	9,3	290	2	602	19	6 706	462	14 001	793
				-16,9	.	-15,0	.	10,7	.	-6,5	.

Verwaltungsbezirk	Dezember 2014							Januar - Dezember 2014			
	Be- triebe	Betten		Gäste		Übernachtungen		Gäste		Übernachtungen	
		An- gebot	Auslas- tung	ins- gesamt	Aus- länder	ins- gesamt	Aus- länder	ins- gesamt	Aus- länder	ins- gesamt	Aus- länder
	Anzahl	%	Anzahl und Veränderung zu Dez. 2013 bzw. Jan.-Dez. 2013 in %								
LK Bad Kreuznach	369	7 357	29,1	15 541	1 139	64 119	3 145	271 331	19 264	1 013 655	57 637
				15,1	8,8	9,3	-7,0	-0,8	-3,1	-3,7	-14,0
Bad Kreuznach, gr. kr. St.	59	2 312	41,2	6 296	497	28 543	1 276	97 181	8 504	438 309	22 378
Kirn, St.	3
VG Bad Münster am Stein-Ebg.	150	2 124	21,6	1 619	39	13 762	67	44 197	577	226 291	1 270
				13,5	.	19,0	.	-1,3	.	-6,0	.
Bad Münster am Stein-Ebg., St.	146	2 059	22,2	1 580	38	13 699	65	42 644	512	223 453	1 190
				13,8	.	20,8	.	-1,2	.	-6,0	.
VG Bad Sobernheim	82	1 243	33,4	3 343	212	12 451	707	55 830	3 814	179 903	14 804
				42,3	44,2	26,8	0,3	1,9	-18,3	-0,4	-7,3
Auen	3	41
				.	0,0	.	0,0
Bad Sobernheim, St.	43	814	45,7	2 852	210	11 158	705	41 911	3 449	143 545	13 368
				43,5	.	24,9	.	-0,4	.	-0,0	.
Kirschroth	8	.	.	27	.	56	.	728	24	1 698	60
				.	0,0	.	0,0
Monzingen	13	.	.	56	.	167	.	1 587	100	4 735	546
				.	0,0	.	0,0
Staudernheim	6	74	0,7	.	.	15	.	.	.	2 800	180
				.	0,0	.	0,0
Winterburg	3
				.	0,0	.	0,0	.	0,0	.	0,0
VG Kirn-Land	9	224	8,1	212	29	543	50	4 856	298	15 758	737
			
Hochstetten-Dhaun	3	71	9,3	87	.	199	.	1 740	53	4 604	171
				-37,4	.	.	.	-22,2	.	.	.
Simmertal	3
			
VG Langenlonsheim	13	307	11,0	585	93	1 016	113	12 483	944	24 187	1 624
				-15,8	x	-28,6	37,8	-3,0	44,1	-1,7	35,6
Bretzenheim	4	111	10,7	242	11	357	16	4 626	262	9 032	536
				.	.	-40,3	.	.	.	12,4	.
Guldental	3	72
			
Langenlonsheim	3	59	10,5	49	.	186	.	1 183	24	3 658	34
				.	0,0	.	0,0
VG Meisenheim	12	131	15,0	352	16	590	28	5 248	254	9 871	479
				33,3	.	29,1	.	39,7	.	43,0	.
Meisenheim, St.	12	131	15,0	352	16	590	28	5 248	254	9 871	479
				33,3	.	29,1	.	39,7	.	43,0	.
VG Rüdesheim	25	295	8,6	368	45	763	120	7 939	723	20 960	3 116
				-21,0	-16,7	-23,2	-40,9	-13,3	-16,1	1,2	-30,3
Gebroth	3	.	.	19	2	65	8	781	27	1 345	64
			
Münchwald	3
			
Spabrücken	3
			
Waldböckelheim	3
			
VG Stromberg	15	653
			
Stromberg, St.	12	621	31,9	2 569	196	5 944	763	40 394	3 936	91 616	12 915
			

Verwaltungsbezirk	Dezember 2014							Januar - Dezember 2014				
	Be- triebe	Betten		Gäste		Übernachtungen		Gäste		Übernachtungen		
		An- gebot	Auslas- tung	ins- gesamt	Aus- länder	ins- gesamt	Aus- länder	ins- gesamt	Aus- länder	ins- gesamt	Aus- länder	
	Anzahl	%	Anzahl und Veränderung zu Dez. 2013 bzw. Jan.-Dez. 2013 in %									
LK Bernkastel-Wittlich	2 229	19 905	20,1	37 792	9 626	119 963	27 280	785 938	204 549	2 646 306	631 622	
				6,7	2,9	-0,8	1,5	0,5	2,3	-2,1	-1,8	
Morbach	40	568	18,5	1 090	543	3 153	1 445	19 984	9 101	60 244	27 657	
				2,5	8,6	-1,6	-16,8	-5,4	-4,6	-3,4	-10,3	
Wittlich, St.	23	286	15,6	702	191	1 342	479	13 552	2 684	23 720	6 140	
				-5,1	-3,5	-6,4	-1,2	4,3	-5,9	-0,7	-3,0	
VG Bernkastel-Kues	1 024	8 918	25,5	21 740	5 494	68 301	12 906	412 167	97 569	1 387 909	246 288	
				5,9	4,1	-0,1	1,9	0,9	1,9	0,2	1,3	
Bernkastel-Kues, St.	296	4 227	37,2	13 556	3 894	47 116	8 758	191 079	51 735	735 751	124 645	
				5,9	-0,1	-1,1	-3,6	1,0	1,1	-0,6	0,4	
Brauneberg	77	525	11,9	680	52	1 870	107	17 621	3 755	57 647	9 212	
				30,0	x	23,8	98,1	0,3	31,2	-1,9	33,2	
Burgen	4	36	
				
Erden	30	166	8,8	137	18	440	41	6 124	397	19 696	1 340	
				-14,9	.	-4,1	.	-9,3	.	-4,3	.	
Graach an der Mosel	38	230	21,1	480	166	1 459	455	8 043	2 827	30 006	9 291	
				-0,2	-2,9	-2,4	-3,2	-9,6	0,1	-7,1	6,4	
Kesten	25	
				
Lieser	80	351	14,9	676	42	1 566	75	15 124	1 129	48 395	3 038	
				64,9	.	27,4	.	-2,8	.	0,9	.	
Longkamp	9	.	x	358	.	2 295	.	
				0,0	0,0	0,0	0,0	.	0,0	.	0,0	
Löslich	18	166	6,7	141	9	335	22	4 986	876	15 740	2 443	
				-42,2	.	-27,8	.	-20,6	.	-6,7	.	
Maring-Noviant	49	136	9,9	150	4	405	4	8 027	1 900	24 024	3 894	
				-11,2	.	-10,2	.	4,3	.	-2,1	.	
Minheim	28	124	7,6	103	40	282	110	4 145	952	11 960	2 867	
				14,4	.	19,5	.	22,9	.	54,6	.	
Mülheim an der Mosel	25	344	37,6	1 647	383	3 883	763	22 001	3 971	60 018	8 522	
				23,7	76,5	29,5	63,0	8,3	13,4	10,1	11,2	
Neumagen-Dhron	60	374	6,4	247	140	717	365	23 616	11 259	62 468	31 562	
				4,7	34,6	4,1	25,0	5,2	-1,0	3,4	-2,4	
Piesport	59	443	8,6	470	105	1 149	308	17 124	3 563	48 821	8 447	
				-13,1	-18,6	-17,4	-26,1	5,3	2,7	3,3	1,5	
Ürzig	51	256	17,3	403	20	1 331	38	15 322	2 330	54 686	7 121	
				25,9	.	22,3	.	5,2	.	1,8	.	
Veldenz	34	381	8,0	421	103	912	179	11 920	2 047	35 311	4 541	
				-10,4	39,2	-23,1	-3,2	-8,0	-19,2	-4,4	-15,0	
Wintrich	46	416	15,2	515	70	1 894	431	14 914	1 068	45 812	3 358	
				29,4	x	49,3	x	-1,1	2,1	5,7	13,9	
Zeltingen-Rachtig	90	558	27,1	1 943	423	4 543	1 186	46 922	9 080	119 918	23 942	
				-11,8	-22,8	-23,1	-16,7	1,1	-6,8	-2,1	-8,3	
VG Kröv-Bausendorf	691	5 090	11,4	5 343	1 688	17 421	7 470	152 237	52 720	554 975	220 436	
				4,0	0,9	-8,4	-1,7	-3,7	1,3	-10,3	-7,3	
Bengel	28	183	
				
Hontheim	7	.	.	36	24	150	96	1 166	536	4 480	2 199	
				
Kinheim	88	.	.	434	115	1 247	373	18 574	6 470	68 151	22 884	
				
Kröv	361	3 089	.	3 424	1 371	.	.	84 581	34 657	.	.	
				-3,7	-4,5	.	.	-8,8	-1,1	.	.	
Reil	205	1 167	8,3	1 281	166	2 909	620	39 149	8 969	121 036	31 319	
				22,5	52,3	-6,7	43,5	7,9	7,6	-5,5	-1,3	
VG Manderscheid	74	1 389	28,8	2 171	328	12 006	961	59 044	10 263	240 956	28 373	
				25,5	58,5	4,0	58,6	-5,3	-2,3	-3,9	-5,2	
Bettenfeld	9	91	8,2	66	13	225	53	2 247	157	7 091	518	
				

Verwaltungsbezirk	Dezember 2014						Januar - Dezember 2014				
	Be- triebe	Betten		Gäste		Übernachtungen		Gäste		Übernachtungen	
		An- gebot	Auslas- tung	ins- gesamt	Aus- länder	ins- gesamt	Aus- länder	ins- gesamt	Aus- länder	ins- gesamt	Aus- länder
	Anzahl	%	Anzahl und Veränderung zu Dez. 2013 bzw. Jan.-Dez. 2013 in %								

noch: LK Bernkastel-Wittlich

Großlittgen	5	.	.	93	6	254	40	3 738	415	7 964	823
				-2,1	.	-19,1	.	-46,2	.	-47,7	.
Laufeld	5	105
Manderscheid, St.	39	707	39,7	985	144	8 417	351	30 527	4 647	157 548	10 824
				16,2	45,5	-1,9	58,1	-1,8	-14,0	-2,8	-22,4
Meerfeld	12	210	24,8	532	51	1 563	158	11 271	2 167	34 709	6 964
				83,4	75,9	44,3	58,0	4,2	38,0	3,0	46,4
VG Thalfang am Erbeskopf	29	787	17,7	1 122	262	4 186	1 145	15 910	3 432	66 751	18 275
				18,4	57,8	8,9	90,2	-1,9	-3,3	-6,7	-4,7
Deuselbach	3	.	x
				0,0	0,0	0,0	0,0
Gräfendhron	12	.	.	42	2	116	2	718	187	3 348	1 218
				.	0,0	.	0,0
Thalfang	10	504	17,9	784	235	2 712	1 040	10 041	2 794	38 071	15 313
				7,7	.	0,5	.	4,6	.	-3,3	.
VG Traben-Trarbach	290	2 250	17,7	4 872	947	11 959	2 494	93 904	23 513	265 439	68 775
				9,8	-21,0	3,2	-12,8	10,4	9,6	9,6	12,5
Burg (Mosel)	33
Enkirch	67	613	11,2	709	144	2 056	368	19 472	3 824	61 154	11 488
				15,1	.	17,4	.	16,3	.	16,1	.
Traben-Trarbach, St.	189	1 386	23,0	4 052	787	9 552	2 102	68 586	18 247	184 017	52 925
				9,5	-21,5	1,6	-14,0	7,9	4,2	5,6	5,8
VG Wittlich-Land	58	617	8,6	752	173	1 595	380	19 140	5 267	46 312	15 678
				-10,5	28,1	-17,4	19,9	6,3	22,5	-1,9	3,6
Bruch	5	.	.	4	.	4	.	520	181	1 083	382
				.	0,0	.	0,0
Dreis	3
			
Klausen	5	.	.	27	8	34	13	1 439	451	3 071	985
			
Osann-Monzel	31	275	9,1	259	88	753	201	6 244	1 875	20 454	7 056
				-14,8	17,3	-20,7	-4,3	-20,6	-16,9	-23,6	-32,4
Platten	9	.	.	34	9	75	26	1 901	618	5 193	1 526
				.	0,0	.	0,0
LK Birkenfeld	146	3 605	24,1	7 019	2 434	26 041	10 849	123 639	40 257	437 780	180 420
				0,2	-14,9	0,1	-5,4	-0,9	-1,9	-1,9	-4,5
Idar-Oberstein, gr. kr. St.	49	845	13,9	1 602	224	3 529	570	35 857	5 668	73 688	12 533
				-2,0	8,2	-4,3	9,4	0,5	13,2	1,8	16,5
VG Baumholder	6	93
			
Baumholder, St.	6	93
			
VG Birkenfeld	27	1 735
			
Abentheuer	5	.	.	11	9	27	23	99	34	353	138
			
Birkenfeld, St.	5	91	17,8	126	13	485	30	2 460	292	4 744	829
				53,7	85,7	x	100,0	15,3	7,4	3,1	-10,3
Hattgenstein	6	616	106	.	.	9 174	328
			
Oberhambach	3
			

Verwaltungsbezirk	Dezember 2014							Januar - Dezember 2014			
	Be- triebe	Betten		Gäste		Übernachtungen		Gäste		Übernachtungen	
		An- gebot	Auslas- tung	ins- gesamt	Aus- länder	ins- gesamt	Aus- länder	ins- gesamt	Aus- länder	ins- gesamt	Aus- länder
	Anzahl	%	Anzahl und Veränderung zu Dez. 2013 bzw. Jan.-Dez. 2013 in %								

noch: LK Birkenfeld

VG Herrstein	47	755	32,3	1 737	168	7 317	414	28 176	5 159	113 370	16 096
				24,7	7,7	5,6	21,8	3,6	4,6	2,5	-0,2
Allenbach	5	116
Bruchweiler	4	158
Herrstein	10	54
Kempfeld	4	63
Kirschweiler	3	.	x	64	5	241	20
				0,0	0,0	0,0	0,0
Niederwörresbach	4
Sensweiler	4
Veitsrodt	5	61
VG Rhaunen	17	177	13,8	318	31	731	87	5 435	557	12 297	1 676
				3,6	14,8	-6,8	-27,5	10,6	18,8	8,1	13,5
Bundenbach	5
Horbruch	6	36

LK Cochem-Zell

LK Cochem-Zell	1 701	17 756	17,1	25 621	10 450	90 950	36 109	682 022	232 575	2 209 552	743 012
				0,4	-0,9	-0,1	0,2	1,2	-1,1	0,3	-3,7
VG Cochem	901	11 235	16,5	16 591	8 524	55 727	31 390	417 762	174 328	1 301 652	596 800
				-5,5	-4,4	-2,6	-1,9	1,6	-1,1	0,5	-3,7
Beilstein	18	.	.	240	.	768	.	12 933	5 508	34 680	16 077
				x	0,0	x	0,0	7,8	2,5	9,1	3,7
Bremm	49	209	19,4	337	65	1 214	167	10 824	2 247	31 086	6 559
				-16,6	.	-26,6	.	-7,5	.	-4,7	.
Briedern	26	.	.	84	10	276	20	4 920	605	16 600	1 542
			
Bruttig-Fankel	51	518	5,6	229	20	865	76	16 441	3 918	49 508	11 089
				-19,9	x	-9,2	-46,5	-1,4	-7,8	1,2	-8,2
Cochem, St.	222	2 474	20,7	6 503	2 479	15 344	5 918	167 326	67 311	404 641	160 575
				11,7	13,5	10,1	9,3	6,1	7,3	6,1	7,3
Ediger-Eller	203	4 670	20,4	6 434	5 170	28 547	23 125	110 909	70 535	479 859	331 275
				-13,8	-13,0	.	-5,5	-4,2	-7,9	.	-8,7
Ellenz-Poltersdorf	78	735	8,9	542	101	1 960	382	24 813	5 697	76 228	16 717
				-49,5	x	-41,8	-31,8	-0,8	4,2	-0,1	14,5
Ernst	76	764	11,3	956	495	2 601	1 188	23 941	7 148	75 312	21 403
				39,2	x	18,4	x	0,9	7,3	5,2	9,6
Faid	3	54
			
Klotten	50	382	4,5	145	17	516	31	8 839	2 380	24 276	5 704
				-24,9	-43,3	-19,6	x	-3,5	-2,9	-1,7	-7,5
Mesenich	36	255	3,8	71	.	288	.	8 400	1 603	27 104	5 053
				-35,5	.	-27,8	.	6,9	.	4,4	.
Nehren	8	.	.	49	.	302	.	1 442	22	6 449	82
				.	0,0	.	0,0
Senheim	41	371	6,2	209	19	687	61	8 480	1 752	23 260	4 209
				-25,4	.	-17,7	.	-3,4	.	-4,5	.
Valwig	39	313	14,9	465	38	1 401	81	13 353	3 358	38 229	9 635
				-32,3	.	-5,3	.	21,3	.	14,7	.
VG Kaisersesch	20	241	14,1	360	31	1 022	262	5 942	1 197	12 711	3 053
				9,8	-24,4	8,6	x	-15,6	-5,4	-17,1	2,1

Verwaltungsbezirk	Dezember 2014							Januar - Dezember 2014			
	Be- triebe	Betten		Gäste		Übernachtungen		Gäste		Übernachtungen	
		An- gebot	Auslas- tung	ins- gesamt	Aus- länder	ins- gesamt	Aus- länder	ins- gesamt	Aus- länder	ins- gesamt	Aus- länder
	Anzahl	%	Anzahl und Veränderung zu Dez. 2013 bzw. Jan.-Dez. 2013 in %								

noch: LK Cochem-Zell

Kaisersesch, St.	8	71
Landkern	8	103	.	54	20	.	.	1 571	526	.	.	.
				-28,0	.	.	.	-28,0
VG Treis-Karden	119	1 039	24,3	2 670	786	7 585	1 949	63 311	18 573	168 645	50 666	
				21,4	20,7	21,2	21,4	-3,2	-10,5	-3,2	-8,8	
Lütz	6
Mörsdorf	7	85	14,7	97	7	374	23	2 008	225	7 622	682	
				1,0	.	7,8	.	1,1	.	-4,2	.	
Moselkern	14	134	43,0	483	15	1 729	46	8 946	1 141	27 324	2 963	
				25,5	x	.	.	20,3	18,6	.	.	
Müden (Mosel)	7	118	13,2	211	69	467	145	5 968	1 927	15 098	5 116	
				-11,0	-6,8	0,2	-22,0	5,1	6,4	10,8	1,4	
Pommern	17	.	.	72	8	195	28	4 090	1 168	11 213	3 340	
				
Treis-Karden	64	508	27,2	1 550	551	4 150	1 379	37 471	12 627	93 649	34 804	
				23,7	20,8	19,2	26,4	-9,8	-13,9	-9,8	-9,2	
VG Ulmen	84	1 683	37,3	2 831	400	18 852	1 087	50 968	13 080	286 362	34 674	
				15,8	1,3	3,2	-4,7	5,4	10,9	4,1	8,8	
Auderath	4
				
Bad Bertrich	41	1 081	53,0	2 225	319	17 180	789	38 633	8 804	249 181	21 931	
				21,7	21,8	4,7	2,3	7,0	12,5	6,0	19,1	
Lutzerath	14	261	11,8	317	52	924	195	6 731	2 770	19 307	8 276	
				10,8	-35,0	6,7	-8,9	3,9	23,2	-12,0	1,8	
Ulmen, St.	23	259	7,0	213	21	544	67	4 004	826	12 101	2 572	
				-4,9	.	-7,8	.	-2,3	.	3,1	.	
VG Zell (Mosel)	577	3 558	7,3	3 169	709	7 764	1 421	144 039	25 397	440 182	57 819	
				5,2	30,6	-7,8	23,8	1,3	1,3	-0,6	-5,4	
Alf	48	311	12,2	431	194	1 137	459	14 079	3 032	45 996	8 290	
				60,2	.	.	.	1,4	.	.	.	
Altstrimmig	12	.	.	111	31	290	57	3 092	971	9 175	1 979	
				
Blankenrath	5	95	17,7	149	25	504	32	2 932	662	7 942	1 162	
				
Briedel	52	320	4,6	215	33	445	43	10 562	1 994	31 262	4 150	
				
Bullay	70	373	7,9	389	80	887	171	15 326	3 273	43 105	8 108	
				
Liesenich	12	90	8,5	89	25	230	46	3 740	1 017	12 816	2 223	
				
Mittelstrimmig	4	49	
				
Neef	45	224	4,2	121	45	285	73	11 502	1 888	36 046	5 144	
				
Pünderich	70	397	7,4	288	43	877	130	16 904	1 954	56 752	4 874	
				-5,6	.	.	.	0,4	.	.	.	
Sankt Aldegund	40	.	.	160	40	390	72	7 702	1 616	22 671	3 659	
				
Zell (Mosel), St.	214	1 389	5,5	997	137	2 298	267	54 197	7 344	164 126	15 546	
				-12,0	9,6	.	.	-2,6	-14,1	.	.	
LK Donnersbergkreis	52	1 261	20,8	3 537	189	7 882	806	64 181	3 727	134 601	10 900	
				-5,1	2,7	-12,3	39,2	1,4	3,0	0,7	28,0	
VG Alsenz-Obermoschel	4	.	.	41	10	254	167	2 323	128	6 369	787	
				
Obermoschel, St.	4	.	.	41	10	254	167	2 323	128	6 369	787	
				

Verwaltungsbezirk	Dezember 2014							Januar - Dezember 2014			
	Be- triebe	Betten		Gäste		Übernachtungen		Gäste		Übernachtungen	
		An- gebot	Auslas- tung	ins- gesamt	Aus- länder	ins- gesamt	Aus- länder	ins- gesamt	Aus- länder	ins- gesamt	Aus- länder
	Anzahl	%	Anzahl und Veränderung zu Dez. 2013 bzw. Jan.-Dez. 2013 in %								

noch: LK Donnersbergkreis

VG Eisenberg (Pfalz)	10	326	26,4	1 042	6	2 585	7	16 153	276	36 567	476
				-24,9	x	-24,8	x	-6,2	-31,0	-8,3	-33,8
Eisenberg (Pfalz), St.	4	180
Ramsen	5	146
VG Göllheim	6	92	.	195	16	.	.	3 832	217	.	.
Zellertal	3	60
VG Kirchheimbolanden	9	342	20,9	1 087	117	2 140	345	19 277	2 169	39 302	5 708
				-0,5	8,3	-2,4	7,8	3,6	5,8	7,0	19,1
Dannenfels	3	150	17,5	325	34	787	77	6 736	544	16 152	1 250
				.	100,0	.	x	.	38,1	.	34,6
Kirchheimbolanden, St.	4
VG Rockenhausen	14	174	.	386	23	.	.	7 980	533	.	.
				-1,3	.	.	.	21,5	.	.	.
Rockenhausen, St.	8	125
Ruppertsecken	4	.	x	26	.	76	.
				.	0,0	.	0,0	.	0,0	.	0,0
VG Winnweiler	9	.	.	786	17	1 488	47	14 616	404	26 836	1 269
				37,2	-50,0	27,9	x	-1,2	-15,8	-2,8	-1,9
Winnweiler	4	.	.	8	3	123	12	175	58	1 548	623
			
LK Eifelkreis Bitburg-Prüm	413	8 715	13,4	14 295	4 546	35 151	10 115	324 421	115 809	817 266	293 761
				-9,2	-15,0	-7,7	-11,0	-0,8	1,1	1,8	5,5
Bitburg, St.	12	.	.	2 015	715	.	.	56 956	23 478	.	.
				-23,3	-31,8	.	.	-6,2	1,8	.	.
VG Arzfeld	41	622	5,9	515	161	1 108	288	12 572	6 168	33 700	17 217
				-1,2	.	-27,8	.	-10,5	.	-18,5	.
Arzfeld	3	.	.	18	9	23	10	385	146	930	422
			
Daleiden	7	.	.	22	1	45	3	924	92	2 773	235
			
Dasburg	8	75	5,6	49	1	127	4	1 442	863	3 279	1 772
			
Waxweiler	14	229	2,1	46	5	146	19	2 126	998	9 250	5 915
				x	x	x	x	-39,2	-38,2	-32,9	-23,2
VG Bitburg-Land	35	1 416	13,9	3 521	1 289	5 908	2 157	59 413	23 979	108 930	43 574
				-9,9	-18,9	-12,7	-22,6	-6,9	0,3	-14,0	-9,4
Biersdorf am See	6	788	11,7	2 281	875	2 769	1 082	36 914	14 737	49 870	20 594
				-3,4	3,9	-11,0	2,0	-6,6	1,4	-23,8	-16,5
Dudeldorf	3	.	x
			
Gondorf	4
			
Hütterscheid	3
			
Oberweis	3
			
Wißmannsdorf	3	63	26,1	.	.	494	87	.	.	6 970	743
				.	.	79,6	.	.	.	46,4	.

Verwaltungsbezirk	Dezember 2014							Januar - Dezember 2014			
	Be- triebe	Betten		Gäste		Übernachtungen		Gäste		Übernachtungen	
		An- gebot	Auslas- tung	ins- gesamt	Aus- länder	ins- gesamt	Aus- länder	ins- gesamt	Aus- länder	ins- gesamt	Aus- länder
	Anzahl	%	Anzahl und Veränderung zu Dez. 2013 bzw. Jan.-Dez. 2013 in %								

noch: LK Eifelkreis Bitburg-Prüm

Wolsfeld	3	41
VG Irrel	126	1 479	17,2	3 057	723	7 635	2 053	79 725	24 530	206 176	67 935	
				-6,7	-13,2	-8,3	-17,7	7,0	4,0	8,5	5,1	
Bollendorf	51	738	18,3	1 726	393	4 048	1 081	44 982	12 153	105 519	30 757	
				-9,5	-24,7	-14,4	-27,4	8,2	-2,3	1,9	-6,3	
Echternacherbrück	12	89	12,5	68	37	335	180	2 194	1 081	11 883	5 599	
				13,3	.	.	3,4	13,4	.	.	22,3	
Ernzen	4	.	.	108	8	270	30	2 247	127	8 194	443	
				
Ferschweiler	15	157	12,4	177	62	584	212	3 783	1 257	14 044	4 398	
				19,6	.	28,9	.	4,1	.	21,1	.	
Holsthum	3	.	.	33	8	136	27	1 308	808	3 455	1 549	
				
Irrel	16	156	25,9	625	71	1 210	181	15 995	4 552	31 582	9 753	
				-4,6	.	1,2	.	7,2	.	20,8	.	
Minden	7	60	22,3	129	37	401	95	2 634	1 050	7 815	3 443	
				16,2	.	.	.	-0,2	.	.	.	
Prümzurley	9	.	.	66	24	272	78	3 188	1 182	11 698	4 603	
				
Wallendorf	9	88	14,4	125	83	379	169	3 394	2 320	11 986	7 390	
				-3,8	.	.	.	12,6	.	.	.	
VG Kyllburg	34	578	22,8	1 161	397	3 961	1 543	26 518	11 128	84 222	45 084	
				-21,3	-23,2	-14,9	-4,2	-2,4	-5,6	13,0	28,6	
Kyllburg, St.	11	201	14,5	300	68	876	358	8 746	2 222	26 376	10 227	
				-21,7	-48,1	-22,3	59,8	-12,7	-39,5	25,7	77,2	
Malberg	7	84	27,2	138	57	686	290	3 580	2 481	15 966	11 530	
				-28,5	1,8	-16,1	-9,9	59,3	65,5	x	x	
Sankt Thomas	6	.	.	257	16	881	109	5 208	719	13 849	4 549	
				
Zendscheid	6	943	513	.	.	19 712	13 869	
				
VG Neuerburg	72	1 027	11,4	1 160	404	3 511	1 177	35 340	15 193	98 141	43 229	
				-2,4	10,7	5,0	.	1,3	3,9	-1,0	.	
Gemünd	4	.	.	68	46	256	157	963	516	3 398	1 555	
				
Körperich	19	139	10,9	105	19	454	51	3 488	1 291	11 387	4 679	
				-17,3	.	0,2	.	7,8	.	6,2	.	
Mettendorf	3	144	14,4	229	171	622	485	4 171	2 471	11 004	7 610	
				.	.	x	.	.	.	27,4	.	
Neuerburg, St.	13	198	11,6	392	90	690	185	17 032	7 064	34 166	14 185	
				-5,3	.	-10,5	.	-0,7	.	0,5	.	
Nusbaum	10	.	.	39	-	266	-	1 217	506	7 745	3 341	
				.	0,0	.	0,0	
Roth an der Our	3	.	.	47	28	174	78	1 438	910	4 083	2 483	
				
Sinspelt	10	123	4,6	57	10	170	18	2 423	1 295	7 876	4 040	
				x	.	x	.	-16,8	.	-16,1	.	
VG Prüm	89	1 694	16,7	2 769	846	8 495	1 311	51 125	10 693	159 709	28 621	
				8,6	5,4	3,7	-4,8	7,7	6,6	13,3	10,5	
Auw bei Prüm	4	43	
				
Bleialf	10	189	5,4	123	45	308	97	3 008	835	10 315	3 710	
				92,2	.	40,6	.	16,2	.	14,9	.	
Mützenich	5	132	12,9	95	4	511	28	2 474	136	13 563	749	
				-18,1	.	-12,9	.	-15,9	.	-8,1	.	
Olzheim	3	
				
Pronsfeld	8	62	6,3	24	-	118	-	1 110	152	4 870	673	
				x	0,0	x	0,0	24,7	-28,0	12,5	-32,2	

Verwaltungsbezirk	Dezember 2014						Januar - Dezember 2014				
	Be- triebe	Betten		Gäste		Übernachtungen		Gäste		Übernachtungen	
		An- gebot	Auslas- tung	ins- gesamt	Aus- länder	ins- gesamt	Aus- länder	ins- gesamt	Aus- länder	ins- gesamt	Aus- länder
	Anzahl	%	Anzahl und Veränderung zu Dez. 2013 bzw. Jan.-Dez. 2013 in %								

noch: LK Eifelkreis Bitburg-Prüm

Prüm, St.	20	659	27,2	1 659	608	5 386	747	30 308	6 181	85 463	11 973
				6,1	-5,3	4,2	-18,6	11,9	13,7	19,3	15,0
Schönecken	12	184	6,3	117	4	350	24	2 586	724	10 221	4 682
				27,2	.	9,4	.	25,9	.	8,3	.
Sellerich	9	.	.	12	-	60	-	326	98	1 761	546
				.	0,0	.	0,0
Wallersheim	3	.	.	.	-	.	-
				.	0,0	.	0,0
Winterspelt	8	106	.	303	140	.	.	4 003	1 662	.	.
			
VG Speicher	4	.	.	97	11	.	.	2 772	640	.	.
				x	.	.	.	-39,7	.	.	.
LK Germersheim	71	1 378	24,0	3 434	343	9 917	1 270	53 597	5 320	136 097	13 856
				-16,0	-10,0	4,4	24,5	-6,1	-11,9	-5,0	-20,8
Germersheim, St.	9	224	18,4	524	56	1 234	153	11 116	1 433	22 452	3 031
				-37,5	x	-26,3	-45,0	-7,8	-20,7	-16,0	-45,6
Wörth am Rhein, St.	21	191
			
VG Bellheim	6	162	26,8	759	20	1 302	35	10 885	434	21 607	1 013
				8,4	.	2,0	.	-1,8	.	-1,1	.
Bellheim	3	54	25,2	184	6	409	6	3 391	166	8 657	370
				.	0,0	.	0,0
VG Hagenbach	3	73
			
VG Jockgrim	14	208	35,0	217	37	2 185	467	2 580	134	19 472	1 206
				30,7	94,7	x	x	-4,3	-41,5	18,0	-39,6
Jockgrim	4	.	.	99	36	1 025	457	720	127	5 975	1 182
			
Neupotz	6	93	37,7	105	1	1 052	10	1 699	7	11 785	24
				-10,3	.	83,9	.	9,3	.	33,9	.
Rheinzabern	4	.	.	13	-	108	-	161	-	1 712	-
				.	0,0	.	0,0	.	0,0	.	0,0
VG Kandel	9	228	28,6	805	116	1 959	277	12 185	1 467	27 901	2 915
				-6,0	13,7	-2,0	34,5	-9,0	-1,4	-5,2	3,9
Kandel, St.	9	228	28,6	805	116	1 959	277	12 185	1 467	27 901	2 915
				-6,0	13,7	-2,0	34,5	-9,0	-1,4	-5,2	3,9
VG Lingenfeld	4	168
			
VG Rülzheim	5	124	21,6	209	34	805	180	4 745	530	12 293	2 079
				-14,0	.	31,5	.	9,7	.	14,0	.
Rülzheim	5	124	21,6	209	34	805	180	4 745	530	12 293	2 079
				-14,0	.	31,5	.	9,7	.	14,0	.
LK Kaiserslautern	154	2 661	19,9	5 644	1 631	15 907	5 673	89 944	26 116	258 256	98 754
				20,1	3,4	18,5	9,2	-4,3	-15,8	0,0	-8,2
VG Bruchmühlbach-Miesau	6	.	.	31	7	92	22	743	82	2 395	451
			
Bruchmühlbach-Miesau	6	.	.	31	7	92	22	743	82	2 395	451
			

Verwaltungsbezirk	Dezember 2014							Januar - Dezember 2014			
	Be- triebe	Betten		Gäste		Übernachtungen		Gäste		Übernachtungen	
		An- gebot	Auslas- tung	ins- gesamt	Aus- länder	ins- gesamt	Aus- länder	ins- gesamt	Aus- länder	ins- gesamt	Aus- länder
	Anzahl	%	Anzahl und Veränderung zu Dez. 2013 bzw. Jan.-Dez. 2013 in %								

noch: LK Kaiserslautern

VG Enkenbach-Alsenborn	13	110	19,8	153	30	654	269	2 225	363	7 225	1 650
				48,5	.	51,4	.	-30,7	.	-20,8	.
Enkenbach-Alsenborn	12
VG Hochspeyer	13	182
Hochspeyer	11	1 683	6	.	.	25 006	284
VG Kaiserslautern-Süd	54	528	12,5	598	40	1 976	235	12 264	571	33 682	2 274
				-8,7	.	4,4	.	1,1	.	7,1	.
Schopp	3
Stelzenberg	16	.	.	15	-	156	-	188	-	2 124	-
					0,0		0,0		0,0		0,0
Trippstadt	33	377	15,0	564	39	1 693	230	11 131	555	28 794	2 229
				-10,0	.	0,0	.	4,3	.	5,8	.
VG Landstuhl	28	569	20,7	1 320	747	3 536	2 613	20 189	11 610	60 021	43 662
				11,2	1,2	29,6	25,6	-1,8	-10,0	3,7	-1,9
Kindsbach	6
Landstuhl, Sickingenstadt, St.	21	517	21,5	1 198	736	3 329	2 595	18 337	11 327	56 452	42 992
				10,1	.	.	.	-3,0	.	.	.
VG Otterberg	14	334	26,2	982	51	2 621	141	15 327	767	40 809	1 957
				45,5	34,2	29,0	36,9	9,1	-32,0	10,2	-36,2
Otterberg, St.	12
VG Ramstein-Miesenbach	15	628	21,1	1 337	719	3 970	2 217	19 051	11 009	61 113	40 722
				50,9	37,7	35,2	7,4	-11,6	-17,4	-5,7	-10,5
Ramstein-Miesenbach, St.	13
VG Weilerbach	10	240	17,5	434	24	1 260	143	7 937	1 467	25 164	7 595
				-10,7	x	-18,5	-41,4	-5,3	-30,1	2,0	-21,1
Eulenbis	6	83	26,2	195	16	652	103	2 674	251	7 519	1 135
				1,6	x	11,1	-11,2	3,1	-14,0	33,9	12,5
LK Kusel	60	988	16,7	2 087	143	4 938	476	44 724	3 702	98 275	9 210
				1,0	-28,1	9,0	-20,3	4,6	8,9	5,0	-1,3
VG Altenglan	7	104	18,7	373	37	583	89	7 189	496	12 586	784
				28,6	.	.	.	22,2	.	.	.
Ulmet	3
VG Glan-Münchweiler	8	65	4,1	24	-	79	-	666	8	2 429	16
					0,0		0,0				
Matzenbach	5	.	.	.	-	.	-	.	-	.	-
					0,0		0,0		0,0		0,0
VG Kusel	12	299	23,5	943	10	2 112	26	17 260	659	31 517	1 206
				29,4	x	42,8	x	2,8	23,6	-4,6	-4,7
Blaubach	4
Kusel, St.	3
Thallichtenberg	4	139

Verwaltungsbezirk	Dezember 2014							Januar - Dezember 2014			
	Be- triebe	Betten		Gäste		Übernachtungen		Gäste		Übernachtungen	
		An- gebot	Auslas- tung	ins- gesamt	Aus- länder	ins- gesamt	Aus- länder	ins- gesamt	Aus- länder	ins- gesamt	Aus- länder
	Anzahl	%	Anzahl und Veränderung zu Dez. 2013 bzw. Jan.-Dez. 2013 in %								
noch: LK Kusel											
VG Lauterecken	8	110	15,0	157	7	496	18	3 354	178	8 866	465
				-19,9	.	21,9	.	0,2	.	42,3	.
Lauterecken, St.	4	80	16,7	.	.	401	10	.	.	6 620	172
			
VG Schönenberg-Kübelberg	8	78	21,3	108	20	499	270	2 131	275	8 974	2 794
				.	.	4,6	-1,5	.	.	-3,2	-26,0
Schönenberg-Kübelberg	7
			
VG Waldmohr	4	66	12,3	192	60	243	62	4 016	1 668	5 124	2 115
				-19,0	.	-30,0	.	8,1	.	-6,8	.
Waldmohr	4	66	12,3	192	60	243	62	4 016	1 668	5 124	2 115
				-19,0	.	-30,0	.	8,1	.	-6,8	.
VG Wolfstein	13	266	11,6	290	9	926	11	10 108	418	28 779	1 830
				-21,0	.	-17,9	.	0,9	.	8,3	.
Wolfstein, St.	13	266	11,6	290	9	926	11	10 108	418	28 779	1 830
				-21,0	.	-17,9	.	0,9	.	8,3	.
LK Mainz-Bingen	262	4 082	16,8	11 117	1 184	20 554	2 657	220 656	34 432	410 627	62 975
				7,4	0,1	1,8	4,5	2,9	5,9	-0,1	-1,8
Bingen am Rhein, gr. kr. St.	72	1 024
			
Budenheim	7	153	10,3	104	1	472	5	2 240	20	8 927	91
				.	0,0	.	0,0
Ingelheim a. Rh., gr. kr. St.	9	237	28,6	1 183	152	2 031	324	18 697	1 928	33 667	4 275
				2,1	40,7	-14,9	-37,1	1,2	-20,5	-7,9	x
VG Bodenheim	20	407	17,8	1 063	43	2 173	95	19 200	1 080	38 296	3 178
				-4,1	-30,6	-7,3	x	3,4	-5,8	2,1	5,3
Bodenheim	13	263	15,2	523	10	1 200	26	11 513	583	24 744	2 197
				-6,4	x	-8,9	x	2,9	-16,2	2,6	7,3
Nackenheim	4	61
			
VG Gau-Algesheim	33	397	17,3	887	16	2 064	35	16 261	304	35 624	1 014
				-4,1	.	-4,8	.	-0,0	.	-1,3	.
Gau-Algesheim, St.	22	.	.	144	14	490	31	3 520	257	10 049	881
			
Schwabenheim an der Selz	9	126
			
VG Guntersblum	4	70
			
VG Heidesheim am Rhein	10	151	16,9	246	30	766	119	4 247	426	13 335	1 787
				-11,5	x	-0,5	54,5	-11,7	85,2	-10,4	81,2
Heidesheim am Rhein	8
			
VG Nieder-Olm	5	152	11,6	401	40	527	57	7 049	636	10 325	1 118
				2,8	5,3	-12,9	-37,4	-7,9	-31,2	-11,7	-34,4
VG Nierstein-Oppenheim	43	557	13,1	1 507	57	2 185	110	28 490	1 802	45 206	3 109
				10,6	-13,6	3,0	-35,3	1,5	-11,4	4,5	-23,0
Nierstein, St.	27	301	10,2	568	42	919	90	14 052	1 305	23 228	2 274
				6,8	0,0	3,1	8,4	3,1	-9,8	4,9	-19,0
Oppenheim, St.	12	111	13,0	272	7	434	12	4 963	384	9 241	681
				-5,6	.	.	.	-11,2	.	.	.

Verwaltungsbezirk	Dezember 2014							Januar - Dezember 2014			
	Be- triebe	Betten		Gäste		Übernachtungen		Gäste		Übernachtungen	
		An- gebot	Auslas- tung	ins- gesamt	Aus- länder	ins- gesamt	Aus- länder	ins- gesamt	Aus- länder	ins- gesamt	Aus- länder
	Anzahl	%	Anzahl und Veränderung zu Dez. 2013 bzw. Jan.-Dez. 2013 in %								

noch: LK Mainz-Bingen

VG Rhein-Nahe	47	698	17,3	1 901	317	3 633	860	49 287	16 077	98 205	27 837
				15,1	-13,2	8,1	92,4	7,1	16,4	4,9	18,7
Bacharach, St.	31	436	21,3	1 445	292	2 782	826	39 044	14 792	76 808	25 598
				40,2	-7,9	34,4	x	10,9	14,7	6,6	16,9
Münster-Sarmsheim	5	90
Oberheimbach	4
Trechtingshausen	5	38
			
VG Sprendlingen-Gensingen	12	236	15,4	809	123	1 092	170	12 841	1 409	19 705	2 190
				x	x	x	x	83,6	x	62,7	71,1
Gensingen	3
Sprendlingen	5	54	13,1	126	27	212	44	1 889	237	3 236	333
				44,8	.	.	.	-6,2	.	.	.
LK Mayen-Koblenz	455	6 922	16,3	15 951	2 997	33 846	7 456	348 321	58 185	776 502	144 557
				1,1	22,3	-1,6	31,7	9,3	12,4	11,1	14,1
Andernach, gr. kr. St.	30	607	17,1	1 762	233	3 113	453	37 117	7 397	63 041	13 311
				4,3	-32,9	2,7	-41,9	19,9	14,9	13,8	12,4
Bendorf, St.	18	264	23,7	855	92	1 880	160	16 977	1 879	32 370	3 851
				-22,3	-21,4	-7,0	-43,7	1,0	-8,5	7,1	-22,0
Mayen, gr. kr. St.	67	618	16,6	1 299	138	3 072	347	28 890	1 612	76 323	4 515
				-27,6	x	-23,8	x	6,3	23,6	4,3	13,8
VG Maifeld	12	283	17,5	422	19	1 485	462	8 108	592	24 429	5 395
				-22,3	.	-7,8	68,6	-7,7	.	-1,1	81,2
Münstermaifeld, St.	3	219	.	.	.	3 364	.
				.	0,0	.	0,0	.	0,0	.	0,0
VG Mendig	27	389	10,8	624	42	1 258	96	17 503	1 919	36 132	3 913
				30,0	.	33,4	.	13,3	.	18,6	.
Mendig, St.	5	238	.	479	32	.	.	14 312	1 560	.	.
				22,8	-25,6	.	.	7,8	-2,2	.	.
Rieden	16	345	21	.	.	6 883	650
Volkesfeld	6
			
VG Pellenz	9	159	17,8	433	61	849	230	6 818	1 083	15 556	3 191
				-7,7	.	-7,2	.	1,9	.	13,8	.
Nickenich	8
			
VG Rhens	32	211	17,8	445	65	1 129	122	10 721	2 175	24 020	5 148
				14,7	.	33,5	.	6,9	.	19,9	.
Rhens, St.	20	.	.	214	23	596	44	4 949	1 101	11 872	2 964
Spay	6	71
Waldesch	4
			
VG Untermosel	188	2 688	15,5	4 946	1 764	12 459	4 515	125 852	28 349	316 739	78 402
				14,3	59,6	19,1	68,1	11,2	0,0	14,6	2,8
Alken	36	344	24,7	1 121	615	2 547	1 570	20 812	5 814	51 733	14 350
				-2,2	10,8	-16,5	20,3	1,6	-14,3	6,0	-3,3
Brodenbach	18	472	23,8	1 127	641	3 376	1 777	25 040	6 235	69 689	19 020
				x	.	x	.	33,9	.	36,3	.

Verwaltungsbezirk	Dezember 2014						Januar - Dezember 2014				
	Be- triebe	Betten		Gäste		Übernachtungen		Gäste		Übernachtungen	
		An- gebot	Auslas- tung	ins- gesamt	Aus- länder	ins- gesamt	Aus- länder	ins- gesamt	Aus- länder	ins- gesamt	Aus- länder
	Anzahl	%	Anzahl und Veränderung zu Dez. 2013 bzw. Jan.-Dez. 2013 in %								

noch: LK Mayen-Koblenz

Burgen	21	217
Dieblich	4	222
Hatzenport	6	59	1,5	21	3	27	9	4 057	284	8 014	681	.
Kobern-Gondorf	25	271	6,7	355	33	547	52	6 677	1 935	13 826	4 415	.
Lehmen	5	.	.	46,7	.	13,3	.	-8,8	.	-16,5	.	.
Löf	13	538
Niederfell	19
Oberfell	15	122
Winningen	25	289	11,9	542	80	1 028	92	14 083	1 459	25 352	2 009	.
				8,4	-25,2	12,0	.	17,0	40,0	14,0	.	.
VG Vallendar	20	771	17,5	2 985	55	4 057	149	49 803	6 376	81 261	14 119	.
				21,1	.	-7,2	.	7,9	.	3,2	.	.
Urbar	3	60
Vallendar, St.	17	711
VG Vordereifel	43	539	12,2	624	71	1 968	222	16 416	1 279	54 626	3 150	.
				-19,3	26,8	-38,8	-15,6	17,1	83,5	14,0	38,2	.
Baar	3
Herresbach	4	.	x
Langscheid	6	70
Monreal	21	.	.	48	7	305	12	1 126	103	4 731	315	.
VG Weißenthurm	9	393	21,8	1 556	457	2 576	700	30 116	5 524	52 005	9 562	.
				-11,3	-17,4	-12,9	-17,6	2,2	0,3	8,3	8,5	.
Mülheim-Kärlich, St.	3	228	26,9	1 144	428	1 839	649	23 834	4 598	41 063	7 915	.
				-18,6	.	-21,0	.	-0,1	.	4,6	.	.
Weißenthurm, St.	3	43
				.	0,0	.	0,0
LK Neuwied	229	3 380	14,1	6 714	826	14 249	1 607	122 195	13 752	261 378	27 255	.
				-26,9	-32,6	-26,7	-33,0	-15,3	-27,4	-15,5	-26,2	.
Neuwied, gr. kr. St.	24	750	17,1	1 782	201	3 858	415	32 492	2 618	71 742	5 172	.
				-14,8	17,5	-12,1	13,1	5,3	-15,4	4,6	-20,6	.
VG Asbach	11	313	11,2	619	138	1 051	221	20 762	3 493	38 334	6 837	.
				x	x	x	x	-43,7	x	-39,4	x	.
Asbach	3	.	.	172	10	282	11	5 332	305	12 705	1 846	.
				.	.	-39,4	.	.	.	8,2	.	.
Neustadt (Wied)	3
Windhagen	4	53	20,6	202	31	327	57	10 657	1 794	16 803	3 127	.
				x	x	x	x	x	x	x	x	.
VG Bad Hönningen	57	681	7,2	623	27	1 468	52	13 475	712	35 775	1 384	.
				15,4	.	-2,5	.	-12,3	.	-9,1	.	.
Bad Hönningen, St.	41	532	7,8	503	25	1 240	44	10 090	557	29 075	1 088	.
				20,9	.	-1,7	.	-16,8	.	-12,9	.	.

Verwaltungsbezirk	Dezember 2014						Januar - Dezember 2014				
	Be- triebe	Betten		Gäste		Übernachtungen		Gäste		Übernachtungen	
		An- gebot	Auslas- tung	ins- gesamt	Aus- länder	ins- gesamt	Aus- länder	ins- gesamt	Aus- länder	ins- gesamt	Aus- länder
	Anzahl	%	Anzahl und Veränderung zu Dez. 2013 bzw. Jan.-Dez. 2013 in %								

noch: LK Neuwied

Leutesdorf	11	77	3,8	45	-	88	-	1 414	84	2 686	141
Rheinbrohl	4	.	.	.	0,0	.	0,0
VG Dierdorf	5	132	20,3	.	.	803	141	.	.	10 441	1 403
						24,9	-2,1	.	.	6,1	-1,1
VG Linz am Rhein	38	296	8,6	523	37	761	62	10 492	1 905	18 562	3 785
				-4,4	-37,3	-28,1	x	6,7	40,1	-4,2	30,7
Leubsdorf	3
Linz am Rhein, St.	33	216	5,5	271	2	356	2	5 984	539	10 715	1 088
				-9,4	x	-40,5	x	-5,6	-18,5	-18,2	-26,7
VG Puderbach	18	138	9,2	150	12	382	30	2 742	154	6 159	327
				x	.	x	.	x	.	x	.
Döttesfeld	5	.	.	31	-	80	-	550	51	1 099	121
Steimel	9	.	x
				.	0,0	.	0,0	.	0,0	.	0,0
VG Rengsdorf	21	312	9,9	.	.	922	113	.	.	20 748	2 351
				.	.	-19,9	x	.	.	-7,9	-4,8
Ehlscheid	4	84	11,4	.	-	287	-	.	.	7 956	48
Hardert	4
Rengsdorf	5	65
VG Unkel	17	299	23,7	942	66	2 124	122	15 285	1 210	31 477	2 283
				-0,1	.	-3,4	.	1,7	.	-0,9	.
Rheinbreitbach	5
Unkel, St.	10	197
VG Waldbreitbach	38	459	20,9	1 173	188	2 880	451	12 504	1 597	28 140	3 713
				39,6	59,3	25,4	24,2	4,9	-2,1	5,2	-1,1
Breitscheid	6
Hausen (Wied)	10	.	.	93	20	.	.	1 092	170	.	.
				.	0,0	.	.	.	8,3	.	.
Roßbach	8	90
Waldbreitbach	12	233	22,9	705	133	1 599	363	7 204	713	16 986	1 852
				35,8	31,7	16,0	9,3	1,6	-20,0	4,7	-13,9
LK Rhein-Hunsrück-Kreis	388	6 506	22,1	19 253	5 511	43 052	10 167	389 222	129 797	851 692	223 195
				3,0	-13,6	2,2	-1,7	-4,8	-9,8	-3,4	-2,5
Boppard, St.	91	2 080	26,8	6 063	1 950	16 711	4 370	134 905	48 984	333 051	99 342
				13,6	23,3	-3,2	9,5	8,3	12,0	2,1	6,0
VG Emmelshausen	33	444	13,7	707	112	1 829	187	15 496	2 537	40 840	5 822
				-3,7	13,1	-0,2	1,6	-12,4	11,1	-15,1	17,0
Emmelshausen, St.	11	161	20,5	335	41	992	89	6 605	724	17 687	1 745
				-19,7	.	-13,1	.	-26,5	.	-25,7	.
Gondershausen	5	.	.	45	2	280	2	301	75	2 319	1 086
				.	0,0	.	0,0
Halsenbach	3	74	17,4	264	69	387	96	5 132	1 573	9 727	2 444
				.	.	5,4	.	.	.	-0,2	.

Verwaltungsbezirk	Dezember 2014							Januar - Dezember 2014			
	Be- triebe	Betten		Gäste		Übernachtungen		Gäste		Übernachtungen	
		An- gebot	Auslas- tung	ins- gesamt	Aus- länder	ins- gesamt	Aus- länder	ins- gesamt	Aus- länder	ins- gesamt	Aus- länder
	Anzahl	%	Anzahl und Veränderung zu Dez. 2013 bzw. Jan.-Dez. 2013 in %								

noch: LK Rhein-Hunsrück-Kreis

Maisborn	3	.	x	-	-	-	-	-	-	-	-	-	-
				0,0	0,0	0,0	0,0	.	0,0	.	.	0,0	.
Norath	3	.	x	-	-	-	-	-	-	-	-	-	-
				0,0	0,0	0,0	0,0	.	0,0	.	.	0,0	.
Pfalzfeld	3	.	.	15	-	-	-	580	24
				.	0,0	.	0,0
VG Kastellaun	44	595	20,1	1 194	136	3 589	532	23 828	2 258	64 909	8 627		
				16,6	36,0	38,0	.	6,9	-5,1	6,5	.	.	.
Bell (Hunsrück)	6	.	.	20	6	147	32	313	89	1 732	558		
				.	0,0	.	0,0
Beltheim	13	.	.	124	27	638	122	2 152	371	10 767	1 899		
			
Buch	6	.	.	55	13	298	89	992	256	4 255	1 142		
			
Kastellaun, St.	17	387
			
VG Kirchberg (Hunsrück)	47	1 121	22,4	4 439	1 840	7 546	2 897	75 751	40 992	122 290	54 278		
				-13,8	-40,2	2,7	-25,7	-24,8	-32,2	-13,7	-23,7		
Büchenbeuren	7	127	10,7	222	76	408	76	1 696	497	4 497	564		
				8,3	-47,2	74,4	x	x	x	x	x		
Gemünden	10	88	20,9	186	11	551	51	3 110	153	11 392	568		
				12,7	.	.	.	-19,5	.	.	.		
Kirchberg (Hunsrück), St.	6	109		
					
Lautzenhausen	7	457	34,8	3 180	1 460	4 777	2 240	54 836	35 306	68 534	43 147		
				-14,1	-44,5	12,5	-26,4	-22,2	-31,3	-14,4	-24,6		
Sohren	7	201	10,4	457	239	625	309	8 434	4 034	15 640	6 024		
				-5,8	-18,2	-38,9	x	-9,8	-20,0	-7,2	-23,2		
VG Rheinböllen	15	235	25,6	768	186	1 807	509	11 240	2 242	28 415	7 166		
				27,2	87,9	14,2	.	-1,1	46,5	5,5	.		
Argenthal	3		
					
Rheinböllen, St.	11	189	29,1	714	184	1 650	481	10 070	2 086	25 049	6 517		
				31,3	85,9	.	.	-0,3	43,5	.	.		
VG Sankt Goar-Oberwesel	134	1 523	19,7	4 911	1 241	9 016	1 513	108 637	31 592	219 333	44 316		
				2,0	-7,0	-5,1	-6,8	-5,3	-2,8	-7,4	-1,1		
Oberwesel, St.	70	.	.	2 778	382	5 733	553	58 900	11 097	133 927	18 086		
				.	.	-9,0	-25,8	.	.	0,5	1,1		
Sankt Goar, St.	52	450		
					
Urbar	12		
					
VG Simmern / Hunsrück	24	508	16,8	1 171	46	2 554	159	19 365	1 192	42 854	3 644		
				14,4	-47,1	27,1	-12,2	9,9	13,7	6,1	52,4		
Simmern/Hunsrück, St.	10	138		
					
LK Rhein-Lahn-Kreis	369	6 157	26,0	12 592	2 052	48 092	5 871	250 553	35 318	826 240	89 256		
				5,2	-11,5	2,4	1,5	2,6	-2,5	0,3	-6,9		
Lahnstein, gr. kr. St.	45	997	17,2	1 727	441	5 134	1 078	38 239	8 400	98 576	20 857		
				-14,9	-39,8	2,7	-20,4	7,8	34,5	8,1	24,7		
VG Bad Ems	68	1 594	48,3	3 286	234	23 080	794	51 542	3 590	319 707	10 371		
				20,2	50,0	-2,3	22,7	1,3	-3,0	-2,6	1,6		
Bad Ems, St.	47	1 329	52,5	2 530	200	20 941	739	40 403	2 957	288 444	9 075		
				19,2	.	-3,3	.	-0,2	.	-2,9	.		

Verwaltungsbezirk	Dezember 2014							Januar - Dezember 2014			
	Be- triebe	Betten		Gäste		Übernachtungen		Gäste		Übernachtungen	
		An- gebot	Auslas- tung	ins- gesamt	Aus- länder	ins- gesamt	Aus- länder	ins- gesamt	Aus- länder	ins- gesamt	Aus- länder
	Anzahl	%	Anzahl und Veränderung zu Dez. 2013 bzw. Jan.-Dez. 2013 in %								

noch: LK Rhein-Lahn-Kreis

Dausenau	9	.	.	.	-	.	-
Kemmenau	5	.	.	30	2	120	6	448	42	2 248	257
Nievern	3
					0,0		0,0				
VG Diez	35	766	29,5	1 954	272	6 780	520	34 160	3 977	106 507	6 713
				32,6	29,5	54,3	38,7	14,5	14,7	15,6	5,7
Balduinstein	14	90	17,5	.	.	473	131	.	.	6 559	1 081
						-23,7	-12,1	.	.	4,5	-21,6
Diez, St.	12	551	.	1 573	123	.	.	27 483	2 699	.	.
				36,5	-8,9	.	.	13,6	6,2	.	.
Holzappel	4	.	.	44	11	113	35	474	63	1 040	117
Laurenburg	4	37	16,3	.	.	181	101	.	.	3 617	1 079
VG Hahnstätten	8	52
Burgschwalbach	5
Hahnstätten	3	.	x
				0,0	0,0	0,0	0,0
VG Katzenelnbogen	7	165	24,0	.	.	1 186	224	.	.	17 097	1 844
						-17,3	-20,8	.	.	-3,4	-16,0
Katzenelnbogen, St.	3	.	.	16	.	.	.	505	.	.	.
					0,0	.	0,0
VG Loreley	162	1 929	17,1	4 066	957	9 880	3 080	96 412	17 146	230 092	46 020
				-2,5	-11,1	-4,5	-0,5	1,0	-15,3	-1,6	-18,7
Bornich	10	.	x	1 387	59	.	.
				0,0	0,0	0,0	0,0	-12,1	.	.	.
Braubach, St.	15	199	16,3	447	83	972	184	12 035	1 316	26 467	3 060
				-46,3	-28,4	-40,8	-18,2	2,7	-46,3	-0,8	-37,8
Kamp-Bornhofen	32	488	24,0	988	777	3 518	2 704	16 620	9 118	51 654	28 808
				-11,2	-0,5	0,5	11,8	-21,1	-11,9	-16,9	-7,7
Kaub, St.	23	379
Kestert	8	114
Osterspai	16	181
Patersberg	7	.	x
				0,0	0,0	0,0	0,0
Prath	4	.	x	82	6	286	21
				0,0	0,0	0,0	0,0
Skt. Goarshn., Loreleyst., St.	41	344
VG Nassau	34	538	9,4	661	23	1 518	84	17 124	1 018	45 297	2 942
				10,9	.	-2,9	.	-6,9	.	-9,2	.
Hömburg	3	67
Nassau, St.	19	171	4,9	113	9	251	24	5 307	317	11 617	722
				5,6	.	-3,5	.	-10,2	.	-10,4	.
Obernhof	4
Weinähr	4

Verwaltungsbezirk	Dezember 2014							Januar - Dezember 2014			
	Be- triebe	Betten		Gäste		Übernachtungen		Gäste		Übernachtungen	
		An- gebot	Auslas- tung	ins- gesamt	Aus- länder	ins- gesamt	Aus- länder	ins- gesamt	Aus- länder	ins- gesamt	Aus- länder
	Anzahl	%	Anzahl und Veränderung zu Dez. 2013 bzw. Jan.-Dez. 2013 in %								

noch: LK Rhein-Lahn-Kreis

VG Nastätten	10	116	.	206	11	.	.	4 619	241	.	.
Nastätten, St.	7
LK Rhein-Pfalz-Kreis	29	1 172	25,5	4 587	415	8 981	1 018	79 595	9 002	147 873	19 247
				9,8	-1,9	12,2	11,7	8,0	-4,9	7,6	2,8
Altrip	4	118	16,6	304	20	586	25	6 265	611	10 685	1 134
				-10,3	.	-4,9	.	-7,4	.	-8,4	.
Mutterstadt	3	89	29,6	310	28	791	70	5 931	709	13 863	1 256
				-6,9	-31,7	10,0	-13,6	3,8	-0,6	12,5	-24,3
Römerberg	4	168	15,7	524	14	789	30	8 345	490	13 764	986
				89,9	.	57,5	.	6,8	.	-1,7	.
Schifferstadt, St.	8	272	22,3	981	51	1 821	70	16 205	1 686	30 404	3 258
				14,5	-5,6	5,0	-32,0	4,2	10,8	6,8	0,3
VG Dudenhofen	3
LK Südliche Weinstraße	890	8 600	16,3	14 375	544	41 940	1 174	320 845	13 254	939 186	28 959
				-2,3	-3,0	-0,3	-4,4	0,4	-1,9	-0,7	-11,8
VG Annweiler am Trifels	147	1 108	10,9	1 519	44	3 608	53	35 511	1 069	94 581	3 232
				28,5	.	24,9	.	-5,9	.	-5,2	.
Albersweiler	11	106	.	.	0,0	.	0,0
				.	0,0	.	0,0
Annweiler am Trifels, St.	47	381	11,7	646	.	1 336	.	14 874	433	37 936	976
				38,6	.	32,0	.	-3,3	.	2,4	.
Dernbach	9	65
			
Eußerthal	9	84	.	.	0,0	.	0,0
				.	0,0	.	0,0
Gossersweiler-Stein	27	129	8,9	67	.	345	.	1 408	46	7 553	582
				-4,3	0,0	26,8	0,0	-2,2	x	-7,9	x
Ramberg	21	233	10,8	289	.	752	.	5 583	391	17 015	1 191
				.	0,0	.	0,0
Silz	18	.	.	.	0,0	.	0,0
				.	0,0	.	0,0
VG Bad Bergzabern	235	2 878	20,9	3 748	115	18 081	266	81 589	3 170	321 597	6 390
				-14,7	-25,3	-0,4	-8,9	-5,5	-10,1	-2,6	-7,6
Bad Bergzabern, St.	55	1 273	33,9	1 717	59	12 942	144	35 349	1 910	203 157	3 926
				11,2	-4,8	7,0	2,9	-5,3	-8,8	-1,8	-7,0
Birkenhördt	6	56	.	.	.	372	.
				.	0,0	.	0,0	.	0,0	.	0,0
Böllernborn	3	43	11,6	40	7	149	20	663	7	2 052	20
			
Dörrenbach	40	160	7,1	73	2	342	14	1 943	26	8 906	103
				x	0,0	.	0,0	-7,6	x	.	x
Gleiszellen-Gleishorbach	27	333	13,8	415	6	1 380	18	10 158	314	27 500	700
				-30,0	.	-24,7	.	-6,6	.	1,9	.
Kapellen-Drusweiler	8	.	.	98	2	159	2	1 919	80	5 158	172
			
Klingenmünster	18	169	8,1	274	11	411	21	8 004	262	18 473	523
				-28,3	.	-32,3	.	9,0	.	9,0	.
Oberrotterbach	22	.	.	139	.	558	.	1 475	31	4 864	62
				35,0	.	.	.	13,0	.	.	.
Pleisweiler-Oberhofen	18	175	9,0	196	8	473	8	5 138	298	12 358	426
				-32,9	.	-20,2	.	-12,4	.	-12,0	.
Schweigen-Rechtenbach	30	288	11,9	450	17	1 030	35	8 872	158	19 495	307
				x	.	-31,4	.	-29,9	.	-28,2	.

Verwaltungsbezirk	Dezember 2014						Januar - Dezember 2014				
	Be- triebe	Betten		Gäste		Übernachtungen		Gäste		Übernachtungen	
		An- gebot	Auslas- tung	ins- gesamt	Aus- länder	ins- gesamt	Aus- länder	ins- gesamt	Aus- länder	ins- gesamt	Aus- länder
	Anzahl	%	Anzahl und Veränderung zu Dez. 2013 bzw. Jan.-Dez. 2013 in %								

noch: LK Südliche Weinstraße

Vorderweidenthal	5	181	6,3	187	-	341	-	5 502	2	14 739	12
VG Edenkoben	214	1 881	15,6	3 592	199	8 804	460	73 720	4 424	200 684	10 251
				-1,3	-4,3	-1,3	-9,1	2,3	6,1	0,7	2,5
Burrweiler	19	148
					0,0	0,0	0,0
Edenkoben, St.	46	669	24,6	1 775	149	4 935	370	31 851	3 266	87 483	7 904
				1,5	8,0	-1,9	-3,1	-2,3	6,6	-5,2	4,3
Edesheim	21	193
Gleisweiler	36	216	4,7	98	-	306	-	3 272	53	11 375	180
					0,0	0,0	0,0
Rhody unter Rietburg	64	464	15,6	960	16	2 174	28	18 957	238	52 161	573
				-8,7	.	3,1	.	8,2	.	9,8	.
Weyher in der Pfalz	27	191	3,6	102	-	205	-	4 427	8	15 101	18
					0,0	.	0,0
VG Herxheim	23	.	.	1 140	86	.	.	18 264	1 810	.	.
Herxheim bei Landau/Pfalz	22
VG Landau-Land	108	964	8,9	1 149	40	2 561	104	31 102	1 286	84 115	2 761
				-3,2	-24,5	-8,0	-43,5	10,2	-2,4	8,8	-23,9
Billigheim-Ingelheim	6	81	5,5	76	-	133	-	2 404	48	8 598	180
				-49,0	0,0	x	0,0	-3,7	-37,7	-1,8	-29,1
Eschbach	8
					0,0	.	0,0
Frankweiler	8	57
					0,0	.	0,0
Göcklingen	9	53
					0,0	.	0,0	.	0,0	.	0,0
Heuchelheim-Klingen	19	98	2,1	25	-	62	-	2 446	14	7 916	34
					0,0	.	0,0
Ilbesheim bei Landau i. d. Pf.	19	113
					0,0	.	0,0
Impflingen	3	51	19,0	88	7	291	60	1 336	61	3 906	356
				27,5	.	-3,0	.	-7,5	.	-30,3	.
Leinsweiler	26	342	15,7	728	33	1 609	44	14 739	926	36 056	1 670
				8,0	.	21,5	.	3,3	.	7,3	.
Sieboldingen	6	59
VG Maikammer	159	1 407	15,2	3 149	60	6 435	120	78 808	1 465	198 709	3 218
				2,2	20,0	-9,1	22,4	4,1	-3,5	-0,7	-4,0
Kirrweiler (Pfalz)	21	138	8,0	124	-	333	-	6 077	30	18 057	105
					0,0	.	0,0
Maikammer	58	449	23,6	1 399	32	3 184	74	31 544	932	79 721	2 073
Sankt Martin	80	820	11,9	1 626	28	2 918	46	41 187	503	100 931	1 040
				6,2	.	-18,1	.	7,6	.	-0,2	.
VG Offenbach an der Queich	4	.	.	78	-	.	-	1 851	30	.	.
Bornheim	3	.	.	.	-	.	-

Verwaltungsbezirk	Dezember 2014							Januar - Dezember 2014			
	Be- triebe	Betten		Gäste		Übernachtungen		Gäste		Übernachtungen	
		An- gebot	Auslas- tung	ins- gesamt	Aus- länder	ins- gesamt	Aus- länder	ins- gesamt	Aus- länder	ins- gesamt	Aus- länder
	Anzahl	%	Anzahl und Veränderung zu Dez. 2013 bzw. Jan.-Dez. 2013 in %								
LK Südwestpfalz	322	3 893	16,3	7 537	300	19 053	798	144 634	5 876	377 408	13 816
				0,4	15,4	0,0	17,9	-0,7	-7,4	-4,3	-19,4
VG Dahrer Felsenland	175	1 971	16,4	3 198	99	9 701	398	74 020	1 847	222 937	5 460
				6,4	13,8	4,5	34,0	-1,6	-1,3	-3,4	4,0
Bobenthal	4
				.	0,0	.	0,0	.	0,0	.	0,0
Bruchweiler-Bärenbach	19	154	4,5	87	.	206	.	3 494	18	12 634	82
				19,2	0,0	-26,2	0,0	-10,8	28,6	-8,8	18,8
Bundenthal	8	.	.	23	10	214	152	1 726	68	6 296	692
				x	.	.	.	1,7	.	.	.
Busenberg	6
				.	0,0	.	0,0	.	0,0	.	0,0
Dahn, St.	37	626	28,5	1 750	70	5 345	197	34 684	1 082	95 595	2 606
				19,5	.	9,5	.	-0,4	.	-3,2	.
Erfweiler	15	.	.	228	7	838	17	5 403	233	20 122	644
			
Erlenbach bei Dahn	6	.	x
				.	0,0	.	0,0
Fischbach bei Dahn	27	223	6,8	204	2	458	2	5 696	58	17 510	169
				-28,2	.	-15,0	.	-0,6	.	-4,0	.
Ludwigswinkel	26	312	8,7	264	.	818	.	5 901	87	18 999	215
				18,4	.	22,5	.	-9,3	.	-8,1	.
Nothweiler	5	53
				.	0,0	.	0,0
Rumbach	10	124	16,2	203	.	601	.	3 511	100	13 650	566
				21,6	.	21,2	.	12,2	.	6,6	.
Schönau (Pfalz)	10	219	.	231	10	.	.	8 790	103	.	.
				.	0,0
VG Hauenstein	53	764	15,5	1 552	66	3 562	107	24 057	1 406	57 006	2 571
				14,7	32,0	-5,1	7,0	0,0	-19,3	-12,3	-43,0
Hauenstein	30	499	17,2	1 001	45	2 577	70	14 992	708	38 475	1 312
				10,6	45,2	-8,5	34,6	-1,8	-37,0	-15,3	x
Hinterweidenthal	11	308	27	.	.	6 670	500
			
Wilgartswiesen	11	170	.	358	6	.	.	5 560	334	.	.
				-1,1	.	.	.	-18,3	.	.	.
VG Pirmasens-Land	16	224	12,0	287	26	805	29	7 101	660	16 297	1 202
				-19,6	-35,0	-1,3	x	-5,3	2,2	-13,0	-10,4
Eppenbrunn	7	132	14,7	182	15	581	18	4 239	405	10 071	769
				-30,8	.	1,9	.	-4,8	.	-15,3	.
Lemberg	9	92	8,1	105	11	224	11	2 862	255	6 226	433
				11,7	.	-8,9	.	-6,2	.	-9,1	.
VG Rodalben	28	321	11,4	444	9	1 100	48	8 842	248	24 037	1 002
				-11,9	.	3,8	.	11,9	.	13,4	.
Leimen	3
				.	0,0	.	0,0
Merzalben	3
				.	0,0	.	0,0
Münchweiler an der Rodalb	4	.	.	34	1	91	2	393	7	1 388	42
				.	0,0	.	0,0
Rodalben, St.	18	210	11,4	349	8	720	46	7 050	219	16 393	813
				-18,8	.	-5,5	.	7,9	.	2,6	.
VG Waldfischbach-Burgalben	30	316	15,0	629	10	1 423	19	9 798	414	21 940	1 353
				-0,8	.	10,9	.	0,2	.	2,0	.
Heltersberg	19	76	11,5	67	.	263	.	1 287	49	4 905	529
			
Waldfischbach-Burgalben	11	240	16,1	562	10	1 160	19	8 511	365	17 035	824
			

Verwaltungsbezirk	Dezember 2014							Januar - Dezember 2014			
	Be- triebe	Betten		Gäste		Übernachtungen		Gäste		Übernachtungen	
		An- gebot	Auslas- tung	ins- gesamt	Aus- länder	ins- gesamt	Aus- länder	ins- gesamt	Aus- länder	ins- gesamt	Aus- länder
	Anzahl	%	Anzahl und Veränderung zu Dez. 2013 bzw. Jan.-Dez. 2013 in %								

noch: LK Südwestpfalz

VG Wallhalben	14	139	18,0	475	29	751	73	7 296	346	11 994	605
				-10,7	.	-20,9	.	-6,7	.	-11,2	.
Herschberg	12
VG Zweibrücken-Land	4
LK Trier-Saarburg	756	11 358	19,4	19 730	7 985	65 992	31 526	361 391	118 651	1 244 372	538 409
				6,8	11,6	-1,2	-5,8	4,8	8,1	2,3	4,0
VG Hermeskeil	31	407	18,0	943	132	2 202	534	14 717	1 910	33 320	5 732
				-1,6	76,0	15,3	x	-11,3	8,5	-13,6	43,1
Hermeskeil, St.	16	159	26,5	464	90	1 264	407	8 213	1 101	19 997	3 232
				16,6	.	.	.	-1,3	.	.	.
Reinsfeld	3	55
Züsch	3
VG Kell am See	32	1 578	27,8	2 967	1 510	13 163	7 576	39 363	19 965	196 018	123 248
				18,1	15,4	30,8	24,9	8,8	3,8	1,9	0,3
Greimerath	4	.	.	30	6	184	44	469	228	2 817	1 311
Hentern	3	.	.	34	8	.	.	1 023	129	.	.
Kell am See	14	1 415
Schillingen	6	.	.	44	22	203	112	685	294	3 197	1 611
Zerf	3	.	.	10	4	56	28	109	31	614	186
VG Konz	98	1 174	19,5	2 344	860	6 854	1 808	41 285	9 924	126 715	27 660
				13,4	28,0	0,8	7,4	7,4	8,3	7,8	21,7
Konz, St.	64	572	18,8	856	115	3 221	350	15 996	2 297	58 602	8 134
				32,7	-8,7	11,5	-16,3	16,3	9,2	17,9	11,9
Nittel	24	404	20,6	1 076	639	2 492	1 271	17 448	5 507	48 277	15 100
				10,8	43,3	-7,6	19,3	4,5	0,9	3,2	25,0
Tawern	4	.	.	.	-	86	-	.	.	1 053	4
				.	0,0	.	0,0
Wasserliesch	3	109	27,7	362	103	906	184	6 220	1 780	14 554	3 461
				-9,7	.	-16,6	.	-0,4	.	-5,2	.
VG Ruwer	18	351	20,0	1 013	352	2 108	694	16 238	3 842	33 647	8 502
				23,7	x	20,8	x	4,5	-5,6	9,5	3,2
Gusterath	3	.	.	50	19	119	69	581	188	1 373	545
Holzerath	3
Mertesdorf	4	184	27,5	.	.	1 516	533	.	.	21 839	5 660
Waldrach	5	74	15,2	134	27	338	70	2 450	311	5 864	1 269
				34,0	.	16,6	.	35,3	.	22,7	.
VG Saarburg	134	2 271	14,8	3 238	1 322	10 105	4 868	62 749	22 919	236 490	118 679
				-7,4	-19,9	-38,7	x	3,5	1,8	0,8	-5,7
Ayl	20	148	10,7	149	26	475	85	4 027	752	12 486	3 532
Freudenburg	6	48	6	.	.	831	213
Irsch	5	.	.	39	20	95	42	521	118	1 886	285
			

Verwaltungsbezirk	Dezember 2014						Januar - Dezember 2014				
	Be- triebe	Betten		Gäste		Übernachtungen		Gäste		Übernachtungen	
		An- gebot	Auslas- tung	ins- gesamt	Aus- länder	ins- gesamt	Aus- länder	ins- gesamt	Aus- länder	ins- gesamt	Aus- länder
	Anzahl	%	Anzahl und Veränderung zu Dez. 2013 bzw. Jan.-Dez. 2013 in %								

noch: LK Trier-Saarburg

Ockfen	8	703	78	.	.	12 444	1 575
Palzem	18	112	5,8	39	8	195	22	1 660	109	6 423	445
Saarburg, St.	51	1 542	15,7	2 042	1 089	7 258	4 312	41 501	19 259	175 275	106 701
Serrig	8	.	.	24	4	149	22	401	67	2 969	335
Taben-Rodt	5	.	.	31	4	71	13	548	143	2 130	717
Trassem	9	182	16,2	.	.	882	203	.	.	17 801	3 903
						-7,8	-6,5	.	.	5,4	3,6
VG Schweich an der Röm. Weinstr.	394	4 989	19,1	8 153	3 624	28 635	15 487	168 434	55 867	573 331	244 196
Detzem	4	.	.	1,7	10,5	2,6	8,5	5,5	15,0	3,4	10,1
Fell	4	87	15,4	89	49	403	315	1 334	464	4 366	2 182
Kenn	3	89	11,2	159	14	299	34	3 598	814	7 788	1 846
Klüsserath	47	263	.	-4,2	.	-19,4	.	-6,4	.	-17,2	.
Köwerich	3
Leiwen	62	2 485
Longuich	13	216	14,8	439	50	962	115	10 173	1 184	23 063	2 740
Mehring	48	355	7,3	12,6	-2,0	46,9	-3,4	17,8	7,2	23,0	1,0
Pölich	19	.	.	327	95	777	217	11 688	3 582	32 078	8 676
Schleich	3	.	.	-26,7	-5,9	-40,3	-16,5	14,4	16,1	34,1	21,2
Schweich, St.	13	270	12,7	37	16	112	40	857	327	1 545	586
Trittenheim	166	838	10,4
				521	62	1 027	120	13 257	2 220	25 251	4 092
				-5,1	55,0	-13,0	-11,8	2,2	-20,4	-12,6	-30,3
				776	603	2 609	2 126	26 009	11 751	80 991	38 675
				-5,9	.	.	.	12,6	.	.	.
VG Trier-Land	49	588	16,6	1 072	185	2 925	559	18 605	4 224	44 851	10 392
Igel	11	127	25,7	79,0	x	57,0	x	4,9	-4,9	-7,5	-14,6
Kordel	16	128	6,3	349	6	978	36	5 295	27	14 188	225
Langsur	7	62	17,2	91	15	243	40	3 461	520	7 140	1 231
Ralingen	3	.	.	-15,0	.	-4,3	.	5,6	.	-4,6	.
Welschbillig	4	.	.	127	38	319	110	1 745	414	4 927	1 261
Zemmer	4	.	.	-0,8	.	11,5	.	-33,4	.	-26,5	.
				24	6	198	50	626	120	2 297	311
			
				45	.	113	.	832	.	1 570	.
				.	0,0	.	0,0
LK Vulkaneifel	417	10 421	28,7	19 207	5 102	89 851	24 660	352 280	101 702	1 443 095	456 374
				-8,5	-2,1	14,2	27,2	0,3	3,7	3,1	8,0
VG Daun	197	3 384	32,8	8 125	1 337	33 337	3 726	126 020	24 172	492 597	71 045
Darscheid	6	63	24,7	16,1	25,8	5,4	18,2	7,1	7,0	-0,5	3,4
				151	14	466	64	2 502	319	7 247	846
				6,3	.	7,4	.	-0,3	.	-5,8	.

Verwaltungsbezirk	Dezember 2014							Januar - Dezember 2014			
	Be- triebe	Betten		Gäste		Übernachtungen		Gäste		Übernachtungen	
		An- gebot	Auslas- tung	ins- gesamt	Aus- länder	ins- gesamt	Aus- länder	ins- gesamt	Aus- länder	ins- gesamt	Aus- länder
	Anzahl	%	Anzahl und Veränderung zu Dez. 2013 bzw. Jan.-Dez. 2013 in %								

noch: LK Vulkaneifel

Daun, St.	61	1 610	35,1	5 350	926	16 966	2 344	74 520	13 502	233 284	35 930
				21,2	15,5	7,2	0,6	9,9	4,5	0,3	-5,0
Deudesfeld	5	114
Dockweiler	8
Dreis-Brück	8	70	24,1	99	-	506	-	1 864	341	8 265	614
					0,0		0,0				
Gillenfeld	10	102	16,0	154	24	489	75	3 444	995	9 668	2 548
				-16,8	.	.	.	33,9	.	.	.
Immerath	4	.	.	18	-	203	-	1 523	406	7 932	1 407
			
Mehren	16	164	16,4	172	13	806	90	4 080	553	16 064	3 070
				-20,7	.	-13,4	.	7,7	.	7,7	.
Meisburg	5	.	.	58	11	330	22	708	171	6 983	1 872
					0,0		0,0				
Schalkenmehren	21	392	46,0	1 119	104	5 415	372	17 569	1 854	73 581	5 371
				10,4	10,6	11,1	22,4	0,4	-0,9	-1,0	-4,2
Schutz	5	.	.	.	-	.	-	.	-	.	-
				.	0,0	.	0,0
Strotzbüsch	8	107	12,7	50	-	408	-	1 867	481	9 883	1 947
				-41,9	.	.	.	-14,8	.	.	.
Üdersdorf	19	75	15,7	114	3	353	13	2 284	223	6 825	642
				-4,2	.	.	.	-2,1	.	.	.
Utzerath	3	.	.	72	-	.	-	1 130	4	.	.
				-1,4	0,0	.	0,0	2,2	0,0	.	.
Wallenborn	6	69	12,3	26	-	254	-	522	145	4 437	425
				-36,6	.	.	.	-24,8	.	.	.
VG Gerolstein	55	1 252	17,1	2 195	669	6 438	2 435	39 030	12 420	116 713	51 292
				25,4	.	32,7	.	-4,3	.	-3,0	.
Berlingen	4	46
			
Birresborn	8	81	14,0	.	.	340	43	.	.	6 161	1 803
				.	.	16,0	.	.	.	-8,5	.
Gerolstein, St.	28	898	18,0	1 544	386	4 859	1 782	28 655	8 995	89 122	41 932
				55,6	88,3	59,8	91,8	-0,1	-5,2	1,5	-1,0
Kopp	3	73
			
Neroth	4	73
			
VG Hillesheim	73	631	34,3	1 719	84	6 496	164	25 676	1 945	83 408	3 797
				-8,5	.	4,7	.	-2,6	.	5,7	.
Hillesheim, St.	16	236	47,7	1 166	84	3 378	164	17 412	1 664	43 232	3 254
				-4,3	.	-1,9	.	-1,4	.	5,8	.
Kerpen (Eifel)	22	.	.	226	-	1 320	-	3 828	224	17 879	429
				.	0,0	.	0,0	.	0,0	.	0,0
Üxheim	35	.	.	327	-	1 798	-	4 436	57	22 297	114
				.	0,0	.	0,0	.	0,0	.	0,0
VG Kelberg	58	3 249	.	2 982	1 125	.	.	103 638	36 455	.	.
				x	-44,1	.	.	-8,5	-5,9	.	.
Kelberg	50	333	9,8	296	135	975	492	5 287	1 603	15 346	4 519
				x	.	x	.	13,3	.	20,8	.
VG Obere Kyll	34	1 905	.	4 186	1 887	.	.	57 916	26 710	.	.
				11,2	28,7	.	.	8,8	25,9	.	.
Birgel	3	76
			
Jünkerath	11	210	29,8	586	19	1 878	128	10 143	260	31 006	1 758
				-15,9	.	.	.	-4,4	.	.	.
Lissendorf	5	109	11,0	73	-	361	-	1 692	146	8 370	675
				-45,5	.	-46,8	.	-10,0	.	-9,1	.

Verwaltungsbezirk	Dezember 2014							Januar - Dezember 2014			
	Be- triebe	Betten		Gäste		Übernachtungen		Gäste		Übernachtungen	
		An- gebot	Auslas- tung	ins- gesamt	Aus- länder	ins- gesamt	Aus- länder	ins- gesamt	Aus- länder	ins- gesamt	Aus- länder
	Anzahl	%	Anzahl und Veränderung zu Dez. 2013 bzw. Jan.-Dez. 2013 in %								

noch: LK Vulkaneifel

Stadtkyll	9	1 382	31,2	2 897	1 803	12 923	8 313	36 287	24 677	179 574	132 782
				21,5	30,5	.	35,5	17,0	28,7	.	23,3
LK Westerwaldkreis	158	4 917	28,8	15 459	1 063	42 524	3 259	267 415	22 677	675 640	62 484
				0,4	11,1	3,4	34,1	-1,8	0,2	-3,7	4,5
VG Bad Marienberg (Ww.)	23	885	24,0	2 769	233	6 382	761	41 416	3 609	97 961	11 630
				28,2	47,5	17,8	97,2	12,4	21,1	8,5	23,4
Bad Marienberg (Ww.), St.	17	635	28,1	2 328	226	5 344	753	33 561	2 650	78 754	9 189
				32,7	.	24,2	.	13,2	.	11,7	.
Nistertal	4
VG Hachenburg	46	787	38,0	970	46	8 977	141	19 073	2 170	116 765	6 984
				-13,4	x	-6,2	x	-12,9	-13,9	-8,1	-13,4
Atzelgift	4	44	34,5	116	34	456	108	2 696	981	10 375	3 873
				-30,5	.	.	.	-8,3	.	.	.
Dreifelden	5	78	16,3	153	.	381	.	2 801	39	7 324	94
				.	0,0	.	0,0
Hachenburg, St.	14	332	.	462	7	.	.	7 024	409	.	.
				45,7	.	.	.	-12,3	.	.	.
Heimborn	4	38	3,9	12	.	44	.	830	23	2 308	28
			
Kroppach	3
				.	0,0	.	0,0
Müschbach	3
				.	0,0	.	0,0	.	0,0	.	0,0
VG Höhr-Grenzhausen	15	665	47,8	4 506	368	9 533	869	60 064	5 383	119 429	11 062
				4,5	.	7,0	.	3,5	.	2,8	.
Höhr-Grenzhausen, St.	14
			
VG Montabaur	35	1 243	24,8	4 174	195	9 257	681	77 978	3 685	175 074	8 879
				9,8	52,3	12,1	59,9	-1,3	-1,9	-1,7	-3,9
Gackebach	3
				.	0,0	.	0,0	.	0,0	.	0,0
Hübingen	3	.	x
			
Montabaur, St.	14	711	28,7	2 714	83	6 120	335	42 863	1 730	96 451	4 353
				28,4	76,6	18,7	x	-1,5	3,5	1,1	64,0
Welschneudorf	4	106	14,6	167	38	464	174	3 881	506	12 730	1 278
				-19,3	0,0	67,5	0,0	10,0	50,1	0,4	82,8
VG Ransbach-Baumbach	3	108	40,9	450	49	1 324	85	6 865	831	18 682	1 410
				-7,4	16,7	1,9	32,8	2,1	-7,0	3,3	-11,5
VG Rennerod	9	474	19,4	869	9	2 755	94	19 604	667	57 818	3 018
				16,2	.	28,9	.	-19,7	.	-26,0	.
Rennerod, St.	3
			
VG Selters (Ww.)	5	59	19,0	143	17	336	23	2 560	334	5 507	518
				-12,3	.	20,9	.	-13,1	.	-24,3	.
VG Wallmerod	3	50	22,2	183	12	333	34	3 266	343	5 810	670
				12,3	.	13,3	.	16,5	.	19,0	.
VG Westerburg	14	504	14,5	960	47	2 192	179	28 877	2 954	48 173	5 113
				-49,3	x	-24,4	-23,8	-8,4	-16,4	-6,3	-10,8
Höhn	3	132	7,4	.	.	295	.	.	.	3 187	75
				.	.	x	.	.	.	-14,9	.

Verwaltungsbezirk	Dezember 2014							Januar - Dezember 2014			
	Be- triebe	Betten		Gäste		Übernachtungen		Gäste		Übernachtungen	
		An- gebot	Auslas- tung	ins- gesamt	Aus- länder	ins- gesamt	Aus- länder	ins- gesamt	Aus- länder	ins- gesamt	Aus- länder
	Anzahl	%	Anzahl und Veränderung zu Dez. 2013 bzw. Jan.-Dez. 2013 in %								

noch: LK Westerwaldkreis

Pottum	5	.	.	13	9	.	.	198	18	.	.
				.	0,0
Westerburg, St.	4	107
			
VG Wirges	5	142	33,7	435	87	1 435	392	7 712	2 701	30 421	13 200
				-21,8	.	-30,1	.	-4,1	.	0,5	.
Rheinland-Pfalz	11 180	175 716	22,9	463 562	95 497	1 205 807	255 332	8 384 662	1 774 348	22 007 954	4 855 898
				3,1	-1,3	2,3	1,3	1,3	-0,6	-0,0	-0,0

Impressum

Herausgeber:
Statistisches Landesamt Rheinland-Pfalz
Mainzer Straße 14-16
56130 Bad Ems

Telefon: 02603 71-0
Telefax: 02603 71-3150

E-Mail: poststelle@statistik.rlp.de
Internet: www.statistik.rlp.de

Kostenfreier Download im Internet: <http://www.statistik.rlp.de/veroeffentlichungen/statistische-berichte>

© Statistisches Landesamt Rheinland-Pfalz · Bad Ems · 2015

Vervielfältigung und Verbreitung, auch auszugsweise, mit Quellenangabe gestattet.