



Rheinland-Pfalz

STATISTISCHES LANDESAMT

2014

STATISTISCHE BERICHTE



Daten zur Konjunktur
im September 2014

Zeichenerklärung
(nach DIN 55301)

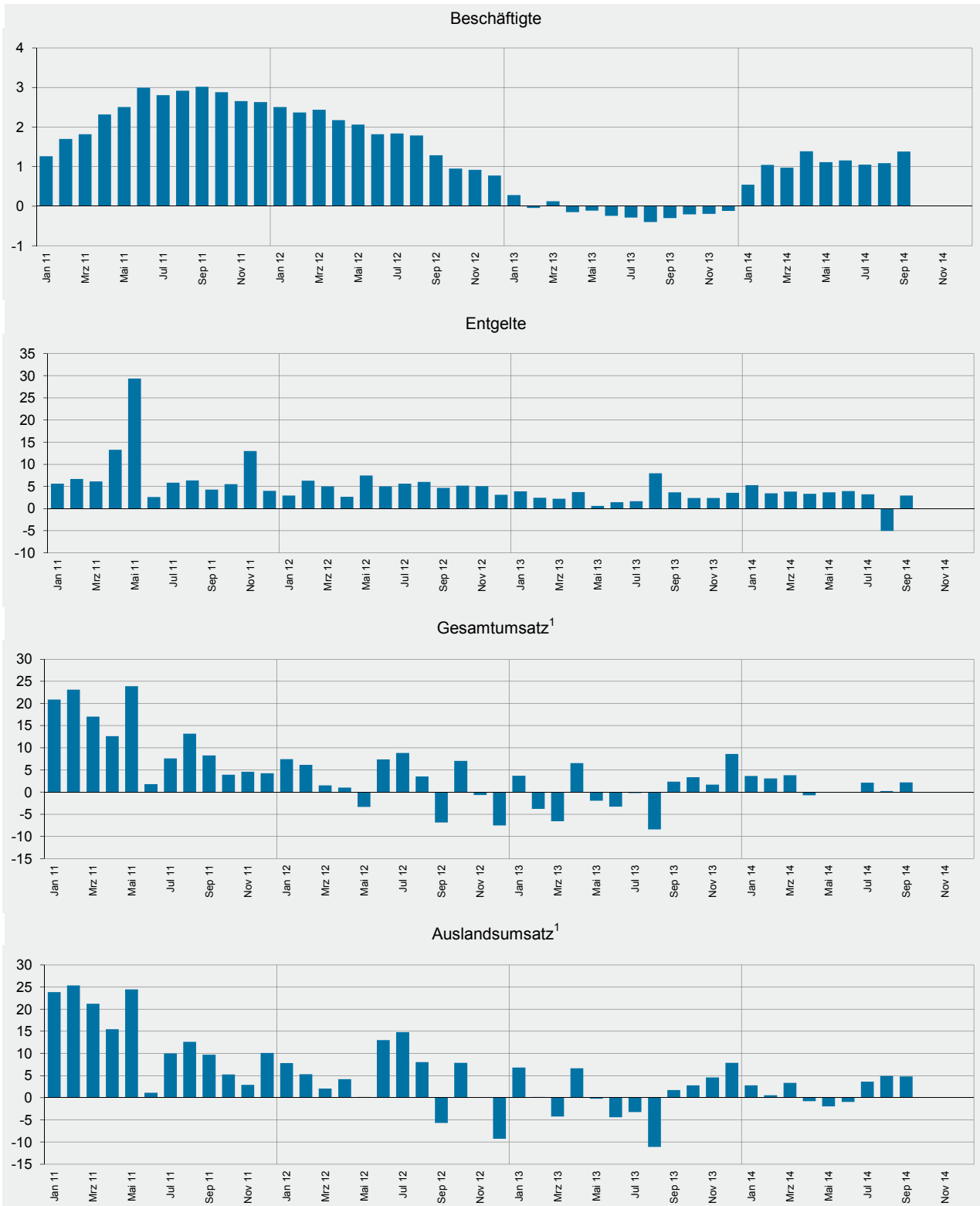
0	weniger als die Hälfte von 1 in der letzten besetzten Stelle, jedoch mehr als nichts
-	nichts vorhanden (genau Null)
...	Angabe fällt später an
/	keine Angabe, da Zahlenwert nicht sicher genug
.	Zahlenwert unbekannt oder geheim zu halten
x	Tabellenfach gesperrt, weil Aussage nicht sinnvoll
p	vorläufige Zahl
r	berichtigte Zahl
s	geschätzte Zahl

Geringfügige Abweichungen in den Summen sind auf Runden der Zahlen zurückzuführen.
Abweichungen gegenüber früheren Veröffentlichungen erklären sich durch inzwischen vorgenommene Korrekturen.

Die Reihenfolge der Wirtschaftsabschnitte wurden nach der Umsatzstärke im Jahr 2013 festgelegt.

Ausgewählte Konjunkturdaten für das verarbeitende Gewerbe sowie Bergbau und der Gewinnung von Steinen und Erden 2011 bis 2014 nach Monaten

Veränderungen gegenüber dem Vorjahresmonat in Prozent



¹ ohne Umsatzsteuer.

Merkmal	Einheit	Vergleichsmonate		Berichtsmonat		
		September 2013	August 2014	September 2014	Veränderung in % zum	
					Vormonat	Vorjahresmonat

Verarbeitendes Gewerbe sowie Bergbau und Gewinnung von Steinen und Erden¹

Beschäftigte	Anzahl	250 195	252 967	253 642	0,3	1,4
Geleistete Arbeitsstunden	1 000	32 063	29 316	32 950	12,4	2,8
Entgelte	Mill. EUR	925	941	952	1,2	3,0
Gesamtumsatz	Mill. EUR	6 968	6 590	7 122	8,1	2,2
darunter Auslandsumsatz	Mill. EUR	3 701	3 584	3 880	8,3	4,8

Vorleistungsgüterproduzenten und Energie¹

Beschäftigte	Anzahl	128 697	128 899	129 598	0,5	0,7
Geleistete Arbeitsstunden	1 000	16 283	14 908	16 696	12,0	2,5
Entgelte	Mill. EUR	478	488	493	1,1	3,1
Gesamtumsatz	Mill. EUR	3 792	3 746	3 913	4,5	3,2
darunter Auslandsumsatz	Mill. EUR	2 121	2 177	2 238	2,8	5,5
Auftragseingang (Volumenindex)	2010 = 100	96,5	87,5	90,3	3,2	- 6,4
darunter Auftragseingang aus dem Ausland	2010 = 100	98,7	90,7	91,9	1,3	- 6,9

Investitionsgüterproduzenten¹

Beschäftigte	Anzahl	75 551	77 166	76 972	- 0,3	1,9
Geleistete Arbeitsstunden	1 000	9 747	8 834	10 004	13,2	2,6
Entgelte	Mill. EUR	294	293	299	2,1	1,8
Gesamtumsatz	Mill. EUR	1 903	1 637	1 932	18,0	1,5
darunter Auslandsumsatz	Mill. EUR	1 128	973	1 185	21,9	5,0
Auftragseingang (Volumenindex)	2010 = 100	115,5	98,5	106,7	8,3	- 7,6
darunter Auftragseingang aus dem Ausland	2010 = 100	108,8	101,4	108,8	7,3	0,0

Gebrauchsgüterproduzenten¹

Beschäftigte	Anzahl	6 192	6 495	6 571	1,2	6,1
Geleistete Arbeitsstunden	1 000	749	678	876	29,2	17,0
Entgelte	Mill. EUR	19	19	19	2,3	2,6
Gesamtumsatz	Mill. EUR	86	65	95	47,1	10,9
darunter Auslandsumsatz	Mill. EUR	39	30	43	42,9	10,2

Verbrauchsgüterproduzenten¹

Beschäftigte	Anzahl	39 755	40 407	40 501	0,2	1,9
Geleistete Arbeitsstunden	1 000	5 284	4 896	5 373	9,8	1,7
Entgelte	Mill. EUR	133	141	140	- 0,3	5,0
Gesamtumsatz	Mill. EUR	1 186	1 142	1 182	3,5	- 0,3
darunter Auslandsumsatz	Mill. EUR	413	405	414	2,3	0,2

¹ Betriebe mit 50 und mehr Beschäftigten.

Merkmal	Einheit	Vergleichsmonate		Berichtsmonat		
		September 2013	August 2014	September 2014	Veränderung in % zum	
					Vormonat	Vorjahresmonat

Bergbau und Gewinnung von Steinen und Erden¹

Beschäftigte	Anzahl	195	192	184	- 4,2	- 5,6
Geleistete Arbeitsstunden	1 000	26	24	26	9,0	- 1,9
Entgelte	Mill. EUR	0	0	1	0,6	2,1
Gesamtumsatz	Mill. EUR	2	1	2	18,3	- 10,2
darunter Auslandsumsatz	Mill. EUR	1

Verarbeitendes Gewerbe¹

Beschäftigte	Anzahl	250 000	252 775	253 458	0,3	1,4
Geleistete Arbeitsstunden	1 000	32 037	29 293	32 924	12,4	2,8
Entgelte	Mill. EUR	924	940	952	1,2	3,0
Gesamtumsatz	Mill. EUR	6 966	6 589	7 120	8,1	2,2
darunter Auslandsumsatz	Mill. EUR	3 701
Auftragseingang (Volumenindex)	2010 = 100	103,6	89,9	96,7	7,6	- 6,7
darunter Auftragseingang aus dem Ausland	2010 = 100	103,4	93,6	100,1	7,0	- 3,2

Herstellung von chemischen Erzeugnissen¹

Beschäftigte	Anzahl	46 113	46 134	46 806	1,5	1,5
Gesamtumsatz	Mill. EUR	2 098	2 248	2 223	- 1,1	6,0
darunter Auslandsumsatz	Mill. EUR	1 451	1 570	1 560	- 0,6	7,5
Auftragseingang (Volumenindex)	2010 = 100	98,3	86,0	86,6	0,7	- 11,9
darunter Auftragseingang aus dem Ausland	2010 = 100	102,6	89,4	86,6	- 3,1	- 15,6

Herstellung von Kraftwagen und Kraftwagenteilen¹

Beschäftigte	Anzahl	24 692	25 806	25 074	- 2,8	1,5
Gesamtumsatz	Mill. EUR	968	863	1 040	20,6	7,5
darunter Auslandsumsatz	Mill. EUR	650	556	706	27,1	8,7
Auftragseingang (Volumenindex)	2010 = 100	128,9	102,6	109,7	7,0	- 14,8
darunter Auftragseingang aus dem Ausland	2010 = 100	119,4	119,6	125,5	4,9	5,1

Maschinenbau¹

Beschäftigte	Anzahl	33 238	33 672	34 111	1,3	2,6
Gesamtumsatz	Mill. EUR	644	538	639	18,6	- 0,8
darunter Auslandsumsatz	Mill. EUR	392	336	404	20,3	3,1
Auftragseingang (Volumenindex)	2010 = 100	99,8	92,1	100,8	9,4	1,0
darunter Auftragseingang aus dem Ausland	2010 = 100	98,3	85,7	94,3	10,0	- 4,1

1 Betriebe mit 50 und mehr Beschäftigten.

Merkmal	Einheit	Vergleichsmonate		Berichtsmonat		
		September 2013	August 2014	September 2014	Veränderung in % zum	
					Vormonat	Vorjahresmonat

Herstellung von Gummi- und Kunststoffwaren¹

Beschäftigte	Anzahl	22 136	22 438	22 479	0,2	1,5
Gesamtumsatz	Mill. EUR	420	376	418	11,2	- 0,5
darunter Auslandsumsatz	Mill. EUR	174	148	160	8,0	- 8,0

Herstellung von Metallerzeugnissen¹

Beschäftigte	Anzahl	22 016	22 799	22 629	- 0,7	2,8
Gesamtumsatz	Mill. EUR	401	319	364	14,1	- 9,3
darunter Auslandsumsatz	Mill. EUR	139	119	144	21,0	3,6
Auftragseingang (Volumenindex)	2010 = 100	99,6	88,7	100,1	13,0	0,5
darunter Auftragseingang aus dem Ausland	2010 = 100	96,7	82,8	100,4	21,3	3,8

Herstellung von Nahrungs- und Futtermitteln¹

Beschäftigte	Anzahl	12 636	12 924	12 889	- 0,3	2,0
Gesamtumsatz	Mill. EUR	354	323	343	6,1	- 3,3
darunter Auslandsumsatz	Mill. EUR	90	84	86	2,9	- 4,1

Metallerzeugung und -bearbeitung¹

Beschäftigte	Anzahl	8 401	7 899	7 915	0,2	- 5,8
Gesamtumsatz	Mill. EUR	288	248	286	15,6	- 0,4
darunter Auslandsumsatz	Mill. EUR	161	145	159	9,7	- 1,3
Auftragseingang (Volumenindex)	2010 = 100	79,2	80,2	91,4	14,0	15,3
darunter Auftragseingang aus dem Ausland	2010 = 100	81,8	85,3	99,0	16,1	21,0

Herstellung von pharmazeutischen Erzeugnissen¹

Beschäftigte	Anzahl	11 277	11 749	11 876	1,1	5,3
Gesamtumsatz	Mill. EUR	328	309	321	3,9	- 2,2
darunter Auslandsumsatz	Mill. EUR	205	201	203	1,2	- 1,0
Auftragseingang (Volumenindex)	2010 = 100	109,6	73,2	101,7	38,8	- 7,3
darunter Auftragseingang aus dem Ausland	2010 = 100	118,2	85,6	118,3	38,2	0,1

Herstellung von Papier, Pappe und Waren daraus¹

Beschäftigte	Anzahl	8 787	8 748	8 730	- 0,2	- 0,6
Gesamtumsatz	Mill. EUR	259	238	243	2,2	- 6,0
darunter Auslandsumsatz	Mill. EUR	87	75	81	8,5	- 7,1
Auftragseingang (Volumenindex)	2010 = 100	96,8	92,6	94,2	1,7	- 2,7
darunter Auftragseingang aus dem Ausland	2010 = 100	91,7	77,5	83,9	8,3	- 8,5

¹ Betriebe mit 50 und mehr Beschäftigten.

Merkmal	Einheit	Vergleichsmonate		Berichtsmonat		
		September 2013	August 2014	September 2014	Veränderung in % zum	
					Vormonat	Vorjahresmonat

Herstellung von Glas und Glaswaren, Keramik, Verarbeitung von Steinen und Erden¹

Beschäftigte	Anzahl	13 297	13 001	13 113	0,9	- 1,4
Gesamtumsatz	Mill. EUR	233	219	243	11,0	4,4
darunter Auslandsumsatz	Mill. EUR	91	88	98	12,2	8,3

Getränkeherstellung¹

Beschäftigte	Anzahl	4 910	4 895	4 866	- 0,6	- 0,9
Gesamtumsatz	Mill. EUR	191	182	180	- 0,7	- 5,4
darunter Auslandsumsatz	Mill. EUR	22	24	22	- 7,9	1,9

Herstellung von elektrischen Ausrüstungen¹

Beschäftigte	Anzahl	8 131	7 834	7 936	1,3	- 2,4
Gesamtumsatz	Mill. EUR	131	125	131	4,5	- 0,2
darunter Auslandsumsatz	Mill. EUR	40	64	64	0,0	57,5
Auftragseingang (Volumenindex)	2010 = 100	103,6	106,2	96,1	- 9,5	- 7,2
darunter Auftragseingang aus dem Ausland	2010 = 100	100,3	178,3	156,2	- 12,4	55,8

Bauhauptgewerbe (Vorbereitende Baustellenarbeiten, Hoch- und Tiefbau)²

Beschäftigte	Anzahl	19 362	18 890	19 003	0,6	- 1,9
Geleistete Arbeitsstunden	1 000	2 255	1 906	2 254	18,2	0,0
Baugewerblicher Umsatz	Mill. EUR	288	254	266	4,9	- 7,6
Auftragseingang	Mill. EUR	234	224	250	11,3	6,9

Baugenehmigungen (Neubau)

Wohngebäude	Anzahl	545	495	512	3,4	- 6,1
Wohnungen	Anzahl	844	875	953	8,9	12,9
Veranschlagte reine Baukosten	Mill. EUR	169	170	172	1,2	1,8
Nichtwohngebäude	Anzahl	131	110	135	22,7	3,1
Nutzfläche	1 000 m ²	99	71	84	18,3	- 15,2
Veranschlagte reine Baukosten	Mill. EUR	59	63	72	14,3	22,0

¹ Betriebe mit 50 und mehr Beschäftigten. - ² Betriebe von Unternehmen mit 20 und mehr Beschäftigten.

Merkmal	Einheit	Vergleichsmonate		Berichtsmonat		
		September 2013	August 2014	September 2014	Veränderung in % zum	
					Vormonat	Vorjahresmonat

Großhandel¹ p

Beschäftigte	2010 = 100	105,4	106,9	107,0	0,0	1,5
darunter Teilzeitbeschäftigte	2010 = 100	112,2	118,9	118,3	- 0,5	5,4
Umsatz (nominal)	2010 = 100	108,4	94,7	107,7	13,7	- 0,7
Umsatz (real)	2010 = 100	100,5	88,4	100,5	13,7	0,0

Einzelhandel¹ p

Beschäftigte	2010 = 100	103,6	104,9	105,4	0,5	1,7
darunter Teilzeitbeschäftigte	2010 = 100	103,7	105,0	105,9	0,9	2,1
Umsatz (nominal)	2010 = 100	97,7	99,7	101,0	1,4	3,4
Umsatz (real)	2010 = 100	92,9	95,0	95,7	0,7	3,0

Handel mit Kraftfahrzeugen; Instandhaltung und Reparatur von Kraftfahrzeugen p

Beschäftigte	2010 = 100	105,1	105,5	106,1	0,5	0,9
darunter Teilzeitbeschäftigte	2010 = 100	115,8	120,0	120,1	0,0	3,7
Umsatz (nominal)	2010 = 100	94,7	94,8	100,9	6,3	6,5
Umsatz (real)	2010 = 100	92,3	92,1	97,6	6,0	5,7

Gastgewerbe p

Beschäftigte	2010 = 100	103,2	105,3	104,4	- 0,9	1,2
darunter Teilzeitbeschäftigte	2010 = 100	104,8	107,1	107,2	0,1	2,3
Umsatz (nominal)	2010 = 100	92,7	97,6	95,5	- 2,1	3,0
Umsatz (real)	2010 = 100	86,6	90,4	87,4	- 3,3	0,9

Fremdenverkehr

Gästeankünfte	1 000	930	947	943	- 0,4	1,4
Gästeübernachtungen	1 000	2 346	2 702	2 394	- 11,4	2,0

Verbraucherpreisindex

Gesamtlebenshaltung	2010 = 100	106,2	107,2	107,2	0,0	0,9
---------------------	------------	-------	-------	-------	-----	-----

Arbeitsmarkt²

Arbeitslose	Anzahl	111 495	117 967	111 694	- 5,3	0,2
Arbeitslosenquote ³	%	5,2	5,5	5,2	X	X
Gemeldete Stellen	Anzahl	21 549	25 147	24 416	- 2,9	13,3

Insolvenzen

Insolvenzen insgesamt	Anzahl	598	578	454	- 21,5	- 24,1
darunter Unternehmen	Anzahl	86	98	67	- 31,6	- 22,1

1 Ohne Handel mit Kraftfahrzeugen. - 2 Quelle: Bundesagentur für Arbeit. - 3 Arbeitslose in Prozent aller zivilen Erwerbspersonen.

Impressum

Herausgeber:
Statistisches Landesamt Rheinland-Pfalz
Mainzer Straße 14-16
56130 Bad Ems

Telefon: 02603 71-0
Telefax: 02603 71-3150

E-Mail: poststelle@statistik.rlp.de
Internet: www.statistik.rlp.de

Kostenfreier Download im Internet: <http://www.statistik.rlp.de/veroeffentlichungen/statistische-berichte>

© Statistisches Landesamt Rheinland-Pfalz · Bad Ems · 2014

Vervielfältigung und Verbreitung, auch auszugsweise, mit Quellenangabe gestattet.