

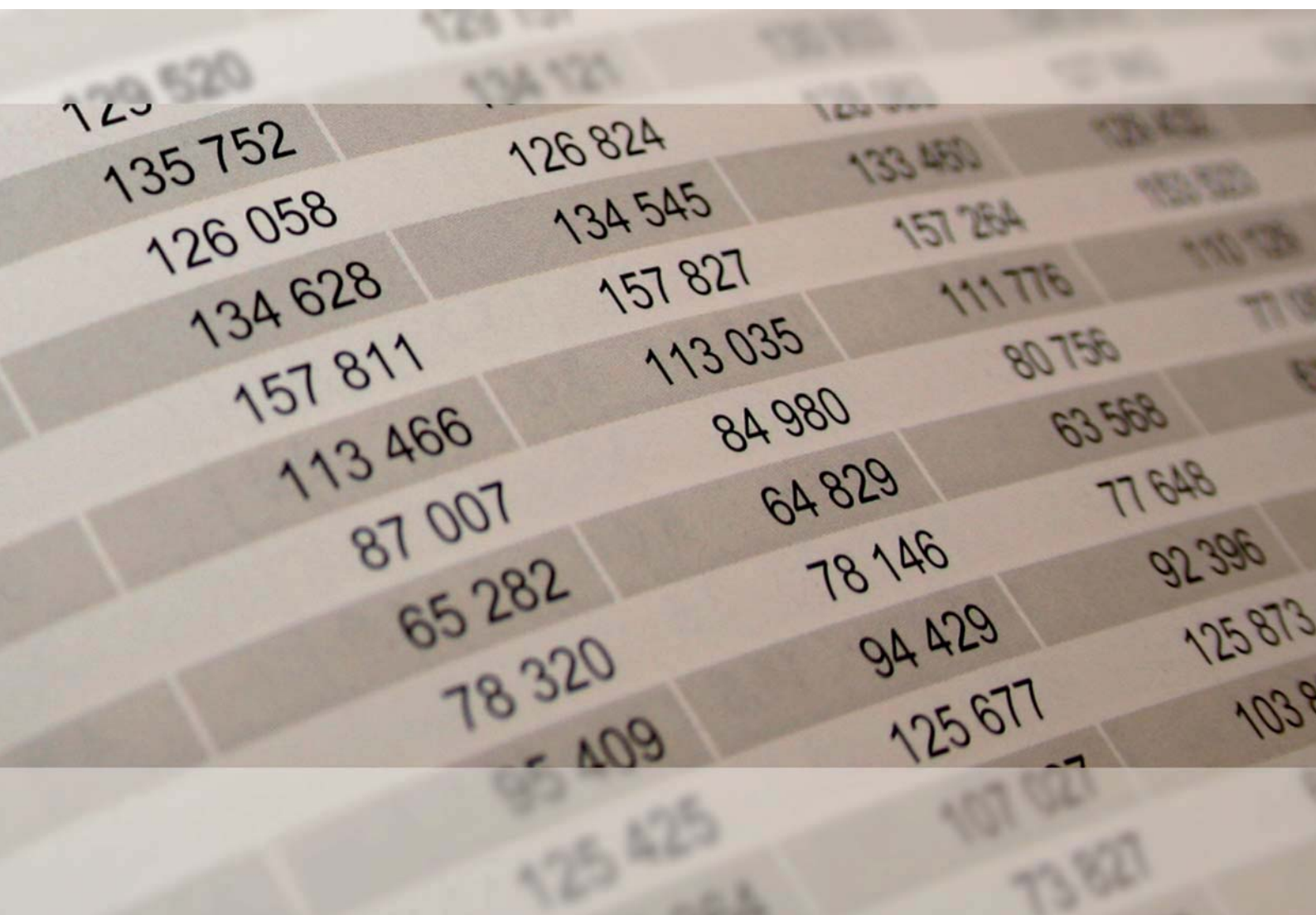


Rheinland-Pfalz

STATISTISCHES LANDESAMT

2014

STATISTISCHE BERICHTE



Daten zur Konjunktur
im Juli 2014

Zeichenerklärung
(nach DIN 55301)

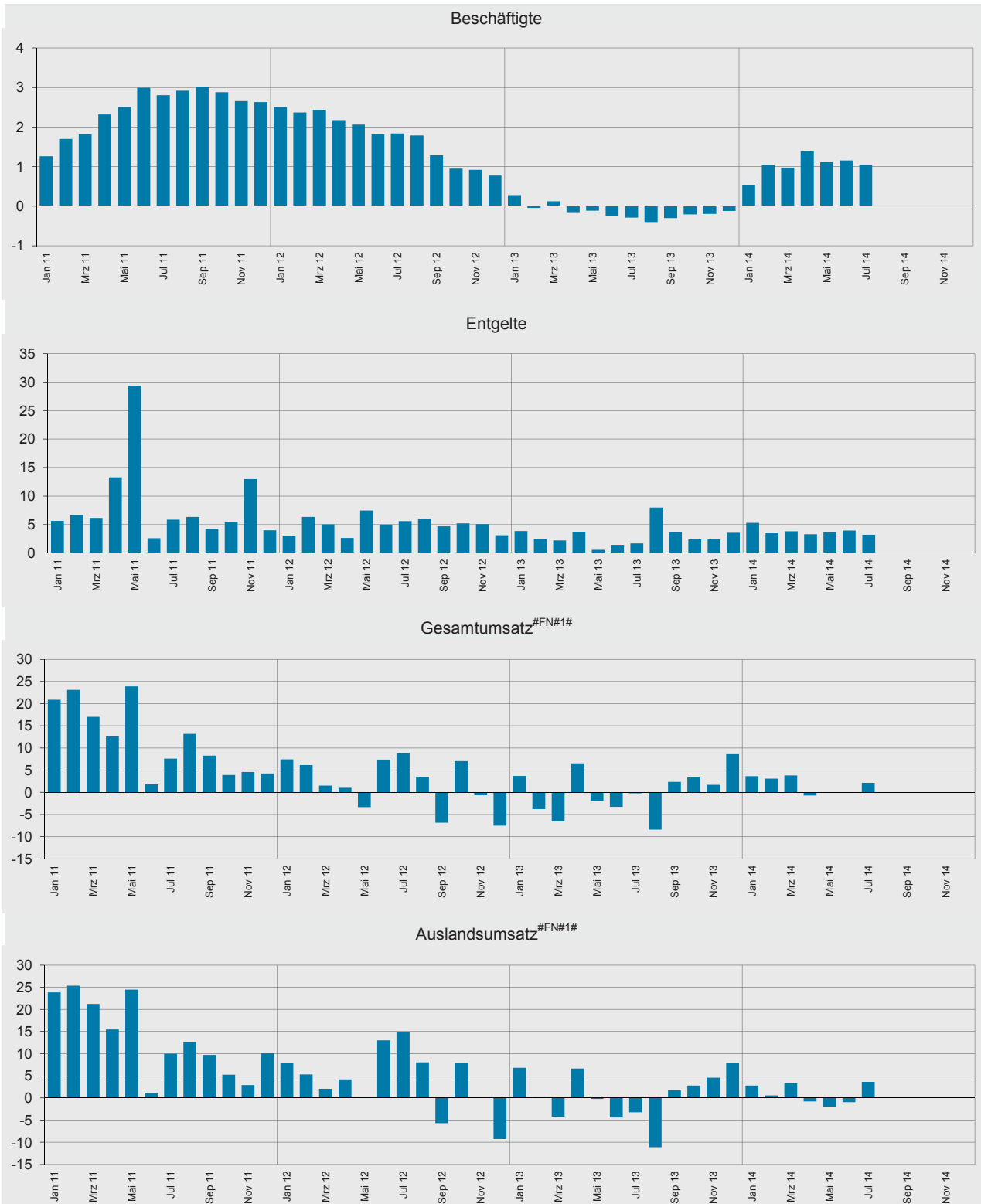
0	weniger als die Hälfte von 1 in der letzten besetzten Stelle, jedoch mehr als nichts
-	nichts vorhanden (genau Null)
...	Angabe fällt später an
/	keine Angabe, da Zahlenwert nicht sicher genug
.	Zahlenwert unbekannt oder geheim zu halten
x	Tabellenfach gesperrt, weil Aussage nicht sinnvoll
p	vorläufige Zahl
r	berichtigte Zahl
s	geschätzte Zahl

Geringfügige Abweichungen in den Summen sind auf Runden der Zahlen zurückzuführen.
Abweichungen gegenüber früheren Veröffentlichungen erklären sich durch inzwischen vorgenommene Korrekturen.

Die Reihenfolge der Wirtschaftsabschnitte wurden nach der Umsatzstärke im Jahr 2013 festgelegt.

Ausgewählte Konjunkturdaten für das verarbeitende Gewerbe sowie Bergbau
und der Gewinnung von Steinen und Erden 2011 bis 2014 nach Monaten

Veränderungen gegenüber dem Vorjahresmonat in Prozent



1 ohne Umsatzsteuer.

Merkmal	Einheit	Vergleichsmonate		Berichtsmonat		
		Juli 2013	Juni 2014	Juli 2014	Veränderung in % zum	
					Vormonat	Vorjahresmonat

Verarbeitendes Gewerbe sowie Bergbau und Gewinnung von Steinen und Erden¹

Beschäftigte	Anzahl	249 044	250 823	251 661	0,3	1,1
Geleistete Arbeitsstunden	1 000	32 275	30 441	34 004	11,7	5,4
Entgelte	Mill. EUR	929	1 035	959	- 7,4	3,2
Gesamtumsatz	Mill. EUR	7 299	7 112	7 456	4,8	2,1
darunter Auslandsumsatz	Mill. EUR	3 932	3 891	4 075	4,7	3,6

Vorleistungsgüterproduzenten und Energie¹

Beschäftigte	Anzahl	127 624	128 382	128 420	0,0	0,6
Geleistete Arbeitsstunden	1 000	16 422	15 435	17 250	11,8	5,0
Entgelte	Mill. EUR	487	543	499	- 8,2	2,4
Gesamtumsatz	Mill. EUR	4 115	3 955	4 230	7,0	2,8
darunter Auslandsumsatz	Mill. EUR	2 314	2 258	2 436	7,9	5,3
Auftragseingang (Volumenindex)	2010 = 100	105,0	93,7	103,4	10,4	- 1,5
darunter Auftragseingang aus dem Ausland	2010 = 100	105,4	98,4	107,6	9,4	2,1

Investitionsgüterproduzenten¹

Beschäftigte	Anzahl	75 922	76 092	76 809	0,9	1,2
Geleistete Arbeitsstunden	1 000	9 814	9 323	10 360	11,1	5,6
Entgelte	Mill. EUR	289	317	296	- 6,6	2,4
Gesamtumsatz	Mill. EUR	1 857	1 907	1 905	- 0,1	2,6
darunter Auslandsumsatz	Mill. EUR	1 129	1 198	1 159	- 3,2	2,7
Auftragseingang (Volumenindex)	2010 = 100	122,5	118,6	112,8	- 4,8	- 7,9
darunter Auftragseingang aus dem Ausland	2010 = 100	129,1	135,1	118,2	- 12,6	- 8,5

Gebrauchsgüterproduzenten¹

Beschäftigte	Anzahl	6 149	6 360	6 327	- 0,5	2,9
Geleistete Arbeitsstunden	1 000	681	730	819	12,2	20,3
Entgelte	Mill. EUR	19	24	19	- 18,8	3,2
Gesamtumsatz	Mill. EUR	70	76	82	8,2	18,4
darunter Auslandsumsatz	Mill. EUR	33	35	38	6,7	13,5

Verbrauchsgüterproduzenten¹

Beschäftigte	Anzahl	39 349	39 989	40 105	0,3	1,9
Geleistete Arbeitsstunden	1 000	5 358	4 953	5 575	12,6	4,1
Entgelte	Mill. EUR	134	151	145	- 4,2	7,9
Gesamtumsatz	Mill. EUR	1 258	1 174	1 238	5,4	- 1,6
darunter Auslandsumsatz	Mill. EUR	456	399	442	10,7	- 3,0

¹ Betriebe mit 50 und mehr Beschäftigten.

Merkmal	Einheit	Vergleichsmonate		Berichtsmonat		
		Juli 2013	Juni 2014	Juli 2014	Veränderung in % zum	
					Vormonat	Vorjahresmonat

Bergbau und Gewinnung von Steinen und Erden¹

Beschäftigte	Anzahl	187	190	193	1,6	3,2
Geleistete Arbeitsstunden	1 000	28	24	27	12,8	- 2,0
Entgelte	Mill. EUR	1	1	1	- 8,6	- 3,1
Gesamtumsatz	Mill. EUR	2	2	2	3,4	- 11,7
darunter Auslandsumsatz	Mill. EUR	1	0	.	.	.

Verarbeitendes Gewerbe¹

Beschäftigte	Anzahl	248 857	250 633	251 468	0,3	1,0
Geleistete Arbeitsstunden	1 000	32 248	30 417	33 977	11,7	5,4
Entgelte	Mill. EUR	929	1 035	958	- 7,4	3,2
Gesamtumsatz	Mill. EUR	7 297	7 110	7 454	4,8	2,2
darunter Auslandsumsatz	Mill. EUR	3 931	3 890	.	.	.
Auftragseingang (Volumenindex)	2010 = 100	109,9	100,6	104,7	4,0	- 4,8
darunter Auftragseingang aus dem Ausland	2010 = 100	112,7	110,0	109,2	- 0,8	- 3,1

Herstellung von chemischen Erzeugnissen¹

Beschäftigte	Anzahl	45 556	46 177	46 102	- 0,2	1,2
Gesamtumsatz	Mill. EUR	2 397	2 347	2 489	6,0	3,8
darunter Auslandsumsatz	Mill. EUR	1 638	1 588	1 745	9,9	6,5
Auftragseingang (Volumenindex)	2010 = 100	104,8	94,3	103,7	9,9	- 1,1
darunter Auftragseingang aus dem Ausland	2010 = 100	105,2	96,9	105,1	8,5	- 0,1

Herstellung von Kraftwagen und Kraftwagenteilen¹

Beschäftigte	Anzahl	25 645	24 735	25 658	3,7	0,1
Gesamtumsatz	Mill. EUR	989	929	984	5,8	- 0,5
darunter Auslandsumsatz	Mill. EUR	635	625	648	3,6	2,0
Auftragseingang (Volumenindex)	2010 = 100	148,7	130,4	122,8	- 5,8	- 17,4
darunter Auftragseingang aus dem Ausland	2010 = 100	173,1	166,3	151,0	- 9,2	- 12,8

Maschinenbau¹

Beschäftigte	Anzahl	32 709	33 795	33 575	- 0,7	2,6
Gesamtumsatz	Mill. EUR	630	732	652	- 10,9	3,4
darunter Auslandsumsatz	Mill. EUR	418	498	417	- 16,2	- 0,3
Auftragseingang (Volumenindex)	2010 = 100	96,3	110,2	97,9	- 11,2	1,7
darunter Auftragseingang aus dem Ausland	2010 = 100	92,3	111,4	87,9	- 21,1	- 4,7

¹ Betriebe mit 50 und mehr Beschäftigten.

Merkmal	Einheit	Vergleichsmonate		Berichtsmonat		
		Juli 2013	Juni 2014	Juli 2014	Veränderung in % zum	
					Vormonat	Vorjahresmonat

Herstellung von Gummi- und Kunststoffwaren¹

Beschäftigte	Anzahl	22 021	22 268	22 345	0,3	1,5
Gesamtumsatz	Mill. EUR	438	396	429	8,3	- 2,1
darunter Auslandsumsatz	Mill. EUR	174	157	167	6,6	- 4,0

Herstellung von Metallerzeugnissen¹

Beschäftigte	Anzahl	21 983	22 445	22 652	0,9	3,0
Gesamtumsatz	Mill. EUR	347	347	377	8,4	8,4
darunter Auslandsumsatz	Mill. EUR	126	137	144	4,7	13,7
Auftragseingang (Volumenindex)	2010 = 100	96,5	93,9	111,3	18,5	15,2
darunter Auftragseingang aus dem Ausland	2010 = 100	92,3	104,1	110,6	6,3	19,9

Herstellung von Nahrungs- und Futtermitteln¹

Beschäftigte	Anzahl	12 500	12 602	12 733	1,0	1,9
Gesamtumsatz	Mill. EUR	345	344	345	0,3	0,1
darunter Auslandsumsatz	Mill. EUR	92	93	96	3,5	4,1

Metallerzeugung und -bearbeitung¹

Beschäftigte	Anzahl	8 327	7 885	7 891	0,1	- 5,2
Gesamtumsatz	Mill. EUR	296	270	292	8,1	- 1,3
darunter Auslandsumsatz	Mill. EUR	164	153	161	5,6	- 1,9
Auftragseingang (Volumenindex)	2010 = 100	107,2	80,8	90,6	12,2	- 15,4
darunter Auftragseingang aus dem Ausland	2010 = 100	113,3	85,2	98,2	15,3	- 13,3

Herstellung von pharmazeutischen Erzeugnissen¹

Beschäftigte	Anzahl	11 047	11 707	11 717	0,1	6,1
Gesamtumsatz	Mill. EUR	363	301	339	12,6	- 6,9
darunter Auslandsumsatz	Mill. EUR	242	194	222	14,6	- 8,1
Auftragseingang (Volumenindex)	2010 = 100	92,5	66,2	85,4	29,1	- 7,6
darunter Auftragseingang aus dem Ausland	2010 = 100	93,8	73,9	90,4	22,2	- 3,7

Herstellung von Papier, Pappe und Waren daraus¹

Beschäftigte	Anzahl	8 682	8 646	8 676	0,3	- 0,1
Gesamtumsatz	Mill. EUR	272	242	268	10,9	- 1,4
darunter Auslandsumsatz	Mill. EUR	89	78	84	7,6	- 5,4
Auftragseingang (Volumenindex)	2010 = 100	106,3	99,3	102,9	3,6	- 3,2
darunter Auftragseingang aus dem Ausland	2010 = 100	99,5	92,2	94,1	2,0	- 5,4

¹ Betriebe mit 50 und mehr Beschäftigten.

Merkmal	Einheit	Vergleichsmonate		Berichtsmonat		
		Juli 2013	Juni 2014	Juli 2014	Veränderung in % zum	
					Vormonat	Vorjahresmonat

Herstellung von Glas und Glaswaren, Keramik, Verarbeitung von Steinen und Erden¹

Beschäftigte	Anzahl	13 308	12 999	12 915	- 0,6	- 3,0
Gesamtumsatz	Mill. EUR	239	226	252	11,5	5,2
darunter Auslandsumsatz	Mill. EUR	89	89	99	11,4	10,7

Getränkeherstellung¹

Beschäftigte	Anzahl	4 903	4 820	4 830	0,2	- 1,5
Gesamtumsatz	Mill. EUR	225	216	218	0,9	- 3,3
darunter Auslandsumsatz	Mill. EUR	27	23	27	18,6	1,8

Herstellung von elektrischen Ausrüstungen¹

Beschäftigte	Anzahl	8 023	7 971	7 780	- 2,4	- 3,0
Gesamtumsatz	Mill. EUR	138	143	138	- 3,6	0,5
darunter Auslandsumsatz	Mill. EUR	52	80	69	- 13,5	32,3
Auftragseingang (Volumenindex)	2010 = 100	118,0	95,0	115,3	21,4	- 2,2
darunter Auftragseingang aus dem Ausland	2010 = 100	120,0	162,2	183,2	12,9	52,6

Bauhauptgewerbe (Vorbereitende Baustellenarbeiten, Hoch- und Tiefbau)²

Beschäftigte	Anzahl	19 163	18 898	18 855	- 0,2	- 1,6
Geleistete Arbeitsstunden	1 000	2 282	2 000	2 266	13,3	- 0,7
Baugewerblicher Umsatz	Mill. EUR	309	259	286	10,4	- 7,3
Auftragseingang	Mill. EUR	264	241	299	23,9	13,0

Baugenehmigungen (Neubau)

Wohngebäude	Anzahl	657	517	601	16,2	- 8,5
Wohnungen	Anzahl	1 128	833	1 122	34,7	- 0,5
Veranschlagte reine Baukosten	Mill. EUR	208	166	199	19,9	- 4,3
Nichtwohngebäude	Anzahl	138	115	120	4,3	- 13,0
Nutzfläche	1 000 m ²	126	63	106	68,3	- 15,9
Veranschlagte reine Baukosten	Mill. EUR	91	50	95	90,0	4,4

¹ Betriebe mit 50 und mehr Beschäftigten. - ² Betriebe von Unternehmen mit 20 und mehr Beschäftigten.

Merkmal	Einheit	Vergleichsmonate		Berichtsmonat		
		Juli 2013	Juni 2014	Juli 2014	Veränderung in % zum	
					Vormonat	Vorjahresmonat

Großhandel¹ p

Beschäftigte	2010 = 100	104,5	106,4	106,8	0,4	2,2
darunter Teilzeitbeschäftigte	2010 = 100	113,1	118,0	118,9	0,8	5,1
Umsatz (nominal)	2010 = 100	104,6	100,3	107,8	7,5	3,1
Umsatz (real)	2010 = 100	96,8	93,4	100,6	7,7	3,9

Einzelhandel¹ p

Beschäftigte	2010 = 100	102,3	104,3	104,6	0,2	2,2
darunter Teilzeitbeschäftigte	2010 = 100	103,6	105,2	105,6	0,3	1,9
Umsatz (nominal)	2010 = 100	103,7	100,7	104,8	4,1	1,1
Umsatz (real)	2010 = 100	99,0	95,5	99,9	4,6	0,9

Handel mit Kraftfahrzeugen; Instandhaltung und Reparatur von Kraftfahrzeugen p

Beschäftigte	2010 = 100	103,3	104,5	104,1	- 0,4	0,8
darunter Teilzeitbeschäftigte	2010 = 100	116,0	120,3	120,9	0,6	4,3
Umsatz (nominal)	2010 = 100	100,7	94,9	103,2	8,8	2,5
Umsatz (real)	2010 = 100	98,2	92,6	100,4	8,4	2,2

Gastgewerbe p

Beschäftigte	2010 = 100	103,8	105,2	104,7	- 0,5	0,8
darunter Teilzeitbeschäftigte	2010 = 100	106,6	108,2	107,1	- 1,0	0,5
Umsatz (nominal)	2010 = 100	94,9	91,8	95,2	3,7	0,3
Umsatz (real)	2010 = 100	89,7	84,8	88,1	3,9	- 1,8

Fremdenverkehr

Gästeankünfte	1 000	908	906	905	- 0,1	- 0,3
Gästeübernachtungen	1 000	2 572	2 309	2 454	6,3	- 4,6

Verbraucherpreisindex

Gesamtlebenshaltung	2010 = 100	106,3	106,9	107,1	0,2	0,8
---------------------	------------	-------	-------	-------	-----	-----

Arbeitsmarkt²

Arbeitslose	Anzahl	117 933	112 852	115 015	1,9	- 2,5
Arbeitslosenquote ³	%	5,5	5,2	5,3	X	X
Gemeldete Stellen	Anzahl	20 384	24 194	24 231	0,2	18,9

Insolvenzen

Insolvenzen insgesamt	Anzahl	698	557	610	9,5	- 12,6
darunter Unternehmen	Anzahl	117	65	97	49,2	- 17,1

1 Ohne Handel mit Kraftfahrzeugen. - 2 Quelle: Bundesagentur für Arbeit. - 3 Arbeitslose in Prozent aller zivilen Erwerbspersonen.

Impressum

Herausgeber:
Statistisches Landesamt Rheinland-Pfalz
Mainzer Straße 14-16
56130 Bad Ems

Telefon: 02603 71-0
Telefax: 02603 71-3150

E-Mail: poststelle@statistik.rlp.de
Internet: www.statistik.rlp.de

Kostenfreier Download im Internet: <http://www.statistik.rlp.de/veroeffentlichungen/statistische-berichte>

© Statistisches Landesamt Rheinland-Pfalz · Bad Ems · 2014

Vervielfältigung und Verbreitung, auch auszugsweise, mit Quellenangabe gestattet.