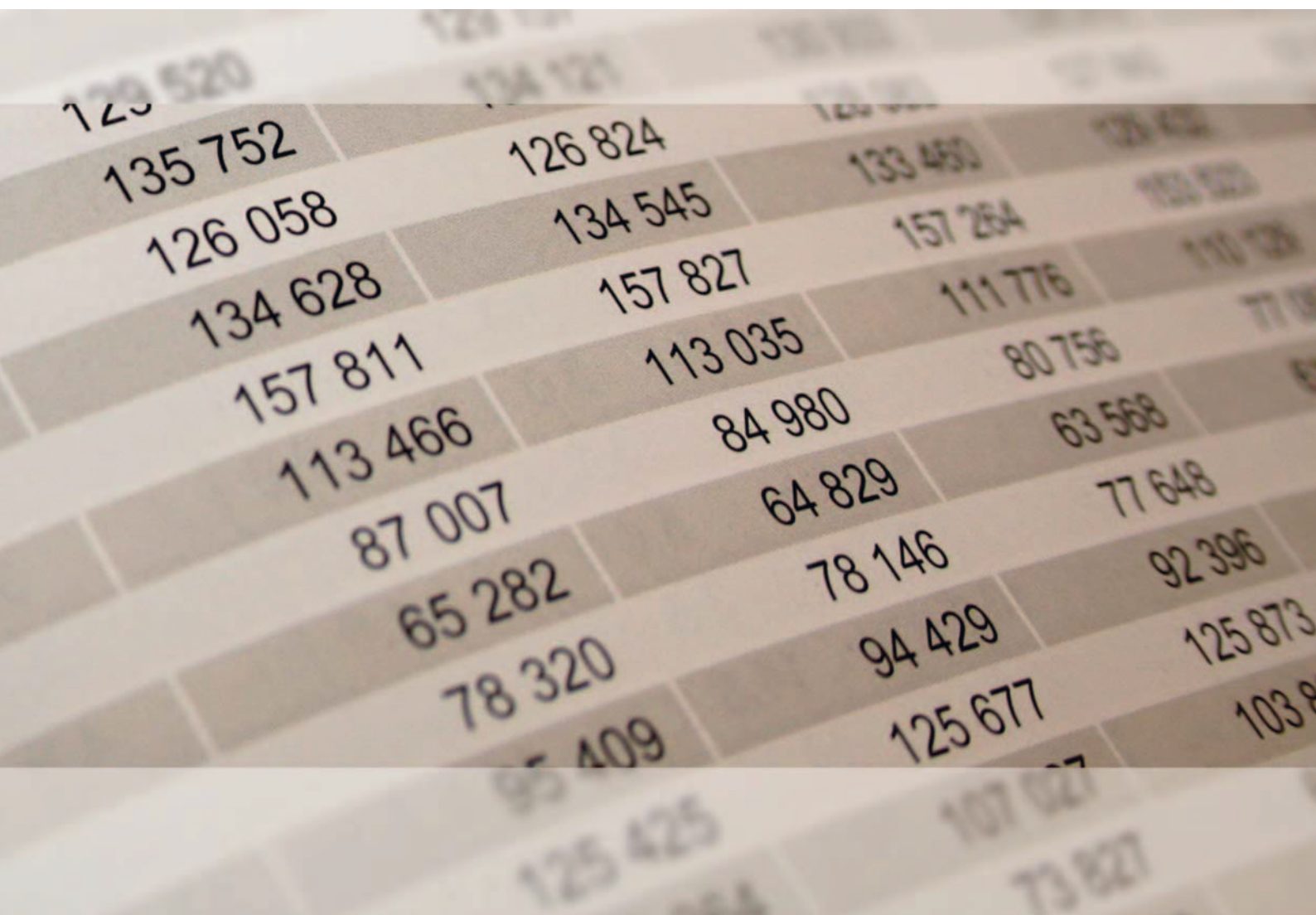




2014

STATISTISCHE BERICHTE



Daten zur Konjunktur
im Juni 2014

Zeichenerklärung
(nach DIN 55301)

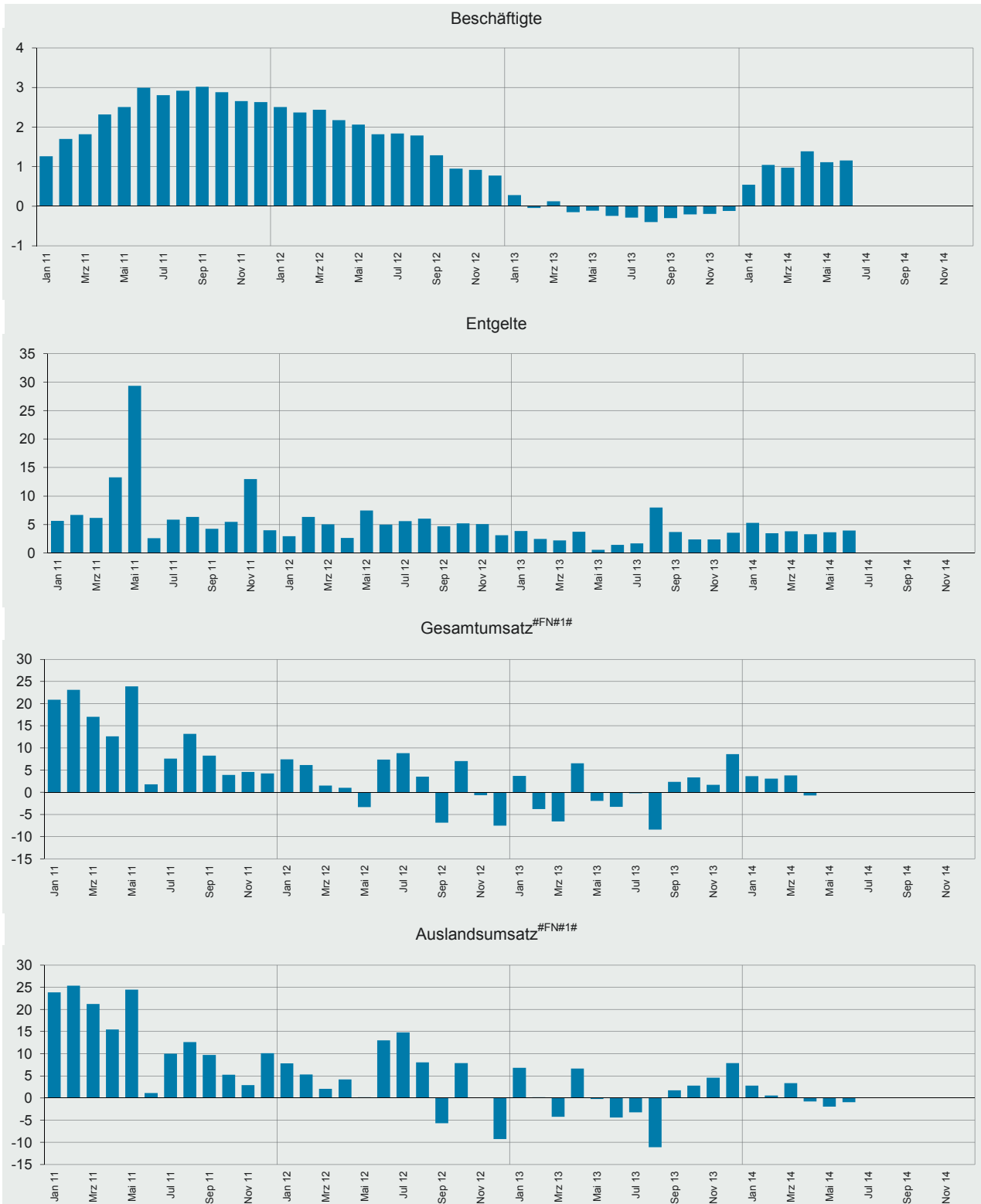
0	weniger als die Hälfte von 1 in der letzten besetzten Stelle, jedoch mehr als nichts
-	nichts vorhanden (genau Null)
...	Angabe fällt später an
/	keine Angabe, da Zahlenwert nicht sicher genug
.	Zahlenwert unbekannt oder geheim zu halten
x	Tabellenfach gesperrt, weil Aussage nicht sinnvoll
p	vorläufige Zahl
r	berichtigte Zahl
s	geschätzte Zahl

Geringfügige Abweichungen in den Summen sind auf Runden der Zahlen zurückzuführen.
Abweichungen gegenüber früheren Veröffentlichungen erklären sich durch inzwischen vorgenommene Korrekturen.

Die Reihenfolge der Wirtschaftsabschnitte wurden nach der Umsatzstärke im Jahr 2013 festgelegt.

Ausgewählte Konjunkturdaten für das verarbeitende Gewerbe sowie Bergbau und der Gewinnung von Steinen und Erden 2011 bis 2014 nach Monaten

Veränderungen gegenüber dem Vorjahresmonat in Prozent



1 ohne Umsatzsteuer.

Merkmal	Einheit	Vergleichsmonate		Berichtsmonat		
		Juni 2013	Mai 2014	Juni 2014	Veränderung in % zum	
					Vormonat	Vorjahresmonat

Verarbeitendes Gewerbe sowie Bergbau und Gewinnung von Steinen und Erden¹

Beschäftigte	Anzahl	247 956	250 524	250 823	0,1	1,2
Geleistete Arbeitsstunden	1 000	31 379	31 746	30 441	- 4,1	- 3,0
Entgelte	Mill. EUR	996	1 303	1 035	- 20,5	4,0
Gesamtumsatz	Mill. EUR	7 119	7 190	7 112	- 1,1	- 0,1
darunter Auslandsumsatz	Mill. EUR	3 928	3 956	3 891	- 1,6	- 0,9

Vorleistungsgüterproduzenten und Energie¹

Beschäftigte	Anzahl	127 662	128 535	128 382	- 0,1	0,6
Geleistete Arbeitsstunden	1 000	16 033	16 224	15 435	- 4,9	- 3,7
Entgelte	Mill. EUR	523	829	543	- 34,5	3,9
Gesamtumsatz	Mill. EUR	3 967	4 050	3 955	- 2,3	- 0,3
darunter Auslandsumsatz	Mill. EUR	2 254	2 367	2 258	- 4,6	0,2
Auftragseingang (Volumenindex)	2010 = 100	100,6	99,9	93,5	- 6,4	- 7,1
darunter Auftragseingang aus dem Ausland	2010 = 100	98,9	107,4	98,4	- 8,4	- 0,6

Investitionsgüterproduzenten¹

Beschäftigte	Anzahl	75 121	75 743	76 092	0,5	1,3
Geleistete Arbeitsstunden	1 000	9 522	9 579	9 323	- 2,7	- 2,1
Entgelte	Mill. EUR	306	300	317	5,8	3,8
Gesamtumsatz	Mill. EUR	1 944	1 862	1 907	2,4	- 1,9
darunter Auslandsumsatz	Mill. EUR	1 230	1 137	1 198	5,4	- 2,6
Auftragseingang (Volumenindex)	2010 = 100	117,2	102,9	118,6	15,2	1,2
darunter Auftragseingang aus dem Ausland	2010 = 100	123,6	106,6	135,2	26,9	9,4

Gebrauchsgüterproduzenten¹

Beschäftigte	Anzahl	6 085	6 378	6 360	- 0,3	4,5
Geleistete Arbeitsstunden	1 000	716	774	730	- 5,7	1,9
Entgelte	Mill. EUR	21	20	24	20,0	11,9
Gesamtumsatz	Mill. EUR	100	79	76	- 3,3	- 23,8
darunter Auslandsumsatz	Mill. EUR	50	34	35	4,8	- 29,0

Verbrauchsgüterproduzenten¹

Beschäftigte	Anzahl	39 088	39 868	39 989	0,3	2,3
Geleistete Arbeitsstunden	1 000	5 108	5 169	4 953	- 4,2	- 3,0
Entgelte	Mill. EUR	146	154	151	- 1,7	3,3
Gesamtumsatz	Mill. EUR	1 108	1 198	1 174	- 2,0	6,0
darunter Auslandsumsatz	Mill. EUR	395	418	399	- 4,5	1,2

¹ Betriebe mit 50 und mehr Beschäftigten.

Merkmal	Einheit	Vergleichsmonate		Berichtsmonat		
		Juni 2013	Mai 2014	Juni 2014	Veränderung in % zum	
					Vormonat	Vorjahresmonat

Bergbau und Gewinnung von Steinen und Erden¹

Beschäftigte	Anzahl	184	187	190	1,6	3,3
Geleistete Arbeitsstunden	1 000	25	25	24	- 3,4	- 3,5
Entgelte	Mill. EUR	1	1	1	8,6	1,6
Gesamtumsatz	Mill. EUR	2	2	2	0,3	- 8,8
darunter Auslandsumsatz	Mill. EUR	1	0	0	1,6	- 16,6

Verarbeitendes Gewerbe¹

Beschäftigte	Anzahl	247 772	250 337	250 633	0,1	1,2
Geleistete Arbeitsstunden	1 000	31 354	31 721	30 417	- 4,1	- 3,0
Entgelte	Mill. EUR	995	1 302	1 035	- 20,5	4,0
Gesamtumsatz	Mill. EUR	7 117	7 188	7 110	- 1,1	- 0,1
darunter Auslandsumsatz	Mill. EUR	3 927	3 955	3 890	- 1,6	- 0,9
Auftragseingang (Volumenindex)	2010 = 100	105,0	100,3	100,5	0,2	- 4,3
darunter Auftragseingang aus dem Ausland	2010 = 100	106,7	107,0	110,1	2,9	3,2

Herstellung von chemischen Erzeugnissen¹

Beschäftigte	Anzahl	45 496	46 209	46 177	- 0,1	1,5
Gesamtumsatz	Mill. EUR	2 328	2 425	2 347	- 3,2	0,8
darunter Auslandsumsatz	Mill. EUR	1 597	1 712	1 588	- 7,2	- 0,6
Auftragseingang (Volumenindex)	2010 = 100	104,3	99,2	94,2	- 5,0	- 9,6
darunter Auftragseingang aus dem Ausland	2010 = 100	101,1	101,9	96,9	- 4,9	- 4,2

Herstellung von Kraftwagen und Kraftwagenteilen¹

Beschäftigte	Anzahl	25 089	24 546	24 735	0,8	- 1,4
Gesamtumsatz	Mill. EUR	949	894	929	4,0	- 2,1
darunter Auslandsumsatz	Mill. EUR	615	562	625	11,2	1,7
Auftragseingang (Volumenindex)	2010 = 100	127,8	104,8	130,4	24,4	2,0
darunter Auftragseingang aus dem Ausland	2010 = 100	142,2	115,1	166,3	44,5	16,9

Maschinenbau¹

Beschäftigte	Anzahl	32 624	33 645	33 795	0,4	3,6
Gesamtumsatz	Mill. EUR	742	735	732	- 0,4	- 1,4
darunter Auslandsumsatz	Mill. EUR	521	489	498	1,7	- 4,4
Auftragseingang (Volumenindex)	2010 = 100	106,4	103,4	110,3	6,7	3,7
darunter Auftragseingang aus dem Ausland	2010 = 100	109,0	101,8	111,5	9,5	2,3

¹ Betriebe mit 50 und mehr Beschäftigten.

Merkmal	Einheit	Vergleichsmonate		Berichtsmonat		
		Juni 2013	Mai 2014	Juni 2014	Veränderung in % zum	
					Vormonat	Vorjahresmonat

Herstellung von Gummi- und Kunststoffwaren¹

Beschäftigte	Anzahl	22 359	22 446	22 268	- 0,8	- 0,4
Gesamtumsatz	Mill. EUR	406	398	396	- 0,5	- 2,5
darunter Auslandsumsatz	Mill. EUR	169	155	157	1,4	- 7,2

Herstellung von Metallerzeugnissen¹

Beschäftigte	Anzahl	21 762	22 443	22 445	0,0	3,1
Gesamtumsatz	Mill. EUR	350	349	347	- 0,6	- 0,6
darunter Auslandsumsatz	Mill. EUR	130	139	137	- 1,1	5,9
Auftragseingang (Volumenindex)	2010 = 100	97,6	97,7	93,9	- 3,9	- 3,8
darunter Auftragseingang aus dem Ausland	2010 = 100	92,8	98,4	104,1	5,8	12,2

Herstellung von Nahrungs- und Futtermitteln¹

Beschäftigte	Anzahl	12 320	12 511	12 602	0,7	2,3
Gesamtumsatz	Mill. EUR	320	366	344	- 5,8	7,7
darunter Auslandsumsatz	Mill. EUR	82	100	93	- 6,9	13,5

Metallerzeugung und -bearbeitung¹

Beschäftigte	Anzahl	8 308	7 878	7 885	0,1	- 5,1
Gesamtumsatz	Mill. EUR	295	273	270	- 1,1	- 8,6
darunter Auslandsumsatz	Mill. EUR	166	152	153	0,1	- 8,0
Auftragseingang (Volumenindex)	2010 = 100	96,4	104,3	80,8	- 22,5	- 16,2
darunter Auftragseingang aus dem Ausland	2010 = 100	98,1	126,4	85,2	- 32,6	- 13,2

Herstellung von pharmazeutischen Erzeugnissen¹

Beschäftigte	Anzahl	11 017	11 703	11 707	0,0	6,3
Gesamtumsatz	Mill. EUR	317	325	301	- 7,5	- 5,2
darunter Auslandsumsatz	Mill. EUR	206	209	194	- 7,2	- 6,0
Auftragseingang (Volumenindex)	2010 = 100	82,3	104,5	66,2	- 36,6	- 19,5
darunter Auftragseingang aus dem Ausland	2010 = 100	84,2	119,4	73,9	- 38,1	- 12,2

Herstellung von Papier, Pappe und Waren daraus¹

Beschäftigte	Anzahl	8 635	8 639	8 646	0,1	0,1
Gesamtumsatz	Mill. EUR	250	244	242	- 1,1	- 3,4
darunter Auslandsumsatz	Mill. EUR	83	79	78	- 0,6	- 5,7
Auftragseingang (Volumenindex)	2010 = 100	96,8	96,0	99,3	3,4	2,6
darunter Auftragseingang aus dem Ausland	2010 = 100	89,0	86,6	92,2	6,5	3,6

¹ Betriebe mit 50 und mehr Beschäftigten.

Merkmal	Einheit	Vergleichsmonate		Berichtsmonat		
		Juni 2013	Mai 2014	Juni 2014	Veränderung in % zum	
					Vormonat	Vorjahresmonat

Herstellung von Glas und Glaswaren, Keramik, Verarbeitung von Steinen und Erden¹

Beschäftigte	Anzahl	13 301	12 955	12 999	0,3	- 2,3
Gesamtumsatz	Mill. EUR	230	232	226	- 2,6	- 1,6
darunter Auslandsumsatz	Mill. EUR	88	93	89	- 4,9	1,2

Getränkeherstellung¹

Beschäftigte	Anzahl	4 850	4 805	4 820	0,3	- 0,6
Gesamtumsatz	Mill. EUR	186	202	216	7,1	16,2
darunter Auslandsumsatz	Mill. EUR	23	21	23	11,0	- 1,1

Herstellung von elektrischen Ausrüstungen¹

Beschäftigte	Anzahl	8 005	7 972	7 971	0,0	- 0,4
Gesamtumsatz	Mill. EUR	125	127	143	12,9	14,7
darunter Auslandsumsatz	Mill. EUR	43	66	80	20,9	85,1
Auftragseingang (Volumenindex)	2010 = 100	92,2	104,4	94,3	- 9,7	2,3
darunter Auftragseingang aus dem Ausland	2010 = 100	85,6	186,1	162,2	- 12,8	89,5

Bauhauptgewerbe (Vorbereitende Baustellenarbeiten, Hoch- und Tiefbau)²

Beschäftigte	Anzahl	19 151	18 861	18 898	0,2	- 1,3
Geleistete Arbeitsstunden	1 000	2 184	2 045	2 000	- 2,2	- 8,4
Baugewerblicher Umsatz	Mill. EUR	257	247	259	5,0	1,0
Auftragseingang	Mill. EUR	252	232	241	3,7	- 4,6

Baugenehmigungen (Neubau)

Wohngebäude	Anzahl	519	587	517	- 11,9	- 0,4
Wohnungen	Anzahl	889	949	833	- 12,2	- 6,3
Veranschlagte reine Baukosten	Mill. EUR	172	194	166	- 14,4	- 3,5
Nichtwohngebäude	Anzahl	125	147	115	- 21,8	- 8,0
Nutzfläche	1 000 m ²	116	105	63	- 40,0	- 45,7
Veranschlagte reine Baukosten	Mill. EUR	117	81	50	- 38,3	- 57,3

¹ Betriebe mit 50 und mehr Beschäftigten. - ² Betriebe von Unternehmen mit 20 und mehr Beschäftigten.

Merkmal	Einheit	Vergleichsmonate		Berichtsmonat		
		Juni 2013	Mai 2014	Juni 2014	Veränderung in % zum	
					Vormonat	Vorjahresmonat

Großhandel¹ p

Beschäftigte	2010 = 100	104,5	106,7	107,7	1,0	3,1
darunter Teilzeitbeschäftigte	2010 = 100	113,4	117,8	119,8	1,7	5,6
Umsatz (nominal)	2010 = 100	104,8	103,4	100,8	- 2,6	- 3,9
Umsatz (real)	2010 = 100	97,3	96,2	93,8	- 2,5	- 3,6

Einzelhandel¹ p

Beschäftigte	2010 = 100	101,4	103,7	103,7	0,0	2,3
darunter Teilzeitbeschäftigte	2010 = 100	102,7	104,7	104,4	- 0,2	1,7
Umsatz (nominal)	2010 = 100	101,7	107,0	101,7	- 5,0	0,0
Umsatz (real)	2010 = 100	96,6	101,3	96,5	- 4,7	- 0,1

Handel mit Kraftfahrzeugen; Instandhaltung und Reparatur von Kraftfahrzeugen p

Beschäftigte	2010 = 100	103,5	104,4	104,5	0,1	1,0
darunter Teilzeitbeschäftigte	2010 = 100	115,4	119,4	120,6	1,1	4,5
Umsatz (nominal)	2010 = 100	98,7	99,1	94,7	- 4,4	- 4,0
Umsatz (real)	2010 = 100	96,5	96,8	92,4	- 4,5	- 4,2

Gastgewerbe p

Beschäftigte	2010 = 100	105,7	106,6	107,8	1,1	2,0
darunter Teilzeitbeschäftigte	2010 = 100	109,2	109,5	110,9	1,3	1,5
Umsatz (nominal)	2010 = 100	93,0	99,0	96,8	- 2,2	4,1
Umsatz (real)	2010 = 100	87,6	91,6	89,4	- 2,4	2,2

Fremdenverkehr

Gästeankünfte	1 000	824	843	903	7,1	9,6
Gästeübernachtungen	1 000	2 050	2 084	2 306	10,7	12,5

Verbraucherpreisindex

Gesamtlebenshaltung	2010 = 100	105,8	106,5	106,9	0,4	1,0
---------------------	------------	-------	-------	-------	-----	-----

Arbeitsmarkt²

Arbeitslose	Anzahl	112 964	114 834	112 852	- 1,7	- 0,1
Arbeitslosenquote ³	%	5,3	5,3	5,2	X	X
Gemeldete Stellen	Anzahl	20 223	23 827	24 194	1,5	19,6

Insolvenzen

Insolvenzen insgesamt	Anzahl	558	482	557	15,6	- 0,2
darunter Unternehmen	Anzahl	90	78	65	- 16,7	- 27,8

1 Ohne Handel mit Kraftfahrzeugen. - 2 Quelle: Bundesagentur für Arbeit. - 3 Arbeitslose in Prozent aller zivilen Erwerbspersonen.

Impressum

Herausgeber:
Statistisches Landesamt Rheinland-Pfalz
Mainzer Straße 14-16
56130 Bad Ems

Telefon: 02603 71-0
Telefax: 02603 71-3150

E-Mail: poststelle@statistik.rlp.de
Internet: www.statistik.rlp.de

Kostenfreier Download im Internet: <http://www.statistik.rlp.de/veroeffentlichungen/statistische-berichte>

© Statistisches Landesamt Rheinland-Pfalz · Bad Ems · 2014

Vervielfältigung und Verbreitung, auch auszugsweise, mit Quellenangabe gestattet.