

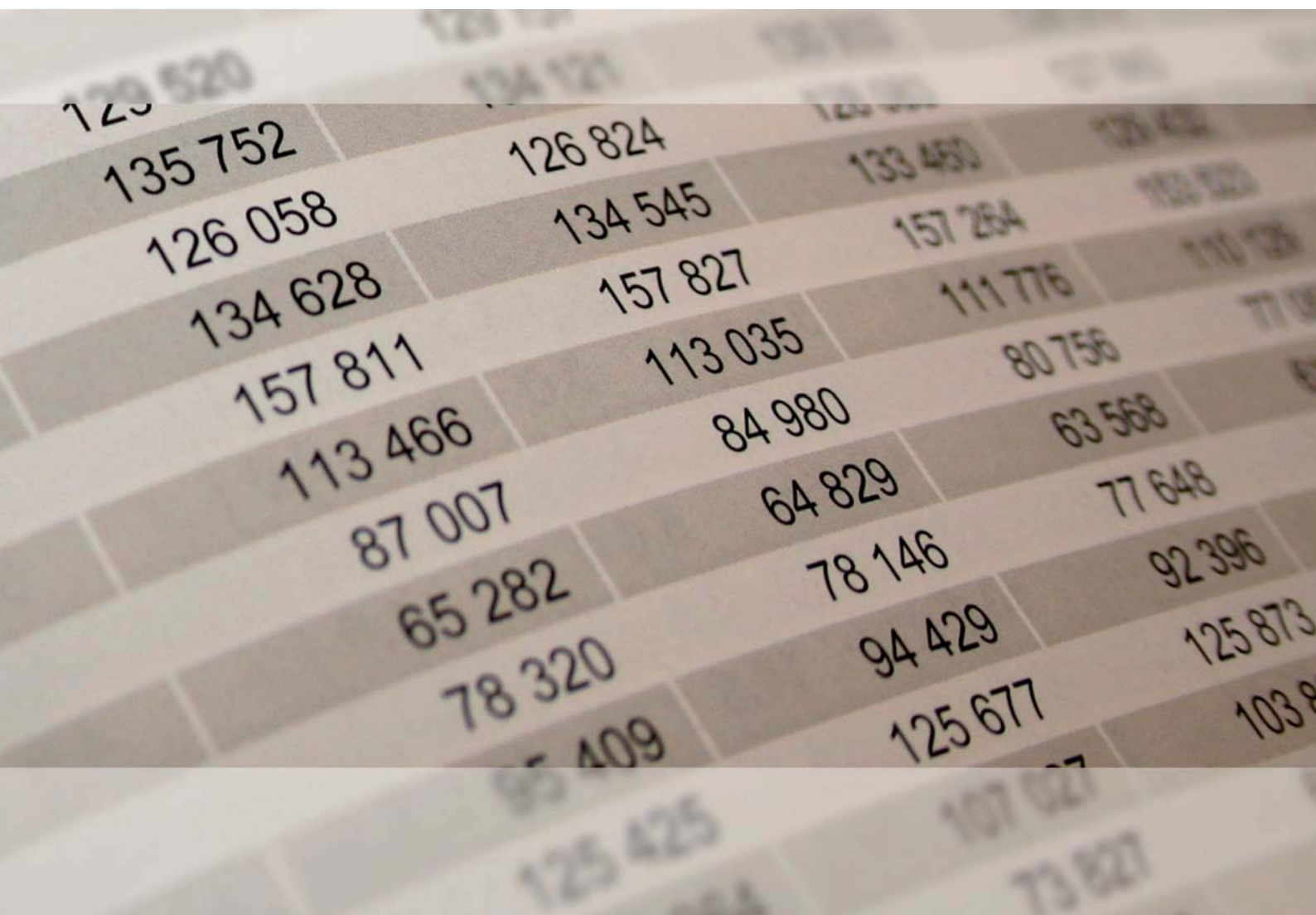


Rheinland-Pfalz

STATISTISCHES LANDESAMT

2014

# STATISTISCHE BERICHTE



Daten zur Konjunktur  
im Mai 2014

**Zeichenerklärung**  
(nach DIN 55301)

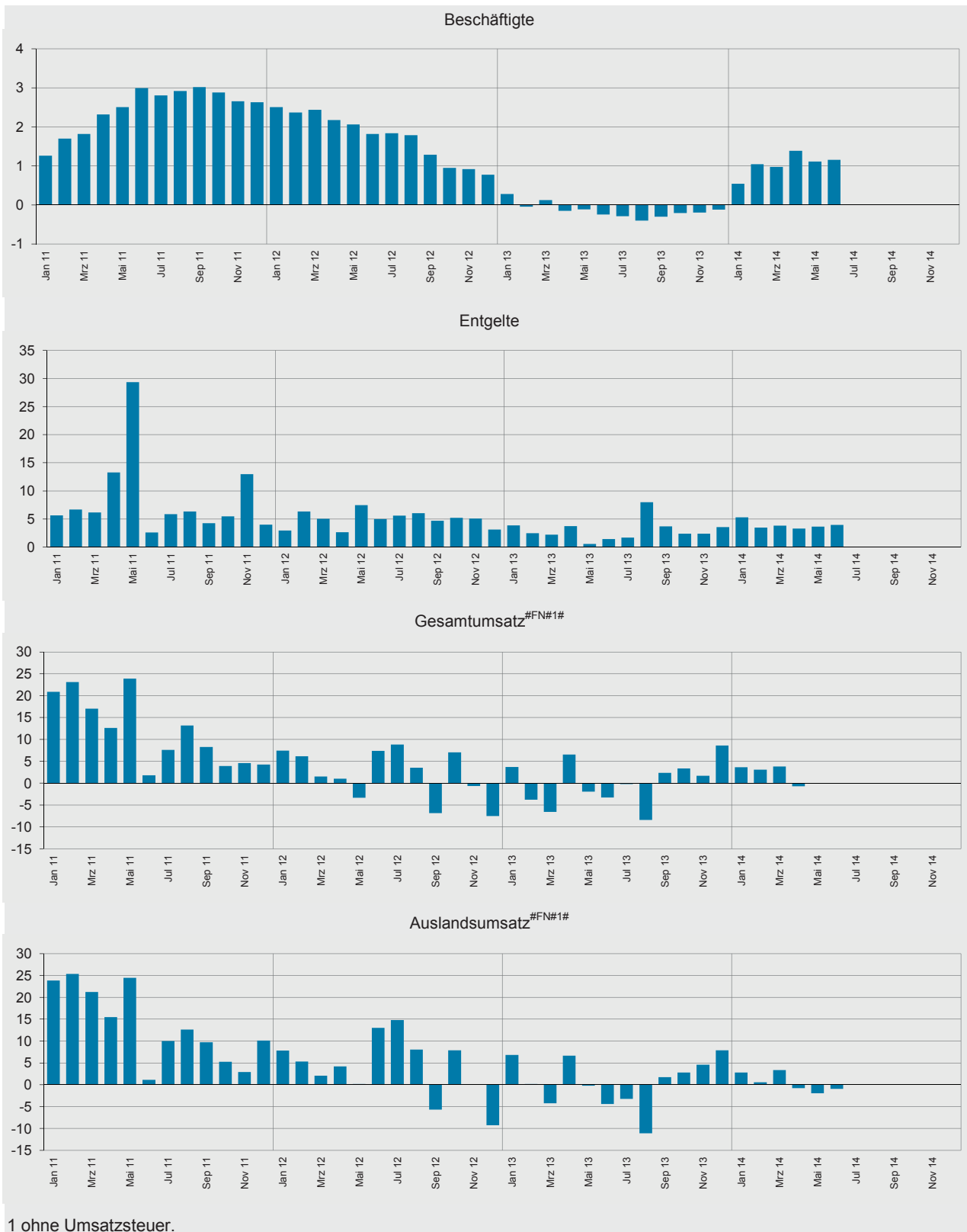
0	weniger als die Hälfte von 1 in der letzten besetzten Stelle, jedoch mehr als nichts
-	nichts vorhanden (genau Null)
...	Angabe fällt später an
/	keine Angabe, da Zahlenwert nicht sicher genug
.	Zahlenwert unbekannt oder geheim zu halten
x	Tabellenfach gesperrt, weil Aussage nicht sinnvoll
p	vorläufige Zahl
r	berichtigte Zahl
s	geschätzte Zahl

Geringfügige Abweichungen in den Summen sind auf Runden der Zahlen zurückzuführen.  
Abweichungen gegenüber früheren Veröffentlichungen erklären sich durch inzwischen vorgenommene Korrekturen.

Die Reihenfolge der Wirtschaftsabschnitte wurden nach der Umsatzstärke im Jahr 2013 festgelegt.

Ausgewählte Konjunkturdaten für das verarbeitende Gewerbe sowie Bergbau und der Gewinnung von Steinen und Erden 2011 bis 2014 nach Monaten

Veränderungen gegenüber dem Vorjahresmonat in Prozent



1 ohne Umsatzsteuer.

Merkmal	Einheit	Vergleichsmonate		Berichtsmonat		
		Mai 2013	April 2014	Mai 2014	Veränderung in % zum	
					Vormonat	Vorjahresmonat

### Verarbeitendes Gewerbe sowie Bergbau und Gewinnung von Steinen und Erden<sup>1</sup>

Beschäftigte	Anzahl	247 770	250 722	250 524	- 0,1	1,1
Geleistete Arbeitsstunden	1 000	30 032	31 844	31 746	- 0,3	5,7
Entgelte	Mill. EUR	1 257	1 035	1 303	25,9	3,6
Gesamtumsatz	Mill. EUR	7 194	7 319	7 190	- 1,8	- 0,1
darunter Auslandsumsatz	Mill. EUR	4 035	3 986	3 956	- 0,7	- 2,0

### Vorleistungsgüterproduzenten und Energie<sup>1</sup>

Beschäftigte	Anzahl	127 591	128 706	128 535	- 0,1	0,7
Geleistete Arbeitsstunden	1 000	15 416	16 210	16 224	0,1	5,2
Entgelte	Mill. EUR	807	513	829	61,8	2,8
Gesamtumsatz	Mill. EUR	4 070	4 149	4 050	- 2,4	- 0,5
darunter Auslandsumsatz	Mill. EUR	2 414	2 416	2 367	- 2,0	- 1,9
Auftragseingang (Volumenindex)	2010 = 100	96,9	102,4	99,9	- 2,5	3,1
darunter Auftragseingang aus dem Ausland	2010 = 100	98,6	108,5	107,4	- 1,0	8,9

### Investitionsgüterproduzenten<sup>1</sup>

Beschäftigte	Anzahl	75 056	75 697	75 743	0,1	0,9
Geleistete Arbeitsstunden	1 000	8 964	9 734	9 579	- 1,6	6,9
Entgelte	Mill. EUR	285	318	300	- 5,6	5,1
Gesamtumsatz	Mill. EUR	1 864	1 876	1 862	- 0,7	- 0,1
darunter Auslandsumsatz	Mill. EUR	1 161	1 121	1 137	1,4	- 2,1
Auftragseingang (Volumenindex)	2010 = 100	111,3	104,7	102,9	- 1,7	- 7,5
darunter Auftragseingang aus dem Ausland	2010 = 100	124,1	107,5	106,6	- 0,8	- 14,1

### Gebrauchsgüterproduzenten<sup>1</sup>

Beschäftigte	Anzahl	6 063	6 397	6 378	- 0,3	5,2
Geleistete Arbeitsstunden	1 000	687	793	774	- 2,4	12,6
Entgelte	Mill. EUR	19	20	20	0,2	1,9
Gesamtumsatz	Mill. EUR	84	79	79	- 0,2	- 5,9
darunter Auslandsumsatz	Mill. EUR	35	34	34	0,1	- 4,8

### Verbrauchsgüterproduzenten<sup>1</sup>

Beschäftigte	Anzahl	39 060	39 922	39 868	- 0,1	2,1
Geleistete Arbeitsstunden	1 000	4 965	5 106	5 169	1,2	4,1
Entgelte	Mill. EUR	146	185	154	- 16,8	5,7
Gesamtumsatz	Mill. EUR	1 177	1 216	1 198	- 1,4	1,8
darunter Auslandsumsatz	Mill. EUR	424	415	418	0,8	- 1,5

<sup>1</sup> Betriebe mit 50 und mehr Beschäftigten.

Merkmal	Einheit	Vergleichsmonate		Berichtsmonat		
		Mai 2013	April 2014	Mai 2014	Veränderung in % zum	
					Vormonat	Vorjahresmonat

### Bergbau und Gewinnung von Steinen und Erden<sup>1</sup>

Beschäftigte	Anzahl	183	188	187	- 0,5	2,2
Geleistete Arbeitsstunden	1 000	24	24	25	1,2	1,6
Entgelte	Mill. EUR	0	0	1	5,8	4,0
Gesamtumsatz	Mill. EUR	2	2	2	- 14,9	6,5
darunter Auslandsumsatz	Mill. EUR	0	1	0	- 18,6	- 5,8

### Verarbeitendes Gewerbe<sup>1</sup>

Beschäftigte	Anzahl	247 587	250 534	250 337	- 0,1	1,1
Geleistete Arbeitsstunden	1 000	30 008	31 820	31 721	- 0,3	5,7
Entgelte	Mill. EUR	1 256	1 034	1 302	25,9	3,6
Gesamtumsatz	Mill. EUR	7 193	7 317	7 188	- 1,8	- 0,1
darunter Auslandsumsatz	Mill. EUR	4 035	3 985	3 955	- 0,7	- 2,0
Auftragseingang (Volumenindex)	2010 = 100	100,9	100,7	100,3	- 0,3	- 0,5
darunter Auftragseingang aus dem Ausland	2010 = 100	106,6	105,0	107,0	1,8	0,3

### Herstellung von chemischen Erzeugnissen<sup>1</sup>

Beschäftigte	Anzahl	45 522	46 197	46 209	0,0	1,5
Gesamtumsatz	Mill. EUR	2 453	2 479	2 425	- 2,2	- 1,2
darunter Auslandsumsatz	Mill. EUR	1 749	1 745	1 712	- 1,9	- 2,1
Auftragseingang (Volumenindex)	2010 = 100	99,7	101,0	99,2	- 1,8	- 0,5
darunter Auftragseingang aus dem Ausland	2010 = 100	100,8	104,7	101,9	- 2,6	1,2

### Herstellung von Kraftwagen und Kraftwagenteilen<sup>1</sup>

Beschäftigte	Anzahl	24 581	24 937	24 546	- 1,6	- 0,1
Gesamtumsatz	Mill. EUR	922	923	894	- 3,1	- 3,1
darunter Auslandsumsatz	Mill. EUR	598	556	562	1,1	- 6,0
Auftragseingang (Volumenindex)	2010 = 100	131,3	104,0	104,8	0,8	- 20,2
darunter Auftragseingang aus dem Ausland	2010 = 100	162,4	111,9	115,1	2,9	- 29,1

### Maschinenbau<sup>1</sup>

Beschäftigte	Anzahl	33 074	33 177	33 645	1,4	1,7
Gesamtumsatz	Mill. EUR	703	726	735	1,2	4,5
darunter Auslandsumsatz	Mill. EUR	486	485	489	0,9	0,7
Auftragseingang (Volumenindex)	2010 = 100	94,0	106,2	103,4	- 2,7	10,0
darunter Auftragseingang aus dem Ausland	2010 = 100	93,7	106,3	101,8	- 4,2	8,6

<sup>1</sup> Betriebe mit 50 und mehr Beschäftigten.

Merkmal	Einheit	Vergleichsmonate		Berichtsmonat		
		Mai 2013	April 2014	Mai 2014	Veränderung in % zum	
					Vormonat	Vorjahresmonat

#### Herstellung von Gummi- und Kunststoffwaren<sup>1</sup>

Beschäftigte	Anzahl	22 319	22 499	22 446	- 0,2	0,6
Gesamtumsatz	Mill. EUR	394	409	398	- 2,6	1,2
darunter Auslandsumsatz	Mill. EUR	165	154	155	0,6	- 6,2

#### Herstellung von Metallerzeugnissen<sup>1</sup>

Beschäftigte	Anzahl	21 712	22 493	22 443	- 0,2	3,4
Gesamtumsatz	Mill. EUR	352	371	349	- 5,9	- 0,8
darunter Auslandsumsatz	Mill. EUR	129	145	139	- 4,1	7,5
Auftragseingang (Volumenindex)	2010 = 100	90,3	105,8	97,7	- 7,7	8,1
darunter Auftragseingang aus dem Ausland	2010 = 100	87,9	106,3	98,4	- 7,4	12,0

#### Herstellung von Nahrungs- und Futtermitteln<sup>1</sup>

Beschäftigte	Anzahl	12 264	12 510	12 511	0,0	2,0
Gesamtumsatz	Mill. EUR	350	353	366	3,7	4,5
darunter Auslandsumsatz	Mill. EUR	93	95	100	4,8	7,4

#### Metallerzeugung und -bearbeitung<sup>1</sup>

Beschäftigte	Anzahl	8 327	7 900	7 878	- 0,3	- 5,4
Gesamtumsatz	Mill. EUR	294	275	273	- 0,6	- 7,0
darunter Auslandsumsatz	Mill. EUR	169	158	152	- 3,8	- 9,8
Auftragseingang (Volumenindex)	2010 = 100	88,7	96,8	104,3	7,7	17,5
darunter Auftragseingang aus dem Ausland	2010 = 100	98,5	109,0	126,4	16,0	28,3

#### Herstellung von pharmazeutischen Erzeugnissen<sup>1</sup>

Beschäftigte	Anzahl	11 003	11 690	11 703	0,1	6,4
Gesamtumsatz	Mill. EUR	345	336	325	- 3,2	- 5,8
darunter Auslandsumsatz	Mill. EUR	232	.	209	.	- 10,0
Auftragseingang (Volumenindex)	2010 = 100	84,4	71,4	104,5	46,3	23,8
darunter Auftragseingang aus dem Ausland	2010 = 100	85,9	76,9	119,4	55,2	39,0

#### Herstellung von Papier, Pappe und Waren daraus<sup>1</sup>

Beschäftigte	Anzahl	8 630	8 689	8 639	- 0,6	0,1
Gesamtumsatz	Mill. EUR	251	251	244	- 2,8	- 2,7
darunter Auslandsumsatz	Mill. EUR	86	78	79	0,8	- 8,4
Auftragseingang (Volumenindex)	2010 = 100	97,0	101,7	96,0	- 5,6	- 1,0
darunter Auftragseingang aus dem Ausland	2010 = 100	93,1	90,3	86,6	- 4,1	- 7,0

<sup>1</sup> Betriebe mit 50 und mehr Beschäftigten.

Merkmal	Einheit	Vergleichsmonate		Berichtsmonat		
		Mai 2013	April 2014	Mai 2014	Veränderung in % zum	
					Vormonat	Vorjahresmonat

### Herstellung von Glas und Glaswaren, Keramik, Verarbeitung von Steinen und Erden<sup>1</sup>

Beschäftigte	Anzahl	13 278	13 054	12 955	- 0,8	- 2,4
Gesamtumsatz	Mill. EUR	221	234	232	- 0,8	5,0
darunter Auslandsumsatz	Mill. EUR	90	94	93	- 1,3	3,9

### Getränkeherstellung<sup>1</sup>

Beschäftigte	Anzahl	4 862	4 818	4 805	- 0,3	- 1,2
Gesamtumsatz	Mill. EUR	198	197	202	2,2	1,9
darunter Auslandsumsatz	Mill. EUR	22	24	21	- 11,9	- 4,8

### Herstellung von elektrischen Ausrüstungen<sup>1</sup>

Beschäftigte	Anzahl	8 010	8 003	7 972	- 0,4	- 0,5
Gesamtumsatz	Mill. EUR	126	131	127	- 3,2	1,1
darunter Auslandsumsatz	Mill. EUR	42	64	66	3,5	58,6
Auftragseingang (Volumenindex)	2010 = 100	92,5	111,9	104,4	- 6,7	12,8
darunter Auftragseingang aus dem Ausland	2010 = 100	80,4	200,0	186,1	- 7,0	131,3

### Bauhauptgewerbe (Vorbereitende Baustellenarbeiten, Hoch- und Tiefbau)<sup>2</sup>

Beschäftigte	Anzahl	18 960	19 027	18 861	- 0,9	- 0,5
Geleistete Arbeitsstunden	1 000	1 983	2 121	2 045	- 3,6	3,1
Baugewerblicher Umsatz	Mill. EUR	237	247	247	0,1	4,4
Auftragseingang	Mill. EUR	214	265	232	- 12,5	8,3

### Baugenehmigungen (Neubau)

Wohngebäude	Anzahl	628	500	587	17,4	- 6,5
Wohnungen	Anzahl	1 163	1 101	949	- 13,8	- 18,4
Veranschlagte reine Baukosten	Mill. EUR	211	173	194	12,1	- 8,1
Nichtwohngebäude	Anzahl	135	113	147	30,1	8,9
Nutzfläche	1 000 m <sup>2</sup>	138	92	105	14,1	- 23,9
Veranschlagte reine Baukosten	Mill. EUR	102	69	81	17,4	- 20,6

<sup>1</sup> Betriebe mit 50 und mehr Beschäftigten. - <sup>2</sup> Betriebe von Unternehmen mit 20 und mehr Beschäftigten.

Merkmal	Einheit	Vergleichsmonate		Berichtsmonat		
		Mai 2013	April 2014	Mai 2014	Veränderung in % zum	
					Vormonat	Vorjahresmonat

#### Großhandel<sup>1</sup> p

Beschäftigte	2010 = 100	104,9	106,2	106,5	0,3	1,5
darunter Teilzeitbeschäftigte	2010 = 100	114,0	116,8	116,7	- 0,1	2,3
Umsatz (nominal)	2010 = 100	104,3	107,2	103,4	- 3,6	- 0,9
Umsatz (real)	2010 = 100	96,5	99,7	96,2	- 3,5	- 0,4

#### Einzelhandel<sup>1</sup> p

Beschäftigte	2010 = 100	101,7	103,3	103,8	0,4	2,0
darunter Teilzeitbeschäftigte	2010 = 100	102,4	104,3	104,9	0,6	2,4
Umsatz (nominal)	2010 = 100	103,6	107,8	106,6	- 1,2	2,9
Umsatz (real)	2010 = 100	98,3	102,0	100,8	- 1,2	2,5

#### Handel mit Kraftfahrzeugen; Instandhaltung und Reparatur von Kraftfahrzeugen p

Beschäftigte	2010 = 100	103,6	103,9	104,0	0,1	0,4
darunter Teilzeitbeschäftigte	2010 = 100	115,1	116,9	119,2	2,0	3,5
Umsatz (nominal)	2010 = 100	96,3	106,1	99,5	- 6,2	3,3
Umsatz (real)	2010 = 100	93,6	103,3	97,2	- 5,9	3,8

#### Gastgewerbe p

Beschäftigte	2010 = 100	106,1	107,0	109,2	2,1	2,9
darunter Teilzeitbeschäftigte	2010 = 100	108,7	110,8	113,4	2,4	4,4
Umsatz (nominal)	2010 = 100	95,8	88,3	99,0	12,1	3,3
Umsatz (real)	2010 = 100	90,9	82,2	91,6	11,4	0,8

#### Fremdenverkehr

Gästeankünfte	1 000	858	649	845	30,2	- 1,5
Gästeübernachtungen	1 000	2 207	1 686	2 088	23,8	- 5,4

#### Verbraucherpreisindex

Gesamtlebenshaltung	2010 = 100	105,6	106,6	106,5	- 0,1	0,9
---------------------	------------	-------	-------	-------	-------	-----

#### Arbeitsmarkt<sup>2</sup>

Arbeitslose	Anzahl	115 573	117 355	114 834	- 2,1	- 0,6
Arbeitslosenquote <sup>3</sup>	%	5,4	5,5	5,3	X	X
Gemeldete Stellen	Anzahl	20 270	22 540	22 361	- 0,8	10,3

#### Insolvenzen

Insolvenzen insgesamt	Anzahl	528	546	482	- 11,7	- 8,7
darunter Unternehmen	Anzahl	72	100	78	- 22,0	8,3

1 Ohne Handel mit Kraftfahrzeugen. - 2 Quelle: Bundesagentur für Arbeit. - 3 Arbeitslose in Prozent aller zivilen Erwerbspersonen.



## Impressum

---

Herausgeber:  
Statistisches Landesamt Rheinland-Pfalz  
Mainzer Straße 14-16  
56130 Bad Ems

Telefon: 02603 71-0  
Telefax: 02603 71-3150

E-Mail: [poststelle@statistik.rlp.de](mailto:poststelle@statistik.rlp.de)  
Internet: [www.statistik.rlp.de](http://www.statistik.rlp.de)

Kostenfreier Download im Internet: <http://www.statistik.rlp.de/veroeffentlichungen/statistische-berichte>

---

© Statistisches Landesamt Rheinland-Pfalz · Bad Ems · 2014

Vervielfältigung und Verbreitung, auch auszugsweise, mit Quellenangabe gestattet.