



2014

STATISTISCHE BERICHTE



Daten zur Konjunktur
im April 2014

Zeichenerklärung
(nach DIN 55301)

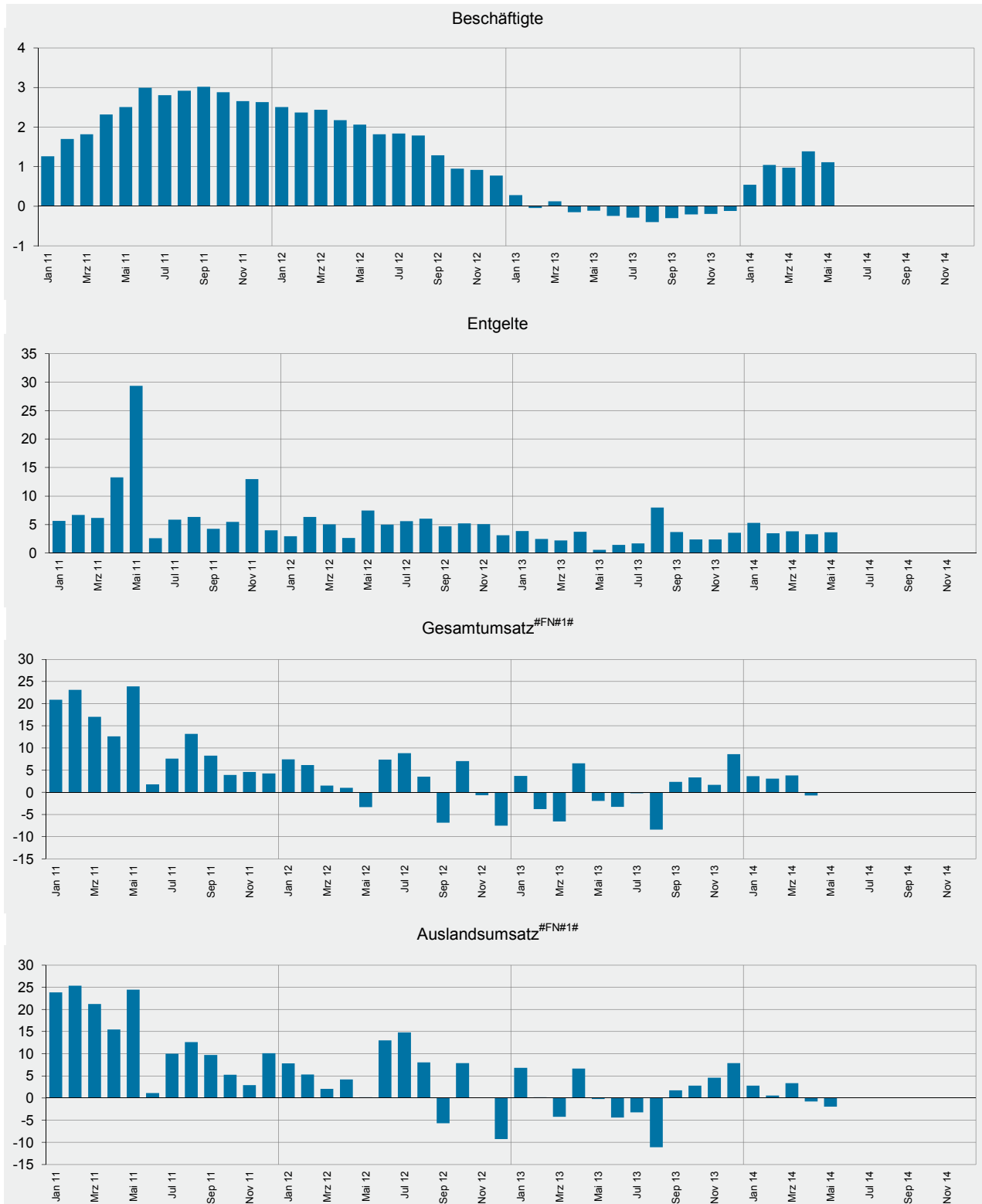
0	weniger als die Hälfte von 1 in der letzten besetzten Stelle, jedoch mehr als nichts
-	nichts vorhanden (genau Null)
...	Angabe fällt später an
/	keine Angabe, da Zahlenwert nicht sicher genug
.	Zahlenwert unbekannt oder geheim zu halten
x	Tabellenfach gesperrt, weil Aussage nicht sinnvoll
p	vorläufige Zahl
r	berichtigte Zahl
s	geschätzte Zahl

Geringfügige Abweichungen in den Summen sind auf Runden der Zahlen zurückzuführen.
Abweichungen gegenüber früheren Veröffentlichungen erklären sich durch inzwischen vorgenommene Korrekturen.

Die Reihenfolge der Wirtschaftsabschnitte wurden nach der Umsatzstärke im Jahr 2013 festgelegt.

Ausgewählte Konjunkturdaten für das verarbeitende Gewerbe sowie Bergbau
und der Gewinnung von Steinen und Erden 2011 bis 2014 nach Monaten

Veränderungen gegenüber dem Vorjahresmonat in Prozent



1 ohne Umsatzsteuer.

Merkmal	Einheit	Vergleichsmonate		Berichtsmonat		
		April 2013	März 2014	April 2014	Veränderung in % zum	
					Vormonat	Vorjahresmonat

Verarbeitendes Gewerbe sowie Bergbau und Gewinnung von Steinen und Erden¹

Beschäftigte	Anzahl	247 296	249 978	250 722	0,3	1,4
Geleistete Arbeitsstunden	1 000	32 769	32 830	31 844	- 3,0	- 2,8
Entgelte	Mill. EUR	1 002	953	1 035	8,6	3,3
Gesamtumsatz	Mill. EUR	7 372	7 493	7 319	- 2,3	- 0,7
darunter Auslandsumsatz	Mill. EUR	4 017	4 087	3 986	- 2,5	- 0,8

Vorleistungsgüterproduzenten und Energie¹

Beschäftigte	Anzahl	127 058	128 449	128 706	0,2	1,3
Geleistete Arbeitsstunden	1 000	16 798	16 803	16 210	- 3,5	- 3,5
Entgelte	Mill. EUR	500	493	513	4,1	2,5
Gesamtumsatz	Mill. EUR	4 172	4 347	4 149	- 4,6	- 0,6
darunter Auslandsumsatz	Mill. EUR	2 390	2 554	2 416	- 5,4	1,1
Auftragseingang (Volumenindex)	2010 = 100	107,1	103,3	102,4	- 0,8	- 4,4
darunter Auftragseingang aus dem Ausland	2010 = 100	109,9	109,3	108,5	- 0,7	- 1,3

Investitionsgüterproduzenten¹

Beschäftigte	Anzahl	75 132	75 382	75 697	0,4	0,8
Geleistete Arbeitsstunden	1 000	9 942	9 910	9 734	- 1,8	- 2,1
Entgelte	Mill. EUR	312	292	318	8,8	1,8
Gesamtumsatz	Mill. EUR	1 967	1 919	1 876	- 2,2	- 4,6
darunter Auslandsumsatz	Mill. EUR	1 189	1 191	1 121	- 5,8	- 5,7
Auftragseingang (Volumenindex)	2010 = 100	122,0	126,7	104,7	- 17,3	- 14,2
darunter Auftragseingang aus dem Ausland	2010 = 100	133,9	134,7	107,5	- 20,2	- 19,7

Gebrauchsgüterproduzenten¹

Beschäftigte	Anzahl	6 105	6 359	6 397	0,6	4,8
Geleistete Arbeitsstunden	1 000	748	805	793	- 1,4	6,0
Entgelte	Mill. EUR	18	19	20	5,8	8,7
Gesamtumsatz	Mill. EUR	91	89	79	- 11,6	- 13,3
darunter Auslandsumsatz	Mill. EUR	37	40	34	- 16,6	- 9,0

Verbrauchsgüterproduzenten¹

Beschäftigte	Anzahl	39 001	39 788	39 922	0,3	2,4
Geleistete Arbeitsstunden	1 000	5 281	5 313	5 106	- 3,9	- 3,3
Entgelte	Mill. EUR	172	149	185	23,9	7,7
Gesamtumsatz	Mill. EUR	1 143	1 137	1 216	6,9	6,4
darunter Auslandsumsatz	Mill. EUR	401	302	415	37,3	3,5

¹ Betriebe mit 50 und mehr Beschäftigten.

Merkmal	Einheit	Vergleichsmonate		Berichtsmonat		
		April 2013	März 2014	April 2014	Veränderung in % zum	
					Vormonat	Vorjahresmonat

Bergbau und Gewinnung von Steinen und Erden¹

Beschäftigte	Anzahl	183	180	188	4,4	2,7
Geleistete Arbeitsstunden	1 000	26	24	24	1,5	- 7,0
Entgelte	Mill. EUR	1	0	0	7,1	- 4,7
Gesamtumsatz	Mill. EUR	2	2	2	24,9	9,0
darunter Auslandsumsatz	Mill. EUR	0	0	1	28,0	41,9

Verarbeitendes Gewerbe¹

Beschäftigte	Anzahl	247 113	249 798	250 534	0,3	1,4
Geleistete Arbeitsstunden	1 000	32 742	32 806	31 820	- 3,0	- 2,8
Entgelte	Mill. EUR	1 001	952	1 034	8,6	3,3
Gesamtumsatz	Mill. EUR	7 371	7 491	7 317	- 2,3	- 0,7
darunter Auslandsumsatz	Mill. EUR	4 016	4 087	3 985	- 2,5	- 0,8
Auftragseingang (Volumenindex)	2010 = 100	110,9	110,2	100,7	- 8,7	- 9,2
darunter Auftragseingang aus dem Ausland	2010 = 100	116,8	114,7	105,0	- 8,4	- 10,1

Herstellung von chemischen Erzeugnissen¹

Beschäftigte	Anzahl	45 450	46 093	46 197	0,2	1,6
Gesamtumsatz	Mill. EUR	2 482	2 664	2 479	- 6,9	- 0,1
darunter Auslandsumsatz	Mill. EUR	1 720	1 869	1 745	- 6,7	1,5
Auftragseingang (Volumenindex)	2010 = 100	108,9	103,8	101,0	- 2,7	- 7,3
darunter Auftragseingang aus dem Ausland	2010 = 100	111,5	107,8	104,7	- 2,9	- 6,1

Herstellung von Kraftwagen und Kraftwagenteilen¹

Beschäftigte	Anzahl	24 783	24 490	24 937	1,8	0,6
Gesamtumsatz	Mill. EUR	1 032	932	923	- 1,0	- 10,6
darunter Auslandsumsatz	Mill. EUR	649	603	556	- 7,8	- 14,4
Auftragseingang (Volumenindex)	2010 = 100	130,6	129,0	104,0	- 19,4	- 20,4
darunter Auftragseingang aus dem Ausland	2010 = 100	148,1	147,8	111,9	- 24,3	- 24,5

Maschinenbau¹

Beschäftigte	Anzahl	32 944	33 578	33 177	- 1,2	0,7
Gesamtumsatz	Mill. EUR	703	750	726	- 3,2	3,2
darunter Auslandsumsatz	Mill. EUR	466	508	485	- 4,5	4,2
Auftragseingang (Volumenindex)	2010 = 100	117,1	124,0	106,2	- 14,3	- 9,3
darunter Auftragseingang aus dem Ausland	2010 = 100	124,7	128,9	106,3	- 17,5	- 14,7

1 Betriebe mit 50 und mehr Beschäftigten.

Merkmal	Einheit	Vergleichsmonate		Berichtsmonat		
		April 2013	März 2014	April 2014	Veränderung in % zum	
					Vormonat	Vorjahresmonat

Herstellung von Gummi- und Kunststoffwaren¹

Beschäftigte	Anzahl	21 856	22 444	22 499	0,2	2,9
Gesamtumsatz	Mill. EUR	413	424	409	- 3,6	- 1,1
darunter Auslandsumsatz	Mill. EUR	170	176	154	- 12,6	- 9,4

Herstellung von Metallerzeugnissen¹

Beschäftigte	Anzahl	21 683	22 400	22 493	0,4	3,7
Gesamtumsatz	Mill. EUR	352	376	371	- 1,4	5,4
darunter Auslandsumsatz	Mill. EUR	131	145	145	0,2	10,6
Auftragseingang (Volumenindex)	2010 = 100	104,2	109,0	105,8	- 3,0	1,5
darunter Auftragseingang aus dem Ausland	2010 = 100	98,5	100,8	106,3	5,5	8,0

Herstellung von Nahrungs- und Futtermitteln¹

Beschäftigte	Anzahl	12 185	12 441	12 510	0,6	2,7
Gesamtumsatz	Mill. EUR	343	356	353	- 0,9	2,7
darunter Auslandsumsatz	Mill. EUR	94	104	95	- 9,0	1,6

Metallerzeugung und -bearbeitung¹

Beschäftigte	Anzahl	8 284	7 925	7 900	- 0,3	- 4,6
Gesamtumsatz	Mill. EUR	304	280	275	- 1,8	- 9,7
darunter Auslandsumsatz	Mill. EUR	168	158	158	0,1	- 5,6
Auftragseingang (Volumenindex)	2010 = 100	99,6	103,2	96,8	- 6,2	- 2,8
darunter Auftragseingang aus dem Ausland	2010 = 100	113,8	117,4	109,0	- 7,1	- 4,2

Herstellung von pharmazeutischen Erzeugnissen¹

Beschäftigte	Anzahl	10 946	11 595	11 690	0,8	6,8
Gesamtumsatz	Mill. EUR	310	303	336	10,6	8,4
darunter Auslandsumsatz	Mill. EUR	194
Auftragseingang (Volumenindex)	2010 = 100	89,6	87,5	71,4	- 18,4	- 20,3
darunter Auftragseingang aus dem Ausland	2010 = 100	90,0	60,0	76,9	28,3	- 14,5

Herstellung von Papier, Pappe und Waren daraus¹

Beschäftigte	Anzahl	8 636	8 697	8 689	- 0,1	0,6
Gesamtumsatz	Mill. EUR	252	251	251	0,1	- 0,3
darunter Auslandsumsatz	Mill. EUR	85	79	78	- 1,4	- 7,7
Auftragseingang (Volumenindex)	2010 = 100	99,0	99,7	101,7	2,0	2,7
darunter Auftragseingang aus dem Ausland	2010 = 100	92,6	85,1	90,3	6,1	- 2,5

¹ Betriebe mit 50 und mehr Beschäftigten.

Merkmal	Einheit	Vergleichsmonate		Berichtsmonat		
		April 2013	März 2014	April 2014	Veränderung in % zum	
					Vormonat	Vorjahresmonat

Herstellung von Glas und Glaswaren, Keramik, Verarbeitung von Steinen und Erden¹

Beschäftigte	Anzahl	13 276	13 011	13 054	0,3	- 1,7
Gesamtumsatz	Mill. EUR	232	229	234	2,3	0,7
darunter Auslandsumsatz	Mill. EUR	94	93	94	1,3	0,1

Getränkeherstellung¹

Beschäftigte	Anzahl	4 900	4 795	4 818	0,5	- 1,7
Gesamtumsatz	Mill. EUR	189	165	197	19,2	4,1
darunter Auslandsumsatz	Mill. EUR	25	20	24	15,8	- 3,5

Herstellung von elektrischen Ausrüstungen¹

Beschäftigte	Anzahl	8 023	8 006	8 003	0,0	- 0,2
Gesamtumsatz	Mill. EUR	134	134	131	- 2,0	- 2,2
darunter Auslandsumsatz	Mill. EUR	48	62	64	2,3	34,1
Auftragseingang (Volumenindex)	2010 = 100	111,5	107,3	111,9	4,3	0,4
darunter Auftragseingang aus dem Ausland	2010 = 100	120,3	167,3	200,0	19,5	66,3

Bauhauptgewerbe (Vorbereitende Baustellenarbeiten, Hoch- und Tiefbau)²

Beschäftigte	Anzahl	18 910	18 833	19 027	1,0	0,6
Geleistete Arbeitsstunden	1 000	2 197	1 890	2 121	12,3	- 3,4
Baugewerblicher Umsatz	Mill. EUR	228	215	247	14,8	8,0
Auftragseingang	Mill. EUR	214	223	265	18,9	24,1

Baugenehmigungen (Neubau)

Wohngebäude	Anzahl	665	629	500	- 20,5	- 24,8
Wohnungen	Anzahl	1 195	1 043	1 101	5,6	- 7,9
Veranschlagte reine Baukosten	Mill. EUR	217	203	173	- 14,8	- 20,3
Nichtwohngebäude	Anzahl	131	129	113	- 12,4	- 13,7
Nutzfläche	1 000 m ²	127	193	92	- 52,3	- 27,6
Veranschlagte reine Baukosten	Mill. EUR	112	138	69	- 50,0	- 38,4

¹ Betriebe mit 50 und mehr Beschäftigten. - ² Betriebe von Unternehmen mit 20 und mehr Beschäftigten.

Merkmal	Einheit	Vergleichsmonate		Berichtsmonat		
		April 2013	März 2014	April 2014	Veränderung in % zum	
					Vormonat	Vorjahresmonat

Großhandel¹ p

Beschäftigte	2010 = 100	104,5	105,1	106,0	0,8	1,4
darunter Teilzeitbeschäftigte	2010 = 100	113,4	113,9	116,0	1,8	2,3
Umsatz (nominal)	2010 = 100	106,5	101,9	106,6	4,7	0,2
Umsatz (real)	2010 = 100	98,4	94,8	99,2	4,6	0,8

Einzelhandel¹ p

Beschäftigte	2010 = 100	101,7	102,6	103,1	0,4	1,3
darunter Teilzeitbeschäftigte	2010 = 100	102,3	103,4	103,9	0,4	1,5
Umsatz (nominal)	2010 = 100	105,1	103,3	107,8	4,3	2,6
Umsatz (real)	2010 = 100	100,0	97,6	101,9	4,4	2,0

Handel mit Kraftfahrzeugen; Instandhaltung und Reparatur von Kraftfahrzeugen p

Beschäftigte	2010 = 100	103,6	103,6	103,9	0,3	0,3
darunter Teilzeitbeschäftigte	2010 = 100	114,4	116,6	117,7	0,9	2,9
Umsatz (nominal)	2010 = 100	107,6	103,2	105,6	2,3	- 1,9
Umsatz (real)	2010 = 100	104,3	100,5	102,8	2,3	- 1,4

Gastgewerbe p

Beschäftigte	2010 = 100	102,7	102,0	105,9	3,8	3,1
darunter Teilzeitbeschäftigte	2010 = 100	104,4	105,3	109,2	3,7	4,7
Umsatz (nominal)	2010 = 100	83,6	78,0	87,3	12,0	4,5
Umsatz (real)	2010 = 100	79,2	72,4	81,3	12,3	2,6

Fremdenverkehr

Gästeankünfte	1 000	616	507	650	28,2	5,5
Gästeübernachtungen	1 000	1 509	1 241	1 690	36,2	12,0

Verbraucherpreisindex

Gesamtlebenshaltung	2010 = 100	105,2	106,9	106,6	- 0,3	1,3
---------------------	------------	-------	-------	-------	-------	-----

Arbeitsmarkt²

Arbeitslose	Anzahl	118 585	122 322	117 355	- 4,1	- 1,0
Arbeitslosenquote ³	%	5,6	5,7	5,5	X	X
Gemeldete Stellen	Anzahl	20 498	21 635	22 540	4,2	10,0

Insolvenzen

Insolvenzen insgesamt	Anzahl	595	548	546	- 0,4	- 8,2
darunter Unternehmen	Anzahl	89	85	100	17,6	12,4

1 Ohne Handel mit Kraftfahrzeugen. - 2 Quelle: Bundesagentur für Arbeit. - 3 Arbeitslose in Prozent aller zivilen Erwerbspersonen.

Impressum

Herausgeber:
Statistisches Landesamt Rheinland-Pfalz
Mainzer Straße 14-16
56130 Bad Ems

Telefon: 02603 71-0
Telefax: 02603 71-3150

E-Mail: poststelle@statistik.rlp.de
Internet: www.statistik.rlp.de

Kostenfreier Download im Internet: <http://www.statistik.rlp.de/veroeffentlichungen/statistische-berichte>

© Statistisches Landesamt Rheinland-Pfalz · Bad Ems · 2014

Vervielfältigung und Verbreitung, auch auszugsweise, mit Quellenangabe gestattet.