



Rheinland-Pfalz

STATISTISCHES LANDESAMT

2014

# STATISTISCHE BERICHTE



Daten zur Konjunktur  
im März 2014

**Zeichenerklärung**  
(nach DIN 55301)

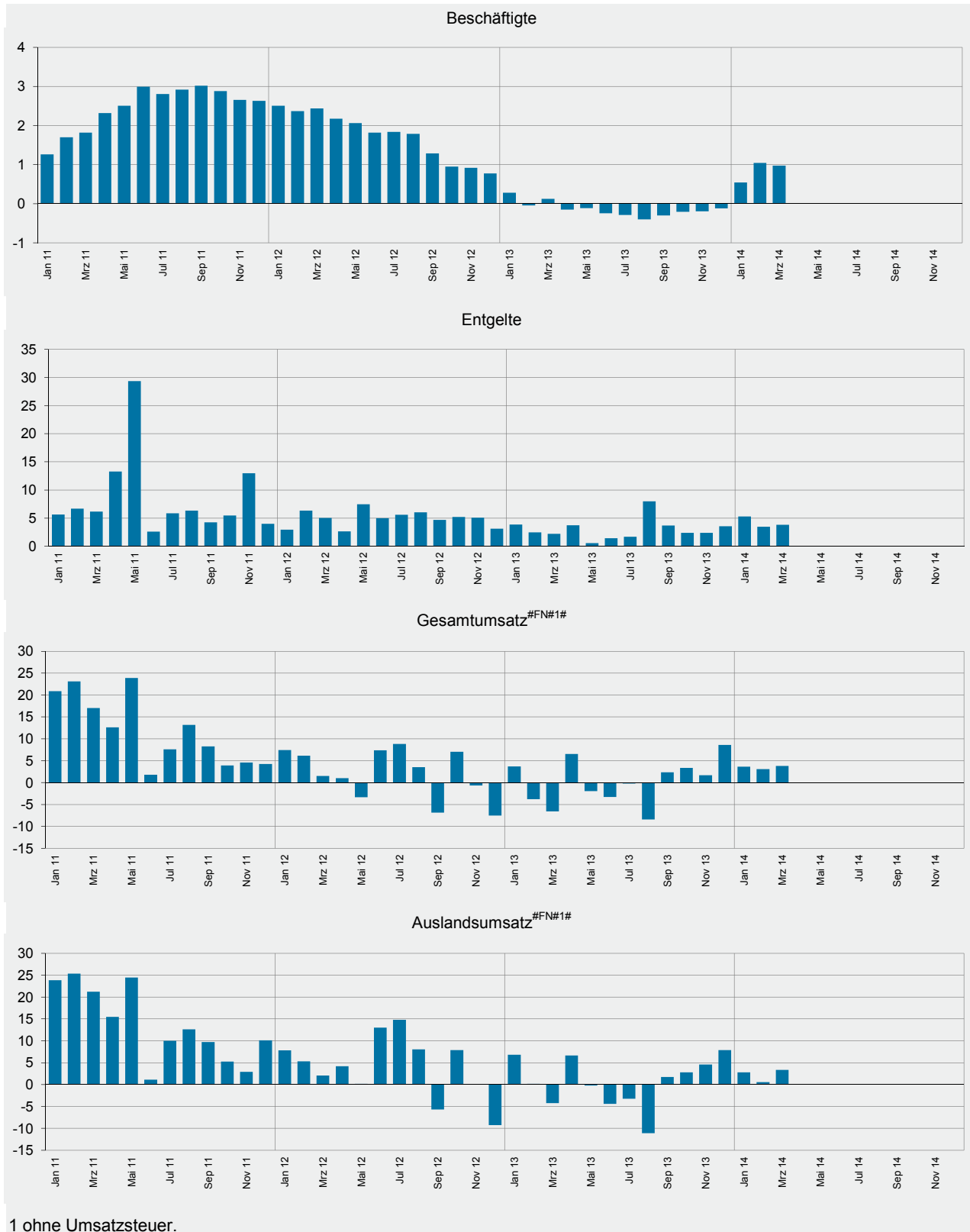
0	weniger als die Hälfte von 1 in der letzten besetzten Stelle, jedoch mehr als nichts
-	nichts vorhanden (genau Null)
...	Angabe fällt später an
/	keine Angabe, da Zahlenwert nicht sicher genug
.	Zahlenwert unbekannt oder geheim zu halten
x	Tabellenfach gesperrt, weil Aussage nicht sinnvoll
p	vorläufige Zahl
r	berichtigte Zahl
s	geschätzte Zahl

Geringfügige Abweichungen in den Summen sind auf Runden der Zahlen zurückzuführen.  
Abweichungen gegenüber früheren Veröffentlichungen erklären sich durch inzwischen vorgenommene Korrekturen.

Die Reihenfolge der Wirtschaftsabschnitte wurden nach der Umsatzstärke im Jahr 2013 festgelegt.

Ausgewählte Konjunkturdaten für das verarbeitende Gewerbe sowie Bergbau  
und der Gewinnung von Steinen und Erden 2011 bis 2014 nach Monaten

Veränderungen gegenüber dem Vorjahresmonat in Prozent



1 ohne Umsatzsteuer.

Merkmal	Einheit	Vergleichsmonate		Berichtsmonat		
		März 2013	Februar 2014	März 2014	Veränderung in % zum	
					Vormonat	Vorjahresmonat

### Verarbeitendes Gewerbe sowie Bergbau und Gewinnung von Steinen und Erden<sup>1</sup>

Beschäftigte	Anzahl	247 561	249 375	249 978	0,2	1,0
Geleistete Arbeitsstunden	1 000	31 529	31 996	32 830	2,6	4,1
Entgelte	Mill. EUR	918	927	953	2,8	3,8
Gesamtumsatz	Mill. EUR	7 217	6 913	7 493	8,4	3,8
darunter Auslandsumsatz	Mill. EUR	3 954	3 695	4 087	10,6	3,4

### Vorleistungsgüterproduzenten und Energie<sup>1</sup>

Beschäftigte	Anzahl	127 104	128 395	128 449	0,0	1,1
Geleistete Arbeitsstunden	1 000	16 136	16 489	16 803	1,9	4,1
Entgelte	Mill. EUR	475	484	493	1,7	3,7
Gesamtumsatz	Mill. EUR	4 066	4 071	4 347	6,8	6,9
darunter Auslandsumsatz	Mill. EUR	2 347	2 365	2 554	8,0	8,8
Auftragseingang (Volumenindex)	2010 = 100	108,7	106,5	103,3	- 3,0	- 5,0
darunter Auftragseingang aus dem Ausland	2010 = 100	115,0	109,5	109,3	- 0,2	- 5,0

### Investitionsgüterproduzenten<sup>1</sup>

Beschäftigte	Anzahl	75 432	75 183	75 382	0,3	- 0,1
Geleistete Arbeitsstunden	1 000	9 585	9 557	9 910	3,7	3,4
Entgelte	Mill. EUR	284	282	292	3,7	2,7
Gesamtumsatz	Mill. EUR	1 927	1 680	1 919	14,2	- 0,4
darunter Auslandsumsatz	Mill. EUR	1 175	1 011	1 191	17,8	1,4
Auftragseingang (Volumenindex)	2010 = 100	119,4	108,8	126,7	16,4	6,1
darunter Auftragseingang aus dem Ausland	2010 = 100	130,4	107,1	134,7	25,8	3,3

### Gebrauchsgüterproduzenten<sup>1</sup>

Beschäftigte	Anzahl	6 139	6 344	6 359	0,2	3,6
Geleistete Arbeitsstunden	1 000	744	785	805	2,5	8,2
Entgelte	Mill. EUR	19	19	19	- 2,9	- 1,6
Gesamtumsatz	Mill. EUR	95	81	89	10,5	- 5,9
darunter Auslandsumsatz	Mill. EUR	39	34	40	18,7	3,2

### Verbrauchsgüterproduzenten<sup>1</sup>

Beschäftigte	Anzahl	38 886	39 453	39 788	0,8	2,3
Geleistete Arbeitsstunden	1 000	5 064	5 165	5 313	2,9	4,9
Entgelte	Mill. EUR	139	142	149	5,2	7,1
Gesamtumsatz	Mill. EUR	1 129	1 081	1 137	5,2	0,8
darunter Auslandsumsatz	Mill. EUR	394	285	302	6,0	- 23,3

<sup>1</sup> Betriebe mit 50 und mehr Beschäftigten.

Merkmal	Einheit	Vergleichsmonate		Berichtsmonat		
		März 2013	Februar 2014	März 2014	Veränderung in % zum	
					Vormonat	Vorjahresmonat

### Bergbau und Gewinnung von Steinen und Erden<sup>1</sup>

Beschäftigte	Anzahl	181	177	180	1,7	- 0,6
Geleistete Arbeitsstunden	1 000	24	23	24	4,8	1,9
Entgelte	Mill. EUR	0	0	0	4,8	1,7
Gesamtumsatz	Mill. EUR	1	1	2	8,7	6,9
darunter Auslandsumsatz	Mill. EUR	.	0	0	- 7,6	.

### Verarbeitendes Gewerbe<sup>1</sup>

Beschäftigte	Anzahl	247 380	249 198	249 798	0,2	1,0
Geleistete Arbeitsstunden	1 000	31 505	31 973	32 806	2,6	4,1
Entgelte	Mill. EUR	917	926	952	2,8	3,8
Gesamtumsatz	Mill. EUR	7 215	6 911	7 491	8,4	3,8
darunter Auslandsumsatz	Mill. EUR	.	3 695	4 087	10,6	.
Auftragseingang (Volumenindex)	2010 = 100	111,4	104,9	110,2	5,1	- 1,1
darunter Auftragseingang aus dem Ausland	2010 = 100	118,8	103,8	114,7	10,5	- 3,5

### Herstellung von chemischen Erzeugnissen<sup>1</sup>

Beschäftigte	Anzahl	45 439	45 928	46 093	0,4	1,4
Gesamtumsatz	Mill. EUR	2 470	2 473	2 664	7,7	7,8
darunter Auslandsumsatz	Mill. EUR	1 707	1 706	1 869	9,6	9,5
Auftragseingang (Volumenindex)	2010 = 100	116,9	110,4	103,8	- 6,0	- 11,2
darunter Auftragseingang aus dem Ausland	2010 = 100	122,4	109,7	107,8	- 1,8	- 11,9

### Herstellung von Kraftwagen und Kraftwagenteilen<sup>1</sup>

Beschäftigte	Anzahl	24 974	24 596	24 490	- 0,4	- 1,9
Gesamtumsatz	Mill. EUR	998	830	932	12,3	- 6,6
darunter Auslandsumsatz	Mill. EUR	637	516	603	16,8	- 5,3
Auftragseingang (Volumenindex)	2010 = 100	125,8	99,6	129,0	29,6	2,6
darunter Auftragseingang aus dem Ausland	2010 = 100	148,4	94,6	147,8	56,3	- 0,4

### Maschinenbau<sup>1</sup>

Beschäftigte	Anzahl	32 933	33 295	33 578	0,8	2,0
Gesamtumsatz	Mill. EUR	701	636	750	17,8	7,0
darunter Auslandsumsatz	Mill. EUR	458	414	508	22,7	10,9
Auftragseingang (Volumenindex)	2010 = 100	115,1	118,7	124,0	4,5	7,8
darunter Auftragseingang aus dem Ausland	2010 = 100	119,2	121,8	128,9	5,8	8,2

1 Betriebe mit 50 und mehr Beschäftigten.

Merkmal	Einheit	Vergleichsmonate		Berichtsmonat		
		März 2013	Februar 2014	März 2014	Veränderung in % zum	
					Vormonat	Vorjahresmonat

#### Herstellung von Gummi- und Kunststoffwaren<sup>1</sup>

Beschäftigte	Anzahl	21 833	22 279	22 444	0,7	2,8
Gesamtumsatz	Mill. EUR	392	398	424	6,6	8,2
darunter Auslandsumsatz	Mill. EUR	162	166	176	6,2	9,0

#### Herstellung von Metallerzeugnissen<sup>1</sup>

Beschäftigte	Anzahl	21 731	22 249	22 400	0,7	3,1
Gesamtumsatz	Mill. EUR	330	333	376	13,0	14,0
darunter Auslandsumsatz	Mill. EUR	123	134	145	7,9	17,6
Auftragseingang (Volumenindex)	2010 = 100	95,8	101,8	109,0	7,1	13,9
darunter Auftragseingang aus dem Ausland	2010 = 100	91,7	98,3	100,8	2,5	10,0

#### Herstellung von Nahrungs- und Futtermitteln<sup>1</sup>

Beschäftigte	Anzahl	12 134	12 401	12 441	0,3	2,5
Gesamtumsatz	Mill. EUR	338	339	356	5,0	5,2
darunter Auslandsumsatz	Mill. EUR	87	96	104	8,6	20,4

#### Metallerzeugung und -bearbeitung<sup>1</sup>

Beschäftigte	Anzahl	8 283	8 271	7 925	- 4,2	- 4,3
Gesamtumsatz	Mill. EUR	292	264	280	5,9	- 4,3
darunter Auslandsumsatz	Mill. EUR	167	145	158	9,0	- 4,9
Auftragseingang (Volumenindex)	2010 = 100	101,0	99,7	103,2	3,5	2,2
darunter Auftragseingang aus dem Ausland	2010 = 100	112,3	104,8	117,4	12,0	4,5

#### Herstellung von pharmazeutischen Erzeugnissen<sup>1</sup>

Beschäftigte	Anzahl	10 915	11 621	11 595	- 0,2	6,2
Gesamtumsatz	Mill. EUR	303	308	303	- 1,4	0,3
darunter Auslandsumsatz	Mill. EUR	192	.	.	.	.
Auftragseingang (Volumenindex)	2010 = 100	100,2	87,5	87,5	0,1	- 12,6
darunter Auftragseingang aus dem Ausland	2010 = 100	101,5	65,2	60,0	- 8,0	- 40,9

#### Herstellung von Papier, Pappe und Waren daraus<sup>1</sup>

Beschäftigte	Anzahl	8 650	8 705	8 697	- 0,1	0,5
Gesamtumsatz	Mill. EUR	246	247	251	1,8	2,0
darunter Auslandsumsatz	Mill. EUR	79	75	79	5,1	1,0
Auftragseingang (Volumenindex)	2010 = 100	97,7	100,5	99,7	- 0,8	2,0
darunter Auftragseingang aus dem Ausland	2010 = 100	87,3	80,5	85,1	5,8	- 2,5

<sup>1</sup> Betriebe mit 50 und mehr Beschäftigten.

Merkmal	Einheit	Vergleichsmonate		Berichtsmonat		
		März 2013	Februar 2014	März 2014	Veränderung in % zum	
					Vormonat	Vorjahresmonat

### Herstellung von Glas und Glaswaren, Keramik, Verarbeitung von Steinen und Erden<sup>1</sup>

Beschäftigte	Anzahl	13 297	12 947	13 011	0,5	- 2,2
Gesamtumsatz	Mill. EUR	214	215	229	6,1	7,0
darunter Auslandsumsatz	Mill. EUR	91	89	93	4,4	2,4

### Getränkeherstellung<sup>1</sup>

Beschäftigte	Anzahl	4 874	4 766	4 795	0,6	- 1,6
Gesamtumsatz	Mill. EUR	173	159	165	4,3	- 4,4
darunter Auslandsumsatz	Mill. EUR	23	24	20	- 13,4	- 12,0

### Herstellung von elektrischen Ausrüstungen<sup>1</sup>

Beschäftigte	Anzahl	8 022	7 981	8 006	0,3	- 0,2
Gesamtumsatz	Mill. EUR	125	138	134	- 3,3	7,4
darunter Auslandsumsatz	Mill. EUR	43	71	62	- 12,8	45,3
Auftragseingang (Volumenindex)	2010 = 100	102,6	113,3	107,3	- 5,3	4,6
darunter Auftragseingang aus dem Ausland	2010 = 100	97,0	201,1	167,3	- 16,8	72,4

### Bauhauptgewerbe (Vorbereitende Baustellenarbeiten, Hoch- und Tiefbau)<sup>2</sup>

Beschäftigte	Anzahl	18 585	18 809	18 833	0,1	1,3
Geleistete Arbeitsstunden	1 000	1 580	1 659	1 890	13,9	19,6
Baugewerblicher Umsatz	Mill. EUR	176	182	215	18,2	22,1
Auftragseingang	Mill. EUR	187	143	223	55,6	19,5

### Baugenehmigungen (Neubau)

Wohngebäude	Anzahl	602	529	629	18,9	4,5
Wohnungen	Anzahl	876	861	1 043	21,1	19,1
Veranschlagte reine Baukosten	Mill. EUR	180	160	203	26,9	12,8
Nichtwohngebäude	Anzahl	111	108	129	19,4	16,2
Nutzfläche	1 000 m <sup>2</sup>	103	114	193	69,3	87,4
Veranschlagte reine Baukosten	Mill. EUR	113	111	138	24,3	22,1

1 Betriebe mit 50 und mehr Beschäftigten. - 2 Betriebe von Unternehmen mit 20 und mehr Beschäftigten.

Merkmal	Einheit	Vergleichsmonate		Berichtsmonat		
		März 2013	Februar 2014	März 2014	Veränderung in % zum	
					Vormonat	Vorjahresmonat

#### Großhandel<sup>1</sup> p

Beschäftigte	2010 = 100	104,1	104,8	106,0	1,2	1,9
darunter Teilzeitbeschäftigte	2010 = 100	112,7	112,8	116,6	3,4	3,5
Umsatz (nominal)	2010 = 100	100,7	91,1	101,5	11,4	0,8
Umsatz (real)	2010 = 100	93,3	84,9	94,4	11,2	1,2

#### Einzelhandel<sup>1</sup> p

Beschäftigte	2010 = 100	101,4	102,4	102,6	0,2	1,2
darunter Teilzeitbeschäftigte	2010 = 100	101,5	103,0	103,2	0,2	1,6
Umsatz (nominal)	2010 = 100	105,3	90,6	103,8	14,5	- 1,5
Umsatz (real)	2010 = 100	100,4	86,1	98,0	13,8	- 2,3

#### Handel mit Kraftfahrzeugen; Instandhaltung und Reparatur von Kraftfahrzeugen p

Beschäftigte	2010 = 100	103,4	103,5	103,8	0,3	0,4
darunter Teilzeitbeschäftigte	2010 = 100	113,9	115,6	116,5	0,8	2,3
Umsatz (nominal)	2010 = 100	100,2	85,8	102,9	19,9	2,6
Umsatz (real)	2010 = 100	97,8	83,7	100,3	19,8	2,5

#### Gastgewerbe p

Beschäftigte	2010 = 100	100,0	97,4	101,9	4,6	2,0
darunter Teilzeitbeschäftigte	2010 = 100	101,1	99,6	104,5	4,9	3,3
Umsatz (nominal)	2010 = 100	80,9	63,5	76,4	20,3	- 5,5
Umsatz (real)	2010 = 100	76,8	59,2	71,0	19,9	- 7,6

#### Fremdenverkehr

Gästeankünfte	1 000	494	369	511	38,5	3,4
Gästeübernachtungen	1 000	1 253	899	1 254	39,5	0,1

#### Verbraucherpreisindex

Gesamtlebenshaltung	2010 = 100	105,7	106,7	106,9	0,2	1,1
---------------------	------------	-------	-------	-------	-----	-----

#### Arbeitsmarkt<sup>2</sup>

Arbeitslose	Anzahl	121 661	125 452	122 322	- 2,5	0,5
Arbeitslosenquote <sup>3</sup>	%	5,8	5,9	5,7	X	X
Gemeldete Stellen	Anzahl	20 374	20 753	21 635	4,2	6,2

#### Insolvenzen

Insolvenzen insgesamt	Anzahl	516	568	548	- 3,5	6,2
darunter Unternehmen	Anzahl	100	99	85	- 14,1	- 15,0

1 Ohne Handel mit Kraftfahrzeugen. - 2 Quelle: Bundesagentur für Arbeit. - 3 Arbeitslose in Prozent aller zivilen Erwerbspersonen.



## Impressum

---

Herausgeber:  
Statistisches Landesamt Rheinland-Pfalz  
Mainzer Straße 14-16  
56130 Bad Ems

Telefon: 02603 71-0  
Telefax: 02603 71-3150

E-Mail: [poststelle@statistik.rlp.de](mailto:poststelle@statistik.rlp.de)  
Internet: [www.statistik.rlp.de](http://www.statistik.rlp.de)

Kostenfreier Download im Internet: <http://www.statistik.rlp.de/veroeffentlichungen/statistische-berichte>

---

© Statistisches Landesamt Rheinland-Pfalz · Bad Ems · 2014

Vervielfältigung und Verbreitung, auch auszugsweise, mit Quellenangabe gestattet.