



Rheinland-Pfalz

STATISTISCHES LANDESAMT

2014

STATISTISCHE BERICHTE



Daten zur Konjunktur
im Februar 2014

Zeichenerklärung
(nach DIN 55301)

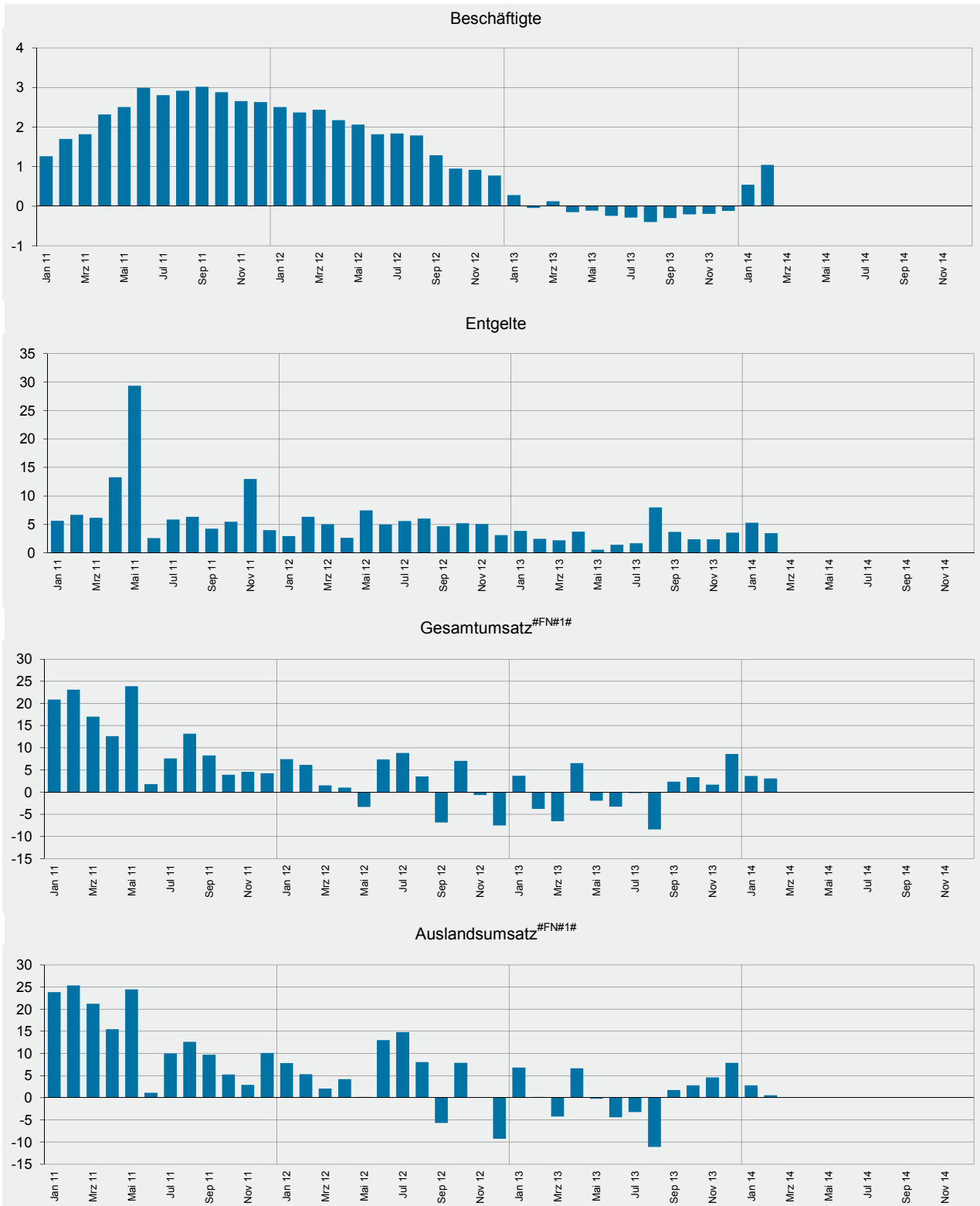
0	weniger als die Hälfte von 1 in der letzten besetzten Stelle, jedoch mehr als nichts
-	nichts vorhanden (genau Null)
...	Angabe fällt später an
/	keine Angabe, da Zahlenwert nicht sicher genug
.	Zahlenwert unbekannt oder geheim zu halten
x	Tabellenfach gesperrt, weil Aussage nicht sinnvoll
p	vorläufige Zahl
r	berichtigte Zahl
s	geschätzte Zahl

Geringfügige Abweichungen in den Summen sind auf Runden der Zahlen zurückzuführen.
Abweichungen gegenüber früheren Veröffentlichungen erklären sich durch inzwischen vorgenommene Korrekturen.

Die Reihenfolge der Wirtschaftsabschnitte wurden nach der Umsatzstärke im Jahr 2013 festgelegt.

Ausgewählte Konjunkturdaten für das verarbeitende Gewerbe sowie Bergbau
und der Gewinnung von Steinen und Erden 2011 bis 2014 nach Monaten

Veränderungen gegenüber dem Vorjahresmonat in Prozent



1 ohne Umsatzsteuer.

Merkmal	Einheit	Vergleichsmonate		Berichtsmonat		
		Februar 2013	Januar 2014	Februar 2014	Veränderung in % zum	
					Vormonat	Vorjahresmonat

Verarbeitendes Gewerbe sowie Bergbau und Gewinnung von Steinen und Erden¹

Beschäftigte	Anzahl	246 798	248 506	249 375	0,3	1,0
Geleistete Arbeitsstunden	1 000	30 692	32 745	31 996	- 2,3	4,2
Entgelte	Mill. EUR	896	944	927	- 1,8	3,4
Gesamtumsatz	Mill. EUR	6 706	6 902	6 913	0,2	3,1
darunter Auslandsumsatz	Mill. EUR	3 674	3 712	3 695	- 0,4	0,6

Vorleistungsgüterproduzenten und Energie¹

Beschäftigte	Anzahl	126 910	128 012	128 395	0,3	1,2
Geleistete Arbeitsstunden	1 000	15 735	16 910	16 489	- 2,5	4,8
Entgelte	Mill. EUR	467	490	484	- 1,2	3,8
Gesamtumsatz	Mill. EUR	3 874	4 148	4 071	- 1,9	5,1
darunter Auslandsumsatz	Mill. EUR	2 232	2 515	2 365	- 6,0	6,0
Auftragseingang (Volumenindex)	2010 = 100	101,8	112,2	106,5	- 5,1	4,6
darunter Auftragseingang aus dem Ausland	2010 = 100	100,4	118,7	109,5	- 7,8	9,1

Investitionsgüterproduzenten¹

Beschäftigte	Anzahl	75 070	74 810	75 183	0,5	0,2
Geleistete Arbeitsstunden	1 000	9 308	9 690	9 557	- 1,4	2,7
Entgelte	Mill. EUR	277	298	282	- 5,5	1,5
Gesamtumsatz	Mill. EUR	1 638	1 501	1 680	11,9	2,6
darunter Auslandsumsatz	Mill. EUR	986	883	1 011	14,4	2,6
Auftragseingang (Volumenindex)	2010 = 100	106,6	112,2	108,8	- 3,0	2,1
darunter Auftragseingang aus dem Ausland	2010 = 100	106,7	120,8	107,1	- 11,4	0,4

Gebrauchsgüterproduzenten¹

Beschäftigte	Anzahl	6 117	6 307	6 344	0,6	3,7
Geleistete Arbeitsstunden	1 000	716	799	785	- 1,7	9,7
Entgelte	Mill. EUR	18	19	19	- 0,2	5,1
Gesamtumsatz	Mill. EUR	85	76	81	6,2	- 4,6
darunter Auslandsumsatz	Mill. EUR	34	33	34	4,3	- 0,6

Verbrauchsgüterproduzenten¹

Beschäftigte	Anzahl	38 701	39 377	39 453	0,2	1,9
Geleistete Arbeitsstunden	1 000	4 932	5 346	5 165	- 3,4	4,7
Entgelte	Mill. EUR	134	136	142	4,0	6,2
Gesamtumsatz	Mill. EUR	1 109	1 176	1 081	- 8,1	- 2,5
darunter Auslandsumsatz	Mill. EUR	423	281	285	1,5	- 32,6

¹ Betriebe mit 50 und mehr Beschäftigten.

Merkmal	Einheit	Vergleichsmonate		Berichtsmonat		
		Februar 2013	Januar 2014	Februar 2014	Veränderung in % zum	
					Vormonat	Vorjahresmonat

Bergbau und Gewinnung von Steinen und Erden¹

Beschäftigte	Anzahl	163	158	177	12,0	8,6
Geleistete Arbeitsstunden	1 000	20	21	23	9,5	12,7
Entgelte	Mill. EUR	0	0	0	6,3	8,4
Gesamtumsatz	Mill. EUR	1	1	1	13,3	17,5
darunter Auslandsumsatz	Mill. EUR	.	0	0	24,0	.

Verarbeitendes Gewerbe¹

Beschäftigte	Anzahl	246 635	248 348	249 198	0,3	1,0
Geleistete Arbeitsstunden	1 000	30 671	32 724	31 973	- 2,3	4,2
Entgelte	Mill. EUR	896	943	926	- 1,8	3,4
Gesamtumsatz	Mill. EUR	6 705	6 900	6 911	0,2	3,1
darunter Auslandsumsatz	Mill. EUR	.	3 711	3 695	- 0,5	.
Auftragseingang (Volumenindex)	2010 = 100	102,1	111,3	104,9	- 5,8	2,7
darunter Auftragseingang aus dem Ausland	2010 = 100	101,4	116,6	103,8	- 11,0	2,4

Herstellung von chemischen Erzeugnissen¹

Beschäftigte	Anzahl	45 348	45 891	45 928	0,1	1,3
Gesamtumsatz	Mill. EUR	2 360	2 517	2 473	- 1,8	4,8
darunter Auslandsumsatz	Mill. EUR	1 625	1 835	1 706	- 7,0	5,0
Auftragseingang (Volumenindex)	2010 = 100	105,1	111,7	110,4	- 1,2	5,0
darunter Auftragseingang aus dem Ausland	2010 = 100	102,2	116,4	109,7	- 5,7	7,3

Herstellung von Kraftwagen und Kraftwagenteilen¹

Beschäftigte	Anzahl	24 340	24 220	24 596	1,6	1,1
Gesamtumsatz	Mill. EUR	833	730	830	13,6	- 0,4
darunter Auslandsumsatz	Mill. EUR	518	452	516	14,0	- 0,5
Auftragseingang (Volumenindex)	2010 = 100	110,6	102,9	99,6	- 3,3	- 10,0
darunter Auftragseingang aus dem Ausland	2010 = 100	121,2	114,8	94,6	- 17,6	- 22,0

Maschinenbau¹

Beschäftigte	Anzahl	33 234	33 446	33 295	- 0,5	0,2
Gesamtumsatz	Mill. EUR	587	561	636	13,4	8,4
darunter Auslandsumsatz	Mill. EUR	383	359	414	15,3	8,1
Auftragseingang (Volumenindex)	2010 = 100	98,6	122,0	118,7	- 2,7	20,3
darunter Auftragseingang aus dem Ausland	2010 = 100	93,7	128,9	121,8	- 5,5	30,0

1 Betriebe mit 50 und mehr Beschäftigten.

Merkmal	Einheit	Vergleichsmonate		Berichtsmonat		
		Februar 2013	Januar 2014	Februar 2014	Veränderung in % zum	
					Vormonat	Vorjahresmonat

Herstellung von Gummi- und Kunststoffwaren¹

Beschäftigte	Anzahl	21 821	22 090	22 279	0,9	2,1
Gesamtumsatz	Mill. EUR	374	412	398	- 3,3	6,4
darunter Auslandsumsatz	Mill. EUR	159	178	166	- 6,7	4,6

Herstellung von Metallerzeugnissen¹

Beschäftigte	Anzahl	21 626	22 144	22 249	0,5	2,9
Gesamtumsatz	Mill. EUR	317	335	333	- 0,7	5,0
darunter Auslandsumsatz	Mill. EUR	118	129	134	3,6	13,4
Auftragseingang (Volumenindex)	2010 = 100	99,4	103,0	101,8	- 1,2	2,5
darunter Auftragseingang aus dem Ausland	2010 = 100	88,4	106,3	98,3	- 7,5	11,2

Herstellung von Nahrungs- und Futtermitteln¹

Beschäftigte	Anzahl	12 051	12 351	12 401	0,4	2,9
Gesamtumsatz	Mill. EUR	332	361	339	- 6,0	2,2
darunter Auslandsumsatz	Mill. EUR	90	101	96	- 4,8	7,2

Metallerzeugung und -bearbeitung¹

Beschäftigte	Anzahl	8 286	8 282	8 271	- 0,1	- 0,2
Gesamtumsatz	Mill. EUR	278	286	264	- 7,7	- 4,9
darunter Auslandsumsatz	Mill. EUR	154	157	145	- 7,8	- 5,6
Auftragseingang (Volumenindex)	2010 = 100	98,4	118,7	99,7	- 16,0	1,4
darunter Auftragseingang aus dem Ausland	2010 = 100	103,9	129,7	104,8	- 19,2	0,8

Herstellung von pharmazeutischen Erzeugnissen¹

Beschäftigte	Anzahl	10 874	11 596	11 621	0,2	6,9
Gesamtumsatz	Mill. EUR	337	336	308	- 8,4	- 8,6
darunter Auslandsumsatz	Mill. EUR	224
Auftragseingang (Volumenindex)	2010 = 100	91,4	110,0	87,5	- 20,5	- 4,3
darunter Auftragseingang aus dem Ausland	2010 = 100	93,9	88,8	65,2	- 26,6	- 30,6

Herstellung von Papier, Pappe und Waren daraus¹

Beschäftigte	Anzahl	8 685	8 689	8 705	0,2	0,2
Gesamtumsatz	Mill. EUR	243	263	247	- 6,1	1,8
darunter Auslandsumsatz	Mill. EUR	79	84	75	- 10,0	- 3,9
Auftragseingang (Volumenindex)	2010 = 100	94,1	120,4	100,5	- 16,5	6,8
darunter Auftragseingang aus dem Ausland	2010 = 100	86,7	110,0	80,5	- 26,8	- 7,2

¹ Betriebe mit 50 und mehr Beschäftigten.

Merkmal	Einheit	Vergleichsmonate		Berichtsmonat		
		Februar 2013	Januar 2014	Februar 2014	Veränderung in % zum	
					Vormonat	Vorjahresmonat

Herstellung von Glas und Glaswaren, Keramik, Verarbeitung von Steinen und Erden¹

Beschäftigte	Anzahl	13 254	12 951	12 947	0,0	- 2,3
Gesamtumsatz	Mill. EUR	190	212	215	1,6	13,5
darunter Auslandsumsatz	Mill. EUR	80	91	89	- 2,3	10,7

Getränkeherstellung¹

Beschäftigte	Anzahl	4 831	4 779	4 766	- 0,3	- 1,3
Gesamtumsatz	Mill. EUR	148	150	159	6,1	7,0
darunter Auslandsumsatz	Mill. EUR	20	18	24	32,6	19,6

Herstellung von elektrischen Ausrüstungen¹

Beschäftigte	Anzahl	8 008	7 967	7 981	0,2	- 0,3
Gesamtumsatz	Mill. EUR	126	121	138	14,2	9,4
darunter Auslandsumsatz	Mill. EUR	42	60	71	19,1	70,8
Auftragseingang (Volumenindex)	2010 = 100	105,8	118,4	113,3	- 4,3	7,1
darunter Auftragseingang aus dem Ausland	2010 = 100	94,4	214,8	201,1	- 6,4	113,0

Bauhauptgewerbe (Vorbereitende Baustellenarbeiten, Hoch- und Tiefbau)²

Beschäftigte	Anzahl	18 474	18 852	18 809	- 0,2	1,8
Geleistete Arbeitsstunden	1 000	1 201	1 551	1 659	6,9	38,1
Baugewerblicher Umsatz	Mill. EUR	127	152	182	19,4	42,7
Auftragseingang	Mill. EUR	134	151	143	- 4,9	6,9

Baugenehmigungen (Neubau)

Wohngebäude	Anzahl	406	478	529	10,7	30,3
Wohnungen	Anzahl	777	943	861	- 8,7	10,8
Veranschlagte reine Baukosten	Mill. EUR	138	177	160	- 9,6	15,9
Nichtwohngebäude	Anzahl	82	97	108	11,3	31,7
Nutzfläche	1 000 m ²	48	78	114	46,2	137,5
Veranschlagte reine Baukosten	Mill. EUR	35	74	111	50,0	217,1

¹ Betriebe mit 50 und mehr Beschäftigten. - ² Betriebe von Unternehmen mit 20 und mehr Beschäftigten.

Merkmal	Einheit	Vergleichsmonate		Berichtsmonat		
		Februar 2013	Januar 2014	Februar 2014	Veränderung in % zum	
					Vormonat	Vorjahresmonat

Großhandel¹ p

Beschäftigte	2010 = 100	104,1	104,8	105,4	0,5	1,2
darunter Teilzeitbeschäftigte	2010 = 100	112,3	112,3	113,8	1,3	1,4
Umsatz (nominal)	2010 = 100	87,3	91,5	91,3	- 0,2	4,5
Umsatz (real)	2010 = 100	80,9	85,4	85,1	- 0,4	5,2

Einzelhandel¹ p

Beschäftigte	2010 = 100	101,5	102,4	102,5	0,0	1,0
darunter Teilzeitbeschäftigte	2010 = 100	101,5	103,1	102,9	- 0,2	1,4
Umsatz (nominal)	2010 = 100	88,9	94,9	90,7	- 4,5	2,0
Umsatz (real)	2010 = 100	85,2	90,6	86,1	- 5,0	1,0

Handel mit Kraftfahrzeugen; Instandhaltung und Reparatur von Kraftfahrzeugen p

Beschäftigte	2010 = 100	103,5	104,0	103,4	- 0,6	- 0,1
darunter Teilzeitbeschäftigte	2010 = 100	114,1	115,6	116,2	0,5	1,9
Umsatz (nominal)	2010 = 100	77,6	85,0	86,0	1,2	10,7
Umsatz (real)	2010 = 100	75,8	82,9	83,8	1,1	10,6

Gastgewerbe p

Beschäftigte	2010 = 100	97,5	96,9	99,6	2,8	2,2
darunter Teilzeitbeschäftigte	2010 = 100	99,2	99,4	102,1	2,6	2,9
Umsatz (nominal)	2010 = 100	66,7	64,3	63,7	- 0,9	- 4,5
Umsatz (real)	2010 = 100	63,6	60,2	59,3	- 1,5	- 6,7

Fremdenverkehr

Gästeankünfte	1 000	361	342
Gästeübernachtungen	1 000	935	870

Verbraucherpreisindex

Gesamtlebenshaltung	2010 = 100	105,4	106,1	106,7	0,6	1,2
---------------------	------------	-------	-------	-------	-----	-----

Arbeitsmarkt²

Arbeitslose	Anzahl	124 278	125 232	125 452	0,2	0,9
Arbeitslosenquote ³	%	5,9	5,9	5,9	X	X
Gemeldete Stellen	Anzahl	19 433	19 280	20 753	7,6	6,8

Insolvenzen

Insolvenzen insgesamt	Anzahl	594	501	568	13,4	- 4,4
darunter Unternehmen	Anzahl	105	66	99	50,0	- 5,7

1 Ohne Handel mit Kraftfahrzeugen. - 2 Quelle: Bundesagentur für Arbeit. - 3 Arbeitslose in Prozent aller zivilen Erwerbspersonen.

Impressum

Herausgeber:
Statistisches Landesamt Rheinland-Pfalz
Mainzer Straße 14-16
56130 Bad Ems

Telefon: 02603 71-0
Telefax: 02603 71-3150

E-Mail: poststelle@statistik.rlp.de
Internet: www.statistik.rlp.de

Kostenfreier Download im Internet: <http://www.statistik.rlp.de/veroeffentlichungen/statistische-berichte>

© Statistisches Landesamt Rheinland-Pfalz · Bad Ems · 2014

Vervielfältigung und Verbreitung, auch auszugsweise, mit Quellenangabe gestattet.