



2014

STATISTISCHE BERICHTE



Daten zur Konjunktur
im Januar 2014

Zeichenerklärung
(nach DIN 55301)

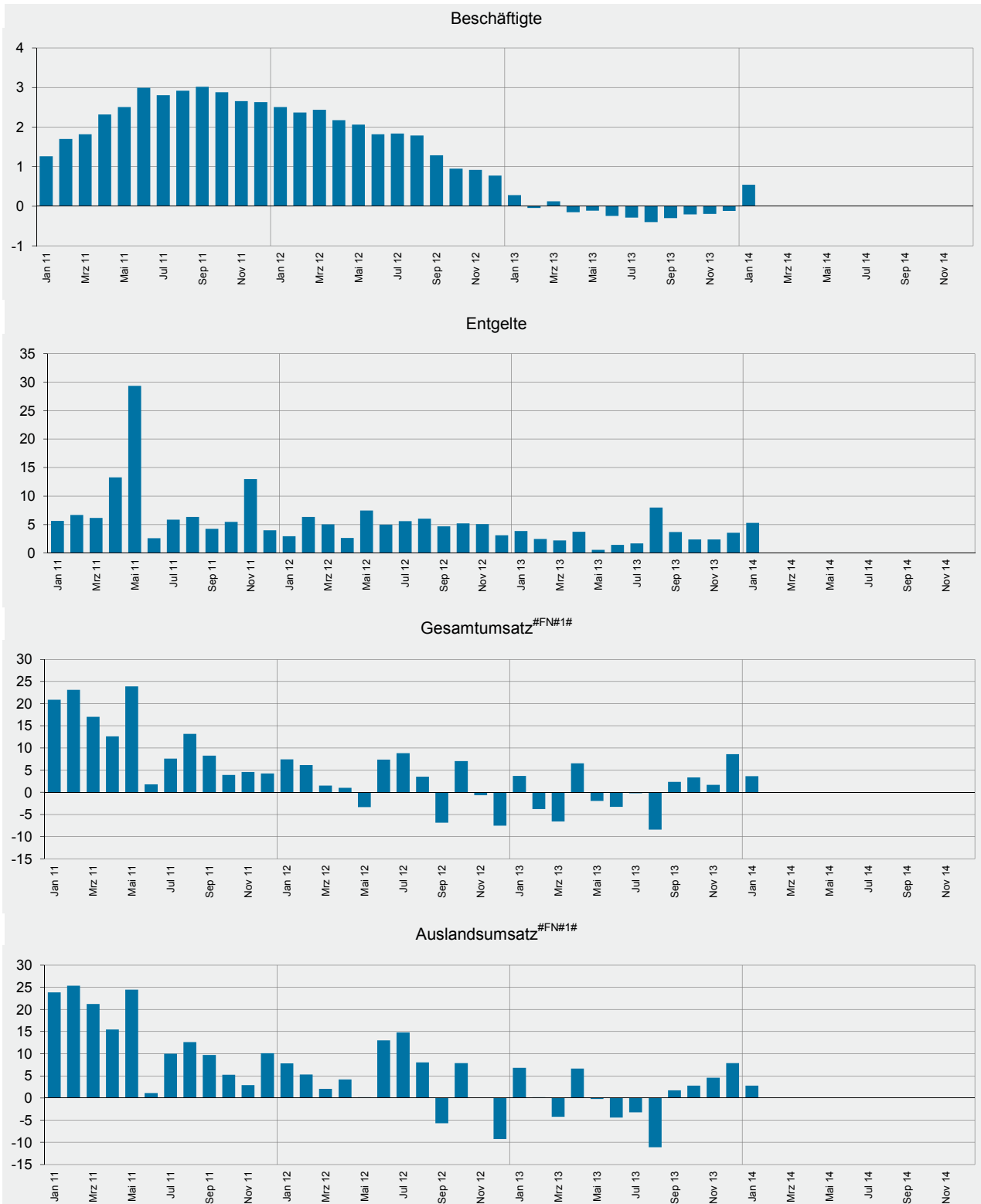
0	weniger als die Hälfte von 1 in der letzten besetzten Stelle, jedoch mehr als nichts
-	nichts vorhanden (genau Null)
...	Angabe fällt später an
/	keine Angabe, da Zahlenwert nicht sicher genug
.	Zahlenwert unbekannt oder geheim zu halten
x	Tabellenfach gesperrt, weil Aussage nicht sinnvoll
p	vorläufige Zahl
r	berichtigte Zahl
s	geschätzte Zahl

Geringfügige Abweichungen in den Summen sind auf Runden der Zahlen zurückzuführen.
Abweichungen gegenüber früheren Veröffentlichungen erklären sich durch inzwischen vorgenommene Korrekturen.

Die Reihenfolge der Wirtschaftsabschnitte wurden nach der Umsatzstärke im Jahr JJ-1 festgelegt.

Ausgewählte Konjunkturdaten für das verarbeitende Gewerbe sowie Bergbau und der Gewinnung von Steinen und Erden 2011 bis 2014 nach Monaten

Veränderungen gegenüber dem Vorjahresmonat in Prozent



1 ohne Umsatzsteuer.

Merkmal	Einheit	Vergleichsmonate		Berichtsmonat		
		Januar 2013	Dezember 2013	Januar 2014	Veränderung in % zum	
					Vormonat	Vorjahresmonat

Verarbeitendes Gewerbe sowie Bergbau und Gewinnung von Steinen und Erden¹

Beschäftigte	Anzahl	247 171	248 880	248 506	- 0,2	0,5
Geleistete Arbeitsstunden	1 000	32 750	28 191	32 745	16,2	0,0
Entgelte	Mill. EUR	896	970	944	- 2,7	5,3
Gesamtumsatz	Mill. EUR	6 661	6 633	6 902	4,0	3,6
darunter Auslandsumsatz	Mill. EUR	3 610	3 568	3 712	4,0	2,8

Vorleistungsgüterproduzenten und Energie¹

Beschäftigte	Anzahl	126 645	127 751	128 012	0,2	1,1
Geleistete Arbeitsstunden	1 000	16 875	14 543	16 910	16,3	0,2
Entgelte	Mill. EUR	469	512	490	- 4,2	4,4
Gesamtumsatz	Mill. EUR	3 972	3 407	4 148	21,7	4,4
darunter Auslandsumsatz	Mill. EUR	2 318	2 023	2 515	24,3	8,5
Auftragseingang (Volumenindex)	2010 = 100	104,8	85,3	112,2	31,5	7,0
darunter Auftragseingang aus dem Ausland	2010 = 100	104,7	95,4	118,7	24,5	13,4

Investitionsgüterproduzenten¹

Beschäftigte	Anzahl	75 649	75 180	74 810	- 0,5	- 1,1
Geleistete Arbeitsstunden	1 000	9 810	8 166	9 690	18,7	- 1,2
Entgelte	Mill. EUR	280	297	298	0,5	6,3
Gesamtumsatz	Mill. EUR	1 409	1 975	1 501	- 24,0	6,5
darunter Auslandsumsatz	Mill. EUR	808	1 122	883	- 21,2	9,3
Auftragseingang (Volumenindex)	2010 = 100	106,4	92,9	112,2	20,7	5,4
darunter Auftragseingang aus dem Ausland	2010 = 100	112,8	97,9	120,8	23,5	7,2

Gebrauchsgüterproduzenten¹

Beschäftigte	Anzahl	6 180	6 202	6 307	1,7	2,1
Geleistete Arbeitsstunden	1 000	742	644	799	24,1	7,6
Entgelte	Mill. EUR	19	20	19	- 3,5	3,2
Gesamtumsatz	Mill. EUR	88	72	76	5,6	- 13,1
darunter Auslandsumsatz	Mill. EUR	35	33	33	- 0,1	- 8,1

Verbrauchsgüterproduzenten¹

Beschäftigte	Anzahl	38 697	39 747	39 377	- 0,9	1,8
Geleistete Arbeitsstunden	1 000	5 323	4 838	5 346	10,5	0,4
Entgelte	Mill. EUR	128	142	136	- 3,9	6,8
Gesamtumsatz	Mill. EUR	1 192	1 179	1 176	- 0,3	- 1,3
darunter Auslandsumsatz	Mill. EUR	449	391	281	- 28,2	- 37,4

¹ Betriebe mit 50 und mehr Beschäftigten.

Merkmal	Einheit	Vergleichsmonate		Berichtsmonat		
		Januar 2013	Dezember 2013	Januar 2014	Veränderung in % zum	
					Vormonat	Vorjahresmonat

Bergbau und Gewinnung von Steinen und Erden¹

Beschäftigte	Anzahl	158	193	158	- 18,1	0,0
Geleistete Arbeitsstunden	1 000	20	21	21	0,3	7,5
Entgelte	Mill. EUR	0	0	0	- 14,2	- 0,4
Gesamtumsatz	Mill. EUR	1	1	1	1,2	30,6
darunter Auslandsumsatz	Mill. EUR	0	0	0	- 0,9	204,1

Verarbeitendes Gewerbe¹

Beschäftigte	Anzahl	247 013	248 687	248 348	- 0,1	0,5
Geleistete Arbeitsstunden	1 000	32 731	28 170	32 724	16,2	0,0
Entgelte	Mill. EUR	896	970	943	- 2,7	5,3
Gesamtumsatz	Mill. EUR	6 660	6 632	6 900	4,0	3,6
darunter Auslandsumsatz	Mill. EUR	3 610	3 568	3 711	4,0	2,8
Auftragseingang (Volumenindex)	2010 = 100	104,4	86,2	111,3	29,1	6,6
darunter Auftragseingang aus dem Ausland	2010 = 100	107,3	93,8	116,6	24,3	8,7

Herstellung von chemischen Erzeugnissen¹

Beschäftigte	Anzahl	45 313	45 891	45 891	0,0	1,3
Gesamtumsatz	Mill. EUR	2 384	2 134	2 517	17,9	5,6
darunter Auslandsumsatz	Mill. EUR	1 683	1 521	1 835	20,6	9,0
Auftragseingang (Volumenindex)	2010 = 100	107,5	88,6	111,7	26,1	3,9
darunter Auftragseingang aus dem Ausland	2010 = 100	108,8	101,9	116,4	14,2	6,9

Herstellung von Kraftwagen und Kraftwagenteilen¹

Beschäftigte	Anzahl	24 833	24 325	24 220	- 0,4	- 2,5
Gesamtumsatz	Mill. EUR	673	1 057	730	- 30,9	8,6
darunter Auslandsumsatz	Mill. EUR	397	611	452	- 25,9	13,9
Auftragseingang (Volumenindex)	2010 = 100	111,7	86,5	102,9	18,9	- 7,9
darunter Auftragseingang aus dem Ausland	2010 = 100	124,4	92,7	114,8	23,8	- 7,7

Maschinenbau¹

Beschäftigte	Anzahl	33 546	33 303	33 446	0,4	- 0,3
Gesamtumsatz	Mill. EUR	528	638	561	- 12,0	6,2
darunter Auslandsumsatz	Mill. EUR	335	432	359	- 16,9	7,1
Auftragseingang (Volumenindex)	2010 = 100	101,9	99,7	122,0	22,3	19,7
darunter Auftragseingang aus dem Ausland	2010 = 100	103,6	106,2	128,9	21,4	24,5

1 Betriebe mit 50 und mehr Beschäftigten.

Merkmal	Einheit	Vergleichsmonate		Berichtsmonat		
		Januar 2013	Dezember 2013	Januar 2014	Veränderung in % zum	
					Vormonat	Vorjahresmonat

Herstellung von Gummi- und Kunststoffwaren¹

Beschäftigte	Anzahl	21 696	22 026	22 090	0,3	1,8
Gesamtumsatz	Mill. EUR	396	321	412	28,3	4,0
darunter Auslandsumsatz	Mill. EUR	168	135	178	32,2	5,6

Herstellung von Metallerzeugnissen¹

Beschäftigte	Anzahl	21 560	21 786	22 144	1,6	2,7
Gesamtumsatz	Mill. EUR	329	289	335	16,2	1,9
darunter Auslandsumsatz	Mill. EUR	126	97	129	33,7	2,5
Auftragseingang (Volumenindex)	2010 = 100	92,4	81,0	103,0	27,2	11,5
darunter Auftragseingang aus dem Ausland	2010 = 100	87,6	74,3	106,3	43,1	21,4

Herstellung von Nahrungs- und Futtermitteln¹

Beschäftigte	Anzahl	12 054	12 608	12 351	- 2,0	2,5
Gesamtumsatz	Mill. EUR	339	351	361	2,7	6,4
darunter Auslandsumsatz	Mill. EUR	88	92	101	9,6	15,1

Metallerzeugung und -bearbeitung¹

Beschäftigte	Anzahl	8 289	8 327	8 282	- 0,5	- 0,1
Gesamtumsatz	Mill. EUR	295	203	286	40,8	- 2,8
darunter Auslandsumsatz	Mill. EUR	157	120	157	30,9	0,1
Auftragseingang (Volumenindex)	2010 = 100	96,6	81,4	118,7	45,9	22,9
darunter Auftragseingang aus dem Ausland	2010 = 100	93,9	88,5	129,7	46,6	38,1

Herstellung von pharmazeutischen Erzeugnissen¹

Beschäftigte	Anzahl	10 867	11 402	11 596	1,7	6,7
Gesamtumsatz	Mill. EUR	368	316	336	6,2	- 8,7
darunter Auslandsumsatz	Mill. EUR	250	199	.	.	.
Auftragseingang (Volumenindex)	2010 = 100	95,6	73,0	110,0	50,6	15,0
darunter Auftragseingang aus dem Ausland	2010 = 100	99,3	81,6	88,8	8,9	- 10,6

Herstellung von Papier, Pappe und Waren daraus¹

Beschäftigte	Anzahl	8 687	8 731	8 689	- 0,5	0,0
Gesamtumsatz	Mill. EUR	271	203	263	29,5	- 3,0
darunter Auslandsumsatz	Mill. EUR	86	66	84	28,0	- 2,5
Auftragseingang (Volumenindex)	2010 = 100	106,5	79,5	120,4	51,3	13,0
darunter Auftragseingang aus dem Ausland	2010 = 100	99,7	71,8	110,0	53,3	10,3

¹ Betriebe mit 50 und mehr Beschäftigten.

Merkmal	Einheit	Vergleichsmonate		Berichtsmonat		
		Januar 2013	Dezember 2013	Januar 2014	Veränderung in % zum	
					Vormonat	Vorjahresmonat

Herstellung von Glas und Glaswaren, Keramik, Verarbeitung von Steinen und Erden¹

Beschäftigte	Anzahl	13 182	13 194	12 951	- 1,8	- 1,8
Gesamtumsatz	Mill. EUR	189	173	212	22,3	12,4
darunter Auslandsumsatz	Mill. EUR	83	70	91	30,1	9,4

Getränkeherstellung¹

Beschäftigte	Anzahl	4 833	4 850	4 779	- 1,5	- 1,1
Gesamtumsatz	Mill. EUR	167	198	150	- 24,6	- 10,6
darunter Auslandsumsatz	Mill. EUR	21	21	18	- 15,6	- 15,4

Herstellung von elektrischen Ausrüstungen¹

Beschäftigte	Anzahl	8 015	8 041	7 967	- 0,9	- 0,6
Gesamtumsatz	Mill. EUR	115	111	121	9,4	5,2
darunter Auslandsumsatz	Mill. EUR	38	36	60	65,6	56,9
Auftragseingang (Volumenindex)	2010 = 100	121,8	76,9	118,4	53,9	- 2,8
darunter Auftragseingang aus dem Ausland	2010 = 100	156,5	68,4	214,8	214,0	37,3

Bauhauptgewerbe (Vorbereitende Baustellenarbeiten, Hoch- und Tiefbau)²

Beschäftigte	Anzahl	18 556	19 197	18 852	- 1,8	1,6
Geleistete Arbeitsstunden	1 000	1 076	1 592	1 551	- 2,5	44,1
Baugewerblicher Umsatz	Mill. EUR	118	306	152	- 50,1	29,6
Auftragseingang	Mill. EUR	111	186	151	- 18,9	36,2

Baugenehmigungen (Neubau)

Wohngebäude	Anzahl	553	406
Wohnungen	Anzahl	880	670
Veranschlagte reine Baukosten	Mill. EUR	167	124
Nichtwohngebäude	Anzahl	124	105	97	- 7,6	- 21,8
Nutzfläche	1 000 m ²	82	102	78	- 23,5	- 4,9
Veranschlagte reine Baukosten	Mill. EUR	61	97	74	- 23,7	21,3

¹ Betriebe mit 50 und mehr Beschäftigten. - ² Betriebe von Unternehmen mit 20 und mehr Beschäftigten.

Merkmal	Einheit	Vergleichsmonate		Berichtsmonat		
		Januar 2013	Dezember 2013	Januar 2014	Veränderung in % zum	
					Vormonat	Vorjahresmonat

Großhandel¹ p

Beschäftigte	2010 = 100	104,1	104,9	104,8	0,0	0,7
darunter Teilzeitbeschäftigte	2010 = 100	111,8	111,7	113,0	1,2	1,1
Umsatz (nominal)	2010 = 100	90,0	96,5	91,4	- 5,2	1,6
Umsatz (real)	2010 = 100	83,5	89,9	85,3	- 5,1	2,2

Einzelhandel¹ p

Beschäftigte	2010 = 100	102,1	103,7	102,7	- 0,9	0,6
darunter Teilzeitbeschäftigte	2010 = 100	102,2	104,2	103,5	- 0,7	1,3
Umsatz (nominal)	2010 = 100	95,2	114,5	95,2	- 16,9	0,0
Umsatz (real)	2010 = 100	92,0	109,3	90,8	- 16,9	- 1,2

Handel mit Kraftfahrzeugen; Instandhaltung und Reparatur von Kraftfahrzeugen p

Beschäftigte	2010 = 100	103,6	104,8	103,7	- 1,1	0,1
darunter Teilzeitbeschäftigte	2010 = 100	112,9	117,2	115,6	- 1,3	2,4
Umsatz (nominal)	2010 = 100	77,5	81,0	84,7	4,5	9,3
Umsatz (real)	2010 = 100	75,6	79,1	82,7	4,6	9,3

Gastgewerbe p

Beschäftigte	2010 = 100	95,1	100,0	99,0	- 1,0	4,1
darunter Teilzeitbeschäftigte	2010 = 100	96,1	102,5	101,7	- 0,8	5,9
Umsatz (nominal)	2010 = 100	67,2	81,6	64,4	- 21,1	- 4,2
Umsatz (real)	2010 = 100	64,3	76,6	60,3	- 21,3	- 6,2

Fremdenverkehr

Gästeankünfte	1 000	322	416
Gästeübernachtungen	1 000	862	1 062

Verbraucherpreisindex

Gesamtlebenshaltung	2010 = 100	104,7	106,7	106,1	- 0,6	1,3
---------------------	------------	-------	-------	-------	-------	-----

Arbeitsmarkt²

Arbeitslose	Anzahl	123 593	112 778	125 232	11,0	1,3
Arbeitslosenquote ³	%	5,9	5,3	5,9	X	X
Gemeldete Stellen	Anzahl	18 032	19 117	19 280	0,9	6,9

Insolvenzen

Insolvenzen insgesamt	Anzahl	613	498	501	0,6	- 18,3
darunter Unternehmen	Anzahl	102	80	66	- 17,5	- 35,3

1 Ohne Handel mit Kraftfahrzeugen. - 2 Quelle: Bundesagentur für Arbeit. - 3 Arbeitslose in Prozent aller zivilen Erwerbspersonen.

Impressum

Herausgeber:
Statistisches Landesamt Rheinland-Pfalz
Mainzer Straße 14-16
56130 Bad Ems

Telefon: 02603 71-0
Telefax: 02603 71-3150

E-Mail: poststelle@statistik.rlp.de
Internet: www.statistik.rlp.de

Kostenfreier Download im Internet: <http://www.statistik.rlp.de/veroeffentlichungen/statistische-berichte>

© Statistisches Landesamt Rheinland-Pfalz · Bad Ems · 2014

Vervielfältigung und Verbreitung, auch auszugsweise, mit Quellenangabe gestattet.