

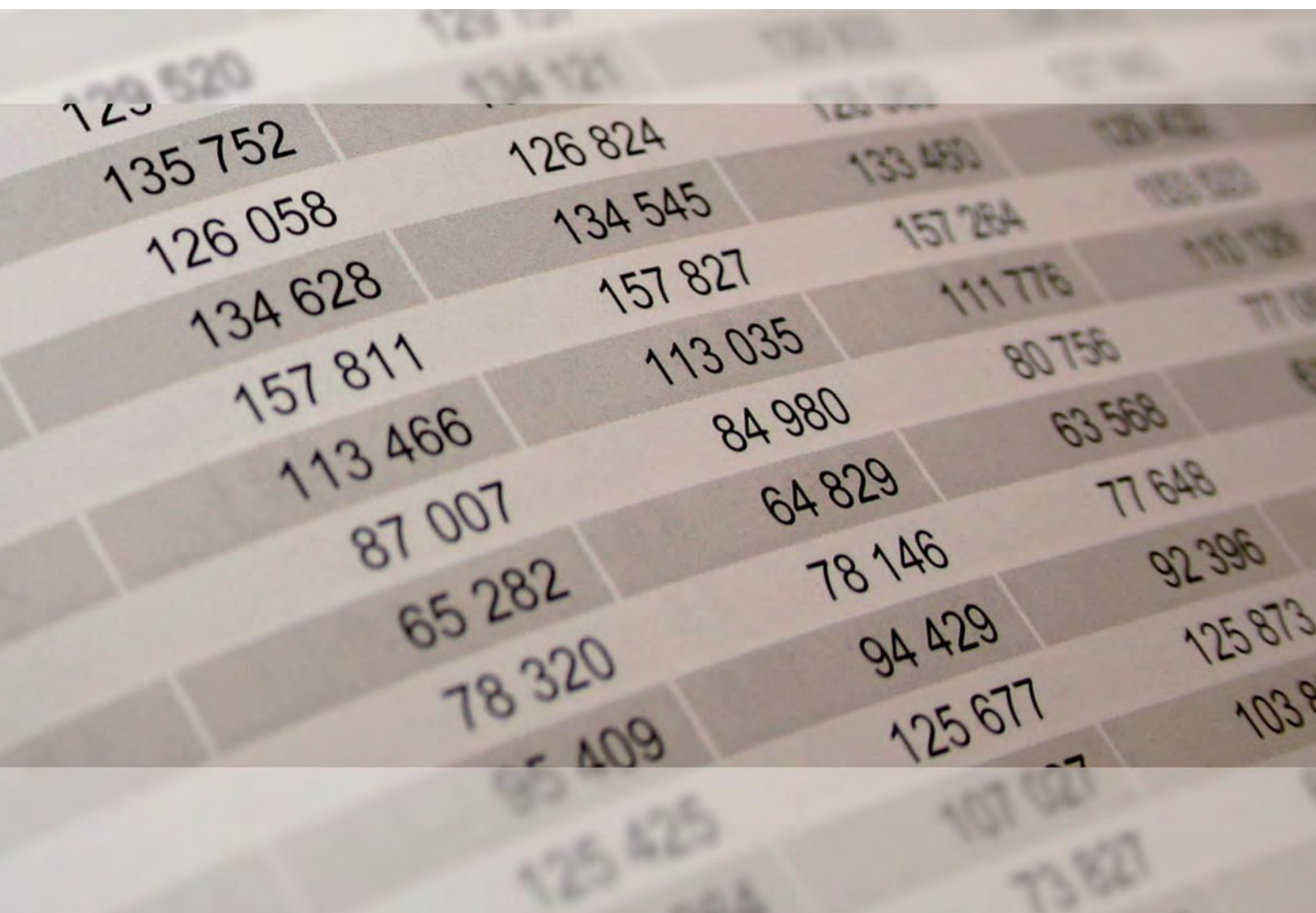


Rheinland-Pfalz

STATISTISCHES LANDESAMT

2014

STATISTISCHE BERICHTE



Daten zur Konjunktur
im Oktober 2013

Zeichenerklärung
(nach DIN 55301)

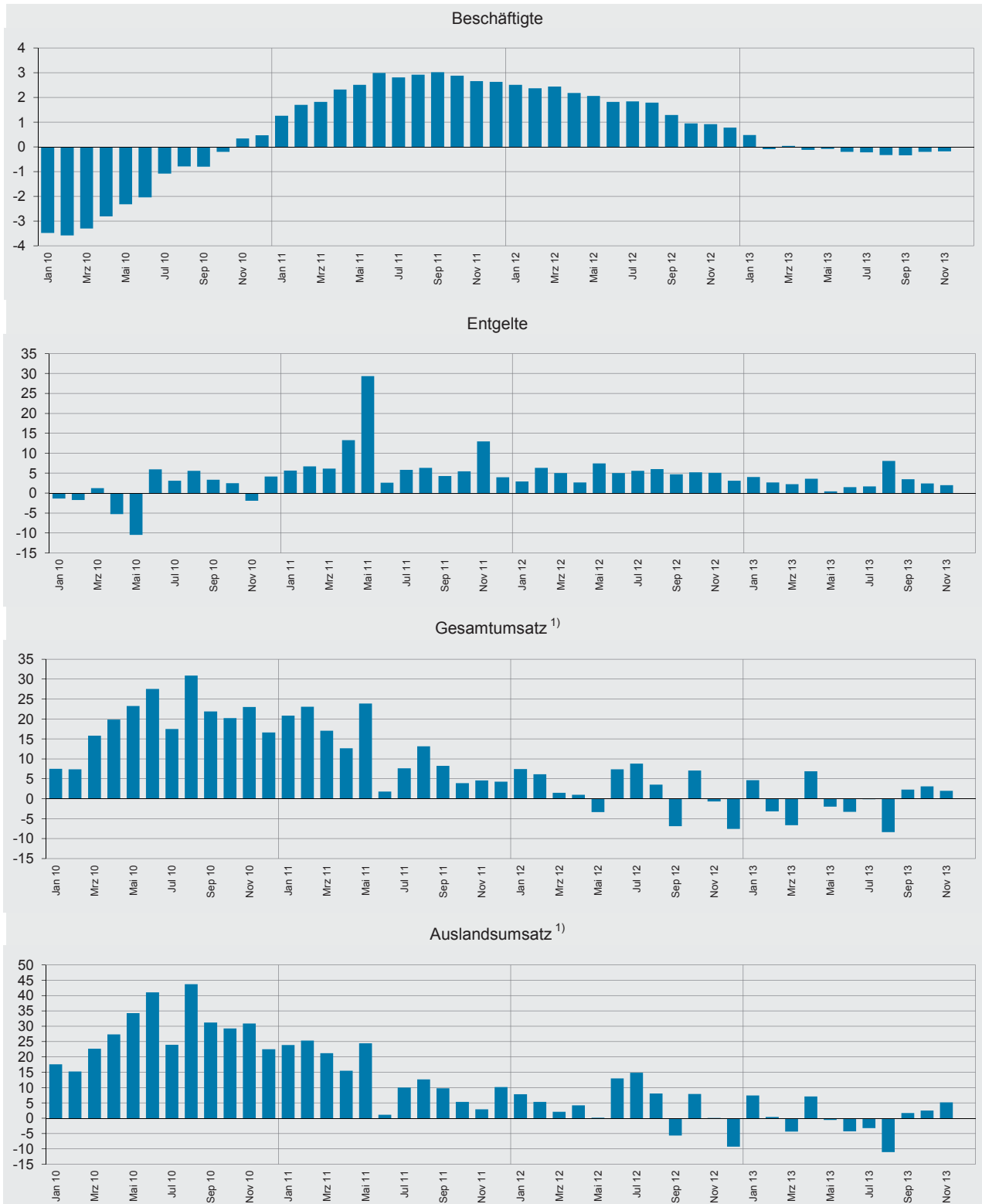
0	weniger als die Hälfte von 1 in der letzten besetzten Stelle, jedoch mehr als nichts
-	nichts vorhanden (genau Null)
...	Angabe fällt später an
/	keine Angabe, da Zahlenwert nicht sicher genug
.	Zahlenwert unbekannt oder geheim zu halten
x	Tabellenfach gesperrt, weil Aussage nicht sinnvoll
p	vorläufige Zahl
r	berichtigte Zahl
s	geschätzte Zahl

Geringfügige Abweichungen in den Summen sind auf Runden der Zahlen zurückzuführen.
Abweichungen gegenüber früheren Veröffentlichungen erklären sich durch inzwischen vorgenommene Korrekturen.

Die Reihenfolge der Wirtschaftsabschnitte wurden nach der Umsatzstärke im Jahr 2012 festgelegt.

Ausgewählte Konjunkturdaten für das verarbeitende Gewerbe sowie Bergbau und der Gewinnung von Steinen und Erden 2010 bis 2013 nach Monaten

Veränderungen gegenüber dem Vorjahresmonat in Prozent



1) ohne Umsatzsteuer.

Merkmal	Einheit	Vergleichsmonate		Berichtsmonat		
		Oktober 2012	September 2013	Oktober 2013	Veränderung in % zum	
					Vormonat	Vorjahresmonat

Verarbeitendes Gewerbe sowie Bergbau und Gewinnung von Steinen und Erden ¹⁾

Beschäftigte	Anzahl	250 614	250 090	250 096	0,0	- 0,2
Geleistete Arbeitsstunden	1 000	32 769	32 034	32 907	2,7	0,4
Entgelte	Mill. EUR	912	923	934	1,2	2,4
Gesamtumsatz	Mill. EUR	7 229	6 964	7 455	7,0	3,1
darunter Auslandsumsatz	Mill. EUR	3 809	3 699	3 904	5,6	2,5

Vorleistungsgüterproduzenten und Energie ¹⁾

Beschäftigte	Anzahl	127 500	128 713	128 376	- 0,3	0,7
Geleistete Arbeitsstunden	1 000	16 701	16 274	16 598	2,0	- 0,6
Entgelte	Mill. EUR	476	478	489	2,4	2,9
Gesamtumsatz	Mill. EUR	4 094	3 792	4 180	10,2	2,1
darunter Auslandsumsatz	Mill. EUR	2 309	2 120	2 265	6,9	- 1,9
Auftragseingang (Volumenindex)	2010 = 100	102,1	96,4	103,7	7,6	1,5
darunter Auftragseingang aus dem Ausland	2010 = 100	105,7	98,3	106,9	8,8	1,2

Investitionsgüterproduzenten ¹⁾

Beschäftigte	Anzahl	76 163	75 422	75 692	0,4	- 0,6
Geleistete Arbeitsstunden	1 000	9 723	9 744	10 078	3,4	3,6
Entgelte	Mill. EUR	283	293	289	- 1,4	2,2
Gesamtumsatz	Mill. EUR	1 754	1 900	1 969	3,6	12,3
darunter Auslandsumsatz	Mill. EUR	1 007	1 127	1 155	2,4	14,7
Auftragseingang (Volumenindex)	2010 = 100	102,6	114,9	107,5	- 6,4	4,8
darunter Auftragseingang aus dem Ausland	2010 = 100	106,5	108,4	117,2	8,1	10,0

Gebrauchsgüterproduzenten ¹⁾

Beschäftigte	Anzahl	6 312	6 192	6 186	- 0,1	- 2,0
Geleistete Arbeitsstunden	1 000	775	749	774	3,3	- 0,1
Entgelte	Mill. EUR	20	19	20	3,5	- 0,8
Gesamtumsatz	Mill. EUR	110	86	95	10,1	- 13,8
darunter Auslandsumsatz	Mill. EUR	39	39	39	1,4	0,6

Verbrauchsgüterproduzenten ¹⁾

Beschäftigte	Anzahl	40 639	39 763	39 842	0,2	- 2,0
Geleistete Arbeitsstunden	1 000	5 570	5 267	5 458	3,6	- 2,0
Entgelte	Mill. EUR	134	134	137	2,2	1,7
Gesamtumsatz	Mill. EUR	1 271	1 186	1 211	2,1	- 4,7
darunter Auslandsumsatz	Mill. EUR	455	413	445	7,9	- 2,1

1) Betriebe mit 50 und mehr Beschäftigten.

Merkmal	Einheit	Vergleichsmonate		Berichtsmonat		
		Oktober 2012	September 2013	Oktober 2013	Veränderung in % zum	
					Vormonat	Vorjahresmonat

Bergbau und Gewinnung von Steinen und Erden ¹⁾

Beschäftigte	Anzahl	185	195	196	0,5	5,9
Geleistete Arbeitsstunden	1 000	27	26	26	0,3	- 3,8
Entgelte	Mill. EUR	0	0	1	4,0	2,9
Gesamtumsatz	Mill. EUR	2	2	2	9,4	10,9
darunter Auslandsumsatz	Mill. EUR	0	1	1	0,3	56,4

Verarbeitendes Gewerbe ¹⁾

Beschäftigte	Anzahl	250 429	249 895	249 900	0,0	- 0,2
Geleistete Arbeitsstunden	1 000	32 741	32 007	32 881	2,7	0,4
Entgelte	Mill. EUR	912	923	934	1,2	2,4
Gesamtumsatz	Mill. EUR	7 227	6 962	7 453	7,0	3,1
darunter Auslandsumsatz	Mill. EUR	3 809	3 698	3 904	5,6	2,5
Auftragseingang (Volumenindex)	2010 = 100	101,2	103,3	103,5	0,2	2,3
darunter Auftragseingang aus dem Ausland	2010 = 100	104,0	103,0	109,5	6,3	5,3

Herstellung von chemischen Erzeugnissen ¹⁾

Beschäftigte	Anzahl	45 404	46 111	46 014	- 0,2	1,3
Gesamtumsatz	Mill. EUR	2 337	2 096	2 421	15,5	3,6
darunter Auslandsumsatz	Mill. EUR	1 625	1 449	1 592	9,9	- 2,0
Auftragseingang (Volumenindex)	2010 = 100	102,1	97,9	104,7	6,9	2,5
darunter Auftragseingang aus dem Ausland	2010 = 100	106,2	102,2	110,4	8,0	3,9

Herstellung von Kraftwagen und Kraftwagenteilen ¹⁾

Beschäftigte	Anzahl	26 083	24 699	24 711	0,0	- 5,3
Gesamtumsatz	Mill. EUR	927	967	1 140	18,0	23,0
darunter Auslandsumsatz	Mill. EUR	562	650	713	9,7	26,9
Auftragseingang (Volumenindex)	2010 = 100	105,5	127,5	105,7	- 17,1	0,2
darunter Auftragseingang aus dem Ausland	2010 = 100	116,7	118,8	125,4	5,6	7,5

Maschinenbau ¹⁾

Beschäftigte	Anzahl	33 004	33 139	33 362	0,7	1,1
Gesamtumsatz	Mill. EUR	572	644	564	- 12,4	- 1,4
darunter Auslandsumsatz	Mill. EUR	364	392	358	- 8,6	- 1,5
Auftragseingang (Volumenindex)	2010 = 100	98,4	99,7	107,0	7,3	8,8
darunter Auftragseingang aus dem Ausland	2010 = 100	98,1	98,4	112,5	14,3	14,6

1) Betriebe mit 50 und mehr Beschäftigten.

Merkmal	Einheit	Vergleichsmonate		Berichtsmonat		
		Oktober 2012	September 2013	Oktober 2013	Veränderung in % zum	
					Vormonat	Vorjahresmonat

Herstellung von Gummi- und Kunststoffwaren ¹⁾

Beschäftigte	Anzahl	21 848	22 141	22 121	- 0,1	1,2
Gesamtumsatz	Mill. EUR	442	423	443	4,8	0,2
darunter Auslandsumsatz	Mill. EUR	179	174	178	2,3	- 0,3

Herstellung von Metallerzeugnissen ¹⁾

Beschäftigte	Anzahl	21 827	22 017	21 930	- 0,4	0,5
Gesamtumsatz	Mill. EUR	378	400	388	- 3,1	2,8
darunter Auslandsumsatz	Mill. EUR	131	139	141	1,3	7,4
Auftragseingang (Volumenindex)	2010 = 100	97,4	100,6	109,1	8,5	12,0
darunter Auftragseingang aus dem Ausland	2010 = 100	86,9	97,0	99,3	2,4	14,3

Herstellung von Nahrungs- und Futtermitteln ¹⁾

Beschäftigte	Anzahl	13 502	12 620	12 679	0,5	- 6,1
Gesamtumsatz	Mill. EUR	433	354	381	7,7	- 11,9
darunter Auslandsumsatz	Mill. EUR	107	90	103	14,6	- 3,5

Metallerzeugung und -bearbeitung ¹⁾

Beschäftigte	Anzahl	8 455	8 396	8 340	- 0,7	- 1,4
Gesamtumsatz	Mill. EUR	306	287	278	- 3,3	- 9,1
darunter Auslandsumsatz	Mill. EUR	168	161	150	- 6,6	- 10,6
Auftragseingang (Volumenindex)	2010 = 100	108,7	79,4	95,5	20,3	- 12,1
darunter Auftragseingang aus dem Ausland	2010 = 100	124,3	82,3	101,8	23,7	- 18,1

Herstellung von pharmazeutischen Erzeugnissen ¹⁾

Beschäftigte	Anzahl	10 911	11 277	11 330	0,5	3,8
Gesamtumsatz	Mill. EUR	360	328	341	4,0	- 5,3
darunter Auslandsumsatz	Mill. EUR	235	205	222	8,2	- 5,7
Auftragseingang (Volumenindex)	2010 = 100	92,9	109,6	94,5	- 13,8	1,7
darunter Auftragseingang aus dem Ausland	2010 = 100	89,7	118,2	99,4	- 15,9	10,8

Herstellung von Papier, Pappe und Waren daraus ¹⁾

Beschäftigte	Anzahl	8 673	8 788	8 762	- 0,3	1,0
Gesamtumsatz	Mill. EUR	281	260	275	6,0	- 2,0
darunter Auslandsumsatz	Mill. EUR	96	88	91	3,1	- 5,9
Auftragseingang (Volumenindex)	2010 = 100	100,9	97,1	103,8	6,9	2,9
darunter Auftragseingang aus dem Ausland	2010 = 100	90,3	92,7	97,6	5,4	8,2

1) Betriebe mit 50 und mehr Beschäftigten.

Merkmal	Einheit	Vergleichsmonate		Berichtsmonat		
		Oktober 2012	September 2013	Oktober 2013	Veränderung in % zum	
					Vormonat	Vorjahresmonat

Herstellung von Glas und Glaswaren, Keramik, Verarbeitung von Steinen und Erden ¹⁾

Beschäftigte	Anzahl	13 187	13 296	13 306	0,1	0,9
Gesamtumsatz	Mill. EUR	229	233	249	7,1	8,6
darunter Auslandsumsatz	Mill. EUR	85	90	95	4,8	11,6

Getränkeherstellung ¹⁾

Beschäftigte	Anzahl	4 878	4 911	4 864	- 1,0	- 0,3
Gesamtumsatz	Mill. EUR	174	191	155	- 18,7	- 10,6
darunter Auslandsumsatz	Mill. EUR	24	22	22	0,8	- 8,9

Herstellung von elektrischen Ausrüstungen ¹⁾

Beschäftigte	Anzahl	8 122	8 152	8 105	- 0,6	- 0,2
Gesamtumsatz	Mill. EUR	133	130	132	1,5	- 0,6
darunter Auslandsumsatz	Mill. EUR	44	41	47	13,9	7,0
Auftragseingang (Volumenindex)	2010 = 100	100,7	103,7	100,1	- 3,4	- 0,6
darunter Auftragseingang aus dem Ausland	2010 = 100	105,2	91,3	98,1	7,4	- 6,7

Bauhauptgewerbe (Vorbereitende Baustellenarbeiten, Hoch- und Tiefbau) ²⁾

Beschäftigte	Anzahl	19 272	19 362	19 601	1,2	1,7
Geleistete Arbeitsstunden	1 000	2 297	2 255	2 319	2,8	0,9
Baugewerblicher Umsatz	Mill. EUR	293	288	304	5,6	4,0
Auftragseingang	Mill. EUR	219	234	234	0,1	6,8

Baugenehmigungen (Neubau)

Wohngebäude	Anzahl	495	545	580	6,4	17,2
Wohnungen	Anzahl	839	844	1 224	45,0	45,9
Veranschlagte reine Baukosten	Mill. EUR	162	169	201	18,9	24,1
Nichtwohngebäude	Anzahl	131	131	149	13,7	13,7
Nutzfläche	1 000 m ²	196	99	107	8,1	- 45,4
Veranschlagte reine Baukosten	Mill. EUR	228	59	96	62,7	- 57,9

1) Betriebe mit 50 und mehr Beschäftigten. - 2) Betriebe von Unternehmen mit 20 und mehr Beschäftigten.

Merkmal	Einheit	Vergleichsmonate		Berichtsmonat		
		Oktober 2012	September 2013	Oktober 2013	Veränderung in % zum	
					Vormonat	Vorjahresmonat

Großhandel ¹⁾ p

Beschäftigte	2005 = 100	122,6	124,0	123,7	- 0,2	0,9
darunter Teilzeitbeschäftigte	2005 = 100	135,0	137,9	136,2	- 1,2	0,9
Umsatz (nominal)	2005 = 100	127,1	120,4	126,3	4,9	- 0,6
Umsatz (real)	2005 = 100	108,5	102,4	108,7	6,2	0,2

Einzelhandel ¹⁾ p

Beschäftigte	2010 = 100	103,5	102,6	103,0	0,4	- 0,5
darunter Teilzeitbeschäftigte	2010 = 100	102,8	102,3	103,2	0,8	0,3
Umsatz (nominal)	2010 = 100	110,2	98,5	106,9	8,5	- 3,0
Umsatz (real)	2010 = 100	105,8	93,7	101,6	8,4	- 4,0

Handel mit Kraftfahrzeugen; Instandhaltung und Reparatur von Kraftfahrzeugen p

Beschäftigte	2010 = 100	106,5	105,3	105,3	0,1	- 1,1
darunter Teilzeitbeschäftigte	2010 = 100	114,2	115,4	115,1	- 0,3	0,7
Umsatz (nominal)	2010 = 100	111,8	96,3	116,3	20,8	4,0
Umsatz (real)	2010 = 100	107,7	93,9	112,8	20,1	4,7

Gastgewerbe p

Beschäftigte	2010 = 100	107,5	105,9	105,1	- 0,8	- 2,3
darunter Teilzeitbeschäftigte	2010 = 100	108,2	107,8	106,9	- 0,9	- 1,2
Umsatz (nominal)	2010 = 100	104,6	100,3	97,8	- 2,4	- 6,5
Umsatz (real)	2010 = 100	100,4	93,8	91,9	- 2,0	- 8,5

Fremdenverkehr

Gästeankünfte	1 000	817	932	837	- 10,2	2,4
Gästeübernachtungen	1 000	2 162	2 350	2 187	- 6,9	1,2

Verbraucherpreisindex

Gesamtlebenshaltung	2010 = 100	104,9	106,2	106,0	- 0,2	1,0
---------------------	------------	-------	-------	-------	-------	-----

Arbeitsmarkt ²⁾

Arbeitslose	Anzahl	104 741	111 495	109 286	- 2,0	4,3
Arbeitslosenquote ³⁾	%	5,0	5,2	5,1	X	X
Gemeldete Stellen	Anzahl	20 233	21 549	20 993	- 2,6	3,8

Insolvenzen

Insolvenzen insgesamt	Anzahl	573	598	541	- 9,5	- 5,6
darunter Unternehmen	Anzahl	79	86	88	2,3	11,4

1) Ohne Handel mit Kraftfahrzeugen. - 2) Quelle: Bundesagentur für Arbeit. - 3) Arbeitslose in Prozent aller zivilen Erwerbspersonen.

Impressum

Herausgeber:
Statistisches Landesamt Rheinland-Pfalz
Mainzer Straße 14-16
56130 Bad Ems

Telefon: 02603 71-0
Telefax: 02603 71-3150

E-Mail: poststelle@statistik.rlp.de
Internet: www.statistik.rlp.de

Kostenfreier Download im Internet: <http://www.statistik.rlp.de/veroeffentlichungen/statistische-berichte>

© Statistisches Landesamt Rheinland-Pfalz · Bad Ems · 2014

Vervielfältigung und Verbreitung, auch auszugsweise, mit Quellenangabe gestattet.