



2013

STATISTISCHE BERICHTE



Investitionen im verarbeitenden Gewerbe sowie im Bergbau und der Gewinnung von Steinen und Erden 2012



Statistik nutzen

Ergebnisse der jährlichen Investitionserhebung bei Betrieben

Inhalt

	Seite
Vorbemerkungen	3
 Grafiken	
1. Bruttoanlageinvestitionen im verarbeitenden Gewerbe sowie im Bergbau und in der Gewinnung von Steinen und Erden 1977 bis 2012	6
2. Bruttoanlageinvestitionen im Verhältnis zum Umsatz im verarbeitenden Gewerbe sowie im Bergbau und in der Gewinnung von Steinen und Erden 1977 bis 2012	6
3. Bruttoanlageinvestitionen im verarbeitenden Gewerbe sowie im Bergbau und in der Gewinnung von Steinen und Erden 2012 nach Verwaltungsbezirken	7
4. Bruttoanlageinvestitionen im verarbeitenden Gewerbe sowie im Bergbau und in der Gewinnung von Steinen und Erden 2012 nach Wirtschaftszweigen	8
 Tabellenteil	
1. Betriebe, Beschäftigte, Umsatz und Investitionen 1976 bis 2012	9
2. Betriebe, Beschäftigte, Umsatz und Investitionen 2012 nach Wirtschaftszweigen	10
3. Bruttoanlageinvestitionen 2012 nach Wirtschaftszweigen	14
4. Betriebe, Beschäftigte, Umsatz und Investitionen 2012 nach Verwaltungsbezirken	18
5. Bruttoanlageinvestitionen 2012 nach Verwaltungsbezirken	19
6. Betriebe, Beschäftigte, Umsatz und Investitionen 2012 nach Wirtschaftszweigen und Beschäftigtengrößenklassen	20

Zeichenerklärung (nach DIN 55301)

0	weniger als die Hälfte von 1 in der letzten besetzten Stelle, jedoch mehr als nichts
-	nichts vorhanden (genau Null)
...	Angabe fällt später an
/	keine Angabe, da Zahlenwert nicht sicher genug
.	Zahlenwert unbekannt oder geheim zu halten
x	Tabellenfach gesperrt, weil Aussage nicht sinnvoll
p	vorläufige Zahl
r	berichtigte Zahl
s	geschätzte Zahl

Geringfügige Abweichungen in den Summen sind auf Runden der Zahlen zurückzuführen.
Abweichungen gegenüber früheren Veröffentlichungen erklären sich durch inzwischen vorgenommene Korrekturen.

Vorbemerkungen

Rechtsgrundlagen

Rechtsgrundlagen für die jährliche Investitionserhebung im verarbeitenden Gewerbe sowie des Bergbaus und der Gewinnung von Steinen und Erden sind:

- Gesetz über die Statistik im Produzierenden Gewerbe (ProdGewStatG) in der Fassung der Bekanntmachung vom 21. März 2002 (BGBl. I S. 1181), zuletzt geändert durch Artikel 4 des Gesetzes vom 17. März 2009 (BGBl. I S. 550),
- Bundesstatistikgesetz (BStatG) vom 22. Januar 1987 (BGBl. I S. 462, 565), zuletzt geändert durch Artikel 3 des Gesetzes vom 7. September 2007 (BGBl. I S. 2246).

Erhoben werden die Tatbestände zu § 2 und § 3 Buchstabe A Ziffer II ProdGewStatG; bei Betrieben mit weniger als 50 tätigen Personen nach § 2 Buchstabe B Ziffer II Nummer 4 ProdGewStatG.

Berichtskreis

Der Berichtskreis umfasst die Einbetriebsunternehmen des verarbeitenden Gewerbes mit 20 und mehr tätigen Personen sowie alle produzierenden Betriebe - unabhängig von der Beschäftigtenzahl - von Mehrbetriebsunternehmen des produzierenden Gewerbes mit 20 und mehr tätigen Personen. Um den Bereich des verarbeitenden Gewerbes sowie des Bergbaus und die Gewinnung von Steinen und Erden in der Gliederung nach örtlichen Einheiten weit gehend abzudecken, werden zusätzlich alle Betriebe mit wirtschaftlichem Schwerpunkt im verarbeitenden Gewerbe mit 20 tätigen Personen und mehr von Mehrbetriebsunternehmen außerhalb des produzierenden Gewerbes in die Berichterstattung einbezogen. Maßgeblich ist die Beschäftigtenzahl Ende September des Berichtsjahres.

Ausnahmeregelungen bezüglich der Erfassungsgrenze - wie sie für das kurzfristige Berichtssystem im verarbeitenden Gewerbe festgelegt sind - bestehen für die Investitionserhebung nicht.

Grundsätzlich nicht einbezogen werden im Rahmen dieser Statistik die öffentlichen Versorgungsbetriebe sowie die Betriebe des Baugewerbes.

Methodische Hinweise

Mit der vorliegenden Veröffentlichung steht dem Benutzer auch Zahlenmaterial über den Wert der neu gemieteten und gepachteten neuen Sachanlagen (Mietinvestitionen) zur Verfügung. Wegen der zu beobachtenden zunehmenden Tendenz zu Unternehmensaufspaltungen in sogenannte Betriebs- und Besitzgesellschaften sind Rückschlüsse auf die nicht in Eigentum befindlichen - im Bereich des verarbeitenden Gewerbes eingesetzten - Anlagegüter nur eingeschränkt möglich. Investitionen und Leasingaufwendungen von Gesellschaften außerhalb des produzierenden Gewerbes sind in den Ergebnissen nicht enthalten.

Die Angaben beziehen sich im Allgemeinen auf das Geschäftsjahr. Fallen Kalender- und Geschäftsjahr nicht zusammen, waren die Angaben für das Geschäftsjahr zu machen, das im Berichtsjahr endet.

Definitionen

Beschäftigte

Alle Personen, die Ende September in einem arbeitsrechtlichen Verhältnis zum Betrieb stehen, tätige Inhaber und Mitinhaber sowie unbezahlt mithelfende Familienangehörige, soweit sie mindestens 1/3 der üblichen Arbeitszeit im Betrieb tätig sind.

Betrieb

Örtlich getrennte Niederlassung von Unternehmen, einschließlich der Verwaltungs-, Reparatur-, Montage- und Hilfsbetriebe, die mit dem meldenden Betrieb örtlich verbunden sind oder in dessen Nähe liegen. Örtlich getrennte Hauptverwaltungen der Unternehmen werden im verarbeitenden Gewerbe sowie Bergbau und Gewinnung von Steinen und Erden ebenfalls als eigenständige Betriebe erfasst. Die Merkmalswerte sind für den gesamten Betrieb zu melden und schließen auch die nicht produzierenden Teile ein.

Bruttoanlageinvestitionen

Die gesamten aktivierten Bruttozugänge an Sachanlagen (Ersatz- und Neuinvestitionen) einschließlich selbst erstellter Anlagen, im Bau befindlicher Anlagen (soweit aktiviert) und Leasing-Güter, die beim Leasing-Nehmer zu aktivieren sind (Finanzierungs-Leasing) bezogen auf das Geschäftsjahr. Sie werden nach Anlagearten gegliedert in:

- Grundstücke mit Gebäuden (einschließlich Bauten auf fremden Grundstücken),
- Grundstücke ohne eigene Bauten (einschließlich Grundstückerschließungskosten u. ä.),
- Maschinen, maschinelle Anlagen, Betriebs- und Geschäftsausstattung (einschließlich Fahrzeugen, aktivierter geringwertiger Wirtschaftsgüter und Werkzeugen).

Außerdem werden der in den Bruttoanlageinvestitionen enthaltene

- Wert der für eigene Rechnung selbst erstellten Anlagen (auch Gebäude),
- Anschaffungswert der in gebrauchtem Zustand erworbenen Gebäude und bebauten Grundstücke

getrennt nachgewiesen.

Nicht einzubeziehen sind der Erwerb von Beteiligungen, Wertpapieren usw., der Erwerb von Konzessionen, Patenten, Lizenzen und anderen immateriellen Vermögensgegenständen sowie der Erwerb von ganzen Unternehmen oder Betrieben sowie der Auslandsinvestitionen.

Mietinvestitionen

Wert aller im Geschäftsjahr neu gemieteten und gepachteten neuen Sachanlagen mit einer Mietdauer von mindestens einem Jahr. Dies sind insbesondere mit Leasing-Verträgen gemietete Produktionsmittel, die vom Vermieter (Leasing-Geber) aktiviert und vom Mieter (Leasing-Nehmer) genutzt werden. Nicht enthalten ist die Anmietung von Sachanlagen für die Mietdauer bis zu einem Jahr, von gebrauchten Investitionsgütern sowie von unbebauten Grundstücken.

Umsatz

Umsatz aus Eigenerzeugung, baugewerblicher Umsatz sowie Umsatz aus Handelsware und sonstigen nichtindustriellen Tätigkeiten (wie Erlöse aus Vermietung und Verpachtung, Provisionseinnahmen, Erlöse aus Transportleistungen für Dritte und aus dem Verkauf von eigenen landwirtschaftlichen Erzeugnissen). Als Umsatz gilt die Summe der Rechnungsendbeträge (ohne Umsatzsteuer) einschließlich etwa darin enthaltener Verbrauchsteuern sowie der Kosten für Fracht, Transportversicherung, Porto, Verpackung und Spesen, auch wenn diese gesondert in Rechnung gestellt werden. Außerordentliche und betriebsfremde Erträge aus dem Verkauf von Anlagegütern, aus der Verpachtung von Grundstücken, Zinsen, Dividenden u. dgl. sind nicht im Umsatz enthalten. Da es sich grundsätzlich um fakturierte Werte handelt, enthält der Umsatz auch nicht den Wert der Lieferungen, die innerhalb eines Unternehmens von Werk zu Werk stattfinden. Bei der Aufgliederung nach Bundesländern kann es daher vorkommen, dass Erzeugnisse, die in einem Land produziert werden, im Umsatz eines anderen Bundeslandes enthalten sind. Der regional gegliederte Umsatz entspricht daher z. T. nicht der Produktion in den einzelnen Ländern.

Unternehmen

Rechtliche und zugleich kleinste bilanzierende Einheit ohne rechtlich selbständige Tochtergesellschaften, Arbeitsgemeinschaften, Betriebsführungsgesellschaften usw. Das Unternehmen im produzierenden Gewerbe umfasst die Funktionen Beschaffung, Lagerung, Fertigung, Vertrieb, Verwaltung, Planung sowie Forschung und Entwicklung. Diese Funktionen können jedoch auch getrennt oder allein vorkommen. Besteht das Unternehmen nur aus einer einzigen örtlichen Niederlassung, gilt es als Einbetriebsunternehmen, verfügt es über mehrere - mindestens zwei - voneinander getrennt liegende, juristisch unselbständige, örtliche Einheiten ist es ein Mehrbetriebsunternehmen.

Systematiken

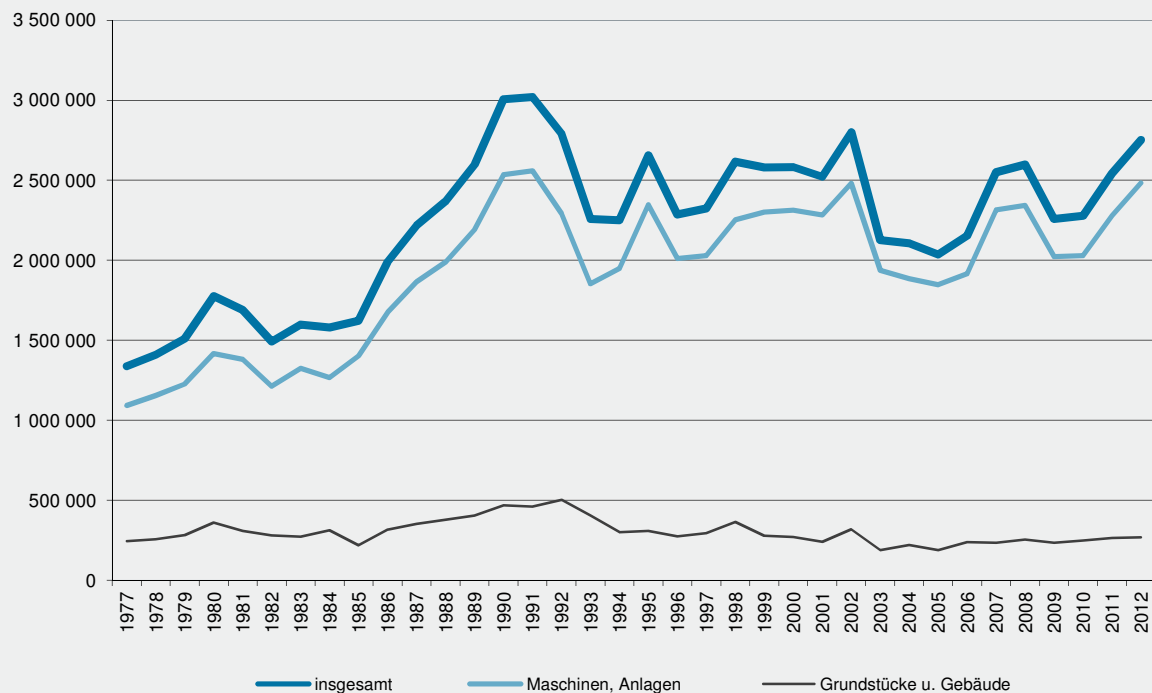
Ab dem Berichtsjahr 2008 wird die Investitionserhebung des Verarbeitenden Gewerbes (einschließlich Bergbau und Gewinnung von Steinen und Erden) in der Abgrenzung der „Klassifikation der Wirtschaftszweige, Ausgabe 2008 (WZ 2008)“ erhoben und dargestellt. Die WZ 2008 löst damit deutschlandweit die bisher gültige WZ 2003 ab. Eine Vergleichbarkeit der Ergebnisse mit denen in der Abgrenzung nach der WZ 2003 ist nur mit gewissen Einschränkungen möglich.

Zu den mit der Einführung der WZ 2008 verbundenen wesentlichen strukturellen Änderungen gehört insbesondere die Ausgliederung des Verlagsgewerbes und des Recyclings aus dem Verarbeitenden Gewerbe. Unter methodischen Aspekten ist vor allem die Änderung der so genannten Converterregel von Bedeutung. Damit werden Betriebe ohne eigene Warenproduktion, die aber die gewerblichen Schutzrechte am Output der ausgelagerten Produktion besitzen (Converter), nicht mehr als Warenhersteller betrachtet und klassifiziert, sondern in der Regel dem Handel zugeordnet.

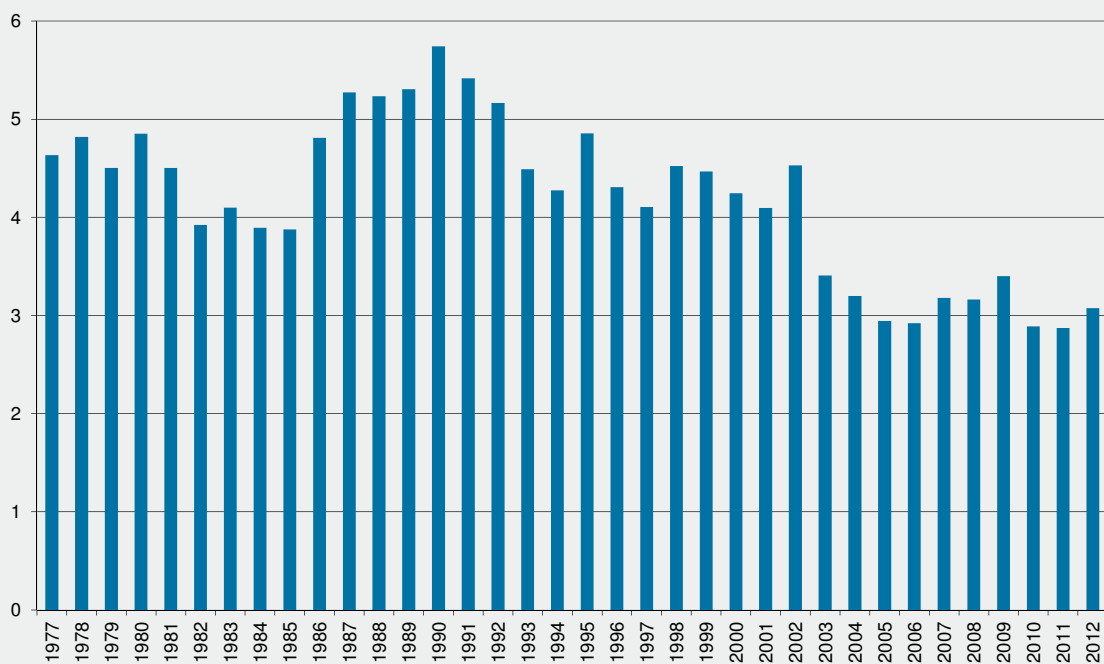
Veröffentlichungen

Ergebnisse dieser Statistik für das gesamte Bundesgebiet enthält die vom Statistischen Bundesamt herausgegebene Fachserie 4 „Produzierendes Gewerbe“, Reihe 4.2.1.

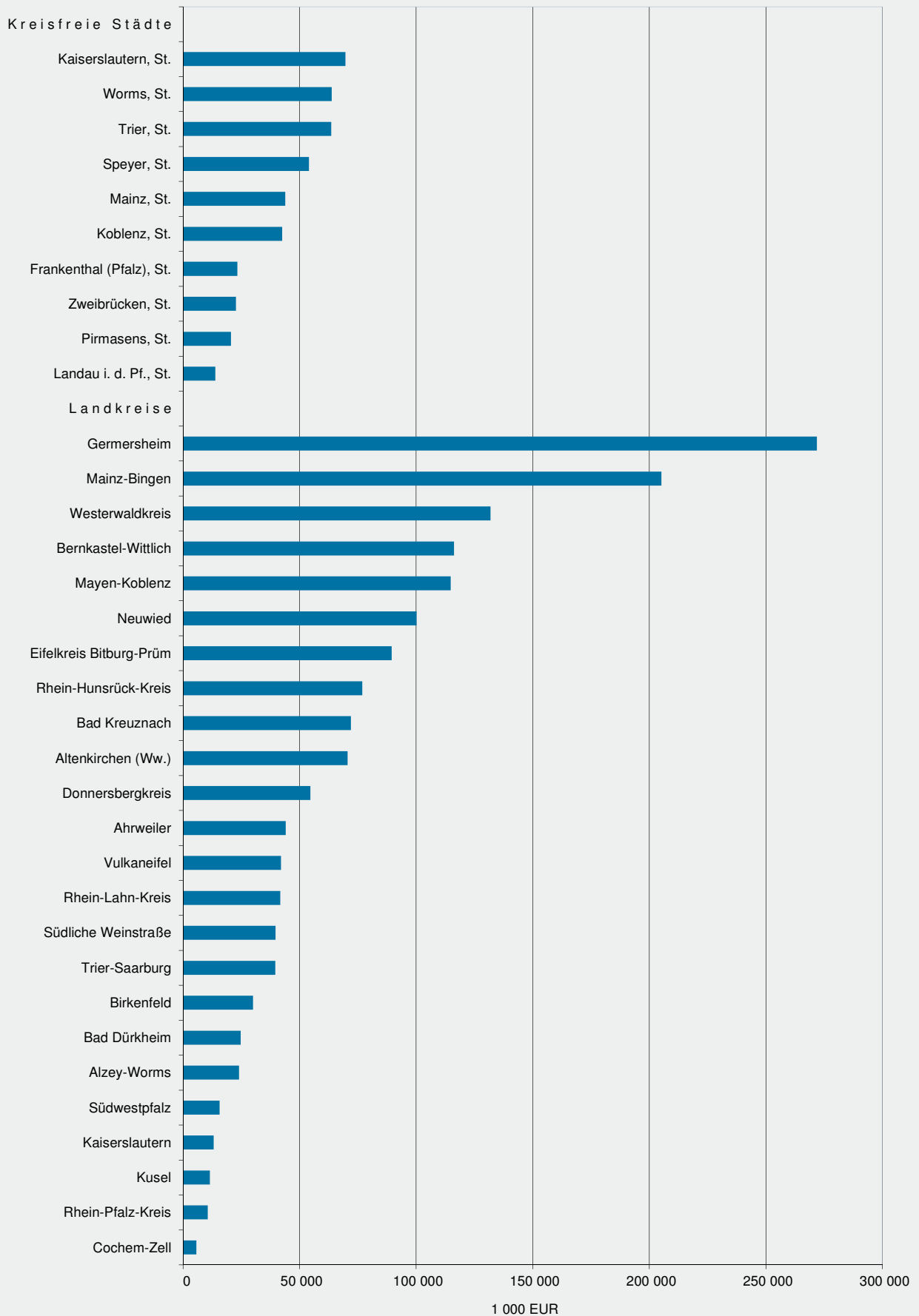
1. Bruttoanlageinvestitionen im verarbeitenden Gewerbe sowie im Bergbau und in der Gewinnung von Steinen und Erden 1977 bis 2012
1 000 EUR



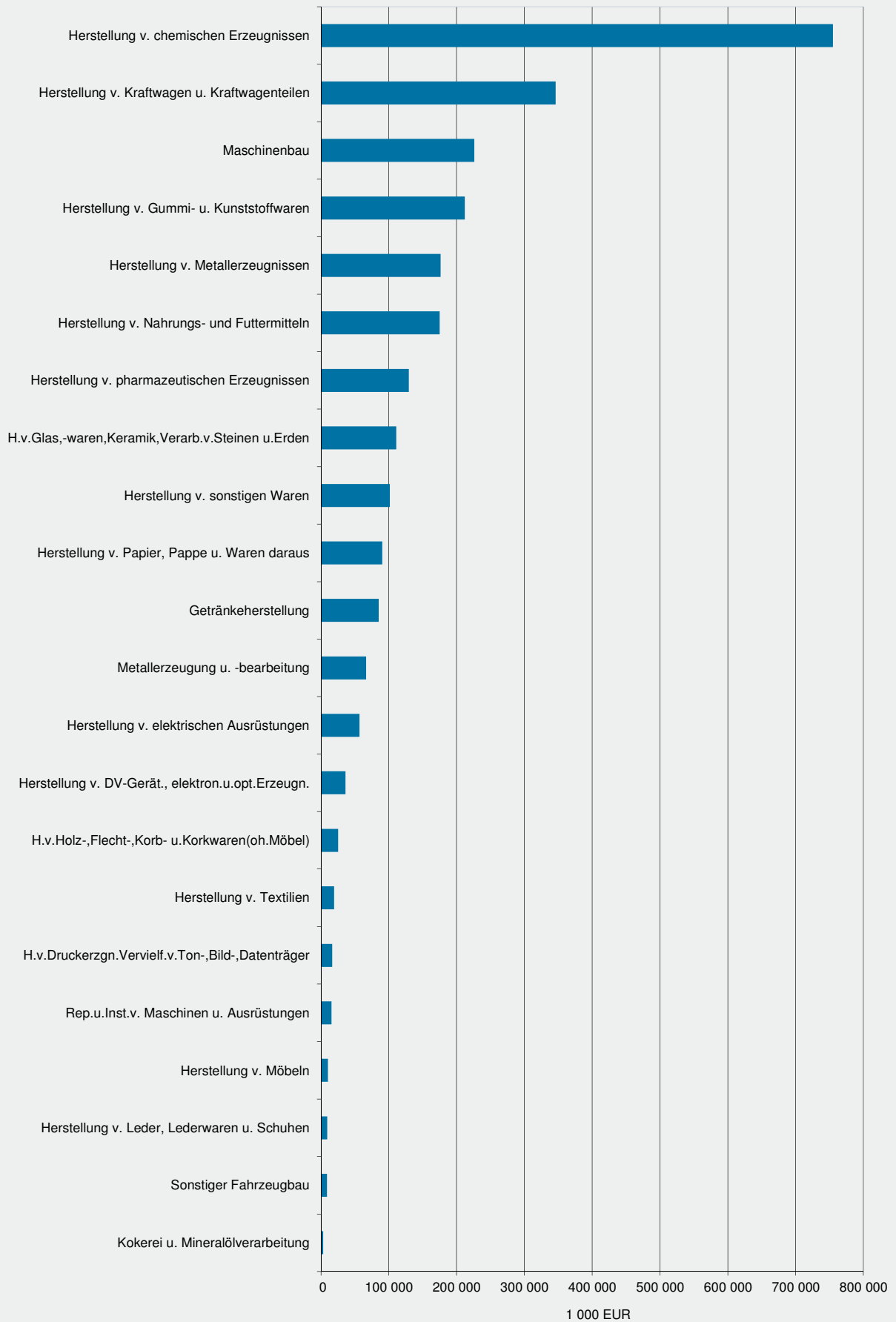
2. Bruttoanlageinvestitionen im Verhältnis zum Umsatz im verarbeitenden Gewerbe sowie im Bergbau und in der Gewinnung von Steinen und Erden 1977 bis 2012
%



3. Bruttoanlageinvestitionen im verarbeitenden Gewerbe sowie im Bergbau und in der Gewinnung von Steinen und Erden 2012 nach Verwaltungsbezirken



4. Bruttoanlageinvestitionen im verarbeitenden Gewerbe sowie im Bergbau und in der Gewinnung von Steinen und Erden 2012 nach Wirtschaftszweigen



1. Betriebe, Beschäftigte, Umsatz und Investitionen 1976 bis 2012
- Betriebe von Unternehmen mit 20 und mehr Beschäftigten -

Jahr	Betriebe	Beschäftigte ¹⁾	Umsatz ²⁾	Bruttoanlageinvestitionen			Mietinvestitionen ³⁾	
				insgesamt	davon			Anteil am Umsatz
					Grundstücke und Gebäude	Maschinen, Anlagen		
Anzahl		1 000 EUR			%	1 000 EUR		

nach SYPRO

1976 ⁴⁾	2 279	370 872	.	1 093 616	180 407	913 216	.	-
1977 ⁵⁾	2 731	388 330	28 883 633	1 337 910	245 343	1 092 567	4,6	-
1978	2 710	387 111	29 279 063	1 410 862	256 684	1 154 178	4,8	-
1979	2 772	397 257	33 508 074	1 509 224	282 574	1 226 651	4,5	-
1980	2 762	399 276	36 617 722	1 776 757	360 110	1 416 647	4,9	-
1981	2 748	391 919	37 541 026	1 689 863	309 522	1 380 341	4,5	-
1982	2 644	376 393	38 044 888	1 492 746	280 142	1 212 604	3,9	-
1983	2 590	363 721	39 010 472	1 598 557	273 646	1 324 911	4,1	-
1984	2 575	363 342	40 547 810	1 579 008	312 264	1 266 745	3,9	-
1985	2 488	366 795	41 847 493	1 621 923	219 166	1 402 757	3,9	-
1986	2 504	370 705	41 394 355	1 990 942	316 497	1 674 445	4,8	-
1987	2 469	367 531	42 056 429	2 217 730	353 188	1 864 542	5,3	-
1988	2 501	371 537	45 255 239	2 368 423	379 151	1 989 277	5,2	154 054
1989	2 490	377 151	48 961 715	2 597 341	405 711	2 191 630	5,3	257 841
1990	2 561	390 972	52 327 386	3 005 375	469 488	2 535 887	5,7	269 350
1991	2 584	396 773	55 760 690	3 019 799	460 819	2 558 980	5,4	177 160
1992	2 525	382 692	54 057 142	2 792 662	502 159	2 290 496	5,2	233 467
1993	2 432	350 900	50 281 953	2 257 998	405 214	1 852 788	4,5	181 977
1994	2 371	334 736	52 650 907	2 249 784	300 925	1 948 855	4,3	141 255

nach WZ 93

1995 ⁶⁾	2 138	324 359	54 686 489	2 655 275	309 185	2 346 089	4,9	211 366
1996	2 110	310 779	53 082 353	2 286 614	275 279	2 011 352	4,3	154 680
1997	2 185	313 009	56 619 079	2 323 431	293 963	2 029 474	4,1	182 914
1998	2 164	312 823	57 843 822	2 616 650	364 307	2 252 352	4,5	176 611
1999	2 180	307 504	57 743 107	2 579 496	277 821	2 301 681	4,5	208 008
2000	2 197	303 538	60 840 524	2 582 681	270 450	2 312 242	4,2	308 769
2001	2 227	300 648	61 623 109	2 522 791	240 604	2 282 182	4,1	200 589
2002	2 219	295 373	61 834 845	2 800 944	319 793	2 481 158	4,5	275 231

nach WZ 2003

2003 ⁷⁾	2 134	286 993	62 436 248	2 126 493	189 610	1 936 879	3,4	243 950
2004	2 085	280 960	65 869 861	2 105 774	220 816	1 884 959	3,2	189 868
2005	1 996	273 270	69 211 760	2 036 722	189 237	1 847 492	2,9	192 364
2006	1 980	271 957	73 700 993	2 153 137	238 468	1 914 670	2,9	207 530
2007	2 093	280 463	80 246 867	2 550 263	234 957	2 315 301	3,2	309 482

nach WZ 2008

2008 ⁸⁾	2 145	282 383	82 098 251	2 597 528	255 050	2 342 479	3,2	257 300
2009	2 185	274 297	66 432 952	2 258 468	235 666	2 022 802	3,4	167 168
2010	2 214	274 623	78 810 336	2 277 100	248 349	2 028 751	2,9	175 064
2011	2 242	283 772	88 547 465	2 542 108	263 979	2 278 129	2,9	161 915
2012	2 243	287 004	89 510 347	2 752 785	269 660	2 483 124	3,1	168 222

1) Ende September. - 2) Ohne Umsatzsteuer. - 3) Die Angaben werden erst ab 1988 erfasst. - 4) Die Ergebnisse der Unternehmens- und Investitionserhebung 1976 sind erstmals in der Abgrenzung der Systematik der Wirtschaftszweige für die Statistik im produzierenden Gewerbe (SYPRO) dargestellt. Neben dem hierdurch im Vergleich zur bisherigen Branchendifferenzierung bedingten Austausch von Erhebungseinheiten bestimmter Zweige innerhalb des verarbeitenden Gewerbes sind der früher industriestatistisch erfasste Fertigteilebau sowie die Installation von Heizungs- und Klimaanlage ab 1976 in den Daten des Bauhaupt- bzw. Ausbaugewerbes enthalten. Folglich ist ein exakter Vergleich mit früheren Jahren nicht mehr möglich. - 5) Die im Jahre 1977 durchgeführte Totalerfassung der Handwerksbetriebe im Rahmen der Handwerkszählung 1977 ermöglichte die vollständige Einbeziehung der Unternehmen des verarbeitenden Handwerks mit 20 und mehr Beschäftigten. In den Vorjahren konnte dieser Berichtskreis nach den Unterlagen der weit zurückliegenden Handwerkszählung 1968 nur unvollständig erfasst werden. - 6) Die Daten werden nach der EU-einheitlichen Klassifikation der Wirtschaftszweige, Ausgabe 1993 (WZ93) erhoben und veröffentlicht. - 7) 2003-2007 werden die Daten nach der EU-einheitlichen Klassifikation der Wirtschaftszweige, Ausgabe 2003 (WZ 2003) erhoben und veröffentlicht. - 8) Die Darstellung der Ergebnisse erfolgt in der Gliederung der Klassifikation der Wirtschaftszweige Ausgabe 2008 (WZ 2008).

2. Betriebe, Beschäftigte, Umsatz und Investitionen 2012 nach Wirtschaftszweigen
- Betriebe von Unternehmen mit 20 und mehr Beschäftigten -

WZ 2008	Wirtschaftszweig	Betriebe	Beschäftigte	Umsatz	Bruttoanlageinvestitionen			Mietinvestitionen
					insgesamt	je Beschäftigten	im Verhältnis zum Umsatz	
					1 000 EUR	EUR	%	
		Ende September						1 000 EUR
B+C	Verarbeitendes Gewerbe sowie Bergbau und Gewinnung von Steinen und Erden	2 243	287 004	89 510 347	2 752 785	9 591	3,1	168 222
A/EN	Vorleistungsgüterproduzenten und Energie	1 053	143 871	50 344 421	1 485 482	10 325	3,0	114 384
B	Investitionsgüterproduzenten	683	88 151	22 747 467	655 549	7 437	2,9	28 525
GG	Gebrauchsgüterproduzenten	68	7 322	1 272 595	30 889	4 219	2,4	4 915
VG	Verbrauchsgüterproduzenten	439	47 660	15 145 864	580 865	12 188	3,8	20 398
B	Bergbau und Gewinnung von Steinen und Erden	113	2 003	343 042	33 671	16 810	9,8	3 574
06	Gewinnung von Erdöl und Erdgas	3	.	62 300	.	x	x	-
08	Gewinnung von Steinen und Erden, sonstiger Bergbau	109	1 926	280 741	.	x	x	3 574
08.1	Gewinnung von Natursteinen, Kies, Sand, Ton und Kaolin	106	.	.	26 894	x	x	3 574
08.9	Sonstiger Bergbau; Gewinnung von Steinen und Erden a.n.g.	3	.	.	.	x	x	-
C	Verarbeitendes Gewerbe	2 130	285 001	89 167 305	2 719 114	9 541	3,0	164 648
10	Herstellung von Nahrungs- und Futtermitteln	249	18 101	4 928 069	175 141	9 676	3,6	9 119
10.1	Schlachten und Fleischverarbeitung	68	3 394	660 389	12 197	3 594	1,8	.
10.3	Obst- und Gemüseverarbeitung	9	1 115	292 633	8 117	7 280	2,8	.
10.5	Milchverarbeitung	3	1 388	1 004 735	58 000	41 787	5,8	-
10.7	Herstellung von Back- und Teigwaren	144	8 133	856 328	55 116	6 777	6,4	8 001
10.8	Herstellung von sonstigen Nahrungsmitteln	19	3 594	1 180 630	33 822	9 411	2,9	.
10.9	Herstellung von Futtermitteln	3	217	109 268	2 100	9 677	1,9	-
11	Getränkeherstellung	47	5 549	2 370 659	85 328	15 377	3,6	1 959
12	Tabakverarbeitung	3	1 960	1 306 409	.	x	x	.
13	Herstellung von Textilien	20	1 996	376 159	19 396	9 717	5,2	.
13.9	Herstellung von sonstigen Textilwaren	16	1 203	231 366	15 916	13 230	6,9	.
14	Herstellung von Bekleidung	7	519	130 973	.	x	x	.
14.1	Herstellung von Bekleidung (ohne Pelzbekleidung)	5	.	.	.	x	x	.
15	Herstellung von Leder, Lederwaren und Schuhen	28	2 713	483 204	9 084	3 348	1,9	357
15.1	Herstellung von Leder und Lederwaren (ohne Lederbekleidung)	6	442	93 349	1 723	3 898	1,8	-
15.2	Herstellung von Schuhen	22	2 271	389 855	7 360	3 241	1,9	357
16	Herstellung von Holz-, Flecht-, Korb- und Korkwaren (ohne Möbel)	70	6 259	1 253 689	25 340	4 049	2,0	2 781
16.1	Säge-, Hobel- und Holzimprägnierwerke	15	1 045	264 425	5 064	4 846	1,9	961
16.2	Herstellung von sonstigen Holz-, Korb-, Flecht- und Korbwaren (ohne Möbel)	55	5 214	989 264	20 276	3 889	2,0	1 820
17	Herstellung von Papier, Pappe und Waren daraus	66	9 269	3 180 061	90 352	9 748	2,8	10 431
17.1	Herstellung von Holz- und Zellstoff, Papier, Karton und Pappe	12	1 545	898 436	27 505	17 803	3,1	.

2. Betriebe, Beschäftigte, Umsatz und Investitionen 2012 nach Wirtschaftszweigen
- Betriebe von Unternehmen mit 20 und mehr Beschäftigten -

WZ 2008	Wirtschaftszweig	Betriebe	Beschäftigte	Umsatz	Bruttoanlageinvestitionen			Mietinvestitionen
					insgesamt	je Beschäftigten	im Verhältnis zum Umsatz	
					1 000 EUR	EUR	%	
		Ende September						1 000 EUR
17.2	Herstellung von Waren aus Papier, Karton und Pappe	54	7 724	2 281 625	62 847	8 137	2,8	.
18	Herstellung von Druckerzeugnissen; Vervielfältigung von bespielten Ton-, Bild- und Datenträgern	51	3 514	405 276	16 489	4 692	4,1	276
19	Kokerei und Mineralölverarbeitung	3	157	189 065	3 422	21 796	1,8	-
20	Herstellung von chemischen Erzeugnissen	94	46 639	28 418 630	755 083	16 190	2,7	56 046
20.1	Herstellung von chemischen Grundstoffen, Düngemitteln und Stickstoffverbindungen, Kunststoffen in Primärformen und synthetischem Kautschuk in Primärformen	33	39 489	.	697 606	17 666	x	.
20.3	Herstellung von Anstrichmitteln, Druckfarben und Kittens	14	.	379 653	.	x	x	125
20.4	Herstellung von Seifen, Wasch-, Reinigungs- und Körperpflegemitteln sowie von Duftstoffen	16	1 901	802 297	14 588	7 674	1,8	.
20.5	Herstellung von sonstigen chemischen Erzeugnissen	30	3 386	1 529 134	33 647	9 937	2,2	2 938
21	Herstellung von pharmazeutischen Erzeugnissen	12	10 883	4 103 434	129 516	11 901	3,2	8 064
21.2	Herstellung von pharmazeutischen Spezialitäten und sonstigen pharmazeutischen Erzeugnissen	10	.	.	.	x	x	8 064
22	Herstellung von Gummi- und Kunststoffwaren	175	24 173	5 196 397	212 056	8 772	4,1	12 035
22.1	Herstellung von Gummiwaren	13	3 789	823 226	54 587	14 407	6,6	.
22.2	Herstellung von Kunststoffwaren	162	20 384	4 373 171	157 469	7 725	3,6	.
23	Herstellung von Glas und Glaswaren, Keramik, Verarbeitung von Steinen und Erden	199	16 072	3 053 501	110 901	6 900	3,6	6 840
23.1	Herstellung von Glas und Glaswaren	31	6 005	999 231	21 423	3 568	2,1	1 593
23.2	Herstellung von feuerfesten keramischen Werkstoffen und Waren	9	949	331 494	2 100	2 213	0,6	616
23.3	Herstellung von keramischen Baumaterialien	15	1 439	227 759	8 036	5 584	3,5	790
23.4	Herstellung von sonstigen Porzellan- und keramischen Erzeugnissen	15	1 748	336 870	25 530	14 605	7,6	.
23.5	Herstellung von Zement, Kalk und gebranntem Gips	8	755	198 703	13 120	17 377	6,6	.
23.6	Herstellung von Erzeugnissen aus Beton, Zement und Gips	85	2 774	551 950	17 114	6 169	3,1	3 260
23.7	Be- und Verarbeitung von Naturwerksteinen und Natursteinen a.n.g.	11	307	17 116	4 377	14 257	25,6	-
23.9	Herstellung von Schleifkörpern und Schleifmitteln auf Unterlage sowie sonstigen Erzeugnissen aus nichtmetallischen Mineralien a.n.g.	25	2 095	390 377	19 202	9 166	4,9	.
24	Metallerzeugung und -bearbeitung	44	9 007	3 587 807	66 737	7 409	1,9	3 051
24.1	Erzeugung von Roheisen, Stahl und Ferrolegierungen	2	.	.	.	x	x	-
24.2	Herstellung von Stahlrohren, Rohrform-, Rohrverschluss- und Rohrverbindungsstücken aus Stahl	11	801	.	4 857	6 064	x	784
24.3	Sonstige erste Bearbeitung von Eisen und Stahl	7	.	390 491	.	x	x	-

2. Betriebe, Beschäftigte, Umsatz und Investitionen 2012 nach Wirtschaftszweigen
- Betriebe von Unternehmen mit 20 und mehr Beschäftigten -

WZ 2008	Wirtschaftszweig	Betriebe	Beschäftigte	Umsatz	Bruttoanlageinvestitionen			Mietinvestitionen
					insgesamt	je Beschäftigten	im Verhältnis zum Umsatz	
					1 000 EUR	EUR	%	
		Ende September						1 000 EUR
24.4	Erzeugung und erste Bearbeitung von NE-Metallen	9	2 378	1 053 814	27 133	11 410	2,6	1 247
24.5	Gießereien	15	2 626	403 327	20 968	7 985	5,2	1 020
25	Herstellung von Metallerzeugnissen	336	28 853	5 225 451	176 556	6 119	3,4	16 966
25.1	Stahl- und Leichtmetallbau	111	6 481	1 053 848	31 361	4 839	3,0	.
25.2	Herstellung von Metalltanks und -behältern; Herstellung von Heizkörpern und -kesseln für Zentralheizungen	6	.	.	.	x	x	.
25.5	Herstellung von Schmiede-, Press-, Zieh- und Stanzteilen, gewalzten Ringen und pulvermetallurgischen Erzeugnissen	37	4 589	909 066	32 518	7 086	3,6	7 288
25.6	Oberflächenveredelung und Wärmebehandlung; Mechanik a.n.g.	75	3 721	338 069	17 292	4 647	5,1	1 147
25.7	Herstellung von Schneidwaren, Werkzeugen, Schlössern und Beschlägen aus unedlen Metallen	38	6 143	921 859	28 692	4 671	3,1	2 287
25.9	Herstellung von sonstigen Metallwaren	67	7 054	1 761 958	60 968	8 643	3,5	5 430
26	Herstellung von DV-Geräten, elektronischen und optischen Erzeugnissen	52	6 039	1 051 696	36 141	5 985	3,4	6 052
26.1	Herstellung von elektronischen Bauelementen und Leiterplatten	9	901	109 502	7 671	8 514	7,0	-
26.2	Herstellung von DV-Geräten und peripheren Geräten	4	405	57 180	1 037	2 560	1,8	-
26.3	Herstellung von Geräten und Einrichtungen der Telekommunikationstechnik	5	.	.	.	x	x	-
26.4	Herstellung von Geräten der Unterhaltungselektronik	4	758	263 334	902	1 190	0,3	.
26.5	Herstellung von Mess-, Kontroll-, Navigations- u.ä. Instrumenten und Vorrichtungen; Herstellung von Uhren	23	2 516	387 381	16 560	6 582	4,3	.
26.7	Herstellung von optischen und fotografischen Instrumenten und Geräten	6	1 085	193 009	9 146	8 429	4,7	.
27	Herstellung von elektrischen Ausrüstungen	76	9 395	1 725 132	56 737	6 039	3,3	3 242
27.1	Herstellung von Elektromotoren, Generatoren, Transformatoren, Elektrizitätsverteilungs- und -schaltanlagen	33	3 785	615 578	13 416	3 545	2,2	.
27.3	Herstellung von Kabeln und elektrischem Installationsmaterial	16	2 739	596 786	22 049	8 050	3,7	.
27.4	Herstellung von elektrischen Lampen und Leuchten	4	483	59 633	.	x	x	.
27.5	Herstellung von Haushaltsgeräten	6	732	107 323	.	x	x	.
27.9	Herstellung von sonstigen elektrischen Ausrüstungen und Geräten a.n.g.	17	1 656	345 813	12 095	7 304	3,5	2 566
28	Maschinenbau	290	37 523	8 151 016	226 159	6 027	2,8	18 892
28.1	Herstellung von nicht wirtschaftszweigspezifischen Maschinen	35	9 011	2 105 412	44 234	4 909	2,1	.
28.2	Herstellung von sonstigen nicht wirtschaftszweigspezifischen Maschinen	90	8 465	1 392 786	30 821	3 641	2,2	7 030
28.3	Herstellung von land- und forstwirtschaftlichen Maschinen	14	2 043	587 644	16 036	7 849	2,7	1 554
28.4	Herstellung von Werkzeugmaschinen	29	2 448	351 954	6 138	2 507	1,7	.

2. Betriebe, Beschäftigte, Umsatz und Investitionen 2012 nach Wirtschaftszweigen
- Betriebe von Unternehmen mit 20 und mehr Beschäftigten -

WZ 2008	Wirtschaftszweig	Betriebe	Beschäftigte	Umsatz	Bruttoanlageinvestitionen			Mietinvestitionen
					insgesamt	je Beschäftigten	im Verhältnis zum Umsatz	
					1 000 EUR	EUR	%	
		Ende September						1 000 EUR
28.9	Herstellung von Maschinen für sonstige bestimmte Wirtschaftszweige	122	15 556	3 713 219	128 931	8 288	3,5	7 458
29	Herstellung von Kraftwagen und Kraftwagen- teilen	62	26 825	10 910 612	346 167	12 905	3,2	1 688
29.1	Herstellung von Kraftwagen und Kraftwagen- motoren	5	13 731	.	.	x	x	-
29.2	Herstellung von Karosserien, Aufbauten und Anhängern	17	811	.	.	x	x	.
29.3	Herstellung von Teilen und Zubehör für Kraftwagen	40	12 283	2 671 198	104 604	8 516	3,9	.
30	Sonstiger Fahrzeugbau	12	2 791	685 223	8 773	3 143	1,3	518
30.2	Schienenfahrzeugbau	3	329	70 463	1 999	6 076	2,8	.
30.3	Luft- und Raumfahrzeugbau	5	1 872	469 399	5 314	2 839	1,1	.
31	Herstellung von Möbeln	37	3 814	546 128	10 397	2 726	1,9	2 226
32	Herstellung von sonstigen Waren	82	4 633	825 379	101 654	21 941	12,3	2 399
32.1	Herstellung von Münzen, Schmuck und ähnlichen Erzeugnissen	12	796	144 470	1 582	1 987	1,1	.
32.3	Herstellung von Sportgeräten	3	114	16 378	71	623	0,4	.
32.5	Herstellung von medizinischen und zahnmedi- zinischen Apparaten und Materialien	55	2 184	169 859	3 833	1 755	2,3	.
32.9	Herstellung von Erzeugnissen a.n.g.	9	932	158 751	.	x	x	-
33	Reparatur und Installation von Maschinen und Ausrüstungen	115	8 317	1 063 339	15 591	1 875	1,5	860
33.1	Reparatur von Metallerzeugnissen, Maschinen und Ausrüstungen	50	3 331	366 938	4 662	1 400	1,3	228
33.2	Installation von Maschinen und Ausrüstungen a.n.g	65	4 986	696 401	10 928	2 192	1,6	632

3. Bruttoanlageinvestitionen 2012 nach Wirtschaftszweigen
- Betriebe von Unternehmen mit 20 und mehr Beschäftigten -

WZ 2008	Wirtschaftszweig	Bruttoanlageinvestitionen				darunter	
		insgesamt	Gebäude und bebaute Grundstücke	Grundstücke ohne Bauten	Maschinen, masch. Anlagen, Betriebs- und Geschäfts- ausstattung	selbst- erstellte Anlagen	bebaute Grundstücke und Gebäude in gebrauchtem Zustand
1 000 EUR							
B+C	Verarbeitendes Gewerbe sowie Bergbau und Gewinnung von Steinen und Erden	2 752 785	251 489	18 171	2 483 124	215 117	7 136
A/EN	Vorleistungsgüterproduzenten und Energie	1 485 482	144 074	9 699	1 331 709	99 904	3 741
B	Investitionsgüterproduzenten	655 549	46 310	4 897	604 342	27 921	2 939
GG	Gebrauchsgüterproduzenten	30 889	.	.	24 154	.	-
VG	Verbrauchsgüterproduzenten	580 865	.	.	522 920	.	457
B	Bergbau und Gewinnung von Steinen und Erden	33 671	1 987	3 832	27 852	805	-
06	Gewinnung von Erdöl und Erdgas	.	.	-	.	.	-
08	Gewinnung von Steinen und Erden, sonstiger Bergbau	.	.	3 832	.	.	-
08.1	Gewinnung von Natursteinen, Kies, Sand, Ton und Kaolin	26 894	.	.	21 131	.	-
08.9	Sonstiger Bergbau; Gewinnung von Steinen und Erden a.n.g.	-
C	Verarbeitendes Gewerbe	2 719 114	249 502	14 339	2 455 273	214 312	7 136
10	Herstellung von Nahrungs- und Futtermitteln	175 141	35 991	3 020	136 130	534	.
10.1	Schlachten und Fleischverarbeitung	12 197	.	.	11 318	-	.
10.3	Obst- und Gemüseverarbeitung	8 117	.	.	7 464	-	-
10.5	Milchverarbeitung	58 000	.	-	.	-	-
10.7	Herstellung von Back- und Teigwaren	55 116	.	.	49 934	.	.
10.8	Herstellung von sonstigen Nahrungsmitteln	33 822	.	.	24 682	.	-
10.9	Herstellung von Futtermitteln	2 100	.	-	.	-	-
11	Getränkeherstellung	85 328	7 812	239	77 277	.	.
12	Tabakverarbeitung	.	610	-	.	-	-
13	Herstellung von Textilien	19 396	.	.	15 829	.	-
13.9	Herstellung von sonstigen Textilwaren	15 916	.	.	12 860	.	-
14	Herstellung von Bekleidung	.	-	-	.	-	-
14.1	Herstellung von Bekleidung (ohne Pelz- bekleidung)	.	-	-	.	-	-
15	Herstellung von Leder, Lederwaren und Schuhen	9 084	.	-	.	.	-
15.1	Herstellung von Leder und Lederwaren (ohne Lederbekleidung)	1 723	-	-	1 723	.	-
15.2	Herstellung von Schuhen	7 360	.	-	.	-	-
16	Herstellung von Holz-, Flecht-, Korb- und Korkwaren (ohne Möbel)	25 340	.	.	23 978	606	.
16.1	Säge-, Hobel- und Holzimprägnierwerke	5 064	.	-	.	-	-
16.2	Herstellung von sonstigen Holz-, Korb-, Flecht- und Korbwaren (ohne Möbel)	20 276	1 299	.	.	606	.
17	Herstellung von Papier, Pappe und Waren daraus	90 352	.	.	87 570	982	.
17.1	Herstellung von Holz- und Zellstoff, Papier, Karton und Pappe	27 505	.	.	26 604	.	-

3. Bruttoanlageinvestitionen 2012 nach Wirtschaftszweigen
- Betriebe von Unternehmen mit 20 und mehr Beschäftigten -

WZ 2008	Wirtschaftszweig	Bruttoanlageinvestitionen				darunter	
		insgesamt	Gebäude und bebaute Grundstücke	Grundstücke ohne Bauten	Maschinen, masch. Anlagen, Betriebs- und Geschäfts- ausstattung	selbst- erstellte Anlagen	bebaute Grundstücke und Gebäude in gebrauchtem Zustand
1 000 EUR							
17.2	Herstellung von Waren aus Papier, Karton und Pappe	62 847	.	.	60 966	.	.
18	Herstellung von Druckerzeugnissen; Vervielfältigung von bespielten Ton-, Bild- und Datenträgern	16 489	622	-	15 867	-	-
19	Kokerei und Mineralölverarbeitung	3 422	.	-	.	-	-
20	Herstellung von chemischen Erzeugnissen	755 083	81 659	540	672 884	.	.
20.1	Herstellung von chemischen Grundstoffen, Düngemitteln und Stickstoffverbindungen, Kunststoffen in Primärformen und synthetischem Kautschuk in Primärformen	697 606	.	.	626 056	.	.
20.3	Herstellung von Anstrichmitteln, Druckfarben und Kitten	-
20.4	Herstellung von Seifen, Wasch-, Reinigungs- und Körperpflegemitteln sowie von Duftstoffen	14 588	.	.	13 540	.	-
20.5	Herstellung von sonstigen chemischen Erzeugnissen	33 647	.	.	24 676	299	-
21	Herstellung von pharmazeutischen Erzeugnissen	129 516	201	-	129 314	1 435	-
21.2	Herstellung von pharmazeutischen Spezialitäten und sonstigen pharmazeutischen Erzeugnissen	.	.	-	.	.	-
22	Herstellung von Gummi- und Kunststoffwaren	212 056	22 224	1 372	188 460	6 544	.
22.1	Herstellung von Gummiwaren	54 587	.	.	49 871	.	-
22.2	Herstellung von Kunststoffwaren	157 469	.	.	138 589	.	.
23	Herstellung von Glas und Glaswaren, Keramik, Verarbeitung von Steinen und Erden	110 901	13 090	1 103	96 709	1 784	.
23.1	Herstellung von Glas und Glaswaren	21 423	.	.	18 503	.	-
23.2	Herstellung von feuerfesten keramischen Werkstoffen und Waren	2 100	.	.	1 791	.	-
23.3	Herstellung von keramischen Baumaterialien	8 036	.	.	7 099	.	-
23.4	Herstellung von sonstigen Porzellan- und keramischen Erzeugnissen	25 530	.	.	24 057	.	-
23.5	Herstellung von Zement, Kalk und gebranntem Gips	13 120	.	.	11 467	253	-
23.6	Herstellung von Erzeugnissen aus Beton, Zement und Gips	17 114	.	.	14 499	.	.
23.7	Be- und Verarbeitung von Naturwerksteinen und Natursteinen a.n.g.	4 377	.	-	.	-	-
23.9	Herstellung von Schleifkörpern und Schleifmitteln auf Unterlage sowie sonstigen Erzeugnissen aus nichtmetallischen Mineralien a.n.g.	19 202	.	-	.	999	-
24	Metallerzeugung und -bearbeitung	66 737	.	.	63 903	491	.
24.1	Erzeugung von Roheisen, Stahl und Ferrolegierungen	.	.	-	.	.	-
24.2	Herstellung von Stahlrohren, Rohrform-, Rohrverschluss- und Rohrverbindungsstücken aus Stahl	4 857	.	.	.	-	-
24.3	Sonstige erste Bearbeitung von Eisen und Stahl	.	.	-	1 121	.	.

3. Bruttoanlageinvestitionen 2012 nach Wirtschaftszweigen
- Betriebe von Unternehmen mit 20 und mehr Beschäftigten -

WZ 2008	Wirtschaftszweig	Bruttoanlageinvestitionen				darunter	
		insgesamt	Gebäude und bebaute Grundstücke	Grundstücke ohne Bauten	Maschinen, masch. Anlagen, Betriebs- und Geschäfts- ausstattung	selbst- erstellte Anlagen	bebaute Grundstücke und Gebäude in gebrauchtem Zustand
1 000 EUR							
24.4	Erzeugung und erste Bearbeitung von NE-Metallen	27 133	1 226	-	25 907	.	-
24.5	Gießereien	20 968	.	.	20 301	331	-
25	Herstellung von Metallerzeugnissen	176 556	18 305	2 978	155 273	19 064	.
25.1	Stahl- und Leichtmetallbau	31 361	.	.	27 540	9 077	.
25.2	Herstellung von Metalltanks und -behältern; Herstellung von Heizkörpern und -kesseln für Zentralheizungen	.	.	-	.	.	-
25.5	Herstellung von Schmiede-, Press-, Zieh- und Stanzteilen, gewalzten Ringen und pulver- metallurgischen Erzeugnissen	32 518	.	.	25 170	1 188	-
25.6	Oberflächenveredelung und Wärmebehandlung; Mechanik a.n.g.	17 292	.	.	15 406	.	-
25.7	Herstellung von Schneidwaren, Werkzeugen, Schlössern und Beschlägen aus unedlen Metallen	28 692	.	.	26 992	1 189	.
25.9	Herstellung von sonstigen Metallwaren	60 968	6 216	98	54 653	6 386	-
26	Herstellung von DV-Geräten, elektronischen und optischen Erzeugnissen	36 141	6 163	2 573	27 405	4 591	-
26.1	Herstellung von elektronischen Bauelementen und Leiterplatten	7 671	-
26.2	Herstellung von DV-Geräten und peripheren Geräten	1 037	-	-	1 037	.	-
26.3	Herstellung von Geräten und Einrichtungen der Telekommunikationstechnik	.	-	-	.	-	-
26.4	Herstellung von Geräten der Unterhaltungs- elektronik	902	.	-	.	.	-
26.5	Herstellung von Mess-, Kontroll-, Naviga- tions- u.ä. Instrumenten und Vorrichtungen; Herstellung von Uhren	16 560	.	.	9 881	.	-
26.7	Herstellung von optischen und fotografischen Instrumenten und Geräten	9 146	.	-	.	3 522	-
27	Herstellung von elektrischen Ausrüstungen	56 737	.	.	48 529	2 590	.
27.1	Herstellung von Elektromotoren, Genera- toren, Transformatoren, Elektrizitätsver- teilungs- und -schalteneinrichtungen	13 416	1 469	-	11 947	-	-
27.3	Herstellung von Kabeln und elektrischem Installationsmaterial	22 049	.	.	21 834	.	-
27.4	Herstellung von elektrischen Lampen und Leuchten	.	-	-	.	.	-
27.5	Herstellung von Haushaltsgeräten	.	.	-	3 523	.	-
27.9	Herstellung von sonstigen elektrischen Aus- rüstungen und Geräten a.n.g.	12 095	.	-	.	.	.
28	Maschinenbau	226 159	32 694	1 361	192 104	8 244	.
28.1	Herstellung von nicht wirtschaftszweig- spezifischen Maschinen	44 234	.	.	37 820	1 233	.
28.2	Herstellung von sonstigen nicht wirtschafts- zweigspezifischen Maschinen	30 821	.	.	26 043	2 401	-
28.3	Herstellung von land- und forstwirtschaft- lichen Maschinen	16 036	.	-	.	.	-
28.4	Herstellung von Werkzeugmaschinen	6 138	-

3. Bruttoanlageinvestitionen 2012 nach Wirtschaftszweigen
- Betriebe von Unternehmen mit 20 und mehr Beschäftigten -

WZ 2008	Wirtschaftszweig	Bruttoanlageinvestitionen				darunter	
		insgesamt	Gebäude und bebaute Grundstücke	Grundstücke ohne Bauten	Maschinen, masch. Anlagen, Betriebs- und Geschäfts- ausstattung	selbst- erstellte Anlagen	bebaute Grundstücke und Gebäude in gebrauchtem Zustand
28.9	Herstellung von Maschinen für sonstige bestimmte Wirtschaftszweige	128 931	21 594	842	106 495	2 512	.
29	Herstellung von Kraftwagen und Kraftwagen- teilen	346 167	.	.	341 357	7 612	-
29.1	Herstellung von Kraftwagen und Kraftwagen- motoren	.	.	-	.	.	-
29.2	Herstellung von Karosserien, Aufbauten und Anhängern	-
29.3	Herstellung von Teilen und Zubehör für Kraftwagen	104 604	.	.	101 227	5 224	-
30	Sonstiger Fahrzeugbau	8 773	334	-	8 438	1 407	-
30.2	Schienerfahrzeugbau	1 999	.	-	.	-	-
30.3	Luft- und Raumfahrzeugbau	5 314	72	-	5 242	.	-
31	Herstellung von Möbeln	10 397	.	.	10 193	376	-
32	Herstellung von sonstigen Waren	101 654	.	-	.	.	-
32.1	Herstellung von Münzen, Schmuck und ähnlichen Erzeugnissen	1 582	-	-	1 582	.	-
32.3	Herstellung von Sportgeräten	71	-	-	71	-	-
32.5	Herstellung von medizinischen und zahnmedi- zinischen Apparaten und Materialien	3 833	.	-	.	.	-
32.9	Herstellung von Erzeugnissen a.n.g.	.	-	-	.	.	-
33	Reparatur und Installation von Maschinen und Ausrüstungen	15 591	.	.	14 322	.	-
33.1	Reparatur von Metallerzeugnissen, Maschinen und Ausrüstungen	4 662	.	.	4 392	.	-
33.2	Installation von Maschinen und Ausrüstungen a.n.g	10 928	998	-	9 930	.	-

4. Betriebe, Beschäftigte, Umsatz und Investitionen 2012 nach Verwaltungsbezirken
- Betriebe von Unternehmen mit 20 und mehr Beschäftigten -

Verwaltungsbezirk	Betriebe	Beschäftigte	Umsatz	Bruttoanlageinvestitionen			Mietinvestitionen
				insgesamt	je Beschäftigten	im Verhältnis zum Umsatz	
				1 000 EUR	EUR	%	
Ende September		1 000 EUR		EUR	%	1 000 EUR	
Kreisfreie Städte							
Frankenthal (Pfalz), St.	28	5 461	983 955	23 324	4 271	2,4	1 717
Kaiserslautern, St.	47	9 326	1 426 766	69 705	7 474	4,9	1 726
Koblenz, St.	43	6 555	1 883 058	42 580	6 496	2,3	2 786
Landau i. d. Pf., St.	24	2 319	505 133	13 916	6 001	2,8	.
Ludwigshafen a. Rh., St.	42	41 816	.	.	x	x	.
Mainz, St.	56	7 519	2 333 096	43 833	5 830	1,9	1 839
Neustadt a. d. Weinstr., St.	21	1 204	.	.	x	x	856
Pirmasens, St.	36	4 537	730 740	20 578	4 536	2,8	1 045
Speyer, St.	28	4 787	1 440 331	54 003	11 281	3,7	1 775
Trier, St.	59	6 534	2 289 313	63 586	9 732	2,8	360
Worms, St.	43	6 037	2 002 042	63 783	10 565	3,2	1 702
Zweibrücken, St.	30	4 638	1 468 685	22 767	4 909	1,6	652
Landkreise							
Ahrweiler	56	4 766	895 890	44 089	9 251	4,9	2 738
Altenkirchen (Ww.)	135	11 189	1 986 469	70 636	6 313	3,6	5 098
Alzey-Worms	45	4 138	1 459 774	24 040	5 810	1,6	.
Bad Dürkheim	56	4 350	935 064	24 712	5 681	2,6	582
Bad Kreuznach	90	11 192	2 332 532	71 984	6 432	3,1	8 451
Bernkastel-Wittlich	88	11 948	2 791 606	116 266	9 731	4,2	11 209
Birkenfeld	68	5 603	844 462	30 021	5 358	3,6	2 224
Cochem-Zell	22	1 722	279 256	5 706	3 314	2,0	513
Donnersbergkreis	43	7 112	1 976 111	54 634	7 682	2,8	3 944
Eifelkreis Bitburg-Prüm	54	7 204	2 129 215	89 500	12 424	4,2	1 579
Germersheim	65	17 651	8 923 578	271 914	15 405	3,0	4 030
Kaiserslautern	44	2 987	499 893	13 131	4 396	2,6	988
Kusel	29	2 561	411 937	11 585	4 524	2,8	901
Mainz-Bingen	63	11 233	3 593 883	205 232	18 270	5,7	.
Mayen-Koblenz	137	13 869	4 262 510	114 836	8 280	2,7	5 832
Neuwied	157	14 958	3 680 520	100 229	6 701	2,7	14 955
Rhein-Hunsrück-Kreis	76	7 890	1 967 925	76 925	9 750	3,9	5 314
Rhein-Lahn-Kreis	75	7 229	1 526 951	41 705	5 769	2,7	2 247
Rhein-Pfalz-Kreis	44	2 803	433 237	10 611	3 786	2,4	1 314
Südliche Weinstraße	56	5 187	1 385 146	39 656	7 645	2,9	3 503
Südwestpfalz	52	3 029	582 317	15 702	5 184	2,7	4 195
Trier-Saarburg	65	5 796	1 080 771	39 590	6 831	3,7	748
Vulkaneifel	56	4 468	914 572	42 027	9 406	4,6	1 730
Westerwaldkreis	210	17 386	3 412 548	131 956	7 590	3,9	13 410
Rheinland-Pfalz	2 243	287 004	89 510 347	2 752 785	9 591	3,1	168 222
Industrie- und Handelskammer							
Kammerbezirk Koblenz	1 069	102 359	23 072 121	730 667	7 138	3,2	63 567
Kammerbezirk Pfalz	645	119 768	47 843 954	1 334 261	11 140	2,8	78 561
Kammerbezirk Rheinhessen	207	28 927	9 388 796	336 887	11 646	3,6	10 468
Kammerbezirk Trier	322	35 950	9 205 476	350 970	9 763	3,8	15 626

5. Bruttoanlageinvestitionen 2012 nach Verwaltungsbezirken
- Betriebe von Unternehmen mit 20 und mehr Beschäftigten -

Verwaltungsbezirk	Bruttoanlageinvestitionen				darunter	
	insgesamt	Gebäude und bebaute Grundstücke	Grundstücke ohne Bauten	Maschinen, masch. Anlagen, Betriebs- und Geschäfts- ausstattung	selbst- erstellte Anlagen	bebaute Grundstücke u. Gebäude in gebrauchtem Zustand
1 000 EUR						
Kreisfreie Städte						
Frankenthal (Pfalz), St.	23 324	.	-	.	.	-
Kaiserslautern, St.	69 705	.	.	66 731	382	-
Koblenz, St.	42 580	.	-	.	4 674	-
Landau i. d. Pf., St.	13 916	108	-	13 808	.	-
Ludwigshafen a. Rh., St.	.	69 199
Mainz, St.	43 833	.	.	39 867	1 908	-
Neustadt a. d. Weinstr., St.	.	.	-	2 526	.	-
Pirmasens, St.	20 578	.	.	16 922	.	.
Speyer, St.	54 003	.	.	51 083	1 100	.
Trier, St.	63 586	2 089	-	61 497	.	-
Worms, St.	63 783	.	.	56 185	514	-
Zweibrücken, St.	22 767	.	.	22 369	.	-
Landkreise						
Ahrweiler	44 089	10 614	744	32 731	99	-
Altenkirchen (Ww.)	70 636	3 479	442	66 715	14 222	.
Alzey-Worms	24 040	.	.	23 375	1 452	-
Bad Dürkheim	24 712	2 928	-	21 783	1 059	-
Bad Kreuznach	71 984	.	.	65 643	3 618	.
Bernkastel-Wittlich	116 266	12 569	1 241	102 456	1 678	-
Birkenfeld	30 021	1 436	25	28 560	1 066	.
Cochem-Zell	5 706	.	.	.	-	-
Donnersbergkreis	54 634	6 148	643	47 843	729	.
Eifelkreis Bitburg-Prüm	89 500	24 277	-	65 223	949	-
Germersheim	271 914	6 692	957	264 266	2 579	-
Kaiserslautern	13 131	1 128	-	12 003	438	-
Kusel	11 585	.	.	10 100	.	-
Mainz-Bingen	205 232	847	-	204 385	.	-
Mayen-Koblenz	114 836	13 710	1 415	99 710	3 413	.
Neuwied	100 229	18 262	2 608	79 359	2 050	.
Rhein-Hunsrück-Kreis	76 925	.	.	69 614	1 105	.
Rhein-Lahn-Kreis	41 705	.	.	35 271	754	.
Rhein-Pfalz-Kreis	10 611	877	.	.	.	-
Südliche Weinstraße	39 656	7 373	36	32 247	2 165	-
Südwestpfalz	15 702	.	.	15 223	567	-
Trier-Saarburg	39 590	.	.	38 953	812	-
Vulkaneifel	42 027	.	.	32 830	.	.
Westerwaldkreis	131 956	18 419	2 431	111 106	6 226	.
Rheinland-Pfalz	2 752 785	251 489	18 171	2 483 124	215 117	7 136
Industrie- und Handelskammer						
Kammerbezirk Koblenz	730 667	85 606	8 293	636 768	37 226	4 135
Kammerbezirk Pfalz	1 334 261	.	.	1 221 584	.	.
Kammerbezirk Rheinhessen	336 887	.	.	323 812	.	-
Kammerbezirk Trier	350 970	48 489	1 520	300 960	4 811	.

6. Betriebe, Beschäftigte, Umsatz und Investitionen 2012 nach Wirtschaftszweigen und Beschäftigtenklassen
- Betriebe von Unternehmen mit 20 und mehr Beschäftigten -

WZ 2008	Wirtschaftszweig Betriebe mit ... Beschäftigten	Betriebe	Beschäftigte	Umsatz	Bruttoanlage- investitionen	Miet- investitionen
		Ende September		1 000 EUR		
B+C	Insgesamt					
	20 bis 499	2 171	166 327	35 508 227	1 089 731	99 597
	500 und mehr	72	120 677	54 002 120	1 663 054	68 625
	insgesamt	2 243	287 004	89 510 347	2 752 785	168 222
B	Bergbau und Gewinnung von Steinen und Erden					
	20 bis 499	113	2 003	343 042	33 671	3 574
	500 und mehr	-	-	-	-	-
	insgesamt	113	2 003	343 042	33 671	3 574
06	Gewinnung von Erdöl und Erdgas					
	20 bis 499	-	-	-	-	-
	500 und mehr	-	-	-	-	-
	insgesamt	3	.	62 300	.	-
08	Gewinnung von Steinen und Erden, sonstiger Bergbau					
	20 bis 499	109	1 926	280 741	.	3 574
	500 und mehr	-	-	-	-	-
	insgesamt	109	1 926	280 741	.	3 574
C	Verarbeitendes Gewerbe					
	20 bis 499	2 058	164 324	35 165 185	1 056 060	96 023
	500 und mehr	72	120 677	54 002 120	1 663 054	68 625
	insgesamt	2 130	285 001	89 167 305	2 719 114	164 648
10	Herstellung von Nahrungs- und Futtermitteln					
	20 bis 499	.	.	3 702 935	105 199	9 119
	500 und mehr	.	.	1 225 134	69 941	-
	insgesamt	249	18 101	4 928 069	175 141	9 119
11	Getränkeherstellung					
	20 bis 499
	500 und mehr
	insgesamt	47	5 549	2 370 659	85 328	1 959
12	Tabakverarbeitung					
	20 bis 499
	500 und mehr
	insgesamt	3	1 960	1 306 409	.	.
13	Herstellung von Textilien					
	20 bis 499	20	1 996	376 159	19 396	.
	500 und mehr	-	-	-	-	-
	insgesamt	20	1 996	376 159	19 396	.
14	Herstellung von Bekleidung (ohne Pelzbekleidung)					
	20 bis 499	7	519	130 973	.	.
	500 und mehr	-	-	-	-	-
	insgesamt	7	519	130 973	.	.
15	Herstellung von Leder, Lederwaren und Schuhen					
	20 bis 499	28	2 713	483 204	9 084	357
	500 und mehr	-	-	-	-	-
	insgesamt	28	2 713	483 204	9 084	357

6. Betriebe, Beschäftigte, Umsatz und Investitionen 2012 nach Wirtschaftszweigen und Beschäftigtengrößenklassen
- Betriebe von Unternehmen mit 20 und mehr Beschäftigten -

WZ 2008	Wirtschaftszweig Betriebe mit ... Beschäftigten	Betriebe	Beschäftigte	Umsatz	Bruttoanlage- investitionen	Miet- investitionen
		Ende September		1 000 EUR		
16	Herstellung von Holz-, Flecht-, Korb- und Korkwaren (ohne Möbel)					
	20 bis 499
	500 und mehr
	insgesamt	70	6 259	1 253 689	25 340	2 781
17	Herstellung von Papier, Pappe und Waren daraus					
	20 bis 499	10 431
	500 und mehr
	insgesamt	66	9 269	3 180 061	90 352	10 431
18	Herstellung von Druckerzgnissen, Vervielfältigung von Ton-, Bild-, Datenträgern					
	20 bis 499	51	3 514	405 276	16 489	276
	500 und mehr	-	-	-	-	-
	insgesamt	51	3 514	405 276	16 489	276
19	Kokerei und Mineralölverarbeitung					
	20 bis 499	3	157	189 065	3 422	-
	500 und mehr	-	-	-	-	-
	insgesamt	3	157	189 065	3 422	-
20	Herstellung von chemischen Erzeugnissen					
	20 bis 499	87	7 835	.	.	.
	500 und mehr	7	38 804	.	.	.
	insgesamt	94	46 639	28 418 630	755 083	56 046
21	Herstellung von pharmazeutischen Erzeugnissen					
	20 bis 499	8	1 165	354 133	9 432	.
	500 und mehr	4	9 718	3 749 301	120 084	.
	insgesamt	12	10 883	4 103 434	129 516	8 064
22	Herstellung von Gummi- und Kunststoffwaren					
	20 bis 499	165	14 384	2 615 860	74 651	9 804
	500 und mehr	10	9 789	2 580 537	137 405	2 231
	insgesamt	175	24 173	5 196 397	212 056	12 035
23	Herstellung von Glas und Glaswaren, Keramik, Verarbeitung von Steinen und Erden					
	20 bis 499	6 840
	500 und mehr	-
	insgesamt	199	16 072	3 053 501	110 901	6 840
24	Metallerzeugung und -bearbeitung					
	20 bis 499	40	4 021	1 461 894	24 556	.
	500 und mehr	4	4 986	2 125 914	42 182	.
	insgesamt	44	9 007	3 587 807	66 737	3 051
25	Herstellung von Metallerzeugnissen					
	20 bis 499	330	23 341	4 166 144	147 313	.
	500 und mehr	6	5 512	1 059 307	29 244	.
	insgesamt	336	28 853	5 225 451	176 556	16 966
26	Herstellung von DV-Geräten, elektronischen und optischen Erzeugnissen					
	20 bis 499
	500 und mehr
	insgesamt	52	6 039	1 051 696	36 141	6 052

6. Betriebe, Beschäftigte, Umsatz und Investitionen 2012 nach Wirtschaftszweigen und Beschäftigtengrößenklassen
 - Betriebe von Unternehmen mit 20 und mehr Beschäftigten -

WZ 2008	Wirtschaftszweig Betriebe mit ... Beschäftigten	Betriebe	Beschäftigte	Umsatz	Bruttoanlage- investitionen	Miet- investitionen
		Ende September		1 000 EUR		
27	Herstellung von elektrischen Ausrüstungen					
	20 bis 499	73	7 401	1 274 880	43 363	3 242
	500 und mehr	3	1 994	450 252	13 375	-
	insgesamt	76	9 395	1 725 132	56 737	3 242
28	Maschinenbau					
	20 bis 499	278	24 091	4 174 821	94 271	14 835
	500 und mehr	12	13 432	3 976 195	131 888	4 057
	insgesamt	290	37 523	8 151 016	226 159	18 892
29	Herstellung von Kraftwagen und Kraftwagenteilen					
	20 bis 499	53	6 082	1 115 119	31 454	.
	500 und mehr	9	20 743	9 795 493	314 713	.
	insgesamt	62	26 825	10 910 612	346 167	1 688
30	Sonstiger Fahrzeugbau					
	20 bis 499
	500 und mehr
	insgesamt	12	2 791	685 223	8 773	518
31	Herstellung von Möbeln					
	20 bis 499
	500 und mehr
	insgesamt	37	3 814	546 128	10 397	2 226
32	Herstellung von sonstigen Waren					
	20 bis 499	82	4 633	825 379	101 654	2 399
	500 und mehr	-	-	-	-	-
	insgesamt	82	4 633	825 379	101 654	2 399
33	Reparatur und Installation von Maschinen und Ausrüstungen					
	20 bis 499	115	8 317	1 063 339	15 591	860
	500 und mehr	-	-	-	-	-
	insgesamt	115	8 317	1 063 339	15 591	860

Impressum

Herausgeber:
Statistisches Landesamt Rheinland-Pfalz
Mainzer Straße 14-16
56130 Bad Ems

Telefon: 02603 71-0
Telefax: 02603 71-3150

E-Mail: poststelle@statistik.rlp.de
Internet: www.statistik.rlp.de

Kostenfreier Download im Internet: <http://www.statistik.rlp.de/veroeffentlichungen/statistische-berichte>

© Statistisches Landesamt Rheinland-Pfalz · Bad Ems · 2013

Vervielfältigung und Verbreitung, auch auszugsweise, mit Quellenangabe gestattet.