



2013

STATISTISCHE BERICHTE



Investitionen im verarbeitenden Gewerbe sowie im Bergbau und der Gewinnung von Steinen und Erden 2011



Statistik nutzen

Ergebnisse der jährlichen Investitionserhebung bei Betrieben

Inhalt

	Seite
Vorbemerkungen	3
Grafiken	
1. Bruttoanlageinvestitionen im verarbeitenden Gewerbe sowie im Bergbau und in der Gewinnung von Steinen und Erden 1977 bis 2011	6
2. Bruttoanlageinvestitionen im Verhältnis zum Umsatz im verarbeitenden Gewerbe sowie im Bergbau und in der Gewinnung von Steinen und Erden 1977 bis 2011	6
3. Bruttoanlageinvestitionen im verarbeitenden Gewerbe sowie im Bergbau und in der Gewinnung von Steinen und Erden 2011 nach Verwaltungsbezirken	7
4. Bruttoanlageinvestitionen im verarbeitenden Gewerbe sowie im Bergbau und in der Gewinnung von Steinen und Erden 2011 nach Wirtschaftszweigen	8
Tabellenteil	
1. Betriebe, Beschäftigte, Umsatz und Investitionen 1976 bis 2011	9
2. Betriebe, Beschäftigte, Umsatz und Investitionen 2011 nach Wirtschaftszweigen	10
3. Bruttoanlageinvestitionen 2011 nach Wirtschaftszweigen	14
4. Betriebe, Beschäftigte, Umsatz und Investitionen 2011 nach Verwaltungsbezirken	18
5. Bruttoanlageinvestitionen 2011 nach Verwaltungsbezirken	19
6. Betriebe, Beschäftigte, Umsatz und Investitionen 2011 nach Wirtschaftszweigen und Beschäftigtengrößenklassen	20

Zeichenerklärung (nach DIN 55301)

0	weniger als die Hälfte von 1 in der letzten besetzten Stelle, jedoch mehr als nichts
-	nichts vorhanden (genau Null)
...	Angabe fällt später an
/	keine Angabe, da Zahlenwert nicht sicher genug
.	Zahlenwert unbekannt oder geheim zu halten
x	Tabellenfach gesperrt, weil Aussage nicht sinnvoll
p	vorläufige Zahl
r	berichtigte Zahl
s	geschätzte Zahl

Geringfügige Abweichungen in den Summen sind auf Runden der Zahlen zurückzuführen.
Abweichungen gegenüber früheren Veröffentlichungen erklären sich durch inzwischen vorgenommene Korrekturen.

Vorbemerkungen

Rechtsgrundlagen

Rechtsgrundlagen für die jährliche Investitionserhebung im verarbeitenden Gewerbe sowie des Bergbaus und der Gewinnung von Steinen und Erden sind:

- Gesetz über die Statistik im Produzierenden Gewerbe (ProdGewStatG) in der Fassung der Bekanntmachung vom 21. März 2002 (BGBl. I S. 1181), zuletzt geändert durch Artikel 4 des Gesetzes vom 17. März 2009 (BGBl. I S. 550),
- Bundesstatistikgesetz (BStatG) vom 22. Januar 1987 (BGBl. I S. 462, 565), zuletzt geändert durch Artikel 3 des Gesetzes vom 7. September 2007 (BGBl. I S. 2246).

Erhoben werden die Tatbestände zu § 2 und § 3 Buchstabe A Ziffer II.

Berichtskreis

Der Berichtskreis umfasst die Einbetriebsunternehmen des verarbeitenden Gewerbes mit 20 und mehr tätigen Personen sowie alle produzierenden Betriebe - unabhängig von der Beschäftigtenzahl - von Mehrbetriebsunternehmen des produzierenden Gewerbes mit 20 und mehr tätigen Personen. Um den Bereich des verarbeitenden Gewerbes sowie des Bergbaus und die Gewinnung von Steinen und Erden in der Gliederung nach örtlichen Einheiten weit gehend abzudecken, werden zusätzlich alle Betriebe mit wirtschaftlichem Schwerpunkt im verarbeitenden Gewerbe mit 20 tätigen Personen und mehr von Mehrbetriebsunternehmen außerhalb des produzierenden Gewerbes in die Berichterstattung einbezogen. Maßgeblich ist die Beschäftigtenzahl Ende September des Berichtsjahres.

Ausnahmeregelungen bezüglich der Erfassungsgrenze - wie sie für das kurzfristige Berichtssystem im verarbeitenden Gewerbe festgelegt sind - bestehen für die Investitionserhebung nicht.

Grundsätzlich nicht einbezogen werden im Rahmen dieser Statistik die öffentlichen Versorgungsbetriebe sowie die Betriebe des Baugewerbes.

Methodische Hinweise

Mit der vorliegenden Veröffentlichung steht dem Benutzer auch Zahlenmaterial über den Wert der neu gemieteten und gepachteten neuen Sachanlagen (Mietinvestitionen) zur Verfügung. Wegen der zu beobachtenden zunehmenden Tendenz zu Unternehmensaufspaltungen in sogenannte Betriebs- und Besitzgesellschaften sind Rückschlüsse auf die nicht in Eigentum befindlichen - im Bereich des verarbeitenden Gewerbes eingesetzten - Anlagegüter nur eingeschränkt möglich. Investitionen und Leasingaufwendungen von Gesellschaften außerhalb des produzierenden Gewerbes sind in den Ergebnissen nicht enthalten.

Die Angaben beziehen sich im Allgemeinen auf das Geschäftsjahr. Fallen Kalender- und Geschäftsjahr nicht zusammen, waren die Angaben für das Geschäftsjahr zu machen, das im Berichtsjahr endet.

Definitionen

Beschäftigte

Alle Personen, die Ende September in einem arbeitsrechtlichen Verhältnis zum Betrieb stehen, tätige Inhaber und Mitinhaber sowie unbezahlt mithelfende Familienangehörige, soweit sie mindestens 1/3 der üblichen Arbeitszeit im Betrieb tätig sind.

Betrieb

Örtlich getrennte Niederlassung von Unternehmen, einschließlich der Verwaltungs-, Reparatur-, Montage- und Hilfsbetriebe, die mit dem meldenden Betrieb örtlich verbunden sind oder in dessen Nähe liegen. Örtlich getrennte Hauptverwaltungen der Unternehmen werden im verarbeitenden Gewerbe sowie Bergbau und Gewinnung von Steinen und Erden ebenfalls als eigenständige Betriebe erfasst. Die Merkmalswerte sind für den gesamten Betrieb zu melden und schließen auch die nicht produzierenden Teile ein.

Bruttoanlageinvestitionen

Die gesamten aktivierten Bruttozugänge an Sachanlagen (Ersatz- und Neuinvestitionen) einschließlich selbst erstellter Anlagen, im Bau befindlicher Anlagen (soweit aktiviert) und Leasing-Güter, die beim Leasing-Nehmer zu aktivieren sind (Finanzierungs-Leasing) bezogen auf das Geschäftsjahr. Sie werden nach Anlagearten gegliedert in:

- Grundstücke mit Gebäuden (einschließlich Bauten auf fremden Grundstücken),
- Grundstücke ohne eigene Bauten (einschließlich Grundstückerschließungskosten u. ä.),
- Maschinen, maschinelle Anlagen, Betriebs- und Geschäftsausstattung (einschließlich Fahrzeugen, aktivierter geringwertiger Wirtschaftsgüter und Werkzeugen).

Außerdem werden der in den Bruttoanlageinvestitionen enthaltene

- Wert der für eigene Rechnung selbst erstellten Anlagen (auch Gebäude),
- Anschaffungswert der in gebrauchtem Zustand erworbenen Gebäude und bebauten Grundstücke

getrennt nachgewiesen.

Nicht einzubeziehen sind der Erwerb von Beteiligungen, Wertpapieren usw., der Erwerb von Konzessionen, Patenten, Lizenzen und anderen immateriellen Vermögensgegenständen sowie der Erwerb von ganzen Unternehmen oder Betrieben sowie der Auslandsinvestitionen.

Mietinvestitionen

Wert aller im Geschäftsjahr neu gemieteten und gepachteten neuen Sachanlagen mit einer Mietdauer von mindestens einem Jahr. Dies sind insbesondere mit Leasing-Verträgen gemietete Produktionsmittel, die vom Vermieter (Leasing-Geber) aktiviert und vom Mieter (Leasing-Nehmer) genutzt werden. Nicht enthalten ist die Anmietung von Sachanlagen für die Mietdauer bis zu einem Jahr, von gebrauchten Investitionsgütern sowie von unbebauten Grundstücken.

Umsatz

Umsatz aus Eigenerzeugung, baugewerblicher Umsatz sowie Umsatz aus Handelsware und sonstigen nichtindustriellen Tätigkeiten (wie Erlöse aus Vermietung und Verpachtung, Provisionseinnahmen, Erlöse aus Transportleistungen für Dritte und aus dem Verkauf von eigenen landwirtschaftlichen Erzeugnissen). Als Umsatz gilt die Summe der Rechnungsendbeträge (ohne Umsatzsteuer) einschließlich etwa darin enthaltener Verbrauchsteuern sowie der Kosten für Fracht, Transportversicherung, Porto, Verpackung und Spesen, auch wenn diese gesondert in Rechnung gestellt werden. Außerordentliche und betriebsfremde Erträge aus dem Verkauf von Anlagegütern, aus der Verpachtung von Grundstücken, Zinsen, Dividenden u. dgl. sind nicht im Umsatz enthalten. Da es sich grundsätzlich um fakturierte Werte handelt, enthält der Umsatz auch nicht den Wert der Lieferungen, die innerhalb eines Unternehmens von Werk zu Werk stattfinden. Bei der Aufgliederung nach Bundesländern kann es daher vorkommen, dass Erzeugnisse, die in einem Land produziert werden, im Umsatz eines anderen Bundeslandes enthalten sind. Der regional gegliederte Umsatz entspricht daher z. T. nicht der Produktion in den einzelnen Ländern.

Unternehmen

Rechtliche und zugleich kleinste bilanzierende Einheit ohne rechtlich selbständige Tochtergesellschaften, Arbeitsgemeinschaften, Betriebsführungsgesellschaften usw. Das Unternehmen im produzierenden Gewerbe umfasst die Funktionen Beschaffung, Lagerung, Fertigung, Vertrieb, Verwaltung, Planung sowie Forschung und Entwicklung. Diese Funktionen können jedoch auch getrennt oder allein vorkommen. Besteht das Unternehmen nur aus einer einzigen örtlichen Niederlassung, gilt es als Einbetriebsunternehmen, verfügt es über mehrere - mindestens zwei - voneinander getrennt liegende, juristisch unselbständige, örtliche Einheiten ist es ein Mehrbetriebsunternehmen.

Systematiken

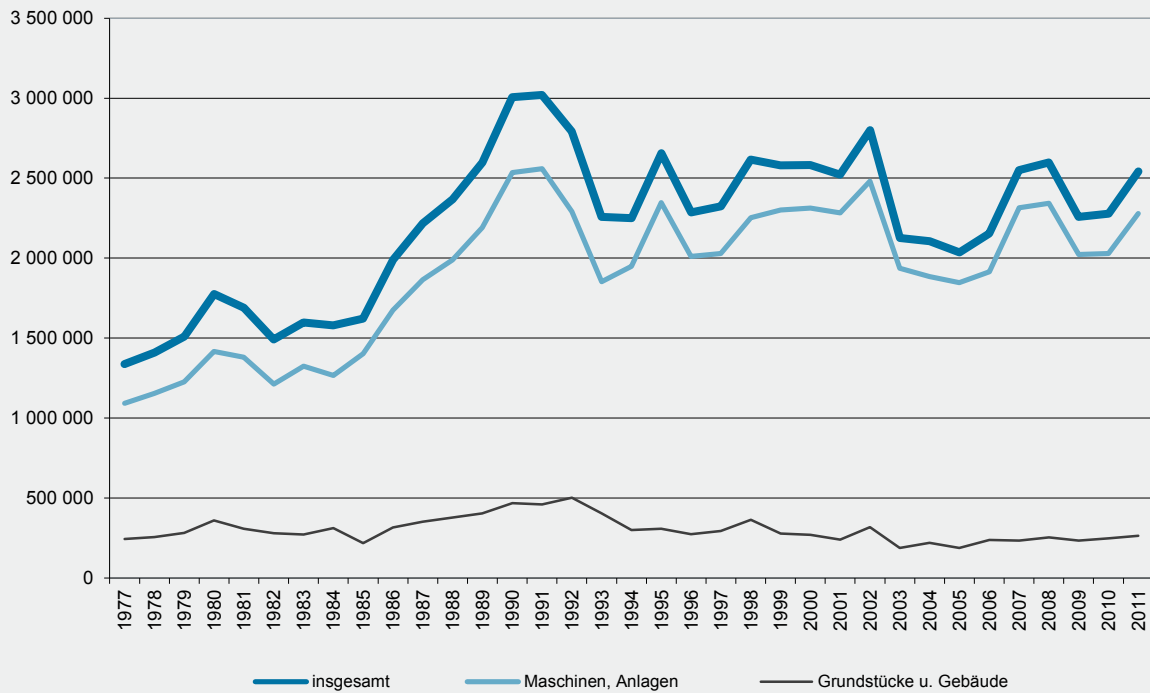
Ab dem Berichtsjahr 2008 wird die Investitionserhebung des Verarbeitenden Gewerbes (einschließlich Bergbau und Gewinnung von Steinen und Erden) in der Abgrenzung der „Klassifikation der Wirtschaftszweige, Ausgabe 2008 (WZ 2008)“ erhoben und dargestellt. Die WZ 2008 löst damit deutschlandweit die bisher gültige WZ 2003 ab. Eine Vergleichbarkeit der Ergebnisse mit denen in der Abgrenzung nach der WZ 2003 ist nur mit gewissen Einschränkungen möglich.

Zu den mit der Einführung der WZ 2008 verbundenen wesentlichen strukturellen Änderungen gehört insbesondere die Ausgliederung des Verlagsgewerbes und des Recyclings aus dem Verarbeitenden Gewerbe. Unter methodischen Aspekten ist vor allem die Änderung der so genannten Converterregel von Bedeutung. Damit werden Betriebe ohne eigene Warenproduktion, die aber die gewerblichen Schutzrechte am Output der ausgelagerten Produktion besitzen (Converter), nicht mehr als Warenhersteller betrachtet und klassifiziert, sondern in der Regel dem Handel zugeordnet.

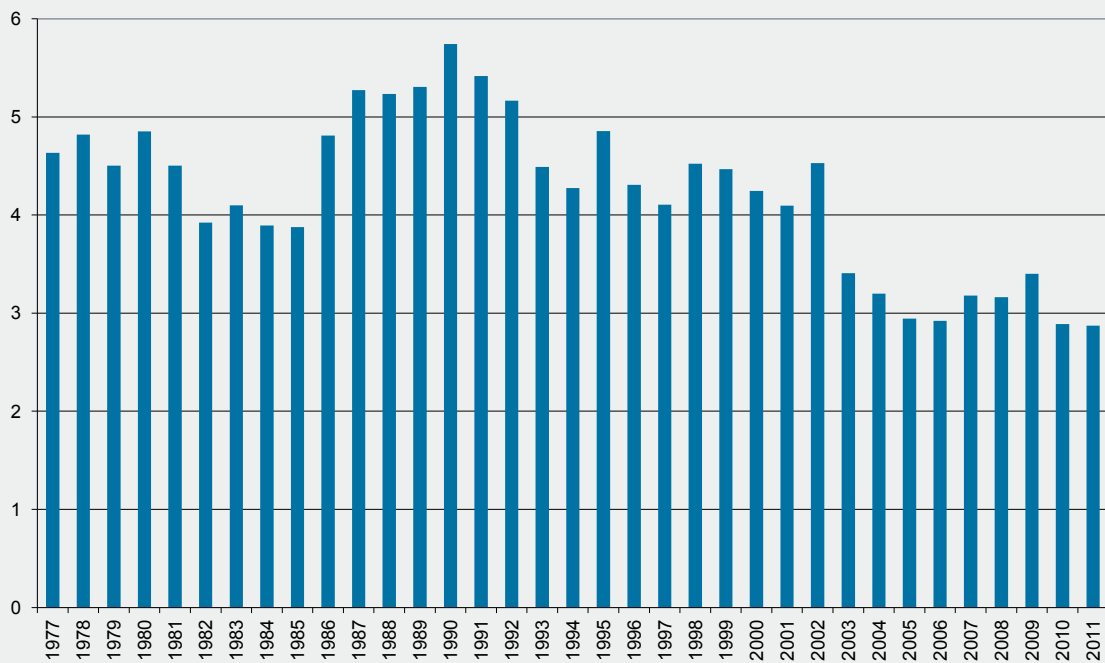
Veröffentlichungen

Ergebnisse dieser Statistik für das gesamte Bundesgebiet enthält die vom Statistischen Bundesamt herausgegebene Fachserie 4 „Produzierendes Gewerbe“, Reihe 4.2.1.

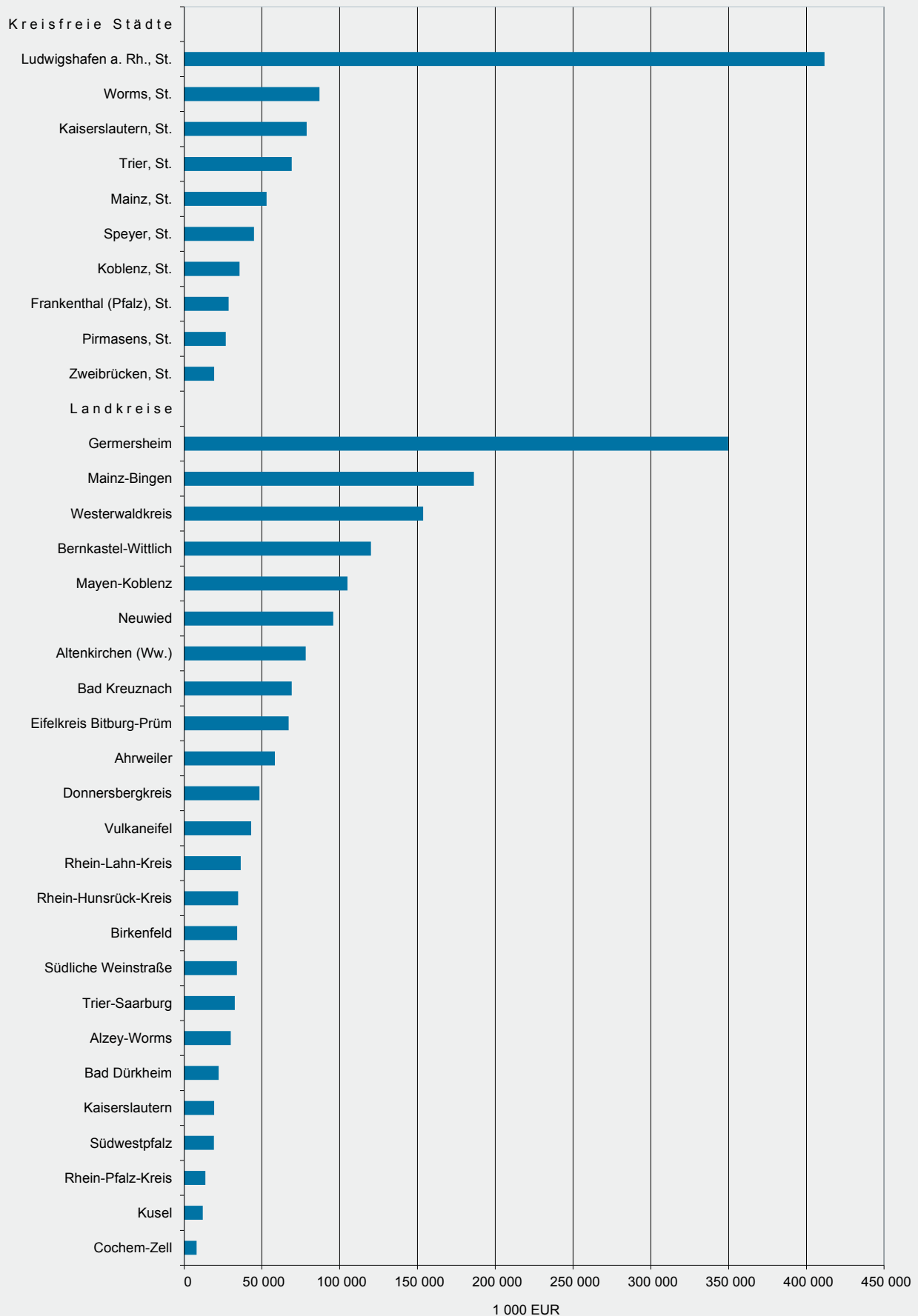
1. Bruttoanlageinvestitionen im verarbeitenden Gewerbe sowie im Bergbau und in der Gewinnung von Steinen und Erden 1977 bis 2011
1 000 EUR



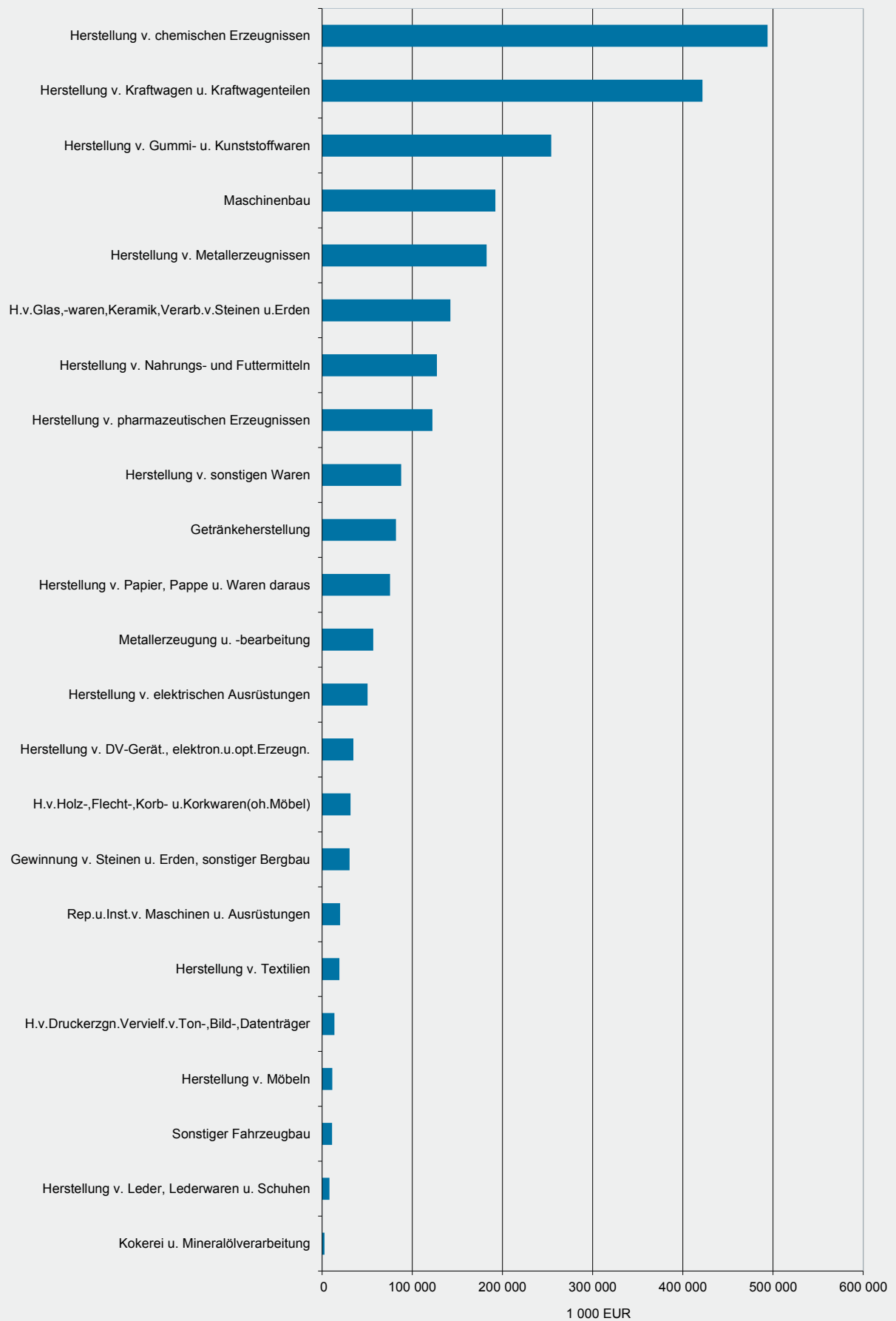
2. Bruttoanlageinvestitionen im Verhältnis zum Umsatz im verarbeitenden Gewerbe sowie im Bergbau und in der Gewinnung von Steinen und Erden 1977 bis 2011
%



3. Bruttoanlageinvestitionen im verarbeitenden Gewerbe sowie im Bergbau und in der Gewinnung von Steinen und Erden 2011 nach Verwaltungsbezirken



4. Bruttoanlageinvestitionen im verarbeitenden Gewerbe sowie im Bergbau und in der Gewinnung von Steinen und Erden 2011 nach Wirtschaftszweigen



1. Betriebe, Beschäftigte, Umsatz und Investitionen 1976 bis 2011
- Betriebe von Unternehmen mit 20 und mehr Beschäftigten -

Jahr	Betriebe	Beschäftigte ¹⁾	Umsatz ²⁾	Bruttoanlageinvestitionen			Mietinvestitionen ³⁾	
				insgesamt	davon			Anteil am Umsatz
					Grundstücke und Gebäude	Maschinen, Anlagen		
Anzahl		1 000 EUR			%	1 000 EUR		

nach SYPRO

1976 ⁴⁾	2 279	370 872	.	1 093 616	180 407	913 216	.	-
1977 ⁵⁾	2 731	388 330	28 883 633	1 337 910	245 343	1 092 567	4,6	-
1978	2 710	387 111	29 279 063	1 410 862	256 684	1 154 178	4,8	-
1979	2 772	397 257	33 508 074	1 509 224	282 574	1 226 651	4,5	-
1980	2 762	399 276	36 617 722	1 776 757	360 110	1 416 647	4,9	-
1981	2 748	391 919	37 541 026	1 689 863	309 522	1 380 341	4,5	-
1982	2 644	376 393	38 044 888	1 492 746	280 142	1 212 604	3,9	-
1983	2 590	363 721	39 010 472	1 598 557	273 646	1 324 911	4,1	-
1984	2 575	363 342	40 547 810	1 579 008	312 264	1 266 745	3,9	-
1985	2 488	366 795	41 847 493	1 621 923	219 166	1 402 757	3,9	-
1986	2 504	370 705	41 394 355	1 990 942	316 497	1 674 445	4,8	-
1987	2 469	367 531	42 056 429	2 217 730	353 188	1 864 542	5,3	-
1988	2 501	371 537	45 255 239	2 368 423	379 151	1 989 277	5,2	154 054
1989	2 490	377 151	48 961 715	2 597 341	405 711	2 191 630	5,3	257 841
1990	2 561	390 972	52 327 386	3 005 375	469 488	2 535 887	5,7	269 350
1991	2 584	396 773	55 760 690	3 019 799	460 819	2 558 980	5,4	177 160
1992	2 525	382 692	54 057 142	2 792 662	502 159	2 290 496	5,2	233 467
1993	2 432	350 900	50 281 953	2 257 998	405 214	1 852 788	4,5	181 977
1994	2 371	334 736	52 650 907	2 249 784	300 925	1 948 855	4,3	141 255

nach WZ 93

1995 ⁶⁾	2 138	324 359	54 686 489	2 655 275	309 185	2 346 089	4,9	211 366
1996	2 110	310 779	53 082 353	2 286 614	275 279	2 011 352	4,3	154 680
1997	2 185	313 009	56 619 079	2 323 431	293 963	2 029 474	4,1	182 914
1998	2 164	312 823	57 843 822	2 616 650	364 307	2 252 352	4,5	176 611
1999	2 180	307 504	57 743 107	2 579 496	277 821	2 301 681	4,5	208 008
2000	2 197	303 538	60 840 524	2 582 681	270 450	2 312 242	4,2	308 769
2001	2 227	300 648	61 623 109	2 522 791	240 604	2 282 182	4,1	200 589
2002	2 219	295 373	61 834 845	2 800 944	319 793	2 481 158	4,5	275 231

nach WZ 2003

2003 ⁷⁾	2 134	286 993	62 436 248	2 126 493	189 610	1 936 879	3,4	243 950
2004	2 085	280 960	65 869 861	2 105 774	220 816	1 884 959	3,2	189 868
2005	1 996	273 270	69 211 760	2 036 722	189 237	1 847 492	2,9	192 364
2006	1 980	271 957	73 700 993	2 153 137	238 468	1 914 670	2,9	207 530
2007	2 093	280 463	80 246 867	2 550 263	234 957	2 315 301	3,2	309 482

nach WZ 2008

2008 ⁸⁾	2 145	282 383	82 098 251	2 597 528	255 050	2 342 479	3,2	257 300
2009	2 185	274 297	66 432 952	2 258 468	235 666	2 022 802	3,4	167 168
2010	2 214	274 623	78 810 336	2 277 100	248 349	2 028 751	2,9	175 064
2011	2 242	283 772	88 547 465	2 542 108	263 979	2 278 129	2,9	161 915

1) Ende September. - 2) Ohne Umsatzsteuer. - 3) Die Angaben werden erst ab 1988 erfasst. - 4) Die Ergebnisse der Unternehmens- und Investitionserhebung 1976 sind erstmals in der Abgrenzung der Systematik der Wirtschaftszweige für die Statistik im produzierenden Gewerbe (SYPRO) dargestellt. Neben dem hierdurch im Vergleich zur bisherigen Branchendifferenzierung bedingten Austausch von Erhebungseinheiten bestimmter Zweige innerhalb des verarbeitenden Gewerbes sind der früher industriestatistisch erfasste Fertigteilebau sowie die Installation von Heizungs- und Klimaanlage ab 1976 in den Daten des Bauhaupt- bzw. Ausbaugewerbes enthalten. Folglich ist ein exakter Vergleich mit früheren Jahren nicht mehr möglich. - 5) Die im Jahre 1977 durchgeführte Totalerfassung der Handwerksbetriebe im Rahmen der Handwerkszählung 1977 ermöglichte die vollständige Einbeziehung der Unternehmen des verarbeitenden Handwerks mit 20 und mehr Beschäftigten. In den Vorjahren konnte dieser Berichtskreis nach den Unterlagen der weit zurückliegenden Handwerkszählung 1968 nur unvollständig erfasst werden. - 6) Die Daten werden nach der EU-einheitlichen Klassifikation der Wirtschaftszweige, Ausgabe 1993 (WZ93) erhoben und veröffentlicht. - 7) 2003-2007 werden die Daten nach der EU-einheitlichen Klassifikation der Wirtschaftszweige, Ausgabe 2003 (WZ 2003) erhoben und veröffentlicht. - 8) Die Darstellung der Ergebnisse erfolgt in der Gliederung der Klassifikation der Wirtschaftszweige Ausgabe 2008 (WZ 2008).

2. Betriebe, Beschäftigte, Umsatz und Investitionen 2011 nach Wirtschaftszweigen
- Betriebe von Unternehmen mit 20 und mehr Beschäftigten -

WZ 2008	Wirtschaftszweig	Betriebe	Beschäftigte	Umsatz	Bruttoanlageinvestitionen			Mietinvestitionen
					insgesamt	je Beschäftigten	im Verhältnis zum Umsatz	
					1 000 EUR	EUR	%	
		Ende September	1 000 EUR		EUR	%	1 000 EUR	
B+C	Verarbeitendes Gewerbe sowie Bergbau und Gewinnung von Steinen und Erden	2 242	283 772	88 547 465	2 542 108	8 958	2,9	161 915
A/EN	Vorleistungsgüterproduzenten und Energie	1 049	142 707	49 732 355	1 294 629	9 072	2,6	107 132
B	Investitionsgüterproduzenten	674	86 076	22 869 611	698 408	8 114	3,1	31 000
GG	Gebrauchsgüterproduzenten	69	7 309	1 374 420	39 533	5 409	2,9	3 596
VG	Verbrauchsgüterproduzenten	450	47 680	14 571 079	509 537	10 687	3,5	20 186
B	Bergbau und Gewinnung von Steinen und Erden	113	2 056	341 823	52 605	25 586	15,4	1 565
06	Gewinnung von Erdöl und Erdgas	3	.	42 471	.	x	x	-
08	Gewinnung von Steinen und Erden, sonstiger Bergbau	109	1 997	299 352	30 471	15 258	10,2	1 565
08.1	Gewinnung von Natursteinen, Kies, Sand, Ton und Kaolin	106	.	.	.	x	x	1 565
08.9	Sonstiger Bergbau; Gewinnung von Steinen und Erden a.n.g.	3	.	.	.	x	x	-
C	Verarbeitendes Gewerbe	2 129	281 716	88 205 642	2 489 503	8 837	2,8	160 350
10	Herstellung von Nahrungs- und Futtermitteln	254	18 244	4 727 605	127 349	6 980	2,7	6 565
10.1	Schlachten und Fleischverarbeitung	68	3 310	611 777	12 469	3 767	2,0	.
10.3	Obst- und Gemüseverarbeitung	10	1 090	296 101	5 423	4 975	1,8	-
10.5	Milchverarbeitung	4	1 312	994 709	23 667	18 039	2,4	-
10.7	Herstellung von Back- und Teigwaren	146	8 568	797 614	33 520	3 912	4,2	5 782
10.8	Herstellung von sonstigen Nahrungsmitteln	19	3 481	1 090 042	46 736	13 426	4,3	.
10.9	Herstellung von Futtermitteln	3	199	101 844	1 723	8 658	1,7	-
11	Getränkeherstellung	47	5 636	2 286 074	81 922	14 535	3,6	1 477
12	Tabakverarbeitung	3	1 872	1 272 257	.	x	x	-
13	Herstellung von Textilien	22	2 155	437 371	19 226	8 922	4,4	563
13.9	Herstellung von sonstigen Textilwaren	18	1 339	277 147	14 041	10 486	5,1	.
14	Herstellung von Bekleidung	7	499	139 304	.	x	x	.
14.1	Herstellung von Bekleidung (ohne Pelzbekleidung)	5	.	.	.	x	x	.
15	Herstellung von Leder, Lederwaren und Schuhen	30	2 756	528 485	8 340	3 026	1,6	1 126
15.1	Herstellung von Leder und Lederwaren (ohne Lederbekleidung)	7	380	106 991	1 076	2 832	1,0	-
15.2	Herstellung von Schuhen	23	2 376	421 495	7 265	3 058	1,7	1 126
16	Herstellung von Holz-, Flecht-, Korb- und Korkwaren (ohne Möbel)	70	6 220	1 209 404	31 518	5 067	2,6	3 854
16.1	Säge-, Hobel- und Holzimprägnierwerke	15	1 050	281 722	13 295	12 662	4,7	1 669
16.2	Herstellung von sonstigen Holz-, Korb-, Flecht- und Korbwaren (ohne Möbel)	55	5 170	927 682	18 223	3 525	2,0	2 184
17	Herstellung von Papier, Pappe und Waren daraus	67	9 340	3 177 900	75 390	8 072	2,4	2 724
17.1	Herstellung von Holz- und Zellstoff, Papier, Karton und Pappe	12	1 624	1 011 519	15 566	9 585	1,5	.

2. Betriebe, Beschäftigte, Umsatz und Investitionen 2011 nach Wirtschaftszweigen
- Betriebe von Unternehmen mit 20 und mehr Beschäftigten -

WZ 2008	Wirtschaftszweig	Betriebe	Beschäftigte	Umsatz	Bruttoanlageinvestitionen			Mietinvestitionen
					insgesamt	je Beschäftigten	im Verhältnis zum Umsatz	
					Ende September	1 000 EUR	EUR	
17.2	Herstellung von Waren aus Papier, Karton und Pappe	55	7 716	2 166 381	59 823	7 753	2,8	.
18	Herstellung von Druckerzeugnissen; Vervielfältigung von bespielten Ton-, Bild- und Datenträgern	56	3 626	411 795	13 756	3 794	3,3	.
19	Kokerei und Mineralölverarbeitung	3	135	140 710	2 863	21 207	2,0	.
20	Herstellung von chemischen Erzeugnissen	91	45 420	27 169 569	493 970	10 876	1,8	31 041
20.1	Herstellung von chemischen Grundstoffen, Düngemitteln und Stickstoffverbindungen, Kunststoffen in Primärformen und synthetischem Kautschuk in Primärformen	31	38 483	.	429 596	11 163	x	30 032
20.3	Herstellung von Anstrichmitteln, Druckfarben und Kitt	13	.	328 221	.	x	x	.
20.4	Herstellung von Seifen, Wasch-, Reinigungs- und Körperpflegemitteln sowie von Duftstoffen	16	1 905	797 840	15 460	8 115	1,9	.
20.5	Herstellung von sonstigen chemischen Erzeugnissen	30	3 396	1 490 465	34 950	10 292	2,3	641
21	Herstellung von pharmazeutischen Erzeugnissen	10	10 460	3 792 036	122 288	11 691	3,2	10 025
21.2	Herstellung von pharmazeutischen Spezialitäten und sonstigen pharmazeutischen Erzeugnissen	8	.	.	.	x	x	10 025
22	Herstellung von Gummi- und Kunststoffwaren	174	24 235	5 331 758	254 142	10 487	4,8	10 739
22.1	Herstellung von Gummiwaren	13	4 005	924 819	40 066	10 004	4,3	945
22.2	Herstellung von Kunststoffwaren	161	20 230	4 406 939	214 077	10 582	4,9	9 794
23	Herstellung von Glas und Glaswaren, Keramik, Verarbeitung von Steinen und Erden	203	15 995	3 150 843	142 458	8 906	4,5	7 466
23.1	Herstellung von Glas und Glaswaren	31	5 352	970 476	33 724	6 301	3,5	1 835
23.2	Herstellung von feuerfesten keramischen Werkstoffen und Waren	9	929	348 446	4 485	4 828	1,3	568
23.3	Herstellung von keramischen Baumaterialien	15	1 420	198 126	8 225	5 792	4,2	1 324
23.4	Herstellung von sonstigen Porzellan- und keramischen Erzeugnissen	17	1 809	338 405	26 326	14 553	7,8	.
23.5	Herstellung von Zement, Kalk und gebranntem Gips	11	1 329	309 702	12 859	9 676	4,2	.
23.6	Herstellung von Erzeugnissen aus Beton, Zement und Gips	83	2 760	579 310	20 818	7 543	3,6	2 560
23.7	Be- und Verarbeitung von Naturwerksteinen und Natursteinen a.n.g.	11	300	29 412	2 462	8 207	8,4	.
23.9	Herstellung von Schleifkörpern und Schleifmitteln auf Unterlage sowie sonstigen Erzeugnissen aus nichtmetallischen Mineralien a.n.g.	26	2 096	376 965	33 559	16 011	8,9	549
24	Metallerzeugung und -bearbeitung	43	9 186	3 887 286	56 706	6 173	1,5	2 570
24.1	Erzeugung von Roheisen, Stahl und Ferrolegierungen	4	3 185	2 095 183	17 104	5 370	0,8	.
24.2	Herstellung von Stahlrohren, Rohrform-, Rohrverschluss- und Rohrverbindungsstücken aus Stahl	10	798	169 736	4 663	5 843	2,7	.
24.3	Sonstige erste Bearbeitung von Eisen und Stahl	5	282	53 583	885	3 138	1,7	-

2. Betriebe, Beschäftigte, Umsatz und Investitionen 2011 nach Wirtschaftszweigen
- Betriebe von Unternehmen mit 20 und mehr Beschäftigten -

WZ 2008	Wirtschaftszweig	Betriebe	Beschäftigte	Umsatz	Bruttoanlageinvestitionen			Mietinvestitionen
					insgesamt	je Beschäftigten	im Verhältnis zum Umsatz	
					1 000 EUR	EUR	%	
		Ende September						1 000 EUR
24.4	Erzeugung und erste Bearbeitung von NE-Metallen	8	2 203	1 112 622	16 470	7 476	1,5	.
24.5	Gießereien	16	2 718	456 162	17 583	6 469	3,9	.
25	Herstellung von Metallerzeugnissen	326	28 406	5 258 138	182 419	6 422	3,5	41 752
25.1	Stahl- und Leichtmetallbau	104	6 371	992 426	28 680	4 502	2,9	773
25.2	Herstellung von Metalltanks und -behältern; Herstellung von Heizkörpern und -kesseln für Zentralheizungen	5	.	.	.	x	x	.
25.5	Herstellung von Schmiede-, Press-, Zieh- und Stanzteilen, gewalzten Ringen und pulvermetallurgischen Erzeugnissen	36	4 415	934 636	30 061	6 809	3,2	11 036
25.6	Oberflächenveredelung und Wärmebehandlung; Mechanik a.n.g.	71	3 489	328 892	15 285	4 381	4,6	.
25.7	Herstellung von Schneidwaren, Werkzeugen, Schlössern und Beschlägen aus unedlen Metallen	41	6 287	958 792	33 007	5 250	3,4	3 890
25.9	Herstellung von sonstigen Metallwaren	67	7 160	1 837 725	71 025	9 920	3,9	25 466
26	Herstellung von DV-Geräten, elektronischen und optischen Erzeugnissen	52	5 892	1 112 598	34 846	5 914	3,1	2 500
26.1	Herstellung von elektronischen Bauelementen und Leiterplatten	8	844	116 652	3 970	4 704	3,4	-
26.2	Herstellung von DV-Geräten und peripheren Geräten	5	445	94 690	1 638	3 681	1,7	.
26.3	Herstellung von Geräten und Einrichtungen der Telekommunikationstechnik	5	.	.	.	x	x	.
26.4	Herstellung von Geräten der Unterhaltungselektronik	3	765	318 091	1 388	1 814	0,4	.
26.5	Herstellung von Mess-, Kontroll-, Navigations- u.ä. Instrumenten und Vorrichtungen; Herstellung von Uhren	21	2 376	358 904	13 708	5 769	3,8	.
26.7	Herstellung von optischen und fotografischen Instrumenten und Geräten	8	1 139	187 380	13 172	11 565	7,0	.
27	Herstellung von elektrischen Ausrüstungen	76	9 389	1 726 407	50 581	5 387	2,9	5 973
27.1	Herstellung von Elektromotoren, Generatoren, Transformatoren, Elektrizitätsverteilungs- und -schaltanlagen	31	3 770	606 665	11 875	3 150	2,0	5 435
27.3	Herstellung von Kabeln und elektrischem Installationsmaterial	15	2 800	618 648	20 611	7 361	3,3	.
27.4	Herstellung von elektrischen Lampen und Leuchten	4	500	61 910	.	x	x	.
27.5	Herstellung von Haushaltsgeräten	8	712	110 235	.	x	x	-
27.9	Herstellung von sonstigen elektrischen Ausrüstungen und Geräten a.n.g.	18	1 607	328 948	6 338	3 944	1,9	.
28	Maschinenbau	282	36 317	8 224 646	192 283	5 295	2,3	22 478
28.1	Herstellung von nicht wirtschaftszweig-spezifischen Maschinen	34	8 992	2 223 228	40 323	4 484	1,8	.
28.2	Herstellung von sonstigen nicht wirtschaftszweigspezifischen Maschinen	88	8 089	1 303 397	30 045	3 714	2,3	3 673
28.3	Herstellung von land- und forstwirtschaftlichen Maschinen	12	1 657	515 467	12 737	7 687	2,5	1 120
28.4	Herstellung von Werkzeugmaschinen	26	2 514	419 552	7 198	2 863	1,7	.

2. Betriebe, Beschäftigte, Umsatz und Investitionen 2011 nach Wirtschaftszweigen
- Betriebe von Unternehmen mit 20 und mehr Beschäftigten -

WZ 2008	Wirtschaftszweig	Betriebe	Beschäftigte	Umsatz	Bruttoanlageinvestitionen			Mietinvestitionen
					insgesamt	je Beschäftigten	im Verhältnis zum Umsatz	
					1 000 EUR	EUR	%	
		Ende September	1 000 EUR		EUR	%	1 000 EUR	
28.9	Herstellung von Maschinen für sonstige bestimmte Wirtschaftszweige	122	15 065	3 763 002	101 980	6 769	2,7	5 131
29	Herstellung von Kraftwagen und Kraftwagen- teilen	62	26 522	11 042 659	421 649	15 898	3,8	2 028
29.1	Herstellung von Kraftwagen und Kraftwagen- motoren	8	14 296	8 224 616	.	x	x	.
29.2	Herstellung von Karosserien, Aufbauten und Anhängern	15	707	133 850	.	x	x	-
29.3	Herstellung von Teilen und Zubehör für Kraftwagen	39	11 519	2 684 193	96 704	8 395	3,6	.
30	Sonstiger Fahrzeugbau	12	2 771	651 732	11 252	4 061	1,7	1 386
30.2	Schienenfahrzeugbau	3	.	75 977	.	x	x	.
30.3	Luft- und Raumfahrzeugbau	5	1 858	412 794	8 802	4 737	2,1	.
31	Herstellung von Möbeln	36	3 789	598 989	11 309	2 985	1,9	2 106
32	Herstellung von sonstigen Waren	83	4 592	815 968	87 717	19 102	10,8	862
32.1	Herstellung von Münzen, Schmuck und ähnlichen Erzeugnissen	12	789	142 394	2 455	3 112	1,7	.
32.3	Herstellung von Sportgeräten	3	132	17 090	167	1 265	1,0	.
32.5	Herstellung von medizinischen und zahnmedi- zinischen Apparaten und Materialien	56	2 117	162 109	4 493	2 122	2,8	.
32.9	Herstellung von Erzeugnissen a.n.g.	9	957	155 964	11 127	11 627	7,1	-
33	Reparatur und Installation von Maschinen und Ausrüstungen	120	8 259	1 112 108	19 962	2 417	1,8	2 290
33.1	Reparatur von Metallerzeugnissen, Maschinen und Ausrüstungen	51	3 323	384 497	4 344	1 307	1,1	339
33.2	Installation von Maschinen und Ausrüstungen a.n.g	69	4 936	727 611	15 618	3 164	2,1	1 951

3. Bruttoanlageinvestitionen 2011 nach Wirtschaftszweigen
- Betriebe von Unternehmen mit 20 und mehr Beschäftigten -

WZ 2008	Wirtschaftszweig	Bruttoanlageinvestitionen				darunter	
		insgesamt	Gebäude und bebaute Grundstücke	Grundstücke ohne Bauten	Maschinen, masch. Anlagen, Betriebs- und Geschäfts- ausstattung	selbst- erstellte Anlagen	bebaute Grundstücke und Gebäude in gebrauchtem Zustand
1 000 EUR							
B+C	Verarbeitendes Gewerbe sowie Bergbau und Gewinnung von Steinen und Erden	2 542 108	245 653	18 326	2 278 129	176 151	20 896
A/EN	Vorleistungsgüterproduzenten und Energie	1 294 629	144 062	13 847	1 136 720	64 906	12 459
B	Investitionsgüterproduzenten	698 408	56 403	4 184	637 820	41 748	5 176
GG	Gebrauchsgüterproduzenten	39 533	.	.	33 770	.	-
VG	Verbrauchsgüterproduzenten	509 537	.	.	469 819	.	3 261
B	Bergbau und Gewinnung von Steinen und Erden	52 605	1 779	5 175	45 651	.	.
06	Gewinnung von Erdöl und Erdgas	.	.	-	.	.	-
08	Gewinnung von Steinen und Erden, sonstiger Bergbau	30 471	.	5 175	.	.	.
08.1	Gewinnung von Natursteinen, Kies, Sand, Ton und Kaolin	.	.	.	23 217	.	.
08.9	Sonstiger Bergbau; Gewinnung von Steinen und Erden a.n.g.	.	189	.	.	.	-
C	Verarbeitendes Gewerbe	2 489 503	243 874	13 151	2 232 478	.	.
10	Herstellung von Nahrungs- und Futtermitteln	127 349	15 662	108	111 579	558	1 055
10.1	Schlachten und Fleischverarbeitung	12 469	.	.	11 300	-	.
10.3	Obst- und Gemüseverarbeitung	5 423	1 238	-	4 184	.	-
10.5	Milchverarbeitung	23 667	.	-	.	-	.
10.7	Herstellung von Back- und Teigwaren	33 520	.	.	30 005	.	.
10.8	Herstellung von sonstigen Nahrungsmitteln	46 736	.	.	43 922	283	.
10.9	Herstellung von Futtermitteln	1 723	.	-	.	-	-
11	Getränkeherstellung	81 922	.	.	72 027	149	-
12	Tabakverarbeitung	.	.	-	.	-	.
13	Herstellung von Textilien	19 226	.	.	16 259	.	-
13.9	Herstellung von sonstigen Textilwaren	14 041	.	.	11 076	-	-
14	Herstellung von Bekleidung	.	-	-	.	-	-
14.1	Herstellung von Bekleidung (ohne Pelzbekleidung)	.	-	-	.	-	-
15	Herstellung von Leder, Lederwaren und Schuhen	8 340	.	-	.	.	-
15.1	Herstellung von Leder und Lederwaren (ohne Lederbekleidung)	1 076	-	-	1 076	-	-
15.2	Herstellung von Schuhen	7 265	.	-	.	.	-
16	Herstellung von Holz-, Flecht-, Korb- und Korbwaren (ohne Möbel)	31 518	.	.	27 133	809	.
16.1	Säge-, Hobel- und Holzimprägnierwerke	13 295	.	.	11 093	-	-
16.2	Herstellung von sonstigen Holz-, Korb-, Flecht- und Korbwaren (ohne Möbel)	18 223	2 183	-	16 040	809	.
17	Herstellung von Papier, Pappe und Waren daraus	75 390	.	.	71 147	602	1 812
17.1	Herstellung von Holz- und Zellstoff, Papier, Karton und Pappe	15 566	.	.	15 064	.	-

3. Bruttoanlageinvestitionen 2011 nach Wirtschaftszweigen
- Betriebe von Unternehmen mit 20 und mehr Beschäftigten -

WZ 2008	Wirtschaftszweig	Bruttoanlageinvestitionen				darunter	
		insgesamt	Gebäude und bebaute Grundstücke	Grundstücke ohne Bauten	Maschinen, masch. Anlagen, Betriebs- und Geschäfts- ausstattung	selbst- erstellte Anlagen	bebaute Grundstücke und Gebäude in gebrauchtem Zustand
1 000 EUR							
17.2	Herstellung von Waren aus Papier, Karton und Pappe	59 823	.	.	56 083	.	1 812
18	Herstellung von Druckerzeugnissen; Vervielfältigung von bespielten Ton-, Bild- und Datenträgern	13 756	.	-	.	-	-
19	Kokerei und Mineralölverarbeitung	2 863	.	-	.	-	.
20	Herstellung von chemischen Erzeugnissen	493 970	44 726	469	448 776	.	-
20.1	Herstellung von chemischen Grundstoffen, Düngemitteln und Stickstoffverbindungen, Kunststoffen in Primärformen und synthetischem Kautschuk in Primärformen	429 596	34 425	469	394 702	.	-
20.3	Herstellung von Anstrichmitteln, Druckfarben und Kitten	.	.	-	.	.	-
20.4	Herstellung von Seifen, Wasch-, Reinigungs- und Körperpflegemitteln sowie von Duftstoffen	15 460	2 499	-	12 962	.	-
20.5	Herstellung von sonstigen chemischen Erzeugnissen	34 950	3 913	-	31 037	325	-
21	Herstellung von pharmazeutischen Erzeugnissen	122 288	.	.	119 909	2 125	-
21.2	Herstellung von pharmazeutischen Spezialitäten und sonstigen pharmazeutischen Erzeugnissen	-
22	Herstellung von Gummi- und Kunststoffwaren	254 142	49 181	1 643	203 318	6 829	2 314
22.1	Herstellung von Gummiwaren	40 066	1 729	-	38 337	.	.
22.2	Herstellung von Kunststoffwaren	214 077	47 452	1 643	164 981	.	.
23	Herstellung von Glas und Glaswaren, Keramik, Verarbeitung von Steinen und Erden	142 458	13 372	2 427	126 658	5 024	3 082
23.1	Herstellung von Glas und Glaswaren	33 724	.	.	33 101	.	-
23.2	Herstellung von feuerfesten keramischen Werkstoffen und Waren	4 485	.	.	3 803	.	-
23.3	Herstellung von keramischen Baumaterialien	8 225	.	.	7 741	59	-
23.4	Herstellung von sonstigen Porzellan- und keramischen Erzeugnissen	26 326	.	-	.	-	.
23.5	Herstellung von Zement, Kalk und gebranntem Gips	12 859	.	.	10 921	95	-
23.6	Herstellung von Erzeugnissen aus Beton, Zement und Gips	20 818	.	.	18 336	619	.
23.7	Be- und Verarbeitung von Naturwerksteinen und Natursteinen a.n.g.	2 462	.	-	.	-	-
23.9	Herstellung von Schleifkörpern und Schleifmitteln auf Unterlage sowie sonstigen Erzeugnissen aus nichtmetallischen Mineralien a.n.g.	33 559	6 313	-	27 246	4 104	.
24	Metallerzeugung und -bearbeitung	56 706	.	.	55 143	799	.
24.1	Erzeugung von Roheisen, Stahl und Ferrolegierungen	17 104	.	-	.	.	-
24.2	Herstellung von Stahlrohren, Rohrform-, Rohrverschluss- und Rohrverbindungsstücken aus Stahl	4 663	.	-	.	-	.
24.3	Sonstige erste Bearbeitung von Eisen und Stahl	885	-	-	885	.	-

3. Bruttoanlageinvestitionen 2011 nach Wirtschaftszweigen
- Betriebe von Unternehmen mit 20 und mehr Beschäftigten -

WZ 2008	Wirtschaftszweig	Bruttoanlageinvestitionen				darunter	
		insgesamt	Gebäude und bebaute Grundstücke	Grundstücke ohne Bauten	Maschinen, masch. Anlagen, Betriebs- und Geschäfts- ausstattung	selbst- erstellte Anlagen	bebaute Grundstücke und Gebäude in gebrauchtem Zustand
1 000 EUR							
24.4	Erzeugung und erste Bearbeitung von NE-Metallen	16 470	.	.	16 043	.	-
24.5	Gießereien	17 583	829	-	16 754	590	-
25	Herstellung von Metallerzeugnissen	182 419	23 388	3 216	155 815	19 756	2 030
25.1	Stahl- und Leichtmetallbau	28 680	.	.	27 841	.	.
25.2	Herstellung von Metalltanks und -behältern; Herstellung von Heizkörpern und -kesseln für Zentralheizungen	.	-	-	.	-	-
25.5	Herstellung von Schmiede-, Press-, Zieh- und Stanzteilen, gewalzten Ringen und pulver- metallurgischen Erzeugnissen	30 061	.	.	27 372	538	-
25.6	Oberflächenveredelung und Wärmebehandlung; Mechanik a.n.g.	15 285	.	.	15 095	.	-
25.7	Herstellung von Schneidwaren, Werkzeugen, Schlössern und Beschlägen aus unedlen Metallen	33 007	2 892	-	30 115	3 665	.
25.9	Herstellung von sonstigen Metallwaren	71 025	.	.	51 031	4 874	.
26	Herstellung von DV-Geräten, elektronischen und optischen Erzeugnissen	34 846	10 525	162	24 159	3 518	.
26.1	Herstellung von elektronischen Bauelementen und Leiterplatten	3 970
26.2	Herstellung von DV-Geräten und peripheren Geräten	1 638	-	-	1 638	.	-
26.3	Herstellung von Geräten und Einrichtungen der Telekommunikationstechnik	.	-	-	.	-	-
26.4	Herstellung von Geräten der Unterhaltungs- elektronik	1 388	.	-	.	.	-
26.5	Herstellung von Mess-, Kontroll-, Naviga- tions- u.ä. Instrumenten und Vorrichtungen; Herstellung von Uhren	13 708	.	-	.	.	-
26.7	Herstellung von optischen und fotografischen Instrumenten und Geräten	13 172	.	.	7 874	1 669	-
27	Herstellung von elektrischen Ausrüstungen	50 581	.	.	46 900	3 082	.
27.1	Herstellung von Elektromotoren, Genera- toren, Transformatoren, Elektrizitätsver- teilungs- und -schalteinrichtungen	11 875	2 145	-	9 731	-	-
27.3	Herstellung von Kabeln und elektrischem Installationsmaterial	20 611	.	-	.	.	-
27.4	Herstellung von elektrischen Lampen und Leuchten	.	.	-	.	.	-
27.5	Herstellung von Haushaltsgeräten	.	-	-	.	.	-
27.9	Herstellung von sonstigen elektrischen Aus- rüstungen und Geräten a.n.g.	6 338	.	.	5 454	.	.
28	Maschinenbau	192 283	43 768	2 367	146 148	9 698	4 996
28.1	Herstellung von nicht wirtschaftszweig- spezifischen Maschinen	40 323	5 647	-	34 676	1 449	.
28.2	Herstellung von sonstigen nicht wirtschafts- zweigspezifischen Maschinen	30 045	4 140	-	25 905	1 096	-
28.3	Herstellung von land- und forstwirtschaft- lichen Maschinen	12 737	.	.	12 680	209	.
28.4	Herstellung von Werkzeugmaschinen	7 198	.	.	6 980	1 198	.

3. Bruttoanlageinvestitionen 2011 nach Wirtschaftszweigen
- Betriebe von Unternehmen mit 20 und mehr Beschäftigten -

WZ 2008	Wirtschaftszweig	Bruttoanlageinvestitionen				darunter	
		insgesamt	Gebäude und bebaute Grundstücke	Grundstücke ohne Bauten	Maschinen, masch. Anlagen, Betriebs- und Geschäfts- ausstattung	selbst- erstellte Anlagen	bebaute Grundstücke und Gebäude in gebrauchtem Zustand
28.9	Herstellung von Maschinen für sonstige bestimmte Wirtschaftszweige	101 980	.	.	65 908	5 747	2 598
29	Herstellung von Kraftwagen und Kraftwagen- teilen	421 649	.	.	415 366	17 166	-
29.1	Herstellung von Kraftwagen und Kraftwagen- motoren	.	.	-	.	.	-
29.2	Herstellung von Karosserien, Aufbauten und Anhängern	-
29.3	Herstellung von Teilen und Zubehör für Kraftwagen	96 704	.	.	94 111	14 562	-
30	Sonstiger Fahrzeugbau	11 252	502	-	10 750	1 725	-
30.2	Schienenfahrzeugbau	.	.	-	.	-	-
30.3	Luft- und Raumfahrzeugbau	8 802	257	-	8 545	.	-
31	Herstellung von Möbeln	11 309	.	.	10 992	.	-
32	Herstellung von sonstigen Waren	87 717	2 138	-	85 579	.	.
32.1	Herstellung von Münzen, Schmuck und ähnlichen Erzeugnissen	2 455	.	-	.	.	-
32.3	Herstellung von Sportgeräten	167	-	-	167	-	-
32.5	Herstellung von medizinischen und zahnmedi- zinischen Apparaten und Materialien	4 493	198	-	4 295	.	-
32.9	Herstellung von Erzeugnissen a.n.g.	11 127	.	-	.	.	.
33	Reparatur und Installation von Maschinen und Ausrüstungen	19 962	1 608	-	18 354	.	-
33.1	Reparatur von Metallerzeugnissen, Maschinen und Ausrüstungen	4 344	129	-	4 215	-	-
33.2	Installation von Maschinen und Ausrüstungen a.n.g	15 618	1 480	-	14 138	.	-

4. Betriebe, Beschäftigte, Umsatz und Investitionen 2011 nach Verwaltungsbezirken
- Betriebe von Unternehmen mit 20 und mehr Beschäftigten -

Verwaltungsbezirk	Betriebe	Beschäftigte	Umsatz	Bruttoanlageinvestitionen			Mietinvestitionen
				insgesamt	je Beschäftigten	im Verhältnis zum Umsatz	
				1 000 EUR	EUR	%	
Ende September		1 000 EUR		EUR	%	1 000 EUR	
Kreisfreie Städte							
Frankenthal (Pfalz), St.	27	5 529	1 001 976	28 628	5 178	2,9	1 357
Kaiserslautern, St.	47	9 347	1 831 947	78 714	8 421	4,3	1 899
Koblenz, St.	42	6 482	1 892 103	35 547	5 484	1,9	6 867
Landau i. d. Pf., St.	24	2 270	493 991	.	x	x	569
Ludwigshafen a. Rh., St.	44	40 727	.	411 710	10 109	x	30 070
Mainz, St.	57	7 353	2 345 895	52 933	7 199	2,3	.
Neustadt a. d. Weinstr., St.	22	1 235	.	.	x	x	.
Pirmasens, St.	38	4 619	754 151	26 709	5 782	3,5	1 912
Speyer, St.	28	4 822	1 275 230	44 868	9 305	3,5	2 919
Trier, St.	61	6 855	2 416 906	69 109	10 082	2,9	1 303
Worms, St.	45	6 043	2 009 807	86 936	14 386	4,3	1 483
Zweibrücken, St.	29	4 523	1 469 462	19 247	4 255	1,3	.
Landkreise							
Ahrweiler	55	4 670	870 313	58 282	12 480	6,7	1 569
Altenkirchen (Ww.)	131	11 007	1 975 864	78 205	7 105	4,0	4 391
Alzey-Worms	48	4 111	1 373 496	29 981	7 293	2,2	.
Bad Dürkheim	54	4 330	898 208	22 181	5 123	2,5	.
Bad Kreuznach	90	11 166	2 309 521	69 131	6 191	3,0	20 642
Bernkastel-Wittlich	88	11 673	2 734 339	120 076	10 287	4,4	6 085
Birkenfeld	66	5 596	842 167	34 045	6 084	4,0	1 968
Cochem-Zell	24	1 899	362 371	7 984	4 204	2,2	521
Donnersbergkreis	43	7 071	2 197 318	48 438	6 850	2,2	1 879
Eifelkreis Bitburg-Prüm	55	7 050	2 128 520	67 103	9 518	3,2	1 820
Germersheim	66	16 799	8 774 212	349 707	20 817	4,0	2 719
Kaiserslautern	43	2 959	464 000	19 355	6 541	4,2	1 326
Kusel	30	2 688	436 688	11 943	4 443	2,7	598
Mainz-Bingen	63	10 953	3 358 774	186 253	17 005	5,5	9 289
Mayen-Koblenz	137	13 846	4 250 069	104 945	7 579	2,5	6 377
Neuwied	154	14 861	3 719 997	95 877	6 452	2,6	26 909
Rhein-Hunsrück-Kreis	74	7 752	1 984 863	34 637	4 468	1,7	1 702
Rhein-Lahn-Kreis	69	6 995	1 515 918	36 300	5 189	2,4	6 290
Rhein-Pfalz-Kreis	47	2 979	474 957	13 702	4 600	2,9	3 491
Südliche Weinstraße	56	5 118	1 209 828	33 923	6 628	2,8	1 433
Südwestpfalz	52	3 009	599 842	19 140	6 361	3,2	261
Trier-Saarburg	64	5 653	1 080 291	32 519	5 753	3,0	842
Vulkaneifel	57	4 432	892 062	43 053	9 714	4,8	1 681
Westerwaldkreis	212	17 350	3 596 900	153 583	8 852	4,3	10 122
Rheinland-Pfalz	2 242	283 772	88 547 465	2 542 108	8 958	2,9	161 915
Industrie- und Handelskammer							
Kammerbezirk Koblenz	1 054	101 624	23 320 086	708 535	6 972	3,0	87 357
Kammerbezirk Pfalz	650	118 025	46 887 287	1 145 611	9 707	2,4	50 883
Kammerbezirk Rheinhessen	213	28 460	9 087 973	356 103	12 512	3,9	11 942
Kammerbezirk Trier	325	35 663	9 252 119	331 860	9 305	3,6	11 732

5. Bruttoanlageinvestitionen 2011 nach Verwaltungsbezirken
- Betriebe von Unternehmen mit 20 und mehr Beschäftigten -

Verwaltungsbezirk	Bruttoanlageinvestitionen				darunter	
	insgesamt	Gebäude und bebaute Grundstücke	Grundstücke ohne Bauten	Maschinen, masch. Anlagen, Betriebs- und Geschäfts- ausstattung	selbst- erstellte Anlagen	bebaute Grundstücke u. Gebäude in gebrauchtem Zustand
1 000 EUR						
Kreisfreie Städte						
Frankenthal (Pfalz), St.	28 628	3 940	-	24 688	3 126	.
Kaiserslautern, St.	78 714	1 555	-	77 159	.	-
Koblenz, St.	35 547	.	.	33 058	.	-
Landau i. d. Pf., St.	.	.	-	.	175	-
Ludwigshafen a. Rh., St.	411 710	.	.	378 797	.	-
Mainz, St.	52 933	.	.	51 097	1 553	-
Neustadt a. d. Weinstr., St.	.	.	-	.	.	-
Pirmasens, St.	26 709	.	.	23 621	.	.
Speyer, St.	44 868	1 816	-	43 052	2 127	-
Trier, St.	69 109	5 115	-	63 993	247	.
Worms, St.	86 936	3 602	-	83 334	2 015	-
Zweibrücken, St.	19 247	.	.	18 060	.	.
Landkreise						
Ahrweiler	58 282	16 573	925	40 784	303	.
Altenkirchen (Ww.)	78 205	.	.	73 046	16 710	.
Alzey-Worms	29 981	.	.	27 482	1 228	.
Bad Dürkheim	22 181	.	.	19 923	2 160	-
Bad Kreuznach	69 131	7 217	126	61 788	2 666	.
Bernkastel-Wittlich	120 076	21 278	444	98 354	1 570	.
Birkenfeld	34 045	.	.	33 027	354	.
Cochem-Zell	7 984	-
Donnersbergkreis	48 438	.	.	40 133	.	-
Eifelkreis Bitburg-Prüm	67 103	.	.	47 940	802	.
Germersheim	349 707	.	3 405	.	.	.
Kaiserslautern	19 355	2 471	-	16 884	636	-
Kusel	11 943	.	.	9 862	355	.
Mainz-Bingen	186 253	1 520	-	184 733	.	.
Mayen-Koblenz	104 945	11 003	1 444	92 498	3 205	2 571
Neuwied	95 877	24 324	1 582	69 971	1 745	2 179
Rhein-Hunsrück-Kreis	34 637	2 766	.	.	898	.
Rhein-Lahn-Kreis	36 300	.	.	30 422	365	.
Rhein-Pfalz-Kreis	13 702	.	.	10 476	.	.
Südliche Weinstraße	33 923	.	.	32 712	1 601	-
Südwestpfalz	19 140	.	-	.	1 011	-
Trier-Saarburg	32 519	1 213	441	30 865	734	.
Vulkaneifel	43 053	.	.	34 075	1 386	1 999
Westerwaldkreis	153 583	42 889	2 768	107 926	6 149	2 778
Rheinland-Pfalz	2 542 108	245 653	18 326	2 278 129	176 151	20 896
Industrie- und Handelskammer						
Kammerbezirk Koblenz	708 535	116 088	11 935	580 512	35 734	10 438
Kammerbezirk Pfalz	1 145 611	65 022	4 845	1 075 744	.	.
Kammerbezirk Rheinhessen	356 103	9 147	310	346 646	.	.
Kammerbezirk Trier	331 860	55 396	1 236	275 228	4 738	4 739

6. Betriebe, Beschäftigte, Umsatz und Investitionen 2011 nach Wirtschaftszweigen und Beschäftigtenklassen
- Betriebe von Unternehmen mit 20 und mehr Beschäftigten -

WZ 2008	Wirtschaftszweig Betriebe mit ... Beschäftigten	Betriebe	Beschäftigte	Umsatz	Bruttoanlage- investitionen	Miet- investitionen
		Ende September		1 000 EUR		
B+C	Insgesamt					
	20 bis 499	2 165	163 830	36 012 870	1 086 419	97 483
	500 und mehr	77	119 942	52 534 594	1 455 689	64 432
	insgesamt	2 242	283 772	88 547 465	2 542 108	161 915
B	Bergbau und Gewinnung von Steinen und Erden					
	20 bis 499	113	2 056	341 823	52 605	1 565
	500 und mehr	-	-	-	-	-
	insgesamt	113	2 056	341 823	52 605	1 565
06	Gewinnung von Erdöl und Erdgas					
	20 bis 499	-
	500 und mehr	-	-	-	-	-
	insgesamt	3	.	42 471	.	-
08	Gewinnung von Steinen und Erden, sonstiger Bergbau					
	20 bis 499	109	1 997	299 352	30 471	1 565
	500 und mehr	-	-	-	-	-
	insgesamt	109	1 997	299 352	30 471	1 565
C	Verarbeitendes Gewerbe					
	20 bis 499	2 052	161 774	35 671 047	1 033 815	95 918
	500 und mehr	77	119 942	52 534 594	1 455 689	64 432
	insgesamt	2 129	281 716	88 205 642	2 489 503	160 350
10	Herstellung von Nahrungs- und Futtermitteln					
	20 bis 499	.	.	3 545 983	82 124	6 565
	500 und mehr	.	.	1 181 623	45 225	-
	insgesamt	254	18 244	4 727 605	127 349	6 565
11	Getränkeherstellung					
	20 bis 499
	500 und mehr
	insgesamt	47	5 636	2 286 074	81 922	1 477
12	Tabakverarbeitung					
	20 bis 499	-
	500 und mehr	-
	insgesamt	3	1 872	1 272 257	.	-
13	Herstellung von Textilien					
	20 bis 499
	500 und mehr
	insgesamt	22	2 155	437 371	19 226	563
14	Herstellung von Bekleidung (ohne Pelzbekleidung)					
	20 bis 499	7	499	139 304	.	.
	500 und mehr	-	-	-	-	-
	insgesamt	7	499	139 304	.	.
15	Herstellung von Leder, Lederwaren und Schuhen					
	20 bis 499	30	2 756	528 485	8 340	1 126
	500 und mehr	-	-	-	-	-
	insgesamt	30	2 756	528 485	8 340	1 126

6. Betriebe, Beschäftigte, Umsatz und Investitionen 2011 nach Wirtschaftszweigen und Beschäftigtenklassen
 - Betriebe von Unternehmen mit 20 und mehr Beschäftigten -

WZ 2008	Wirtschaftszweig Betriebe mit ... Beschäftigten	Betriebe	Beschäftigte	Umsatz	Bruttoanlage- investitionen	Miet- investitionen
		Ende September		1 000 EUR		
16	Herstellung von Holz-, Flecht-, Korb- und Korkwaren (ohne Möbel)					
	20 bis 499	.	.	856 137	27 164	.
	500 und mehr	.	.	353 267	4 354	.
	insgesamt	70	6 220	1 209 404	31 518	3 854
17	Herstellung von Papier, Pappe und Waren daraus					
	20 bis 499	2 724
	500 und mehr	-
	insgesamt	67	9 340	3 177 900	75 390	2 724
18	Herstellung von Druckerzgnissen, Vervielfältigung von Ton-, Bild-, Datenträgern					
	20 bis 499	56	3 626	411 795	13 756	.
	500 und mehr	-	-	-	-	-
	insgesamt	56	3 626	411 795	13 756	.
19	Kokerei und Mineralölverarbeitung					
	20 bis 499	3	135	140 710	2 863	.
	500 und mehr	-	-	-	-	-
	insgesamt	3	135	140 710	2 863	.
20	Herstellung von chemischen Erzeugnissen					
	20 bis 499	84	7 603	.	70 531	.
	500 und mehr	7	37 817	.	423 439	.
	insgesamt	91	45 420	27 169 569	493 970	31 041
21	Herstellung von pharmazeutischen Erzeugnissen					
	20 bis 499	.	.	322 461	6 387	.
	500 und mehr	.	.	3 469 575	115 901	.
	insgesamt	10	10 460	3 792 036	122 288	10 025
22	Herstellung von Gummi- und Kunststoffwaren					
	20 bis 499	164	14 381	2 646 322	108 272	8 206
	500 und mehr	10	9 854	2 685 436	145 870	2 533
	insgesamt	174	24 235	5 331 758	254 142	10 739
23	Herstellung von Glas und Glaswaren, Keramik, Verarbeitung von Steinen und Erden					
	20 bis 499	7 466
	500 und mehr	-
	insgesamt	203	15 995	3 150 843	142 458	7 466
24	Metallerzeugung und -bearbeitung					
	20 bis 499	39	4 267	1 730 375	27 410	.
	500 und mehr	4	4 919	2 156 911	29 296	.
	insgesamt	43	9 186	3 887 286	56 706	2 570
25	Herstellung von Metallerzeugnissen					
	20 bis 499	320	22 825	4 165 898	147 521	.
	500 und mehr	6	5 581	1 092 240	34 898	.
	insgesamt	326	28 406	5 258 138	182 419	41 752
26	Herstellung von DV-Geräten, elektronischen und optischen Erzeugnissen					
	20 bis 499	2 500
	500 und mehr	-
	insgesamt	52	5 892	1 112 598	34 846	2 500

6. Betriebe, Beschäftigte, Umsatz und Investitionen 2011 nach Wirtschaftszweigen und Beschäftigtengrößenklassen
 - Betriebe von Unternehmen mit 20 und mehr Beschäftigten -

WZ 2008	Wirtschaftszweig Betriebe mit ... Beschäftigten	Betriebe	Beschäftigte	Umsatz	Bruttoanlage- investitionen	Miet- investitionen
		Ende September		1 000 EUR		
27	Herstellung von elektrischen Ausrüstungen					
	20 bis 499	73	7 251	1 300 187	33 348	5 973
	500 und mehr	3	2 138	426 219	17 233	-
	insgesamt	76	9 389	1 726 407	50 581	5 973
28	Maschinenbau					
	20 bis 499	268	22 333	4 084 895	84 983	8 865
	500 und mehr	14	13 984	4 139 751	107 300	13 613
	insgesamt	282	36 317	8 224 646	192 283	22 478
29	Herstellung von Kraftwagen und Kraftwagenteilen					
	20 bis 499	52	6 603	1 525 824	39 091	.
	500 und mehr	10	19 919	9 516 836	382 558	.
	insgesamt	62	26 522	11 042 659	421 649	2 028
30	Sonstiger Fahrzeugbau					
	20 bis 499
	500 und mehr
	insgesamt	12	2 771	651 732	11 252	1 386
31	Herstellung von Möbeln					
	20 bis 499
	500 und mehr
	insgesamt	36	3 789	598 989	11 309	2 106
32	Herstellung von sonstigen Waren					
	20 bis 499	83	4 592	815 968	87 717	862
	500 und mehr	-	-	-	-	-
	insgesamt	83	4 592	815 968	87 717	862
33	Reparatur und Installation von Maschinen und Ausrüstungen					
	20 bis 499	120	8 259	1 112 108	19 962	2 290
	500 und mehr	-	-	-	-	-
	insgesamt	120	8 259	1 112 108	19 962	2 290

Impressum

Herausgeber:
Statistisches Landesamt Rheinland-Pfalz
Mainzer Straße 14-16
56130 Bad Ems

Telefon: 02603 71-0
Telefax: 02603 71-3150

E-Mail: poststelle@statistik.rlp.de
Internet: www.statistik.rlp.de

Kostenfreier Download im Internet: <http://www.statistik.rlp.de/veroeffentlichungen/statistische-berichte>

© Statistisches Landesamt Rheinland-Pfalz · Bad Ems · 2013

Vervielfältigung und Verbreitung, auch auszugsweise, mit Quellenangabe gestattet.