



Rheinland-Pfalz

STATISTISCHES LANDESAMT

2013

STATISTISCHE BERICHTE



Daten zur Konjunktur
im September 2013

Zeichenerklärung
(nach DIN 55301)

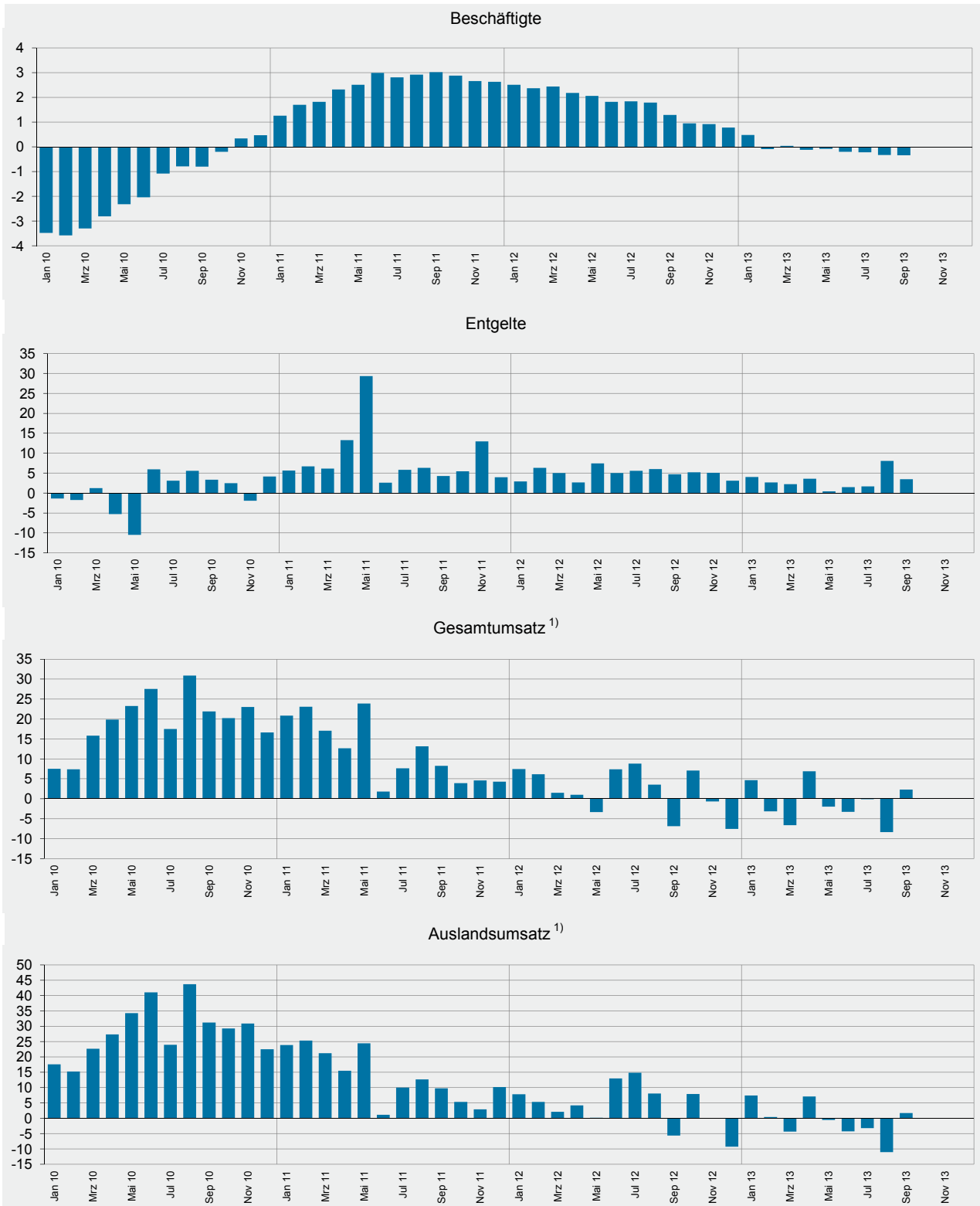
0	weniger als die Hälfte von 1 in der letzten besetzten Stelle, jedoch mehr als nichts
-	nichts vorhanden (genau Null)
...	Angabe fällt später an
/	keine Angabe, da Zahlenwert nicht sicher genug
.	Zahlenwert unbekannt oder geheim zu halten
x	Tabellenfach gesperrt, weil Aussage nicht sinnvoll
p	vorläufige Zahl
r	berichtigte Zahl
s	geschätzte Zahl

Geringfügige Abweichungen in den Summen sind auf Runden der Zahlen zurückzuführen.
Abweichungen gegenüber früheren Veröffentlichungen erklären sich durch inzwischen vorgenommene Korrekturen.

Die Reihenfolge der Wirtschaftsabschnitte wurden nach der Umsatzstärke im Jahr 2012 festgelegt.

Ausgewählte Konjunkturdaten für das verarbeitende Gewerbe sowie Bergbau und der Gewinnung von Steinen und Erden 2010 bis 2013 nach Monaten

Veränderungen gegenüber dem Vorjahresmonat in Prozent



1) ohne Umsatzsteuer.

Merkmal	Einheit	Vergleichsmonate		Berichtsmonat		
		September 2012	August 2013	September 2013	Veränderung in % zum	
					Vormonat	Vorjahresmonat

Verarbeitendes Gewerbe sowie Bergbau und Gewinnung von Steinen und Erden ¹⁾

Beschäftigte	Anzahl	250 946	250 416	250 090	- 0,1	- 0,3
Geleistete Arbeitsstunden	1 000	30 941	30 798	32 034	4,0	3,5
Entgelte	Mill. EUR	892	991	923	- 6,9	3,5
Gesamtumsatz	Mill. EUR	6 807	6 584	6 964	5,8	2,3
darunter Auslandsumsatz	Mill. EUR	3 637	3 419	3 699	8,2	1,7

Vorleistungsgüterproduzenten und Energie ¹⁾

Beschäftigte	Anzahl	127 763	128 275	128 713	0,3	0,7
Geleistete Arbeitsstunden	1 000	15 778	15 706	16 274	3,6	3,1
Entgelte	Mill. EUR	462	549	478	- 13,0	3,5
Gesamtumsatz	Mill. EUR	3 748	3 688	3 792	2,8	1,2
darunter Auslandsumsatz	Mill. EUR	2 101	2 016	2 120	5,1	0,9
Auftragseingang (Volumenindex)	2010 = 100	87,9	90,8	96,4	6,1	9,7
darunter Auftragseingang aus dem Ausland	2010 = 100	84,6	90,3	98,3	8,9	16,1

Investitionsgüterproduzenten ¹⁾

Beschäftigte	Anzahl	76 167	76 212	75 422	- 1,0	- 1,0
Geleistete Arbeitsstunden	1 000	9 238	9 262	9 744	5,2	5,5
Entgelte	Mill. EUR	280	288	293	1,8	4,7
Gesamtumsatz	Mill. EUR	1 813	1 630	1 900	16,6	4,8
darunter Auslandsumsatz	Mill. EUR	1 087	944	1 127	19,4	3,7
Auftragseingang (Volumenindex)	2010 = 100	93,1	112,6	114,9	2,0	23,4
darunter Auftragseingang aus dem Ausland	2010 = 100	92,5	101,1	108,4	7,2	17,2

Gebrauchsgüterproduzenten ¹⁾

Beschäftigte	Anzahl	6 376	6 269	6 192	- 1,2	- 2,9
Geleistete Arbeitsstunden	1 000	729	727	749	3,0	2,7
Entgelte	Mill. EUR	18	18	19	4,7	4,4
Gesamtumsatz	Mill. EUR	100	71	86	21,1	- 13,7
darunter Auslandsumsatz	Mill. EUR	42	30	39	27,9	- 7,2

Verbrauchsgüterproduzenten ¹⁾

Beschäftigte	Anzahl	40 640	39 660	39 763	0,3	- 2,2
Geleistete Arbeitsstunden	1 000	5 196	5 104	5 267	3,2	1,4
Entgelte	Mill. EUR	132	136	134	- 1,9	1,0
Gesamtumsatz	Mill. EUR	1 145	1 195	1 186	- 0,8	3,6
darunter Auslandsumsatz	Mill. EUR	408	428	413	- 3,7	1,2

1) Betriebe mit 50 und mehr Beschäftigten.

Merkmal	Einheit	Vergleichsmonate		Berichtsmonat		
		September 2012	August 2013	September 2013	Veränderung in % zum	
					Vormonat	Vorjahresmonat

Bergbau und Gewinnung von Steinen und Erden ¹⁾

Beschäftigte	Anzahl	181	194	195	0,5	7,7
Geleistete Arbeitsstunden	1 000	26	25	26	4,3	1,8
Entgelte	Mill. EUR	0	1	0	- 5,2	2,7
Gesamtumsatz	Mill. EUR	2	1	2	23,4	9,6
darunter Auslandsumsatz	Mill. EUR	0	0	1	128,9	63,8

Verarbeitendes Gewerbe ¹⁾

Beschäftigte	Anzahl	250 765	250 222	249 895	- 0,1	- 0,3
Geleistete Arbeitsstunden	1 000	30 915	30 773	32 007	4,0	3,5
Entgelte	Mill. EUR	891	991	923	- 6,9	3,5
Gesamtumsatz	Mill. EUR	6 805	6 583	6 962	5,8	2,3
darunter Auslandsumsatz	Mill. EUR	3 637	3 419	3 698	8,2	1,7
Auftragseingang (Volumenindex)	2010 = 100	89,7	98,4	103,3	5,0	15,2
darunter Auftragseingang aus dem Ausland	2010 = 100	87,5	94,5	103,0	9,0	17,7

Herstellung von chemischen Erzeugnissen ¹⁾

Beschäftigte	Anzahl	45 367	45 595	46 111	1,1	1,6
Gesamtumsatz	Mill. EUR	2 132	2 101	2 096	- 0,3	- 1,7
darunter Auslandsumsatz	Mill. EUR	1 471	1 407	1 449	3,0	- 1,4
Auftragseingang (Volumenindex)	2010 = 100	85,3	90,5	97,9	8,2	14,7
darunter Auftragseingang aus dem Ausland	2010 = 100	84,7	90,1	102,2	13,4	20,6

Herstellung von Kraftwagen und Kraftwagenteilen ¹⁾

Beschäftigte	Anzahl	26 133	25 125	24 699	- 1,7	- 5,5
Gesamtumsatz	Mill. EUR	976	856	967	12,9	- 1,0
darunter Auslandsumsatz	Mill. EUR	631	533	650	21,9	3,0
Auftragseingang (Volumenindex)	2010 = 100	89,3	138,3	127,5	- 7,8	42,9
darunter Auftragseingang aus dem Ausland	2010 = 100	94,9	129,9	118,8	- 8,6	25,2

Maschinenbau ¹⁾

Beschäftigte	Anzahl	32 984	33 409	33 139	- 0,8	0,5
Gesamtumsatz	Mill. EUR	591	529	644	21,9	9,0
darunter Auslandsumsatz	Mill. EUR	380	328	392	19,3	3,0
Auftragseingang (Volumenindex)	2010 = 100	95,0	83,7	99,7	19,1	5,0
darunter Auftragseingang aus dem Ausland	2010 = 100	88,2	73,0	98,4	34,7	11,5

1) Betriebe mit 50 und mehr Beschäftigten.

Merkmal	Einheit	Vergleichsmonate		Berichtsmonat		
		September 2012	August 2013	September 2013	Veränderung in % zum	
					Vormonat	Vorjahresmonat

Herstellung von Gummi- und Kunststoffwaren ¹⁾

Beschäftigte	Anzahl	21 854	22 190	22 141	- 0,2	1,3
Gesamtumsatz	Mill. EUR	404	399	423	6,0	4,8
darunter Auslandsumsatz	Mill. EUR	166	155	174	12,2	4,6

Herstellung von Metallerzeugnissen ¹⁾

Beschäftigte	Anzahl	21 920	22 050	22 017	- 0,1	0,4
Gesamtumsatz	Mill. EUR	356	335	400	19,4	12,5
darunter Auslandsumsatz	Mill. EUR	121	123	139	13,3	15,2
Auftragseingang (Volumenindex)	2010 = 100	88,0	92,0	100,6	9,4	14,4
darunter Auftragseingang aus dem Ausland	2010 = 100	79,5	89,8	97,0	8,0	21,9

Herstellung von Nahrungs- und Futtermitteln ¹⁾

Beschäftigte	Anzahl	13 505	12 641	12 620	- 0,2	- 6,6
Gesamtumsatz	Mill. EUR	376	341	354	3,7	- 5,8
darunter Auslandsumsatz	Mill. EUR	99	87	90	3,3	- 9,0

Metallerzeugung und -bearbeitung ¹⁾

Beschäftigte	Anzahl	8 485	8 427	8 396	- 0,4	- 1,0
Gesamtumsatz	Mill. EUR	294	274	287	4,9	- 2,3
darunter Auslandsumsatz	Mill. EUR	164	152	161	6,1	- 2,0
Auftragseingang (Volumenindex)	2010 = 100	87,2	80,3	79,4	- 1,1	- 8,9
darunter Auftragseingang aus dem Ausland	2010 = 100	83,7	88,3	82,3	- 6,8	- 1,7

Herstellung von pharmazeutischen Erzeugnissen ¹⁾

Beschäftigte	Anzahl	10 880	11 103	11 277	1,6	3,6
Gesamtumsatz	Mill. EUR	313	329	328	- 0,3	4,6
darunter Auslandsumsatz	Mill. EUR	201	220	205	- 6,9	2,2
Auftragseingang (Volumenindex)	2010 = 100	88,2	91,0	109,6	20,5	24,3
darunter Auftragseingang aus dem Ausland	2010 = 100	85,3	102,2	118,2	15,6	38,6

Herstellung von Papier, Pappe und Waren daraus ¹⁾

Beschäftigte	Anzahl	8 691	8 792	8 788	0,0	1,1
Gesamtumsatz	Mill. EUR	259	251	260	3,3	0,4
darunter Auslandsumsatz	Mill. EUR	91	81	88	8,6	- 3,1
Auftragseingang (Volumenindex)	2010 = 100	94,4	92,5	97,1	5,0	2,8
darunter Auftragseingang aus dem Ausland	2010 = 100	89,3	84,0	92,7	10,3	3,8

1) Betriebe mit 50 und mehr Beschäftigten.

Merkmal	Einheit	Vergleichsmonate		Berichtsmonat		
		September 2012	August 2013	September 2013	Veränderung in % zum	
					Vormonat	Vorjahresmonat

Herstellung von Glas und Glaswaren, Keramik, Verarbeitung von Steinen und Erden ¹⁾

Beschäftigte	Anzahl	13 250	13 267	13 296	0,2	0,3
Gesamtumsatz	Mill. EUR	213	225	233	3,5	9,1
darunter Auslandsumsatz	Mill. EUR	73	84	90	6,8	23,0

Getränkeherstellung ¹⁾

Beschäftigte	Anzahl	4 912	4 949	4 911	- 0,8	0,0
Gesamtumsatz	Mill. EUR	167	205	191	- 6,6	14,8
darunter Auslandsumsatz	Mill. EUR	22	25	22	- 12,3	1,1

Herstellung von elektrischen Ausrüstungen ¹⁾

Beschäftigte	Anzahl	8 160	8 132	8 152	0,2	- 0,1
Gesamtumsatz	Mill. EUR	118	128	130	1,2	9,7
darunter Auslandsumsatz	Mill. EUR	40	42	41	- 2,2	2,9
Auftragseingang (Volumenindex)	2010 = 100	98,0	105,5	103,7	- 1,7	5,8
darunter Auftragseingang aus dem Ausland	2010 = 100	98,7	97,9	91,3	- 6,7	- 7,5

Bauhauptgewerbe (Vorbereitende Baustellenarbeiten, Hoch- und Tiefbau) ²⁾

Beschäftigte	Anzahl	19 222	19 333	19 362	0,2	0,7
Geleistete Arbeitsstunden	1 000	2 127	2 186	2 255	3,1	6,0
Baugewerblicher Umsatz	Mill. EUR	263	277	288	4,1	9,8
Auftragseingang	Mill. EUR	270	236	234	- 0,9	- 13,6

Baugenehmigungen (Neubau)

Wohngebäude	Anzahl	528	584	545	- 6,7	3,2
Wohnungen	Anzahl	933	1 637	844	- 48,4	- 9,5
Veranschlagte reine Baukosten	Mill. EUR	164	204	169	- 17,2	3,0
Nichtwohngebäude	Anzahl	156	154	131	- 14,9	- 16,0
Nutzfläche	1 000 m ²	92	115	99	- 13,9	7,6
Veranschlagte reine Baukosten	Mill. EUR	65	111	59	- 46,8	- 9,2

1) Betriebe mit 50 und mehr Beschäftigten. - 2) Betriebe von Unternehmen mit 20 und mehr Beschäftigten.

Merkmal	Einheit	Vergleichsmonate		Berichtsmonat		
		September 2012	August 2013	September 2013	Veränderung in % zum	
					Vormonat	Vorjahresmonat

Großhandel ¹⁾ p

Beschäftigte	2005 = 100	122,5	124,2	124,1	- 0,1	1,3
darunter Teilzeitbeschäftigte	2005 = 100	134,5	140,3	137,6	- 1,9	2,3
Umsatz (nominal)	2005 = 100	115,2	113,6	120,5	6,0	4,6
Umsatz (real)	2005 = 100	98,1	96,8	102,5	5,9	4,5

Einzelhandel ¹⁾ p

Beschäftigte	2010 = 100	103,4	102,7	102,6	- 0,2	- 0,8
darunter Teilzeitbeschäftigte	2010 = 100	102,6	102,7	102,8	0,1	0,2
Umsatz (nominal)	2010 = 100	101,0	103,3	99,6	- 3,6	- 1,4
Umsatz (real)	2010 = 100	97,3	98,7	94,8	- 4,0	- 2,5

Handel mit Kraftfahrzeugen; Instandhaltung und Reparatur von Kraftfahrzeugen p

Beschäftigte	2010 = 100	106,1	103,9	105,4	1,4	- 0,7
darunter Teilzeitbeschäftigte	2010 = 100	112,4	115,7	114,8	- 0,7	2,2
Umsatz (nominal)	2010 = 100	95,6	90,2	96,1	6,5	0,5
Umsatz (real)	2010 = 100	93,2	87,8	93,6	6,6	0,5

Gastgewerbe p

Beschäftigte	2010 = 100	108,7	106,8	105,2	- 1,5	- 3,2
darunter Teilzeitbeschäftigte	2010 = 100	110,1	109,1	107,4	- 1,5	- 2,4
Umsatz (nominal)	2010 = 100	110,2	109,1	101,3	- 7,1	- 8,1
Umsatz (real)	2010 = 100	105,4	103,2	94,8	- 8,1	- 10,1

Fremdenverkehr

Gästeankünfte	1 000	936	968	930	- 3,9	- 0,6
Gästeübernachtungen	1 000	2 414	2 759	2 349	- 14,9	- 2,7

Verbraucherpreisindex

Gesamtlebenshaltung	2010 = 100	104,8	106,2	106,2	0,0	1,3
---------------------	------------	-------	-------	-------	-----	-----

Arbeitsmarkt ²⁾

Arbeitslose	Anzahl	106 672	118 465	111 495	- 5,9	4,5
Arbeitslosenquote ³⁾	%	5,1	5,5	5,2	X	X
Gemeldete Stellen	Anzahl	21 222	20 693	21 549	4,1	1,5

Insolvenzen

Insolvenzen insgesamt	Anzahl	546	530	598	12,8	9,5
darunter Unternehmen	Anzahl	87	92	86	- 6,5	- 1,1

1) Ohne Handel mit Kraftfahrzeugen. - 2) Quelle: Bundesagentur für Arbeit. - 3) Arbeitslose in Prozent aller zivilen Erwerbspersonen.

Impressum

Herausgeber:
Statistisches Landesamt Rheinland-Pfalz
Mainzer Straße 14-16
56130 Bad Ems

Telefon: 02603 71-0
Telefax: 02603 71-3150

E-Mail: poststelle@statistik.rlp.de
Internet: www.statistik.rlp.de

Kostenfreier Download im Internet: <http://www.statistik.rlp.de/veroeffentlichungen/statistische-berichte>

© Statistisches Landesamt Rheinland-Pfalz · Bad Ems · 2013

Vervielfältigung und Verbreitung, auch auszugsweise, mit Quellenangabe gestattet.