



Rheinland-Pfalz

STATISTISCHES LANDESAMT

2010/2011

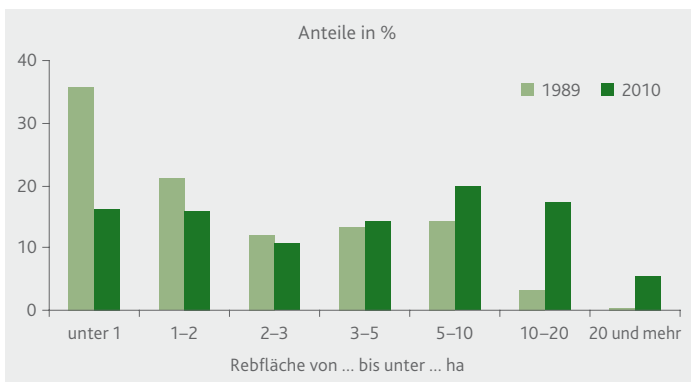
Weinbau



Betriebe mit Weinbau¹

Betriebe		Einheit	1989	1999	2010
Insgesamt	Anzahl		23 229	16 065	9 382
Anteil an den landwirtschaftlichen Betrieben insgesamt	%		.	45,3	45,6
davon mit einer Rebfläche von ... bis unter ha ...					
unter 1	%		35,7	30,1	16,2
1 – 2	%		21,0	17,8	15,9
2 – 3	%		11,9	10,9	10,7
3 – 5	%		13,4	13,2	14,4
5 – 10	%		14,3	17,2	19,9
10 – 20	%		3,3	9,4	17,3
20 und mehr	%		0,4	1,4	5,6
Rebfläche	ha		68 511	65 890	63 350
Rebfläche je Betrieb	ha		2,9	4,1	6,8

Betriebe 1989 und 2010 nach Größenklassen der Rebfläche



Betriebe nach Anbau-gebieten

	Ahr	Mittel-rhein	Mosel	Naher	Rhein-hessen	Pfalz
1989	336	490	7 302	1 359	7 014	6 728
1999	273	303	5 109	922	4 705	4 753
2010	175	149	2 673	579	2 865	2 941

Anteil an den Betrieben mit Weinbau insgesamt in %

2010	2,0	2,0	28,0	6,0	31,0	31,0
------	-----	-----	------	-----	------	------

Haupterwerbsbetriebe

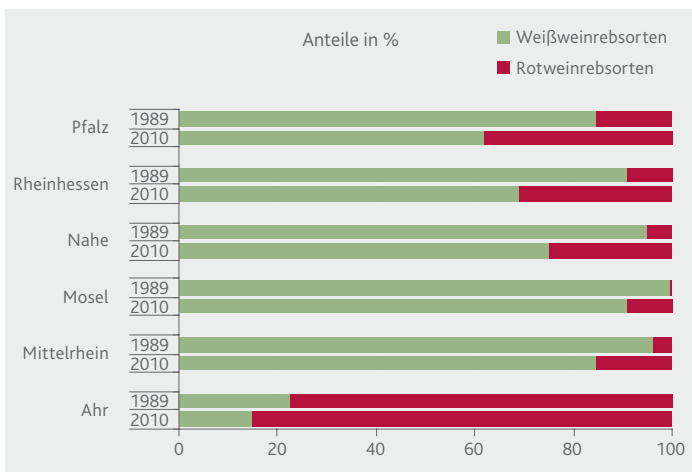
	Einheit	1989	1999	2010
Insgesamt	Anzahl	11 805	6 796	4 557
Anteil an den Betrieben der Rechtsform Einzelunternehmen	%	57,2	45,3	55,2
Rebfläche	ha	52 957	44 207	39 007
Rebfläche je Betrieb	ha	3,2	6,5	8,6

¹ 1989 und 1999 ab 0,3 ha; 2010 ab 0,5 ha sowie Betriebe unter 0,5 ha, die festgelegte Schwellenwerte überschreiten.

Rebfläche

Bestockte Rebfläche nach Sorten und Anbaugebieten	1989	1999	2010	
	ha		%	
Weißweinrebsorten	60 223	55 213	44 350	69,4
Riesling	14 584	15 390	16 262	25,5
Müller-Thurgau	15 435	13 072	8 457	13,2
Silvaner, Grüner	5 835	4 956	3 542	5,5
Kerner	6 173	5 573	2 756	4,3
Ruländer	830	1 036	2 606	4,1
Burgunder, Weißer	439	1 243	2 430	3,8
Scheurebe	3 687	2 909	1 418	2,2
Bacchus	2 840	2 449	1 106	1,7
Chardonnay	3	408	1 055	1,7
Huxelrebe	1 563	1 285	590	0,9
Ortega	1 188	1 020	588	0,9
Gewürztraminer	383	481	544	0,9
Elbling	1 073	986	534	0,8
sonstige	6 190	4 406	2 461	3,9
Rotweinrebsorten	6 589	11 618	19 536	30,6
Dornfelder	1 037	3 383	7 301	11,4
Spätburgunder, Blauer	1 268	2 485	3 943	6,2
Portugieser, Blauer	3 832	4 505	3 765	5,9
Regent	-	217	1 570	2,5
Saint Laurent	24	171	632	1,0
sonstige	428	857	2 325	3,6
Insgesamt	66 812	66 831	63 886	100
Ahr	479	520	559	0,9
Mittelrhein	681	552	436	0,7
Mosel	12 509	11 437	8 768	13,7
Nahe	4 636	4 603	4 155	6,5
Rheinhausen	25 462	26 381	26 523	41,5
Pfalz	23 046	23 338	23 445	36,7

Bestockte Rebfläche für Weißwein und Rotwein 1989 und 2010 nach Anbaugebieten

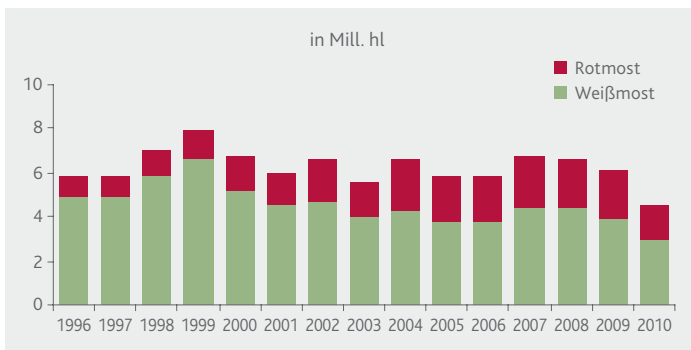


Ernte

Erntemengen nach Sorten	Durchschnitt 2000/2009	2009	2010	
	1 000 hl			%
Weiweinrebsorten	4 294	3 854	2 935	63,7
Riesling	1 303	1 341	995	21,6
Mller-Thurgau	1 127	936	620	13,5
Silvaner, Grner	411	360	286	6,2
Kerner	334	231	195	4,2
Rulnder	.	177	188	4,1
Burgunder, Weier	.	162	175	3,8
Scheurebe	158	104	79	1,7
Bacchus	145	100	66	1,4
Elbling	81	72	66	1,4
Chardonnay	.	73	52	1,1
Morio-Muskat	75	57	40	0,9
Faberrebe	81	50	30	0,7
Huxelrebe	64	44	29	0,6
sonstige	.	147	114	2,5
Rotweinrebsorten	1 990	2 235	1 672	36,3
Dornfelder	875	1 112	776	16,8
Portugieser, Blauer	563	500	309	6,7
Sptburgunder, Blauer	286	264	287	6,2
Regent	.	140	122	2,6
Saint Laurent	.	42	32	0,7
sonstige	.	177	146	3,2
Insgesamt	6 285	6 088	4 607	100

Mittlerer Hektarertrag nach Anbaugebieten	Durchschnitt 2000/2009	2008	2009	2010
	hl			
Ahr	79,7	79,3	60,5	62,4
Mittelrhein	70,5	81,2	62,8	51,0
Mosel	99,5	103,3	92,3	78,6
Nahe	85,0	93,6	76,8	66,7
Rheinhessen	102,8	111,6	99,0	76,7
Pfalz	103,6	104,5	102,4	70,2
Insgesamt	101,0	106,2	97,3	73,6

Weinmosternte 1996–2010

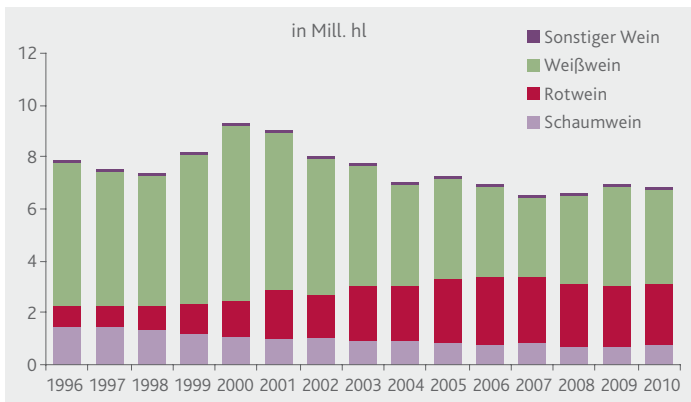


Handel und Erzeugung

Weinerzeugung nach Qualitätsstufen, Sorten und Anbaugebieten	Durchschnitt 2000/2009	2009	2010	
		1 000 hl		%
Insgesamt	6 357	6 343	4 580	100
Wein/Landwein	461	346	121	2,6
Qualitätswein	4 167	3 891	3 539	77,3
Prädikatswein	1 728	2 106	920	20,1
Weißwein	4 311	3 971	2 916	63,7
Wein/Landwein	401	265	101	2,2
Qualitätswein	2 306	1 825	1 951	42,6
Prädikatswein	1 604	1 882	864	18,9
Rotwein	2 045	2 371	1 664	36,3
Wein/Landwein	60	81	20	0,4
Qualitätswein	1 861	2 066	1 588	34,7
Prädikatswein	125	224	57	1,2
Ahr	43	37	38	0,8
Mittelrhein	31	24	22	0,5
Mosel	1 436	1 498	1 024	22,4
Nahe	275	239	192	4,2
Rheinhessen	2 642	2 722	2 004	43,8
Pfalz	1 929	1 823	1 300	28,4

Außenhandel mit Wein	Einheit	1995	2000	2009	2010 ^p
Export	1 000 hl	2 409	2 132	2 017	2 007
	Mill. EUR	315	279	365	367
darunter nach					
Großbritannien	1 000 hl	1 087	990	426	360
Niederlande	1 000 hl	232	225	261	249
USA	1 000 hl	100	127	265	312
Import	1 000 hl	3 454	3 349	4 568	4 440
	Mill. EUR	232	326	402	374

Weinbestände 1996–2010



Anbauggebiete und Weinbaugemeinden

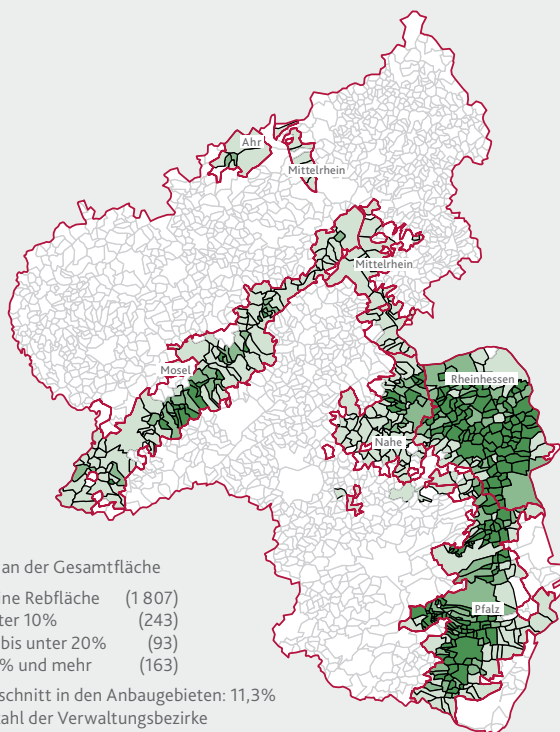
Die jeweils größten Weinbaugemeinden in den Anbaugebieten 2010	Bestockte Rebfläche		Rebsorten	
	ha	Rangziffer ¹	Weißwein	Rotwein
			%	
Ahr	559	x	14,8	85,2
Bad Neuenahr-Ahrweiler	289	52	8,6	91,4
Dernau	108	198	11,6	88,4
Mittelrhein	436	x	84,9	15,1
Boppard	65	264	86,8	13,2
Oberheimbach	55	286	86,3	13,7
Mosel	8 768	x	90,8	9,2
Piesport	409	29	95,2	4,8
Zell (Mosel)	291	51	93,8	6,2
Leiwen	267	61	94,3	5,7
Konz	265	62	91,6	8,4
Bernkastel-Kues	236	72	96,2	3,8
Mehring	230	75	95,6	4,4
Neumagen-Dhron	227	77	95,6	4,4
Trittenheim	225	78	94,3	5,7
Nahe	4 155	x	75,1	24,9
Bad Kreuznach	783	7	77,9	22,1
Guldental	385	33	72,6	27,4
Wallhausen	232	74	65,4	34,6
Langenlonsheim	192	93	79,4	20,6
Rheinhessen	26 523	x	69,2	30,8
Worms	1 541	3	62,0	38,0
Nierstein	791	6	76,6	23,4
Westhofen	778	8	71,0	29,0
Alzey	772	9	71,0	29,0
Alsheim	709	10	70,9	29,1
Bechtheim	660	11	71,4	28,6
Flörsheim-Dalsheim	646	12	66,1	33,9
Ingelheim am Rhein	646	13	47,8	52,2
Bingen am Rhein ²	583	15	72,9	27,1
Saulheim	516	16	74,7	25,3
Osthofen	466	20	69,9	30,1
Guntersblum	466	21	72,2	27,8
Dittelsheim-Heßloch	447	23	70,2	29,8
Stadecken-Elsheim	438	24	71,2	28,8
Pfalz	23 445	x	61,7	38,3
Landau in der Pfalz	2 051	1	62,1	37,9
Neustadt an der Weinstraße	2 023	2	63,5	36,5
Bad Dürkheim	848	4	65,3	34,7
Billigheim-Ingenheim	826	5	59,2	40,8
Kirrweiler (Pfalz)	587	14	66,2	33,8
Edesheim	499	17	58,1	41,9
Deidesheim	490	18	84,2	15,8
Wachenheim an der Weinstraße	474	19	72,4	27,6
Göcklingen	459	22	64,6	35,4
Bockenheim an der Weinstraße	422	28	56,0	44,0
Heuchelheim-Klingen	402	30	59,4	40,6
Ruppertsberg	397	31	75,0	25,0
Freinsheim	379	35	56,8	43,2

1 Unter den 499 Weinbaugemeinden in Rheinland-Pfalz aufgrund der bestockten Rebfläche. – 2 Ohne Bingerbrück.

Rheinland-Pfalz im Vergleich

Betriebe, Ernte, Bestand 2010	Einheit	Rheinland-Pfalz	Übrige Bundesländer	Deutschland
Betriebe mit Weinbau	Anzahl	9 382	.	.
Rebfläche	ha	63 350	.	.
Rebfläche je Betrieb	ha	6,8	.	.
Weinmosternte	1 000 hl	4 607	2 448	7 055
Weißmost	1 000 hl	2 935	1 242	4 177
Rotmost	1 000 hl	1 672	1 207	2 879
Hektarertrag	hl	73,6	65,6	70,6
Weißmost	hl	67,9	60,7	65,6
Rotmost	hl	86,4	71,4	79,4
Weinerzeugung	1 000 hl	4 580	2 327	6 906
Tafelwein	1 000 hl	121	7	128
Qualitätswein	1 000 hl	3 539	1 625	5 164
Prädikatswein	1 000 hl	920	694	1 614
Weinbestand	1 000 hl	6 872	5 792	12 665
Erzeuger	1 000 hl	3 406	3 247	6 653
Handel	1 000 hl	3 466	2 545	6 011

Bestockte Rebfläche 2010 nach Gemeinden



Deutschlands größtes Weinbaugebiet

Rheinland-Pfalz ist mit einer Anbaufläche von 64 000 Hektar das mit Abstand größte Weinbaugebiet Deutschlands. Sechs der insgesamt 13 deutschen Anbaugebiete prägen weite Teile des Landes. Rund zwei Drittel der deutschen Weinmosternte werden hier erzeugt.

Gut ein Viertel der rheinland-pfälzischen Rebfläche ist mit Riesling bestockt. Weitere wichtige Rebsorten sind Müller-Thurgau und Dornfelder.

Am gesamten Produktionswert der heimischen Landwirtschaft hat der Weinbau einen Anteil von etwa einem Drittel.

Auf Wunsch erhalten Sie weitere Informationen

Statistisches Landesamt Rheinland-Pfalz
Mainzer Straße 14-16, 56130 Bad Ems

Für Briefsendungen: 56128 Bad Ems

Telefon 02603 71-0
Telefax 02603 71-3150
E-Mail poststelle@statistik.rlp.de
Internet www.statistik.rlp.de

Auskunftsdienst:

Telefon 02603 71-4444
Telefax 02603 71-194444
E-Mail info@statistik.rlp.de

Fachreferat:

Telefon 02603 71-2610
Telefax 02603 71-192610
E-Mail landwirtschaft@statistik.rlp.de

Vertrieb der Veröffentlichungen:

Telefon 02603 71-2450
Telefax 02603 71-194322
E-Mail vertrieb@statistik.rlp.de

Pressestelle:

Telefon 02603 71-3240
Telefax 02603 71-193240
E-Mail pressestelle@statistik.rlp.de

Zeichenerklärung, Abkürzungen

- Zahl unbekannt oder geheim zu halten
- nichts vorhanden (genau Null)
- x Nachweis nicht sinnvoll

Impressum

Herausgeber: Statistisches Landesamt Rheinland-Pfalz
Erschienen im Juni 2011
Foto: Iris Stadler

© Statistisches Landesamt Rheinland-Pfalz · Bad Ems · 2011
Vervielfältigung und Verbreitung, auch auszugsweise,
mit Quellenangabe gestattet.