



Rheinland-Pfalz

STATISTISCHES LANDESAMT

2013

Weinbau

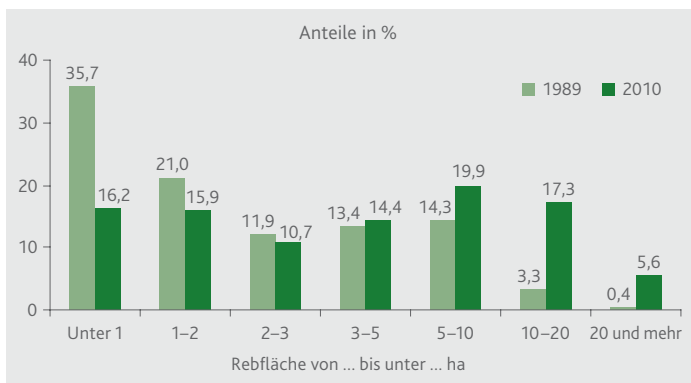


Statistik nutzen

Betriebe mit Weinbau¹

Betriebe	Einheit	1989	1999	2010
Insgesamt	Anzahl	23 229	16 065	9 382
Anteil an den landwirtschaftlichen Betrieben insgesamt	%	.	45,3	45,6
davon mit einer Rebfläche von ... bis unter ha ...				
unter 1	%	35,7	30,1	16,2
1–2	%	21,0	17,8	15,9
2–3	%	11,9	10,9	10,7
3–5	%	13,4	13,2	14,4
5–10	%	14,3	17,2	19,9
10–20	%	3,3	9,4	17,3
20 und mehr	%	0,4	1,4	5,6
Rebfläche	ha	68 511	65 890	63 350
Rebfläche je Betrieb	ha	2,9	4,1	6,8

Betriebe 1989 und 2010 nach Größenklassen der Rebfläche



Betriebe nach Anbau-gebieten

	Ahr	Mittel-rhein	Mosel	Naher	Rhein-hessen	Pfalz
1989	336	490	7 302	1 359	7 014	6 728
1999	273	303	5 109	922	4 705	4 753
2010	175	149	2 673	579	2 865	2 941

Anteil an den Betrieben mit Weinbau insgesamt in %

2010	1,9	1,6	28,5	6,2	30,5	31,3
------	-----	-----	------	-----	------	------

Haupterwerbsbetriebe

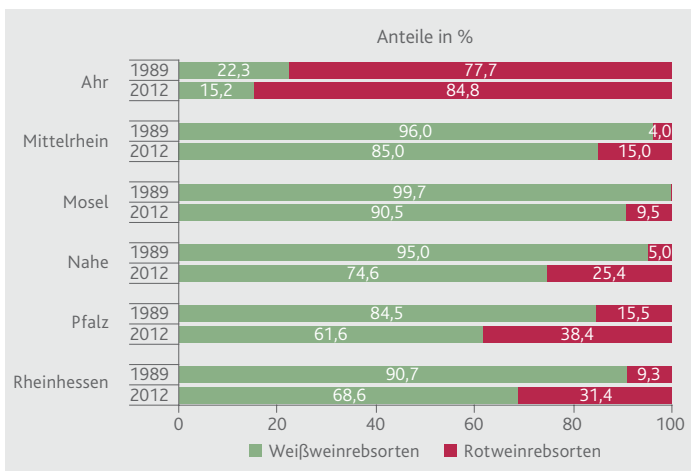
	Einheit	1989	1999	2010
Insgesamt	Anzahl	11 805	6 796	4 557
Anteil an den Betrieben der Rechtsform Einzelunternehmen	%	57,2	45,3	55,2
Rebfläche	ha	52 957	44 207	39 007
Rebfläche je Betrieb	ha	3,2	6,5	8,6

¹ 1989 und 1999 ab 0,3 Hektar; 2010 ab 0,5 Hektar sowie Betriebe unter 0,5 Hektar, die festgelegte Schwellenwerte überschreiten.

Rebfläche

Bestockte Rebfläche nach Sorten und Anbaugebieten	1989	1999	2012	
	ha			Anteil in %
Weißweinrebsorten	60 223	55 213	44 090	69,1
Riesling, Weißer	14 584	15 390	16 458	25,8
Müller-Thurgau	15 435	13 072	8 145	12,8
Silvaner, Grüner	5 835	4 956	3 412	5,3
Ruländer	830	1 036	2 817	4,4
Burgunder, Weißer	439	1 243	2 637	4,1
Kerner	6 173	5 573	2 458	3,8
Scheurebe	3 687	2 909	1 292	2,0
Chardonnay	3	408	1 220	1,9
Bacchus	2 840	2 449	1 009	1,6
Gewürztraminer	383	481	564	0,9
Huxelrebe	1 563	1 285	546	0,9
Sauvignon blanc	-	5	536	0,8
Ortega	1 188	1 020	535	0,8
sonstige	7 263	5 387	2 461	3,9
Rotweinrebsorten	6 589	11 618	19 753	30,9
Dornfelder	1 037	3 383	7 557	11,8
Spätburgunder, Blauer	1 268	2 485	4 065	6,4
Portugieser, Blauer	3 832	4 505	3 521	5,5
Regent	-	217	1 556	2,4
Saint Laurent	24	171	632	1,0
sonstige	428	857	2 423	3,8
Insgesamt	66 812	66 831	63 842	100
Ahr	479	520	562	0,9
Mittelrhein	681	552	442	0,7
Mosel	12 509	11 437	8 662	13,6
Nahe	4 636	4 603	4 172	6,5
Rheinhessen	25 462	26 381	26 516	41,5
Pfalz	23 046	23 338	23 489	36,8

Bestockte Rebfläche für Weißwein und Rotwein 1989 und 2012 nach Anbaugebieten

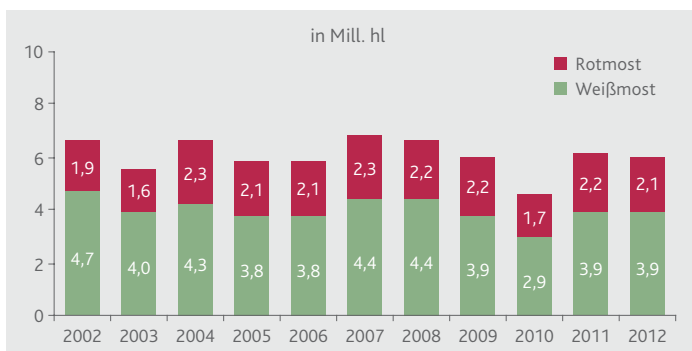


Ernte

Erntemengen nach Sorten	Durchschnitt 2002/2011	2011	2012	
	1 000 hl			Anteil in %
Weißweinrebsorten	4 018	3 948	3 887	64,9
Riesling	1 282	1 404	1 451	24,2
Müller-Thurgau	1 014	974	833	13,9
Silvaner, Grüner	372	311	350	5,8
Ruländer	.	209	219	3,7
Kerner	283	183	205	3,4
Burgunder, Weißer	.	193	197	3,3
Scheurebe	137	108	110	1,8
Bacchus	122	93	88	1,5
Chardonnay	.	82	81	1,3
Elbling	76	75	53	0,9
Morio-Muskat	62	48	50	0,8
Huxelrebe	55	55	42	0,7
Faberrebe	64	45	35	0,6
sonstige	551	168	171	2,9
Rotweinrebsorten	2 069	2 214	2 099	35,1
Dornfelder	948	1 061	1 034	17,3
Portugieser, Blauer	512	476	419	7,0
Spätburgunder, Blauer	300	314	280	4,7
Regent	.	129	153	2,6
Saint Laurent	.	55	34	0,6
sonstige	309	179	180	3,0
Insgesamt	6 067	6 162	5 986	100

Mittlerer Hektarertrag nach Anbaugebieten	Durchschnitt 2002/2011	2010	2011	2012
	hl			
Ahr	77,6	62,4	86,1	55,4
Mittelrhein	68,7	51,0	80,0	58,8
Mosel	99,4	78,6	111,3	78,0
Nahe	84,4	66,7	82,7	76,2
Rheinhessen	100,8	76,7	101,4	101,3
Pfalz	98,4	70,2	95,2	103,0
Insgesamt	98,2	73,6	98,9	96,4

Weinmosternte 2002–2012

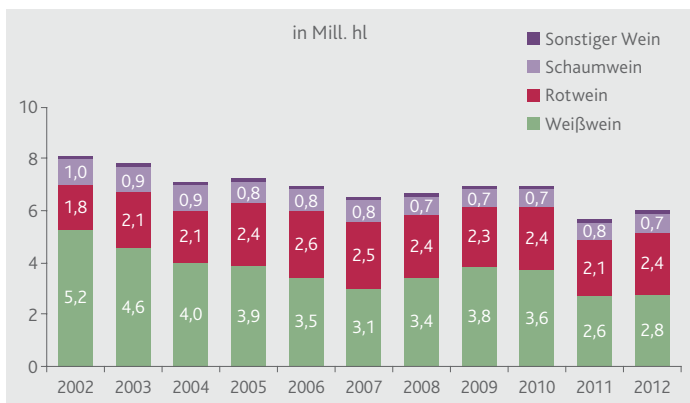


Handel und Erzeugung

Weinerzeugung nach Qualitätsstufen, Sorten und Anbaugebieten	Durchschnitt 2002/2011	2011	2012	
	1 000 hl			Anteil in %
Insgesamt	6 160	6 060	5 935	100
Wein/Landwein	395	299	510	8,6
Qualitätswein	4 091	4 246	3 807	64,2
Prädikatswein	1 674	1 515	1 617	27,3
Weißwein	4 044	3 852	3 843	64,8
Wein/Landwein	338	258	301	5,1
Qualitätswein	2 169	2 230	2 082	35,1
Prädikatswein	1 537	1 363	1 461	24,6
Rotwein	2 116	2 209	2 091	35,2
Wein/Landwein	57	41	209	3,5
Qualitätswein	1 922	2 016	1 726	29,1
Prädikatswein	137	151	157	2,6
Ahr	43	52	36	0,6
Mittelrhein	29	34	26	0,4
Mosel	1 398	1 321	1 272	21,4
Nahe	262	253	228	3,8
Rheinhessen	2 609	2 658	2 607	43,9
Pfalz	1 818	1 742	1 765	29,7

Außenhandel mit Wein	Einheit	2000	2011	2012 ^p
Export	1 000 hl	2 132	1 636	1 509
	Mill. EUR	279	350	336
darunter nach ...				
Großbritannien	1 000 hl	990	272	271
USA	1 000 hl	127	290	253
Niederlande	1 000 hl	225	187	217
Import	1 000 hl	3 349	5 443	5 245
	Mill. EUR	326	495	532

Weinbestände 2002–2012



Anbaubereiche und Weinbaugemeinden

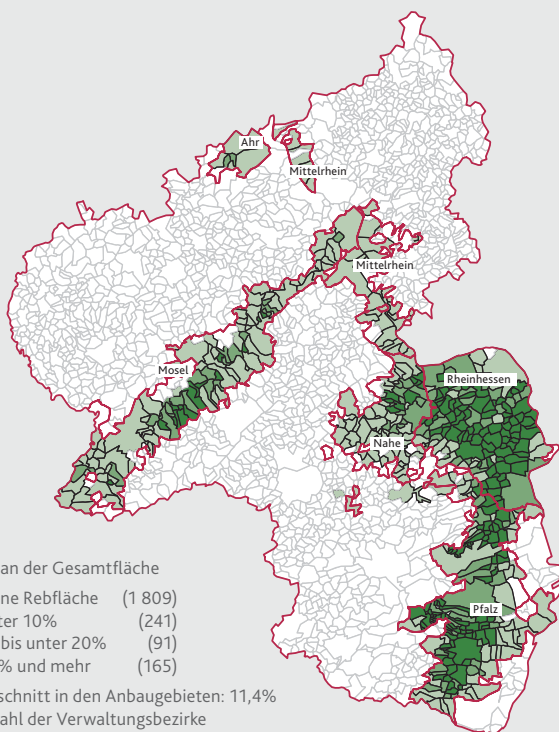
Die jeweils größten Weinbaugemeinden in den Anbaubereichen 2012	Bestockte Rebfläche		Rebsorten	
	ha	Rangziffer ¹	Weißwein	Rotwein
			Anteil in %	
Ahr	562	x	15,2	84,8
Bad Neuenahr-Ahrweiler	288	53	8,7	91,3
Dernau	109	197	12,5	87,5
Mittelrhein	442	x	85,0	15,0
Boppard	66	264	86,8	13,2
Oberheimbach	56	283	90,0	10,0
Mosel	8 662	x	90,5	9,5
Piesport	406	30	94,9	5,1
Zell (Mosel)	271	56	93,1	6,9
Konz	265	59	91,6	8,4
Leiwen	262	62	94,2	5,8
Bernkastel-Kues	232	73	95,9	4,1
Mehring	229	75	95,4	4,6
Neumagen-Dhron	221	79	95,4	4,6
Trittenheim	220	80	94,1	5,9
Nahe	4 172	x	74,6	25,4
Bad Kreuznach	791	6	77,7	22,3
Guldental	389	34	71,6	28,4
Wallhausen	235	72	65,4	34,6
Langenlonsheim	191	94	78,2	21,8
Rheinhessen	26 516	x	68,6	31,4
Worms	1 544	3	61,3	38,7
Nierstein	789	7	76,1	23,9
Westhofen	779	8	71,0	29,0
Alzey	773	9	70,3	29,7
Alsheim	709	10	70,7	29,3
Bechtheim	663	11	70,9	29,1
Flörsheim-Dalsheim	644	12	65,5	34,5
Ingelheim am Rhein	643	13	48,2	51,8
Bingen am Rhein ²	573	15	72,1	27,9
Saulheim	521	16	74,4	25,6
Osthofen	471	20	69,4	30,6
Guntersblum	464	21	72,3	27,7
Dittelsheim-Heßloch	449	23	69,9	30,1
Stadecken-Elshheim	439	24	71,4	28,6
Pfalz	23 489	x	61,6	38,4
Landau in der Pfalz	2 053	1	61,8	38,2
Neustadt an der Weinstraße	2 026	2	63,7	36,3
Bad Dürkheim	839	4	65,5	34,5
Billigheim-Ingenheim	833	5	58,5	41,5
Kirrweiler (Pfalz)	588	14	66,3	33,7
Edesheim	502	17	57,7	42,3
Deidesheim	492	18	84,7	15,3
Wachenheim an der Weinstraße	476	19	72,9	27,1
Göcklingen	461	22	63,7	36,3
Freinsheim	436	25	58,9	41,1
Bockenheim an der Weinstraße	424	29	56,2	43,8
Heuchelheim-Klingen	402	31	59,3	40,7
Ruppertsberg	396	32	75,2	24,8

¹ Unter den 497 Weinbaugemeinden in Rheinland-Pfalz aufgrund der bestockten Rebfläche. – ² Ohne Bingerbrück.

Rheinland-Pfalz im Vergleich

Betriebe, Ernte, Erzeugung und Bestand	Einheit	Rheinland-Pfalz	Übrige Bundesländer	Deutschland
Betriebe mit Weinbau 2010	Anzahl	9 382	10 908	20 290
Rebfläche	ha	63 350	33 658	97 008
Rebfläche je Betrieb	ha	6,8	3,1	4,8
Weinmosternte 2012	1 000 hl	5 986	3 095	9 081
Weißmost	1 000 hl	3 887	1 663	5 550
Rotmost	1 000 hl	2 099	1 432	3 531
Hektarertrag 2012	hl	96,4	82,6	91,2
Weißmost	hl	90,7	79,7	87,1
Rotmost	hl	109,0	86,2	98,5
Weinerzeugung 2012	1 000 hl	5 934	3 078	9 012
Wein/Landwein	1 000 hl	510	9	519
Qualitätswein	1 000 hl	3 807	1 693	5 500
Prädikatswein	1 000 hl	1 617	1 376	2 994
Weinbestand 2011	1 000 hl	5 557	5 488	11 046
Erzeuger	1 000 hl	2 490	2 604	5 094
Handel	1 000 hl	3 067	2 884	5 952

Bestockte Rebfläche 2012 nach Gemeinden



Deutschlands größtes Weinbaugebiet

Rheinland-Pfalz ist mit einer bestockten Rebfläche von 63 800 Hektar das mit Abstand größte Weinbaugebiet Deutschlands. Sechs der insgesamt 13 deutschen Anbaugebiete prägen weite Teile des Landes. Rund zwei Drittel der deutschen Weinmosternte werden hier erzeugt.

Gut ein Viertel der rheinland-pfälzischen Rebfläche ist mit Riesling bestockt. Weitere wichtige Rebsorten sind Müller-Thurgau und Dornfelder.

Am gesamten Produktionswert der heimischen Landwirtschaft hat der Weinbau einen Anteil von knapp einem Drittel.

Auf Wunsch erhalten Sie weitere Informationen

Statistisches Landesamt Rheinland-Pfalz
Mainzer Straße 14-16, 56130 Bad Ems

Für Briefsendungen: 56128 Bad Ems

Telefon 02603 71-0
Telefax 02603 71-3150
E-Mail poststelle@statistik.rlp.de
Internet www.statistik.rlp.de

Auskunftsdienst:

Telefon 02603 71-4444
Telefax 02603 71-194444
E-Mail info@statistik.rlp.de

Fachreferat:

Telefon 02603 71-2610
Telefax 02603 71-192610
E-Mail landwirtschaft@statistik.rlp.de

Vertrieb der Veröffentlichungen:

Telefon 02603 71-2450
Telefax 02603 71-194322
E-Mail vertrieb@statistik.rlp.de

Pressestelle:

Telefon 02603 71-3240
Telefax 02603 71-193240
E-Mail pressestelle@statistik.rlp.de



Für Smartphone-Besitzer:
Bildcode scannen.
So gelangen Sie
zum umfangreichen
Datenangebot
des Statistischen
Landesamtes zum
Thema Weinbau.

Zeichenerklärung, Abkürzungen

- Zahl unbekannt oder geheim zu halten
- nichts vorhanden (genau Null)
- x Nachweis nicht sinnvoll
- p vorläufig

Impressum

Herausgeber: Statistisches Landesamt Rheinland-Pfalz
Erschienen im Juni 2013
Foto: Iris Stadler

© Statistisches Landesamt Rheinland-Pfalz · Bad Ems · 2013
Vervielfältigung und Verbreitung, auch auszugsweise,
mit Quellenangabe gestattet.