



2011

STATISTISCHE BERICHTE



Index des Auftragseingangs
für das verarbeitende Gewerbe
im August 2011

Vorbemerkung

Auftragseingangsindizes für das verarbeitende Gewerbe sind Frühindikatoren zur Analyse der Konjunktur-entwicklung. Datengrundlage für die Berechnung der Indizes ist der Auftragseingang, der im Rahmen des Monatsberichts für Betriebe im verarbeitenden Gewerbe sowie im Bergbau und der Gewinnung von Steinen und Erden getrennt nach fachlichen Betriebsteilen erhoben wird. Beginnend mit dem Berichtsmonat Januar 2005 werden die Indizes auf der Basis 2005 = 100 berechnet.

Rechtsgrundlage

Rechtsgrundlage für die Erhebungen im verarbeitenden Gewerbe ist das Gesetz über die Statistik im Produzierenden Gewerbe (ProdGewStatG) in der Fassung der Bekanntmachung vom 21. März 2002 (BGBl. I S. 1181), zuletzt geändert durch Artikel 4 des Gesetzes vom 17. März 2009 (BGBl. I S. 550) in Verbindung mit dem Gesetz über die Statistik für Bundeszwecke (Bundesstatistikgesetz - BStatG) vom 22. Januar 1987 (BGBl. I S. 462, 565), zuletzt geändert durch Artikel 3 des Gesetzes vom 7. September 2007 (BGBl. I S. 2246).

Berichtskreis

Als Konsequenz des „Ersten Gesetzes zum Abbau bürokratischer Hemmnisse insbesondere in der mittelständischen Wirtschaft“ umfasst der Berichtskreis des Monatsberichts für Betriebe im verarbeitenden Gewerbe sowie im Bergbau und der Gewinnung von Steinen und Erden ab Januar 2007 die Betriebe des verarbeitenden Gewerbes mit 50 und mehr tätigen Personen.

Methodische Hinweise

Die im Rahmen des Monatsberichts für Betriebe im verarbeitenden Gewerbe für fachliche Betriebsteile erhobenen Auftragseingänge bilden die Basis für die Berechnung der Indizes. Erfasst werden bundeseinheitlich die Auftragseingänge ausgewählter Wirtschaftszweige, in denen die Auftragsfertigung von Bedeutung ist. Nicht im Ergebnis für das verarbeitende Gewerbe enthalten sind zum Beispiel die Bereiche Bergbau und Gewinnung von Steinen und Erden und das Ernährungsgewerbe.

Die Indizes werden kalendermonatlich unter Ausschaltung der Preisveränderung als **Volumenindizes** und in jeweiligen Preisen als **Wertindizes** in der Gliederung nach Inland und Ausland errechnet.

Definitionen

Der **Auftragseingang** ist die Summe der Werte aller im Berichtsmonat akzeptierten Aufträge (nicht zu verwechseln mit Auftragsbeständen) auf Lieferung selbst hergestellter oder in Lohnarbeit gefertigter Erzeugnisse von anderen in- oder ausländischen Firmen. Als Auftragseingänge zählen auch Verkäufe ab Lager, wenn Auftragseingang und Auslieferung zeitlich zusammenfallen.

Systematiken

Die Darstellung der Indizes erfolgt nach der „Klassifikation der Wirtschaftszweige, Ausgabe 2008 (WZ 2008)“. Die in dieser Klassifikation aufgeführten Tätigkeiten sind durch das neue „Systematische Güterverzeichnis für Produktionsstatistiken, Ausgabe 2009 (GP2009)“ definiert.

Veröffentlichungen

Ergebnisse für das Bundesgebiet für den Bereich des verarbeitenden Gewerbes werden vom Statistischen Bundesamt in der Fachserie 4, Reihe 2.2 veröffentlicht.

Zeichenerklärung

(nach DIN 55301)

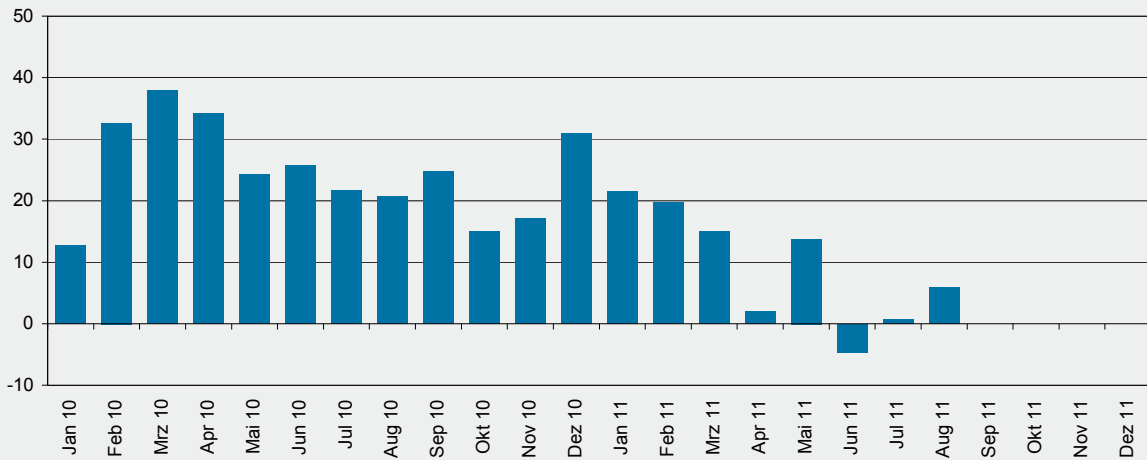
- . Zahlenwert unbekannt oder geheim zu halten
- x Tabellenfach gesperrt, weil Aussage nicht sinnvoll

Geringfügige Abweichungen in den Summen sind auf Runden der Zahlen zurückzuführen.

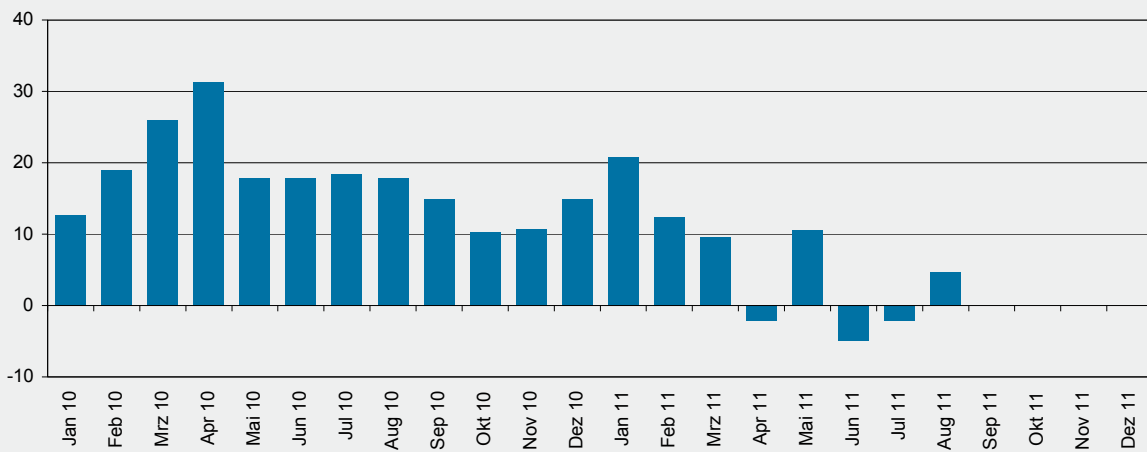
Abweichungen gegenüber früheren Veröffentlichungen erklären sich durch inzwischen vorgenommene Korrekturen.

Volumenindex des Auftragseingangs 2010 und 2011 nach Monaten
 Prozentuale Veränderung gegenüber dem Vorjahresmonat

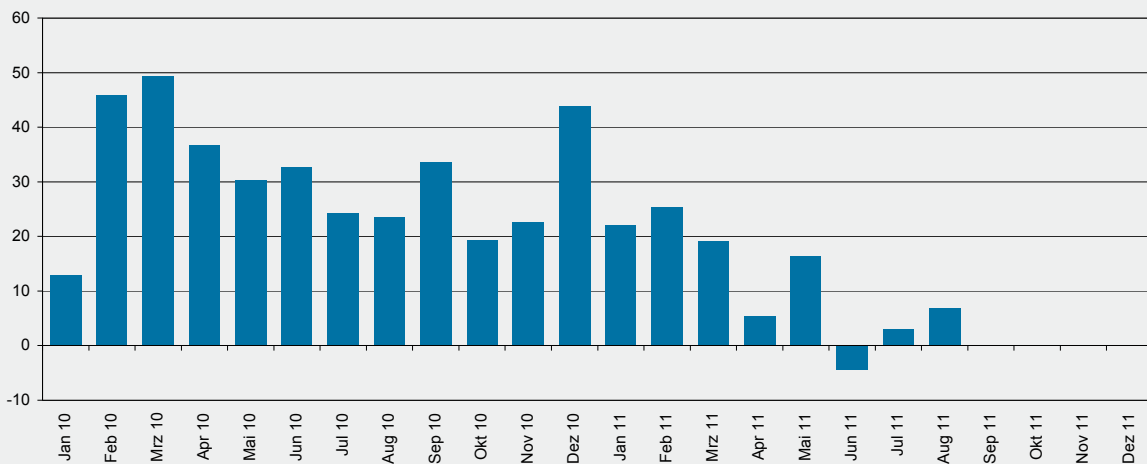
Auftragseingang insgesamt



Inlands-Auftragseingang



Auslands-Auftragseingang



1. Auftragseingang im verarbeitenden Gewerbe nach Wirtschaftszweigen - Volumenindex
2005 = 100

WZ 2008	Wirtschaftszweig	August 2011	Vergleichsmonate		Veränderung in % zu		Januar - August		
			Juli 2011	August 2010	Juli 2011	August 2010	2010	2011	Veränderung in %
C	Verarbeitendes Gewerbe								
	Insgesamt	92,5	99,6	87,4	- 7,1	5,8	94,1	102,4	8,9
	Inland	97,9	99,4	93,5	- 1,5	4,7	96,5	102,1	5,9
	Ausland	88,3	99,8	82,7	- 11,5	6,8	92,2	102,7	11,3
	Vorleistungsgüter								
	Insgesamt	87,7	90,9	83,9	- 3,5	4,6	93,2	94,3	1,2
	Inland	100,4	96,1	97,7	4,5	2,8	100,3	102,5	2,1
	Ausland	78,4	87,1	73,6	- 10,1	6,5	88,0	88,3	0,4
	Investitionsgüter								
	Insgesamt	96,4	108,7	88,7	- 11,3	8,7	91,8	110,4	20,3
	Inland	93,6	103,1	87,0	- 9,2	7,6	88,3	99,9	13,2
	Ausland	98,9	113,6	90,2	- 13,0	9,6	94,8	119,6	26,1
	Konsumgüter								
	Insgesamt	102,7	110,8	101,6	- 7,3	1,1	107,5	114,3	6,4
	Inland	102,8	102,1	99,2	0,8	3,6	110,9	109,8	- 1,0
	Ausland	102,6	117,0	103,2	- 12,3	- 0,6	105,1	117,5	11,9
	Gebrauchsgüter								
	Insgesamt	82,2	90,4	81,8	- 9,0	0,5	102,2	111,6	9,3
	Inland	81,8	75,8	67,9	7,9	20,5	69,5	89,1	28,1
	Ausland	82,6	109,1	99,8	- 24,3	- 17,2	144,3	140,8	- 2,5
	Verbrauchsgüter								
	Insgesamt	106,4	114,5	105,1	- 7,1	1,2	108,4	114,8	5,9
	Inland	108,3	108,9	107,4	- 0,5	0,8	121,7	115,2	- 5,3
	Ausland	105,1	118,0	103,7	- 10,9	1,4	100,0	114,6	14,5

1. Auftragseingang im verarbeitenden Gewerbe nach Wirtschaftszweigen - Volumenindex
2005 = 100

WZ 2008	Wirtschaftszweig	August 2011	Vergleichsmonate		Veränderung in % zu		Januar - August		
			Juli 2011	August 2010	Juli 2011	August 2010	2010	2011	Veränderung in %
17	Herstellung von Papier, Pappe und Waren daraus								
	Insgesamt	116,9	121,1	117,4	- 3,5	- 0,5	121,9	118,2	- 3,1
	Inland	120,4	127,2	118,4	- 5,3	1,7	120,4	122,1	1,4
	Ausland	108,9	107,4	115,2	1,4	- 5,5	125,2	109,4	- 12,6
20	Herstellung von chemischen Erzeugnissen								
	Insgesamt	71,6	77,9	73,2	- 8,2	- 2,3	80,7	80,0	- 0,8
	Inland	74,1	73,4	78,7	1,0	- 5,8	81,4	78,7	- 3,2
	Ausland	70,3	80,6	70,4	- 12,7	- 0,1	80,5	80,9	0,5
21	Herstellung von pharmazeutischen Erzeugnissen								
	Insgesamt	121,3	132,8	107,2	- 8,7	13,2	114,9	130,2	13,2
	Inland	150,0	151,0	142,1	- 0,7	5,5	166,9	160,0	- 4,2
	Ausland	110,7	126,1	94,2	- 12,2	17,5	95,6	119,1	24,5
24	Metallerzeugung und -bearbeitung								
	Insgesamt	96,5	101,2	86,9	- 4,7	11,0	110,5	107,9	- 2,4
	Inland	108,4	108,1	111,7	0,3	- 3,0	119,3	120,2	0,7
	Ausland	87,6	96,1	68,4	- 8,8	28,1	103,9	98,7	- 5,0
25	Herstellung von Metallerzeugnissen								
	Insgesamt	102,2	101,5	96,5	0,7	6,0	99,2	106,0	6,9
	Inland	111,3	102,8	100,3	8,2	11,0	97,3	105,5	8,4
	Ausland	87,3	99,3	90,2	- 12,1	- 3,2	102,3	106,9	4,4
28	Maschinenbau								
	Insgesamt	114,4	103,4	97,6	10,6	17,2	101,7	123,0	20,9
	Inland	110,5	112,6	102,1	- 1,8	8,2	102,2	117,1	14,6
	Ausland	116,7	98,0	95,0	19,1	22,8	101,4	126,4	24,7
29	Herstellung von Kraftwagen und Kraftwagenteilen								
	Insgesamt	82,2	109,2	82,2	- 24,7	0,0	83,6	103,2	23,5
	Inland	81,9	95,6	80,6	- 14,3	1,6	83,8	94,3	12,6
	Ausland	82,6	121,6	83,7	- 32,1	- 1,4	83,4	111,4	33,6

2. Auftragseingang im verarbeitenden Gewerbe nach Wirtschaftszweigen - Wertindex
2005 = 100

WZ 2008	Wirtschaftszweig	August 2011	Vergleichsmonate		Veränderung in % zu		Januar - August		
			Juli 2011	August 2010	Juli 2011	August 2010	2010	2011	Veränderung in %
C	Verarbeitendes Gewerbe								
	Insgesamt	103,3	111,6	94,9	- 7,4	8,9	100,9	114,3	13,3
	Inland	107,4	110,2	100,4	- 2,5	7,0	102,1	112,3	10,0
	Ausland	100,2	112,8	90,7	- 11,2	10,5	100,1	116,0	15,9
	Vorleistungsgüter								
	Insgesamt	101,6	106,4	92,8	- 4,5	9,5	101,2	109,6	8,3
	Inland	113,8	111,4	107,5	2,2	5,9	107,8	117,2	8,7
	Ausland	92,6	102,9	81,9	- 10,0	13,0	96,4	104,1	7,9
	Investitionsgüter								
	Insgesamt	103,8	116,6	94,3	- 11,0	10,1	97,3	118,6	21,9
	Inland	99,8	110,0	91,4	- 9,3	9,2	92,6	106,2	14,6
	Ausland	107,3	122,4	96,8	- 12,4	10,8	101,4	129,4	27,7
	Konsumgüter								
	Insgesamt	110,9	120,0	109,0	- 7,6	1,7	113,5	122,8	8,2
	Inland	105,1	104,7	100,8	0,4	4,2	111,6	111,8	0,2
	Ausland	114,9	130,8	114,7	- 12,2	0,2	114,8	130,5	13,7
	Gebrauchsgüter								
	Insgesamt	78,1	85,9	78,6	- 9,1	- 0,6	98,2	106,2	8,2
	Inland	75,5	70,3	64,4	7,4	17,3	64,9	82,3	26,9
	Ausland	81,5	106,1	97,1	- 23,2	- 16,0	141,3	137,2	- 2,9
	Verbrauchsgüter								
	Insgesamt	116,7	126,1	114,4	- 7,5	2,0	116,2	125,8	8,2
	Inland	112,8	113,7	110,3	- 0,8	2,2	123,8	119,5	- 3,5
	Ausland	119,2	134,0	117,0	- 11,0	1,9	111,4	129,7	16,4

2. Auftragseingang im verarbeitenden Gewerbe nach Wirtschaftszweigen - Wertindex
2005 = 100

WZ 2008	Wirtschaftszweig	August 2011	Vergleichsmonate		Veränderung in % zu		Januar - August		
			Juli 2011	August 2010	Juli 2011	August 2010	2010	2011	Veränderung in %
17	Herstellung von Papier, Pappe und Waren daraus								
	Insgesamt	131,1	136,2	124,3	- 3,7	5,5	126,2	131,2	3,9
	Inland	136,3	144,5	125,9	- 5,7	8,2	124,7	136,4	9,4
	Ausland	119,5	117,6	120,7	1,7	- 1,0	129,5	119,5	- 7,7
20	Herstellung von chemischen Erzeugnissen								
	Insgesamt	87,0	94,3	82,5	- 7,8	5,5	89,3	96,0	7,5
	Inland	90,5	90,0	89,0	0,6	1,7	90,3	94,7	4,8
	Ausland	85,2	96,8	79,0	- 12,0	7,9	88,9	96,9	8,9
21	Herstellung von pharmazeutischen Erzeugnissen								
	Insgesamt	130,3	143,5	116,8	- 9,2	11,6	123,6	140,3	13,5
	Inland	148,5	150,2	142,9	- 1,1	3,9	167,4	159,2	- 4,9
	Ausland	123,6	141,0	107,0	- 12,4	15,4	107,3	133,2	24,1
24	Metallerzeugung und -bearbeitung								
	Insgesamt	120,3	125,6	102,2	- 4,2	17,7	122,7	135,1	10,1
	Inland	131,2	131,3	129,3	- 0,1	1,5	128,8	146,3	13,6
	Ausland	112,1	121,3	81,9	- 7,6	36,8	118,1	126,8	7,3
25	Herstellung von Metallerzeugnissen								
	Insgesamt	113,7	113,1	104,7	0,5	8,6	106,9	117,2	9,6
	Inland	123,9	114,8	109,0	8,0	13,7	104,7	116,7	11,5
	Ausland	96,8	110,3	97,6	- 12,2	- 0,8	110,5	117,9	6,6
28	Maschinenbau								
	Insgesamt	127,1	114,9	107,6	10,6	18,2	111,7	137,0	22,7
	Inland	123,8	126,1	112,4	- 1,8	10,1	112,2	130,7	16,5
	Ausland	129,1	108,4	104,7	19,1	23,3	111,4	140,7	26,4
29	Herstellung von Kraftwagen und Kraftwagenteilen								
	Insgesamt	86,7	115,2	85,8	- 24,8	1,0	86,6	108,5	25,2
	Inland	85,5	99,8	83,4	- 14,3	2,5	86,3	98,1	13,6
	Ausland	87,8	129,3	88,0	- 32,1	- 0,2	86,9	118,0	35,7

Impressum

Herausgeber:
Statistisches Landesamt Rheinland-Pfalz
Mainzer Straße 14-16
56130 Bad Ems

Telefon: 02603 71-0
Telefax: 02603 71-3150

E-Mail: poststelle@statistik.rlp.de
Internet: www.statistik.rlp.de

Kostenfreier Download im Internet: <http://www.statistik.rlp.de/veroeffentlichungen/statistische-berichte>

© Statistisches Landesamt Rheinland-Pfalz · Bad Ems · 2011

Für nichtgewerbliche Zwecke sind Vervielfältigung und unentgeltliche Verbreitung, auch auszugsweise, mit Quellenangabe gestattet. Die Verbreitung, auch auszugsweise, über elektronische Systeme/Datenträger bedarf der vorherigen Zustimmung. Alle übrigen Rechte bleiben vorbehalten.