



Herausgeber:

Statistisches Landesamt
Rheinland-Pfalz

Mainzer Straße 14-16
56130 Bad Ems

Telefon 02603 71-0

Telefax 02603 71-3150

E-Mail poststelle@statistik.rlp.de

Internet www.statistik.rlp.de

Kennziffer: E I – m 01/08
Bestellnr.: E1033 200801

März 2008

Index des Auftragseingangs für das verarbeitende Gewerbe im Januar 2008

Inhalt

	Seite
Vorbemerkungen	3
Definitionen	3
Schaubilder	
1. Volumenindex des Auftragseingangs 2004 bis 2008 nach Monaten	4
Tabellenteil	
1. Auftragseingang im verarbeitenden Gewerbe nach Wirtschaftszweigen – Volumenindex.....	5
2. Auftragseingang im verarbeitenden Gewerbe nach Wirtschaftszweigen – Wertindex.....	6

Zeichenerklärung (nach DIN 55301)

0	weniger als die Hälfte von 1 in der letzten besetzten Stelle, jedoch mehr als nichts
-	nichts vorhanden (genau Null)
...	Angabe fällt später an
/	keine Angabe, da Zahlenwert nicht sicher genug
.	Zahlenwert unbekannt oder geheim zu halten
x	Tabellenfach gesperrt, weil Aussage nicht sinnvoll
p	vorläufige Zahl
r	berichtigte Zahl
s	geschätzte Zahl

Geringfügige Abweichungen in den Summen sind auf Runden der Zahlen zurückzuführen.
Abweichungen gegenüber früheren Veröffentlichungen erklären sich durch inzwischen vorgenommene Korrekturen.

Vorbemerkungen

Auftragseingangsindizes für das verarbeitende Gewerbe sind Frühindikatoren zur Analyse der Konjunktorentwicklung. Datengrundlage für die Berechnung des Index ist der Auftragseingang, der im Rahmen des Monatsberichts für Betriebe im verarbeitenden Gewerbe sowie im Bergbau und der Gewinnung von Steinen und Erden getrennt nach fachlichen Betriebsteilen erhoben wird. Seit Berichtsmonat Januar 2000 werden die Indizes auf der Basis 2000 = 100 berechnet.

Rechtsgrundlage

Rechtsgrundlage für die Erhebungen im verarbeitenden Gewerbe ist das Gesetz über die Statistik im Produzierenden Gewerbe (ProdGewStatG) in der Fassung der Bekanntmachung vom 21. März 2002 (BGBl. I S. 1181), zuletzt geändert durch Artikel 10 des Gesetzes vom 22. August 2006 (BGBl. I S. 1970) in Verbindung mit dem Gesetz über die Statistik für Bundeszwecke (Bundesstatistikgesetz - BStatG) vom 22. Januar 1987 (BGBl. I S. 462, 565), zuletzt geändert durch Artikel 2 des Gesetzes vom 9. Juni 2005 (BGBl. I S. 1534).

Berichtskreis

Als Konsequenz des „Ersten Gesetzes zum Abbau bürokratischer Hemmnisse insbesondere in der mittelständischen Wirtschaft“ umfasst der Berichtskreis des Monatsberichts für Betriebe im verarbeitenden Gewerbe sowie im Bergbau und der Gewinnung von Steinen und Erden ab Januar 2007 die Betriebe des verarbeitenden Gewerbes mit 50 und mehr tätigen Personen.

Methodische Hinweise

Die im Rahmen des Monatsberichts für Betriebe im verarbeitenden Gewerbe für fachliche Betriebsteile erhobenen Auftragseingänge bilden die Basis für die Berechnung der Indizes. Erfasst werden bundeseinheitlich die Auftragseingänge ausgewählter Wirtschaftszweige, in denen die Auftragsfertigung von Bedeutung ist. Nicht einbezogen sind beispielsweise Auftragseingänge des Unterabschnitts DA „Ernährungsgewerbe und Tabakverarbeitung“. Im Unterabschnitt DE „Papier-, Verlags- und Druckgewerbe“ ist das Verlagsgewerbe nicht enthalten und in der Abteilung 36 „Herstellung von Möbeln, Schmuck, Musikinstrumenten, Sportgeräten, Spielwaren und sonstigen Erzeugnissen“ wird nur der Wirtschaftszweig „Herstellung von Möbeln“ bei der Indexberechnung berücksichtigt.

Die Indizes werden kalendermonatlich in jeweiligen Preisen als **Wertindizes** und unter Ausschaltung der Preisveränderung als **Volumenindizes** in der Gliederung nach Inland und Ausland errechnet.

Definitionen

Der **Auftragseingang** ist die Summe der Werte aller im Berichtsmonat akzeptierten Aufträge (nicht zu verwechseln mit Auftragsbeständen) auf Lieferung selbst hergestellter oder in Lohnarbeit gefertigter Erzeugnisse von anderen in- oder ausländischen Firmen. Als Auftragseingänge zählen auch Verkäufe ab Lager, wenn Auftragseingang und Auslieferung zeitlich zusammenfallen.

Systematiken

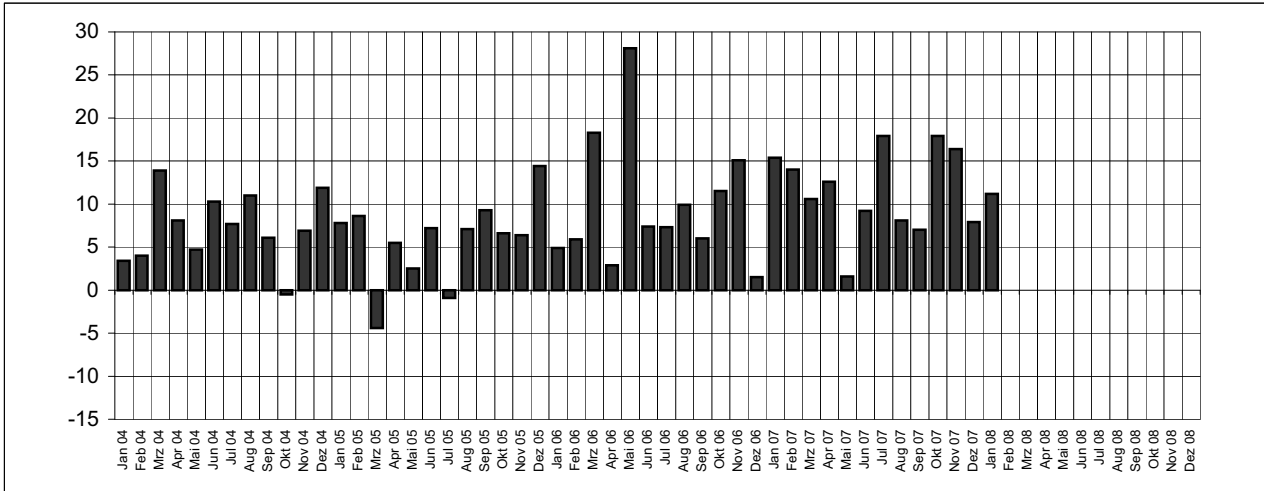
Die Darstellung der Indizes erfolgt nach der „Klassifikation der Wirtschaftszweige, Ausgabe 2003 (WZ 2003)“. Für die Darstellung der Indizes werden Hauptgruppen (Vorleistungsgüterproduzenten, Investitionsgüterproduzenten, Gebrauchsgüterproduzenten, Verbrauchsgüterproduzenten) durch die direkte Zuordnung der Gruppen (=Dreisteller) der WZ2003 gebildet.

Veröffentlichungen

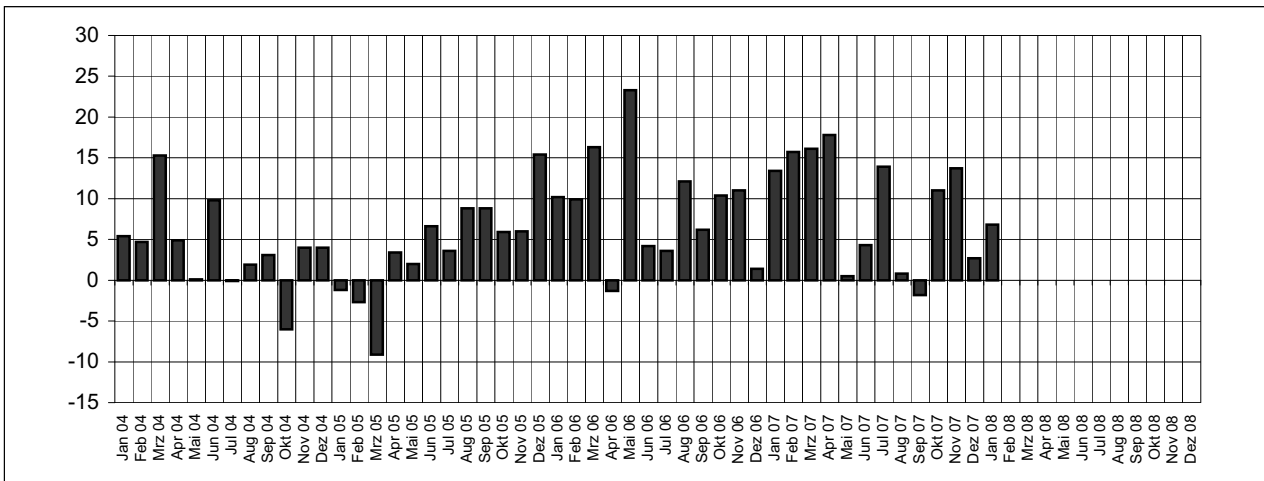
Ergebnisse für das Bundesgebiet für den Bereich des verarbeitenden Gewerbes werden vom Statistischen Bundesamt in der Fachserie 4, Reihe 2.2 veröffentlicht.

Volumenindex des Auftragseingangs 2004 bis 2008 nach Monaten
 Prozentuale Veränderung gegenüber dem Vorjahresmonat

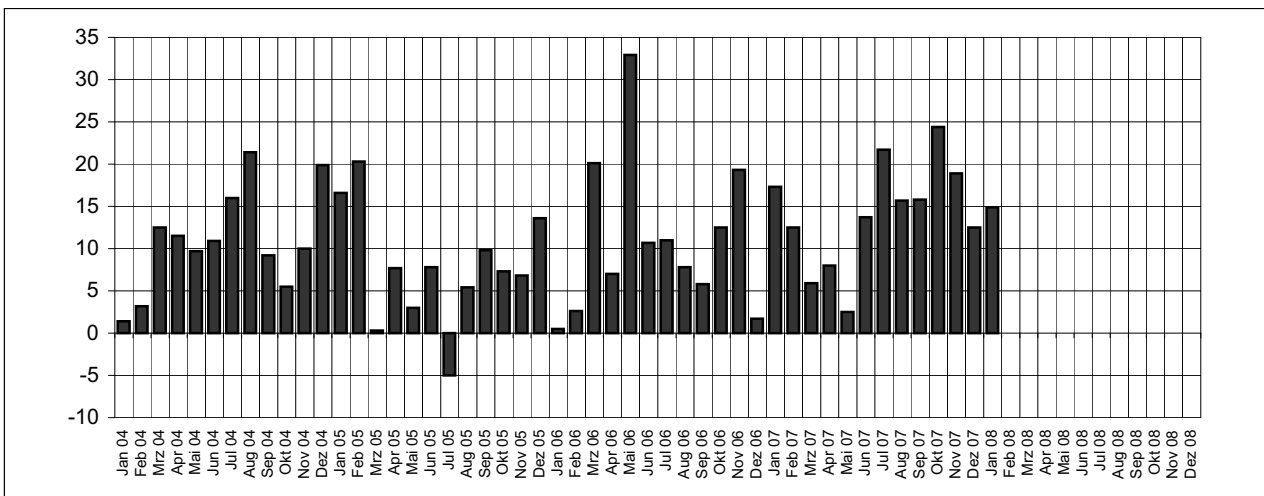
Auftragseingang insgesamt



Inlands-Auftragseingang



Auslands-Auftragseingang



1. Auftragseingang im verarbeitenden Gewerbe nach Wirtschaftszweigen - Volumenindex
2000 = 100

WZ 2003	Wirtschaftszweig	Januar 2008	Dezember 2007	Januar 2007	Veränderung in % zum		Januar		
					Dezember 2007	Januar 2007	2007	2008	Veränderung in %
D	Verarbeitendes Gewerbe								
	Insgesamt	152,5	129,2	137,2	18,1	11,2	137,2	152,5	11,2
	Inland	124,3	105,6	116,3	17,7	6,8	116,3	124,3	6,8
	Ausland	186,8	157,8	162,6	18,4	14,9	162,6	186,8	14,9
A	Vorleistungsgüterproduzenten								
	Insgesamt	140,6	105,4	127,3	33,3	10,5	127,3	140,6	10,5
	Inland	121,3	87,4	111,1	38,7	9,2	111,1	121,3	9,2
	Ausland	162,8	126,1	145,9	29,0	11,6	145,9	162,8	11,6
B	Investitionsgüterproduzenten								
	Insgesamt	176,6	173,1	158,0	2,0	11,8	158,0	176,6	11,8
	Inland	134,6	143,2	130,2	-6,0	3,4	130,2	134,6	3,4
	Ausland	226,4	208,6	190,9	8,5	18,6	190,9	226,4	18,6
DG/24	Herstellung von chemischen Erzeugnissen								
	Insgesamt	160,5	126,3	143,6	27,1	11,8	143,6	160,5	11,8
	Inland	149,9	106,3	132,5	41,1	13,1	132,5	149,9	13,1
	Ausland	166,6	138,0	150,1	20,8	11,1	150,1	166,6	11,1
DH/25	Herstellung von Gummi- und Kunststoffwaren								
	Insgesamt	123,5	92,2	116,9	34,0	5,6	116,9	123,5	5,6
	Inland	102,0	76,3	97,2	33,6	4,9	97,2	102,0	4,9
	Ausland	159,1	118,4	149,5	34,4	6,4	149,5	159,1	6,4
DJ	Metallerzeugung und -bearbeitung, Herstellung von Metallerzeugnissen								
	Insgesamt	133,1	103,2	115,4	28,9	15,2	115,4	133,1	15,2
	Inland	105,4	84,5	97,2	24,8	8,4	97,2	105,4	8,4
	Ausland	196,7	146,3	157,3	34,4	25,0	157,3	196,7	25,0
DK/29	Maschinenbau								
	Insgesamt	182,4	174,3	160,2	4,7	13,9	160,2	182,4	13,9
	Inland	135,3	121,0	128,1	11,8	5,7	128,1	135,3	5,7
	Ausland	222,0	219,1	187,2	1,3	18,6	187,2	222,0	18,6
DM	Fahrzeugbau								
	Insgesamt	188,7	176,5	168,6	6,9	11,9	168,6	188,7	11,9
	Inland	128,9	141,3	124,8	-8,8	3,3	124,8	128,9	3,3
	Ausland	267,4	222,8	226,3	20,0	18,1	226,3	267,4	18,1
34	Herstellung von Kraftwagen und Kraftwagenteilen								
	Insgesamt	187,7	179,8	172,4	4,4	8,8	172,4	187,7	8,8
	Inland	132,4	144,4	127,4	-8,3	3,9	127,4	132,4	3,9
	Ausland	258,9	225,4	230,4	14,9	12,4	230,4	258,9	12,4
35	Sonstiger Fahrzeugbau								
	Insgesamt	207,5	113,1	94,5	83,4	119,5	94,5	207,5	119,5
	Inland	71,7	90,8	81,4	-21,0	-11,9	81,4	71,7	-11,9
	Ausland	482,9	158,5	121,1	204,7	298,6	121,1	482,9	298,6

2. Auftragseingang im verarbeitenden Gewerbe nach Wirtschaftszweigen - Wertindex
2000 = 100

WZ 2003	Wirtschaftszweig	Januar 2008	Dezember 2007	Januar 2007	Veränderung in % zum		Januar		
					Dezember 2007	Januar 2007	2007	2008	Veränderung in %
D	Verarbeitendes Gewerbe								
	Insgesamt	169,4	142,2	150,0	19,1	12,9	150,0	169,4	12,9
	Inland	138,0	116,9	126,9	18,0	8,8	126,9	138,0	8,8
	Ausland	207,6	173,0	178,2	20,0	16,5	178,2	207,6	16,5
A	Vorleistungsgüterproduzenten								
	Insgesamt	162,4	121,1	143,9	34,1	12,9	143,9	162,4	12,9
	Inland	140,5	101,7	125,8	38,1	11,7	125,8	140,5	11,7
	Ausland	187,6	143,5	164,7	30,7	13,9	164,7	187,6	13,9
B	Investitionsgüterproduzenten								
	Insgesamt	189,4	185,3	167,4	2,2	13,1	167,4	189,4	13,1
	Inland	144,4	154,0	137,6	-6,2	4,9	137,6	144,4	4,9
	Ausland	242,8	222,4	202,7	9,1	19,8	202,7	242,8	19,8
DG/24	Herstellung von chemischen Erzeugnissen								
	Insgesamt	184,0	142,6	160,7	29,1	14,5	160,7	184,0	14,5
	Inland	174,8	123,5	150,0	41,6	16,5	150,0	174,8	16,5
	Ausland	189,4	153,8	166,9	23,2	13,5	166,9	189,4	13,5
DH/25	Herstellung von Gummi- und Kunststoffwaren								
	Insgesamt	134,5	100,0	125,4	34,6	7,2	125,4	134,5	7,2
	Inland	112,8	84,0	105,3	34,2	7,1	105,3	112,8	7,1
	Ausland	170,5	126,3	158,8	35,0	7,4	158,8	170,5	7,4
DJ	Metallerzeugung und -bearbeitung, Herstellung von Metallerzeugnissen								
	Insgesamt	167,9	130,6	145,3	28,5	15,5	145,3	167,9	15,5
	Inland	130,4	106,6	120,7	22,3	8,0	120,7	130,4	8,0
	Ausland	254,0	185,8	201,8	36,7	25,9	201,8	254,0	25,9
DK/29	Maschinenbau								
	Insgesamt	205,0	194,1	176,1	5,6	16,4	176,1	205,0	16,4
	Inland	151,5	134,5	140,5	12,6	7,8	140,5	151,5	7,8
	Ausland	249,9	244,1	206,0	2,4	21,3	206,0	249,9	21,3
DM	Fahrzeugbau								
	Insgesamt	200,0	187,6	178,0	6,6	12,4	178,0	200,0	12,4
	Inland	141,0	155,6	135,2	-9,4	4,3	135,2	141,0	4,3
	Ausland	277,9	229,8	234,4	20,9	18,6	234,4	277,9	18,6
34	Herstellung von Kraftwagen und Kraftwagenteilen								
	Insgesamt	198,2	190,8	181,9	3,9	9,0	181,9	198,2	9,0
	Inland	144,7	159,0	138,1	-9,0	4,8	138,1	144,7	4,8
	Ausland	267,3	231,8	238,5	15,3	12,1	238,5	267,3	12,1
35	Sonstiger Fahrzeugbau								
	Insgesamt	234,7	126,8	102,3	85,1	129,4	102,3	234,7	129,4
	Inland	80,2	101,1	88,7	-20,7	-9,5	88,7	80,2	-9,5
	Ausland	548,0	178,8	130,0	206,6	321,6	130,0	548,0	321,6