



## Besonders überwachungsbedürftige Abfälle 2001



# I n h a l t

Seite

**Vorbemerkungen** ..... 4

**Zeichenerklärungen** ..... 4

**Erläuterungen** ..... 5

## **Schaubilder**

Erzeugung und Entsorgung besonders überwachungsbedürftiger Abfälle in Rheinland-Pfalz 2001 ..... 6

Landesgrenzen von Rheinland-Pfalz überschreitende Abfallströme 2001 ..... 7

## **Tabellen**

### **1. In Rheinland-Pfalz erzeugte Abfälle 2001 und deren Verbleib**

1.1 Primärerzeuger ohne Sammelentsorger nach Wirtschaftszweigen ..... 8

1.2 Primärerzeuger ohne Sammelentsorger nach Verwaltungsbezirken ..... 9

1.3 Primärerzeuger einschließlich Sammelentsorger nach Abfallarten ..... 10

1.4 Sekundärerzeuger nach Abfallarten ..... 17

1.5 Sammelentsorger nach Abfallarten ..... 21

**2. In Rheinland-Pfalz entsorgte Abfälle 2001 und deren Herkunft nach Abfallarten** ..... 25

## **Anhang**

Verzeichnis der besonders überwachungsbedürftigen Abfälle ..... 31

# V o r b e m e r k u n g e n

Der vorliegende Statistische Bericht basiert auf den Ergebnissen der für das Jahr 2001 durchgeführten Erhebung über besonders überwachungsbedürftige Abfälle für die Nachweise zu führen sind. Grundlage ist das von der SAM (Sonderabfall-Management-Gesellschaft Rheinland-Pfalz mbH), der gemäß Landesverordnung über die Zentrale Stelle für Sonderabfälle zuständigen Gesellschaft, bereitgestellte Datenmaterial. Es beinhaltet neben den hoheitlich vorliegenden nationalen Abfallbegleitscheinen auch Daten der hoheitlich nicht vorliegenden jedoch über die SAM aufgrund der Andienungspflicht abgerechneten Begleitscheine sowie die über gesonderte Mengenmeldungen erfassten freiwilligen Rücknahmen von besonders überwachungsbedürftigen Abfällen gemäß § 25 KrW-/AbfG. Außerdem wurden die nach EG-Abfallverbringungsverordnung vorliegenden Eurobegleitscheine für die grenzüberschreitende Verbringung von besonders überwachungsbedürftigen Abfällen in die statistische Aufbereitung einbezogen. **Nicht berücksichtigt** sind dagegen firmenintern entsorgte Sonderabfälle. Hierbei handelt es sich um in Rheinland-Pfalz angefallene Abfälle, die in einer dafür zugelassenen in Rheinland-Pfalz gelegenen betriebseigenen Anlage des Abfallerzeugers entsorgt wurden.

## Rechtsgrundlagen

Gesetz über Umweltstatistiken (Umweltstatistikgesetz - UStatG) vom 21. September 1994 (BGBl. I S. 2530), zuletzt geändert durch Artikel 12 des 3. Statistikbereinigungsgesetzes vom 19. Dezember 1997 (BGBl. I S. 3158), in Verbindung mit dem Bundesstatistikgesetz (BStatG) vom 22. Januar 1987 (BGBl. I S. 462, 565), zuletzt geändert durch Artikel 16 des Gesetzes vom 21. August 2002 (BGBl. I S. 3322). Erhoben werden die Angaben zu § 4 des Gesetzes über Umweltstatistiken.

## Veröffentlichung

Weitere Informationen zur Abfallentsorgung enthält der Statistische Bericht „Daten zur Abfallwirtschaft“, QII/S.

## Zeichenerklärungen (nach DIN 55301)

- 0 weniger als die Hälfte von 1 in der letzten besetzten Stelle, jedoch mehr als nichts
- nichts vorhanden (genau null)
- . Zahlenwert unbekannt oder geheim zu halten

Geringfügige Abweichungen in den Summen sind auf das Runden der Zahlen zurück zu führen.

# E r l ä u t e r u n g e n

## **Besonders überwachungsbedürftige Abfälle**

Abfälle, die nach Art, Beschaffenheit oder Menge in besonderem Maße gesundheits-, luft- oder wassergefährdend, explosibel oder brennbar sind oder Erreger übertragbarer Krankheiten enthalten oder hervorbringen können und an deren Überwachung und Beseitigung nach dem Kreislaufwirtschafts- und Abfallgesetz besondere Anforderungen zu stellen sind (§ 41 Abs. 1 Satz 1 bzw. Abs. 3 Nr. 1 KrW-/AbfG). Hierunter fallen sowohl Abfälle zur Verwertung als auch Abfälle zur Beseitigung. Im Einzelnen handelt es sich um die in den Anlagen 1 und 2 der Verordnung zur Bestimmung von besonders überwachungsbedürftigen Abfällen (BestbÜAbfV) aufgeführten Abfallarten.

## **Primärerzeuger**

Nachweispflichtiger Abfallerzeuger, bei dem die Abfallmenge erstmals angefallen ist (im Gegensatz zu → Sekundärerzeuger). Nach § 2 Abs. 2 der Verordnung über Verwertungs- und Beseitigungsnachweise (Nachweisverordnung-NachwV) sind Abfallerzeuger, bei denen jährlich nicht mehr als insgesamt 2 000 kg besonders überwachungsbedürftige Abfälle anfallen, von der Nachweispflicht ausgenommen. Diese Abfälle werden erst mit Übergabe an einen Einsammler oder Entsorger nachweispflichtig. Folgerichtig lassen sich nicht sämtliche primär erzeugten Abfälle regional und wirtschaftssystematisch einordnen. Dies gilt insbesondere für Fälle, bei denen der Primärerzeuger zugleich → Sammelentsorger ist. Da auch bei der naheliegenden Beschränkung der regionalen und wirtschaftssystematischen Tabellierung auf Primärerzeuger, die nicht zugleich Sammelentsorger sind, immer noch Zuordnungsprobleme auftreten, mussten weitere Einschränkungen vorgenommen werden. Daher wurden nur die Entsorgungsvorgänge ausgewertet, die eine sinnvolle wirtschaftssystematische (Tabelle 1.1) bzw. regionale (Tabelle 1.2) Zuordnung des Erzeugers erlauben. Während bei der regionalen Darstellung in erster Linie auf die Einbeziehung der Daten der Bundeswehr, der ausländischen Stationierungstreitkräfte und des DB-Netzes, für die nur Landeszahlen vorliegen oder sich nicht auf Kreisebene bestimmen lassen, verzichtet werden musste, handelt es sich bei den wirtschaftssystematisch nicht eingruppierten Fällen überwiegend um im Rahmen der Sanierung von Altlasten bzw. bei der Beseitigung von Unfallfolgen entstandene Abfälle (z. B. ölverunreinigte Böden, sonstige Böden mit schädlichen Verunreinigungen, Bauschutt und Erdaushub mit schädlichen Verunreinigungen).

## **Sammelentsorger**

Als Sammelentsorger werden alle die Einsammler bezeichnet, die von der in § 8 der Nachweisverordnung geregelten Möglichkeit des Sammelentsorgungsnachweises Gebrauch machen. Zwar werden sämtliche Sammelentsorger den → Primärerzeugern zugerechnet, die eingesammelten Abfälle lassen sich jedoch auf Grund der Besonderheiten des Sammelentsorgungsnachweises weder einem Erzeuger wirtschaftssystematisch zuordnen noch unterhalb der Ebene der Bundesländer regionalisieren.

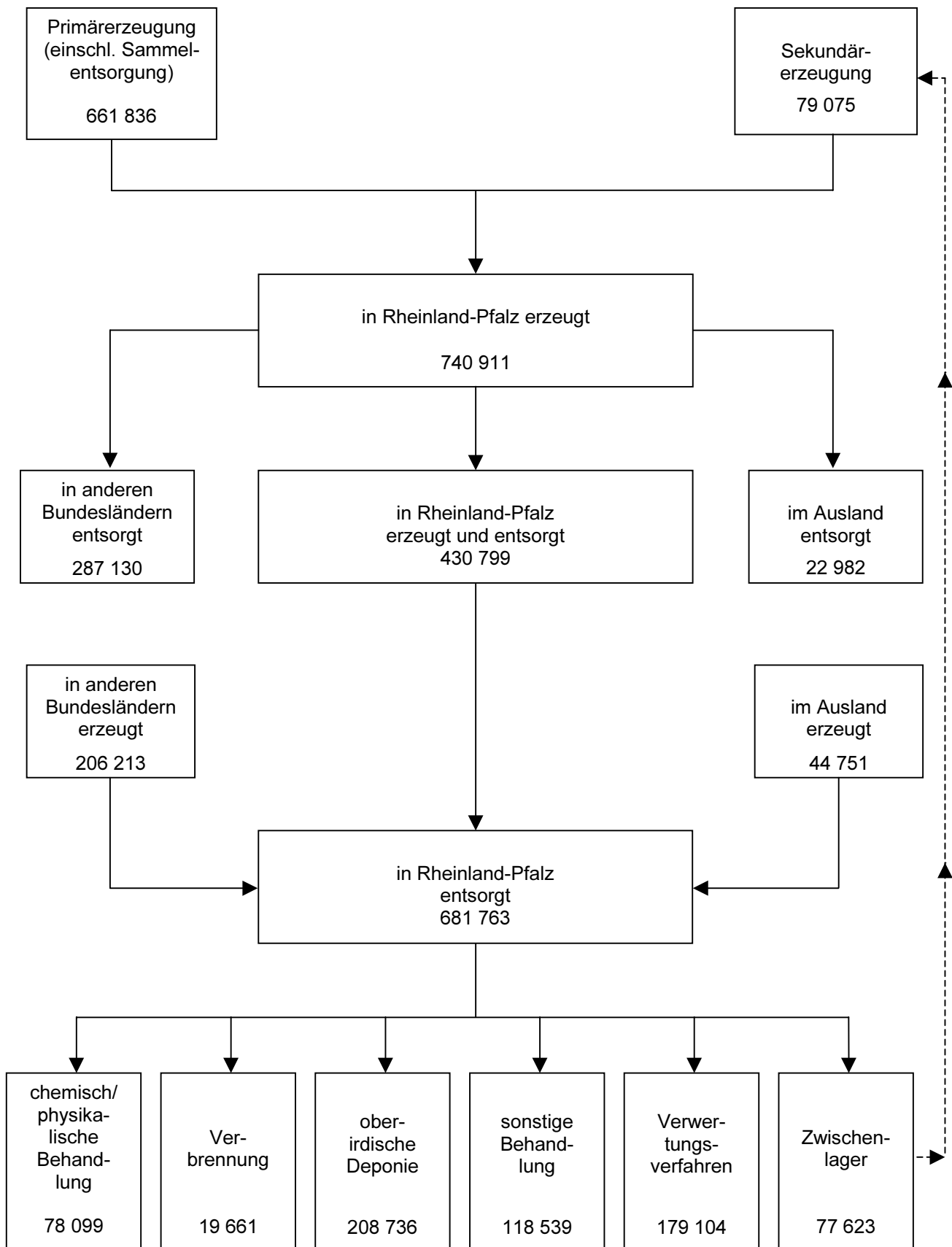
## **Sekundärerzeuger**

Ein Zwischenlager kann sowohl als Primär- als auch als Sekundärerzeuger gezählt sein. Als Sekundärerzeuger werden Zwischenlager bezüglich der Abfallmenge bezeichnet, die das Zwischenlager ohne jede Behandlung wieder verlässt. Das Zusammenstellen von Abfällen zu größeren Transporteinheiten zählt nicht als Behandlung. Werden Abfälle dagegen in einem Zwischenlager behandelt, gilt der Anlagenbetreiber hinsichtlich dieser Abfallmenge als Primärerzeuger.

## **Wirtschaftszweig**

Grundlage der wirtschaftssystematischen Zuordnung der Abfallerzeuger ist die Klassifikation der Wirtschaftszweige, Ausgabe 1993 (WZ 93).

Erzeugung und Entsorgung besonders überwachungsbedürftiger Abfälle in  
Rheinland-Pfalz 2001 - Angaben in Tonnen -



## Landesgrenzen von Rheinland-Pfalz überschreitende Abfallströme 2001 - Angaben in Tonnen -

Andere Bundesländer	Import	Saldo (Import ./ Export)	Export	Andere Bundesländer
Baden-Württemberg	75 452	34 144	41 308	Baden-Württemberg
Bayern	24 699	12 610	12 089	Bayern
Berlin	119	119	-	Berlin
Brandenburg	1 044	-1 107	2 151	Brandenburg
Bremen	30	-5 559	5 589	Bremen
Hamburg	21	- 805	826	Hamburg
Hessen	38 149	-40 789	78 938	Hessen
Mecklenburg-Vorpommern	10	- 375	385	Mecklenburg-Vorpommern
Niedersachsen	15 218	340	14 878	Niedersachsen
Nordrhein-Westfalen	26 272	-68 286	94 558	Nordrhein-Westfalen
Saarland	22 876	12 202	10 674	Saarland
Sachsen	1 372	-1 844	3 215	Sachsen
Sachsen-Anhalt	226	-7 610	7 836	Sachsen-Anhalt
Schleswig-Holstein	292	-3 821	4 113	Schleswig-Holstein
Thüringen	432	-10 137	10 570	Thüringen
<b>Andere Bundesländer zusammen</b>	<b>206 213</b>	<b>-80 917</b>	<b>287 130</b>	<b>Andere Bundesländer zusammen</b>
Ausland	Import	Saldo (Import ./ Export)	Export	Ausland
Belgien	9 808	-11 768	21 577	Belgien
Bosnien-Herzegowina	370	370	-	Bosnien-Herzegowina
Dänemark	23	1	22	Dänemark
Frankreich	8 747	7 962	785	Frankreich
Großbritannien	-	- 238	238	Großbritannien
Italien	2 018	2 018	-	Italien
Jugoslawien	966	966	-	Jugoslawien
Kroatien	13	13	-	Kroatien
Luxemburg	13 541	13 541	-	Luxemburg
Niederlande	4 133	3 773	360	Niederlande
Portugal	271	271	-	Portugal
Schweiz	4 315	4 315	-	Schweiz
Tschechische Republik	146	146	-	Tschechische Republik
Sonstiges	399	399	-	Sonstiges
<b>Ausland zusammen</b>	<b>44 751</b>	<b>21 769</b>	<b>22 982</b>	<b>Ausland zusammen</b>

STATISTISCHES LANDESAMT RHEINLAND-PFALZ

1. In Rheinland-Pfalz erzeugte Abfälle 2001 und deren Verbleib  
1.1 Primärerzeuger ohne Sammelentsorger nach Wirtschaftszweigen <sup>1)</sup>

WZ	Wirtschaftszweig	Primärerzeuger	Erzeugte Abfallmenge							Ausland
			insgesamt	davon entsorgt in/im						
				Rheinland-Pfalz	Nordrhein-Westfalen	Hessen	Baden-Württemberg	Saarland	übrigen Bundesländern	
Anzahl	Tonnen									
A	Land- und Forstwirtschaft	-	-	-	-	-	-	-	-	-
B	Fischerei und Fischzucht	-	-	-	-	-	-	-	-	-
C	Bergbau und Gewinnung von Steinen und Erden	.	1 237	1 197	36	-	5	-	-	-
D	Verarbeitendes Gewerbe	377	152 287	42 647	38 803	13 207	10 149	494	28 867	18 120
DA	Ernährungsgewerbe und Tabakverarbeitung	6	537	80	45	0	261	-	151	-
DB	Textil- und Bekleidungs-gewerbe	.	1 003	44	959	-	-	-	-	-
DC	Ledergewerbe	.	37	37	-	-	-	-	-	-
DD	Holzgewerbe (ohne Herstellung von Möbeln)	12	2 350	1 470	156	636	-	-	87	-
DE	Papier-, Verlags- und Druckgewerbe	25	2 029	1 208	607	132	58	-	23	-
21	Papiergewerbe	14	1 613	910	607	39	34	-	23	-
22	Verlags-, Druckgewerbe, Vervielfältigung von bespielten Ton-, Bild- und Datenträgern	11	416	298	-	93	24	-	-	-
DF	Kokerei, Mineralölverarbeitung, Herstellung und Verarbeitung von Spalt- und Brutstoffen	.	4 518	1 743	1 377	166	927	-	-	305
DG	Chemische Industrie	50	40 459	6 076	8 022	8 608	3 690	97	9 093	4 874
DH	Herstellung von Gummi- und Kunststoffwaren	36	8 766	2 595	4 028	458	757	-	929	-
DI	Glasgewerbe, Keramik, Verarbeitung von Steinen und Erden	21	11 507	9 254	495	629	219	-	910	-
DJ	Metallerzeugung und -bearbeitung, Herstellung von Metallerzeugnissen	92	44 028	12 767	16 606	1 413	1 348	72	11 585	238
DK	Maschinenbau	47	4 159	1 982	410	429	980	193	81	85
DL	Herst. v. Büromasch., Datenverarbeitungsgeräten und -einrichtungen; Elektrotechnik, Feinmechanik und Optik	16	1 351	310	173	278	108	-	483	-
DM	Fahrzeugbau	32	12 386	4 484	1 824	454	1 801	19	3 804	-
34	Herstellung von Kraftwagen und Kraftwagenteilen	26	11 651	4 277	1 748	374	1 580	-	3 672	-
35	sonstiger Fahrzeugbau	6	735	207	76	80	221	19	132	-
DN	Herst. von Möbeln, Schmuck, Musikinstrumenten, Sportgeräten, Spielwaren und sonstigen Erzeugnissen; Recycling	32	19 158	598	4 103	5	-	113	1 721	12 619
36	Herstellung von Möbeln, Schmuck, Musikinstrumenten, Sportgeräten, Spielwaren und sonstigen Erzeugnissen	12	254	218	15	-	-	-	21	-
37	Recycling	20	18 905	380	4 087	5	-	113	1 700	12 619
E	Energie- und Wasserversorgung	13	38 589	31 792	937	3 144	2 436	-	280	-
F	Baugewerbe	24	766	512	71	23	115	28	17	-
G	Handel; Instandhaltung u. Reparatur von Kraftfahrzeugen und Gebrauchsgütern	100	11 056	9 291	90	64	644	83	882	-
H	Gastgewerbe	-	-	-	-	-	-	-	-	-
I	Verkehr und Nachrichtenübermittlung	51	53 723	40 033	8 743	3 881	164	149	753	-
J	Kredit- und Versicherungsgewerbe	.	64	64	-	-	-	-	-	-
K	Grundstücks- und Wohnungswesen, Vermietung beweglicher Sachen, Erbringung von Dienstleistungen überwiegend für Unternehmen	15	7 005	6 274	662	1	49	-	19	-
L	Öffentliche Verwaltung, Verteidigung, Sozialversicherung	49	20 960	11 639	549	2 585	714	5 080	394	-
M	Erziehung und Unterricht	6	6 629	6 578	2	2	-	47	-	-
N	Gesundheits-, Veterinär- und Sozialwesen	12	1 508	1 372	67	68	-	-	-	-
O	Erbringung von sonstigen öffentlichen und persönlichen Dienstleistungen	89	97 653	52 372	10 802	16 097	7 222	455	10 355	350
	Insgesamt	744	391 478	203 773	60 761	39 073	21 498	6 336	41 566	18 470

1) Ohne wirtschaftssystematisch nicht zuzuordnende Erzeuger.



1. In Rheinland-Pfalz erzeugte Abfälle 2001 und deren Verbleib  
1.2 Primärerzeuger ohne Sammelentsorger nach Verwaltungsbezirken <sup>1)</sup>

Kreisfreie Stadt (St.) Landkreis	Primärerzeuger	Erzeugte Abfallmenge							
		insgesamt	davon entsorgt in/im						
			Rheinland-Pfalz	Nordrhein-Westfalen	Hessen	Baden-Württemberg	Saarland	übrigen Bundesländern	Ausland
Anzahl	Tonnen								
Koblenz, St.	42	29 109	24 734	380	2 195	-	-	1 800	-
Ahrweiler	8	884	663	95	108	-	-	18	-
Altenkirchen (Ww.)	34	4 689	1 583	984	189	-	-	1 933	-
Bad Kreuznach	34	15 188	13 223	73	1 643	71	-	177	-
Birkenfeld	27	31 445	29 665	891	26	87	-	776	-
Cochem-Zell	13	1 728	1 672	49	-	-	-	8	-
Mayen-Koblenz	37	15 903	2 014	5 130	1 207	310	-	7 175	67
Neuwied	54	35 001	10 511	8 572	125	983	-	2 191	12 619
Rhein-Hunsrück-Kreis	24	3 606	1 646	374	138	239	-	1 156	53
Rhein-Lahn-Kreis	28	18 577	8 995	8 257	84	3	3	1 234	-
Westerwaldkreis	40	27 841	20 393	6 275	660	22	52	440	-
Trier, St.	30	14 568	5 610	6 415	318	201	179	1 607	238
Bernkastel-Wittlich	23	19 204	17 944	750	48	-	43	411	8
Bitburg-Prüm	25	9 808	7 864	820	5	730	183	206	-
Daun	15	6 485	969	5 514	-	-	-	2	-
Trier-Saarburg	15	1 671	921	173	26	9	8	311	222
Frankenthal (Pfalz), St.	11	2 749	1 535	220	100	684	-	125	85
Kaiserslautern, St.	36	28 713	17 737	583	2 571	3 595	130	4 096	-
Landau i. d. Pfalz, St.	23	9 495	8 015	1 172	166	88	-	55	-
Ludwigshafen a. Rh., St.	62	53 096	18 054	2 765	15 280	3 394	-	8 730	4 874
Mainz, St.	72	58 038	50 399	780	4 124	940	347	1 448	-
Neustadt a. d. Weinstr., St.	7	2 675	2 571	-	-	53	-	50	-
Pirmasens, St.	13	10 552	273	336	647	5 338	54	3 903	-
Speyer, St.	18	7 549	2 250	1 874	411	1 215	-	1 494	305
Worms, St.	32	13 734	8 671	1 461	2 889	335	-	379	-
Zweibrücken, St.	26	4 583	3 330	42	50	18	1 061	81	-
Alzey-Worms	10	488	245	160	46	14	-	23	-
Bad Dürkheim	23	9 893	7 891	140	453	663	-	746	-
Donnersbergkreis	13	31 655	27 911	-	175	3 569	-	-	-
Germersheim	24	10 634	5 056	190	29	2 338	-	3 021	-
Kaiserslautern	20	10 091	2 653	74	1 461	177	4 718	1 009	-
Kusel	11	12 525	11 795	-	380	156	90	103	-
Südliche Weinstraße	21	1 484	501	24	158	150	-	650	-
Rhein-Pfalz-Kreis	11	2 221	68	520	853	454	-	328	-
Mainz-Bingen	35	44 496	15 514	4 680	22 479	300	47	1 478	-
Südwestpfalz	10	1 180	1 165	3	-	-	12	-	-
Rheinland-Pfalz	927	551 559	334 042	59 775	59 044	26 136	6 928	47 164	18 470
kreisfreie Städte	372	234 861	143 179	16 028	28 751	15 861	1 772	23 769	5 501
Landkreise	555	316 697	190 863	43 747	30 292	10 274	5 156	23 395	12 969

1) Ohne regional nicht zuzuordnende Erzeuger.

1. In Rheinland-Pfalz erzeugte Abfälle 2001 und deren Verbleib  
1.3 Primärerzeuger einschließlich Sammelentsorger nach Abfallarten

Abfallschlüssel	Abfallart	Primärerzeuger <sup>1)</sup>	Erzeugte Abfallmenge							
			insgesamt	davon entsorgt in/im						
				Rheinland-Pfalz	Nordrhein-Westfalen	Hessen	Baden-Württemberg	Saarland	übrigen Bundesländern	Ausland
Anzahl	Tonnen									
02	Abfälle aus der Landwirtschaft, dem Gartenbau, der Jagd, Fischerei und Teichwirtschaft, Herstellung und Verarbeitung von Nahrungsmitteln	6	134	57	-	-	-	-	76	-
05	Abfälle aus der Ö raffination, Erdgasreinigung und Kohlepyrolyse	5	1 616	673	853	-	86	-	3	-
0501	Ölschlämme und feste Abfälle	5	911	38	853	-	17	-	3	-
0504	verbrauchte Filtertone	.	70	-	-	-	70	-	-	-
0506	Abfälle aus der Kohlepyrolyse	.	635	635	-	-	-	-	-	-
06	Abfälle aus anorganischen chemischen Prozessen	35	5 248	857	477	632	31	1	2 946	305
0601	verbrauchte säurehaltige Lösungen (Säuren)	7	1 233	327	95	277	0	-	229	305
0602	verbrauchte basische Lösungen (Laugen)	5	78	63	-	-	15	-	-	-
0604	metallhaltige Abfälle	27	3 923	453	381	355	16	1	2 717	-
060405	darunter Abfälle, die andere Schwermetalle enthalten	15	3 430	280	379	134	-	-	2 637	-
0613	Abfälle aus anderen Prozessen der anorganischen Chemie	3	14	13	1	-	-	-	0	-
07	Abfälle aus organischen chemischen Prozessen	96	31 922	3 441	9 324	3 291	5 060	-	5 933	4 874
0701	Abfälle aus Herstellung, Zubereitung, Vertrieb und Anwendung (HZVA) organischer Grundchemikalien	34	7 270	1 165	541	477	942	-	1 451	2 693
070103	darunter organische halogenierte Lösemittel, Waschflüssigkeiten und Mutterlaugen	11	2 829	135	-	1	-	-	-	2 693
070104	andere organische Lösemittel, Waschflüssigkeiten und Mutterlaugen	23	2 917	534	348	212	676	-	1 148	-
0702	Abfälle aus der Herstellung, Zubereitung, Vertrieb und Anwendung (HZVA) von Kunststoffen, synthetischen Gummi- und Kunstfasern	30	4 037	629	1 399	627	38	-	1 344	-
070208	darunter andere Reaktions- und Destillationsrückstände	23	2 952	488	910	296	-	-	1 258	-

1) Mehrfachzählungen möglich, Sammelentsorgung wird als Primärerzeuger gezählt.

1. In Rheinland-Pfalz erzeugte Abfälle 2001 und deren Verbleib  
noch: 1.3 Primärerzeuger einschließlich Sammelentsorger nach Abfallarten

Abfall- schlüs- sel	Abfallart	Primär- erzeuger <sup>1)</sup>	Erzeugte Abfallmenge							
			ins- gesamt	davon entsorgt in/im						
				Rheinland- Pfalz	Nordrhein- Westfalen	Hessen	Baden- Württem- berg	Saarland	übrigen Bundes- ländern	Ausland
Anzahl	Tonnen									
0703	Abfälle aus Herstellung, Zubereitung, Vertrieb und Anwendung (HZVA) von organischen Farbstoffen und Pigmenten (außer 0611)	23	3 660	1 039	1 372	375	583	-	291	-
	darunter									
070304	andere organische Lösemittel, Waschflüssigkeiten und Mutterlaugen	21	1 993	532	299	375	583	-	204	-
0704	Abfälle aus Herstellung, Zubereitung, Vertrieb und Anwendung (HZVA) von organischen Pestiziden (außer 020105)	3	563	-	476	-	18	-	69	-
0705	Abfälle aus Herstellung, Zubereitung, Vertrieb und Anwendung (HZVA) von Pharmazeutika	5	5 632	1	3 428	538	538	-	1 127	-
	darunter									
070503	organische halogenierte Lösemittel, Waschflüssigkeiten und Mutterlaugen	.	1 798	-	1 577	140	-	-	82	-
070504	andere organische Lösemittel, Waschflüssigkeiten und Mutterlaugen	5	3 455	1	1 551	398	519	-	987	-
0706	Abfälle aus Herstellung, Zubereitung, Vertrieb und Anwendung (HZVA) von Fetten, Schmiermitteln, Seifen, Waschmitteln, Desinfektionsmitteln und Körperpflegemitteln	17	1 244	491	58	287	128	-	280	-
0707	Abfälle aus Herstellung, Zubereitung, Vertrieb und Anwendung (HZVA) von Feinchemikalien und Chemikalien a.n.g.	13	9 517	116	2 050	986	2 813	-	1 371	2 181
	darunter									
070703	organische halogenierte Lösemittel, Waschflüssigkeiten und Mutterlaugen	3	1 104	22	551	-	502	-	29	-
070704	andere organische Lösemittel, Waschflüssigkeiten und Mutterlaugen	7	4 070	17	830	944	1 616	-	663	-
070708	andere Reaktions- und Destillationsrückstände	6	4 006	65	514	-	694	-	552	2 181
08	Abfälle aus Herstellung, Zubereitung, Vertrieb und Anwendung (HZVA) von Überzügen (Farben, Lacken, Email), Dichtungsmassen und Druckfarben	110	7 331	3 034	1 619	1 169	137	56	1 315	-

1) Mehrfachzählungen möglich, Sammelentsorgung wird als Primärerzeuger gezählt.

1. In Rheinland-Pfalz erzeugte Abfälle 2001 und deren Verbleib  
noch: 1.3 Primärerzeuger einschließlich Sammelentsorger nach Abfallarten

Abfall- schlüs- sel	Abfallart	Primär- erzeuger <sup>1)</sup>	Erzeugte Abfallmenge							
			ins- gesamt	davon entsorgt in/im						Ausland
				Rheinland- Pfalz	Nordrhein- Westfalen	Hessen	Baden- Württem- berg	Saarland	übrigen Bundes- ländern	
Anzahl	Tonnen									
0801	Abfälle aus der HZVA von Farben und Lacken	91	5 421	2 536	886	600	134	56	1 209	-
	darunter									
080102	alte Farben und Lacke, die keine halogenierten Lösemittel enthalten	26	1 369	896	165	102	119	5	82	-
080107	Schlämme aus der Farb- und Lackentfernung, die keine halogenierten Lösemittel enthalten	69	3 404	1 076	696	451	2	52	1 127	-
0803	Abfälle aus der HZVA von Druckfarben	8	214	84	26	81	3	-	21	-
0804	Abfälle aus der HZVA von Klebstoffen und Dichtungsmassen (einschließlich wasserabweisendem Material)	24	1 695	414	708	488	-	-	85	-
09	Abfälle aus der photographischen Industrie	16	2 788	1 818	784	19	0	62	105	-
	darunter									
090101	Entwickler und Aktivatoren auf Wasserbasis	11	1 056	770	255	10	0	21	-	-
090104	Fixierlösungen	10	1 080	627	366	9	0	37	41	-
10	anorganische Abfälle aus thermischen Prozessen	7	26 877	5 848	7 417	39	-	-	955	12 619
1001	Abfälle aus Kraftwerken und anderen Verbrennungsanlagen (außer 19)	.	1	1	-	-	-	-	-	-
1003	Abfälle aus der thermischen Aluminiummetallurgie	.	43	-	-	39	-	-	4	-
1004	Abfälle aus der thermischen Bleimetallurgie	3	26 715	5 847	7 417	-	-	-	832	12 619
	darunter									
100401	Schlacken (Erst- und Zweitschmelze)	.	20 815	3 722	7 417	-	-	-	832	8 843
100402	Krätzen und Abschaum (Erst- und Zweitschmelze)	.	2 953	-	-	-	-	-	-	2 953
100405	andere Teilchen und Staub	.	2 125	2 125	-	-	-	-	-	-
1005	Abfälle aus der thermischen Zinkmetallurgie	.	119	-	-	-	-	-	119	-
11	anorganische metallhaltige Abfälle aus der Metallbearbeitung und -beschichtung sowie aus der Nicht-eisen-Hydrometallurgie	91	12 507	1 989	6 931	1 086	457	-	2 044	-

1) Mehrfachzählungen möglich, Sammelentsorgung wird als Primärerzeuger gezählt.

1. In Rheinland-Pfalz erzeugte Abfälle 2001 und deren Verbleib  
noch: 1.3 Primärerzeuger einschließlich Sammelentsorger nach Abfallarten

Abfall- schlüs- sel	Abfallart	Primär- erzeuger <sup>1)</sup>	Erzeugte Abfallmenge							
			ins- gesamt	davon entsorgt in/im						
				Rheinland- Pfalz	Nordrhein- Westfalen	Hessen	Baden- Württem- berg	Saarland	übrigen Bundes- ländern	Ausland
Anzahl	Tonnen									
1101	flüssige Abfälle und Schlämme aus der Metallbearbeitung und -beschichtung (z.B. Galvanik, Verzinkung, Beizen, Ätzen, Phosphatieren und alkalisches Entfetten)	90	12 325	1 981	6 889	954	457	-	2 044	-
	darunter									
110103	cyanidfreie Abfälle, die Chrom enthalten	29	2 088	518	1 390	12	-	-	167	-
110104	cyanidfreie Abfälle, die kein Chrom enthalten	30	3 183	256	1 836	-	66	-	1 025	-
110105	saure Beizlösungen	19	4 682	137	3 131	528	376	-	509	-
110107	Laugen a.n.g.	23	1 022	661	350	8	3	-	-	-
1103	Schlämme und Feststoffe aus Härteprozessen	5	182	8	42	133	-	-	-	-
12	Abfälle aus Prozessen der mechanischen Formgebung und Oberflächenbearbeitung von Metallen, Keramik, Glas und Kunststoffen	94	13 999	5 412	2 459	1 252	2 901	407	1 330	238
1201	Abfälle aus der mechanischen Formgebung (Schmieden, Schweißen, Pressen, Ziehen, Drehen, Bohren, Schneiden, Sägen und Feilen)	90	13 105	4 860	2 459	1 252	2 564	407	1 325	238
	darunter									
120107	verbrauchte Bearbeitungsöle, halogenfrei (keine Emulsionen)	8	1 229	65	-	155	486	0	285	238
120109	Bearbeitungsemulsionen, halogenfrei	83	11 023	4 434	2 111	1 082	1 982	406	1 009	-
1203	Abfälle aus der Wasser- und Dampfentfettung (außer 11)	6	894	552	-	-	336	-	6	-
13	Ölabfälle (außer Speiseöle und 05 und 12)	241	62 342	26 312	8 473	1 415	11 799	2 781	11 561	-
1301	verbrauchte Hydrauliköle und Bremsflüssigkeiten	27	1 408	234	56	163	321	104	530	-
1302	verbrauchte Maschinen-, Getriebe- und Schmieröle	94	16 980	3 530	2 741	732	5 194	1 695	3 087	-
	darunter									
130202	nichtchlorierte Maschinen-, Getriebe- und Schmieröle	92	16 941	3 505	2 741	732	5 191	1 695	3 077	-
1303	verbrauchte Isolier- und Wärmeübertragungsöle oder -flüssigkeiten	7	1 024	233	128	42	250	4	368	-
1304	Bilgenöle	.	29	11	17	-	-	-	-	-

1) Mehrfachzählungen möglich, Sammelentsorgung wird als Primärerzeuger gezählt.

1. In Rheinland-Pfalz erzeugte Abfälle 2001 und deren Verbleib  
noch: 1.3 Primärerzeuger einschließlich Sammelentsorger nach Abfallarten

Abfallschlüssel	Abfallart	Primärerzeuger <sup>1)</sup>	Erzeugte Abfallmenge							
			insgesamt	davon entsorgt in/im						
				Rheinland-Pfalz	Nordrhein-Westfalen	Hessen	Baden-Württemberg	Saarland	übrigen Bundesländern	Ausland
Anzahl	Tonnen									
1305	Inhalte von Öl-/Wasserabscheidern	147	30 500	19 614	2 840	154	5 285	840	1 768	-
	darunter									
130501	Feststoffe aus Öl-/Wasserabscheidern	16	3 615	1 267	299	32	1 304	390	324	-
130502	Schlämme aus Öl-/Wasserabscheidern	125	17 327	13 945	873	50	1 835	354	269	-
130503	Schlämme aus Einlaufschächten	40	8 989	4 277	1 394	-	2 143	-	1 175	-
1306	Ölabfälle a.n.g.	31	12 402	2 689	2 692	326	749	138	5 808	-
130601	Ölmischungen a.n.g.	31	12 402	2 689	2 692	326	749	138	5 808	-
14	Abfälle von als Lösemittel verwendeten organischen Stoffen (außer 07 und 08)	58	5 246	682	857	330	443	70	2 863	-
1401	Abfälle aus der Metallentfettung und Maschinenwartung	37	4 004	590	494	219	412	19	2 271	-
	darunter									
140103	andere Lösemittel und Lösemittelgemische	19	1 488	484	182	110	274	-	439	-
140105	wässrige, halogenfreie Lösemittelgemische	11	2 247	-	286	49	112	-	1 800	-
1402	Abfälle aus der Textilreinigung und Entfettung von Naturstoffen	.	182	1	79	3	-	-	98	-
1403	Abfälle aus der Elektronikindustrie	.	481	41	38	-	-	-	402	-
1404	Abfälle von Kühlmitteln und Schaum- und Treibmitteln	16	226	17	25	97	32	51	4	-
1405	Abfälle aus der Rückgewinnung von Löse- und Kühlmitteln (Destillationsrückstände)	6	353	33	220	11	-	-	89	-
15	Verpackungen, Aufsaugmassen, Wischtücher, Filtermaterialien und Schutzkleidung a.n.g.	172	13 576	5 907	4 008	587	1 882	304	538	350
1501	Verpackungen	58	5 112	1 085	2 560	148	949	143	227	-
150199D1	Verpackungen mit schädlichen Verunreinigungen	58	5 112	1 085	2 560	148	949	143	227	-
1502	Aufsaug- und Filtermaterialien, Wischtücher und Schutzkleidung	151	8 464	4 821	1 448	440	933	161	311	350
150299D1	Aufsaug- und Filtermaterialien, Wischtücher und Schutzkleidung mit schädlichen Verunreinigungen	151	8 464	4 821	1 448	440	933	161	311	350

1) Mehrfachzählungen möglich, Sammelentsorgung wird als Primärerzeuger gezählt.

1. In Rheinland-Pfalz erzeugte Abfälle 2001 und deren Verbleib  
noch: 1.3 Primärerzeuger einschließlich Sammelentsorger nach Abfallarten

Abfall- schlüs- sel	Abfallart	Primär- erzeuger <sup>1)</sup>	Erzeugte Abfallmenge							
			ins- gesamt	davon entsorgt in/im						
				Rheinland- Pfalz	Nordrhein- Westfalen	Hessen	Baden- Württem- berg	Saarland	übrigen Bundes- ländern	Ausland
Anzahl	Tonnen									
16	Abfälle, die nicht anderswo im Kata- log aufgeführt sind	93	17 169	8 411	4 563	856	888	524	1 927	-
1602	gebrauchte Geräte und Schredder- rückstände	11	383	59	34	144	-	-	145	-
1604	verbrauchte Sprengstoffe	.	16	-	-	-	-	0	16	-
1605	Gase und Chemikalien in Behäl- tern	31	432	279	68	33	3	-	50	-
1606	Batterien und Akkumulatoren darunter	39	12 955	6 937	3 546	16	324	524	1 609	-
160601	Bleibatterien	37	8 512	6 903	41	15	323	524	705	-
160606	Elektrolyte von Batterien und Akkumulatoren	3	4 340	15	3 421	-	0	-	904	-
1607	Abfälle aus der Reinigung von Transport- und Lagertanks (außer 05 und 12) darunter	26	3 383	1 136	915	663	561	-	108	-
160706	Abfälle aus der Reinigung von Lagertanks, ölhaltig	18	2 077	1 076	341	56	497	-	108	-
17	Bau- und Abbruchabfälle (einschließ- lich Straßenaufbruch)	404	372 155	285 699	22 235	39 327	7 391	6 264	11 153	85
1701	Beton, Ziegel, Fliesen, Keramik und Materialien auf Gipsbasis	62	43 266	35 431	100	6 301	-	491	943	-
170199D1	Beton, Ziegel, Fliesen, Keramik und Baustoffe auf Gips- oder Asbestbasis mit schädlichen Verunreinigungen	62	43 266	35 431	100	6 301	-	491	943	-
1702	Holz, Glas und Kunststoff	95	17 372	4 120	1 230	6 144	79	262	5 536	-
170299D1	Holz, Glas und Kunststoff mit schädlichen Verunreinigungen	95	17 372	4 120	1 230	6 144	79	262	5 536	-
1705	Erde und Hafenaushub	270	311 086	246 012	20 851	26 870	7 312	5 511	4 445	85
170599D1	Bodenaushub, Baggergut sowie Abfälle aus Bodenbehandlungs- anlagen mit schädlichen Verun- reinigungen	270	311 086	246 012	20 851	26 870	7 312	5 511	4 445	85
1706	Isoliermaterial	10	431	136	54	12	-	-	229	-
18	Abfälle aus der ärztlichen oder tier- ärztlichen Versorgung und For- schung (ohne Küchen- und Restau- rantabfälle, die nicht aus der unmit- telbaren Krankenpflege stammen)	18	975	428	245	302	-	-	-	-
1801	Abfälle aus Entbindungsstationen, Diagnose, Krankenbehandlung und Vorsorge beim Menschen	15	963	422	240	301	-	-	-	-

1) Mehrfachzählungen möglich, Sammelentsorgung wird als Primärerzeuger gezählt.

1. In Rheinland-Pfalz erzeugte Abfälle 2001 und deren Verbleib  
noch: 1.3 Primärerzeuger einschließlich Sammelentsorger nach Abfallarten

Abfallschlüssel	Abfallart	Primärerzeuger <sup>1)</sup>	Erzeugte Abfallmenge							
			insgesamt	davon entsorgt in/im						
				Rheinland-Pfalz	Nordrhein-Westfalen	Hessen	Baden-Württemberg	Saarland	übrigen Bundesländern	Ausland
Anzahl	Tonnen									
1802	Abfälle aus Forschung, Diagnose, Krankenbehandlung und Vorsorge bei Tieren	4	12	5	5	1	-	-	-	-
19	Abfälle aus Abfallbehandlungsanlagen, öffentlichen Abwasserbehandlungsanlagen und der öffentlichen Wasserversorgung	52	86 881	48 150	4 974	18 433	5 812	-	9 512	-
1901	Abfälle aus der Verbrennung oder Pyrolyse von Siedlungs- und ähnlichen Abfällen aus Gewerbe, Industrie und Einrichtungen	6	15 959	5	5	2 935	5 307	-	7 707	-
	darunter									
190103	Flugasche	3	5 184	5	3	4	2 965	-	2 207	-
190105	Filterkuchen aus der Gasreinigung	.	1 433	-	-	-	676	-	757	-
190107	feste Abfälle aus der Gasreinigung	.	5 844	-	-	181	946	-	4 717	-
190199D1	Flugasche aus der Sonderabfallverbrennung	.	2 750	-	-	2 750	-	-	-	-
1902	Abfälle von spezifischen physikalisch-chemischen Behandlungen industrieller Abfälle (z.B. Dechromatisierung, Cyanidentfernung, Neutralisation)	31	5 043	824	1 069	839	505	-	1 805	-
190201	Metallhydroxidschlämme und andere Schlämme aus der Metallfällung	27	3 207	824	763	-	215	-	1 406	-
190204D1	vorgemischte Abfälle zur Verwertung oder Beseitigung, die mindestens einen besonders überwachtungsbedürftigen Abfall enthalten	4	1 836	-	306	839	290	-	400	-
1907	Deponiesickerwasser	12	65 327	46 831	3 838	14 658	-	-	-	-
190701	Deponiesickerwasser	12	65 327	46 831	3 838	14 658	-	-	-	-
1908	Abfälle aus Abwasserbehandlungsanlagen a.n.g.	4	552	490	62	-	-	-	-	-
20	Siedlungsabfälle und ähnliche gewerbliche und industrielle Abfälle sowie Abfälle aus Einrichtungen, einschließlich getrennt gesammelter Fraktionen	11	1 070	994	55	4	7	1	10	-
	Insgesamt	937	661 836	399 710	75 273	68 743	36 895	10 470	52 273	18 470

1) Mehrfachzählungen möglich, Sammelentsorgung wird als Primärerzeuger gezählt.



1. In Rheinland-Pfalz erzeugte Abfälle 2001 und deren Verbleib  
1.4 Sekundärerzeuger nach Abfallarten

Abfall- schlüs- sel	Abfallart	Erzeugte Abfallmenge							
		insgesamt	davon entsorgt in/im						
			Rheinland- Pfalz	Nordrhein- Westfalen	Hessen	Baden- Württem- berg	Saarland	übrigen Bundes- ländern	Ausland
Tonnen									
02	Abfälle aus der Landwirtschaft, dem Gartenbau, der Jagd, Fischerei und Teichwirtschaft, Herstellung und Verarbeitung von Nahrungsmitteln	45	-	-	21	10	-	14	-
05	Abfälle aus der Ölraffination, Erdgasreinigung und Kohlepyrolyse	37	-	26	6	-	-	5	-
0506	Abfälle aus der Kohlepyrolyse	37	-	26	6	-	-	5	-
06	Abfälle aus anorganischen chemischen Prozessen	3 910	60	312	73	29	-	112	3 324
0601	verbrauchte säurehaltige Lösungen (Säuren)	289	4	241	44	-	-	-	-
0602	verbrauchte basische Lösungen (Laugen)	63	5	4	11	29	-	13	-
0604	metallhaltige Abfälle	3 496	37	64	-	-	-	69	3 324
0613	Abfälle aus anderen Prozessen der anorganischen Chemie	64	14	2	18	-	-	29	-
07	Abfälle aus organischen chemischen Prozessen	3 501	190	1 199	419	80	-	1 591	22
0701	Abfälle aus Herstellung, Zubereitung, Vertrieb und Anwendung (HZVA) organischer Grundchemikalien	853	-	559	82	6	-	206	-
0702	Abfälle aus der Herstellung, Zubereitung, Vertrieb und Anwendung (HZVA) von Kunststoffen, synthetischen Gummi- und Kunstfasern	436	2	225	52	6	-	151	-
0703	Abfälle aus Herstellung, Zubereitung, Vertrieb und Anwendung (HZVA) von organischen Farbstoffen und Pigmenten (außer 0611)	1 779	180	206	266	-	-	1 104	22
0706	Abfälle aus Herstellung, Zubereitung, Vertrieb und Anwendung (HZVA) von Fetten, Schmiermitteln, Seifen, Waschmitteln, Desinfektionsmitteln und Körperpflegemitteln	420	8	209	19	54	-	130	-

1. In Rheinland-Pfalz erzeugte Abfälle 2001 und deren Verbleib  
noch: 1.4 Sekundärerzeuger nach Abfallarten

Abfall- schlüs- sel	Abfallart	Erzeugte Abfallmenge							
		insgesamt	davon entsorgt in/im						
			Rheinland- Pfalz	Nordrhein- Westfalen	Hessen	Baden- Württem- berg	Saarland	übrigen Bundes- ländern	Ausland
Tonnen									
0707	Abfälle aus Herstellung, Zubereitung, Vertrieb und Anwendung (HZVA) von Feinchemikalien und Chemikalien a.n.g.	14	-	-	-	14	-	-	-
08	Abfälle aus Herstellung, Zubereitung, Vertrieb und Anwendung (HZVA) von Überzügen (Farben, Lacken, Email), Dichtungsmassen und Druckfarben	3 239	-	1 040	1 429	13	41	715	-
0801	Abfälle aus der HZVA von Farben und Lacken	2 729	-	951	1 176	1	41	559	-
0803	Abfälle aus der HZVA von Druckfarben	66	-	-	37	-	-	29	-
0804	Abfälle aus der HZVA von Klebstoffen und Dichtungsmassen (einschließlich wasserabweisendem Material)	444	-	89	217	12	-	126	-
09	Abfälle aus der photographischen Industrie	1 452	1 250	122	50	-	30	-	-
10	anorganische Abfälle aus thermischen Prozessen	113	113	-	-	-	-	-	-
1004	Abfälle aus der thermischen Bleimetallurgie	113	113	-	-	-	-	-	-
11	anorganische metallhaltige Abfälle aus der Metallbearbeitung und -beschichtung sowie aus der Nicht-eisen-Hydrometallurgie	2 556	38	1 485	99	3	-	74	857
1101	flüssige Abfälle und Schlämme aus der Metallbearbeitung und -beschichtung (z.B. Galvanik, Verzinkung, Beizen, Ätzen, Phosphatieren und alkalisches Entfetten)	2 544	38	1 485	88	3	-	74	857
1103	Schlämme und Feststoffe aus Härteprozessen	12	-	-	12	-	-	-	-
12	Abfälle aus Prozessen der mechanischen Formgebung und Oberflächenbearbeitung von Metallen, Keramik, Glas und Kunststoffen	5 161	-	3 435	1 501	78	76	71	-

1. In Rheinland-Pfalz erzeugte Abfälle 2001 und deren Verbleib  
noch: 1.4 Sekundärerzeuger nach Abfallarten

Abfall- schlüs- sel	Abfallart	Erzeugte Abfallmenge							
		insgesamt	davon entsorgt in/im						
			Rheinland- Pfalz	Nordrhein- Westfalen	Hessen	Baden- Württem- berg	Saarland	übrigen Bundes- ländern	Ausland
Tonnen									
1201	Abfälle aus der mechanischen Formgebung (Schmieden, Schweißen, Pressen, Ziehen, Drehen, Bohren, Schneiden, Sägen und Feilen)	5 161	-	3 435	1 501	78	76	71	-
13	Ölabfälle (außer Speiseöle und 05 und 12)	7 568	3 175	2 770	376	1 138	-	109	-
1301	verbrauchte Hydrauliköle und Bremsflüssigkeiten	36	-	-	11	25	-	-	-
1302	verbrauchte Maschinen, Getriebe- und Schmieröle	5 197	1 576	2 394	38	1 113	-	77	-
1303	verbrauchte Isolier- und Wärmeübertragungsöle oder -flüssigkeiten	24	2	-	22	-	-	-	-
1305	Inhalte von Öl-/Wasserabscheidern	866	335	226	305	-	-	-	-
1306	Ölabfälle a.n.g.	1 446	1 262	151	-	-	-	33	-
14	Abfälle von als Lösemittel verwendeten organischen Stoffen (außer 07 und 08)	2 298	895	307	393	442	-	261	-
1401	Abfälle aus der Metallentfettung und Maschinenwartung	2 212	895	288	358	442	-	228	-
1402	Abfälle aus der Textilreinigung und Entfettung von Naturstoffen	25	-	-	25	-	-	-	-
1403	Abfälle aus der Elektronikindustrie	19	-	19	-	-	-	-	-
1404	Abfälle von Kühlmitteln und Schaum- und Treibmitteln	10	-	-	10	-	-	-	-
1405	Abfälle aus der Rückgewinnung von Löse- und Kühlmitteln (Destillationsrückstände)	33	-	-	-	-	-	33	-
15	Verpackungen, Aufsaugmassen, Wischtücher, Filtermaterialien und Schutzkleidung a.n.g.	7 466	10	3 275	1 541	1 858	57	725	-
1501	Verpackungen	2 410	7	493	1 241	284	57	328	-
1502	Aufsaug- und Filtermaterialien, Wischtücher und Schutzkleidung	5 056	2	2 782	300	1 574	-	398	-
16	Abfälle, die nicht anderswo im Katalog aufgeführt sind	28 576	23 945	124	4 062	13	-	124	307

1. In Rheinland-Pfalz erzeugte Abfälle 2001 und deren Verbleib  
noch: 1.4 Sekundärerzeuger nach Abfallarten

Abfall- schlüs- sel	Abfallart	Erzeugte Abfallmenge							
		insgesamt	davon entsorgt in/im						
			Rheinland- Pfalz	Nordrhein- Westfalen	Hessen	Baden- Württem- berg	Saarland	übrigen Bundes- ländern	Ausland
Tonnen									
1602	gebrauchte Geräte und Schredder- rückstände	25	3	-	22	-	-	-	-
1605	Gase und Chemikalien in Behäl- tern	198	28	13	36	13	-	109	-
1606	Batterien und Akkumulatoren	24 259	23 906	25	5	-	-	15	307
1607	Abfälle aus der Reinigung von Transport- und Lagertanks (außer 05 und 12)	4 095	9	86	4 000	-	-	-	-
17	Bau- und Abbruchabfälle (einschließ- lich Straßenaufbruch)	9 701	1 414	2 463	-	534	-	5 289	-
1701	Beton, Ziegel, Fliesen, Keramik und Materialien auf Gipsbasis	138	134	4	-	-	-	-	-
1702	Holz, Glas und Kunststoff	7 068	250	2 455	-	534	-	3 829	-
1705	Erde und Hafenaushub	2 495	1 031	3	-	-	-	1 460	-
18	Abfälle aus der ärztlichen oder tier- ärztlichen Versorgung und For- schung (ohne Küchen- und Restau- rantabfälle, die nicht aus der unmittelbaren Krankenpflege stammen)	71	-	46	-	-	-	25	-
1801	Abfälle aus Entbindungsstationen, Diagnose, Krankenbehandlung und Vorsorge beim Menschen	71	-	46	-	-	-	25	-
19	Abfälle aus Abfallbehandlungsan- lagen, öffentlichen Abwasserbe- handlungsanlagen und der öffent- lichen Wasserversorgung	3 089	-	2 663	46	214	-	167	-
1902	Abfälle von spezifischen physika- lisch-chemischen Behandlungen industrieller Abfälle (z.B. Dechro- matisierung, Cyanidentfernung, Neutralisation)	779	-	353	46	214	-	167	-
1907	Deponiesickerwasser	2 310	-	2 310	-	-	-	-	-
20	Siedlungsabfälle und ähnliche ge- werbliche und industrielle Abfälle sowie Abfälle aus Einrichtungen, einschließlich getrennt gesammel- ter Fraktionen	291	-	17	178	-	-	96	-
	Insgesamt	79 075	31 089	19 284	10 194	4 413	204	9 379	4 511

1. In Rheinland-Pfalz erzeugte Abfälle 2001 und deren Verbleib  
1.5 Sammelentsorger nach Abfallarten

Abfall- schlüs- sel	Abfallart	Erzeugte Abfallmenge							
		insgesamt	davon entsorgt in/im						
			Rheinland- Pfalz	Nordrhein- Westfalen	Hessen	Baden- Württem- berg	Saarland	übrigen Bundes- ländern	Ausland
Tonnen									
02	Abfälle aus der Landwirtschaft, dem Gartenbau, der Jagd, Fischerei und Teichwirtschaft, Herstellung und Verarbeitung von Nahrungsmitteln	48	48	-	-	-	-	-	-
05	Abfälle aus der Ö raffination, Erdgas- reinigung und Kohlepyrolyse	653	647	-	-	3	-	3	-
0501	Öschlämme und feste Abfälle	18	12	-	-	3	-	3	-
0506	Abfälle aus der Kohlepyrolyse	635	635	-	-	-	-	-	-
06	Abfälle aus anorganischen chemi- schen Prozessen	314	256	15	6	17	1	20	-
0601	verbrauchte säurehaltige Lösungen (Säuren)	95	82	13	-	0	-	-	-
0602	verbrauchte basische Lösungen (Laugen)	24	23	-	-	1	-	-	-
0604	metallhaltige Abfälle	191	147	2	6	15	1	20	-
0613	Abfälle aus anderen Prozessen der anorganischen Chemie	5	4	1	-	-	-	0	-
07	Abfälle aus organischen chemi- schen Prozessen	1 751	1 172	220	177	48	-	134	-
0701	Abfälle aus Herstellung, Zuberei- tung, Vertrieb und Anwendung (HZVA) organischer Grundchemi- kalien	321	299	3	12	6	-	1	-
0702	Abfälle aus der Herstellung, Zube- reitung, Vertrieb und Anwendung (HZVA) von Kunststoffen, syn- thetischen Gummi- und Kunst- fasern	321	264	33	22	2	-	-	-
0703	Abfälle aus Herstellung, Zuberei- tung, Vertrieb und Anwendung (HZVA) von organischen Farbstof- fen und Pigmenten (außer 0611)	269	220	1	38	-	-	10	-
0704	Abfälle aus Herstellung, Zuberei- tung, Vertrieb und Anwendung (HZVA) von organischen Pesti- ziden (außer 020105)	3	-	3	-	-	-	-	-
0705	Abfälle aus Herstellung, Zuberei- tung, Vertrieb und Anwendung (HZVA) von Pharmazeutika	1	1	-	-	-	-	-	-

1. In Rheinland-Pfalz erzeugte Abfälle 2001 und deren Verbleib  
noch: 1.5 Sammelentsorger nach Abfallarten

Abfall- schlüs- sel	Abfallart	Erzeugte Abfallmenge							
		insgesamt	davon entsorgt in/im						
			Rheinland- Pfalz	Nordrhein- Westfalen	Hessen	Baden- Württem- berg	Saarland	übrigen Bundes- ländern	Ausland
Tonnen									
0706	Abfälle aus Herstellung, Zubereitung, Vertrieb und Anwendung (HZVA) von Fetten, Schmiermitteln, Seifen, Waschmitteln, Desinfektionsmitteln und Körperpflegemitteln	480	358	4	93	7	-	18	-
0707	Abfälle aus Herstellung, Zubereitung, Vertrieb und Anwendung (HZVA) von Feinchemikalien und Chemikalien a.n.g.	357	29	177	12	32	-	106	-
08	Abfälle aus Herstellung, Zubereitung, Vertrieb und Anwendung (HZVA) von Überzügen (Farben, Lacken, Email), Dichtungsmassen und Druckfarben	1 732	1 410	118	164	31	7	2	-
0801	Abfälle aus der HZVA von Farben und Lacken	1 422	1 171	108	108	28	7	-	-
0803	Abfälle aus der HZVA von Druckfarben	58	29	1	25	3	-	-	-
0804	Abfälle aus der HZVA von Klebstoffen und Dichtungsmassen (einschließlich wasserabweisendem Material)	251	211	9	30	-	-	2	-
09	Abfälle aus der photographischen Industrie	1 976	1 228	625	19	0	62	41	-
11	anorganische metallhaltige Abfälle aus der Metallbearbeitung und -beschichtung sowie aus der Nichteisen-Hydrometallurgie	910	752	118	17	5	-	18	-
1101	flüssige Abfälle und Schlämme aus der Metallbearbeitung und -beschichtung (z.B. Galvanik, Verzinkung, Beizen, Ätzen, Phosphatieren und alkalisches Entfetten)	910	752	118	17	5	-	18	-
1103	Schlämme und Feststoffe aus Härteprozessen	0	0	-	-	-	-	-	-
12	Abfälle aus Prozessen der mechanischen Formgebung und Oberflächenbearbeitung von Metallen, Keramik, Glas und Kunststoffen	2 577	1 091	207	93	673	232	281	-
1201	Abfälle aus der mechanischen Formgebung (Schmieden, Schweißen, Pressen, Ziehen, Drehen, Bohren, Schneiden, Sägen und Feilen)	2 306	1 010	207	93	488	232	276	-

1. In Rheinland-Pfalz erzeugte Abfälle 2001 und deren Verbleib  
noch: 1.5 Sammelentsorger nach Abfallarten

Abfall- schlüs- sel	Abfallart	Erzeugte Abfallmenge							
		insgesamt	davon entsorgt in/im						
			Rheinland- Pfalz	Nordrhein- Westfalen	Hessen	Baden- Württem- berg	Saarland	übrigen Bundes- ländern	Ausland
Tonnen									
1203	Abfälle aus der Wasser- und Dampffentfettung (außer 11)	272	81	-	-	185	-	6	-
13	Ölabfälle (außer Speiseöle und 05 und 12)	33 629	15 470	4 705	835	7 367	2 296	2 955	-
1301	verbrauchte Hydrauliköle und Bremsflüssigkeiten	610	38	29	111	82	104	246	-
1302	verbrauchte Maschinen, Getriebe- und Schmieröle	12 800	3 122	2 228	627	3 438	1 638	1 747	-
1303	verbrauchte Isolier- und Wärmeübertragungsöle oder -flüssigkeiten	394	114	2	7	93	4	173	-
1304	Bilgenöle	17	-	17	-	-	-	-	-
1305	Inhalte von Öl-/Wasserabscheidern	17 190	10 590	2 060	14	3 333	450	744	-
1306	Ölabfälle a.n.g.	2 618	1 605	369	76	423	100	45	-
14	Abfälle von als Lösemittel verwendeten organischen Stoffen (außer 07 und 08)	1 622	600	212	180	215	51	364	-
1401	Abfälle aus der Metallentfettung und Maschinenwartung	1 293	549	202	93	184	-	266	-
1402	Abfälle aus der Textilreinigung und Entfettung von Naturstoffen	103	1	1	3	-	-	98	-
1403	Abfälle aus der Elektronikindustrie	33	33	-	-	-	-	-	-
1404	Abfälle von Kühlmitteln und Schaum- und Treibmitteln	192	17	10	83	32	51	-	-
1405	Abfälle aus der Rückgewinnung von Löse- und Kühlmitteln (Destillationsrückstände)	1	-	0	-	-	-	0	-
15	Verpackungen, Aufsaugmassen, Wischtücher, Filtermaterialien und Schutzkleidung a.n.g.	5 863	2 903	856	181	1 673	202	48	-
1501	Verpackungen	1 677	672	50	47	818	45	45	-
1502	Aufsaug- und Filtermaterialien, Wischtücher und Schutzkleidung	4 187	2 232	806	134	855	157	3	-
16	Abfälle, die nicht anderswo im Katalog aufgeführt sind	8 978	7 300	206	81	610	500	281	-
1602	gebrauchte Geräte und Schredder-rückstände	109	59	16	12	-	-	22	-
1604	verbrauchte Sprengstoffe	4	-	-	-	-	0	4	-

1. In Rheinland-Pfalz erzeugte Abfälle 2001 und deren Verbleib  
noch: 1.5 Sammelentsorger nach Abfallarten

Abfall- schlüs- sel	Abfallart	Erzeugte Abfallmenge							
		insgesamt	davon entsorgt in/im						
			Rheinland- Pfalz	Nordrhein- Westfalen	Hessen	Baden- Württem- berg	Saarland	übrigen Bundes- ländern	Ausland
Tonnen									
1605	Gase und Chemikalien in Behäl- tern	262	180	43	15	3	-	21	-
1606	Batterien und Akkumulatoren	7 540	6 458	107	16	313	499	146	-
1607	Abfälle aus der Reinigung von Transport- und Lagertanks (außer 05 und 12)	1 063	604	39	38	294	-	89	-
17	Bau- und Abbruchabfälle (einschließ- lich Straßenaufbruch)	12 259	5 043	773	5 709	85	190	459	-
1701	Beton, Ziegel, Fliesen, Keramik und Materialien auf Gipsbasis	200	178	-	7	-	15	-	-
1702	Holz, Glas und Kunststoff	9 997	2 993	773	5 701	72	-	459	-
1705	Erde und Hafenaushub	2 022	1 833	0	-	13	175	-	-
1706	Isoliermaterial	40	40	-	-	-	-	-	-
18	Abfälle aus der ärztlichen oder tier- ärztlichen Versorgung und For- schung (ohne Küchen- und Restau- rantabfälle, die nicht aus der unmit- telbaren Krankenpflege stammen)	393	80	79	234	-	-	-	-
1801	Abfälle aus Entbindungsstationen, Diagnose, Krankenbehandlung und Vorsorge beim Menschen	392	80	79	233	-	-	-	-
1802	Abfälle aus Forschung, Diagnose, Krankenbehandlung und Vorsorge bei Tieren	1	-	-	1	-	-	-	-
19	Abfälle aus Abfallbehandlungsan- lagen, öffentlichen Abwasserbe- handlungsanlagen und der öffent- lichen Wasserversorgung	576	533	43	-	-	-	-	-
1902	Abfälle von spezifischen physika- lisch-chemischen Behandlungen industrieller Abfälle (z.B. Dechro- matisierung, Cyanidentfernung, Neutralisation)	78	43	35	-	-	-	-	-
1908	Abfälle aus Abwasserbehandlungs- anlagen a.n.g.	498	490	8	-	-	-	-	-
20	Siedlungsabfälle und ähnliche ge- werbliche und industrielle Abfälle sowie Abfälle aus Einrichtungen, einschließlich getrennt gesammel- ter Fraktionen	728	656	55	4	6	1	7	-
	Insgesamt	74 009	39 190	8 233	7 698	10 731	3 542	4 615	-



## 2. In Rheinland-Pfalz entsorgte Abfälle 2001 und deren Herkunft nach Abfallarten

Abfall-schlüssel	Abfallart	Entsorgte Abfallmenge							
		insgesamt	davon erzeugt in/im						
			Rheinland-Pfalz	Nordrhein-Westfalen	Hessen	Baden-Württemberg	Saarland	übrigen Bundesländern	Ausland
Tonnen									
02	Abfälle aus der Landwirtschaft, dem Gartenbau, der Jagd, Fischerei und Teichwirtschaft, Herstellung und Verarbeitung von Nahrungsmitteln	59	57	0	-	-	-	-	2
05	Abfälle aus der Ö raffination, Erdgasreinigung und Kohlepyrolyse	790	673	-	-	46	-	-	71
0501	Ölschlämme und feste Abfälle	155	38	-	-	46	-	-	71
0506	Abfälle aus der Kohlepyrolyse	635	635	-	-	-	-	-	-
06	Abfälle aus anorganischen chemischen Prozessen	29 111	917	1 256	6 069	1 661	27	1 031	18 151
0601	verbrauchte säurehaltige Lösungen (Säuren)	24 322	331	243	5 436	84	-	144	18 084
	darunter								
060101	Schwefelsäure und schwefelige Säure	14 735	165	243	5 436	-	-	144	8 747
060199	Abfälle a.n.g.	9 502	164	-	-	2	-	-	9 337
0602	verbrauchte basische Lösungen (Laugen)	128	68	2	2	3	6	21	26
0604	metallhaltige Abfälle	4 633	491	1 011	631	1 573	21	866	41
	darunter								
060405	Abfälle, die andere Schwermetalle enthalten	4 279	280	993	595	1 522	17	848	24
0613	Abfälle aus anderen Prozessen der anorganischen Chemie	28	27	-	-	1	-	-	-
07	Abfälle aus organischen chemischen Prozessen	9 145	3 631	703	2 966	714	10	925	197
0701	Abfälle aus Herstellung, Zubereitung, Vertrieb und Anwendung (HZVA) organischer Grundchemikalien	1 976	1 165	158	161	489	3	-	-
0702	Abfälle aus der Herstellung, Zubereitung, Vertrieb und Anwendung (HZVA) von Kunststoffen, synthetischen Gummi- und Kunststoffen	1 581	631	8	905	6	1	30	-
	darunter								
070208	andere Reaktions- und Destillationsrückstände	1 436	488	7	905	6	1	30	-

noch: 2. In Rheinland-Pfalz entsorgte Abfälle 2001 und deren Herkunft nach Abfallarter

Abfall-schlüssel	Abfallart	Entsorgte Abfallmenge							
		insgesamt	davon erzeugt in/im						
			Rheinland-Pfalz	Nordrhein-Westfalen	Hessen	Baden-Württemberg	Saarland	übrigen Bundesländern	Ausland
Tonnen									
0703	Abfälle aus Herstellung, Zubereitung, Vertrieb und Anwendung (HZVA) von organischen Farbstoffen und Pigmenten (außer 0611)	2 007	1 219	309	133	190	5	151	-
	darunter								
070304	andere organische Lösemittel, Waschflüssigkeiten und Mutterlaugen	1 501	713	309	133	190	5	151	-
0704	Abfälle aus Herstellung, Zubereitung, Vertrieb und Anwendung (HZVA) von organischen Pestiziden (außer 020105)	766	-	-	-	-	-	734	31
0705	Abfälle aus Herstellung, Zubereitung, Vertrieb und Anwendung (HZVA) von Pharmazeutika	1 786	1	-	1 767	19	-	-	-
	darunter								
070504	andere organische Lösemittel, Waschflüssigkeiten und Mutterlaugen	1 271	1	-	1 263	6	-	-	-
0706	Abfälle aus Herstellung, Zubereitung, Vertrieb und Anwendung (HZVA) von Fetten, Schmiermitteln, Seifen, Waschmitteln, Desinfektionsmitteln und Körperpflegemitteln	626	500	12	-	6	-	-	109
0707	Abfälle aus Herstellung, Zubereitung, Vertrieb und Anwendung (HZVA) von Feinchemikalien und Chemikalien a.n.g.	403	116	217	-	3	-	10	57
08	Abfälle aus Herstellung, Zubereitung, Vertrieb und Anwendung (HZVA) von Überzügen (Farben, Lacken, Email), Dichtungsmassen und Druckfarben	3 515	3 034	71	107	52	58	-	193
0801	Abfälle aus der HZVA von Farben und Lacken	2 849	2 536	62	5	50	56	-	141
	darunter								
080102	alte Farben und Lacke, die keine halogenierten Lösemittel enthalten	1 125	896	17	5	50	25	-	132
080107	Schlämme aus der Farb- und Lackentfernung, die keine halogenierten Lösemittel enthalten	1 158	1 076	42	-	-	30	-	9
0803	Abfälle aus der HZVA von Druckfarben	186	84	-	102	0	-	-	-
0804	Abfälle aus der HZVA von Klebstoffen und Dichtungsmassen (einschließlich wasserabweisendem Material)	479	414	10	-	2	2	-	52

noch: 2. In Rheinland-Pfalz entsorgte Abfälle 2001 und deren Herkunft nach Abfallarten

Abfall- schlüs- sel	Abfallart	Entsorgte Abfallmenge							
		insgesamt	davon erzeugt in/im						
			Rheinland- Pfalz	Nordrhein- Westfalen	Hessen	Baden- Württem- berg	Saarland	übrigen Bundes- ländern	Ausland
Tonnen									
09	Abfälle aus der photographischen Industrie	7 208	3 068	1 649	275	219	129	1 854	15
	darunter								
090101	Entwickler und Aktivatoren auf Wasserbasis	2 764	1 412	497	148	154	67	473	12
090104	Fixierlösungen	3 086	1 069	943	109	63	61	839	2
10	anorganische Abfälle aus thermischen Prozessen	9 528	5 961	750	781	28	-	787	1 221
1001	Abfälle aus Kraftwerken und anderen Verbrennungsanlagen (außer 19)	1	1	-	-	-	-	-	-
1004	Abfälle aus der thermischen Bleimetallurgie	9 527	5 960	750	781	28	-	787	1 221
	darunter								
100401	Schlacken (Erst- und Zweitschmelze)	3 937	3 722	-	-	-	-	147	68
100402	Krätzen und Abschaum (Erst- und Zweitschmelze)	2 319	-	586	781	28	-	24	900
100405	andere Teilchen und Staub	2 669	2 238	164	-	-	-	64	204
11	anorganische metallhaltige Abfälle aus der Metallbearbeitung und -beschichtung sowie aus der Nicht-eisen-Hydrometallurgie	8 422	2 027	667	61	4 147	88	1 397	37
1101	flüssige Abfälle und Schlämme aus der Metallbearbeitung und -beschichtung (z.B. Galvanik, Verzinkung, Beizen, Ätzen, Phosphatieren und alkalisches Entfetten)	8 414	2 019	667	61	4 147	88	1 397	37
	darunter								
110104	cyanidfreie Abfälle, die kein Chrom enthalten	1 554	257	607	11	654	7	17	-
110106	Säuren a.n.g.	1 422	328	51	50	604	20	370	-
110107	Laugen a.n.g.	4 630	661	7	-	2 884	52	1 009	17
1103	Schlämme und Feststoffe aus Härteprozessen	8	8	-	-	-	-	-	-
12	Abfälle aus Prozessen der mechanischen Formgebung und Oberflächenbearbeitung von Metallen, Keramik, Glas und Kunststoffen	6 062	5 412	17	-	189	118	0	326

noch: 2. In Rheinland-Pfalz entsorgte Abfälle 2001 und deren Herkunft nach Abfallarten

Abfall- schlüssel	Abfallart	Entsorgte Abfallmenge							
		insgesamt	davon erzeugt in/im						
			Rheinland- Pfalz	Nordrhein- Westfalen	Hessen	Baden- Württem- berg	Saarland	übrigen Bundes- ländern	Ausland
Tonnen									
1201	Abfälle aus der mechanischen Formgebung (Schmieden, Schweißen, Pressen, Ziehen, Drehen, Bohren, Schneiden, Sägen und Feilen)	5 509	4 860	16	-	189	118	0	326
	darunter								
120109	Bearbeitungsemulsionen, halogenfrei	4 881	4 434	9	-	-	117	-	322
1203	Abfälle aus der Wasser- und Dampfentfettung (außer 11)	553	552	1	-	-	-	-	-
13	Ölabfälle (außer Speiseöle und 05 und 12)	44 382	29 487	1 319	724	10 293	1 514	351	695
1301	verbrauchte Hydrauliköle und Bremsflüssigkeiten	236	234	0	1	0	1	-	0
1302	verbrauchte Maschinen, Getriebe- und Schmieröle	15 643	5 106	385	105	9 767	203	-	76
	darunter								
130202	nichtchlorierte Maschinen-, Getriebe- und Schmieröle	15 602	5 081	385	105	9 764	190	-	76
1303	verbrauchte Isolier- und Wärmeübertragungsöle oder -flüssigkeiten	753	235	14	171	124	3	65	141
1304	Bilgenöle	11	11	-	-	-	-	-	-
1305	Inhalte von Öl-/Wasserabscheidern	22 348	19 949	86	446	380	1 004	51	431
	darunter								
130501	Feststoffe aus Öl-/Wasserabscheidern	1 677	1 346	11	-	314	1	4	-
130502	Schlämme aus Öl-/Wasserabscheidern	15 595	14 201	75	446	16	702	47	108
130503	Schlämme aus Einlaufschächten	4 952	4 277	-	-	51	301	-	323
1306	Ölabfälle a.n.g.	5 392	3 952	834	1	21	303	235	47
130601	Ölmischungen a.n.g.	5 392	3 952	834	1	21	303	235	47
14	Abfälle von als Lösemittel verwendeten organischen Stoffen (außer 07 und 08)	3 077	1 577	134	121	115	52	670	407
1401	Abfälle aus der Metallentfettung und Maschinenwartung	2 971	1 485	133	121	107	52	670	404
	darunter								
140103	andere Lösemittel und Lösemittelgemische	2 845	1 378	132	121	99	44	670	400
1402	Abfälle aus der Textilreinigung und Entfettung von Naturstoffen	10	1	-	-	9	-	-	-

noch: 2. In Rheinland-Pfalz entsorgte Abfälle 2001 und deren Herkunft nach Abfallarten

Abfall- schlüs- sel	Abfallart	Entsorgte Abfallmenge							
		insgesamt	davon erzeugt in/im						
			Rheinland- Pfalz	Nordrhein- Westfalen	Hessen	Baden- Württem- berg	Saarland	übrigen Bundes- ländern	Ausland
Tonnen									
1403	Abfälle aus der Elektronikindustrie	45	41	-	-	-	-	-	3
1404	Abfälle von Kühlmitteln und Schaum- und Treibmitteln	18	17	1	-	-	-	-	-
1405	Abfälle aus der Rückgewinnung von Löse- und Kühlmitteln (Destillationsrückstände)	33	33	-	-	-	-	-	-
15	Verpackungen, Aufsaugmassen, Wischtücher, Filtermaterialien und Schutzkleidung a.n.g.	8 199	5 916	103	1 268	127	101	9	675
1501	Verpackungen	2 722	1 093	55	1 264	84	8	9	210
150199D1	Verpackungen mit schädlichen Verunreinigungen	2 722	1 093	55	1 264	84	8	9	210
1502	Aufsaug- und Filtermaterialien, Wischtücher und Schutzkleidung	5 477	4 824	48	4	43	93	-	465
150299D1	Aufsaug- und Filtermaterialien, Wischtücher und Schutzkleidung mit schädlichen Verunreinigungen	5 477	4 824	48	4	43	93	-	465
16	Abfälle, die nicht anderswo im Katalog aufgeführt sind	123 354	32 355	17 806	11 955	15 511	2 741	33 762	9 223
1602	gebrauchte Geräte und Schredder-rückstände	623	62	23	89	271	16	63	98
1605	Gase und Chemikalien in Behäl-tern	420	306	16	2	46	4	26	20
1606	Batterien und Akkumulatoren	121 047	30 842	17 767	11 864	15 193	2 721	33 673	8 986
160601	Bleibatterien	120 710	30 809	17 547	11 815	15 182	2 720	33 654	8 983
1607	Abfälle aus der Reinigung von Transport- und Lagertanks (außer 05 und 12)	1 266	1 145	-	-	2	-	-	119
160706	Abfälle aus der Reinigung von Lagertanks, ölhaltig	1 205	1 085	-	-	2	-	-	119
17	Bau- und Abbruchabfälle (einschließ-lich Straßenaufbruch)	378 683	287 113	1 719	13 582	42 038	18 038	2 676	13 517
1701	Beton, Ziegel, Fliesen, Keramik und Materialien auf Gipsbasis	45 177	35 565	-	1 857	5 975	1 627	154	-
170199D1	Beton, Ziegel, Fliesen, Keramik und Baustoffe auf Gips- oder Asbestbasis mit schädlichen Verunreinigungen	45 177	35 565	-	1 857	5 975	1 627	154	-
1702	Holz, Glas und Kunststoff	14 524	4 370	967	4 148	1 416	866	2 162	595
170299D1	Holz, Glas und Kunststoff mit schädlichen Verunreinigungen	14 524	4 370	967	4 148	1 416	866	2 162	595

noch: 2. In Rheinland-Pfalz entsorgte Abfälle 2001 und deren Herkunft nach Abfallarten

Abfall- schlüs- sel	Abfallart	Entsorgte Abfallmenge							
		insgesamt	davon erzeugt in/im						
			Rheinland- Pfalz	Nordrhein- Westfalen	Hessen	Baden- Württem- berg	Saarland	übrigen Bundes- ländern	Ausland
Tonnen									
1705	Erde und Hafenaushub	317 991	247 043	744	7 577	34 337	15 545	345	12 399
170599D1	Bodenaushub, Baggergut sowie Abfälle aus Bodenbehandlungsanlagen mit schädlichen Verunreinigungen	317 991	247 043	744	7 577	34 337	15 545	345	12 399
1706	Isoliermaterial	991	136	8	-	310	-	15	522
18	Abfälle aus der ärztlichen oder tierärztlichen Versorgung und Forschung (ohne Küchen- und Restabfälle, die nicht aus der unmittelbaren Krankenpflege stammen)	451	428	-	-	0	0	-	23
1801	Abfälle aus Entbindungsstationen, Diagnose, Krankenbehandlung und Vorsorge beim Menschen	446	422	-	-	0	0	-	23
1802	Abfälle aus Forschung, Diagnose, Krankenbehandlung und Vorsorge bei Tieren	5	5	-	-	-	-	-	-
19	Abfälle aus Abfallbehandlungsanlagen, öffentlichen Abwasserbehandlungsanlagen und der öffentlichen Wasserversorgung	48 756	48 150	77	220	310	-	-	-
1901	Abfälle aus der Verbrennung oder Pyrolyse von Siedlungs- und ähnlichen Abfällen aus Gewerbe, Industrie und Einrichtungen	5	5	-	-	-	-	-	-
1902	Abfälle von spezifischen physikalisch-chemischen Behandlungen industrieller Abfälle (z.B. Dechromatisierung, Cyanidentfernung, Neutralisation)	1 431	824	77	220	310	-	-	-
190201	Metallhydroxidschlämme und andere Schlämme aus der Metallfällung	1 431	824	77	220	310	-	-	-
1907	Deponiesickerwasser	46 831	46 831	-	-	-	-	-	-
190701	Deponiesickerwasser	46 831	46 831	-	-	-	-	-	-
1908	Abfälle aus Abwasserbehandlungsanlagen a.n.g.	490	490	-	-	-	-	-	-
20	Siedlungsabfälle und ähnliche gewerbliche und industrielle Abfälle sowie Abfälle aus Einrichtungen, einschließlich getrennt gesammelter Fraktionen	1 021	994	2	22	2	0	2	-
	Insgesamt	681 763	430 799	26 272	38 149	75 452	22 876	43 464	44 751

## Verzeichnis der besonders überwachungsbedürftigen Abfälle auf der Grundlage des Europäischen Abfallkataloges (EAK)

<b>02</b>	<b>Abfälle aus der Landwirtschaft, dem Gartenbau, der Jagd, Fischerei und Teichwirtschaft, Herstellung und Verarbeitung von Nahrungsmitteln</b>	050103	schlammige Tankrückstände	060299	Abfälle a.n.g.
		050104	saure Alkylschlämme	<b>0603</b>	<b>verbrauchte Salze und ihre Lösungen</b>
		050105	verschüttetes Öl	060311	Salze und Lösungen, cyanidhaltig
		050106	Schlämme aus Betriebsvorgängen und Instandhaltung	<b>0604</b>	<b>metallhaltige Abfälle</b>
<b>0201</b>	<b>Abfälle aus der Herstellung von Grundstoffen</b>	050107	Säureteere	060402	Metallsalze (außer 0603)
020105	Abfälle von Chemikalien für die Landwirtschaft	050108	andere Teere	060403	arsenhaltige Abfälle
		<b>0504</b>	<b>verbrauchte Filtertone</b>	060404	quecksilberhaltige Abfälle
		050401	verbrauchte Filtertone	060405	Abfälle, die andere Schwermetalle enthalten
		<b>0506</b>	<b>Abfälle aus der Kohlepyrolyse</b>	<b>0607</b>	<b>Abfälle aus der Halogenchemie</b>
<b>03</b>	<b>Abfälle aus der Holzverarbeitung und der Herstellung von Zellstoffen, Papier, Pappe, Platten und Möbeln</b>	050601	Säureteere	060701	asbesthaltige Abfälle aus der Elektrolyse
		050603	andere Teere	060702	Aktivkohle aus der Chlorherstellung
		<b>0507</b>	<b>Abfälle aus der Erdgasreinigung</b>	<b>0613</b>	<b>Abfälle aus anderen Prozessen der anorganischen Chemie</b>
		050701	quecksilberhaltige Schlämme	061301	anorganische Pestizide, Biozide und Holzschutzmittel
<b>0302</b>	<b>Abfälle aus der Holzkonservierung</b>	<b>0508</b>	<b>Abfälle aus der Altölaufbereitung</b>	061302	verbrauchte Aktivkohle (außer 060702)
030201	halogenfreie organische Holzkonservierungsmittel	050801	verbrauchte Filtertone		
030202	chlororganische Holzkonservierungsmittel	050802	Säureteere		
030203	metallorganische Holzkonservierungsmittel	050803	sonstige Teere		
030204	anorganische Holzkonservierungsmittel	050804	wässrige Flüssigabfälle aus der Altölaufbereitung		
		<b>06</b>	<b>Abfälle aus anorganischen chemischen Prozessen</b>	<b>07</b>	<b>Abfälle aus organischen chemischen Prozessen</b>
<b>04</b>	<b>Abfälle aus der Leder- und Textilindustrie</b>	<b>0601</b>	<b>verbrauchte säurehaltige Lösungen (Säuren)</b>	<b>0701</b>	<b>Abfälle aus Herstellung, Zubereitung, Vertrieb und Anwendung (HZVA) organischer Grundchemikalien</b>
<b>0401</b>	<b>Abfälle aus der Lederindustrie</b>	060101	Schwefelsäure und schweflige Säure	070101	wässrige Waschflüssigkeiten und Mutterlaugen
040103	Entfettungsabfälle, lösemittelhaltig, ohne flüssige Phase	060102	Salzsäure	070103	organische halogenierte Lösemittel, Waschflüssigkeiten und Mutterlaugen
<b>0402</b>	<b>Abfälle aus der Textilindustrie</b>	060103	Flusssäure	070104	andere organische Lösemittel, Waschflüssigkeiten und Mutterlaugen
040211	halogenierte Abfälle aus der Zurichtung und dem Finish	060104	Phosphorsäure und phosphorige Säure	070107	halogenierte Reaktions- und Destillationsrückstände
		060105	Salpetersäure und salpetrige Säure	070108	andere Reaktions- und Destillationsrückstände
		060199	Abfälle a.n.g.	070109	halogenierte Filterkuchen, verbrauchte Aufsaugmaterialien
<b>05</b>	<b>Abfälle aus der Ölraffination, Erdgasreinigung und Kohlepyrolyse</b>	<b>0602</b>	<b>verbrauchte basische Lösungen (Laugen)</b>	070110	andere Filterkuchen, verbrauchte Aufsaugmaterialien
<b>0501</b>	<b>Ölschlämme und feste Abfälle</b>	060201	Calciumhydroxid		
		060202	Natriumcarbonat		
		060203	Ammoniak		

<b>0702</b>	<b>Abfälle aus der Herstellung, Zubereitung, Vertrieb und Anwendung (HZVA) von Kunststoffen, synthetischen Gummi- und Kunstfasern</b>	070408	andere Reaktions- und Destillationsrückstände	070703	organische halogenierte Lösemittel, Waschflüssigkeiten und Mutterlaugen
		070409	halogenierte Filterkuchen, verbrauchte Aufsaugmaterialien	070704	andere organische Lösemittel, Waschflüssigkeiten und Mutterlaugen
070201	wässrige Waschflüssigkeiten und Mutterlaugen	070410	andere Filterkuchen, verbrauchte Aufsaugmaterialien	070707	halogenierte Reaktions- und Destillationsrückstände
070203	organische halogenierte Lösemittel, Waschflüssigkeiten und Mutterlaugen	<b>0705</b>	<b>Abfälle aus Herstellung, Zubereitung, Vertrieb und Anwendung (HZVA) von Pharmazeutika</b>	070708	andere Reaktions- und Destillationsrückstände
070204	andere organische Lösemittel, Waschflüssigkeiten und Mutterlaugen	070501	wässrige Waschflüssigkeiten und Mutterlaugen	070709	halogenierte Filterkuchen, verbrauchte Aufsaugmaterialien
070207	halogenierte Reaktions- und Destillationsrückstände	070503	organische halogenierte Lösemittel, Waschflüssigkeiten und Mutterlaugen	070710	andere Filterkuchen, verbrauchte Aufsaugmaterialien
070208	andere Reaktions- und Destillationsrückstände	070504	andere organische Lösemittel, Waschflüssigkeiten und Mutterlaugen	<b>08</b>	<b>Abfälle aus Herstellung, Zubereitung, Vertrieb und Anwendung (HZVA) von Überzügen (Farben, Lacken, Email), Dichtungsmassen und Druckfarben</b>
070209	halogenierte Filterkuchen, verbrauchte Aufsaugmaterialien	070507	halogenierte Reaktions- und Destillationsrückstände	<b>0801</b>	<b>Abfälle aus der HZVA von Farben und Lacken</b>
070210	andere Filterkuchen, verbrauchte Aufsaugmaterialien	070508	andere Reaktions- und Destillationsrückstände	080101	alte Farben und Lacke, die halogenierte Lösemittel enthalten
<b>0703</b>	<b>Abfälle aus Herstellung, Zubereitung, Vertrieb und Anwendung (HZVA) von organischen Farbstoffen und Pigmenten (außer 0611)</b>	070509	halogenierte Filterkuchen, verbrauchte Aufsaugmaterialien	080102	alte Farben und Lacke, die keine halogenierten Lösemittel enthalten
		070510	andere Filterkuchen, verbrauchte Aufsaugmaterialien	080106	Schlämme aus der Farb- und Lackentfernung, die halogenierte Lösemittel enthalten
070301	wässrige Waschflüssigkeiten und Mutterlaugen	<b>0706</b>	<b>Abfälle aus Herstellung, Zubereitung, Vertrieb und Anwendung (HZVA) von Fetten, Schmiermitteln, Seifen, Waschmitteln, Desinfektionsmitteln und Körperpflegemitteln</b>	080107	Schlämme aus der Farb- und Lackentfernung, die keine halogenierten Lösemittel enthalten
070303	organische halogenierte Lösemittel, Waschflüssigkeiten und Mutterlaugen	070601	wässrige Waschflüssigkeiten und Mutterlaugen	<b>0803</b>	<b>Abfälle aus der HZVA von Druckfarben</b>
070304	andere organische Lösemittel, Waschflüssigkeiten und Mutterlaugen	070603	organische halogenierte Lösemittel, Waschflüssigkeiten und Mutterlaugen	080301	alte Druckfarben, die halogenierte Lösemittel enthalten
070307	halogenierte Reaktions- und Destillationsrückstände	070604	andere organische Lösemittel, Waschflüssigkeiten und Mutterlaugen	080302	alte Druckfarben, die keine halogenierte Lösemittel enthalten
070308	andere Reaktions- und Destillationsrückstände	070607	halogenierte Reaktions- und Destillationsrückstände	080305	Druckfarbenschlämme, die halogenierte Lösemittel enthalten
070309	halogenierte Filterkuchen, verbrauchte Aufsaugmaterialien	070608	andere Reaktions- und Destillationsrückstände	080306	Druckfarbenschlämme, die keine halogenierten Lösemittel enthalten
070310	andere Filterkuchen, verbrauchte Aufsaugmaterialien	070609	halogenierte Filterkuchen, verbrauchte Aufsaugmaterialien	<b>0804</b>	<b>Abfälle aus der HZVA von Klebstoffen und Dichtungsmassen (einschließlich wasserabweisendem Material)</b>
<b>0704</b>	<b>Abfälle aus Herstellung, Zubereitung, Vertrieb und Anwendung (HZVA) von organischen Pestiziden (außer 020105)</b>	070610	andere Filterkuchen, verbrauchte Aufsaugmaterialien	080401	alte Klebstoffe und Dichtungsmassen, die halogenierte Lösemittel enthalten
		<b>0707</b>	<b>Abfälle aus Herstellung, Zubereitung, Vertrieb und Anwendung (HZVA) von Feinchemikalien und Chemikalien a.n.g.</b>	080402	alte Klebstoffe und Dichtungsmassen, die keine halogenierten Lösemittel enthalten
070401	wässrige Waschflüssigkeiten und Mutterlaugen	070701	wässrige Waschflüssigkeiten und Mutterlaugen		
070403	organische halogenierte Lösemittel, Waschflüssigkeiten und Mutterlaugen				
070404	andere organische Lösemittel, Waschflüssigkeiten und Mutterlaugen				
070407	halogenierte Reaktions- und Destillationsrückstände				



080405	Klebstoffe und Dichtungsmassen, die halogenierte Lösemittel enthalten	<b>1004</b>	<b>Abfälle aus der thermischen Bleimetallurgie</b>	110105	saure Beizlösungen
080406	Klebstoffe und Dichtungsmassen, die keine halogenierten Lösemittel enthalten	100401	Schlacken (Erst- und Zweitschmelze)	110106	Säuren a.n.g.
		100402	Krätzen und Abschaum (Erst- und Zweitschmelze)	110107	Laugen a.n.g.
		100403	Calciumarsenat	110108	Phosphatierschlämme
		100404	Feinstaub	<b>1102</b>	<b>Abfälle und Schlämme aus Prozessen der Nichteisen-Hydrometallurgie</b>
<b>09</b>	<b>Abfälle aus der photographischen Industrie</b>	100405	andere Teilchen und Staub	110202	Schlämme aus der Zink-Hydrometallurgie (einschließlich Jarosit-, Goethitschlamm)
<b>0901</b>	<b>Abfälle aus der photographischen Industrie</b>	100406	feste Abfälle aus der Gasreinigung	<b>1103</b>	<b>Schlämme und Feststoffe aus Härteprozessen</b>
090101	Entwickler und Aktivatoren auf Wasserbasis	100407	Schlämme aus der Gasreinigung	110301	cyanidhaltige Abfälle
090102	Offsetplatten-Entwickler auf Wasserbasis	<b>1005</b>	<b>Abfälle aus der thermischen Zinkmetallurgie</b>	110302	andere Abfälle
090103	Entwickler auf der Basis von Lösemitteln	100501	Schlacken (Erst- und Zweitschmelze)		
090104	Fixierlösungen	100502	Krätzen und Abschaum (Erst- und Zweitschmelze)		
090105	Bleichlösungen und Bleich-Fixierlösungen	100503	Feinstaub	<b>12</b>	<b>Abfälle aus Prozessen der mechanischen Formgebung und Oberflächenbearbeitung von Metallen, Keramik, Glas und Kunststoffen</b>
090106	silberhaltige Abfälle aus der betriebseigenen Behandlung photographischer Abfälle	100505	feste Abfälle aus der Gasreinigung		
		100506	Schlämme aus der Gasreinigung		
		<b>1006</b>	<b>Abfälle aus der thermischen Kupfermetallurgie</b>		
		100603	Feinstaub	<b>1201</b>	<b>Abfälle aus der mechanischen Formgebung (Schmieden, Schweißen, Pressen, Ziehen, Drehen, Bohren, Schneiden, Sägen und Feilen)</b>
		100605	Abfälle aus der elektrolytischen Raffination		
<b>10</b>	<b>anorganische Abfälle aus thermischen Prozessen</b>	100606	Abfall aus der nassen Gasreinigung	120106	verbrauchte Bearbeitungsöle, halogenhaltig (keine Emulsionen)
<b>1001</b>	<b>Abfälle aus Kraftwerken und anderen Verbrennungsanlagen (außer 19)</b>	100607	Abfall aus der trockenen Gasreinigung	120107	verbrauchte Bearbeitungsöle, halogenfrei (keine Emulsionen)
100104	Flugasche aus Ölfeuerung	<b>11</b>	<b>anorganische metallhaltige Abfälle aus der Metallbearbeitung und -beschichtung sowie aus der Nichteisen-Hydrometallurgie</b>	120108	Bearbeitungsemulsionen, halogenhaltig
100109	Schwefelsäure			120109	Bearbeitungsemulsionen, halogenfrei
<b>1003</b>	<b>Abfälle aus der thermischen Aluminiummetallurgie</b>	<b>1101</b>	<b>flüssige Abfälle und Schlämme aus der Metallbearbeitung und -beschichtung (z.B. Galvanik, Verzinkung, Beizen, Ätzen, Phosphatieren und alkalische Entfetten)</b>	120110	synthetische Bearbeitungsöle
100301	Teere und andere kohlenstoffhaltige Abfälle aus der Anodenherstellung			120111	Bearbeitungsschlämme
100303	Krätzen			120112	verbrauchte Wachse und Fette
100304	Schlacken aus der Erstschmelze/weiße Krätze			<b>1203</b>	<b>Abfälle aus der Wasser- und Dampfentfettung (außer 11)</b>
100307	verbrauchte Tiegelauskleidungen			120301	wässrige Waschflüssigkeiten
100308	Salzschlacken aus der Zweitschmelze			120302	Abfälle aus der Dampfentfettung
100309	schwarze Krätzen aus der Zweitschmelze	110101	cyanidhaltige (alkalische) Abfälle mit Schwermetallen ohne Chrom		
100310	Abfälle aus der Behandlung von Salzschlacken und schwarzen Krätzen	110102	cyanidhaltige (alkalische) Abfälle ohne Schwermetalle		
100313	feste Abfälle aus der Gasreinigung	110103	cyanidfreie Abfälle, die Chrom enthalten	<b>13</b>	<b>Ölabfälle (außer Speiseöle und 05 und 12)</b>
		110104	cyanidfreie Abfälle, die kein Chrom enthalten	<b>1301</b>	<b>verbrauchte Hydrauliköle und Bremsflüssigkeiten</b>

130101	Hydrauliköle, die PCB oder PCT enthalten	<b>1306</b>	<b>Ölabfälle a.n.g.</b>	140402	andere halogenierte Lösemittel und -gemische
130102	andere chlorierte Hydrauliköle (keine Emulsionen)	130601	Ölmischungen a.n.g.	140403	andere Lösemittel und -gemische
130103	nichtchlorierte Hydrauliköle (keine Emulsionen)			140404	Schlämme oder feste Abfälle, die halogenierte Lösemittel enthalten
130104	chlorierte Emulsionen	<b>14</b>	<b>Abfälle von als Lösemittel verwendeten organischen Stoffen (außer 07 und 08)</b>	140405	Schlämme oder feste Abfälle, die andere Lösemittel enthalten
130105	nichtchlorierte Emulsionen			<b>1405</b>	<b>Abfälle aus der Rückgewinnung von Löse- und Kühlmitteln (Destillationsrückstände)</b>
130106	ausschließlich mineralische Hydrauliköle	<b>1401</b>	<b>Abfälle aus der Metallentfettung und Maschinenwartung</b>	140501	Fluorchlorkohlenwasserstoffe
130107	andere Hydrauliköle			140502	andere halogenierte Lösemittel und -gemische
130108	Bremsflüssigkeiten	140101	Fluorchlorkohlenwasserstoffe	140503	andere Lösemittel und -gemische
<b>1302</b>	<b>verbrauchte Maschinen, Getriebe- und Schmieröle</b>	140102	andere halogenierte Lösemittel und Lösemittelgemische	140504	Schlämme, die halogenierte Lösemittel enthalten
130201	chlorierte Maschinen-, Getriebe- und Schmieröle	140103	andere Lösemittel und Lösemittelgemische	140505	Schlämme, die andere Lösemittel enthalten
130202	nichtchlorierte Maschinen-, Getriebe- und Schmieröle	140104	wässrige, halogenhaltige Lösemittelgemische		
130203	andere Maschinen-, Getriebe- und Schmieröle	140105	wässrige, halogenfreie Lösemittelgemische		
<b>1303</b>	<b>verbrauchte Isolier- und Wärmeübertragungsöle oder -flüssigkeiten</b>	140106	Schlämme oder feste Abfälle, die halogenierte Lösemittel enthalten	<b>15</b>	<b>Verpackungen, Aufsaugmassen, Wischtücher, Filtermaterialien und Schutzkleidung a.n.g.</b>
130301	Isolier- und Wärmeübertragungsöle oder -flüssigkeiten, die PCB oder PCT enthalten	140107	Schlämme oder feste Abfälle, die keine halogenierten Lösemittel enthalten	<b>1501</b>	<b>Verpackungen</b>
130302	andere chlorierte Isolier- und Wärmeübertragungsöle oder -flüssigkeiten	<b>1402</b>	<b>Abfälle aus der Textilreinigung und Entfettung von Naturstoffen</b>	150199D1	Verpackungen mit schädlichen Verunreinigungen
130303	andere nichtchlorierte Isolier- und Wärmeübertragungsöle oder -flüssigkeiten	140201	halogenierte Lösemittel und Lösemittelgemische	<b>1502</b>	<b>Aufsaug- und Filtermaterialien, Wischtücher und Schutzkleidung</b>
130304	synthetische Isolier- und Wärmeübertragungsöle oder -flüssigkeiten	140202	Lösemittelgemische oder organische Flüssigkeiten, die keine halogenierten Lösemittel enthalten	150299D1	Aufsaug- und Filtermaterialien, Wischtücher und Schutzkleidung mit schädlichen Verunreinigungen
130305	mineralische Isolier- und Wärmeübertragungsöle	140203	Schlämme oder feste Abfälle, die halogenierte Lösemittel enthalten		
<b>1304</b>	<b>Bilgenöle</b>	140204	Schlämme oder feste Abfälle, die andere Lösemittel enthalten		
130401	Bilgenöle aus der Binnenschifffahrt	<b>1403</b>	<b>Abfälle aus der Elektronikindustrie</b>	<b>16</b>	<b>Abfälle, die nicht anderswo im Katalog aufgeführt sind</b>
130402	Bilgenöle aus Molenablaufkanälen	140301	Fluorchlorkohlenwasserstoffe	<b>1602</b>	<b>gebrauchte Geräte und Schredderrückstände</b>
130403	Bilgenöle aus der übrigen Schifffahrt	140302	andere halogenierte Lösemittel und -gemische	160201	Transformatoren und Kondensatoren, die PCB und PCT enthalten
<b>1305</b>	<b>Inhalte von Öl-/Wasserabscheidern</b>	140303	Lösemittel und -gemische, die keine halogenierten Lösemittel enthalten	<b>1604</b>	<b>verbrauchte Sprengstoffe</b>
130501	Feststoffe aus Öl-/Wasserabscheidern	140304	Schlämme oder feste Abfälle, die halogenierte Lösemittel enthalten	160401	Munition
130502	Schlämme aus Öl-/Wasserabscheidern	140305	Schlämme oder feste Abfälle, die andere Lösemittel enthalten	160402	Feuerwerkskörper
130503	Schlämme aus Einlaufschächten	<b>1404</b>	<b>Abfälle von Kühlmitteln und Schaum- und Treibmitteln</b>	160403	andere verbrauchte Sprengstoffe
130504	Schlämme oder Emulsionen aus Entsalzern	140401	Fluorchlorkohlenwasserstoffe	<b>1605</b>	<b>Gase und Chemikalien in Behältern</b>
130505	andere Emulsionen				

160502	andere Abfälle mit anorganischen Chemikalien, z.B. Laborchemikalien a.n.g., Feuerlöschpulver	<b>1706</b>	<b>Isoliermaterial</b>	190110	verbrauchte Aktivkohle aus der Rauchgasreinigung
160503	andere Abfälle mit organischen Chemikalien, z.B. Laborchemikalien a.n.g.	170601	Isoliermaterial, das freies Asbest enthält	190199D1	Flugasche aus der Sonderabfallverbrennung
<b>1606</b>	<b>Batterien und Akkumulatoren</b>	170699D1	anderes Isoliermaterial mit schädlichen Verunreinigungen	190199D2	Schlacke aus der Sonderabfallverbrennung
160601	Bleibatterien	<b>18</b>	<b>Abfälle aus der ärztlichen oder tierärztlichen Versorgung und Forschung (ohne Küchen- und Restaurantabfälle, die nicht aus der unmittelbaren Krankenpflege stammen)</b>	<b>1902</b>	<b>Abfälle von spezifischen physikalisch-chemischen Behandlungen industrieller Abfälle (z.B. Dechromatisierung, Cyanidentfernung, Neutralisation)</b>
160602	Ni-Cd-Batterien	1801	<b>Abfälle aus Entbindungsstationen, Diagnose, Krankenbehandlung und Vorsorge beim Menschen</b>	190201	Metallhydroxidschlämme und andere Schlämme aus der Metallfällung
160603	Quecksilbertrockenzellen	180103	andere Abfälle, an deren Sammlung und Entsorgung aus infektionspräventiver Sicht besondere Anforderungen gestellt werden	190204D1	vorgemischte Abfälle zur Verwertung oder Beseitigung, die mindestens einen besonders überwachungsbedürftigen Abfall enthalten
160606	Elektrolyte von Batterien und Akkumulatoren	180105D1	Zytostatische Mittel	<b>1904</b>	<b>verglaste Abfälle und Abfälle aus der Verglasung</b>
<b>1607</b>	<b>Abfälle aus der Reinigung von Transport- und Lagertanks (außer 05 und 12)</b>	<b>1802</b>	<b>Abfälle aus Forschung, Diagnose, Krankenbehandlung und Vorsorge bei Tieren</b>	190402	Flugasche und andere Abfälle aus der Gasreinigung
160701	Abfälle aus der Tankreinigung auf Seeschiffen, Chemikalien enthaltend	180202	andere Abfälle, an deren Sammlung und Entsorgung aus infektionspräventiver Sicht besondere Anforderungen gestellt werden	190403	nicht verglaste Festphase
160702	Abfälle aus der Tankreinigung auf Seeschiffen, ölhaltig	180204	gebrauchte Chemikalien	<b>1907</b>	<b>Deponiesickerwasser</b>
160703	Abfälle aus der Reinigung von Eisenbahn- und Straßentransporttanks, ölhaltig	190701	Deponiesickerwasser	<b>1908</b>	<b>Abfälle aus Abwasserbehandlungsanlagen a.n.g.</b>
160704	Abfälle aus der Reinigung von Eisenbahn- und Straßentransporttanks, Chemikalien enthaltend	190803	Fett- und Ölmischungen aus Ölabscheidern	190806	gesättigte oder verbrauchte Ionenaustauscherharze
160705	Abfälle aus der Reinigung von Lagertanks, Chemikalien enthaltend	190807	Lösungen und Schlämme aus der Regeneration von Ionenaustauschern	<b>20</b>	<b>Siedlungsabfälle und ähnliche gewerbliche und industrielle Abfälle sowie Abfälle aus Einrichtungen, einschließlich getrennt gesammelter Fraktionen</b>
160706	Abfälle aus der Reinigung von Lagertanks, ölhaltig	<b>19</b>	<b>Abfälle aus Abfallbehandlungsanlagen, öffentlichen Abwasserbehandlungsanlagen und der öffentlichen Wasserversorgung</b>	<b>2001</b>	<b>getrennt gesammelte Fraktionen</b>
160799	Abfälle a.n.g.	1901	<b>Abfälle aus der Verbrennung oder Pyrolyse von Siedlungs- und ähnlichen Abfällen aus Gewerbe, Industrie und Einrichtungen</b>	200112	Farben, Druckfarben, Klebstoffe und Kunstharze
<b>17</b>	<b>Bau- und Abbruchabfälle (einschließlich Straßenaufbruch)</b>	190103	Flugasche	200113	Lösemittel
<b>1701</b>	<b>Beton, Ziegel, Fliesen, Keramik und Materialien auf Gipsbasis</b>	190104	Kesselstaub	200114	Säuren
170199D1	Beton, Ziegel, Fliesen, Keramik und Baustoffe auf Gips- oder Asbestbasis mit schädlichen Verunreinigungen	190105	Filterkuchen aus der Gasreinigung	200115	Laugen
<b>1702</b>	<b>Holz, Glas und Kunststoff</b>	190106	wässrige flüssige Abfälle aus der Gasreinigung und andere wässrige Abfälle	200117	Photochemikalien
170299D1	Holz, Glas und Kunststoff mit schädlichen Verunreinigungen	190107	feste Abfälle aus der Gasreinigung	200119	Pestizide
<b>1705</b>	<b>Erde und Hafenaushub</b>	190108	Pyrolyseabfälle	200121	Leuchtstoffröhren und andere quecksilberhaltige Abfälle
170599D1	Bodenaushub, Baggergut sowie Abfälle aus Bodenbehandlungsanlagen mit schädlichen Verunreinigungen				