



Herausgeber :

Statistisches Landesamt  
Rheinland-Pfalz

Mainzer Straße 14-16  
56130 Bad Ems

Telefon 02603 71-0

Telefax 02603 71-3150

E-Mail [poststelle@statistik.rlp.de](mailto:poststelle@statistik.rlp.de)

Internet [www.statistik.rlp.de](http://www.statistik.rlp.de)

Kennziffer: Q II - j/02  
Bestellnr.: Q2023 200200

Juni 2004

## Daten zur Abfallwirtschaft 2002



# Inhalt

Seite

<b>Vorbemerkungen</b> .....	5
<b>Zeichenerklärungen</b> .....	5
<b>Abkürzungen</b> .....	5
<b>Berichtskreis und Methodik</b> .....	6
<b>Erläuterungen</b> .....	8
<b>Erhebungen zur Abfallwirtschaft</b> .....	12
<b>Schaubild</b>	
Eingesetzte Stoffe und gewonnene Erzeugnisse in Bauschuttzubereitungsanlagen 2002 .....	46
<b>Tabellen</b>	
<b>Einsammlung von Abfällen</b>	
1. Bei privaten Endverbrauchern eingesammelte Verkaufsverpackungen 2002 nach Verpackungsarten und Entsorgungswegen .....	13
2. Eingesammelte Transport- und Umverpackungen sowie Verkaufsverpackungen bei gewerblichen und industriellen Endverbrauchern 2002 nach Verpackungsarten und Entsorgungswegen .....	13
3. Bei privaten Endverbrauchern eingesammelte Verkaufsverpackungen 1996 - 2002 nach Verpackungsarten .....	13
<b>Abfallentsorgung der Entsorgungswirtschaft</b>	
4. An Anlagen der Entsorgungswirtschaft angelieferte Abfälle 1996 - 2002 nach Abfallkapiteln .....	14
5. An Anlagen der Entsorgungswirtschaft angelieferte Abfälle 2002 nach Herkunft und ausgewählten Abfallarten .....	16
5.1 Entsorgungsanlagen .....	18
5.1.1 Abfallbeseitigung nach Anlagearten .....	20
5.1.2 Abfallbehandlung nach Anlagearten .....	24
5.2 Sortieranlagen .....	29
5.3 Zerlegeeinrichtungen .....	30
6. Von Anlagen der Entsorgungswirtschaft abgegebene Abfälle 2002 nach Anlagearten und Verbleib .....	30

7. Von Anlagen der Entsorgungswirtschaft abgegebene Abfälle 2002 nach Verbleib und ausgewählten Abfallarten .....	31
7.1 Entsorgungsanlagen.....	33
7.1.1 Abfallbeseitigung nach Anlagearten .....	34
7.1.2 Abfallbehandlung nach Anlagearten .....	34
7.2 Sortieranlagen .....	38
7.3 Zerlegeeinrichtungen .....	39
8. Deponien der Entsorgungswirtschaft 2002 nach Art und Ausstattung.....	40
9. Gewinnung und Nutzung von Deponiegas auf Deponien der Entsorgungswirtschaft 2000 und 2002.....	40
10. In Anlagen der Entsorgungswirtschaft 2002 erzeugter Kompost nach Anlagearten .....	41
11. Bei Deponiebaumaßnahmen der Entsorgungswirtschaft eingebaute Abfälle 2002 nach ausgewählten Abfallarten .....	41

### **Betriebliche Abfallentsorgung**

12. Abfallaufkommen der Betriebe mit eigenen Abfallbehandlungs- oder Entsorgungsanlagen 2002 nach Wirtschaftszweigen und Art der Entsorgung .....	42
13. Abfallaufkommen der Betriebe mit eigenen Abfallbehandlungs- oder Entsorgungsanlagen 2002 nach Abfallarten und Art der Entsorgung .....	42
14. Behandelte Abfälle 2002 nach Art der Behandlung .....	43
15. Behandelte Abfälle 2002 nach Abfallarten und Art der Behandlung .....	44
16. Behandelte Abfälle 2002 nach Wirtschaftszweigen und Art der Behandlung.....	44

### **Verwertung bestimmter Abfälle**

17. Bauschutttaufbereitungsanlagen, eingesetzte Stoffe und gewonnene Erzeugnisse 2002 nach Anlage- und Stoffarten .....	45
18. Aufbereitung und Verwertung von Ausbausasphalt in Asphaltmischanlagen 2002 nach ausgewählten Wirtschaftszweigen.....	47
19. Aufbereitung und Verwertung von Ausbausasphalt in Asphaltmischanlagen 2002 nach Art der Aufbereitung.....	47
20. Verwertung von Abfällen in übertägigen Abbaustätten 2002 nach ausgewählten Abfallarten.....	47
21. Herkunft und Verbrauch von Altglas in der Glasindustrie 2002 nach Sorten .....	48
22. Herkunft und Verbrauch von Altpapier in der Papierindustrie 2002 nach Sorten .....	48
23. Aufarbeitung und stoffliche Verwertung von Altkunststoffen 2002	
23.1 Betriebe nach Anlagearten und ausgewählten Wirtschaftszweigen.....	49
23.2 Herkunft der eingesetzten Altkunststoffe nach ausgewählten Wirtschaftszweigen.....	49
23.3 Aufarbeitung und werkstoffliche Verwertung von Altkunststoffen nach eingesetzten Verfahren, Herkunft und Stoffarten .....	49

### **Anhang**

Abfallkatalog auf Basis des Europäischen Abfallverzeichnisses 2002.....	50
---	----

# V o r b e m e r k u n g e n

Der vorliegende Statistische Bericht enthält die Ergebnisse der statistischen Erhebungen für den Bereich der Abfallwirtschaft des Landes Rheinland-Pfalz für das Jahr 2002. Zur besseren Orientierung sind die verschiedenen Erhebungen und Periodizitäten in einer Übersichtstabelle auf Seite 12 dargestellt.

## Rechtsgrundlagen

Die Daten zum Bereich der Abfallwirtschaft werden nach dem Gesetz über Umweltstatistiken (Umweltstatistikgesetz - UStatG) vom 21. September 1994 (BGBl. I S. 2530), zuletzt geändert durch Artikel 12 des 3. Statistikbereinigungsgesetzes vom 19. Dezember 1997 (BGBl. I S. 3158) in Verbindung mit dem Gesetz über die Statistik für Bundeszwecke (Bundesstatistikgesetz - BStatG) vom 22. Januar 1987 (BGBl. I S. 462, 565), zuletzt geändert durch Artikel 16 des Gesetzes vom 21. August 2002 (BGBl. I S. 3322) erhoben.

## Veröffentlichungen

Weitere Informationen zu nachweispflichtigen Abfällen enthält der Statistische Bericht „Besonders überwachungsbedürftige Abfälle“, Kennziffer Q II - j.

## Zeichenerklärungen (nach DIN 55301)

- 0 weniger als die Hälfte von 1 in der letzten besetzten Stelle, jedoch mehr als nichts
- nichts vorhanden (genau Null)
- . Zahlenwert unbekannt oder geheim zu halten
- x Tabellenfach gesperrt, weil Aussage nicht sinnvoll
- r berichtigt

Geringfügige Abweichungen in den Summen erklären sich aus dem Auf- und Abrunden der Einzelwerte.

## Abkürzungen

- UStatG Gesetz über Umweltstatistiken (Umweltstatistikgesetz – UStatG) vom 21. September 1994 (BGBl. I S. 2530)
- EAV Abfallkatalog auf Basis der Verordnung über das Europäische Abfallverzeichnis (Abfallverzeichnis-Verordnung - AVV) vom 10. Dezember 2001 (BGBl. I S. 3379)
- WZ Wirtschaftszweig gemäß Klassifikation der Wirtschaftszweige, Ausgabe 1993 (WZ 93)
- a.n.g. anderweitig nicht genannt
- HZVA Herstellung, Zubereitung, Verarbeitung und Anwendung

# Berichtskreis und Methodik

## **Abfallentsorgung in der Entsorgungswirtschaft**

Die Erhebung wird bei Betreibern von öffentlich und gewerblich betriebenen Entsorgungsanlagen durchgeführt. Sie gibt Aufschluss über Art, Menge, Herkunft und Verbleib der entsorgten Abfälle sowie über Art und Ausstattung der benutzten Anlagen. In den Abfallmengen sind die im Rahmen des Begleitscheinverfahrens übernommenen und abgegebenen besonders überwachungsbedürftigen Abfälle nicht enthalten.

## **Betriebliche Abfallentsorgung**

Die Erhebung wird bei nicht der Entsorgungswirtschaft zuzurechnenden Betrieben durchgeführt, die in eine der nachfolgend aufgeführten betriebseigenen Anlagen Abfälle (eigene oder von Dritten übernommene) einsetzen:

- Anlagen, in denen Abfälle behandelt werden, die zur Verwertung bestimmt sind (z. B. Rückgewinnung/Regenerierung von Lösemitteln, Rückgewinnung organischer Stoffe, die nicht als Lösemittel verwendet werden, Rückgewinnung von Metallen und Metallverbindungen, Regenerierung von Säuren oder Basen),
- Anlagen, in denen Abfälle behandelt werden, die zur Beseitigung bestimmt sind (z. B. chemisch-physikalische Behandlung wie Emulsionsspaltung, Destillation und Verdampfung, Neutralisation und Entgiftung),
- Deponien,
- Abfallverbrennungsanlagen (Hauptzweck ist die Beseitigung des Schadstoffpotentials des Abfalls),
- Feuerungsanlagen (Hauptzweck ist die Verwendung von Abfällen und anderen Stoffen als Brennstoff).

Die Abwasserbehandlung sowie die Verbrennung von nicht vorbehandeltem, unbelastetem Holz zählt nicht als Abfallverwertung oder Abfallbeseitigung. In den Abfallmengen sind die im Rahmen des Begleitscheinverfahrens übernommenen und abgegebenen besonders überwachungsbedürftigen Abfälle nicht enthalten.

## **Verwertung/Verfüllung von Abfällen in übertägigen Abbaustätten von Rohstoffen**

Die Erhebung wird bei allen Betrieben/Einrichtungen durchgeführt, die übertägige Abbaustätten von Rohstoffen mit Abfällen verfüllen. Sie bezieht sich sowohl auf Abbaustätten, die noch in Betrieb sind, als auch auf Abbaustätten, die bereits geschlossen sind und wiederverfüllt werden. Nicht in die Erhebung einbezogen sind die Stoffe, die unmittelbar und üblicherweise nur beim Aufsuchen, Gewinnen, Aufbereiten und Weiterverarbeiten von Bodenschätzen anfallen (Abraum u.ä.). In den Abfallmengen sind die im Rahmen des Begleitscheinverfahrens übernommenen und abgegebenen besonders überwachungsbedürftigen Abfälle nicht enthalten.

## **Aufbereitung und Verwertung von Bauschutt, Baustellenabfällen, Bodenaushub und Straßenaufbruch sowie Aufbereitung und Verwertung von Ausbausphal in Asphaltmischanlagen**

Die Erhebungen werden bei Betreibern von Anlagen zur Aufbereitung und Verwertung von Bauabfällen sowie von Asphaltmischanlagen durchgeführt. Dabei wird unterschieden zwischen stationären, mobilen und semimobilen Anlagen (siehe entsprechende Erläuterungen). Die regionale Zuordnung der Daten erfolgt bei stationären Anlagen nach dem Standort der Anlage und bei mobilen Anlagen in der Regel nach der die Einsätze koordinierenden Stelle (Betriebs- bzw. Unternehmenssitz).

## **Aufarbeitung und Verwertung von Altkunststoffen**

Die Erhebung wird bei Betreibern von Anlagen zur Aufarbeitung und Verwertung von Altkunststoffen durchgeführt.

In die Erhebung einbezogen werden die Betreiber von Anlagen,

- die Kunststoffe einschließlich Produktionsabfälle für einen erneuten Einsatz aufarbeiten
- die Kunststoffe aufarbeiten und bei der Herstellung von Erzeugnissen aufgearbeitete Kunststoffe einsetzen (verwerten).

Nicht Gegenstand dieser Erhebung ist

- die Sortierung von Kunststoffen ohne nachfolgende Aufarbeitung
- die werkstoffliche Verwertung von Kunststoffen ohne vorangegangene betriebliche Aufarbeitung
- die energetische Verwertung von Kunststoffen (Verbrennung)
- die Runderneuerung von Altreifen.

### **Verwertung von Altglas in der Glasindustrie**

Die Erhebung wird bei den glasverarbeitenden Betrieben der Glasindustrie durchgeführt.

### **Einsatz von Altpapier im Papiergewerbe**

Die Erhebung wird bei Betrieben des Papiergewerbes durchgeführt.

### **Einsammeln von Transport- und Umverpackungen und von Verkaufsverpackungen bei gewerblichen und industriellen Endverbrauchern**

Die Erhebung wendet sich an Unternehmen/Einrichtungen, die Entsorgungsleistungen für andere erbringen und Transport-, Um- oder Verkaufsverpackungen bei gewerblichen oder industriellen Endverbrauchern einsammeln oder von diesen entgegennehmen. Die innerbetriebliche Sammlung von Verpackungen (z. B. innerhalb von Kaufhäusern oder Industriebetrieben) ist nicht Gegenstand dieser Erhebung. Nicht einbezogen sind weiterhin Verpackungsmaterialien, die ohne stoffliche Verwertung wiederverwendet werden (Mehrwegsysteme). Die regionale Zuordnung der Daten erfolgt nach dem Sammelort.

### **Einsammeln von Verkaufsverpackungen bei privaten Endverbrauchern**

Die Erhebung wird bei Unternehmen/Einrichtungen durchgeführt, die Entsorgungsleistungen für andere erbringen und Verkaufsverpackungen von Haushaltungen und vergleichbaren Anfallstellen einsammeln. Von dem eingesammelten Altpapier ist nur der Verpackungsanteil von in der Regel 25% enthalten. Verpackungsmaterialien, die ohne stoffliche Verwertung wiederverwendet werden (Mehrwegsysteme), werden nicht in die Erhebung einbezogen.

# Erläuterungen

## **Abfälle**

Abfälle sind alle beweglichen Sachen, die unter die in Anhang I des Kreislaufwirtschafts- und Abfallgesetz (KrW-/AbfG) aufgeführten Gruppen fallen und deren sich ihr Besitzer entledigt, entledigen will oder entledigen muss. Es wird unterschieden zwischen Abfällen zur Verwertung und Abfällen zur Beseitigung.

## **Abfallbeseitigung**

Die Abfallbeseitigung umfasst das Bereitstellen, Überlassen, Einsammeln, die Beförderung, Behandlung, Lagerung und Ablagerung von Abfällen zur Beseitigung. Durch die Behandlung von Abfällen sind deren Menge und Schädlichkeit zu vermindern.

## **Abfallentsorgung**

Die Abfallentsorgung umfasst die Einsammlung sowie die Verwertung oder Beseitigung von Abfällen. Sie kann sowohl durch die Betriebe/Unternehmen der Entsorgungswirtschaft wahrgenommen werden als auch von Betrieben/Unternehmen durchgeführt werden, die Abfälle in eigenen Anlagen verwerten oder beseitigen.

## **Abfallverwertung**

Eine stoffliche Verwertung liegt vor, wenn nach wirtschaftlicher Betrachtungsweise, unter Berücksichtigung der im einzelnen Abfall bestehenden Verunreinigung der Hauptzweck der Maßnahme in der Nutzung des Abfalls und nicht in der Beseitigung besteht. Eine energetische Verwertung beinhaltet den Einsatz von Abfällen als Ersatzbrennstoff. Ausgehend vom einzelnen Abfall bestimmen Art und Ausmaß seiner Verunreinigung sowie durch Behandlung anfallende weitere Abfälle und entstehende Emissionen, ob der Hauptzweck auf der Verwertung oder Behandlung liegt.

## **Altdeponie**

Abfallentsorgungsanlage, deren Betrieb noch nicht abgeschlossen ist.

## **Altkunststoffe**

→ Duroplaste  
→ Elastomere  
→ Thermoplaste  
gemischte Kunststoffe

## **Bauschutt**

Mineralische Stoffe aus Bautätigkeiten, auch mit geringfügigen Fremdanteilen (Beton, Ziegel, Kalksandsteine, Mörtel, Leichtbaustoffe, Fliesen etc.).

## **Baustellenabfälle**

Nichtmineralische Stoffe aus Bautätigkeiten, auch mit geringfügigen Fremdanteilen. Es sind Mischabfälle, bestehend aus Metallen, Holz, Farben, Lacken, Emballagen, Klebstoffen, Isoliermaterial etc.

## **Behandlungsanlage**

Abfallentsorgungsanlage, in der Abfälle mit chemisch-physikalischen, biologischen, thermischen oder mechanischen Verfahren oder Kombinationen dieser Verfahren behandelt werden (→ Entsorgungsanlagen).

## **Bodenaushub**

Nicht kontaminiertes, natürlich gewachsenes oder bereits verwendetes Erd- oder Felsmaterial.

## **Deponie**

Abfallentsorgungsanlage, in der Abfälle zeitlich unbegrenzt oberirdisch abgelagert werden.

## **Deponieklasse I**

→ Deponie, in der Abfälle abgelagert werden können, die einen sehr geringen organischen Anteil enthalten und bei denen eine sehr geringe Schadstofffreisetzung im Auslaugungsversuch stattfindet.



## **Deponieklasse II**

→ Deponie, in der Abfälle abgelagert werden können, die einen höheren organischen Anteil enthalten als die, die auf Deponien der Klasse I abgelagert werden dürfen und bei denen auch die Schadstofffreisetzung im Auslaugungsversuch größer ist als bei der → Deponieklasse I; die Anforderungen an den Deponiestandort und an die Deponieabdichtung sind entsprechend höher.

## **Duroplaste**

Nicht aufschmelzbare und in Lösungsmitteln unlösliche Kunststoffe, deren mechanische Eigenschaften bis zur Zersetzungstemperatur nahezu konstant bleiben.

## **EAV-Schlüssel (Abfallartengliederung für die statistischen Erhebungen Seite 50 ff.)**

Grundlage der erfassten Abfallarten ist ab Berichtsjahr 2002 das Europäische Abfallverzeichnis (EAV) gemäß Verordnung vom 10. Dezember 2001, ergänzt um statistikeigene Abfallschlüssel. Das Europäische Abfallverzeichnis 2002 ist ein gemeinschaftlich harmonisiertes Abfallverzeichnis, das regelmäßig auf der Grundlage neuer Erkenntnisse geprüft und erforderlichenfalls geändert wird. Es gliedert sich in Abfallkapitel, Abfallgruppen und Abfallarten. Das EAV legt seinen Schwerpunkt auf die Erfassung der branchenbezogenen Herkunft der Abfälle (Kapitel 01 bis 12 und 17 bis 20). Die Abfälle der Kapitel 13 bis 15 folgen dagegen einer stoffbezogenen Gliederung und Kapitel 16 dient als Auffangposition für Abfälle, die weder herkunfts- noch stoffbezogen einem anderen Kapitel zugeordnet werden können. Das führt zum Beispiel dazu, dass Abfälle mit gleicher Zusammensetzung aber unterschiedlicher Herkunft auch mit unterschiedlichen Abfallschlüsseln geführt werden müssen. Um eine präzise Darstellung der Abfälle zu ermöglichen, geht der Katalog der amtlichen Statistik in Einzelfällen über das EAV hinaus. Die Sonderpositionen der Statistik wurden stets als 8-stellige Schlüssel in das EAV integriert.

## **Elastomere**

Nicht aufschmelzbare und nicht lösliche Polymere mit hoher Elastizität in einem breiten Temperaturbereich.

## **Endverbraucher**

Endverbraucher ist derjenige, der die Waren in der an ihn gelieferten Form nicht mehr weiterveräußert.

## **Entsorgungsanlagen (in der Entsorgungswirtschaft)**

Abfallbeseitigungsanlagen

Deponie

Thermische Behandlungsanlage (Abfallverbrennungsanlage, Müllheizkraftwerk, Pyrolyseanlage)

Abfallbehandlungsanlagen

Chemisch-physikalische Behandlungsanlage

Schredderanlage und verwandte Anlagen

Mechanisch-biologische Abfallbehandlungsanlage

Bodenbehandlungsanlage

Kompostierungsanlage, Biologische Behandlungsanlage

Sonstige Behandlungsanlage

Sortieranlage

Zerlegeeinrichtung für Elektro- /Elektronikaltgeräte

## **Kompostierungsanlage/Biologische Behandlungsanlage (Kompostierung, Vergärung, Biogas)**

Anlage zur Verwertung biologisch abbaubarer organischer Abfälle (z. B. Bioabfall, Klärschlamm, Garten- und Parkabfälle, einschließlich Friedhofsabfälle, Grünschnitt). In der Kompostierungsanlage/Biologische Behandlungsanlage werden die organischen Bestandteile durch Mikroorganismen und Kleintiere zersetzt und in verwertbaren Kompost umgewandelt.

## **Leichtstoff-Fraktionen (z. B. „Duales System“)**

Gemische von → Verkaufsverpackungen aus Materialien wie Kunststoff, Verbunde, Aluminium oder Weißblech.

## **Mechanisch-biologische Aufbereitungsanlage**

Anlage, in der Restsiedlungsabfälle einer mechanischen und biologischen Behandlung unterzogen werden mit dem Ziel einer Emissionsminderung bei der nachfolgenden Deponierung.

### **Mobile Anlage**

Anlage zur Aufbereitung und Verwertung von Bauabfällen sowie Ausbausphalt, die mit Hilfe von Sattelschleppern oder Anhängern zu verschiedenen Standorten transportiert werden kann (auch selbstfahrende Anlage).

### **Monodeponie**

Deponie oder Deponiebereich für die zeitlich unbegrenzte Ablagerung von Abfällen, die nach Art, Schadstoffgehalt und Reaktionsverhalten ähnlich und untereinander verträglich sind. Es gelten die Anforderungskriterien der → Deponieklassen I und/oder II.

### **Private Endverbraucher**

Haushaltungen und vergleichbare Anfallstellen von Verpackungen, insbesondere Gaststätten, Hotels, Kantinen, Verwaltungen, Kasernen, Krankenhäuser, Bildungseinrichtungen, karitative Einrichtungen und Freiberufler sowie landwirtschaftliche Betriebe und Handwerksbetriebe (mit Ausnahme von Druckereien und sonstigen papierverarbeitenden Betrieben), die über haushaltsübliche Sammelgefäße für Papier, Pappe, Kartonen und Leichtverpackungen mit nicht mehr als maximal je Stoffgruppe einem 1100-Liter-Umleerbehälter im haushaltsüblichen Abfuhrhythmus entsorgt werden können.

### **Rekultivierung**

Unter Rekultivierung versteht man die Wiederherstellung bzw. Wiedernutzbarmachung eines durch menschliche Eingriffe gestörten Gebietes.

### **Semimobile Anlage**

Anlage zur Aufbereitung und Verwertung von Bauabfällen sowie Ausbausphalt, die zum Transport an einen anderen Ort in Einzelteile zerlegt werden muss.

### **Schredderanlagen und verwandte Anlagen**

Hierzu zählen nur Anlagen (z. B. Rotormühlen, Zerdirektoren), die technisch dazu ausgelegt sind, die eingesetzten Abfälle zu zerkleinern.

### **Stationäre Anlage**

Anlage, die fest an einem Standort installiert ist, auch eigenständige Einheiten auf dem Gelände einer Abfallbeseitigungsanlage.

### **Sortieranlage**

Anlage, in der gemischt erfasste Abfälle in Fraktionen, insbesondere zur Rückgewinnung verwertbarer Rohstoffe, getrennt werden.

### **Straßenaufbruch**

Mineralische Stoffe, die hydraulisch, mit Bitumen oder Teer gebunden oder ungebunden im Straßenbau verwendet werden (z. B. Asphalt, Beton, Kies, Sand, Schotter, Pflaster- und Randsteine).

### **Thermoplaste**

Kunststoffart, die beim Erwärmen reversibel in einen plastischen Zustand übergeht und ihre Form nach dem Erkalten beibehält.

### **Transportverpackungen**

Verpackungen, die den Transport von Waren erleichtern, die Waren während des Transportes schützen oder aus Gründen der Sicherheit des Transportes verwendet werden und stets beim Verreiber anfallen. Beispiele für Transportverpackungen sind Fässer, Kanister, Kisten, Säcke einschließlich Paletten, Kartonen, geschäumte Schalen, Schrumpffolien und andere ähnliche Umhüllungen, die Bestandteil von Transportverpackungen sind.

### **Umverpackungen**

Verpackungen, die als zusätzliche Verpackungen zu → Verkaufsverpackungen verwendet werden und nicht aus Hygiene-, Haltbarkeits- oder Schutzgründen der Ware vor Beschädigung oder Verschmutzung für die Abgabe an Endverbraucher erforderlich sind und beim Verreiber anfallen. Zu den Umverpackungen zählen u.a. Blister, Folien, Kartonen oder ähnliche Umhüllungen wie z. B. Flaschen, Dosen, Becher, Tuben.

**Verbunde**

Verpackungen aus unterschiedlichen und von Hand nicht trennbaren Materialien. 95% Gewichtsanteil eines Materials werden nicht überschritten (Getränkekartons, Verbunde auf Kunststoff-, Aluminium-, Weißblechbasis etc.).

**Verkaufsverpackungen**

Verpackungen, die als eine Verkaufseinheit angeboten werden und beim Endverbraucher anfallen, wo sie auch stets ihre Funktion verlieren. Dazu gehören auch Verpackungen des Handels, der Gastronomie und anderer Dienstleister, die die Übergabe von Waren an den Endverbraucher ermöglichen oder unterstützen (Serviceverpackungen) sowie Einweggeschirr oder Einwegbestecke. Beispiele für Verkaufsverpackungen sind geschlossene oder offene Behältnisse und Umhüllungen von Waren wie Becher, Beutel, Blister, Dosen, Eimer, Fässer, Flaschen, Kanister, Kartonagen, Schachteln, Säcke, Schalen, Tragetaschen.

**Werkstoffliche Verwertung**

Stoffliche Verwertung von Kunststoffprodukten nach ihrem Gebrauch sowie von Rückständen aus dem Bereich der Kunststoffherzeugung, -verarbeitung und -anwendung mit dem Ziel, neue Produkte herzustellen.

**Wirtschaftszweig**

Seit Januar 1995 dient die Klassifikation der Wirtschaftszweige, Ausgabe 1993 (WZ 93), als verbindliche Systematik zur Ordnung der Betriebe und Unternehmen hinsichtlich ihrer wirtschaftlichen Tätigkeit. In der vorliegenden Veröffentlichung erfolgt eine Gliederung der Wirtschaftszweige nach Abschnitten (Einsteller) und Unterabschnitten (Zweisteller). Die Erfassung erfolgte zumeist nach Unterklassen (Fünfsteller).

Erhebungen zur Abfallwirtschaft			
Fundstelle im UStatG	Bezeichnung der Erhebung	Periodizität	Seite
§ 3 (1) Nr. 1 und § 5 (8)	Abfallentsorgung in der Entsorgungswirtschaft (einschl. Kompostierungsanlagen) - Abfallmengen - Ausstattung der Anlagen	jährlich 2-jährlich	14 - 39 40
§ 3 (1) Nr. 1	Betriebliche Abfallentsorgung - Abfallmengen - Ausstattung der Anlagen	jährlich 2-jährlich	42 - 44 -
§ 3 (1) Nr. 1a	Verwertung/Verfüllung von Abfällen in übertägigen Abbau- stätten	jährlich	47
§ 3 (2)	Erhebung über die Einsammlung von Abfällen	4-jährlich	-
§ 3 (2)	Einsammlung von Hausmüll, hausmüllähnlichen Gewerbe- abfällen und anderen Abfällen im Rahmen der öffentlichen Müllabfuhr	4-jährlich	-
§ 3 (1) Nr. 1 und § 5 (1) Nr. 1	Aufbereitung und Verwertung von Bauschutt, Baustellen- abfällen, Bodenaushub und Straßenaufbruch (ohne Asphaltmischanlagen)	2-jährlich	45, 46
§ 5 (1) Nr. 1	Aufbereitung und Verwertung von Ausbauasphalt in Asphaltmischanlagen	2-jährlich	47
§ 5 (1) Nr. 2	Einsatz von Bodenaushub, Bauschutt und Straßenauf- bruch bei Bau- und Rekultivierungsmaßnahmen der öffentlichen Hand	2-jährlich	-
§ 5 (3)	Aufarbeitung und werkstoffliche Verwertung von Altkunststoffen	2-jährlich	49
§ 5 (3)	Rohstoffliche Verwertung von Altkunststoffen	2-jährlich	-
§ 5 (4) Nr. 1	Einsatz von Altglas in der Glasindustrie	2-jährlich	48
§ 5 (4) Nr. 2	Einsatz von Altpapier im Papiergewerbe	2-jährlich	48
§ 5 (5) Nr. 1	Einsammeln von Verkaufsverpackungen bei privaten Endverbrauchern	jährlich	13
§ 5 (5) Nr. 1	Einsammeln von Transport- und Umverpackungen und von Verkaufsverpackungen bei gewerblichen und industriellen Endverbrauchern	jährlich	13

1. Bei privaten Endverbrauchern eingesamelte Verkaufsverpackungen 2002  
nach Verpackungsarten und Entsorgungswegen

Verpackungsart	Insgesamt	Je Einwohner	An Sortieranlagen			An Verwerterbetriebe			Sonstiger Verbleib <sup>1)</sup>
			zu-	in	in andere	zu-	im	im	
	Tonnen	Kg	sammen	Rheinland- Pfalz	Bundes- länder	sammen	Inland	Ausland	Tonnen
Leichtstofffraktionen	127 431	31	127 431	116 411	11 020	-	-	-	-
Papier-, Pappe-, Kartonverpackungen <sup>2)</sup>	77 367	19	60 657	53 870	6 787	16 710	15 574	1 136	-
Gemischtes Glas	32 393	8	24 118	24 118	-	8 275	8 275	-	-
Farblich getrennt gesammeltes Glas	91 499	23	56 275	56 275	-	35 224	35 224	-	-
Papier, Pappe, Karton <sup>3)</sup>	-	-	-	-	-	-	-	-	-
Kunststoffe <sup>3)</sup>	55	0	-	-	-	55	55	-	-
Metalle <sup>3)</sup>	642	0	637	637	-	5	5	-	-
Verbunde <sup>3)</sup>	-	-	-	-	-	-	-	-	-
Insgesamt	329 387	81	269 118	251 311	17 807	60 269	59 133	1 136	-

1) Verpackungen für die noch kein endgültiger Verbleib angegeben werden konnte. - 2) Verpackungsanteil aus Depotcontainern und anderen Sammelsystemen für Altpapiergemische. - 3) Als Verpackungen getrennt eingesammelt.

2. Eingesammelte Transport- und Umverpackungen sowie Verkaufsverpackungen bei gewerblichen und industriellen Endverbrauchern 2002 nach Verpackungsarten und Entsorgungswegen

Verpackungsart	Insgesamt	An Sortieranlagen			An Verwerterbetriebe			Sonstiger Verbleib <sup>1)</sup>
		zusammen	im Inland	im Ausland	zusammen	im Inland	im Ausland	
	Tonnen							
Glas	119	-	-	-	119	119	-	-
Papier, Pappe, Karton	138 421	68 865	68 816	49	68 945	61 425	7 520	611
Metalle	15 889	2 152	2 152	-	13 737	13 737	-	-
eisenhaltige Metalle	11 821	1 149	1 149	-	10 672	10 672	-	-
Aluminium	1 496	498	498	-	998	998	-	-
sonstige Altmetalle, Metallverbunde	2 572	505	505	-	2 067	2 067	-	-
Kunststoffe	17 477	7 481	7 431	50	9 996	8 712	1 284	-
Holz	27 856	6 859	6 859	-	20 997	20 997	-	-
Verbunde	1 749	45	45	-	1 704	1 659	45	-
Nicht sortenrein erfasste Materialien, sonstige Materialien	62 355	59 648	59 648	-	2 370	2 370	-	337
Insgesamt	263 866	145 050	144 951	99	117 868	109 019	8 849	948
außerdem: Verpackungen für schadstoffhaltige Füllgüter	146	67	67	-	79	79	-	-

1) Verpackungen für die noch kein endgültiger Verbleib angegeben werden konnte.

3. Bei privaten Endverbrauchern eingesamelte Verkaufsverpackungen 1996 - 2002 nach Verpackungsarten

Jahr	Insgesamt	Leichtstofffraktionen	Papier-, Pappe-, Kartonverpackungen <sup>1)</sup>	Gemischtes Glas	Farblich getrennt gesammeltes Glas	Papier, Pappe, Karton <sup>2)</sup>	Kunststoffe <sup>2)</sup>	Metalle <sup>2)</sup>	Verbunde <sup>2)</sup>
1996	321 896	106 887	66 212	47 400	88 318	9 986	911	1 686	496
1997	312 657	110 156	69 142	41 254	91 688	221	8	135	53
1998	314 556	108 045	71 652	39 886	94 717	-	42	214	-
1999	324 160	110 626	78 627	37 302	97 495	-	-	110	-
2000	331 154	117 514	80 069	37 987	95 439	-	49	96	-
2001	324 058	115 743	78 009	34 846	95 381	-	52	27	-
2002	329 387	127 431	77 367	32 393	91 499	-	55	642	-

1) Verpackungsanteil aus Depotcontainern und anderen Sammelsystemen für Altpapiergemische. - 2) Als Verpackungen getrennt eingesammelt.

#### 4. An Anlagen der Entsorgungswirtschaft angelieferte

Jahr - Abfallkapitel	Insgesamt	Abfallbeseitigungsanlagen			
		zusammen	Abfallbeseitigungsanlagen		
			zusammen	Deponien	Thermische Behandlungs- anlagen
1996	3 585 043	2 595 408	1 954 643	1 829 405	125 238
1997	3 492 586	2 500 381	1 876 561	1 724 589	151 972
1998	3 425 149	2 378 989	1 748 003	1 535 753	212 250
1999	3 973 307	2 786 922	2 054 691	1 748 765	305 926
2000	4 132 190	2 781 530	1 801 623	1 457 124	344 499
2001	4 111 968	2 760 956	1 775 395	1 437 908	337 487
2002	4 082 877	2 733 314	1 634 532	1 319 308	315 224
davon					
01 Abfälle, die beim Aufsuchen, Ausbeuten und Gewinnen sowie bei der physikalischen und chemischen Behandlung von Bodenschätzen entstehen	293	293	293	293	-
02 Abfälle aus Landwirtschaft, Gartenbau, Teichwirtschaft, Forstwirtschaft, Jagd und Fischerei sowie der Herstellung und Verarbeitung von Nahrungsmitteln	17 303	17 303	4 558	89	4 469
03 Abfälle aus der Holzbearbeitung und der Herstellung von Platten, Möbeln, Zellstoffen, Papier und Pappe	49 595	49 442	41 411	27 930	13 481
04 Abfälle aus der Leder-, Pelz und Textilindustrie	309	168	168	-	168
06 Abfälle aus anorganisch-chemischen Prozessen	4 945	4 945	339	339	-
07 Abfälle aus organisch-chemischen Prozessen	6 031	6 031	3 483	2 252	1 231
08 Abfälle aus HZVA von Beschichtungen (Farben, Lacke, Email), Klebstoffen, Dichtmassen und Druckfarben	1 599	1 599	1 599	803	796
10 Abfälle aus thermischen Prozesse	7 360	7 360	7 044	7 044	-
12 Abfälle aus Prozessen der mechanischen Formgebung sowie der physikalischen und mechanischen Oberflächenbearbeitung von Metallen und Kunststoffen	19 605	19 577	8 892	6 003	2 889
15 Verpackungsabfall, Aufsaugmassen, Wischtücher, Filtermaterialien und Schutzkleidung (a. n. g.)	580 166	28 953	20 015	147	19 868
16 Abfälle, die nicht anderswo im Verzeichnis aufgeführt sind	102 654	99 512	1 283	115	1 168
17 Bau- und Abbruchabfälle (einschließlich Aushub von unreinigten Standorten)	611 685	485 974	270 050	263 161	6 889
18 Abfälle aus der humanmedizinischen oder tierärztlichen Versorgung und Forschung (ohne Küchen- und Restaurantabfälle, die nicht aus der unmittelbaren Krankenpflege stammen)	3 249	3 249	2 668	1 426	1 242
19 Abfälle aus Abfallbehandlungsanlagen, öffentlichen Abwasserbehandlungsanlagen sowie der Aufbereitung von Wasser für den menschlichen Gebrauch und Wasser für industrielle Zwecke	495 571	470 638	432 366	404 662	27 704
20 Siedlungsabfälle (Haushaltsabfälle und ähnliche gewerbliche und industrielle Abfälle sowie Abfälle aus Einrichtungen), einschließlich getrennt gesammelter Fraktionen	2 182 512	1 538 270	840 363	605 044	235 319

1) Ohne besonders überwachungsbedürftige Abfälle; ab 2002 einschl. besonders überwachungsbedürftiger Abfälle, die nicht über das Begleitscheinverfahren zusammen mit den Metallschreddern unter Schredderanlagen.

Abfälle 1996 - 2002 nach Abfallkapiteln <sup>1)</sup>

Entsorgungsanlagen							Sortier- anlagen	Zerlege- einrichtungen	Jahr - Abfall- kapitel
Abfallbehandlungsanlagen									
zusammen	Chemisch- physikalische Behandlungs- anlagen	Schredder- anlagen <sup>2)</sup>	Mechanisch- biologische Behandlungs- anlagen	Boden- behandlungs- anlagen	Sonstige Behandlungs- anlagen <sup>2)</sup>	Kom- postierungs- anlagen			
Tonnen									
640 765	14 183	152 104	43 540	9 994	146 549	274 395	975 759	13 876	1996
623 820	2 311	146 857	37 353	14 031	116 638	306 630	976 359	15 846	1997
630 986	2 062	140 760	33 001	23 625	113 074	318 464	1 032 887	13 273	1998
732 231	10 964	268 410	44 389	28 941	5 615	373 912	1 167 122	19 263	1999
979 907	12 527	351 090	155 945	41 894	7 449	411 002	1 317 274	33 386	2000
985 561	12 068	350 211	214 368	20 858	8 012	380 044	1 318 477	32 535	2001
1 098 782	12 658	349 444	228 748	61 246	12 672	434 014	1 342 714	6 849	2002
-	-	-	-	-	-	-	-	-	01
12 745	3 705	-	2 621	1 868	-	4 551	-	-	02
8 031	-	-	-	4 231	-	3 800	153	-	03
-	-	-	-	-	-	-	141	-	04
4 606	9	-	-	4 597	-	-	-	-	06
2 548	-	-	-	1 598	-	950	-	-	07
-	-	-	-	-	-	-	-	-	08
316	-	-	-	316	-	-	-	-	10
10 685	2	-	-	41	10 642	-	28	-	12
8 938	-	6 601	235	478	1 624	-	551 213	-	15
98 229	-	96 878	-	945	406	-	171	2 971	16
215 924	-	175 155	555	40 214	-	-	125 711	-	17
581	-	-	581	-	-	-	-	-	18
38 272	5 424	3 189	9 226	1 228	-	19 205	24 933	-	19
697 907	3 518	67 621	215 530	5 730	-	405 508	640 364	3 878	20

fahren angeliefert wurden. - 2) Bis 1998 wurden Schredderanlagen für Papier und Holz den "Sonstigen Anlagen" zugeordnet; ab 1999 erfolgte deren

5. An Anlagen der Entsorgungswirtschaft angelieferte Abfälle 2002 nach Herkunft  
und ausgewählten Abfallarten<sup>1)</sup>

Abfall- schlüssel (EAV)	Abfallart	Insgesamt	Inland			Ausland	Von eigenen auf dem Gelände befindlichen Anlagen über- nommen
			zusammen	aus			
				Rheinland- Pfalz	anderen Bundes- ländern		
Tonnen							
	Insgesamt	4 082 877	3 798 749	3 021 222	777 527	14 912	269 216
	darunter						
02	Abfälle aus Landwirtschaft, Gartenbau, Teichwirtschaft, Forstwirtschaft, Jagd und Fischerei sowie der Herstellung und Verarbeitung von Nahrungsmitteln	17 303	14 435	10 007	4 428	2 868	-
	darunter						
020304	für Verzehr oder Verarbeitung ungeeignete Stoffe	7 829	7 108	4 044	3 064	721	-
03	Abfälle aus der Holzbearbeitung und der Herstellung von Platten, Möbeln, Zellstoffen, Papier und Pappe	49 595	49 401	39 843	9 558	194	-
	darunter						
030101	Rinden- und Korkabfälle	13 269	13 269	3 904	9 365	-	-
030307	mechanisch abgetrennte Abfälle aus der Auflösung von Papier- und Pappabfällen	27 752	27 752	27 752	-	-	-
06	Abfälle aus anorganisch-chemischen Prozessen	4 945	4 945	4 936	9	-	-
07	Abfälle aus organisch-chemischen Prozessen	6 031	6 031	5 165	866	-	-
08	Abfälle aus HZVA von Beschichtungen (Farben, Lacke, Email), Klebstoffen, Dichtmassen und Druckfarben	1 599	1 599	1 017	582	-	-
10	Abfälle aus thermischen Prozessen	7 360	7 350	3 286	4 064	10	-
12	Abfälle aus Prozessen der mechanischen Formgebung sowie der physikalischen und mechanischen Oberflächenbearbeitung von Metallen und Kunststoffen	19 605	19 281	16 376	2 905	2	322
	darunter						
120101	Eisenfeil- und -drehspäne	10 320	10 320	10 320	-	-	-
15	Verpackungsabfall, Aufsaugmassen, Wischtücher, Filtermaterialien und Schutzkleidung (a. n. g.)	580 166	580 131	377 323	202 808	27	8
	darunter						
150101	Verpackungen aus Papier und Pappe	83 842	83 842	74 655	9 187	-	-
150102	Verpackungen aus Kunststoff	18 599	18 599	18 231	368	-	-
150103	Verpackungen aus Holz	9 005	9 005	7 157	1 848	-	-
150106	gemischte Verpackungen	272 552	272 517	214 545	57 972	27	8
150107	Verpackungen aus Glas	194 749	194 749	61 316	133 433	-	-
16	Abfälle, die nicht anderswo im Verzeichnis aufgeführt sind	102 654	101 980	72 716	29 264	674	-
	darunter						
160103	Altreifen	6 852	6 649	2 453	4 196	203	-
160106	Altfahrzeuge, die weder Flüssigkeiten noch andere gefährliche Bestandteile enthalten	58 209	57 738	39 211	18 527	471	-
160117	Eisenmetalle	32 179	32 179	28 575	3 604	-	-
17	Bau- und Abbruchabfälle (einschließlich Aushub von verunreinigten Standorten)	611 685	603 062	495 874	107 188	6 696	1 927
	darunter						
170101	Beton	12 178	12 178	12 043	135	-	-
170107	Gemische aus Beton, Ziegeln, Fliesen und Keramik mit Ausnahme derjenigen, die unter 17 01 06 fallen	33 823	33 823	31 944	1 879	-	-
170201	Holz	102 386	102 386	68 469	33 917	-	-

1) Ohne besonders überwachungsbedürftige Abfälle, die über das Begleitscheinverfahren angeliefert wurden.

\* besonders überwachungsbedürftige Abfälle



noch: 5. An Anlagen der Entsorgungswirtschaft angelieferte Abfälle 2002 nach Herkunft  
und ausgewählten Abfallarten<sup>1)</sup>

Abfall- schlüssel (EAV)	Abfallart	Insgesamt	Inland			Ausland	Von eigenen auf dem Gelände befindlichen Anlagen über- nommen
			zusammen	aus			
				Rheinland- Pfalz	anderen Bundes- ländern		
Tonnen							
170405	Eisen und Stahl	80 811	74 281	22 369	51 912	6 530	-
170503*	Boden und Steine, die gefährliche Stoffe enthalten	28 300	28 300	28 300	-	-	-
170504	Boden und Steine mit Ausnahme derjenigen, die unter 17 05 03 fallen	203 733	203 733	193 557	10 176	-	-
170904	gemischte Bau- und Abbruchabfälle mit Ausnahme derjenigen, die unter 17 09 01, 17 09 02 und 17 09 03 fallen	144 955	142 875	133 706	9 169	153	1 927
18	Abfälle aus der humanmedizinischen oder tierärztlichen Versorgung und Forschung (ohne Küchen- und Restaurantabfälle, die nicht aus der unmittelbaren Krankenpflege stammen)	3 249	3 249	2 552	697	-	-
19	Abfälle aus Abfallbehandlungsanlagen, öffentlichen Abwasserbehandlungsanlagen sowie der Aufbereitung von Wasser für den menschlichen Gebrauch und Wasser für industrielle Zwecke	495 571	230 125	148 539	81 586	77	265 369
	darunter						
190501	nicht kompostierte Fraktion von Siedlungs- und ähnlichen Abfällen	103 243	23 981	23 587	394	-	79 262
190502	nicht kompostierte Fraktion von tierischen und pflanzlichen Abfällen	5 471	5 471	5 471	-	-	-
190604	Gärrückstand/-schlamm aus der anaeroben Behandlung von Siedlungsabfällen	16 170	1 015	1 015	-	-	15 155
190801	Sieb- und Rechenrückstände	10 950	10 950	10 612	338	-	-
190802	Sandfangrückstände	5 590	5 590	4 880	710	-	-
191004	Schredderleichtfraktionen und Staub mit Ausnahme derjenigen, die unter 19 10 03 fallen	86 633	86 633	22 881	63 752	-	-
191006	andere Fraktionen mit Ausnahme derjenigen, die unter 19 10 05 fallen	39 443	24 766	14 770	9 996	-	14 677
191210	brennbare Abfälle (Brennstoffe aus Abfällen)	15 134	15 134	15 134	-	-	-
191212	sonstige Abfälle (einschließlich Materialmischungen) aus der mechanischen Behandlung von Abfällen mit Ausnahme derjenigen, die unter 19 12 11 fallen	193 312	40 226	34 317	5 909	-	153 086
20	Siedlungsabfälle (Haushaltsabfälle und ähnliche gewerbliche und industrielle Abfälle sowie Abfälle aus Einrichtungen), einschließlich getrennt gesammelter Fraktionen	2 182 512	2 176 558	1 842 986	333 572	4 364	1 590
	darunter						
200101	Papier und Pappe	227 220	227 220	181 895	45 325	-	-
200102	Glas	269 371	266 371	114 271	152 100	3 000	-
200138	Holz mit Ausnahme desjenigen, das unter 20 01 37 fällt	57 378	57 378	48 643	8 735	-	-
200140	Metalle	8 782	8 782	8 355	427	-	-
200201	biologisch abbaubare Abfälle	150 290	148 926	141 828	7 098	1 364	-
200301	gemischte Siedlungsabfälle	1 323 893	1 323 603	1 210 221	113 382	-	290
20030100	Siedlungsabfälle nicht differenzierbar	146 185	145 895	140 496	5 399	-	290
20030101	Hausmüll	677 421	677 421	627 579	49 842	-	-
20030102	Hausmüllähnliche Gewerbeabfälle	238 620	238 620	190 886	47 734	-	-
20030104	Abfälle aus der Biotonne	261 667	261 667	251 260	10 407	-	-
200303	Straßenkehricht	12 179	12 179	11 178	1 001	-	-
200307	Sperrmüll	115 798	115 798	110 941	4 857	-	-

1) Ohne besonders überwachungsbedürftige Abfälle, die über das Begleitscheinverfahren angeliefert wurden.

\* besonders überwachungsbedürftige Abfälle

5. An Anlagen der Entsorgungswirtschaft angelieferte Abfälle 2002 nach Herkunft und ausgewählten Abfallarten<sup>1)</sup>

## 5.1 Entsorgungsanlagen

Abfall- schlüssel (EAV)	Abfallart	Insgesamt	Inland			Ausland	Von eigenen auf dem Gelände befindlichen Anlagen über- nommen
			zusammen	aus			
				Rheinland- Pfalz	anderen Bundes- ländern		
Tonnen							
	Insgesamt	2 733 314	2 469 268	2 107 675	361 593	11 732	252 314
	darunter						
02	Abfälle aus Landwirtschaft, Gartenbau, Teichwirtschaft, Forstwirtschaft, Jagd und Fischerei sowie der Herstellung und Verarbeitung von Nahrungsmitteln	17 303	14 435	10 007	4 428	2 868	-
	darunter						
020304	für Verzehr oder Verarbeitung ungeeignete Stoffe	7 829	7 108	4 044	3 064	721	-
03	Abfälle aus der Holzbearbeitung und der Herstellung von Platten, Möbeln, Zellstoffen, Papier und Pappe	49 442	49 248	39 690	9 558	194	-
	darunter						
030101	Rinden- und Korkabfälle	13 269	13 269	3 904	9 365	-	-
030307	mechanisch abgetrennte Abfälle aus der Auflösung von Papier- und Pappabfällen	27 752	27 752	27 752	-	-	-
06	Abfälle aus anorganisch-chemischen Prozessen	4 945	4 945	4 936	9	-	-
07	Abfälle aus organisch-chemischen Prozessen	6 031	6 031	5 165	866	-	-
08	Abfälle aus HZVA von Beschichtungen (Farben, Lacke, Email), Klebstoffen, Dichtmassen und Druckfarben	1 599	1 599	1 017	582	-	-
10	Abfälle aus thermischen Prozessen	7 360	7 350	3 286	4 064	10	-
12	Abfälle aus Prozessen der mechanischen Formgebung sowie der physikalischen und mechanischen Oberflächenbearbeitung von Metallen und Kunststoffen	19 577	19 253	16 348	2 905	2	322
	darunter						
120101	Eisenfeil- und -drehspäne	10 320	10 320	10 320	-	-	-
15	Verpackungsabfall, Aufsaugmassen, Wischtücher, Filtermaterialien und Schutzkleidung (a. n. g.)	28 953	28 953	13 896	15 057	-	-
	darunter						
150103	Verpackungen aus Holz	8 697	8 697	6 849	1 848	-	-
150106	gemischte Verpackungen	19 537	19 537	6 328	13 209	-	-
16	Abfälle, die nicht anderswo im Verzeichnis aufgeführt sind	99 512	98 838	71 141	27 697	674	-
	darunter						
160103	Altreifen	6 681	6 478	2 282	4 196	203	-
160106	Altfahrzeuge, die weder Flüssigkeiten noch andere gefährliche Bestandteile enthalten	58 209	57 738	39 211	18 527	471	-
160117	Eisenmetalle	32 179	32 179	28 575	3 604	-	-
17	Bau- und Abbruchabfälle (einschließlich Aushub von verunreinigten Standorten)	485 974	479 431	377 257	102 174	6 543	-
	darunter						
170107	Gemische aus Beton, Ziegeln, Fliesen und Keramik mit Ausnahme derjenigen, die unter 17 01 06 fallen	33 799	33 799	31 920	1 879	-	-
170201	Holz	97 910	97 910	63 993	33 917	-	-
170405	Eisen und Stahl	80 557	74 027	22 115	51 912	6 530	-
170503*	Boden und Steine, die gefährliche Stoffe enthalten	28 300	28 300	28 300	-	-	-

1) Ohne besonders überwachungsbedürftige Abfälle, die über das Begleitscheinverfahren angeliefert wurden.

\* besonders überwachungsbedürftige Abfälle

5. An Anlagen der Entsorgungswirtschaft angelieferte Abfälle 2002 nach Herkunft und ausgewählten Abfallarten<sup>1)</sup>  
 noch: 5.1 Entsorgungsanlagen

Abfall- schlüssel (EAV)	Abfallart	Insgesamt	Inland			Ausland	Von eigenen auf dem Gelände befindlichen Anlagen über- nommen
			zusammen	aus			
				Rheinland- Pfalz	anderen Bundes- ländern		
Tonnen							
170504	Boden und Steine mit Ausnahme derjenigen, die unter 17 05 03 fallen	203 636	203 636	193 460	10 176	-	-
170904	gemischte Bau- und Abbruchabfälle mit Ausnahme derjenigen, die unter 17 09 01, 17 09 02 und 17 09 03 fallen	35 605	35 605	31 450	1 455	-	-
18	Abfälle aus der humanmedizinischen oder tierärztlichen Versorgung und Forschung (ohne Küchen- und Restaurantabfälle, die nicht aus der unmittelbaren Krankenpflege stammen)	3 249	3 249	2 552	697	-	-
19	Abfälle aus Abfallbehandlungsanlagen, öffentlichen Abwasserbehandlungsanlagen sowie der Aufbereitung von Wasser für den menschlichen Gebrauch und Wasser für industrielle Zwecke	470 638	219 869	148 279	71 590	77	250 692
	darunter						
190501	nicht kompostierte Fraktion von Siedlungs- und ähnlichen Abfällen	103 243	23 981	23 587	394	-	79 262
190502	nicht kompostierte Fraktion von tierischen und pflanzlichen Abfällen	5 471	5 471	5 471	-	-	-
190604	Gärrückstand/-schlamm aus der anaeroben Behandlung von Siedlungsabfällen	16 170	1 015	1 015	-	-	15 155
190801	Sieb- und Rechenrückstände	10 950	10 950	10 612	338	-	-
190802	Sandfangrückstände	5 590	5 590	4 880	710	-	-
191004	Schredderleichtfraktionen und Staub mit Ausnahme derjenigen, die unter 19 10 03 fallen	86 633	86 633	22 881	63 752	-	-
191006	andere Fraktionen mit Ausnahme derjenigen, die unter 19 10 05 fallen	14 770	14 770	14 770	-	-	-
191210	brennbare Abfälle (Brennstoffe aus Abfällen)	15 134	15 134	15 134	-	-	-
191212	sonstige Abfälle (einschließlich Materialmischungen) aus der mechanischen Behandlung von Abfällen mit Ausnahme derjenigen, die unter 19 12 11 fallen	193 274	40 188	34 279	5 909	-	153 086
20	Siedlungsabfälle (Haushaltsabfälle und ähnliche gewerbliche und industrielle Abfälle sowie Abfälle aus Einrichtungen), einschließlich getrennt gesammelter Fraktionen	1 538 270	1 535 606	1 413 640	121 966	1 364	1 300
	darunter						
200101	Papier und Pappe	12 251	12 251	9 226	3 025	-	-
200138	Holz mit Ausnahme desjenigen, das unter 20 01 37 fällt	57 378	57 378	48 643	8 735	-	-
200201	biologisch abbaubare Abfälle	150 290	148 926	141 828	7 098	1 364	-
200301	gemischte Siedlungsabfälle	1 217 875	1 217 875	1 121 363	96 512	-	-
20030100	Siedlungsabfälle nicht differenzierbar	130 565	130 565	125 242	5 323	-	-
20030101	Hausmüll	648 581	648 581	598 739	49 842	-	-
20030102	Hausmüllähnliche Gewerbeabfälle	177 062	177 062	146 122	30 940	-	-
20030104	Abfälle aus der Biotonne	261 667	261 667	251 260	10 407	-	-
200303	Straßenkehricht	12 179	12 179	11 178	1 001	-	-
200307	Sperrmüll	74 515	74 515	69 658	4 857	-	-

1) Ohne besonders überwachungsbedürftige Abfälle, die über das Begleitscheinverfahren angeliefert wurden.

\* besonders überwachungsbedürftige Abfälle

5. An Anlagen der Entsorgungswirtschaft angelieferte Abfälle 2002 nach Herkunft und ausgewählten Abfallarten<sup>1)</sup>

5.1 Entsorgungsanlagen

5.1.1 Abfallbeseitigung nach Anlagearten

Abfall- schlüssel (EAV)	Abfallart	Insgesamt	Inland			Ausland	Von eigenen auf dem Gelände befindlichen Anlagen über- nommen
			zusammen	aus			
				Rheinland- Pfalz	anderen Bundes- ländern		
Tonnen							
Abfallbeseitigungsanlagen insgesamt							
	Insgesamt	1 634 532	1 406 628	1 235 809	170 819	2 970	224 934
	darunter						
02	Abfälle aus Landwirtschaft, Gartenbau, Teichwirtschaft, Forstwirtschaft, Jagd und Fischerei sowie der Herstellung und Verarbeitung von Nahrungsmitteln	4 558	1 690	749	941	2 868	-
03	Abfälle aus der Holzbearbeitung und der Herstellung von Platten, Möbeln, Zellstoffen, Papier und Pappe	41 411	41 411	31 853	9 558	-	-
	darunter						
030101	Rinden- und Korkabfälle	13 269	13 269	3 904	9 365	-	-
030307	mechanisch abgetrennte Abfälle aus der Auflösung von Papier- und Pappabfällen	27 752	27 752	27 752	-	-	-
07	Abfälle aus organisch-chemischen Prozessen	3 483	3 483	2 617	866	-	-
08	Abfälle aus HZVA von Beschichtungen (Farben, Lacke, Email), Klebstoffen, Dichtmassen und Druckfarben	1 599	1 599	1 017	582	-	-
10	Abfälle aus thermischen Prozessen	7 044	7 034	2 986	4 048	10	-
12	Abfälle aus Prozessen der mechanischen Formgebung sowie der physikalischen und mechanischen Oberflächenbearbeitung von Metallen und Kunststoffen	8 892	8 890	5 985	2 905	2	-
15	Verpackungsabfall, Aufsaugmassen, Wischtücher, Filtermaterialien und Schutzkleidung (a. n. g.)	20 015	20 015	6 615	13 400	-	-
	darunter						
150106	gemischte Verpackungen	17 713	17 713	5 925	11 788	-	-
16	Abfälle, die nicht anderswo im Verzeichnis aufgeführt sind	1 283	1 283	273	1 010	-	-
17	Bau- und Abbruchabfälle (einschließlich Aushub von verunreinigten Standorten)	270 050	270 037	251 582	18 455	13	-
	darunter						
170107	Gemische aus Beton, Ziegeln, Fliesen und Keramik mit Ausnahme derjenigen, die unter 17 01 06 fallen	33 253	33 253	31 374	1 879	-	-
170504	Boden und Steine mit Ausnahme derjenigen, die unter 17 05 03 fallen	190 161	190 161	180 025	10 136	-	-
170904	gemischte Bau- und Abbruchabfälle mit Ausnahme derjenigen, die unter 17 09 01, 17 09 02 und 17 09 03 fallen	35 050	35 050	31 132	3 918	-	-
18	Abfälle aus der humanmedizinischen oder tierärztlichen Versorgung und Forschung (ohne Küchen- und Restaurantabfälle, die nicht aus der unmittelbaren Krankenpflege stammen)	2 668	2 668	2 315	353	-	-

1) Ohne besonders überwachungsbedürftige Abfälle, die über das Begleitscheinverfahren angeliefert wurden.

\* besonders überwachungsbedürftige Abfälle

5. An Anlagen der Entsorgungswirtschaft angelieferte Abfälle 2002 nach Herkunft und ausgewählten Abfallarten<sup>1)</sup>

5.1 Entsorgungsanlagen

noch: 5.1.1 Abfallbeseitigung nach Anlagearten

Abfall- schlüssel (EAV)	Abfallart	Insgesamt	Inland			Ausland	Von eigenen auf dem Gelände befindlichen Anlagen über- nommen
			zusammen	aus			
				Rheinland- Pfalz	anderen Bundes- ländern		
Tonnen							
noch: Abfallbeseitigungsanlagen insgesamt							
19	Abfälle aus Abfallbehandlungsanlagen, öffentlichen Abwasserbehandlungsanlagen sowie der Aufbereitung von Wasser für den menschlichen Gebrauch und Wasser für industrielle Zwecke	432 366	208 655	137 627	71 028	77	223 634
	darunter						
190501	nicht kompostierte Fraktion von Siedlungs- und ähnlichen Abfällen	94 122	23 292	22 898	394	-	70 830
190502	nicht kompostierte Fraktion von tierischen und pflanzlichen Abfällen	5 471	5 471	5 471	-	-	-
190801	Sieb- und Rechenrückstände	7 239	7 239	6 974	265	-	-
191004	Schredderleichtfraktionen und Staub mit Ausnahme derjenigen, die unter 19 10 03 fallen	86 633	86 633	22 881	63 752	-	-
191006	andere Fraktionen mit Ausnahme derjenigen, die unter 19 10 05 fallen	14 770	14 770	14 770	-	-	-
191210	brennbare Abfälle (Brennstoffe aus Abfällen)	15 134	15 134	15 134	-	-	-
191212	sonstige Abfälle (einschließlich Materialmischungen) aus der mechanischen Behandlung von Abfällen mit Ausnahme derjenigen, die unter 19 12 11 fallen	192 992	40 188	34 279	5 909	-	152 804
20	Siedlungsabfälle (Haushaltsabfälle und ähnliche gewerbliche und industrielle Abfälle sowie Abfälle aus Einrichtungen), einschließlich getrennt gesammelter Fraktionen	840 363	839 063	791 390	47 673	-	1 300
	darunter						
200301	gemischte Siedlungsabfälle	757 533	757 533	712 451	45 082	-	-
	darunter						
20030100	Siedlungsabfälle nicht differenzierbar	130 565	130 565	125 242	5 323	-	-
20030101	Hausmüll	472 761	472 761	459 303	13 458	-	-
20030102	Hausmüllähnliche Gewerbeabfälle	152 661	152 661	126 360	26 301	-	-
200303	Straßenkehricht	11 151	11 151	11 038	113	-	-
200307	Sperrmüll	59 767	59 767	59 742	25	-	-
Thermische Behandlungsanlagen							
	Insgesamt	315 224	312 356	266 731	45 625	2 868	-
	darunter						
02	Abfälle aus Landwirtschaft, Gartenbau, Teichwirtschaft, Forstwirtschaft, Jagd und Fischerei sowie der Herstellung und Verarbeitung von Nahrungsmitteln	4 469	1 601	701	900	2 868	-
03	Abfälle aus der Holzbearbeitung und der Herstellung von Platten, Möbeln, Zellstoffen, Papier und Pappe	13 481	13 481	3 923	9 558	-	-
	darunter						
030101	Rinden- und Korkabfälle	13 269	13 269	3 904	9 365	-	-
07	Abfälle aus organisch-chemischen Prozessen	1 231	1 231	365	866	-	-

1) Ohne besonders überwachungsbedürftige Abfälle, die über das Begleitscheinverfahren angeliefert wurden.

\* besonders überwachungsbedürftige Abfälle

5. An Anlagen der Entsorgungswirtschaft angelieferte Abfälle 2002 nach Herkunft und ausgewählten Abfallarten<sup>1)</sup>

5.1 Entsorgungsanlagen

noch: 5.1.1 Abfallbeseitigung nach Anlagearten

Abfallschlüssel (EAV)	Abfallart	Insgesamt	Inland		Ausland	Von eigenen auf dem Gelände befindlichen Anlagen übernommen	
			zusammen	aus			
				Rheinland-Pfalz			anderen Bundesländern
Tonnen							
noch: Thermische Behandlungsanlagen							
12	Abfälle aus Prozessen der mechanischen Formgebung sowie der physikalischen und mechanischen Oberflächenbearbeitung von Metallen und Kunststoffen	2 889	2 889	-	2 889	-	-
15	Verpackungsabfall, Aufsaugmassen, Wischtücher, Filtermaterialien und Schutzkleidung (a. n. g.)	19 868	19 868	6 468	13 400	-	-
	darunter						
150106	gemischte Verpackungen	17 712	17 712	5 924	11 788	-	-
16	Abfälle, die nicht anderswo im Verzeichnis aufgeführt sind	1 168	1 168	246	922	-	-
17	Bau- und Abbruchabfälle (einschließlich Aushub von verunreinigten Standorten)	6 889	6 889	1 784	5 105	-	-
18	Abfälle aus der humanmedizinischen oder tierärztlichen Versorgung und Forschung (ohne Küchen- und Restaurantabfälle, die nicht aus der unmittelbaren Krankenpflege stammen)	1 242	1 242	1 127	115	-	-
19	Abfälle aus Abfallbehandlungsanlagen, öffentlichen Abwasserbehandlungsanlagen sowie der Aufbereitung von Wasser für den menschlichen Gebrauch und Wasser für industrielle Zwecke	27 704	27 704	27 041	663	-	-
	darunter						
191210	brennbare Abfälle (Brennstoffe aus Abfällen)	15 134	15 134	15 134	-	-	-
190501	nicht kompostierte Fraktion von Siedlungs- und ähnlichen Abfällen	5 239	5 239	5 239	-	-	-
20	Siedlungsabfälle (Haushaltsabfälle und ähnliche gewerbliche und industrielle Abfälle sowie Abfälle aus Einrichtungen), einschließlich getrennt gesammelter Fraktionen	235 319	235 319	224 683	10 636	-	-
	darunter						
200301	gemischte Siedlungsabfälle	222 083	222 083	213 900	8 183	-	-
20030100	Siedlungsabfälle nicht differenzierbar	106 461	106 461	101 138	5 323	-	-
20030101	Hausmüll	102 739	102 739	99 879	2 860	-	-
20030102	Hausmüllähnliche Gewerbeabfälle	12 883	12 883	12 883	-	-	-
200307	Sperrmüll	9 160	9 160	9 160	-	-	-
Deponien							
	Insgesamt	1 319 308	1 094 272	969 078	125 194	102	224 934
	darunter						
03	Abfälle aus der Holzbearbeitung und der Herstellung von Platten, Möbeln, Zellstoffen, Papier und Pappe	27 930	27 930	27 930	-	-	-
	darunter						
030307	mechanisch abgetrennte Abfälle aus der Auflösung von Papier- und Pappabfällen	27 752	27 752	27 752	-	-	-
07	Abfälle aus organisch-chemischen Prozessen	2 252	2 252	2 252	-	-	-
10	Abfälle aus thermischen Prozessen	7 044	7 034	2 986	4 048	10	-

1) Ohne besonders überwachungsbedürftige Abfälle, die über das Begleitscheinverfahren angeliefert wurden.

\* besonders überwachungsbedürftige Abfälle

5. An Anlagen der Entsorgungswirtschaft angelieferte Abfälle 2002 nach Herkunft und ausgewählten Abfallarten<sup>1)</sup>

5.1 Entsorgungsanlagen

noch: 5.1.1 Abfallbeseitigung nach Anlagearten

Abfall- schlüssel (EAV)	Abfallart	Insgesamt	Inland		Ausland	Von eigenen auf dem Gelände befindlichen Anlagen über- nommen	
			zusammen	aus			
				Rheinland- Pfalz			anderen Bundes- ländern
Tonnen							
noch: Deponien							
12	Abfälle aus Prozessen der mechanischen Formgebung sowie der physikalischen und mechanischen Oberflächenbearbeitung von Metallen und Kunststoffen	6 003	6 001	5 985	16	2	-
17	Bau- und Abbruchabfälle (einschließlich Aushub von verunreinigten Standorten) darunter	263 161	263 148	249 798	13 350	13	-
170107	Gemische aus Beton, Ziegeln, Fliesen und Keramik mit Ausnahme derjenigen, die unter 17 01 06 fallen	33 253	33 253	31 374	1 879	-	-
170504	Boden und Steine mit Ausnahme derjenigen, die unter 17 05 03 fallen	190 161	190 161	180 025	10 136	-	-
170904	gemischte Bau- und Abbruchabfälle mit Ausnahme derjenigen, die unter 17 09 01, 17 09 02 und 17 09 03 fallen	31 510	31 510	30 310	1 200	-	-
18	Abfälle aus der humanmedizinischen oder tierärztlichen Versorgung und Forschung (ohne Küchen- und Restaurantabfälle, die nicht aus der unmittelbaren Krankenpflege stammen)	1 426	1 426	1 188	238	-	-
19	Abfälle aus Abfallbehandlungsanlagen, öffentlichen Abwasserbehandlungsanlagen sowie der Aufbereitung von Wasser für den menschlichen Gebrauch und Wasser für industrielle Zwecke darunter	404 662	180 951	110 586	70 365	77	223 634
190501	nicht kompostierte Fraktion von Siedlungs- und ähnlichen Abfällen	88 883	18 053	17 659	394	-	70 830
190502	nicht kompostierte Fraktion von tierischen und pflanzlichen Abfällen	5 471	5 471	5 471	-	-	-
190801	Sieb- und Rechenrückstände	5 700	5 700	5 435	265	-	-
191004	Schredderleichtfraktionen und Staub mit Ausnahme derjenigen, die unter 19 10 03 fallen	86 633	86 633	22 881	63 752	-	-
191006	andere Fraktionen mit Ausnahme derjenigen, die unter 19 10 05 fallen	14 770	14 770	14 770	-	-	-
191212	sonstige Abfälle (einschließlich Materialmischungen) aus der mechanischen Behandlung von Abfällen mit Ausnahme derjenigen, die unter 19 12 11 fallen	188 550	35 746	30 281	5 465	-	152 804
20	Siedlungsabfälle (Haushaltsabfälle und ähnliche gewerbliche und industrielle Abfälle sowie Abfälle aus Einrichtungen), einschließlich getrennt gesammelter Fraktionen darunter	605 044	603 744	566 707	37 037	-	1 300
200301	gemischte Siedlungsabfälle darunter	535 450	535 450	498 551	36 899	-	-
20030100	Siedlungsabfälle nicht differenzierbar	24 104	24 104	24 104	-	-	-
20030101	Hausmüll	370 022	370 022	359 424	10 598	-	-
20030102	Hausmüllähnliche Gewerbeabfälle	139 778	139 778	113 477	26 301	-	-
200303	Straßenkehrschutt	10 027	10 027	9 914	113	-	-
200307	Sperrmüll	50 607	50 607	50 582	25	-	-

1) Ohne besonders überwachungsbedürftige Abfälle, die über das Begleitscheinverfahren angeliefert wurden.

\* besonders überwachungsbedürftige Abfälle

5. An Anlagen der Entsorgungswirtschaft angelieferte Abfälle 2002 nach Herkunft und ausgewählten Abfallarten<sup>1)</sup>

5.1 Entsorgungsanlagen

5.1.2 Abfallbehandlung nach Anlagearten

Abfall- schlüssel (EAV)	Abfallart	Insgesamt	Inland		Ausland	Von eigenen auf dem Gelände befindlichen Anlagen über- nommen	
			zusammen	aus			
				Rheinland- Pfalz			anderen Bundes- ländern
Tonnen							
Abfallbehandlungsanlagen insgesamt							
	Insgesamt	1 098 782	1 062 640	871 866	190 774	8 762	27 380
	darunter						
02	Abfälle aus Landwirtschaft, Gartenbau, Teichwirtschaft, Forstwirtschaft, Jagd und Fischerei sowie der Herstellung und Verarbeitung von Nahrungsmitteln	12 745	12 745	9 258	3 487	-	-
	darunter						
020304	für Verzehr oder Verarbeitung ungeeignete Stoffe	6 471	6 471	3 407	3 064	-	-
03	Abfälle aus der Holzbearbeitung und der Herstellung von Platten, Möbeln, Zellstoffen, Papier und Pappe	8 031	7 837	7 837	-	194	-
06	Abfälle aus anorganisch-chemischen Prozessen	4 606	4 606	4 597	9	-	-
07	Abfälle aus organisch-chemischen Prozessen	2 548	2 548	2 548	-	-	-
12	Abfälle aus Prozessen der mechanischen Formgebung sowie der physikalischen und mechanischen Oberflächenbearbeitung von Metallen und Kunststoffen	10 685	10 363	10 363	-	-	322
	darunter						
120101	Eisenfeil- und -drehspäne	10 320	10 320	10 320	-	-	-
15	Verpackungsabfall, Aufsaugmassen, Wischtücher, Filtermaterialien und Schutzkleidung (a. n. g.)	8 938	8 938	7 281	1 657	-	-
	darunter						
150103	Verpackungen aus Holz	6 601	6 601	6 365	236	-	-
16	Abfälle, die nicht anderswo im Verzeichnis aufgeführt sind	98 229	97 555	70 868	26 687	674	-
	darunter						
160103	Altreifen	6 490	6 287	2 091	4 196	203	-
160106	Altfahrzeuge, die weder Flüssigkeiten noch andere gefährliche Bestandteile enthalten	58 209	57 738	39 211	18 527	471	-
160117	Eisenmetalle	32 179	32 179	28 575	3 604	-	-
17	Bau- und Abbruchabfälle (einschließlich Aushub von verunreinigten Standorten)	215 924	209 394	125 675	83 719	6 530	-
	darunter						
170201	Holz	94 598	94 598	63 068	31 530	-	-
170405	Eisen und Stahl	80 557	74 027	22 115	51 912	6 530	-
170503*	Boden und Steine, die gefährliche Stoffe enthalten	26 185	26 185	26 185	-	-	-
170504	Boden und Steine mit Ausnahme derjenigen, die unter 17 05 03 fallen	13 475	13 475	13 435	40	-	-

1) Ohne besonders überwachungsbedürftige Abfälle, die über das Begleitscheinverfahren angeliefert wurden.

\* besonders überwachungsbedürftige Abfälle



5. An Anlagen der Entsorgungswirtschaft angelieferte Abfälle 2002 nach Herkunft und ausgewählten Abfallarten<sup>1)</sup>

5.1 Entsorgungsanlagen

noch: 5.1.2 Abfallbehandlung nach Anlagearten

Abfall- schlüssel (EAV)	Abfallart	Insgesamt	Inland			Ausland	Von eigenen auf dem Gelände befindlichen Anlagen über- nommen
			zusammen	aus			
				Rheinland- Pfalz	anderen Bundes- ländern		
Tonnen							
noch: Abfallbehandlungsanlagen insgesamt							
19	Abfälle aus Abfallbehandlungsanlagen, öffent- lichen Abwasserbehandlungsanlagen sowie der Aufbereitung von Wasser für den mensch- lichen Gebrauch und Wasser für industrielle Zwecke	38 272	11 214	10 652	562	-	27 058
	darunter						
190501	nicht kompostierte Fraktion von Siedlungs- und ähnlichen Abfällen	9 121	689	689	-	-	8 432
190604	Gärrückstand/-schlamm aus der anaeroben Behandlung von Siedlungsabfällen	15 155	-	-	-	-	15 155
20	Siedlungsabfälle (Haushaltsabfälle und ähnliche gewerbliche und industrielle Abfälle sowie Ab- fälle aus Einrichtungen), einschließlich ge- trennt gesammelter Fraktionen	697 907	696 543	622 250	74 293	1 364	-
	darunter						
200101	Papier und Pappe	11 084	11 084	9 082	2 002	-	-
200138	Holz mit Ausnahme desjenigen, das unter 20 01 37 fällt	57 169	57 169	48 434	8 735	-	-
200201	biologisch abbaubare Abfälle	148 779	147 415	141 566	5 849	1 364	-
200301	gemischte Siedlungsabfälle	460 342	460 342	408 912	51 430	-	-
20030101	Hausmüll	175 820	175 820	139 436	36 384	-	-
20030102	Hausmüllähnliche Gewerbeabfälle	24 401	24 401	19 762	4 639	-	-
20030104	Abfälle aus der Biotonne	260 121	260 121	249 714	10 407	-	-
200307	Sperrmüll	14 748	14 748	9 916	4 832	-	-
Bodenbehandlungsanlagen							
	Insgesamt	61 246	61 052	59 619	1 433	194	-
	darunter						
02	Abfälle aus Landwirtschaft, Gartenbau, Teich- wirtschaft, Forstwirtschaft, Jagd und Fischerei sowie der Herstellung und Verarbeitung von Nahrungsmitteln	1 868	1 868	1 868	-	-	-
03	Abfälle aus der Holzbearbeitung und der Her- stellung von Platten, Möbeln, Zellstoffen, Papier und Pappe	4 231	4 037	4 037	-	194	-
06	Abfälle aus anorganisch-chemischen Prozessen	4 597	4 597	4 597	-	-	-
07	Abfälle aus organisch-chemischen Prozessen	1 598	1 598	1 598	-	-	-
17	Bau- und Abbruchabfälle (einschließlich Aushub von verunreinigten Standorten)	40 214	40 214	40 174	40	-	-
	darunter						
170503*	Boden und Steine, die gefährliche Stoffe ent- halten	26 185	26 185	26 185	-	-	-

1) Ohne besonders überwachungsbedürftige Abfälle, die über das Begleitscheinverfahren angeliefert wurden.

\* besonders überwachungsbedürftige Abfälle

5. An Anlagen der Entsorgungswirtschaft angelieferte Abfälle 2002 nach Herkunft und ausgewählten Abfallarten<sup>1)</sup>

5.1 Entsorgungsanlagen

noch: 5.1.2 Abfallbehandlung nach Anlagearten

Abfall- schlüssel (EAV)	Abfallart	Insgesamt	Inland			Ausland	Von eigenen auf dem Gelände befindlichen Anlagen über- nommen
			zusammen	aus			
				Rheinland- Pfalz	anderen Bundes- ländern		
Tonnen							
noch: Bodenbehandlungsanlagen							
170504	Boden und Steine mit Ausnahme derjenigen, die unter 17 05 03 fallen	13 475	13 475	13 435	40	-	-
19	Abfälle aus Abfallbehandlungsanlagen, öffentlichen Abwasserbehandlungsanlagen sowie der Aufbereitung von Wasser für den menschlichen Gebrauch und Wasser für industrielle Zwecke	1 228	1 228	739	489	-	-
20	Siedlungsabfälle (Haushaltsabfälle und ähnliche gewerbliche und industrielle Abfälle sowie Abfälle aus Einrichtungen), einschließlich getrennt gesamelter Fraktionen	5 730	5 730	4 842	888	-	-
Chemisch-physikalische Behandlungsanlage							
	Insgesamt	12 658	12 658	12 226	432	-	-
	darunter						
02	Abfälle aus Landwirtschaft, Gartenbau, Teichwirtschaft, Forstwirtschaft, Jagd und Fischerei sowie der Herstellung und Verarbeitung von Nahrungsmitteln	3 705	3 705	3 282	423	-	-
19	Abfälle aus Abfallbehandlungsanlagen, öffentlichen Abwasserbehandlungsanlagen sowie der Aufbereitung von Wasser für den menschlichen Gebrauch und Wasser für industrielle Zwecke	5 424	5 424	5 424	-	-	-
20	Siedlungsabfälle (Haushaltsabfälle und ähnliche gewerbliche und industrielle Abfälle sowie Abfälle aus Einrichtungen), einschließlich getrennt gesamelter Fraktionen	3 518	3 518	3 518	-	-	-
Kompostierungsanlagen							
	Insgesamt	434 014	417 425	400 546	16 699	1 364	15 405
	darunter						
02	Abfälle aus Landwirtschaft, Gartenbau, Teichwirtschaft, Forstwirtschaft, Jagd und Fischerei sowie der Herstellung und Verarbeitung von Nahrungsmitteln	4 551	4 551	4 108	443	-	-
03	Abfälle aus der Holzbearbeitung und der Herstellung von Platten, Möbeln, Zellstoffen, Papier und Pappe	3 800	3 800	3 800	-	-	-
19	Abfälle aus Abfallbehandlungsanlagen, öffentlichen Abwasserbehandlungsanlagen sowie der Aufbereitung von Wasser für den menschlichen Gebrauch und Wasser für industrielle Zwecke	19 205	3 800	3 800	-	-	15 405
	darunter						
190604	Gärrückstand/-schlamm aus der anaeroben Behandlung von Siedlungsabfällen	15 155	-	-	-	-	15 155

1) Ohne besonders überwachungsbedürftige Abfälle, die über das Begleitscheinverfahren angeliefert wurden.

\* besonders überwachungsbedürftige Abfälle

5. An Anlagen der Entsorgungswirtschaft angelieferte Abfälle 2002 nach Herkunft und ausgewählten Abfallarten<sup>1)</sup>

5.1 Entsorgungsanlagen

noch: 5.1.2 Abfallbehandlung nach Anlagearten

Abfall- schlüssel (EAV)	Abfallart	Insgesamt	Inland			Ausland	Von eigenen auf dem Gelände befindlichen Anlagen über- nommen
			zusammen	aus			
				Rheinland- Pfalz	anderen Bundes- ländern		
Tonnen							
noch: Kompostierungsanlagen							
20	Siedlungsabfälle (Haushaltsabfälle und ähnliche gewerbliche und industrielle Abfälle sowie Abfälle aus Einrichtungen), einschließlich getrennt gesammelter Fraktionen	405 508	404 144	387 888	16 256	1 364	-
	darunter						
200201	biologisch abbaubare Abfälle	141 382	140 018	134 169	5 849	1 364	-
200301	gemischte Siedlungsabfälle	260 109	260 109	249 702	10 407	-	-
20030104	Abfälle aus der Biotonne	260 109	260 109	249 702	10 407	-	-
Mechanisch-biologische Behandlungsanlagen							
	Insgesamt	228 748	220 284	171 024	49 260	-	8 464
	darunter						
02	Abfälle aus Landwirtschaft, Gartenbau, Teichwirtschaft, Forstwirtschaft, Jagd und Fischerei sowie der Herstellung und Verarbeitung von Nahrungsmitteln	2 621	2 621	-	2 621	-	-
19	Abfälle aus Abfallbehandlungsanlagen, öffentlichen Abwasserbehandlungsanlagen sowie der Aufbereitung von Wasser für den menschlichen Gebrauch und Wasser für industrielle Zwecke	9 226	762	689	73	-	8 464
	darunter						
190501	nicht kompostierte Fraktion von Siedlungs- und ähnlichen Abfällen	9 121	689	689	-	-	8 432
20	Siedlungsabfälle (Haushaltsabfälle und ähnliche gewerbliche und industrielle Abfälle sowie Abfälle aus Einrichtungen), einschließlich getrennt gesammelter Fraktionen	215 530	215 530	169 545	45 985	-	-
	darunter						
200301	gemischte Siedlungsabfälle	200 233	200 233	159 210	41 023	-	-
	darunter						
20030101	Hausmüll	175 820	175 820	139 436	36 384	-	-
20030102	Hausmüllähnliche Gewerbeabfälle	24 401	24 401	19 762	4 639	-	-
200307	Sperrmüll	14 748	14 748	9 916	4 832	-	-
Schredderanlagen							
	Insgesamt	349 444	339 051	217 882	121 169	7 204	3 189
15	Verpackungsabfall, Aufsaugmassen, Wischtücher, Filtermaterialien und Schutzkleidung (a. n. g.)	6 601	6 601	6 365	236	-	-
150103	Verpackungen aus Holz	6 601	6 601	6 365	236	-	-

1) Ohne besonders überwachungsbedürftige Abfälle, die über das Begleitscheinverfahren angeliefert wurden.

\* besonders überwachungsbedürftige Abfälle

5. An Anlagen der Entsorgungswirtschaft angelieferte Abfälle 2002 nach Herkunft und ausgewählten Abfallarten<sup>1)</sup>

## 5.1 Entsorgungsanlagen

## noch: 5.1.2 Abfallbehandlung nach Anlagearten

Abfall- schlüssel (EAV)	Abfallart	Insgesamt	Inland			Ausland	Von eigenen auf dem Gelände befindlichen Anlagen über- nommen
			zusammen	aus			
				Rheinland- Pfalz	anderen Bundes- ländern		
Tonnen							
noch: Schredderanlagen							
16	Abfälle, die nicht anderswo im Verzeichnis aufgeführt sind	96 878	96 204	69 877	26 327	674	-
160103	Altreifen	6 490	6 287	2 091	4 196	203	-
160106	Altfahrzeuge, die weder Flüssigkeiten noch andere gefährliche Bestandteile enthalten	58 209	57 738	39 211	18 527	471	-
160117	Eisenmetalle	32 179	32 179	28 575	3 604	-	-
17	Bau- und Abbruchabfälle (einschließlich Aushub von verunreinigten Standorten)	175 155	168 625	85 183	83 442	6 530	-
170201	Holz	94 598	94 598	63 068	31 530	-	-
170405	Eisen und Stahl	80 557	74 027	22 115	51 912	6 530	-
19	Abfälle aus Abfallbehandlungsanlagen, öffentlichen Abwasserbehandlungsanlagen sowie der Aufbereitung von Wasser für den menschlichen Gebrauch und Wasser für industrielle Zwecke	3 189	-	-	-	-	3 189
20	Siedlungsabfälle (Haushaltsabfälle und ähnliche gewerbliche und industrielle Abfälle sowie Abfälle aus Einrichtungen), einschließlich getrennt gesammelter Fraktionen	67 621	67 621	56 457	11 164	-	-
	darunter						
200101	Papier und Pappe	7 132	7 132	5 130	2 002	-	-
200138	Holz mit Ausnahme desjenigen, das unter 20 01 37 fällt	57 169	57 169	48 434	8 735	-	-
Sonstige Behandlungsanlagen							
	Insgesamt	12 672	12 350	10 569	1 781	-	322
12	Abfälle aus Prozessen der mechanischen Formgebung sowie der physikalischen und mechanischen Oberflächenbearbeitung von Metallen und Kunststoffen	10 642	10 320	10 320	-	-	322
	darunter						
120101	Eisenfeil- und -drehspäne	10 320	10 320	10 320	-	-	-
15	Verpackungsabfall, Aufsaugmassen, Wischtücher, Filtermaterialien und Schutzkleidung (a. n. g.)	1 624	1 624	203	1 421	-	-

1) Ohne besonders überwachungsbedürftige Abfälle, die über das Begleitscheinverfahren angeliefert wurden.

\* besonders überwachungsbedürftige Abfälle

5. An Anlagen der Entsorgungswirtschaft angelieferte Abfälle 2002 nach Herkunft und ausgewählten Abfallarten<sup>1)</sup>

5.2 Sortieranlagen

Abfall- schlüssel (EAV)	Abfallart	Insgesamt	Inland			Ausland	Von eigenen auf dem Gelände befindlichen Anlagen über- nommen
			zusammen	aus			
				Rheinland- Pfalz	anderen Bundes- ländern		
Tonnen							
	Insgesamt	1 342 714	1 322 632	908 601	414 031	3 180	16 902
	darunter						
15	Verpackungsabfall, Aufsaugmassen, Wischtücher, Filtermaterialien und Schutzkleidung (a. n. g.)	551 213	551 178	363 427	187 751	27	8
	darunter						
150101	Verpackungen aus Papier und Pappe	83 329	83 329	74 142	9 187	-	-
150102	Verpackungen aus Kunststoff	18 470	18 470	18 102	368	-	-
150106	gemischte Verpackungen	253 015	252 980	208 217	44 763	27	8
150107	Verpackungen aus Glas	194 749	194 749	61 316	133 433	-	-
17	Bau- und Abbruchabfälle (einschließlich Aushub von verunreinigten Standorten)	125 711	123 631	118 617	5 014	153	1 927
	darunter						
170101	Beton	10 935	10 935	10 935	-	-	-
170904	gemischte Bau- und Abbruchabfälle mit Ausnahme derjenigen, die unter 17 09 01, 17 09 02 und 17 09 03 fallen	109 350	107 270	102 256	5 014	153	1 927
19	Abfälle aus Abfallbehandlungsanlagen, öffentlichen Abwasserbehandlungsanlagen sowie der Aufbereitung von Wasser für den menschlichen Gebrauch und Wasser für industrielle Zwecke	24 933	10 256	260	9 996	-	14 677
	darunter						
191006	andere Fraktionen mit Ausnahme derjenigen, die unter 19 10 05 fallen	24 673	9 996	-	9 996	-	14 677
20	Siedlungsabfälle (Haushaltsabfälle und ähnliche gewerbliche und industrielle Abfälle sowie Abfälle aus Einrichtungen), einschließlich getrennt gesammelter Fraktionen	640 364	637 074	425 804	211 270	3 000	290
	darunter						
200101	Papier und Pappe	214 969	214 969	172 669	42 300	-	-
200102	Glas	269 371	266 371	114 271	152 100	3 000	-
200140	Metalle	7 852	7 852	7 852	-	-	-
200301	gemischte Siedlungsabfälle	106 018	105 728	88 858	16 870	-	290
20030100	Siedlungsabfälle nicht differenzierbar	15 620	15 330	15 254	76	-	290
20030101	Hausmüll	28 840	28 840	28 840	-	-	-
20030102	Hausmüllähnliche Gewerbeabfälle	61 558	61 558	44 764	16 794	-	-
200307	Sperrmüll	41 283	41 283	41 283	-	-	-

1) Ohne besonders überwachungsbedürftige Abfälle, die über das Begleitscheinverfahren angeliefert wurden.

\* besonders überwachungsbedürftige Abfälle

5. An Anlagen der Entsorgungswirtschaft angelieferte Abfälle 2002 nach Herkunft und ausgewählten Abfallarten<sup>1)</sup>

5.3 Zerlegeeinrichtungen

Abfall- schlüssel (EAV)	Abfallart	Insgesamt	Inland			Ausland	Von eigenen auf dem Gelände befindlichen Anlagen über- nommen
			zusammen	aus			
				Rheinland- Pfalz	anderen Bundes- ländern		
Tonnen							
	Insgesamt	6 849	6 849	4 946	1 903	-	-
16	Abfälle, die nicht anderswo im Verzeichnis aufgeführt sind	2 971	2 971	1 404	1 567	-	-
20	Siedlungsabfälle (Haushaltsabfälle und ähnliche gewerbliche und industrielle Abfälle sowie Abfälle aus Einrichtungen), einschließlich getrennt gesammelter Fraktionen	3 878	3 878	3 542	336	-	-

1) Ohne besonders überwachungsbedürftige Abfälle, die über das Begleitscheinverfahren angeliefert wurden.

\* besonders überwachungsbedürftige Abfälle

6. Von Anlagen der Entsorgungswirtschaft abgegebene Abfälle 2002 nach Anlagearten und Verbleib<sup>1)</sup>

Anlageart	Insgesamt	An Dritte			An andere eigene auf dem Gelände befindliche Anlagen
		zusammen	zur Abfall- beseitigung	zur Abfall- verwertung	
Entsorgungsanlagen	1 179 222	1 069 768	82 121	987 647	109 454
Abfallbeseitigungsanlagen	87 211	87 211	-	87 211	-
Deponien	-	-	-	-	-
thermische Behandlungsanlagen	86 304	86 304	-	86 304	-
Abfallbehandlungsanlagen	1 092 011	982 557	82 121	900 436	109 454
chemisch-physikalische Behandlungsanlagen	6 202	6 202	634	5 568	-
Schredderanlagen	352 518	337 841	23 517	314 324	14 677
biologisch-mechanische Aufbereitungsanlagen	171 678	85 988	30 491	55 497	85 690
Bodenbehandlungsanlagen	260 660	260 660	19	260 641	-
Kompostierungsanlagen	285 688	276 645	27 452	249 193	9 043
sonstige Behandlungsanlagen	15 265	15 221	8	15 213	44
Sortieranlagen	1 341 891	1 172 025	99 204	1 072 821	169 866
Zerlegeeinrichtungen	26 555	26 555	3 678	22 877	-
Insgesamt	2 547 668	2 268 348	185 003	2 083 345	279 320

1) Ohne besonders überwachungsbedürftige Abfälle, die über das Begleitscheinverfahren angeliefert wurden.

7. Von Anlagen der Entsorgungswirtschaft abgegebene Abfälle 2002 nach Verbleib  
und ausgewählten Abfallarten<sup>1)</sup>

Abfall- schlüssel (EAV)	Abfallart	Insgesamt	An Dritte			An andere eigene auf dem Gelände befindliche Anlagen
			zusammen	zur Abfall- beseitigung	zur Abfall- verwertung	
Tonnen						
	Insgesamt	2 547 668	2 268 348	185 003	2 083 345	279 320
	darunter					
10	Abfälle aus thermischen Prozessen	1 478	1 478	-	1 478	-
12	Abfälle aus Prozessen der mechanischen Formgebung sowie der physikalischen und mechanischen Oberflächenbearbeitung von Metallen und Kunststoffen	1 874	1 874	-	1 874	-
15	Verpackungsabfall, Aufsaugmassen, Wischtücher, Filtermaterialien und Schutzkleidung (a. n. g.)	2 216	2 172	-	2 172	44
17	Bau- und Abbruchabfälle (einschließlich Aushub von verunreinigten Standorten)	275 888	275 888	8	275 880	-
	darunter					
170405	Eisen und Stahl	13 258	13 258	-	13 258	-
170504	Boden und Steine mit Ausnahme derjenigen, die unter 17 05 03 fallen	253 753	253 753	-	253 753	-
19	Abfälle aus Abfallbehandlungsanlagen, öffentlichen Abwasserbehandlungsanlagen sowie der Aufbereitung von Wasser für den menschlichen Gebrauch und Wasser für industrielle Zwecke	2 257 248	1 979 272	183 985	1 795 287	277 976
	darunter					
190112	Rost- und Kesselaschen sowie Schlacken mit Ausnahme derjenigen, die unter 19 01 11 fallen	81 499	81 499	-	81 499	-
190501	nicht kompostierte Fraktion von Siedlungs- und ähnlichen Abfällen	136 467	58 189	47 605	10 584	78 278
190502	nicht kompostierte Fraktion von tierischen und pflanzlichen Abfällen	5 419	5 419	-	5 419	-
190503	nicht spezifikationsgerechter Kompost	18 846	18 846	3 172	15 674	-
190599	Abfälle a. n. g.	188 402	188 402	-	188 402	-
	darunter					
19059901	Kompost (spezifikationsgerecht)	185 372	185 372	-	185 372	-
190603	Flüssigkeiten aus der anaeroben Behandlung von Siedlungsabfällen	5 560	5 560	-	5 560	-
190604	Gärrückstand/-schlamm aus der anaeroben Behandlung von Siedlungsabfällen	25 732	10 577	-	10 577	15 155
190801	Sieb- und Rechenrückstände	9 495	9 495	-	9 495	-
191001	Eisen- und Stahlabfälle	132 406	132 406	-	132 406	-

1) Ohne besonders überwachungsbedürftige Abfälle, die über das Begleitscheinverfahren angeliefert wurden.

noch: 7. Von Anlagen der Entsorgungswirtschaft abgegebene Abfälle 2002 nach Verbleib  
und ausgewählten Abfallarten<sup>1)</sup>

Abfall- schlüssel (EAV)	Abfallart	Insgesamt	An Dritte			An andere eigene auf dem Gelände befindliche Anlagen
			zusammen	zur Abfall- beseitigung	zur Abfall- verwertung	
Tonnen						
191004	Schredderleichtfraktionen und Staub mit Ausnahme derjenigen, die unter 19 10 03 fallen	22 780	22 780	22 780	-	-
191006	andere Fraktionen mit Ausnahme derjenigen, die unter 19 10 05 fallen	17 416	2 739	35	2 704	14 677
191201	Papier und Pappe	329 787	329 787	-	329 787	-
19120100	Papier und Pappe "nicht differenzierbar"	8 672	8 672	-	8 672	-
19120101	Untere Sorten	245 756	245 756	-	245 756	-
19120102	Mittlere Sorten	30 138	30 138	-	30 138	-
19120103	Bessere Sorten	17 068	17 068	-	17 068	-
19120104	Krafthaltige Sorten	20 960	20 960	-	20 960	-
19120105	Sondersorten	7 193	7 193	-	7 193	-
191202	Eisenmetalle	60 995	60 963	-	60 963	32
191203	Nichteisenmetalle	21 339	21 339	-	21 339	-
191204	Kunststoff und Gummi	83 638	76 315	8 604	67 711	7 323
191205	Glas	433 293	433 293	-	433 293	-
19120500	Glas nicht differenzierbar	19 430	19 430	-	19 430	-
19120501	Weißglas	98 848	98 848	-	98 848	-
19120502	Braunglas	28 572	28 572	-	28 572	-
19120503	Grünglas	269 241	269 241	-	269 241	-
19120505	Mischglas	17 202	17 202	-	17 202	-
191207	Holz mit Ausnahme desjenigen, das unter 19 12 06 fällt	203 923	200 734	1 205	199 529	3 189
191208	Textilien	6 103	6 103	1 350	4 753	-
191209	Mineralien (z.B. Sand, Steine)	45 909	39 641	-	39 641	6 268
191210	brennbare Abfälle (Brennstoffe aus Abfällen)	66 614	66 614	-	66 614	-
191212	sonstige Abfälle (einschließlich Materialmischungen) aus der mechanischen Behandlung von Abfällen mit Ausnahme derjenigen, die unter 19 12 11 fallen	345 424	192 370	92 418	99 952	153 054
20	Siedlungsabfälle (Haushaltsabfälle und ähnliche gewerbliche und industrielle Abfälle sowie Abfälle aus Einrichtungen), einschließlich getrennt gesammelter Fraktionen	7 252	5 952	673	5 279	1 300

1) Ohne besonders überwachungsbedürftige Abfälle, die über das Begleitscheinverfahren angeliefert wurden.



7. Von Anlagen der Entsorgungswirtschaft abgegebene Abfälle 2002 nach Verbleib und ausgewählten Abfallarten<sup>1)</sup>

7.1 Entsorgungsanlagen

Abfall- schlüssel (EAV)	Abfallart	Insgesamt	An Dritte			An andere eigene auf dem Gelände befindliche Anlagen
			zusammen	zur Abfall- beseitigung	zur Abfall- verwertung	
Tonnen						
	Insgesamt	1 179 222	1 069 768	82 121	987 647	109 454
	darunter					
10	Abfälle aus thermischen Prozessen	1 478	1 478	-	1 478	-
12	Abfälle aus Prozessen der mechanischen Formgebung sowie der physikalischen und mechanischen Oberflächenbearbeitung von Metallen und Kunststoffen	1 874	1 874	-	1 874	-
17	Bau- und Abbruchabfälle (einschließlich Aushub von verunreinigten Standorten)	273 293	273 293	8	273 285	-
	darunter					
170405	Eisen und Stahl	13 258	13 258	-	13 258	-
170504	Boden und Steine mit Ausnahme derjenigen, die unter 17 05 03 fallen	253 753	253 753	-	253 753	-
19	Abfälle aus Abfallbehandlungsanlagen, öffentlichen Abwasserbehandlungsanlagen sowie der Aufbereitung von Wasser für den menschlichen Gebrauch und Wasser für industrielle Zwecke	894 021	785 911	81 113	704 798	108 110
	darunter					
190112	Rost- und Kesselaschen sowie Schlacken mit Ausnahme derjenigen, die unter 19 01 11 fallen	81 499	81 499	-	81 499	-
190501	nicht kompostierte Fraktion von Siedlungs- und ähnlichen Abfällen	136 467	58 189	47 605	10 584	78 278
190502	nicht kompostierte Fraktion von tierischen und pflanzlichen Abfällen	5 419	5 419	-	5 419	-
190503	nicht spezifikationsgerechter Kompost	18 846	18 846	3 172	15 674	-
190599	Abfälle a. n. g.	188 402	188 402	-	188 402	-
	darunter					
19059901	Kompost (spezifikationsgerecht)	185 372	185 372	-	185 372	-
190603	Flüssigkeiten aus der anaeroben Behandlung von Siedlungsabfällen	5 560	5 560	-	5 560	-
190604	Gärrückstand/-schlamm aus der anaeroben Behandlung von Siedlungsabfällen	25 732	10 577	-	10 577	15 155
190801	Sieb- und Rechenrückstände	9 495	9 495	-	9 495	-
191001	Eisen- und Stahlabfälle	132 406	132 406	-	132 406	-
191004	Schredderleichtfraktionen und Staub mit Ausnahme derjenigen, die unter 19 10 03 fallen	22 780	22 780	22 780	-	-
191006	andere Fraktionen mit Ausnahme derjenigen, die unter 19 10 05 fallen	17 416	2 739	35	2 704	14 677
191201	Papier und Pappe	7 074	7 074	-	7 074	-
191204	Kunststoff und Gummi	6 748	6 748	-	6 748	-
191207	Holz mit Ausnahme desjenigen, das unter 19 12 06 fällt	164 317	164 317	235	164 082	-
191210	brennbare Abfälle (Brennstoffe aus Abfällen)	35 383	35 383	-	35 383	-
191212	sonstige Abfälle (einschließlich Materialmischungen) aus der mechanischen Behandlung von Abfällen mit Ausnahme derjenigen, die unter 19 12 11 fallen	14 518	14 518	470	14 048	-
20	Siedlungsabfälle (Haushaltsabfälle und ähnliche gewerbliche und industrielle Abfälle sowie Abfälle aus Einrichtungen), einschließlich getrennt gesammelter Fraktionen	7 237	5 937	673	5 264	1 300

1) Ohne besonders überwachungsbedürftige Abfälle, die über das Begleitscheinverfahren angeliefert wurden.

7. Von Anlagen der Entsorgungswirtschaft abgegebene Abfälle 2002 nach Verbleib und ausgewählten Abfallarten<sup>1)</sup>

7.1 Entsorgungsanlagen

7.1.1 Abfallbeseitigung nach Anlagearten

Abfall- schlüssel (EAV)	Abfallart	Insgesamt	An Dritte			An andere eigene auf dem Gelände befindliche Anlagen
			zusammen	zur Abfall- beseitigung	zur Abfall- verwertung	
Tonnen						
Abfallbeseitigungsanlagen insgesamt						
	Insgesamt	87 211	87 211	-	87 211	-
	darunter					
10	Abfälle aus thermischen Prozessen	1 478	1 478	-	1 478	-
19	Abfälle aus Abfallbehandlungsanlagen, öffentlichen Abwasserbehandlungsanlagen sowie der Aufbereitung von Wasser für den menschlichen Gebrauch und Wasser für industrielle Zwecke	84 826	84 826	-	84 826	-
	darunter					
190112	Rost- und Kesselaschen sowie Schlacken mit Ausnahme derjenigen, die unter 19 01 11 fallen	81 499	81 499	-	81 499	-
Thermische Behandlungsanlagen						
	Insgesamt	86 304	86 304	-	86 304	-
	darunter					
10	Abfälle aus thermischen Prozessen	1 478	1 478	-	1 478	-
19	Abfälle aus Abfallbehandlungsanlagen, öffentlichen Abwasserbehandlungsanlagen sowie der Aufbereitung von Wasser für den menschlichen Gebrauch und Wasser für industrielle Zwecke	84 826	84 826	-	84 826	-
	darunter					
190112	Rost- und Kesselaschen sowie Schlacken mit Ausnahme derjenigen, die unter 19 01 11 fallen	81 499	81 499	-	81 499	-

1) Ohne besonders überwachungsbedürftige Abfälle.

7. Von Anlagen der Entsorgungswirtschaft abgegebene Abfälle 2002 nach Verbleib und ausgewählten Abfallarten<sup>1)</sup>

7.1 Entsorgungsanlagen

7.1.2 Abfallbehandlung nach Anlagearten

Abfall- schlüssel (EAV)	Abfallart	Insgesamt	An Dritte			An andere eigene auf dem Gelände befindliche Anlagen
			zusammen	zur Abfall- beseitigung	zur Abfall- verwertung	
Tonnen						
Abfallbehandlungsanlagen insgesamt						
	Insgesamt	1 092 011	982 557	82 121	900 436	109 454
	darunter					
12	Abfälle aus Prozessen der mechanischen Formgebung sowie der physikalischen und mechanischen Oberflächenbearbeitung von Metallen und Kunststoffen	1 874	1 874	-	1 874	-

1) Ohne besonders überwachungsbedürftige Abfälle.

7. Von Anlagen der Entsorgungswirtschaft abgegebene Abfälle 2002 nach Verbleib und ausgewählten Abfallarten<sup>1)</sup>

## 7.1 Entsorgungsanlagen

## noch: 7.1.2 Abfallbehandlung nach Anlagearten

Abfall- schlüssel (EAV)	Abfallart	Insgesamt	An Dritte			An andere eigene auf dem Gelände befindliche Anlagen
			zusammen	zur Abfall- beseitigung	zur Abfall- verwertung	
Tonnen						
noch: Abfallbehandlungsanlagen insgesamt						
17	Bau- und Abbruchabfälle (einschließlich Aushub von verunreinigten Standorten)	273 293	273 293	8	273 285	-
	darunter					
170405	Eisen und Stahl	13 258	13 258	-	13 258	-
170504	Boden und Steine mit Ausnahme derjenigen, die unter 17 05 03 fallen	253 753	253 753	-	253 753	-
19	Abfälle aus Abfallbehandlungsanlagen, öffentlichen Abwasserbehandlungsanlagen sowie der Aufbereitung von Wasser für den menschlichen Gebrauch und Wasser für industrielle Zwecke	809 195	701 085	81 113	619 972	108 110
	darunter					
190501	nicht kompostierte Fraktion von Siedlungs- und ähnlichen Abfällen	136 467	58 189	47 605	10 584	78 278
190502	nicht kompostierte Fraktion von tierischen und pflanzlichen Abfällen	5 419	5 419	-	5 419	-
190503	nicht spezifikationsgerechter Kompost	18 846	18 846	3 172	15 674	-
190599	Abfälle a. n. g.	188 402	188 402	-	188 402	-
	darunter					
19059901	Kompost (spezifikationsgerecht)	185 372	185 372	-	185 372	-
190603	Flüssigkeiten aus der anaeroben Behandlung von Siedlungsabfällen	5 560	5 560	-	5 560	-
190604	Gärrückstand/-schlamm aus der anaeroben Behandlung von Siedlungsabfällen	25 732	10 577	-	10 577	15 155
190801	Sieb- und Rechenrückstände	9 495	9 495	-	9 495	-
191001	Eisen- und Stahlabfälle	132 406	132 406	-	132 406	-
191004	Schredderleichtfraktionen und Staub mit Ausnahme derjenigen, die unter 19 10 03 fallen	22 780	22 780	22 780	-	-
191006	andere Fraktionen mit Ausnahme derjenigen, die unter 19 10 05 fallen	17 416	2 739	35	2 704	14 677
191201	Papier und Pappe	7 074	7 074	-	7 074	-
191204	Kunststoff und Gummi	6 748	6 748	-	6 748	-
191207	Holz mit Ausnahme desjenigen, das unter 19 12 06 fällt	164 317	164 317	235	164 082	-
191210	brennbare Abfälle (Brennstoffe aus Abfällen)	35 383	35 383	-	35 383	-
191212	sonstige Abfälle (einschließlich Materialmischungen) aus der mechanischen Behandlung von Abfällen mit Ausnahme derjenigen, die unter 19 12 11 fallen	14 518	14 518	470	14 048	-
20	Siedlungsabfälle (Haushaltsabfälle und ähnliche gewerbliche und industrielle Abfälle sowie Abfälle aus Einrichtungen), einschließlich getrennt gesammelter Fraktionen	6 345	5 045	673	4 372	1 300

1) Ohne besonders überwachungsbedürftige Abfälle.

7. Von Anlagen der Entsorgungswirtschaft abgegebene Abfälle 2002 nach Verbleib und ausgewählten Abfallarten<sup>1)</sup>

## 7.1 Entsorgungsanlagen

## noch: 7.1.2 Abfallbehandlung nach Anlagearten

Abfall- schlüssel (EAV)	Abfallart	Insgesamt	An Dritte			An andere eigene auf dem Gelände befindliche Anlagen
			zusammen	zur Abfall- beseitigung	zur Abfall- verwertung	
Tonnen						
Bodenbehandlungsanlagen						
	Insgesamt	260 660	260 660	19	260 641	-
	darunter					
17	Bau- und Abbruchabfälle (einschließlich Aushub von verunreinigten Standorten)	259 989	259 989	-	259 989	-
	darunter					
170504	Boden und Steine mit Ausnahme derjenigen, die unter 17 05 03 fallen	253 739	253 739	-	253 739	-
Chemisch-physikalische Behandlungsanlagen						
	Insgesamt	6 202	6 202	634	5 568	-
	darunter					
19	Abfälle aus Abfallbehandlungsanlagen, öffentlichen Abwasserbehandlungsanlagen sowie der Aufbereitung von Wasser für den menschlichen Gebrauch und Wasser für industrielle Zwecke	3 307	3 307	307	3 000	-
	darunter					
20	Siedlungsabfälle (Haushaltsabfälle und ähnliche gewerbliche und industrielle Abfälle sowie Abfälle aus Einrichtungen), einschließlich getrennt gesammelter Fraktionen	2 320	2 320	-	2 320	-
Kompostierungsanlagen						
	Insgesamt	285 688	276 645	27 452	249 193	9 043
	darunter					
19	Abfälle aus Abfallbehandlungsanlagen, öffentlichen Abwasserbehandlungsanlagen sowie der Aufbereitung von Wasser für den menschlichen Gebrauch und Wasser für industrielle Zwecke	283 691	275 948	26 788	249 160	7 743
	darunter					
190501	nicht kompostierte Fraktion von Siedlungs- und ähnlichen Abfällen	34 906	27 163	17 114	10 049	7 743
190502	nicht kompostierte Fraktion von tierischen und pflanzlichen Abfällen	5 419	5 419	-	5 419	-
190503	nicht spezifikationsgerechter Kompost	18 846	18 846	3 172	15 674	-
190599	Abfälle a. n. g.	188 402	188 402	-	188 402	-
	darunter					
19059901	Kompost (spezifikationsgerecht)	185 372	185 372	-	185 372	-
190603	Flüssigkeiten aus der anaeroben Behandlung von Siedlungsabfällen	5 560	5 560	-	5 560	-
190604	Gärrückstand/-schlamm aus der anaeroben Behandlung von Siedlungsabfällen	10 577	10 577	-	10 577	-
190801	Sieb- und Rechenrückstände	9 495	9 495	-	9 495	-
20	Siedlungsabfälle (Haushaltsabfälle und ähnliche gewerbliche und industrielle Abfälle sowie Abfälle aus Einrichtungen), einschließlich getrennt gesammelter Fraktionen	1 964	664	664	-	1 300

1) Ohne besonders überwachungsbedürftige Abfälle.

7. Von Anlagen der Entsorgungswirtschaft abgegebene Abfälle 2002 nach Verbleib und ausgewählten Abfallarten<sup>1)</sup>

## 7.1 Entsorgungsanlagen

## noch: 7.1.2 Abfallbehandlung nach Anlagearten

Abfall- schlüssel (EAV)	Abfallart	Insgesamt	An Dritte			An andere eigene auf dem Gelände befindliche Anlagen
			zusammen	zur Abfall- beseitigung	zur Abfall- verwertung	
Tonnen						
Mechanisch-biologische Behandlungsanlagen						
	Insgesamt	171 678	85 988	30 491	55 497	85 690
19	Abfälle aus Abfallbehandlungsanlagen, öffentlichen Abwasserbehandlungsanlagen sowie der Aufbereitung von Wasser für den menschlichen Gebrauch und Wasser für industrielle Zwecke	170 079	84 389	30 491	53 898	85 690
	darunter					
190501	nicht kompostierte Fraktion von Siedlungs- und ähnlichen Abfällen	101 561	31 026	30 491	535	70 535
190604	Gärrückstand/-schlamm aus der anaeroben Behandlung von Siedlungsabfällen	15 155	-	-	-	15 155
191210	brennbare Abfälle (Brennstoffe aus Abfällen)	35 383	35 383	-	35 383	-
191212	sonstige Abfälle (einschließlich Materialmischungen) aus der mechanischen Behandlung von Abfällen mit Ausnahme derjenigen, die unter 19 12 11 fallen	12 699	12 699	-	12 699	-
20	Siedlungsabfälle (Haushaltsabfälle und ähnliche gewerbliche und industrielle Abfälle sowie Abfälle aus Einrichtungen), einschließlich getrennt gesammelter Fraktionen	1 599	1 599	-	1 599	-
Schredderanlagen						
	Insgesamt	352 518	337 841	23 517	314 324	14 677
	darunter					
19	Abfälle aus Abfallbehandlungsanlagen, öffentlichen Abwasserbehandlungsanlagen sowie der Aufbereitung von Wasser für den menschlichen Gebrauch und Wasser für industrielle Zwecke	352 070	337 393	23 517	313 876	14 677
	darunter					
191001	Eisen- und Stahlabfälle	132 406	132 406	-	132 406	-
191004	Schredderleichtfraktionen und Staub mit Ausnahme derjenigen, die unter 19 10 03 fallen	22 780	22 780	22 780	-	-
191006	andere Fraktionen mit Ausnahme derjenigen, die unter 19 10 05 fallen	17 416	2 739	35	2 704	14 677
191201	Papier und Pappe	7 074	7 074	-	7 074	-
191204	Kunststoff und Gummi	6 748	6 748	-	6 748	-
191207	Holz mit Ausnahme desjenigen, das unter 19 12 06 fällt	164 017	164 017	235	163 782	-

1) Ohne besonders überwachungsbedürftige Abfälle.

7. Von Anlagen der Entsorgungswirtschaft abgegebene Abfälle 2002 nach Verbleib und ausgewählten Abfallarten<sup>1)</sup>

7.1 Entsorgungsanlagen

noch: 7.1.2 Abfallbehandlung nach Anlagearten

Abfall- schlüssel (EAV)	Abfallart	Insgesamt	An Dritte			An andere eigene auf dem Gelände befindliche Anlagen
			zusammen	zur Abfall- beseitigung	zur Abfall- verwertung	
Tonnen						
Sonstige Behandlungsanlagen						
	Insgesamt	15 265	15 221	8	15 213	44
	darunter					
12	Abfälle aus Prozessen der mechanischen Formgebung sowie der physikalischen und mechanischen Oberflächenbearbeitung von Metallen und Kunststoffen	1 874	1 874	-	1 874	-
17	Bau- und Abbruchabfälle (einschließlich Aushub von verunreinigten Standorten)	13 298	13 298	8	13 290	-
	darunter					
170405	Eisen und Stahl	13 252	13 252	-	13 252	-

1) Ohne besonders überwachungsbedürftige Abfälle.

7. Von Anlagen der Entsorgungswirtschaft abgegebene Abfälle 2002 nach Verbleib und ausgewählten Abfallarten<sup>1)</sup>

7.2 Sortieranlagen

Abfall- schlüssel (EAV)	Abfallart	Insgesamt	An Dritte			An andere eigene auf dem Gelände befindliche Anlagen
			zusammen	zur Abfall- beseitigung	zur Abfall- verwertung	
Tonnen						
	Insgesamt	1 341 891	1 172 025	99 204	1 072 821	169 866
	darunter					
15	Verpackungsabfall, Aufsaugmassen, Wischtücher, Filtermaterialien und Schutzkleidung (a. n. g.)	1 996	1 996	-	1 996	-
17	Bau- und Abbruchabfälle (einschließlich Aushub von verunreinigten Standorten)	2 578	2 578	-	2 578	-
19	Abfälle aus Abfallbehandlungsanlagen, öffentlichen Abwasserbehandlungsanlagen sowie der Aufbereitung von Wasser für den menschlichen Gebrauch und Wasser für industrielle Zwecke	1 336 824	1 166 958	99 194	1 067 764	169 866
191201	Papier und Pappe	322 712	322 712	-	322 712	-
	darunter					
19120101	Untere Sorten	245 756	245 756	-	245 756	-
19120102	Mittlere Sorten	30 138	30 138	-	30 138	-
19120103	Bessere Sorten	17 068	17 068	-	17 068	-
19120104	Krafthaltige Sorten	20 960	20 960	-	20 960	-
19120105	Sondersorten	7 193	7 193	-	7 193	-
191202	Eisenmetalle	42 914	42 882	-	42 882	32

1) Ohne besonders überwachungsbedürftige Abfälle.

7. Von Anlagen der Entsorgungswirtschaft abgegebene Abfälle 2002 nach Verbleib und ausgewählten Abfallarten<sup>1)</sup>  
noch: 7.2 Sortieranlagen

Abfall- schlüssel (EAV)	Abfallart	Insgesamt	An Dritte			An andere eigene auf dem Gelände befindliche Anlagen
			zusammen	zur Abfall- beseitigung	zur Abfall- verwertung	
Tonnen						
191203	Nichteisenmetalle	17 744	17 744	-	17 744	-
191204	Kunststoff und Gummi	70 460	63 137	5 297	57 840	7 323
191205	Glas	432 238	432 238	-	432 238	-
19120500	Glas nicht differenzierbar	18 375	18 375	-	18 375	-
19120501	Weißglas	98 848	98 848	-	98 848	-
19120502	Braunglas	28 572	28 572	-	28 572	-
19120503	Grünglas	269 241	269 241	-	269 241	-
19120505	Mischglas	17 202	17 202	-	17 202	-
191207	Holz mit Ausnahme desjenigen, das unter 19 12 06 fällt	39 320	36 131	970	35 161	3 189
191208	Textilien	6 068	6 068	1 350	4 718	-
191209	Mineralien (z.B. Sand, Steine)	45 909	39 641	-	39 641	6 268
191210	brennbare Abfälle (Brennstoffe aus Abfällen)	31 231	31 231	-	31 231	-
191212	sonstige Abfälle (einschließlich Materialmischungen) aus der mechanischen Behandlung von Abfällen mit Ausnahme derjenigen, die unter 19 12 11 fallen	328 228	175 174	91 577	83 597	153 054

1) Ohne besonders überwachungsbedürftige Abfälle.

7. Von Anlagen der Entsorgungswirtschaft abgegebene Abfälle 2002 nach Verbleib und ausgewählten Abfallarten<sup>1)</sup>  
7.3 Zerlegeeinrichtungen

Abfall- schlüssel (EAV)	Abfallart	Insgesamt	An Dritte			An andere eigene auf dem Gelände befindliche Anlagen
			zusammen	zur Abfall- beseitigung	zur Abfall- verwertung	
Tonnen						
19	Insgesamt	26 555	26 555	3 678	22 877	-
	darunter					
	Abfälle aus Abfallbehandlungsanlagen, öffentlichen Abwasserbehandlungsanlagen sowie der Aufbereitung von Wasser für den menschlichen Gebrauch und Wasser für industrielle Zwecke	26 403	26 403	3 678	22 725	-
	darunter					
191202	Eisenmetalle	13 291	13 291	-	13 291	-
191204	Kunststoff und Gummi	6 430	6 430	3 307	3 123	-

1) Ohne besonders überwachungsbedürftige Abfälle.

## 8. Deponien der Entsorgungswirtschaft 2002 nach Art und Ausstattung

Ausstattungsmerkmal	Maßeinheit	Deponien insgesamt	Darunter		
			Deponie-klasse I	Deponie-klasse II	Altdeponie
Deponien	Anzahl	55	2	20	28
darunter					
mit angeschnittenem Grundwasserspiegel	Anzahl	5	-	4	-
mit Abdichtung gegen das Grundwasser <sup>1)</sup>	Anzahl	32	2	20	9
nur natürliche Gegebenheiten	Anzahl	14	-	6	8
Deponiebasisabdichtung (Mineralische Abdichtung)	Anzahl	11	2	9	-
Deponiebasisabdichtung (Kombinationsabdichtung)	Anzahl	17	-	17	-
andere Deponiebasisabdichtung	Anzahl	-	-	-	-
Deponieseitenabdichtung	Anzahl	6	1	4	-
Deponieoberflächenabdichtung	Anzahl	12	-	9	2
mit Sickerwasseraustrag	Anzahl	27	2	20	4
mit Sickerwasserbehandlung <sup>1)</sup>					
durch Verrieselung auf der Deponie	Anzahl	1	-	1	-
durch Behandlung in					
betriebseigener Kläranlage	Anzahl	12	-	11	1
öffentlicher Kläranlage	Anzahl	12	2	7	3
sonstige Behandlung	Anzahl	7	-	6	-
Noch zu verfüllendes Restvolumen	1000 m <sup>3</sup>	21 630	1 035	15 806	4 089

1) Mehrfachzählungen möglich.

## 9. Gewinnung und Nutzung von Deponiegas auf Deponien der Entsorgungswirtschaft 2000 und 2002

Berichtsmerkmal	Maßeinheit	2000	2002
Deponien mit Gewinnung des Deponiegases	Anzahl	18	18
Gewinnung, Verwendung und Abgabe des Deponiegases			
Gasgewinnung	m <sup>3</sup> /Jahr	44 810 869 <sup>f</sup>	38 683 440
innerbetriebliche Nutzung	m <sup>3</sup> /Jahr	35 942 843	29 837 141
Gasabgabe			
an Energieversorgungsunternehmen	m <sup>3</sup> /Jahr	1 264 000	1 435 000
an andere	m <sup>3</sup> /Jahr	4 050 000	4 258 311
Fackelverluste	m <sup>3</sup> /Jahr	3 554 026 <sup>f</sup>	3 152 988
Erzeugung, Verwendung und Abgabe der aus dem Deponiegas erzeugten Elektrizität			
Elektrizitätserzeugung insgesamt	MWh/Jahr	51 428	47 618
Eigenverbrauch an Elektrizität	MWh/Jahr	5 778	4 999
Elektrizitätsabgabe			
an Elektrizitätsversorgungsunternehmen	MWh/Jahr	45 619	42 619
an andere	MWh/Jahr	-	-



### 10. In Anlagen der Entsorgungswirtschaft 2002 erzeugter Kompost nach Anlagearten

Anlageart	Anlagen	Kapazität - Nennleistung pro Jahr	Erzeugter Kompost	Verwendung			
				in der Land- und Forstwirtschaft	in Land- schaftsge- staltung und Pflege	bei privaten Haus- halten	für andere Zwecke, Ver- wendung noch nicht bekannt
	Anzahl	Tonnen					
Kompostierungsanlagen insgesamt	46	484 768	185 372	107 740	34 889	35 847	6 896
darunter							
Kompostierungsanlagen	15	256 501	89 892	67 713	9 353	6 619	6 207
Kompostierungsanlagen ausschließlich für Grünschnitt	28	137 267	75 730	22 886	24 628	27 527	689

### 11. Bei Deponiebaumaßnahmen der Entsorgungswirtschaft eingebaute Abfälle 2002 nach ausgewählten Abfallarten<sup>1)</sup>

Abfall- schlüssel (EAV)	Abfallart	Insgesamt	Darunter
			Deponie- klasse II
		Tonnen	
03	Abfälle aus der Holzbearbeitung und der Herstellung von Platten, Möbeln, Zellstoffen, Papier und Pappe	13 940	13 940
030307	mechanisch abgetrennte Abfälle aus der Auflösung von Papier- und Pappabfällen	13 940	13 940
10	Abfälle aus thermischen Prozessen	2 307	204
17	Bau- und Abbruchabfälle (einschließlich Aushub von verunreinigten Standorten)	143 826	137 912
	darunter		
170107	Gemische aus Beton, Ziegeln, Fliesen und Keramik mit Ausnahme derjenigen, die unter 17 01 06 fallen	32 601	31 837
170504	Boden und Steine mit Ausnahme derjenigen, die unter 17 05 03 fallen	103 852	98 702
19	Abfälle aus Abfallbehandlungsanlagen, öffentlichen Abwasserbehandlungsanlagen sowie der Aufbereitung von Wasser für den menschlichen Gebrauch und Wasser für industrielle Zwecke	72 174	69 068
	darunter		
190802	Sandfangrückstände	13 940	13 940
191212	sonstige Abfälle (einschließlich Materialmischungen) aus der mechanischen Behandlung von Abfällen mit Ausnahme derjenigen, die unter 19 12 11 fallen	5 764	5 764
191302	feste Abfälle aus der Sanierung von Böden mit Ausnahme derjenigen, die unter 19 13 01 fallen	42 180	42 180
20	Siedlungsabfälle (Haushaltsabfälle und ähnliche gewerbliche und industrielle Abfälle sowie Abfälle aus Einrichtungen), einschließlich getrennt gesammelter Fraktionen	60 732	60 732
	darunter		
200301	gemischte Siedlungsabfälle	59 732	59 732
20030100	Siedlungsabfälle nicht differenzierbar	5 732	5 732
20030102	Hausmüllähnliche Gewerbeabfälle	54 000	54 000
	Insgesamt	292 979	281 856

1) Ohne besonders überwachungsbedürftige Abfälle, die über das Begleitscheinverfahren angeliefert wurden.

12. Abfallaufkommen der Betriebe mit eigenen Abfallbehandlungs- oder Entsorgungsanlagen 2002  
nach Wirtschaftszweigen und Art der Entsorgung<sup>1)</sup>

WZ	Wirtschaftszweig	Betriebe	Abfallaufkommen			
			insgesamt	darunter in eigenen Anlagen entsorgt		
				zusammen	abgelagert auf eigenen Deponien	verbrannt in eigenen Abfallverbrennungs-/ Feuerungsanlagen
Anzahl	Tonnen					
	Insgesamt	101	1 882 344	957 384	169 043	788 341
	darunter					
D	Verarbeitendes Gewerbe	92	1 831 496	919 204	131 447	787 757
	darunter					
DA	Ernährungsgewerbe und Tabakverarbeitung	3	116 979	22 994	2 000	20 994
DD	Holzgewerbe (ohne Herstellung von Möbeln)	17	95 888	51 094	-	51 094
DE	Papier-, Verlags- und Druckgewerbe	7	144 082	83 565	-	83 565
DG	Chemische Industrie	7	1 067 704	670 672	116 883	553 789
DH	Herstellung von Gummi- und Kunststoffwaren	7	10 647	1 219	1 216	3
DI	Glasgewerbe, Keramik, Verarbeitung von Steinen und Erden	8	75 294	62 492	-	62 492
DJ	Metallerzeugung und -bearbeitung, Herstellung von Metallerzeugnissen	13	206 680	13 773	11 348	2 425
DK/DM	Maschinenbau, Fahrzeugbau	7	89 925	880	-	880
DN	Herstellung von Möbeln, Schmuck, Musikinstrumenten, Sportgeräten, Spielwaren und sonstigen Erzeugnissen; Recycling	21	24 117	12 515	-	12 515
F	Baugewerbe	4	49 392	37 680	37 596	84

1) Ohne besonders überwachungsbedürftige Abfälle, die über das Begleitscheinverfahren angeliefert wurden.

13. Abfallaufkommen der Betriebe mit eigenen Abfallbehandlungs- oder Entsorgungsanlagen 2002  
nach Abfallarten und Art der Entsorgung<sup>1)</sup>

Abfallschlüssel (EAV)	Abfallart	Insgesamt	Darunter in eigenen Anlagen entsorgt		
			zusammen	abgelagert auf eigenen Deponien	verbrannt in eigenen Abfallverbrennungs-/ Feuerungsanlagen
			Tonnen		
	Insgesamt	1 882 344	957 384	169 043	788 341
	besonders überwachungsbedürftige Abfälle	156 221	147 053	8 104	138 949
	nicht besonders überwachungsbedürftige Abfälle	1 726 123	810 331	160 939	649 392
	darunter				
02	Abfälle aus Landwirtschaft, Gartenbau, Teichwirtschaft, Forstwirtschaft, Jagd und Fischerei sowie der Herstellung und Verarbeitung von Nahrungsmitteln	110 438	22 994	2 000	20 994
03	Abfälle aus der Holzbearbeitung und der Herstellung von Platten, Möbeln, Zellstoffen, Papier und Pappe	244 805	173 079	-	173 079
0301	Abfälle aus der Holzbearbeitung und der Herstellung von Platten und Möbeln	98 616	63 156	-	63 156
0303	Abfälle aus der Herstellung und Verarbeitung von Zellstoff, Papier, Karton und Pappe	146 189	109 923	-	109 923
06	Abfälle aus anorganisch-chemischen Prozessen	58 726	16 908	16 574	334
07	Abfälle aus organisch-chemischen Prozessen	142 878	127 197	95	127 102
10	Abfälle aus thermischen Prozessen	35 385	5 524	5 523	1
12	Abfälle aus Prozessen der mechanischen Formgebung sowie der physikalischen und mechanischen Oberflächenbearbeitung von Metallen und Kunststoffen	270 939	3 060	822	2 238
	darunter				
120101	Eisenfeil- und -drehspäne	186 253	-	-	-

1) Ohne besonders überwachungsbedürftige Abfälle, die über das Begleitscheinverfahren angeliefert wurden.

noch: 13. Abfallaufkommen der Betriebe mit eigenen Abfallbehandlungs- oder Entsorgungsanlagen 2002  
nach Abfallarten und Art der Entsorgung<sup>1)</sup>

Abfall- schlüssel (EAV)	Abfallart	Insgesamt	Darunter in eigenen Anlagen entsorgt		
			zusammen	abgelagert auf eigenen Deponien	verbrannt in eigenen Abfall- verbrennungs-/ Feuerungsanlagen
Tonnen					
13	Ölabfälle und Abfälle aus flüssigen Brennstoffen	367	367	-	367
15	Verpackungsabfall, Aufsaugmassen, Wischtücher, Filtermaterialien und Schutzkleidung (a. n. g.)	40 577	23 809	401	23 408
16	Abfälle, die nicht anderswo im Verzeichnis aufgeführt sind	36 790	23 504	2 391	21 113
17	Bau- und Abbruchabfälle (einschließlich Aushub von verunreinigten Standorten) darunter	409 227	129 926	128 246	1 680
170504	Boden und Steine mit Ausnahme derjenigen, die unter 17 05 03 fallen	221 105	91 070	91 070	-
19	Abfälle aus Abfallbehandlungsanlagen, öffentlichen Abwasserbehandlungsanlagen sowie der Aufbereitung von Wasser für den menschlichen Gebrauch und Wasser für industrielle Zwecke darunter	473 147	427 840	12 549	415 291
1908	Abfälle aus Abwasserbehandlungsanlagen a. n. g.	429 235	427 184	12 072	415 112
20	Siedlungsabfälle (Haushaltsabfälle und ähnliche gewerbliche und industrielle Abfälle sowie Abfälle aus Einrichtungen), einschließlich getrennt gesammelter Fraktionen	55 344	359	352	7

1) Ohne besonders überwachungsbedürftige Abfälle, die über das Begleitscheinverfahren angeliefert wurden.

14. Behandelte Abfälle 2002 nach Art der Behandlung<sup>1)</sup>

Art der Behandlung	Insgesamt	Aus eigenen Betrieben	Von Dritten übernommen
Behandlungsanlagen für Abfälle zur Verwertung	234 322	98 793	135 529
Rückgewinnung / Regenerierung von Lösemitteln	46 374	45 012	1 362
Rückgewinnung organischer Stoffe, die nicht als Lösemittel verwendet werden	48 143	21 995	26 148
Rückgewinnung von Metallen und Metallverbindungen	24 842	11 578	13 264
Rückgewinnung anderer anorganischer Stoffe	77 956	11 785	66 171
Regenerierung von Säuren oder Basen	-	-	-
Wiedergewinnung von Bestandteilen, die der Bekämpfung der Verunreinigung dienen	-	-	-
Wiedergewinnung von Katalysatorenbestandteilen	-	-	-
Altölraffination oder andere Wiederverwendungsmöglichkeiten von Altöl	5 789	5 789	-
Kompostierung	202	202	-
sonstige Verfahren	31 016	2 432	28 584
Behandlungsanlagen für Abfälle zur Beseitigung	21 888	21 885	3
chemisch / physikalische Behandlungsanlagen	13 285	13 282	3
einstufige Behandlung	13 285	13 282	3
Emulsionsspaltung	278	278	-
Destillation und Verdampfung, Entwässerung	4 074	4 074	-
Neutralisation und Entgiftung	-	-	-
sonstige einstufige Behandlung	8 933	8 930	3
mehrstufige/kombinierte Behandlung	-	-	-
andere Behandlungsanlagen (z.B. mechanische oder biologische Behandlung)	8 603	8 603	-
Insgesamt	256 210	120 678	135 532

1) Ohne besonders überwachungsbedürftige Abfälle, die über das Begleitscheinverfahren angeliefert wurden.

### 15. Behandelte Abfälle 2002 nach Abfallarten und Art der Behandlung<sup>1)</sup>

Abfall- schlüssel (EAV)	Abfallart	Insgesamt	Aus eigenen	Von Dritten
			Betrieben	übernommen
		Tonnen		
Behandlung zur Verwertung				
	Insgesamt	234 322	98 793	135 529
	besonders überwachungsbedürftige Abfälle	77 027	62 400	14 627
	nicht besonders überwachungsbedürftige Abfälle	157 295	36 393	120 902
	darunter			
03	Abfälle aus der Holzbearbeitung und der Herstellung von Platten, Möbeln, Zellstoffen, Papier und Pappe	45 633	19 485	26 148
06	Abfälle aus anorganisch-chemischen Prozessen	2 550	297	2 253
07	Abfälle aus organisch-chemischen Prozessen	45 748	44 386	1 362
10	Abfälle aus thermischen Prozessen	61 573	15 825	45 748
11	Abfälle aus der chemischen Oberflächenbearbeitung und Beschichtung von Metallen und anderen Werkstoffen; Nichteisen-Hydrometallurgie	5 701	5 701	-
12	Abfälle aus Prozessen der mechanischen Formgebung sowie der physikalischen und mechanischen Oberflächenbearbeitung von Metallen und Kunststoffen	9 595	9 595	-
15	Verpackungsabfall, Aufsaugmassen, Wischtücher, Filtermaterialien und Schutzkleidung (a. n. g.)	28 000	-	28 000
16	Abfälle, die nicht anderswo im Verzeichnis aufgeführt sind	32 808	952	31 856
Behandlung zur Beseitigung				
	Insgesamt	21 888	21 885	3
	besonders überwachungsbedürftige Abfälle	12 061	12 061	-
	nicht besonders überwachungsbedürftige Abfälle	9 827	9 824	3
	darunter			
07	Abfälle aus organisch-chemischen Prozessen	6 360	6 360	-
13	Ölabfälle und Abfälle aus flüssigen Brennstoffen (außer Speiseöle und Ölabfälle, die unter 05, 12 und 19 fallen)	1 602	1 602	-
16	Abfälle, die nicht anderswo im Verzeichnis aufgeführt sind	2 425	2 425	-
17	Bau- und Abbruchabfälle (einschließlich Aushub von verunreinigten Standorten)	8 834	8 834	-
19	Abfälle aus Abfallbehandlungsanlagen, öffentlichen Abwasserbehandlungsanlagen sowie der Aufbereitung von Wasser für den menschlichen Gebrauch und Wasser für industrielle Zwecke	1 505	1 502	3

1) Ohne besonders überwachungsbedürftige Abfälle, die über das Begleitscheinverfahren angeliefert wurden.

### 16. Behandelte Abfälle 2002 nach Wirtschaftszweigen und Art der Behandlung<sup>1)</sup>

WZ	Wirtschaftszweig	Insgesamt	Aus eigenen	Von Dritten
			Betrieben	übernommen
		Tonnen		
Behandlung zur Verwertung				
	Insgesamt	234 322	98 793	135 529
	darunter			
D	Verarbeitendes Gewerbe	232 758	98 591	134 167
	darunter			
DD	Holzgewerbe (ohne Herstellung von Möbeln)	45 688	19 540	26 148
DG	Chemische Industrie	41 423	41 422	1
DH	Herstellung von Gummi- und Kunststoffwaren	4 244	3 661	583
DI	Glasgewerbe, Keramik, Verarbeitung von Steinen und Erden	79 452	13 281	66 171
DJ	Metallerzeugung und -bearbeitung, Herstellung von Metallerzeugnissen	37 607	9 490	28 117
DM	Fahrzeugbau	5 957	5 957	-
DN	Herstellung von Möbeln, Schmuck, Musikinstrumenten, Sportgeräten, Spielwaren und sonstigen Erzeugnissen; Recycling	17 640	4 493	13 147
Behandlung zur Beseitigung				
	Insgesamt	21 888	21 885	3
D	Verarbeitendes Gewerbe	21 888	21 885	3
	darunter			
DG	Chemische Industrie	20 472	20 469	3
DJ	Metallerzeugung und -bearbeitung, Herstellung von Metallerzeugnissen	1 141	1 141	-

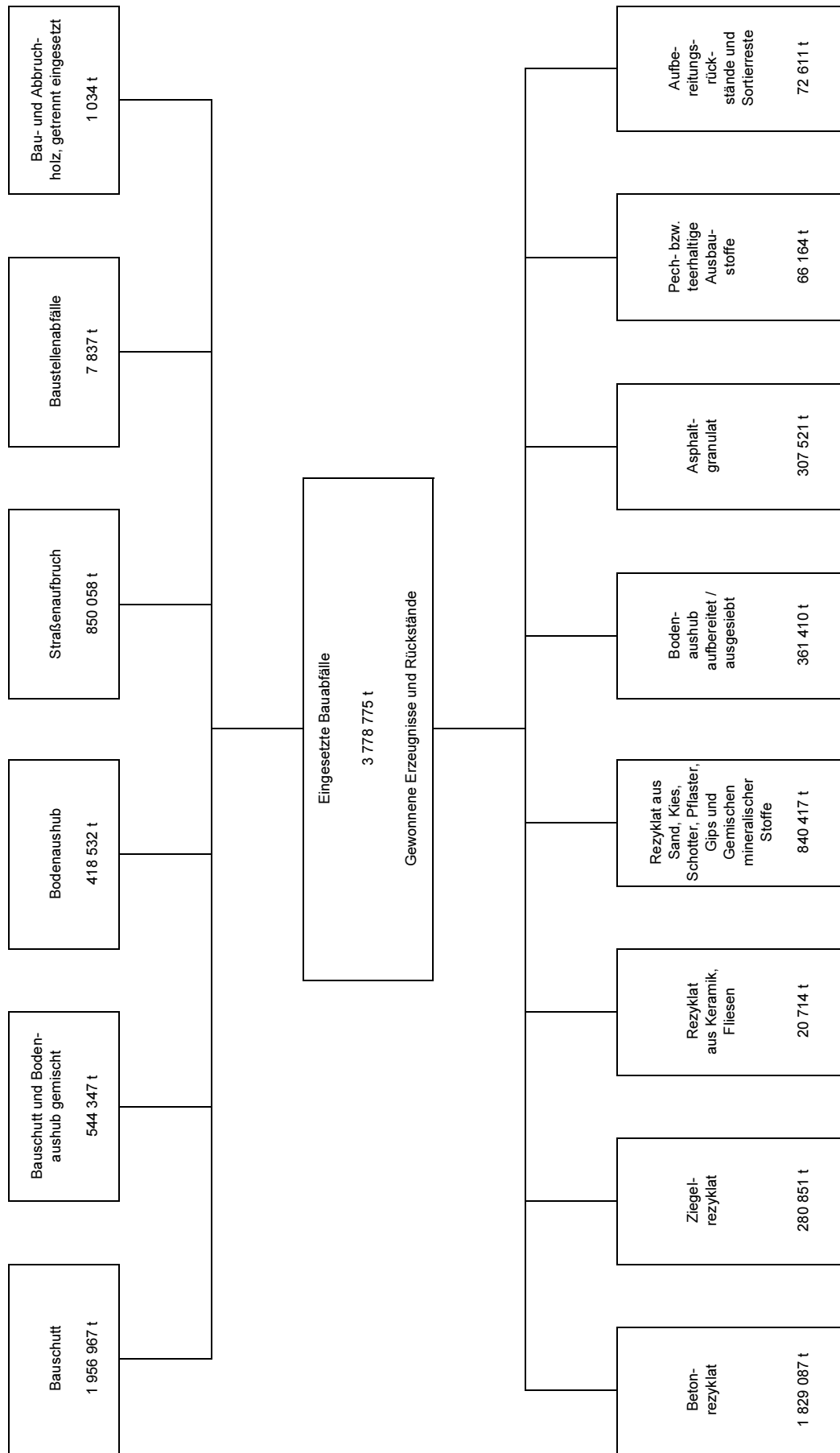
1) Ohne besonders überwachungsbedürftige Abfälle, die über das Begleitscheinverfahren angeliefert wurden.

17. Bauschuttzubereitungsanlagen, eingesetzte Stoffe und gewonnene Erzeugnisse 2002  
nach Anlage- und Stoffarten

Berichtsmerkmal	Anlagen <sup>1)</sup>			Eingesetzte Stoffe / gewonnene Erzeugnisse		
	insgesamt	stationäre	mobile / semimobile	insgesamt	in / aus	
					stationären	mobilen / semimobilen
	Anzahl			Tonnen		
Eingesetzte Bauabfälle insgesamt	165	53	112	3 778 775	1 955 067	1 823 708
Bauschutt	121	44	77	1 956 967	902 850	1 054 117
Bauschutt und Bodenaushub gemischt	50	20	30	544 347	407 074	137 273
Bodenaushub	63	26	37	418 532	297 586	120 946
Straßenaufbruch	85	34	51	850 058	344 972	505 086
Baustellenabfälle	16	9	7	7 837	1 865	5 972
Bau- und Abbruchholz, getrennt eingesetzt	9	5	4	1 034	720	314
Gewonnene Erzeugnisse und Stoffe insgesamt	165	53	112	3 706 164	1 906 270	1 799 894
Betonrezyklat (aus Bauschutt, Straßenaufbruch)	126	42	84	1 829 087	777 058	1 052 029
für Betonzuschlag	3	1	2	53 017	10 000	43 017
aufbereitet zum Einsatz im Straßen- und Wegebau	97	34	63	1 125 240	584 355	540 885
aufbereitet zum Einsatz im sonstigen Erdbau (einschließlich Verfüllung, Lärmschutz)	60	14	46	550 716	150 621	400 095
aufbereitet für sonstige Zwecke	21	7	14	100 114	32 082	68 032
Ziegelrezyklat (aus Bauschutt)	41	14	27	280 851	124 343	156 508
aufbereitet zum Einsatz im Straßen- und Wegebau	21	7	14	112 065	68 188	43 877
aufbereitet zum Einsatz im sonstigen Erdbau (einschließlich Verfüllung, Lärmschutz)	24	6	18	151 534	50 773	100 761
aufbereitet für sonstige Zwecke	10	4	6	17 252	5 382	11 870
Rezyklat aus Keramik, Fliesen (aus Bauschutt)	12	4	8	20 714	13 869	6 845
Rezyklat aus Sand, Kies, Schotter, Pflaster, Gips und Gemischen mineralischer Stoffe	68	23	45	840 417	619 133	221 284
aufbereitet zum Einsatz im Straßen- und Wegebau	45	18	27	450 236	336 067	114 169
aufbereitet zum Einsatz im sonstigen Erdbau	41	13	28	364 145	274 847	89 298
aufbereitet für sonstige Zwecke	10	4	6	26 036	8 219	17 817
Bodenaushub aufbereitet / ausgesiebt	60	25	35	361 410	249 129	112 281
Asphaltgranulat	41	13	28	307 521	89 658	217 863
zur Wiederverwendung als Heißmischgut im Straßenbau	12	2	10	183 790	32 714	151 076
zur Wiederverwertung im Straßen- und Wegebau (nicht als Heißmischgut)	33	10	23	122 230	56 234	65 996
zur sonstigen Verwertung	2	1	1	1 501	710	791
Pech- bzw. teerhaltige Ausbaustoffe	10	4	6	66 164	33 080	33 084
aufbereitet und eingebaut im Kalteinbauverfahren	10	4	6	65 959	32 875	33 084
aufbereitet zur sonstigen Verwertung	1	1	-	205	205	-
Stoffe, überwiegend aus der Sortierung	79	29	50	72 611	48 797	23 814
davon:						
Holz	40	18	22	3 121	1 227	1 894
Papier, Pappe, Karton	21	9	12	377	257	120
PVC, PVC-Folien	27	11	16	1 374	175	1 199
andere Kunststoffstoffe und Kunststoffgemische	23	7	16	621	419	202
Metallschrott, eisenhaltig	59	23	36	22 382	12 270	10 112
NE-Metalle	12	5	7	2 583	2 153	430
Sonstige	38	17	21	42 153	32 296	9 857
davon:						
abgegeben zur Abfallbeseitigung	32	11	21	13 726	7 283	6 443
abgegeben zur Abfallverwertung	70	26	44	58 885	41 514	17 371

1) Mehrfachzählungen möglich.

Eingesetzte Stoffe und gewonnene Erzeugnisse in Bauschutttaufbereitungsanlagen 2002



18. Aufbereitung und Verwertung von Ausbauasphalt in Asphaltmischanlagen 2002  
nach ausgewählten Wirtschaftszweigen

Wirtschaftszweig	Anlagen			Aufbereiteter Ausbauasphalt		
	insgesamt	stationäre	mobile / semimobile	insgesamt	in / aus	
					stationären	mobilen / semimobilen
	Anlagen			Anlagen		
Anzahl			Tonnen			
Insgesamt	59	37	22	548 630	300 707	247 923
darunter						
Gewinnung von Steinen und Erden, sonstiger Bergbau	22	.	.	164 638	147 797	16 841
Glasgewerbe, Keramik, Verarbeitung von Steinen und Erden	15	.	.	122 951	118 651	4 300
Baugewerbe	21	4	17	193 499	34 259	159 240

19. Aufbereitung und Verwertung von Ausbauasphalt in Asphaltmischanlagen 2002 nach Art der Aufbereitung

Art der Aufbereitung	Anlagen <sup>1)</sup>			Aufbereiteter Ausbauasphalt		
	insgesamt	stationäre	mobile / semimobile	insgesamt	in / aus	
					stationären	mobilen / semimobilen
	Anlagen			Anlagen		
Anzahl			Tonnen			
Heißmischgut für den Straßen- und Wegebau	52	33	19	338 056	246 141	91 915
Granulat	7	.	.	31 230	26 930	4 300
Kaltrecycling	23	5	18	179 344	27 636	151 708
Insgesamt	59	37	22	548 630	300 707	247 923

1) Mehrfachzählungen möglich.

20. Verwertung von Abfällen in übertägigen Abbaustätten 2002 nach ausgewählten Abfallarten<sup>1)</sup>

Abfall- schlüssel (EAV)	Abfallart	Abbaustätten <sup>2)</sup>	Abfallmengen
		Anzahl	Tonnen
	Insgesamt	146	4 996 564
	darunter		
170101	Beton	15	61 933
170102	Ziegel	6	2 161
170107	Gemische aus Beton, Ziegeln, Fliesen und Keramik	10	66 769
170302	Bitumengemische	5	4 287
170504	Boden und Steine	142	4 756 311
170802	Baustoffe auf Gipsbasis	4	18 861
170904	gemischte Bau- und Abbruchabfälle	10	63 218

1) Ohne besonders überwachungsbedürftige Abfälle, die über das Begleitscheinverfahren angeliefert wurden. - 2) Mehrfachzählungen möglich.

## 21. Herkunft und Verbrauch von Altglas in der Glasindustrie 2002 nach Sorten

Altglassorte	Betriebe <sup>1)</sup>	Bezogenes Altglas			Verbrauch von Altglas (im Produktionsprozess eingesetztes Altglas)
		insgesamt	aus dem		
			Inland	Ausland	
Anzahl	Tonnen				
Farblich getrenntes Glas, Mischglas	3	265 846	265 787	59	234 300
Flach- und Spezialglas	4	74 642	72 644	1 998	74 208
Insgesamt	5	340 488	338 431	2 057	308 508

1) Mehrfachzählungen möglich.

## 22. Herkunft und Verbrauch von Altpapier in der Papierindustrie 2002 nach Sorten

Altpapiersorte [Sorten - Nummer] <sup>1)</sup>	Betriebe <sup>2)</sup>	Bezug von Altpapier				Verbrauch des Altpapiers (im Produktionsprozess eingesetztes Altpapier)
		insgesamt	aus der Abfall- einsammlung / -sortierung, vom Altpapierhandel	direkt vom gewerblichen Abfallerzeuger (Druckindustrie etc.)	Direktimport	
Anzahl						
Untere Sorten	9	413 811	401 851	4 160	7 800	406 392
Unsortiertes gemischtes Altpapier, unerwünschte Stoffe entfernt [1.01]	.	1 100	1 100	-	-	1 100
Sortiertes gemischtes Altpapier [1.02]	8	289 232	285 078	4 154	-	284 599
Graukarton [1.03]	4	9 171	9 021	6	144	9 482
Kaufhausaltpapier [1.04]	5	95 278	95 122	-	156	92 181
Alte Wellpappe-Verpackungen [1.05]	.	10	10	-	-	10
Telefonbücher [1.07]	.	10	10	-	-	10
Illustrierte und Zeitungen [1.06, 1.06.01, 1.08, 1.09, 1.10]	.	4 010	4 010	-	-	4 010
Deinkingware [1.11]	.	15 000	7 500	-	7 500	15 000
Mittlere Sorten	3	83 604	83 604	-	-	83 816
Weißer Späne (leicht oder stark bedruckt) [2.03, 2.03.01, 2.04, 2.04.01]	.	4 000	4 000	-	-	4 000
Sortiertes Büroaltpapier / Bunte Akten [2.05, 2.06]	3	74 604	74 604	-	-	74 816
Bunte Illustrierte [2.08]	.	5 000	5 000	-	-	5 000
Bessere Sorten	7	176 653	73 866	41 400	61 387	175 163
Späne (hellbunte und weiße) [3.01, 3.02, 3.03, 3.04, 3.17, 3.18, 3.18.01]	6	8 298	2 011	3 035	3 252	8 295
Weißer Akten, Geschäftsformulare, Endlosformulare (holzfrei) [3.05, 3.06, 3.07]	3	33 736	18 991	-	14 745	34 196
Multidruck [3.10]	.	72 735	-	38 365	34 370	70 843
Weißer mehrlagiger Karton (Chromersatzkarton) [3.11, 3.12, 3.13]	.	42 958	34 058	-	8 900	42 784
Weißes Zeitungsdruckpapier, gestrichenes und ungestrichenes Papier [3.14, 3.15, 3.15.01, 3.16]	3	18 926	18 806	-	120	19 045
Krafthaltige Sorten	4	157 926	155 526	2 400	-	157 273
Neue Späne aus Wellpappe, unbenutzte Wellpappe [4.01, 4.01.01, 4.01.02]	.	12 083	9 683	2 400	-	12 217
Gebrauchte Kraftwellpappe [4.02, 4.03]	4	145 843	145 843	-	-	145 056
Sondersorten	.	3 078	683	346	2 049	3 053
Übrige Sondersorten und Papiere, Altpapier gemischt [5.01, 5.07 u.a.]	.	3 078	683	346	2 049	3 053
Insgesamt	12	835 072	715 530	48 306	71 236	825 697

1) Liste der deutschen Standardsorten und ihrer Qualitäten (vdp, bvse, BDE), Stand: Juli 2000. - 2) Mehrfachzählungen möglich.



## 23. Aufarbeitung und stoffliche Verwertung von Altkunststoffen 2002

### 23.1 Betriebe nach Anlagearten und ausgewählten Wirtschaftszweigen

Wirtschaftszweig	Ins- gesamt	Mit Anlagen zur <sup>1)</sup>						
		Aufarbeitung				integrier- ten Aufar- beitung und werk- stofflichen Verwertung	werk- stofflichen Verwertung <sup>2)</sup>	rohstoff- lichen Ver- wertung
		zusammen	eingesetzte Verfahren					
			Zerkleinern	Waschen und Trocknen	Agglo- merieren und Regranu- lieren			
Insgesamt	36	36	33	6	17	7	15	1
darunter								
Herstellung von Kunststoffwaren	20	20	19	3	9	3	13	-
Recycling von nichtmetallischen Altmaterialien und Reststoffen	8	8	8	2	4	1	2	-

1) Mehrfachzählungen möglich. - 2) Betriebe, die Altkunststoffe im Produktionsprozess einsetzen und über getrennte Anlagen zur Aufarbeitung verfügen.

### 23.2 Herkunft der eingesetzten Altkunststoffe <sup>1)</sup> nach ausgewählten Wirtschaftszweigen

Wirtschaftszweig	Betriebe	Eingesetzte Altkunststoffe				
		insgesamt	Inland	Ausland		
				zusammen	Länder der Euro- päischen Union	übriges Ausland
Anzahl	Tonnen					
Insgesamt	36	132 582	126 970	5 612	4 074	1 538
darunter						
Herstellung von Kunststoffwaren	20	30 126	27 689	2 437	2 184	253
Recycling von nichtmetallischen Altmaterialien und Reststoffen	8	78 602	76 818	1 784	728	1 056

1) In Aufarbeitungsanlagen sowie in integrierten Anlagen zur Aufarbeitung und werkstofflichen Verwertung.

### 23.3 Aufarbeitung und werkstoffliche Verwertung von Altkunststoffen nach eingesetzten Verfahren, Herkunft und Stoffarten

Altkunststoffart	Aufarbeitung <sup>1)</sup>				Werkstoffliche Verwertung <sup>2)</sup>	
	Betriebe <sup>3)</sup>	eingesetzte Altkunststoffe			Betriebe <sup>3)</sup>	eingesetzte Altkunst- stoffe
		insgesamt	darunter aus der			
			Pro- duktion <sup>4)</sup>	Einsamm- lung und Sortierung von Ver- packungen		
Anzahl	Tonnen			Anzahl	Tonnen	
Thermoplaste	30	58 783	30 986	19 057	13	9 051
Polyethylen niederer Dichte, Weich-PE (PE-LD / LLD)	8	16 764	2 884	13 150	.	1 095
Polyethylen hoher Dichte, Hart-PE (PE-HD)	6	5 698	2 013	2 700	.	2 547
Polypropylen (PP)	7	22 424	13 619	2 530	.	130
Polystyrol / expandierbares Polystyrol / hochschlagzähes Polystyrol (PS / EPS / HIPS)	7	1 406	1 391	15	.	198
Polyvinylchlorid weichmacherfrei (PVC-U)	8	5 362	5 133	-	5	3 897
Polyvinylchlorid weichmacherhaltig (PVC-P)	4	422	372	-	.	322
Acrylnitril-Butadien-Styrol / Styrol-Acrylnitril (ABS / SAN)	4	497	457	-	-	-
Polymethylmethacrylat (PMMA)	4	206	203	-	.	450
Polyethylenterephthalat / Polybutylenterephthalat (PET / PBT)	4	824	112	662	-	-
Polyoxymethylen (POM)	5	355	345	-	.	22
Polycarbonat (PC)	5	135	120	-	.	140
Polyamid (PA)	8	4 208	4 158	-	.	250
Thermoplastische Polyurethane (TPU)	-	-	-	-	-	-
Sonstige	4	482	179	-	-	-
Duroplaste	.	197	197	-	.	177
Polyurethane, vernetzt (PUR)	.	20	20	-	-	-
Sonstige	.	177	177	-	-	177
Elastomere	.	10	-	-	-	-
Gemischte Kunststoffe	5	73 592	107	73 460	.	8 593
Insgesamt	36	132 582	31 290	92 517	15	17 821

1) Einschließlich integrierte Aufarbeitung mit werkstofflicher Verwertung. - 2) Ohne integrierte Aufarbeitung mit werkstofflicher Verwertung. - 3) Mehrfachzählungen möglich. - 4) Zugelieferte und eigene Produktionsabfälle, soweit sie die Produktionslinie verlassen haben.

## Abfallkatalog auf Basis des Europäischen Abfallverzeichnisses 2002

<b>01</b>	<b>Abfälle, die beim Aufsuchen, Ausbeuten und Gewinnen sowie bei der physikalischen und chemischen Behandlung von Bodenschätzen entstehen</b>	010499	Abfälle a. n. g.	020299	Abfälle a. n. g.
		<b>0105</b>	<b>Bohrschlämme und andere Bohrabfälle</b>	<b>0203</b>	<b>Abfälle aus der Zubereitung und Verarbeitung von Obst, Gemüse, Getreide, Speiseölen, Kakao, Kaffee, Tee und Tabak, aus der Konservenherstellung, der Herstellung von Hefe- und Hefeextrakt sowie der Zubereitung und Fermentierung von Melasse</b>
		010504	Schlämme und Abfälle aus Süßwasserbohrungen		
		010505*	öhlhaltige Bohrschlämme und -abfälle		
<b>0101</b>	<b>Abfälle aus dem Abbau von Bodenschätzen</b>	010506*	Bohrschlämme und andere Bohrabfälle, die gefährliche Stoffe enthalten		
010101	Abfälle aus dem Abbau von metallhaltigen Bodenschätzen	010507	barythaltige Bohrschlämme und -abfälle mit Ausnahme derjenigen, die unter 01 05 05 und 01 05 06 fallen	020301	Schlämme aus Wasch-, Reinigungs-, Schäl-, Zentrifugier- und Abtrennprozessen
010102	Abfälle aus dem Abbau von nichtmetallhaltigen Bodenschätzen	010508	chloridhaltige Bohrschlämme und -abfälle mit Ausnahme derjenigen, die unter 01 05 05 und 01 05 06 fallen	020302	Abfälle von Konservierungsstoffen
		010599	Abfälle a. n. g.	020303	Abfälle aus der Extraktion mit Lösemitteln
<b>0103</b>	<b>Abfälle aus der physikalischen und chemischen Verarbeitung von metallhaltigen Bodenschätzen</b>			020304	für Verzehr oder Verarbeitung ungeeignete Stoffe
010304*	Säure bildende Aufbereitungsrückstände aus der Verarbeitung von sulfidischem Erz	<b>02</b>	<b>Abfälle aus Landwirtschaft, Gartenbau, Teichwirtschaft, Forstwirtschaft, Jagd und Fischerei sowie der Herstellung und Verarbeitung von Nahrungsmitteln</b>	020305	Schlämme aus der betriebseigenen Abwasserbehandlung
010305*	andere Aufbereitungsrückstände, die gefährliche Stoffe enthalten			020399	Abfälle a. n. g.
010306	Aufbereitungsrückstände mit Ausnahme derjenigen, die unter 01 03 04 und 01 03 05 fallen	<b>0201</b>	<b>Abfälle aus Landwirtschaft, Gartenbau, Teichwirtschaft, Forstwirtschaft, Jagd und Fischerei</b>	<b>0204</b>	<b>Abfälle aus der Zuckerherstellung</b>
010307*	andere, gefährliche Stoffe enthaltende Abfälle aus der physikalischen und chemischen Verarbeitung von metallhaltigen Bodenschätzen			020401	Rübenerde
010308	staubende und pulvrige Abfälle mit Ausnahme derjenigen, die unter 01 03 07 fallen	020101	Schlämme von Wasch- und Reinigungsvorgängen	020402	nicht spezifikationsgerechter Calciumcarbonatschlamm
010309	Rotschlamm aus der Aluminiumoxidherstellung mit Ausnahme von Rotschlamm, der unter 01 03 07 fällt	020102	Abfälle aus tierischem Gewebe	020403	Schlämme aus der betriebseigenen Abwasserbehandlung
010399	Abfälle a. n. g.	020103	Abfälle aus pflanzlichem Gewebe	020499	Abfälle a. n. g.
		020104	Kunststoffabfälle (ohne Verpackungen)	<b>0205</b>	<b>Abfälle aus der Milchverarbeitung</b>
<b>0104</b>	<b>Abfälle aus der physikalischen und chemischen Weiterverarbeitung von nichtmetallhaltigen Bodenschätzen</b>	020106	tierische Ausscheidungen, Gülle/Jauche und Stallmist (einschl. verdorbenes Stroh), Abwässer, getrennt gesammelt und extern behandelt	020501	für Verzehr oder Verarbeitung ungeeignete Stoffe
010407*	gefährliche Stoffe enthaltende Abfälle aus der physikalischen und chemischen Weiterverarbeitung von nichtmetallhaltigen Bodenschätzen	020107	Abfälle aus der Forstwirtschaft	020502	Schlämme aus der betriebseigenen Abwasserbehandlung
010408	Abfälle von Kies und Gesteinsbruch mit Ausnahme derjenigen, die unter 01 04 07 fallen	020108*	Abfälle von Chemikalien für die Landwirtschaft, die gefährliche Stoffe enthalten	020599	Abfälle a. n. g.
010409	Abfälle von Sand und Ton	020109	Abfälle von Chemikalien für die Landwirtschaft mit Ausnahme derjenigen, die unter 02 01 08 fallen	<b>0206</b>	<b>Abfälle aus der Herstellung von Back- und Süßwaren</b>
010410	staubende und pulvrige Abfälle mit Ausnahme derjenigen, die unter 01 04 07 fallen	020110	Metallabfälle	020601	für Verzehr oder Verarbeitung ungeeignete Stoffe
010411	Abfälle aus der Verarbeitung von Kali- und Steinsalz mit Ausnahme derjenigen, die unter 01 04 07 fallen	020199	Abfälle a. n. g.	020602	Abfälle von Konservierungsstoffen
010412	Aufbereitungsrückstände und andere Abfälle aus der Wäsche und Reinigung von Bodenschätzen mit Ausnahme derjenigen, die unter 01 04 07 und 01 04 11 fallen	<b>0202</b>	<b>Abfälle aus der Zubereitung und Verarbeitung von Fleisch, Fisch und anderen Nahrungsmitteln tierischen Ursprungs</b>	020603	Schlämme aus der betriebseigenen Abwasserbehandlung
010413	Abfälle aus Steinmetz- und -sägearbeiten mit Ausnahme derjenigen, die unter 01 04 07 fallen	020201	Schlämme von Wasch- und Reinigungsvorgängen	020699	Abfälle a. n. g.
		020202	Abfälle aus tierischem Gewebe	<b>0207</b>	<b>Abfälle aus der Herstellung von alkoholischen und alkoholfreien Getränken (ohne Kaffee, Tee und Kakao)</b>
		020203	für Verzehr oder Verarbeitung ungeeignete Stoffe	020701	Abfälle aus der Wäsche, Reinigung und mechanischen Zerkleinerung des Rohmaterials
		020204	Schlämme aus der betriebseigenen Abwasserbehandlung	020702	Abfälle aus der Alkoholdestillation
				020703	Abfälle aus der chemischen Behandlung
				020704	für Verzehr oder Verarbeitung ungeeignete Stoffe
				020705	Schlämme aus der betriebseigenen Abwasserbehandlung
				020799	Abfälle a. n. g.

## noch: Abfallkatalog auf Basis des Europäischen Abfallverzeichnisses 2002

<b>03</b>	<b>Abfälle aus der Holzbearbeitung und der Herstellung von Platten, Möbeln, Zellstoffen, Papier und Pappe</b>	040105	chromfreie Gerbereibrühe	050112*	säurehaltige Öle
		040106	chromhaltige Schlämme, insbesondere aus der betriebseigenen Abwasserbehandlung	050113	Schlämme aus der Kesselspeisewasseraufbereitung
		040107	chromfreie Schlämme, insbesondere aus der betriebseigenen Abwasserbehandlung	050114	Abfälle aus Kühlkolonnen
		040108	chromhaltige Abfälle aus gegerbtem Leder (Abschnitte, Schleifstaub, Falzspäne)	050115*	gebrauchte Filtertone
<b>0301</b>	<b>Abfälle aus der Holzbearbeitung und der Herstellung von Platten und Möbeln</b>	040109	Abfälle aus der Zurichtung und dem Finish	050116	schwefelhaltige Abfälle aus der Ölentschwefelung
030101	Rinden- und Korkabfälle	<b>0402</b>	<b>Abfälle aus der Textilindustrie</b>	050117	Bitumen
030104*	Sägemehl, Späne, Abschnitte, Holz, Spanplatten und Furniere, die gefährliche Stoffe enthalten			050199	Abfälle a. n. g.
030105	Sägemehl, Späne, Abschnitte, Holz, Spanplatten und Furniere mit Ausnahme derjenigen, die unter 03 01 04 fallen			<b>0506</b>	<b>Abfälle aus der Kohlepyrolyse</b>
030199	Abfälle a. n. g.			050601*	Säureteere
<b>0302</b>	<b>Abfälle aus der Holzkonservierung</b>	040209	Abfälle aus Verbundmaterialien (imprägnierte Textilien, Elastomer, Plastomer)	050603*	andere Teere
030201*	Halogenfreie organische Holzschutzmittel	040210	organische Stoffe aus Naturstoffen (z.B. Fette, Wachse)	050604	Abfälle aus Kühlkolonnen
030202*	chlororganische Holzschutzmittel	040214*	Abfälle aus dem Finish, die organische Lösungsmittel enthalten	050699	Abfälle a. n. g.
030203*	metallorganische Holzschutzmittel	040215	Abfälle aus dem Finish mit Ausnahme derjenigen, die unter 04 02 14 fallen	<b>0507</b>	<b>Abfälle aus Erdgasreinigung und -transport</b>
030204*	anorganische Holzschutzmittel	040216*	Farbstoffe und Pigmente, die gefährliche Stoffe enthalten	050701*	quecksilberhaltige Abfälle
030205*	andere Holzschutzmittel, die gefährliche Stoffe enthalten	040217	Farbstoffe und Pigmente mit Ausnahme derjenigen, die unter 04 02 16 fallen	050702	schwefelhaltige Abfälle
030299	Holzschutzmittel a. n. g.	040219*	Schlämme aus der betriebseigenen Abwasserbehandlung, die gefährliche Stoffe enthalten	050799	Abfälle a. n. g.
<b>0303</b>	<b>Abfälle aus der Herstellung und Verarbeitung von Zellstoff, Papier, Karton und Pappe</b>	040220	Schlämme aus der betriebseigenen Abwasserbehandlung mit Ausnahme derjenigen, die unter 04 02 19 fallen	<b>06</b>	<b>Abfälle aus anorganisch-chemischen Prozessen</b>
030301	Rinden- und Holzabfälle	040221	Abfälle aus unbehandelten Textilfasern	<b>0601</b>	<b>Abfälle aus Herstellung, Zubereitung, Vertrieb und Anwendung (HZVA) von Säuren</b>
030302	Sulfit Schlämme (aus der Rückgewinnung von Kochlaugen)	040222	Abfälle aus verarbeiteten Textilfasern	060101*	Schwefelsäure und schweflige Säure
030305	Deinking-Schlämme aus dem Papierrecycling	040299	Abfälle a. n. g.	060102*	Salzsäure
030307	mechanisch abgetrennte Abfälle aus der Auflösung von Papier- und Pappabfällen	<b>05</b>	<b>Abfälle aus der Erdölraffination, Erdgasreinigung und Kohlepyrolyse</b>	060103*	Flusssäure
030308	Abfälle aus dem Sortieren von Papier und Pappe für das Recycling	<b>0501</b>	<b>Abfälle aus der Erdölraffination</b>	060104*	Phosphorsäure und phosphorige Säure
030309	Kalkschlammabfälle	050102*	Entsalzungsschlämme	060105*	Salpetersäure und salpetrige Säure
030310	Faserabfälle, Faser-, Füller- und Überzugsschlämme aus der mechanischen Abtrennung	050103*	Bodenschlämme aus Tanks	060106*	andere Säuren
030311	Schlämme aus der betriebseigenen Abwasserbehandlung mit Ausnahme derjenigen, die unter 03 03 10 fallen	050104*	saure Alkylschlämme	060199	Abfälle a. n. g.
030399	Abfälle a. n. g.	050105*	verschüttetes Öl	<b>0602</b>	<b>Abfälle aus HZVA von Basen</b>
<b>04</b>	<b>Abfälle aus der Leder-Pelz- und Textilindustrie</b>	050106*	öhlhaltige Schlämme aus Betriebsvorgängen und Instandhaltung	060201*	Calciumhydroxid
<b>0401</b>	<b>Abfälle aus der Leder- und Pelzindustrie</b>	050107*	Säureteere	060203*	Ammoniumhydroxid
040101	Fleischabschabungen und Häuteabfälle	050108*	andere Teere	060204*	Natrium- und Kaliumhydroxid
040102	geäschertes Leimleder	050109*	Schlämme aus der betriebseigenen Abwasserbehandlung, die gefährliche Stoffe enthalten	060205*	andere Basen
040103*	Entfettungsabfälle, lösemittelhaltig, ohne flüssige Phase	050110	Schlämme aus der betriebseigenen Abwasserbehandlung mit Ausnahme derjenigen, die unter 05 01 09 fallen	060299	Abfälle a. n. g.
040104	chromhaltige Gerbereibrühe	050111*	Abfälle aus der Brennstoffreinigung mit Basen	<b>0603</b>	<b>Abfälle aus HZVA von Salzen, Salzlösungen und Metalloxiden</b>
				060311*	feste Salze und Lösungen, die Cyanid enthalten
				060313*	feste Salze und Lösungen, die Schwermetalle enthalten
				060314	feste Salze und Lösungen mit Ausnahme derjenigen, die unter 06 03 11 und 06 03 13 fallen
				060315*	Metalloxide, die Schwermetalle enthalten
				060316	Metalloxide mit Ausnahme derjenigen, die unter 06 03 15 fallen
				060399	Abfälle a. n. g.

## noch: Abfallkatalog auf Basis des Europäischen Abfallverzeichnisses 2002

<b>0604</b>	<b>Metallhaltige Abfälle mit Ausnahme derjenigen, die unter 06 03 fallen</b>	061099	Abfälle a. n. g.	070208*	andere Reaktions- und Destillationsrückstände
060403*	arsenhaltige Abfälle	<b>0611</b>	<b>Abfälle aus der Herstellung von anorganischen Pigmenten und Farbgebern</b>	070209*	halogenierte Filterkuchen, gebrauchte Aufsaugmaterialien
060404*	quecksilberhaltige Abfälle	061101	Reaktionsabfälle auf Calciumbasis aus der Titandioxidherstellung	070210*	andere Filterkuchen, gebrauchte Aufsaugmaterialien
060405*	Abfälle, die andere Schwermetalle enthalten	061199	Abfälle a. n. g.	070211*	Schlämme aus der betriebseigenen Abwasserbehandlung, die gefährliche Stoffe enthalten
060499	Abfälle a. n. g.	<b>0613</b>	<b>Abfälle aus anorganischen chemischen Prozessen a. n. g.</b>	070212	Schlämme aus der betriebseigenen Abwasserbehandlung mit Ausnahme derjenigen, die unter 07 02 11 fallen
<b>0605</b>	<b>Schlämme aus der betriebseigenen Abwasserbehandlung</b>	061301*	anorganische Pflanzenschutzmittel, Holzschutzmittel und andere Biozide	070213	Kunststoffabfälle
060502*	Schlämme aus der betriebseigenen Abwasserbehandlung, die gefährliche Stoffe enthalten	061302*	gebrauchte Aktivkohle (außer 06 07 02)	070214*	Abfälle von Zusatzstoffen, die gefährliche Stoffe enthalten
060503	Schlämme aus der betriebseigenen Abwasserbehandlung mit Ausnahme derjenigen, die unter 06 05 02 fallen	061303	Industrieruß	070215	Abfälle von Zusatzstoffen mit Ausnahme derjenigen, die unter 07 02 14 fallen
<b>0606</b>	<b>Abfälle aus HZVA von schwefelhaltigen Chemikalien, aus Schwefelchemie und Entschwefelungsprozessen</b>	061304*	Abfälle aus der Asbestverarbeitung	070216*	gefährliche Silicone enthaltende Abfälle
060602*	Abfälle, die gefährliche Sulfide enthalten	061305*	Ofen- und Kaminruß	070217	siliconhaltige Abfälle, andere als die in 07 02 16 genannten
060603	sulfidhaltige Abfälle mit Ausnahme derjenigen, die unter 06 06 02 fallen	061399	Abfälle a. n. g.	070299	Abfälle a. n. g.
060699	Abfälle a. n. g.	<b>07</b>	<b>Abfälle aus organisch-chemischen Prozessen</b>	<b>0703</b>	<b>Abfälle aus HZVA von organischen Farbstoffen und Pigmenten (außer 06 11)</b>
<b>0607</b>	<b>Abfälle aus HZVA von Halogenen und aus der Halogenchemie</b>	<b>0701</b>	<b>Abfälle aus Herstellung, Zubereitung, Vertrieb und Anwendung (HZVA) organischer Grundchemikalien</b>	070301*	wässrige Waschflüssigkeiten und Mutterlaugen
060701*	asbesthaltige Abfälle aus der Elektrolyse	070101*	wässrige Waschflüssigkeiten und Mutterlaugen	070303*	halogenorganische Lösemittel, Waschflüssigkeiten und Mutterlaugen
060702*	Aktivkohle aus der Chlorherstellung	070103*	halogenorganische Lösemittel, Waschflüssigkeiten und Mutterlaugen	070304*	andere organische Lösemittel, Waschflüssigkeiten und Mutterlaugen
060703*	quecksilberhaltige Bariumsulfatschlämme	070104*	andere organische Lösemittel, Waschflüssigkeiten und Mutterlaugen	070307*	halogenierte Reaktions- und Destillationsrückstände
060704*	Lösungen und Säuren, z.B. Kontaktsäure	070107*	halogenierte Reaktions- und Destillationsrückstände	070308*	andere Reaktions- und Destillationsrückstände
060799	Abfälle a. n. g.	070108*	andere Reaktions- und Destillationsrückstände	070309*	halogenierte Filterkuchen, gebrauchte Aufsaugmaterialien
<b>0608</b>	<b>Abfälle aus HZVA von Silizium und Siliziumverbindungen</b>	070109*	halogenierte Filterkuchen, gebrauchte Aufsaugmaterialien	070310*	andere Filterkuchen, gebrauchte Aufsaugmaterialien
060802*	gefährliche Chlorsilane enthaltende Abfälle	070110*	andere Filterkuchen, gebrauchte Aufsaugmaterialien	070311*	Schlämme aus der betriebseigenen Abwasserbehandlung, die gefährliche Stoffe enthalten
060899	Abfälle a. n. g.	070111*	Schlämme aus der betriebseigenen Abwasserbehandlung, die gefährliche Stoffe enthalten	070312	Schlämme aus der betriebseigenen Abwasserbehandlung mit Ausnahme derjenigen, die unter 07 03 11 fallen
<b>0609</b>	<b>Abfälle aus HZVA von phosphorhaltigen Chemikalien aus der Phosphorchemie</b>	070112	Schlämme aus der betriebseigenen Abwasserbehandlung mit Ausnahme derjenigen, die unter 07 01 11 fallen	070399	Abfälle a. n. g.
060902	phosphorhaltige Schlacke	070199	Abfälle a. n. g.	<b>0704</b>	<b>Abfälle aus HZVA von organischen Pflanzenschutzmitteln (außer 02 01 08 und 02 01 09), Holzschutzmitteln (außer 03 02) und anderen Bioziden</b>
060903*	Reaktionsabfälle auf Calciumbasis, die gefährliche Stoffe enthalten	<b>0702</b>	<b>Abfälle aus HZVA von Kunststoffen, synthetischem Gummi und Kunstfasern</b>	070401*	wässrige Waschflüssigkeiten und Mutterlaugen
060904	Reaktionsabfälle auf Calciumbasis mit Ausnahme derjenigen, die unter 06 09 03 fallen	070201*	wässrige Waschflüssigkeiten und Mutterlaugen	070403*	halogenorganische Lösemittel, Waschflüssigkeiten und Mutterlaugen
060999	Abfälle a. n. g.	070203*	halogenorganische Lösemittel, Waschflüssigkeiten und Mutterlaugen	070404*	andere organische Lösemittel, Waschflüssigkeiten und Mutterlaugen
<b>0610</b>	<b>Abfälle aus HZVA von stickstoffhaltigen Chemikalien aus der Stickstoffchemie und der Herstellung von Düngemitteln</b>	070204*	andere organische Lösemittel, Waschflüssigkeiten und Mutterlaugen	070407*	halogenierte Reaktions- und Destillationsrückstände
061002*	Abfälle, die gefährliche Stoffe enthalten	070207*	halogenierte Reaktions- und Destillationsrückstände		

## noch: Abfallkatalog auf Basis des Europäischen Abfallverzeichnisses 2002

070408*	andere Reaktions- und Destillationsrückstände	070611*	Schlämme aus der betriebseigenen Abwasserbehandlung, die gefährliche Stoffe enthalten	080118	Abfälle aus der Farb- oder Lackentfernung mit Ausnahme derjenigen, die unter 08 01 17 fallen
070409*	halogenierte Filterkuchen, gebrauchte Aufsaugmaterialien	070612	Schlämme aus der betriebseigenen Abwasserbehandlung mit Ausnahme derjenigen, die unter 07 06 11 fallen	080119*	wässrige Suspensionen, die Farben oder Lacke mit organischen Lösemitteln oder anderen gefährlichen Stoffen enthalten
070410*	andere Filterkuchen, gebrauchte Aufsaugmaterialien	070699	Abfälle a. n. g.	080120	wässrige Suspensionen, die Farben oder Lacke enthalten, mit Ausnahme derjenigen, die unter 08 01 19 fallen
070411*	Schlämme aus der betriebseigenen Abwasserbehandlung, die gefährliche Stoffe enthalten	<b>0707</b>	<b>Abfälle aus HZVA von Feinchemikalien und Chemikalien a. n. g.</b>	080121*	Farb- oder Lackentfernerabfälle
070412	Schlämme aus der betriebseigenen Abwasserbehandlung mit Ausnahme derjenigen, die unter 07 04 11 fallen	070701*	wässrige Waschflüssigkeiten und Mutterlaugen	080199	Abfälle a. n. g.
070413*	feste Abfälle, die gefährliche Stoffe enthalten	070703*	halogenorganische Lösemittel, Waschflüssigkeiten und Mutterlaugen	<b>0802</b>	<b>Abfälle aus HZVA anderer Beschichtungen (einschl. keramischer Werkstoffe)</b>
070499	Abfälle a. n. g.	070704*	andere organische Lösemittel, Waschflüssigkeiten und Mutterlaugen	080201	Abfälle von Beschichtungspulver
<b>0705</b>	<b>Abfälle aus HZVA von Pharmazeutika</b>	070707*	halogenierte Reaktions- und Destillationsrückstände	080202	wässrige Schlämme, die keramische Werkstoffe enthalten
070501*	wässrige Waschflüssigkeiten und Mutterlaugen	070708*	andere Reaktions- und Destillationsrückstände	080203	wässrige Suspensionen, die keramische Werkstoffe enthalten
070503*	halogenorganische Lösemittel, Waschflüssigkeiten und Mutterlaugen	070709*	halogenierte Filterkuchen, gebrauchte Aufsaugmaterialien	080299	Abfälle a. n. g.
070504*	andere organische Lösemittel, Waschflüssigkeiten und Mutterlaugen	070710*	andere Filterkuchen, gebrauchte Aufsaugmaterialien	<b>0803</b>	<b>Abfälle aus HZVA von Druckfarben</b>
070507*	halogenierte Reaktions- und Destillationsrückstände	070711*	Schlämme aus der betriebseigenen Abwasserbehandlung, die gefährliche Stoffe enthalten	080307	wässrige Schlämme, die Druckfarben enthalten
070508*	andere Reaktions- und Destillationsrückstände	070712	Schlämme aus der betriebseigenen Abwasserbehandlung mit Ausnahme derjenigen, die unter 07 07 11 fallen	080308	wässrige flüssige Abfälle, die Druckfarben enthalten
070509*	halogenierte Filterkuchen, gebrauchte Aufsaugmaterialien	070799	Abfälle a. n. g.	080312*	Druckfarbenabfälle, die gefährliche Stoffe enthalten
070510*	andere Filterkuchen, gebrauchte Aufsaugmaterialien	<b>08</b>	<b>Abfälle aus HZVA von Beschichtungen (Farben, Lacke, Email), Klebstoffen, Dichtmassen und Druckfarben</b>	080313	Druckfarbenabfälle mit Ausnahme derjenigen, die unter 08 03 12 fallen
070511*	Schlämme aus der betriebseigenen Abwasserbehandlung, die gefährliche Stoffe enthalten	<b>0801</b>	<b>Abfälle aus HZVA und Entfernung von Farben und Lacken</b>	080314*	Druckfarbenschlämme, die gefährliche Stoffe enthalten
070512	Schlämme aus der betriebseigenen Abwasserbehandlung mit Ausnahme derjenigen, die unter 07 05 11 fallen	080111*	Farb und Lackabfälle, die organische Lösemittel oder andere gefährliche Stoffe enthalten	080315	Druckfarbenschlämme mit Ausnahme derjenigen, die unter 08 03 14 fallen
070513*	feste Abfälle, die gefährliche Stoffe enthalten	080112	Farb und Lackabfälle mit Ausnahme derjenigen, die unter 08 01 11 fallen	080316*	Abfälle von Ätzlösungen
070514	feste Abfälle mit Ausnahme derjenigen, die unter 07 05 13 fallen	080113*	Farb- oder Lackschlämme, die organische Lösemittel oder andere gefährliche Stoffe enthalten	080317*	Tonerabfälle, die gefährliche Stoffe enthalten
070599	Abfälle a. n. g.	080114	Farb- oder Lackschlämme mit Ausnahme derjenigen, die unter 08 01 13 fallen	080318	Tonerabfälle mit Ausnahme derjenigen, die unter 08 03 17 fallen
<b>0706</b>	<b>Abfälle aus HZVA von Fetten, Schmierstoffen, Seifen, Waschmitteln, Desinfektionsmitteln und Körperpflegemitteln</b>	080115*	wässrige Schlämme, die Farben oder Lacke mit organischen Lösemitteln oder anderen gefährlichen Stoffen enthalten	080319*	Dispersionsöl
070601*	wässrige Waschflüssigkeiten und Mutterlaugen	080116	wässrige Schlämme, die Farben oder Lacke enthalten, mit Ausnahme derjenigen, die unter 08 01 15 fallen	080399	Abfälle a. n. g.
070603*	halogenorganische Lösemittel, Waschflüssigkeiten und Mutterlaugen	080117*	Abfälle aus der Farb- oder Lackentfernung, die organische Lösemittel oder andere gefährliche Stoffe enthalten	<b>0804</b>	<b>Abfälle aus HZVA von Klebstoffen und Dichtmassen (einschl. wasserabweisender Materialien)</b>
070604*	andere organische Lösemittel, Waschflüssigkeiten und Mutterlaugen			080409*	Klebstoff- und Dichtmassenabfälle, die organische Lösemittel oder andere gefährliche Stoffe enthalten
070607*	halogenierte Reaktions- und Destillationsrückstände			080410	Klebstoff- und Dichtmassenabfälle mit Ausnahme derjenigen, die unter 08 04 09 fallen
070608*	andere Reaktions- und Destillationsrückstände			080411*	Klebstoff- und dichtmassenhaltige Schlämme, die organische Lösemittel oder andere gefährliche Stoffe enthalten
070609*	halogenierte Filterkuchen, gebrauchte Aufsaugmaterialien			080412	Klebstoff- und dichtmassenhaltige Schlämme mit Ausnahme derjenigen, die unter 08 04 11 fallen
070610*	andere Filterkuchen, gebrauchte Aufsaugmaterialien			080413*	wässrige Schlämme, die Klebstoffe oder Dichtmassen mit organischen Lösemitteln oder anderen gefährlichen Stoffen enthalten

## noch: Abfallkatalog auf Basis des Europäischen Abfallverzeichnisses 2002

080414	wässrige Schlämme, die Klebstoffe oder Dichtmassen enthalten, mit Ausnahme derjenigen, die unter 08 04 13 fallen	100103	Filterstäube aus Torffeuerung und Feuerung mit (unbehandeltem) Holz	100210	Walzzunder
080415*	wässrige flüssige Abfälle, die Klebstoffe oder Dichtmassen mit organischen Lösemitteln oder anderen gefährlichen Stoffen enthalten	100104*	Filterstäube und Kesselstaub aus Öffeuerung	100211*	ölhaltige Abfälle aus der Kühlwasserbehandlung
080416	wässrige flüssige Abfälle, die Klebstoffe oder Dichtmassen enthalten, mit Ausnahme derjenigen, die unter 08 04 15 fallen	100105	Reaktionsabfälle auf Calciumbasis aus der Rauchgasentschwefelung in fester Form	100212	Abfälle aus der Kühlwasserbehandlung mit Ausnahme derjenigen, die unter 10 02 11 fallen
080417*	Harzöle	100107	Reaktionsabfälle auf Calciumbasis aus der Rauchgasentschwefelung in Form von Schlämmen	100213*	Schlämme und Filterkuchen aus der Abgasbehandlung, die gefährliche Stoffe enthalten
080499	Abfälle a. n. g.	100109*	Schwefelsäure	100214	Schlämme und Filterkuchen aus der Abgasbehandlung mit Ausnahme derjenigen, die unter 10 02 13 fallen
<b>0805</b>	<b>Nicht unter 08 aufgeführte Abfälle</b>	100113*	Filterstäube aus emulgierten, als Brennstoffe verwendeten Kohlenwasserstoffen	100215	andere Schlämme und Filterkuchen
080501*	Isocyanatabfälle	100114*	Rost- und Kesselasche, Schlacken und Kesselstaub aus der Abfallmitverbrennung, die gefährliche Stoffe enthalten	100299	Abfälle a. n. g.
<b>09</b>	<b>Abfälle aus der fotografischen Industrie</b>	100115	Rost- und Kesselasche, Schlacken und Kesselstaub aus der Abfallmitverbrennung mit Ausnahme derjenigen, die unter 10 01 14 fallen	<b>1003</b>	<b>Abfälle aus der thermischen Aluminium-Metallurgie</b>
<b>0901</b>	<b>Abfälle aus der fotografischen Industrie</b>	100116*	Filterstäube aus der Abfallmitverbrennung, die gefährliche Stoffe enthalten	100302	Anodenschrott
090101*	Entwickler und Aktivatorlösungen auf Wasserbasis	100117	Filterstäube aus der Abfallmitverbrennung mit Ausnahme derjenigen, die unter 10 01 16 fallen	100304*	Schlacken aus der Erstsammelze
090102*	Offsetdruckplatten-Entwicklerlösungen auf Wasserbasis	100118*	Abfälle aus der Abgasbehandlung, die gefährliche Stoffe enthalten	100305	Aluminiumoxidabfälle
090103*	Entwicklerlösungen auf Lösemittelbasis	100119	Abfälle aus der Abgasbehandlung mit Ausnahme derjenigen, die unter 10 01 05, 10 01 07 und 10 01 18 fallen	100308*	Salzschlacken aus der Zweitsammelze
090104*	Fixierbäder	100120*	Schlämme aus der betriebseigenen Abwasserbehandlung, die gefährliche Stoffe enthalten	100309*	schwarze Krätzen aus der Zweitsammelze
090105*	Bleichlösungen und Bleich-Fixierbäder	100121	Schlämme aus der betriebseigenen Abwasserbehandlung mit Ausnahme derjenigen, die unter 10 01 20 fallen	100315*	Abschaum, der entzündlich ist oder in Kontakt mit Wasser entzündliche Gase in gefährlicher Menge abgibt
090106*	silberhaltige Abfälle aus der betriebseigenen Behandlung fotografischer Abfälle	100122*	wässrige Schlämme aus der Kesselreinigung, die gefährliche Stoffe enthalten	100316	Abschaum mit Ausnahme desjenigen, der unter 10 03 15 fällt
090107	Filme und fotografische Papiere, die Silber oder Silberverbindungen enthalten	100123	wässrige Schlämme aus der Kesselreinigung mit Ausnahme derjenigen, die unter 10 01 22 fallen	100317*	teerhaltige Abfälle aus der Anodenerstellung
090108	Filme und fotografische Papiere, die kein Silber und keine Silberverbindungen enthalten	100124	Sande aus der Wirbelschichtfeuerung	100318	Abfälle aus der Anodenerstellung, die Kohlenstoffe enthalten, mit Ausnahme derjenigen, die unter 10 03 17 fallen
090110	Einwegkameras ohne Batterien	100125	Abfälle aus der Lagerung und Vorbereitung von Brennstoffen für Kohlekraftwerke	100319*	Filterstaub, der gefährliche Stoffe enthält
090111*	Einwegkameras mit Batterien, die unter 16 06 01, 16 06 02 oder 16 06 03 fallen	100126	Abfälle aus der Kühlwasserbehandlung	100320	Filterstaub mit Ausnahme von Filterstaub, der unter 10 03 19 fällt
090112	Einwegkameras mit Batterien mit Ausnahme derjenigen, die unter 09 01 11 fallen	100199	Abfälle a. n. g.	100321*	andere Teilchen und Staub (einschl. Kugelmühlstaub), die gefährliche Stoffe enthalten
090113*	wässrige flüssige Abfälle aus der betriebseigenen Silberrückgewinnung mit Ausnahme derjenigen, die unter 09 01 06 fallen	<b>1002</b>	<b>Abfälle aus der Eisen- und Stahlindustrie</b>	100322	Teilchen und Staub (einschl. Kugelmühlstaub) mit Ausnahme derjenigen, die unter 10 03 21 fallen
090199	Abfälle a. n. g.	100201	Abfälle aus der Verarbeitung von Schlacke	100323*	festen Abfälle aus der Abgasbehandlung, die gefährliche Stoffe enthalten
<b>10</b>	<b>Abfälle aus thermischen Prozessen</b>	100202	unbearbeitete Schlacke	100324	festen Abfälle aus der Abgasbehandlung mit Ausnahme derjenigen, die unter 10 03 23 fallen
<b>1001</b>	<b>Abfälle aus Kraftwerken und anderen Verbrennungsanlagen (außer 19)</b>	100202*	festen Abfälle aus der Abgasbehandlung, die gefährliche Stoffe enthalten	100325*	Schlämme und Filterkuchen aus der Abgasbehandlung, die gefährliche Stoffe enthalten
100101	Rost- und Kesselasche, Schlacken und Kesselstaub mit Ausnahme von Kesselstaub, der unter 10 01 04 fällt	100207*	festen Abfälle aus der Abgasbehandlung mit Ausnahme derjenigen, die unter 10 02 07 fallen	100326	Schlämme und Filterkuchen aus der Abgasbehandlung mit Ausnahme derjenigen, die unter 10 03 25 fallen
100102	Filterstäube aus Kohlefeuerung	100208	Abfälle aus der Abgasbehandlung mit Ausnahme derjenigen, die unter 10 02 07 fallen	100327*	ölhaltige Abfälle aus der Kühlwasserbehandlung
				100328	Abfälle aus der Kühlwasserbehandlung mit Ausnahme derjenigen, die unter 10 03 27 fallen
				100329*	gefährliche Stoffe enthaltende Abfälle aus der Behandlung von Salzschlacken und schwarzen Krätzen

## noch: Abfallkatalog auf Basis des Europäischen Abfallverzeichnisses 2002

100330	Abfälle aus der Behandlung von Salzschlacken und schwarzen Krätzen mit Ausnahme derjenigen, die unter 10 03 29 fallen	<b>1007</b>	<b>Abfälle aus der thermischen Silber-, Gold- und Platinmetallurgie</b>	100908	Gießformen und -sande nach dem Gießen mit Ausnahme derjenigen, die unter 10 09 07 fallen
100399	Abfälle a. n. g.	100701	Schlacken (Erst- und Zweitschmelze)	100909*	Filterstaub, der gefährliche Stoffe enthält
<b>1004</b>	<b>Abfälle aus der thermischen Bleimetallurgie</b>	100702	Krätzen und Abschaum (Erst- und Zweitschmelze)	100910	Filterstaub mit Ausnahme desjenigen, der unter 10 09 09 fällt
100401*	Schlacken (Erst- und Zweitschmelze)	100703	feste Abfälle aus der Abgasbehandlung	100911*	andere Teilchen, die gefährliche Stoffe enthalten
100402*	Krätzen und Abschaum (Erst- und Zweitschmelze)	100704	andere Teilchen und Staub	100912	Teilchen mit Ausnahme derjenigen, die unter 10 09 11 fallen
100403*	Calciumarsenat	100705	Schlämme und Filterkuchen aus der Abgasbehandlung	100913*	Abfälle von Bindemitteln, die gefährliche Stoffe enthalten
100404*	Filterstaub	100707*	öhlhaltige Abfälle aus der Kühlwasserbehandlung	100914	Abfälle von Bindemitteln mit Ausnahme derjenigen, die unter 10 09 13 fallen
100405*	andere Teilchen und Staub	100708	Abfälle aus der Kühlwasserbehandlung mit Ausnahme derjenigen, die unter 10 07 07 fallen	100915*	Abfälle aus rissanzeigenden Substanzen, die gefährliche Stoffe enthalten
100406*	feste Abfälle aus der Abgasbehandlung	100799	Abfälle a. n. g.	100916	Abfälle aus rissanzeigenden Substanzen mit Ausnahme derjenigen, die unter 10 09 15 fallen
100407*	Schlämme und Filterkuchen aus der Abgasbehandlung	<b>1008</b>	<b>Abfälle aus sonstiger thermischer Nichteisenmetallurgie</b>	100999	Abfälle a. n. g.
100409*	öhlhaltige Abfälle aus der Kühlwasserbehandlung	100804	Teilchen und Staub	<b>1010</b>	<b>Abfälle vom Gießen von Nichteisenmetallen</b>
100410	Abfälle aus der Kühlwasserbehandlung mit Ausnahme derjenigen, die unter 10 04 09 fallen	100808*	Salzschlacken (Erst- und Zweitschmelze)	101003	Ofenschlacke
100499	Abfälle a. n. g.	100809	andere Schlacken	101005*	gefährliche Stoffe enthaltende Gießformen und -sande vor dem Gießen
<b>1005</b>	<b>Abfälle aus der thermischen Zinkmetallurgie</b>	100810*	Krätzen und Abschaum, die entzündlich sind oder in Kontakt mit Wasser entzündliche Gase in gefährlicher Menge abgeben	101006	Gießformen und -sande vor dem Gießen mit Ausnahme derjenigen, die unter 10 10 05 fallen
100501	Schlacken (Erst- und Zweitschmelze)	100811	Krätzen und Abschaum mit Ausnahme derjenigen, die unter 10 08 10 fallen	101007*	gefährliche Stoffe enthaltende Gießformen und -sande nach dem Gießen
100503*	Filterstaub	100812*	teerhaltige Abfälle aus der Anodenherstellung	101008	Gießformen und -sande nach dem Gießen mit Ausnahme derjenigen, die unter 10 10 07 fallen
100504	andere Teilchen und Staub	100813	kohlenstoffhaltige Abfälle aus der Anodenherstellung mit Ausnahme derjenigen, die unter 10 08 12 fallen	101009*	Filterstaub, der gefährliche Stoffe enthält
100505*	feste Abfälle aus der Abgasbehandlung	100814	Anodenschrott	101010	Filterstaub mit Ausnahme desjenigen, der unter 10 10 09 fällt
100506*	Schlämme und Filterkuchen aus der Abgasbehandlung	100815*	Filterstaub, der gefährliche Stoffe enthält	101011*	andere Teilchen, die gefährliche Stoffe enthalten
100508*	öhlhaltige Abfälle aus der Kühlwasserbehandlung	100816	Filterstaub mit Ausnahme desjenigen, der unter 10 08 15 fällt	101012	Teilchen mit Ausnahme derjenigen, die unter 10 10 11 fallen
100509	Abfälle aus der Kühlwasserbehandlung mit Ausnahme derjenigen, die unter 10 05 08 fallen	100817*	Schlämme und Filterkuchen aus der Abgasbehandlung, die gefährliche Stoffe enthalten	101013*	Abfälle von Bindemitteln, die gefährliche Stoffe enthalten
100510*	Krätzen und Abschaum, die entzündlich sind oder in Kontakt mit Wasser entzündliche Gase in gefährlicher Menge abgeben	100818	Schlämme und Filterkuchen aus der Abgasbehandlung mit Ausnahme derjenigen, die unter 10 08 17 fallen	101014	Abfälle von Bindemitteln mit Ausnahme derjenigen, die unter 10 10 13 fallen
100511	Krätzen und Abschaum mit Ausnahme derjenigen, die unter 10 05 10 fallen	100819*	öhlhaltige Abfälle aus der Kühlwasserbehandlung	101015*	Abfälle aus rissanzeigenden Substanzen, die gefährliche Stoffe enthalten
100599	Abfälle a. n. g.	100820	Abfälle aus der Kühlwasserbehandlung mit Ausnahme derjenigen, die unter 10 08 19 fallen	101016	Abfälle aus rissanzeigenden Substanzen mit Ausnahme derjenigen, die unter 10 10 15 fallen
<b>1006</b>	<b>Abfälle aus der thermischen Kupfermetallurgie</b>	100899	Abfälle a. n. g.	101099	Abfälle a. n. g.
100601	Schlacken (Erst- und Zweitschmelze)	<b>1009</b>	<b>Abfälle vom Gießen von Eisen und Stahl</b>	<b>1011</b>	<b>Abfälle aus der Herstellung von Glas und Glaserzeugnissen</b>
100602	Krätzen und Abschaum (Erst- und Zweitschmelze)	100903	Ofenschlacke	101103	Glasfaserabfall
100603*	Filterstaub	100905*	gefährliche Stoffe enthaltende Gießformen und -sande vor dem Gießen	101105	Teilchen und Staub
100604	andere Teilchen und Staub	100906	Gießformen und -sande vor dem Gießen mit Ausnahme derjenigen, die unter 10 09 05 fallen	101109*	Gemengeabfall mit gefährlichen Stoffen vor dem Schmelzen
100606*	feste Abfälle aus der Abgasbehandlung	100907*	gefährliche Stoffe enthaltende Gießformen und -sande nach dem Gießen	101110	Gemengeabfall vor dem Schmelzen mit Ausnahme desjenigen, der unter 10 11 09 fällt
100607*	Schlämme und Filterkuchen aus der Abgasbehandlung				
100609*	öhlhaltige Abfälle aus der Kühlwasserbehandlung				
100610	Abfälle aus der Kühlwasserbehandlung mit Ausnahme derjenigen, die unter 10 06 09 fallen				
100699	Abfälle a. n. g.				

## noch: Abfallkatalog auf Basis des Europäischen Abfallverzeichnisses 2002

101111*	Glasabfall in kleinen Teilchen und Glasstaub, die Schwermetalle enthalten (z.B. aus Elektronenstrahlröhren)	101306	Teilchen und Staub (außer 10 13 12 und 10 13 13)	110199	Abfälle a. n. g.
101112	Glasabfall mit Ausnahme desjenigen, der unter 10 11 11 fällt	101307	Schlämme und Filterkuchen aus der Abgasbehandlung	<b>1102</b>	<b>Abfälle aus Prozessen der Nichteisen-Hydrometallurgie</b>
101113*	Glaspulver und Glasschleifschlämme, die gefährliche Stoffe enthalten	101309*	asbesthaltige Abfälle aus der Herstellung von Asbestzement	110202*	Schlämme aus der Zink-Hydrometallurgie (einschl. Jarosit, Goethit)
101114	Glaspulver und Glasschleifschlämme mit Ausnahme derjenigen, die unter 10 11 13 fallen	101310	Abfälle aus der Herstellung von Asbestzement mit Ausnahme derjenigen, die unter 10 13 09 fallen	110203	Abfälle aus der Herstellung von Anoden für wässrige elektrolytische Prozesse
101115*	festen Abfälle aus der Abgasbehandlung, die gefährliche Stoffe enthalten	101311	Abfälle aus der Herstellung anderer Verbundstoffe auf Zementbasis mit Ausnahme derjenigen, die unter 10 13 09 und 10 13 10 fallen	110205*	Abfälle aus Prozessen der Kupfer-Hydrometallurgie, die gefährliche Stoffe enthalten
101116	festen Abfälle aus der Abgasbehandlung mit Ausnahme derjenigen, die unter 10 11 15 fallen	101312*	festen Abfälle aus der Abgasbehandlung, die gefährliche Stoffe enthalten	110206	Abfälle aus Prozessen der Kupfer-Hydrometallurgie mit Ausnahme derjenigen, die unter 11 02 05 fallen
101117*	Schlämme und Filterkuchen aus der Abgasbehandlung, die gefährliche Stoffe enthalten	101313	festen Abfälle aus der Abgasbehandlung mit Ausnahme derjenigen, die unter 10 13 12 fallen	110207*	andere Abfälle, die gefährliche Stoffe enthalten
101118	Schlämme und Filterkuchen aus der Abgasbehandlung mit Ausnahme derjenigen, die unter 10 11 17 fallen	101314	Betonabfälle und Betonschlämme	110299	Abfälle a. n. g.
101119*	festen Abfälle aus der betriebseigenen Abwasserbehandlung, die gefährliche Stoffe enthalten	101399	Abfälle a. n. g.	<b>1103</b>	<b>Schlämme und Feststoffe aus Härteprozessen</b>
101120	festen Abfälle aus der betriebseigenen Abwasserbehandlung mit Ausnahme derjenigen, die unter 10 11 19 fallen	<b>1014</b>	<b>Abfälle aus Krematorien</b>	110301*	cyanidhaltige Abfälle
101199	Abfälle a. n. g.	101401*	quecksilberhaltige Abfälle aus der Gasreinigung	110302*	andere Abfälle
<b>1012</b>	<b>Abfälle aus der Herstellung von Keramikerzeugnissen und keramischen Baustoffen wie Ziegeln, Fliesen, Steinzeug</b>	<b>11</b>	<b>Abfälle aus der chemischen Oberflächenbearbeitung und Beschichtung von Metallen und anderen Werkstoffen; Nichteisen-Hydrometallurgie</b>	<b>1105</b>	<b>Abfälle aus Prozessen der thermischen Verzinkung</b>
101201	Rohmischungen vor dem Brennen			110501	Hartzink
101203	Teilchen und Staub			110502	Zinkasche
101205	Schlämme und Filterkuchen aus der Abgasbehandlung			110503*	festen Abfälle aus der Abgasbehandlung
101206	verworfenen Formen	110105*	saure Beizlösungen	110504*	gebrauchte Flussmittel
101208	Abfälle aus Keramikerzeugnissen, Ziegeln, Fliesen und Steinzeug (nach dem Brennen)	110106*	Säuren a. n. g.	110599	Abfälle a. n. g.
101209*	festen Abfälle aus der Abgasbehandlung, die gefährliche Stoffe enthalten	110107*	alkalische Beizlösungen	<b>12</b>	<b>Abfälle aus Prozessen der mechanischen Formgebung sowie der physikalischen und mechanischen Oberflächenbearbeitung von Metallen und Kunststoffen</b>
101210	festen Abfälle aus der Abgasbehandlung mit Ausnahme derjenigen, die unter 10 12 09 fallen	110108*	Phosphatierschlämme	<b>1201</b>	<b>Abfälle aus Prozessen der mechanischen Formgebung sowie der physikalischen und mechanischen Oberflächenbearbeitung von Metallen und Kunststoffen</b>
101211*	Glasurenabfälle, die Schwermetalle enthalten	110109*	Schlämme und Filterkuchen, die gefährliche Stoffe enthalten	120101	Eisenfeil- und -drehspäne
101212	Glasurenabfälle mit Ausnahme derjenigen, die unter 10 12 11 fallen	110110	Schlämme und Filterkuchen mit Ausnahme derjenigen, die unter 11 01 09 fallen	120102	Eisenstaub und -teile
101213	Schlämme aus der betriebseigenen Abwasserbehandlung	110111*	wässrige Spülflüssigkeiten, die gefährliche Stoffe enthalten	120103	NE-Metallfeil- und -drehspäne
101299	Abfälle a. n. g.	110112	wässrige Spülflüssigkeiten mit Ausnahme derjenigen, die unter 11 01 11 fallen	120104	NE-Metallstaub und -teilchen
<b>1013</b>	<b>Abfälle aus der Herstellung von Zement, Branntkalk, Gips und Erzeugnissen aus diesen</b>	110113*	Abfälle aus der Entfettung, die gefährliche Stoffe enthalten	120105	Kunststoffspäne und -drehspäne
101301	Abfälle von Rohgemenge vor dem Brennen	110114	Abfälle aus der Entfettung mit Ausnahme derjenigen, die unter 11 01 13 fallen	120106*	halogenhaltige Bearbeitungsöle auf Mineralölbasis (außer Emulsionen und Lösungen)
101304	Abfälle aus der Kalzinierung und Hydratisierung von Branntkalk	110115*	Eluate und Schlämme aus Membransystemen oder Ionenaustauschersystemen, die gefährliche Stoffe enthalten	120107*	halogenfreie Bearbeitungsöle auf Mineralölbasis (außer Emulsionen und Lösungen)
		110116*	gesättigte oder verbrauchte Ionenaustauscherharze	120108*	halogenhaltige Bearbeitungsemulsionen und -lösungen
		110198*	andere Abfälle, die gefährliche Stoffe enthalten	120109*	halogenfreie Bearbeitungsemulsionen und -lösungen
				120110*	synthetische Bearbeitungsöle
				120112*	gebrauchte Wachse und Fette



## noch: Abfallkatalog auf Basis des Europäischen Abfallverzeichnisses 2002

120113	Schweißabfälle	130306*	chlorierte Isolier- und Wärmeübertragungsöle auf Mineralölbasis mit Ausnahme derjenigen, die unter 13 03 01 fallen	<b>15</b>	<b>Verpackungsabfall, Aufsaugmassen, Wischtücher, Filtermaterialien und Schutzkleidung (a. n. g.)</b>
120114*	Bearbeitungsschlämme, die gefährliche Stoffe enthalten				
120115	Bearbeitungsschlämme mit Ausnahme derjenigen, die unter 12 01 14 fallen	130307*	nichtchlorierte Isolier- und Wärmeübertragungsöle auf Mineralölbasis		
120116*	Strahlmittelabfälle, die gefährliche Stoffe enthalten	130308*	synthetische Isolier- und Wärmeübertragungsöle	<b>1501</b>	
120117	Strahlmittelabfälle mit Ausnahme derjenigen, die unter 12 01 16 fallen	130309*	biologisch leicht abbaubare Isolier- und Wärmeübertragungsöle		
120118*	öhlartige Metallschlämme (Schleif-, Hon- und Läppschlämme)	130310*	andere Isolier- und Wärmeübertragungsöle	150101	
120119*	biologisch leicht abbaubare Bearbeitungssöle	<b>1304</b>	<b>Bilgenöle</b>	150102	
120120*	gebrauchte Hon- und Schleifmittel, die gefährliche Stoffe enthalten	130401*	Bilgenöle aus der Binnenschifffahrt	150103	
120121	gebrauchte Hon- und Schleifmittel mit Ausnahme derjenigen, die unter 12 01 20 fallen	130402*	Bilgenöle aus Molenablaufkanälen	150104	
120199	Abfälle a. n. g.	130403*	Bilgenöle aus der übrigen Schifffahrt	150105	
<b>1203</b>	<b>Abfälle aus der Wasser- und Dampfentfettung (außer 11)</b>	<b>1305</b>	<b>Inhalte von Öl-/Wasserabscheidern</b>	150106	<b>Verpackungen (einschl. getrennt gesammelter, kommunaler Verpackungsabfälle)</b>
120301*	wässrige Waschflüssigkeiten	130501*	feste Abfälle aus Sandfanganlagen und Öl-/Wasserabscheidern	150107	
120302*	Abfälle aus der Dampfentfettung	130502*	Schlämme aus Öl-/Wasserabscheidern	150109	
		130503*	Schlämme aus Einlaufschächten	150110*	
		130506*	Öle aus Öl-/Wasserabscheidern		
		130507*	öliges Wasser aus Öl-/Wasserabscheidern	150111*	
		130508*	Abfallgemische aus Sandfanganlagen und Öl-/Wasserabscheidern		
<b>13</b>	<b>Ölabfälle und Abfälle aus flüssigen Brennstoffen (außer Speiseöle und Öl-abfälle, die unter 05, 12 und 19 fallen)</b>	<b>1307</b>	<b>Abfälle aus flüssigen Brennstoffen</b>	<b>1502</b>	
<b>1301</b>	<b>Abfälle von Hydraulikölen</b>	130701*	Heizöl und Diesel	150202*	
130101*	Hydrauliköle, die PCB <sup>1)</sup> enthalten	130702*	Benzin		
130104*	chlorierte Emulsionen	130703*	andere Brennstoffe (einschl. Gemische)	150203	
130105*	nichtchlorierte Emulsionen				
130109*	chlorierte Hydrauliköle auf Mineralölbasis	<b>1308</b>	<b>Ölabfälle a. n. g.</b>		
130110*	nichtchlorierte Hydrauliköle auf Mineralölbasis	130801*	Schlämme oder Emulsionen aus Entsalzern	<b>16</b>	
130111*	synthetische Hydrauliköle	130802*	andere Emulsionen		
130112*	biologisch leicht abbaubare Hydrauliköle	130899*	Abfälle a. n. g.	<b>1601</b>	
130113*	andere Hydrauliköle				
<b>1302</b>	<b>Abfälle von Maschinen-, Getriebe- und Schmierölen</b>	<b>14</b>	<b>Abfälle aus organischen Lösemitteln, Kühlmitteln und Treibgasen (außer 07 und 08)</b>		<b>Abfälle, die nicht anderswo im Verzeichnis aufgeführt sind</b>
130204*	chlorierte Maschinen-, Getriebe- und Schmieröle auf Mineralölbasis				
130205*	nichtchlorierte Maschinen-, Getriebe- und Schmieröle auf Mineralölbasis	<b>1406</b>	<b>Abfälle aus organischen Lösemitteln, Kühlmitteln sowie Schaum und Aerosoltreibgasen</b>	160103	
130206*	synthetische Maschinen-, Getriebe- und Schmieröle	140601*	Fluorchlorkohlenwasserstoffe, HFCKW, HFKW	160104*	
130207*	biologisch leicht abbaubare Maschinen-, Getriebe- und Schmieröle	140602*	andere halogenierte Lösemittel und Lösemittelgemische	160106	
130208*	andere Maschinen-, Getriebe- und Schmieröle	140603*	andere Lösemittel und Lösemittelgemische	160107*	
		140604*	Schlämme oder feste Abfälle, die halogenierte Lösemittel enthalten	160108*	
<b>1303</b>	<b>Abfälle von Isolier- und Wärmeübertragungsölen</b>	140605*	Schlämme oder feste Abfälle, die andere Lösemittel enthalten	160109*	
130301*	Isolier- und Wärmeübertragungsöle, die PCB enthalten			160110*	
				160111*	
				160112	
				160113*	
					<b>Altfahrzeuge verschiedener Verkehrsträger (einschl. mobiler Maschinen) und Abfälle aus der Demontage von Altfahrzeugen sowie der Fahrzeugwartung (außer 13, 14, 16 06 und 16 08)</b>
					Altreifen
					Altfahrzeuge
					Altfahrzeuge, die weder Flüssigkeiten noch andere gefährliche Bestandteile enthalten
					Ölfilter
					quecksilberhaltige Bestandteile
					Bestandteile, die PCB enthalten
					explosive Bauteile (z.B. aus Airbags)
					asbesthaltige Bremsbeläge
					Bremsbeläge mit Ausnahme derjenigen, die unter 16 01 11 fallen
					Bremsflüssigkeiten

## noch: Abfallkatalog auf Basis des Europäischen Abfallverzeichnisses 2002

160114*	Frostschutzmittel, die gefährliche Stoffe enthalten	160506*	Laborchemikalien, die aus gefährlichen Stoffen bestehen oder solche enthalten, einschl. Gemische von Laborchemikalien	161002	wässrige flüssige Abfälle mit Ausnahme derjenigen, die unter 16 10 01 fallen
160115	Frostschutzmittel mit Ausnahme derjenigen, die unter 16 01 14 fallen	160507*	gebrauchte anorganische Chemikalien, die aus gefährlichen Stoffen bestehen oder solche enthalten	161003*	wässrige Konzentrate, die gefährliche Stoffe enthalten
160116	Flüssiggasbehälter	160508*	gebrauchte organische Chemikalien, die aus gefährlichen Stoffen bestehen oder solche enthalten	161004	wässrige Konzentrate mit Ausnahme derjenigen, die unter 16 10 03 fallen
160117	Eisenmetalle	160509	gebrauchte Chemikalien mit Ausnahme derjenigen, die unter 16 05 06, 16 05 07 oder 16 05 08 fallen	<b>1611</b>	<b>Gebrauchte Auskleidungen und feuerfeste Materialien</b>
160118	Nichteisenmetalle	<b>1606</b>	<b>Batterien und Akkumulatoren</b>	161101*	Auskleidungen und feuerfeste Materialien auf Kohlenstoffbasis aus metallurgischen Prozessen, die gefährliche Stoffe enthalten
160119	Kunststoffe	160601*	Bleibatterien	161102	Auskleidungen und feuerfeste Materialien auf Kohlenstoffbasis aus metallurgischen Prozessen mit Ausnahme derjenigen, die unter 16 11 01 fallen
160120	Glas	160602*	Ni-Cd-Batterien	161103*	andere Auskleidungen und feuerfeste Materialien aus metallurgischen Prozessen, die gefährliche Stoffe enthalten
160121*	gefährliche Bauteile mit Ausnahme derjenigen, die unter 16 01 07 bis 16 01 11, 16 01 13 und 16 01 14 fallen	160603*	Quecksilber enthaltende Batterien	161104	Auskleidungen und feuerfeste Materialien aus metallurgischen Prozessen mit Ausnahme derjenigen, die unter 16 11 03 fallen
160122	Bauteile a.n.g.	160604	Alkalibatterien (außer 16 06 03)	161105*	Auskleidungen und feuerfeste Materialien aus nichtmetallurgischen Prozessen, die gefährliche Stoffe enthalten
160199	Abfälle a. n. g.	160605	andere Batterien und Akkumulatoren	161106	Auskleidungen und feuerfeste Materialien aus nichtmetallurgischen Prozessen mit Ausnahme derjenigen, die unter 16 11 05 fallen
<b>1602</b>	<b>Abfälle aus elektrischen und elektronischen Geräten</b>	160606*	getrennt gesammelte Elektrolyte aus Batterien und Akkumulatoren	<b>17</b>	<b>Bau- und Abbruchabfälle (einschl. Aushub von verunreinigten Standorten)</b>
160209*	Transformatoren und Kondensatoren, die PCB enthalten	<b>1607</b>	<b>Abfälle aus der Reinigung von Transport- und Lagertanks und Fässern (außer 05 und 13)</b>	170101	Beton
160210*	gebrauchte Geräte, die PCB enthalten oder damit verunreinigt sind, mit Ausnahme derjenigen, die unter 16 02 09 fallen	160708*	öhlhaltige Abfälle	170102	Ziegel
160211*	gebrauchte Geräte, die teil- und vollhalogenierte Fluorchlorkohlenwasserstoffe enthalten	160709*	Abfälle, die sonstige gefährliche Stoffe enthalten	170103	Fliesen, Ziegel und Keramik
160212*	gebrauchte Geräte, die freies Asbest enthalten	160799	Abfälle a. n. g.	170106*	Gemische aus oder getrennte Fraktionen von Beton, Ziegeln, Fliesen und Keramik, die gefährliche Stoffe enthalten
160213*	gefährliche Bestandteile <sup>2)</sup> enthaltende gebrauchte Geräte mit Ausnahme derjenigen, die unter 16 02 09 bis 16 02 12 fallen	<b>1608</b>	<b>Gebrauchte Katalysatoren</b>	170107	Gemische aus Beton, Ziegeln, Fliesen und Keramik mit Ausnahme derjenigen, die unter 17 01 06 fallen
160214	gebrauchte Geräte mit Ausnahme derjenigen, die unter 16 02 09 bis 16 02 13 fallen	160801	gebrauchte Katalysatoren, die Gold, Silber, Rhenium, Rhodium, Palladium, Iridium oder Platin enthalten (außer 16 08 07)	<b>1702</b>	<b>Holz, Glas und Kunststoff</b>
160215*	aus gebrauchten Geräten entfernte gefährliche Bestandteile	160802*	gebrauchte Katalysatoren, die gefährliche Übergangsmetalle <sup>3)</sup> oder deren Verbindungen enthalten	170201	Holz
160216	aus gebrauchten Geräten entfernte Bestandteile mit Ausnahme derjenigen, die unter 16 02 15 fallen	160803	gebrauchte Katalysatoren, die Übergangsmetalle oder deren Verbindungen enthalten, a. n. g.	170202	Glas
<b>1603</b>	<b>Fehlchargen und ungebrauchte Erzeugnisse</b>	160804	gebrauchte Katalysatoren von Crackprozessen (außer 16 08 07)	170203	Kunststoff
160303*	anorganische Abfälle, die gefährliche Stoffe enthalten	160805*	gebrauchte Katalysatoren, die Phosphorsäure enthalten	170204*	Glas, Kunststoff und Holz, die gefährliche Stoffe enthalten oder durch gefährliche Stoffe verunreinigt sind
160304	anorganische Abfälle mit Ausnahme derjenigen, die unter 16 03 03 fallen	160806*	gebrauchte Flüssigkeiten, die als Katalysatoren verwendet wurden	<b>1703</b>	<b>Bitumengemische, Kohlenteeer und teerhaltige Produkte</b>
160305*	organische Abfälle, die gefährliche Stoffe enthalten	160807*	gebrauchte Katalysatoren, die durch gefährliche Stoffe verunreinigt sind	170301*	kohlenteerhaltige Bitumengemische
160306	organische Abfälle mit Ausnahme derjenigen, die unter 16 03 05 fallen	<b>1609</b>	<b>Oxidierende Stoffe</b>		
<b>1604</b>	<b>Explosivabfälle</b>	160901*	Permanganate, z.B. Kaliumpermanganat		
160401*	Munition	160902*	Chromate, z.B. Kaliumchromat, Kalium- oder Natriumdichromat		
160402*	Feuerwerkskörperabfälle	160903*	Peroxide, z.B. Wasserstoffperoxid		
160403*	andere Explosivabfälle	160904*	oxidierende Stoffe a. n. g.		
<b>1605</b>	<b>Gase in Druckbehältern und gebrauchte Chemikalien</b>	<b>1610</b>	<b>Wässrige flüssige Abfälle zur externen Behandlung</b>		
160504*	gefährliche Stoffe enthaltende Gase in Druckbehältern (einschl. Halonen)	161001*	wässrige flüssige Abfälle, die gefährliche Stoffe enthalten		
160505	Gase in Druckbehältern mit Ausnahme derjenigen, die unter 16 05 04 fallen				

## noch: Abfallkatalog auf Basis des Europäischen Abfallverzeichnisses 2002

170302	Bitumengemische mit Ausnahme derjenigen, die unter 17 03 01 fallen	170903*	sonstige Bau- und Abbruchabfälle (einschl. gemischte Abfälle), die gefährliche Stoffe enthalten	180208	Arzneimittel mit Ausnahme derjenigen, die unter 18 02 07 fallen
170303*	Kohlenteer und teerhaltige Produkte	170904	gemischte Bau- und Abbruchabfälle mit Ausnahme derjenigen, die unter 17 09 01, 17 09 02 und 17 09 03 fallen	<b>19</b>	<b>Abfälle aus Abfallbehandlungsanlagen, öffentlichen Abwasserbehandlungsanlagen sowie der Aufbereitung von Wasser für den menschlichen Gebrauch und Wasser für industrielle Zwecke</b>
<b>1704</b>	<b>Metalle (einschl. Legierungen)</b>	<b>18</b>	<b>Abfälle aus der humanmedizinischen oder tierärztlichen Versorgung und Forschung (ohne Küchen- und Restaurantabfälle, die nicht aus der unmittelbaren Krankenpflege stammen)</b>	<b>1901</b>	<b>Abfälle aus der Verbrennung oder Pyrolyse von Abfällen</b>
170401	Kupfer, Bronze, Messing			190102	Eisenteile, aus der Rost- und Kesselasche entfernt
170402	Aluminium			190105*	Filterkuchen aus der Abgasbehandlung
170403	Blei			190106*	wässrige flüssige Abfälle aus der Abgasbehandlung und andere wässrige flüssige Abfälle
170404	Zink			190107*	feste Abfälle aus der Abgasbehandlung
170405	Eisen und Stahl			190110*	gebrauchte Aktivkohle aus der Abgasbehandlung
170406	Zinn			190111*	Rost- und Kesselaschen sowie Schlacken, die gefährliche Stoffe enthalten
170407	gemischte Metalle			190112	Rost- und Kesselaschen sowie Schlacken mit Ausnahme derjenigen, die unter 19 01 11 fallen
170409*	Metallabfälle, die durch gefährliche Stoffe verunreinigt sind	<b>1801</b>	<b>Abfälle aus der Geburtshilfe, Diagnose, Behandlung oder Vorbeugung von Krankheiten beim Menschen</b>	190113*	Filterstaub, der gefährliche Stoffe enthält
170410*	Kabel, die Öl, Kohlenteer oder andere gefährliche Stoffe enthalten			190114	Filterstaub mit Ausnahme derjenigen, der unter 19 01 13 fällt
170411	Kabel mit Ausnahme derjenigen, die unter 17 04 10 fallen			190115*	Kesselstaub, der gefährliche Stoffe enthält
<b>1705</b>	<b>Boden (einschl. Aushub von verunreinigten Standorten), Steine und Baggergut</b>	180101	spitze oder scharfe Gegenstände (außer 18 01 03)	190116	Kesselstaub mit Ausnahme derjenigen, der unter 19 01 15 fällt
170503*	Boden und Steine, die gefährliche Stoffe enthalten	180102	Körperteile und Organe, einschl. Blutbeutel und Blutkonserven (außer 18 01 03)	190117*	Pyrolyseabfälle, die gefährliche Stoffe enthalten
170504	Boden und Steine mit Ausnahme derjenigen, die unter 17 05 03 fallen	180103*	Abfälle, an deren Sammlung und Entsorgung aus infektionspräventiver Sicht besondere Anforderungen gestellt werden	190118	Pyrolyseabfälle mit Ausnahme derjenigen, die unter 19 01 17 fallen
170505*	Baggergut, das gefährliche Stoffe enthält	180104	Abfälle, an deren Sammlung und Entsorgung aus infektionspräventiver Sicht keine besonderen Anforderungen gestellt werden (z. B. Wund- und Gipsverbände, Wäsche, Einwegkleidung, Windeln)	190119	Sande aus der Wirbelschichtfeuerung
170506	Baggergut mit Ausnahme derjenigen, das unter 17 05 05 fällt	180106*	Chemikalien, die aus gefährlichen Stoffen bestehen oder solche enthalten	190199	Abfälle a. n. g.
170507*	Gleisschotter, der gefährliche Stoffe enthält	180107	Chemikalien mit Ausnahme derjenigen, die unter 18 01 06 fallen	<b>1902</b>	<b>Abfälle aus der physikalisch-chemischen Behandlung von Abfällen (einschl. Dechromatisierung, Cyanid-entfernung, Neutralisation)</b>
170508	Gleisschotter mit Ausnahme derjenigen, der unter 17 05 07 fällt	180108*	zytotoxische und zytostatische Arzneimittel	190203	vorgemischte Abfälle, die ausschließlich aus nicht gefährlichen Abfällen bestehen
<b>1706</b>	<b>Dämmmaterial und asbesthaltige Baustoffe</b>	180109	Arzneimittel mit Ausnahme derjenigen, die unter 18 01 08 fallen	190204*	vorgemischte Abfälle, die wenigstens einen gefährlichen Abfall enthalten
170601*	Dämmmaterial, das Asbest enthält	180110*	Amalgamabfälle aus der Zahnmedizin	190205*	Schlämme aus der physikalisch-chemischen Behandlung, die gefährliche Stoffe enthalten
170603*	anderes Dämmmaterial, das aus gefährlichen Stoffen besteht oder solche Stoffe enthält	<b>1802</b>	<b>Abfälle aus Forschung, Diagnose, Krankenbehandlung und Vorsorge bei Tieren</b>	190206	Schlämme aus der physikalisch-chemischen Behandlung mit Ausnahme derjenigen, die unter 19 02 05 fallen
170604	Dämmmaterial mit Ausnahme derjenigen, das unter 17 06 01 und 17 06 03 fällt	180201	spitze oder scharfe Gegenstände mit Ausnahme derjenigen, die unter 18 02 02 fallen	190207*	Öl und Konzentrate aus Abtrennprozessen
170605*	asbesthaltige Baustoffe	180202*	Abfälle, an deren Sammlung und Entsorgung aus infektionspräventiver Sicht besondere Anforderungen gestellt werden		
<b>1708</b>	<b>Baustoffe auf Gipsbasis</b>	180203	Abfälle, an deren Sammlung und Entsorgung aus infektionspräventiver Sicht keine besonderen Anforderungen gestellt werden		
170801*	Baustoffe auf Gipsbasis, die durch gefährliche Stoffe verunreinigt sind	180205*	Chemikalien, die aus gefährlichen Stoffen bestehen oder solche enthalten		
170802	Baustoffe auf Gipsbasis mit Ausnahme derjenigen, die unter 17 08 01 fallen	180206	Chemikalien mit Ausnahme derjenigen, die unter 18 02 05 fallen		
<b>1709</b>	<b>Sonstige Bau- und Abbruchabfälle</b>	180207*	zytotoxische und zytostatische Arzneimittel		
170901*	Bau- und Abbruchabfälle, die Quecksilber enthalten				
170902*	Bau- und Abbruchabfälle, die PCB enthalten (z.B. PCB-haltige Dichtungsmassen, PCB-haltige Bodenbeläge auf Harzbasis, PCB-haltige Isolierverglasungen, PCB-haltige Kondensatoren)				

## noch: Abfallkatalog auf Basis des Europäischen Abfallverzeichnisses 2002

190208*	flüssige brennbare Abfälle, die gefährliche Stoffe enthalten	<b>1908</b>	<b>Abfälle aus Abwasserbehandlungsanlagen a. n. g.</b>	<b>1911</b>	<b>Abfälle aus der Altölaufbereitung</b>
190209*	feste brennbare Abfälle, die gefährliche Stoffe enthalten	190801	Sieb- und Rechenrückstände	191101*	gebrauchte Filtertone
190210	brennbare Abfälle mit Ausnahme derjenigen, die unter 19 02 08 und 19 02 09 fallen	190802	Sandfangrückstände	191102*	Säureteere
190211*	sonstige Abfälle, die gefährliche Stoffe enthalten	190805	Schlämme aus der Behandlung von kommunalem Abwasser	191103*	wässrige flüssige Abfälle
190299	Abfälle a. n. g.	190806*	gesättigte oder verbrauchte Ionenaustauscherharze	191104*	Abfälle aus der Brennstoffreinigung mit Basen
<b>1903</b>	<b>Stabilisierte und verfestigte Abfälle<sup>4)</sup></b>	190807*	Lösungen und Schlämme aus der Regeneration von Ionenaustauschern	191105*	Schlämme aus der betriebseigenen Abwasserbehandlung, die gefährliche Stoffe enthalten
190304*	als gefährlich eingestufte teilweise stabilisierte <sup>5)</sup> Abfälle	190808*	schwermetallhaltige Abfälle aus Membransystemen	191106	Schlämme aus der betriebseigenen Abwasserbehandlung mit Ausnahme derjenigen, die unter 19 11 05 fallen
190305	stabilisierte Abfälle mit Ausnahme derjenigen, die unter 19 03 04 fallen	190809	Fett- und Ölmischungen aus Ölabscheidern, die ausschließlich Speiseöl und -fette enthalten	191107*	Abfälle aus der Abgasreinigung
190306*	als gefährlich eingestufte verfestigte Abfälle	190810*	Fett- und Ölmischungen aus Ölabscheidern mit Ausnahme derjenigen, die unter 19 08 09 fallen	191199	Abfälle a. n. g.
190307	verfestigte Abfälle mit Ausnahme derjenigen, die unter 19 03 06 fallen	190811*	Schlämme aus der biologischen Behandlung von industriellem Abwasser, die gefährliche Stoffe enthalten	<b>1912</b>	<b>Abfälle aus der mechanischen Behandlung von Abfällen (z.B. Sortieren, Zerkleinern, Verdichten, Pelletieren) a. n. g.</b>
<b>1904</b>	<b>Verglaste Abfälle und Abfälle aus der Verglasung</b>	190812	Schlämme aus der biologischen Behandlung von industriellem Abwasser mit Ausnahme derjenigen, die unter 19 08 11 fallen	191201	Papier und Pappe
190401	verglaste Abfälle	190813*	Schlämme, die gefährliche Stoffe aus einer anderen Behandlung von industriellem Abwasser enthalten	19120100 <sup>y)</sup>	Papier und Pappe "nicht differenzierbar"
190402*	Filterstaub und andere Abfälle aus der Abgasbehandlung	190814	Schlämme aus einer anderen Behandlung von industriellem Abwasser mit Ausnahme derjenigen, die unter 19 08 13 fallen	19120101 <sup>y)</sup>	Untere Sorten
190403*	nicht verglaste Festphase	190899	Abfälle a. n. g.	19120102 <sup>y)</sup>	Mittlere Sorten
190404	wässrige flüssige Abfälle aus dem Tempern	<b>1909</b>	<b>Abfälle aus der Zubereitung von Wasser für den menschlichen Gebrauch oder industriellen Brauchwasser</b>	19120103 <sup>y)</sup>	Bessere Sorten
<b>1905</b>	<b>Abfälle aus der aeroben Behandlung von festen Abfällen</b>	190901	feste Abfälle aus der Erstfiltration und Siebrückstände	19120104 <sup>y)</sup>	Krafthaltige Sorten
190501	nicht kompostierte Fraktion von Siedlungs- und ähnlichen Abfällen	190902	Schlämme aus der Wasserklärung	19120105 <sup>y)</sup>	Sondersorten
190502	nicht kompostierte Fraktion von tierischen und pflanzlichen Abfällen	190903	Schlämme aus der Dekarbonatisierung	191202	Eisenmetalle
190503	nicht spezifikationsgerechter Kompost	190904	gebrauchte Aktivkohle	191203	Nichteisenmetalle
190599	Abfälle a. n. g.	190905	gesättigte oder gebrauchte Ionenaustauscherharze	191204	Kunststoff und Gummi
19059900 <sup>y)</sup>	Abfälle a.n.g. nicht differenzierbar	190906	Lösungen und Schlämme aus der Regeneration von Ionenaustauschern	191205	Glas
19059901 <sup>y)</sup>	Kompost (spezifikationsgerecht)	190999	Abfälle a. n. g.	19120500 <sup>y)</sup>	Glas nicht differenzierbar
<b>1906</b>	<b>Abfälle aus der anaeroben Behandlung von Abfällen</b>	<b>1910</b>	<b>Abfälle aus dem Schreddern von metallhaltigen Abfällen</b>	19120501 <sup>y)</sup>	Weißglas
190603	Flüssigkeiten aus der anaeroben Behandlung von Siedlungsabfällen	191001	Eisen- und Stahlabfälle	19120502 <sup>y)</sup>	Braunglas
190604	Gärrückstand/-schlamm aus der anaeroben Behandlung von Siedlungsabfällen	191002	NE-Metall-Abfälle	19120503 <sup>y)</sup>	Grünglas
190605	Flüssigkeiten aus der anaeroben Behandlung von tierischen und pflanzlichen Abfällen	191003*	Schredderleichtfraktionen und Staub, die gefährliche Stoffe enthalten	19120504 <sup>y)</sup>	Buntglas
190606	Gärrückstand/-schlamm aus der anaeroben Behandlung von tierischen und pflanzlichen Abfällen	191004	Schredderleichtfraktionen und Staub mit Ausnahme derjenigen, die unter 19 10 03 fallen	19120505 <sup>y)</sup>	Mischglas
190699	Abfälle a. n. g.	191005*	andere Fraktionen, die gefährliche Stoffe enthalten	191206*	Holz, das gefährliche Stoffe enthält
<b>1907</b>	<b>Deponiesickerwasser</b>	191006	andere Fraktionen mit Ausnahme derjenigen, die unter 19 10 05 fallen	191207	Holz mit Ausnahme desjenigen, das unter 19 12 06 fällt
190702*	Deponiesickerwasser, das gefährliche Stoffe enthält			191208	Textilien
190703	Deponiesickerwasser mit Ausnahme desjenigen, das unter 19 07 02 fällt			191209	Mineralien (z.B. Sand, Steine)
				191210	brennbare Abfälle (Brennstoffe aus Abfällen)
				191211*	sonstige Abfälle (einschl. Materialmischungen) aus der mechanischen Behandlung von Abfällen, die gefährliche Stoffe enthalten
				191212	sonstige Abfälle (einschl. Materialmischungen) aus der mechanischen Behandlung von Abfällen mit Ausnahme derjenigen, die unter 19 12 11 fallen
				<b>1913</b>	<b>Abfälle aus der Sanierung von Böden und Grundwasser</b>
				191301*	feste Abfälle aus der Sanierung von Böden, die gefährliche Stoffe enthalten

## noch: Abfallkatalog auf Basis des Europäischen Abfallverzeichnisses 2002

191302	festen Abfälle aus der Sanierung von Böden mit Ausnahme derjenigen, die unter 19 13 01 fallen	200110 200111	Bekleidung Textilien	200135*	gebrauchte elektrische und elektronische Geräte, die gefährliche Bauteile <sup>6)</sup> enthalten, mit Ausnahme derjenigen, die unter 20 01 21 und 20 01 23 fallen
191303*	Schlämme aus der Sanierung von Böden, die gefährliche Stoffe enthalten	200113* 200114* 200115*	Lösemittel Säuren Laugen	200136	gebrauchte elektrische und elektronische Geräte mit Ausnahme derjenigen, die unter 20 01 21, 20 01 23 und 20 01 35 fallen
191304	Schlämme aus der Sanierung von Böden mit Ausnahme derjenigen, die unter 19 13 03 fallen	200117* 200119*	Fotochemikalien Pestizide	200137*	Holz, das gefährliche Stoffe enthält
191305*	Schlämme aus der Sanierung von Grundwasser, die gefährliche Stoffe enthalten	200123*	Leuchtstoffröhren und andere quecksilberhaltige Abfälle	200138	Holz mit Ausnahme desjenigen, das unter 20 01 37 fällt
191306	Schlämme aus der Sanierung von Grundwasser mit Ausnahme derjenigen, die unter 19 13 05 fallen	200125 200126*	Speiseöle und -fette Öle und Fette mit Ausnahme derjenigen, die unter 20 01 25 fallen	200139 200140	Kunststoffe Metalle
191307*	wässrige flüssige Abfälle und wässrige Konzentrate aus der Sanierung von Grundwasser, die gefährliche Stoffe enthalten	200127*	Farben, Druckfarben, Klebstoffe und Kunstharze, die gefährliche Stoffe enthalten	200141	Abfälle aus der Reinigung von Schornsteinen
191308	wässrige flüssige Abfälle und wässrige Konzentrate aus der Sanierung von Grundwasser mit Ausnahme derjenigen, die unter 19 13 07 fallen	200128 200129* 200130	Farben, Druckfarben, Klebstoffe und Kunstharze mit Ausnahme derjenigen, die unter 20 01 27 fallen Reinigungsmittel, die gefährliche Stoffe enthalten Reinigungsmittel mit Ausnahme derjenigen, die unter 20 01 29 fallen	200199	sonstige Fraktionen a. n. g.
<b>20</b>	<b>Siedlungsabfälle (Hausabfälle und ähnliche gewerbliche und industrielle Abfälle sowie Abfälle aus Einrichtungen), einschl. getrennt gesammelter Fraktionen</b>	200131* 200132 200133*	zytotoxische und zytostatische Arzneimittel Arzneimittel mit Ausnahme derjenigen, die unter 20 01 31 fallen Batterien und Akkumulatoren, die unter 16 06 01, 16 06 02 oder 16 06 03 fallen, sowie gemischte Batterien und Akkumulatoren, die solche Batterien enthalten	<b>2002</b> 200201 200202 200203	<b>Garten- und Parkabfälle (einschl. Friedhofsabfälle)</b> biologisch abbaubare Abfälle Boden und Steine andere nicht biologisch abbaubare Abfälle
<b>2001</b>	<b>Getrennt gesammelte Fraktionen (außer 15 01)</b>	200134	Batterien und Akkumulatoren mit Ausnahme derjenigen, die unter 20 01 33 fallen	<b>2003</b> 200301 20030100 <sup>y)</sup> 20030101 <sup>y)</sup> 20030102 <sup>y)</sup> 20030104 <sup>y)</sup> 200302 200303 200304 200306 200307 200399	<b>Andere Siedlungsabfälle</b> gemischte Siedlungsabfälle Siedlungsabfälle nicht differenzierbar Hausmüll Hausmüllähnliche Gewerbeabfälle Abfälle aus der Biotonne Marktabfälle Straßenkehricht Fäkalschlamm Abfälle aus der Kanalreinigung Sperrmüll Siedlungsabfälle a. n. g.
200101	Papier und Pappe				
200102	Glas				
200108	biologisch abbaubare Küchen- und Kantinenabfälle				

### Erläuterungen zu den Fußnoten

\* besonders überwachungsbedürftig im Sinne des § 41 Abs. 1 Satz 1 und Abs. 3 Nr. 1 des Kreislaufwirtschafts- und Abfallgesetzes / gefährlich

y) Abfallarten der amtlichen Statistik (nicht im EAV genannt)

1) Für PCB gilt in dieser Abfallliste die Begriffsbestimmung der Richtlinie 96/59/EG.

2) Gefährliche Bestandteile elektrischer und elektronischer Geräte umfassen z. B. Akkumulatoren und unter 16 06 aufgeführte und als gefährlich eingestufte Batterien, Quecksilberschalter, Glas aus Kathodenstrahlröhren und sonstiges beschichtetes Glas.

3) Übergangsmetalle im Sinne dieses Eintrages sind: Scandium, Vanadium, Mangan, Kobalt, Kupfer, Yttrium, Niob, Hafnium, Wolfram, Titan, Chrom, Eisen, Nickel, Zink, Zirkonium, Molybdän und Tantal. Diese Metalle und ihre Verbindungen werden als gefährlich betrachtet, wenn sie als gefährliche Stoffe eingestuft wurden. Somit entscheidet die Einstufung als gefährliche Stoffe darüber, welche Übergangsmetalle und Übergangsmetallhaltigen Verbindungen gefährlich sind.

4) Stabilisierungsprozesse ändern die Gefährlichkeit der Bestandteile des Abfalls und wandeln somit gefährlichen Abfall in nicht gefährlichen um. Verfestigungsprozesse ändern die physikalische Beschaffenheit des Abfalls (z.B. flüssig in fest) durch die Verwendung von Zusatzstoffen, ohne die chemischen Eigenschaften zu berühren.

5) Ein Abfall gilt als teilweise stabilisiert, wenn nach erfolgtem Stabilisierungsprozess kurz-, mittel- oder langfristig gefährliche Inhaltsstoffe, die nicht vollständig in nichtgefährliche Inhaltsstoffe umgewandelt wurden, in die Umwelt abgegeben werden könnten.

6) Gefährliche Bauteile elektrischer und elektronischer Geräte umfassen z. B. Akkumulatoren und unter 16 06 aufgeführte und als gefährlich eingestufte Batterien, Quecksilberschalter, Glas aus Kathodenstrahlröhren und sonstiges beschichtetes Glas.