



2012

STATISTISCHE BERICHTE



Inhalt

	Seite
Vorbemerkungen	2
Tabellen	
T 1 Weinerzeugung 2010 und 2011 nach Anbaugebieten	3
T 2 Weinerzeugung 2004 bis 2011 nach Qualitätsstufen	3
T 3 Weinmosternte und Weinerzeugung 2011 nach Anbaugebieten	4
Grafiken	
G 1 Weinerzeugung 1985 - 2011 nach Weinarten	4
G 2 Weinerzeugung 1985 - 2011 nach Qualitätsstufen	5
G 3 Weinerzeugung 2011 nach Anbaugebieten.....	5

Zeichenerklärung und Abkürzungen

0	Zahl ungleich Null, Betrag jedoch kleiner als die Hälfte von 1 in der letzten ausgewiesenen Stelle	D	Durchschnitt
-	nichts vorhanden	p	vorläufig
.	Zahl unbekannt oder geheim	r	revidiert
X	Nachweis nicht sinnvoll	s	geschätzt
...	Zahl fällt später an		
/	keine Angabe, da Zahl nicht sicher genug		
()	Aussagewert eingeschränkt, da Zahl statistisch unsicher		

Einzelwerte in Tabellen werden im Allgemeinen ohne Rücksicht auf die Endsumme gerundet.

Vorbemerkungen

Nach dem Gesetz über Agrarstatistiken (Agrarstatistikgesetz – AgrStatG) in der Fassung der Bekanntmachung vom 17. Dezember 2009 (BGBl. I S. 3886), zuletzt geändert durch das Gesetz vom 4. Dezember 2011 (BGBl. I S. 2441) ist innerhalb der Weinstatistik jährlich eine Erhebung der Erzeugung durchzuführen. Bis zum 15. Januar des auf die Ernte folgenden Jahres melden Erzeuger- und Handelsbetriebe mit der Traubenernte- und Weinerzeugungsmeldung ihre erzeugten Mengen an Wein und Traubenmost. Die Weinerzeugungsmeldungen sind Teil der bei der Landwirtschaftskammer Rheinland-Pfalz geführten EU-Weinbaukartei.

Die vorliegenden Ergebnisse wurden auf sekundärstatistischem Wege aus der Weinbaukartei aufbereitet. Rechtsgrundlagen für die Weinerzeugungsmeldung sind die Verordnung (EG) Nr. 436/2009 der Kommission vom 26. Mai 2009 (ABl. L 128 vom 27.5.2009, S.

15), das Weingesetz in der Fassung der Bekanntmachung vom 16. Mai 2001 (BGBl. I S. 985) sowie die Weinüberwachungsverordnung in der Fassung der Bekanntmachung vom 14. Mai 2002 (BGBl. I. S. 1624).

Die Daten basieren auf Meldungen von Betrieben, die aus eigenen oder zugekauften Erzeugnissen Wein oder Traubenmost hergestellt haben, sowie auf den Meldungen von Erzeugerzusammenschlüssen für die an sie vollabliefernden Betriebe. Die aus Trauben, Maische oder Most hergestellten Erzeugnisse werden einschließlich der Übermengen unabhängig vom Endprodukt (Wein, Traubenmost (Süßreserve), Sektgrundwein) erfasst. Aufgrund des geänderten europäischen Weinrechts und der in Deutschland gelten Übergangsbestimmungen wurde für das Erntejahr 2009 die Bezeichnung „Tafelwein“ durch die Bezeichnung Wein/Landwein ersetzt.

T 1 Weinerzeugung ¹⁾ 2010 und 2011 nach Anbaugebieten

Anbaugebiet Land	2010	2011			Von der Weinerzeugung 2011 entfällt auf...		
	Insgesamt	Veränderung	Anteil Anbaugebiet	Wein/Landwein ²⁾	Qualitätswein	Prädikatswein	
				hl	%	hl	
Wein insgesamt							
Ahr	37 727	52 051	38,0	0,9	1 768	44 887	5 396
Mittelrhein	22 037	33 786	53,3	0,6	481	19 687	13 618
Mosel	1 024 033	1 321 404	29,0	21,8	57 304	890 840	373 260
Nahe	191 523	252 930	32,1	4,2	2 518	136 905	113 506
Rheinhessen	2 004 217	2 658 417	32,6	43,9	180 662	1 827 480	650 274
Pfalz	1 300 201	1 741 720	34,0	28,7	56 687	1 326 547	358 486
Rheinland-Pfalz	4 579 738	6 060 307	32,3	100	299 421	4 246 347	1 514 540
Weißwein							
Ahr	7 088	10 389	46,6	0,3	618	8 696	1 075
Mittelrhein	18 461	27 982	51,6	0,7	347	15 114	12 521
Mosel	834 674	1 063 631	27,4	27,6	51 470	645 762	366 399
Nahe	127 710	167 049	30,8	4,3	1 692	66 287	99 070
Rheinhessen	1 237 447	1 663 424	34,4	43,2	158 005	915 933	589 486
Pfalz	690 227	919 028	33,1	23,9	45 979	578 207	294 842
Rheinland-Pfalz	2 915 607	3 851 502	32,1	100	258 110	2 229 998	1 363 394
Rotwein							
Ahr	30 640	41 662	36,0	1,9	1 150	36 191	4 320
Mittelrhein	3 576	5 804	62,3	0,3	135	4 573	1 097
Mosel	189 359	257 773	36,1	11,7	5 834	245 078	6 860
Nahe	63 813	85 881	34,6	3,9	827	70 618	14 436
Rheinhessen	766 770	994 993	29,8	45,0	22 657	911 547	60 789
Pfalz	609 973	822 692	34,9	37,2	10 708	748 340	63 643
Rheinland-Pfalz	1 664 131	2 208 805	32,7	100	41 311	2 016 348	151 146

1) Einschl. Traubenmost (Süßreserve). - 2) Bis 2008 Tafelwein.

T 2 Weinerzeugung ¹⁾ 2004 bis 2011 nach Qualitätsstufen

Weinart Qualitätsstufe	2004	2005	2006	2007	2008	2009	2010	2011	Veränderung 2011 zu 2010	
	1 000 hl									%
Wein insgesamt	6 688	6 104	5 984	6 911	6 782	6 343	4 580	6 060	100	32,3
Wein/Landwein ²⁾	571	296	338	546	589	346	121	299	4,9	148,2
Qualitätswein	4 664	3 997	4 154	4 511	4 922	3 891	3 539	4 246	70,1	20,0
Prädikatswein	1 453	1 811	1 492	1 854	1 270	2 106	920	1 515	25,0	64,6
Weißwein	4 331	3 922	3 868	4 516	4 486	3 971	2 916	3 852	100	32,1
Wein/Landwein ²⁾	515	260	279	413	484	265	101	258	6,7	155,8
Qualitätswein	2 459	2 011	2 247	2 419	2 827	1 825	1 951	2 230	57,9	14,3
Prädikatswein	1 357	1 651	1 342	1 685	1 175	1 882	864	1 363	35,4	57,9
Rotwein	2 357	2 181	2 117	2 395	2 296	2 371	1 664	2 209	100	32,7
Wein/Landwein ²⁾	56	37	60	133	105	81	20	41	1,9	109,3
Qualitätswein	2 205	1 985	1 907	2 092	2 095	2 066	1 588	2 016	91,3	27,0
Prädikatswein	96	160	150	170	96	224	57	151	6,8	167,4

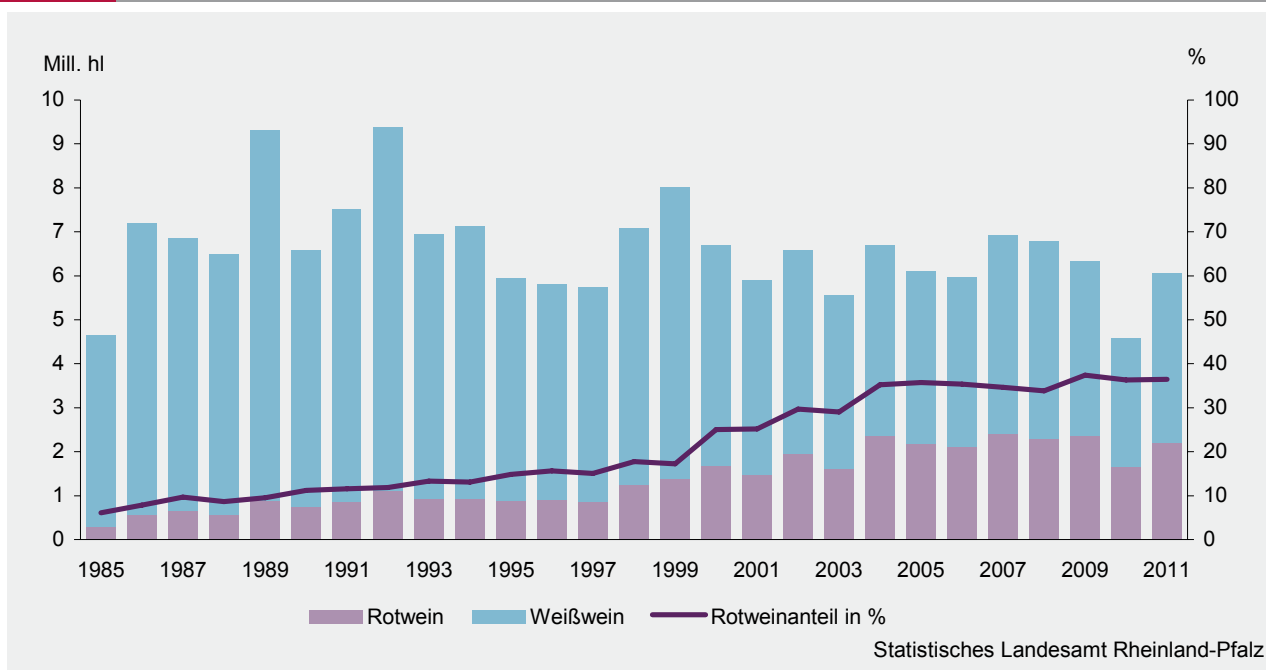
1) Einschl. Traubenmost (Süßreserve). - 2) Bis 2008 Tafelwein.

T 3 Weinmosternte und Weinerzeugung 2011 nach Anbaugebieten

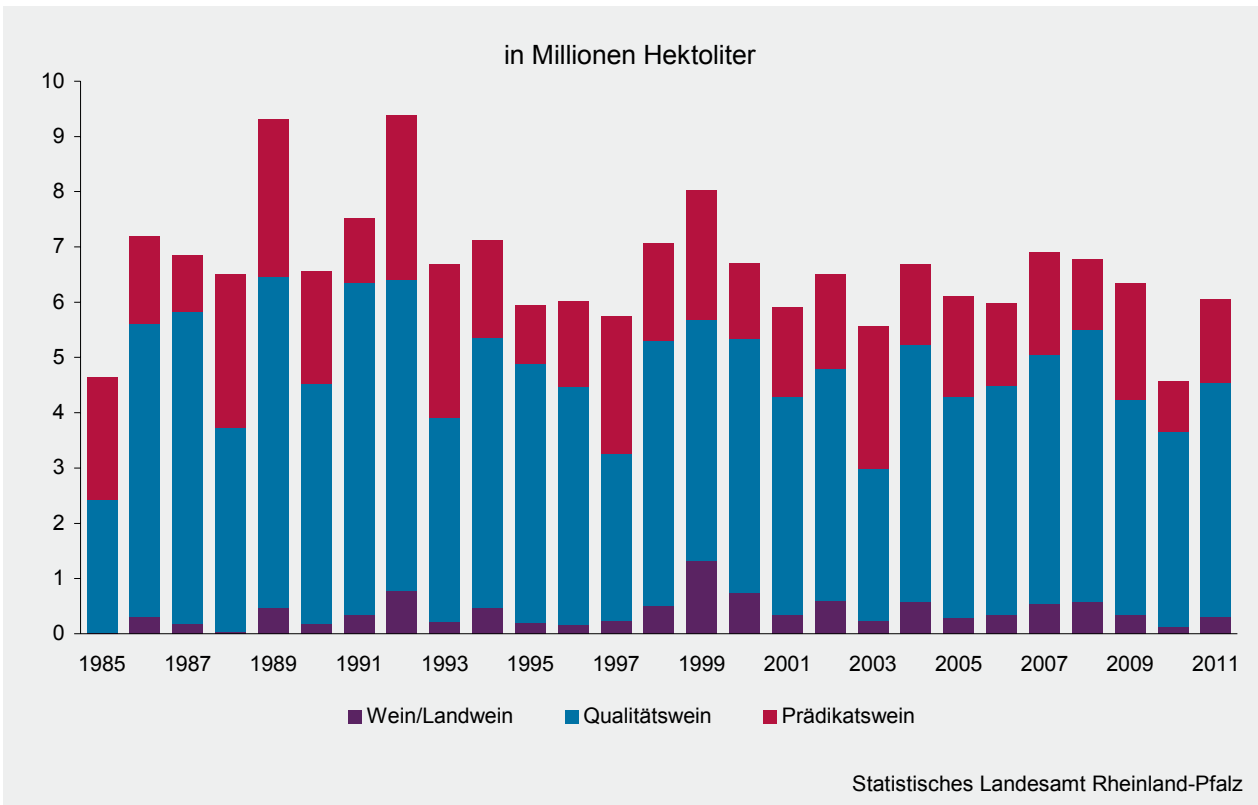
Anbaugbiet Land	Traubenerntemeldung	Weinerzeugung ¹⁾	
		nach Sitz des weinaus- bauenden Unternehmens	nach Herkunft der Trauben
hl			
Wein insgesamt			
Ahr	46 819	52 051	46 575
Mittelrhein	34 060	33 786	33 585
Mosel	945 836	1 321 404	934 426
Nahe	335 743	252 930	328 951
Rheinhessen	2 619 090	2 658 417	2 553 065
Pfalz	2 180 647	1 741 720	2 145 255
Übrige Anbaugebiete			18 450
Rheinland-Pfalz	6 162 195	6 060 307	6 060 307
Weißwein			
Ahr	7 407	10 389	7 346
Mittelrhein	28 289	27 982	27 907
Mosel	855 677	1 063 631	848 091
Nahe	233 767	167 049	228 576
Rheinhessen	1 659 297	1 663 424	1 583 262
Pfalz	1 163 516	919 028	1 139 799
Übrige Anbaugebiete			16 521
Rheinland-Pfalz	3 947 953	3 851 502	3 851 502
Rotwein			
Ahr	39 412	41 662	39 229
Mittelrhein	5 771	5 804	5 679
Mosel	90 159	257 773	86 335
Nahe	101 976	85 881	100 374
Rheinhessen	959 793	994 993	969 803
Pfalz	1 017 130	822 692	1 005 456
Übrige Anbaugebiete			1 929
Rheinland-Pfalz	2 214 242	2 208 805	2 208 805

1) Einschl. Traubenmost (Süßreserve).

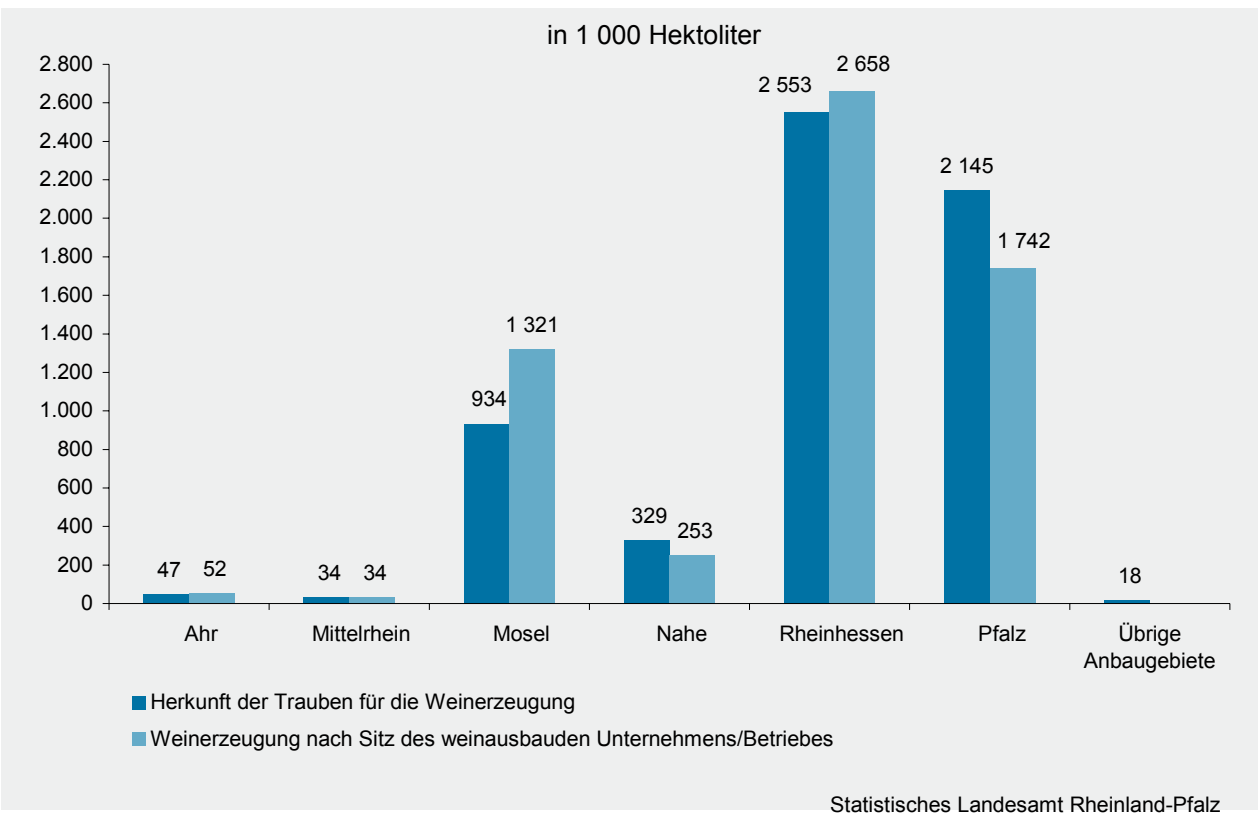
G 1 Weinerzeugung 1985 - 2011 nach Weinarten



G 2 Weinerzeugung 1985 - 2011 nach Qualitätsstufen



G 3 Weinerzeugung 2011 nach Anbaugebieten



Impressum

Herausgeber:
Statistisches Landesamt Rheinland-Pfalz
Mainzer Straße 14-16
56130 Bad Ems

Telefon: 02603 71-0
Telefax: 02603 71-3150

E-Mail: poststelle@statistik.rlp.de
Internet: www.statistik.rlp.de

Kostenfreier Download im Internet: <http://www.statistik.rlp.de/veroeffentlichungen/statistische-berichte>

© Statistisches Landesamt Rheinland-Pfalz · Bad Ems · 2012

Für nichtgewerbliche Zwecke sind Vervielfältigung und unentgeltliche Verbreitung, auch auszugsweise, mit Quellenangabe gestattet. Die Verbreitung, auch auszugsweise, über elektronische Systeme/Datenträger bedarf der vorherigen Zustimmung. Alle übrigen Rechte bleiben vorbehalten.