



2013

STATISTISCHE BERICHTE



Inhalt

	Seite
Vorbemerkungen	2
Tabellen	
T 1 Weinerzeugung 2012 und 2012 nach Anbaugebieten	3
T 2 Weinerzeugung 2004 bis 2012 nach Qualitätsstufen	3
T 3 Weinmosternte und Weinerzeugung 2012 nach Anbaugebieten	4
Grafiken	
G 1 Weinerzeugung 1985 - 2012 nach Weinarten	4
G 2 Weinerzeugung 1985 - 2012 nach Qualitätsstufen	5
G 3 Weinerzeugung 2012 nach Anbaugebieten.....	5

Zeichenerklärung und Abkürzungen

0	Zahl ungleich Null, Betrag jedoch kleiner als die Hälfte von 1 in der letzten ausgewiesenen Stelle	D	Durchschnitt
-	nichts vorhanden	p	vorläufig
.	Zahl unbekannt oder geheim	r	revidiert
X	Nachweis nicht sinnvoll	s	geschätzt
...	Zahl fällt später an		
/	keine Angabe, da Zahl nicht sicher genug		
()	Aussagewert eingeschränkt, da Zahl statistisch unsicher		

Einzelwerte in Tabellen werden im Allgemeinen ohne Rücksicht auf die Endsumme gerundet.

Vorbemerkungen

Nach dem Gesetz über Agrarstatistiken (Agrarstatistikgesetz – AgrStatG) in der Fassung der Bekanntmachung vom 17. Dezember 2009 (BGBl. I S. 3886), das zuletzt durch Artikel 13 Absatz 5 des Gesetzes vom 12. April 2012 (BGBl. I S. 579) geändert worden ist, ist innerhalb der Weinstatistik jährlich eine Erhebung der Erzeugung durchzuführen. Bis zum 15. Januar des auf die Ernte folgenden Jahres melden Erzeuger- und Handelsbetriebe mit der Traubenernte- und Weinerzeugungsmeldung ihre erzeugten Mengen an Wein und Traubenmost. Die Weinerzeugungsmeldungen sind Teil der bei der Landwirtschaftskammer Rheinland-Pfalz geführten EU-Weinbaukartei.

Die vorliegenden Ergebnisse wurden auf sekundärstatistischem Wege aus der Weinbaukartei aufbereitet. Rechtsgrundlagen für die Weinerzeugungsmeldung sind die Verordnung (EG) Nr. 436/2009 der Kommission vom 26.

Mai 2009 (ABl. L 128 vom 27.5.2009, S. 15), das Weingesetz in der Fassung der Bekanntmachung vom 16. Mai 2001 (BGBl. I S. 985) sowie die Weinüberwachungsverordnung in der Fassung der Bekanntmachung vom 14. Mai 2002 (BGBl. I. S. 1624).

Die Daten basieren auf Meldungen von Betrieben, die aus eigenen oder zugekauften Erzeugnissen Wein oder Traubenmost hergestellt haben, sowie auf den Meldungen von Erzeugerzusammenschlüssen für die an sie vollabliefernden Betriebe. Die aus Trauben, Maische oder Most hergestellten Erzeugnisse werden einschließlich der Übermengen unabhängig vom Endprodukt (Wein, Traubenmost (Süßreserve), Sektgrundwein) erfasst. Aufgrund des geänderten europäischen Weinrechts und der in Deutschland gelten Übergangsbestimmungen wurde für das Erntejahr 2009 die Bezeichnung „Tafelwein“ durch die Bezeichnung Wein/Landwein ersetzt.

T 1

Weinerzeugung ¹ 2011 und 2012 nach Anbaugebieten

Anbaugebiet Land	2011	2012			Von der Weinerzeugung 2012 entfällt auf...		
	Insgesamt	Veränderung	Anteil Anbau- gebiet	Wein/Landwein	Qualitätswein	Prädikatswein	
				hl	hl	hl	

Wein insgesamt

Ahr	52 051	35 718	-31,4	0,6	2 915	31 385	1 418
Mittelrhein	33 786	26 223	-22,4	0,4	1 024	17 021	8 178
Mosel	1 321 404	1 272 067	-3,7	21,4	139 877	851 184	281 006
Nahe	252 930	227 991	-9,9	3,8	1 639	118 758	107 595
Rheinhessen	2 658 417	2 607 467	-1,9	43,9	258 705	1 522 842	825 920
Pfalz	1 741 720	1 765 068	1,3	29,7	105 593	1 266 166	393 309
Rheinland-Pfalz	6 060 307	5 934 534	-2,1	100	509 754	3 807 354	1 617 426

Weißwein

Ahr	10 389	8 754	-15,7	0,2	1 428	6 508	818
Mittelrhein	27 982	22 854	-18,3	0,6	770	14 369	7 714
Mosel	1 063 631	967 788	-9,0	25,2	80 426	609 722	277 640
Nahe	167 049	157 820	-5,5	4,1	844	59 950	97 025
Rheinhessen	1 663 424	1 675 723	0,7	43,6	162 060	765 837	747 826
Pfalz	919 028	1 010 193	9,9	26,3	55 121	625 237	329 835
Rheinland-Pfalz	3 851 502	3 843 132	-0,2	100	300 650	2 081 623	1 460 859

Rotwein

Ahr	41 662	26 964	-35,3	1,3	1 487	24 877	600
Mittelrhein	5 804	3 368	-42,0	0,2	254	2 651	463
Mosel	257 773	304 279	18,0	14,5	59 451	241 462	3 366
Nahe	85 881	70 171	-18,3	3,4	795	58 807	10 570
Rheinhessen	994 993	931 743	-6,4	44,6	96 645	757 004	78 094
Pfalz	822 692	754 876	-8,2	36,1	50 473	640 929	63 474
Rheinland-Pfalz	2 208 805	2 091 402	-5,3	100	209 104	1 725 731	156 567

1 Einschl. Traubenmost (Süßreserve).

T 2

Weinerzeugung ¹ 2005 bis 2012 nach Qualitätsstufen

Weinart Qualitätsstufe	2005	2006	2007	2008	2009	2010	2011	2012	Veränderung 2012 zu 2011	
	1 000 hl									%
Wein insgesamt	6 104	5 984	6 911	6 782	6 343	4 580	6 060	5 935	100	-2,1
Wein/Landwein ²	296	338	546	589	346	121	299	510	8,6	70,2
Qualitätswein	3 997	4 154	4 511	4 922	3 891	3 539	4 246	3 807	64,2	-10,3
Prädikatswein	1 811	1 492	1 854	1 270	2 106	920	1 515	1 617	27,3	6,8
Weißwein	3 922	3 868	4 516	4 486	3 971	2 916	3 852	3 843	100	-0,2
Wein/Landwein ²	260	279	413	484	265	101	258	301	7,8	16,5
Qualitätswein	2 011	2 247	2 419	2 827	1 825	1 951	2 230	2 082	54,2	-6,7
Prädikatswein	1 651	1 342	1 685	1 175	1 882	864	1 363	1 461	38,0	7,1
Rotwein	2 181	2 117	2 395	2 296	2 371	1 664	2 209	2 091	100	-5,3
Wein/Landwein ²	37	60	133	105	81	20	41	209	10,0	406,2
Qualitätswein	1 985	1 907	2 092	2 095	2 066	1 588	2 016	1 726	82,5	-14,4
Prädikatswein	160	150	170	96	224	57	151	157	7,5	3,6

1 Einschl. Traubenmost (Süßreserve). - 2 Bis 2008 Tafelwein.

T 3

Weinmosternte und Weinerzeugung 2012 nach Anbaugebieten

Anbaugebiet Land	Traubenerntemeldung	Weinerzeugung ¹	
		nach Sitz des weinaus- bauenden Unternehmens	nach Herkunft der Trauben

Wein insgesamt			
Ahr	30 232	35 718	30 142
Mittelrhein	25 290	26 223	25 535
Mosel	662 155	1 272 067	658 634
Nahe	309 715	227 991	305 383
Rheinhausen	2 602 262	2 607 467	2 563 935
Pfalz	2 356 593	1 765 068	2 333 730
Übrige Anbaugebiete			17 175
Rheinland-Pfalz	5 986 246	5 934 534	5 934 534

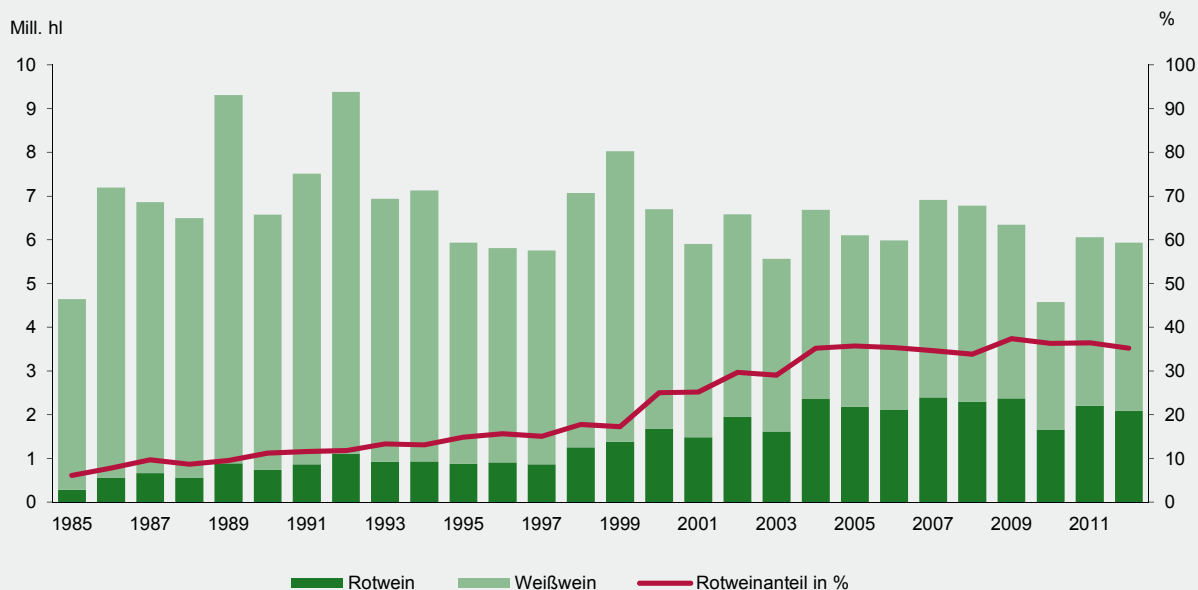
Weißwein			
Ahr	4 942	8 754	4 908
Mittelrhein	22 062	22 854	22 382
Mosel	605 766	967 788	603 066
Nahe	217 226	157 820	215 070
Rheinhausen	1 688 300	1 675 723	1 653 157
Pfalz	1 348 531	1 010 193	1 329 894
Übrige Anbaugebiete			14 655
Rheinland-Pfalz	3 886 826	3 843 132	3 843 132

Rotwein			
Ahr	25 290	26 964	25 234
Mittelrhein	3 228	3 368	3 154
Mosel	56 390	304 279	55 568
Nahe	92 488	70 171	90 313
Rheinhausen	913 962	931 743	910 777
Pfalz	1 008 062	754 876	1 003 836
Übrige Anbaugebiete			2 520
Rheinland-Pfalz	2 099 420	2 091 402	2 091 402

1 Einschl. Traubenmost (Süßreserve).

G 1

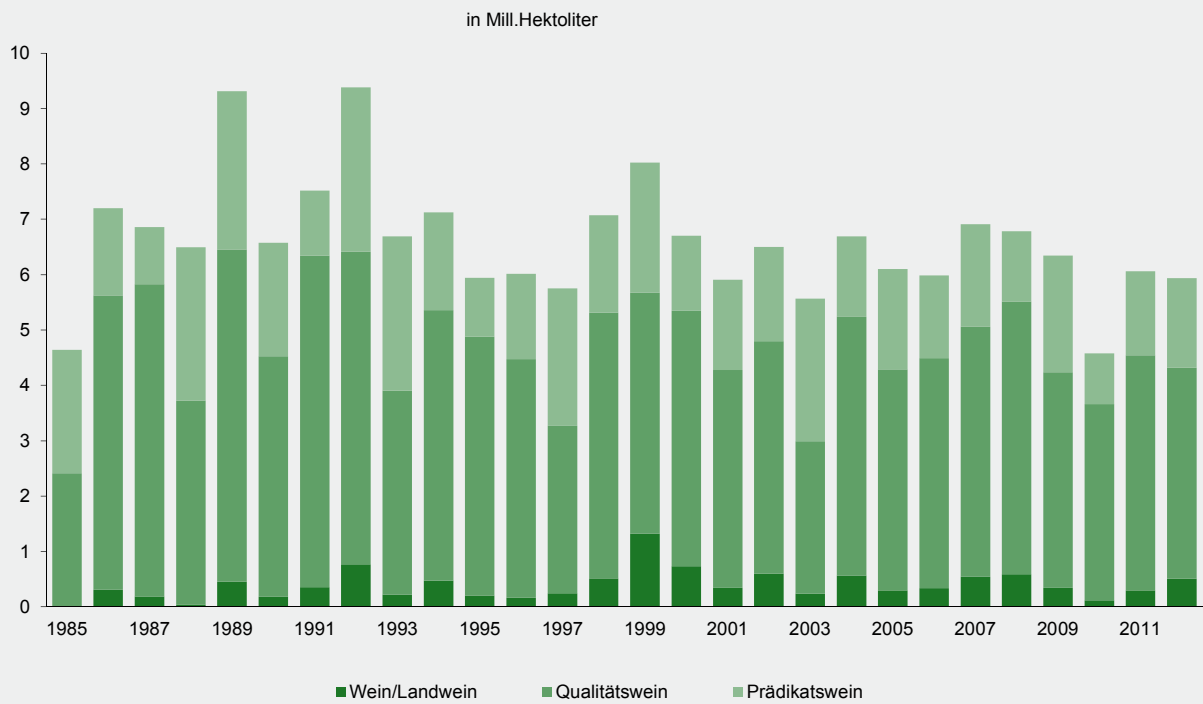
Weinerzeugung 1985 - 2012 nach Weinarten



Statistisches Landesamt Rheinland-Pfalz

G 2

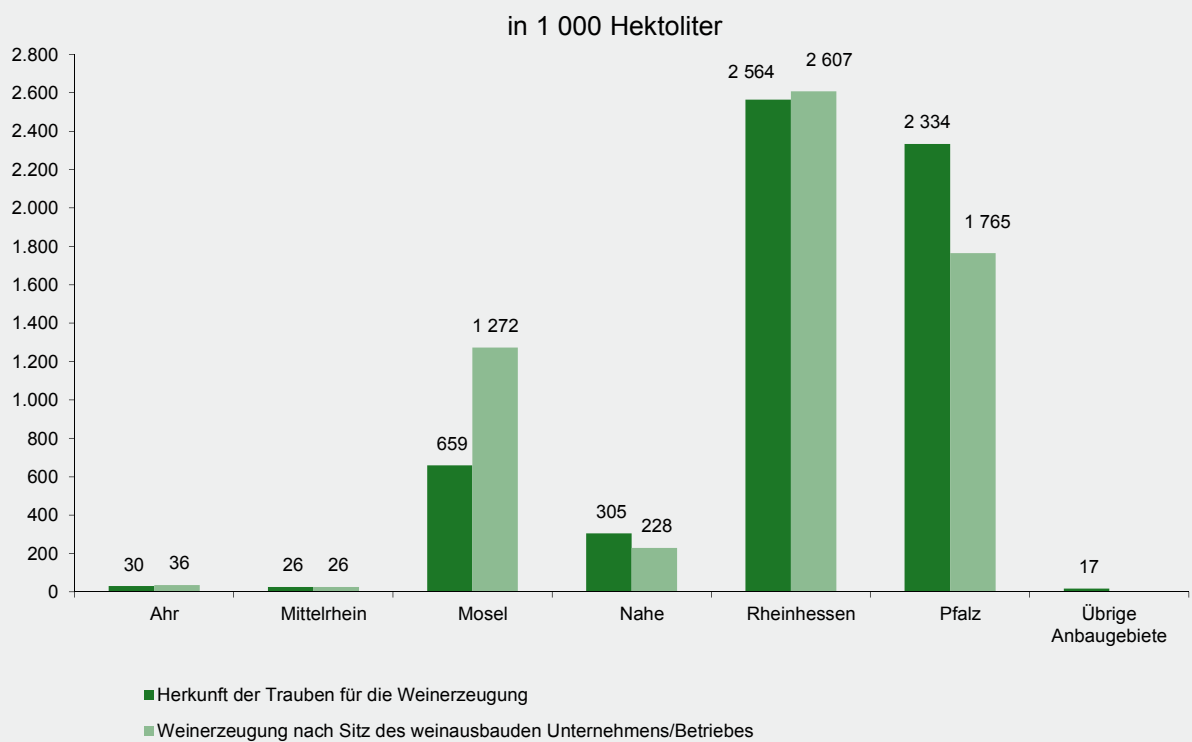
Weinerzeugung 1985 - 2012 nach Qualitätsstufen



Statistisches Landesamt Rheinland-Pfalz

G 3

Weinerzeugung 2012 nach Anbaugebieten



Statistisches Landesamt Rheinland-Pfalz

Impressum

Herausgeber:
Statistisches Landesamt Rheinland-Pfalz
Mainzer Straße 14-16
56130 Bad Ems

Telefon: 02603 71-0
Telefax: 02603 71-3150

E-Mail: poststelle@statistik.rlp.de
Internet: www.statistik.rlp.de

Kostenfreier Download im Internet: <http://www.statistik.rlp.de/veroeffentlichungen/statistische-berichte>

© Statistisches Landesamt Rheinland-Pfalz · Bad Ems · 2013

Für nichtgewerbliche Zwecke sind Vervielfältigung und unentgeltliche Verbreitung, auch auszugsweise, mit Quellenangabe gestattet. Die Verbreitung, auch auszugsweise, über elektronische Systeme/Datenträger bedarf der vorherigen Zustimmung. Alle übrigen Rechte bleiben vorbehalten.