



2013

STATISTISCHE BERICHTE



Index des Auftragseingangs
für das verarbeitende Gewerbe
im Dezember 2012

Vorbemerkung

Auftragseingangsindizes für das verarbeitende Gewerbe sind Frühindikatoren zur Analyse der Konjunktur-entwicklung. Datengrundlage für die Berechnung der Indizes ist der Auftragseingang, der im Rahmen des Monatsberichts für Betriebe im verarbeitenden Gewerbe sowie im Bergbau und der Gewinnung von Steinen und Erden getrennt nach fachlichen Betriebsteilen erhoben wird. Beginnend mit dem Berichtsmonat Januar 2005 werden die Indizes auf der Basis 2005 = 100 berechnet.

Rechtsgrundlage

Rechtsgrundlage für die Erhebungen im verarbeitenden Gewerbe ist das Gesetz über die Statistik im Produzierenden Gewerbe (ProdGewStatG) in der Fassung der Bekanntmachung vom 21. März 2002 (BGBl. I S. 1181), zuletzt geändert durch Artikel 4 des Gesetzes vom 17. März 2009 (BGBl. I S. 550) in Verbindung mit dem Gesetz über die Statistik für Bundeszwecke (Bundesstatistikgesetz - BStatG) vom 22. Januar 1987 (BGBl. I S. 462, 565), zuletzt geändert durch Artikel 3 des Gesetzes vom 7. September 2007 (BGBl. I S. 2246).

Berichtskreis

Als Konsequenz des „Ersten Gesetzes zum Abbau bürokratischer Hemmnisse insbesondere in der mittelständischen Wirtschaft“ umfasst der Berichtskreis des Monatsberichts für Betriebe im verarbeitenden Gewerbe sowie im Bergbau und der Gewinnung von Steinen und Erden ab Januar 2007 die Betriebe des verarbeitenden Gewerbes mit 50 und mehr tätigen Personen.

Methodische Hinweise

Die im Rahmen des Monatsberichts für Betriebe im verarbeitenden Gewerbe für fachliche Betriebsteile erhobenen Auftragseingänge bilden die Basis für die Berechnung der Indizes. Erfasst werden bundeseinheitlich die Auftragseingänge ausgewählter Wirtschaftszweige, in denen die Auftragsfertigung von Bedeutung ist. Nicht im Ergebnis für das verarbeitende Gewerbe enthalten sind zum Beispiel die Bereiche Bergbau und Gewinnung von Steinen und Erden und das Ernährungsgewerbe.

Die Indizes werden kalendermonatlich unter Ausschaltung der Preisveränderung als **Volumenindizes** und in jeweiligen Preisen als **Wertindizes** in der Gliederung nach Inland und Ausland errechnet.

Definitionen

Der **Auftragseingang** ist die Summe der Werte aller im Berichtsmonat akzeptierten Aufträge (nicht zu verwechseln mit Auftragsbeständen) auf Lieferung selbst hergestellter oder in Lohnarbeit gefertigter Erzeugnisse von anderen in- oder ausländischen Firmen. Als Auftragseingänge zählen auch Verkäufe ab Lager, wenn Auftragseingang und Auslieferung zeitlich zusammenfallen.

Systematiken

Die Darstellung der Indizes erfolgt nach der „Klassifikation der Wirtschaftszweige, Ausgabe 2008 (WZ 2008)“. Die in dieser Klassifikation aufgeführten Tätigkeiten sind durch das neue „Systematische Güterverzeichnis für Produktionsstatistiken, Ausgabe 2009 (GP2009)“ definiert.

Veröffentlichungen

Ergebnisse für das Bundesgebiet für den Bereich des verarbeitenden Gewerbes werden vom Statistischen Bundesamt in der Fachserie 4, Reihe 2.2 veröffentlicht.

Zeichenerklärung

(nach DIN 55301)

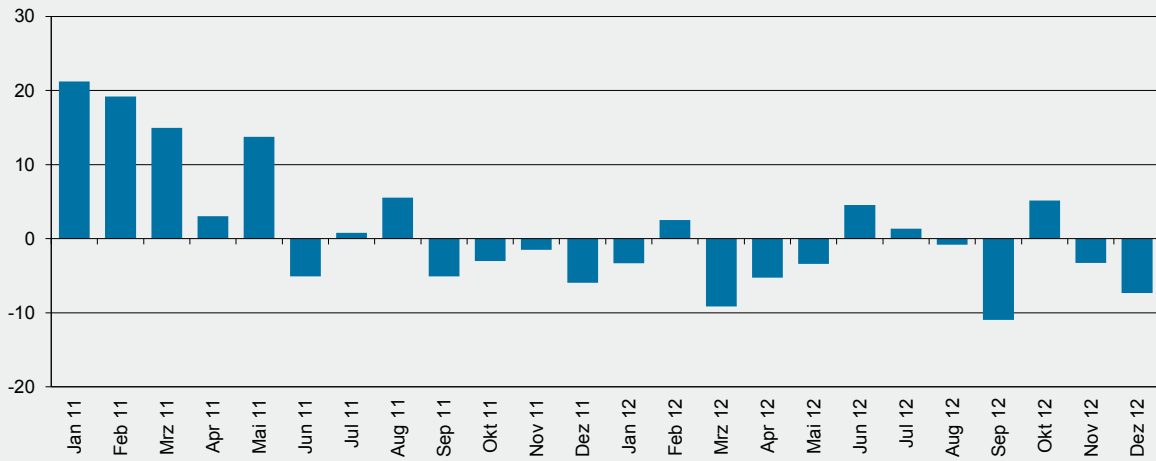
- . Zahlenwert unbekannt oder geheim zu halten
- x Tabellenfach gesperrt, weil Aussage nicht sinnvoll

Geringfügige Abweichungen in den Summen sind auf Runden der Zahlen zurückzuführen.

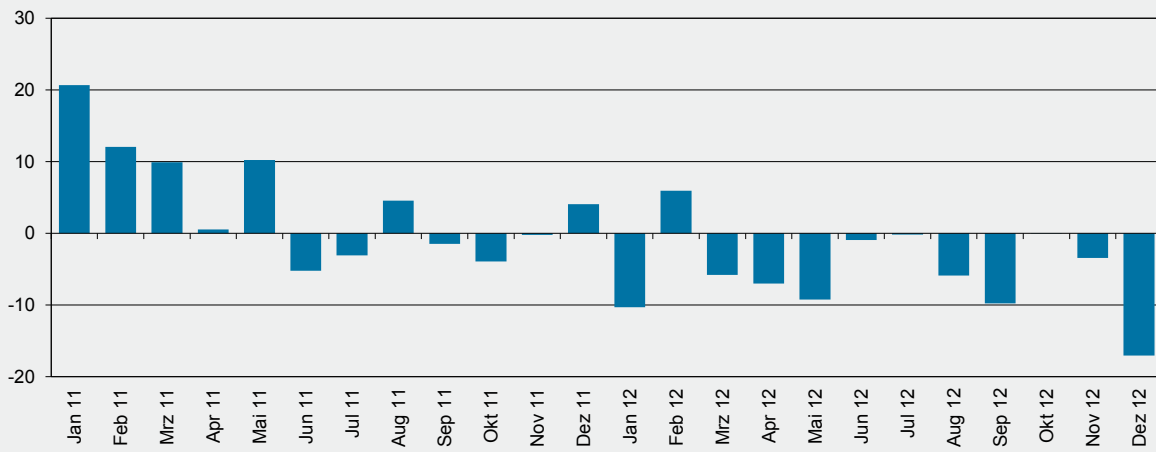
Abweichungen gegenüber früheren Veröffentlichungen erklären sich durch inzwischen vorgenommene Korrekturen.

Volumenindex des Auftragseingangs 2011 und 2012 nach Monaten
 Prozentuale Veränderung gegenüber dem Vorjahresmonat

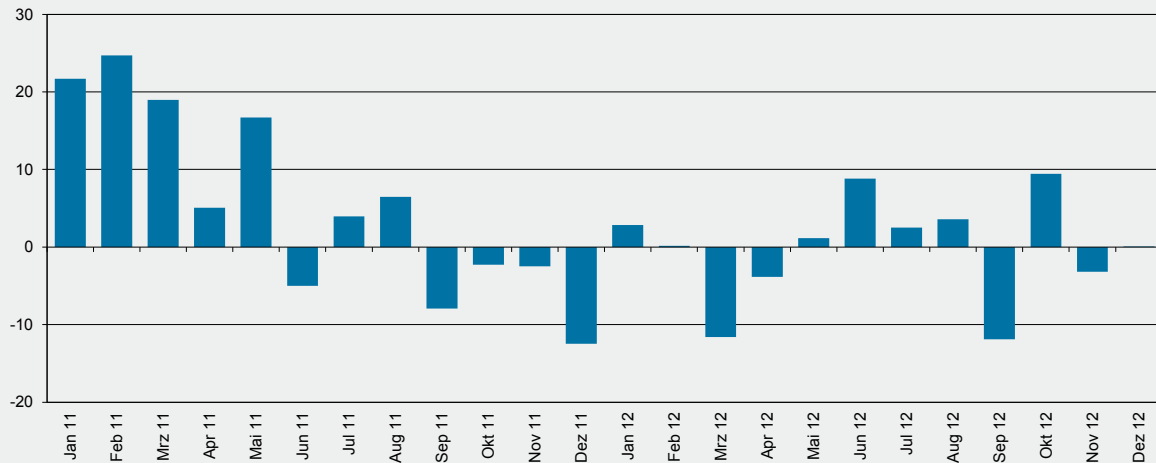
Auftragseingang insgesamt



Inlands-Auftragseingang



Auslands-Auftragseingang



1. Auftragseingang im verarbeitenden Gewerbe nach Wirtschaftszweigen - Volumenindex
2005 = 100

WZ 2008	Wirtschaftszweig	Dezember 2012	Vergleichsmonate		Veränderung in % zu		Januar - Dezember		
			November 2012	Dezember 2011	November 2012	Dezember 2011	2011	2012	Verände- rung in %
C	Verarbeitendes Gewerbe								
	Insgesamt	86,1	93,7	92,9	- 8,1	- 7,4	99,7	97,1	- 2,6
	Inland	76,1	94,0	91,7	- 19,0	- 17,0	100,0	94,6	- 5,4
	Ausland	94,1	93,5	94,0	0,6	0,1	99,5	99,1	- 0,5
	Vorleistungsgüter								
	Insgesamt	81,0	89,5	75,4	- 9,5	7,4	90,2	91,8	1,8
	Inland	76,5	97,9	84,3	- 21,8	- 9,2	99,4	97,5	- 1,9
	Ausland	84,4	83,4	68,9	1,3	22,5	83,3	87,6	5,1
	Investitionsgüter								
	Insgesamt	94,3	98,1	117,8	- 3,9	- 20,0	110,8	102,2	- 7,7
	Inland	74,8	85,4	101,6	- 12,4	- 26,4	100,0	89,2	- 10,8
	Ausland	111,2	109,1	131,8	1,9	- 15,6	120,2	113,6	- 5,5
	Konsumgüter								
	Insgesamt	81,6	98,6	89,7	- 17,2	- 9,0	107,6	105,2	- 2,2
	Inland	79,1	109,6	89,0	- 27,8	- 11,1	103,1	102,1	- 1,1
	Ausland	83,4	90,9	90,2	- 8,2	- 7,6	110,8	107,5	- 2,9
	Gebrauchsgüter								
	Insgesamt	74,5	91,1	93,0	- 18,2	- 19,9	111,7	101,9	- 8,8
	Inland	73,1	97,5	78,2	- 25,0	- 6,5	90,5	90,7	0,3
	Ausland	76,4	82,8	112,2	- 7,8	- 31,9	139,2	116,3	- 16,4
	Verbrauchsgüter								
	Insgesamt	82,9	99,9	89,1	- 17,1	- 7,0	106,9	105,8	- 1,0
	Inland	80,7	112,7	91,8	- 28,4	- 12,1	106,5	105,0	- 1,4
	Ausland	84,3	91,9	87,4	- 8,3	- 3,6	107,1	106,4	- 0,7

1. Auftragseingang im verarbeitenden Gewerbe nach Wirtschaftszweigen - Volumenindex
2005 = 100

WZ 2008	Wirtschaftszweig	Dezember 2012	Vergleichsmonate		Veränderung in % zu		Januar - Dezember		
			November 2012	Dezember 2011	November 2012	Dezember 2011	2011	2012	Verände- rung in %
17	Herstellung von Papier, Pappe und Waren daraus								
	Insgesamt	89,6	126,7	102,0	- 29,3	- 12,1	115,2	115,5	0,3
	Inland	95,7	135,9	103,7	- 29,6	- 7,7	117,9	119,2	1,1
	Ausland	76,2	106,2	98,1	- 28,3	- 22,4	109,3	107,3	- 1,9
20	Herstellung von chemischen Erzeugnissen								
	Insgesamt	73,4	73,0	60,3	0,6	21,7	75,3	78,7	4,5
	Inland	59,0	72,9	60,4	- 19,2	- 2,3	74,9	74,8	- 0,1
	Ausland	81,4	73,1	60,4	11,3	34,7	75,7	80,9	6,9
21	Herstellung von pharmazeutischen Erzeugnissen								
	Insgesamt	98,6	114,1	99,6	- 13,5	- 1,0	122,0	121,4	- 0,4
	Inland	122,2	172,7	127,0	- 29,2	- 3,8	149,5	152,4	2,0
	Ausland	89,9	92,2	89,4	- 2,6	0,5	111,7	109,9	- 1,7
24	Metallerzeugung und -bearbeitung								
	Insgesamt	98,3	111,0	98,2	- 11,4	0,1	105,2	107,5	2,3
	Inland	82,9	96,7	109,9	- 14,3	- 24,6	120,8	107,8	- 10,7
	Ausland	109,8	121,6	89,4	- 9,7	22,8	93,5	107,3	14,8
25	Herstellung von Metallerzeugnissen								
	Insgesamt	76,9	86,3	105,6	- 10,8	- 27,2	105,4	98,7	- 6,4
	Inland	81,3	88,8	114,8	- 8,5	- 29,2	107,4	101,9	- 5,1
	Ausland	69,7	82,1	90,5	- 15,0	- 22,9	102,2	93,4	- 8,6
28	Maschinenbau								
	Insgesamt	101,3	111,5	145,1	- 9,1	- 30,2	126,2	112,3	- 11,0
	Inland	84,4	108,8	144,3	- 22,4	- 41,5	119,4	107,1	- 10,3
	Ausland	111,2	113,1	145,5	- 1,6	- 23,5	130,2	115,3	- 11,4
29	Herstellung von Kraftwagen und Kraftwagenteilen								
	Insgesamt	87,3	87,6	97,9	- 0,3	- 10,9	100,1	93,7	- 6,4
	Inland	65,4	75,2	76,2	- 13,0	- 14,2	91,2	79,0	- 13,4
	Ausland	107,2	98,9	117,7	8,5	- 8,9	108,2	107,1	- 1,0

2. Auftragseingang im verarbeitenden Gewerbe nach Wirtschaftszweigen - Wertindex
2005 = 100

WZ 2008	Wirtschaftszweig	Dezember 2012	Vergleichsmonate		Veränderung in % zu		Januar - Dezember		
			November 2012	Dezember 2011	November 2012	Dezember 2011	2011	2012	Verände- rung in %
C	Verarbeitendes Gewerbe								
	Insgesamt	97,8	105,8	103,9	- 7,6	- 5,9	111,4	110,0	- 1,3
	Inland	83,8	103,5	101,0	- 19,0	- 17,0	110,1	104,6	- 5,0
	Ausland	108,9	107,7	106,3	1,1	2,4	112,6	114,3	1,6
	Vorleistungsgüter								
	Insgesamt	95,2	104,2	87,4	- 8,7	8,9	104,8	107,7	2,7
	Inland	86,5	111,1	95,8	- 22,2	- 9,7	113,8	111,4	- 2,1
	Ausland	101,8	99,1	81,2	2,7	25,3	98,2	105,0	6,9
	Investitionsgüter								
	Insgesamt	103,6	107,7	128,2	- 3,8	- 19,2	119,3	112,0	- 6,1
	Inland	81,0	91,9	109,5	- 11,8	- 26,1	106,4	95,9	- 9,8
	Ausland	123,3	121,5	144,5	1,5	- 14,7	130,6	126,0	- 3,5
	Konsumgüter								
	Insgesamt	89,2	107,1	97,7	- 16,7	- 8,7	116,1	114,9	- 1,0
	Inland	81,0	112,0	92,0	- 27,6	- 11,9	106,0	105,0	- 0,9
	Ausland	94,9	103,6	101,7	- 8,4	- 6,6	123,2	121,8	- 1,1
	Gebrauchsgüter								
	Insgesamt	69,9	84,7	87,8	- 17,5	- 20,4	105,8	95,5	- 9,8
	Inland	65,6	87,4	71,5	- 24,9	- 8,2	83,1	82,4	- 0,9
	Ausland	75,3	81,1	108,8	- 7,2	- 30,8	135,2	112,4	- 16,8
	Verbrauchsgüter								
	Insgesamt	92,6	111,1	99,4	- 16,6	- 6,8	117,9	118,4	0,4
	Inland	85,1	118,4	97,4	- 28,2	- 12,6	112,0	111,0	- 0,9
	Ausland	97,4	106,4	100,7	- 8,5	- 3,3	121,6	123,0	1,2

2. Auftragseingang im verarbeitenden Gewerbe nach Wirtschaftszweigen - Wertindex
2005 = 100

WZ 2008	Wirtschaftszweig	Dezember 2012	Vergleichsmonate		Veränderung in % zu		Januar - Dezember		
			November 2012	Dezember 2011	November 2012	Dezember 2011	2011	2012	Verände- rung in %
17	Herstellung von Papier, Pappe und Waren daraus								
	Insgesamt	98,9	140,2	113,3	- 29,5	- 12,7	128,2	127,9	- 0,2
	Inland	105,6	150,9	116,2	- 30,0	- 9,1	132,1	132,4	0,2
	Ausland	84,0	116,4	106,7	- 27,9	- 21,3	119,5	118,0	- 1,3
20	Herstellung von chemischen Erzeugnissen								
	Insgesamt	91,2	91,0	73,2	0,2	24,6	90,7	97,4	7,3
	Inland	74,0	91,4	73,4	- 19,1	0,8	90,5	92,8	2,6
	Ausland	100,7	90,9	73,2	10,7	37,5	91,0	100,0	9,9
21	Herstellung von pharmazeutischen Erzeugnissen								
	Insgesamt	108,4	124,3	108,8	- 12,8	- 0,4	132,4	133,2	0,6
	Inland	123,4	174,0	129,6	- 29,0	- 4,7	152,0	154,0	1,3
	Ausland	102,8	105,8	101,1	- 2,9	1,6	125,1	125,5	0,2
24	Metallerzeugung und -bearbeitung								
	Insgesamt	115,3	129,9	117,1	- 11,3	- 1,6	130,2	127,5	- 2,0
	Inland	93,9	110,2	125,9	- 14,8	- 25,4	145,1	123,2	- 15,1
	Ausland	131,2	144,6	110,5	- 9,3	18,7	119,0	130,8	9,9
25	Herstellung von Metallerzeugnissen								
	Insgesamt	86,1	96,1	118,2	- 10,4	- 27,1	116,8	110,2	- 5,7
	Inland	91,0	98,8	128,3	- 7,9	- 29,1	119,1	113,7	- 4,5
	Ausland	78,1	91,7	101,5	- 14,9	- 23,1	113,1	104,4	- 7,7
28	Maschinenbau								
	Insgesamt	115,8	127,9	162,0	- 9,4	- 28,5	140,9	128,2	- 9,1
	Inland	96,7	124,4	160,2	- 22,2	- 39,6	133,4	122,1	- 8,4
	Ausland	127,1	129,9	163,1	- 2,2	- 22,1	145,4	131,7	- 9,4
29	Herstellung von Kraftwagen und Kraftwagenteilen								
	Insgesamt	93,6	93,6	104,0	- 0,0	- 10,0	105,4	100,1	- 5,0
	Inland	68,7	78,4	79,8	- 12,4	- 13,9	94,9	82,5	- 13,1
	Ausland	116,2	107,4	126,1	8,2	- 7,8	114,9	116,2	1,2

Impressum

Herausgeber:
Statistisches Landesamt Rheinland-Pfalz
Mainzer Straße 14-16
56130 Bad Ems

Telefon: 02603 71-0
Telefax: 02603 71-3150

E-Mail: poststelle@statistik.rlp.de
Internet: www.statistik.rlp.de

Kostenfreier Download im Internet: <http://www.statistik.rlp.de/veroeffentlichungen/statistische-berichte>

© Statistisches Landesamt Rheinland-Pfalz · Bad Ems · 2013

Vervielfältigung und Verbreitung, auch auszugsweise, mit Quellenangabe gestattet.