

RheinlandPfalz

STATISTISCHE
BERICHTE



Herausgeber:

Statistisches Landesamt
Rheinland-Pfalz

Mainzer Straße 14-16
56130 Bad Ems

Telefon 02603 71-0

Telefax 02603 71-3150

E-Mail poststelle@statistik.rlp.de

Internet www.statistik.rlp.de

Kennziffer: D I - m 11/07

Januar 2008

Bestellnr.: D1023 200711

Gewerbeanzeigen November 2007

Ergebnisse der Gewerbeanzeigenstatistik

050/08

Inhalt

	Seite
Vorbemerkungen	3
Definitionen	3
Tabellenteil	
1. Grafik Gewerbean- und -abmeldungen mit Neuerrichtungen und Aufgaben im Jahresüberblick	5
2. Gewerbean- und -abmeldungen nach Wirtschaftszweigen im November 2007	
a) absolute Zahlen	6
b) Veränderung zum Vormonat in Prozent	7
3. Grafik Gewerbeanmeldungen nach WZ-Abschnitten im November 2007	8
4. Grafik Gewerbeabmeldungen nach WZ-Abschnitten im November 2007	8
5. Gewerbean- und -abmeldungen nach Verwaltungsbezirken im November 2007	
a) absolute Zahlen	9
b) Veränderung zum Vormonat in Prozent	10
6. Grafik Neuerrichtungen und Aufgaben nach Kreisen im November 2007	11
7. Neugründungen, sowie Gewerbetreibende nach Wirtschaftszweigen im November 2007	12
8. Vollständige Aufgaben, sowie Gewerbetreibende nach Wirtschaftszweigen im November 2007	13
9. Neugründungen, sowie Gewerbetreibende nach Art der Niederlassung, Rechtsform, Einzelunternehmen nach Geschlecht und Staatsangehörigkeit im November 2007	14
10. Grafik Neuerrichtungen der Gewerbebetreibenden nach ausgewählten Staatsangehörigkeiten von Einzelunternehmern/-innen im November 2007	14
11. Vollständige Aufgaben, sowie Gewerbetreibende nach Art der Niederlassung, Rechtsform, Einzelunternehmen nach Geschlecht und Staatsangehörigkeit im November 2007	15
12. Grafik Vollständige Aufgaben der Gewerbebetreibenden nach ausgewählten Staatsangehörigkeiten von Einzelunternehmern/-innen im November 2007	15

Zeichenerklärung (nach DIN 55301)

0	weniger als die Hälfte von 1 in der letzten besetzten Stelle, jedoch mehr als nichts
-	nichts vorhanden (genau Null)
...	Angabe fällt später an
/	keine Angabe, da Zahlenwert nicht sicher genug
.	Zahlenwert unbekannt oder geheim zu halten
x	Tabellenfach gesperrt, weil Aussage nicht sinnvoll
p	vorläufige Zahl
r	berichtigte Zahl
s	geschätzte Zahl

Geringfügige Abweichungen in den Summen sind auf Runden der Zahlen zurückzuführen.
Abweichungen gegenüber früheren Veröffentlichungen erklären sich durch inzwischen vorgenommene Korrekturen.

Vorbemerkung

Ziel der Statistik

Ziel der Gewerbeanzeigenstatistik ist es, das Meldegeschehen in seiner Gesamtheit darzustellen und damit Aufschlüsse über Gründungen und Stilllegungen von Unternehmen und Betrieben zu gewinnen. Die Aussagen über das Gründungsverhalten und Betriebsstilllegungen in der Wirtschaft stellen eine unentbehrliche Informationsquelle für die Wirtschafts-, Wettbewerbs- und Strukturpolitik dar. Zahlen über die sektorale, regionale und zeitliche Entwicklung liefern Hinweise zur Ergreifung geeigneter wirtschaftspolitischer Maßnahmen. Zusätzlich werden aktuelle Informationen für die Pflege des Unternehmensregisters zur Verfügung gestellt.

Rechtsgrundlagen

Rechtsgrundlage für die Gewerbeanzeigenstatistik ist die Gewerbeordnung (GWO), neugefasst durch Bekanntmachung vom 22.02.1999 (BGBl. I S. 202), zuletzt geändert durch Artikel 35a des Gesetzes vom 24.12.2003 (BGBl. I S. 2954), § 14, Abs. 8a GWO. Auskunftspflichtig sind die Gewerbetreibenden, die nach § 14 der Gewerbeordnung (GWO) jedes stehende Gewerbe oder den Betrieb einer Zweigniederlassung oder einer unselbständigen Zweigstelle den zuständigen Behörden anzeigen müssen. Sie erfüllen ihre statistische Auskunftspflicht durch Erstattung dieser Anzeige bei den zuständigen Behörden, die diese Angaben an die statistischen Ämter der Länder übermitteln.

Methodische Hinweise

Mit den vorstehend ausgeführten Rechtsvorschriften wurde die Voraussetzung für die Auswertung der Gewerbemeldungen nach einheitlichen Kriterien geschaffen. Die Meldebehörden der Gemeindeverwaltungen, der verbandsfreien Gemeinden, der Verbandsgemeindeverwaltungen sowie der kreisfreien und großen kreisangehörigen Städte nehmen die Gewerbean-, -ab- und -ummeldungen entgegen. Die auf bundesweit einheitlichen Formularen erfassten Daten, der Gewerbeanzeigepflichtigen, übermitteln die zuständigen Meldebehörden monatlich an die statistischen Landesämter.

Bis auf die persönlichen Merkmale „Staatsangehörigkeit“ und „Geschlecht“ sind die Erhebungsmerkmale ausschließlich betriebsbezogen und umfassen u. a.

- die ausgeübte Tätigkeit
- die Art des Betriebes
- die Anzahl der beschäftigten Arbeitnehmer/-innen
- den Grad der Selbständigkeit
- den Grund der Meldung

sowie als Hilfsmerkmale

- den Namen von Betriebsinhaber/-innen
- die Eintragung im Handels-, Genossenschafts- oder Vereinsregister
- die Zahl der geschäftsführenden Gesellschafter/-innen
- die Anschrift der Betriebsstätte.

Der Inhalt des vorliegenden Berichts ist mit Ausnahme der Tabellen nach Wirtschaftszweigen mit den bis zum IV. Quartal 1995 veröffentlichten Angaben zu Gewerbeanzeigenstatistik vergleichbar. Ab 1996 liegt den Tabellen die EU-einheitliche „Klassifikation der Wirtschaftszweige“ (WZ 93) und ab 01.01.2003 (WZ 2003) zugrunde. Die WZ 2003 ist eine Aktualisierung der Klassifikation der Wirtschaftszweige, Ausgabe 1993 (WZ 93), deren Struktur weitgehend beibehalten werden konnte. Mit der alten Systematik der Wirtschaftszweige (WZ 79) sind die Tabellen nicht mehr vergleichbar. Außerdem wird das Automatenaufstell- und Reisegewerbe in den Gewerbean-, -ab- und -ummeldungen nicht mehr nachgewiesen.

Definitionen

- **Hauptniederlassung**
Mittelpunkt des Geschäftsverkehrs eines Betriebes, der sich bei Personengesellschaften (KG, OHG, GmbH & Co. KG, GbR, GmbH & Co. OHG u.a.) und juristischen Personen am Sitz des Unternehmens befindet. Eine Hauptniederlassung liegt auch dann vor, wenn daneben keine Zweigniederlassung oder unselbständige Zweigstelle betrieben wird.
- **Zweigniederlassung**
Betriebe mit selbständiger Organisation, selbständigen Betriebsmitteln und gesonderter Buchführung, dessen Leiter Geschäfte selbständig abzuschließen und durchzuführen befugt ist.
- **Unselbständige Zweigstelle**
Feste örtliche Anlagen oder Einrichtungen, die der Ausübung eines stehenden Gewerbes dienen (z.B. ein Auslieferungslager), jedoch nicht die Bedingungen einer Zweigniederlassung erfüllen.

Gewerbeanmeldungen

Ein Gewerbe ist anzumelden bei der Neuerrichtung eines Betriebes, einer Zweigniederlassung oder einer unselbständigen Zweigstelle, bei der Übernahme eines bereits bestehenden Betriebes (z.B. durch Kauf, Pacht/Erbsfolge, Änderung der Rechtsform, Gesellschaftereintritt) und bei der Verlegung eines Betriebes aus dem Bereich einer Meldebehörde in den Bereich einer anderen Meldebehörde.

- **Neuerrichtung**
Zur Neuerrichtung zählt die erstmalige Anmeldung eines Gewerbebetriebes als Hauptniederlassung, Zweigniederlassung oder unselbständige Zweigstelle, die Anmeldung als Neuerrichtung eines Kleingewerbetreibenden bzw. einer Nebentätigkeit sowie Gründung nach dem Umwandlungsgesetz.
- **Zuzug**
Verlagerung eines bestehenden Betriebes in den Bezirk des nachweisenden Gewerbebeamten.
- **Übernahme**
Übernahme eines bestehenden Betriebes innerhalb des Bezirkes des nachweisenden Gewerbebeamten (z.B. durch Kauf, Pacht/Erbsfolge, Änderung der Rechtsform, Gesellschaftereintritt).

Betriebsgründungen

Betriebsgründungen sind Neugründungen (außer Nebenerwerb) von Betrieben durch Einzelunternehmer, Personengesellschaften oder juristische Personen wobei für einen Einzelunternehmer, der eine Hauptniederlassung anmeldet, die Voraussetzung gilt, dass er entweder in das Handelsregister eingetragen ist oder eine Handwerkskarte besitzt oder mindestens einen Arbeitnehmer beschäftigt.

Sonstige Neugründungen

Gründung der Hauptniederlassung eines Kleinunternehmens (Nicht-Kaufmann/-frau). Das Kleinunternehmen ist nicht im Handelsregister eingetragen, besitzt keine Handwerkskarte und beschäftigt keine Arbeitnehmer. Die Gründung eines Gewerbes, das im Nebenerwerb betrieben wird, gilt ebenfalls als sonstige Neugründung.

Gewerbeabmeldungen

Ein Gewerbe ist abzumelden bei der vollständigen oder teilweisen Aufgabe eines Gewerbebetriebes, bei Übergabe an einen Nachfolger/Eigentümerwechsel, Änderung der Rechtsform, bei Verlagerung eines Gewerbebetriebes in den Bereich einer anderen Meldebehörde und bei Austritt eines Gesellschafters.

- **Aufgabe**
Hierzu zählt die Abmeldung eines Gewerbebetriebes wegen Aufgabe einer Hauptniederlassung, Zweigniederlassung bzw. unselbständigen Zweigstelle.
- **Fortzug**
Verlagerung eines bestehenden Betriebes aus dem Bezirk des nachweisenden Gewerbebeamten.
- **Übergabe**
Übergabe eines bestehenden Betriebes innerhalb des Bezirkes des nachweisenden Gewerbebeamten (z.B. wegen Verkauf, Verpachtung, Erbsfolge, Änderung der Rechtsform, Austritt als Gesellschafter).

Betriebsaufgaben

Betriebsaufgaben sind vollständige Aufgaben (außer Nebenerwerb) von Betrieben durch Einzelunternehmer, Personengesellschaften oder juristische Personen, wobei für einen Einzelunternehmer, der eine Hauptniederlassung abmeldet, die Voraussetzung gilt, dass er entweder in das Handelsregister eingetragen war oder zuletzt mindestens einen Arbeitnehmer beschäftigt hat.

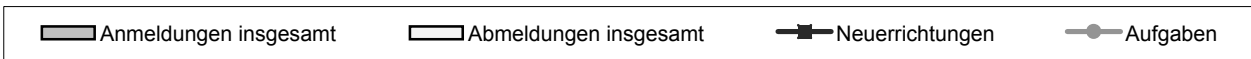
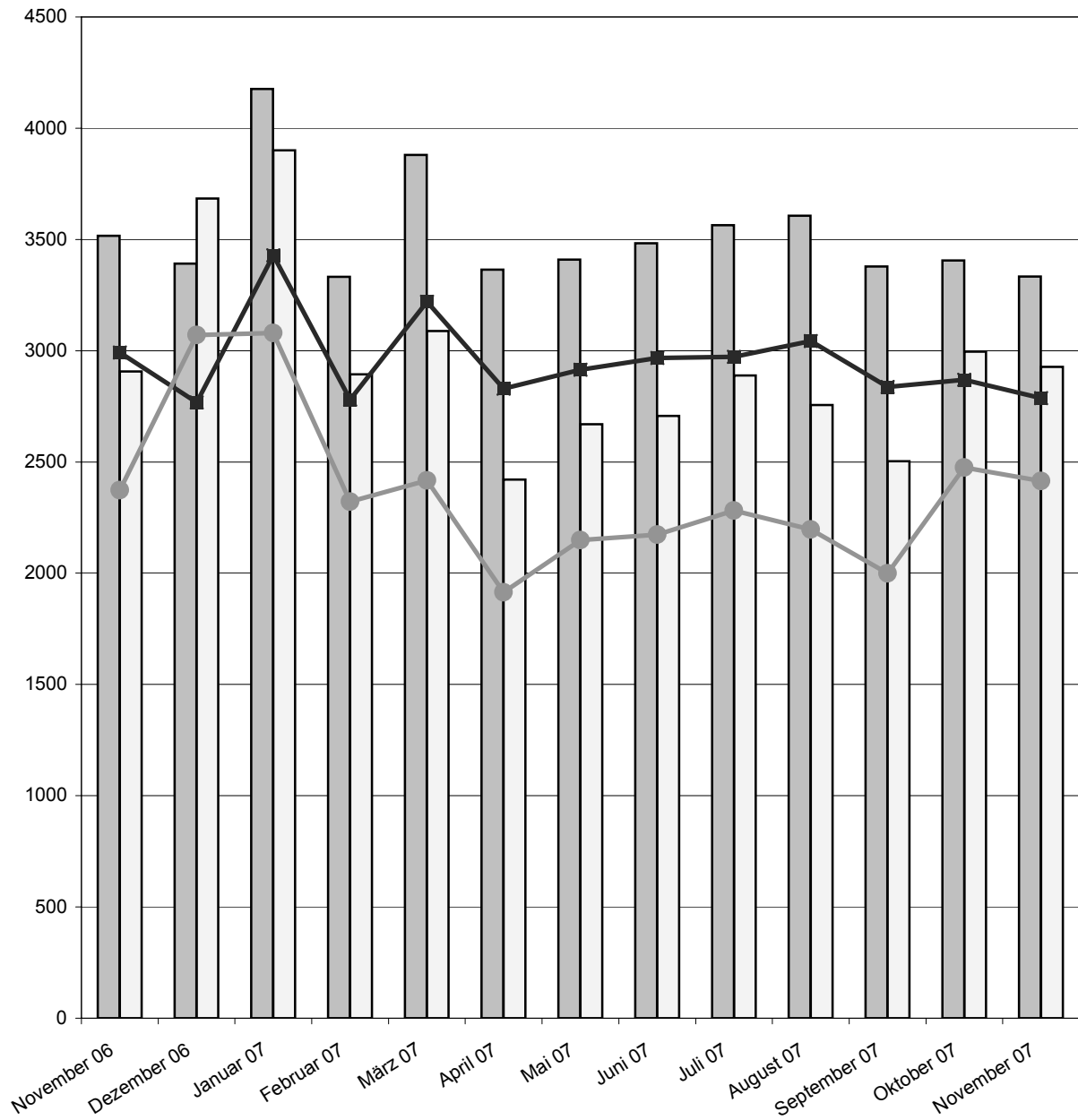
Sonstige Stilllegungen

Vollständige Aufgabe einer Hauptniederlassung eines Kleingewerbetreibenden (Nicht-Kaufmann/-frau). Das Kleinunternehmen war nicht im Handelsregister eingetragen und beschäftigte keine Arbeitnehmer. Die Aufgabe eines Gewerbes, das im Nebenerwerb betrieben wurde, gilt ebenfalls als sonstige Stilllegung.

Hinweise zum besseren Verständnis:

- Auf dem Erhebungsbogen für Gewerbe-Anmeldungen besteht die Möglichkeit zum Ankreuzen der Positionen „Neugründung“ und „Gründung nach Umwandlungsgesetz“. Die beiden Merkmale bilden die Position Neuerrichtungen. Das Merkmal „Neugründungen“ wird rechnerisch in Betriebsgründungen und sonstige Neugründungen weiter detailliert, um Gründungen mit besonderer wirtschaftlicher Substanz herauszuarbeiten.
- Vergleicht man die Daten „Insgesamt Neugründungen“ zu „Insgesamt Gewerbetreibende“ nach Rechtsformen, fällt auf, dass die Zahl der Einzelunternehmen gleich ist, während die anderen Rechtsformen differieren. Die Erklärung liegt darin, dass es sich bei Gewerbetreibenden um natürliche Personen handelt. Die Rechtsformen der Neugründungen weisen juristische Personen aus. D.h., eine GmbH kann z.B. mit mehreren natürlichen Personen gegründet werden.

1. Gewerbebean- und -abmeldungen mit Neuerrichtungen und Aufgaben
im Jahresüberblick



2. Gewerbean- und -abmeldungen nach Wirtschaftszweigen im November 2007

a) absolute Zahlen

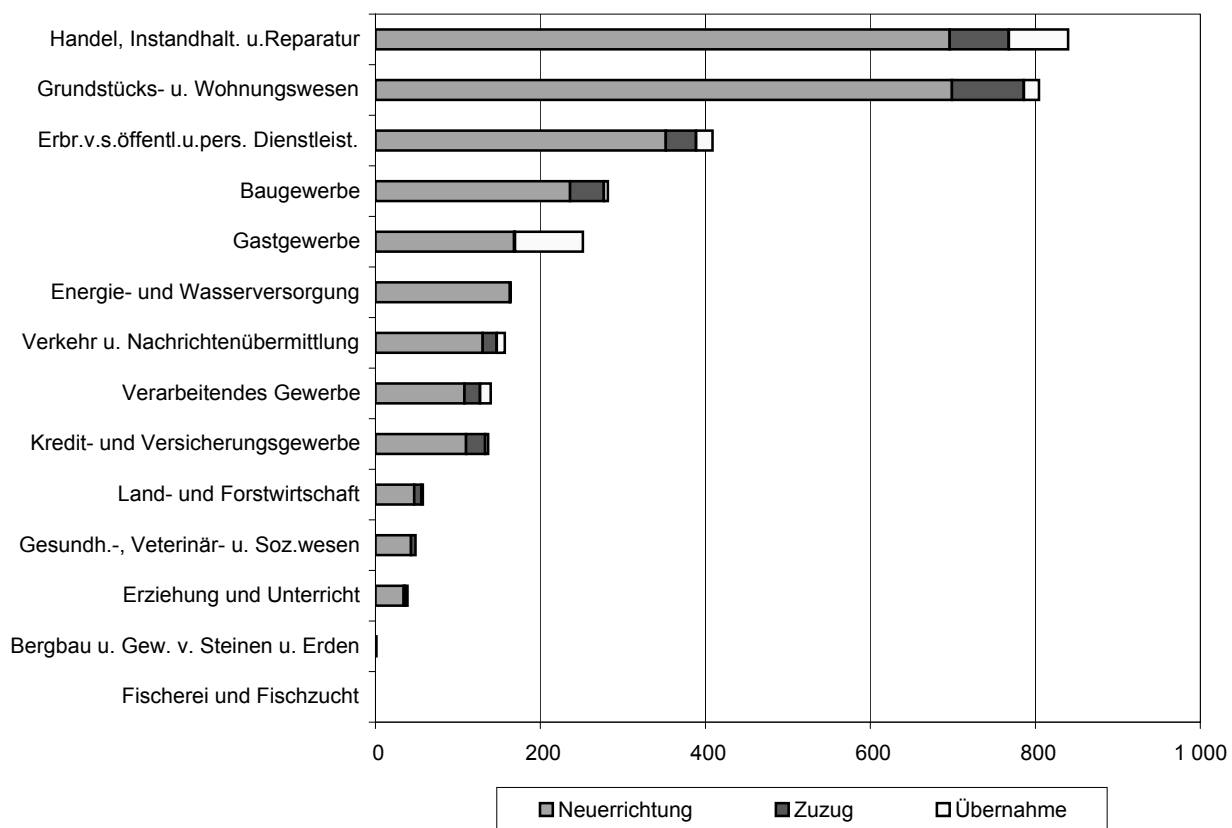
WZ 2003	Wirtschaftszweig	Anmeldungen				Abmeldungen			
		ins- gesamt	davon			ins- gesamt	davon		
			Neuer- richtung	Zuzug	Über- nahme		Aufgabe	Fortzug	Über- gabe
Anzahl									
A	Land- und Forstwirtschaft	58	47	9	2	62	50	8	4
B	Fischerei und Fischzucht	-	-	-	-	1	1	-	-
C	Bergbau und Gewinnung von Steinen und Erden	1	1	-	-	-	-	-	-
D	Verarbeitendes Gewerbe	140	108	19	13	120	94	14	12
DA	Ernährungsgewerbe und Tabakverarbeitung	21	17	-	4	24	21	-	3
DB	Textil- und Bekleidungsgewerbe	8	8	-	-	9	9	-	-
DC	Ledergewerbe	1	1	-	-	2	2	-	-
DD	Holzgewerbe (ohne Herstellung von Möbeln)	6	4	2	-	6	3	3	-
DE	Papier-, Verlags- und Druckgewerbe	26	19	6	1	19	15	2	2
DF	Kokerei, Mineralölverarbeitung, Herstellung und Verarbeitung von Spalt- und Brutstoffen	-	-	-	-	-	-	-	-
DG	Herstellung von chemischen Erzeugnissen	6	3	2	1	1	1	-	-
DH	Herstellung von Gummi- und Kunststoffwaren	2	2	-	-	-	-	-	-
DI	Glasgewerbe, Herstellung von Keramik, Verarbeitung von Steinen und Erden	5	4	1	-	8	7	1	-
DJ	Metallerzeugung und -bearbeitung, Herstellung von Metallerzeugnissen	27	21	4	2	23	19	1	3
DK	Maschinenbau	13	8	3	2	10	6	2	2
DL	Herstellung von Büromaschinen, Datenverarbeitungsgeräten und -einrichtungen; Elektrotechnik, Feinmechanik und Optik	11	9	-	2	9	5	2	2
DM	Fahrzeugbau	1	1	-	-	2	1	1	-
DN	Herstellung von Möbeln, Schmuck, Musikinstrumenten, Sportgeräten, Spielwaren und sonstigen Erzeugnissen; Recycling	13	11	1	1	7	5	2	-
E	Energie- und Wasserversorgung	164	163	1	-	9	9	-	-
F	Baugewerbe	282	236	41	5	304	247	44	13
G	Handel; Instandhaltung und Reparatur von Kraftfahrzeugen und Gebrauchsgütern	840	696	72	72	861	732	72	57
50	Kraftfahrzeughandel; Instandhaltung und Reparatur von Kraftfahrzeugen; Tankstellen	112	93	13	6	95	69	19	7
51	Handelsvermittlung und Großhandel (ohne KFZ-Handel)	137	110	15	12	169	147	13	9
52	Einzelhandel (ohne Handel mit Kraftfahrzeugen und ohne Tankstellen); Reparatur von Gebrauchsgütern	591	493	44	54	597	516	40	41
H	Gastgewerbe	252	168	1	83	285	230	1	54
I	Verkehr und Nachrichtenübermittlung	157	130	17	10	139	120	14	5
60	Landverkehr; Transport in Rohrfernleitungen	65	56	8	1	63	53	7	3
61	Schifffahrt	-	-	-	-	1	-	1	-
62	Luftfahrt	-	-	-	-	-	-	-	-
63	Hilfs- und Nebentätigkeiten für den Verkehr; Verkehrsvermittlung	43	36	6	1	39	34	5	-
64	Nachrichtenübermittlung	49	38	3	8	36	33	1	2
J	Kredit- und Versicherungsgewerbe	137	110	23	4	159	123	33	3
65	Kreditgewerbe	6	6	-	-	-	-	-	-
66	Versicherungsgewerbe	2	2	-	-	-	-	-	-
67	Mit dem Kredit- und Versicherungsgewerbe verbundene Tätigkeiten	129	102	23	4	159	123	33	3
K	Grundstücks- und Wohnungswesen, Vermietung beweglicher Sachen, Erbringung von wirtschaftl. Dienstleistungen (anderweitig nicht genannte)	805	699	87	19	628	517	94	17
70	Grundstücks- und Wohnungswesen	115	95	17	3	104	88	13	3
71	Vermietung beweglicher Sachen ohne Bedienungspersonal	28	26	1	1	26	21	3	2
72	Datenverarbeitung und Datenbanken	95	85	10	-	79	61	17	1
73	Forschung und Entwicklung	3	3	-	-	1	-	1	-
74	Erbringung von wirtschaftl. Dienstleistungen (anderweitig nicht genannte)	564	490	59	15	418	347	60	11
M	Erziehung und Unterricht	39	34	2	3	19	14	2	3
N	Gesundheits-, Veterinär- und Sozialwesen	49	43	6	-	49	42	6	1
O	Erbringung von sonstigen öffentlichen und persönlichen Dienstleistungen	409	352	37	20	291	235	37	19
90	Abwasser- und Abfallbeseitigung und sonstige Entsorgung	3	2	1	-	2	1	1	-
91	Interessenvertretungen sowie kirchliche und sonstige Vereinigungen (ohne Sozialwesen, Kultur und Sport)	2	2	-	-	-	-	-	-
92	Kultur, Sport und Unterhaltung	108	92	7	9	76	61	11	4
93	Erbringung von sonstigen Dienstleistungen	296	256	29	11	213	173	25	15
I n s g e s a m t		3 333	2 787	315	231	2 927	2 414	325	188

2. Gewerbean- und -abmeldungen nach Wirtschaftszweigen im November 2007

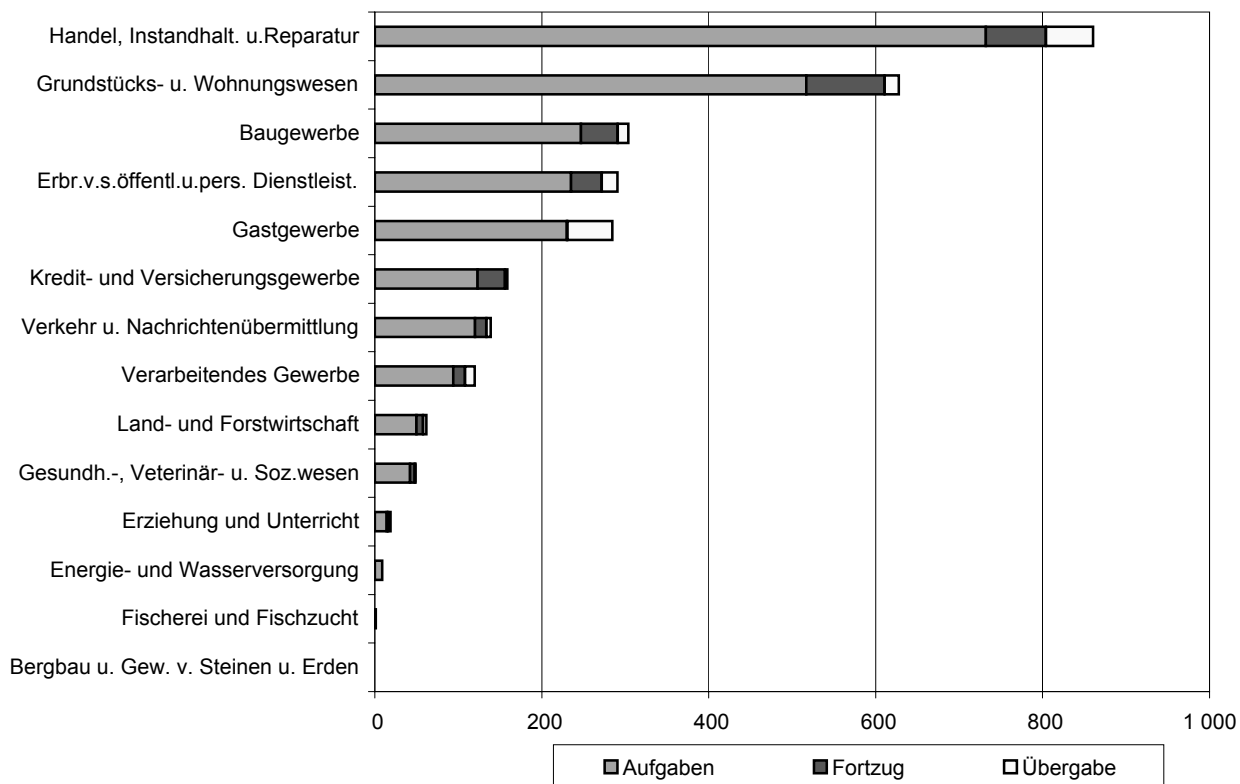
b) Veränderungen zum Vormonat in Prozent

WZ 2003	Wirtschaftszweig	Anmeldungen				Abmeldungen			
		ins- gesamt	davon			ins- gesamt	davon		
			Neuer- richtung	Zuzug	Über- nahme		Aufgabe	Fortzug	Über- gabe
Prozent									
A	Land- und Forstwirtschaft	- 13,4	- 14,5	12,5	- 50,0	1,6	4,2	- 27,3	100,0
B	Fischerei und Fischzucht	-	-	-	-	X	X	-	-
C	Bergbau und Gewinnung von Steinen und Erden	X	X	-	-	-	-	-	-
D	Verarbeitendes Gewerbe	13,8	11,3	18,8	30,0	- 4,8	2,2	- 26,3	- 20,0
DA	Ernährungsgewerbe und Tabakverarbeitung	16,7	21,4	-	-	60,0	110,0	-	- 40,0
DB	Textil- und Bekleidungsgewerbe	- 20,0	14,3	-	X	28,6	50,0	-	X
DC	Ledergewerbe	X	X	-	-	X	X	-	-
DD	Holzgewerbe (ohne Herstellung von Möbeln)	50,0	-	X	-	- 25,0	- 62,5	X	-
DE	Papier-, Verlags- und Druckgewerbe	62,5	46,2	100,0	X	- 17,4	- 16,7	- 33,3	-
DF	Kokerei, Mineralölverarbeitung, Herstellung und Verarbeitung von Spalt- und Brutstoffen	-	-	-	-	-	-	-	-
DG	Herstellung von chemischen Erzeugnissen	X	200,0	X	X	- 50,0	-	X	-
DH	Herstellung von Gummi- und Kunststoffwaren	- 33,3	100,0	X	-	X	X	-	-
DI	Glasgewerbe, Herstellung von Keramik, Verarbeitung von Steinen und Erden	- 50,0	- 20,0	- 66,7	X	33,3	75,0	-	X
DJ	Metallerzeugung und -bearbeitung, Herstellung von Metallerzeugnissen	50,0	50,0	33,3	100,0	35,3	137,5	- 75,0	- 40,0
DK	Maschinenbau	18,2	- 27,3	X	X	- 9,1	- 25,0	-	100,0
DL	Herstellung von Büromaschinen, Datenverarbeitungsgeräten und -einrichtungen; Elektrotechnik, Feinmechanik und Optik	- 31,3	- 25,0	X	X	- 43,8	- 44,4	- 71,4	X
DM	Fahrzeugbau	- 50,0	- 50,0	-	-	-	- 50,0	X	-
DN	Herstellung von Möbeln, Schmuck, Musikinstrumenten, Sportgeräten, Spielwaren und sonstigen Erzeugnissen; Recycling	- 7,1	- 15,4	-	X	- 56,3	- 66,7	100,0	-
E	Energie- und Wasserversorgung	6,5	7,2	X	X	125,0	200,0	-	X
F	Baugewerbe	- 9,9	- 7,8	- 2,4	- 66,7	2,0	4,7	2,3	- 31,6
G	Handel; Instandhaltung und Reparatur von Kraftfahrzeugen und Gebrauchsgütern	- 7,4	- 10,5	- 6,5	38,5	- 3,0	- 1,9	- 13,3	- 3,4
50	Kraftfahrzeughandel; Instandhaltung und Reparatur von Kraftfahrzeugen; Tankstellen	- 17,6	- 17,0	- 7,1	- 40,0	- 15,2	- 19,8	11,8	- 22,2
51	Handelsvermittlung und Großhandel (ohne KFZ-Handel)	19,1	11,1	15,4	300,0	16,6	18,5	- 7,1	28,6
52	Einzelhandel (ohne Handel mit Kraftfahrzeugen und ohne Tankstellen); Reparatur von Gebrauchsgütern	- 9,9	- 13,1	- 12,0	38,5	- 5,4	- 3,7	- 23,1	- 4,7
H	Gastgewerbe	5,9	4,3	- 80,0	15,3	4,8	7,5	- 50,0	- 3,6
I	Verkehr und Nachrichtenübermittlung	9,0	19,3	- 26,1	- 16,7	1,5	4,3	- 6,7	- 28,6
60	Landverkehr; Transport in Rohrfernleitungen	44,4	60,0	-	- 50,0	-	3,9	- 12,5	- 25,0
61	Schifffahrt	-	-	-	-	- 66,7	X	X	-
62	Luftfahrt	X	-	X	-	X	X	-	-
63	Hilfs- und Nebentätigkeiten für den Verkehr; Verkehrsvermittlung	16,2	28,6	-	- 66,7	30,0	47,8	-	X
64	Nachrichtenübermittlung	- 18,3	- 17,4	- 57,1	14,3	- 10,0	- 10,8	- 50,0	100,0
J	Kredit- und Versicherungsgewerbe	2,2	0,9	- 4,2	300,0	- 3,0	- 10,9	43,5	-
65	Kreditgewerbe	100,0	100,0	-	-	X	X	X	-
66	Versicherungsgewerbe	X	X	-	-	X	X	-	-
67	Mit dem Kredit- und Versicherungsgewerbe verbundene Tätigkeiten	- 1,5	- 3,8	- 4,2	300,0	- 0,6	- 8,9	50,0	-
K	Grundstücks- und Wohnungswesen, Vermietung beweglicher Sachen, Erbringung von wirtschaftl. Dienstleistungen (anderweitig nicht genannte)	- 0,5	0,7	- 17,1	90,0	- 6,1	- 7,0	- 9,6	88,9
70	Grundstücks- und Wohnungswesen	- 12,9	- 13,6	- 10,5	-	22,4	18,9	30,0	200,0
71	Vermietung beweglicher Sachen ohne Bedienungspersonal	47,4	52,9	- 50,0	X	30,0	16,7	200,0	100,0
72	Datenverarbeitung und Datenbanken	- 12,8	- 11,5	- 23,1	-	12,9	13,0	13,3	-
73	Forschung und Entwicklung	-	-	-	-	-	-	-	-
74	Erbringung von wirtschaftl. Dienstleistungen (anderweitig nicht genannte)	3,3	4,7	- 16,9	114,3	- 15,2	- 15,4	- 22,1	83,3
M	Erziehung und Unterricht	2,6	9,7	- 50,0	-	5,6	- 6,7	100,0	50,0
N	Gesundheits-, Veterinär- und Sozialwesen	- 32,9	- 33,8	- 25,0	-	2,1	- 2,3	50,0	-
O	Erbringung von sonstigen öffentlichen und persönlichen Dienstleistungen	1,0	- 2,8	27,6	42,9	- 6,4	- 12,6	48,0	11,8
90	Abwasser- und Abfallbeseitigung und sonstige Entsorgung	200,0	100,0	X	-	- 50,0	- 75,0	X	-
91	Interessenvertretungen sowie kirchliche und sonstige Vereinigungen (ohne Sozialwesen, Kultur und Sport)	100,0	100,0	-	-	-	-	-	-
92	Kultur, Sport und Unterhaltung	- 11,5	- 13,2	- 41,7	125,0	- 7,3	- 15,3	57,1	33,3
93	Erbringung von sonstigen Dienstleistungen	5,3	0,8	70,6	10,0	- 5,3	- 10,4	38,9	7,1
I n s g e s a m t		- 2,1	- 2,9	- 7,6	18,5	- 2,3	- 2,5	- 1,5	- 1,6

3. Gewerbebeanmeldungen nach WZ-Abschnitten im November 2007



4. Gewerbeabmeldungen nach WZ-Abschnitten im November 2007



5. Gewerbean- und -abmeldungen nach Verwaltungsbezirken im November 2007

a) absolute Zahlen

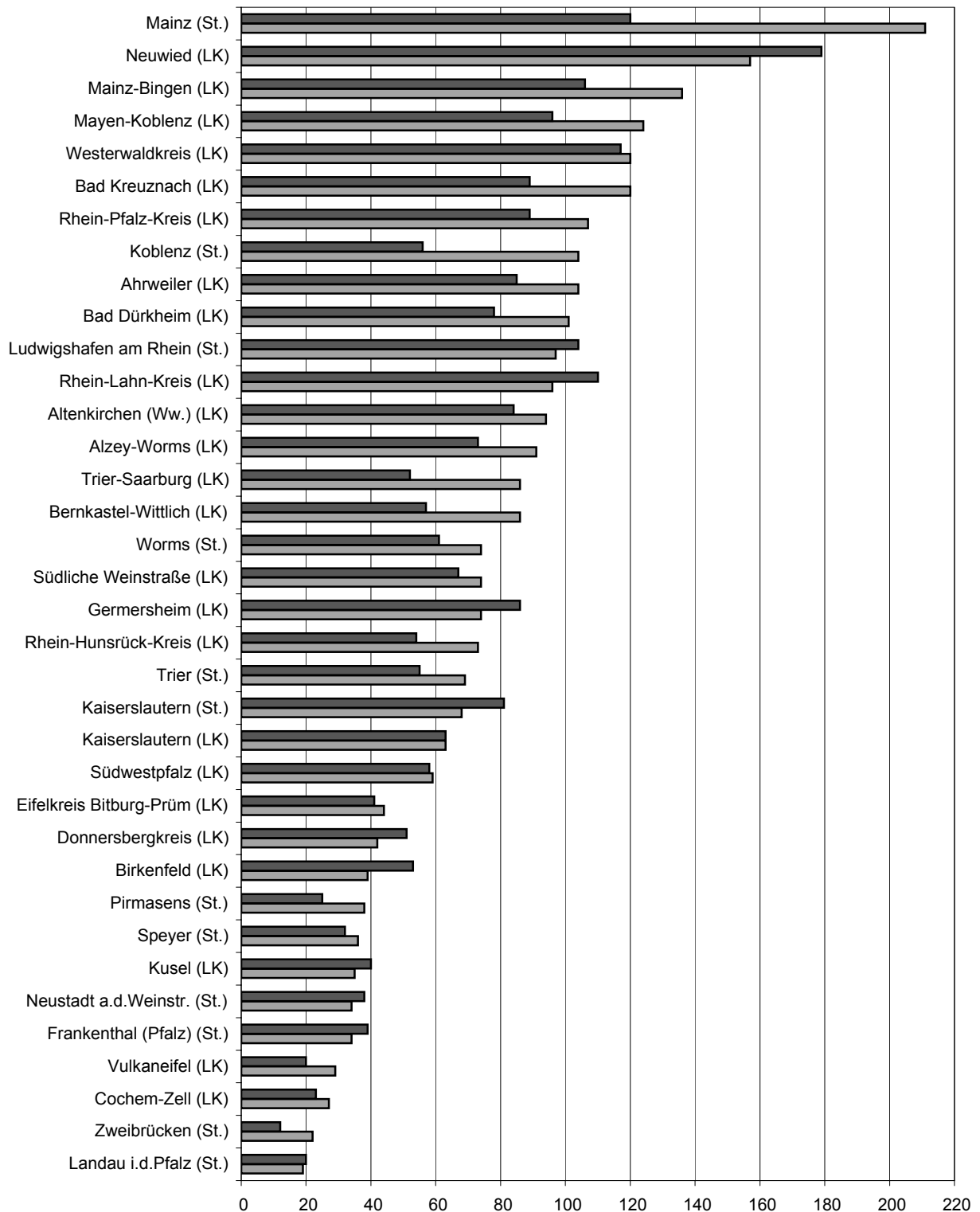
Verwaltungsbereich	Anmeldungen				Abmeldungen			
	ins- gesamt	davon			ins- gesamt	davon		
		Neuer- richtung	Zuzug	Über- nahme		Aufgabe	Fortzug	Über- gabe
Anzahl								
Kreisfreie Stadt Koblenz	125	104	4	17	83	56	12	15
Landkreis Ahrweiler	131	104	16	11	106	85	13	8
Landkreis Altenkirchen (Ww.)	120	94	13	13	99	84	12	3
Landkreis Bad Kreuznach	143	120	17	6	112	89	17	6
Landkreis Birkenfeld	50	39	3	8	64	53	3	8
Landkreis Cochem-Zell	35	27	3	5	30	23	2	5
Landkreis Mayen-Koblenz	155	124	23	8	122	96	19	7
Landkreis Neuwied	181	157	17	7	202	179	18	5
Rhein-Hunsrück-Kreis	85	73	7	5	69	54	9	6
Rhein-Lahn-Kreis	106	96	5	5	123	110	9	4
Westerwaldkreis	144	120	16	8	142	117	19	6
Kreisfreie Stadt Trier	81	69	5	7	72	55	4	13
Landkreis Berncastel-Wittlich	101	86	7	8	76	57	10	9
Eifelkreis Bitburg-Prüm	60	44	8	8	54	41	6	7
Landkreis Vulkaneifel	33	29	3	1	26	20	5	1
Landkreis Trier-Saarburg	103	86	6	11	70	52	7	11
Kreisfreie Stadt Frankenthal (Pfalz)	41	34	-	7	47	39	3	5
Kreisfreie Stadt Kaiserslautern	84	68	7	9	94	81	11	2
Kreisfreie Stadt Landau i.d.Pfalz	19	19	-	-	21	20	1	-
Kreisfreie Stadt Ludwigshafen am Rhein	114	97	13	4	111	104	6	1
Kreisfreie Stadt Mainz	260	211	19	30	164	120	23	21
Kreisfreie Stadt Neustadt a.d.Weinstr.	43	34	5	4	42	38	2	2
Kreisfreie Stadt Pirmasens	38	38	-	-	26	25	-	1
Kreisfreie Stadt Speyer	41	36	4	1	46	32	11	3
Kreisfreie Stadt Worms	84	74	3	7	69	61	5	3
Kreisfreie Stadt Zweibrücken	26	22	-	4	21	12	3	6
Landkreis Alzey-Worms	110	91	12	7	87	73	12	2
Landkreis Bad Dürkheim	120	101	13	6	98	78	18	2
Donnersbergkreis	48	42	4	2	54	51	2	1
Landkreis Germersheim	88	74	11	3	95	86	4	5
Landkreis Kaiserslautern	79	63	12	4	77	63	10	4
Landkreis Kusel	43	35	5	3	44	40	2	2
Landkreis Südliche Weinstraße	93	74	16	3	82	67	11	4
Rhein-Pfalz-Kreis	116	107	8	1	101	89	10	2
Landkreis Mainz-Bingen	165	136	23	6	131	106	19	6
Landkreis Südwestpfalz	68	59	7	2	67	58	7	2
Rheinland-Pfalz	3 333	2 787	315	231	2 927	2 414	325	188
Kreisfreie Städte	956	806	60	90	796	643	81	72
Landkreise	2 377	1 981	255	141	2 131	1 771	244	116
Industrie- und Handelskammerbezirke								
Koblenz	1 275	1 058	124	93	1 152	946	133	73
Trier	378	314	29	35	298	225	32	41
Rheinhessen	619	512	57	50	451	360	59	32
Pfalz	1 061	903	105	53	1 026	883	101	42

5. Gewerbean- und -abmeldungen nach Verwaltungsbezirken im November 2007

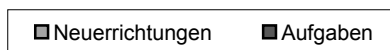
b) Veränderungen zum Vormonat in Prozent

Verwaltungsbereich	Anmeldungen				Abmeldungen			
	ins-gesamt	davon			ins-gesamt	davon		
		Neuer-richtung	Zuzug	Über-nahme		Aufgabe	Fortzug	Über-gabe
Prozent								
Kreisfreie Stadt Koblenz	7,8	1,0	- 33,3	142,9	7,8	- 13,8	140,0	114,3
Landkreis Ahrweiler	21,3	14,3	45,5	83,3	17,8	19,7	30,0	- 11,1
Landkreis Altenkirchen (Ww.)	36,4	27,0	44,4	160,0	37,5	29,2	200,0	-
Landkreis Bad Kreuznach	- 14,4	- 23,1	70,0	X	- 6,7	- 8,2	30,8	- 40,0
Landkreis Birkenfeld	- 25,4	- 33,9	- 25,0	100,0	20,8	20,5	50,0	14,3
Landkreis Cochem-Zell	- 18,6	- 15,6	- 57,1	25,0	- 41,2	- 48,9	-	25,0
Landkreis Mayen-Koblenz	- 15,3	- 15,6	- 23,3	33,3	- 32,2	- 36,0	- 17,4	-
Landkreis Neuwied	23,1	26,6	6,3	-	9,8	16,2	- 25,0	- 16,7
Rhein-Hunsrück-Kreis	- 6,6	- 9,9	- 22,2	400,0	- 12,7	- 15,6	- 40,0	X
Rhein-Lahn-Kreis	- 6,2	9,1	- 73,7	- 16,7	35,2	46,7	- 10,0	- 33,3
Westerwaldkreis	- 15,3	- 14,3	- 20,0	- 20,0	- 13,4	- 10,7	- 20,8	- 33,3
Kreisfreie Stadt Trier	28,6	40,8	-	- 22,2	- 8,9	- 5,2	- 42,9	- 7,1
Landkreis Berncastel-Wittlich	13,5	11,7	40,0	14,3	-	- 8,1	-	125,0
Eifelkreis Bitburg-Prüm	1,7	- 8,3	60,0	33,3	3,8	- 6,8	200,0	16,7
Landkreis Vulkaneifel	- 37,7	- 39,6	-	- 50,0	- 10,3	- 23,1	400,0	- 50,0
Landkreis Trier-Saarburg	21,2	28,4	- 25,0	10,0	- 11,4	- 26,8	75,0	175,0
Kreisfreie Stadt Frankenthal (Pfalz)	5,1	9,7	X	75,0	27,0	34,5	-	-
Kreisfreie Stadt Kaiserslautern	- 21,5	- 27,7	40,0	12,5	28,8	30,6	266,7	- 75,0
Kreisfreie Stadt Landau i.d.Pfalz	- 45,7	- 45,7	-	-	- 36,4	- 35,5	-	X
Kreisfreie Stadt Ludwigshafen am Rhein	- 21,4	- 15,7	- 40,9	- 50,0	- 11,9	- 8,0	- 33,3	- 75,0
Kreisfreie Stadt Mainz	21,5	21,3	35,7	15,4	10,8	17,6	21,1	- 22,2
Kreisfreie Stadt Neustadt a.d.Weinstr.	- 14,0	- 17,1	- 16,7	33,3	- 8,7	- 2,6	- 71,4	X
Kreisfreie Stadt Pirmasens	58,3	58,3	-	-	- 49,0	- 47,9	X	X
Kreisfreie Stadt Speyer	- 16,3	- 12,2	- 20,0	- 66,7	- 19,3	- 37,3	120,0	200,0
Kreisfreie Stadt Worms	- 1,2	- 3,9	- 25,0	75,0	3,0	7,0	- 28,6	-
Kreisfreie Stadt Zweibrücken	- 13,3	- 15,4	X	33,3	- 16,0	- 42,9	50,0	200,0
Landkreis Alzey-Worms	-	1,1	- 7,7	-	- 16,3	- 15,1	- 14,3	- 50,0
Landkreis Bad Dürkheim	6,2	4,1	-	100,0	- 12,5	- 17,0	38,5	- 60,0
Donnersbergkreis	-	- 2,3	33,3	-	17,4	24,4	-	- 66,7
Landkreis Germersheim	- 5,4	- 3,9	- 21,4	50,0	17,3	26,5	- 66,7	400,0
Landkreis Kaiserslautern	- 1,3	- 12,5	300,0	- 20,0	- 8,3	5,0	- 41,2	- 42,9
Landkreis Kusel	- 14,0	- 18,6	150,0	- 40,0	- 15,4	- 13,0	100,0	- 60,0
Landkreis Südliche Weinstraße	- 7,0	- 6,3	-	- 40,0	9,3	9,8	-	33,3
Rhein-Pfalz-Kreis	- 20,5	- 13,7	- 57,9	- 66,7	-	8,5	- 37,5	- 33,3
Landkreis Mainz-Bingen	- 13,6	- 12,3	- 4,2	- 50,0	- 15,5	- 11,7	- 29,6	- 25,0
Landkreis Südwestpfalz	25,9	25,5	16,7	100,0	42,6	38,1	250,0	- 33,3
Rheinland-Pfalz	- 2,1	- 2,9	- 7,6	18,5	- 2,3	- 2,5	- 1,5	- 1,6
Kreisfreie Städte	- 0,1	- 0,5	- 16,7	20,0	- 2,8	- 4,9	14,1	-
Landkreise	- 2,9	- 3,8	- 5,2	17,5	- 2,1	- 1,6	- 5,8	- 2,5
Industrie- und Handelskammerbezirke								
Koblenz	- 1,4	- 3,4	- 12,1	63,2	- 0,8	- 1,6	0,8	7,4
Trier	8,3	8,7	11,5	2,9	- 5,4	- 13,8	33,3	36,7
Rheinhessen	3,2	3,2	3,6	2,0	- 4,9	- 1,4	- 11,9	- 23,8
Pfalz	- 8,8	- 8,7	- 11,8	- 3,6	- 1,9	- 0,6	- 5,6	- 17,6

6. Neuerrichtungen und Aufgaben nach Kreisen im November 2007



LK = Landkreis
St. = kreisfreie Stadt



7. Neugründungen, sowie Gewerbetreibende nach Wirtschaftszweigen im November 2007

WZ 2003	Wirtschaftszweig	Neugründungen					Gewerbetreibende		
		ins- gesamt	Betriebsgründungen			sonstige Neugründ.		ins- gesamt	dar.: weiblich
			ins- gesamt	Haupt- nieder- lassung	Zweignie- derlassung unselbst. Zweigstelle	ins- gesamt	dar.: Neben- erwerb		
Anzahl									
A	Land- und Forstwirtschaft	47	8	7	1	39	19	52	13
B	Fischerei und Fischzucht	-	-	-	-	-	-	-	-
C	Bergbau und Gewinnung von Steinen und Erden	1	1	1	-	-	-	2	-
D	Verarbeitendes Gewerbe	104	31	24	7	73	31	124	30
DA	Ernährungsgewerbe und Tabakverarbeitung	17	9	4	5	8	4	18	3
DB	Textil- und Bekleidungsgewerbe	8	1	1	-	7	2	8	8
DC	Ledergewerbe	1	1	1	-	-	-	2	-
DD	Holzgewerbe (ohne Herstellung von Möbeln)	4	1	1	-	3	1	4	-
DE	Papier-, Verlags- und Druckgewerbe	19	3	3	-	16	8	19	4
DF	Kokerei, Mineralölverarbeitung, Herstellung und Verarbeitung von Spalt- und Brutstoffen	-	-	-	-	-	-	-	-
DG	Herstellung von chemischen Erzeugnissen	1	-	-	-	1	1	1	1
DH	Herstellung von Gummi- und Kunststoffwaren	-	-	-	-	-	-	-	-
DI	Glasgewerbe, Herstellung von Keramik, Verarbeitung von Steinen und Erden	4	2	2	-	2	2	6	2
DJ	Metallerzeugung und -bearbeitung, Herstellung von Metallerzeugnissen	21	6	6	-	15	2	28	1
DK	Maschinenbau	8	5	4	1	3	-	15	3
DL	Herstellung von Büromaschinen, Datenver- arbeitungsgeräten und -einrichtungen; Elektrotechnik, Feinmechanik und Optik	9	-	-	-	9	3	9	3
DM	Fahrzeugbau	1	-	-	-	1	-	1	-
DN	Herstellung von Möbeln, Schmuck, Musikinstrumenten, Sportgeräten, Spielwaren und sonstigen Erzeugnissen; Recycling	11	3	2	1	8	8	13	5
E	Energie- und Wasserversorgung	163	11	11	-	152	129	183	47
F	Baugewerbe	236	51	45	6	185	35	263	9
G	Handel; Instandhaltung und Reparatur von Kraftfahrzeugen und Gebrauchsgütern	693	142	71	71	551	313	773	259
50	Kraftfahrzeughandel; Instandhaltung und Reparatur von Kraftfahrzeugen; Tankstellen	93	16	13	3	77	37	107	9
51	Handelsvermittlung und Großhandel (ohne KFZ-Handel)	110	23	15	8	87	34	123	43
52	Einzelhandel (ohne Handel mit Kraftfahrzeugen und ohne Tankstellen); Reparatur von Gebrauchsgütern	490	103	43	60	387	242	543	207
H	Gastgewerbe	168	39	27	12	129	28	173	59
I	Verkehr und Nachrichtenübermittlung	124	38	12	26	86	31	138	26
60	Landverkehr; Transport in Rohrfernleitungen	56	17	8	9	39	11	61	11
61	Schifffahrt	-	-	-	-	-	-	-	-
62	Luftfahrt	-	-	-	-	-	-	-	-
63	Hilfs- und Nebentätigkeiten für den Verkehr; Verkehrsvermittlung	35	13	4	9	22	8	37	8
64	Nachrichtenübermittlung	33	8	-	8	25	12	40	7
J	Kredit- und Versicherungsgewerbe	105	10	5	5	95	41	103	34
65	Kreditgewerbe	1	1	-	1	-	-	1	-
66	Versicherungsgewerbe	2	-	-	-	2	1	2	1
67	Mit dem Kredit- und Versicherungsgewerbe verbundene Tätigkeiten	102	9	5	4	93	40	100	33
K	Grundstücks- und Wohnungswesen, Vermietung beweglicher Sachen, Erbringung von wirtschaftl. Dienstleistungen (anderweitig nicht genannte)	695	78	54	24	617	343	743	239
70	Grundstücks- und Wohnungswesen	95	11	7	4	84	33	103	18
71	Vermietung beweglicher Sachen ohne Bedienungspersonal	26	3	1	2	23	14	30	5
72	Datenverarbeitung und Datenbanken	85	2	2	-	83	51	91	12
73	Forschung und Entwicklung	2	1	1	-	1	1	2	1
74	Erbringung von wirtschaftl. Dienstleistungen (anderweitig nicht genannte)	487	61	43	18	426	244	517	203
M	Erziehung und Unterricht	34	4	3	1	30	19	36	21
N	Gesundheits-, Veterinär- und Sozialwesen	43	8	3	5	35	24	44	33
O	Erbringung von sonstigen öffentlichen und persönlichen Dienstleistungen	352	50	26	24	302	159	377	229
90	Abwasser- und Abfallbeseitigung und sonstige Entsorgung	2	-	-	-	2	1	2	-
91	Interessenvertretungen sowie kirchliche und sonstige Vereinigungen (ohne Sozialwesen, Kultur und Sport)	2	-	-	-	2	2	2	1
92	Kultur, Sport und Unterhaltung	92	17	10	7	75	45	107	29
93	Erbringung von sonstigen Dienstleistungen	256	33	16	17	223	111	266	199
I n s g e s a m t		2 765	471	289	182	2 294	1 172	3 011	999

8. Vollständige Aufgaben, sowie Gewerbetreibende nach Wirtschaftszweigen im November 2007

WZ 2003	Wirtschaftszweig	Vollständige Aufgaben					Gewerbetreibende		
		ins- gesamt	Betriebsaufgaben			sonstige Stillleg.		ins- gesamt	dar.: weiblich
			ins- gesamt	Haupt- nieder- lassung	Zweignie- derlassung unselbst. Zweigstelle	ins- gesamt	dar.: Neben- erwerb		
Anzahl									
A	Land- und Forstwirtschaft	50	5	4	1	45	12	59	7
B	Fischerei und Fischzucht	1	-	-	-	1	1	1	-
C	Bergbau und Gewinnung von Steinen und Erden	-	-	-	-	-	-	-	-
D	Verarbeitendes Gewerbe	92	31	24	7	61	18	105	29
DA	Ernährungsgewerbe und Tabakverarbeitung	21	13	8	5	8	2	23	4
DB	Textil- und Bekleidungsgewerbe	9	3	3	-	6	-	9	7
DC	Ledergewerbe	2	-	-	-	2	-	2	1
DD	Holzgewerbe (ohne Herstellung von Möbeln)	3	2	2	-	1	1	5	1
DE	Papier-, Verlags- und Druckgewerbe	14	2	1	1	12	8	14	4
DF	Kokerei, Mineralölverarbeitung, Herstellung und Verarbeitung von Spalt- und Brutstoffen	-	-	-	-	-	-	-	-
DG	Herstellung von chemischen Erzeugnissen	-	-	-	-	-	-	-	-
DH	Herstellung von Gummi- und Kunststoffwaren	-	-	-	-	-	-	-	-
DI	Glasgewerbe, Herstellung von Keramik, Verarbeitung von Steinen und Erden	7	3	3	-	4	2	11	3
DJ	Metallerzeugung und -bearbeitung, Herstellung von Metallerzeugnissen	19	4	4	-	15	3	20	3
DK	Maschinenbau	6	1	1	-	5	-	6	1
DL	Herstellung von Büromaschinen, Datenver- arbeitungsgeräten und -einrichtungen; Elektrotechnik, Feinmechanik und Optik	5	1	1	-	4	1	5	2
DM	Fahrzeugbau	1	-	-	-	1	-	1	-
DN	Herstellung von Möbeln, Schmuck, Musikinstrumenten, Sportgeräten, Spielwaren und sonstigen Erzeugnissen; Recycling	5	2	1	1	3	1	9	3
E	Energie- und Wasserversorgung	9	-	-	-	9	8	12	4
F	Baugewerbe	247	37	34	3	210	27	268	17
G	Handel; Instandhaltung und Reparatur von Kraftfahrzeugen und Gebrauchsgütern	730	120	65	55	610	244	774	299
50	Kraftfahrzeughandel; Instandhaltung und Reparatur von Kraftfahrzeugen; Tankstellen	69	9	5	4	60	22	71	12
51	Handelsvermittlung und Großhandel (ohne KFZ-Handel)	146	16	11	5	130	34	149	55
52	Einzelhandel (ohne Handel mit Kraftfahrzeugen und ohne Tankstellen); Reparatur von Gebrauchsgütern	515	95	49	46	420	188	554	232
H	Gastgewerbe	230	62	51	11	168	24	242	98
I	Verkehr und Nachrichtenübermittlung	112	26	12	14	86	23	118	33
60	Landverkehr; Transport in Rohrfernleitungen	53	8	5	3	45	12	55	14
61	Schifffahrt	-	-	-	-	-	-	-	-
62	Luftfahrt	-	-	-	-	-	-	-	-
63	Hilfs- und Nebentätigkeiten für den Verkehr; Verkehrsvermittlung	33	15	7	8	18	5	34	12
64	Nachrichtenübermittlung	26	3	-	3	23	6	29	7
J	Kredit- und Versicherungsgewerbe	123	2	2	-	121	46	124	42
65	Kreditgewerbe	-	-	-	-	-	-	-	-
66	Versicherungsgewerbe	-	-	-	-	-	-	-	-
67	Mit dem Kredit- und Versicherungsgewerbe verbundene Tätigkeiten	123	2	2	-	121	46	124	42
K	Grundstücks- und Wohnungswesen, Vermietung beweglicher Sachen, Erbringung von wirtschaftl. Dienstleistungen (anderweitig nicht genannte)	513	69	51	18	444	158	541	198
70	Grundstücks- und Wohnungswesen	88	18	16	2	70	14	95	19
71	Vermietung beweglicher Sachen ohne Bedienungspersonal	21	3	2	1	18	6	23	6
72	Datenverarbeitung und Datenbanken	61	15	9	6	46	18	71	11
73	Forschung und Entwicklung	-	-	-	-	-	-	-	-
74	Erbringung von wirtschaftl. Dienstleistungen (anderweitig nicht genannte)	343	33	24	9	310	120	352	162
M	Erziehung und Unterricht	14	3	-	3	11	3	14	5
N	Gesundheits-, Veterinär- und Sozialwesen	42	5	2	3	37	14	42	29
O	Erbringung von sonstigen öffentlichen und persönlichen Dienstleistungen	229	25	16	9	204	77	234	154
90	Abwasser- und Abfallbeseitigung und sonstige Entsorgung	1	1	1	-	-	-	1	-
91	Interessenvertretungen sowie kirchliche und sonstige Vereinigungen (ohne Sozialwesen, Kultur und Sport)	-	-	-	-	-	-	-	-
92	Kultur, Sport und Unterhaltung	57	10	6	4	47	19	58	22
93	Erbringung von sonstigen Dienstleistungen	171	14	9	5	157	58	175	132
I n s g e s a m t		2 392	385	261	124	2 007	655	2 534	915

9. Neugründungen, sowie Gewerbetreibende nach Art der Niederlassung, Rechtsform, Einzelunternehmen nach Geschlecht und Staatsangehörigkeit im November 2007

Rechtsform Geschlecht Staatsangehörigkeit	Neugründungen						Gewerbetreibende	
	ins- gesamt	Betriebsgründungen			sonstige Neugründ.		ins- gesamt	dar.: weiblich
		ins- gesamt	Haupt- nieder- lassung	Zweignie- derl./unselb- ständige Zweigstelle	ins- gesamt	dar.: Neben- erwerb		
	Anzahl							
Insgesamt	2 765	471	289	182	2 294	1 172	3 011	999
nach der Rechtsform des Unternehmens								
Einzelunternehmen	2 366	149	90	59	2 217	1 095	2 366	890
Offene Handelsgesellschaft	7	7	7	-	-	-	15	-
Kommanditgesellschaft	1	1	1	-	-	-	2	-
Gesellschaft mit beschränkter Haftung Haftung & Co.KG	20	20	10	10	-	-	48	5
Gesellschaft des bürgerlichen Rechts	146	81	76	5	65	65	296	69
Aktiengesellschaft	5	5	2	3	-	-	-	-
Gesellschaft mit beschränkter Haftung	183	180	97	83	3	3	244	25
Genossenschaft	-	-	-	-	-	-	-	-
Eingetragener Verein	-	-	-	-	-	-	-	-
Private Company Ltd	30	22	4	18	8	8	36	9
Sonstige Rechtsformen	7	6	2	4	1	1	4	1

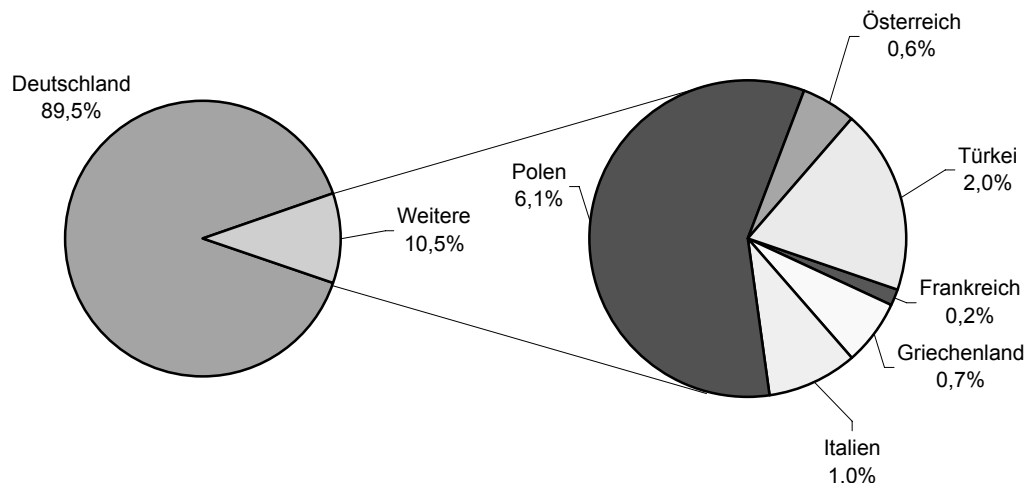
Einzelunternehmer/-innen nach Geschlecht

weiblich	890	52	34	18	838	452	X	X
männlich	1 476	97	56	41	1 379	643	X	X

Einzelunternehmer/-innen nach ausgewählter Staatsangehörigkeit

deutsch	1 947	126	73	53	1 821	1 022	1 947	758
französisch	4	-	-	-	4	2	4	3
griechisch	15	2	1	1	13	2	15	3
italienisch	21	1	1	-	20	4	21	6
polnisch	132	-	-	-	132	8	132	30
österreichisch	13	3	-	3	10	2	13	4
türkisch	43	4	3	1	39	11	43	8

10. Neugründungen nach ausgewählten Staatsangehörigkeiten von Einzelunternehmern/-innen im November 2007



11. Vollständige Aufgaben, sowie Gewerbetreibende nach Art der Niederlassung, Rechtsform, Einzelunternehmen nach Geschlecht und Staatsangehörigkeit im November 2007

Rechtsform Geschlecht Staatsangehörigkeit	Vollständige Aufgaben						Gewerbetreibende	
	ins- gesamt	Betriebsaufgaben			sonstige Stillleg.		ins- gesamt	dar.: weiblich
		ins- gesamt	Haupt- nieder- lassung	Zweignie- derl./unsel- ständige Zweigstelle	ins- gesamt	dar.: Neben- erwerb		
	Anzahl							
Insgesamt	2 392	385	261	124	2 007	655	2 534	915
nach der Rechtsform des Unternehmens								
Einzelunternehmen	2 133	159	112	47	1 974	622	2 133	830
Offene Handelsgesellschaft	3	3	2	1	-	-	5	2
Kommanditgesellschaft	5	5	4	1	-	-	7	1
Gesellschaft mit beschränkter Haftung								
Haftung & Co.KG	9	9	5	4	-	-	11	1
Gesellschaft des bürgerlichen Rechts	102	74	72	2	28	28	213	47
Aktiengesellschaft	10	10	1	9	-	-	-	-
Gesellschaft mit beschränkter Haftung	101	98	54	44	3	3	135	27
Genossenschaft	2	2	-	2	-	-	4	-
Eingetragener Verein	6	6	6	-	-	-	6	-
Private Company Ltd	17	16	4	12	1	1	16	5
Sonstige Rechtsformen	4	3	1	2	1	1	4	2

Einzelunternehmer/-innen nach Geschlecht

weiblich	830	50	40	10	780	284	X	X
männlich	1 303	109	72	37	1 194	338	X	X

Einzelunternehmer/-innen nach ausgewählter Staatsangehörigkeit

deutsch	1 754	135	95	40	1 619	581	1 754	719
französisch	5	-	-	-	5	-	5	1
griechisch	11	2	2	-	9	-	11	2
italienisch	24	2	1	1	22	3	24	5
polnisch	132	4	2	2	128	5	132	42
österreichisch	3	-	-	-	3	-	3	-
türkisch	59	7	5	2	52	10	59	8

12. Vollständige Aufgaben nach ausgewählten Staatsangehörigkeiten von Einzelunternehmern/-innen im November 2007

