



Herausgeber:

Statistisches Landesamt  
Rheinland-Pfalz

Mainzer Straße 14-16  
56130 Bad Ems

Telefon 02603 71-0

Telefax 02603 71-3150

E-Mail [poststelle@statistik.rlp.de](mailto:poststelle@statistik.rlp.de)

Internet [www.statistik.rlp.de](http://www.statistik.rlp.de)

Kennziffer: D I - m 07/07

Oktober 2007

Bestellnr.: D1023 200707

## Gewerbeanzeigen Juli 2007

Ergebnisse der Gewerbeanzeigenstatistik

376/07

## Inhalt

	Seite
<b>Vorbemerkungen</b> .....	3
<b>Definitionen</b> .....	3
<b>Tabellenteil</b>	
1. Grafik Gewerbean- und -abmeldungen mit Neuerrichtungen und Aufgaben im Jahresüberblick .....	5
2. Gewerbean- und -abmeldungen nach Wirtschaftszweigen im Juli 2007	
a) absolute Zahlen .....	6
b) Veränderung zum Vormonat in Prozent .....	7
3. Grafik Gewerbeanmeldungen nach WZ-Abschnitten im Juli 2007 .....	8
4. Grafik Gewerbeabmeldungen nach WZ-Abschnitten im Juli 2007 .....	8
5. Gewerbean- und -abmeldungen nach Verwaltungsbezirken im Juli 2007	
a) absolute Zahlen .....	9
b) Veränderung zum Vormonat in Prozent .....	10
6. Grafik Neuerrichtungen und Aufgaben nach Kreisen im Juli 2007 .....	11
7. Neugründungen, sowie Gewerbetreibende nach Wirtschaftszweigen im Juli 2007 .....	12
8. Vollständige Aufgaben, sowie Gewerbetreibende nach Wirtschaftszweigen im Juli 2007 .....	13
9. Neugründungen, sowie Gewerbetreibende nach Art der Niederlassung, Rechtsform, Einzelunternehmen nach Geschlecht und Staatsangehörigkeit im Juli 2007 .....	14
10. Grafik Neuerrichtungen der Gewerbebetreibenden nach ausgewählten Staatsangehörigkeiten von Einzelunternehmern/-innen im Juli 2007 .....	14
11. Vollständige Aufgaben, sowie Gewerbetreibende nach Art der Niederlassung, Rechtsform, Einzelunternehmen nach Geschlecht und Staatsangehörigkeit im Juli 2007 .....	15
12. Grafik Vollständige Aufgaben der Gewerbebetreibenden nach ausgewählten Staatsangehörigkeiten von Einzelunternehmern/-innen im Juli 2007 .....	15

### Zeichenerklärung

(nach DIN 55301)

0	weniger als die Hälfte von 1 in der letzten besetzten Stelle, jedoch mehr als nichts
-	nichts vorhanden (genau Null)
...	Angabe fällt später an
/	keine Angabe, da Zahlenwert nicht sicher genug
.	Zahlenwert unbekannt oder geheim zu halten
x	Tabellenfach gesperrt, weil Aussage nicht sinnvoll
p	vorläufige Zahl
r	berichtigte Zahl
s	geschätzte Zahl

Geringfügige Abweichungen in den Summen sind auf Runden der Zahlen zurückzuführen.  
Abweichungen gegenüber früheren Veröffentlichungen erklären sich durch inzwischen vorgenommene Korrekturen.

## Vorbemerkung

### Ziel der Statistik

Ziel der Gewerbeanzeigenstatistik ist es, das Meldegeschehen in seiner Gesamtheit darzustellen und damit Aufschlüsse über Gründungen und Stilllegungen von Unternehmen und Betrieben zu gewinnen. Die Aussagen über das Gründungsverhalten und Betriebsstilllegungen in der Wirtschaft stellen eine unentbehrliche Informationsquelle für die Wirtschafts-, Wettbewerbs- und Strukturpolitik dar. Zahlen über die sektorale, regionale und zeitliche Entwicklung liefern Hinweise zur Ergreifung geeigneter wirtschaftspolitischer Maßnahmen. Zusätzlich werden aktuelle Informationen für die Pflege des Unternehmensregisters zur Verfügung gestellt.

### Rechtsgrundlagen

Rechtsgrundlage für die Gewerbeanzeigenstatistik ist die Gewerbeordnung (GWO), neugefasst durch Bekanntmachung vom 22.02.1999 (BGBl. I S. 202), zuletzt geändert durch Artikel 35a des Gesetzes vom 24.12.2003 (BGBl. I S. 2954), § 14, Abs. 8a GWO. Auskunftspflichtig sind die Gewerbetreibenden, die nach § 14 der Gewerbeordnung (GWO) jedes stehende Gewerbe oder den Betrieb einer Zweigniederlassung oder einer unselbständigen Zweigstelle den zuständigen Behörden anzeigen müssen. Sie erfüllen ihre statistische Auskunftspflicht durch Erstattung dieser Anzeige bei den zuständigen Behörden, die diese Angaben an die statistischen Ämter der Länder übermitteln.

### Methodische Hinweise

Mit den vorstehend ausgeführten Rechtsvorschriften wurde die Voraussetzung für die Auswertung der Gewerbemeldungen nach einheitlichen Kriterien geschaffen. Die Meldebehörden der Gemeindeverwaltungen, der verbandsfreien Gemeinden, der Verbandsgemeindeverwaltungen sowie der kreisfreien und großen kreisangehörigen Städte nehmen die Gewerbean-, -ab- und -ummeldungen entgegen. Die auf bundesweit einheitlichen Formularen erfassten Daten, der Gewerbeanzeigepflichtigen, übermitteln die zuständigen Meldebehörden monatlich an die statistischen Landesämter.

Bis auf die persönlichen Merkmale „Staatsangehörigkeit“ und „Geschlecht“ sind die Erhebungsmerkmale ausschließlich betriebsbezogen und umfassen u. a.

- die ausgeübte Tätigkeit
- die Art des Betriebes
- die Anzahl der beschäftigten Arbeitnehmer/-innen
- den Grad der Selbständigkeit
- den Grund der Meldung

sowie als Hilfsmerkmale

- den Namen von Betriebsinhaber/-innen
- die Eintragung im Handels-, Genossenschafts- oder Vereinsregister
- die Zahl der geschäftsführenden Gesellschafter/-innen
- die Anschrift der Betriebsstätte.

Der Inhalt des vorliegenden Berichts ist mit Ausnahme der Tabellen nach Wirtschaftszweigen mit den bis zum IV. Quartal 1995 veröffentlichten Angaben zu Gewerbeanzeigenstatistik vergleichbar. Ab 1996 liegt den Tabellen die EU-einheitliche „Klassifikation der Wirtschaftszweige“ (WZ 93) und ab 01.01.2003 (WZ 2003) zugrunde. Die WZ 2003 ist eine Aktualisierung der Klassifikation der Wirtschaftszweige, Ausgabe 1993 (WZ 93), deren Struktur weitgehend beibehalten werden konnte. Mit der alten Systematik der Wirtschaftszweige (WZ 79) sind die Tabellen nicht mehr vergleichbar. Außerdem wird das Automatenaufstell- und Reisegewerbe in den Gewerbean-, -ab- und -ummeldungen nicht mehr nachgewiesen.

## Definitionen

- **Hauptniederlassung**  
Mittelpunkt des Geschäftsverkehrs eines Betriebes, der sich bei Personengesellschaften (KG, OHG, GmbH & Co. KG, GbR, GmbH & Co. OHG u.a.) und juristischen Personen am Sitz des Unternehmens befindet. Eine Hauptniederlassung liegt auch dann vor, wenn daneben keine Zweigniederlassung oder unselbständige Zweigstelle betrieben wird.
- **Zweigniederlassung**  
Betriebe mit selbständiger Organisation, selbständigen Betriebsmitteln und gesonderter Buchführung, dessen Leiter Geschäfte selbständig abzuschließen und durchzuführen befugt ist.
- **Unselbständige Zweigstelle**  
Feste örtliche Anlagen oder Einrichtungen, die der Ausübung eines stehenden Gewerbes dienen (z.B. ein Auslieferungslager), jedoch nicht die Bedingungen einer Zweigniederlassung erfüllen.

### **Gewerbeanmeldungen**

Ein Gewerbe ist anzumelden bei der Neuerrichtung eines Betriebes, einer Zweigniederlassung oder einer unselbständigen Zweigstelle, bei der Übernahme eines bereits bestehenden Betriebes (z.B. durch Kauf, Pacht/Erbsfolge, Änderung der Rechtsform, Gesellschaftereintritt) und bei der Verlegung eines Betriebes aus dem Bereich einer Meldebehörde in den Bereich einer anderen Meldebehörde.

- **Neuerrichtung**  
Zur Neuerrichtung zählt die erstmalige Anmeldung eines Gewerbebetriebes als Hauptniederlassung, Zweigniederlassung oder unselbständige Zweigstelle, die Anmeldung als Neuerrichtung eines Kleingewerbetreibenden bzw. einer Nebentätigkeit sowie Gründung nach dem Umwandlungsgesetz.
- **Zuzug**  
Verlagerung eines bestehenden Betriebes in den Bezirk des nachweisenden Gewerbebeamten.
- **Übernahme**  
Übernahme eines bestehenden Betriebes innerhalb des Bezirkes des nachweisenden Gewerbebeamten (z.B. durch Kauf, Pacht/Erbsfolge, Änderung der Rechtsform, Gesellschaftereintritt).

### **Betriebsgründungen**

Betriebsgründungen sind Neugründungen (außer Nebenerwerb) von Betrieben durch Einzelunternehmer, Personengesellschaften oder juristische Personen wobei für einen Einzelunternehmer, der eine Hauptniederlassung anmeldet, die Voraussetzung gilt, dass er entweder in das Handelsregister eingetragen ist oder eine Handwerkskarte besitzt oder mindestens einen Arbeitnehmer beschäftigt.

#### **Sonstige Neugründungen**

Gründung der Hauptniederlassung eines Kleinunternehmens (Nicht-Kaufmann/-frau). Das Kleinunternehmen ist nicht im Handelsregister eingetragen, besitzt keine Handwerkskarte und beschäftigt keine Arbeitnehmer. Die Gründung eines Gewerbes, das im Nebenerwerb betrieben wird, gilt ebenfalls als sonstige Neugründung.

### **Gewerbeabmeldungen**

Ein Gewerbe ist abzumelden bei der vollständigen oder teilweisen Aufgabe eines Gewerbebetriebes, bei Übergabe an einen Nachfolger/Eigentümerwechsel, Änderung der Rechtsform, bei Verlagerung eines Gewerbebetriebes in den Bereich einer anderen Meldebehörde und bei Austritt eines Gesellschafters.

- **Aufgabe**  
Hierzu zählt die Abmeldung eines Gewerbebetriebes wegen Aufgabe einer Hauptniederlassung, Zweigniederlassung bzw. unselbständigen Zweigstelle.
- **Fortzug**  
Verlagerung eines bestehenden Betriebes aus dem Bezirk des nachweisenden Gewerbebeamten.
- **Übergabe**  
Übergabe eines bestehenden Betriebes innerhalb des Bezirkes des nachweisenden Gewerbebeamten (z.B. wegen Verkauf, Verpachtung, Erbsfolge, Änderung der Rechtsform, Austritt als Gesellschafter).

### **Betriebsaufgaben**

Betriebsaufgaben sind vollständige Aufgaben (außer Nebenerwerb) von Betrieben durch Einzelunternehmer, Personengesellschaften oder juristische Personen, wobei für einen Einzelunternehmer, der eine Hauptniederlassung abmeldet, die Voraussetzung gilt, dass er entweder in das Handelsregister eingetragen war oder zuletzt mindestens einen Arbeitnehmer beschäftigt hat.

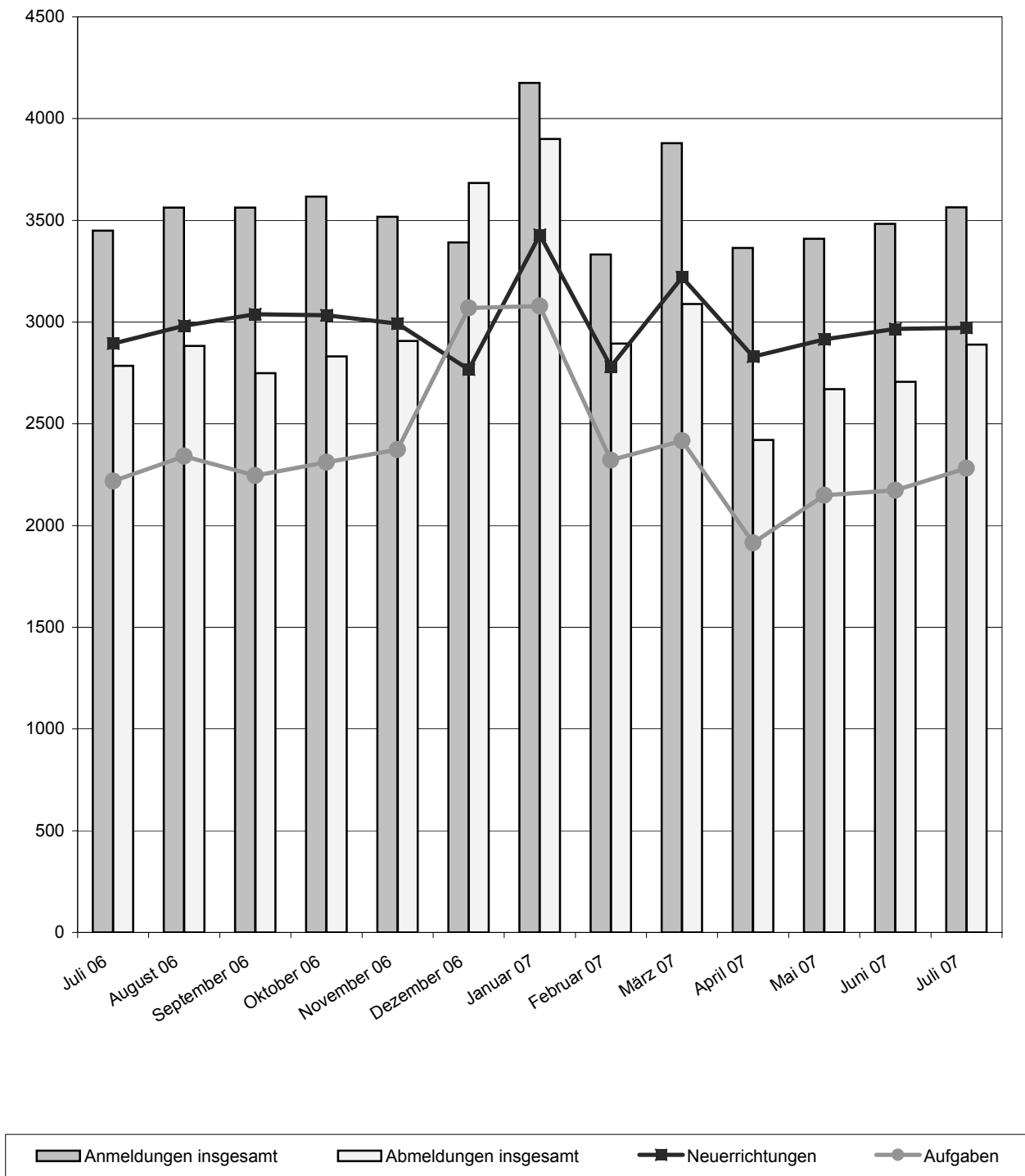
#### **Sonstige Stilllegungen**

Vollständige Aufgabe einer Hauptniederlassung eines Kleingewerbetreibenden (Nicht-Kaufmann/-frau). Das Kleinunternehmen war nicht im Handelsregister eingetragen und beschäftigte keine Arbeitnehmer. Die Aufgabe eines Gewerbes, das im Nebenerwerb betrieben wurde, gilt ebenfalls als sonstige Stilllegung.

Hinweise zum besseren Verständnis:

- Auf dem Erhebungsbogen für Gewerbe-Anmeldungen besteht die Möglichkeit zum Ankreuzen der Positionen „Neugründung“ und „Gründung nach Umwandlungsgesetz“. Die beiden Merkmale bilden die Position Neuerrichtungen. Das Merkmal „Neugründungen“ wird rechnerisch in Betriebsgründungen und sonstige Neugründungen weiter detailliert, um Gründungen mit besonderer wirtschaftlicher Substanz herauszuarbeiten.
- Vergleicht man die Daten „Insgesamt Neugründungen“ zu „Insgesamt Gewerbetreibende“ nach Rechtsformen, fällt auf, dass die Zahl der Einzelunternehmen gleich ist, während die anderen Rechtsformen differieren. Die Erklärung liegt darin, dass es sich bei Gewerbetreibenden um natürliche Personen handelt. Die Rechtsformen der Neugründungen weisen juristische Personen aus. D.h., eine GmbH kann z.B. mit mehreren natürlichen Personen gegründet werden.

1. Gewerbean- und -abmeldungen mit Neuerrichtungen und Aufgaben  
im Jahresüberblick



## 2. Gewerbe- und -abmeldungen nach Wirtschaftszweigen im Juli 2007

## a) absolute Zahlen

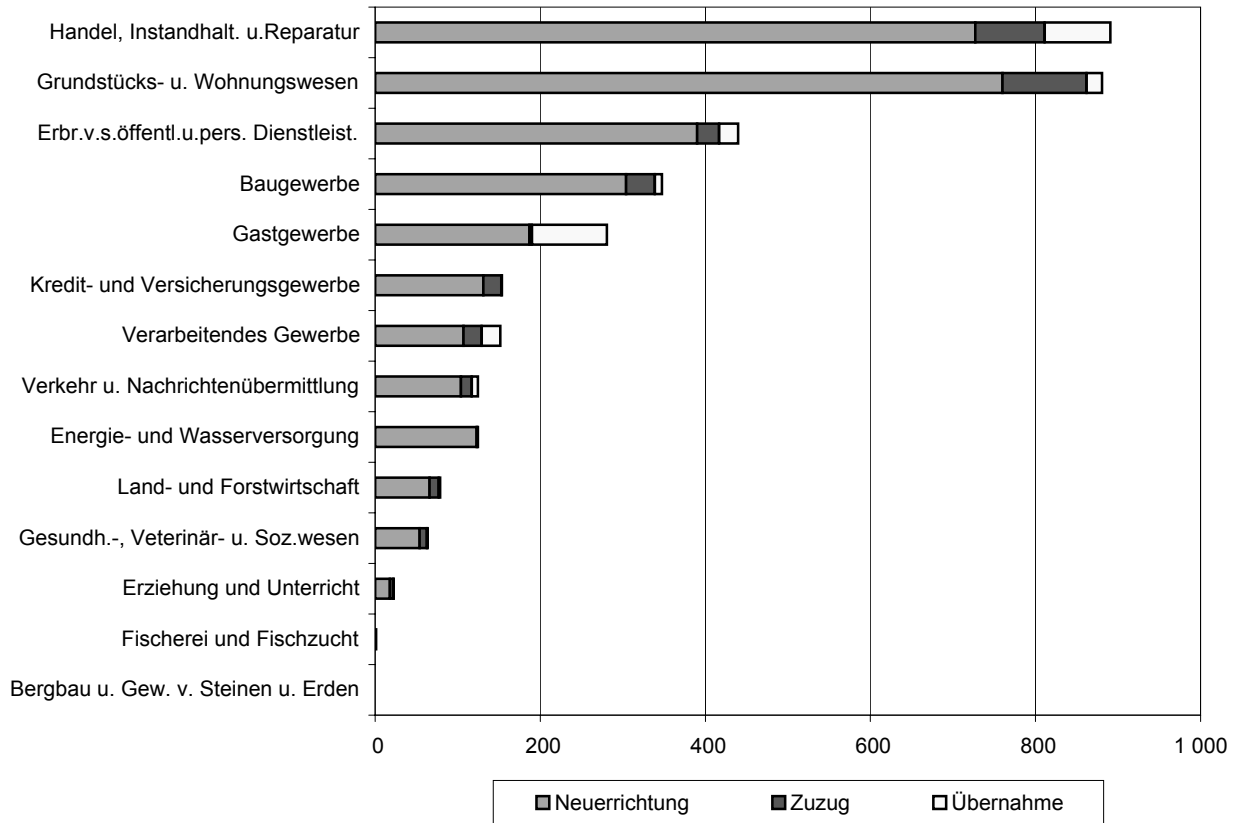
WZ 2003	Wirtschaftszweig	Anmeldungen				Abmeldungen			
		ins- gesamt	davon			ins- gesamt	davon		
			Neuer- richtung	Zuzug	Über- nahme		Aufgabe	Fortzug	Über- gabe
Anzahl									
A	Land- und Forstwirtschaft	79	66	11	2	52	41	7	4
B	Fischerei und Fischzucht	1	1	-	-	-	-	-	-
C	Bergbau und Gewinnung von Steinen und Erden	-	-	-	-	-	-	-	-
D	Verarbeitendes Gewerbe	152	107	22	23	141	94	17	30
DA	Ernährungsgewerbe und Tabakverarbeitung	19	7	1	11	30	17	1	12
DB	Textil- und Bekleidungsgewerbe	6	6	-	-	6	5	-	1
DC	Ledergewerbe	1	1	-	-	1	1	-	-
DD	Holzgewerbe (ohne Herstellung von Möbeln)	5	4	1	-	2	2	-	-
DE	Papier-, Verlags- und Druckgewerbe	19	13	6	-	13	10	2	1
DF	Kokerei, Mineralölverarbeitung, Herstellung und Verarbeitung von Spalt- und Brutstoffen	-	-	-	-	-	-	-	-
DG	Herstellung von chemischen Erzeugnissen	3	3	-	-	2	2	-	-
DH	Herstellung von Gummi- und Kunststoffwaren	2	-	2	-	4	4	-	-
DI	Glasgewerbe, Herstellung von Keramik, Verarbeitung von Steinen und Erden	9	6	1	2	10	6	1	3
DJ	Metallerzeugung und -bearbeitung, Herstellung von Metallerzeugnissen	28	22	3	3	30	19	6	5
DK	Maschinenbau	11	8	1	2	11	4	4	3
DL	Herstellung von Büromaschinen, Datenverarbeitungsgeräten und -einrichtungen; Elektrotechnik, Feinmechanik und Optik	19	15	3	1	14	8	3	3
DM	Fahrzeugbau	3	1	1	1	-	-	-	-
DN	Herstellung von Möbeln, Schmuck, Musikinstrumenten, Sportgeräten, Spielwaren und sonstigen Erzeugnissen; Recycling	27	21	3	3	18	16	-	2
E	Energie- und Wasserversorgung	125	123	1	1	3	3	-	-
F	Baugewerbe	348	304	35	9	258	203	31	24
G	Handel; Instandhaltung und Reparatur von Kraftfahrzeugen und Gebrauchsgütern	891	727	84	80	898	725	92	81
50	Kraftfahrzeughandel; Instandhaltung und Reparatur von Kraftfahrzeugen; Tankstellen	119	97	13	9	102	84	11	7
51	Handelsvermittlung und Großhandel (ohne KFZ-Handel)	162	130	24	8	160	121	24	15
52	Einzelhandel (ohne Handel mit Kraftfahrzeugen und ohne Tankstellen); Reparatur von Gebrauchsgütern	610	500	47	63	636	520	57	59
H	Gastgewerbe	281	187	3	91	288	216	3	69
I	Verkehr und Nachrichtenübermittlung	125	104	13	8	127	102	13	12
60	Landverkehr; Transport in Rohrfernleitungen	58	44	9	5	52	41	6	5
61	Schifffahrt	-	-	-	-	3	2	1	-
62	Luftfahrt	-	-	-	-	-	-	-	-
63	Hilfs- und Nebentätigkeiten für den Verkehr; Verkehrsvermittlung	38	34	3	1	32	25	2	5
64	Nachrichtenübermittlung	29	26	1	2	40	34	4	2
J	Kredit- und Versicherungsgewerbe	154	131	22	1	159	130	25	4
65	Kreditgewerbe	-	-	-	-	2	2	-	-
66	Versicherungsgewerbe	-	-	-	-	-	-	-	-
67	Mit dem Kredit- und Versicherungsgewerbe verbundene Tätigkeiten	154	131	22	1	157	128	25	4
K	Grundstücks- und Wohnungswesen, Vermietung beweglicher Sachen, Erbringung von wirtschaftl. Dienstleistungen (anderweitig nicht genannte)	881	760	102	19	644	510	103	31
70	Grundstücks- und Wohnungswesen	150	130	17	3	121	92	24	5
71	Vermietung beweglicher Sachen ohne Bedienungspersonal	21	14	5	2	23	16	3	4
72	Datenverarbeitung und Datenbanken	105	91	12	2	81	58	19	4
73	Forschung und Entwicklung	5	5	-	-	1	1	-	-
74	Erbringung von wirtschaftl. Dienstleistungen (anderweitig nicht genannte)	600	520	68	12	418	343	57	18
M	Erziehung und Unterricht	23	18	4	1	19	12	3	4
N	Gesundheits-, Veterinär- und Sozialwesen	64	54	9	1	41	35	3	3
O	Erbringung von sonstigen öffentlichen und persönlichen Dienstleistungen	440	390	27	23	259	210	26	23
90	Abwasser- und Abfallbeseitigung und sonstige Entsorgung	3	1	-	2	5	3	-	2
91	Interessenvertretungen sowie kirchliche und sonstige Vereinigungen (ohne Sozialwesen, Kultur und Sport)	2	2	-	-	2	2	-	-
92	Kultur, Sport und Unterhaltung	100	87	7	6	62	53	6	3
93	Erbringung von sonstigen Dienstleistungen	335	300	20	15	190	152	20	18
<b>Insgesamt</b>		<b>3 564</b>	<b>2 972</b>	<b>333</b>	<b>259</b>	<b>2 889</b>	<b>2 281</b>	<b>323</b>	<b>285</b>

2. Gewerbean- und -abmeldungen nach Wirtschaftszweigen im Juli 2007

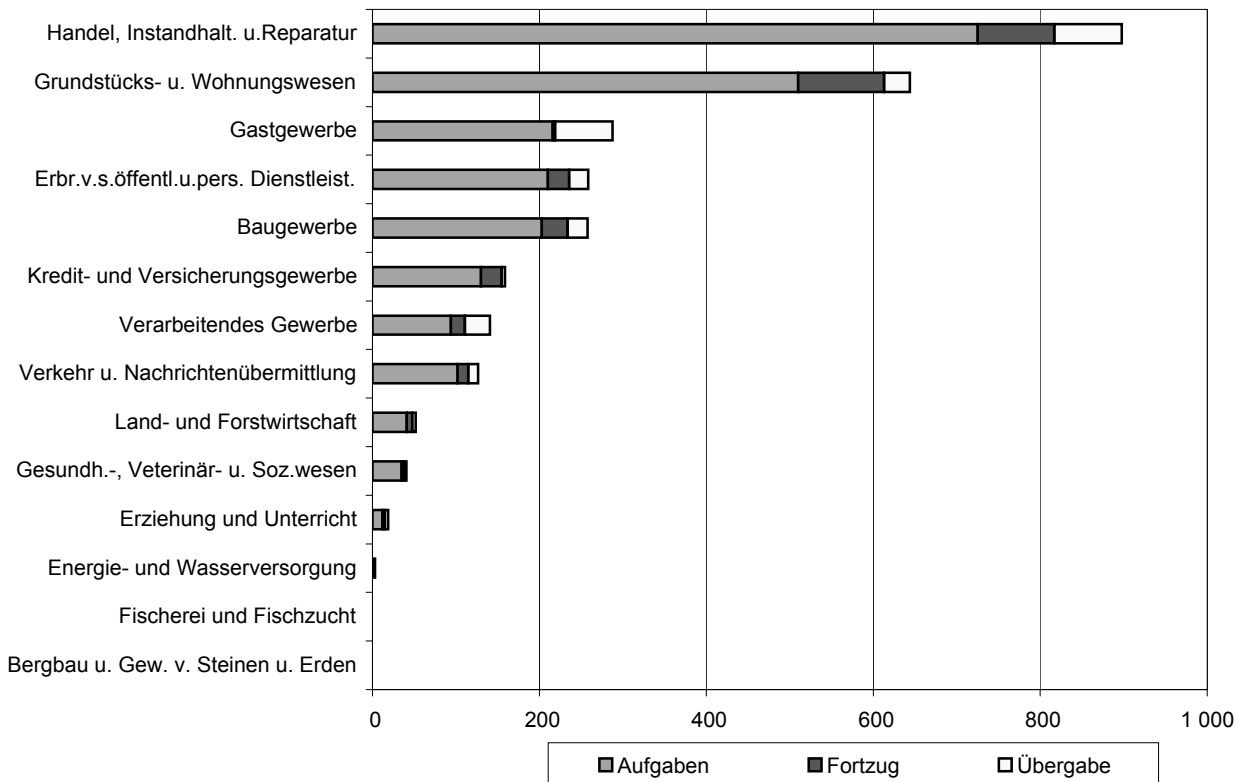
b) Veränderungen zum Vormonat in Prozent

WZ 2003	Wirtschaftszweig	Anmeldungen				Abmeldungen			
		ins- gesamt	davon			ins- gesamt	davon		
			Neuer- richtung	Zuzug	Über- nahme		Aufgabe	Fortzug	Über- gabe
Prozent									
A	Land- und Forstwirtschaft	- 8,1	- 10,8	22,2	- 33,3	- 11,9	- 18,0	40,0	-
B	Fischerei und Fischzucht	X	X	-	-	-	-	-	-
C	Bergbau und Gewinnung von Steinen und Erden	X	-	-	X	-	-	-	-
D	Verarbeitendes Gewerbe	24,6	2,9	144,4	155,6	20,5	8,0	13,3	100,0
DA	Ernährungsgewerbe und Tabakverarbeitung	5,6	- 50,0	X	175,0	76,5	54,5	X	100,0
DB	Textil- und Bekleidungs-gewerbe	- 40,0	- 40,0	-	-	-	-	-	-
DC	Ledergewerbe	X	X	-	-	- 50,0	-	X	-
DD	Holzgewerbe (ohne Herstellung von Möbeln)	150,0	100,0	X	-	- 50,0	- 33,3	-	X
DE	Papier-, Verlags- und Druckgewerbe	111,1	44,4	X	-	- 7,1	- 23,1	100,0	X
DF	Kokerei, Mineralölverarbeitung, Herstellung und Verarbeitung von Spalt- und Brutstoffen	-	-	-	-	-	-	-	-
DG	Herstellung von chemischen Erzeugnissen	50,0	200,0	X	-	100,0	100,0	-	-
DH	Herstellung von Gummi- und Kunststoffwaren	100,0	X	X	-	300,0	300,0	-	-
DI	Glasgewerbe, Herstellung von Keramik, Verarbeitung von Steinen und Erden	12,5	-	X	-	150,0	200,0	-	200,0
DJ	Metallerzeugung und -bearbeitung, Herstellung von Metallerzeugnissen	21,7	15,8	50,0	50,0	57,9	46,2	100,0	66,7
DK	Maschinenbau	22,2	14,3	- 50,0	X	- 21,4	- 60,0	33,3	200,0
DL	Herstellung von Büromaschinen, Datenverarbeitungsgeräten und -einrichtungen; Elektrotechnik, Feinmechanik und Optik	35,7	15,4	200,0	X	- 6,7	- 27,3	-	200,0
DM	Fahrzeugbau	- 40,0	- 75,0	-	X	X	X	-	-
DN	Herstellung von Möbeln, Schmuck, Musikinstrumenten, Sportgeräten, Spielwaren und sonstigen Erzeugnissen; Recycling	28,6	16,7	50,0	200,0	-	14,3	X	100,0
E	Energie- und Wasserversorgung	22,5	20,6	X	X	-	-	-	-
F	Baugewerbe	- 0,9	3,4	- 20,5	- 30,8	2,0	- 2,4	3,3	60,0
G	Handel; Instandhaltung und Reparatur von Kraftfahrzeugen und Gebrauchsgütern	- 2,4	- 4,1	-	12,7	9,1	8,7	2,2	22,7
50	Kraftfahrzeughandel; Instandhaltung und Reparatur von Kraftfahrzeugen; Tankstellen	- 18,5	- 18,5	8,3	- 40,0	- 12,8	- 9,7	- 21,4	- 30,0
51	Handelsvermittlung und Großhandel (ohne KFZ-Handel)	- 0,6	- 3,0	9,1	14,3	5,3	- 0,8	- 7,7	275,0
52	Einzelhandel (ohne Handel mit Kraftfahrzeugen und ohne Tankstellen); Reparatur von Gebrauchsgütern	1,0	- 1,0	- 6,0	28,6	14,8	15,0	14,0	13,5
H	Gastgewerbe	7,3	8,1	50,0	4,6	- 0,3	0,9	- 25,0	- 2,8
I	Verkehr und Nachrichtenübermittlung	- 17,8	- 21,8	- 7,1	60,0	5,8	1,0	18,2	50,0
60	Landverkehr; Transport in Rohrfernleitungen	3,6	- 4,3	50,0	25,0	- 7,1	- 6,8	-	- 16,7
61	Schifffahrt	-	-	-	-	200,0	100,0	X	-
62	Luftfahrt	-	-	-	-	-	-	-	-
63	Hilfs- und Nebentätigkeiten für den Verkehr; Verkehrsvermittlung	- 20,8	- 19,0	- 40,0	-	14,3	-	- 33,3	X
64	Nachrichtenübermittlung	- 39,6	- 42,2	- 66,7	X	14,3	9,7	100,0	-
J	Kredit- und Versicherungsgewerbe	0,7	0,8	-	-	1,3	2,4	- 10,7	100,0
65	Kreditgewerbe	-	-	-	-	100,0	100,0	-	-
66	Versicherungsgewerbe	X	X	-	-	-	-	-	-
67	Mit dem Kredit- und Versicherungsgewerbe verbundene Tätigkeiten	1,3	1,6	-	-	0,6	1,6	- 10,7	100,0
K	Grundstücks- und Wohnungswesen, Vermietung beweglicher Sachen, Erbringung von wirtschaftl. Dienstleistungen (anderweitig nicht genannte)	4,1	0,7	37,8	11,8	8,4	3,7	18,4	106,7
70	Grundstücks- und Wohnungswesen	11,1	7,4	54,5	-	26,0	12,2	118,2	66,7
71	Vermietung beweglicher Sachen ohne Bedienungspersonal	- 8,7	- 30,0	400,0	-	64,3	23,1	200,0	X
72	Datenverarbeitung und Datenbanken	1,9	3,4	-	- 33,3	19,1	20,8	5,6	100,0
73	Forschung und Entwicklung	150,0	150,0	-	-	- 75,0	- 75,0	-	-
74	Erbringung von wirtschaftl. Dienstleistungen (anderweitig nicht genannte)	2,9	- 0,8	36,0	33,3	1,5	- 0,6	-	80,0
M	Erziehung und Unterricht	- 8,0	12,5	X	- 88,9	- 13,6	- 25,0	- 25,0	100,0
N	Gesundheits-, Veterinär- und Sozialwesen	10,3	-	200,0	-	7,9	9,4	- 40,0	200,0
O	Erbringung von sonstigen öffentlichen und persönlichen Dienstleistungen	6,8	4,3	42,1	21,1	11,6	19,3	- 18,8	- 4,2
90	Abwasser- und Abfallbeseitigung und sonstige Entsorgung	50,0	- 50,0	-	X	150,0	200,0	-	100,0
91	Interessenvertretungen sowie kirchliche und sonstige Vereinigungen (ohne Sozialwesen, Kultur und Sport)	X	X	-	-	X	X	-	-
92	Kultur, Sport und Unterhaltung	20,5	16,0	16,7	200,0	8,8	23,3	- 25,0	- 50,0
93	Erbringung von sonstigen Dienstleistungen	2,4	1,0	53,8	- 11,8	9,8	15,2	- 16,7	5,9
<b>Insgesamt</b>		<b>2,3</b>	<b>0,2</b>	<b>18,9</b>	<b>9,7</b>	<b>6,7</b>	<b>5,0</b>	<b>3,9</b>	<b>27,8</b>

### 3. Gewerbebeanmeldungen nach WZ-Abschnitten im Juli 2007



### 4. Gewerbebeanmeldungen nach WZ-Abschnitten im Juli 2007





## 5. Gewerbean- und -abmeldungen nach Verwaltungsbezirken im Juli 2007

## a) absolute Zahlen

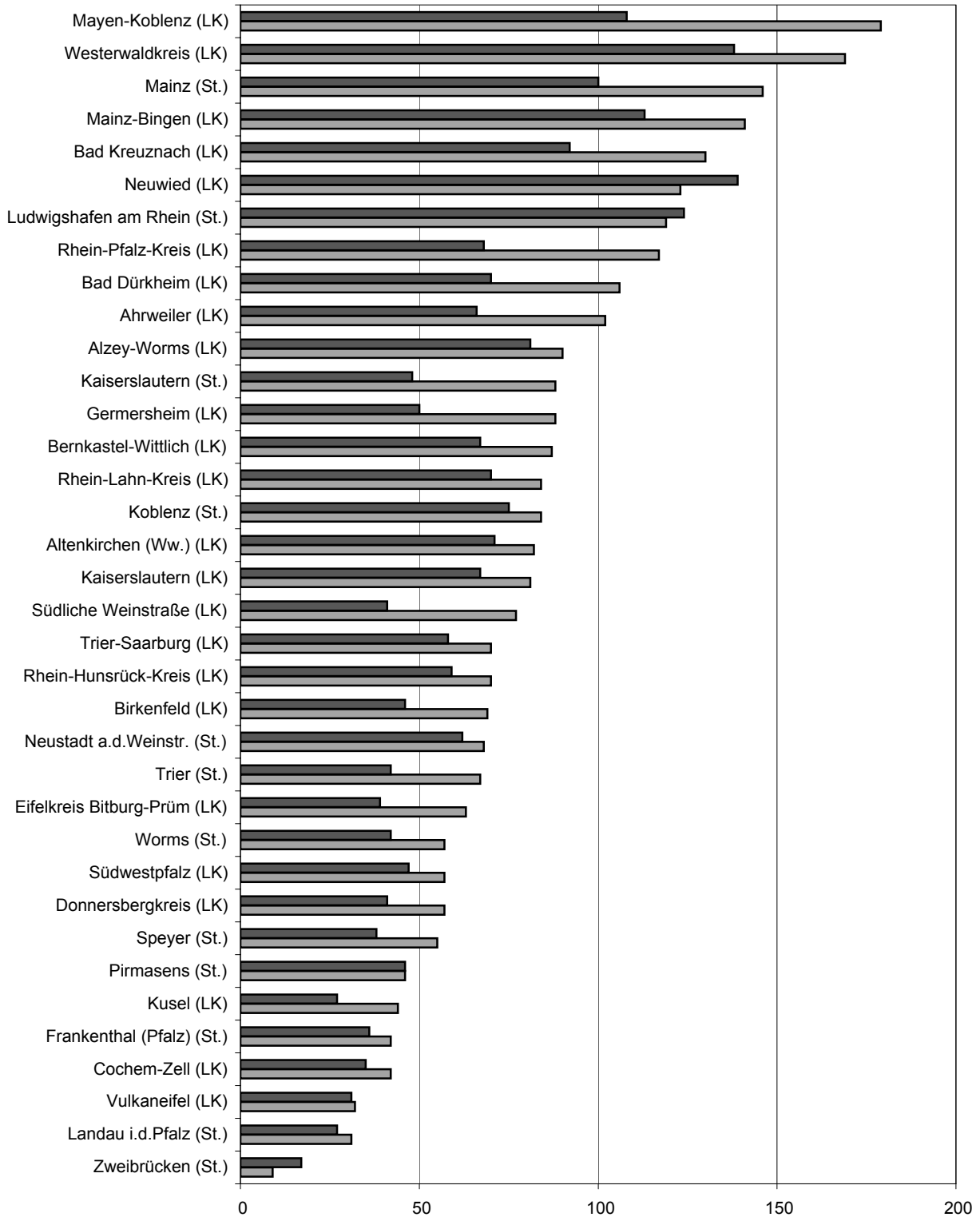
Verwaltungsbereich	Anmeldungen				Abmeldungen			
	ins-gesamt	davon			ins-gesamt	davon		
		Neuer-richtung	Zuzug	Über-nahme		Aufgabe	Fortzug	Über-gabe
Anzahl								
Kreisfreie Stadt Koblenz	115	84	14	17	102	75	10	17
Landkreis Ahrweiler	131	102	14	15	82	66	5	11
Landkreis Altenkirchen (Ww.)	103	82	10	11	84	71	7	6
Landkreis Bad Kreuznach	147	130	6	11	112	92	10	10
Landkreis Birkenfeld	94	69	6	19	76	46	7	23
Landkreis Cochem-Zell	50	42	5	3	43	35	4	4
Landkreis Mayen-Koblenz	204	179	17	8	136	108	23	5
Landkreis Neuwied	146	123	14	9	167	139	17	11
Rhein-Hunsrück-Kreis	80	70	9	1	73	59	12	2
Rhein-Lahn-Kreis	96	84	10	2	87	70	14	3
Westerwaldkreis	206	169	30	7	175	138	24	13
Kreisfreie Stadt Trier	74	67	2	5	53	42	3	8
Landkreis Berncastel-Wittlich	102	87	10	5	81	67	8	6
Eifelkreis Bitburg-Prüm	72	63	6	3	59	39	6	14
Landkreis Vulkaneifel	34	32	1	1	31	31	-	-
Landkreis Trier-Saarburg	88	70	11	7	76	58	9	9
Kreisfreie Stadt Frankenthal (Pfalz)	44	42	1	1	43	36	4	3
Kreisfreie Stadt Kaiserslautern	104	88	6	10	70	48	9	13
Kreisfreie Stadt Landau i.d.Pfalz	32	31	1	-	35	27	7	1
Kreisfreie Stadt Ludwigshafen am Rhein	135	119	7	9	139	124	8	7
Kreisfreie Stadt Mainz	184	146	16	22	138	100	9	29
Kreisfreie Stadt Neustadt a.d.Weinstr.	86	68	9	9	84	62	11	11
Kreisfreie Stadt Pirmasens	46	46	-	-	49	46	3	-
Kreisfreie Stadt Speyer	62	55	2	5	46	38	3	5
Kreisfreie Stadt Worms	70	57	3	10	54	42	6	6
Kreisfreie Stadt Zweibrücken	14	9	-	5	23	17	1	5
Landkreis Alzey-Worms	105	90	10	5	97	81	12	4
Landkreis Bad Dürkheim	135	106	18	11	91	70	11	10
Donnersbergkreis	68	57	9	2	52	41	9	2
Landkreis Germersheim	106	88	12	6	72	50	14	8
Landkreis Kaiserslautern	95	81	8	6	82	67	7	8
Landkreis Kusel	51	44	1	6	39	27	6	6
Landkreis Südliche Weinstraße	99	77	13	9	49	41	5	3
Rhein-Pfalz-Kreis	138	117	15	6	86	68	12	6
Landkreis Mainz-Bingen	179	141	28	10	148	113	25	10
Landkreis Südwestpfalz	69	57	9	3	55	47	2	6
Rheinland-Pfalz	3 564	2 972	333	259	2 889	2 281	323	285
Kreisfreie Städte	966	812	61	93	836	657	74	105
Landkreise	2 598	2 160	272	166	2 053	1 624	249	180
Industrie- und Handelskammerbezirke								
Koblenz	1 372	1 134	135	103	1 137	899	133	105
Trier	370	319	30	21	300	237	26	37
Rheinhessen	538	434	57	47	437	336	52	49
Pfalz	1 284	1 085	111	88	1 015	809	112	94

## 5. Gewerbean- und -abmeldungen nach Verwaltungsbezirken im Juli 2007

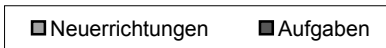
## b) Veränderungen zum Vormonat in Prozent

Verwaltungsbereich	Anmeldungen				Abmeldungen			
	ins-gesamt	davon			ins-gesamt	davon		
		Neuer-richtung	Zuzug	Über-nahme		Aufgabe	Fortzug	Über-gabe
Prozent								
Kreisfreie Stadt Koblenz	15,0	- 3,4	133,3	142,9	36,0	36,4	-	70,0
Landkreis Ahrweiler	17,0	3,0	100,0	150,0	- 13,7	- 13,2	- 37,5	-
Landkreis Altenkirchen (Ww.)	- 12,0	- 18,8	66,7	10,0	- 6,7	1,4	- 30,0	- 40,0
Landkreis Bad Kreuznach	2,1	4,8	-	- 21,4	- 5,9	- 7,1	-	-
Landkreis Birkenfeld	44,6	16,9	200,0	375,0	22,6	- 14,8	40,0	X
Landkreis Cochem-Zell	- 18,0	- 23,6	150,0	- 25,0	- 20,4	- 23,9	- 33,3	100,0
Landkreis Mayen-Koblenz	12,1	16,2	- 19,0	14,3	15,3	16,1	21,1	- 16,7
Landkreis Neuwied	- 5,8	- 7,5	- 22,2	125,0	13,6	13,9	6,3	22,2
Rhein-Hunsrück-Kreis	- 23,1	- 23,1	12,5	- 80,0	- 7,6	- 7,8	9,1	- 50,0
Rhein-Lahn-Kreis	- 7,7	1,2	- 28,6	- 71,4	- 14,7	- 11,4	16,7	- 72,7
Westerwaldkreis	14,4	8,3	66,7	16,7	25,0	29,0	-	44,4
Kreisfreie Stadt Trier	- 26,0	- 8,2	- 77,8	- 72,2	- 8,6	23,5	- 62,5	- 50,0
Landkreis Berncastel-Wittlich	17,2	22,5	25,0	- 37,5	17,4	26,4	14,3	- 33,3
Eifelkreis Bitburg-Prüm	9,1	14,5	- 14,3	- 25,0	22,9	- 4,9	20,0	X
Landkreis Vulkaneifel	- 17,1	3,2	- 50,0	- 87,5	- 13,9	- 6,1	X	X
Landkreis Trier-Saarburg	- 4,3	- 4,1	37,5	- 36,4	18,8	20,8	- 18,2	80,0
Kreisfreie Stadt Frankenthal (Pfalz)	2,3	10,5	- 75,0	-	72,0	63,6	X	-
Kreisfreie Stadt Kaiserslautern	- 8,8	- 12,9	- 40,0	233,3	14,8	- 11,1	350,0	160,0
Kreisfreie Stadt Landau i.d.Pfalz	3,2	3,3	-	-	29,6	8,0	250,0	X
Kreisfreie Stadt Ludwigshafen am Rhein	8,0	2,6	16,7	200,0	20,9	25,3	- 33,3	75,0
Kreisfreie Stadt Mainz	- 19,7	- 25,1	100,0	- 15,4	3,8	4,2	- 35,7	26,1
Kreisfreie Stadt Neustadt a.d.Weinstr.	126,3	151,9	200,0	12,5	100,0	67,6	450,0	266,7
Kreisfreie Stadt Pirmasens	2,2	2,2	-	-	11,4	7,0	X	X
Kreisfreie Stadt Speyer	5,1	- 3,5	-	X	12,2	8,6	- 50,0	X
Kreisfreie Stadt Worms	- 6,7	- 18,6	200,0	150,0	- 8,5	- 20,8	100,0	100,0
Kreisfreie Stadt Zweibrücken	- 39,1	- 55,0	-	66,7	9,5	6,3	- 50,0	66,7
Landkreis Alzey-Worms	- 12,5	- 12,6	- 16,7	-	27,6	15,7	X	-
Landkreis Bad Dürkheim	21,6	24,7	12,5	10,0	- 20,2	- 23,9	-	- 9,1
Donnersbergkreis	23,6	21,3	200,0	- 60,0	- 3,7	10,8	-	- 75,0
Landkreis Germersheim	- 8,6	- 11,1	-	20,0	- 20,0	- 34,2	133,3	-
Landkreis Kaiserslautern	15,9	9,5	100,0	50,0	26,2	42,6	- 50,0	100,0
Landkreis Kusel	15,9	7,3	- 50,0	X	- 2,5	- 15,6	- 14,3	X
Landkreis Südliche Weinstraße	33,8	28,3	62,5	50,0	- 29,0	- 26,8	- 54,5	50,0
Rhein-Pfalz-Kreis	- 1,4	4,5	- 6,3	- 50,0	- 10,4	- 15,0	20,0	-
Landkreis Mainz-Bingen	- 1,6	- 2,1	16,7	- 28,6	18,4	31,4	- 10,7	- 9,1
Landkreis Südwestpfalz	3,0	- 1,7	50,0	-	1,9	9,3	- 71,4	50,0
Rheinland-Pfalz	2,3	0,2	18,9	9,7	6,7	5,0	3,9	27,8
Kreisfreie Städte	- 1,6	- 5,5	22,0	27,4	19,3	15,5	21,3	47,9
Landkreise	3,9	2,5	18,3	1,8	2,3	1,2	- 0,4	18,4
Industrie- und Handelskammerbezirke								
Koblenz	3,6	- 0,7	25,0	39,2	5,2	3,9	1,5	23,5
Trier	- 4,1	5,3	- 11,8	- 57,1	9,1	13,4	- 18,8	8,8
Rheinhausen	- 11,2	- 15,2	26,7	- 4,1	11,2	10,2	10,6	19,5
Pfalz	10,0	7,4	19,4	37,5	5,9	1,9	10,9	49,2

6. Neuerrichtungen und Aufgaben nach Kreisen im Juli 2007



LK = Landkreis  
St. = kreisfreie Stadt



## 7. Neugründungen, sowie Gewerbetreibende nach Wirtschaftszweigen im Juli 2007

WZ 2003	Wirtschaftszweig	Neugründungen					Gewerbetreibende		
		ins- gesamt	Betriebsgründungen			sonstige Neugründ.		ins- gesamt	dar.: weiblich
			ins- gesamt	Haupt- nieder- lassung	Zweignie- derlassung unselbst. Zweigstelle	ins- gesamt	dar.: Neben- erwerb		
Anzahl									
A	Land- und Forstwirtschaft	66	6	4	2	60	21	67	11
B	Fischerei und Fischzucht	1	-	-	-	1	1	1	-
C	Bergbau und Gewinnung von Steinen und Erden	-	-	-	-	-	-	-	-
D	Verarbeitendes Gewerbe	106	43	28	15	63	34	110	25
DA	Ernährungsgewerbe und Tabakverarbeitung	7	3	-	3	4	3	7	3
DB	Textil- und Bekleidungsgewerbe	6	2	2	-	4	4	6	3
DC	Ledergewerbe	1	-	-	-	1	-	1	-
DD	Holzgewerbe (ohne Herstellung von Möbeln)	4	2	1	1	2	-	6	-
DE	Papier-, Verlags- und Druckgewerbe	13	7	5	2	6	4	14	3
DF	Kokerei, Mineralölverarbeitung, Herstellung und Verarbeitung von Spalt- und Brutstoffen	-	-	-	-	-	-	-	-
DG	Herstellung von chemischen Erzeugnissen	3	3	2	1	-	-	3	-
DH	Herstellung von Gummi- und Kunststoffwaren	-	-	-	-	-	-	-	-
DI	Glasgewerbe, Herstellung von Keramik, Verarbeitung von Steinen und Erden	6	3	3	-	3	1	8	3
DJ	Metallerzeugung und -bearbeitung, Herstellung von Metallerzeugnissen	22	7	5	2	15	7	22	1
DK	Maschinenbau	8	4	3	1	4	1	7	1
DL	Herstellung von Büromaschinen, Datenver- arbeitungsgeräten und -einrichtungen; Elektrotechnik, Feinmechanik und Optik	14	8	3	5	6	5	11	-
DM	Fahrzeugbau	1	1	1	-	-	-	2	-
DN	Herstellung von Möbeln, Schmuck, Musikinstrumenten, Sportgeräten, Spielwaren und sonstigen Erzeugnissen; Recycling	21	3	3	-	18	9	23	11
E	Energie- und Wasserversorgung	123	5	4	1	118	92	140	34
F	Baugewerbe	304	75	69	6	229	51	324	21
G	Handel; Instandhaltung und Reparatur von Kraftfahrzeugen und Gebrauchsgütern	722	130	69	61	592	302	806	235
50	Kraftfahrzeughandel; Instandhaltung und Reparatur von Kraftfahrzeugen; Tankstellen	97	16	6	10	81	44	104	11
51	Handelsvermittlung und Großhandel (ohne KFZ-Handel)	129	21	18	3	108	35	139	32
52	Einzelhandel (ohne Handel mit Kraftfahrzeugen und ohne Tankstellen); Reparatur von Gebrauchsgütern	496	93	45	48	403	223	563	192
H	Gastgewerbe	187	56	45	11	131	30	202	75
I	Verkehr und Nachrichtenübermittlung	104	19	12	7	85	29	116	25
60	Landverkehr; Transport in Rohrfernleitungen	44	4	3	1	40	11	45	11
61	Schifffahrt	-	-	-	-	-	-	-	-
62	Luftfahrt	-	-	-	-	-	-	-	-
63	Hilfs- und Nebentätigkeiten für den Verkehr; Verkehrsvermittlung	34	13	8	5	21	8	43	11
64	Nachrichtenübermittlung	26	2	1	1	24	10	28	3
J	Kredit- und Versicherungsgewerbe	131	10	5	5	121	46	136	41
65	Kreditgewerbe	-	-	-	-	-	-	-	-
66	Versicherungsgewerbe	-	-	-	-	-	-	-	-
67	Mit dem Kredit- und Versicherungsgewerbe verbundene Tätigkeiten	131	10	5	5	121	46	136	41
K	Grundstücks- und Wohnungswesen, Vermietung beweglicher Sachen, Erbringung von wirtschaftl. Dienstleistungen (anderweitig nicht genannte)	760	93	71	22	667	304	816	249
70	Grundstücks- und Wohnungswesen	130	14	11	3	116	42	140	23
71	Vermietung beweglicher Sachen ohne Bedienungspersonal	14	1	1	-	13	5	15	8
72	Datenverarbeitung und Datenbanken	91	5	3	2	86	43	100	10
73	Forschung und Entwicklung	5	3	2	1	2	2	9	-
74	Erbringung von wirtschaftl. Dienstleistungen (anderweitig nicht genannte)	520	70	54	16	450	212	552	208
M	Erziehung und Unterricht	18	6	4	2	12	8	20	9
N	Gesundheits-, Veterinär- und Sozialwesen	54	9	8	1	45	29	57	42
O	Erbringung von sonstigen öffentlichen und persönlichen Dienstleistungen	390	40	22	18	350	183	406	265
90	Abwasser- und Abfallbeseitigung und sonstige Entsorgung	1	-	-	-	1	-	1	-
91	Interessenvertretungen sowie kirchliche und sonstige Vereinigungen (ohne Sozialwesen, Kultur und Sport)	2	1	1	-	1	1	2	1
92	Kultur, Sport und Unterhaltung	87	8	1	7	79	47	97	29
93	Erbringung von sonstigen Dienstleistungen	300	31	20	11	269	135	306	235
<b>I n s g e s a m t</b>		<b>2 966</b>	<b>492</b>	<b>341</b>	<b>151</b>	<b>2 474</b>	<b>1 130</b>	<b>3 201</b>	<b>1 032</b>

## 8. Vollständige Aufgaben, sowie Gewerbetreibende nach Wirtschaftszweigen im Juli 2007

WZ 2003	Wirtschaftszweig	Vollständige Aufgaben						Gewerbetreibende	
		ins- gesamt	Betriebsaufgaben			sonstige Stillleg.		ins- gesamt	dar.: weiblich
			ins- gesamt	Haupt- nieder- lassung	Zweignie- derlassung unselbst. Zweigstelle	ins- gesamt	dar.: Neben- erwerb		
Anzahl									
A	Land- und Forstwirtschaft	41	3	2	1	38	11	44	6
B	Fischerei und Fischzucht	-	-	-	-	-	-	-	-
C	Bergbau und Gewinnung von Steinen und Erden	-	-	-	-	-	-	-	-
D	Verarbeitendes Gewerbe	93	32	28	4	61	24	101	22
DA	Ernährungsgewerbe und Tabakverarbeitung	17	10	10	-	7	1	17	4
DB	Textil- und Bekleidungsgewerbe	5	-	-	-	5	4	5	3
DC	Ledergewerbe	1	-	-	-	1	-	1	-
DD	Holzgewerbe (ohne Herstellung von Möbeln)	2	2	2	-	-	-	2	-
DE	Papier-, Verlags- und Druckgewerbe	10	1	1	-	9	5	10	3
DF	Kokerei, Mineralölverarbeitung, Herstellung und Verarbeitung von Spalt- und Brutstoffen	-	-	-	-	-	-	-	-
DG	Herstellung von chemischen Erzeugnissen	2	1	1	-	1	-	2	-
DH	Herstellung von Gummi- und Kunststoffwaren	4	3	2	1	1	-	7	-
DI	Glasgewerbe, Herstellung von Keramik, Verarbeitung von Steinen und Erden	6	2	1	1	4	3	6	2
DJ	Metallerzeugung und -bearbeitung, Herstellung von Metallerzeugnissen	18	5	4	1	13	2	20	1
DK	Maschinenbau	4	2	1	1	2	-	5	-
DL	Herstellung von Büromaschinen, Datenver- arbeitungsgeräten und -einrichtungen; Elektrotechnik, Feinmechanik und Optik	8	4	4	-	4	2	9	1
DM	Fahrzeugbau	-	-	-	-	-	-	-	-
DN	Herstellung von Möbeln, Schmuck, Musikinstrumenten, Sportgeräten, Spielwaren und sonstigen Erzeugnissen; Recycling	16	2	2	-	14	7	17	8
E	Energie- und Wasserversorgung	3	-	-	-	3	3	3	2
F	Baugewerbe	203	37	34	3	166	18	235	19
G	Handel; Instandhaltung und Reparatur von Kraftfahrzeugen und Gebrauchsgütern	718	129	70	59	589	204	749	278
50	Kraftfahrzeughandel; Instandhaltung und Reparatur von Kraftfahrzeugen; Tankstellen	83	15	10	5	68	15	85	10
51	Handelsvermittlung	119	17	10	7	102	24	121	37
52	Einzelhandel (ohne Handel mit Kraftfahrzeugen und ohne Tankstellen); Reparatur von Gebrauchsgütern	516	97	50	47	419	165	543	231
H	Gastgewerbe	216	47	39	8	169	28	220	92
I	Verkehr und Nachrichtenübermittlung	102	28	16	12	74	17	112	26
60	Landverkehr; Transport in Rohrfernleitungen	41	9	5	4	32	5	41	12
61	Schifffahrt	2	1	1	-	1	-	2	-
62	Luftfahrt	-	-	-	-	-	-	-	-
63	Hilfs- und Nebentätigkeiten für den Verkehr; Verkehrsvermittlung	25	14	9	5	11	4	34	6
64	Nachrichtenübermittlung	34	4	1	3	30	8	35	8
J	Kredit- und Versicherungsgewerbe	130	7	5	2	123	32	130	42
65	Kreditgewerbe	2	2	-	2	-	-	2	-
66	Versicherungsgewerbe	-	-	-	-	-	-	-	-
67	Mit dem Kredit- und Versicherungsgewerbe verbundene Tätigkeiten	128	5	5	-	123	32	128	42
K	Grundstücks- und Wohnungswesen, Vermietung beweglicher Sachen, Erbringung von wirtschaftl. Dienstleistungen (anderweitig nicht genannte)	504	78	56	22	426	148	533	184
70	Grundstücks- und Wohnungswesen	92	19	15	4	73	19	96	14
71	Vermietung beweglicher Sachen ohne Bedienungspersonal	16	2	1	1	14	3	17	1
72	Datenverarbeitung und Datenbanken	56	6	4	2	50	21	59	8
73	Forschung und Entwicklung	1	1	1	-	-	-	3	-
74	Erbringung von wirtschaftl. Dienstleistungen (anderweitig nicht genannte)	339	50	35	15	289	105	358	161
M	Erziehung und Unterricht	12	1	1	-	11	6	15	9
N	Gesundheits-, Veterinär- und Sozialwesen	35	3	3	-	32	11	37	25
O	Erbringung von sonstigen öffentlichen und persönlichen Dienstleistungen	210	27	19	8	183	64	215	130
90	Abwasser- und Abfallbeseitigung und sonstige Entsorgung	3	1	1	-	2	1	3	1
91	Interessenvertretungen sowie kirchliche und sonstige Vereinigungen (ohne Sozialwesen, Kultur und Sport)	2	-	-	-	2	-	2	-
92	Kultur, Sport und Unterhaltung	53	5	4	1	48	19	55	17
93	Erbringung von sonstigen Dienstleistungen	152	21	14	7	131	44	155	112
<b>I n s g e s a m t</b>		<b>2 267</b>	<b>392</b>	<b>273</b>	<b>119</b>	<b>1 875</b>	<b>566</b>	<b>2 394</b>	<b>835</b>

9. Neugründungen, sowie Gewerbetreibende nach Art der Niederlassung, Rechtsform, Einzelunternehmen nach Geschlecht und Staatsangehörigkeit im Juli 2007

Rechtsform Geschlecht Staatsangehörigkeit	Neugründungen						Gewerbetreibende	
	ins- gesamt	Betriebsgründungen			sonstige Neugründ.		ins- gesamt	dar.: weiblich
		ins- gesamt	Haupt- nieder- lassung	Zweignie- derl./unselb- ständige Zweigstelle	ins- gesamt	dar.: Neben- erwerb		
	Anzahl							
Insgesamt	2 966	492	341	151	2 474	1 130	3 201	1 032
nach der Rechtsform des Unternehmens								
Einzelunternehmen	2 561	171	119	52	2 390	1 046	2 561	906
Offene Handelsgesellschaft	1	1	-	1	-	-	2	-
Kommanditgesellschaft	7	4	4	-	3	3	11	5
Gesellschaft mit beschränkter Haftung Haftung & Co.KG	23	22	14	8	1	1	35	2
Gesellschaft des bürgerlichen Rechts	149	81	80	1	68	68	288	76
Aktiengesellschaft	8	8	4	4	-	-	-	-
Gesellschaft mit beschränkter Haftung	186	180	111	69	6	6	264	36
Genossenschaft	-	-	-	-	-	-	-	-
Eingetragener Verein	8	6	5	1	2	2	12	4
Private Company Ltd	15	12	3	9	3	3	19	2
Sonstige Rechtsformen	8	7	1	6	1	1	9	1

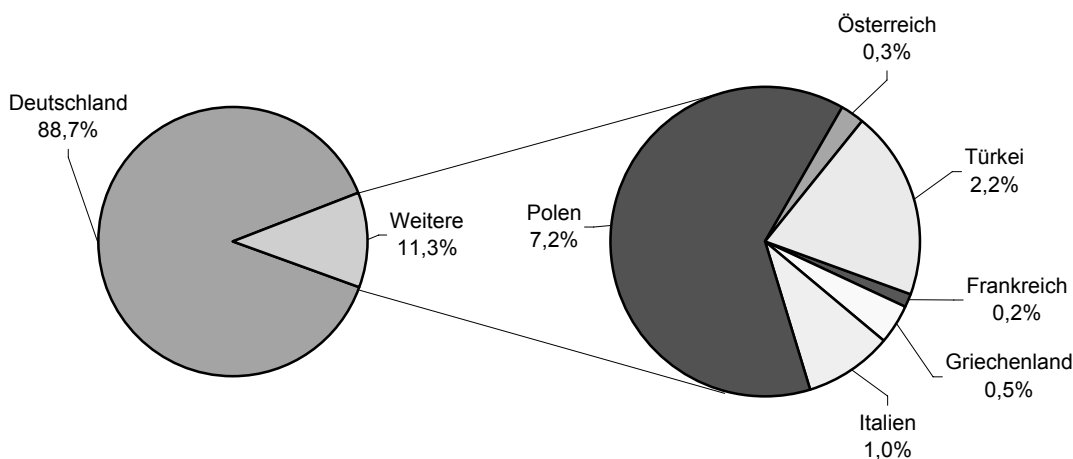
Einzelunternehmer/-innen nach Geschlecht

weiblich	906	56	46	10	850	406	X	X
männlich	1 655	115	73	42	1 540	640	X	X

Einzelunternehmer/-innen nach ausgewählter Staatsangehörigkeit

deutsch	2 093	132	86	46	1 961	962	2 093	759
französisch	4	-	-	-	4	1	4	2
griechisch	11	-	-	-	11	1	11	-
italienisch	24	2	2	-	22	5	24	7
polnisch	169	11	9	2	158	9	169	47
österreichisch	6	-	-	-	6	4	6	3
türkisch	53	7	5	2	46	12	53	7

10. Neugründungen nach ausgewählten Staatsangehörigkeiten von Einzelunternehmern/-innen im Juli 2007



11. Vollständige Aufgaben, sowie Gewerbetreibende nach Art der Niederlassung, Rechtsform, Einzelunternehmen nach Geschlecht und Staatsangehörigkeit im Juli 2007

Rechtsform Geschlecht Staatsangehörigkeit	Vollständige Aufgaben						Gewerbetreibende	
	ins- gesamt	Betriebsaufgaben			sonstige Stillleg.		ins- gesamt	dar.: weiblich
		ins- gesamt	Haupt- nieder- lassung	Zweignie- derl./unselb- ständige Zweigstelle	ins- gesamt	dar.: Neben- erwerb		
	Anzahl							
Insgesamt	2 267	392	273	119	1 875	566	2 394	835
nach der Rechtsform des Unternehmens								
Einzelunternehmen	2 010	170	125	45	1 840	531	2 010	770
Offene Handelsgesellschaft	3	3	2	1	-	-	4	1
Kommanditgesellschaft	6	6	4	2	-	-	8	2
Gesellschaft mit beschränkter Haftung								
Haftung & Co.KG	7	7	2	5	-	-	9	-
Gesellschaft des bürgerlichen Rechts	86	56	54	2	30	30	171	38
Aktiengesellschaft	5	5	2	3	-	-	-	-
Gesellschaft mit beschränkter Haftung	130	128	82	46	2	2	167	20
Genossenschaft	2	2	-	2	-	-	2	-
Eingetragener Verein	-	-	-	-	-	-	-	-
Private Company Ltd	14	12	1	11	2	2	16	4
Sonstige Rechtsformen	4	3	1	2	1	1	7	-

Einzelunternehmer/-innen nach Geschlecht

weiblich	770	64	47	17	706	235	X	X
männlich	1 240	106	78	28	1 134	296	X	X

Einzelunternehmer/-innen nach ausgewählter Staatsangehörigkeit

deutsch	1 684	150	110	40	1 534	479	1 684	686
französisch	4	-	-	-	4	1	4	1
griechisch	6	-	-	-	6	-	6	1
italienisch	29	2	2	-	27	4	29	6
polnisch	101	-	-	-	101	9	101	23
österreichisch	4	1	1	-	3	-	4	-
türkisch	63	7	5	2	56	6	63	13

12. Vollständige Aufgaben nach ausgewählten Staatsangehörigkeiten von Einzelunternehmern/-innen im Juli 2007

