



## Gewerbeanzeigen Februar 2007

Ergebnisse der Gewerbeanzeigenstatistik

## Inhalt

	Seite
<b>Vorbemerkungen</b> .....	3
<b>Definitionen</b> .....	3
<b>Tabellenteil</b>	
1. Grafik Gewerbean- und -abmeldungen mit Neuerrichtungen und Aufgaben im Jahresüberblick .....	5
2. Gewerbean- und -abmeldungen nach Wirtschaftszweigen im Februar 2007	
a) absolute Zahlen .....	6
b) Veränderung zum Vormonat in Prozent .....	7
3. Grafik Gewerbeanmeldungen nach WZ-Abschnitten im Februar 2007 .....	8
4. Grafik Gewerbeabmeldungen nach WZ-Abschnitten im Februar 2007 .....	8
5. Gewerbean- und -abmeldungen nach Verwaltungsbezirken im Februar 2007	
a) absolute Zahlen .....	9
b) Veränderung zum Vormonat in Prozent .....	10
6. Grafik Neuerrichtungen und Aufgaben nach Kreisen im Februar 2007 .....	11
7. Neugründungen, sowie Gewerbetreibende nach Wirtschaftszweigen im Februar 2007 .....	12
8. Vollständige Aufgaben, sowie Gewerbetreibende nach Wirtschaftszweigen im Februar 2007 .....	13
9. Neugründungen, sowie Gewerbetreibende nach Art der Niederlassung, Rechtsform, Einzelunternehmen nach Geschlecht und Staatsangehörigkeit im Februar 2007 .....	14
10. Grafik Neuerrichtungen der Gewerbebetreibenden nach ausgewählten Staatsangehörigkeiten von Einzelunternehmern/-innen im Februar 2007 .....	14
11. Vollständige Aufgaben, sowie Gewerbetreibende nach Art der Niederlassung, Rechtsform, Einzelunternehmen nach Geschlecht und Staatsangehörigkeit im Februar 2007 .....	15
12. Grafik Vollständige Aufgaben der Gewerbebetreibenden nach ausgewählten Staatsangehörigkeiten von Einzelunternehmern/-innen im Februar 2007 .....	15

### Zeichenerklärung

(nach DIN 55301)

0	weniger als die Hälfte von 1 in der letzten besetzten Stelle, jedoch mehr als nichts
-	nichts vorhanden (genau Null)
...	Angabe fällt später an
/	keine Angabe, da Zahlenwert nicht sicher genug
.	Zahlenwert unbekannt oder geheim zu halten
x	Tabellenfach gesperrt, weil Aussage nicht sinnvoll
p	vorläufige Zahl
r	berichtigte Zahl
s	geschätzte Zahl

Geringfügige Abweichungen in den Summen sind auf Runden der Zahlen zurückzuführen.  
Abweichungen gegenüber früheren Veröffentlichungen erklären sich durch inzwischen vorgenommene Korrekturen.

## Vorbemerkung

### Ziel der Statistik

Ziel der Gewerbeanzeigenstatistik ist es, das Meldegeschehen in seiner Gesamtheit darzustellen und damit Aufschlüsse über Gründungen und Stilllegungen von Unternehmen und Betrieben zu gewinnen. Die Aussagen über das Gründungsverhalten und Betriebsstilllegungen in der Wirtschaft stellen eine unentbehrliche Informationsquelle für die Wirtschafts-, Wettbewerbs- und Strukturpolitik dar. Zahlen über die sektorale, regionale und zeitliche Entwicklung liefern Hinweise zur Ergreifung geeigneter wirtschaftspolitischer Maßnahmen. Zusätzlich werden aktuelle Informationen für die Pflege des Unternehmensregisters zur Verfügung gestellt.

### Rechtsgrundlagen

Rechtsgrundlage für die Gewerbeanzeigenstatistik ist die Gewerbeordnung (GWO), neugefasst durch Bekanntmachung vom 22.02.1999 (BGBl. I S. 202), zuletzt geändert durch Artikel 35a des Gesetzes vom 24.12.2003 (BGBl. I S. 2954), § 14, Abs. 8a GWO. Auskunftspflichtig sind die Gewerbetreibenden, die nach § 14 der Gewerbeordnung (GWO) jedes stehende Gewerbe oder den Betrieb einer Zweigniederlassung oder einer unselbständigen Zweigstelle den zuständigen Behörden anzeigen müssen. Sie erfüllen ihre statistische Auskunftspflicht durch Erstattung dieser Anzeige bei den zuständigen Behörden, die diese Angaben an die statistischen Ämter der Länder übermitteln.

### Methodische Hinweise

Mit den vorstehend ausgeführten Rechtsvorschriften wurde die Voraussetzung für die Auswertung der Gewerbemeldungen nach einheitlichen Kriterien geschaffen. Die Meldebehörden der Gemeindeverwaltungen, der verbandsfreien Gemeinden, der Verbandsgemeindeverwaltungen sowie der kreisfreien und großen kreisangehörigen Städte nehmen die Gewerbean-, -ab- und -ummeldungen entgegen. Die auf bundesweit einheitlichen Formularen erfassten Daten, der Gewerbeanzeigepflichtigen, übermitteln die zuständigen Meldebehörden monatlich an die statistischen Landesämter.

Bis auf die persönlichen Merkmale „Staatsangehörigkeit“ und „Geschlecht“ sind die Erhebungsmerkmale ausschließlich betriebsbezogen und umfassen u. a.

- die ausgeübte Tätigkeit
- die Art des Betriebes
- die Anzahl der beschäftigten Arbeitnehmer/-innen
- den Grad der Selbständigkeit
- den Grund der Meldung

sowie als Hilfsmerkmale

- den Namen von Betriebsinhaber/-innen
- die Eintragung im Handels-, Genossenschafts- oder Vereinsregister
- die Zahl der geschäftsführenden Gesellschafter/-innen
- die Anschrift der Betriebsstätte.

Der Inhalt des vorliegenden Berichts ist mit Ausnahme der Tabellen nach Wirtschaftszweigen mit den bis zum IV. Quartal 1995 veröffentlichten Angaben zu Gewerbeanzeigenstatistik vergleichbar. Ab 1996 liegt den Tabellen die EU-einheitliche „Klassifikation der Wirtschaftszweige“ (WZ 93) und ab 01.01.2003 (WZ 2003) zugrunde. Die WZ 2003 ist eine Aktualisierung der Klassifikation der Wirtschaftszweige, Ausgabe 1993 (WZ 93), deren Struktur weitgehend beibehalten werden konnte. Mit der alten Systematik der Wirtschaftszweige (WZ 79) sind die Tabellen nicht mehr vergleichbar. Außerdem wird das Automatenaufstell- und Reisegewerbe in den Gewerbean-, -ab- und -ummeldungen nicht mehr nachgewiesen.

## Definitionen

- **Hauptniederlassung**  
Mittelpunkt des Geschäftsverkehrs eines Betriebes, der sich bei Personengesellschaften (KG, OHG, GmbH & Co. KG, GbR, GmbH & Co. OHG u.a.) und juristischen Personen am Sitz des Unternehmens befindet. Eine Hauptniederlassung liegt auch dann vor, wenn daneben keine Zweigniederlassung oder unselbständige Zweigstelle betrieben wird.
- **Zweigniederlassung**  
Betriebe mit selbständiger Organisation, selbständigen Betriebsmitteln und gesonderter Buchführung, dessen Leiter Geschäfte selbständig abzuschließen und durchzuführen befugt ist.
- **Unselbständige Zweigstelle**  
Feste örtliche Anlagen oder Einrichtungen, die der Ausübung eines stehenden Gewerbes dienen (z.B. ein Auslieferungslager), jedoch nicht die Bedingungen einer Zweigniederlassung erfüllen.

## **Gewerbeanmeldungen**

Ein Gewerbe ist anzumelden bei der Neuerrichtung eines Betriebes, einer Zweigniederlassung oder einer unselbständigen Zweigstelle, bei der Übernahme eines bereits bestehenden Betriebes (z.B. durch Kauf, Pacht/Erbsfolge, Änderung der Rechtsform, Gesellschaftereintritt) und bei der Verlegung eines Betriebes aus dem Bereich einer Meldebehörde in den Bereich einer anderen Meldebehörde.

- **Neuerrichtung**  
Zur Neuerrichtung zählt die erstmalige Anmeldung eines Gewerbebetriebes als Hauptniederlassung, Zweigniederlassung oder unselbständige Zweigstelle, die Anmeldung als Neuerrichtung eines Kleingewerbetreibenden bzw. einer Nebentätigkeit sowie Gründung nach dem Umwandlungsgesetz.
- **Zuzug**  
Verlagerung eines bestehenden Betriebes in den Bezirk des nachweisenden Gewerbebeamten.
- **Übernahme**  
Übernahme eines bestehenden Betriebes innerhalb des Bezirkes des nachweisenden Gewerbebeamten (z.B. durch Kauf, Pacht/Erbsfolge, Änderung der Rechtsform, Gesellschaftereintritt).

## **Betriebsgründungen**

Betriebsgründungen sind Neugründungen (außer Nebenerwerb) von Betrieben durch Einzelunternehmer, Personengesellschaften oder juristische Personen wobei für einen Einzelunternehmer, der eine Hauptniederlassung anmeldet, die Voraussetzung gilt, dass er entweder in das Handelsregister eingetragen ist oder eine Handwerkskarte besitzt oder mindestens einen Arbeitnehmer beschäftigt.

### **Sonstige Neugründungen**

Gründung der Hauptniederlassung eines Kleinunternehmens (Nicht-Kaufmann/-frau). Das Kleinunternehmen ist nicht im Handelsregister eingetragen, besitzt keine Handwerkskarte und beschäftigt keine Arbeitnehmer. Die Gründung eines Gewerbes, das im Nebenerwerb betrieben wird, gilt ebenfalls als sonstige Neugründung.

## **Gewerbeabmeldungen**

Ein Gewerbe ist abzumelden bei der vollständigen oder teilweisen Aufgabe eines Gewerbebetriebes, bei Übergabe an einen Nachfolger/Eigentümerwechsel, Änderung der Rechtsform, bei Verlagerung eines Gewerbebetriebes in den Bereich einer anderen Meldebehörde und bei Austritt eines Gesellschafters.

- **Aufgabe**  
Hierzu zählt die Abmeldung eines Gewerbebetriebes wegen Aufgabe einer Hauptniederlassung, Zweigniederlassung bzw. unselbständigen Zweigstelle.
- **Fortzug**  
Verlagerung eines bestehenden Betriebes aus dem Bezirk des nachweisenden Gewerbebeamten.
- **Übergabe**  
Übergabe eines bestehenden Betriebes innerhalb des Bezirkes des nachweisenden Gewerbebeamten (z.B. wegen Verkauf, Verpachtung, Erbsfolge, Änderung der Rechtsform, Austritt als Gesellschafter).

## **Betriebsaufgaben**

Betriebsaufgaben sind vollständige Aufgaben (außer Nebenerwerb) von Betrieben durch Einzelunternehmer, Personengesellschaften oder juristische Personen, wobei für einen Einzelunternehmer, der eine Hauptniederlassung abmeldet, die Voraussetzung gilt, dass er entweder in das Handelsregister eingetragen war oder zuletzt mindestens einen Arbeitnehmer beschäftigt hat.

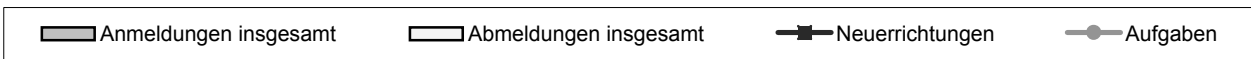
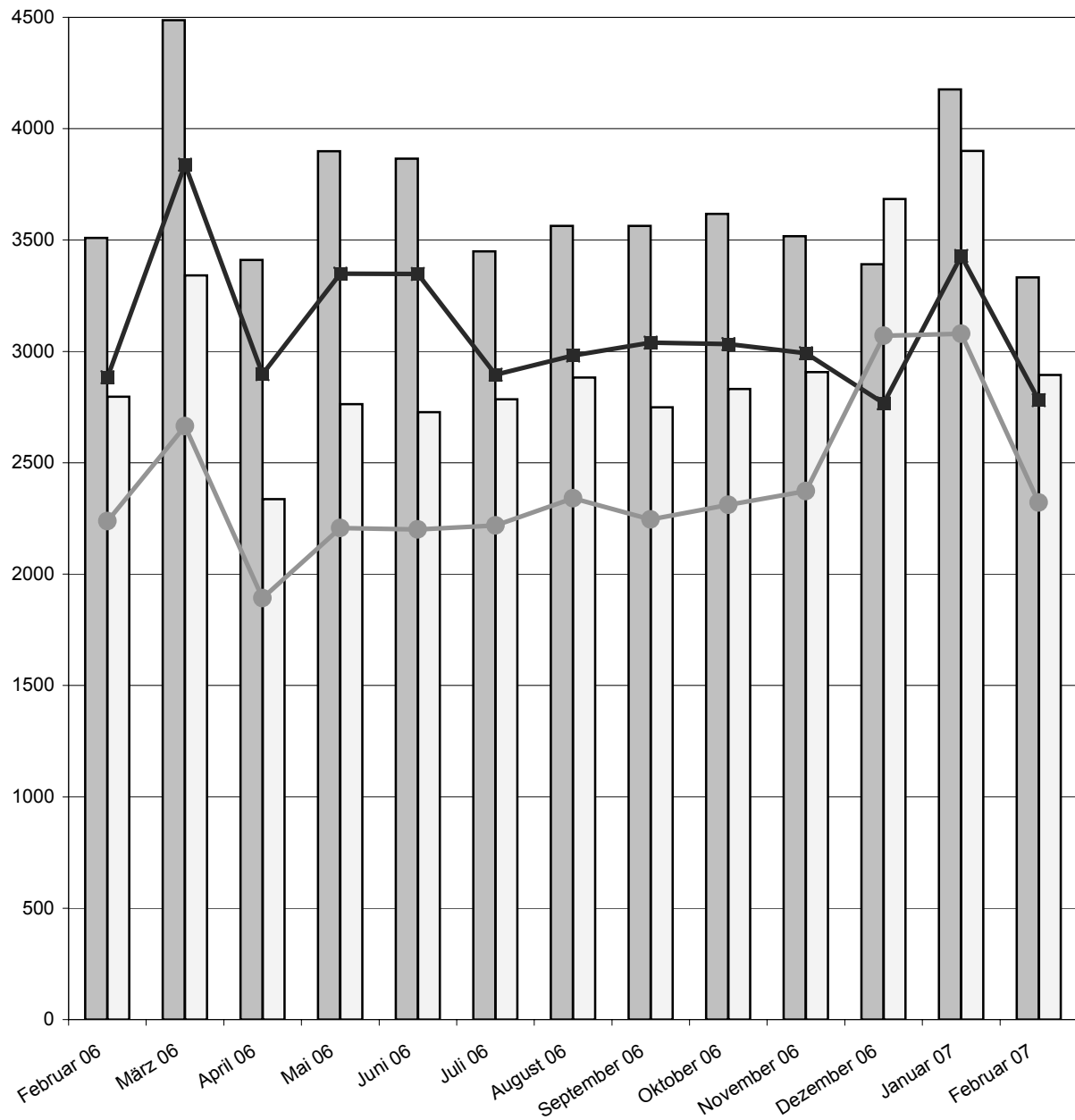
### **Sonstige Stilllegungen**

Vollständige Aufgabe einer Hauptniederlassung eines Kleingewerbetreibenden (Nicht-Kaufmann/-frau). Das Kleinunternehmen war nicht im Handelsregister eingetragen und beschäftigte keine Arbeitnehmer. Die Aufgabe eines Gewerbes, das im Nebenerwerb betrieben wurde, gilt ebenfalls als sonstige Stilllegung.

Hinweise zum besseren Verständnis:

- Auf dem Erhebungsbogen für Gewerbe-Anmeldungen besteht die Möglichkeit zum Ankreuzen der Positionen „Neugründung“ und „Gründung nach Umwandlungsgesetz“. Die beiden Merkmale bilden die Position Neuerrichtungen. Das Merkmal „Neugründungen“ wird rechnerisch in Betriebsgründungen und sonstige Neugründungen weiter detailliert, um Gründungen mit besonderer wirtschaftlicher Substanz herauszuarbeiten.
- Vergleicht man die Daten „Insgesamt Neugründungen“ zu „Insgesamt Gewerbetreibende“ nach Rechtsformen, fällt auf, dass die Zahl der Einzelunternehmen gleich ist, während die anderen Rechtsformen differieren. Die Erklärung liegt darin, dass es sich bei Gewerbetreibenden um natürliche Personen handelt. Die Rechtsformen der Neugründungen weisen juristische Personen aus. D.h., eine GmbH kann z.B. mit mehreren natürlichen Personen gegründet werden.

1. Gewerbean- und -abmeldungen mit Neuerrichtungen und Aufgaben  
im Jahresüberblick



## 2. Gewerbean- und -abmeldungen nach Wirtschaftszweigen im Februar 2007

## a) absolute Zahlen

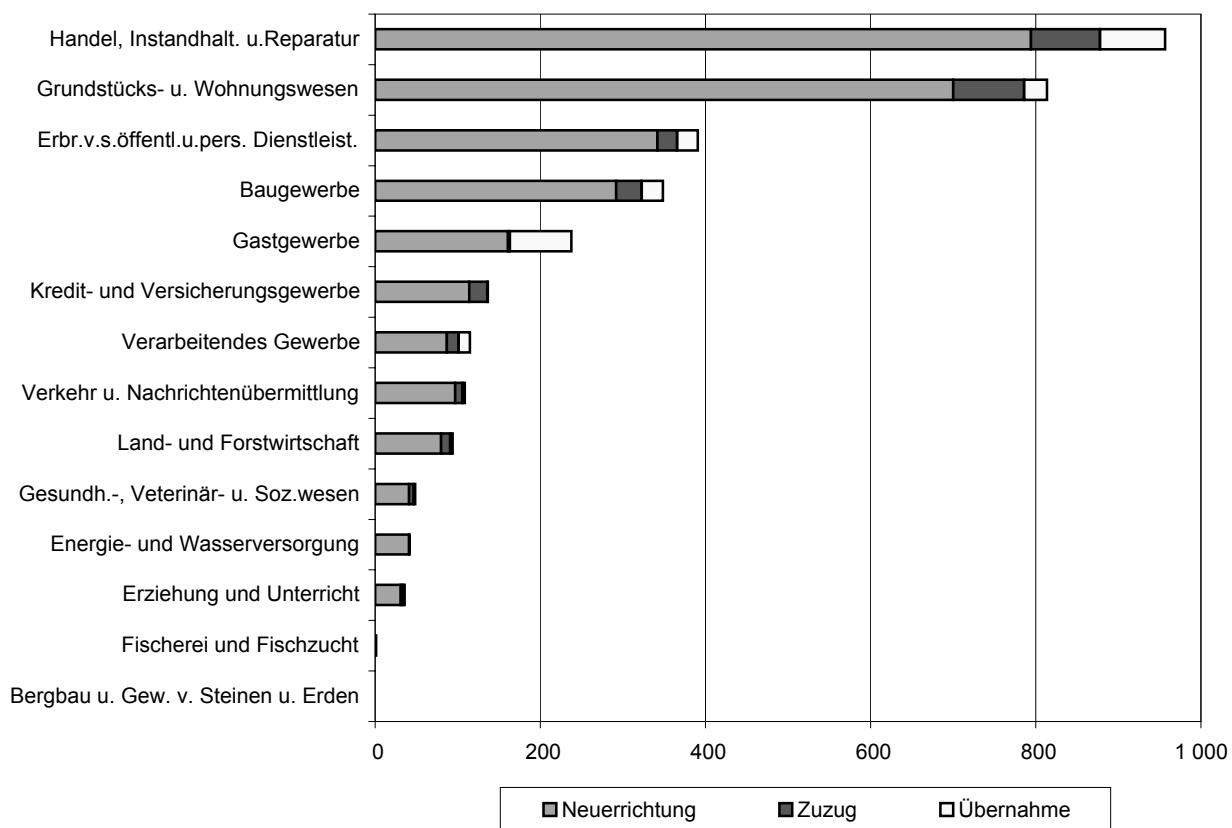
WZ 2003	Wirtschaftszweig	Anmeldungen				Abmeldungen			
		ins- gesamt	davon			ins- gesamt	davon		
			Neuer- richtung	Zuzug	Über- nahme		Aufgabe	Fortzug	Über- gabe
Anzahl									
A	Land- und Forstwirtschaft	94	80	11	3	48	30	12	6
B	Fischerei und Fischzucht	1	1	-	-	-	-	-	-
C	Bergbau und Gewinnung von Steinen und Erden	-	-	-	-	-	-	-	-
D	Verarbeitendes Gewerbe	115	87	14	14	136	101	16	19
DA	Ernährungsgewerbe und Tabakverarbeitung	13	7	2	4	23	17	-	6
DB	Textil- und Bekleidungsgewerbe	5	2	-	3	7	5	-	2
DC	Ledergewerbe	-	-	-	-	3	3	-	-
DD	Holzgewerbe (ohne Herstellung von Möbeln)	2	1	-	1	7	5	1	1
DE	Papier-, Verlags- und Druckgewerbe	14	12	2	-	23	16	6	1
DF	Kokerei, Mineralölverarbeitung, Herstellung und Verarbeitung von Spalt- und Brutstoffen	-	-	-	-	-	-	-	-
DG	Herstellung von chemischen Erzeugnissen	1	-	-	1	4	4	-	-
DH	Herstellung von Gummi- und Kunststoffwaren	3	2	1	-	2	2	-	-
DI	Glasgewerbe, Herstellung von Keramik, Verarbeitung von Steinen und Erden	11	7	2	2	10	8	-	2
DJ	Metallerzeugung und -bearbeitung, Herstellung von Metallerzeugnissen	23	22	1	-	25	17	5	3
DK	Maschinenbau	9	8	1	-	9	7	2	-
DL	Herstellung von Büromaschinen, Datenverarbeitungsgeräten und -einrichtungen; Elektrotechnik, Feinmechanik und Optik	20	14	4	2	13	8	2	3
DM	Fahrzeugbau	3	2	1	-	3	3	-	-
DN	Herstellung von Möbeln, Schmuck, Musikinstrumenten, Sportgeräten, Spielwaren und sonstigen Erzeugnissen; Recycling	11	10	-	1	7	6	-	1
E	Energie- und Wasserversorgung	42	41	1	-	1	-	1	-
F	Baugewerbe	349	292	31	26	301	242	28	31
G	Handel; Instandhaltung und Reparatur von Kraftfahrzeugen und Gebrauchsgütern	957	794	84	79	913	734	92	87
50	Kraftfahrzeughandel; Instandhaltung und Reparatur von Kraftfahrzeugen; Tankstellen	142	115	15	12	103	83	9	11
51	Handelsvermittlung und Großhandel (ohne KFZ-Handel)	141	113	20	8	140	113	21	6
52	Einzelhandel (ohne Handel mit Kraftfahrzeugen und ohne Tankstellen); Reparatur von Gebrauchsgütern	674	566	49	59	670	538	62	70
H	Gastgewerbe	238	161	2	75	239	190	3	46
I	Verkehr und Nachrichtenübermittlung	109	97	9	3	135	114	13	8
60	Landverkehr; Transport in Rohrfernleitungen	45	36	6	3	71	60	7	4
61	Schifffahrt	2	-	2	-	-	-	-	-
62	Luftfahrt	-	-	-	-	-	-	-	-
63	Hilfs- und Nebentätigkeiten für den Verkehr; Verkehrsvermittlung	29	29	-	-	30	23	5	2
64	Nachrichtenübermittlung	33	32	1	-	34	31	1	2
J	Kredit- und Versicherungsgewerbe	137	114	22	1	164	126	35	3
65	Kreditgewerbe	-	-	-	-	1	1	-	-
66	Versicherungsgewerbe	-	-	-	-	2	2	-	-
67	Mit dem Kredit- und Versicherungsgewerbe verbundene Tätigkeiten	137	114	22	1	161	123	35	3
K	Grundstücks- und Wohnungswesen, Vermietung beweglicher Sachen, Erbringung von wirtschaftl. Dienstleistungen (anderweitig nicht genannte)	814	700	86	28	629	528	72	29
70	Grundstücks- und Wohnungswesen	146	127	15	4	91	81	7	3
71	Vermietung beweglicher Sachen ohne Bedienungspersonal	15	14	-	1	19	16	-	3
72	Datenverarbeitung und Datenbanken	85	67	14	4	78	63	10	5
73	Forschung und Entwicklung	-	-	-	-	-	-	-	-
74	Erbringung von wirtschaftl. Dienstleistungen (anderweitig nicht genannte)	568	492	57	19	441	368	55	18
M	Erziehung und Unterricht	36	31	3	2	20	17	3	-
N	Gesundheits-, Veterinär- und Sozialwesen	49	41	6	2	45	36	7	2
O	Erbringung von sonstigen öffentlichen und persönlichen Dienstleistungen	391	342	24	25	263	203	35	25
90	Abwasser- und Abfallbeseitigung und sonstige Entsorgung	14	12	2	-	15	12	3	-
91	Interessenvertretungen sowie kirchliche und sonstige Vereinigungen (ohne Sozialwesen, Kultur und Sport)	1	1	-	-	-	-	-	-
92	Kultur, Sport und Unterhaltung	88	77	3	8	70	54	9	7
93	Erbringung von sonstigen Dienstleistungen	288	252	19	17	178	137	23	18
I n s g e s a m t		3 332	2 781	293	258	2 894	2 321	317	256

2. Gewerbean- und -abmeldungen nach Wirtschaftszweigen im Februar 2007

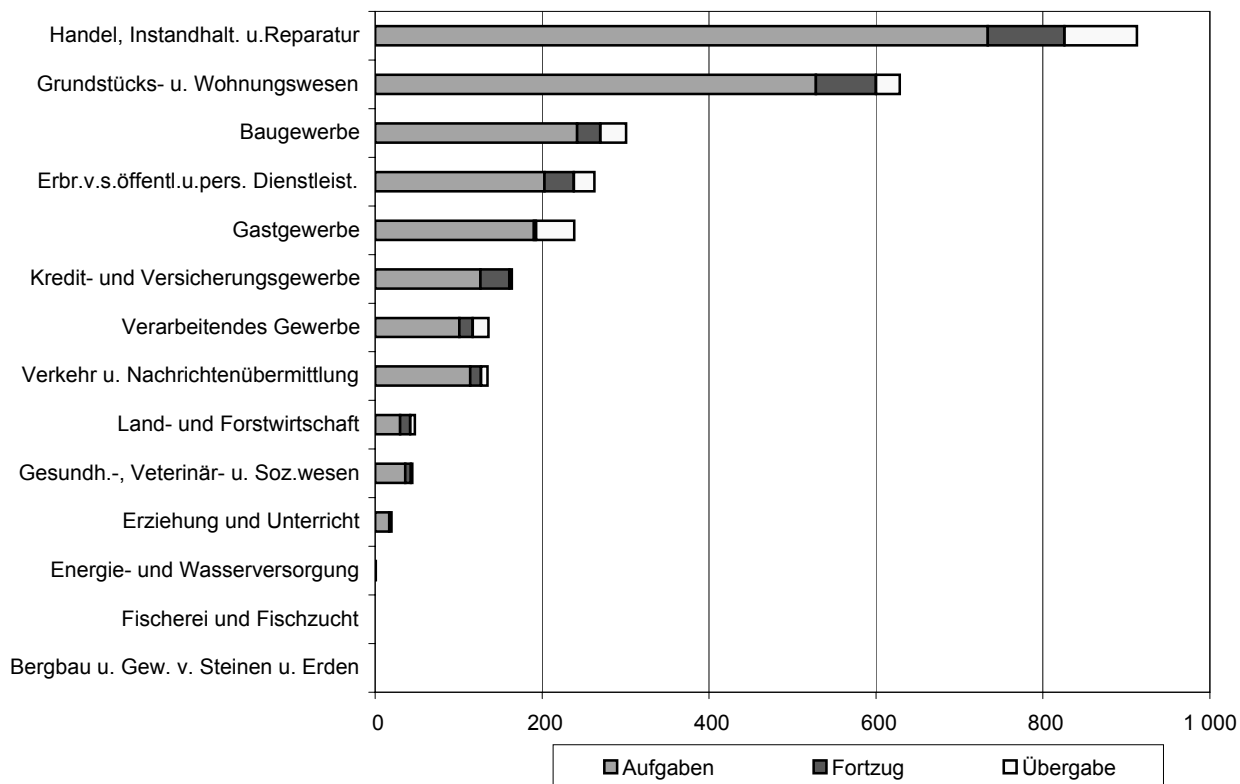
b) Veränderungen zum Vormonat in Prozent

WZ 2003	Wirtschaftszweig	Anmeldungen				Abmeldungen			
		ins- gesamt	davon			ins- gesamt	davon		
			Neuer- richtung	Zuzug	Über- nahme		Aufgabe	Fortzug	Über- gabe
Prozent									
A	Land- und Forstwirtschaft	16,0	17,6	22,2	- 25,0	- 46,1	- 57,1	9,1	- 25,0
B	Fischerei und Fischzucht	-	-	-	-	X	X	-	-
C	Bergbau und Gewinnung von Steinen und Erden	X	X	-	-	X	X	-	X
D	Verarbeitendes Gewerbe	- 37,2	- 35,6	- 26,3	- 51,7	- 26,9	- 18,5	- 48,4	- 38,7
DA	Ernährungsgewerbe und Tabakverarbeitung	- 58,1	- 53,3	- 33,3	- 69,2	- 34,3	- 32,0	X	- 25,0
DB	Textil- und Bekleidungs-gewerbe	150,0	-	-	X	- 22,2	- 37,5	-	100,0
DC	Ledergewerbe	X	X	X	-	50,0	200,0	X	-
DD	Holzgewerbe (ohne Herstellung von Möbeln)	- 80,0	- 87,5	X	-	- 30,0	- 37,5	-	-
DE	Papier-, Verlags- und Druckgewerbe	- 39,1	- 33,3	-	X	- 30,3	- 33,3	20,0	- 75,0
DF	Kokerei, Mineralölverarbeitung, Herstellung und Verarbeitung von Spalt- und Brutstoffen	-	-	-	-	-	-	-	-
DG	Herstellung von chemischen Erzeugnissen	X	-	-	X	- 20,0	-	X	-
DH	Herstellung von Gummi- und Kunststoffwaren	200,0	100,0	X	-	100,0	100,0	-	-
DI	Glasgewerbe, Herstellung von Keramik, Verarbeitung von Steinen und Erden	57,1	75,0	100,0	-	- 9,1	60,0	X	- 33,3
DJ	Metallerzeugung und -bearbeitung, Herstellung von Metallerzeugnissen	- 43,9	- 35,3	- 66,7	X	- 3,8	21,4	- 16,7	- 50,0
DK	Maschinenbau	- 43,8	- 33,3	- 50,0	X	- 30,8	-	- 50,0	X
DL	Herstellung von Büromaschinen, Datenverarbeitungsgeräten und -einrichtungen; Elektrotechnik, Feinmechanik und Optik	- 13,0	- 22,2	-	100,0	- 27,8	- 20,0	- 50,0	- 25,0
DM	Fahrzeugbau	- 25,0	- 33,3	X	X	-	50,0	X	-
DN	Herstellung von Möbeln, Schmuck, Musikinstrumenten, Sportgeräten, Spielwaren und sonstigen Erzeugnissen; Recycling	- 52,2	- 47,4	X	- 50,0	- 65,0	- 60,0	X	- 50,0
E	Energie- und Wasserversorgung	- 28,8	- 30,5	X	-	- 85,7	X	-	-
F	Baugewerbe	- 17,1	- 16,6	- 22,5	- 16,1	- 16,4	- 16,3	- 17,6	- 16,2
G	Handel; Instandhaltung und Reparatur von Kraftfahrzeugen und Gebrauchsgütern	- 20,6	- 19,5	- 10,6	- 36,8	- 29,5	- 29,7	- 12,4	- 40,4
50	Kraftfahrzeughandel; Instandhaltung und Reparatur von Kraftfahrzeugen; Tankstellen	- 18,9	- 18,4	- 6,3	- 33,3	- 40,8	- 34,6	- 57,1	- 57,7
51	Handelsvermittlung und Großhandel (ohne KFZ-Handel)	- 23,4	- 25,7	5,3	- 38,5	- 35,5	- 36,2	- 8,7	- 64,7
52	Einzelhandel (ohne Handel mit Kraftfahrzeugen und ohne Tankstellen); Reparatur von Gebrauchsgütern	- 20,3	- 18,3	- 16,9	- 37,2	- 25,9	- 27,3	1,6	- 32,0
H	Gastgewerbe	- 23,2	- 20,7	- 33,3	- 27,9	- 32,9	- 26,1	200,0	- 53,1
I	Verkehr und Nachrichtenübermittlung	- 32,3	- 26,0	- 40,0	- 80,0	- 14,6	- 10,2	- 31,6	- 33,3
60	Landverkehr; Transport in Rohrfernleitungen	- 39,2	- 42,9	50,0	- 57,1	- 2,7	-	-	- 33,3
61	Schifffahrt	X	-	X	-	X	-	X	-
62	Luftfahrt	-	-	-	-	-	-	-	-
63	Hilfs- und Nebentätigkeiten für den Verkehr; Verkehrsvermittlung	- 29,3	- 9,4	X	X	- 23,1	- 25,8	-	- 33,3
64	Nachrichtenübermittlung	- 28,3	- 11,1	- 83,3	X	- 24,4	- 13,9	- 83,3	- 33,3
J	Kredit- und Versicherungsgewerbe	- 20,3	- 15,6	- 38,9	-	- 24,1	- 26,7	- 7,9	- 50,0
65	Kreditgewerbe	-	-	-	-	- 50,0	X	-	X
66	Versicherungsgewerbe	-	-	-	-	X	X	-	-
67	Mit dem Kredit- und Versicherungsgewerbe verbundene Tätigkeiten	- 20,3	- 15,6	- 38,9	-	- 24,8	- 28,5	- 7,9	- 25,0
K	Grundstücks- und Wohnungswesen, Vermietung beweglicher Sachen, Erbringung von wirtschaftl. Dienstleistungen (anderweitig nicht genannte)	- 21,3	- 20,3	- 30,6	- 12,5	- 23,6	- 21,3	- 41,5	-
70	Grundstücks- und Wohnungswesen	- 25,1	- 24,4	- 16,7	- 55,6	- 28,9	- 17,3	- 72,0	- 40,0
71	Vermietung beweglicher Sachen ohne Bedienungspersonal	- 31,8	- 17,6	X	- 75,0	- 34,5	- 30,4	X	-
72	Datenverarbeitung und Datenbanken	- 31,5	- 37,4	-	33,3	- 33,3	- 32,3	- 56,5	400,0
73	Forschung und Entwicklung	X	X	X	-	X	X	-	-
74	Erbringung von wirtschaftl. Dienstleistungen (anderweitig nicht genannte)	- 17,8	- 15,9	- 36,7	18,8	- 19,4	- 19,1	- 23,6	- 10,0
M	Erziehung und Unterricht	- 29,4	- 34,0	-	100,0	- 23,1	- 19,0	-	X
N	Gesundheits-, Veterinär- und Sozialwesen	- 25,8	- 31,7	20,0	100,0	21,6	20,0	75,0	- 33,3
O	Erbringung von sonstigen öffentlichen und persönlichen Dienstleistungen	- 9,3	- 8,8	- 33,3	25,0	- 23,1	- 23,4	- 22,2	- 21,9
90	Abwasser- und Abfallbeseitigung und sonstige Entsorgung	100,0	140,0	100,0	X	150,0	200,0	X	X
91	Interessenvertretungen sowie kirchliche und sonstige Vereinigungen (ohne Sozialwesen, Kultur und Sport)	- 66,7	- 66,7	-	-	-	-	-	-
92	Kultur, Sport und Unterhaltung	10,0	18,5	- 76,9	300,0	- 23,1	- 23,9	- 18,2	- 22,2
93	Erbringung von sonstigen Dienstleistungen	- 15,5	- 16,6	- 13,6	-	- 27,3	- 27,9	- 32,4	- 14,3
I n s g e s a m t		- 20,2	- 18,9	- 23,7	- 28,9	- 25,8	- 24,6	- 23,6	- 36,9

### 3. Gewerbebeanmeldungen nach WZ-Abschnitten im Februar 2007



### 4. Gewerbeabmeldungen nach WZ-Abschnitten im Februar 2007





## 5. Gewerbean- und -abmeldungen nach Verwaltungsbezirken im Februar 2007

## a) absolute Zahlen

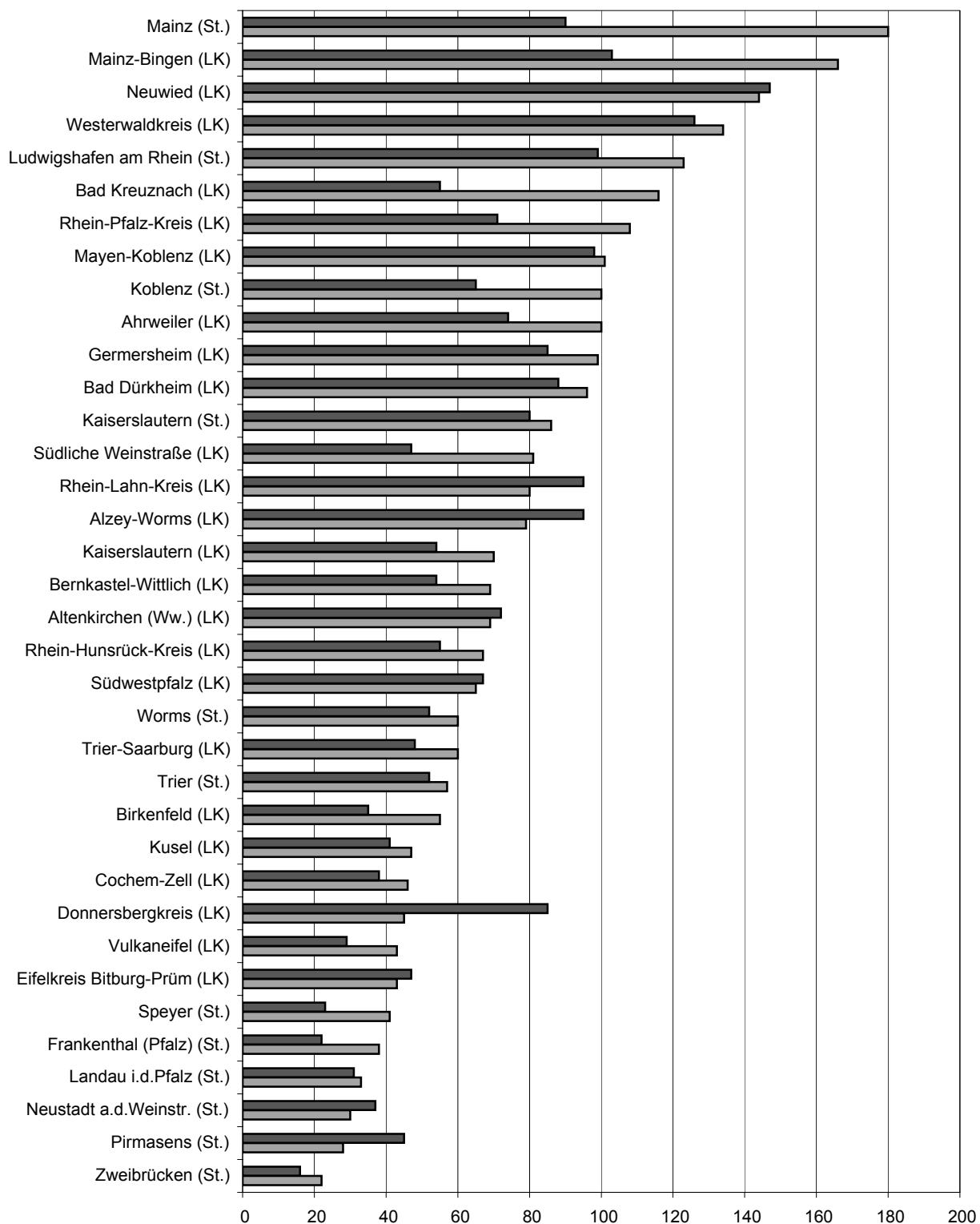
Verwaltungsbereich	Anmeldungen				Abmeldungen			
	ins- gesamt	davon			ins- gesamt	davon		
		Neuer- richtung	Zuzug	Über- nahme		Aufgabe	Fortzug	Über- gabe
Anzahl								
Kreisfreie Stadt Koblenz	122	100	9	13	95	65	16	14
Landkreis Ahrweiler	116	100	9	7	92	74	9	9
Landkreis Altenkirchen (Ww.)	86	69	11	6	85	72	7	6
Landkreis Bad Kreuznach	138	116	14	8	66	55	6	5
Landkreis Birkenfeld	67	55	4	8	48	35	2	11
Landkreis Cochem-Zell	56	46	3	7	51	38	5	8
Landkreis Mayen-Koblenz	116	101	11	4	110	98	11	1
Landkreis Neuwied	175	144	22	9	169	147	11	11
Rhein-Hunsrück-Kreis	81	67	9	5	65	55	5	5
Rhein-Lahn-Kreis	102	80	15	7	119	95	17	7
Westerwaldkreis	157	134	15	8	152	126	19	7
Kreisfreie Stadt Trier	79	57	7	15	77	52	5	20
Landkreis Berncastel-Wittlich	81	69	4	8	67	54	7	6
Eifelkreis Bitburg-Prüm	51	43	4	4	55	47	5	3
Landkreis Vulkaneifel	47	43	-	4	37	29	3	5
Landkreis Trier-Saarburg	82	60	12	10	64	48	10	6
Kreisfreie Stadt Frankenthal (Pfalz)	42	38	1	3	30	22	6	2
Kreisfreie Stadt Kaiserslautern	95	86	2	7	92	80	4	8
Kreisfreie Stadt Landau i.d.Pfalz	34	33	-	1	35	31	1	3
Kreisfreie Stadt Ludwigshafen am Rhein	134	123	2	9	114	99	6	9
Kreisfreie Stadt Mainz	213	180	15	18	124	90	18	16
Kreisfreie Stadt Neustadt a.d.Weinstr.	44	30	4	10	44	37	1	6
Kreisfreie Stadt Pirmasens	28	28	-	-	45	45	-	-
Kreisfreie Stadt Speyer	44	41	2	1	27	23	3	1
Kreisfreie Stadt Worms	79	60	5	14	63	52	4	7
Kreisfreie Stadt Zweibrücken	22	22	-	-	19	16	1	2
Landkreis Alzey-Worms	99	79	12	8	123	95	20	8
Landkreis Bad Dürkheim	114	96	6	12	110	88	5	17
Donnersbergkreis	61	45	10	6	103	85	11	7
Landkreis Germersheim	118	99	11	8	109	85	18	6
Landkreis Kaiserslautern	81	70	7	4	84	54	20	10
Landkreis Kusel	61	47	4	10	56	41	5	10
Landkreis Südliche Weinstraße	96	81	10	5	59	47	8	4
Rhein-Pfalz-Kreis	132	108	22	2	93	71	19	3
Landkreis Mainz-Bingen	202	166	25	11	134	103	21	10
Landkreis Südwestpfalz	77	65	6	6	78	67	8	3
Rheinland-Pfalz	3 332	2 781	293	258	2 894	2 321	317	256
Kreisfreie Städte	936	798	47	91	765	612	65	88
Landkreise	2 396	1 983	246	167	2 129	1 709	252	168
Industrie- und Handelskammerbezirke								
Koblenz	1 216	1 012	122	82	1 052	860	108	84
Trier	340	272	27	41	300	230	30	40
Rheinhessen	593	485	57	51	444	340	63	41
Pfalz	1 183	1 012	87	84	1 098	891	116	91

## 5. Gewerbean- und -abmeldungen nach Verwaltungsbezirken im Februar 2007

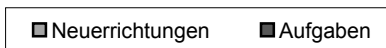
## b) Veränderungen zum Vormonat in Prozent

Verwaltungsbereich	Anmeldungen				Abmeldungen			
	ins-gesamt	davon			ins-gesamt	davon		
		Neuer-richtung	Zuzug	Über-nahme		Aufgabe	Fortzug	Über-gabe
Prozent								
Kreisfreie Stadt Koblenz	- 4,7	- 4,8	- 10,0	-	- 18,8	- 23,5	-	- 12,5
Landkreis Ahrweiler	- 14,7	- 1,0	- 43,8	- 63,2	- 32,8	- 28,2	- 35,7	- 55,0
Landkreis Altenkirchen (Ww.)	- 38,1	- 36,7	- 8,3	- 66,7	- 18,3	- 2,7	- 36,4	- 68,4
Landkreis Bad Kreuznach	- 9,8	- 5,7	16,7	- 55,6	- 53,8	- 48,6	- 60,0	- 76,2
Landkreis Birkenfeld	- 27,2	- 24,7	33,3	- 50,0	- 31,4	- 31,4	100,0	- 38,9
Landkreis Cochem-Zell	- 15,2	- 13,2	- 40,0	- 12,5	- 5,6	- 9,5	- 28,6	60,0
Landkreis Mayen-Koblenz	- 47,3	- 44,2	- 59,3	- 66,7	- 44,2	- 41,0	- 47,6	- 90,0
Landkreis Neuwied	- 20,5	- 24,2	15,8	- 18,2	- 29,3	- 24,2	- 54,2	- 47,6
Rhein-Hunsrück-Kreis	- 14,7	- 17,3	- 10,0	25,0	- 36,3	- 32,1	- 50,0	- 54,5
Rhein-Lahn-Kreis	- 17,1	- 22,3	7,1	16,7	- 8,5	- 12,0	13,3	-
Westerwaldkreis	- 33,8	- 30,9	- 28,6	- 63,6	- 35,9	- 32,6	- 32,1	- 68,2
Kreisfreie Stadt Trier	- 9,2	- 18,6	40,0	25,0	- 23,0	- 26,8	- 54,5	11,1
Landkreis Berncastel-Wittlich	- 25,7	- 21,6	- 63,6	- 20,0	- 30,9	- 34,1	- 12,5	- 14,3
Eifelkreis Bitburg-Prüm	- 45,2	- 47,6	- 20,0	- 33,3	- 11,3	-	- 28,6	- 62,5
Landkreis Vulkaneifel	- 21,7	- 2,3	X	- 42,9	- 35,1	- 31,0	- 57,1	- 37,5
Landkreis Trier-Saarburg	- 32,8	- 37,5	- 20,0	- 9,1	- 31,9	- 35,1	- 23,1	- 14,3
Kreisfreie Stadt Frankenthal (Pfalz)	- 4,5	15,2	- 88,9	50,0	- 11,8	- 8,3	- 25,0	-
Kreisfreie Stadt Kaiserslautern	-	2,4	- 50,0	-	17,9	27,0	- 55,6	33,3
Kreisfreie Stadt Landau i.d.Pfalz	6,3	3,1	-	X	12,9	19,2	- 50,0	-
Kreisfreie Stadt Ludwigshafen am Rhein	- 10,7	- 3,1	- 80,0	- 30,8	- 25,0	- 23,3	- 53,8	- 10,0
Kreisfreie Stadt Mainz	- 20,2	- 18,6	- 11,8	- 37,9	- 41,0	- 40,8	-	- 60,0
Kreisfreie Stadt Neustadt a.d.Weinstr.	- 12,0	- 21,1	- 33,3	66,7	- 4,3	15,6	- 80,0	- 33,3
Kreisfreie Stadt Pirmasens	- 28,2	- 22,2	-	X	- 11,8	4,7	X	X
Kreisfreie Stadt Speyer	- 33,3	- 31,7	- 33,3	- 66,7	- 50,9	- 53,1	50,0	- 75,0
Kreisfreie Stadt Worms	8,2	9,1	- 28,6	27,3	- 21,3	- 24,6	-	-
Kreisfreie Stadt Zweibrücken	- 48,8	- 42,1	-	X	- 50,0	- 36,0	- 66,7	- 80,0
Landkreis Alzey-Worms	- 30,8	- 33,6	33,3	- 46,7	- 14,0	- 13,6	5,3	- 42,9
Landkreis Bad Dürkheim	- 19,7	- 18,6	- 62,5	50,0	- 8,3	- 11,1	- 58,3	88,9
Donnersbergkreis	24,5	2,3	100,0	X	53,7	41,7	120,0	250,0
Landkreis Germersheim	- 2,5	2,1	- 31,3	-	- 13,5	- 16,7	12,5	- 25,0
Landkreis Kaiserslautern	- 20,6	- 18,6	- 22,2	- 42,9	- 23,6	- 43,2	300,0	-
Landkreis Kusel	7,0	- 6,0	-	233,3	- 9,7	- 18,0	-	42,9
Landkreis Südliche Weinstraße	- 23,2	- 21,4	- 9,1	- 54,5	- 49,1	- 49,5	- 33,3	- 63,6
Rhein-Pfalz-Kreis	- 19,0	- 16,3	- 8,3	- 80,0	- 33,6	- 29,7	- 32,1	- 72,7
Landkreis Mainz-Bingen	- 16,5	- 11,2	- 19,4	- 54,2	- 40,7	- 40,8	- 38,2	- 44,4
Landkreis Südwestpfalz	- 17,2	- 17,7	- 33,3	20,0	4,0	- 2,9	100,0	50,0
Rheinland-Pfalz	- 20,2	- 18,9	- 23,7	- 28,9	- 25,8	- 24,6	- 23,6	- 36,9
Kreisfreie Städte	- 12,8	- 11,2	- 33,8	- 12,5	- 22,9	- 20,3	- 30,9	- 32,3
Landkreise	- 22,8	- 21,6	- 21,4	- 35,5	- 26,8	- 26,0	- 21,5	- 39,1
Industrie- und Handelskammerbezirke								
Koblenz	- 24,4	- 22,9	- 18,1	- 44,2	- 31,2	- 28,2	- 33,3	- 50,6
Trier	- 27,8	- 28,4	- 40,0	- 10,9	- 26,8	- 27,2	- 34,8	- 16,7
Rheinhausen	- 18,2	- 16,7	- 10,9	- 35,4	- 32,6	- 32,7	- 16,0	- 48,1
Pfalz	- 13,7	- 12,3	- 31,0	- 7,7	- 15,6	- 15,9	- 12,1	- 16,5

## 6. Neuerrichtungen und Aufgaben nach Kreisen im Februar 2007



LK = Landkreis  
St. = kreisfreie Stadt



## 7. Neugründungen, sowie Gewerbetreibende nach Wirtschaftszweigen im Februar 2007

WZ 2003	Wirtschaftszweig	Neugründungen					Gewerbetreibende		
		ins- gesamt	Betriebsgründungen			sonstige Neugründ.		ins- gesamt	dar.: weiblich
			ins- gesamt	Haupt- nieder- lassung	Zweignie- derlassung unselbst. Zweigstelle	ins- gesamt	dar.: Neben- erwerb		
Anzahl									
A	Land- und Forstwirtschaft	80	9	9	-	71	20	86	9
B	Fischerei und Fischzucht	1	-	-	-	1	-	1	-
C	Bergbau und Gewinnung von Steinen und Erden	-	-	-	-	-	-	-	-
D	Verarbeitendes Gewerbe	82	31	24	7	51	19	97	21
DA	Ernährungsgewerbe und Tabakverarbeitung	7	2	1	1	5	1	9	3
DB	Textil- und Bekleidungsgewerbe	2	-	-	-	2	2	2	2
DC	Ledergewerbe	-	-	-	-	-	-	-	-
DD	Holzgewerbe (ohne Herstellung von Möbeln)	1	-	-	-	1	-	1	-
DE	Papier-, Verlags- und Druckgewerbe	11	3	2	1	8	2	11	2
DF	Kokerei, Mineralölverarbeitung, Herstellung und Verarbeitung von Spalt- und Brutstoffen	-	-	-	-	-	-	-	-
DG	Herstellung von chemischen Erzeugnissen	-	-	-	-	-	-	2	-
DH	Herstellung von Gummi- und Kunststoffwaren	2	1	1	-	1	-	2	-
DI	Glasgewerbe, Herstellung von Keramik, Verarbeitung von Steinen und Erden	7	4	2	2	3	-	9	1
DJ	Metallerzeugung und -bearbeitung, Herstellung von Metallerzeugnissen	22	9	9	-	13	7	27	4
DK	Maschinenbau	6	2	1	1	4	1	7	-
DL	Herstellung von Büromaschinen, Datenver- arbeitungsgeräten und -einrichtungen; Elektrotechnik, Feinmechanik und Optik	14	7	6	1	7	1	16	3
DM	Fahrzeugbau	2	2	1	1	-	-	3	1
DN	Herstellung von Möbeln, Schmuck, Musikinstrumenten, Sportgeräten, Spielwaren und sonstigen Erzeugnissen; Recycling	8	1	1	-	7	5	8	5
E	Energie- und Wasserversorgung	41	-	-	-	41	37	47	10
F	Baugewerbe	292	106	101	5	186	46	326	17
G	Handel; Instandhaltung und Reparatur von Kraftfahrzeugen und Gebrauchsgütern	791	192	98	94	599	287	895	256
50	Kraftfahrzeughandel; Instandhaltung und Reparatur von Kraftfahrzeugen; Tankstellen	115	23	16	7	92	42	126	15
51	Handelsvermittlung und Großhandel (ohne KFZ-Handel)	111	31	22	9	80	23	125	25
52	Einzelhandel (ohne Handel mit Kraftfahrzeugen und ohne Tankstellen); Reparatur von Gebrauchsgütern	565	138	60	78	427	222	644	216
H	Gastgewerbe	161	43	33	10	118	26	170	73
I	Verkehr und Nachrichtenübermittlung	96	18	12	6	78	17	107	27
60	Landverkehr; Transport in Rohrfernleitungen	36	5	5	-	31	6	37	5
61	Schifffahrt	-	-	-	-	-	-	-	-
62	Luftfahrt	-	-	-	-	-	-	-	-
63	Hilfs- und Nebentätigkeiten für den Verkehr; Verkehrsvermittlung	28	9	7	2	19	5	34	12
64	Nachrichtenübermittlung	32	4	-	4	28	6	36	10
J	Kredit- und Versicherungsgewerbe	114	8	5	3	106	46	117	35
65	Kreditgewerbe	-	-	-	-	-	-	-	-
66	Versicherungsgewerbe	-	-	-	-	-	-	-	-
67	Mit dem Kredit- und Versicherungsgewerbe verbundene Tätigkeiten	114	8	5	3	106	46	117	35
K	Grundstücks- und Wohnungswesen, Vermietung beweglicher Sachen, Erbringung von wirtschaftl. Dienstleistungen (anderweitig nicht genannte)	698	140	107	33	558	255	770	245
70	Grundstücks- und Wohnungswesen	127	19	17	2	108	29	138	28
71	Vermietung beweglicher Sachen ohne Bedienungspersonal	14	2	2	-	12	7	16	4
72	Datenverarbeitung und Datenbanken	67	12	8	4	55	31	72	11
73	Forschung und Entwicklung	-	-	-	-	-	-	-	-
74	Erbringung von wirtschaftl. Dienstleistungen (anderweitig nicht genannte)	490	107	80	27	383	188	544	202
M	Erziehung und Unterricht	31	7	2	5	24	11	33	20
N	Gesundheits-, Veterinär- und Sozialwesen	41	7	6	1	34	17	46	35
O	Erbringung von sonstigen öffentlichen und persönlichen Dienstleistungen	340	29	21	8	311	147	351	217
90	Abwasser- und Abfallbeseitigung und sonstige Entsorgung	10	2	2	-	8	3	10	1
91	Interessenvertretungen sowie kirchliche und sonstige Vereinigungen (ohne Sozialwesen, Kultur und Sport)	1	-	-	-	1	-	1	-
92	Kultur, Sport und Unterhaltung	77	10	8	2	67	41	82	20
93	Erbringung von sonstigen Dienstleistungen	252	17	11	6	235	103	258	196
I n s g e s a m t		2 768	590	418	172	2 178	928	3 046	965

## 8. Vollständige Aufgaben, sowie Gewerbetreibende nach Wirtschaftszweigen im Februar 2007

WZ 2003	Wirtschaftszweig	Vollständige Aufgaben						Gewerbetreibende	
		ins- gesamt	Betriebsaufgaben			sonstige Stillleg.		ins- gesamt	dar.: weiblich
			ins- gesamt	Haupt- nieder- lassung	Zweignie- derlassung unselbst. Zweigstelle	ins- gesamt	dar.: Neben- erwerb		
Anzahl									
A	Land- und Forstwirtschaft	30	1	1	-	29	7	30	1
B	Fischerei und Fischzucht	-	-	-	-	-	-	-	-
C	Bergbau und Gewinnung von Steinen und Erden	-	-	-	-	-	-	-	-
D	Verarbeitendes Gewerbe	98	34	26	8	64	13	107	15
DA	Ernährungsgewerbe und Tabakverarbeitung	17	6	5	1	11	3	18	1
DB	Textil- und Bekleidungs-gewerbe	5	-	-	-	5	-	5	4
DC	Ledergewerbe	3	2	2	-	1	-	3	-
DD	Holzgewerbe (ohne Herstellung von Möbeln)	5	2	1	1	3	1	7	-
DE	Papier-, Verlags- und Druckgewerbe	16	7	6	1	9	-	18	5
DF	Kokerei, Mineralölverarbeitung, Herstellung und Verarbeitung von Spalt- und Brutstoffen	-	-	-	-	-	-	-	-
DG	Herstellung von chemischen Erzeugnissen	3	1	-	1	2	-	3	-
DH	Herstellung von Gummi- und Kunststoffwaren	2	-	-	-	2	-	2	-
DI	Glasgewerbe, Herstellung von Keramik, Verarbeitung von Steinen und Erden	8	1	1	-	7	-	9	-
DJ	Metallerzeugung und -bearbeitung, Herstellung von Metallerzeugnissen	17	5	3	2	12	5	18	-
DK	Maschinenbau	5	5	4	1	-	-	7	1
DL	Herstellung von Büromaschinen, Datenverarbeitungsgeräten und -einrichtungen; Elektrotechnik, Feinmechanik und Optik	8	4	3	1	4	2	8	1
DM	Fahrzeugbau	3	1	1	-	2	-	3	-
DN	Herstellung von Möbeln, Schmuck, Musikinstrumenten, Sportgeräten, Spielwaren und sonstigen Erzeugnissen; Recycling	6	-	-	-	6	2	6	3
E	Energie- und Wasserversorgung	-	-	-	-	-	-	-	-
F	Baugewerbe	241	44	43	1	197	33	285	17
G	Handel; Instandhaltung und Reparatur von Kraftfahrzeugen und Gebrauchsgütern	732	150	89	61	582	174	784	234
50	Kraftfahrzeughandel; Instandhaltung und Reparatur von Kraftfahrzeugen; Tankstellen	83	12	8	4	71	18	85	8
51	Handelsvermittlung	111	16	11	5	95	13	120	31
52	Einzelhandel (ohne Handel mit Kraftfahrzeugen und ohne Tankstellen); Reparatur von Gebrauchsgütern	538	122	70	52	416	143	579	195
H	Gastgewerbe	190	36	31	5	154	24	191	75
I	Verkehr und Nachrichtenübermittlung	113	32	21	11	81	19	121	24
60	Landverkehr; Transport in Rohrfernleitungen	59	15	14	1	44	7	60	10
61	Schifffahrt	-	-	-	-	-	-	-	-
62	Luftfahrt	-	-	-	-	-	-	-	-
63	Hilfs- und Nebentätigkeiten für den Verkehr; Verkehrsvermittlung	23	12	6	6	11	4	28	5
64	Nachrichtenübermittlung	31	5	1	4	26	8	33	9
J	Kredit- und Versicherungsgewerbe	126	7	3	4	119	24	126	35
65	Kreditgewerbe	1	1	1	-	-	-	1	1
66	Versicherungsgewerbe	2	-	-	-	2	-	2	1
67	Mit dem Kredit- und Versicherungsgewerbe verbundene Tätigkeiten	123	6	2	4	117	24	123	33
K	Grundstücks- und Wohnungswesen, Vermietung beweglicher Sachen, Erbringung von wirtschaftl. Dienstleistungen (anderweitig nicht genannte)	526	82	57	25	444	128	570	188
70	Grundstücks- und Wohnungswesen	80	14	12	2	66	16	87	18
71	Vermietung beweglicher Sachen ohne Bedienungspersonal	16	3	1	2	13	4	16	7
72	Datenverarbeitung und Datenbanken	62	10	7	3	52	16	65	12
73	Forschung und Entwicklung	-	-	-	-	-	-	-	-
74	Erbringung von wirtschaftl. Dienstleistungen (anderweitig nicht genannte)	368	55	37	18	313	92	402	151
M	Erziehung und Unterricht	17	3	1	2	14	7	20	7
N	Gesundheits-, Veterinär- und Sozialwesen	36	2	2	-	34	17	36	27
O	Erbringung von sonstigen öffentlichen und persönlichen Dienstleistungen	199	27	21	6	172	57	215	114
90	Abwasser- und Abfallbeseitigung und sonstige Entsorgung	8	4	2	2	4	1	10	1
91	Interessenvertretungen sowie kirchliche und sonstige Vereinigungen (ohne Sozialwesen, Kultur und Sport)	-	-	-	-	-	-	-	-
92	Kultur, Sport und Unterhaltung	54	10	10	-	44	16	66	12
93	Erbringung von sonstigen Dienstleistungen	137	13	9	4	124	40	139	101
<b>I n s g e s a m t</b>		<b>2 308</b>	<b>418</b>	<b>295</b>	<b>123</b>	<b>1 890</b>	<b>503</b>	<b>2 485</b>	<b>737</b>

9. Neugründungen, sowie Gewerbetreibende nach Art der Niederlassung, Rechtsform, Einzelunternehmen nach Geschlecht und Staatsangehörigkeit im Februar 2007

Rechtsform Geschlecht Staatsangehörigkeit	Neugründungen						Gewerbetreibende	
	ins- gesamt	Betriebsgründungen			sonstige Neugründ.		ins- gesamt	dar.: weiblich
		ins- gesamt	Haupt- nieder- lassung	Zweignie- derl./unselb- ständige Zweigstelle	ins- gesamt	dar.: Neben- erwerb		
	Anzahl							
Insgesamt	2 731	555	412	143	2 176	926	2 977	949
nach der Rechtsform des Unternehmens								
Einzelunternehmen	2 372	251	190	61	2 121	871	2 372	835
Offene Handelsgesellschaft	8	8	6	2	-	-	21	3
Kommanditgesellschaft	5	5	3	2	-	-	8	1
Gesellschaft mit beschränkter Haftung Haftung & Co.KG	33	31	20	11	2	2	64	8
Gesellschaft des bürgerlichen Rechts	119	76	72	4	43	43	254	71
Aktiengesellschaft	3	3	-	3	-	-	-	-
Gesellschaft mit beschränkter Haftung	182	173	116	57	9	9	249	30
Genossenschaft	1	1	-	1	-	-	1	-
Eingetragener Verein	7	6	4	2	1	1	7	1
Sonstige Rechtsformen	1	1	1	-	-	-	1	-

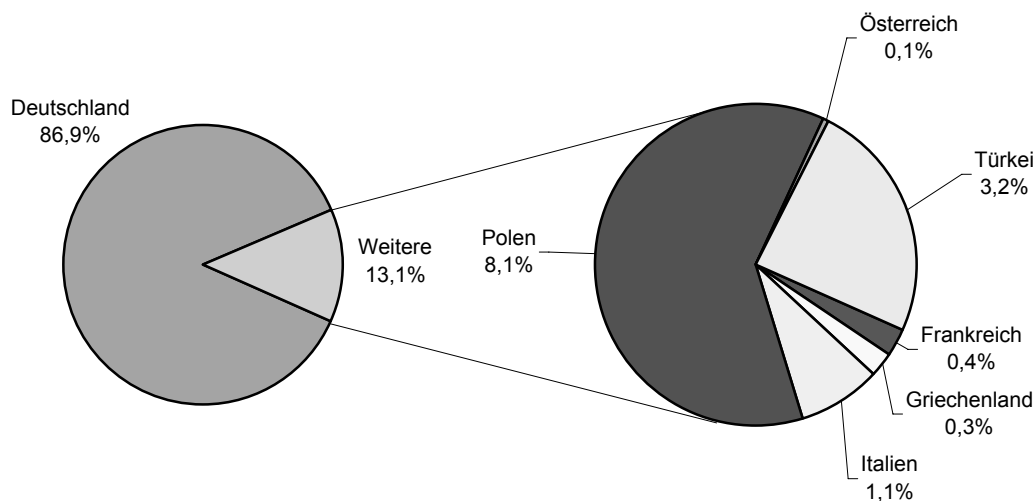
Einzelunternehmer/-innen nach Geschlecht

weiblich	835	48	35	13	787	360	X	X
männlich	1 537	203	155	48	1 334	511	X	X

Einzelunternehmer/-innen nach ausgewählter Staatsangehörigkeit

deutsch	1 896	193	139	54	1 703	794	1 896	691
französisch	8	-	-	-	8	3	8	2
griechisch	7	2	2	-	5	2	7	2
italienisch	24	3	2	1	21	3	24	6
polnisch	176	29	29	-	147	8	176	41
österreichisch	2	-	-	-	2	-	2	-
türkisch	69	11	7	4	58	8	69	11

10. Neugründungen nach ausgewählten Staatsangehörigkeiten von Einzelunternehmern/-innen im Februar 2007



11. Vollständige Aufgaben, sowie Gewerbetreibende nach Art der Niederlassung, Rechtsform, Einzelunternehmen nach Geschlecht und Staatsangehörigkeit im Februar 2007

Rechtsform Geschlecht Staatsangehörigkeit	Vollständige Aufgaben						Gewerbetreibende	
	ins- gesamt	Betriebsaufgaben			sonstige Stillleg.		ins- gesamt	dar.: weiblich
		ins- gesamt	Haupt- nieder- lassung	Zweignie- derl./unselb- ständige Zweigstelle	ins- gesamt	dar.: Neben- erwerb		
	Anzahl							
Insgesamt	2 293	407	291	116	1 886	499	2 472	735
nach der Rechtsform des Unternehmens								
Einzelunternehmen	2 043	168	121	47	1 875	488	2 043	678
Offene Handelsgesellschaft	7	7	5	2	-	-	17	5
Kommanditgesellschaft	6	6	5	1	-	-	7	1
Gesellschaft mit beschränkter Haftung Haftung & Co.KG	26	25	15	10	1	1	36	3
Gesellschaft des bürgerlichen Rechts	66	58	56	2	8	8	153	22
Aktiengesellschaft	2	2	-	2	-	-	-	-
Gesellschaft mit beschränkter Haftung	141	139	88	51	2	2	214	26
Genossenschaft	1	1	-	1	-	-	1	-
Eingetragener Verein	-	-	-	-	-	-	-	-
Sonstige Rechtsformen	1	1	1	-	-	-	1	-

Einzelunternehmer/-innen nach Geschlecht

weiblich	678	53	45	8	625	185	X	X
männlich	1 365	115	76	39	1 250	303	X	X

Einzelunternehmer/-innen nach ausgewählter Staatsangehörigkeit

deutsch	1 720	136	97	39	1 584	442	1 720	595
französisch	3	-	-	-	3	-	3	2
griechisch	6	-	-	-	6	-	6	1
italienisch	26	2	2	-	24	3	26	4
polnisch	94	1	1	-	93	13	94	28
österreichisch	9	-	-	-	9	1	9	2
türkisch	67	12	9	3	55	8	67	14

12. Vollständige Aufgaben nach ausgewählten Staatsangehörigkeiten von Einzelunternehmern/-innen im Februar 2007

