



Rheinland-Pfalz

STATISTISCHES LANDESAMT

2012

# Unternehmen Branchen Außenhandel

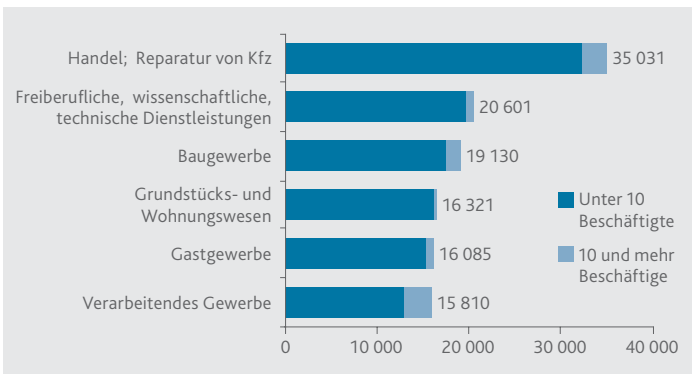


Statistik nutzen

## Unternehmen<sup>1</sup> 2009 nach Wirtschafts- abschnitten

	Ins- gesamt	Davon mit ... sozialversicherungs- pflichtig Beschäftigten			
		0-10	10-50	50-250	250 und mehr
	Anzahl	%			
Bergbau, Gewinnung von Steinen und Erden	173	72,3	23,7	3,5	0,6
Verarbeitendes Gewerbe	15 810	81,7	13,2	4,1	1,0
Energieversorgung	1 003	95,1	2,5	1,7	0,7
Wasserversorgung, Entsorgung und Ähnliches	746	74,1	20,2	4,7	0,9
Baugewerbe	19 130	91,3	7,9	0,7	0,1
Handel; Reparatur von Kfz	35 031	92,3	6,6	0,9	0,1
Verkehr und Lagerei	5 738	86,4	11,3	2,0	0,2
Gastgewerbe	16 085	96,4	3,2	0,4	0,0
Information und Kommunikation	5 543	93,7	4,9	1,2	0,2
Finanz- und Versicherungsdienst- leistungen	2 982	95,1	2,0	1,5	1,4
Grundstücks- und Wohnungswesen	16 321	99,5	0,5	0,1	0,0
Freiberufliche, wissenschaftliche und technische Dienstleistungen	20 601	95,3	4,2	0,4	0,1
Sonstige wirtschaftliche Dienst- leistungen	7 821	91,7	6,0	2,0	0,3
Erziehung und Unterricht	4 951	77,4	20,7	1,6	0,3
Gesundheits- und Sozialwesen	10 744	85,3	10,3	3,5	0,9
Kunst, Unterhaltung und Erholung	4 312	97,3	2,2	0,5	0,0
Sonstige Dienstleistungen	10 027	95,3	3,7	0,8	0,1
Zusammen	177 018	91,9	6,6	1,3	0,3
Sonstige Wirtschaftsabschnitte <sup>2</sup>	12 026	91,4	5,5	2,5	0,6
Insgesamt	189 044	91,8	6,5	1,4	0,3
nachrichtlich:					
Anzahl der Kleinst-, Kleinunternehmen, mittleren Unternehmen und Großunternehmen		173 636	12 290	2 574	544

## Unternehmen 2009 nach Beschäftigtengrößenklassen und ausgewählten Wirtschaftsabschnitten



<sup>1</sup> Unternehmen mit Sitz in Rheinland-Pfalz (Einbetriebsunternehmen und Unternehmen mit mehreren Betrieben) mit steuerbarem Umsatz und/oder mit sozialversicherungspflichtig Beschäftigten im Berichtsjahr der zuletzt verarbeiteten Verwaltungsdaten (hier: 2009). – Quelle: Unternehmensregister; Stand 30.06.2011. – <sup>2</sup> Klassifikation der Wirtschaftszweige; 2008 (WZ 2008): A Land- und Forstwirtschaft, Fischerei; O Öffentliche Verwaltung, Verteidigung, Sozialversicherung; T Private Dienstleistungen durch private Haushalte für den Eigenbedarf ohne ausgeprägten Schwerpunkt; U Exterritoriale Organisation und Körperschaften.

Unternehmen <sup>1</sup> 2009 nach Verwaltungs- bezirken	Ins- gesamt	Darunter im Wirtschaftsabschnitt			
		ver- arbeiten- des Gewerbe	Bau- gewerbe	Handel, Reparatur von Kfz	freiberuf- liche, wissen- schaftliche und technische Dienst- leistungen
	Anzahl	%			
Frankenthal (Pfalz), St.	1 909	7,0	9,5	19,5	11,7
Kaiserslautern, St.	4 609	5,8	6,8	19,2	15,8
Koblenz, St.	5 737	5,2	6,8	18,2	14,3
Landau i. d. Pfalz, St.	2 583	6,5	7,1	20,0	13,9
Ludwigshafen a. Rh., St.	5 731	5,6	11,4	18,0	11,5
Mainz, St.	10 191	4,6	5,8	15,3	17,0
Neustadt a. d. Weinstr., St.	3 027	6,1	7,9	17,5	14,8
Pirmasens, St.	2 176	9,7	8,1	26,3	10,7
Speyer, St.	2 628	7,2	7,0	19,5	13,1
Trier, St.	5 049	6,5	5,8	21,9	13,7
Worms, St.	3 712	7,1	10,3	19,2	12,2
Zweibrücken, St.	1 453	7,9	8,9	21,8	11,2
Ahrweiler	6 632	8,6	11,7	17,9	10,4
Altenkirchen (Ww.)	5 871	11,2	11,5	20,6	9,3
Alzey-Worms	6 362	8,7	9,7	16,4	9,8
Bad Dürkheim	6 754	7,2	9,6	17,3	11,4
Bad Kreuznach	7 473	8,4	9,8	18,3	10,6
Bernkastel-Wittlich	6 184	9,6	9,2	17,6	6,6
Birkenfeld	4 006	17,0	9,8	21,5	7,3
Cochem-Zell	3 568	7,2	10,2	16,4	5,4
Donnersbergkreis	3 055	9,7	11,2	17,4	10,3
Eifelkreis Bitburg-Prüm	4 588	9,5	10,2	18,7	6,9
Germersheim	5 173	8,1	10,5	19,6	10,3
Kaiserslautern	4 266	7,9	14,0	19,3	8,7
Kusel	2 522	8,6	11,5	19,9	8,1
Mainz-Bingen	10 189	7,0	9,4	14,7	13,3
Mayen-Koblenz	9 386	9,7	11,4	20,5	10,2
Neuwied	8 812	9,9	12,6	19,8	11,3
Rhein-Hunsrück-Kreis	5 029	8,7	12,4	18,4	9,7
Rhein-Lahn-Kreis	5 593	9,0	10,7	18,4	11,2
Rhein-Pfalz-Kreis	5 894	7,7	11,8	19,8	11,1
Südliche Weinstraße	6 004	8,5	9,4	16,0	8,7
Südwestpfalz	4 072	10,9	13,8	21,1	6,7
Trier-Saarburg	5 603	8,6	11,7	17,1	8,0
Vulkaneifel	3 013	9,1	11,0	18,8	8,7
Westerwaldkreis	10 190	11,3	12,1	19,6	10,8
Rheinland-Pfalz	189 044	8,4	10,1	18,5	10,9
kreisfreie Städte	48 805	6,0	7,6	18,8	14,1
Landkreise	140 239	9,2	11,0	18,5	9,8

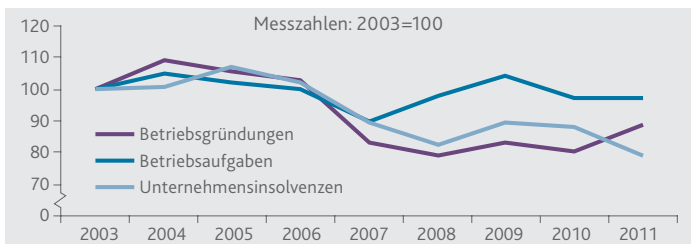
1 Unternehmen mit Sitz in Rheinland-Pfalz (Einbetriebsunternehmen und Unternehmen mit mehreren Betrieben) mit steuerbarem Umsatz und/oder mit sozialversicherungspflichtig Beschäftigten im Berichtsjahr der zuletzt verarbeiteten Verwaltungsdaten (hier: 2009).

Quelle: Unternehmensregister; Stand 30.06.2011

Gewerbeanzeigen 2011	Anmeldungen	Darunter Betriebsgründungen <sup>1</sup>	Abmeldungen	Darunter Betriebsaufgaben <sup>1</sup>
	Anzahl	%	Anzahl	%
Land- und Forstwirtschaft, Fischerei	282	8,5	216	6,0
Produzierendes Gewerbe	7 218	22,8	9 270	11,5
darunter				
verarbeitendes Gewerbe	1 504	26,9	1 362	25,0
Baugewerbe	5 136	21,9	4 380	13,3
Dienstleistungsbereich	31 762	15,6	29 272	15,1
darunter				
Handel; Reparatur von Kfz	9 035	17,7	9 236	19,2
Gastgewerbe	2 950	20,2	3 259	19,8
Finanz- und Versicherungsdienstleistungen	1 486	18,9	1 460	10,0
freiberufliche, wissenschaftliche und technische Dienstleistungen	4 409	14,7	3 367	13,1
sonstige wirtschaftliche Dienstleistungen	4 662	10,9	4 038	9,2
Insgesamt	39 262	16,9	38 758	14,2

Unternehmensinsolvenzen 2011	Verfahren	Betroffene Beschäftigte	Voraussichtliche Forderungen
	Anzahl		1 000 EUR
Land- und Forstwirtschaft, Fischerei	16	18	6 129
Produzierendes Gewerbe	384	2 377	231 703
darunter			
verarbeitendes Gewerbe	128	1 574	128 426
Baugewerbe	249	751	100 471
Dienstleistungsbereich	825	2 071	261 928
darunter			
Handel; Reparatur von Kfz	225	422	61 006
Verkehr und Lagerei	85	558	29 123
Gastgewerbe	138	346	37 947
freiberufliche, wissenschaftliche und technische Dienstleistungen	114	135	50 412
sonstige wirtschaftliche Dienstleistungen	77	222	18 288
Insgesamt	1 225	4 466	499 760

## Gewerbeanzeigen und Insolvenzen 2003–2011

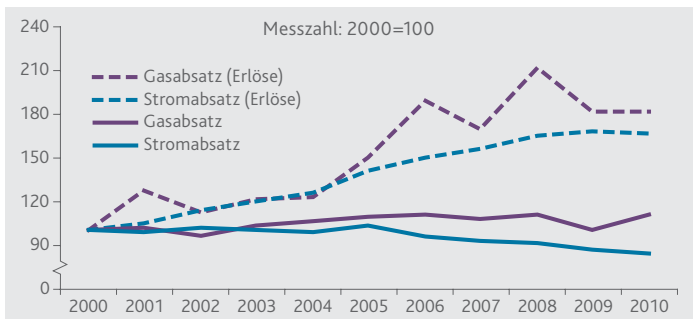


<sup>1</sup> Neugründung bzw. vollständige Aufgabe eines Einzelunternehmens mit Handelsregistereintrag und/oder Handwerkskarte und/oder mindestens einem/einer sozialversicherungspflichtig Beschäftigten oder einer Kapital- bzw. Personengesellschaft.

Verdienste vollzeitbeschäftigter Arbeitnehmer	Bruttostunden- verdienste ohne		Bruttojahres- verdienste mit	
	Sonderzahlungen			
	2009	2010	2009	2010
	EUR			
Produzierendes Gewerbe <sup>1</sup>	19,64	20,01	42 898	44 262
verarbeitendes Gewerbe	19,99	20,42	43 698	45 323
chemische Industrie	25,96	26,56	60 222	61 220
pharmazeutische Industrie	26,31	26,85	61 964	64 736
Energieversorgung	25,91	26,17	60 160	61 603
Wasserversorgung, Entsorgung und Ähnliches	15,57	15,61	34 525	34 940
Baugewerbe	17,15	17,20	36 206	36 011
Dienstleistungsbereich	18,33	18,59	39 911	40 522
darunter				
Handel, Reparatur von Kfz	18,03	18,37	39 410	40 631
Gastgewerbe	11,46	11,69	23 899	24 531
Finanz-/Versicherungsdienstleister	22,59	23,12	52 779	(54 337)

Energiewirtschaft	Einheit	2000	2005	2011
Betriebe von Unternehmen mit 20 und mehr Beschäftigten	Anzahl	86	87	168
Beschäftigte	Anzahl	12 389	10 204	9 495
Elektrizitätsversorgung	%	81,0	78,6	69,3
Gas-, Wärme- und Kälteversorgung	%	8,0	9,5	17,0
Wasserversorgung	%	11,0	11,9	13,7
Energieerzeugung und -absatz <sup>2</sup>	Einheit	2000	2005	2010
Nettostromerzeugung	Mill. kWh	6 444	6 960	5 754
darunter aus				
Erdgas	%	73,3	82,4	71,7
erneuerbaren Energieträgern	%	18,5	14,0	21,5
Stromabsatz an Endabnehmer	Mill. kWh	26 215	27 240	22 161
darunter verarbeitendes Gewerbe <sup>1</sup>	%	50,3	49,3	44,2
Gasabsatz an Endabnehmer	Mill. kWh	70 057	76 735	78 374
darunter verarbeitendes Gewerbe <sup>1</sup>	%	60,5	57,6	59,8

## Absatz und Erlöse bei Strom und Gas 2000–2010



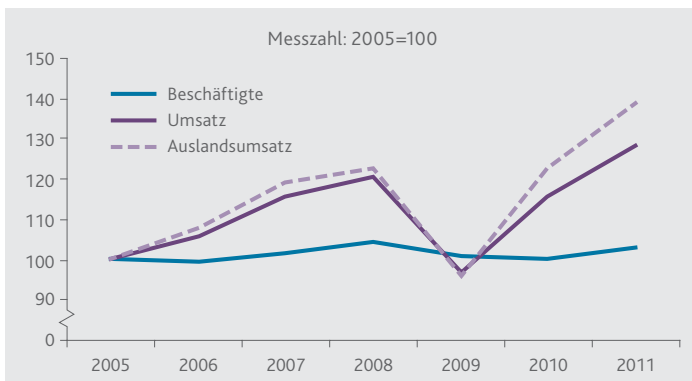
<sup>1</sup> Einschließlich Bergbau, Steine, Erden. – <sup>2</sup> Nettostromerzeugung der rheinland-pfälzischen Kraftwerke von Unternehmen, die Dritte versorgen (Allgemeine Versorgung); Erlöse und Absatz an Endabnehmer in Rheinland-Pfalz von Gas- und Elektrizitätsversorgungsunternehmen inner- und außerhalb des Landes.

Industrie	Einheit	2005	2010	2011
Betriebe <sup>1</sup> mit 50 und mehr Beschäftigten	Anzahl	1 006	1 004	999
mit 500 und mehr Beschäftigten	%	7,4	7,0	7,4
Beschäftigte <sup>1</sup>	Anzahl	240 397	240 507	247 758
chemische Industrie	Anzahl	44 796	42 612	44 061
pharmazeutische Industrie	Anzahl	10 232	9 965	10 460
Metallindustrie/-verarbeitung	Anzahl	19 824	21 523	21 789
Maschinenbau	Anzahl	26 938	30 025	32 013
Fahrzeugbau	Anzahl	26 203	25 892	25 867
je Betrieb	Anzahl	239	240	248
je 1 000 Einwohner	Anzahl	59	60	62
Geleistete Arbeitsstunden	1 000	368 680	364 187	377 230
je Beschäftigten	Stunden	1 534	1 514	1 523
je Betrieb	Stunden	366 481	362 736	377 607
Entgeltquote <sup>2</sup>	%	14,9	13,7	13,4
Umsatz <sup>3</sup>	Mill. EUR	64 520	74 606	83 019
chemische Industrie	Mill. EUR	.	24 597	26 498
pharmazeutische Industrie	Mill. EUR	2 903	3 338	3 792
Metallindustrie/-verarbeitung	Mill. EUR	3 602	3 990	4 374
Maschinenbau	Mill. EUR	5 270	6 276	7 610
Fahrzeugbau	Mill. EUR	10 566	8 939	10 947
je Beschäftigten	EUR	268 391	310 205	335 081
je Betrieb	Mill. EUR	64 136	74 309	83 102
Auslandsumsatz	Mill. EUR	31 667	38 875	43 890
Exportquote <sup>4</sup>	%	49,1	52,1	52,9

Betriebe von Unternehmen mit 20 und mehr Beschäftigten (WZ 2008)	Einheit	2009	2010	2011
Betriebe	Anzahl	2 186	2 196	2 219
Umsatz	Mill. EUR	66 582	78 879	88 564
Bruttoanlageinvestitionen	Mill. EUR	2 258	2 277	...
im Verhältnis zum Umsatz	%	3,4	2,9	...
je Beschäftigten	EUR	8 234	8 292	...

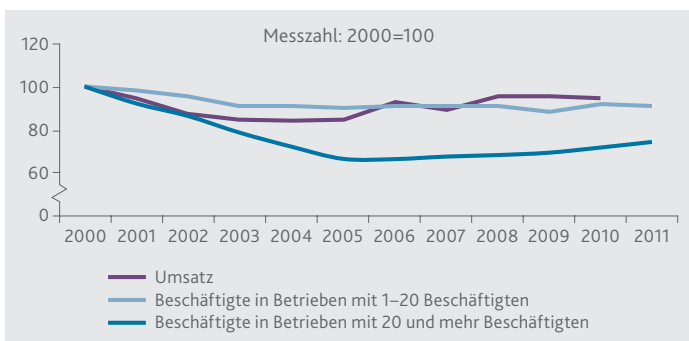
## Verarbeitendes Gewerbe<sup>5</sup> 2005–2011



1 Stand: 30.09. – 2 Anteil der Entgelte (= Bruttosumme einschließlich Zuschläge ohne Arbeitgeberanteil zur Sozialversicherung) am Umsatz. – 3 Ohne Umsatzsteuer. – 4 Anteil des Auslandsumsatzes am Gesamtumsatz – 5 Betriebe mit 50 und mehr Beschäftigten.

Baugewerbe <sup>1</sup>		Einheit	2000	2005	2011
<b>Bauhauptgewerbe</b>					
Betriebe	Anzahl		3 896	3 731	3 926
darunter mit 1–19 Beschäftigten	%		86,8	90,9	90,2
Beschäftigte	Anzahl		47 430	36 626	38 809
<b>Ausbaugewerbe</b>					
Betriebe	Anzahl		1 040	825	1029
Beschäftigte	Anzahl		23 008	17 980	22 905
<b>Umsatz<sup>2</sup> und Investitionen</b>		Einheit	2000	2005	2010
<b>Bauhauptgewerbe</b>					
Umsatz	Mill. EUR		4 641	3 927	4 395
Bruttoanlageinvestitionen <sup>3</sup>	Mill. EUR		107	61	81
je Beschäftigten	EUR		4 445	3 706	4 274
je Unternehmen	EUR		219 071	195 360	239 239
<b>Ausbaugewerbe</b>					
Umsatz	Mill. EUR		1 849	1 552	2 318

## Bauhauptgewerbe 2000–2011



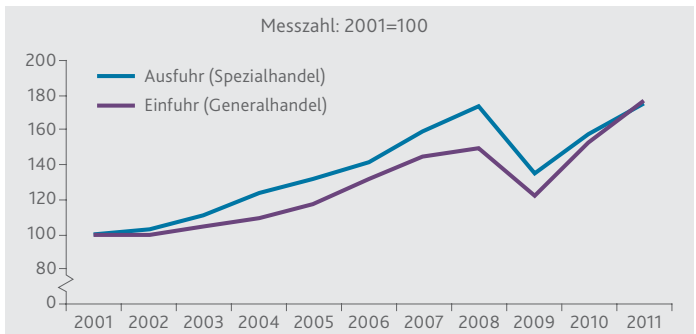
## Entwicklungen im Handel, Gastgewerbe, Tourismus und Handwerk

	Einheit	2009	2010	2011
<b>Einzelhandel ohne Kfz-Handel<sup>P</sup></b>				
Beschäftigte		106,3	105,8	107,6
Umsatz (nominal)	2005=100	109,3	110,8	113,7
<b>Kfz-Handel; Reparatur von Kfz<sup>P</sup></b>				
Beschäftigte		105,7	105,5	108,2
Umsatz (nominal)	2005=100	94,0	92,2	98,6
<b>Großhandel<sup>P</sup></b>				
Beschäftigte		118,3	118,3	121,3
Umsatz (nominal)	2005=100	105,9	113,6	123,2
<b>Gastgewerbe<sup>P</sup></b>				
Beschäftigte		103,8	105,8	109,1
Umsatz (nominal)	2005=100	98,8	101,6	109,1
<b>Tourismus</b>				
Gästekünfte	2005=100	104,9	107,2	114,0
Übernachtungen	2005=100	101,4	102,8	107,2
<b>Handwerk<sup>4,P</sup></b>				
Beschäftigte <sup>5</sup>		98,7	98,3	99,0
Umsatz	2009=100	100,0	97,4	104,0

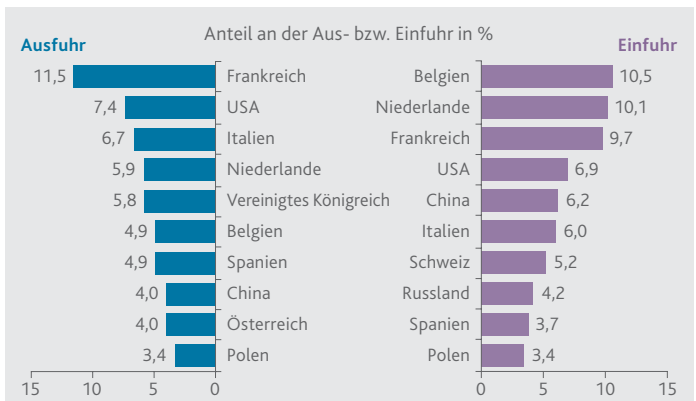
1 Betriebe und Beschäftigte mit Stand 30.06. – 2 Gesamtumsatz, ohne Umsatzsteuer. – 3 Unternehmen mit 20 und mehr Beschäftigten. – 4 Basiswert (2007=100) mit Stand 30.09. – 5 Jahresdurchschnitt gebildet aus den Quartalswerten.

Außenhandel 2011 <sup>P</sup> nach Bestimmungs- bzw. Herkunftsregionen	Ausfuhr	Einfuhr	Veränderung 2010/11	
			Ausfuhr	Einfuhr
	Mill. EUR		%	
Europa	31 337	22 651	12,2	13,9
darunter EU-Länder	26 793	19 088	10,4	13,8
Frankreich	5 141	3 046	15,9	12,7
Italien	3 015	1 893	1,9	17,8
Niederlande	2 664	3 150	8,4	15,1
Vereinigtes Königreich	2 596	1 002	7,7	12,7
Belgien	2 203	3 272	6,6	13,7
Spanien	2 183	1 165	6,2	19,1
Afrika	1 083	621	9,5	31,1
Amerika	5 493	3 205	1,2	16,7
darunter USA	3 341	2 170	-3,6	21,2
Asien	6 460	4 765	13,5	21,4
darunter China	1 795	1 935	26,7	7,8
Australien und Ozeanien	485	58	29,6	7,7
<b>Insgesamt</b>	<b>44 858</b>	<b>31 299</b>	<b>11,0</b>	<b>15,6</b>

## Außenhandel 2001–2011



## Die zehn wichtigsten Außenhandelspartner 2011<sup>P</sup>

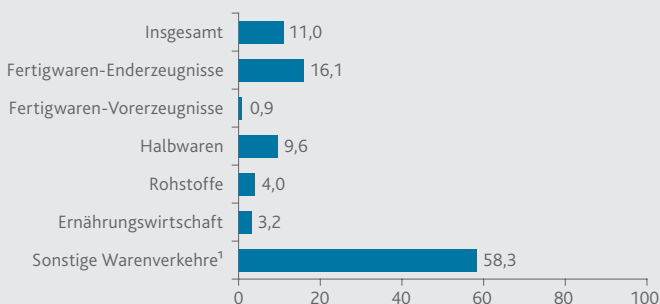




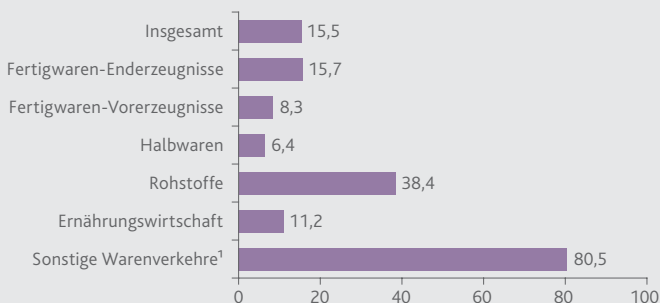
Außenhandel 2011 <sup>P</sup> nach Warengruppen und ausgewählten Warenuntergruppen	Ausfuhr	Einfuhr	Veränderung 2010/11	
			Ausfuhr	Einfuhr
	Mill. EUR		%	
Ernährungswirtschaft	3 484	2 869	3,0	10,7
Gewerbliche Wirtschaft	40 627	26 752	10,9	13,2
Rohstoffe	279	1 504	3,2	38,2
Halbwaren	1 988	3 743	9,3	6,3
darunter Mineralölerzeugnisse	233	1 771	5,0	16,0
Fertigwaren	38 360	21 505	11,1	13,1
Vorerzeugnisse	11 035	6 104	0,8	7,8
darunter				
Kunststoffe	2 986	1 254	6,8	15,5
pharmazeutische Grundstoffe	1 464	1 165	-15,6	5,0
chemische Vorerzeugnisse	3 177	1 752	2,0	1,3
Enderzeugnisse	27 325	15 402	15,9	15,3
darunter				
pharmazeutische Erzeugnisse	3 471	712	26,8	11,6
chemische Enderzeugnisse	2 062	871	10,9	17,9
Fahrgestelle, Karosserien, Kraftfahrzeugzubehör	1 647	1 320	12,2	13,5
Lkw und Spezialfahrzeuge	4 726	906	34,3	28,8
Sonstige Warenverkehre	747	1 678	76,2	94,1
<b>Insgesamt</b>	<b>44 858</b>	<b>31 299</b>	<b>11,0</b>	<b>15,6</b>

## Außenhandel 2011<sup>P</sup> nach den wichtigsten Warengruppen

Veränderung der Ausfuhr gegenüber dem Vorjahr in %



Veränderung der Einfuhr gegenüber dem Vorjahr in %



<sup>1</sup> Rückwaren, Ersatzlieferungen u. a. nicht aufgliederbaren Warenverkehre.

## Industrie mit deutlichem Umsatzzuwachs im Jahr 2011

Die rheinland-pfälzischen Industriebetriebe erwirtschafteten 2011 Umsätze in Höhe von 83 Milliarden Euro, das waren elf Prozent mehr als im Jahr zuvor. Dabei zog der Auslandsumsatz deutlich um 13 Prozent an.

Rheinland-Pfalz ist mit einer Exportquote von 53 Prozent eines der exportstärksten Bundesländer.

Ein Drittel des Gesamtumsatzes der rheinland-pfälzischen Industrie entfiel im Jahr 2011 auf die chemische Industrie. Dieser Bereich hat sich nach dem kräftigen Einbruch im Krisenjahr 2009 (-17 Prozent) und einem überdurchschnittlichen Umsatzanstieg 2010 (+37 Prozent) erneut gesteigert (+7,7 Prozent).

## Auf Wunsch erhalten Sie weitere Informationen

Statistisches Landesamt Rheinland-Pfalz  
Mainzer Straße 14-16, 56130 Bad Ems

Für Briefsendungen: 56128 Bad Ems

Telefon 02603 71-0  
Telefax 02603 71-3150  
E-Mail [poststelle@statistik.rlp.de](mailto:poststelle@statistik.rlp.de)  
Internet [www.statistik.rlp.de](http://www.statistik.rlp.de)

Auskunftsdienst:

Telefon 02603 71-4444  
Telefax 02603 71-194444  
E-Mail [info@statistik.rlp.de](mailto:info@statistik.rlp.de)

Fachreferat:

Telefon 02603 71-2710  
Telefax 02603 71-193111  
E-Mail [industriestatistik@statistik.rlp.de](mailto:industriestatistik@statistik.rlp.de)

Vertrieb der Veröffentlichungen:

Telefon 02603 71-2450  
Telefax 02603 71-194322  
E-Mail [vertrieb@statistik.rlp.de](mailto:vertrieb@statistik.rlp.de)

Pressestelle:

Telefon 02603 71-3240  
Telefax 02603 71-193240  
E-Mail [pressestelle@statistik.rlp.de](mailto:pressestelle@statistik.rlp.de)



Für Smartphone-Besitzer:  
Bildcode scannen.  
So gelangen Sie zum umfangreichen Datenangebot des Statistischen Landesamtes zum Thema Wirtschaft.

## Zeichenerklärung, Abkürzungen

- Zahl unbekannt oder geheim zu halten
- P vorläufig
- ... Zahl fällt später an
- WZ Wirtschaftszweigsystematik
- ( ) Aussagewert eingeschränkt, da Zahl statistisch unsicher

## Impressum

Herausgeber: Statistisches Landesamt Rheinland-Pfalz  
Erschienen im Juni 2012  
Foto: BASF SE

© Statistisches Landesamt Rheinland-Pfalz · Bad Ems · 2012  
Vervielfältigung und Verbreitung, auch auszugsweise,  
mit Quellenangabe gestattet.