



Herausgeber:

Statistisches Landesamt
Rheinland-Pfalz

Mainzer Straße 14-16
56130 Bad Ems

Telefon 02603 71-0

Telefax 02603 71-3150

E-Mail poststelle@statistik.rlp.de

Internet www.statistik.rlp.de

Kennziffer: E I - m 12/07

Februar 2008

Bestellnr.: E1023 200712

Verarbeitendes Gewerbe sowie Bergbau und Gewinnung von Steinen und Erden im Dezember 2007

Ergebnisse des Monatsberichts für Betriebe mit 50 und mehr Beschäftigten

Inhalt

	Seite
Vorbemerkungen	3
Definitionen	3
Systematiken	4
Tabellenteil	
1. Betriebe, Beschäftigte, Arbeitsstunden, Entgelte und Umsatz 2001 bis 2007	5
2. Betriebe, Beschäftigte, Arbeitsstunden, Entgelte und Umsatz im Dezember 2007 nach Wirtschaftszweigen	7
3. Exportquote im Dezember 2007 nach Wirtschaftszweigen	11
4. Betriebe, Beschäftigte, Arbeitsstunden, Entgelte und Umsatz im Dezember 2007 nach Industrie- und Handelskammerbezirken	11
Schaubilder	
Entwicklung ausgewählter Merkmale im verarbeitenden Gewerbe sowie im Bergbau und der Gewinnung von Steinen und Erden 2006 und 2007 nach Monaten	6

Zeichenerklärung

(nach DIN 55301)

0	weniger als die Hälfte von 1 in der letzten besetzten Stelle, jedoch mehr als nichts
-	nichts vorhanden (genau Null)
...	Angabe fällt später an
/	keine Angabe, da Zahlenwert nicht sicher genug
.	Zahlenwert unbekannt oder geheim zu halten
x	Tabellenfach gesperrt, weil Aussage nicht sinnvoll
p	vorläufige Zahl
r	berichtigte Zahl
s	geschätzte Zahl

Geringfügige Abweichungen in den Summen sind auf Runden der Zahlen zurückzuführen.
Abweichungen gegenüber früheren Veröffentlichungen erklären sich durch inzwischen vorgenommene Korrekturen.

Vorbemerkungen

Ziel der Statistik

Die monatlichen Erhebungen stellen kurzfristig Daten über die konjunkturelle Entwicklung des verarbeitenden Gewerbes sowie des Bergbaus und der Gewinnung von Steinen und Erden in wirtschaftssystematischer und regionaler Gliederung zur Verfügung. Die Ergebnisse der Statistik sind wichtiges Material für die Arbeiten der gesetzgebenden Körperschaften, der Bundes- und Landesregierungen, der Verbände, Kammern sowie sonstigen Institutionen und bilden eine unentbehrliche Grundlage für zahlreiche wirtschaftspolitische Entscheidungen.

Rechtsgrundlage

Rechtsgrundlage für die Erhebungen im verarbeitenden Gewerbe ist das Gesetz über die Statistik im Produzierenden Gewerbe (ProdGewStatG) in der Fassung der Bekanntmachung vom 21. März 2002 (BGBl. I S. 1181), zuletzt geändert durch Artikel 10 des Gesetzes vom 22. August 2006 (BGBl. I S. 1970) in Verbindung mit dem Gesetz über die Statistik für Bundeszwecke (Bundesstatistikgesetz - BStatG) vom 22. Januar 1987 (BGBl. I S. 462, 565), zuletzt geändert durch Artikel 2 des Gesetzes vom 9. Juni 2005 (BGBl. I S. 1534).

Berichtskreis

Der Berichtskreis umfasst die Einbetriebsunternehmen des verarbeitenden Gewerbes mit im Allgemeinen 50 und mehr tätigen Personen sowie alle produzierenden Betriebe – unabhängig von der Beschäftigtenzahl – von Mehrbetriebsunternehmen des produzierenden Gewerbes mit im Allgemeinen 50 und mehr tätigen Personen. Um den Bereich des verarbeitenden Gewerbes sowie des Bergbaus und die Gewinnung von Steinen und Erden in der Gliederung nach örtlichen Einheiten weitgehend abzudecken, werden zusätzlich alle Betriebe mit wirtschaftlichem Schwerpunkt im verarbeitenden Gewerbe mit im Allgemeinen 50 tätigen Personen und mehr von Mehrbetriebsunternehmen außerhalb des produzierenden Gewerbes in die Berichterstattung einbezogen.

Methodische Hinweise

Bei Betrieben werden die Merkmale "Beschäftigte" und "Umsatz" nach fachlichen Betriebsteilen erhoben und sowohl für Betriebe als auch für fachliche Betriebsteile aufbereitet. Die übrigen in der Veröffentlichung nachgewiesenen Merkmale werden nur für den gesamten Betrieb (einschließlich der sonstigen Betriebsteile) erhoben. Hinsichtlich der Darstellung der Ergebnisse für Betriebe wird bei Beschäftigten, Umsätzen und Auftragseingängen zwischen einem Nachweis nach hauptbeteiligten und beteiligten Wirtschaftszweigen unterschieden. Beim Nachweis nach hauptbeteiligten Wirtschaftszweigen werden alle Angaben eines kombinierten Betriebes (örtliche Einheit mit Betriebsteilen in mehreren Wirtschaftszweigen) unter dem Wirtschaftszweig nachgewiesen, bei dem - gemessen an der Zahl der Beschäftigten - der Schwerpunkt des Unternehmens liegt. Eine Ausnahme bildet das Verlagsgewerbe. Hier wird die Verteilung der Umsätze zugrunde gelegt.

Definitionen

Auslandsumsatz

Direkte Lieferungen und Leistungen an Empfänger, die im Ausland ansässig sind, sowie Lieferungen an Exporteure, die die bestellten Waren ohne Be- und Verarbeitung in das Ausland ausführen. Nach der ab 1968 geltenden gesetzlichen Regelung sind Auslandsumsätze von der Umsatzsteuer (Mehrwertsteuer) befreit.

Auslandsumsatz mit der Eurozone

Als Auslandsumsatz mit der Eurozone gilt der Umsatz mit Staaten der Eurozone, d.h., mit Belgien, Finnland, Frankreich, Griechenland, Irland, Italien, Luxemburg, den Niederlanden, Österreich, Portugal, Slowenien und Spanien.

Beschäftigte

Alle Personen, die am Ende des Monats in einem arbeitsrechtlichen Verhältnis zum Betrieb stehen, tätige Inhaber und Mitinhaber sowie unbezahlt mithelfende Familienangehörige, soweit sie mindestens 1/3 der üblichen Arbeitszeit im Betrieb tätig sind.

Betrieb

Örtlich getrennte Niederlassung von Unternehmen, einschließlich der Verwaltungs-, Reparatur-, Montage- und Hilfsbetriebe, die mit dem meldenden Betrieb örtlich verbunden sind oder in dessen Nähe liegen. Örtlich getrennte Hauptverwaltungen der Unternehmen werden im verarbeitenden Gewerbe sowie Bergbau und Gewinnung von Steinen und Erden ebenfalls als eigenständige Betriebe erfasst. Die Merkmalswerte sind für den gesamten Betrieb zu melden und schließen auch die nichtproduzierenden Teile ein.

Entgelte

Die Entgelte entsprechen der Bruttolohn- und -gehaltssumme. Dies ist die Bruttosumme ohne Arbeitgeberanteil zur Sozialversicherung, jedoch einschließlich Lohn- und Gehaltszuschläge (auch Gratifikationen, Erfindergelder sowie Provisionen, Tantiemen usw.), Vergütungen für gewerblich und kaufmännisch Auszubildende. Nicht erfasst werden allgemeine soziale Aufwendungen sowie Vergütungen, die als Spesenersatz anzusehen sind.

Exportquote

Anteil des Auslandsumsatzes am Gesamtumsatz.

Geleistete Arbeitsstunden

Sind die tatsächlich geleisteten Stunden (nicht die bezahlten) aller tätigen Personen (Lohn- und Gehaltsempfänger). Da bis zum Jahr 2002 die tatsächlich geleisteten Arbeiterstunden erhoben wurden, ist der Vorjahresvergleich nicht möglich.

Gesamtumsatz

Umsatz aus Eigenerzeugung, baugewerblicher Umsatz sowie Umsatz aus Handelsware und sonstigen nicht-industriellen Tätigkeiten (wie Erlöse aus Vermietung und Verpachtung, Provisionseinnahmen, Erlöse aus Transportleistungen für Dritte und aus dem Verkauf von eigenen landwirtschaftlichen Erzeugnissen). Als Umsatz gilt die Summe der Rechnungsendbeträge (ohne Umsatzsteuer) einschließlich etwa darin enthaltener Verbrauchsteuern sowie der Kosten für Fracht, Transportversicherung, Porto, Verpackung und Spesen, auch wenn diese gesondert in Rechnung gestellt werden. Außerordentliche und betriebsfremde Erträge aus dem Verkauf von Anlagegütern, aus der Verpachtung von Grundstücken, Zinsen, Dividenden u. dgl. sind nicht im Umsatz enthalten.

Systematiken

Die Darstellung der Ergebnisse erfolgt in der Gliederung der Klassifikation der **Wirtschaftszweige, Ausgabe 2003 (WZ 2003)**. Mit Beginn des Jahres 2003 trat diese neue Klassifikation in Kraft. Sie ist in allen Mitgliedsstaaten der Europäischen Union sowohl für die Erhebung als auch für die Darstellung der statistischen Daten bindend.

Veröffentlichungen

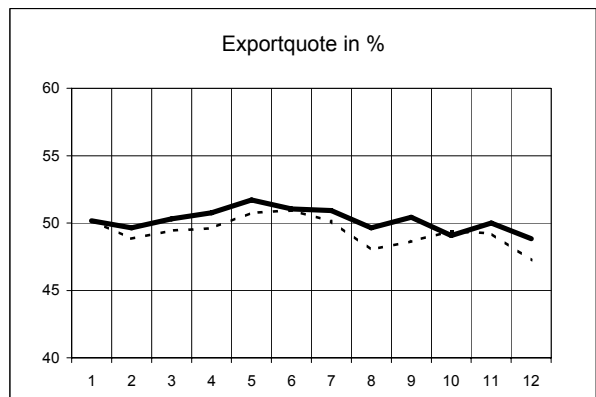
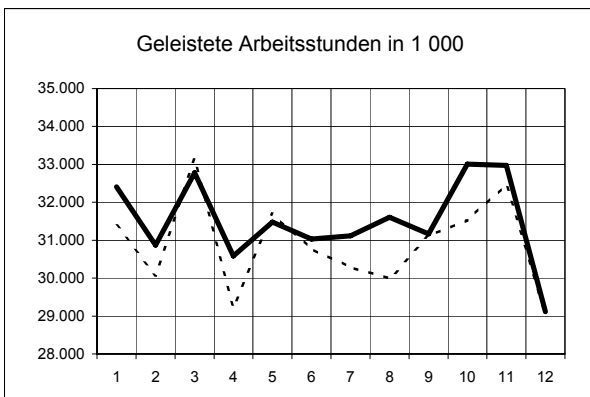
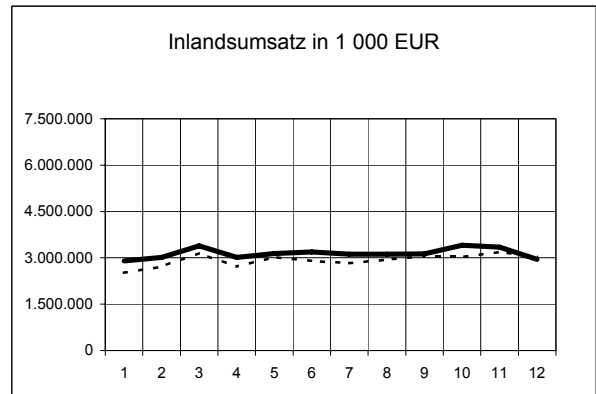
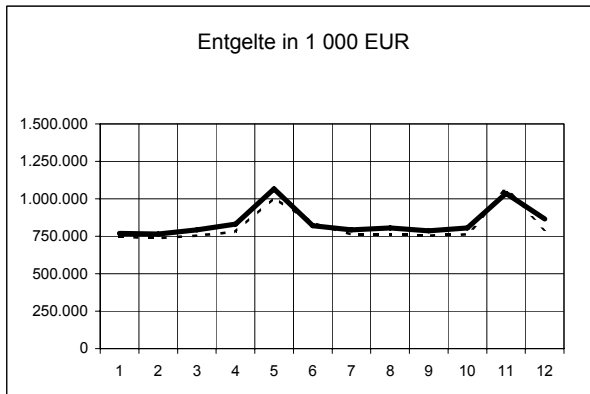
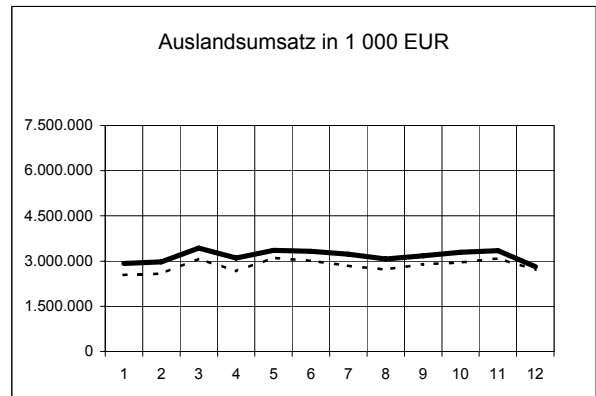
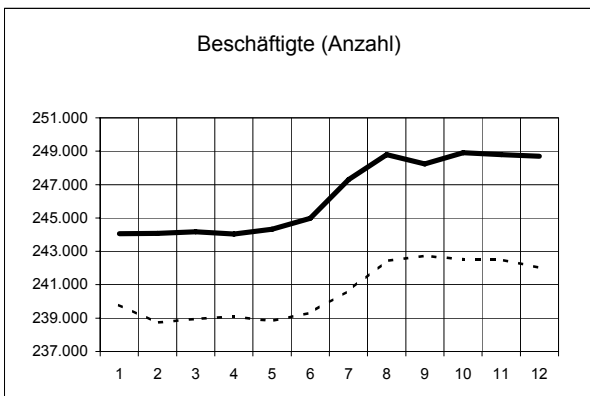
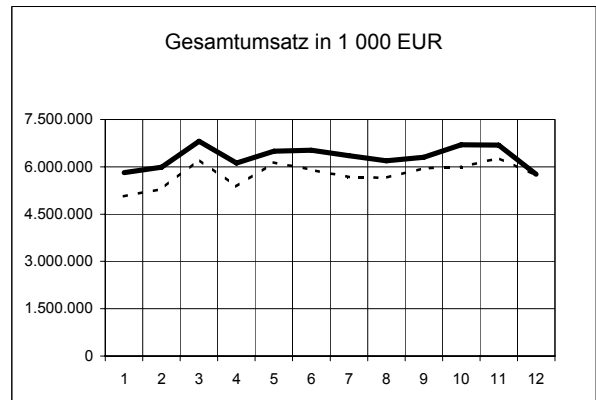
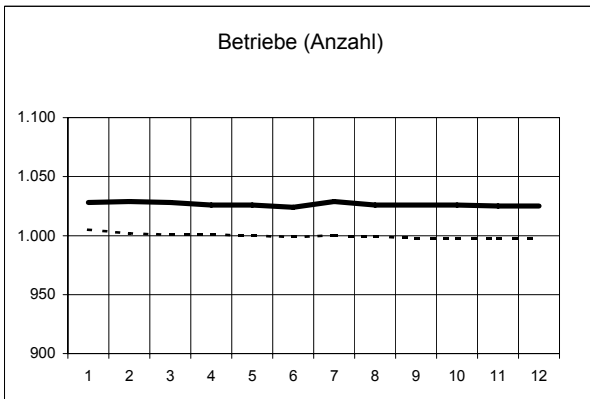
Ergebnisse für das Bundesgebiet über den Bereich verarbeitendes Gewerbe sowie Bergbau und Gewinnung von Steinen und Erden werden vom Statistischen Bundesamt in der Fachserie 4, Reihe 4 veröffentlicht.

1. Betriebe, Beschäftigte, Arbeitsstunden, Entgelte und Umsatz 2001 bis 2007

Jahr Monat	Betriebe	Beschäftigte	Geleistete		Umsatz ³⁾			Export- quote	
			Arbeits- stunden ²⁾	Entgelte	insgesamt	darunter Auslandsumsatz			
						insgesamt	mit der Eurozone		
Anzahl ¹⁾		1 000	1 000 EUR			%			
2001	1 101	267 982	263 178	9 850 741	57 586 722	25 439 037	25 439 037	44,2	
2002	1 072	262 666	253 721	9 747 371	57 885 230	26 447 609	26 447 609	45,7	
2003	1 050	254 821	384 509	9 740 733	58 530 149	27 454 481	14 978 995	46,9	
2004	1 043	250 656	380 872	9 716 441	61 746 812	29 475 614	15 473 487	47,7	
2005	1 027	245 017	373 857	9 713 001	65 195 493	31 755 726	15 971 759	48,7	
2006	998	242 731	370 749	9 763 262	69 288 015	34 209 988	17 680 027	49,4	
2004	Januar	1 045	251 116	31 770	776 819	4 442 974	2 115 689	1 179 011	47,6
	Februar	1 045	250 120	31 062	756 946	4 799 294	2 239 104	1 291 461	46,7
	März	1 041	249 964	34 678	769 399	5 662 268	2 679 321	1 474 218	47,3
	April	1 039	249 367	31 869	791 171	5 118 216	2 420 857	1 317 309	47,3
	Mai	1 042	249 080	30 645	887 287	4 988 427	2 398 910	1 333 209	48,1
	Juni	1 042	248 970	32 000	838 101	5 408 740	2 595 196	1 396 656	48,0
	Juli	1 042	249 280	31 842	771 452	5 122 137	2 463 148	1 237 742	48,1
	August	1 043	250 435	29 561	751 295	4 847 536	2 286 957	1 077 628	47,2
	September	1 043	250 656	32 206	757 246	5 403 844	2 564 463	1 324 914	47,5
	Oktober	1 043	249 280	31 958	773 136	5 243 881	2 524 820	1 277 795	48,1
	November	1 042	248 862	32 924	1 060 741	5 433 549	2 639 821	1 330 514	48,6
	Dezember	1 042	247 615	30 357	782 848	5 275 944	2 547 329	1 233 031	48,3
2005	Januar	1 035	246 951	31 514	751 153	4 863 116	2 417 968	1 302 393	49,7
	Februar	1 035	245 565	30 647	738 276	5 056 706	2 482 970	1 282 016	49,1
	März	1 031	244 815	31 440	755 774	5 579 147	2 732 967	1 399 425	49,0
	April	1 031	244 243	32 530	782 977	5 513 981	2 723 374	1 361 053	49,4
	Mai	1 033	244 009	30 121	969 531	5 524 536	2 701 344	1 319 419	48,9
	Juni	1 030	244 033	32 690	831 224	5 938 457	2 922 260	1 430 693	49,2
	Juli	1 030	244 336	31 268	755 629	5 273 723	2 535 668	1 306 313	48,1
	August	1 028	245 156	30 190	753 821	5 122 306	2 462 731	1 176 849	48,1
	September	1 027	245 017	31 430	751 254	5 733 839	2 869 121	1 402 035	50,0
	Oktober	1 026	243 732	30 617	776 949	5 321 358	2 536 674	1 280 705	47,7
	November	1 026	243 201	32 017	1 058 560	5 658 906	2 704 939	1 398 998	47,8
	Dezember	1 026	242 301	29 393	787 853	5 609 417	2 665 708	1 311 861	47,5
2006	Januar	1 005	239 773	31 381	745 370	5 061 525	2 540 037	1 327 885	50,2
	Februar	1 002	238 729	30 079	738 028	5 295 497	2 585 942	1 353 772	48,8
	März	1 001	238 953	33 140	754 883	6 234 711	3 082 096	1 576 887	49,4
	April	1 001	239 089	29 236	780 385	5 379 626	2 669 991	1 392 380	49,6
	Mai	1 000	238 816	31 695	1 009 210	6 139 668	3 115 815	1 580 378	50,7
	Juni	999	239 324	30 772	839 480	5 903 369	3 006 431	1 591 970	50,9
	Juli	1 000	240 636	30 291	760 634	5 669 712	2 842 738	1 464 885	50,1
	August	999	242 435	29 996	759 883	5 652 744	2 714 771	1 345 170	48,0
	September	998	242 731	31 110	753 598	5 954 273	2 896 086	1 546 783	48,6
	Oktober	998	242 520	31 533	762 440	5 983 638	2 955 419	1 581 903	49,4
	November	998	242 513	32 467	1 063 955	6 287 169	3 095 125	1 642 360	49,2
	Dezember	998	242 024	29 051	795 396	5 726 084	2 705 537	1 275 654	47,2
2007	Januar	1 028	244 055	32 411	768 879	5 812 308	2 916 392	1 538 824	50,2
	Februar	1 029	244 070	30 875	765 504	5 987 724	2 972 082	1 562 626	49,6
	März	1 028	244 166	32 781	793 167	6 813 038	3 427 464	1 753 338	50,3
	April	1 026	244 044	30 580	831 230	6 118 806	3 106 298	1 616 345	50,8
	Mai	1 026	244 333	31 483	1 066 536	6 491 187	3 357 038	1 680 076	51,7
	Juni	1 024	244 974	31 035	821 184	6 521 118	3 328 336	1 743 913	51,0
	Juli	1 029	247 297	31 116	793 414	6 349 531	3 233 218	1 607 648	50,9
	August	1 026	248 799	31 608	804 965	6 192 820	3 074 170	1 462 321	49,6
	September	1 026	248 245	31 168	787 187	6 302 001	3 178 560	1 656 003	50,4
	Oktober	1 026	248 912	33 007	806 586	6 700 930	3 288 737	1 654 808	49,1
	November	1 025	248 803	32 974	1 037 114	6 683 419	3 342 425	1 694 336	50,0
	Dezember	1 025	248 702	29 116	864 764	5 762 502	2 813 935	1 344 036	48,8

1) Monat = am Ende des Monats; Jahr = Ende September. - 2) Bis 2002 geleistete Arbeiterstunden, ab 2003 geleistete Arbeitsstunden aller Lohn- und Gehaltsempfänger. - 3) Ohne Umsatzsteuer.

Entwicklung ausgewählter Merkmale im verarbeitenden Gewerbe sowie im Bergbau und der Gewinnung von Steinen und Erden 2006 und 2007 nach Monaten



Legende: - - - - 2006 _____ 2007

2. Betriebe, Beschäftigte, Arbeitsstunden, Entgelte und Umsatz im Dezember 2007 nach Wirtschaftszweigen

Wirtschaftszweig	Dezember 2007	Veränderung in % Dezember 2007		Januar - Dezember			
		November 2007	Dezember 2006	2006	2007	Veränderung in %	
Betriebe (Anzahl) ¹⁾							
C+D	Verarbeitendes Gewerbe sowie Bergbau und Gewinnung von Steinen und Erden	1 025	0,0	2,7	1 000	1 027	2,7
A/EN	Vorleistungsgüterproduzenten und Energie	465	0,0	3,1	451	465	3,1
B	Investitionsgüterproduzenten	292	0,0	2,8	285	293	2,8
GG	Gebrauchsgüterproduzenten	37	0,0	2,8	37	38	2,7
VG	Verbrauchsgüterproduzenten	231	0,0	1,8	227	231	1,8
C	Bergbau und Gewinnung von Steinen und Erden	4	0,0	- 20,0	5	4	- 20,0
D	Verarbeitendes Gewerbe	1 021	0,0	2,8	995	1 023	2,8
DA	Ernährungsgewerbe und Tabakverarbeitung	127	0,0	3,3	123	128	4,1
DB	Textil- und Bekleidungsgewerbe	13	0,0	- 7,1	14	13	- 7,1
DC	Ledergewerbe	20	0,0	- 4,8	21	20	- 4,8
DD	Holzgewerbe (ohne Herstellung von Möbeln)	33	0,0	- 2,9	34	33	- 2,9
DE	Papier-, Verlags- und Druckgewerbe	94	0,0	4,4	90	94	4,4
DF	Kokerei, Mineralölverarbeitung, Herstellung und Verarbeitung von Spalt- und Brutstoffen	3	0,0	x	1	3	x
DG	Herstellung von chemischen Erzeugnissen	65	0,0	- 4,4	68	65	- 4,4
DH	Herstellung von Gummi- und Kunststoffwaren	94	0,0	5,6	89	94	5,6
DI	Glasgewerbe, Herstellung von Keramik, Verarbeitung von Steinen und Erden	83	0,0	1,2	82	83	1,2
DJ	Metallerzeugung und -bearbeitung, Herstellung von Metallerzeugnissen	156	0,0	4,0	151	156	3,3
DK	Maschinenbau	161	0,0	2,5	157	161	2,5
DL	Herstellung von Büromaschinen, Datenverarbeitungsgeräten und -einrichtungen; Elektrotechnik, Feinmechanik und Optik	88	0,0	10,0	80	88	10,0
DM	Fahrzeugbau	51	0,0	0,0	52	51	- 1,9
DN	Herstellung von Möbeln, Schmuck, Musikinstrumenten, Sportgeräten, Spielwaren und sonstigen Erzeugnissen; Recycling	33	0,0	0,0	33	34	3,0
Beschäftigte (Anzahl) ¹⁾							
C+D	Verarbeitendes Gewerbe sowie Bergbau und Gewinnung von Steinen und Erden	248 702	0,0	2,8	240 629	246 367	2,4
A/EN	Vorleistungsgüterproduzenten und Energie	122 847	- 0,2	1,2	120 551	122 621	1,7
B	Investitionsgüterproduzenten	72 743	0,9	6,5	67 847	70 727	4,2
GG	Gebrauchsgüterproduzenten	6 740	- 0,1	- 0,4	6 769	6 772	0,0
VG	Verbrauchsgüterproduzenten	46 372	- 1,1	1,7	45 461	46 246	1,7
C	Bergbau und Gewinnung von Steinen und Erden	294	- 0,7	- 12,8	331	291	- 12,1
D	Verarbeitendes Gewerbe	248 408	0,0	2,8	240 298	246 076	2,4
DA	Ernährungsgewerbe und Tabakverarbeitung	22 246	- 1,8	1,4	21 832	22 501	3,1
DB	Textil- und Bekleidungsgewerbe
DC	Ledergewerbe	2 673	- 1,6	- 0,7	2 758	2 668	- 3,3
DD	Holzgewerbe (ohne Herstellung von Möbeln)	5 186	- 0,8	- 4,3	5 304	5 274	- 0,6
DE	Papier-, Verlags- und Druckgewerbe	14 972	- 0,5	2,3	14 617	14 854	1,6
DF	Kokerei, Mineralölverarbeitung, Herstellung und Verarbeitung von Spalt- und Brutstoffen
DG	Herstellung von chemischen Erzeugnissen	53 208	0,1	- 0,2	53 302	52 856	- 0,8
DH	Herstellung von Gummi- und Kunststoffwaren	20 050	- 0,3	1,9	19 420	20 119	3,6
DI	Glasgewerbe, Herstellung von Keramik, Verarbeitung von Steinen und Erden	13 723	- 1,0	2,8	13 248	13 768	3,9
DJ	Metallerzeugung und -bearbeitung, Herstellung von Metallerzeugnissen	32 045	- 0,1	4,2	30 455	31 750	4,3
DK	Maschinenbau	31 909	- 0,2	6,5	29 443	31 106	5,6
DL	Herstellung von Büromaschinen, Datenverarbeitungsgeräten und -einrichtungen; Elektrotechnik, Feinmechanik und Optik	14 505	0,1	4,5	13 713	14 267	4,0
DM	Fahrzeugbau	30 068	2,5	6,2	28 409	29 062	2,3
DN	Herstellung von Möbeln, Schmuck, Musikinstrumenten, Sportgeräten, Spielwaren und sonstigen Erzeugnissen; Recycling	5 570	- 0,5	- 1,5	5 667	5 608	- 1,0

1) Monat = am Ende des Monats; Zeitraum = Monatsdurchschnitt

2. Betriebe, Beschäftigte, Arbeitsstunden, Entgelte und Umsatz im Dezember 2007 nach Wirtschaftszweigen

Wirtschaftszweig	Dezember 2007	Veränderung in % Dezember 2007		Januar - Dezember		
		November 2007	Dezember 2006	2006	2007	Veränderung in %

Geleistete Arbeitsstunden (1 000)

C+D	Verarbeitendes Gewerbe sowie Bergbau und Gewinnung von Steinen und Erden	29 116	- 11,7	0,2	370 749	378 153	2,0
A/EN	Vorleistungsgüterproduzenten und Energie	14 771	- 9,3	- 0,8	185 422	187 553	1,1
B	Investitionsgüterproduzenten	8 186	- 15,4	2,4	105 770	109 970	4,0
GG	Gebrauchsgüterproduzenten	708	- 22,4	- 5,6	10 369	10 432	0,6
VG	Verbrauchsgüterproduzenten	5 450	- 10,5	0,5	69 189	70 198	1,5
C	Bergbau und Gewinnung von Steinen und Erden	30	- 27,5	- 30,0	579	450	- 22,2
D	Verarbeitendes Gewerbe	29 086	- 11,7	0,3	370 170	377 702	2,0
DA	Ernährungsgewerbe und Tabakverarbeitung	2 693	- 8,7	- 1,4	33 726	34 478	2,2
DB	Textil- und Bekleidungsgewerbe
DC	Ledergewerbe	315	- 20,0	- 3,7	4 521	4 421	- 2,2
DD	Holzgewerbe (ohne Herstellung von Möbeln)	642	- 12,9	- 7,6	8 820	8 496	- 3,7
DE	Papier-, Verlags- und Druckgewerbe	1 648	- 10,0	0,3	20 995	21 330	1,6
DF	Kokerei, Mineralölverarbeitung, Herstellung und Verarbeitung von Spalt- und Brutstoffen
DG	Herstellung von chemischen Erzeugnissen	6 785	- 3,2	- 0,8	80 676	79 988	- 0,9
DH	Herstellung von Gummi- und Kunststoffwaren	2 360	- 13,0	0,7	30 602	31 644	3,4
DI	Glasgewerbe, Herstellung von Keramik, Verarbeitung von Steinen und Erden	1 654	- 15,2	- 1,3	22 162	22 759	2,7
DJ	Metallerzeugung und -bearbeitung, Herstellung von Metallerzeugnissen	3 465	- 15,3	2,3	44 634	46 459	4,1
DK	Maschinenbau	3 854	- 13,3	4,0	47 788	50 598	5,9
DL	Herstellung von Büromaschinen, Datenverarbeitungsgeräten und -einrichtungen; Elektrotechnik, Feinmechanik und Optik	1 781	- 12,9	3,8	21 893	23 088	5,5
DM	Fahrzeugbau	3 019	- 18,6	- 0,8	42 246	42 246	0,0
DN	Herstellung von Möbeln, Schmuck, Musikinstrumenten, Sportgeräten, Spielwaren und sonstigen Erzeugnissen; Recycling	604	- 20,5	- 7,1	8 625	8 605	- 0,2

Entgelte (1 000 EUR)

C+D	Verarbeitendes Gewerbe sowie Bergbau und Gewinnung von Steinen und Erden	864 764	- 16,6	8,7	9 763 262	10 140 529	3,9
A/EN	Vorleistungsgüterproduzenten und Energie	451 521	- 11,5	9,0	5 176 411	5 281 529	2,0
B	Investitionsgüterproduzenten	262 134	- 13,2	10,0	2 793 063	3 003 322	7,5
GG	Gebrauchsgüterproduzenten	20 771	- 15,4	12,9	225 635	236 196	4,7
VG	Verbrauchsgüterproduzenten	130 338	- 34,9	4,7	1 568 153	1 619 481	3,3
C	Bergbau und Gewinnung von Steinen und Erden	1 141	- 29,0	- 2,1	13 164	13 086	- 0,6
D	Verarbeitendes Gewerbe	863 623	- 16,6	8,7	9 750 098	10 127 443	3,9
DA	Ernährungsgewerbe und Tabakverarbeitung	56 027	- 35,1	5,2	649 703	683 275	5,2
DB	Textil- und Bekleidungsgewerbe	4 952	.	.	.	63 199	.
DC	Ledergewerbe	5 507	- 29,2	1,1	68 899	69 001	0,1
DD	Holzgewerbe (ohne Herstellung von Möbeln)	15 193	- 9,8	- 0,4	169 252	173 119	2,3
DE	Papier-, Verlags- und Druckgewerbe	43 034	- 15,5	0,5	499 461	508 513	1,8
DF	Kokerei, Mineralölverarbeitung, Herstellung und Verarbeitung von Spalt- und Brutstoffen	1 436	.	.	.	16 664	.
DG	Herstellung von chemischen Erzeugnissen	241 633	- 10,4	16,1	2 880 826	2 834 131	- 1,6
DH	Herstellung von Gummi- und Kunststoffwaren	60 073	- 23,7	6,1	668 925	704 375	5,3
DI	Glasgewerbe, Herstellung von Keramik, Verarbeitung von Steinen und Erden	48 150	- 18,0	4,3	540 007	571 737	5,9
DJ	Metallerzeugung und -bearbeitung, Herstellung von Metallerzeugnissen	98 605	- 20,3	- 0,7	1 115 080	1 194 916	7,2
DK	Maschinenbau	116 406	- 13,2	11,0	1 218 583	1 331 325	9,3
DL	Herstellung von Büromaschinen, Datenverarbeitungsgeräten und -einrichtungen; Elektrotechnik, Feinmechanik und Optik	47 011	- 13,7	14,8	478 781	523 190	9,3
DM	Fahrzeugbau	110 601	- 13,5	8,7	1 211 852	1 275 940	5,3
DN	Herstellung von Möbeln, Schmuck, Musikinstrumenten, Sportgeräten, Spielwaren und sonstigen Erzeugnissen; Recycling	14 995	- 15,2	5,0	175 710	178 057	1,3

2. Betriebe, Beschäftigte, Arbeitsstunden, Entgelte und Umsatz im Dezember 2007 nach Wirtschaftszweigen

Wirtschaftszweig	Dezember 2007	Veränderung in % Dezember 2007		Januar - Dezember		
		November 2007	Dezember 2006	2006	2007	Veränderung in %

Gesamtumsatz (1 000 EUR) ¹⁾

C+D	Verarbeitendes Gewerbe sowie Bergbau und Gewinnung von Steinen und Erden	5 762 502	- 13,8	0,6	69 288 015	75 735 385	9,3
A/EN	Vorleistungsgüterproduzenten und Energie	2 837 562	- 18,9	- 2,8	36 761 831	39 915 443	8,6
B	Investitionsgüterproduzenten	1 855 218	- 5,8	9,1	19 365 802	22 080 983	14,0
GG	Gebrauchsgüterproduzenten	91 990	- 25,2	- 16,3	1 330 576	1 295 033	- 2,7
VG	Verbrauchsgüterproduzenten	977 732	- 10,5	- 2,0	11 829 807	12 443 925	5,2
C	Bergbau und Gewinnung von Steinen und Erden	2 619	- 8,4	- 15,4	44 389	35 124	- 20,9
D	Verarbeitendes Gewerbe	5 759 883	- 13,8	0,6	69 243 627	75 700 260	9,3
DA	Ernährungsgewerbe und Tabakverarbeitung	584 120	- 0,5	4,3	6 075 165	6 610 639	8,8
DB	Textil- und Bekleidungsgewerbe
DC	Ledergewerbe
DD	Holzgewerbe (ohne Herstellung von Möbeln)	75 388	- 24,8	- 26,4	1 091 432	1 137 352	4,2
DE	Papier-, Verlags- und Druckgewerbe	248 520	- 20,9	- 4,2	3 273 268	3 523 058	7,6
DF	Kokerei, Mineralölverarbeitung, Herstellung und Verarbeitung von Spalt- und Brutstoffen
DG	Herstellung von chemischen Erzeugnissen	1 791 988	- 15,5	- 5,1	22 941 106	24 055 795	4,9
DH	Herstellung von Gummi- und Kunststoffwaren	305 481	- 25,9	2,6	4 243 942	4 697 003	10,7
DI	Glasgewerbe, Herstellung von Keramik, Verarbeitung von Steinen und Erden	160 108	- 26,7	- 8,8	2 302 469	2 500 109	8,6
DJ	Metallerzeugung und -bearbeitung, Herstellung von Metallerzeugnissen	539 250	- 22,0	- 3,5	7 313 170	8 029 617	9,8
DK	Maschinenbau	613 426	0,3	7,3	6 228 838	7 460 926	19,8
DL	Herstellung von Büromaschinen, Datenverarbeitungsgeräten und -einrichtungen; Elektrotechnik, Feinmechanik und Optik	239 282	- 8,5	4,4	2 532 780	2 845 795	12,4
DM	Fahrzeugbau	1 027 789	- 10,9	10,9	11 240 568	12 503 011	11,2
DN	Herstellung von Möbeln, Schmuck, Musikinstrumenten, Sportgeräten, Spielwaren und sonstigen Erzeugnissen; Recycling	104 976	- 13,6	4,7	1 094 196	1 222 048	11,7

Inlandsumsatz (1 000 EUR) ¹⁾

C+D	Verarbeitendes Gewerbe sowie Bergbau und Gewinnung von Steinen und Erden	2 948 567	- 11,7	- 2,4	35 078 027	37 696 730	7,5
A/EN	Vorleistungsgüterproduzenten und Energie	1 291 079	- 19,9	- 5,9	16 997 343	18 317 350	7,8
B	Investitionsgüterproduzenten	883 577	- 3,0	3,7	9 107 288	9 999 927	9,8
GG	Gebrauchsgüterproduzenten	58 323	- 19,6	- 31,0	916 456	836 003	- 8,8
VG	Verbrauchsgüterproduzenten	715 588	- 4,0	0,7	8 056 940	8 543 451	6,0
C	Bergbau und Gewinnung von Steinen und Erden	.	.	.	29 848	.	.
D	Verarbeitendes Gewerbe	.	.	.	35 048 179	.	.
DA	Ernährungsgewerbe und Tabakverarbeitung	499 297	3,4	4,1	5 108 750	5 530 477	8,3
DB	Textil- und Bekleidungsgewerbe
DC	Ledergewerbe
DD	Holzgewerbe (ohne Herstellung von Möbeln)	57 811	- 21,3	- 30,8	857 842	832 444	- 3,0
DE	Papier-, Verlags- und Druckgewerbe	185 495	- 18,5	- 6,3	2 384 850	2 553 863	7,1
DF	Kokerei, Mineralölverarbeitung, Herstellung und Verarbeitung von Spalt- und Brutstoffen
DG	Herstellung von chemischen Erzeugnissen	647 123	- 14,1	- 4,5	8 145 539	8 582 068	5,4
DH	Herstellung von Gummi- und Kunststoffwaren	156 423	- 25,9	- 1,5	2 201 567	2 383 126	8,2
DI	Glasgewerbe, Herstellung von Keramik, Verarbeitung von Steinen und Erden	96 201	- 29,4	- 16,4	1 472 549	1 530 774	4,0
DJ	Metallerzeugung und -bearbeitung, Herstellung von Metallerzeugnissen	305 289	- 21,5	- 8,4	4 096 696	4 441 701	8,4
DK	Maschinenbau	213 975	6,9	1,9	2 195 983	2 559 068	16,5
DL	Herstellung von Büromaschinen, Datenverarbeitungsgeräten und -einrichtungen; Elektrotechnik, Feinmechanik und Optik	159 037	- 13,4	- 11,1	1 811 116	1 981 718	9,4
DM	Fahrzeugbau	515 238	- 5,7	7,7	5 478 697	5 844 227	6,7
DN	Herstellung von Möbeln, Schmuck, Musikinstrumenten, Sportgeräten, Spielwaren und sonstigen Erzeugnissen; Recycling	65 564	- 14,9	- 6,5	722 484	748 696	3,6

1) Ohne Umsatzsteuer.

2. Betriebe, Beschäftigte, Arbeitsstunden, Entgelte und Umsatz im Dezember 2007 nach Wirtschaftszweigen

Wirtschaftszweig	Dezember 2007	Veränderung in % Dezember 2007		Januar - Dezember		
		November 2007	Dezember 2006	2006	2007	Veränderung in %

Auslandsumsatz insgesamt (1 000 EUR) ¹⁾

C+D	Verarbeitendes Gewerbe sowie Bergbau und Gewinnung von Steinen und Erden	2 813 935	- 15,8	4,0	34 209 988	38 038 654	11,2
A/EN	Vorleistungsgüterproduzenten und Energie	1 546 483	- 18,0	0,1	19 764 488	21 598 093	9,3
B	Investitionsgüterproduzenten	971 641	- 8,2	14,7	10 258 513	12 081 057	17,8
GG	Gebrauchsgüterproduzenten	33 667	- 33,2	32,6	414 121	459 030	10,8
VG	Verbrauchsgüterproduzenten	262 145	- 24,5	- 8,7	3 772 867	3 900 475	3,4
C	Bergbau und Gewinnung von Steinen und Erden	.	.	.	14 541	.	.
D	Verarbeitendes Gewerbe	.	.	.	34 195 447	.	.
DA	Ernährungsgewerbe und Tabakverarbeitung	84 823	- 18,5	5,6	966 415	1 080 163	11,8
DB	Textil- und Bekleidungsgewerbe	10 375	- 15,2	38,2	149 422	166 391	11,4
DC	Ledergewerbe	.	.	.	159 249	.	.
DD	Holzgewerbe (ohne Herstellung von Möbeln)	17 577	- 34,4	- 6,9	233 590	304 908	30,5
DE	Papier-, Verlags- und Druckgewerbe	63 025	- 27,1	2,4	888 418	969 195	9,1
DF	Kokerei, Mineralölverarbeitung, Herstellung und Verarbeitung von Spalt- und Brutstoffen	.	.	.	25 916	.	.
DG	Herstellung von chemischen Erzeugnissen	1 144 865	- 16,3	- 5,4	14 795 567	15 473 726	4,6
DH	Herstellung von Gummi- und Kunststoffwaren	149 058	- 25,9	7,4	2 042 375	2 313 877	13,3
DI	Glasgewerbe, Herstellung von Keramik, Verarbeitung von Steinen und Erden	63 908	- 22,3	5,6	829 920	969 335	16,8
DJ	Metallerzeugung und -bearbeitung, Herstellung von Metallerzeugnissen	233 961	- 22,7	3,8	3 216 474	3 587 916	11,5
DK	Maschinenbau	399 451	- 2,9	10,4	4 032 855	4 901 857	21,5
DL	Herstellung von Büromaschinen, Datenverarbeitungsgeräten und -einrichtungen; Elektrotechnik, Feinmechanik und Optik	80 245	2,9	59,4	721 664	864 077	19,7
DM	Fahrzeugbau	512 551	- 15,5	14,3	5 761 872	6 658 784	15,6
DN	Herstellung von Möbeln, Schmuck, Musikinstrumenten, Sportgeräten, Spielwaren und sonstigen Erzeugnissen; Recycling	39 413	- 11,4	30,8	371 712	473 353	27,3

Auslandsumsatz mit der Eurozone (1 000 EUR) ¹⁾

C+D	Verarbeitendes Gewerbe sowie Bergbau und Gewinnung von Steinen und Erden	1 344 036	- 20,7	5,4	17 680 027	19 314 274	9,2
A/EN	Vorleistungsgüterproduzenten und Energie	755 400	- 18,7	4,9	9 468 956	10 552 276	11,4
B	Investitionsgüterproduzenten	360 475	- 24,1	20,8	4 839 762	5 340 293	10,3
GG	Gebrauchsgüterproduzenten	20 526	- 32,5	19,9	277 588	280 396	1,0
VG	Verbrauchsgüterproduzenten	207 634	- 20,1	- 13,6	3 093 720	3 141 309	1,5
C	Bergbau und Gewinnung von Steinen und Erden
D	Verarbeitendes Gewerbe
DA	Ernährungsgewerbe und Tabakverarbeitung	68 074	- 16,4	9,1	735 879	843 693	14,7
DB	Textil- und Bekleidungsgewerbe	6 319	- 25,8	.	.	110 522	.
DC	Ledergewerbe	5 029	- 36,1	0,7	97 888	113 676	16,1
DD	Holzgewerbe (ohne Herstellung von Möbeln)	11 718	- 34,7	- 8,4	156 322	209 706	34,1
DE	Papier-, Verlags- und Druckgewerbe	44 774	- 30,7	2,0	624 294	707 466	13,3
DF	Kokerei, Mineralölverarbeitung, Herstellung und Verarbeitung von Spalt- und Brutstoffen	.	.	.	25 916	.	.
DG	Herstellung von chemischen Erzeugnissen
DH	Herstellung von Gummi- und Kunststoffwaren	94 557	- 23,0	16,4	1 264 916	1 413 161	11,7
DI	Glasgewerbe, Herstellung von Keramik, Verarbeitung von Steinen und Erden	32 067	- 30,0	- 12,0	482 336	511 642	6,1
DJ	Metallerzeugung und -bearbeitung, Herstellung von Metallerzeugnissen	121 396	- 22,6	15,9	1 639 182	1 894 916	15,6
DK	Maschinenbau	157 417	- 18,6	13,7	1 870 425	2 213 850	18,4
DL	Herstellung von Büromaschinen, Datenverarbeitungsgeräten und -einrichtungen; Elektrotechnik, Feinmechanik und Optik	34 827	- 20,4	14,2	449 856	501 858	11,6
DM	Fahrzeugbau	179 236	- 30,1	32,7	2 640 875	2 802 399	6,1
DN	Herstellung von Möbeln, Schmuck, Musikinstrumenten, Sportgeräten, Spielwaren und sonstigen Erzeugnissen; Recycling	26 701	- 17,3	13,1	289 560	363 914	25,7

1) Ohne Umsatzsteuer.

3. Exportquote im Dezember 2007 nach Wirtschaftszweigen

Wirtschaftszweig	Dezember 2007	Januar - Dezember	
		2006	2007

Exportquote (%)

C+D	Verarbeitendes Gewerbe sowie Bergbau und Gewinnung von Steinen und Erden	48,8	49,4	50,2
A/EN	Vorleistungsgüterproduzenten und Energie	54,5	53,8	54,1
B	Investitionsgüterproduzenten	52,4	53,0	54,7
GG	Gebrauchsgüterproduzenten	36,6	31,1	35,4
VG	Verbrauchsgüterproduzenten	26,8	31,9	31,3
C	Bergbau und Gewinnung von Steinen und Erden	.	32,8	.
D	Verarbeitendes Gewerbe	.	49,4	.
DA	Ernährungsgewerbe und Tabakverarbeitung	14,5	15,9	16,3
DB	Textil- und Bekleidungsgewerbe	.	.	.
DC	Ledergewerbe	.	.	.
DD	Holzgewerbe (ohne Herstellung von Möbeln)	23,3	21,4	26,8
DE	Papier-, Verlags- und Druckgewerbe	25,4	27,1	27,5
DF	Kokerei, Mineralölverarbeitung, Herstellung und Verarbeitung von Spalt- und Brutstoffen	.	.	.
DG	Herstellung von chemischen Erzeugnissen	63,9	64,5	64,3
DH	Herstellung von Gummi- und Kunststoffwaren	48,8	48,1	49,3
DI	Glasgewerbe, Herstellung von Keramik, Verarbeitung von Steinen und Erden	39,9	36,0	38,8
DJ	Metallerzeugung und -bearbeitung, Herstellung von Metallerzeugnissen	43,4	44,0	44,7
DK	Maschinenbau	65,1	64,7	65,7
DL	Herstellung von Büromaschinen, Datenverarbeitungsgeräten und -einrichtungen; Elektrotechnik, Feinmechanik und Optik	33,5	28,5	30,4
DM	Fahrzeugbau	49,9	51,3	53,3
DN	Herstellung von Möbeln, Schmuck, Musikinstrumenten, Sportgeräten, Spielwaren und sonstigen Erzeugnissen; Recycling	37,5	34,0	38,7

4. Betriebe, Beschäftigte, Arbeitsstunden, Entgelte und Umsatz im Dezember 2007 nach Industrie- und Handelskammerbezirken

Verwaltungsbezirk	Betriebe	Beschäftigte	Geleist. Arbeitsstunden	Entgelte	Umsatz ¹⁾			Exportquote
					insgesamt	je Beschäftigten	Auslands-umsatz	
					1 000 EUR	EUR	1 000 EUR	
	Anzahl		1 000		1 000 EUR	EUR	1 000 EUR	%
Rheinland-Pfalz	1 025	248 702	29 116	864 764	5 762 502	23 170	2 813 935	48,8
Kreisfreie Städte	240	95 463	11 903	403 349	2 584 755	27 076	1 451 748	56,2
Landkreise	785	153 239	17 213	461 415	3 177 747	20 737	1 362 187	42,9
Industrie- und Handelskammerbezirke								
Koblenz	482	86 975	10 016	257 361	1 472 226	16 927	649 072	44,1
Trier	155	28 815	3 406	83 487	599 949	20 821	180 860	30,1
Rheinhausen	92	25 361	2 977	94 285	597 694	23 567	229 324	38,4
Pfalz	296	107 551	12 717	429 630	3 092 634	28 755	1 754 679	56,7

1) Ohne Umsatzsteuer.