



Herausgeber:

Statistisches Landesamt  
Rheinland-Pfalz

Mainzer Straße 14-16  
56130 Bad Ems

Telefon 02603 71-0

Telefax 02603 71-3150

E-Mail [poststelle@statistik.rlp.de](mailto:poststelle@statistik.rlp.de)

Internet [www.statistik.rlp.de](http://www.statistik.rlp.de)

Kennziffer: E I - m 10/07

Dezember 2007

Bestellnr.: E1023 200710

## Verarbeitendes Gewerbe sowie Bergbau und Gewinnung von Steinen und Erden im Oktober 2007

Ergebnisse des Monatsberichts für Betriebe mit 50 und mehr Beschäftigten

539/07

## Inhalt

	Seite
<b>Vorbemerkungen</b> .....	3
<b>Definitionen</b> .....	3
<b>Systematiken</b> .....	4
<b>Tabellenteil</b>	
1. Betriebe, Beschäftigte, Arbeitsstunden, Entgelte und Umsatz 2001 bis 2007 .....	5
2. Betriebe, Beschäftigte, Arbeitsstunden, Entgelte und Umsatz im Oktober 2007 nach Wirtschaftszweigen .....	7
3. Exportquote im Oktober 2007 nach Wirtschaftszweigen .....	11
4. Betriebe, Beschäftigte, Arbeitsstunden, Entgelte und Umsatz im Oktober 2007 nach Industrie- und Handelskammerbezirken .....	11
<b>Schaubilder</b>	
Entwicklung ausgewählter Merkmale im verarbeitenden Gewerbe sowie im Bergbau und der Gewinnung von Steinen und Erden 2006 und 2007 nach Monaten .....	6

### Zeichenerklärung (nach DIN 55301)

0	weniger als die Hälfte von 1 in der letzten besetzten Stelle, jedoch mehr als nichts
-	nichts vorhanden (genau Null)
...	Angabe fällt später an
/	keine Angabe, da Zahlenwert nicht sicher genug
.	Zahlenwert unbekannt oder geheim zu halten
x	Tabellenfach gesperrt, weil Aussage nicht sinnvoll
p	vorläufige Zahl
r	berichtigte Zahl
s	geschätzte Zahl

Geringfügige Abweichungen in den Summen sind auf Runden der Zahlen zurückzuführen.  
Abweichungen gegenüber früheren Veröffentlichungen erklären sich durch inzwischen vorgenommene Korrekturen.

## Vorbemerkungen

### Ziel der Statistik

Die monatlichen Erhebungen stellen kurzfristig Daten über die konjunkturelle Entwicklung des verarbeitenden Gewerbes sowie des Bergbaus und der Gewinnung von Steinen und Erden in wirtschaftssystematischer und regionaler Gliederung zur Verfügung. Die Ergebnisse der Statistik sind wichtiges Material für die Arbeiten der gesetzgebenden Körperschaften, der Bundes- und Landesregierungen, der Verbände, Kammern sowie sonstigen Institutionen und bilden eine unentbehrliche Grundlage für zahlreiche wirtschaftspolitische Entscheidungen.

### Rechtsgrundlage

Rechtsgrundlage für die Erhebungen im verarbeitenden Gewerbe ist das Gesetz über die Statistik im Produzierenden Gewerbe (ProdGewStatG) in der Fassung der Bekanntmachung vom 21. März 2002 (BGBl. I S. 1181), zuletzt geändert durch Artikel 10 des Gesetzes vom 22. August 2006 (BGBl. I S. 1970) in Verbindung mit dem Gesetz über die Statistik für Bundeszwecke (Bundesstatistikgesetz - BStatG) vom 22. Januar 1987 (BGBl. I S. 462, 565), zuletzt geändert durch Artikel 2 des Gesetzes vom 9. Juni 2005 (BGBl. I S. 1534).

### Berichtskreis

Der Berichtskreis umfasst die Einbetriebsunternehmen des verarbeitenden Gewerbes mit im Allgemeinen 50 und mehr tätigen Personen sowie alle produzierenden Betriebe – unabhängig von der Beschäftigtenzahl – von Mehrbetriebsunternehmen des produzierenden Gewerbes mit im Allgemeinen 50 und mehr tätigen Personen. Um den Bereich des verarbeitenden Gewerbes sowie des Bergbaus und die Gewinnung von Steinen und Erden in der Gliederung nach örtlichen Einheiten weitgehend abzudecken, werden zusätzlich alle Betriebe mit wirtschaftlichem Schwerpunkt im verarbeitenden Gewerbe mit im Allgemeinen 50 tätigen Personen und mehr von Mehrbetriebsunternehmen außerhalb des produzierenden Gewerbes in die Berichterstattung einbezogen.

### Methodische Hinweise

Bei Betrieben werden die Merkmale "Beschäftigte" und "Umsatz" nach fachlichen Betriebsteilen erhoben und sowohl für Betriebe als auch für fachliche Betriebsteile aufbereitet. Die übrigen in der Veröffentlichung nachgewiesenen Merkmale werden nur für den gesamten Betrieb (einschließlich der sonstigen Betriebsteile) erhoben. Hinsichtlich der Darstellung der Ergebnisse für Betriebe wird bei Beschäftigten, Umsätzen und Auftragseingängen zwischen einem Nachweis nach hauptbeteiligten und beteiligten Wirtschaftszweigen unterschieden. Beim Nachweis nach hauptbeteiligten Wirtschaftszweigen werden alle Angaben eines kombinierten Betriebes (örtliche Einheit mit Betriebsteilen in mehreren Wirtschaftszweigen) unter dem Wirtschaftszweig nachgewiesen, bei dem - gemessen an der Zahl der Beschäftigten - der Schwerpunkt des Unternehmens liegt. Eine Ausnahme bildet das Verlagsgewerbe. Hier wird die Verteilung der Umsätze zugrunde gelegt.

## Definitionen

### Auslandsumsatz

Direkte Lieferungen und Leistungen an Empfänger, die im Ausland ansässig sind, sowie Lieferungen an Exporteure, die die bestellten Waren ohne Be- und Verarbeitung in das Ausland ausführen. Nach der ab 1968 geltenden gesetzlichen Regelung sind Auslandsumsätze von der Umsatzsteuer (Mehrwertsteuer) befreit.

### Auslandsumsatz mit der Eurozone

Als Auslandsumsatz mit der Eurozone gilt der Umsatz mit Staaten der Eurozone, d.h., mit Belgien, Finnland, Frankreich, Griechenland, Irland, Italien, Luxemburg, den Niederlanden, Österreich, Portugal, Slowenien und Spanien.

### Beschäftigte

Alle Personen, die am Ende des Monats in einem arbeitsrechtlichen Verhältnis zum Betrieb stehen, tätige Inhaber und Mitinhaber sowie unbezahlt mithelfende Familienangehörige, soweit sie mindestens 1/3 der üblichen Arbeitszeit im Betrieb tätig sind.

**Betrieb**

Örtlich getrennte Niederlassung von Unternehmen, einschließlich der Verwaltungs-, Reparatur-, Montage- und Hilfsbetriebe, die mit dem meldenden Betrieb örtlich verbunden sind oder in dessen Nähe liegen. Örtlich getrennte Hauptverwaltungen der Unternehmen werden im verarbeitenden Gewerbe sowie Bergbau und Gewinnung von Steinen und Erden ebenfalls als eigenständige Betriebe erfasst. Die Merkmalswerte sind für den gesamten Betrieb zu melden und schließen auch die nichtproduzierenden Teile ein.

**Entgelte**

Die Entgelte entsprechen der Bruttolohn- und -gehaltssumme. Dies ist die Bruttosumme ohne Arbeitgeberanteil zur Sozialversicherung, jedoch einschließlich Lohn- und Gehaltszuschläge (auch Gratifikationen, Erfindergelder sowie Provisionen, Tantiemen usw.), Vergütungen für gewerblich und kaufmännisch Auszubildende. Nicht erfasst werden allgemeine soziale Aufwendungen sowie Vergütungen, die als Spesenersatz anzusehen sind.

**Exportquote**

Anteil des Auslandsumsatzes am Gesamtumsatz.

**Geleistete Arbeitsstunden**

Sind die tatsächlich geleisteten Stunden (nicht die bezahlten) aller tätigen Personen (Lohn- und Gehaltsempfänger). Da bis zum Jahr 2002 die tatsächlich geleisteten Arbeiterstunden erhoben wurden, ist der Vorjahresvergleich nicht möglich.

**Gesamtumsatz**

Umsatz aus Eigenerzeugung, baugewerblicher Umsatz sowie Umsatz aus Handelsware und sonstigen nicht-industriellen Tätigkeiten (wie Erlöse aus Vermietung und Verpachtung, Provisionseinnahmen, Erlöse aus Transportleistungen für Dritte und aus dem Verkauf von eigenen landwirtschaftlichen Erzeugnissen). Als Umsatz gilt die Summe der Rechnungsendbeträge (ohne Umsatzsteuer) einschließlich etwa darin enthaltener Verbrauchsteuern sowie der Kosten für Fracht, Transportversicherung, Porto, Verpackung und Spesen, auch wenn diese gesondert in Rechnung gestellt werden. Außerordentliche und betriebsfremde Erträge aus dem Verkauf von Anlagegütern, aus der Verpachtung von Grundstücken, Zinsen, Dividenden u. dgl. sind nicht im Umsatz enthalten.

## Systematiken

Die Darstellung der Ergebnisse erfolgt in der Gliederung der Klassifikation der **Wirtschaftszweige, Ausgabe 2003 (WZ 2003)**. Mit Beginn des Jahres 2003 trat diese neue Klassifikation in Kraft. Sie ist in allen Mitgliedsstaaten der Europäischen Union sowohl für die Erhebung als auch für die Darstellung der statistischen Daten bindend.

## Veröffentlichungen

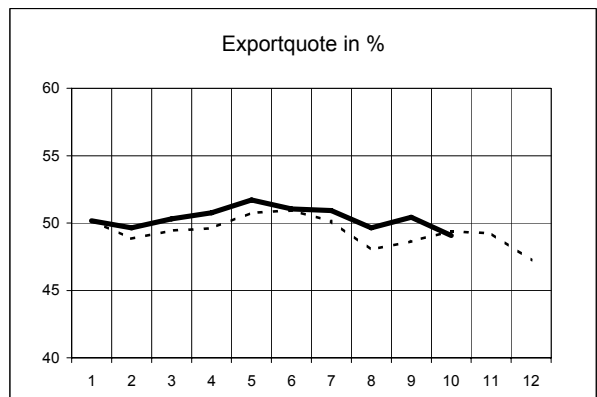
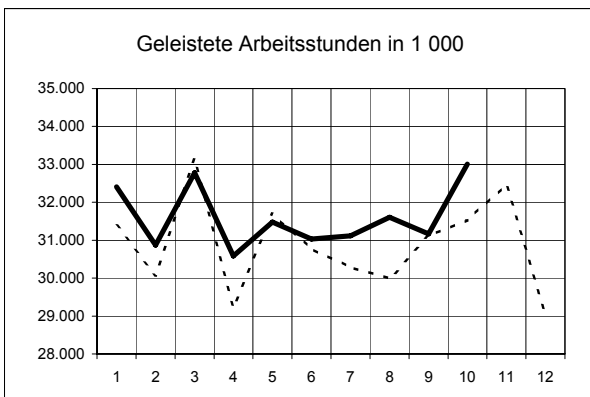
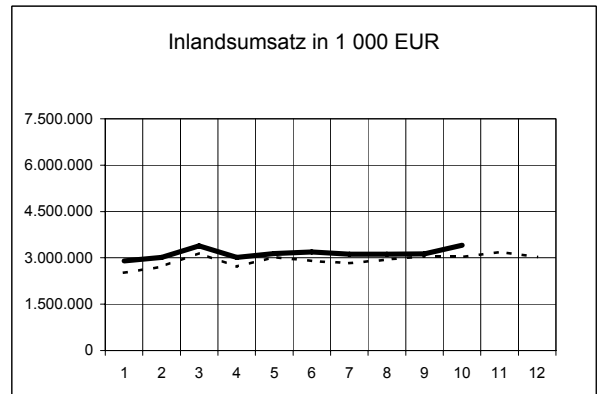
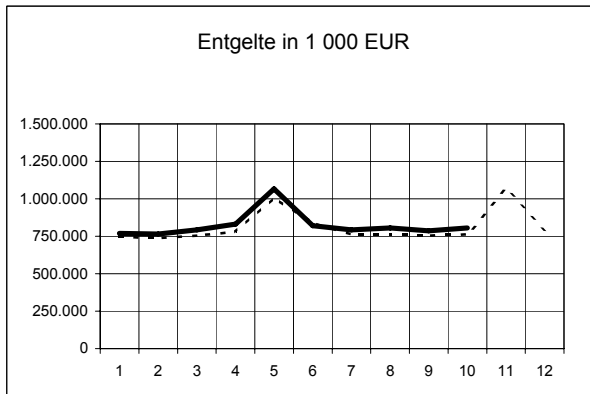
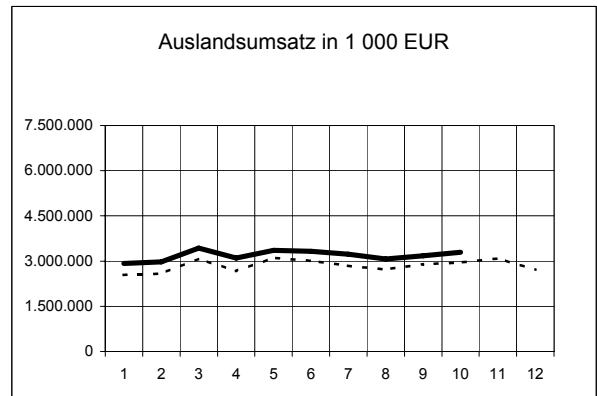
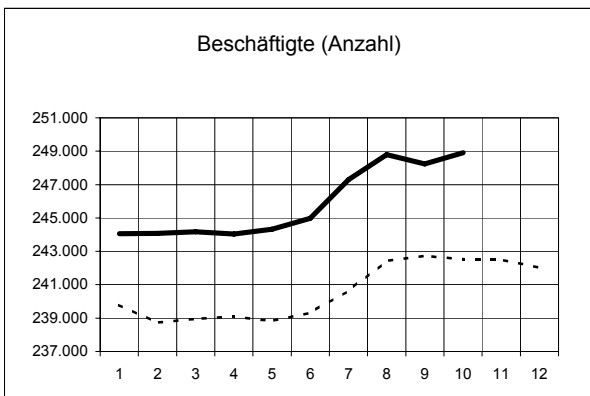
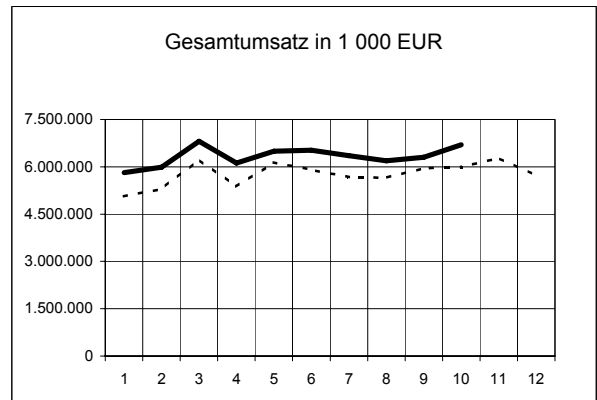
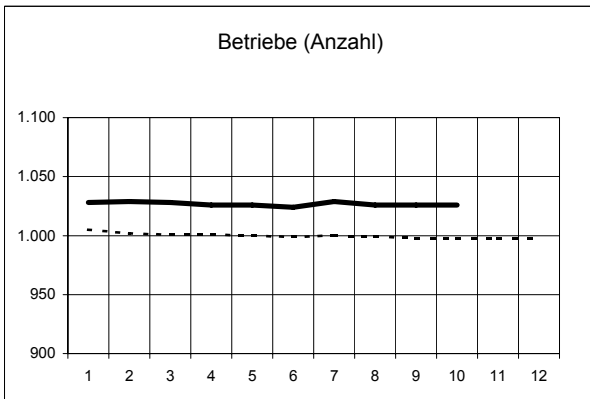
Ergebnisse für das Bundesgebiet über den Bereich verarbeitendes Gewerbe sowie Bergbau und Gewinnung von Steinen und Erden werden vom Statistischen Bundesamt in der Fachserie 4, Reihe 4 veröffentlicht.

# 1. Betriebe, Beschäftigte, Arbeitsstunden, Entgelte und Umsatz 2001 bis 2007

Jahr Monat	Betriebe	Beschäftigte	Geleistete		Umsatz <sup>3)</sup>			Export- quote	
			Arbeits- stunden <sup>2)</sup>	Entgelte	insgesamt	darunter Auslandsumsatz			
						insgesamt	mit der Eurozone		
Anzahl <sup>1)</sup>		1 000	1 000 EUR			%			
2001	1 101	267 982	263 178	9 850 741	57 586 722	25 439 037	25 439 037	44,2	
2002	1 072	262 666	253 721	9 747 371	57 885 230	26 447 609	26 447 609	45,7	
2003	1 050	254 821	384 509	9 740 733	58 530 149	27 454 481	14 978 995	46,9	
2004	1 043	250 656	380 872	9 716 441	61 746 812	29 475 614	15 473 487	47,7	
2005	1 027	245 017	373 857	9 713 001	65 195 493	31 755 726	15 971 759	48,7	
2006	998	242 731	370 749	9 763 262	69 288 015	34 209 988	17 680 027	49,4	
2004	Januar	1 045	251 116	31 770	776 819	4 442 974	2 115 689	1 179 011	47,6
	Februar	1 045	250 120	31 062	756 946	4 799 294	2 239 104	1 291 461	46,7
	März	1 041	249 964	34 678	769 399	5 662 268	2 679 321	1 474 218	47,3
	April	1 039	249 367	31 869	791 171	5 118 216	2 420 857	1 317 309	47,3
	Mai	1 042	249 080	30 645	887 287	4 988 427	2 398 910	1 333 209	48,1
	Juni	1 042	248 970	32 000	838 101	5 408 740	2 595 196	1 396 656	48,0
	Juli	1 042	249 280	31 842	771 452	5 122 137	2 463 148	1 237 742	48,1
	August	1 043	250 435	29 561	751 295	4 847 536	2 286 957	1 077 628	47,2
	September	1 043	250 656	32 206	757 246	5 403 844	2 564 463	1 324 914	47,5
	Oktober	1 043	249 280	31 958	773 136	5 243 881	2 524 820	1 277 795	48,1
	November	1 042	248 862	32 924	1 060 741	5 433 549	2 639 821	1 330 514	48,6
	Dezember	1 042	247 615	30 357	782 848	5 275 944	2 547 329	1 233 031	48,3
2005	Januar	1 035	246 951	31 514	751 153	4 863 116	2 417 968	1 302 393	49,7
	Februar	1 035	245 565	30 647	738 276	5 056 706	2 482 970	1 282 016	49,1
	März	1 031	244 815	31 440	755 774	5 579 147	2 732 967	1 399 425	49,0
	April	1 031	244 243	32 530	782 977	5 513 981	2 723 374	1 361 053	49,4
	Mai	1 033	244 009	30 121	969 531	5 524 536	2 701 344	1 319 419	48,9
	Juni	1 030	244 033	32 690	831 224	5 938 457	2 922 260	1 430 693	49,2
	Juli	1 030	244 336	31 268	755 629	5 273 723	2 535 668	1 306 313	48,1
	August	1 028	245 156	30 190	753 821	5 122 306	2 462 731	1 176 849	48,1
	September	1 027	245 017	31 430	751 254	5 733 839	2 869 121	1 402 035	50,0
	Oktober	1 026	243 732	30 617	776 949	5 321 358	2 536 674	1 280 705	47,7
	November	1 026	243 201	32 017	1 058 560	5 658 906	2 704 939	1 398 998	47,8
	Dezember	1 026	242 301	29 393	787 853	5 609 417	2 665 708	1 311 861	47,5
2006	Januar	1 005	239 773	31 381	745 370	5 061 525	2 540 037	1 327 885	50,2
	Februar	1 002	238 729	30 079	738 028	5 295 497	2 585 942	1 353 772	48,8
	März	1 001	238 953	33 140	754 883	6 234 711	3 082 096	1 576 887	49,4
	April	1 001	239 089	29 236	780 385	5 379 626	2 669 991	1 392 380	49,6
	Mai	1 000	238 816	31 695	1 009 210	6 139 668	3 115 815	1 580 378	50,7
	Juni	999	239 324	30 772	839 480	5 903 369	3 006 431	1 591 970	50,9
	Juli	1 000	240 636	30 291	760 634	5 669 712	2 842 738	1 464 885	50,1
	August	999	242 435	29 996	759 883	5 652 744	2 714 771	1 345 170	48,0
	September	998	242 731	31 110	753 598	5 954 273	2 896 086	1 546 783	48,6
	Oktober	998	242 520	31 533	762 440	5 983 638	2 955 419	1 581 903	49,4
	November	998	242 513	32 467	1 063 955	6 287 169	3 095 125	1 642 360	49,2
	Dezember	998	242 024	29 051	795 396	5 726 084	2 705 537	1 275 654	47,2
2007	Januar	1 028	244 055	32 411	768 879	5 812 308	2 916 392	1 538 824	50,2
	Februar	1 029	244 070	30 875	765 504	5 987 724	2 972 082	1 562 626	49,6
	März	1 028	244 166	32 781	793 167	6 813 038	3 427 464	1 753 338	50,3
	April	1 026	244 044	30 580	831 230	6 118 806	3 106 298	1 616 345	50,8
	Mai	1 026	244 333	31 483	1 066 536	6 491 187	3 357 038	1 680 076	51,7
	Juni	1 024	244 974	31 035	821 184	6 521 118	3 328 336	1 743 913	51,0
	Juli	1 029	247 297	31 116	793 414	6 349 531	3 233 218	1 607 648	50,9
	August	1 026	248 799	31 608	804 965	6 192 820	3 074 170	1 462 321	49,6
	September	1 026	248 245	31 168	787 187	6 302 001	3 178 560	1 656 003	50,4
	Oktober	1 026	248 912	33 007	806 586	6 700 930	3 288 737	1 654 808	49,1

1) Monat = am Ende des Monats; Jahr = Ende September. - 2) Bis 2002 geleistete Arbeiterstunden, ab 2003 geleistete Arbeitsstunden aller Lohn- und Gehaltsempfänger. - 3) Ohne Umsatzsteuer.

Entwicklung ausgewählter Merkmale im verarbeitenden Gewerbe sowie im Bergbau und der Gewinnung von Steinen und Erden 2006 und 2007 nach Monaten



Legende: - - - - 2006    ——— 2007

## 2. Betriebe, Beschäftigte, Arbeitsstunden, Entgelte und Umsatz im Oktober 2007 nach Wirtschaftszweigen

Wirtschaftszweig	Oktober 2007	Veränderung in % Oktober 2007		Januar - Oktober			
		September 2007	Oktober 2006	2006	2007	Veränderung in %	
<b>Betriebe (Anzahl) <sup>1)</sup></b>							
C+D	Verarbeitendes Gewerbe sowie Bergbau und Gewinnung von Steinen und Erden	1 026	0,0	2,8	1 000	1 027	2,7
A/EN	Vorleistungsgüterproduzenten und Energie	465	0,0	3,1	451	465	3,1
B	Investitionsgüterproduzenten	292	0,0	2,8	285	293	2,8
GG	Gebrauchsgüterproduzenten	37	0,0	2,8	37	38	2,7
VG	Verbrauchsgüterproduzenten	232	0,0	2,2	227	231	1,8
C	Bergbau und Gewinnung von Steinen und Erden	4	0,0	- 20,0	5	4	- 20,0
D	Verarbeitendes Gewerbe	1 022	0,0	2,9	995	1 023	2,8
DA	Ernährungsgewerbe und Tabakverarbeitung	128	0,0	4,1	123	128	4,1
DB	Textil- und Bekleidungsgewerbe	13	0,0	- 7,1	14	13	- 7,1
DC	Ledergewerbe	20	0,0	- 4,8	21	20	- 4,8
DD	Holzgewerbe (ohne Herstellung von Möbeln)	33	0,0	- 2,9	34	33	- 2,9
DE	Papier-, Verlags- und Druckgewerbe	94	0,0	4,4	90	94	4,4
DF	Kokerei, Mineralölverarbeitung, Herstellung und Verarbeitung von Spalt- und Brutstoffen	3	0,0	X	1	3	X
DG	Herstellung von chemischen Erzeugnissen	65	0,0	- 4,4	67	65	- 3,0
DH	Herstellung von Gummi- und Kunststoffwaren	94	0,0	5,6	89	94	5,6
DI	Glasgewerbe, Herstellung von Keramik, Verarbeitung von Steinen und Erden	83	0,0	1,2	82	83	1,2
DJ	Metallerzeugung und -bearbeitung, Herstellung von Metallerzeugnissen	156	0,0	4,0	151	157	4,0
DK	Maschinenbau	161	0,0	2,5	157	161	2,5
DL	Herstellung von Büromaschinen, Datenverarbeitungsgeräten und -einrichtungen; Elektrotechnik, Feinmechanik und Optik	88	0,0	10,0	80	88	10,0
DM	Fahrzeugbau	51	0,0	0,0	52	51	- 1,9
DN	Herstellung von Möbeln, Schmuck, Musikinstrumenten, Sportgeräten, Spielwaren und sonstigen Erzeugnissen; Recycling	33	0,0	0,0	33	34	3,0
<b>Beschäftigte (Anzahl) <sup>1)</sup></b>							
C+D	Verarbeitendes Gewerbe sowie Bergbau und Gewinnung von Steinen und Erden	248 912	0,3	2,6	240 301	245 890	2,3
A/EN	Vorleistungsgüterproduzenten und Energie	123 363	- 0,1	1,5	120 368	122 549	1,8
B	Investitionsgüterproduzenten	71 780	0,9	5,0	67 741	70 391	3,9
GG	Gebrauchsgüterproduzenten	6 801	0,6	0,0	6 764	6 778	0,2
VG	Verbrauchsgüterproduzenten	46 968	0,2	2,6	45 427	46 171	1,6
C	Bergbau und Gewinnung von Steinen und Erden	294	0,7	- 13,3	329	290	- 11,9
D	Verarbeitendes Gewerbe	248 618	0,3	2,7	239 972	245 600	2,3
DA	Ernährungsgewerbe und Tabakverarbeitung	22 809	- 0,2	3,0	21 796	22 511	3,3
DB	Textil- und Bekleidungsgewerbe	.	.	.	.	.	.
DC	Ledergewerbe	2 691	0,6	- 1,7	2 769	2 663	- 3,8
DD	Holzgewerbe (ohne Herstellung von Möbeln)	5 257	- 0,2	- 3,1	5 277	5 287	0,2
DE	Papier-, Verlags- und Druckgewerbe	15 097	0,9	3,1	14 615	14 824	1,4
DF	Kokerei, Mineralölverarbeitung, Herstellung und Verarbeitung von Spalt- und Brutstoffen	.	.	.	.	.	.
DG	Herstellung von chemischen Erzeugnissen	53 179	0,1	- 0,4	53 297	52 790	- 1,0
DH	Herstellung von Gummi- und Kunststoffwaren	20 238	0,2	3,1	19 374	20 127	3,9
DI	Glasgewerbe, Herstellung von Keramik, Verarbeitung von Steinen und Erden	13 905	- 0,4	4,0	13 224	13 764	4,1
DJ	Metallerzeugung und -bearbeitung, Herstellung von Metallerzeugnissen	32 019	- 0,5	3,8	30 379	31 687	4,3
DK	Maschinenbau	31 788	0,3	6,1	29 338	30 940	5,5
DL	Herstellung von Büromaschinen, Datenverarbeitungsgeräten und -einrichtungen; Elektrotechnik, Feinmechanik und Optik	14 428	0,2	3,9	13 680	14 220	3,9
DM	Fahrzeugbau	29 295	1,7	3,5	28 428	28 934	1,8
DN	Herstellung von Möbeln, Schmuck, Musikinstrumenten, Sportgeräten, Spielwaren und sonstigen Erzeugnissen; Recycling	5 647	1,3	- 0,9	5 663	5 613	- 0,9

1) Monat = am Ende des Monats; Zeitraum = Monatsdurchschnitt

## 2. Betriebe, Beschäftigte, Arbeitsstunden, Entgelte und Umsatz im Oktober 2007 nach Wirtschaftszweigen

Wirtschaftszweig	Oktober 2007	Veränderung in % Oktober 2007		Januar - Oktober		
		September 2007	Oktober 2006	2006	2007	Verände- rung in %

### Geleistete Arbeitsstunden (1 000)

C+D Verarbeitendes Gewerbe sowie Bergbau und Gewinnung von Steinen und Erden	33 007	5,9	4,7	309 231	316 063	2,2
A/EN Vorleistungsgüterproduzenten und Energie	16 210	5,8	3,4	154 283	156 488	1,4
B Investitionsgüterproduzenten	9 691	6,2	6,1	88 489	92 107	4,1
GG Gebrauchsgüterproduzenten	959	7,7	7,7	8 691	8 812	1,4
VG Verbrauchsgüterproduzenten	6 146	5,5	5,4	57 768	58 657	1,5
C Bergbau und Gewinnung von Steinen und Erden	41	3,8	- 21,2	484	380	- 21,6
D Verarbeitendes Gewerbe	32 966	5,9	4,7	308 747	315 683	2,2
DA Ernährungsgewerbe und Tabakverarbeitung	3 003	4,6	4,9	28 080	28 835	2,7
DB Textil- und Bekleidungsgewerbe	.	.	.	.	.	.
DC Ledergewerbe	381	2,5	2,8	3 792	3 712	- 2,1
DD Holzgewerbe (ohne Herstellung von Möbeln)	750	5,6	- 5,4	7 317	7 116	- 2,8
DE Papier-, Verlags- und Druckgewerbe	1 839	4,7	4,9	17 570	17 852	1,6
DF Kokerei, Mineralölverarbeitung, Herstellung und Verarbeitung von Spalt- und Brutstoffen	.	.	.	.	.	.
DG Herstellung von chemischen Erzeugnissen	6 874	6,9	2,8	66 741	66 198	- 0,8
DH Herstellung von Gummi- und Kunststoffwaren	2 773	5,3	6,3	25 599	26 570	3,8
DI Glasgewerbe, Herstellung von Keramik, Verarbeitung von Steinen und Erden	1 996	4,6	4,8	18 542	19 155	3,3
DJ Metallerzeugung und -bearbeitung, Herstellung von Metallerzeugnissen	4 045	5,7	6,2	37 347	38 904	4,2
DK Maschinenbau	4 395	5,4	7,4	39 840	42 302	6,2
DL Herstellung von Büromaschinen, Datenverarbeitungsgeräten und -einrichtungen; Elektrotechnik, Feinmechanik und Optik	2 033	7,0	8,5	18 234	19 263	5,6
DM Fahrzeugbau	3 777	7,0	2,5	35 561	35 520	- 0,1
DN Herstellung von Möbeln, Schmuck, Musikinstrumenten, Sportgeräten, Spielwaren und sonstigen Erzeugnissen; Recycling	790	8,9	6,0	7 200	7 242	0,6

### Entgelte (1 000 EUR)

C+D Verarbeitendes Gewerbe sowie Bergbau und Gewinnung von Steinen und Erden	806 586	2,5	5,8	7 903 911	8 238 650	4,2
A/EN Vorleistungsgüterproduzenten und Energie	410 031	1,9	4,4	4 195 476	4 319 677	3,0
B Investitionsgüterproduzenten	246 866	2,0	8,2	2 275 963	2 439 040	7,2
GG Gebrauchsgüterproduzenten	21 085	14,7	8,8	183 788	190 868	3,9
VG Verbrauchsgüterproduzenten	128 605	3,3	5,2	1 248 683	1 289 065	3,2
C Bergbau und Gewinnung von Steinen und Erden	1 043	- 2,3	- 8,0	10 727	10 337	- 3,6
D Verarbeitendes Gewerbe	805 542	2,5	5,8	7 893 184	8 228 313	4,2
DA Ernährungsgewerbe und Tabakverarbeitung	53 925	2,7	5,8	510 386	540 979	6,0
DB Textil- und Bekleidungsgewerbe	.	.	.	.	.	.
DC Ledergewerbe	5 809	4,8	1,4	55 914	55 716	- 0,4
DD Holzgewerbe (ohne Herstellung von Möbeln)	14 628	6,0	1,1	137 108	141 090	2,9
DE Papier-, Verlags- und Druckgewerbe	41 676	3,5	3,0	405 757	414 559	2,2
DF Kokerei, Mineralölverarbeitung, Herstellung und Verarbeitung von Spalt- und Brutstoffen	.	.	.	.	.	.
DG Herstellung von chemischen Erzeugnissen	205 438	- 1,2	2,1	2 334 229	2 322 789	- 0,5
DH Herstellung von Gummi- und Kunststoffwaren	56 573	6,2	5,9	538 820	565 603	5,0
DI Glasgewerbe, Herstellung von Keramik, Verarbeitung von Steinen und Erden	47 137	2,2	7,9	436 162	464 876	6,6
DJ Metallerzeugung und -bearbeitung, Herstellung von Metallerzeugnissen	99 648	4,6	7,4	902 960	972 662	7,7
DK Maschinenbau	112 821	6,3	11,1	993 236	1 080 826	8,8
DL Herstellung von Büromaschinen, Datenverarbeitungsgeräten und -einrichtungen; Elektrotechnik, Feinmechanik und Optik	43 003	2,0	10,9	385 044	421 698	9,5
DM Fahrzeugbau	101 852	- 1,5	4,6	990 612	1 037 463	4,7
DN Herstellung von Möbeln, Schmuck, Musikinstrumenten, Sportgeräten, Spielwaren und sonstigen Erzeugnissen; Recycling	15 903	16,7	3,6	144 303	145 388	0,8



## 2. Betriebe, Beschäftigte, Arbeitsstunden, Entgelte und Umsatz im Oktober 2007 nach Wirtschaftszweigen

Wirtschaftszweig	Oktober 2007	Veränderung in % Oktober 2007		Januar - Oktober			
		September 2007	Oktober 2006	2006	2007	Veränderung in %	
<b>Gesamtumsatz (1 000 EUR) <sup>1)</sup></b>							
C+D	Verarbeitendes Gewerbe sowie Bergbau und Gewinnung von Steinen und Erden	6 700 930	6,3	12,0	57 274 763	63 289 463	10,5
A/EN	Vorleistungsgüterproduzenten und Energie	3 496 463	9,4	9,6	30 450 722	33 579 196	10,3
B	Investitionsgüterproduzenten	2 000 000	7,7	21,5	15 979 162	18 256 630	14,3
GG	Gebrauchsgüterproduzenten	140 221	16,3	12,8	1 095 570	1 080 103	- 1,4
VG	Verbrauchsgüterproduzenten	1 064 247	- 5,7	4,0	9 749 309	10 373 534	6,4
C	Bergbau und Gewinnung von Steinen und Erden	3 261	11,4	- 17,2	37 298	29 647	- 20,5
D	Verarbeitendes Gewerbe	6 697 669	6,3	12,0	57 237 465	63 259 816	10,5
DA	Ernährungsgewerbe und Tabakverarbeitung	586 402	10,3	13,2	4 982 709	5 439 457	9,2
DB	Textil- und Bekleidungsgewerbe	40 754	- 17,3	.	.	372 419	.
DC	Ledergewerbe	40 000	- 7,9	.	.	408 237	.
DD	Holzgewerbe (ohne Herstellung von Möbeln)	106 926	- 0,4	2,7	879 833	961 753	9,3
DE	Papier-, Verlags- und Druckgewerbe	314 392	4,9	8,9	2 716 350	2 960 413	9,0
DF	Kokerei, Mineralölverarbeitung, Herstellung und Verarbeitung von Spalt- und Brutstoffen	17 476	9,5	.	.	176 079	.
DG	Herstellung von chemischen Erzeugnissen	2 009 508	4,0	3,4	18 899 953	20 143 004	6,6
DH	Herstellung von Gummi- und Kunststoffwaren	437 528	9,4	14,3	3 557 802	3 979 484	11,9
DI	Glasgewerbe, Herstellung von Keramik, Verarbeitung von Steinen und Erden	225 808	8,2	11,1	1 920 970	2 121 443	10,4
DJ	Metallerzeugung und -bearbeitung, Herstellung von Metallerzeugnissen	720 824	6,3	9,4	6 091 598	6 798 879	11,6
DK	Maschinenbau	619 136	0,7	21,4	5 104 143	6 235 834	22,2
DL	Herstellung von Büromaschinen, Datenverarbeitungsgeräten und -einrichtungen; Elektrotechnik, Feinmechanik und Optik	270 573	21,8	32,4	2 070 654	2 344 918	13,2
DM	Fahrzeugbau	1 182 965	9,8	20,9	9 347 793	10 322 338	10,4
DN	Herstellung von Möbeln, Schmuck, Musikinstrumenten, Sportgeräten, Spielwaren und sonstigen Erzeugnissen; Recycling	125 378	5,5	11,3	882 910	995 558	12,8
<b>Inlandsumsatz (1 000 EUR) <sup>1)</sup></b>							
C+D	Verarbeitendes Gewerbe sowie Bergbau und Gewinnung von Steinen und Erden	3 412 193	9,2	12,7	28 865 436	31 407 169	8,8
A/EN	Vorleistungsgüterproduzenten und Energie	1 610 062	9,0	8,2	14 051 167	15 414 643	9,7
B	Investitionsgüterproduzenten	958 648	12,2	25,7	7 441 599	8 205 115	10,3
GG	Gebrauchsgüterproduzenten	95 297	23,7	8,8	743 297	705 144	- 5,1
VG	Verbrauchsgüterproduzenten	748 186	4,7	8,4	6 629 373	7 082 267	6,8
C	Bergbau und Gewinnung von Steinen und Erden	.	.	.	24 749	.	.
D	Verarbeitendes Gewerbe	.	.	.	28 840 687	.	.
DA	Ernährungsgewerbe und Tabakverarbeitung	488 199	9,5	12,2	4 181 242	4 548 210	8,8
DB	Textil- und Bekleidungsgewerbe	26 442	- 3,0	.	.	228 639	.
DC	Ledergewerbe	25 273	3,7	.	.	245 591	.
DD	Holzgewerbe (ohne Herstellung von Möbeln)	78 006	1,8	- 2,2	684 715	701 214	2,4
DE	Papier-, Verlags- und Druckgewerbe	228 673	5,3	8,3	1 970 987	2 140 738	8,6
DF	Kokerei, Mineralölverarbeitung, Herstellung und Verarbeitung von Spalt- und Brutstoffen	.	.	.	.	.	.
DG	Herstellung von chemischen Erzeugnissen	707 994	6,3	3,9	6 723 489	7 181 584	6,8
DH	Herstellung von Gummi- und Kunststoffwaren	223 069	9,7	13,8	1 839 213	2 015 696	9,6
DI	Glasgewerbe, Herstellung von Keramik, Verarbeitung von Steinen und Erden	143 666	12,9	7,9	1 221 488	1 298 223	6,3
DJ	Metallerzeugung und -bearbeitung, Herstellung von Metallerzeugnissen	400 329	9,0	9,8	3 385 547	3 747 520	10,7
DK	Maschinenbau	219 340	- 3,0	20,1	1 797 417	2 144 864	19,3
DL	Herstellung von Büromaschinen, Datenverarbeitungsgeräten und -einrichtungen; Elektrotechnik, Feinmechanik und Optik	199 128	27,7	34,0	1 461 273	1 639 084	12,2
DM	Fahrzeugbau	576 917	14,5	24,1	4 505 752	4 782 397	6,1
DN	Herstellung von Möbeln, Schmuck, Musikinstrumenten, Sportgeräten, Spielwaren und sonstigen Erzeugnissen; Recycling	82 529	17,6	5,1	578 047	606 113	4,9

1) Ohne Umsatzsteuer.

## 2. Betriebe, Beschäftigte, Arbeitsstunden, Entgelte und Umsatz im Oktober 2007 nach Wirtschaftszweigen

Wirtschaftszweig	Oktober 2007	Veränderung in % Oktober 2007		Januar - Oktober		
		September 2007	Oktober 2006	2006	2007	Veränderung in %

### Auslandsumsatz insgesamt (1 000 EUR) <sup>1)</sup>

C+D	Verarbeitendes Gewerbe sowie Bergbau und Gewinnung von Steinen und Erden	3 288 737	3,5	11,3	28 409 327	31 882 295	12,2
A/EN	Vorleistungsgüterproduzenten und Energie	1 886 401	9,8	10,8	16 399 556	18 164 553	10,8
B	Investitionsgüterproduzenten	1 041 352	3,9	17,8	8 537 563	10 051 515	17,7
GG	Gebrauchsgüterproduzenten	44 924	3,1	22,3	352 272	374 959	6,4
VG	Verbrauchsgüterproduzenten	316 061	- 23,7	- 5,1	3 119 936	3 291 267	5,5
C	Bergbau und Gewinnung von Steinen und Erden	.	.	.	12 549	.	.
D	Verarbeitendes Gewerbe	.	.	.	28 396 778	.	.
DA	Ernährungsgewerbe und Tabakverarbeitung	98 203	14,1	18,3	801 467	891 247	11,2
DB	Textil- und Bekleidungsgewerbe	14 312	- 35,0	.	.	143 781	.
DC	Ledergewerbe	14 727	- 22,7	.	.	162 646	.
DD	Holzgewerbe (ohne Herstellung von Möbeln)	28 920	- 5,9	18,8	195 117	260 539	33,5
DE	Papier-, Verlags- und Druckgewerbe	85 719	4,1	10,7	745 363	819 675	10,0
DF	Kokerei, Mineralölverarbeitung, Herstellung und Verarbeitung von Spalt- und Brutstoffen	.	.	.	21 420	.	.
DG	Herstellung von chemischen Erzeugnissen	1 301 513	2,8	3,1	12 176 464	12 961 420	6,4
DH	Herstellung von Gummi- und Kunststoffwaren	214 459	9,0	14,8	1 718 589	1 963 788	14,3
DI	Glasgewerbe, Herstellung von Keramik, Verarbeitung von Steinen und Erden	82 142	0,8	17,4	699 482	823 220	17,7
DJ	Metallerzeugung und -bearbeitung, Herstellung von Metallerzeugnissen	320 495	3,2	9,0	2 706 052	3 051 358	12,8
DK	Maschinenbau	399 796	2,9	22,1	3 306 727	4 090 970	23,7
DL	Herstellung von Büromaschinen, Datenverarbeitungsgeräten und -einrichtungen; Elektrotechnik, Feinmechanik und Optik	71 445	8,1	27,9	609 382	705 834	15,8
DM	Fahrzeugbau	606 047	5,7	17,9	4 842 041	5 539 940	14,4
DN	Herstellung von Möbeln, Schmuck, Musikinstrumenten, Sportgeräten, Spielwaren und sonstigen Erzeugnissen; Recycling	42 849	- 12,0	25,8	304 864	389 445	27,7

### Auslandsumsatz mit der Eurozone (1 000 EUR) <sup>1)</sup>

C+D	Verarbeitendes Gewerbe sowie Bergbau und Gewinnung von Steinen und Erden	1 654 808	- 0,1	4,6	14 762 013	16 275 903	10,3
A/EN	Vorleistungsgüterproduzenten und Energie	919 491	11,2	11,3	7 861 071	8 867 830	12,8
B	Investitionsgüterproduzenten	462 964	0,9	0,7	4 119 029	4 504 779	9,4
GG	Gebrauchsgüterproduzenten	28 528	5,6	12,7	237 157	229 477	- 3,2
VG	Verbrauchsgüterproduzenten	243 825	- 28,9	- 9,9	2 544 756	2 673 817	5,1
C	Bergbau und Gewinnung von Steinen und Erden	.	.	.	.	.	.
D	Verarbeitendes Gewerbe	.	.	.	.	.	.
DA	Ernährungsgewerbe und Tabakverarbeitung	74 728	16,1	22,5	609 823	694 221	13,8
DB	Textil- und Bekleidungsgewerbe	9 668	- 35,2	.	.	95 691	.
DC	Ledergewerbe	9 264	- 13,8	.	.	100 783	.
DD	Holzgewerbe (ohne Herstellung von Möbeln)	18 977	0,0	40,8	129 611	180 053	38,9
DE	Papier-, Verlags- und Druckgewerbe	62 807	1,3	16,2	519 972	598 054	15,0
DF	Kokerei, Mineralölverarbeitung, Herstellung und Verarbeitung von Spalt- und Brutstoffen	.	.	.	21 420	.	.
DG	Herstellung von chemischen Erzeugnissen	.	.	.	.	.	.
DH	Herstellung von Gummi- und Kunststoffwaren	130 885	11,1	16,1	1 069 164	1 195 777	11,8
DI	Glasgewerbe, Herstellung von Keramik, Verarbeitung von Steinen und Erden	41 583	- 6,7	3,9	402 461	433 789	7,8
DJ	Metallerzeugung und -bearbeitung, Herstellung von Metallerzeugnissen	168 316	1,4	10,4	1 387 368	1 616 695	16,5
DK	Maschinenbau	174 701	- 2,0	0,6	1 552 598	1 863 112	20,0
DL	Herstellung von Büromaschinen, Datenverarbeitungsgeräten und -einrichtungen; Elektrotechnik, Feinmechanik und Optik	42 326	11,9	25,8	380 928	423 276	11,1
DM	Fahrzeugbau	267 571	5,8	4,6	2 289 663	2 366 626	3,4
DN	Herstellung von Möbeln, Schmuck, Musikinstrumenten, Sportgeräten, Spielwaren und sonstigen Erzeugnissen; Recycling	29 870	- 20,1	15,0	238 540	304 910	27,8

1) Ohne Umsatzsteuer.

### 3. Exportquote im Oktober 2007 nach Wirtschaftszweigen

Wirtschaftszweig	Oktober 2007	Januar - Oktober	
		2006	2007

#### Exportquote (%)

C+D	Verarbeitendes Gewerbe sowie Bergbau und Gewinnung von Steinen und Erden	49,1	49,6	50,4
A/EN	Vorleistungsgüterproduzenten und Energie	54,0	53,9	54,1
B	Investitionsgüterproduzenten	52,1	53,4	55,1
GG	Gebrauchsgüterproduzenten	32,0	32,2	34,7
VG	Verbrauchsgüterproduzenten	29,7	32,0	31,7
C	Bergbau und Gewinnung von Steinen und Erden	.	33,6	.
D	Verarbeitendes Gewerbe	.	49,6	.
DA	Ernährungsgewerbe und Tabakverarbeitung	16,7	16,1	16,4
DB	Textil- und Bekleidungsgewerbe	35,1	.	38,6
DC	Ledergewerbe	36,8	.	39,8
DD	Holzwirtschaft (ohne Herstellung von Möbeln)	27,0	22,2	27,1
DE	Papier-, Verlags- und Druckgewerbe	27,3	27,4	27,7
DF	Kokerei, Mineralölverarbeitung, Herstellung und Verarbeitung von Spalt- und Brutstoffen	.	.	.
DG	Herstellung von chemischen Erzeugnissen	64,8	64,4	64,3
DH	Herstellung von Gummi- und Kunststoffwaren	49,0	48,3	49,3
DI	Glasgewerbe, Herstellung von Keramik, Verarbeitung von Steinen und Erden	36,4	36,4	38,8
DJ	Metallerzeugung und -bearbeitung, Herstellung von Metallerzeugnissen	44,5	44,4	44,9
DK	Maschinenbau	64,6	64,8	65,6
DL	Herstellung von Büromaschinen, Datenverarbeitungsgeräten und -einrichtungen; Elektrotechnik, Feinmechanik und Optik	26,4	29,4	30,1
DM	Fahrzeugbau	51,2	51,8	53,7
DN	Herstellung von Möbeln, Schmuck, Musikinstrumenten, Sportgeräten, Spielwaren und sonstigen Erzeugnissen; Recycling	34,2	34,5	39,1

### 4. Betriebe, Beschäftigte, Arbeitsstunden, Entgelte und Umsatz im Oktober 2007 nach Industrie- und Handelskammerbezirken

Verwaltungsbezirk	Betriebe	Beschäftigte	Geleist. Arbeitsstunden	Entgelte	Umsatz <sup>1)</sup>			Exportquote
					insgesamt	je Beschäftigten	Auslands-umsatz	
Rheinland-Pfalz	1 026	248 912	33 007	806 586	6 700 930	26 921	3 288 737	49,1
Kreisfreie Städte	240	95 412	12 550	350 547	2 879 967	30 185	1 618 218	56,2
Landkreise	786	153 500	20 456	456 039	3 820 963	24 892	1 670 520	43,7
Industrie- und Handelskammerbezirke								
Koblenz	483	87 529	11 583	253 782	1 822 939	20 827	773 392	42,4
Trier	155	28 901	4 027	81 380	722 040	24 983	231 880	32,1
Rheinhausen	92	25 660	3 501	91 438	657 995	25 643	262 968	40,0
Pfalz	296	106 822	13 896	379 985	3 497 956	32 746	2 020 498	57,8

1) Ohne Umsatzsteuer.