



2011

# STATISTISCHE BERICHTE



## Gasabsatz und Erlöse 2009

Ergebnisse der Jahreserhebung  
bei Gasversorgungsunternehmen



# Vorbemerkungen

## Berichtskreis

Die Erhebung wird jährlich bei den Unternehmen der Gasversorgung durchgeführt.

## Rechtsgrundlagen

Gesetz über Energiestatistik (EnStatG) vom 26. Juli 2002 (BGBl. I S. 2867), zuletzt geändert durch Artikel 5 des Gesetzes vom 17. März 2009 (BGBl. I S. 550), in Verbindung mit dem Bundesstatistikgesetz (BStatG) vom 22. Januar 1987 (BGBl. I S. 462, 565), zuletzt geändert durch Artikel 3 des Gesetzes vom 7. September 2007 (BGBl. I S. 2246). Erhoben werden die Tatbestände zu § 4 Abs. 2 EnStatG.

## Zeichenerklärungen und Abkürzungen

0	Zahl ungleich null, Betrag jedoch kleiner als die Hälfte von 1 in der letzten ausgewiesenen Stelle
-	nichts vorhanden (genau Null)
.	Zahlenwert unbekannt oder geheim zu halten
x	Tabellenfach gesperrt, weil Aussage nicht sinnvoll
p	vorläufig
kWh	Kilowattstunde

Einzelwerte in Tabellen werden im Allgemeinen ohne Rücksicht auf die Endsumme gerundet.

# Erläuterungen

## Durchschnittserlöse

Der Durchschnittserlös ist eine rechnerische Größe und wird aus den Erlösen insgesamt (ohne Umsatzsteuer) und der Absatzmenge berechnet. Er gibt weder die absolute Höhe noch die Veränderungsraten der Verbraucherpreise wieder, die aus Arbeits-, Mess- und Grundpreisen bei gleichem Jahresverbrauch ermittelt werden.

## Elektrizitätsversorgung

Abgabe zur Stromerzeugung einschließlich Kraft-Wärme-Kopplung (KWK). Kraft-Wärme-Kopplung ist die gleichzeitige Umwandlung von eingesetzter Energie in elektrische Energie und Nutzwärme in einer ortsfesten technischen Anlage.

## Endabnehmer

Endabnehmer sind natürliche oder juristische Personen, die Gas nur für eigene Zwecke einsetzen und keine Dritten mit Gas beliefern.

## Erlöse

Die Erlöse beinhalten die Netznutzungsentgelte und die Erdgassteuer. Nicht einbezogen ist die Mehrwertsteuer.

## Gasabsatz

Ausgewiesen ist der Gasabsatz an inländische Endabnehmer. Durchleitungsmengen sind ebenso wie die Abgabe an Wiederverkäufer in den Angaben nicht enthalten. Einbezogen ist jedoch die unternehmensinterne Abgabe an die Betriebszweige Elektrizitäts- und Wärmeversorgung. Die Umrechnungen in kWh erfolgte auf der Grundlage des Brennwertes (oberer Heizwert, Hs). Einbezogen ist sowohl die Abgabe von Naturgas (Erdgas, Bioerdgas, Grubengas und Klärgas) als auch von hergestellten Gasen (Raffineriegas und Normgas, Flüssiggas, Kokereigas und übriges Gas auf Öl- und Kohlebasis).

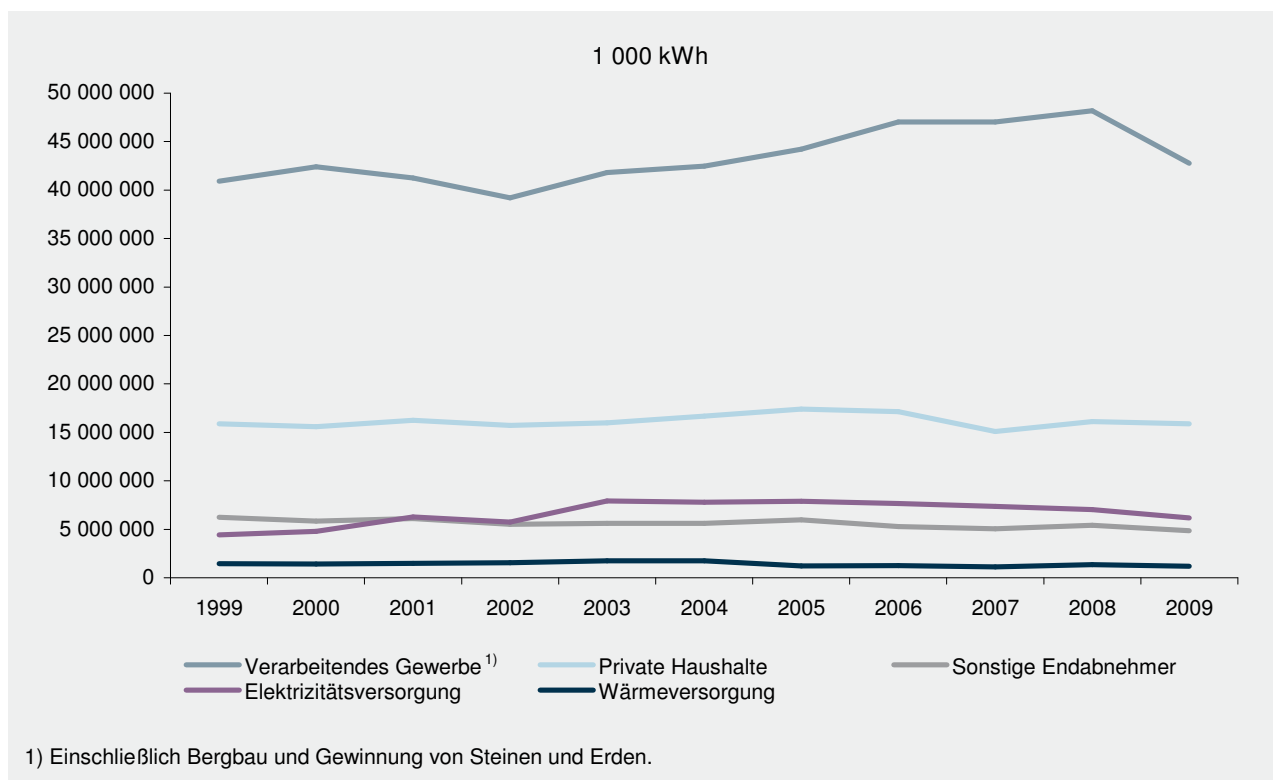
## Wärmeversorgung

Abgabe zur Wärmeversorgung an reine Heizwerke. Ein Heizwerk ist eine Anlage, in der eingesetzte Energie ausschließlich in Wärme zur Abgabe an Dritte (ohne gleichzeitige Erzeugung von Strom) umgewandelt wird.

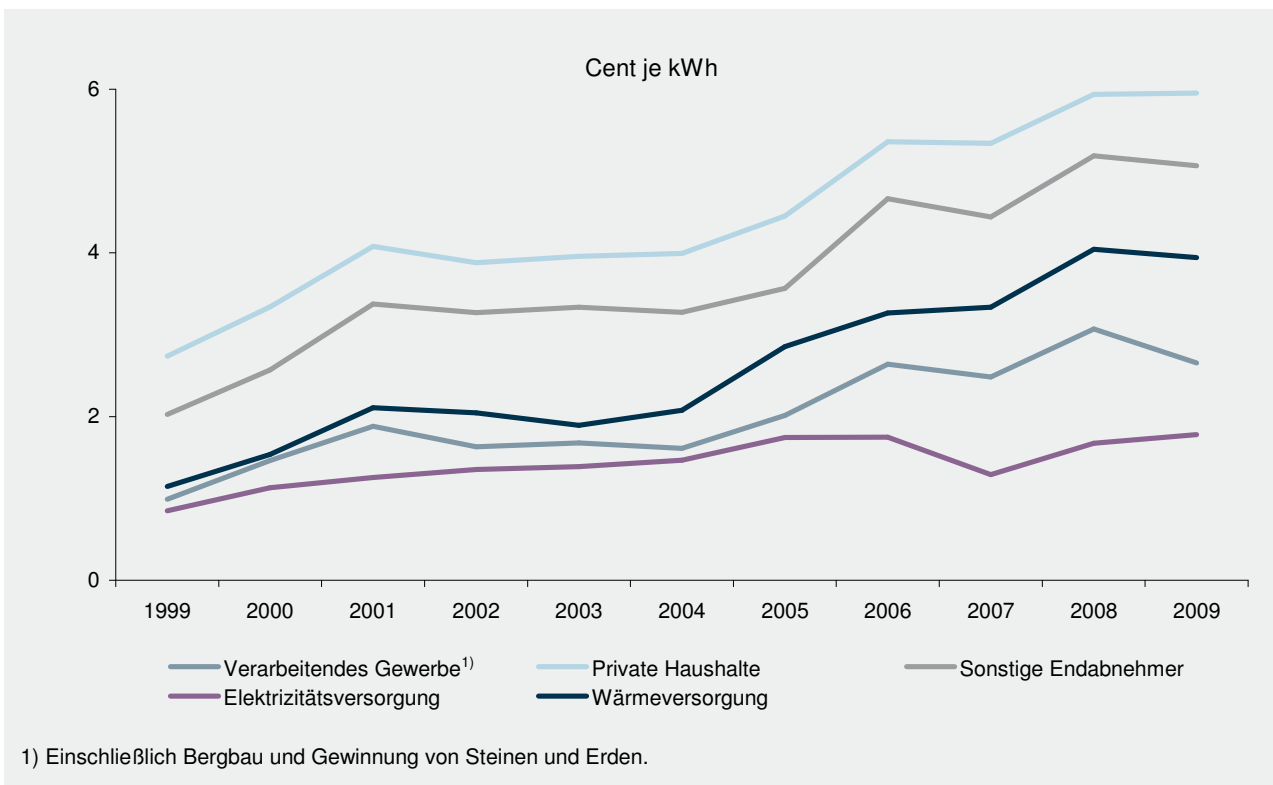
Jahr	Einheit	Insgesamt	Verarbeitendes Gewerbe <sup>1)</sup>	Elektrizitätsversorgung	Wärmeversorgung	Private Haushalte	Sonstige Endabnehmer
<b>Gasabsatz</b>							
1999	1 000 kWh	68 954 312	40 909 885	4 437 752	1 461 769	15 889 412	6 255 494
2000	1 000 kWh	70 056 774	42 407 896	4 776 310	1 427 043	15 589 355	5 856 170
2001	1 000 kWh	71 371 739	41 249 556	6 283 847	1 491 585	16 248 587	6 098 164
2002	1 000 kWh	67 720 966	39 213 031	5 733 226	1 564 831	15 706 563	5 503 315
2003	1 000 kWh	73 077 123	41 803 160	7 931 907	1 738 578	15 997 968	5 605 510
2004	1 000 kWh	74 320 254	42 463 417	7 805 536	1 758 871	16 690 260	5 602 170
2005	1 000 kWh	76 735 251	44 221 654	7 887 287	1 231 045	17 417 621	5 977 644
2006	1 000 kWh	78 356 551	47 034 506	7 676 055	1 241 105	17 125 277	5 279 608
2007	1 000 kWh	75 681 549	47 036 457	7 377 298	1 131 723	15 077 601	5 058 470
2008	1 000 kWh	78 117 225	48 196 491	7 043 468	1 367 438	16 107 972	5 401 856
2009	1 000 kWh	70 848 789	42 768 836	6 176 457	1 191 348	15 870 272	4 841 876
Veränderung 2009 zu 2008	%	-9,3	-11,3	-12,3	-12,9	-1,5	-10,4
<b>Erlöse</b>							
1999	EUR 1 000	1 020 916	404 392	37 600	16 727	435 337	126 860
2000	EUR 1 000	1 367 230	620 128	53 948	21 909	520 814	150 431
2001	EUR 1 000	1 755 981	776 621	78 974	31 429	663 056	205 901
2002	EUR 1 000	1 539 047	640 259	77 623	32 023	609 183	179 959
2003	EUR 1 000	1 665 088	701 741	110 015	32 936	633 448	186 948
2004	EUR 1 000	1 685 444	684 815	114 563	36 504	666 248	183 314
2005	EUR 1 000	2 052 607	891 284	137 451	35 139	775 501	213 232
2006	EUR 1 000	2 580 511	1 241 787	134 244	40 545	917 864	246 071
2007	EUR 1 000	2 331 532	1 168 995	95 226	37 770	804 912	224 629
2008	EUR 1 000	2 889 461	1 479 561	117 874	55 291	956 603	280 132
2009	EUR 1 000	2 483 421	1 136 501	109 807	46 993	944 866	245 254
Veränderung 2009 zu 2008	%	-14,1	-23,2	-6,8	-15,0	-1,2	-12,5
<b>Durchschnittserlöse</b>							
1999	Cent je kWh	1,48	0,99	0,85	1,14	2,74	2,03
2000	Cent je kWh	1,95	1,46	1,13	1,54	3,34	2,57
2001	Cent je kWh	2,46	1,88	1,26	2,11	4,08	3,38
2002	Cent je kWh	2,27	1,63	1,35	2,05	3,88	3,27
2003	Cent je kWh	2,28	1,68	1,39	1,89	3,96	3,34
2004	Cent je kWh	2,27	1,61	1,47	2,08	3,99	3,27
2005	Cent je kWh	2,67	2,02	1,74	2,85	4,45	3,57
2006	Cent je kWh	3,29	2,64	1,75	3,27	5,36	4,66
2007	Cent je kWh	3,08	2,49	1,29	3,34	5,34	4,44
2008	Cent je kWh	3,70	3,07	1,67	4,04	5,94	5,19
2009	Cent je kWh	3,51	2,66	1,78	3,94	5,95	5,07
Veränderung 2009 zu 2008	%	-5,2	-13,4	6,2	-2,4	0,3	-2,3

1) Einschließlich Bergbau und Gewinnung von Steinen und Erden.

## G 1 Gasabsatz 1999–2009 nach Verbrauchergruppen



## G 2 Durchschnittserlöse 1999–2009 nach Verbrauchergruppen



## Impressum

---

Herausgeber:  
Statistisches Landesamt Rheinland-Pfalz  
Mainzer Straße 14-16  
56130 Bad Ems

Telefon: 02603 71-0  
Telefax: 02603 71-3150

E-Mail: [poststelle@statistik.rlp.de](mailto:poststelle@statistik.rlp.de)  
Internet: [www.statistik.rlp.de](http://www.statistik.rlp.de)

Kostenfreier Download im Internet: <http://www.statistik.rlp.de/veroeffentlichungen/statistische-berichte>

---

© Statistisches Landesamt Rheinland-Pfalz · Bad Ems · 2011

Für nichtgewerbliche Zwecke sind Vervielfältigung und unentgeltliche Verbreitung, auch auszugsweise, mit Quellenangabe gestattet. Die Verbreitung, auch auszugsweise, über elektronische Systeme/Datenträger bedarf der vorherigen Zustimmung. Alle übrigen Rechte bleiben vorbehalten.