



2011

STATISTISCHE BERICHTE



geänderte Fassung vom 16.11.2011

Stromabsatz und Erlöse 2009

Ergebnisse der Jahrerhebung
bei Elektrizitätsversorgungsunternehmen



Vorbemerkungen

Berichtskreis

Die Erhebung wird jährlich bei Unternehmen der Elektrizitätsversorgung (EVU) durchgeführt. EVU sind gemäß dem „Zweiten Gesetz zur Neuregelung des Energiewirtschaftsrechts“ natürliche und juristische Personen, die Energie an andere liefern, ein Energieversorgungsnetz betreiben oder an einem Energieversorgungsnetz als Eigentümer Verfügungsbefugnis besitzen.

Rechtsgrundlagen

Gesetz über Energiestatistik (EnStatG) vom 26. Juli 2002 (BGBl. I S. 2867), zuletzt geändert durch Artikel 5 des Gesetzes vom 17. März 2009 (BGBl. I S. 550), in Verbindung mit dem Bundesstatistikgesetz (BStatG) vom 22. Januar 1987 (BGBl. I S. 462, 565), zuletzt geändert durch Artikel 3 des Gesetzes vom 7. September 2007 (BGBl. I S. 2246). Erhoben werden die Tatbestände zu § 3 Abs. 2 EnStatG.

Zeichenerklärungen

0	Zahl ungleich null, Betrag jedoch kleiner als die Hälfte von 1 in der letzten ausgewiesenen Stelle
-	nichts vorhanden (genau Null)
.	Zahlenwert unbekannt oder geheim zu halten
x	Tabellenfach gesperrt, weil Aussage nicht sinnvoll
p	vorläufig

Abkürzungen

EVU	Energieversorgungsunternehmen
kV	Kilovolt
kW	Kilowatt
kWh	Kilowattstunde
MW	Megawatt
MWh	Megawattstunde

Definitionen

Durchschnittserlöse

Die Durchschnittserlöse werden aus den Erlösen und dem Stromabsatz berechnet. Sie ergeben weder die absolute Höhe noch die Veränderungen der Verbraucherpreise wieder, die aus Arbeits-, Mess- und Grundpreisen bei gleichem Jahresverbrauch ermittelt werden.

Erlöse

In die Erlöse sind die Netznutzungsentgelte, die Stromsteuer, die Konzessions- sowie die Ausgleichsabgaben nach dem Erneuerbare-Energien-Gesetz und dem Kraft-Wärme-Kopplungs-Gesetz eingerechnet. Nicht einbezogen sind die Mehrwertsteuer und die Stromsteuererstattungen nach § 10 Stromsteuergesetz.

Hochspannungssonderabnehmer

Hochspannungssonderabnehmer sind Sonderabnehmer mit Lieferspannungen von mehr als 1 kV.

Letztverbraucher

Letztverbraucher sind natürliche oder juristische Personen, die elektrische Energie nur für eigene Zwecke einsetzen und keine Dritten mit elektrischer Energie beliefern.

Niederspannungssonderabnehmer

Niederspannungssonderabnehmer sind Sonderabnehmer mit Lieferspannungen bis 1 kV.

Sonderabnehmer

Sonderabnehmer sind Kunden eines EVU, die nicht nach den Allgemeinen Versorgungsbedingungen (AVB) und Allgemeinen Tarifen, sondern nach einzelvertraglich vereinbarten besonderen Preisen und Bedingungen versorgt werden. Hierbei handelt es sich in erster Linie um Industriebetriebe.

Stromabsatz

Ausgewiesen ist der Stromabsatz an inländische Letztverbraucher in 1 000 kWh. Nicht dargestellt sind die Abgabe an andere Energieversorgungsunternehmen sowie der Eigenbetriebsverbrauch der Unternehmen.

Tarifabnehmer

Tarifabnehmer sind Kunden eines EVU, die nach den Allgemeinen Versorgungsbedingungen (AVB) und Allgemeinen Tarifen versorgt werden. Das sind überwiegend private Haushalte sowie gewerbliche und landwirtschaftliche Betriebe. Stromlieferungen aufgrund von Sonderkundenverträgen aus dem Niederspannungsnetz (bis 1 kV) gelten als Lieferungen an Tarifkunden. Siehe auch Artikel 1 Abs. 7 Satz 1 der Ersten Verordnung zur Änderung der Konzessionsabgabenverordnung vom 22. Juli 1999 (BGBl. I S. 1669).

Jahr	Maßeinheit	Letzt- verbraucher insgesamt	Davon an			Davon an		
			Sonderabnehmer		Tarif- abnehmer	verarbeitendes Gewerbe ¹⁾	private Haushalte	Sonstige
			Hoch- spannungs- sonder- abnehmer	Nieder- spannungs- sonder- abnehmer				

Stromabsatz

1999	1 000 kWh	25 822 649	14 799 928	1 245 873	9 776 848	12 792 776	7 366 530	5 663 343
2000	1 000 kWh	26 215 303	14 877 389	1 912 380	9 425 535	13 181 219	7 157 318	5 876 766
2001	1 000 kWh	26 158 893	14 939 080	2 826 085	8 393 728	13 328 766	7 175 497	5 654 630
2002	1 000 kWh	26 899 978	14 437 040	3 569 627	8 893 311	12 809 352	7 651 864	6 438 762
2003	1 000 kWh	26 373 699	14 066 738	3 124 013	9 182 948	12 766 625	7 776 623	5 830 451
2004	1 000 kWh	26 073 847	14 326 157	2 723 716	9 023 974	12 903 585	7 342 108	5 828 154
2005	1 000 kWh	27 239 908	15 320 039	2 679 366	9 240 503	13 442 782	7 534 351	6 262 775
2006	1 000 kWh	25 248 111	13 537 620	2 378 262	9 332 229	11 631 054	7 448 148	6 168 909
2007	1 000 kWh	24 430 979	13 556 244	2 350 390	8 524 345	11 467 434	7 220 069	5 743 476
2008	1 000 kWh	24 218 340	13 124 240	1 621 228	9 472 872	11 566 852	7 058 877	5 592 611
2009	1 000 kWh	22 978 214	12 087 723	3 258 929	7 631 562	10 729 937	6 650 461	5 597 816
Veränderung 2009 zu 2008	%	-5,1	-7,9	101,0	-19,4	-7,2	-5,8	0,1

Erlöse

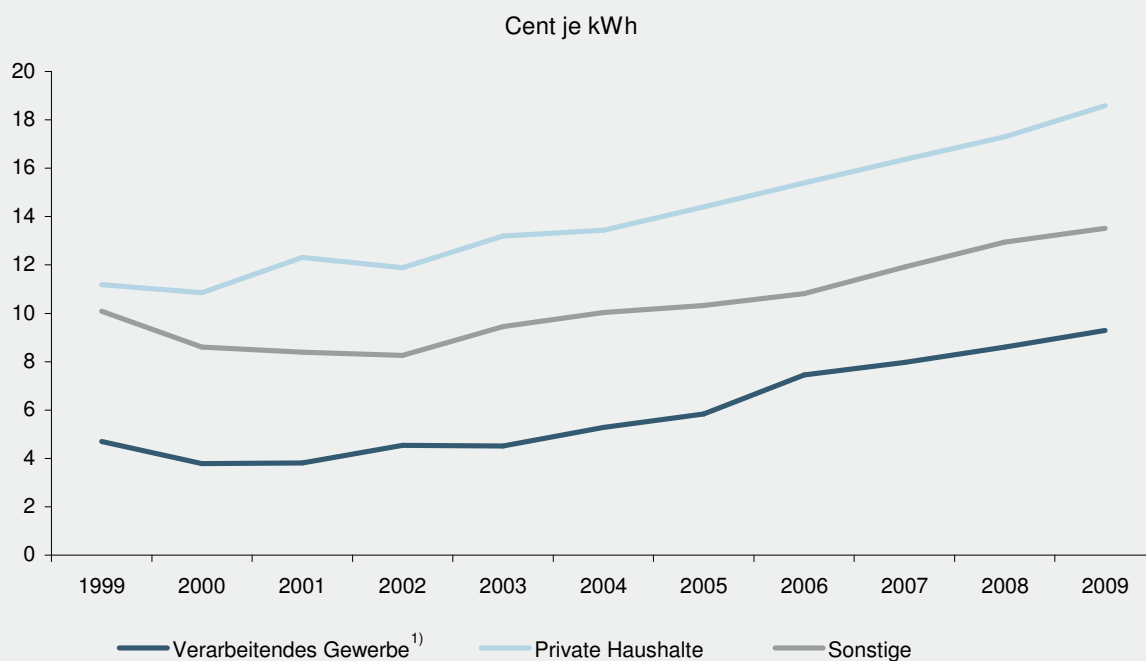
1999	1 000 Euro	1 995 646	744 901	122 162	1 128 583	601 047	823 750	570 849
2000	1 000 Euro	1 781 394	603 025	134 520	1 043 849	498 891	777 028	505 475
2001	1 000 Euro	1 866 233	552 399	227 855	1 085 979	508 889	883 094	474 250
2002	1 000 Euro	2 022 998	623 093	272 644	1 127 261	581 280	910 018	531 700
2003	1 000 Euro	2 154 290	636 505	259 240	1 258 545	576 977	1 026 013	551 300
2004	1 000 Euro	2 253 095	723 343	262 411	1 267 341	681 885	986 791	584 419
2005	1 000 Euro	2 517 045	851 731	277 269	1 388 045	785 314	1 085 413	646 318
2006	1 000 Euro	2 680 738	973 462	255 423	1 451 853	866 990	1 146 440	667 308
2007	1 000 Euro	2 779 058	1 055 946	305 974	1 417 138	914 027	1 181 107	683 924
2008	1 000 Euro	2 939 600	1 104 920	219 267	1 615 413	994 266	1 221 053	724 281
2009	1 000 Euro	2 989 748	1 107 530	478 375	1 403 843	997 208	1 236 200	756 340
Veränderung 2009 zu 2008	%	1,7	0,2	118,2	-13,1	0,3	1,2	4,4

Durchschnittserlöse

1999	Cent je kWh	7,73	5,03	9,81	11,54	4,70	11,18	10,08
2000	Cent je kWh	6,80	4,05	7,03	11,07	3,78	10,86	8,60
2001	Cent je kWh	7,13	3,70	8,06	12,94	3,82	12,31	8,39
2002	Cent je kWh	7,52	4,32	7,64	12,68	4,54	11,89	8,26
2003	Cent je kWh	8,17	4,52	8,30	13,71	4,52	13,19	9,46
2004	Cent je kWh	8,64	5,05	9,63	14,04	5,28	13,44	10,03
2005	Cent je kWh	9,24	5,56	10,35	15,02	5,84	14,41	10,32
2006	Cent je kWh	10,62	7,19	10,74	15,56	7,45	15,39	10,82
2007	Cent je kWh	11,38	7,79	13,02	16,62	7,97	16,36	11,91
2008	Cent je kWh	12,14	8,42	13,52	17,05	8,60	17,30	12,95
2009	Cent je kWh	13,01	9,16	14,68	18,40	9,29	18,59	13,51
Veränderung 2009 zu 2008	%	7,2	8,8	8,6	7,9	8,0	7,5	4,3

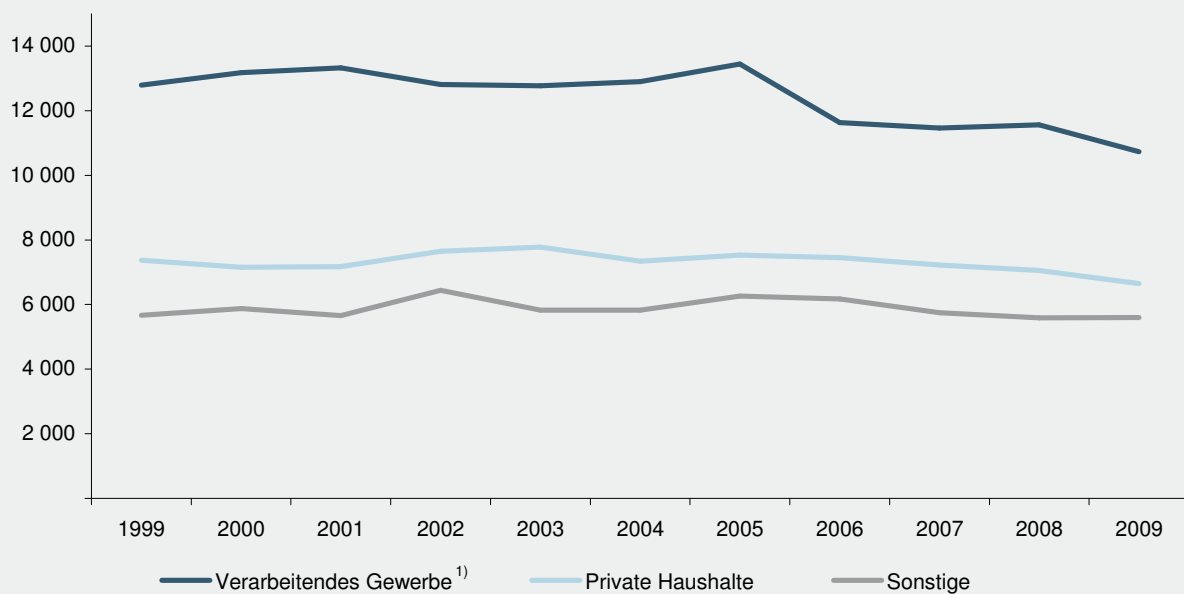
1) Einschl. Bergbau und Gewinnung von Steinen und Erden.

G 1 Durchschnittserlöse 1999–2009 nach Verbrauchergruppen



1) Einschließlich Bergbau und Gewinnung von Steinen und Erden.

G 2 Stromabsatz 1999–2009 nach Verbrauchergruppen



1) Einschließlich Bergbau und Gewinnung von Steinen und Erden.

Impressum

Herausgeber:
Statistisches Landesamt Rheinland-Pfalz
Mainzer Straße 14-16
56130 Bad Ems

Telefon: 02603 71-0
Telefax: 02603 71-3150

E-Mail: poststelle@statistik.rlp.de
Internet: www.statistik.rlp.de

Kostenfreier Download im Internet: <http://www.statistik.rlp.de/veroeffentlichungen/statistische-berichte>

© Statistisches Landesamt Rheinland-Pfalz · Bad Ems · 2011

Für nichtgewerbliche Zwecke sind Vervielfältigung und unentgeltliche Verbreitung, auch auszugsweise, mit Quellenangabe gestattet. Die Verbreitung, auch auszugsweise, über elektronische Systeme/Datenträger bedarf der vorherigen Zustimmung. Alle übrigen Rechte bleiben vorbehalten.