



geänderte Fassung vom 16.11.2011

## Stromabsatz und Erlöse 2008

Ergebnisse der Jahrerhebung bei Elektrizitätsversorgungsunternehmen

# Vorbemerkungen

## Rechtsgrundlage

Gesetz über Energiestatistik (EnStatG) vom 26. Juli 2002 (BGBl. I S. 2867), zuletzt geändert durch Artikel 4 des Gesetzes vom 25. Oktober 2008 (BGBl. I S. 2101), in Verbindung mit dem Bundesstatistikgesetz (BStatG) vom 22. Januar 1987 (BGBl. I S. 462, 565), zuletzt geändert durch Artikel 3 des Gesetzes vom 7. September 2007 (BGBl. I S. 2246). Erhoben werden die Tatbestände zu § 3 Abs. 2 EnStatG.

## Berichtskreis

Unternehmen und Betriebe, die andere mit Elektrizität versorgen, einen anderen Energieversorger mit Elektrizität beliefern oder ein Netz für die allgemeine Versorgung betreiben bzw. sich der Anlagen zur Verteilung bedienen.

# Erläuterungen

## Stromabsatz

Ausgewiesen ist der Stromabsatz an inländische → Letztverbraucher in 1 000 kWh. Nicht dargestellt sind die Abgabe an andere Energieversorgungsunternehmen sowie der Eigenbetriebsverbrauch der Unternehmen.

## Erlöse

In die Erlöse sind die Netznutzungsentgelte, die Stromsteuer, die Konzessions- sowie die Ausgleichsabgaben nach dem Erneuerbare-Energien-Gesetz und dem Kraft-Wärme-Kopplungs-Gesetz eingerechnet. Nicht einbezogen sind die Mehrwertsteuer und die Stromsteuererstattungen nach § 10 Stromsteuergesetz.

## Durchschnittserlöse

Die Durchschnittserlöse werden aus den → Erlösen und dem → Stromabsatz berechnet. Er gibt weder die absolute Höhe noch die Veränderungen der Verbraucherpreise wieder, die aus Arbeits-, Mess- und Grundpreisen bei gleichem Jahresverbrauch ermittelt werden.

## Hochspannungssonderabnehmer

Hochspannungssonderabnehmer sind → Sonderabnehmer mit Lieferspannungen von mehr als 1 kV.

## Letztverbraucher

Letztverbraucher sind natürliche oder juristische Personen, die elektrische Energie nur für eigene Zwecke einsetzen und keine Dritten mit elektrischer Energie beliefern.

## Niederspannungssonderabnehmer

Niederspannungssonderabnehmer sind → Sonderabnehmer mit Lieferspannungen bis 1 kV.

## Sonderabnehmer

Sonderabnehmer sind Kunden eines EVU, die nicht nach den Allgemeinen Versorgungsbedingungen (AVB) und Allgemeinen Tarifen, sondern nach einzelvertraglich vereinbarten besonderen Preisen und Bedingungen versorgt werden. Hierbei handelt es sich in erster Linie um Industriebetriebe.

## Tarifabnehmer

Tarifabnehmer sind Kunden eines EVU, die nach den Allgemeinen Versorgungsbedingungen (AVB) und Allgemeinen Tarifen versorgt werden. Das sind überwiegend private Haushalte sowie gewerbliche und landwirtschaftliche Betriebe. Stromlieferungen aufgrund von Sonderkundenverträgen aus dem Niederspannungsnetz (bis 1 kV) gelten als Lieferungen an Tarifkunden. Siehe auch Artikel 1 Abs. 7 Satz 1 der Ersten Verordnung zur Änderung der Konzessionsabgabenverordnung vom 22. Juli 1999 (BGBl. I S. 1669).

# Abkürzungen

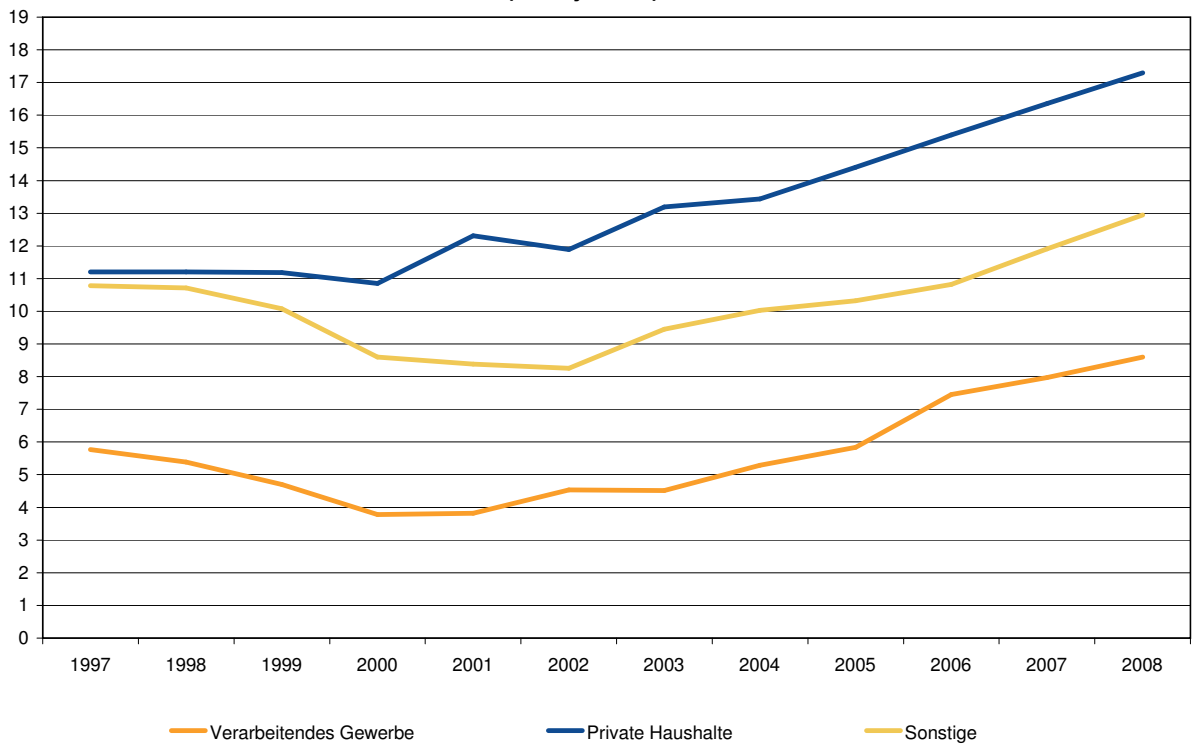
kV	Kilovolt
EVU	Energieversorgungsunternehmen
kWh	Kilowattstunde

## Stromabsatz, Erlöse und Durchschnittserlöse 1997 bis 2008 nach Verbraucherguppen

Jahr	Maßeinheit	Letztverbraucher insgesamt	Davon an			Davon an		
			Sonderabnehmer		Tarifabnehmer	Verarbeitendes Gewerbe <sup>1)</sup>	private Haushalte	Sonstige
			Hochspannungs-sonderabnehmer	Niederspannungs-sonderabnehmer				
<b>Stromabsatz</b>								
1997	1 000 kWh	24 832 365	14 036 859	1 152 227	9 643 279	12 147 651	7 257 360	5 427 354
1998	1 000 kWh	25 348 985	14 355 198	1 265 772	9 728 015	12 478 443	7 353 657	5 516 885
1999	1 000 kWh	25 822 649	14 799 928	1 245 873	9 776 848	12 792 776	7 366 530	5 663 343
2000	1 000 kWh	26 215 303	14 877 389	1 912 380	9 425 535	13 181 219	7 157 318	5 876 766
2001	1 000 kWh	26 158 893	14 939 080	2 826 085	8 393 728	13 328 766	7 175 497	5 654 630
2002	1 000 kWh	26 899 978	14 437 040	3 569 627	8 893 311	12 809 352	7 651 864	6 438 762
2003	1 000 kWh	26 373 699	14 066 738	3 124 013	9 182 948	12 766 625	7 776 623	5 830 451
2004	1 000 kWh	26 073 847	14 326 157	2 723 716	9 023 974	12 903 585	7 342 108	5 828 154
2005	1 000 kWh	27 239 908	15 320 039	2 679 366	9 240 503	13 442 782	7 534 351	6 262 775
2006	1 000 kWh	25 248 111	13 537 620	2 378 262	9 332 229	11 631 054	7 448 148	6 168 909
2007	1 000 kWh	24 430 979	13 556 244	2 350 390	8 524 345	11 467 434	7 220 069	5 743 476
2008	1 000 kWh	24 218 340	13 124 240	1 621 228	9 472 872	11 566 852	7 058 877	5 592 611
Veränderung zum Vorjahr	%	-0,9	-3,2	-31,0	11,1	0,9	-2,2	-2,6
<b>Erlöse</b>								
1997	1 000 Euro	2 099 898	847 952	124 807	1 127 139	701 247	813 363	585 288
1998	1 000 Euro	2 087 247	820 194	132 306	1 134 746	672 412	823 740	591 095
1999	1 000 Euro	1 995 646	744 901	122 162	1 128 583	601 047	823 750	570 849
2000	1 000 Euro	1 781 394	603 025	134 520	1 043 849	498 891	777 028	505 475
2001	1 000 Euro	1 866 233	552 399	227 855	1 085 979	508 889	883 094	474 250
2002	1 000 Euro	2 022 998	623 093	272 644	1 127 261	581 280	910 018	531 700
2003	1 000 Euro	2 154 290	636 505	259 240	1 258 545	576 977	1 026 013	551 300
2004	1 000 Euro	2 253 095	723 343	262 411	1 267 341	681 885	986 791	584 419
2005	1 000 Euro	2 517 045	851 731	277 269	1 388 045	785 314	1 085 413	646 318
2006	1 000 Euro	2 680 738	973 462	255 423	1 451 853	866 990	1 146 440	667 308
2007	1 000 Euro	2 779 058	1 055 946	305 974	1 417 138	914 027	1 181 107	683 924
2008	1 000 Euro	2 939 600	1 104 920	219 267	1 615 413	994 266	1 221 053	724 281
Veränderung zum Vorjahr	%	5,8	4,6	-28,3	14,0	8,8	3,4	5,9
<b>Durchschnittserlöse</b>								
1997	Cent je kWh	8,46	6,04	10,83	11,69	5,77	11,21	10,78
1998	Cent je kWh	8,23	5,71	10,45	11,66	5,39	11,20	10,71
1999	Cent je kWh	7,73	5,03	9,81	11,54	4,70	11,18	10,08
2000	Cent je kWh	6,80	4,05	7,03	11,07	3,78	10,86	8,60
2001	Cent je kWh	7,13	3,70	8,06	12,94	3,82	12,31	8,39
2002	Cent je kWh	7,52	4,32	7,64	12,68	4,54	11,89	8,26
2003	Cent je kWh	8,17	4,52	8,30	13,71	4,52	13,19	9,46
2004	Cent je kWh	8,64	5,05	9,63	14,04	5,28	13,44	10,03
2005	Cent je kWh	9,24	5,56	10,35	15,02	5,84	14,41	10,32
2006	Cent je kWh	10,62	7,19	10,74	15,56	7,45	15,39	10,82
2007	Cent je kWh	11,38	7,79	13,02	16,62	7,97	16,36	11,91
2008	Cent je kWh	12,14	8,42	13,52	17,05	8,60	17,30	12,95
Veränderung zum Vorjahr	%	6,7	8,1	3,8	2,6	7,9	5,7	8,7

1) Verarbeitendes Gewerbe sowie Bergbau und Gewinnung von Steinen und Erden.

**Durchschnittserlöse nach Verbrauchergruppen 1997 bis 2008  
(Cent je kWh)**



**Stromabsatz nach Verbrauchergruppen 1997 bis 2008  
)**

