



Stromabsatz und Erlöse 2002

Ergebnisse der Jahrerhebung bei Elektrizitätsversorgungsunternehmen

Vorbemerkungen

Rechtsgrundlage

Rechtsgrundlage für die Erhebung bei den Elektrizitätsversorgungsunternehmen (EVU) ist das Gesetz über die Statistik im Produzierenden Gewerbe (ProdGewG) in der Fassung der Bekanntmachung vom 30. Mai 1980 (BGBl. I S. 641), zuletzt geändert durch Artikel 5 Nr. 1 des Gesetzes vom 19. Dezember 2000 (BGBl. I S. 1765) in Verbindung mit dem Gesetz über die Statistik für Bundeszwecke (Bundesstatistikgesetz - BStatG) vom 22. Januar 1987 (BGBl. I S. 462, 565), zuletzt geändert durch Artikel 3 Abs. 18 des Gesetzes vom 21. Dezember 2000 (BGBl. I S. 1857). Erhoben werden die Tatbestände zu § 6 A II 1 sowie B I 9a und 10a ProdGewG.

Berichtskreis

Unabhängig von Rechtsformen, Eigentumsverhältnissen und Unternehmenssitz werden Angaben aller Unternehmen der allgemeinen („öffentlichen“) Elektrizitätsversorgung nachgewiesen, die in Rheinland-Pfalz Andere mit elektrischer Energie versorgen oder ein Netz für die allgemeine Versorgung betreiben.

In diese Befragungen werden nicht die Betriebe und Unternehmen des Verarbeitenden Gewerbes sowie des Bergbaus und der Gewinnung von Steinen und Erden einbezogen, die Stromerzeugungsanlagen betreiben.

Methodische Hinweise

Ab dem Berichtsjahr 2001 werden die Sonstigen Verbraucher (Verkehr, Handel, Öffentliche Einrichtungen sowie Landwirtschaft) bundeseinheitlich nicht mehr differenziert erhoben.

Definitionen

Unternehmen

Kleinste Einheit, die aus handel- und/oder steuerrechtlichen Gründen Bücher führt oder bilanziert.

Betriebsverbrauch

Verbrauch in betriebseigenen Einrichtungen (z.B. Verwaltungsgebäuden, Werkstätten, Schalt- und Umspannanlagen für Licht, Heizung, Heizwasserumwälzpumpen, Kühlung usw.).

Stromabsatz

ist die an Endverbraucher abgegebene elektrische Arbeit einschließlich Betriebsverbrauch. Kraftwerkseigenverbrauch und Netzverluste zählen nicht zur nutzbaren Stromabgabe.

Erlöse

Die Erlöse sind ohne Umsatzsteuer zu melden. In die Erlöse sind einzurechnen: die Stromsteuer nach dem Stromsteuergesetz sowie die Ausgleichsabgaben nach dem Erneuerbare-Energien-Gesetz und dem Kraft-Wärme-Kopplungsgesetz.

Durchschnittspreise

Der Durchschnittspreis wird aus den Erlösen und dem Verbrauch berechnet. Er gibt weder die absolute Höhe noch die Veränderungen der Verbraucherpreise wider, die aus Arbeits-, Mess- und Grundpreisen bei gleich definierten Jahresverbräuchen ermittelt werden.

Sonderabnehmer

sind Kunden eines EVU, die nicht nach den Allgemeinen Versorgungsbedingungen (AVB) und Allgemeinen Tarifen, sondern nach einzelvertraglich vereinbarten besonderen Preisen und Bedingungen versorgt werden.

Tarifabnehmer

sind Kunden eines EVU, die nach AVB und allgemeinen Tarifen versorgt werden.

Sonderabkommen

sind Stromabgaben zu Sondertarifen für z.B. Speicherheizgeräte, Fußboden- und Zentralspeicherheizungen.

Spannungsbereiche

Hochspannung über 1 kV, Niederspannung bis einschließlich 1 kV.

Elektrische Arbeit

ist die in einer bestimmten Zeit erzeugte, übertragene, gelieferte, bezogene oder verbrauchte elektrische Energie, gemessen in Kilowattstunden (kWh).

Elektrische Arbeit = Leistung x Zeit (kW x h = kWh).

1 MWh = 1 000 kWh, 1 GWh = 1 000 000 kWh

Systematiken

Die Abgrenzung der Verbraucherguppen entspricht der Klassifikation der Wirtschaftszweige, Ausgabe 1993.

- **Bergbau und Verarbeitendes Gewerbe**

- **Private Haushalte**

- **Sonstige Verbraucher** (Verkehr, Handel und Gewerbe, Öffentliche Einrichtungen, Landwirtschaft)

Zeichenerklärung (nach DIN 55301)

| | |
|-----|--|
| 0 | weniger als die Hälfte von 1 in der letzten besetzten Stelle, jedoch mehr als nichts |
| - | nichts vorhanden (genau null) |
| ... | Angabe fällt später an |
| / | keine Angabe, da Zahlenwert nicht sicher genug |
| . | Zahlenwert unbekannt oder geheim zu halten |
| x | Tabellenfach gesperrt, weil Aussage nicht sinnvoll |
| r | berichtigte Zahl |

Geringfügige Abweichungen in den Summen sind auf Runden der Zahlen zurückzuführen.

Abweichungen gegenüber früheren Veröffentlichungen erklären sich durch inzwischen vorgenommene Korrekturen.

1. Stromabsatz an Endverbraucher 1950 bis 2002 nach Verbrauchergruppen

| Jahr | Ins- gesamt | Bergbau und Verarbeitendes Gewerbe ¹⁾ | Private Haushalte | Sonstige Verbraucher ²⁾ | | | | |
|------|----------------|--|----------------------|------------------------------------|---------|--------|-------------------------------------|---------------------|
| | | | | insgesamt | Verkehr | Handel | Öffentl. Einricht. ³⁾ | Land- wirtschaft |
| | | | | GWH | | | | |
| 1950 | 1 377 | 930 | 166 | 281 | 43 | 95 | 96 | 47 |
| 1951 | 1 748 | 1 210 | 205 | 333 | 48 | 116 | 112 | 57 |
| 1952 | 1 936 | 1 285 | 238 | 413 | 53 | 140 | 158 | 62 |
| 1953 | 2 260 | 1 486 | 259 | 515 | 57 | 170 | 222 | 66 |
| 1954 | 2 747 | 1 878 | 287 | 582 | 59 | 179 | 271 | 73 |
| 1955 | 3 303 | 2 295 | 336 | 672 | 64 | 208 | 313 | 87 |
| 1956 | 3 748 | 2 575 | 405 | 768 | 67 | 245 | 356 | 100 |
| 1957 | 4 142 | 2 857 | 458 | 827 | 70 | 273 | 375 | 109 |
| 1958 | 4 202 | 2 792 | 521 | 889 | 73 | 304 | 393 | 119 |
| 1959 | 4 474 | 2 928 | 580 | 966 | 74 | 336 | 430 | 126 |
| 1960 | 5 103 | 3 388 | 658 | 1 057 | 77 | 377 | 466 | 137 |
| 1961 | 5 248 | 3 444 | 717 | 1 087 | 70 | 407 | 459 | 151 |
| 1962 | 5 796 | 3 764 | 816 | 1 216 | 72 | 462 | 516 | 166 |
| 1963 | 6 287 | 3 997 | 941 | 1 349 | 71 | 520 | 562 | 196 |
| 1964 | 6 797 | 4 259 | 1 076 | 1 462 | 71 | 560 | 616 | 215 |
| 1965 | 6 288 | 3 388 | 1 325 | 1 575 | 65 | 619 | 681 | 210 |
| 1966 | 6 756 | 3 582 | 1 480 | 1 694 | 66 | 687 | 711 | 230 |
| 1967 | 6 853 | 3 371 | 1 649 | 1 833 | 63 | 752 | 788 | 230 |
| 1968 | 7 479 | 3 639 | 1 788 | 2 052 | 58 | 853 | 865 | 276 |
| 1969 | 8 216 | 4 026 | 1 972 | 2 218 | 55 | 974 | 897 | 292 |
| 1970 | 9 821 | 4 951 | 2 459 | 2 411 | 60 | 1 053 | 980 | 318 |
| 1971 | 10 763 | 5 145 | 2 942 | 2 676 | 63 | 1 178 | 1 071 | 364 |
| 1972 | 11 594 | 5 522 | 3 241 | 2 831 | 58 | 1 294 | 1 121 | 358 |
| 1973 | 12 175 | 5 644 | 3 555 | 2 976 | 62 | 1 334 | 1 183 | 397 |
| 1974 | 13 154 | 6 225 | 3 844 | 3 085 | 61 | 1 387 | 1 245 | 392 |
| 1975 | 13 055 | 5 922 | 4 057 | 3 076 | 85 | 1 483 | 1 109 | 399 |
| 1976 | 14 069 | 6 369 | 4 301 | 3 399 | 86 | 1 562 | 1 335 | 416 |
| 1977 | 14 272 | 6 388 | 4 374 | 3 510 | 85 | 1 579 | 1 429 | 417 |
| 1978 | 16 013 | 7 109 | 4 936 | 3 968 | 87 | 1 876 | 1 559 | 446 |
| 1979 | 16 396 | 7 310 | 5 022 | 4 064 | 90 | 1 941 | 1 578 | 455 |
| 1980 | 16 747 | 7 315 | 5 338 | 4 094 | 98 | 1 945 | 1 602 | 449 |
| 1981 | 16 734 | 7 622 | 5 057 | 4 055 | 72 | 1 915 | 1 654 | 414 |
| 1982 | 17 161 | 7 476 | 5 375 | 4 310 | 74 | 2 047 | 1 723 | 466 |
| 1983 | 17 781 | 7 807 | 5 529 | 4 445 | 71 | 2 066 | 1 827 | 481 |
| 1984 | 18 629 | 8 230 | 5 745 | 4 654 | 69 | 2 174 | 1 913 | 498 |
| 1985 | 19 436 | 8 721 | 5 964 | 4 751 | 69 | 2 201 | 1 984 | 497 |
| 1986 | 19 760 | 8 846 | 6 006 | 4 908 | 63 | 2 265 | 2 079 | 501 |
| 1987 | 19 207 | 7 983 | 6 113 | 5 111 | 63 | 2 344 | 2 209 | 495 |
| 1988 | 20 474 | 9 280 | 6 052 | 5 142 | 60 | 2 407 | 2 203 | 472 |
| 1989 | 22 126 | 10 853 | 6 009 | 5 264 | 60 | 2 478 | 2 273 | 453 |
| 1990 | 22 744 | 11 178 | 6 159 | 5 407 | 60 | 2 566 | 2 333 | 448 |
| 1991 | 23 333 | 11 229 | 6 549 | 5 555 | 60 | 2 710 | 2 327 | 458 |
| 1992 | 23 177 | 10 857 | 6 594 | 5 726 | 66 | 2 803 | 2 388 | 469 |
| 1993 | 22 618 | 10 160 | 6 787 | 5 671 | 66 | 2 802 | 2 336 | 467 |
| 1994 | 23 395 | 11 203 | 6 830 | 5 362 | 93 | 2 615 | 2 232 | 422 |
| 1995 | 23 812 | 11 454 | 7 075 | 5 283 | 116 | 2 515 | 2 264 | 388 |
| 1996 | 23 951 | 11 072 | 7 391 | 5 488 | 129 | 2 585 | 2 371 | 403 |
| 1997 | 24 832 | 12 148 | 7 257 | 5 427 | 145 | 2 658 | 2 224 | 400 |
| 1998 | 25 349 | 12 478 | 7 354 | 5 517 | 148 | 2 785 | 2 188 | 396 |
| 1999 | 25 823 | 12 793 | 7 367 | 5 663 | 149 | 2 890 | 2 222 | 402 |
| 2000 | 26 215 | 13 181 | 7 157 | 5 877 | 206 | 3 082 | 2 209 | 380 |
| 2001 | 26 159 | 13 329 | 7 175 | 5 655 | . | . | . | . |
| 2002 | 26 900 | 12 809 | 7 652 | 6 439 | . | . | . | . |

1) Bis 1964 einschließlich Durchleitung der Industrie an die Industrie über das öffentliche Netz. - 2) Ab Berichtsjahr 2001 werden die übrigen Verbrauchergruppen nicht mehr separat erhoben. - 3) Bis 1996 einschließlich Betriebsverbrauch der EVU.

2. Anteile des Stromabsatzes an Endverbraucher 1950 bis 2002 nach Verbrauchergруппen

| Jahr | Ins- gesamt GWH | Bergbau und Verarbeitendes Gewerbe ¹⁾ | Private Haushalte | Sonstige Verbraucher ²⁾ | | | | |
|------|---------------------------|--|----------------------|------------------------------------|---------|--------|-------------------------------------|---------------------|
| | | | | insgesamt | Verkehr | Handel | Öffentl. Einricht. ³⁾ | Land- wirtschaft |
| | | | | % | | | | |
| 1950 | 1 377 | 67,5 | 12,1 | 20,4 | 3,1 | 6,9 | 7,0 | 3,4 |
| 1951 | 1 748 | 69,2 | 11,7 | 19,1 | 2,7 | 6,6 | 6,4 | 3,3 |
| 1952 | 1 936 | 66,4 | 12,3 | 21,3 | 2,7 | 7,2 | 8,2 | 3,2 |
| 1953 | 2 260 | 65,8 | 11,5 | 22,8 | 2,5 | 7,5 | 9,8 | 2,9 |
| 1954 | 2 747 | 68,4 | 10,4 | 21,2 | 2,1 | 6,5 | 9,9 | 2,7 |
| 1955 | 3 303 | 69,5 | 10,2 | 20,3 | 1,9 | 6,3 | 9,5 | 2,6 |
| 1956 | 3 748 | 68,7 | 10,8 | 20,5 | 1,8 | 6,5 | 9,5 | 2,7 |
| 1957 | 4 142 | 69,0 | 11,1 | 20,0 | 1,7 | 6,6 | 9,1 | 2,6 |
| 1958 | 4 202 | 66,4 | 12,4 | 21,2 | 1,7 | 7,2 | 9,4 | 2,8 |
| 1959 | 4 474 | 65,4 | 13,0 | 21,6 | 1,7 | 7,5 | 9,6 | 2,8 |
| 1960 | 5 103 | 66,4 | 12,9 | 20,7 | 1,5 | 7,4 | 9,1 | 2,7 |
| 1961 | 5 248 | 65,6 | 13,7 | 20,7 | 1,3 | 7,8 | 8,7 | 2,9 |
| 1962 | 5 796 | 64,9 | 14,1 | 21,0 | 1,2 | 8,0 | 8,9 | 2,9 |
| 1963 | 6 287 | 63,6 | 15,0 | 21,5 | 1,1 | 8,3 | 8,9 | 3,1 |
| 1964 | 6 797 | 62,7 | 15,8 | 21,5 | 1,0 | 8,2 | 9,1 | 3,2 |
| 1965 | 6 288 | 53,9 | 21,1 | 25,0 | 1,0 | 9,8 | 10,8 | 3,3 |
| 1966 | 6 756 | 53,0 | 21,9 | 25,1 | 1,0 | 10,2 | 10,5 | 3,4 |
| 1967 | 6 853 | 49,2 | 24,1 | 26,7 | 0,9 | 11,0 | 11,5 | 3,4 |
| 1968 | 7 479 | 48,7 | 23,9 | 27,4 | 0,8 | 11,4 | 11,6 | 3,7 |
| 1969 | 8 216 | 49,0 | 24,0 | 27,0 | 0,7 | 11,9 | 10,9 | 3,6 |
| 1970 | 9 821 | 50,4 | 25,0 | 24,5 | 0,6 | 10,7 | 10,0 | 3,2 |
| 1971 | 10 763 | 47,8 | 27,3 | 24,9 | 0,6 | 10,9 | 10,0 | 3,4 |
| 1972 | 11 594 | 47,6 | 28,0 | 24,4 | 0,5 | 11,2 | 9,7 | 3,1 |
| 1973 | 12 175 | 46,4 | 29,2 | 24,4 | 0,5 | 11,0 | 9,7 | 3,3 |
| 1974 | 13 154 | 47,3 | 29,2 | 23,5 | 0,5 | 10,5 | 9,5 | 3,0 |
| 1975 | 13 055 | 45,4 | 31,1 | 23,6 | 0,7 | 11,4 | 8,5 | 3,1 |
| 1976 | 14 069 | 45,3 | 30,6 | 24,2 | 0,6 | 11,1 | 9,5 | 3,0 |
| 1977 | 14 272 | 44,8 | 30,6 | 24,6 | 0,6 | 11,1 | 10,0 | 2,9 |
| 1978 | 16 013 | 44,4 | 30,8 | 24,8 | 0,5 | 11,7 | 9,7 | 2,8 |
| 1979 | 16 396 | 44,6 | 30,6 | 24,8 | 0,5 | 11,8 | 9,6 | 2,8 |
| 1980 | 16 747 | 43,7 | 31,9 | 24,4 | 0,6 | 11,6 | 9,6 | 2,7 |
| 1981 | 16 734 | 45,5 | 30,2 | 24,2 | 0,4 | 11,4 | 9,9 | 2,5 |
| 1982 | 17 161 | 43,6 | 31,3 | 25,1 | 0,4 | 11,9 | 10,0 | 2,7 |
| 1983 | 17 781 | 43,9 | 31,1 | 25,0 | 0,4 | 11,6 | 10,3 | 2,7 |
| 1984 | 18 629 | 44,2 | 30,8 | 25,0 | 0,4 | 11,7 | 10,3 | 2,7 |
| 1985 | 19 436 | 44,9 | 30,7 | 24,4 | 0,4 | 11,3 | 10,2 | 2,6 |
| 1986 | 19 760 | 44,8 | 30,4 | 24,8 | 0,3 | 11,5 | 10,5 | 2,5 |
| 1987 | 19 207 | 41,6 | 31,8 | 26,6 | 0,3 | 12,2 | 11,5 | 2,6 |
| 1988 | 20 474 | 45,3 | 29,6 | 25,1 | 0,3 | 11,8 | 10,8 | 2,3 |
| 1989 | 22 126 | 49,1 | 27,2 | 23,8 | 0,3 | 11,2 | 10,3 | 2,0 |
| 1990 | 22 744 | 49,1 | 27,1 | 23,8 | 0,3 | 11,3 | 10,3 | 2,0 |
| 1991 | 23 333 | 48,1 | 28,1 | 23,8 | 0,3 | 11,6 | 10,0 | 2,0 |
| 1992 | 23 177 | 46,8 | 28,5 | 24,7 | 0,3 | 12,1 | 10,3 | 2,0 |
| 1993 | 22 618 | 44,9 | 30,0 | 25,1 | 0,3 | 12,4 | 10,3 | 2,1 |
| 1994 | 23 395 | 47,9 | 29,2 | 22,9 | 0,4 | 11,2 | 9,5 | 1,8 |
| 1995 | 23 812 | 48,1 | 29,7 | 22,2 | 0,5 | 10,6 | 9,5 | 1,6 |
| 1996 | 23 951 | 46,2 | 30,9 | 22,9 | 0,5 | 10,8 | 9,9 | 1,7 |
| 1997 | 24 832 | 48,9 | 29,2 | 21,9 | 0,6 | 10,7 | 9,0 | 1,6 |
| 1998 | 25 349 | 49,2 | 29,0 | 21,8 | 0,6 | 11,0 | 8,6 | 1,6 |
| 1999 | 25 823 | 49,5 | 28,5 | 21,9 | 0,6 | 11,2 | 8,6 | 1,6 |
| 2000 | 26 215 | 50,3 | 27,3 | 22,4 | 0,8 | 11,8 | 8,4 | 1,4 |
| 2001 | 26 159 | 51,0 | 27,4 | 21,6 | . | . | . | . |
| 2002 | 26 900 | 47,6 | 28,5 | 23,9 | . | . | . | . |

1) Bis 1964 einschließlich Durchleitung der Industrie an die Industrie über das öffentliche Netz. - 2) Ab Berichtsjahr 2001 werden die übrigen Verbrauchergруппen nicht mehr separat erhoben. - 3) Bis 1996 einschließlich Betriebsverbrauch der EVU.

3. Erlöse ¹⁾ aus dem Stromabsatz an Endverbraucher 1961 bis 2002 nach Verbrauchergruppen

| Jahr | Ins- gesamt | Bergbau und Verarbeitendes Gewerbe ²⁾ | Private Haushalte | Sonstige Verbraucher ³⁾ | | | | |
|------|----------------|--|----------------------|------------------------------------|---------|---------|-------------------------------------|---------------------|
| | | | | insgesamt | Verkehr | Handel | Öffentl. Einricht. ⁴⁾ | Land- wirtschaft |
| | | | | 1000 Euro | | | | |
| 1961 | 262 006 | . | . | . | . | . | . | . |
| 1962 | 283 343 | . | . | . | . | . | . | . |
| 1963 | 295 479 | . | . | . | . | . | . | . |
| 1964 | 308 876 | . | . | . | . | . | . | . |
| 1965 | 309 490 | . | . | . | . | . | . | . |
| 1966 | 368 338 | . | . | . | . | . | . | . |
| 1967 | 348 173 | 120 200 | 111 664 | 116 309 | 3 131 | 60 111 | 39 993 | 13 074 |
| 1968 | 366 397 | 125 595 | 115 997 | 124 805 | 2 742 | 65 129 | 41 859 | 15 075 |
| 1969 | 386 351 | 129 508 | 124 432 | 132 411 | 2 734 | 71 829 | 42 927 | 14 921 |
| 1970 | 433 717 | 151 398 | 139 213 | 143 106 | 2 915 | 76 924 | 47 064 | 16 203 |
| 1971 | 497 816 | 169 690 | 164 057 | 164 069 | 3 116 | 88 770 | 53 465 | 18 718 |
| 1972 | 545 099 | 178 054 | 180 388 | 186 657 | 3 106 | 104 205 | 58 449 | 20 897 |
| 1973 | 592 964 | 188 870 | 203 644 | 200 450 | 3 369 | 110 549 | 64 198 | 22 334 |
| 1974 | 707 093 | 232 659 | 242 541 | 231 893 | 3 663 | 128 476 | 73 857 | 25 898 |
| 1975 | 813 361 | 261 492 | 287 751 | 264 118 | 5 645 | 150 806 | 77 116 | 30 551 |
| 1976 | 870 842 | 271 017 | 306 450 | 293 375 | 5 782 | 164 315 | 91 405 | 31 872 |
| 1977 | 886 669 | 272 366 | 315 076 | 299 227 | 5 822 | 164 843 | 96 769 | 31 793 |
| 1978 | 1 016 622 | 311 290 | 361 095 | 344 236 | 6 119 | 197 780 | 105 334 | 35 003 |
| 1979 | 1 024 473 | 313 459 | 361 320 | 349 694 | 6 129 | 202 762 | 105 334 | 35 469 |
| 1980 | 1 103 280 | 344 140 | 384 502 | 374 638 | 7 639 | 214 436 | 115 805 | 36 759 |
| 1981 | 1 246 904 | 397 666 | 442 316 | 406 922 | 6 613 | 231 654 | 131 267 | 37 389 |
| 1982 | 1 375 302 | 430 073 | 489 287 | 455 941 | 7 480 | 256 222 | 147 894 | 44 346 |
| 1983 | 1 458 429 | 459 472 | 514 689 | 484 267 | 7 673 | 266 808 | 162 543 | 47 243 |
| 1984 | 1 584 520 | 497 312 | 558 057 | 529 151 | 7 845 | 294 349 | 175 039 | 51 919 |
| 1985 | 1 686 033 | 536 912 | 590 753 | 558 369 | 7 830 | 309 332 | 187 633 | 53 573 |
| 1986 | 1 798 834 | 579 924 | 624 695 | 594 215 | 7 130 | 326 360 | 204 737 | 55 988 |
| 1987 | 1 808 087 | 549 520 | 638 187 | 620 380 | 7 239 | 338 011 | 218 890 | 56 240 |
| 1988 | 1 903 841 | 638 942 | 641 563 | 623 336 | 6 874 | 344 082 | 218 348 | 54 033 |
| 1989 | 1 997 213 | 718 656 | 641 262 | 637 296 | 7 510 | 354 972 | 222 698 | 52 117 |
| 1990 | 2 017 191 | 708 846 | 656 029 | 652 315 | 7 028 | 362 163 | 232 269 | 50 856 |
| 1991 | 2 025 904 | 709 151 | 674 930 | 641 822 | 6 306 | 363 556 | 221 749 | 50 211 |
| 1992 | 2 056 173 | 694 264 | 696 820 | 665 089 | 7 065 | 379 756 | 227 125 | 51 144 |
| 1993 | 2 045 394 | 660 890 | 725 677 | 658 827 | 7 229 | 381 646 | 219 528 | 50 424 |
| 1994 | 2 075 864 | 708 156 | 751 256 | 616 452 | 9 940 | 349 784 | 211 008 | 45 720 |
| 1995 | 2 125 593 | 731 966 | 791 673 | 601 954 | 12 342 | 337 961 | 209 494 | 42 157 |
| 1996 | 2 083 152 | 684 158 | 809 772 | 589 222 | 13 259 | 323 457 | 211 116 | 41 391 |
| 1997 | 2 099 898 | 701 247 | 813 363 | 585 288 | 14 640 | 326 834 | 202 507 | 41 306 |
| 1998 | 2 087 247 | 672 412 | 823 740 | 591 095 | 14 667 | 336 218 | 199 392 | 40 818 |
| 1999 | 1 995 646 | 580 044 | 844 753 | 570 849 | 14 203 | 327 783 | 187 696 | 41 167 |
| 2000 | 1 781 394 | 498 891 | 777 028 | 505 475 | 12 117 | 292 723 | 161 443 | 39 192 |
| 2001 | 1 866 233 | 508 889 | 883 094 | 474 250 | . | . | . | . |
| 2002 | 2 022 998 | 581 280 | 910 018 | 531 700 | . | . | . | . |

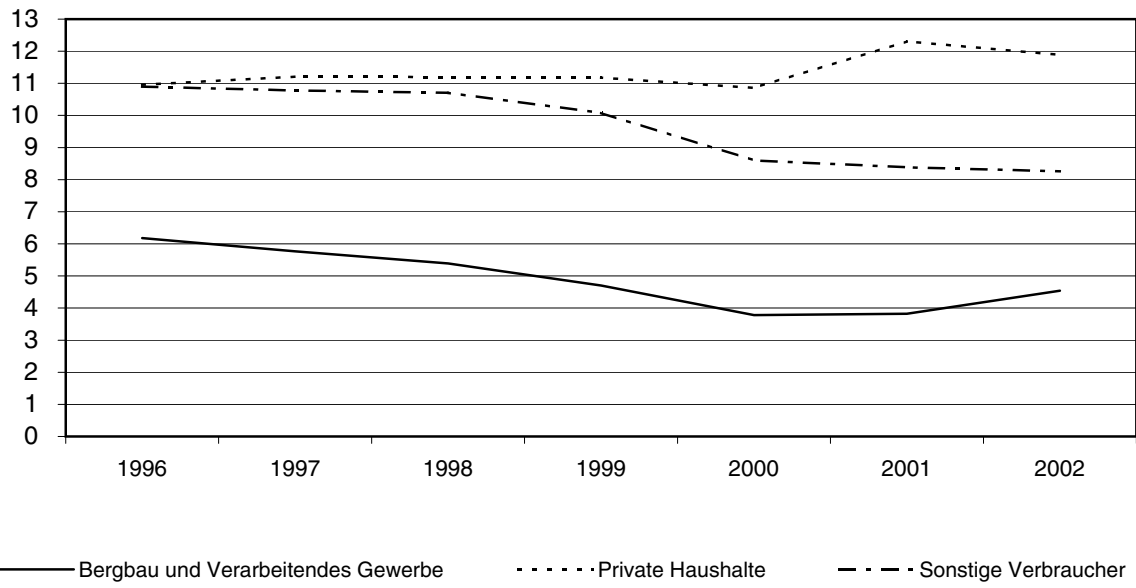
- 1) Ohne Umsatzsteuer. Bis 1995 ohne Ausgleichsabgabe nach dem Verstromungsgesetz. Ab 1999 einschl. Stromsteuer. Ab 2000 einschl. Ausgleichsabgaben nach dem Erneuerbare-Energien-Gesetz und dem Kraft-Wärme-Kopplungsgesetz. - 2) Bis 1964 einschließlich Durchleitung der Industrie an die Industrie über das öffentliche Netz. - 3) Ab Berichtsjahr 2001 werden die übrigen Verbrauchergruppen nicht mehr separat erhoben. - 4) Bis 1996 einschließlich Betriebsverbrauch der EVU.

4. Stromabsatz, Erlöse und Durchschnittspreise 1997 bis 2002 nach Verbrauchergruppen

| Tarifarten Verbrauchergruppen | 1997 | 1998 | 1999 | 2000 | 2001 | 2002 | Veränderung 2002 gegenüber 2001 in % |
|---|------------|------------|------------|------------|------------|------------|---|
| Stromabsatz in 1 000 kWh | | | | | | | |
| Sonderabnehmer | 15 189 086 | 15 620 970 | 16 045 801 | 16 789 769 | 17 765 165 | 18 006 667 | 1,4 |
| Hochspannung | 14 036 859 | 14 355 198 | 14 799 928 | 14 877 389 | 14 939 080 | 14 437 040 | -3,4 |
| Niederspannung | 1 152 227 | 1 265 772 | 1 245 873 | 1 912 380 | 2 826 085 | 3 569 627 | 26,3 |
| Tarifabnehmer | 9 643 279 | 9 728 015 | 9 776 848 | 9 425 535 | 8 393 728 | 8 893 311 | 6,0 |
| Stromabsatz an Letztverbraucher (Sonder- und Tarifabnehmer) | 24 832 365 | 25 348 985 | 25 822 649 | 26 215 303 | 26 158 893 | 26 899 978 | 2,8 |
| Bergbau und Verarbeitendes Gewerbe | 12 147 651 | 12 478 443 | 12 792 776 | 13 181 219 | 13 328 766 | 12 809 352 | -3,9 |
| Private Haushalte | 7 257 360 | 7 353 657 | 7 366 530 | 7 157 318 | 7 175 497 | 7 651 864 | 6,6 |
| Sonstige | 5 427 354 | 5 516 885 | 5 663 343 | 5 876 766 | 5 654 630 | 6 438 762 | 13,9 |
| nachrichtlich: | | | | | | | |
| Betriebsverbrauch der EVU | 83 805 | 82 492 | 80 386 | 69 984 | 91 685 | 99 870 | 8,9 |
| Wiederverkäufer | 13 727 363 | 13 658 037 | 11 875 016 | 14 303 080 | 15 945 894 | 21 229 642 | 33,1 |
| Abnehmer im Ausland | - | - | - | - | - | - | - |
| Erlöse in 1 000 Euro ¹⁾ | | | | | | | |
| Sonderabnehmer | 972 759 | 952 501 | 867 063 | 737 545 | 780 254 | 895 737 | 14,8 |
| Hochspannung | 847 952 | 820 194 | 744 901 | 603 025 | 552 399 | 623 093 | 12,8 |
| Niederspannung | 124 807 | 132 306 | 122 162 | 134 520 | 227 855 | 272 644 | 19,7 |
| Tarifabnehmer | 1 127 139 | 1 134 746 | 1 128 583 | 1 043 849 | 1 085 979 | 1 127 261 | 3,8 |
| Stromabsatz an Letztverbraucher (Sonder- und Tarifabnehmer) | 2 099 898 | 2 087 247 | 1 995 646 | 1 781 394 | 1 866 233 | 2 022 998 | 8,4 |
| Bergbau und Verarbeitendes Gewerbe | 701 247 | 672 412 | 601 047 | 498 891 | 508 889 | 581 280 | 14,2 |
| Private Haushalte | 813 363 | 823 740 | 823 750 | 777 028 | 883 094 | 910 018 | 3,0 |
| Sonstige | 585 288 | 591 095 | 570 849 | 505 475 | 474 250 | 531 700 | 12,1 |
| nachrichtlich: | | | | | | | |
| Wiederverkäufer | 800 175 | 790 370 | 578 374 | 505 489 | 508 876 | 672 436 | 32,1 |
| Abnehmer im Ausland | - | - | - | - | - | - | - |
| Durchschnittspreise in Cent je kWh ¹⁾ | | | | | | | |
| Sonderabnehmer | 6,40 | 6,24 | 5,40 | 4,40 | 4,39 | 4,97 | 13,2 |
| Hochspannung | 6,04 | 5,71 | 5,03 | 4,05 | 3,70 | 4,32 | 16,8 |
| Niederspannung | 10,83 | 10,45 | 9,81 | 7,03 | 8,06 | 7,64 | -5,2 |
| Tarifabnehmer | 11,69 | 11,66 | 11,54 | 11,07 | 12,94 | 12,68 | -2,0 |
| Stromabsatz an Letztverbraucher (Sonder- und Tarifabnehmer) | 8,46 | 8,23 | 7,73 | 6,80 | 7,13 | 7,52 | 5,5 |
| Bergbau und Verarbeitendes Gewerbe | 5,77 | 5,39 | 4,70 | 3,78 | 3,82 | 4,54 | 18,8 |
| Private Haushalte | 11,21 | 11,20 | 11,18 | 10,86 | 12,31 | 11,89 | -3,4 |
| Sonstige | 10,78 | 10,71 | 10,08 | 8,60 | 8,39 | 8,26 | -1,5 |
| nachrichtlich: | | | | | | | |
| Wiederverkäufer | 5,83 | 5,77 | 4,87 | 3,53 | 3,19 | 3,17 | -0,6 |
| Abnehmer im Ausland | - | - | - | - | - | - | - |

1) Ohne Umsatz- bzw. Mehrwertsteuer. Bis 1995 ohne Ausgleichsabgabe nach dem Verstromungsgesetz. Ab 1999 einschl. Stromsteuer. Ab 2000 einschl. Ausgleichsabgaben nach dem Erneuerbaren-Energie-Gesetz und dem Kraft-Wärme-Kopplungsgesetz.

Durchschnittspreise für Letztverbraucher in Cent je kWh 1996 bis 2002



Stromabsatz an Letztverbraucher nach Verbrauchergruppen 1950 bis 2002
(in Millionen kWh)

