



Rheinland-Pfalz

STATISTISCHES LANDESAMT

2010

# STATISTISCHE BERICHTE



Aus- und Einfuhr  
im November 2009

# Inhalt

|   | <b>Seite</b> |
|---|--------------|
| <b>Vorbemerkungen</b> .....   | 3            |
| <b>Tabellenteil</b>   |              |
| 1. Außenhandel 1992 bis 2009 .....  | 5            |
| <b>Ausfuhr (Spezialhandel)</b>  |              |
| 2. Ausfuhr nach Warengruppen und -untergruppen .....  | 6            |
| 3. Ausfuhr nach Bestimmungsländern .....  | 9            |
| 4. Ausfuhr nach Ländergruppen .....   | 11           |
| 5. Ausfuhr nach ausgewählten Ländern in der Reihenfolge ihrer Anteile und nach Warengruppen ..... | 11           |
| <b>Einfuhr (Generalhandel)</b>  |              |
| 6. Einfuhr nach Warengruppen und -untergruppen .....  | 13           |
| 7. Einfuhr nach Herkunftsländern .....  | 16           |
| 8. Einfuhr nach Ländergruppen .....   | 18           |
| 9. Einfuhr nach ausgewählten Ländern in der Reihenfolge ihrer Anteile und nach Warengruppen ..... | 18           |
| <b>Schaubilder</b>  |              |
| Entwicklung des Außenhandels von 1970 bis 2008 .....  | 4            |
| Ausfuhr nach Monaten 2008 bis 2009 .....  | 4            |
| Einfuhr nach Monaten 2008 bis 2009 .....  | 4            |
| Ausfuhr nach den wichtigsten Bestimmungsländern Januar - November 2009 .....                      | 12           |
| Einfuhr aus den wichtigsten Herkunftsländern Januar - November 2009 .....                         | 12           |

## Zeichenerklärung

|        |  |
|--------|--|
| 0      | weniger als die Hälfte von 1 in der letzten besetzten Stelle, jedoch mehr als nichts |
| -      | nichts vorhanden (genau Null)  |
| ...    | Angabe fällt später an   |
| .      | Zahlenwert unbekannt oder geheim zu halten   |
| x      | Tabellenfach gesperrt, weil Aussage nicht sinnvoll                                   |
| p      | vorläufige Zahl  |
| r      | berichtigte Zahl   |
| a.n.g  | anderweitig nicht genannt  |
| u.dgl. | und dergleichen  |

Geringfügige Abweichungen in den Summen sind auf Runden der Zahlen zurückzuführen.  
Abweichungen gegenüber früheren Veröffentlichungen erklären sich durch inzwischen vorgenommene Korrekturen.

## Vorbemerkungen

Die Außenhandelsstatistik, die zentral vom Statistischen Bundesamt erhoben und aufbereitet wird, stellt den grenzüberschreitenden Warenverkehr der Bundesrepublik Deutschland mit dem Ausland dar, gegliedert nach Warenarten und Herstellungs- bzw. Verbrauchsländern. Die Außenhandelsstatistik lässt aber auch eine Differenzierung der Ergebnisse nach Bundesländern zu. Bei einem Vergleich der Ein- und Ausfuhrergebnisse ist zu beachten, dass die Einfuhr die Ergebnisse des Generalhandels umfasst, der sich vom Spezialhandel (Ausfuhr) hinsichtlich des Nachweises der aus Lager eingeführten ausländischen Waren unterscheidet. Die rheinland-pfälzischen Einfuhren enthalten zudem nicht nur die Waren, die zum Gebrauch, zum Verbrauch, zur Bearbeitung oder Verarbeitung in Rheinland-Pfalz bestimmt sind, sondern auch Waren, die über Rheinland-Pfalz als erstes bekanntes Zielland in andere Länder des Bundesgebietes oder wieder ins Ausland weitergeleitet werden.

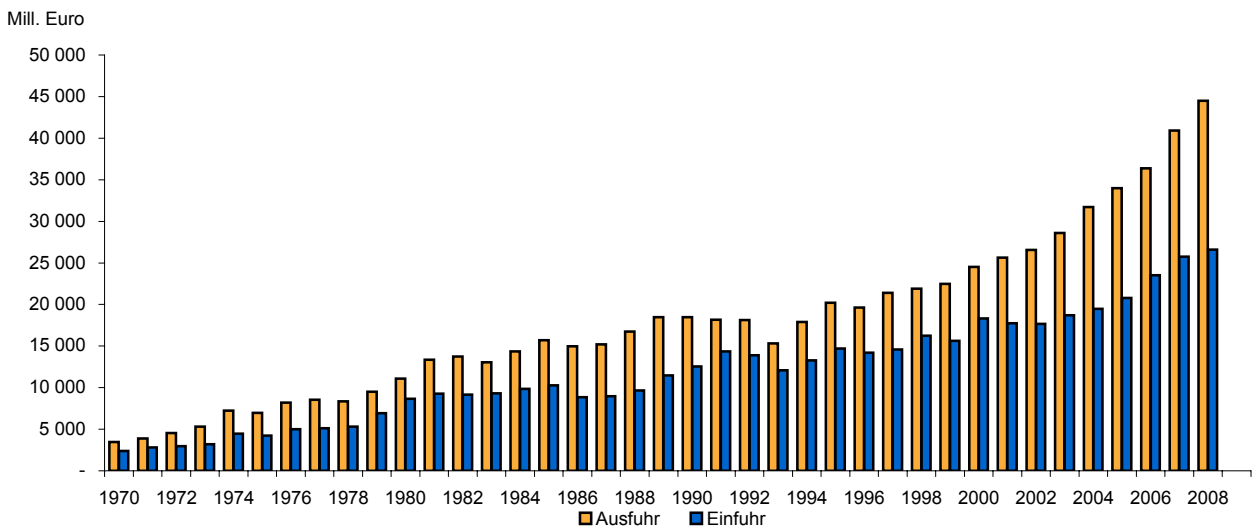
Nach der Novellierung der Außenhandelsstatistik zum 1. Januar 1993, die aufgrund der Einführung des EU-Binnenmarktes und der Aufhebung der innergemeinschaftlichen Grenzkontrollen notwendig wurde, wird unterschieden zwischen Intrahandelsstatistik (Warenverkehr zwischen EU-Staaten) und Extrahandelsstatistik (Warenverkehr mit Drittländern). Während die statistischen Angaben zum Extrahandel im Rahmen der Zollverfahren ermittelt werden, übermitteln die Unternehmen ihre Warenbewegungen im Handel mit EU-Mitgliedstaaten (Intrahandel) direkt an das Statistische Bundesamt. Von der Auskunftspflicht sind Privatpersonen ausgenommen. Die Befreiung gilt auch für Auskunftspflichtige, deren im Intrahandel getätigte jährliche Versendung in andere Mitgliedstaaten oder Eingänge aus anderen Mitgliedstaaten den Wert von 400 000 Euro im Vorjahr nicht überschritten hat. Zur Extrahandelsstatistik sind Warensendungen bis zu einem Wert von 1 000 Euro nicht anzumelden, soweit das Gesamtgewicht der Sendung 1 000 kg nicht übersteigt.

Die Benennung und Gruppierung der Waren in den Tabellen orientiert sich an der Gliederung nach Warengruppen und -untergruppen der Ernährungswirtschaft und der Gewerblichen Wirtschaft (EGW). Ab Berichtsmonat Januar 2002 ist eine revidierte Fassung der EGW (EGW 2002) in Kraft getreten, wodurch die Vergleichbarkeit gegenüber früheren Ergebnissen teilweise eingeschränkt wird. Die Warengliederung wurde an die gegenwärtigen wirtschaftlichen und technischen Gegebenheiten angepasst. Es wurden Streichungen von Warengruppen mit geringem Handelsvolumen und vor allem eine tiefere Gliederung im Bereich der Maschinen und der elektrotechnischen Ausrüstungen vorgenommen. Das betrifft insbesondere den Informations- und Kommunikationsbereich sowie die Medizintechnik und die Mess-, Steuer- und Regelungstechnik, aber auch den Fahrzeugsektor.

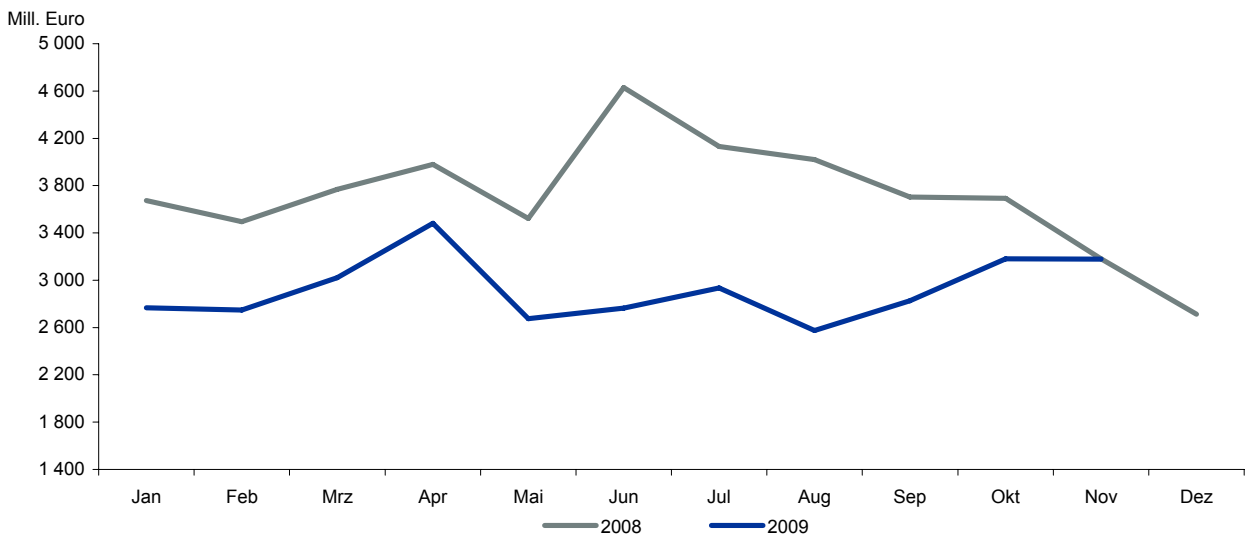
Die Außenhandelsstatistik basiert insbesondere auf folgenden Rechtsvorschriften:

- Gesetz über die Statistik für Bundeszwecke (Bundesstatistikgesetz – BStatG) vom 22. Januar 1987 (BGBl. I S. 462, 565).
- Verordnung (EG) Nr. 638/2004 des Europäischen Parlaments und des Rates vom 31. März 2004 über die Gemeinschaftsstatistiken des Warenverkehrs zwischen Mitgliedstaaten und zur Aufhebung der Verordnung (EWG) Nr. 3330/91 des Rates (ABl. EG Nr. L 102 S. 1).
- Verordnung (EG) Nr. 1917/2000 der Kommission vom 7. September 2000 zur Durchführung der Verordnung (EG) Nr. 1172/95 des Rates im Hinblick auf die Außenhandelsstatistik (ABl. EG Nr. L 229 S. 14).
- Außenhandelsstatistikgesetz (AHStatGes) vom 1. Mai 1957 in der im Bundesgesetzblatt Teil III, Gliederungsnummer 7402-1, veröffentlichten bereinigten Fassung.
- Außenhandelsstatistik-Durchführungsverordnung (AHStatDV) in der Fassung der Bekanntmachung vom 29. Juli 1994 (BGBl. I S. 1993).

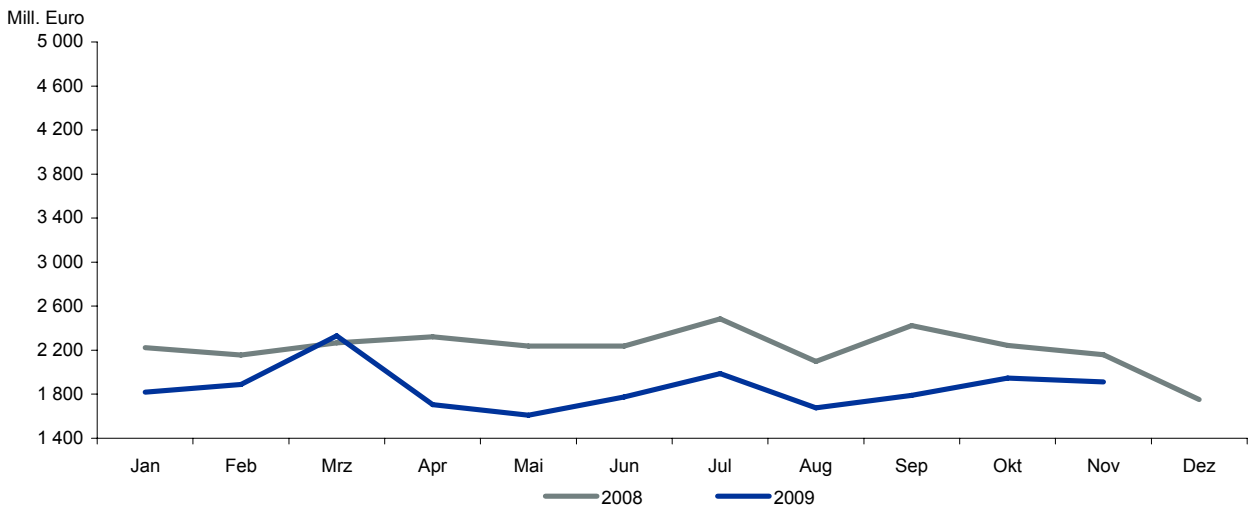
## Entwicklung des Außenhandels von 1970 bis 2008



### Ausfuhr nach Monaten 2008 bis 2009



### Einfuhr nach Monaten 2008 bis 2009



## 1. Außenhandel 1992 bis 2009

| Jahr<br>Monat | Insgesamt  |            | Gewerbliche Wirtschaft |            | Insgesamt  |         | Gewerbliche Wirtschaft |         |       |
|---------------|------------|------------|------------------------|------------|--|---------|------------------------|---------|-------|
|               | Ausfuhr    | Einfuhr    | Ausfuhr                | Einfuhr    | Ausfuhr  | Einfuhr | Ausfuhr                | Einfuhr |       |
| 1 000 EUR     |            |            |                        |            | Veränderungen zum Vorjahr bzw. Vorjahresmonat in % |         |                        |         |       |
| 1992          | 18 112 162 | 13 878 621 | 16 892 129             | 12 563 071 | -0,3   | -3,3    | -1,0                   | -3,1    |       |
| 1993          | 15 330 673 | 12 069 253 | 14 276 729             | 10 920 494 | -15,4  | -13,0   | -15,5                  | -13,1   |       |
| 1994          | 17 887 363 | 13 274 319 | 16 824 212             | 12 025 327 | 16,7   | 10,0    | 17,8                   | 10,1    |       |
| 1995          | 20 225 876 | 14 701 213 | 19 180 747             | 13 394 080 | 13,1   | 10,7    | 14,0                   | 11,4    |       |
| 1996          | 19 619 808 | 14 203 061 | 18 501 452             | 12 783 132 | -3,0   | -3,4    | -3,6                   | -4,6    |       |
| 1997          | 21 412 941 | 14 578 503 | 20 240 421             | 13 137 838 | 9,1  | 2,6     | 9,4                    | 2,8     |       |
| 1998          | 21 908 870 | 16 256 205 | 20 716 404             | 14 657 964 | 2,3  | 11,5    | 2,4                    | 11,6    |       |
| 1999          | 22 467 901 | 15 616 658 | 21 315 184             | 14 019 455 | 2,6  | -3,9    | 2,9                    | -4,4    |       |
| 2000          | 24 526 061 | 18 303 300 | 23 309 181             | 16 721 532 | 9,2  | 17,2    | 9,4                    | 19,3    |       |
| 2001          | 25 646 475 | 17 762 972 | 24 031 747             | 16 134 885 | 4,6  | -3,0    | 3,1                    | -3,5    |       |
| 2002          | 26 556 912 | 17 674 350 | 24 734 571             | 15 912 955 | 3,5  | -0,5    | 2,9                    | -1,4    |       |
| 2003          | 28 590 534 | 18 696 188 | 25 887 659             | 15 930 492 | 7,7  | 5,8     | 4,7                    | 0,1     |       |
| 2004          | 31 725 014 | 19 494 533 | 29 267 940             | 16 699 054 | 11,0   | 4,3     | 13,1                   | 4,8     |       |
| 2005          | 33 980 921 | 20 798 155 | 31 217 690             | 18 151 742 | 7,1  | 6,7     | 6,7                    | 8,7     |       |
| 2006          | 36 362 105 | 23 529 026 | 33 174 285             | 20 383 058 | 7,0  | 13,1    | 6,3                    | 12,3    |       |
| 2007          | 40 931 119 | 25 765 567 | 37 491 408             | 22 394 396 | 12,6   | 9,5     | 13,0                   | 9,9     |       |
| 2008          | 44 506 068 | 26 601 695 | 40 912 798             | 23 371 584 | 8,7  | 3,2     | 9,1                    | 4,4     |       |
|               |            |            |                        |            |  |         |                        |         |       |
| 2006          | November   | 3 276 647  | 2 102 323              | 2 936 767  | 1 782 045  | 17,7    | 5,8                    | 17,6    | 3,0   |
|               | Dezember   | 2 892 469  | 1 990 417              | 2 636 522  | 1 708 570  | 8,2     | 10,8                   | 8,5     | 9,1   |
| 2007          | Januar     | 3 233 010  | 1 964 084              | 2 982 779  | 1 700 582  | 12,6    | 7,4                    | 12,7    | 5,9   |
|               | Februar    | 3 243 117  | 2 118 824              | 2 987 016  | 1 861 505  | 19,9    | 11,5                   | 19,4    | 9,9   |
|               | März       | 3 359 142  | 2 195 244              | 3 071 497  | 1 925 065  | 5,1     | 8,6                    | 5,0     | 8,6   |
|               | April      | 3 312 555  | 2 193 217              | 3 047 008  | 1 912 145  | 18,4    | 16,1                   | 19,4    | 18,5  |
|               | Mai        | 3 489 045  | 2 115 533              | 3 207 392  | 1 801 141  | 19,7    | 9,4                    | 20,6    | 7,6   |
|               | Juni       | 3 462 695  | 2 158 892              | 3 183 030  | 1 846 447  | 12,9    | 10,6                   | 13,7    | 8,5   |
|               | Juli       | 3 520 984  | 2 064 199              | 3 228 881  | 1 806 018  | 11,6    | 9,0                    | 11,9    | 9,9   |
|               | August     | 3 585 250  | 2 294 576              | 3 298 671  | 2 010 274  | 21,4    | 14,9                   | 22,9    | 19,0  |
|               | September  | 3 612 976  | 2 057 651              | 3 325 020  | 1 770 022  | 15,2    | 3,9                    | 16,8    | 2,1   |
|               | Oktober    | 3 567 302  | 2 419 106              | 3 239 588  | 2 138 856  | 5,0     | 18,6                   | 4,6     | 21,2  |
|               | November   | 3 747 369  | 2 135 504              | 3 413 795  | 1 844 912  | 14,4    | 1,6                    | 16,2    | 3,5   |
|               | Dezember   | 2 797 673  | 2 048 737              | 2 506 732  | 1 777 428  | -3,3    | 2,9                    | -4,9    | 4,0   |
| 2008          | Januar     | 3 673 034  | 2 221 560              | 3 389 528  | 2 000 717  | 13,6    | 13,1                   | 13,6    | 17,6  |
|               | Februar    | 3 494 203  | 2 154 907              | 3 228 682  | 1 927 379  | 7,7     | 1,7                    | 8,1     | 3,5   |
|               | März       | 3 768 154  | 2 266 846              | 3 473 935  | 2 004 271  | 12,2    | 3,3                    | 13,1    | 4,1   |
|               | April      | 3 978 258  | 2 320 971              | 3 663 321  | 2 059 572  | 20,1    | 5,8                    | 20,2    | 7,7   |
|               | Mai        | 3 521 851  | 2 238 375              | 3 225 420  | 1 942 244  | 0,9     | 5,8                    | 0,6     | 7,8   |
|               | Juni       | 4 630 118  | 2 237 566              | 4 316 204  | 1 967 184  | 33,7    | 3,6                    | 35,6    | 6,5   |
|               | Juli       | 4 129 858  | 2 484 917              | 3 805 472  | 2 194 944  | 17,3    | 20,4                   | 17,9    | 21,5  |
|               | August     | 4 020 156  | 2 099 155              | 3 711 752  | 1 836 721  | 12,1    | -8,5                   | 12,5    | -8,6  |
|               | September  | 3 704 599  | 2 423 258              | 3 391 671  | 2 144 763  | 2,5     | 17,8                   | 2,0     | 21,2  |
|               | Oktober    | 3 692 330  | 2 242 065              | 3 358 934  | 1 946 829  | 3,5     | -7,3                   | 3,7     | -9,0  |
|               | November   | 3 179 893  | 2 159 910              | 2 905 173  | 1 875 548  | -15,1   | 1,1                    | -14,9   | 1,7   |
|               | Dezember   | 2 713 613  | 1 752 165              | 2 442 707  | 1 471 412  | -3,0    | -14,5                  | -2,6    | -17,2 |
| 2009          | Januar     | 2 765 770  | 1 817 796              | 2 383 088  | 1 443 112  | -24,7   | -18,2                  | -29,7   | -27,9 |
|               | Februar    | 2 747 856  | 1 887 750              | 2 392 715  | 1 506 595  | -21,4   | -12,4                  | -25,9   | -21,8 |
|               | März       | 3 020 839  | 2 329 346              | 2 668 222  | 1 543 317  | -19,8   | 2,8                    | -23,2   | -23,0 |
|               | April      | 3 481 553  | 1 704 811              | 3 096 195  | 1 336 762  | -12,5   | -26,5                  | -15,5   | -35,1 |
|               | Mai        | 2 674 186  | 1 609 429              | 2 319 215  | 1 257 917  | -24,1   | -28,1                  | -28,1   | -35,2 |
|               | Juni       | 2 763 578  | 1 775 696              | 2 349 113  | 1 372 923  | -40,3   | -20,6                  | -45,6   | -30,2 |
|               | Juli       | 2 933 881  | 1 986 113              | 2 543 383  | 1 633 451  | -29,0   | -20,1                  | -33,2   | -25,6 |
|               | August     | 2 575 167  | 1 674 862              | 2 215 639  | 1 339 595  | -35,9   | -20,2                  | -40,3   | -27,1 |
|               | September  | 2 826 723  | 1 790 228              | 2 482 500  | 1 452 143  | -23,7   | -26,1                  | -26,8   | -32,3 |
|               | Oktober    | 3 181 674  | 1 945 970              | 2 782 871  | 1 549 675  | -13,8   | -13,2                  | -17,2   | -20,4 |
|               | November   | 3 179 321  | 1 912 716              | 2 825 184  | 1 612 393  | -0,0    | -11,4                  | -2,8    | -14,0 |

## 2. Ausfuhr nach Warengruppen und -untergruppen

| Nr. der EGW-Sys-tematik | Warengruppe<br><br>Warenuntergruppe                                   | November 2009 |           |                                  | Januar - November 2009 |            |                                     |
|-------------------------|---|---------------|-----------|----------------------------------|------------------------|------------|-------------------------------------|
|                         |   | Menge         | Wert      |                                  | Menge                  | Wert       |                                     |
|                         |   | Tonnen        | 1 000 EUR | Veränderung zum Vorjahresmonat % | Tonnen                 | 1 000 EUR  | Veränderung zum Vorjahreszeitraum % |
| <b>1 - 4</b>            | <b>Ernährungswirtschaft</b>   | 176 559       | 256 215   | 10,2                             | 1 929 648              | 2 887 885  | - 0,1                               |
| <b>1</b>                | <b>Lebende Tiere</b>  | 441           | 682       | - 17,8                           | 5 339                  | 9 853      | - 10,7                              |
| 102                     | Rinder  | 136           | 321       | 15,3                             | 2 439                  | 5 916      | - 2,3                               |
| 103                     | Schweine  | 198           | 246       | - 19,5                           | 2 091                  | 3 129      | 1,6                                 |
| <b>2</b>                | <b>Nahrungsmittel tierischen Ursprungs</b>                            | 62 419        | 53 205    | 42,8                             | 700 173                | 586 758    | - 2,3                               |
| 201                     | Milch u. Milcherzeugnisse, ausgenommen Butter u. Käse                 | 57 485        | 34 005    | 42,5                             | 641 438                | 369 836    | - 5,1                               |
| 204                     | Fleisch und Fleischwaren  | 2 999         | 10 660    | - 2,2                            | 39 717                 | 142 579    | - 5,9                               |
| 208                     | Tierische Öle u. Fette zur Ernährung                                  | 421           | 134       | 64,3                             | 3 903                  | 1 198      | - 40,0                              |
| 219                     | Nahrungsmittel tier. Ursprungs, a.n.g.                                | 579           | 5 300     | 240,3                            | 4 094                  | 37 564     | 63,4                                |
| <b>3</b>                | <b>Nahrungsmittel pflanzlichen Ursprungs</b>                          | 88 664        | 60 091    | - 9,6                            | 922 766                | 666 997    | - 9,6                               |
| 301                     | Weizen  | 6 688         | 928       | - 52,2                           | 109 896                | 17 485     | - 22,0                              |
| 303                     | Gerste  | 1 717         | 273       | - 7,0                            | 28 863                 | 3 633      | - 5,7                               |
| 308                     | Sorghum, Hirse u.sonstiges Getreide, ausgenommen Reis                 | 707           | 91        | 183,8                            | 3 239                  | 700        | - 36,6                              |
| 310                     | Getreideerzeugn., ohne Reiserzeugn.                                   | 215           | 73        | - 94,3                           | 15 998                 | 5 163      | 18,0                                |
| 315                     | Teig- u. Backwaren  | 10 463        | 26 758    | 11,6                             | 113 942                | 290 042    | 1,8                                 |
| 316                     | Malz  | 1 661         | 668       | - 28,9                           | 18 977                 | 8 484      | - 41,3                              |
| 340                     | Kartoffeln u. Kartoffelerzeugnisse                                    | 436           | 590       | - 39,3                           | 13 533                 | 7 502      | - 22,2                              |
| 345                     | Gemüse, Küchengewächse, frisch  | 3 440         | 1 021     | - 84,4                           | 45 208                 | 25 086     | - 40,4                              |
| 370                     | Gemüsezubereitungen, -konserven                                       | 572           | 809       | 27,8                             | 4 052                  | 6 797      | - 6,6                               |
| 372                     | Obstzubereitungen, -konserven   | 16            | 55        | 26,0                             | 240                    | 742        | - 16,0                              |
| 375                     | Obst- u. Gemüsesäfte  | 2 138         | 1 680     | 7,2                              | 8 330                  | 8 940      | - 60,7                              |
| 377                     | Kakao und Kakaoerzeugnisse  | 575           | 1 877     | 7,0                              | 8 284                  | 23 456     | 47,3                                |
| 381                     | Zuckerrüben, Zucker u.-erzeugnisse                                    | 4 083         | 2 603     | 100,6                            | 27 467                 | 18 224     | 16,8                                |
| 383                     | Ölfrüchte   | 368           | 100       | 457,9                            | 3 137                  | 814        | - 62,9                              |
| 385                     | Pflanzliche Öle und Fette   | 5 863         | 4 249     | - 52,6                           | 102 828                | 73 023     | - 17,6                              |
| 389                     | Ölkuchen  | 20 707        | 4 525     | - 10,4                           | 185 015                | 41 262     | - 34,0                              |
| 393                     | Kleie, Abfallerzeugn. z. Viehfütterung u. sonstige Futtermittel       | 21 207        | 3 167     | 29,8                             | 150 458                | 22 917     | 39,9                                |
| 395                     | Nahrungsmittel pflanzl. Urspr., a.n.g.                                | 6 923         | 9 073     | 17,4                             | 71 970                 | 95 889     | - 6,2                               |
| 396                     | Lebende Pflanzen u. Erzeugnisse der Ziergärtnerei                     | 274           | 696       | 243,5                            | 1 062                  | 8 283      | - 21,2                              |
| <b>4</b>                | <b>Genussmittel</b>   | 25 034        | 142 237   | 11,1                             | 301 370                | 1 624 277  | 5,4                                 |
| 402                     | Kaffee  | 902           | 6 747     | 14,5                             | 9 020                  | 73 533     | - 9,7                               |
| 411                     | Rohtabak u. Tabakerzeugnisse  | 7 010         | 104 890   | 25,7                             | 78 724                 | 1 193 228  | 13,5                                |
| 421                     | Bier  | 2 194         | 1 880     | 58,1                             | 32 031                 | 27 214     | 3,7                                 |
| 423                     | Branntwein  | 373           | 555       | 97,4                             | 3 287                  | 4 948      | - 16,3                              |
| 425                     | Wein  | 14 551        | 28 140    | - 24,3                           | 178 278                | 324 800    | - 13,6                              |
| <b>5 - 8</b>            | <b>Gewerbliche Wirtschaft</b>   | 1 604 525     | 2 825 184 | - 2,8                            | 16 907 920             | 28 058 126 | - 27,1                              |
| <b>5</b>                | <b>Rohstoffe</b>  | 483 729       | 17 995    | - 9,6                            | 5 064 708              | 182 024    | - 23,4                              |
| 511                     | Rundholz  | 7 315         | 553       | - 6,4                            | 48 947                 | 5 899      | - 44,3                              |
| 513                     | Rohkautschuk  | 5 259         | 3 731     | - 16,9                           | 60 731                 | 38 359     | - 30,0                              |
| 528                     | Erze u. Metallaschen, a.n.g.  | 880           | 11        | - 63,7                           | 8 451                  | 89         | - 70,6                              |
| 530                     | Speisesalz u. Industriesalz   | 255           | 73        | - 19,9                           | 3 859                  | 926        | - 42,1                              |
| 532                     | Steine und Erden, a.n.g.  | 444 367       | 10 694    | 7,7                              | 4 595 456              | 109 081    | - 12,9                              |
| 534                     | Rohstoffe f. chem. Erzeugnisse,a.n.g.                                 | 1 292         | 238       | - 52,4                           | 10 888                 | 2 741      | - 61,8                              |
| 537                     | Edel-, Schmucksteine u. Perlen, roh                                   | 47            | 199       | 19,9                             | 90                     | 1 256      | - 43,2                              |
| <b>6</b>                | <b>Halbwaren</b>  | 262 833       | 116 443   | 0,4                              | 2 864 763              | 1 214 513  | - 32,2                              |
| 602                     | Rohseide u. Seidengarne, künstl. u. synthetische Fäden, auch gezwirnt | 14            | 393       | 45,2                             | 121                    | 3 458      | - 8,9                               |
| 603                     | Garne aus Chemiefasern  | 163           | 1 821     | 286,0                            | 1 224                  | 13 560     | 23,0                                |
| 607                     | Schnittholz   | 27 397        | 7 754     | 36,2                             | 192 119                | 56 132     | - 40,0                              |
| 608                     | Halbstoffe aus zellulosehaltigen Faserstoffen                         | 271           | 337       | - 28,4                           | 1 561                  | 1 904      | - 41,7                              |
| 609                     | Kautschuk, bearbeitet   | 3 353         | 7 453     | 2,0                              | 40 921                 | 80 986     | 24,8                                |

## 2. Ausfuhr nach Warengruppen und -untergruppen

| Nr. der EGW-Sys-tematik | Warengruppe<br><br>Warenuntergruppe                                      | November 2009  |                  |                                  | Januar - November 2009 |                   |                                     |
|-------------------------|--|----------------|------------------|----------------------------------|------------------------|-------------------|-------------------------------------|
|                         |  | Menge          | Wert             |                                  | Menge                  | Wert              |                                     |
|                         |  | Tonnen         | 1 000 EUR        | Veränderung zum Vorjahresmonat % | Tonnen                 | 1 000 EUR         | Veränderung zum Vorjahreszeitraum % |
| 611                     | Zement   | 33 496         | 2 411            | 17,3                             | 305 531                | 26 172            | 2,7                                 |
| 612                     | Mineralische Baustoffe, a.n.g.   | 33 627         | 10 847           | - 8,9                            | 416 138                | 113 312           | - 29,6                              |
| 642                     | Abfälle u. Schrott, aus Eisen od. Stahl                                  | 25 948         | 4 621            | - 5,5                            | 322 089                | 62 095            | - 50,7                              |
| 644                     | Eisen oder Stahl in Rohformen, Halbzeug aus Eisen oder Stahl             | 981            | 3 177            | - 8,3                            | 7 949                  | 30 354            | - 25,9                              |
| 645                     | Aluminium u. Aluminiumlegierungen, einschl. Abfälle u. Schrott           | 1 566          | 1 449            | - 10,9                           | 20 091                 | 16 915            | - 50,0                              |
| 646                     | Kupfer u. Kupferlegierungen, einschl. Abfälle u. Schrott                 | 1 039          | 1 583            | 295,3                            | 5 549                  | 8 955             | - 8,8                               |
| 648                     | Blei u. Bleilegierungen, einschl. Abfälle u. Schrott                     | 4 846          | 7 660            | 116,9                            | 42 784                 | 55 891            | 13,9                                |
| 650                     | Zink u. Zinklegierungen, einschl. Abfälle u. Schrott                     | 73             | 99               | X                                | 1 762                  | 2 253             | 72,9                                |
| 661                     | Fettsäuren, Paraffin, Vaseline u. Wachse                                 | 2 829          | 4 410            | - 11,9                           | 35 930                 | 55 187            | - 27,5                              |
| 667                     | Rückstände der Erdöl- u. Steinkohlenteerdestillation                     | 8 172          | 3 155            | - 55,6                           | 73 773                 | 24 406            | - 25,7                              |
| 669                     | Mineralölerzeugnisse   | 15 258         | 9 876            | - 35,8                           | 250 186                | 133 534           | - 44,3                              |
| 671                     | Teer u. Teerdestillationserzeugnisse                                     | 8 198          | 2 707            | 1,5                              | 63 129                 | 23 367            | - 69,2                              |
| 673                     | Düngemittel  | 35 313         | 8 357            | 0,4                              | 496 975                | 95 135            | - 50,1                              |
| 679                     | Chemische Halbwaren, a.n.g.  | 59 909         | 36 215           | 8,6                              | 583 929                | 361 777           | - 26,4                              |
| 690                     | Halbwaren, a.n.g.  | 251            | 1 575            | 38,5                             | 1 770                  | 42 900            | - 8,7                               |
| <b>7 - 8</b>            | <b>Fertigwaren</b>   | <b>857 962</b> | <b>2 690 746</b> | <b>- 2,8</b>                     | <b>8 978 450</b>       | <b>26 661 589</b> | <b>- 26,8</b>                       |
| <b>7</b>                | <b>Vorerzeugnisse</b>  | <b>520 157</b> | <b>983 783</b>   | <b>36,8</b>                      | <b>5 489 545</b>       | <b>8 725 707</b>  | <b>- 25,2</b>                       |
| 701                     | Gewebe, Gewirke, Gestricke aus Seide, künstlichen o. synthetischen Fäden | 295            | 1 055            | - 14,2                           | 3 994                  | 14 778            | - 0,3                               |
| 702                     | Gewebe, Gewirke, Gestricke aus Chemiefasern                              | 97             | 1 176            | - 73,7                           | 1 660                  | 20 362            | - 32,4                              |
| 704                     | Gewebe, Gewirke, Gestricke aus Baumwolle                                 | 76             | 619              | - 22,7                           | 1 116                  | 8 955             | - 12,1                              |
| 706                     | Leder  | 288            | 4 206            | 5,4                              | 3 342                  | 28 487            | - 21,8                              |
| 708                     | Papier und Pappe   | 42 260         | 20 888           | - 10,9                           | 436 466                | 223 743           | - 19,3                              |
| 709                     | Sperrholz, Span- und Faserplatten, Furnierblätter u. dgl.                | 23 356         | 14 375           | - 55,3                           | 343 001                | 190 948           | - 10,2                              |
| 711                     | Glas   | 9 230          | 12 685           | 52,8                             | 46 614                 | 90 481            | - 3,2                               |
| 732                     | Kunststoffe  | 132 268        | 181 289          | 6,2                              | 1 454 414              | 1 881 985         | - 30,6                              |
| 734                     | Farben, Lacke u. Kitte   | 12 329         | 44 928           | 42,9                             | 125 882                | 443 416           | - 21,2                              |
| 736                     | Dextrine, Gelatine u. Leime  | 3 094          | 8 410            | 31,4                             | 28 449                 | 77 268            | - 3,8                               |
| 740                     | Pharmazeutische Grundstoffe  | 14 590         | 355 142          | 266,3                            | 148 874                | 2 166 335         | - 29,9                              |
| 749                     | Chemische Vorerzeugnisse, a.n.g.   | 172 374        | 217 323          | 10,2                             | 1 676 602              | 2 145 142         | - 21,4                              |
| 751                     | Rohre aus Eisen oder Stahl   | 1 713          | 5 784            | 2,5                              | 15 273                 | 49 131            | - 26,9                              |
| 753                     | Stäbe u. Profile aus Eisen o. Stahl                                      | 5 497          | 3 358            | 7,8                              | 57 291                 | 36 412            | - 46,0                              |
| 755                     | Blech aus Eisen oder Stahl   | 87 546         | 75 795           | - 11,5                           | 996 304                | 953 010           | - 5,8                               |
| 757                     | Draht aus Eisen oder Stahl   | 5 799          | 2 888            | 28,4                             | 61 669                 | 32 196            | - 68,1                              |
| 771                     | Halbzeuge aus Kupfer u. Kupferlegierungen                                | 120            | 1 391            | - 24,7                           | 1 798                  | 16 693            | - 46,1                              |
| 772                     | Halbzeuge aus Aluminium  | 7 436          | 27 377           | - 17,3                           | 65 235                 | 280 149           | - 38,9                              |
| 779                     | Halbzeuge aus unedlen Metallen, a.n.g.                                   | 20             | 450              | - 9,9                            | 262                    | 6 244             | - 16,1                              |
| 790                     | Vorerzeugnisse, a.n.g.   | 181            | 2 542            | 11,1                             | 1 760                  | 23 150            | - 29,2                              |
| <b>8</b>                | <b>Enderzeugnisse</b>  | <b>337 806</b> | <b>1 706 963</b> | <b>- 16,7</b>                    | <b>3 488 905</b>       | <b>17 935 883</b> | <b>- 27,6</b>                       |
| 801                     | Bekleidung aus Gewirken o. Gestricken aus Seide o. Chemiefasern          | 38             | 747              | - 76,9                           | 267                    | 7 094             | - 44,5                              |
| 803                     | Bekleidung aus Gewirken o. Gestricken aus Baumwolle                      | 303            | 3 208            | - 61,7                           | 2 594                  | 31 502            | - 17,7                              |
| 806                     | Bekleidung aus Baumwolle, nicht aus Gewirken o. Gestricken               | 13             | 511              | - 53,5                           | 152                    | 5 558             | 11,4                                |
| 809                     | Textilien, a.n.g.  | 3 006          | 10 691           | 0,9                              | 32 273                 | 111 977           | - 20,1                              |
| 811                     | Schuhe   | 418            | 13 295           | 1,4                              | 7 670                  | 236 027           | - 1,9                               |
| 812                     | Lederwaren (ohne Schuhe)   | 39             | 763              | - 5,4                            | 483                    | 7 871             | - 20,0                              |
| 813                     | Papierwaren  | 22 776         | 49 761           | - 33,5                           | 289 100                | 622 039           | - 8,3                               |
| 814                     | Druckerzeugnisse   | 927            | 2 474            | - 40,6                           | 22 205                 | 48 114            | - 15,6                              |

## 2. Ausfuhr nach Warengruppen und -untergruppen

| Nr. der EGW-Sys-tematik | Warengruppe<br><br>Warenuntergruppe                                    | November 2009    |                  |                                  | Januar - November 2009 |                   |                                     |
|-------------------------|--|------------------|------------------|----------------------------------|------------------------|-------------------|-------------------------------------|
|                         |  | Menge            | Wert             |                                  | Menge                  | Wert              |                                     |
|                         |  | Tonnen           | 1 000 EUR        | Veränderung zum Vorjahresmonat % | Tonnen                 | 1 000 EUR         | Veränderung zum Vorjahreszeitraum % |
| 815                     | Holzwaren (ohne Möbel)   | 6 397            | 6 605            | - 22,9                           | 55 164                 | 75 097            | - 20,4                              |
| 816                     | Kautschukwaren   | 20 706           | 65 269           | 47,4                             | 194 447                | 644 246           | 47,9                                |
| 817                     | Waren aus Stein  | 601              | 4 010            | 24,1                             | 4 937                  | 34 711            | - 2,7                               |
| 818                     | Keramische Erzeugnisse   | 8 731            | 27 314           | 147,8                            | 89 036                 | 211 909           | - 7,8                               |
| 819                     | Glaswaren  | 11 467           | 10 416           | - 3,9                            | 162 173                | 133 149           | - 0,5                               |
| 820                     | Werkzeuge, Schneidwaren u. Eßbestecke aus unedlen Metallen             | 411              | 7 422            | 0,4                              | 3 747                  | 75 051            | - 33,5                              |
| 823                     | Waren aus Kupfer u. -legierungen                                       | 56               | 1 887            | 115,3                            | 305                    | 9 273             | - 28,6                              |
| 829                     | Eisen-, Blech- u. Metallwaren, a.n.g.                                  | 37 840           | 104 271          | - 3,1                            | 374 652                | 1 112 317         | - 24,2                              |
| 831                     | Waren aus Wachs oder Fetten  | 2 060            | 2 620            | - 9,7                            | 24 414                 | 33 390            | - 24,4                              |
| 832                     | Waren aus Kunststoffen   | 42 188           | 126 410          | - 9,9                            | 448 751                | 1 357 619         | - 21,4                              |
| 833                     | Fotochemische Erzeugnisse  | 10               | 127              | 39,3                             | 53                     | 680               | - 67,2                              |
| 834                     | Pharmazeutische Erzeugnisse  | 1 080            | 216 497          | 17,2                             | 11 561                 | 2 508 744         | - 6,4                               |
| 835                     | Duftstoffe u. Körperpflegemittel                                       | 3 120            | 11 523           | 18,6                             | 33 550                 | 114 890           | - 34,5                              |
| 839                     | Chemische Enderzeugnisse, a.n.g.                                       | 87 233           | 138 158          | 11,0                             | 855 728                | 1 458 327         | - 13,7                              |
| 841                     | Kraftmaschinen (ohne Motoren für Traktoren, Luft- u. Straßenfahrzeuge) | 345              | 6 391            | - 48,1                           | 3 349                  | 54 089            | - 38,7                              |
| 842                     | Pumpen und Kompressoren  | 2 617            | 69 854           | - 48,1                           | 28 106                 | 676 758           | - 15,5                              |
| 843                     | Armaturen  | 491              | 12 334           | 2,2                              | 4 774                  | 118 422           | - 19,9                              |
| 844                     | Lager, Getriebe, Zahnräder u. Antriebselemente                         | 917              | 9 286            | - 0,7                            | 12 173                 | 95 302            | - 13,9                              |
| 845                     | Hebezeuge u. Fördermittel  | 3 252            | 25 541           | - 28,8                           | 34 700                 | 303 328           | - 18,8                              |
| 846                     | Landwirtschaftliche Maschinen (einschl. Traktoren)                     | 452              | 3 792            | - 84,9                           | 22 417                 | 195 044           | - 45,5                              |
| 847                     | Maschinen für das Textil-, Bekleidungs- u. Ledergewerbe                | 101              | 1 634            | - 44,2                           | 796                    | 20 337            | - 55,8                              |
| 848                     | Maschinen für das Ernährungsgewerbe u. die Tabakverarbeitung           | 87               | 3 100            | - 48,0                           | 2 538                  | 68 057            | - 25,5                              |
| 849                     | Bergwerks-, Bau-, Baustoffmaschinen                                    | 7 695            | 58 068           | - 22,3                           | 104 508                | 799 699           | - 43,4                              |
| 850                     | Guss- u. Walzwerkstechnik  | 6                | 234              | - 0,6                            | 75                     | 2 831             | - 4,5                               |
| 851                     | Maschinen für die Be- u. Verarbeitung von Kautschuk o. Kunststoffen    | 529              | 12 938           | 48,0                             | 4 230                  | 101 542           | - 29,3                              |
| 852                     | Werkzeugmaschinen  | 1 197            | 23 890           | - 41,6                           | 14 150                 | 289 687           | - 25,2                              |
| 853                     | Büro- u. EDV-Maschinen   | 74               | 4 260            | - 15,4                           | 501                    | 37 043            | - 40,8                              |
| 854                     | Maschinen f. Papier u. Druckgewerbe                                    | 337              | 8 604            | 16,0                             | 3 407                  | 79 758            | - 34,6                              |
| 859                     | Maschinen, a.n.g.  | 3 721            | 73 476           | - 10,7                           | 45 796                 | 875 132           | - 22,5                              |
| 860                     | Sportgeräte  | 159              | 3 928            | 37,3                             | 1 009                  | 20 881            | 11,9                                |
| 861                     | Geräte zur Elektrizitätserzeugung u. -verteilung                       | 3 480            | 53 154           | 52,5                             | 26 795                 | 407 717           | - 21,2                              |
| 862                     | Elektrische Lampen u. Leuchten   | 109              | 3 548            | 56,9                             | 1 046                  | 32 510            | 45,8                                |
| 864                     | Rundfunk- u. Fernsehgeräte, phono- u. videoteknische Geräte            | 105              | 8 230            | - 39,1                           | 1 323                  | 101 112           | - 37,3                              |
| 869                     | Elektrotechnische Erzeugnisse, a.n.g.                                  | 1 927            | 34 657           | 6,9                              | 17 301                 | 337 101           | - 19,3                              |
| 872                     | Mess-, steuerungs- u. regelungs-technische Erzeugnisse                 | 487              | 31 151           | - 16,0                           | 5 260                  | 357 387           | - 20,7                              |
| 873                     | Optische u. fotografische Geräte                                       | 24               | 6 397            | - 14,5                           | 199                    | 59 816            | - 17,9                              |
| 875                     | Möbel  | 6 112            | 18 533           | - 33,8                           | 81 951                 | 242 003           | - 18,5                              |
| 881                     | Schienenfahrzeuge  | 297              | 2 456            | 1,6                              | 6 402                  | 44 531            | - 35,1                              |
| 884                     | Fahrgestelle, Karosserien, Teile u. Zubehör für Kraftfahrzeuge u. dgl. | 16 459           | 101 923          | 4,5                              | 148 400                | 959 316           | - 34,3                              |
| 885                     | Personenkraftwagen, Krafträder u. Wohnmobile                           | 969              | 11 849           | - 19,8                           | 8 521                  | 103 805           | - 36,0                              |
| 887                     | Lastkraftwagen u. Spezialfahrzeuge                                     | 34 131           | 266 920          | - 45,2                           | 268 177                | 2 116 025         | - 56,9                              |
| 889                     | Fahrzeuge, a.n.g.  | 556              | 2 444            | - 63,4                           | 6 574                  | 34 070            | - 53,3                              |
| 891                     | Vollständige Fabrikationsanlagen                                       | 284              | 3 645            | - 64,5                           | 4 782                  | 67 072            | 23,9                                |
| 896                     | Enderzeugnisse, a.n.g.   | 542              | 7 278            | - 3,2                            | 7 902                  | 100 647           | - 15,9                              |
| <b>9</b>                | <b>Außerdem:</b>   | <b>49 575</b>    | <b>97 923</b>    | <b>132,2</b>                     | <b>390 975</b>         | <b>1 204 537</b>  | <b>179,3</b>                        |
| 901                     | Rückwaren  | -                | -                | -                                | 0                      | 19                | -                                   |
| 902/903                 | Ersatzlieferungen  | -                | -                | -                                | -                      | -                 | -                                   |
| 904                     | Andere nicht aufgliederbare Warenverkehre                              | 49 575           | 97 923           | 132,2                            | 390 975                | 1 204 518         | 179,3                               |
|                         | <b>Ausfuhr insgesamt</b>   | <b>1 830 659</b> | <b>3 179 321</b> | <b>- 0,0</b>                     | <b>19 228 544</b>      | <b>32 150 548</b> | <b>- 23,1</b>                       |



### 3. Ausfuhr nach Bestimmungsländern

| Land<br>Nr. | Bestimmungsland<br><br>Wirtschaftsraum | November 2009 |           |   | Januar - November 2009 |            |  |
|-------------|--|---------------|-----------|---|------------------------|------------|--|
|             |  | Menge         | Wert      |   | Menge                  | Wert       |  |
|             |  | Tonnen        | 1 000 EUR | Veränderung<br>zum Vor-<br>jahresmonat<br>% | Tonnen                 | 1 000 EUR  | Veränderung<br>zum Vor-<br>jahreszeitraum<br>% |
|             | <b>Europa</b>                          | 1 577 042     | 2 036 161 | - 13,1                                      | 16 982 905             | 22 576 464 | - 24,1   |
|             | EU-Länder (27)                         | 1 458 404     | 1 775 450 | - 14,4                                      | 15 768 652             | 19 887 828 | - 23,3   |
| 017         | Belgien                                | 237 922       | 149 788   | - 11,0                                      | 2 579 428              | 1 632 066  | - 21,6   |
| 068         | Bulgarien                              | 1 687         | 5 497     | - 29,4                                      | 20 519                 | 72 605     | - 44,7   |
| 008         | Dänemark                               | 21 953        | 34 242    | - 9,3                                       | 143 471                | 370 912    | - 33,2   |
| 053         | Estland                                | 1 350         | 2 245     | - 61,7                                      | 13 953                 | 25 767     | - 55,4   |
| 014         | Finnland                               | 14 529        | 20 919    | - 24,7                                      | 101 998                | 244 453    | - 26,4   |
| 001         | Frankreich                             | 245 199       | 340 282   | - 10,2                                      | 2 470 824              | 3 569 107  | - 20,5   |
| 009         | Griechenland                           | 11 661        | 36 145    | - 3,9                                       | 132 811                | 361 772    | - 24,4   |
| 007         | Irland                                 | 5 272         | 7 805     | - 27,1                                      | 41 357                 | 94 502     | - 32,5   |
| 005         | Italien                                | 180 705       | 212 616   | - 8,0                                       | 1 735 325              | 2 365 484  | - 17,8   |
| 054         | Lettland                               | 642           | 1 718     | - 40,4                                      | 10 201                 | 23 393     | - 59,1   |
| 055         | Litauen                                | 1 821         | 2 824     | - 33,5                                      | 27 620                 | 49 327     | - 56,2   |
| 018         | Luxemburg                              | 174 498       | 44 416    | - 21,0                                      | 1 732 117              | 537 325    | - 15,9   |
| 046         | Malta                                  | 266           | 571       | 18,5  | 2 933                  | 5 941      | - 8,0  |
| 003         | Niederlande                            | 253 501       | 177 757   | - 13,3                                      | 3 194 838              | 2 085 607  | - 17,8   |
| 015         | Österreich                             | 63 704        | 127 906   | - 18,1                                      | 712 891                | 1 441 767  | - 18,2   |
| 060         | Polen                                  | 41 044        | 71 276    | - 41,2                                      | 508 149                | 994 580    | - 31,5   |
| 010         | Portugal                               | 7 264         | 17 427    | - 14,5                                      | 83 145                 | 195 195    | - 35,0   |
| 066         | Rumänien                               | 6 167         | 17 797    | 0,8   | 65 194                 | 208 291    | - 30,0   |
| 013         | Schweden                               | 16 737        | 46 570    | - 16,3                                      | 180 783                | 465 229    | - 35,8   |
| 063         | Slowakei                               | 5 666         | 14 811    | - 16,9                                      | 60 510                 | 158 666    | - 39,7   |
| 091         | Slowenien                              | 5 050         | 10 491    | - 15,5                                      | 53 073                 | 109 693    | - 33,9   |
| 011         | Spanien                                | 49 511        | 152 270   | - 9,6                                       | 639 927                | 1 736 591  | - 27,7   |
| 061         | Tschechische Republik                  | 26 492        | 53 884    | - 21,4                                      | 317 692                | 645 674    | - 30,5   |
| 064         | Ungarn                                 | 16 014        | 39 847    | - 4,0                                       | 165 735                | 404 498    | - 27,5   |
| 006         | Vereinigtes Königreich                 | 68 806        | 184 250   | - 15,4                                      | 761 558                | 2 054 030  | - 19,9   |
| 600         | Zypern                                 | 943           | 2 094     | - 3,2                                       | 12 598                 | 35 352     | 25,4   |
| 092         | Kroatien                               | 2 764         | 5 624     | - 9,9                                       | 32 371                 | 69 821     | - 23,0   |
| 028         | Norwegen                               | 8 867         | 26 744    | 23,2  | 72 034                 | 203 336    | - 21,5   |
| 075         | Russland                               | 21 583        | 56 394    | - 3,1                                       | 218 453                | 545 167    | - 40,5   |
| 039         | Schweiz                                | 54 719        | 91 353    | 2,3   | 576 458                | 1 015 156  | - 10,4   |
| 052         | Türkei                                 | 17 046        | 47 629    | - 19,9                                      | 170 772                | 483 251    | - 33,3   |
| 072         | Ukraine                                | 4 988         | 9 453     | - 13,5                                      | 54 398                 | 119 532    | - 56,5   |
|             | <b>Afrika</b>                          | 31 121        | 97 776    | 20,8  | 266 157                | 818 740    | - 10,8   |
| 220         | Ägypten                                | 4 895         | 27 088    | 38,6  | 29 934                 | 136 487    | 6,3  |
| 208         | Algerien                               | 1 398         | 4 378     | 30,1  | 25 327                 | 56 188     | 53,0   |
| 330         | Angola                                 | 2 892         | 6 147     | 84,0  | 15 812                 | 41 266     | 37,4   |
| 346         | Kenia                                  | 2 117         | 6 702     | 138,5                                       | 8 685                  | 22 671     | - 6,0  |
| 216         | Libyen                                 | 3 738         | 7 070     | 20,1  | 25 802                 | 55 267     | 37,6   |
| 204         | Marokko                                | 1 742         | 4 818     | 52,0  | 25 051                 | 57 355     | 0,7  |
| 288         | Nigeria                                | 4 571         | 7 410     | 72,1  | 28 696                 | 68 436     | 41,5   |
| 324         | Ruanda                                 | 7             | 23        | - 66,3                                      | 200                    | 717        | - 62,5   |
| 388         | Südafrika Rep.                         | 4 865         | 18 008    | 11,1  | 55 220                 | 223 839    | - 41,2   |
| 212         | Tunesien                               | 1 872         | 6 465     | 70,6  | 20 888                 | 45 621     | 14,2   |

### 3. Ausfuhr nach Bestimmungsländern

| Land<br>Nr. | Bestimmungsland<br><br>Wirtschaftsraum | November 2009 |           |   | Januar - November 2009 |            |  |
|-------------|--|---------------|-----------|---|------------------------|------------|--|
|             |  | Menge         | Wert      |   | Menge                  | Wert       |  |
|             |  | Tonnen        | 1 000 EUR | Veränderung<br>zum Vor-<br>jahresmonat<br>% | Tonnen                 | 1 000 EUR  | Veränderung<br>zum Vor-<br>jahreszeitraum<br>% |
|             | <b>Amerika</b>                         | 94 957        | 597 125   | 98,6  | 801 280                | 4 506 906  | - 27,0   |
| 528         | Argentinien                            | 4 100         | 6 661     | 25,2  | 33 915                 | 69 290     | - 19,7   |
| 508         | Brasilien                              | 15 366        | 32 332    | - 6,9                                       | 133 882                | 353 653    | - 28,5   |
| 512         | Chile                                  | 3 212         | 13 448    | 79,3  | 20 405                 | 62 019     | - 45,3   |
| 436         | Costa Rica                             | 2 342         | 2 980     | 22,6  | 8 019                  | 17 729     | - 11,8   |
| 500         | Ecuador                                | 2 667         | 3 603     | - 46,4                                      | 17 836                 | 32 138     | - 24,5   |
| 404         | Kanada                                 | 4 832         | 15 030    | - 9,9                                       | 48 293                 | 173 291    | - 21,7   |
| 480         | Kolumbien                              | 2 653         | 6 949     | 41,3  | 17 584                 | 58 413     | 7,0  |
| 448         | Kuba                                   | 13            | 263       | - 48,3                                      | 1 242                  | 6 100      | - 39,6   |
| 412         | Mexiko                                 | 8 221         | 26 401    | 12,0  | 75 440                 | 294 119    | - 30,1   |
| 504         | Peru                                   | 4 399         | 3 975     | - 41,8                                      | 23 517                 | 35 730     | - 45,0   |
| 400         | USA                                    | 42 919        | 477 542   | 156,5                                       | 388 143                | 3 327 477  | - 27,0   |
| 484         | Venezuela                              | 858           | 3 637     | 53,5  | 8 771                  | 28 040     | - 33,5   |
|             | <b>Asien</b>                           | 120 399       | 417 719   | - 2,9                                       | 1 113 455              | 3 951 477  | - 13,9   |
| 660         | Afghanistan                            | 505           | 439       | - 92,4                                      | 2 734                  | 4 376      | - 93,6   |
| 647         | Arabische Emirate                      | 4 064         | 12 673    | - 81,3                                      | 46 285                 | 202 592    | - 44,7   |
| 720         | China                                  | 33 388        | 101 959   | 81,1  | 262 438                | 913 010    | 3,5  |
| 740         | Hongkong                               | 7 815         | 19 425    | 38,9  | 90 927                 | 215 224    | - 12,4   |
| 664         | Indien                                 | 9 566         | 21 153    | 25,9  | 83 204                 | 242 716    | - 6,0  |
| 700         | Indonesien                             | 4 317         | 5 481     | 1,1   | 34 529                 | 63 176     | - 9,0  |
| 616         | Iran                                   | 3 944         | 17 038    | - 66,5                                      | 29 321                 | 115 618    | - 32,1   |
| 624         | Israel                                 | 4 594         | 11 223    | 1,3   | 52 151                 | 99 835     | - 27,7   |
| 732         | Japan                                  | 8 039         | 53 845    | 24,4  | 78 280                 | 549 158    | - 4,9  |
| 628         | Jordanien                              | 965           | 5 230     | - 56,8                                      | 9 913                  | 48 567     | - 0,4  |
| 644         | Katar                                  | 890           | 2 605     | - 71,3                                      | 11 100                 | 41 637     | - 42,4   |
| 728         | Korea Rep.                             | 8 962         | 38 575    | 56,3  | 83 956                 | 358 669    | - 15,6   |
| 636         | Kuwait                                 | 804           | 1 742     | 31,1  | 11 134                 | 20 329     | - 71,8   |
| 701         | Malaysia                               | 3 773         | 7 779     | - 32,3                                      | 33 290                 | 90 346     | - 23,5   |
| 662         | Pakistan                               | 1 423         | 2 951     | 26,6  | 22 350                 | 36 051     | - 33,1   |
| 632         | Saudi-Arabien                          | 5 965         | 30 162    | - 31,8                                      | 68 527                 | 246 620    | - 29,5   |
| 706         | Singapur                               | 4 218         | 23 440    | 91,9  | 42 085                 | 255 541    | 13,0   |
| 736         | Taiwan                                 | 5 089         | 12 139    | 48,4  | 50 468                 | 117 804    | - 4,7  |
| 680         | Thailand                               | 2 877         | 8 096     | 53,2  | 31 674                 | 89 205     | 4,6  |
| 690         | Vietnam                                | 2 911         | 22 281    | 265,8                                       | 10 253                 | 57 846     | - 4,1  |
|             | <b>Australien und Ozeanien</b>         | 7 098         | 30 506    | 25,0  | 62 650                 | 295 719    | - 17,6   |
| 800         | Australien                             | 6 085         | 25 997    | 18,8  | 55 337                 | 267 004    | - 17,9   |
| 809         | Neukaledonien                          | 85            | 458       | X   | 316                    | 1 140      | - 39,4   |
| 804         | Neuseeland                             | 702           | 2 704     | 24,1  | 5 201                  | 22 265     | - 21,5   |
|             | <b>Ausfuhr insgesamt</b>               | 1 830 659     | 3 179 321 | - 0,0                                       | 19 228 544             | 32 150 548 | - 23,1   |

#### 4. Ausfuhr nach Ländergruppen

| Ländergruppe                                    | November 2009 |           |                                  | Januar - November 2009 |            |                                     |
|---|---------------|-----------|----------------------------------|------------------------|------------|-------------------------------------|
|   | Menge         | Wert      |                                  | Menge                  | Wert       |                                     |
|   | Tonnen        | 1 000 EUR | Veränderung zum Vorjahresmonat % | Tonnen                 | 1 000 EUR  | Veränderung zum Vorjahreszeitraum % |
| <b>Insgesamt</b>                                | 1 830 659     | 3 179 321 | - 0,0                            | 19 228 544             | 32 150 548 | - 23,1                              |
| darunter:                                       |               |           |                                  |                        |            |                                     |
| EU-Länder (EU-27) <sup>1)</sup>                 | 1 458 404     | 1 775 450 | - 14,4                           | 15 768 652             | 19 887 828 | - 23,3                              |
| EURO-Zone <sup>2)</sup>                         | 1 255 692     | 1 315 299 | - 11,9                           | 13 553 775             | 14 573 522 | - 21,2                              |
| Nicht-EURO-Zone                                 | 202 713       | 460 151   | - 20,8                           | 2 214 877              | 5 314 306  | - 28,6                              |
| EFTA-Länder <sup>3)</sup>                       | 64 033        | 119 819   | 6,9                              | 653 000                | 1 233 426  | - 12,9                              |
| Mittel- und osteuropäische Länder <sup>4)</sup> | 132 323       | 290 087   | - 21,5                           | 1 504 416              | 3 384 611  | - 36,1                              |
| NAFTA-Länder <sup>5)</sup>                      | 55 972        | 518 972   | 129,2                            | 511 876                | 3 794 887  | - 27,0                              |
| ASEAN-Länder <sup>6)</sup>                      | 19 134        | 69 505    | 64,4                             | 160 428                | 593 192    | - 0,2                               |

1) Frankreich, Belgien, Luxemburg, Niederlande, Italien, Vereinigtes Königreich, Irland, Dänemark, Griechenland, Portugal, Spanien, Schweden, Finnland, Österreich, Estland, Lettland, Litauen, Malta, Polen, Slowakei, Slowenien, Tschechische Republik, Ungarn, Zypern, Bulgarien, Rumänien.

2) Frankreich, Niederlande, Italien, Irland, Griechenland, Portugal, Spanien, Finnland, Österreich, Belgien, Luxemburg, Slowenien, Malta, Zypern, Slowakei.

3) European Free Trade Agreement. Europäische Freihandelsvereinigung: Island, Norwegen, Liechtenstein, Schweiz.

4) Estland, Lettland, Litauen, Polen, Tschechische Republik, Slowakei, Ungarn, Rumänien, Bulgarien, Albanien, Ukraine, Weißrussland (Belarus), Moldau, Russland, Georgien, Armenien, Aserbaidshjan, Kasachstan, Turkmenistan, Usbekistan, Tadschikistan, Kirgisistan.

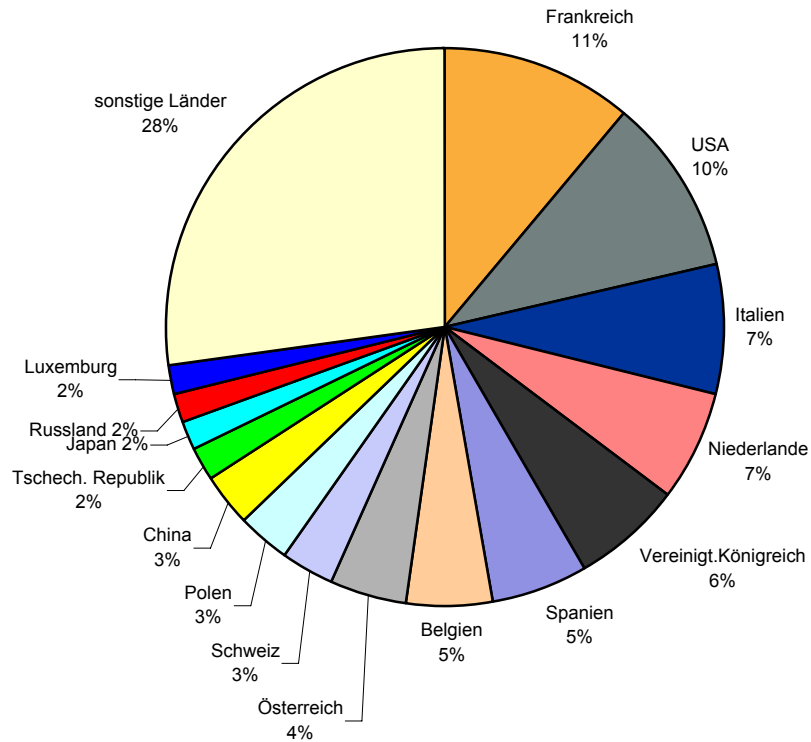
5) North American Free Trade Association. Nordamerikanisches Freihandelsabkommen: USA, Kanada, Mexiko.

6) Association of South East Asian Nations. Vereinigung südostasiatischer Nationen: Thailand, Vietnam, Indonesien, Malaysia, Singapur, Brunei Darussalam, Philippinen, Myanmar (Birma), Laos, Kambodscha.

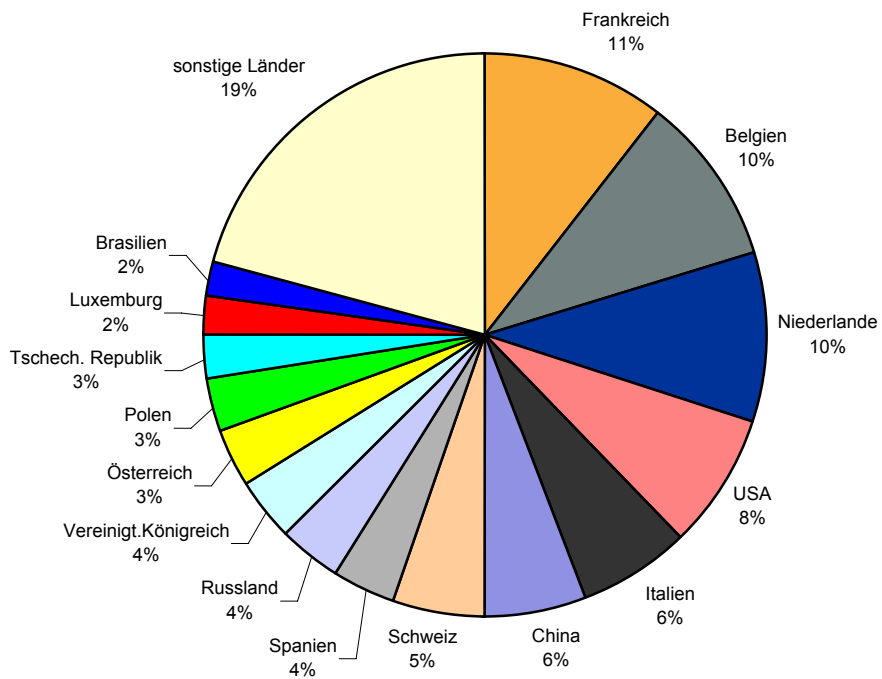
#### 5. Ausfuhr nach ausgewählten Ländern in der Reihenfolge ihrer Anteile und nach Warengruppen

| Land                   | Januar - November 2009 |           | Ernährungs-<br>wirtschaft | Gewerbliche Wirtschaft |           |           |             |
|------------------------|------------------------|-----------|---------------------------|------------------------|-----------|-----------|-------------|
|                        | Insgesamt              | Anteile   |                           | Zusammen               | davon     |           |             |
|                        |                        |           |                           |                        | Rohstoffe | Halbwaren | Fertigwaren |
| 1 000 EUR              | %                      | 1 000 EUR |                           |                        |           |           |             |
| <b>Insgesamt</b>       | 32 150 548             | 100,0     | 2 887 885                 | 28 058 126             | 182 024   | 1 214 513 | 26 661 589  |
| Frankreich             | 3 569 107              | 11,1      | 393 251                   | 3 019 756              | 13 437    | 164 037   | 2 842 281   |
| USA                    | 3 327 477              | 10,3      | 99 539                    | 3 227 936              | 770       | 45 259    | 3 181 907   |
| Italien                | 2 365 484              | 7,4       | 499 190                   | 1 791 795              | 27 528    | 59 265    | 1 705 001   |
| Niederlande            | 2 085 607              | 6,5       | 245 012                   | 1 678 884              | 40 127    | 101 982   | 1 536 775   |
| Vereinigtes Königreich | 2 054 030              | 6,4       | 150 679                   | 1 830 870              | 1 652     | 95 608    | 1 733 611   |
| Spanien                | 1 736 591              | 5,4       | 347 922                   | 1 342 382              | 2 864     | 47 801    | 1 291 717   |
| Belgien                | 1 632 066              | 5,1       | 189 719                   | 1 347 780              | 26 495    | 109 168   | 1 212 117   |
| Österreich             | 1 441 767              | 4,5       | 121 713                   | 1 177 560              | 15 359    | 44 422    | 1 117 780   |
| Schweiz                | 1 015 156              | 3,2       | 81 036                    | 934 115                | 5 014     | 45 757    | 883 344     |
| Polen                  | 994 580                | 3,1       | 62 467                    | 863 134                | 4 811     | 31 569    | 826 753     |
| China                  | 913 010                | 2,8       | 6 852                     | 906 158                | 6 202     | 34 314    | 865 643     |
| Tschech. Republik      | 645 674                | 2,0       | 38 100                    | 550 582                | 1 008     | 34 477    | 515 097     |
| Japan                  | 549 158                | 1,7       | 14 788                    | 534 370                | 195       | 5 459     | 528 717     |
| Russland               | 545 167                | 1,7       | 39 709                    | 505 458                | 226       | 30 544    | 474 688     |
| Luxemburg              | 537 325                | 1,7       | 40 287                    | 366 438                | 17 198    | 113 242   | 235 998     |

Ausfuhr nach den wichtigsten Bestimmungsländern Januar - November 2009



Einfuhr aus den wichtigsten Herkunftsländern Januar - November 2009



## 6. Einfuhr nach Warengruppen und -untergruppen

| Nr. der EGW-Sys-tematik | Warengruppe<br><br>Warenuntergruppe                                   | November 2009 |           |                                  | Januar - November 2009 |            |                                     |
|-------------------------|---|---------------|-----------|----------------------------------|------------------------|------------|-------------------------------------|
|                         |   | Menge         | Wert      |                                  | Menge                  | Wert       |                                     |
|                         |   | Tonnen        | 1 000 EUR | Veränderung zum Vorjahresmonat % | Tonnen                 | 1 000 EUR  | Veränderung zum Vorjahreszeitraum % |
| <b>1 - 4</b>            | <b>Ernährungswirtschaft</b>   | 200 091       | 161 522   | - 20,7                           | 2 757 860              | 2 224 768  | - 3,2                               |
| <b>1</b>                | <b>Lebende Tiere</b>  | 1 967         | 2 247     | - 22,4                           | 25 047                 | 30 318     | - 16,1                              |
| 102                     | Rinder  | 15            | 42        | - 79,6                           | 1 865                  | 4 113      | - 29,8                              |
| 103                     | Schweine  | 1 948         | 2 099     | - 20,0                           | 23 125                 | 25 000     | - 13,8                              |
| <b>2</b>                | <b>Nahrungsmittel tierischen Ursprungs</b>                            | 35 504        | 28 299    | - 14,8                           | 413 491                | 339 336    | - 15,2                              |
| 201                     | Milch u. Milcherzeugnisse, ausgenommen Butter u. Käse                 | 28 866        | 10 569    | - 9,9                            | 346 721                | 116 468    | - 19,9                              |
| 204                     | Fleisch und Fleischwaren  | 3 350         | 6 505     | - 36,8                           | 39 056                 | 93 381     | - 7,1                               |
| 208                     | Tierische Öle u. Fette zur Ernährung                                  | 1 007         | 882       | X                                | 2 284                  | 2 064      | - 31,2                              |
| 219                     | Nahrungsmittel tier. Ursprungs, a.n.g.                                | 830           | 5 662     | - 6,1                            | 9 362                  | 79 239     | - 19,2                              |
| <b>3</b>                | <b>Nahrungsmittel pflanzlichen Ursprungs</b>                          | 123 208       | 70 304    | - 20,0                           | 1 716 392              | 977 189    | - 8,9                               |
| 301                     | Weizen  | 0             | 0         | - 82,1                           | 580                    | 149        | - 97,7                              |
| 303                     | Gerste  | 14 254        | 2 286     | 42,2                             | 120 760                | 26 119     | 42,6                                |
| 308                     | Sorghum, Hirse u.sonstiges Getreide, ausgenommen Reis                 | 1             | 1         | - 93,1                           | 393                    | 289        | - 38,6                              |
| 310                     | Getreideerzeugn., ohne Reiserzeugn.                                   | 890           | 347       | - 25,7                           | 10 568                 | 4 069      | - 5,6                               |
| 315                     | Teig- u. Backwaren  | 3 576         | 7 833     | - 32,8                           | 46 882                 | 90 257     | - 19,2                              |
| 316                     | Malz  | 2 352         | 1 042     | 186,1                            | 28 450                 | 12 468     | 55,3                                |
| 340                     | Kartoffeln u. Kartoffelerzeugnisse                                    | 1 375         | 1 031     | - 40,0                           | 51 711                 | 24 042     | - 25,2                              |
| 345                     | Gemüse, Küchengewächse, frisch  | 3 938         | 3 292     | - 55,4                           | 93 264                 | 89 581     | - 20,2                              |
| 370                     | Gemüsezubereitungen, -konserven                                       | 5 440         | 5 389     | - 21,1                           | 66 875                 | 73 217     | 4,5                                 |
| 372                     | Obstzubereitungen, -konserven   | 935           | 1 334     | 13,1                             | 9 316                  | 15 560     | 6,0                                 |
| 375                     | Obst- u. Gemüsesäfte  | 2 734         | 1 849     | - 82,5                           | 76 418                 | 50 982     | - 42,7                              |
| 377                     | Kakao und Kakaoerzeugnisse  | 204           | 646       | - 50,1                           | 4 954                  | 14 469     | 0,2                                 |
| 381                     | Zuckerrüben, Zucker u.-erzeugnisse                                    | 2 057         | 1 356     | - 38,1                           | 29 125                 | 20 896     | - 28,1                              |
| 383                     | Ölfrüchte   | 67 727        | 20 749    | - 12,1                           | 752 604                | 244 506    | - 2,5                               |
| 385                     | Pflanzliche Öle und Fette   | 5 739         | 4 798     | 123,1                            | 43 674                 | 40 799     | - 2,9                               |
| 389                     | Ölkuchen  | 527           | 89        | - 85,8                           | 14 033                 | 2 851      | 9,5                                 |
| 393                     | Kleie, Abfallerzeugn. z. Viehfütterung u. sonstige Futtermittel       | 1 118         | 782       | - 5,8                            | 19 370                 | 8 260      | - 22,0                              |
| 395                     | Nahrungsmittel pflanzl. Urspr., a.n.g.                                | 4 860         | 7 976     | 26,3                             | 272 518                | 134 317    | 2,6                                 |
| 396                     | Lebende Pflanzen u. Erzeugnisse der Ziergärtnerei                     | 1 022         | 2 909     | - 23,0                           | 16 217                 | 50 463     | 4,4                                 |
| <b>4</b>                | <b>Genussmittel</b>   | 39 411        | 60 673    | - 23,7                           | 602 930                | 877 924    | 11,1                                |
| 402                     | Kaffee  | 2 435         | 3 980     | 13,0                             | 23 900                 | 42 938     | - 24,1                              |
| 411                     | Rohtabak u. Tabakerzeugnisse  | 4 123         | 21 866    | - 20,7                           | 71 247                 | 407 490    | 48,7                                |
| 421                     | Bier  | 1 065         | 607       | - 81,2                           | 40 925                 | 15 691     | - 49,7                              |
| 423                     | Branntwein  | 1 295         | 2 801     | - 52,9                           | 46 111                 | 48 805     | - 0,2                               |
| 425                     | Wein  | 30 471        | 31 336    | - 20,1                           | 420 634                | 362 556    | - 4,2                               |
| <b>5 - 8</b>            | <b>Gewerbliche Wirtschaft</b>   | 1 273 788     | 1 612 393 | - 14,0                           | 11 748 826             | 16 047 883 | - 26,7                              |
| <b>5</b>                | <b>Rohstoffe</b>  | 318 111       | 72 867    | - 63,3                           | 2 765 735              | 813 723    | - 37,4                              |
| 511                     | Rundholz  | 13 015        | 956       | - 5,8                            | 84 739                 | 6 328      | - 36,7                              |
| 513                     | Rohkautschuk  | 5 302         | 7 621     | - 61,7                           | 61 699                 | 90 175     | - 55,5                              |
| 518                     | Erdöl und Erdgas  | 180 391       | 46 015    | - 71,6                           | 1 661 514              | 568 566    | - 32,7                              |
| 528                     | Erze u. Metallaschen, a.n.g.  | 2 135         | 839       | - 27,6                           | 8 794                  | 5 335      | - 56,0                              |
| 532                     | Steine und Erden, a.n.g.  | 46 925        | 6 172     | 56,6                             | 421 774                | 42 933     | - 29,1                              |
| 534                     | Rohstoffe f. chem. Erzeugnisse,a.n.g.                                 | 7 562         | 2 453     | 40,1                             | 44 082                 | 19 717     | - 57,9                              |
| 537                     | Edel-, Schmucksteine u. Perlen, roh                                   | 13            | 619       | - 64,2                           | 217                    | 10 345     | - 35,4                              |
| <b>6</b>                | <b>Halbwaren</b>  | 475 861       | 229 469   | - 17,8                           | 4 352 764              | 2 057 883  | - 34,8                              |
| 602                     | Rohseide u. Seidengarne, künstl. u. synthetische Fäden, auch gezwirnt | 751           | 2 722     | - 6,2                            | 7 446                  | 28 733     | 16,4                                |
| 603                     | Garne aus Chemiefasern  | 107           | 855       | 4,4                              | 1 153                  | 9 638      | 2,9                                 |
| 607                     | Schnittholz   | 4 458         | 1 429     | - 63,8                           | 70 309                 | 32 148     | - 5,6                               |
| 608                     | Halbstoffe aus zellulosehaltigen Faserstoffen                         | 6 113         | 2 475     | - 26,3                           | 64 351                 | 26 105     | - 31,8                              |
| 609                     | Kautschuk, bearbeitet   | 1 811         | 4 218     | 50,5                             | 14 543                 | 37 512     | - 20,4                              |

## 6. Einfuhr nach Warengruppen und -untergruppen

| Nr. der EGW-Sys-tematik | Warengruppe<br><br>Warenuntergruppe                                      | November 2009  |                  |                                  | Januar - November 2009 |                   |                                     |
|-------------------------|--|----------------|------------------|----------------------------------|------------------------|-------------------|-------------------------------------|
|                         |  | Menge          | Wert             |                                  | Menge                  | Wert              |                                     |
|                         |  | Tonnen         | 1 000 EUR        | Veränderung zum Vorjahresmonat % | Tonnen                 | 1 000 EUR         | Veränderung zum Vorjahreszeitraum % |
| 611                     | Zement   | 13 119         | 1 282            | - 3,7                            | 153 496                | 14 992            | 10,5                                |
| 612                     | Mineralische Baustoffe, a.n.g.   | 20 369         | 7 266            | 21,8                             | 177 792                | 84 960            | - 12,1                              |
| 642                     | Abfälle u. Schrott, aus Eisen od. Stahl                                  | 2 861          | 543              | - 38,6                           | 49 458                 | 8 385             | - 66,3                              |
| 644                     | Eisen oder Stahl in Rohformen, Halbzeug aus Eisen oder Stahl             | 719            | 530              | - 73,4                           | 8 208                  | 7 774             | - 66,0                              |
| 645                     | Aluminium u. Aluminiumlegierungen, einschl. Abfälle u. Schrott           | 12 610         | 18 547           | - 8,8                            | 107 387                | 149 030           | - 46,5                              |
| 646                     | Kupfer u. Kupferlegierungen, einschl. Abfälle u. Schrott                 | 222            | 610              | - 73,6                           | 3 451                  | 8 737             | - 69,8                              |
| 648                     | Blei u. Bleilegierungen, einschl. Abfälle u. Schrott                     | 3 704          | 4 050            | 144,9                            | 13 298                 | 11 283            | - 65,0                              |
| 650                     | Zink u. Zinklegierungen, einschl. Abfälle u. Schrott                     | 744            | 1 137            | 28,1                             | 6 756                  | 8 880             | - 64,7                              |
| 661                     | Fettsäuren, Paraffin, Vaseline u. Wachse                                 | 1 035          | 1 252            | 36,4                             | 9 350                  | 11 001            | - 27,9                              |
| 667                     | Rückstände der Erdöl- u. Steinkohlenteerdestillation                     | 17 568         | 5 336            | - 72,1                           | 185 783                | 54 052            | - 34,7                              |
| 669                     | Mineralölerzeugnisse   | 284 518        | 127 458          | 17,4                             | 2 380 229              | 912 949           | - 33,3                              |
| 671                     | Teer u. Teerdestillationserzeugnisse                                     | 11 012         | 5 939            | 92,6                             | 120 951                | 61 270            | - 44,7                              |
| 673                     | Düngemittel  | 23 025         | 4 086            | - 65,6                           | 196 245                | 46 994            | - 63,6                              |
| 679                     | Chemische Halbwaren, a.n.g.  | 69 951         | 35 538           | - 53,0                           | 743 007                | 453 825           | - 28,0                              |
| 690                     | Halbwaren, a.n.g.  | 448            | 944              | - 67,9                           | 13 795                 | 29 622            | - 24,2                              |
| <b>7 - 8</b>            | <b>Fertigwaren</b>   | <b>479 815</b> | <b>1 310 057</b> | <b>- 6,3</b>                     | <b>4 630 328</b>       | <b>13 176 276</b> | <b>- 24,5</b>                       |
| <b>7</b>                | <b>Vorerzeugnisse</b>  | <b>279 339</b> | <b>365 263</b>   | <b>5,9</b>                       | <b>2 628 322</b>       | <b>3 520 420</b>  | <b>- 25,7</b>                       |
| 701                     | Gewebe, Gewirke, Gestricke aus Seide, künstlichen o. synthetischen Fäden | 833            | 2 564            | 28,2                             | 5 610                  | 23 467            | - 25,6                              |
| 702                     | Gewebe, Gewirke, Gestricke aus Chemiefasern                              | 123            | 837              | - 42,1                           | 1 339                  | 10 534            | - 14,6                              |
| 704                     | Gewebe, Gewirke, Gestricke aus Baumwolle                                 | 27             | 267              | - 61,5                           | 251                    | 2 789             | - 62,5                              |
| 706                     | Leder  | 340            | 5 625            | 13,6                             | 3 669                  | 59 877            | - 15,2                              |
| 708                     | Papier und Pappe   | 20 954         | 12 629           | - 41,7                           | 280 689                | 180 009           | - 17,5                              |
| 709                     | Sperrholz, Span- und Faserplatten, Furnierblätter u. dgl.                | 5 022          | 2 837            | - 14,5                           | 80 947                 | 44 941            | - 20,3                              |
| 711                     | Glas   | 8 978          | 3 828            | 15,5                             | 75 581                 | 35 659            | - 19,9                              |
| 732                     | Kunststoffe  | 63 742         | 70 442           | - 0,7                            | 593 348                | 608 167           | - 36,5                              |
| 734                     | Farben, Lacke u. Kitte   | 4 450          | 18 037           | - 2,8                            | 41 165                 | 159 786           | - 18,8                              |
| 736                     | Dextrine, Gelatine u. Leime  | 1 421          | 3 395            | 95,4                             | 12 741                 | 24 837            | - 9,4                               |
| 740                     | Pharmazeutische Grundstoffe  | 1 995          | 70 633           | 43,6                             | 23 385                 | 760 494           | 11,8                                |
| 749                     | Chemische Vorerzeugnisse, a.n.g.   | 105 016        | 115 847          | 6,4                              | 967 953                | 1 070 721         | - 28,5                              |
| 751                     | Rohre aus Eisen oder Stahl   | 761            | 2 593            | - 62,0                           | 18 978                 | 45 231            | - 38,4                              |
| 753                     | Stäbe u. Profile aus Eisen o. Stahl                                      | 6 961          | 3 999            | - 53,0                           | 60 757                 | 40 784            | - 69,6                              |
| 755                     | Blech aus Eisen oder Stahl   | 29 655         | 19 788           | 2,3                              | 290 648                | 213 454           | - 22,2                              |
| 757                     | Draht aus Eisen oder Stahl   | 22 628         | 10 698           | 279,1                            | 112 726                | 57 935            | - 48,9                              |
| 771                     | Halbzeuge aus Kupfer u. Kupferlegierungen                                | 298            | 2 047            | - 9,6                            | 3 442                  | 19 548            | - 45,3                              |
| 772                     | Halbzeuge aus Aluminium  | 6 023          | 16 976           | 8,9                              | 49 948                 | 138 875           | - 47,8                              |
| 779                     | Halbzeuge aus unedlen Metallen, a.n.g.                                   | 41             | 1 133            | 0,3                              | 742                    | 6 192             | - 47,8                              |
| 790                     | Vorerzeugnisse, a.n.g.   | 37             | 253              | - 49,3                           | 253                    | 2 019             | - 65,4                              |
| <b>8</b>                | <b>Enderzeugnisse</b>  | <b>200 476</b> | <b>944 794</b>   | <b>- 10,3</b>                    | <b>2 002 006</b>       | <b>9 655 856</b>  | <b>- 24,0</b>                       |
| 801                     | Bekleidung aus Gewirken o. Gestricken aus Seide o. Chemiefasern          | 393            | 4 986            | - 7,4                            | 2 777                  | 40 384            | - 6,7                               |
| 803                     | Bekleidung aus Gewirken o. Gestricken aus Baumwolle                      | 942            | 8 541            | - 48,5                           | 16 619                 | 121 753           | - 24,6                              |
| 806                     | Bekleidung aus Baumwolle, nicht aus Gewirken o. Gestricken               | 167            | 2 975            | 9,4                              | 1 025                  | 21 210            | - 25,0                              |
| 809                     | Textilien, a.n.g.  | 3 609          | 13 481           | 4,7                              | 33 316                 | 140 739           | - 14,1                              |
| 811                     | Schuhe   | 980            | 15 714           | - 2,7                            | 16 805                 | 250 959           | - 9,8                               |
| 812                     | Lederwaren (ohne Schuhe)   | 808            | 5 365            | - 38,0                           | 9 669                  | 65 029            | - 20,9                              |
| 813                     | Papierwaren  | 15 041         | 21 213           | - 27,3                           | 156 857                | 245 820           | - 12,8                              |
| 814                     | Druckerzeugnisse   | 397            | 3 636            | - 34,0                           | 5 244                  | 39 267            | 7,3                                 |

## 6. Einfuhr nach Warengruppen und -untergruppen

| Nr. der EGW-Sys-tematik | Warengruppe<br><br>Warenuntergruppe                                    | November 2009    |                  |                                  | Januar - November 2009 |                   |                                     |
|-------------------------|--|------------------|------------------|----------------------------------|------------------------|-------------------|-------------------------------------|
|                         |  | Menge            | Wert             |                                  | Menge                  | Wert              |                                     |
|                         |  | Tonnen           | 1 000 EUR        | Veränderung zum Vorjahresmonat % | Tonnen                 | 1 000 EUR         | Veränderung zum Vorjahreszeitraum % |
| 815                     | Holzwaren (ohne Möbel)   | 4 301            | 6 710            | - 43,9                           | 47 157                 | 70 007            | - 27,6                              |
| 816                     | Kautschukwaren   | 18 686           | 65 835           | 72,7                             | 156 745                | 586 309           | 4,5                                 |
| 817                     | Waren aus Stein  | 2 108            | 1 381            | - 27,9                           | 33 926                 | 15 874            | - 34,8                              |
| 818                     | Keramische Erzeugnisse   | 3 336            | 8 046            | - 2,9                            | 30 700                 | 90 196            | - 20,7                              |
| 819                     | Glaswaren  | 9 958            | 11 539           | - 15,4                           | 129 714                | 140 242           | - 22,5                              |
| 820                     | Werkzeuge, Schneidwaren u. Eßbestecke aus unedlen Metallen             | 771              | 8 883            | - 25,8                           | 9 074                  | 99 864            | - 48,9                              |
| 823                     | Waren aus Kupfer u. -legierungen                                       | 93               | 845              | - 38,3                           | 772                    | 7 616             | - 39,3                              |
| 829                     | Eisen-, Blech- u. Metallwaren, a.n.g.                                  | 18 838           | 59 224           | - 8,8                            | 187 178                | 606 711           | - 20,6                              |
| 831                     | Waren aus Wachs oder Fetten  | 337              | 1 399            | - 72,3                           | 11 603                 | 24 064            | - 50,1                              |
| 832                     | Waren aus Kunststoffen   | 12 664           | 40 245           | 1,3                              | 145 275                | 446 955           | - 25,8                              |
| 833                     | Fotochemische Erzeugnisse  | 821              | 3 620            | - 19,6                           | 7 266                  | 32 282            | - 25,0                              |
| 834                     | Pharmazeutische Erzeugnisse  | 517              | 37 794           | - 49,5                           | 6 840                  | 457 685           | 6,4                                 |
| 835                     | Duftstoffe u. Körperpflegemittel                                       | 1 687            | 15 535           | 61,4                             | 7 894                  | 92 694            | - 42,3                              |
| 839                     | Chemische Enderzeugnisse, a.n.g.                                       | 42 733           | 52 234           | 24,6                             | 399 509                | 522 503           | - 17,7                              |
| 841                     | Kraftmaschinen (ohne Motoren für Traktoren, Luft- u. Straßenfahrzeuge) | 782              | 9 943            | - 40,4                           | 8 201                  | 105 330           | - 39,8                              |
| 842                     | Pumpen und Kompressoren  | 1 819            | 20 167           | - 43,3                           | 14 994                 | 165 681           | - 26,5                              |
| 843                     | Armaturen  | 797              | 11 813           | - 7,6                            | 6 059                  | 92 937            | - 41,3                              |
| 844                     | Lager, Getriebe, Zahnräder u. Antriebselemente                         | 1 530            | 8 129            | - 48,8                           | 13 520                 | 80 138            | - 42,1                              |
| 845                     | Hebezeuge u. Fördermittel  | 792              | 6 059            | 52,7                             | 7 725                  | 40 098            | - 34,1                              |
| 846                     | Landwirtschaftliche Maschinen (einschl. Traktoren)                     | 247              | 1 399            | - 70,6                           | 4 434                  | 29 120            | - 51,5                              |
| 847                     | Maschinen für das Textil-, Bekleidungs- u. Ledergewerbe                | 54               | 801              | - 13,3                           | 706                    | 8 426             | - 55,9                              |
| 848                     | Maschinen für das Ernährungsgewerbe u. die Tabakverarbeitung           | 127              | 979              | 24,3                             | 1 197                  | 17 794            | - 2,9                               |
| 849                     | Bergwerks-, Bau-, Baustoffmaschinen                                    | 4 329            | 17 473           | - 19,4                           | 40 177                 | 158 559           | - 65,8                              |
| 850                     | Guss- u. Walzwerkstechnik  | 225              | 1 114            | 8,6                              | 1 769                  | 9 210             | - 29,1                              |
| 851                     | Maschinen für die Be- u. Verarbeitung von Kautschuk o. Kunststoffen    | 121              | 1 910            | 24,8                             | 1 269                  | 19 539            | - 16,3                              |
| 852                     | Werkzeugmaschinen  | 2 729            | 29 790           | - 25,1                           | 24 341                 | 272 063           | - 37,8                              |
| 853                     | Büro- u. EDV-Maschinen   | 289              | 7 599            | - 42,2                           | 3 032                  | 78 126            | - 41,2                              |
| 854                     | Maschinen f. Papier u. Druckgewerbe                                    | 80               | 1 966            | - 27,7                           | 1 141                  | 23 146            | - 35,7                              |
| 859                     | Maschinen, a.n.g.  | 1 615            | 20 044           | - 7,4                            | 20 677                 | 253 800           | - 23,3                              |
| 860                     | Sportgeräte  | 108              | 1 264            | 69,7                             | 3 097                  | 16 683            | - 10,9                              |
| 861                     | Geräte zur Elektrizitätserzeugung u. -verteilung                       | 2 482            | 27 744           | - 40,6                           | 23 230                 | 279 445           | - 39,1                              |
| 862                     | Elektrische Lampen u. Leuchten   | 230              | 2 255            | - 45,1                           | 8 566                  | 51 544            | 9,1                                 |
| 864                     | Rundfunk- u. Fernsehgeräte, phono- u. videotekhnische Geräte           | 845              | 14 038           | 61,6                             | 4 539                  | 77 367            | - 20,7                              |
| 869                     | Elektrotechnische Erzeugnisse, a.n.g.                                  | 1 861            | 18 677           | - 24,8                           | 15 054                 | 186 928           | - 38,3                              |
| 872                     | Mess-, steuerungs- u. regelungs-technische Erzeugnisse                 | 558              | 28 242           | 16,3                             | 5 763                  | 294 961           | - 5,1                               |
| 873                     | Optische u. fotografische Geräte                                       | 26               | 2 700            | - 24,5                           | 308                    | 33 982            | - 11,4                              |
| 875                     | Möbel  | 2 942            | 8 880            | - 38,7                           | 37 975                 | 117 301           | - 26,8                              |
| 881                     | Schienenfahrzeuge  | 983              | 3 954            | - 42,8                           | 25 567                 | 90 249            | 9,7                                 |
| 884                     | Fahrgestelle, Karosserien, Teile u. Zubehör für Kraftfahrzeuge u. dgl. | 19 936           | 82 479           | - 9,9                            | 166 152                | 834 637           | - 31,1                              |
| 885                     | Personenkraftwagen, Krafträder u. Wohnmobile                           | 1 460            | 16 002           | 6,5                              | 18 715                 | 183 514           | - 5,0                               |
| 887                     | Lastkraftwagen u. Spezialfahrzeuge                                     | 3 300            | 34 550           | - 42,0                           | 47 551                 | 557 521           | - 40,1                              |
| 889                     | Fahrzeuge, a.n.g.  | 496              | 3 185            | - 27,6                           | 8 043                  | 42 649            | - 34,0                              |
| 891                     | Vollständige Fabrikationsanlagen                                       | -                | -                | -                                | 26                     | 626               | - 90,6                              |
| 896                     | Enderzeugnisse, a.n.g.   | 1 173            | 12 420           | 1,8                              | 14 641                 | 154 675           | 16,4                                |
| <b>9</b>                | <b>Außerdem:</b>   | <b>92 568</b>    | <b>138 801</b>   | <b>71,8</b>                      | <b>726 902</b>         | <b>2 162 066</b>  | <b>232,2</b>                        |
| 901                     | Rückwaren  | 1 567            | 15 831           | -                                | 17 163                 | 563 466           | -                                   |
| 902/903                 | Ersatzlieferungen  | 2                | 134              | -                                | 541                    | 1 445             | -                                   |
| 904                     | Andere nicht aufgliederbare Warenverkehre                              | 90 999           | 122 835          | 52,0                             | 709 197                | 1 597 155         | 145,4                               |
|                         | <b>Einfuhr insgesamt</b>   | <b>1 566 447</b> | <b>1 912 716</b> | <b>- 11,4</b>                    | <b>15 233 588</b>      | <b>20 434 717</b> | <b>- 17,8</b>                       |

## 7. Einfuhr nach Herkunftsländern

| Land<br>Nr. | Herkunftsland<br><br>Wirtschaftsraum | November 2009 |           |   | Januar - November 2009 |            |  |
|-------------|--------------------------------------|---------------|-----------|---|------------------------|------------|--|
|             |                                      | Menge         | Wert      |   | Menge                  | Wert       |  |
|             |                                      | Tonnen        | 1 000 EUR | Veränderung<br>zum Vor-<br>jahresmonat<br>% | Tonnen                 | 1 000 EUR  | Veränderung<br>zum Vor-<br>jahreszeitraum<br>% |
|             | <b>Europa</b>                        | 1 365 497     | 1 464 627 | - 12,1                                      | 13 093 088             | 15 036 664 | - 20,1   |
|             | EU-Länder (27)                       | 1 141 771     | 1 270 756 | - 5,1                                       | 10 719 718             | 12 855 059 | - 19,6   |
| 017         | Belgien                              | 278 927       | 209 058   | - 4,9                                       | 2 648 991              | 2 023 322  | - 27,0   |
| 068         | Bulgarien                            | 1 442         | 3 778     | 33,8  | 23 706                 | 49 671     | 8,0  |
| 008         | Dänemark                             | 5 242         | 21 224    | - 59,7                                      | 56 139                 | 272 746    | - 13,9   |
| 053         | Estland                              | 508           | 979       | - 24,0                                      | 3 614                  | 7 761      | - 14,7   |
| 014         | Finnland                             | 6 022         | 8 123     | 10,2  | 71 589                 | 100 343    | - 10,9   |
| 001         | Frankreich                           | 178 188       | 193 076   | - 13,8                                      | 1 935 151              | 2 147 516  | - 22,6   |
| 009         | Griechenland                         | 1 099         | 5 569     | - 31,2                                      | 20 934                 | 72 285     | - 5,6  |
| 007         | Irland                               | 1 796         | 8 201     | 12,8  | 18 428                 | 82 871     | 6,0  |
| 005         | Italien                              | 64 666        | 133 955   | 11,6  | 630 584                | 1 281 757  | - 12,8   |
| 054         | Lettland                             | 2 206         | 1 000     | 127,0                                       | 17 120                 | 7 920      | 8,3  |
| 055         | Litauen                              | 1 806         | 1 291     | 47,8  | 15 598                 | 15 792     | 2,7  |
| 018         | Luxemburg                            | 51 710        | 38 385    | 43,3  | 457 953                | 437 552    | 1,1  |
| 046         | Malta                                | 10            | 591       | 218,2                                       | 92                     | 3 917      | 4,8  |
| 003         | Niederlande                          | 324 958       | 216 799   | - 2,2                                       | 2 544 867              | 1 943 750  | - 30,7   |
| 015         | Österreich                           | 35 375        | 63 516    | - 6,5                                       | 381 851                | 696 144    | - 15,7   |
| 060         | Polen                                | 29 092        | 57 026    | - 13,5                                      | 307 658                | 602 101    | - 3,5  |
| 010         | Portugal                             | 7 556         | 13 198    | 1,2   | 77 947                 | 136 679    | - 10,6   |
| 066         | Rumänien                             | 4 661         | 14 983    | 7,8   | 36 996                 | 150 601    | 62,8   |
| 013         | Schweden                             | 13 157        | 31 230    | 7,3   | 147 691                | 303 548    | - 37,7   |
| 063         | Slowakei                             | 5 837         | 11 003    | - 36,0                                      | 94 435                 | 151 048    | - 13,5   |
| 091         | Slowenien                            | 6 515         | 8 056     | 17,0  | 49 352                 | 83 776     | - 36,1   |
| 011         | Spanien                              | 56 754        | 86 524    | 21,4  | 515 295                | 746 682    | - 9,5  |
| 061         | Tschechische Republik                | 22 173        | 53 088    | 11,4  | 243 889                | 527 237    | - 12,0   |
| 064         | Ungarn                               | 14 051        | 24 300    | - 15,7                                      | 146 437                | 266 149    | - 18,3   |
| 006         | Vereinigtes Königreich               | 27 859        | 64 542    | - 22,1                                      | 271 795                | 731 100    | - 11,0   |
| 600         | Zypern                               | 161           | 1 261     | 106,5                                       | 1 605                  | 12 792     | 27,1   |
| 096         | Mazedonien                           | 319           | 1 674     | - 47,4                                      | 28 213                 | 33 459     | 2,5  |
| 028         | Norwegen                             | 2 861         | 5 483     | - 32,4                                      | 33 379                 | 52 267     | - 49,6   |
| 075         | Russland                             | 187 563       | 56 888    | - 70,4                                      | 1 955 965              | 734 828    | - 31,3   |
| 039         | Schweiz                              | 13 995        | 99 537    | 14,5  | 194 681                | 1 068 502  | - 6,4  |
| 052         | Türkei                               | 10 606        | 16 649    | - 33,9                                      | 74 411                 | 184 101    | - 48,5   |
| 072         | Ukraine                              | 4 294         | 5 764     | 41,2  | 31 488                 | 39 880     | - 20,3   |
|             | <b>Afrika</b>                        | 18 001        | 15 713    | - 52,4                                      | 284 507                | 322 381    | - 15,8   |
| 220         | Ägypten                              | 9 402         | 4 573     | 131,3                                       | 35 277                 | 33 652     | - 59,5   |
| 208         | Algerien                             | 0             | 0         | - 100,0                                     | 43 564                 | 15 071     | - 41,0   |
| 272         | Elfenbeinküste                       | -             | -         | - 100,0                                     | 636                    | 940        | - 91,7   |
| 386         | Malawi                               | 52            | 217       | - 90,9                                      | 9 749                  | 41 763     | 111,3  |
| 204         | Marokko                              | 5 928         | 5 112     | - 61,0                                      | 116 230                | 113 402    | 8,3  |
| 366         | Mosambik                             | 322           | 438       | - 21,1                                      | 3 707                  | 5 765      | - 47,6   |
| 324         | Ruanda                               | -             | -         | - 100,0                                     | 1                      | 12         | 479,2  |
| 378         | Sambia                               | 174           | 583       | 63,2  | 1 447                  | 5 410      | - 39,0   |
| 388         | Südafrika Rep.                       | 1 856         | 3 732     | - 54,9                                      | 48 735                 | 68 474     | - 16,2   |
| 352         | Tansania Ver. Rep.                   | 120           | 371       | 63,5  | 3 839                  | 15 044     | 52,2   |



## 7. Einfuhr nach Herkunftsländern

| Land<br>Nr. | Herkunftsland<br><br>Wirtschaftsraum | November 2009 |           |   | Januar - November 2009 |            |  |
|-------------|--------------------------------------|---------------|-----------|---|------------------------|------------|--|
|             |                                      | Menge         | Wert      |   | Menge                  | Wert       |  |
|             |                                      | Tonnen        | 1 000 EUR | Veränderung<br>zum Vor-<br>jahresmonat<br>% | Tonnen                 | 1 000 EUR  | Veränderung<br>zum Vor-<br>jahreszeitraum<br>% |
|             | <b>Amerika</b>                       | 126 395       | 173 841   | - 10,5                                      | 1 186 992              | 2 425 607  | 1,9  |
| 528         | Argentinien                          | 777           | 1 091     | - 57,0                                      | 14 748                 | 23 507     | - 15,9   |
| 516         | Bolivien                             | 100           | 1 038     | - 31,9                                      | 1 245                  | 14 492     | - 24,2   |
| 508         | Brasilien                            | 67 927        | 35 439    | - 15,0                                      | 757 028                | 436 412    | 0,3  |
| 512         | Chile                                | 2 257         | 2 298     | - 23,5                                      | 32 548                 | 28 118     | 0,1  |
| 428         | El Salvador                          | 10            | 66        | - 79,3                                      | 711                    | 3 426      | - 79,2   |
| 404         | Kanada                               | 3 319         | 13 191    | - 23,7                                      | 38 043                 | 139 527    | - 31,6   |
| 480         | Kolumbien                            | 30 223        | 2 111     | 249,5                                       | 77 280                 | 10 273     | 37,6   |
| 412         | Mexiko                               | 339           | 9 877     | - 4,7                                       | 4 744                  | 99 701     | - 18,6   |
| 504         | Peru                                 | 361           | 422       | - 82,8                                      | 5 774                  | 15 564     | - 38,4   |
| 524         | Uruguay                              | 120           | 2 648     | - 41,4                                      | 1 828                  | 34 396     | - 16,5   |
| 400         | USA                                  | 20 701        | 104 619   | - 4,1                                       | 244 918                | 1 608 134  | 12,1   |
| 484         | Venezuela                            | 4             | 21        | 210,2                                       | 31                     | 142        | - 96,1   |
|             | <b>Asien</b>                         | 53 943        | 254 642   | - 1,4                                       | 640 522                | 2 595 973  | - 18,9   |
| 647         | Arabische Emirate                    | 1 183         | 2 042     | 72,6  | 15 813                 | 30 014     | 8,4  |
| 666         | Bangladesch                          | 210           | 2 131     | 101,1                                       | 1 997                  | 16 623     | 41,7   |
| 720         | China                                | 24 197        | 101 342   | - 25,0                                      | 311 621                | 1 206 446  | - 23,8   |
| 740         | Hongkong                             | 493           | 8 172     | 47,5  | 1 757                  | 69 395     | 29,4   |
| 664         | Indien                               | 2 358         | 13 091    | - 11,0                                      | 32 201                 | 162 649    | - 11,6   |
| 700         | Indonesien                           | 1 471         | 2 316     | - 66,1                                      | 23 866                 | 42 958     | - 55,5   |
| 616         | Iran                                 | 2 974         | 666       | - 69,7                                      | 40 282                 | 8 398      | - 10,3   |
| 624         | Israel                               | 4 820         | 3 186     | - 34,6                                      | 57 723                 | 46 716     | - 34,6   |
| 732         | Japan                                | 1 622         | 24 179    | - 12,6                                      | 16 310                 | 227 657    | - 28,5   |
| 696         | Kambodscha                           | 6             | 131       | - 89,0                                      | 404                    | 4 183      | - 52,9   |
| 728         | Korea Rep.                           | 2 325         | 9 115     | 7,3   | 20 691                 | 95 136     | - 54,2   |
| 701         | Malaysia                             | 6 534         | 51 485    | 214,8                                       | 45 344                 | 302 457    | 61,8   |
| 662         | Pakistan                             | 94            | 1 068     | - 6,2                                       | 1 008                  | 8 180      | 12,7   |
| 708         | Philippinen                          | 91            | 6 554     | 9,7   | 1 518                  | 58 163     | - 3,9  |
| 632         | Saudi-Arabien                        | 1 648         | 1 499     | - 5,2                                       | 15 958                 | 14 544     | - 63,3   |
| 706         | Singapur                             | 183           | 787       | - 3,4                                       | 4 409                  | 20 256     | 7,3  |
| 669         | Sri Lanka                            | 76            | 263       | - 21,6                                      | 547                    | 3 345      | - 22,8   |
| 736         | Taiwan                               | 1 103         | 14 570    | 19,6  | 13 159                 | 146 339    | - 3,0  |
| 680         | Thailand                             | 671           | 4 770     | - 4,3                                       | 10 366                 | 55 996     | - 21,2   |
| 690         | Vietnam                              | 1 606         | 3 113     | - 44,8                                      | 22 884                 | 60 695     | - 19,0   |
|             | <b>Australien und Ozeanien</b>       | 2 609         | 3 864     | - 54,9                                      | 28 463                 | 53 907     | - 6,0  |
| 800         | Australien                           | 2 290         | 3 089     | - 36,3                                      | 21 490                 | 42 644     | 12,8   |
| 804         | Neuseeland                           | 319           | 760       | - 70,4                                      | 6 895                  | 11 143     | - 29,8   |
| 801         | Papua-Neuguinea                      | -             | -         | - 100,0                                     | 77                     | 28         | - 99,2   |
|             | <b>Einfuhr insgesamt</b>             | 1 566 447     | 1 912 716 | - 11,4                                      | 15 233 588             | 20 434 717 | - 17,8   |

## 8. Einfuhr nach Ländergruppen

| Ländergruppe                                    | November 2009 |           |                                  | Januar - November 2009 |            |                                     |
|---|---------------|-----------|----------------------------------|------------------------|------------|-------------------------------------|
|   | Menge         | Wert      |                                  | Menge                  | Wert       |                                     |
|   | Tonnen        | 1 000 EUR | Veränderung zum Vorjahresmonat % | Tonnen                 | 1 000 EUR  | Veränderung zum Vorjahreszeitraum % |
| <b>Insgesamt</b>                                | 1 566 447     | 1 912 716 | - 11,4                           | 15 233 588             | 20 434 717 | - 17,8                              |
| darunter:                                       |               |           |                                  |                        |            |                                     |
| EU-Länder (EU-27) <sup>1)</sup>                 | 1 141 771     | 1 270 756 | - 5,1                            | 10 719 718             | 12 855 059 | - 19,6                              |
| EURO-Zone <sup>2)</sup>                         | 1 019 573     | 997 314   | - 1,5                            | 9 449 074              | 9 920 433  | - 21,5                              |
| Nicht-EURO-Zone                                 | 122 197       | 273 442   | - 16,2                           | 1 270 643              | 2 934 626  | - 12,2                              |
| EFTA-Länder <sup>3)</sup>                       | 17 607        | 106 558   | 10,1                             | 244 892                | 1 127 159  | - 10,5                              |
| Mittel- und osteuropäische Länder <sup>4)</sup> | 275 479       | 232 932   | - 38,3                           | 2 892 938              | 2 578 514  | - 15,4                              |
| NAFTA-Länder <sup>5)</sup>                      | 24 359        | 127 687   | - 6,6                            | 287 704                | 1 847 362  | 4,9                                 |
| ASEAN-Länder <sup>6)</sup>                      | 10 575        | 69 373    | 65,6                             | 109 011                | 547 815    | 5,5                                 |

1) Frankreich, Belgien, Luxemburg, Niederlande, Italien, Vereinigtes Königreich, Irland, Dänemark, Griechenland, Portugal, Spanien, Schweden, Finnland, Österreich, Estland, Lettland, Litauen, Malta, Polen, Slowakei, Slowenien, Tschechische Republik, Ungarn, Zypern, Bulgarien, Rumänien.

2) Frankreich, Niederlande, Italien, Irland, Griechenland, Portugal, Spanien, Finnland, Österreich, Belgien, Luxemburg, Slowenien, Malta, Zypern, Slowakei.

3) European Free Trade Agreement. Europäische Freihandelsvereinigung: Island, Norwegen, Liechtenstein, Schweiz.

4) Estland, Lettland, Litauen, Polen, Tschechische Republik, Slowakei, Ungarn, Rumänien, Bulgarien, Albanien, Ukraine, Weißrussland (Belarus), Moldau, Russland, Georgien, Armenien, Aserbaidzhan, Kasachstan, Turkmenistan, Usbekistan, Tadschikistan, Kirgisistan.

5) North American Free Trade Association. Nordamerikanisches Freihandelsabkommen: USA, Kanada, Mexiko.

6) Association of South East Asian Nations. Vereinigung südostasiatischer Nationen: Thailand, Vietnam, Indonesien, Malaysia, Singapur, Brunei Darussalam, Philippinen, Myanmar (Birma), Laos, Kambodscha.

## 9. Einfuhr nach ausgewählten Ländern in der Reihenfolge ihrer Anteile und nach Warengruppen

| Land                   | Januar - November 2009 |              | Ernährungs-<br>wirtschaft | Gewerbliche Wirtschaft |           |           |             |
|------------------------|------------------------|--------------|---------------------------|------------------------|-----------|-----------|-------------|
|                        | Insgesamt<br>1 000 EUR | Anteile<br>% |                           | Zusammen               | davon     |           |             |
|                        |                        |              |                           |                        | Rohstoffe | Halbwaren | Fertigwaren |
|                        |                        |              |                           |                        | 1 000 EUR |           |             |
| <b>Insgesamt</b>       | 20 434 717             | 100,0        | 2 224 768                 | 16 047 883             | 813 723   | 2 057 883 | 13 176 276  |
| Frankreich             | 2 147 516              | 10,5         | 282 690                   | 1 652 315              | 70 322    | 157 544   | 1 424 448   |
| Belgien                | 2 023 322              | 9,9          | 177 011                   | 1 671 613              | 13 729    | 415 884   | 1 242 000   |
| Niederlande            | 1 943 750              | 9,5          | 209 756                   | 1 501 411              | 24 972    | 679 190   | 797 249     |
| USA                    | 1 608 134              | 7,9          | 83 046                    | 1 095 849              | 14 581    | 48 884    | 1 032 384   |
| Italien                | 1 281 757              | 6,3          | 173 115                   | 839 499                | 9 762     | 24 905    | 804 831     |
| China                  | 1 206 446              | 5,9          | 84 474                    | 1 119 007              | 5 441     | 18 362    | 1 095 203   |
| Schweiz                | 1 068 502              | 5,2          | 18 408                    | 1 028 359              | 4 008     | 26 956    | 997 395     |
| Spanien                | 746 682                | 3,7          | 145 326                   | 523 199                | 11 132    | 90 649    | 421 418     |
| Russland               | 734 828                | 3,6          | 10 373                    | 722 530                | 574 731   | 119 258   | 28 540      |
| Vereinigtes Königreich | 731 100                | 3,6          | 64 495                    | 570 554                | 9 811     | 50 885    | 509 858     |
| Österreich             | 696 144                | 3,4          | 71 680                    | 502 901                | 6 349     | 8 123     | 488 429     |
| Polen                  | 602 101                | 2,9          | 24 620                    | 486 207                | 9 194     | 17 950    | 459 062     |
| Tschech. Republik      | 527 237                | 2,6          | 11 926                    | 419 002                | 3 189     | 13 520    | 402 293     |
| Luxemburg              | 437 552                | 2,1          | 139 304                   | 233 019                | 6 463     | 13 675    | 212 881     |
| Brasilien              | 436 412                | 2,1          | 304 794                   | 130 098                | 4 101     | 18 955    | 107 041     |

## Impressum

---

Herausgeber:  
Statistisches Landesamt Rheinland-Pfalz  
Mainzer Straße 14-16  
56130 Bad Ems

Telefon: 02603 71-0  
Telefax: 02603 71-3150

E-Mail: [poststelle@statistik.rlp.de](mailto:poststelle@statistik.rlp.de)  
Internet: [www.statistik.rlp.de](http://www.statistik.rlp.de)

Kostenfreier Download im Internet: <http://www.statistik.rlp.de/verlag/gesamt/index.html>

---

© Statistisches Landesamt Rheinland-Pfalz · Bad Ems · 2010

Für nichtgewerbliche Zwecke sind Vervielfältigung und unentgeltliche Verbreitung, auch auszugsweise, mit Quellenangabe gestattet. Die Verbreitung, auch auszugsweise, über elektronische Systeme/Datenträger bedarf der vorherigen Zustimmung. Alle übrigen Rechte bleiben vorbehalten.