

RheinlandPfalz

STATISTISCHE
BERICHTE



Herausgeber:

Statistisches Landesamt
Rheinland-Pfalz

Mainzer Straße 14-16
56130 Bad Ems

Telefon 02603 71-0

Telefax 02603 71-3150

E-Mail poststelle@statistik.rlp.de

Internet www.statistik.rlp.de

Kennziffer: G III - j/07

Januar 2009

Bestellnr.: G3013 200700

Aus- und Einfuhr 2007

546/08

Inhalt

	Seite
Vorbemerkungen	3
Tabellenteil	
1. Außenhandel 1991 bis 2007	5
Ausfuhr (Spezialhandel)	
2. Ausfuhr nach Warengruppen und -untergruppen	6
3. Ausfuhr nach Bestimmungsländern	10
4. Ausfuhr nach Ländergruppen	12
5. Ausfuhr nach ausgewählten Ländern in der Reihenfolge ihrer Anteile und nach Warengruppen	12
Einfuhr (Generalhandel)	
6. Einfuhr nach Warengruppen und -untergruppen	14
7. Einfuhr nach Herkunftsländern	18
8. Einfuhr nach Ländergruppen	20
9. Einfuhr nach ausgewählten Ländern in der Reihenfolge ihrer Anteile und nach Warengruppen	20
Schaubilder	
Entwicklung des Außenhandels von 1970 bis 2007	4
Ausfuhr nach Monaten 2006 bis 2007	4
Einfuhr nach Monaten 2006 bis 2007	4
Ausfuhr nach den wichtigsten Bestimmungsländern 2007	13
Einfuhr aus den wichtigsten Herkunftsländern 2007	13

Zeichenerklärung

0	weniger als die Hälfte von 1 in der letzten besetzten Stelle, jedoch mehr als nichts
-	nichts vorhanden (genau Null)
...	Angabe fällt später an
.	Zahlenwert unbekannt oder geheim zu halten
x	Tabellenfach gesperrt, weil Aussage nicht sinnvoll
p	vorläufige Zahl
r	berichtigte Zahl
a.n.g	anderweitig nicht genannt
u.dgl.	und dergleichen

Geringfügige Abweichungen in den Summen sind auf Runden der Zahlen zurückzuführen.
Abweichungen gegenüber früheren Veröffentlichungen erklären sich durch inzwischen vorgenommene Korrekturen.

Vorbemerkungen

Die Außenhandelsstatistik, die zentral vom Statistischen Bundesamt erhoben und aufbereitet wird, stellt den grenzüberschreitenden Warenverkehr der Bundesrepublik Deutschland mit dem Ausland dar, gegliedert nach Warenarten und Herstellungs- bzw. Verbrauchsländern. Die Außenhandelsstatistik lässt aber auch eine Differenzierung der Ergebnisse nach Bundesländern zu. Bei einem Vergleich der Ein- und Ausfuhrergebnisse ist zu beachten, dass die Einfuhr die Ergebnisse des Generalhandels umfasst, der sich vom Spezialhandel (Ausfuhr) hinsichtlich des Nachweises der aus Lager eingeführten ausländischen Waren unterscheidet. Die rheinland-pfälzischen Einfuhren enthalten zudem nicht nur die Waren, die zum Gebrauch, zum Verbrauch, zur Bearbeitung oder Verarbeitung in Rheinland-Pfalz bestimmt sind, sondern auch Waren, die über Rheinland-Pfalz als erstes bekanntes Zielland in andere Länder des Bundesgebietes oder wieder ins Ausland weitergeleitet werden.

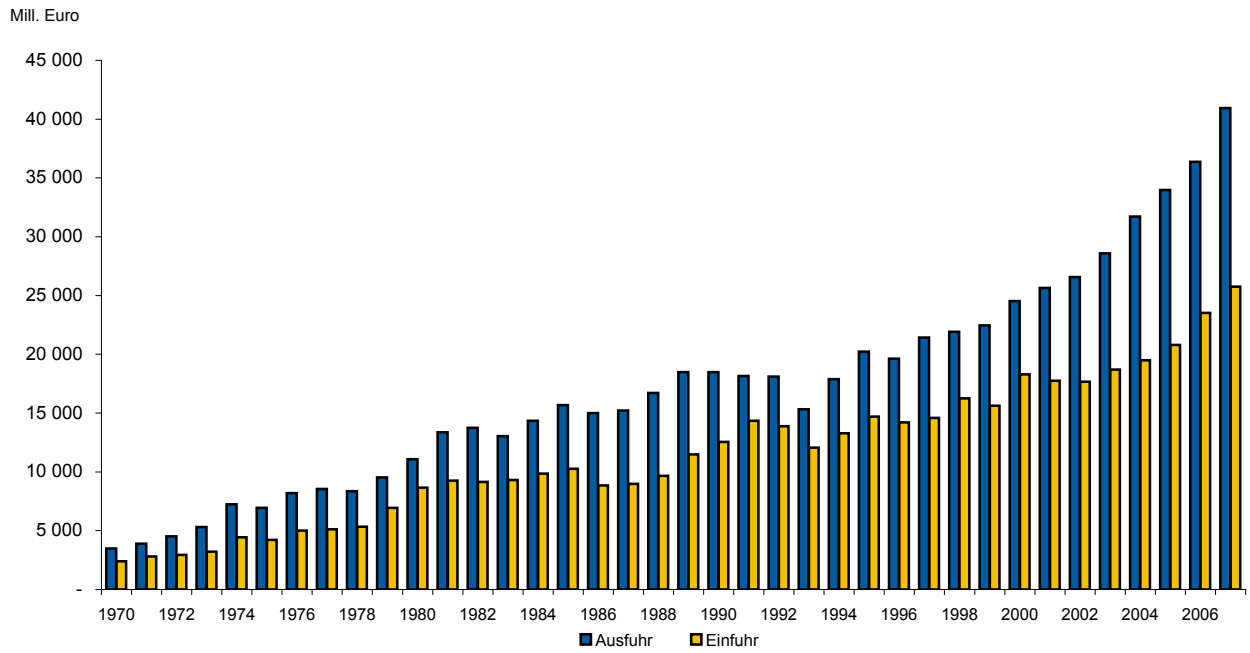
Nach der Novellierung der Außenhandelsstatistik zum 1. Januar 1993, die aufgrund der Einführung des EU-Binnenmarktes und der Aufhebung der innergemeinschaftlichen Grenzkontrollen notwendig wurde, wird unterschieden zwischen Intrahandelsstatistik (Warenverkehr zwischen EU-Staaten) und Extrahandelsstatistik (Warenverkehr mit Drittländern). Während die statistischen Angaben zum Extrahandel im Rahmen der Zollverfahren ermittelt werden, übermitteln die Unternehmen ihre Warenbewegungen im Handel mit EU-Mitgliedstaaten (Intrahandel) direkt an das Statistische Bundesamt. Von der Auskunftspflicht sind Privatpersonen ausgenommen. Die Befreiung gilt auch für Auskunftspflichtige, deren im Intrahandel getätigte jährliche Versendung in andere Mitgliedstaaten oder Eingänge aus anderen Mitgliedstaaten den Wert von 300 000 Euro im Vorjahr nicht überschritten hat. Zur Extrahandelsstatistik sind Warensendungen bis zu einem Wert von 1 000 Euro nicht anzumelden, soweit das Gesamtgewicht der Sendung 1 000 kg nicht übersteigt.

Die Benennung und Gruppierung der Waren in den Tabellen orientiert sich an der Gliederung nach Warengruppen und -untergruppen der Ernährungswirtschaft und der Gewerblichen Wirtschaft (EGW). Ab Berichtsmonat Januar 2002 ist eine revidierte Fassung der EGW (EGW 2002) in Kraft getreten, wodurch die Vergleichbarkeit gegenüber früheren Ergebnissen teilweise eingeschränkt wird. Die Warengliederung wurde an die gegenwärtigen wirtschaftlichen und technischen Gegebenheiten angepasst. Es wurden Streichungen von Warengruppen mit geringem Handelsvolumen und vor allem eine tiefere Gliederung im Bereich der Maschinen und der elektrotechnischen Ausrüstungen vorgenommen. Das betrifft insbesondere den Informations- und Kommunikationsbereich sowie die Medizintechnik und die Mess-, Steuer- und Regelungstechnik, aber auch den Fahrzeugsektor.

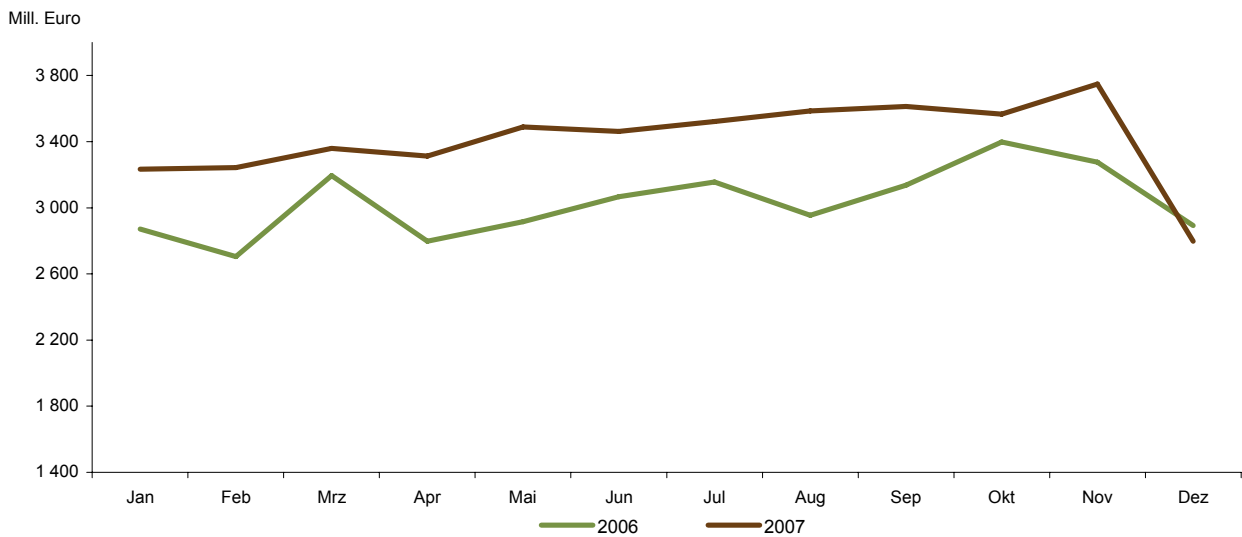
Die Außenhandelsstatistik basiert insbesondere auf folgenden Rechtsvorschriften:

- Gesetz über die Statistik für Bundeszwecke (Bundesstatistikgesetz – BStatG) vom 22. Januar 1987 (BGBl. I S. 462, 565),
- Verordnung (EG) Nr. 638/2004 des Europäischen Parlaments und des Rates vom 31. März 2004 über die Gemeinschaftsstatistiken des Warenverkehrs zwischen Mitgliedstaaten und zur Aufhebung der Verordnung (EWG) Nr. 3330/91 des Rates (ABl. EG Nr. L 102 S. 1),
- Verordnung (EG) Nr. 1917/2000 der Kommission vom 7. September 2000 zur Durchführung der Verordnung (EG) Nr. 1172/95 des Rates im Hinblick auf die Außenhandelsstatistik (ABl. EG Nr. L 229 S. 14),
- Außenhandelsstatistikgesetz (AHStatGes) vom 1. Mai 1957 in der im Bundesgesetzblatt Teil III, Gliederungsnummer 7402-1, veröffentlichten bereinigten Fassung,
- Außenhandelsstatistik-Durchführungsverordnung (AHStatDV) in der Fassung der Bekanntmachung vom 29. Juli 1994 (BGBl. I S. 1993).

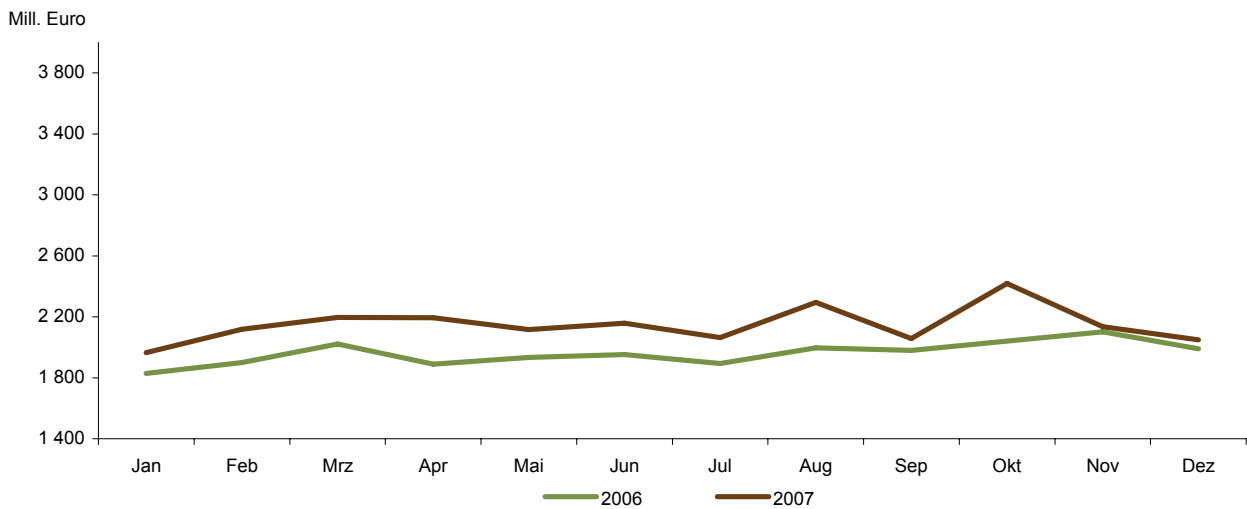
Entwicklung des Außenhandels von 1970 bis 2007



Ausfuhr nach Monaten 2006 bis 2007



Einfuhr nach Monaten 2006 bis 2007



1. Außenhandel 1991 bis 2007

Jahr Monat	Insgesamt		Gewerbliche Wirtschaft		Insgesamt		Gewerbliche Wirtschaft		
	Ausfuhr	Einfuhr	Ausfuhr	Einfuhr	Ausfuhr	Einfuhr	Ausfuhr	Einfuhr	
	1 000 EUR				Veränderungen zum Vorjahr bzw. Vorjahresmonat in %				
1991	18 156 444	14 357 819	17 059 298	12 960 917	-1,8	14,4	-2,2	14,9	
1992	18 112 162	13 878 621	16 892 129	12 563 071	-0,3	-3,3	-1,0	-3,1	
1993	15 330 673	12 069 253	14 276 729	10 920 494	-15,4	-13,0	-15,5	-13,1	
1994	17 887 363	13 274 319	16 824 212	12 025 327	16,7	10,0	17,8	10,1	
1995	20 225 876	14 701 213	19 180 747	13 394 080	13,1	10,7	14,0	11,4	
1996	19 619 808	14 203 061	18 501 452	12 783 132	-3,0	-3,4	-3,6	-4,6	
1997	21 412 941	14 578 503	20 240 421	13 137 838	9,1	2,6	9,4	2,8	
1998	21 908 870	16 256 205	20 716 404	14 657 964	2,3	11,5	2,4	11,6	
1999	22 467 901	15 616 658	21 315 184	14 019 455	2,6	-3,9	2,9	-4,4	
2000	24 526 061	18 303 300	23 309 181	16 721 532	9,2	17,2	9,4	19,3	
2001	25 646 475	17 762 972	24 031 747	16 134 885	4,6	-3,0	3,1	-3,5	
2002	26 556 912	17 674 350	24 734 571	15 912 955	3,5	-0,5	2,9	-1,4	
2003	28 590 534	18 696 188	25 887 659	15 930 492	7,7	5,8	4,7	0,1	
2004	31 725 014	19 494 533	29 267 940	16 699 054	11,0	4,3	13,1	4,8	
2005	33 980 921	20 798 155	31 217 690	18 151 742	7,1	6,7	6,7	8,7	
2006	36 362 105	23 529 026	33 174 285	20 383 058	7,0	13,1	6,3	12,3	
2007	40 931 119	25 765 567	37 491 408	22 394 396	12,6	9,5	13,0	9,9	
2005	Januar	2 754 383	1 602 108	2 566 400	1 392 949	15,6	11,8	16,0	13,8
	Februar	2 676 918	1 612 242	2 491 300	1 414 955	9,7	5,7	9,5	7,6
	März	2 908 949	1 639 529	2 683 930	1 422 898	4,5	-4,9	4,1	-4,2
	April	2 763 627	1 781 182	2 545 280	1 566 071	6,6	15,0	5,6	19,2
	Mai	3 059 617	1 626 882	2 823 527	1 398 639	14,1	5,8	15,9	8,1
	Juni	3 110 696	1 815 836	2 873 532	1 595 972	14,0	5,6	14,5	7,5
	Juli	2 851 517	1 821 383	2 627 937	1 612 322	5,8	8,1	5,9	10,5
	August	2 665 738	1 758 339	2 435 890	1 519 007	3,0	13,8	2,5	13,8
	September	2 948 891	1 653 967	2 707 499	1 451 920	12,9	-4,9	13,5	-3,9
	Oktober	2 783 317	1 703 935	2 534 223	1 480 125	3,7	2,6	2,3	5,4
	November	2 783 841	1 986 851	2 497 907	1 730 506	-0,2	8,6	-2,0	10,9
	Dezember	2 673 427	1 795 901	2 430 264	1 566 379	-2,7	16,0	-5,6	19,3
2006	Januar	2 871 259	1 829 321	2 647 533	1 605 216	4,2	14,2	3,2	15,2
	Februar	2 704 124	1 900 792	2 502 726	1 694 396	1,0	17,9	0,5	19,7
	März	3 194 930	2 021 850	2 926 089	1 772 336	9,8	23,3	9,0	24,6
	April	2 796 943	1 888 414	2 552 927	1 613 964	1,2	6,0	0,3	3,1
	Mai	2 915 017	1 934 021	2 659 771	1 673 812	-4,7	18,9	-5,8	19,7
	Juni	3 066 441	1 951 716	2 799 172	1 701 822	-1,4	7,5	-2,6	6,6
	Juli	3 156 216	1 893 983	2 884 818	1 643 504	10,7	4,0	9,8	1,9
	August	2 953 894	1 996 187	2 684 850	1 689 669	10,8	13,5	10,2	11,2
	September	3 135 875	1 979 816	2 846 325	1 733 413	6,3	19,7	5,1	19,4
	Oktober	3 398 290	2 040 186	3 096 784	1 764 312	22,1	19,7	22,2	19,2
	November	3 276 647	2 102 323	2 936 767	1 782 045	17,7	5,8	17,6	3,0
	Dezember	2 892 469	1 990 417	2 636 522	1 708 570	8,2	10,8	8,5	9,1
2007	Januar	3 233 010	1 964 084	2 982 779	1 700 582	12,6	7,4	12,7	5,9
	Februar	3 243 117	2 118 824	2 987 016	1 861 505	19,9	11,5	19,4	9,9
	März	3 359 142	2 195 244	3 071 497	1 925 065	5,1	8,6	5,0	8,6
	April	3 312 555	2 193 217	3 047 008	1 912 145	18,4	16,1	19,4	18,5
	Mai	3 489 045	2 115 533	3 207 392	1 801 141	19,7	9,4	20,6	7,6
	Juni	3 462 695	2 158 892	3 183 030	1 846 447	12,9	10,6	13,7	8,5
	Juli	3 520 984	2 064 199	3 228 881	1 806 018	11,6	9,0	11,9	9,9
	August	3 585 250	2 294 576	3 298 671	2 010 274	21,4	14,9	22,9	19,0
	September	3 612 976	2 057 651	3 325 020	1 770 022	15,2	3,9	16,8	2,1
	Oktober	3 567 302	2 419 106	3 239 588	2 138 856	5,0	18,6	4,6	21,2
	November	3 747 369	2 135 504	3 413 795	1 844 912	14,4	1,6	16,2	3,5
	Dezember	2 797 673	2 048 737	2 506 732	1 777 428	-3,3	2,9	-4,9	4,0

2. Ausfuhr nach Warengruppen und -untergruppen

Nr. der EGW-Sys-tematik	Warengruppe Warenuntergruppe	Jahr 2006			Jahr 2007		
		Menge	Wert		Menge	Wert	
		Tonnen	1 000 EUR	Veränderung ggü. dem Vorjahr %	Tonnen	1 000 EUR	Veränderung ggü. dem Vorjahr %
1 - 4	Ernährungswirtschaft	2 067 864	2 480 356	11,9	1 990 021	2 699 505	8,8
1	Lebende Tiere	6 008	12 355	6,0	5 363	9 614	- 22,2
101	Pferde	98	921	114,5	185	1 103	19,7
102	Rinder	2 576	7 122	8,7	2 109	5 116	- 28,2
103	Schweine	2 670	3 827	18,3	2 153	2 445	- 36,1
107	Hausgeflügel	640	370	- 71,7	899	847	129,0
109	Lebende Tiere, a.n.g.	14	70	- 37,1	17	104	48,0
2	Nahrungsmittel tierischen Ursprungs	626 278	494 988	16,2	599 458	546 763	10,5
201	Milch u. Milcherzeugnisse, ausgenommen Butter u. Käse	569 324	306 335	6,0	538 509	343 766	12,2
202	Butter, Fettstoffe der Milch, Milchstreichfette	330	866	111,0	378	1 430	65,2
203	Käse	11 419	33 405	32,3	8 754	27 641	- 17,3
204	Fleisch und Fleischwaren	36 292	127 342	43,4	42 852	145 899	14,6
206	Fische, Krebstiere, Weichtiere, Zubereitungen	851	6 428	13,1	1 395	8 687	35,1
208	Tierische Öle u. Fette zur Ernährung	3 033	814	- 35,4	3 366	1 158	42,2
209	Eier, Eiweiß, Eigelb	219	325	- 68,4	521	623	91,7
211	Fischmehl, Fleischmehl u.ä. Erzeugnisse	72	104	- 92,8	2	37	- 64,5
219	Nahrungsmittel tier. Ursprungs, a.n.g.	4 739	19 369	47,9	3 680	17 521	- 9,5
3	Nahrungsmittel pflanzlichen Ursprungs	1 120 690	687 667	- 1,7	1 057 083	678 943	- 1,3
301	Weizen	119 567	15 105	- 0,6	74 255	14 011	- 7,2
302	Roggen	1 338	169	- 49,9	840	153	- 9,5
303	Gerste	93 745	10 387	15,0	60 459	9 817	- 5,5
304	Hafer	634	76	- 47,8	687	140	83,3
305	Mais	2 129	355	20,0	438	146	- 59,0
308	Sorghum, Hirse u.sonstiges Getreide, ausgenommen Reis	6 994	958	11,9	5 376	1 174	22,5
309	Reis u. Reiserzeugnisse	1 003	958	- 13,2	1 105	1 137	18,8
310	Getreideerzeugnisse, ausgen. Reiserzeugnisse	11 229	2 666	- 21,8	12 848	3 898	46,2
315	Backwaren u.a. Zubereitungen aus Getreide	122 878	303 101	- 0,0	110 248	268 340	- 11,5
316	Malz	43 752	11 155	53,0	16 459	6 121	- 45,1
320	Saat- u. Pflanzgut, ausgen. Ölsaaten u.a.	98	1 004	140,1	341	1 315	31,0
325	Hülsenfrüchte	1 440	429	32,5	1 187	508	18,4
335	Grün- u. Raufutter	1 560	184	29,0	879	123	- 33,1
340	Kartoffeln u. Kartoffelerzeugnisse	20 115	10 117	51,7	91 944	15 910	57,3
345	Gemüse u. sonstige Küchengewächse, frisch	47 445	33 775	15,6	64 933	46 398	37,4
350	Frischobst, ausgenommen Südfrüchte	1 160	1 200	71,9	9 592	3 412	184,4
360	Schalen- u. Trockenfrüchte	290	1 512	- 8,1	277	1 265	- 16,3
370	Gemüsezubereitungen u. Gemüsekonserven	4 768	7 603	11,4	4 755	7 844	3,2
372	Obstzubereitungen u. Obstkonserven	908	2 336	- 10,4	523	1 235	- 47,2
375	Obst- u. Gemüsesäfte	11 921	15 216	- 54,3	15 044	17 988	18,2
377	Kakao u. Kakaoerzeugnisse	5 986	16 390	- 28,2	4 793	14 540	- 11,3
379	Gewürze	982	2 941	47,5	645	2 126	- 27,7
381	Zuckerrüben, Zucker u. Zuckererzeugnisse	38 116	23 125	17,1	13 484	11 675	- 49,5
383	Ölfrüchte	8 978	1 421	1,2	3 734	818	- 42,5
385	Pflanzliche Öle u. Fette	97 431	57 982	- 9,7	77 868	54 290	- 6,4
389	Ölkuchen	249 230	38 365	- 24,1	278 299	49 564	29,2
393	Kleie, Abfallerzeugn. z. Viehfütterung u. sonstige Futtermittel	135 569	17 699	- 1,4	108 428	15 971	- 9,8
395	Nahrungsmittel pflanzlichen Ursprungs, a.n.g.	90 233	103 692	17,0	96 204	118 922	14,7
396	Lebende Pflanzen u. Erzeugnisse der Ziergärtnerei	1 190	7 745	- 21,6	1 437	10 102	30,4
4	Genussmittel	314 888	1 285 346	19,1	328 117	1 464 185	13,9
401	Hopfen	7	245	- 41,5	7	249	1,4
402	Kaffee	11 658	74 039	19,2	12 955	88 787	19,9
403	Tee u. Mate	36	40	- 38,7	53	328	X
411	Rohtabak u. Tabakerzeugnisse	74 862	828 908	19,6	74 259	965 601	16,5
421	Bier	22 953	20 551	37,3	30 559	26 900	30,9
423	Branntwein	7 299	5 722	136,1	4 897	5 536	- 3,2
425	Wein	198 073	355 841	16,3	205 387	376 783	5,9
5 - 8	Gewerbliche Wirtschaft	21 055 923	33 174 285	6,3	22 464 959	37 491 408	13,0

2. Ausfuhr nach Warengruppen und -untergruppen

Nr. der EGW-Sys-tematik	Warengruppe Warenuntergruppe	Jahr 2006			Jahr 2007		
		Menge	Wert		Menge	Wert	
		Tonnen	1 000 EUR	Veränderung ggü. dem Vorjahr %	Tonnen	1 000 EUR	Veränderung ggü. dem Vorjahr %
5	Rohstoffe	6 458 567	231 422	11,0	6 527 131	246 661	6,6
502	Chemiefasern, Seidenraupenkokons u. Abfälle	2 115	1 239	86,6	1 616	1 073	- 13,4
503	Wolle u. and. Tierhaare, roh u. bearb., Reißwolle	10	39	- 30,5	31	62	59,5
504	Baumwolle, roh u. bearb., Reißbaumwolle, Abfälle	350	286	99,8	12	5	- 98,1
505	Flachs, Hanf, Jute, Hartfasern u. sonst. pfl. Spinnstf.	0	1	- 85,3	2	14	X
506	Abfälle von Gespinnstwaren, Lumpen	17 753	5 903	51,4	21 062	6 484	9,8
507	Felle zu Pelzwerk, roh	0	3	- 97,2	0	8	195,7
508	Felle u. Häute, roh, a.n.g.	4 809	7 439	31,6	2 692	4 073	- 45,2
511	Rundholz	146 485	12 851	17,0	166 238	15 767	22,7
513	Rohkautschuk	79 663	59 334	10,6	81 294	62 300	5,0
516	Steinkohle u. Steinkohlenbriketts	49	9	- 30,6	2	1	- 88,0
517	Braunkohle u. Braunkohlenbriketts	24	4	- 78,8	930	162	X
520	Eisen-, manganhaltige Abbrände, Schlacken	177	1	- 94,9	2 341	44	X
528	Erze u. Metallaschen, a.n.g.	953	929	108,0	483	564	- 39,3
529	Bauxit, Kryolith	997	373	- 15,2	1 045	452	21,1
530	Speisesalz u. Industriesalz	2 426	432	368,2	3 073	667	54,5
532	Steine u. Erden, a.n.g.	5 861 501	117 063	14,9	5 751 166	123 762	5,7
534	Rohstoffe für chem. Erzeugnisse, a.n.g.	20 122	4 561	- 5,6	19 182	4 414	- 3,2
537	Edelsteine, Schmucksteine u. Perlen, roh	44	2 106	11,4	56	1 761	- 16,4
590	Rohstoffe, auch Abfälle, a.n.g.	321 090	18 849	14,2	475 906	25 049	32,9
6	Halbwaren	3 651 437	1 480 976	14,6	4 063 921	1 636 994	10,5
602	Rohseide u. Seidengarne, künstl. u. synthetische Fäden, auch gezwirnt	936	5 226	- 30,7	317	3 950	- 24,4
603	Garne aus Chemiefasern	1 167	8 960	3,2	1 309	11 447	27,8
604	Garne aus Wolle oder anderen Tierhaaren	3	49	- 15,6	1	37	- 25,4
605	Garne aus Baumwolle	55	179	- 15,5	57	219	22,1
606	Garne aus Flachs, Hanf, Jute, Hartfasern u. dgl.	386	2 230	1,3	332	2 030	- 9,0
607	Schnittholz	321 328	95 797	16,4	378 785	126 766	32,3
608	Halbstoffe aus zellulosehaltigen Faserstoffen	8 396	5 093	70,7	13 624	8 020	57,5
609	Kautschuk, bearbeitet	8 353	27 084	- 61,5	6 304	28 865	6,6
611	Zement	166 414	12 487	- 15,8	183 324	13 222	5,9
612	Mineralische Baustoffe, a.n.g.	492 006	173 838	30,0	568 626	180 741	4,0
642	Abfälle u. Schrott, aus Eisen oder Stahl	592 170	120 612	50,1	574 625	133 715	10,9
643	Ferrolegerungen	1 046	8 764	- 14,2	829	5 567	- 36,5
644	Eisen oder Stahl in Rohformen, Halbzeug aus Eisen oder Stahl	10 312	45 059	21,5	11 200	45 621	1,2
645	Aluminium u. Aluminiumlegierungen, einschl. Abfälle u. Schrott	26 080	38 919	23,4	28 725	45 529	17,0
646	Kupfer u. Kupferlegierungen, einschl. Abfälle u. Schrott	6 301	13 465	19,5	4 923	12 668	- 5,9
647	Nickel u. Nickellegierungen, m. Abfällen, Schrott	298	635	4,9	3	85	- 86,6
648	Blei u. Bleilegerungen, einschl. Abfälle u. Schrott	18 987	19 910	34,6	15 133	21 222	6,6
649	Zinn u. Zinnlegierungen, m. Abfällen u. Schrott	425	1 567	- 25,9	124	810	- 48,3
650	Zink u. Zinklegierungen, einschl. Abfälle u. Schrott	1 399	2 849	55,1	165	488	- 82,9
656	Radioaktive Elemente u. radioaktive Isotope	-	23	- 97,9	-	48	110,7
659	Unedle Metalle, a.n.g.	279	1 320	- 44,9	224	2 743	107,8
661	Fettsäuren, Paraffin, Vaseline u. Wachse	63 251	90 114	19,5	66 537	99 887	10,8
665	Koks u. Schmelzkoks, aus Steinkohle oder Braunkohle	29	11	- 95,1	455	116	X
667	Rückstände der Erdöl- u. Steinkohlen-teerdestillation	85 328	11 092	148,3	123 301	29 200	163,3
669	Mineralölerzeugnisse	281 665	167 319	58,3	369 396	210 288	25,7
671	Teer u. Teerdestillationserzeugnisse	208 039	95 176	- 1,7	182 839	86 044	- 9,6
673	Düngemittel	491 743	89 909	24,7	706 131	129 021	43,5
679	Chemische Halbwaren, a.n.g.	864 550	416 680	11,1	825 449	405 349	- 2,7
683	Gold für gewerbliche Zwecke	0	987	- 60,4	0	1 839	86,3
690	Halbwaren, a.n.g.	277	25 572	- 42,0	1 182	31 458	23,0
7 - 8	Fertigwaren	10 945 918	31 461 887	5,9	11 873 907	35 607 753	13,2
7	Vorerzeugnisse	6 820 357	9 872 866	14,4	7 404 958	10 896 482	10,4

2. Ausfuhr nach Warengruppen und -untergruppen

Nr. der EGW-Sys-tematik	Warengruppe Warenuntergruppe	Jahr 2006			Jahr 2007		
		Menge	Wert		Menge	Wert	
		Tonnen	1 000 EUR	Veränderung ggü. dem Vorjahr %	Tonnen	1 000 EUR	Veränderung ggü. dem Vorjahr %
701	Gewebe, Gewirke, Gestricke aus Seide, künstlichen o. synthetischen Fäden	1 314	5 841	- 77,7	341	3 244	- 44,5
702	Gewebe, Gewirke, Gestricke aus Chemiefasern	1 824	18 255	- 60,1	2 797	33 541	83,7
703	Gewebe, Gewirke u.dgl. aus Wolle o.a. Tierhaaren	20	279	- 42,1	4	90	- 67,8
704	Gewebe, Gewirke u.dgl. aus Baumwolle	811	6 645	- 30,1	1 037	8 490	27,8
705	Gewebe, Gewirke aus Flachs, Hanf, Jute, Hartflachs u.ä.	4	46	- 59,9	27	253	453,0
706	Leder	4 587	23 300	11,8	4 747	32 539	39,7
707	Pelzfelle, gegerbt oder zugerichtet	22	3 055	10,0	31	2 069	- 32,3
708	Papier u. Pappe	485 834	291 787	3,0	528 062	301 132	3,2
709	Sperrholz, Span- und Faserplatten, Furnierblätter u. dgl.	249 618	126 729	- 20,5	364 558	214 168	69,0
711	Glas	72 736	103 560	- 4,2	43 954	98 564	- 4,8
732	Kunststoffe	1 749 460	2 483 564	8,9	2 104 620	2 971 347	19,6
734	Farben, Lacke u. Kitte	182 181	655 176	15,2	181 506	655 322	0,0
736	Dextrine, Gelatine u. Leime	32 316	81 335	13,9	32 605	85 057	4,6
738	Sprengstoffe, Schießbedarf u. Zündwaren	509	7 945	57,7	469	7 672	- 3,4
740	Pharmazeutische Grundstoffe	193 573	1 609 646	17,4	200 013	1 721 689	7,0
749	Chemische Vorerzeugnisse, a.n.g.	2 189 031	2 680 900	8,6	2 216 313	2 770 974	3,4
751	Rohre aus Eisen oder Stahl	17 563	54 473	39,1	24 555	89 299	63,9
753	Stäbe u. Profile aus Eisen oder Stahl	73 224	50 910	16,8	66 977	54 359	6,8
755	Blech aus Eisen oder Stahl	1 349 786	1 077 264	35,5	1 371 915	1 096 366	1,8
757	Draht aus Eisen oder Stahl	83 187	48 174	96,5	97 043	60 977	26,6
759	Eisenbahnoberbaumaterial	16 942	12 905	135,4	17 322	14 948	15,8
771	Halbzeuge aus Kupfer u. Kupferlegierungen	2 503	24 081	80,5	2 977	34 999	45,3
772	Halbzeuge aus Aluminium	110 246	438 595	92,0	139 778	587 206	33,9
779	Halbzeuge aus unedlen Metallen, a.n.g.	162	2 962	- 20,6	237	5 750	94,1
781	Halbzeuge aus Edelmetallen	21	31 691	38,0	16	9 942	- 68,6
790	Vorerzeugnisse, a.n.g.	2 883	33 747	9,6	3 057	36 487	8,1
8	Enderzeugnisse	4 125 561	21 589 021	2,4	4 468 949	24 711 271	14,5
801	Bekleidung aus Gewirken o. Gestrickten aus Seide o. Chemiefasern	1 329	25 639	11,6	1 459	27 727	8,1
802	Bekleidung aus Gewirken aus Wolle o.a. Tierhaaren	7	462	- 27,3	4	396	- 14,2
803	Bekleidung aus Gewirken o. Gestrickten aus Baumwolle	12 572	98 642	- 8,9	15 190	113 670	15,2
804	Bekleidung aus Seide o. Chemiefasern, ausgen. Gew.	487	13 714	11,6	571	16 523	20,5
805	Bekleidung aus Wolle u.a. Tierhaaren, ausgen. Gew.	6	391	- 47,2	4	358	- 8,4
806	Bekleidung aus Baumwolle, nicht aus Gewirken o. Gestrickten	532	14 023	- 30,7	304	6 787	- 51,6
807	Bekleidung aus Flachs, Hanf u. dgl.	85	2 522	28,8	121	2 683	6,4
808	Kopfbedeckungen	83	1 684	45,2	64	1 721	2,2
809	Textilerzeugnisse, a.n.g.	42 846	152 954	8,6	47 565	159 680	4,4
810	Pelzwaren	7	751	4,3	7	508	- 32,3
811	Schuhe	7 807	232 075	6,6	7 643	244 346	5,3
812	Lederwaren und Lederbekleidung (ausgen. Schuhe)	554	11 776	- 5,2	631	11 408	- 3,1
813	Papierwaren	251 454	527 931	5,7	256 365	544 727	3,2
814	Druckerzeugnisse	19 864	45 360	16,9	28 830	65 689	44,8
815	Holzwaren (ohne Möbel)	63 870	78 726	20,0	81 626	115 354	46,5
816	Kautschukwaren	83 651	300 963	- 42,7	82 768	299 543	- 0,5
817	Waren aus Stein	4 961	34 872	12,2	5 415	40 637	16,5
818	Keramische Erzeugnisse, ohne Baukeramik	91 916	192 740	16,5	110 063	261 486	35,7
819	Glaswaren	158 237	145 713	- 10,4	194 864	161 430	10,8
820	Werkzeuge, Schneidwaren u. Eßbestecke aus unedlen Metallen	4 812	74 190	9,0	4 602	80 313	8,3
823	Waren aus Kupfer und Kupferlegierungen	419	9 368	6,7	753	12 774	36,4
829	Eisen-, Blech- und Metallwaren, a.n.g.	408 031	1 224 062	7,0	466 328	1 453 790	18,8
831	Waren aus Wachs oder Fetten	29 419	51 810	12,4	28 621	45 225	- 12,7
832	Waren aus Kunststoffen	584 045	1 657 594	17,8	604 762	1 841 818	11,1
833	Fotochemische Erzeugnisse	2 342	11 004	- 92,7	205	2 084	- 81,1
834	Pharmazeutische Erzeugnisse	9 960	2 024 720	7,8	11 905	2 743 789	35,5

2. Ausfuhr nach Warengruppen und -untergruppen

Nr. der EGW-Sys-tematik	Warengruppe Warenuntergruppe	Jahr 2006			Jahr 2007		
		Menge	Wert		Menge	Wert	
		Tonnen	1 000 EUR	Veränderung ggü. dem Vorjahr %	Tonnen	1 000 EUR	Veränderung ggü. dem Vorjahr %
835	Duftstoffe u. Körperpflegemittel	27 110	99 666	- 10,3	29 260	110 478	10,8
839	Chemische Enderzeugnisse, a.n.g.	891 852	1 458 361	9,0	948 902	1 573 235	7,9
841	Kraftmaschinen (ohne Motoren für Traktoren, Luft- u. Straßenfahrzeuge)	4 988	73 266	41,6	6 554	89 583	22,3
842	Pumpen u. Kompressoren	35 024	756 237	- 6,6	42 405	891 310	17,9
843	Armaturen	6 309	135 666	34,2	7 298	155 921	14,9
844	Lager, Getriebe, Zahnräder u. Antriebs-elemente	21 336	102 959	- 19,9	19 233	106 306	3,3
845	Hebezeuge u. Fördermittel	54 325	361 221	12,0	47 274	335 026	- 7,3
846	Landwirtschaftliche Maschinen (einschl. Traktoren)	35 577	279 308	4,3	39 146	305 013	9,2
847	Maschinen für das Textil-, Bekleidungs- u. Ledergewerbe	1 905	55 769	- 5,8	1 994	66 648	19,5
848	Maschinen für das Ernährungsgewerbe u. die Tabakverarbeitung	3 201	89 273	45,9	3 357	90 133	1,0
849	Bergwerks-, Bau- u. Baustoffmaschinen	205 603	1 229 362	6,3	213 449	1 528 781	24,4
850	Guss- u. Walzwerkstechnik	272	1 668	- 38,1	321	5 624	237,1
851	Maschinen für die Be- u. Verarbeitung von Kautschuk o. Kunststoffen	6 187	144 342	27,1	7 523	163 629	13,4
852	Werkzeugmaschinen	15 089	270 812	10,7	17 767	326 731	20,6
853	Büromaschinen u. automatische Daten- verarbeitungsmaschinen	1 320	177 203	117,1	1 531	155 090	- 12,5
854	Maschinen für das Papier- u. Druckgewerbe	8 513	209 943	12,1	7 914	166 235	- 20,8
859	Maschinen, a.n.g.	48 314	956 021	12,1	57 741	1 073 248	12,3
860	Sportgeräte	1 662	27 484	0,4	2 200	24 815	- 9,7
861	Geräte zur Elektrizitätserzeugung u. -verteilung	40 694	472 275	6,2	36 138	548 690	16,2
862	Elektrische Lampen u. Leuchten	1 095	23 481	15,8	939	20 783	- 11,5
863	Nachrichtentechnische Geräte und Einrichtungen	228	65 089	- 64,3	533	74 667	14,7
864	Rundfunk- u. Fernsehgeräte, phono- u. videoteknische Geräte	1 508	131 955	56,9	1 717	134 460	1,9
865	Elektronische Bauelemente	658	66 096	83,1	3 629	140 576	112,7
869	Elektrotechnische Erzeugnisse, a.n.g.	20 432	391 861	2,8	20 712	404 562	3,2
871	Medizinische Geräte u. orthopädische Vorrichtungen	865	44 698	1,6	1 014	43 483	- 2,7
872	Mess-, steuerungs- u. regelungs- technische Erzeugnisse	6 563	389 641	11,9	7 522	446 576	14,6
873	Optische u. fotografische Geräte	337	68 527	13,5	274	75 536	10,2
874	Uhren	25	1 821	14,1	38	2 264	24,3
875	Möbel	87 680	296 096	8,8	103 147	331 132	11,8
876	Musikinstrumente	55	8 572	37,6	36	6 780	- 20,9
877	Spielwaren	1 069	37 738	- 23,5	1 755	18 880	- 50,0
878	Schmuckwaren, Gold- u. Silberschmiede- waren	42	178 714	29,4	38	185 703	3,9
881	Schienenfahrzeuge	5 652	48 354	188,6	2 689	24 527	- 49,3
882	Wasserfahrzeuge	1 199	4 589	- 86,7	495	4 812	4,9
883	Luftfahrzeuge	148	45 583	- 16,6	116	25 277	- 44,5
884	Fahrgestelle, Karosserien, Motoren, Teile u. Zubehör für Kraftfahrzeuge u. dgl.	232 435	1 426 182	10,6	266 010	1 632 787	14,5
885	Personenkraftwagen u. Wohnmobile	16 328	175 208	- 2,9	15 964	192 624	9,9
886	Busse	2 858	14 893	33,0	2 461	12 325	- 17,2
887	Lastkraftwagen u. Spezialfahrzeuge	513 813	4 028 910	- 10,4	562 013	4 634 771	15,0
888	Fahrräder	103	6 356	158,7	137	8 919	40,3
889	Fahrzeuge, a.n.g.	15 793	73 822	56,8	20 029	86 382	17,0
891	Vollständige Fabrikationsanlagen	5 444	68 546	- 28,1	5 434	97 635	42,4
896	Enderzeugnisse, a.n.g.	22 659	157 769	8,8	11 570	134 844	- 14,5
9	Sonstige	390 864	707 464	29,5	366 439	740 206	4,6
904	Andere nicht aufgliederbare Warenverkehre	390 864	707 464	29,5	366 439	740 206	4,6
	Ausfuhr insgesamt	23 514 651	36 362 105	7,0	24 821 419	40 931 119	12,6

3. Ausfuhr nach Bestimmungsländern

Land Nr.	Bestimmungsland Wirtschaftsraum	Jahr 2006			Jahr 2007		
		Menge	Wert		Menge	Wert	
		Tonnen	1 000 EUR	Veränderung ggü. dem Vorjahr %	Tonnen	1 000 EUR	Veränderung ggü. dem Vorjahr %
	Europa	20 659 797	26 720 099	7,4	21 894 509	30 576 772	14,4
	EU-Länder (27)	19 214 113	23 353 628	6,2	20 371 965	26 763 707	14,6
017	Belgien	2 920 012	1 894 521	12,5	3 007 552	2 170 070	14,5
068	Bulgarien	28 390	67 234	2,0	33 737	120 502	79,2
008	Dänemark	268 457	538 398	18,3	322 396	598 344	11,1
053	Estland	17 139	51 447	6,1	17 871	61 486	19,5
014	Finnland	118 260	303 427	20,8	125 263	350 506	15,5
001	Frankreich	3 247 509	4 016 249	- 6,1	3 275 606	4 411 427	9,8
009	Griechenland	169 067	459 359	- 11,0	171 672	474 915	3,4
007	Irland	134 244	193 121	25,3	114 657	183 349	- 5,1
005	Italien	2 134 080	2 729 337	13,9	2 316 949	3 123 943	14,5
054	Lettland	13 218	48 905	1,2	53 452	73 714	50,7
055	Litauen	30 530	117 555	30,0	42 379	153 073	30,2
018	Luxemburg	2 388 754	562 581	15,4	2 406 964	606 093	7,7
046	Malta	2 923	5 696	- 28,8	3 049	7 312	28,4
003	Niederlande	3 411 194	1 928 397	3,7	3 648 699	2 721 066	41,1
015	Österreich	790 364	1 666 408	11,2	881 814	1 778 832	6,7
060	Polen	497 032	1 024 738	10,0	719 765	1 358 011	32,5
010	Portugal	99 695	245 924	13,0	96 895	265 971	8,2
066	Rumänien	78 436	251 719	62,9	87 323	285 351	13,4
013	Schweden	228 981	656 183	- 7,5	245 186	812 462	23,8
063	Slowakei	121 590	201 924	16,8	110 899	265 781	31,6
091	Slowenien	54 787	154 335	28,7	61 541	177 278	14,9
011	Spanien	842 001	2 141 072	4,7	876 512	2 497 403	16,6
061	Tschechische Republik	340 165	746 215	14,6	381 224	845 880	13,4
064	Ungarn	155 793	468 771	15,8	194 046	526 414	12,3
006	Vereinigtes Königreich	1 116 568	2 862 931	6,4	1 171 753	2 876 999	0,5
600	Zypern	4 925	17 180	- 59,0	4 758	17 523	2,0
092	Kroatien	41 156	86 655	12,5	34 316	98 291	13,4
028	Norwegen	98 647	262 753	12,3	99 269	274 162	4,3
075	Russland	250 173	732 675	19,6	272 188	840 122	14,7
039	Schweiz	637 545	1 112 026	11,5	689 295	1 161 148	4,4
052	Türkei	247 259	674 516	15,0	240 979	771 827	14,4
072	Ukraine	67 797	218 909	31,7	79 782	294 451	34,5
	Afrika	278 622	866 239	12,1	264 862	886 711	2,4
220	Ägypten	20 884	77 243	- 0,4	26 745	84 809	9,8
208	Algerien	13 336	30 125	- 18,9	9 499	39 097	29,8
346	Kenia	15 687	30 689	12,6	21 280	36 688	19,5
216	Libyen	20 887	37 619	- 41,8	23 431	47 653	26,7
204	Marokko	31 356	50 870	26,9	26 984	54 024	6,2
288	Nigeria	12 408	35 655	8,6	11 899	39 940	12,0
324	Ruanda	734	5 085	X	599	3 463	- 31,9
388	Südafrika Rep.	79 139	373 656	7,6	83 016	403 322	7,9
224	Sudan	17 820	74 492	270,0	3 248	23 936	- 67,9
212	Tunesien	19 321	38 458	67,4	18 173	29 749	- 22,6

3. Ausfuhr nach Bestimmungsländern

Land Nr.	Bestimmungsland Wirtschaftsraum	Jahr 2006			Jahr 2007		
		Menge	Wert		Menge	Wert	
		Tonnen	1 000 EUR	Veränderung ggü. dem Vorjahr %	Tonnen	1 000 EUR	Veränderung ggü. dem Vorjahr %
	Amerika	1 178 195	4 518 065	12,9	1 159 874	4 746 473	5,1
528	Argentinien	35 958	68 144	- 0,9	42 686	73 178	7,4
508	Brasilien	135 129	295 520	4,5	154 572	398 489	34,8
512	Chile	29 385	90 464	26,8	27 090	77 980	- 13,8
436	Costa Rica	16 476	27 811	11,2	20 137	24 603	- 11,5
500	Ecuador	28 776	35 170	- 7,0	32 628	43 253	23,0
416	Guatemala	6 203	9 697	33,5	5 608	9 458	- 2,5
404	Kanada	85 887	231 459	16,2	71 998	240 433	3,9
480	Kolumbien	19 409	47 230	38,4	16 637	53 160	12,6
412	Mexiko	104 318	420 674	23,5	115 851	388 969	- 7,5
504	Peru	38 780	41 670	39,7	43 051	57 401	37,8
400	USA	638 478	3 178 765	12,1	587 258	3 293 778	3,6
484	Venezuela	14 181	30 382	- 3,1	13 124	34 881	14,8
	Asien	1 324 243	3 912 392	- 2,1	1 419 141	4 361 830	11,5
647	Arabische Emirate	52 170	161 508	- 1,0	54 511	264 887	64,0
720	China	300 005	810 282	24,3	331 619	908 272	12,1
740	Hongkong	124 115	266 933	4,8	154 825	314 842	17,9
664	Indien	99 829	197 749	41,3	103 437	232 194	17,4
700	Indonesien	48 632	71 524	- 7,6	47 919	76 565	7,0
616	Iran	34 571	164 899	- 66,4	32 783	112 414	- 31,8
624	Israel	75 728	139 829	14,3	80 330	141 870	1,5
732	Japan	119 185	582 086	- 1,3	115 760	671 196	15,3
644	Katar	10 966	59 781	70,2	9 872	66 693	11,6
728	Korea Rep.	86 156	298 380	21,5	95 849	343 359	15,1
636	Kuwait	14 251	43 004	- 79,0	13 292	44 672	3,9
701	Malaysia	51 515	122 845	0,5	39 750	122 445	- 0,3
649	Oman	4 675	23 730	40,4	6 153	34 857	46,9
662	Pakistan	25 297	75 021	142,3	28 225	51 075	- 31,9
708	Philippinen	9 739	34 651	- 6,7	10 954	35 109	1,3
632	Saudi-Arabien	57 295	235 673	- 1,0	87 240	306 535	30,1
706	Singapur	50 893	217 843	23,8	45 774	233 661	7,3
736	Taiwan	60 181	148 635	- 5,6	55 223	131 526	- 11,5
680	Thailand	41 776	98 860	- 1,4	39 929	87 603	- 11,4
690	Vietnam	7 361	25 162	14,8	16 354	38 673	53,7
	Australien und Ozeanien	73 745	344 885	2,5	83 021	359 090	4,1
800	Australien	63 895	309 317	5,5	70 644	320 610	3,7
809	Neukaledonien	609	2 966	7,1	3 672	7 373	148,6
804	Neuseeland	7 897	30 041	- 21,1	7 221	27 167	- 9,6
	Ausfuhr insgesamt	23 514 651	36 362 105	7,0	24 821 419	40 931 119	12,6

4. Ausfuhr nach Ländergruppen

Ländergruppe	Jahr 2006			Jahr 2007		
	Menge	Wert		Menge	Wert	
	Tonnen	1 000 EUR	Veränderung ggü. dem Vorjahr %	Tonnen	1 000 EUR	Veränderung ggü. dem Vorjahr %
Insgesamt	23 514 651	36 362 105	7,0	24 821 419	40 931 119	12,6
darunter:						
EU-Länder (EU-27) ¹⁾	19 214 113	23 353 628	6,2	20 371 965	26 763 707	14,6
EURO-Zone ²⁾	16 317 816	16 317 608	4,9	16 991 932	18 785 689	15,1
EFTA-Länder ³⁾	741 489	1 398 093	11,8	795 065	1 458 548	4,3
Mittel- und osteuropäische Länder ⁴⁾	1 653 611	4 074 415	17,9	2 045 236	5 042 020	23,7
NAFTA-Länder ⁵⁾	828 683	3 830 898	13,5	775 106	3 923 179	2,4
ASEAN-Länder ⁶⁾	210 846	576 011	7,3	200 951	598 489	3,9

1) Frankreich, Belgien, Luxemburg, Niederlande, Italien, Vereinigtes Königreich, Irland, Dänemark, Griechenland, Portugal, Spanien, Schweden, Finnland, Österreich, Estland, Lettland, Litauen, Malta, Polen, Slowakei, Slowenien, Tschechische Republik, Ungarn, Zypern, Bulgarien, Rumänien.

2) Frankreich, Niederlande, Italien, Irland, Griechenland, Portugal, Spanien, Finnland, Österreich, Belgien, Luxemburg, Slowenien, Malta, Zypern.

3) European Free Trade Association. Europäische Freihandelsvereinigung: Island, Norwegen, Liechtenstein, Schweiz.

4) Estland, Lettland, Litauen, Polen, Tschechische Republik, Slowakei, Ungarn, Rumänien, Bulgarien, Albanien, Ukraine, Weißrussland (Belarus), Moldau, Russland, Georgien, Armenien, Aserbaidschan, Kasachstan, Turkmenistan, Usbekistan, Tadschikistan, Kirgisistan.

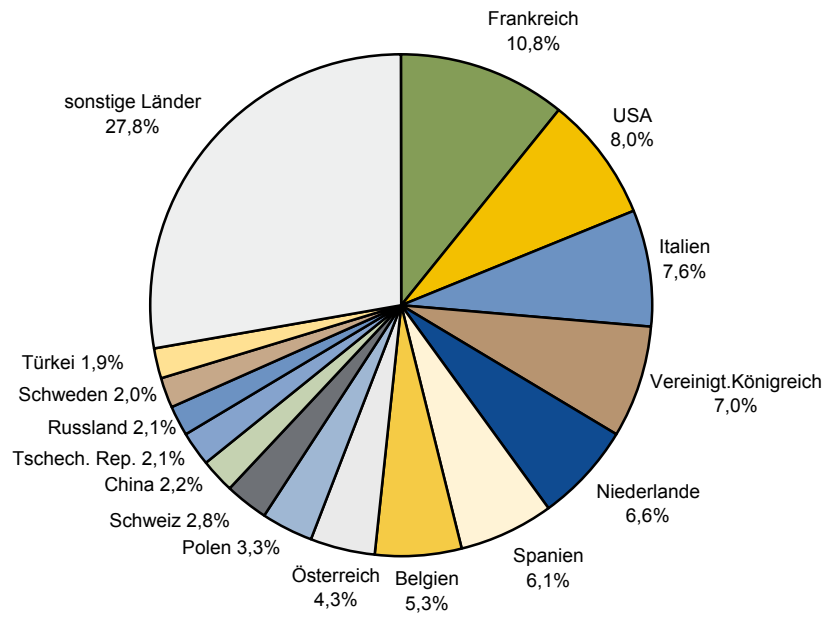
5) North American Free Trade Association. Nordamerikanisches Freihandelsabkommen: USA, Kanada, Mexiko.

6) Association of South East Asian Nations. Vereinigung südostasiatischer Nationen: Thailand, Vietnam, Indonesien, Malaysia, Singapur, Brunei, Philippinen, Myanmar (Birma), Laos, Kambodscha.

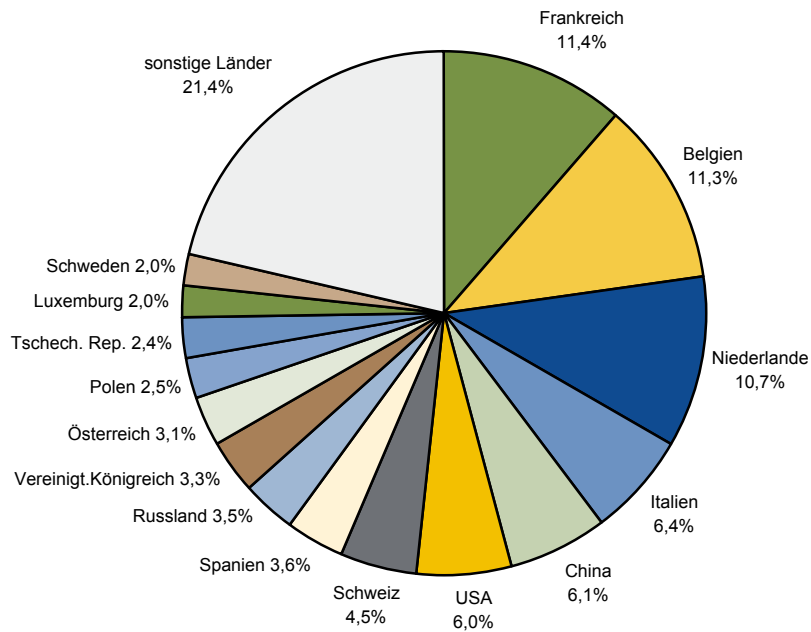
5. Ausfuhr nach ausgewählten Ländern in der Reihenfolge ihrer Anteile und nach Warengruppen

Land	Ausfuhr Jahr 2007		Ernährungs- wirtschaft	Gewerbliche Wirtschaft			
	Insgesamt	Anteile		Zusammen	davon		
					1 000 EUR	%	1 000 EUR
Insgesamt	40 931 119	100,0	2 699 505	37 491 408	246 661	1 636 994	35 607 753
Frankreich	4 411 427	10,8	366 279	3 936 681	21 275	231 728	3 683 679
USA	3 293 778	8,0	119 155	3 174 623	514	54 294	3 119 814
Italien	3 123 943	7,6	394 856	2 653 130	40 672	103 099	2 509 358
Vereinigtes Königreich	2 876 999	7,0	203 266	2 591 770	2 521	116 814	2 472 435
Niederlande	2 721 066	6,6	242 694	2 404 310	44 773	155 038	2 204 498
Spanien	2 497 403	6,1	290 952	2 150 476	2 713	37 385	2 110 379
Belgien	2 170 070	5,3	206 219	1 904 234	33 257	169 680	1 701 297
Österreich	1 778 832	4,3	120 341	1 596 367	20 472	68 966	1 506 929
Polen	1 358 011	3,3	24 963	1 290 501	7 164	29 663	1 253 673
Schweiz	1 161 148	2,8	66 160	1 094 988	14 086	69 134	1 011 768
China	908 272	2,2	8 076	900 196	7 606	32 219	860 371
Tschech. Republik	845 880	2,1	39 438	775 756	2 635	30 238	742 883
Russland	840 122	2,1	31 152	808 970	414	35 643	772 913
Schweden	812 462	2,0	44 508	742 667	2 523	14 544	725 600
Türkei	771 827	1,9	25 323	746 504	1 554	17 930	727 020

Ausfuhr nach den wichtigsten Bestimmungsländern 2007



Einfuhr aus den wichtigsten Herkunftsländern 2007



6. Einfuhr nach Warengruppen und -untergruppen

Nr. der EGW-Sys-tematik	Warengruppe Warenuntergruppe	Jahr 2006			Jahr 2007		
		Menge	Wert		Menge	Wert	
		Tonnen	1 000 EUR	Veränderung ggü. dem Vorjahr %	Tonnen	1 000 EUR	Veränderung ggü. dem Vorjahr %
1 - 4	Ernährungswirtschaft	3 189 396	2 225 178	10,1	3 776 227	2 478 267	11,4
1	Lebende Tiere	31 245	37 521	11,5	26 292	30 093	- 19,8
101	Pferde	13	188	- 11,5	20	240	28,1
102	Rinder	1 944	3 436	95,8	2 549	4 929	43,5
103	Schweine	29 073	32 840	7,0	23 534	23 508	- 28,4
107	Hausgeflügel	13	97	21,3	13	100	2,6
109	Lebende Tiere, a.n.g.	200	960	8,4	178	1 316	37,1
2	Nahrungsmittel tierischen Ursprungs	348 581	344 296	4,5	358 285	381 003	10,7
201	Milch u. Milcherzeugnisse, ausgenommen Butter u. Käse	270 936	108 181	9,5	278 788	134 318	24,2
202	Butter, Fettstoffe der Milch, Milchstreichfette	1 660	4 089	63,8	626	2 040	- 50,1
203	Käse	10 554	36 607	- 7,7	11 878	41 728	14,0
204	Fleisch und Fleischwaren	43 122	104 879	8,8	46 347	114 313	9,0
206	Fische, Krebstiere, Weichtiere, Zubereitungen	3 251	17 453	2,3	2 959	16 435	- 5,8
208	Tierische Öle u. Fette zur Ernährung	2 722	2 026	29,7	3 086	2 439	20,4
209	Eier, Eiweiß, Eigelb	4 010	6 176	- 0,1	4 281	8 026	30,0
211	Fischmehl, Fleischmehl u.ä. Erzeugnisse	1 695	348	484,3	132	99	- 71,6
219	Nahrungsmittel tier. Ursprungs, a.n.g.	10 631	64 537	- 4,1	10 189	61 605	- 4,5
3	Nahrungsmittel pflanzlichen Ursprungs	2 241 154	1 110 438	17,4	2 696 096	1 256 227	13,1
301	Weizen	45 420	6 543	199,4	14 844	4 094	- 37,4
302	Roggen	859	98	88,7	1 056	200	103,5
303	Gerste	55 988	7 347	77,3	127 743	21 805	196,8
304	Hafer	104	35	-	163	58	62,6
305	Mais	2 632	872	3,1	1 299	891	2,2
308	Sorghum, Hirse u.sonstiges Getreide, ausgenommen Reis	165	239	- 9,4	163	482	101,5
309	Reis u. Reiserzeugnisse	6 806	3 873	- 22,4	7 908	4 864	25,6
310	Getreideerzeugnisse, ausgen. Reiserzeugnisse	7 465	2 668	18,7	8 642	3 782	41,7
315	Backwaren u.a. Zubereitungen aus Getreide	59 934	91 272	10,9	74 152	109 799	20,3
316	Malz	35 648	8 496	34,8	36 386	10 096	18,8
320	Saat- u. Pflanzgut, ausgen. Ölsaaten u.a.	1 460	10 066	14,3	3 492	12 391	23,1
325	Hülsenfrüchte	2 956	1 453	11,4	2 201	1 268	- 12,7
335	Grün- u. Raufutter	2 929	321	17,4	3 308	393	22,5
340	Kartoffeln u. Kartoffelerzeugnisse	60 834	30 208	23,4	83 586	39 840	31,9
345	Gemüse u. sonstige Küchengewächse, frisch	144 658	118 914	37,6	151 116	125 027	5,1
350	Frischobst, ausgenommen Südfrüchte	50 114	51 233	62,6	35 400	40 520	- 20,9
355	Südfrüchte	19 292	15 733	- 24,7	19 305	16 390	4,2
360	Schalen- u. Trockenfrüchte	3 878	13 085	- 1,1	4 418	10 989	- 16,0
370	Gemüsezubereitungen u. Gemüsekonserven	95 301	85 502	9,0	81 280	76 990	- 10,0
372	Obstzubereitungen u. Obstkonserven	14 125	17 690	14,3	12 441	15 840	- 10,5
375	Obst- u. Gemüsesäfte	105 696	98 472	111,2	97 159	98 209	- 0,3
377	Kakao u. Kakaoerzeugnisse	7 501	26 728	- 19,4	4 773	20 486	- 23,4
379	Gewürze	1 268	2 804	44,1	1 013	2 311	- 17,6
381	Zuckerrüben, Zucker u. Zuckererzeugnisse	38 537	33 620	- 12,4	37 010	33 082	- 1,6
383	Ölfrüchte	842 643	181 469	- 0,3	969 405	238 727	31,6
385	Pflanzliche Öle u. Fette	127 704	88 211	287,7	123 142	91 669	3,9
389	Ölkuchen	10 175	1 415	- 17,7	8 757	1 443	2,0
393	Kleie, Abfallerzeugn. z. Viehfütterung u. sonstige Futtermittel	28 665	6 549	- 22,9	29 098	8 299	26,7
395	Nahrungsmittel pflanzlichen Ursprungs, a.n.g.	447 072	154 696	- 10,9	734 115	211 707	36,9
396	Lebende Pflanzen u. Erzeugnisse der Ziergärtnerei	21 325	50 827	- 4,4	22 720	54 577	7,4
4	Genussmittel	568 417	732 924	3,0	695 554	810 943	10,6
401	Hopfen	17	19	- 29,8	27	29	57,4
402	Kaffee	26 724	54 792	11,0	36 496	81 792	49,3
403	Tee u. Mate	3 553	2 357	142,8	1 498	970	- 58,9
411	Rohtabak u. Tabakerzeugnisse	76 307	296 508	2,1	80 808	286 452	- 3,4
421	Bier	5 159	5 305	43,0	94 332	32 383	X
423	Branntwein	19 556	40 151	- 25,2	33 222	48 623	21,1
425	Wein	437 099	333 792	6,4	449 172	360 695	8,1

6. Einfuhr nach Warengruppen und -untergruppen

Nr. der EGW-Sys-tematik	Warengruppe Warenuntergruppe	Jahr 2006			Jahr 2007		
		Menge	Wert		Menge	Wert	
		Tonnen	1 000 EUR	Veränderung ggü. dem Vorjahr %	Tonnen	1 000 EUR	Veränderung ggü. dem Vorjahr %
5 - 8	Gewerbliche Wirtschaft	15 493 516	20 383 058	12,3	15 889 956	22 394 396	9,9
5	Rohstoffe	3 642 606	981 136	27,6	4 106 423	1 143 608	16,6
502	Chemiefasern, Seidenraupenkokons u. Abfälle	21 416	36 702	17,4	22 355	38 202	4,1
503	Wolle u. and. Tierhaare, roh u. bearb., Reißwolle	127	1 330	97,0	119	570	- 57,1
504	Baumwolle, roh u. bearb., Reißbaumwolle, Abfälle	3 053	1 679	- 23,8	3 757	1 726	2,8
505	Flachs, Hanf, Jute, Hartfasern u. sonst. pfl. Spinnstf.	201	116	- 74,3	499	288	148,0
506	Abfälle von Gespinnstwaren, Lumpen	10 091	3 036	18,4	9 774	3 110	2,5
507	Felle zu Pelzwerk, roh	0	52	- 88,0	2	77	48,4
508	Felle u. Häute, roh, a.n.g.	497	798	- 22,2	414	810	1,5
511	Rundholz	92 595	9 203	54,5	147 459	13 709	49,0
513	Rohkautschuk	146 357	221 378	29,3	194 571	268 982	21,5
516	Steinkohle u. Steinkohlenbriketts	67 891	5 375	11,0	123 937	8 301	54,4
518	Erdöl u. Erdgas	1 801 645	541 305	33,7	2 041 171	610 918	12,9
519	Eisenerze	1 280	135	X	13 748	2 633	X
520	Eisen-, manganhaltige Abbrände, Schlacken	48 835	601	139,1	32 804	548	- 8,8
528	Erze u. Metallaschen, a.n.g.	11 031	6 873	- 28,1	14 034	10 479	52,5
529	Bauxit, Kryolith	23 194	4 263	17,4	15 066	3 006	- 29,5
530	Speisesalz u. Industriesalz	180 607	7 936	191,1	39 503	2 732	- 65,6
532	Steine u. Erden, a.n.g.	726 043	58 953	2,9	770 567	67 588	14,6
534	Rohstoffe für chem. Erzeugnisse, a.n.g.	195 466	24 060	8,4	222 466	36 022	49,7
537	Edelsteine, Schmucksteine u. Perlen, roh	345	25 305	23,0	377	21 474	- 15,1
590	Rohstoffe, auch Abfälle, a.n.g.	311 887	32 030	17,4	453 804	52 432	63,7
6	Halbwaren	5 532 860	2 807 539	5,1	5 042 856	2 919 190	4,0
602	Rohseide u. Seidengarne, künstl. u. synthetische Fäden, auch gezwirnt	5 615	21 509	16,4	4 609	17 981	- 16,4
603	Garne aus Chemiefasern	492	2 969	- 27,3	265	1 332	- 55,1
604	Garne aus Wolle oder anderen Tierhaaren	29	334	6,0	3	57	- 82,8
605	Garne aus Baumwolle	308	1 490	151,5	169	995	- 33,2
606	Garne aus Flachs, Hanf, Jute, Hartfasern u. dgl.	192	251	- 18,4	251	371	47,5
607	Schnittholz	139 111	47 150	14,9	85 386	32 941	- 30,1
608	Halbstoffe aus zellulosehaltigen Faserstoffen	84 764	37 165	- 15,9	95 842	43 599	17,3
609	Kautschuk, bearbeitet	27 362	55 186	- 1,3	33 380	68 642	24,4
611	Zement	327 553	16 129	29,6	133 272	15 661	- 2,9
612	Mineralische Baustoffe, a.n.g.	261 841	118 046	13,1	267 847	112 205	- 4,9
641	Roheisen	7 733	2 388	18,7	16 044	4 789	100,5
642	Abfälle u. Schrott, aus Eisen oder Stahl	238 790	49 839	39,5	180 376	43 825	- 12,1
643	Ferrolegierungen	2 081	5 202	91,0	1 955	4 834	- 7,1
644	Eisen oder Stahl in Rohformen, Halbzeug aus Eisen oder Stahl	8 110	8 840	12,7	9 739	17 452	97,4
645	Aluminium u. Aluminiumlegierungen, einschl. Abfälle u. Schrott	171 603	316 651	62,3	206 721	427 104	34,9
646	Kupfer u. Kupferlegierungen, einschl. Abfälle u. Schrott	5 249	18 189	56,9	6 810	25 166	38,4
647	Nickel u. Nickellegierungen, m. Abfällen, Schrott	187	3 690	- 1,5	270	7 513	103,6
648	Blei u. Bleilegierungen, einschl. Abfälle u. Schrott	18 945	15 947	146,4	24 696	33 927	112,7
649	Zinn u. Zinnlegierungen, m. Abfällen u. Schrott	4 551	29 339	14,3	4 374	42 930	46,3
650	Zink u. Zinklegierungen, einschl. Abfälle u. Schrott	8 433	20 456	132,8	15 458	38 329	87,4
656	Radioaktive Elemente u. radioaktive Isotope	-	201	115,5	-	195	- 3,4
659	Unedle Metalle, a.n.g.	3 410	13 160	42,7	3 303	21 954	66,8
661	Fettsäuren, Paraffin, Vaseline u. Wachse	12 028	11 902	17,7	11 500	12 453	4,6
665	Koks u. Schmelzkoks, aus Steinkohle oder Braunkohle	2 045	359	488,8	1 518	366	1,8
667	Rückstände der Erdöl- u. Steinkohlen- teerdestillation	413 050	95 600	83,8	374 573	84 642	- 11,5
669	Mineralölerzeugnisse	2 302 789	1 130 581	- 15,4	1 824 744	904 789	- 20,0
671	Teer u. Teerdestillationserzeugnisse	162 342	115 105	3,0	223 240	160 102	39,1
673	Düngemittel	423 035	67 999	- 4,8	459 359	80 777	18,8
679	Chemische Halbwaren, a.n.g.	890 436	557 093	17,8	1 035 868	654 755	17,5
683	Gold für gewerbliche Zwecke	0	74	- 13,6	0	116	55,5

6. Einfuhr nach Warengruppen und -untergruppen

Nr. der EGW-Systematik	Warengruppe Warenuntergruppe	Jahr 2006			Jahr 2007		
		Menge	Wert		Menge	Wert	
		Tonnen	1 000 EUR	Veränderung ggü. dem Vorjahr %	Tonnen	1 000 EUR	Veränderung ggü. dem Vorjahr %
690	Halbwaren, a.n.g.	10 775	44 697	71,1	21 283	59 390	32,9
7 - 8	Fertigwaren	6 318 050	16 594 382	12,8	6 740 678	18 331 599	10,5
7	Vorerzeugnisse	3 786 813	4 333 567	12,4	4 003 657	5 153 889	18,9
701	Gewebe, Gewirke, Gestricke aus Seide, künstlichen o. synthetischen Fäden	7 134	32 954	- 29,4	7 428	35 048	6,4
702	Gewebe, Gewirke, Gestricke aus Chemiefasern	2 012	19 264	18,7	1 868	16 942	- 12,1
703	Gewebe, Gewirke u.dgl. aus Wolle o.a. Tierhaaren	200	2 958	22,8	53	1 232	- 58,4
704	Gewebe, Gewirke u.dgl. aus Baumwolle	1 299	10 530	21,8	1 198	10 675	1,4
705	Gewebe, Gewirke aus Flachs, Hanf, Jute, Hartflachs u.ä.	100	971	112,6	176	932	- 4,0
706	Leder	4 126	76 632	14,7	4 209	79 103	3,2
707	Pelzfelle, gegerbt oder zugerichtet	246	5 389	9,7	246	4 783	- 11,2
708	Papier u. Pappe	352 848	290 684	20,1	313 611	234 296	- 19,4
709	Sperrholz, Span- und Faserplatten, Furnierblätter u. dgl.	89 927	54 323	- 3,8	151 158	77 361	42,4
711	Glas	81 539	51 295	2,8	89 918	52 789	2,9
732	Kunststoffe	737 663	872 175	25,5	830 380	1 025 177	17,5
734	Farben, Lacke u. Kitte	50 979	193 024	20,9	55 363	225 795	17,0
736	Dextrine, Gelatine u. Leime	13 455	27 570	3,0	15 619	34 405	24,8
738	Sprengstoffe, Schießbedarf u. Zündwaren	730	2 306	- 51,3	964	3 141	36,2
740	Pharmazeutische Grundstoffe	35 608	380 333	- 13,9	31 509	695 218	82,8
749	Chemische Vorerzeugnisse, a.n.g.	1 637 906	1 512 214	19,3	1 656 266	1 662 899	10,0
751	Rohre aus Eisen oder Stahl	25 518	62 522	- 4,6	32 709	80 182	28,2
753	Stäbe u. Profile aus Eisen oder Stahl	111 175	78 803	34,3	181 873	135 336	71,7
755	Blech aus Eisen oder Stahl	440 805	269 088	- 9,8	365 821	266 465	- 1,0
757	Draht aus Eisen oder Stahl	102 088	59 634	3,9	154 910	93 183	56,3
759	Eisenbahnoberbaumaterial	3 563	2 739	17,1	3 067	2 324	- 15,1
771	Halbzeuge aus Kupfer u. Kupferlegierungen	5 553	34 883	73,2	5 569	40 011	14,7
772	Halbzeuge aus Aluminium	79 419	257 844	29,6	96 779	331 056	28,4
779	Halbzeuge aus unedlen Metallen, a.n.g.	1 618	12 703	38,2	1 580	14 433	13,6
781	Halbzeuge aus Edelmetallen	92	15 142	- 68,9	127	22 974	51,7
790	Vorerzeugnisse, a.n.g.	1 209	7 588	46,2	1 254	8 131	7,2
8	Enderzeugnisse	2 531 237	12 260 816	12,9	2 737 021	13 177 709	7,5
801	Bekleidung aus Gewirken o. Gestricken aus Seide o. Chemiefasern	5 375	72 415	- 0,5	3 854	58 710	- 18,9
802	Bekleidung aus Gewirken aus Wolle o.a. Tierhaaren	119	4 312	- 12,4	84	3 259	- 24,4
803	Bekleidung aus Gewirken o. Gestricken aus Baumwolle	24 435	160 631	8,5	25 223	171 862	7,0
804	Bekleidung aus Seide o. Chemiefasern, ausgen. Gew.	4 230	73 397	- 12,7	3 844	63 664	- 13,3
805	Bekleidung aus Wolle u.a. Tierhaaren, ausgen. Gew.	248	18 916	276,8	117	3 488	- 81,6
806	Bekleidung aus Baumwolle, nicht aus Gewirken o. Gestricken	2 052	42 822	- 1,7	1 768	37 704	- 12,0
807	Bekleidung aus Flachs, Hanf u. dgl.	511	9 778	- 15,8	403	6 741	- 31,1
808	Kopfbedeckungen	518	6 465	3,1	681	8 928	38,1
809	Textilerzeugnisse, a.n.g.	33 134	153 808	- 6,1	36 541	157 651	2,5
810	Pelzwaren	96	10 127	5,7	78	8 618	- 14,9
811	Schuhe	23 527	317 870	- 5,1	22 388	318 025	0,0
812	Lederwaren und Lederbekleidung (ausgen. Schuhe)	9 998	74 185	4,8	11 525	84 586	14,0
813	Papierwaren	104 566	191 143	14,7	170 531	272 644	42,6
814	Druckerzeugnisse	7 287	29 823	- 5,5	10 102	45 393	52,2
815	Holzwaren (ohne Möbel)	64 712	104 199	- 13,2	70 202	102 964	- 1,2
816	Kautschukwaren	159 840	560 468	14,1	162 645	584 570	4,3
817	Waren aus Stein	20 827	15 546	- 6,8	21 173	24 558	58,0
818	Keramische Erzeugnisse, ohne Baukeramik	33 759	99 558	77,2	36 430	97 525	- 2,0
819	Glaswaren	179 250	184 159	9,9	189 508	193 108	4,9
820	Werkzeuge, Schneidwaren u. Eßbestecke aus unedlen Metallen	11 925	108 153	11,4	17 805	200 476	85,4
823	Waren aus Kupfer und Kupferlegierungen	1 248	11 061	46,2	1 446	12 895	16,6
829	Eisen-, Blech- und Metallwaren, a.n.g.	270 907	682 401	19,2	282 462	780 532	14,4

6. Einfuhr nach Warengruppen und -untergruppen

Nr. der EGW-Sys-tematik	Warengruppe Warenuntergruppe	Jahr 2006			Jahr 2007		
		Menge	Wert		Menge	Wert	
		Tonnen	1 000 EUR	Veränderung ggü. dem Vorjahr %	Tonnen	1 000 EUR	Veränderung ggü. dem Vorjahr %
831	Waren aus Wachs oder Fetten	10 404	20 443	- 10,5	14 237	26 145	27,9
832	Waren aus Kunststoffen	186 270	540 056	- 5,0	203 386	637 893	18,1
833	Fotochemische Erzeugnisse	131	5 696	- 14,9	10 767	60 428	X
834	Pharmazeutische Erzeugnisse	7 007	547 745	32,4	12 881	598 794	9,3
835	Duftstoffe u. Körperpflegemittel	11 073	100 577	2,2	9 050	99 815	- 0,8
839	Chemische Enderzeugnisse, a.n.g.	497 517	626 353	37,1	476 532	659 826	5,3
841	Kraftmaschinen (ohne Motoren für Traktoren, Luft- u. Straßenfahrzeuge)	12 333	148 845	14,4	15 858	188 942	26,9
842	Pumpen u. Kompressoren	15 650	164 619	16,5	20 106	209 855	27,5
843	Armaturen	11 178	154 941	28,2	11 986	182 368	17,7
844	Lager, Getriebe, Zahnräder u. Antriebs-elemente	20 706	111 776	24,2	22 371	128 184	14,7
845	Hebezeuge u. Fördermittel	21 239	78 042	8,5	15 250	75 846	- 2,8
846	Landwirtschaftliche Maschinen (einschl. Traktoren)	6 538	40 251	15,7	7 620	47 681	18,5
847	Maschinen für das Textil-, Bekleidungs- u. Ledergewerbe	1 692	22 384	13,0	1 990	22 514	0,6
848	Maschinen für das Ernährungsgewerbe u. die Tabakverarbeitung	1 074	14 775	64,4	1 291	18 411	24,6
849	Bergwerks-, Bau- u. Baustoffmaschinen	120 069	465 464	- 5,4	134 527	474 327	1,9
850	Guss- u. Walzwerkstechnik	2 136	8 520	- 27,8	2 139	25 931	204,4
851	Maschinen für die Be- u. Verarbeitung von Kautschuk o. Kunststoffen	1 716	21 762	- 23,3	1 776	29 015	33,3
852	Werkzeugmaschinen	16 847	219 933	135,3	36 522	433 915	97,3
853	Büromaschinen u. automatische Daten- verarbeitungsmaschinen	4 270	109 783	- 50,6	4 545	161 867	47,4
854	Maschinen für das Papier- u. Druckgewerbe	3 415	40 859	- 3,0	4 213	48 421	18,5
859	Maschinen, a.n.g.	26 245	353 543	8,1	27 821	347 129	- 1,8
860	Sportgeräte	2 779	24 807	- 3,1	4 057	22 968	- 7,4
861	Geräte zur Elektrizitätserzeugung u. -verteilung	49 733	436 126	29,4	42 837	358 989	- 17,7
862	Elektrische Lampen u. Leuchten	8 104	41 437	12,9	9 248	50 415	21,7
863	Nachrichtentechnische Geräte und Einrichtungen	991	192 988	13,6	1 789	244 301	26,6
864	Rundfunk- u. Fernsehgeräte, phono- u. videoteknische Geräte	5 069	124 550	48,1	5 526	117 799	- 5,4
865	Elektronische Bauelemente	5 155	154 909	20,6	8 466	234 327	51,3
869	Elektrotechnische Erzeugnisse, a.n.g.	30 710	371 726	17,0	25 532	326 653	- 12,1
871	Medizinische Geräte u. orthopädische Vorrichtungen	1 209	88 031	14,0	1 751	109 464	24,3
872	Mess-, steuerungs- u. regelungs- technische Erzeugnisse	8 134	403 794	43,6	9 882	401 895	- 0,5
873	Optische u. fotografische Geräte	808	35 950	3,1	995	48 567	35,1
874	Uhren	801	12 204	22,4	481	12 315	0,9
875	Möbel	50 835	184 200	9,3	48 565	182 299	- 1,0
876	Musikinstrumente	463	3 991	- 15,2	663	4 171	4,5
877	Spielwaren	6 520	58 009	- 12,6	9 632	112 626	94,2
878	Schmuckwaren, Gold- u. Silberschmiede- waren	375	151 718	18,3	398	124 309	- 18,1
881	Schienenfahrzeuge	5 699	60 411	33,8	11 055	30 550	- 49,4
882	Wasserfahrzeuge	386	6 745	- 23,9	1 152	9 003	33,5
883	Luftfahrzeuge	649	334 198	64,1	429	264 788	- 20,8
884	Fahrgestelle, Karosserien, Motoren, Teile u. Zubehör für Kraftfahrzeuge u. dgl.	263 540	1 360 067	16,4	288 969	1 364 630	0,3
885	Personenkraftwagen u. Wohnmobile	24 113	252 471	- 5,4	21 629	227 081	- 10,1
886	Busse	4 563	38 881	186,2	2 386	24 008	- 38,3
887	Lastkraftwagen u. Spezialfahrzeuge	91 352	912 734	- 2,0	97 236	923 810	1,2
888	Fahrräder	1 687	21 126	12,4	1 524	28 542	35,1
889	Fahrzeuge, a.n.g.	14 612	77 492	32,6	18 310	76 005	- 1,9
891	Vollständige Fabrikationsanlagen	5	15	- 99,7	0	6	- 58,5
896	Enderzeugnisse, a.n.g.	16 871	184 634	2,2	20 827	162 983	- 11,7
9	Sonstige	754 741	920 791	47,1	651 755	892 905	- 3,0
904	Andere nicht aufgliederbare Warenverkehre	754 737	920 779	47,1	651 755	892 905	- 3,0
	Einfuhr insgesamt	19 437 652	23 529 026	13,1	20 317 939	25 765 567	9,5

7. Einfuhr nach Herkunftsländern

Land Nr.	Bestimmungsland Wirtschaftsraum	Jahr 2006			Jahr 2007		
		Menge	Wert		Menge	Wert	
		Tonnen	1 000 EUR	Veränderung ggü. dem Vorjahr %	Tonnen	1 000 EUR	Veränderung ggü. dem Vorjahr %
	Europa	16 586 518	17 993 957	11,3	17 271 452	19 581 129	8,8
	EU-Länder (27)	13 996 652	16 037 680	10,0	14 206 015	16 886 552	5,3
017	Belgien	3 550 081	2 714 561	21,6	3 403 608	2 907 805	7,1
068	Bulgarien	35 610	44 489	17,5	25 251	58 176	30,8
008	Dänemark	92 990	361 269	- 8,6	85 766	490 210	35,7
053	Estland	9 663	8 905	15,8	2 630	4 823	- 45,8
014	Finnland	87 622	123 809	26,4	95 491	148 716	20,1
001	Frankreich	2 421 022	2 763 986	- 0,1	2 867 977	2 927 611	5,9
009	Griechenland	30 742	68 147	29,3	26 991	74 797	9,8
007	Irland	43 791	148 251	- 23,1	29 617	139 920	- 5,6
005	Italien	841 798	1 572 249	17,3	812 461	1 637 904	4,2
054	Lettland	57 941	14 827	6,1	44 663	16 002	7,9
055	Litauen	29 936	17 531	53,9	21 366	17 069	- 2,6
018	Luxemburg	673 488	409 079	- 2,0	766 173	512 377	25,3
046	Malta	501	2 436	- 22,4	487	3 669	50,6
003	Niederlande	3 487 660	2 685 675	2,5	3 398 582	2 758 347	2,7
015	Österreich	402 704	778 109	22,6	424 944	786 810	1,1
060	Polen	343 724	656 165	18,8	348 183	650 946	- 0,8
010	Portugal	74 167	135 076	13,5	73 344	133 431	- 1,2
066	Rumänien	38 634	234 720	25,1	37 070	110 654	- 52,9
013	Schweden	261 833	575 346	13,9	185 286	509 906	- 11,4
063	Slowakei	98 936	119 310	44,7	79 071	128 821	8,0
091	Slowenien	50 255	82 357	55,3	52 777	122 917	49,2
011	Spanien	624 260	876 921	11,4	603 758	935 801	6,7
061	Tschechische Republik	275 274	552 398	24,8	356 768	616 094	11,5
064	Ungarn	134 880	296 890	17,7	132 567	343 776	15,8
006	Vereinigtes Königreich	327 393	791 056	3,2	327 686	842 571	6,5
600	Zypern	1 745	4 118	- 32,9	3 500	7 397	79,6
092	Kroatien	4 659	17 664	- 18,9	6 173	20 590	16,6
028	Norwegen	124 533	117 117	34,8	144 150	134 955	15,2
075	Russland	2 059 737	726 338	28,5	2 444 672	891 334	22,7
039	Schweiz	242 139	748 678	22,3	228 031	1 148 103	53,4
052	Türkei	83 398	248 473	14,3	134 870	355 897	43,2
072	Ukraine	11 895	25 377	6,4	20 481	37 710	48,6
	Afrika	445 981	382 723	- 7,6	449 682	382 383	- 0,1
220	Ägypten	47 545	45 147	- 45,7	46 146	52 203	15,6
208	Algerien	23 922	9 187	- 51,8	31 445	14 078	53,2
310	Äquatorialguinea	39 720	11 266	- 1,4	42 171	11 628	3,2
272	Elfenbeinküste	11 069	19 416	125,1	11 780	20 324	4,7
386	Malawi	4 363	13 727	14,4	7 648	20 851	51,9
204	Marokko	229 757	112 234	12,5	170 372	105 677	- 5,8
366	Mosambik	3 195	8 981	44,1	4 947	12 166	35,5
288	Nigeria	576	2 595	- 34,9	22 465	14 266	449,9
324	Ruanda	66	142	- 73,3	2	17	- 88,1
388	Südafrika Rep.	53 816	120 855	6,0	99 419	90 607	- 25,0

7. Einfuhr nach Herkunftsländern

Land Nr.	Bestimmungsland Wirtschaftsraum	Jahr 2006			Jahr 2007		
		Menge	Wert		Menge	Wert	
		Tonnen	1 000 EUR	Veränderung ggü. dem Vorjahr %	Tonnen	1 000 EUR	Veränderung ggü. dem Vorjahr %
	Amerika	1 552 164	2 475 482	31,4	1 581 757	2 537 526	2,5
528	Argentinien	16 842	20 841	- 10,3	19 405	30 175	44,8
516	Bolivien	800	5 735	29,7	592	6 269	9,3
508	Brasilien	807 203	374 542	30,5	972 891	485 686	29,7
512	Chile	126 137	55 448	50,0	84 252	52 100	- 6,0
428	El Salvador	4 099	19 301	X	5 637	19 125	- 0,9
404	Kanada	95 665	241 672	86,0	109 666	222 726	- 7,8
480	Kolumbien	1 596	5 080	- 0,6	3 153	7 802	53,6
412	Mexiko	8 324	87 743	25,5	9 031	75 257	- 14,2
504	Peru	3 017	15 876	7,4	2 386	18 335	15,5
524	Uruguay	2 314	47 426	44,1	2 356	52 950	11,6
400	USA	442 482	1 582 056	25,0	350 326	1 547 356	- 2,2
484	Venezuela	13 705	4 967	58,6	5 805	7 067	42,3
	Asien	800 864	2 617 619	14,6	963 440	3 190 158	21,9
647	Arabische Emirate	9 421	25 678	96,1	11 977	28 231	9,9
666	Bangladesch	1 757	14 849	- 23,4	1 988	14 176	- 4,5
720	China	315 305	1 152 682	12,4	458 256	1 568 700	36,1
740	Hongkong	4 780	67 438	22,1	4 238	58 966	- 12,6
664	Indien	39 478	177 213	19,9	50 164	198 014	11,7
700	Indonesien	45 633	88 149	20,2	56 446	100 197	13,7
624	Israel	136 675	52 360	1,5	67 140	53 474	2,1
732	Japan	41 161	326 666	- 3,0	39 760	316 939	- 3,0
696	Kambodscha	1 733	15 871	43,9	825	9 929	- 37,4
728	Korea Rep.	37 333	205 372	45,1	56 104	265 337	29,2
701	Malaysia	43 383	90 080	58,0	44 178	125 700	39,5
676	Myanmar (Birma)	1 694	8 941	97,5	557	4 791	- 46,4
662	Pakistan	2 705	13 296	- 6,0	2 312	9 933	- 25,3
708	Philippinen	3 681	33 070	4,1	3 757	34 040	2,9
632	Saudi-Arabien	53 004	27 712	62,5	84 669	39 838	43,8
706	Singapur	2 941	16 589	16,7	9 162	19 635	18,4
608	Syrien	762	4 368	- 36,2	854	5 345	22,4
736	Taiwan	15 680	125 110	34,1	14 066	159 851	27,8
680	Thailand	15 341	69 740	15,2	14 059	70 682	1,4
690	Vietnam	26 383	90 663	- 4,2	40 499	95 875	5,7
	Australien und Ozeanien	52 124	59 245	22,2	51 607	74 372	25,5
800	Australien	37 340	36 467	12,7	34 309	47 047	29,0
804	Neuseeland	13 979	20 973	40,5	15 202	23 918	14,0
801	Papua-Neuguinea	802	1 160	52,9	2 095	3 191	175,1
	Einfuhr insgesamt	19 437 652	23 529 026	13,1	20 317 939	25 765 567	9,5

8. Einfuhr nach Ländergruppen

Ländergruppe	Jahr 2006			Jahr 2007		
	Menge	Wert		Menge	Wert	
	Tonnen	1 000 EUR	Veränderung ggü. dem Vorjahr %	Tonnen	1 000 EUR	Veränderung ggü. dem Vorjahr %
Insgesamt	19 437 652	23 529 026	13,1	20 317 939	25 765 567	9,5
darunter:						
EU-Länder (EU-27) ¹⁾	13 996 652	16 037 680	10,0	14 206 015	16 886 552	5,3
EURO-Zone ²⁾	12 289 838	12 364 774	9,2	12 559 708	13 097 502	5,9
EFTA-Länder ³⁾	380 391	871 608	23,4	390 385	1 291 184	48,1
Mittel- und osteuropäische Länder ⁴⁾	3 108 858	2 714 837	24,0	3 536 358	2 909 093	7,2
NAFTA-Länder ⁵⁾	546 471	1 911 470	30,4	469 023	1 845 340	-3,5
ASEAN-Länder ⁶⁾	140 791	413 165	19,1	169 505	460 956	11,6

1) Frankreich, Belgien, Luxemburg, Niederlande, Italien, Vereinigtes Königreich, Irland, Dänemark, Griechenland, Portugal, Spanien, Schweden, Finnland, Österreich, Estland, Lettland, Litauen, Malta, Polen, Slowakei, Slowenien, Tschechische Republik, Ungarn, Zypern, Bulgarien, Rumänien.

2) Frankreich, Niederlande, Italien, Irland, Griechenland, Portugal, Spanien, Finnland, Österreich, Belgien, Luxemburg, Slowenien, Malta, Zypern.

3) European Free Trade Association. Europäische Freihandelsvereinigung: Island, Norwegen, Liechtenstein, Schweiz.

4) Estland, Lettland, Litauen, Polen, Tschechische Republik, Slowakei, Ungarn, Rumänien, Bulgarien, Albanien, Ukraine, Weißrussland (Belarus), Moldau, Russland, Georgien, Armenien, Aserbaidschan, Kasachstan, Turkmenistan, Usbekistan, Tadschikistan, Kirgisistan.

5) North American Free Trade Association. Nordamerikanisches Freihandelsabkommen: USA, Kanada, Mexiko.

6) Association of South East Asian Nations. Vereinigung südostasiatischer Nationen: Thailand, Vietnam, Indonesien, Malaysia, Singapur, Brunei, Philippinen, Myanmar (Birma), Laos, Kambodscha.

9. Einfuhr nach ausgewählten Ländern in der Reihenfolge ihrer Anteile und nach Warengruppen

Land	Einfuhr Jahr 2007		Ernährungs- wirtschaft	Gewerbliche Wirtschaft			
	Insgesamt 1 000 EUR	Anteile %		Zusammen	davon		
					Rohstoffe	Halbwaren	Fertigwaren
Insgesamt	25 765 567	100,0	2 478 267	22 394 396	1 143 608	2 919 190	18 331 599
Frankreich	2 927 611	11,4	367 130	2 444 476	93 016	221 986	2 129 474
Belgien	2 907 805	11,3	233 660	2 570 410	33 595	534 378	2 002 437
Niederlande	2 758 347	10,7	250 520	2 342 476	43 907	926 919	1 371 650
Italien	1 637 904	6,4	238 354	1 319 191	13 499	32 463	1 273 229
China	1 568 700	6,1	81 728	1 486 972	11 343	33 296	1 442 333
USA	1 547 356	6,0	108 197	1 439 159	31 430	87 761	1 319 968
Schweiz	1 148 103	4,5	33 498	1 114 605	3 824	18 013	1 092 769
Spanien	935 801	3,6	121 558	777 794	17 557	99 608	660 629
Russland	891 334	3,5	11 215	880 118	611 110	188 335	80 673
Vereinigtes Königreich	842 571	3,3	24 949	742 136	17 660	73 542	650 935
Österreich	786 810	3,1	54 318	671 802	12 425	22 924	636 453
Polen	650 946	2,5	34 897	572 247	14 971	38 407	518 868
Tschech. Republik	616 094	2,4	24 355	544 473	3 734	28 403	512 336
Luxemburg	512 377	2,0	114 099	391 533	13 524	39 416	338 592
Schweden	509 906	2,0	1 387	483 821	884	14 705	468 233